



Scheda Tecnica

Data: marzo 2024

Pattex PRO 300

Adesivo di montaggio e sigillante basato su tecnologia Flextec®

CARATTERISTICHE

- Instant tack
- Tecnologia esclusiva Henkel Flextec
- Reticolazione per reazione con l'umidità
- Idoneo per applicazioni in interni ed esterni
- Multimateriale
- Incollaggi flessibili
- Non forma fili e non cola
- Attenua vibrazioni e rumori
- Può essere utilizzato come sigillante
- Adatto per superfici porose e non porose
- Verniciabile e carteggiabile una volta indurito
- Facile applicazione anche a basse temperature
- Senza isocianati, senza siliconi e senza solventi
- Alto potere riempitivo
- Resistente alle variazioni climatiche, ai raggi UV e all'invecchiamento
- Ottima adesione su superfici bagnate
- Riposizionabile entro alcuni minuti
- Non ritira
- Per tutti i materiali comprese le superfici sensibili

CAMPI DI IMPIEGO

Pattex PRO 300 è adatto all'incollaggio e alla sigillatura tra più materiali tra cui mattoni, ceramica, cemento, pannelli, cartongesso, compensato, pietra naturale (marmo e granito ecc), MDF, legno, metallo, plastica**, PVC, ABS, vetro, stucchi, metalli, legno, specchi*. Riempimento e sigillatura di crepe. È adatto per applicazioni elastiche come giunti di connessione (finestre/porte, muratura, scale, balconi e terrazze). Utilizzabile per materiali porosi e non porosi, lavorazioni con metallo, grondaie, pannelli, caselle della posta e accessori. Lavori di idraulica, accessori da bagno, materiale elettrico come canaline e pannelli solari.

*Utilizzare specchi acc. DIN EN 1036-1, chiedi consulenza tecnica per oggetti di grandi dimensioni.

**Tranne PE, PP, PTFE, vetro acrilico, PVC plastificato, rame e ottone.

CERTIFICAZIONI

- EN 15651-1 (CE marking): F-EXT-INT
- EN 15301-1 Reazione al fuoco: Classe E
- VOC (France): A+
- Conforme alla ISO 16938-1 e -2: adatto per pietra naturale

MODALITA' D'USO

Preparazione delle superfici

Le superfici da incollare devono essere pulite, prive di olio, grasso, polvere e devono essere compatte. Rimuovere l'eventuale presenza di acqua stagnante su superfici assorbenti. In caso di superfici macchiate rimuovere lo sporco con un solvente appropriato o carteggiare rimuovendo successivamente la polvere.

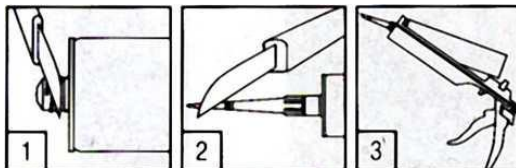
Se necessario prima dell'applicazione mascherare l'area adiacente l'incollaggio (ad esempio con del nastro carta). Verificare che l'eventuale verniciatura o rivestimento del materiale sia fermamente ancorato al supporto altrimenti rimuoverlo.

In caso di materiali di cui non si conosce la natura o per applicazioni critiche sono raccomandati dei test preventivi e/o il supporto dell'ufficio tecnico.

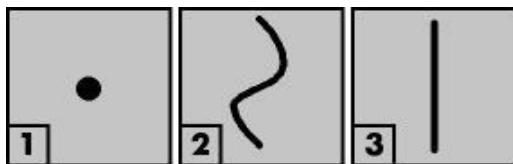
La reticolazione del prodotto richiede la presenza di umidità (atmosfera o del supporto).

Applicazione del prodotto

Tagliare la punta della cartuccia sopra la filettatura (1). Avvitare il beccuccio di plastica e tagliarlo in base alla quantità di prodotto da estrarre (2). Posizionare la cartuccia nella pistola (3).



Applicare l'adesivo su uno dei materiali da incollare: a punti (1) in caso di superfici irregolari, a cordoli con forma ondulata (2) per una presa iniziale superiore (grandi superfici) o a cordoli dritti (3) per piccole superfici. In caso di applicazioni in esterni, applicare il prodotto a cordoli verticali.



Premere le superfici per fissare in posizione gli elementi incollati. Se necessario (per esempio per oggetti pesanti o in tensione), utilizzare del nastro adesivo, dei cunei, dei sostegni o dei morsetti per fissare gli elementi incollati nelle prime 24 ore. Elementi posizionati in modo errato possono essere riposizionati nei primi minuti successivi all'incollaggio, in seguito pressare nuovamente.

E' consigliata l'applicazione di uno spessore minimo di prodotto di almeno 1 mm al fine di garantire il passaggio di aria tra gli elementi fissati.

Nel caso di 2 superfici non assorbenti: non applicare l'adesivo in modo da formare delle aree (cordoli) continue in quanto è necessario il contatto con aria/umidità al fine di garantire l'indurimento dell'adesivo.

Nel caso di applicazione come sigillante, assicurarsi che il giunto da realizzare sia pulito e libero da polvere (larghezza massima 35 mm). Usare cordolo in PE se necessario. Applicare Pattex PRO 300 nel giunto, lisciare con strumento adeguato entro la formazione della pelle superficiale. Per un risultato ottimale usare una soluzione diluita di acqua e detergente (sapone).



Pulizia

Pulire gli attrezzi immediatamente utilizzando acqua saponata, acqua ragia, etanolo o altri solventi per pulizia. Il prodotto indurito è removibile solo meccanicamente.

Prodotto indurito

Una volta indurito completamente il **Pattex PRO 300** è verniciabile, particolarmente adatte sono le vernici acriliche a base acqua.

Raccomandiamo un test preliminare a causa delle numerose tipologie di vernici presenti sul mercato.

Le vernici a base di resine alchidiche mostrano un'essiccazione/appiccicosità più lunga. Le vernici epossidiche bicomponenti presentano scarse proprietà livellanti.

DATI TECNICI

Caratteristiche del prodotto prima della polimerizzazione

Base chimica	Polimero Flextec
Aspetto	Pasta tixotropica
Colore	Bianco
Odore	Debolmente alcolico
Temperatura di applicazione	Da +5°C a +40°C
Densità (ISO 2811-1)	~ 1,5 g/cm ³
Tempo formazione pelle (23°C – 50% u.r.)	~ 20 minuti
Velocità di indurimento (23°C – 50% u.r.)	~ 2 mm/24 ore
Presa iniziale	~ 14 g/cm ³
Potere riempitivo	Fino a 20 mm

Caratteristiche del prodotto polimerizzato

Resistenza al taglio	~ 4 – 5 N/mm ²
Temperatura di esercizio	Da -30°C a +80°C, per brevi periodi fino a +100°C
Consumo	~ 300 g/m ²

CONSERVAZIONE

Pattex PRO 300 deve essere conservato in luogo fresco e asciutto ad una temperatura compresa tra +5°C e +25°C. Se ben conservato, il prodotto è stabile per 18 mesi.

HENKEL ITALIA S.r.l.

Via Amoretti, 78

20157 – Milano

Tel. 02 357921