



Τεχνικό Φυλλάδιο



Τεχνικό Φυλλάδιο
Έκδοση: 4
Ημερομηνία: 12/01/2016
Σελίδες: 1/3

ΟΧΙ ΒΙΔΕΣ ΚΑΙ ΚΑΡΦΙΑ ΑΔΙΑΒΡΟΧΗ

Περιγραφή προϊόντος: Ενός συστατικού, ελαστική μονταζόκολλα τεχνολογίας Flextec®

ΧΑΡΑΚΤΗΡΙΣΤΙΚΑ

- Υψηλή αρχική πρόσφυση
- Flextec πολυμερές
- Σκλήρυνση με την επίδραση της ατμοσφαιρικής υγρασίας
- Εσωτερική και εξωτερική χρήση
- Για πολλά υποστρώματα
- Για ευαίσθητα υποστρώματα
- Ελαστική συγκόλληση
- Χωρίς κρέμαση
- Με ηχομονωτικές και αντικραδασμικές ιδιότητες
- Για πορώδη και μη υλικά
- Μπορεί να βαφεί και να επεξεργαστεί με γυαλόχαρτο όταν στεγνώσει
- Εύκολη εφαρμογή σε χαμηλές θερμοκρασίες
- Χωρίς ισοκυανικά
- Χωρίς διαλύτες
- Πλήρωση διακένων
- Ανθεκτικό στους ατμοσφαιρικούς παράγοντες και την φυσική γήρανση
- Επιτρέπει την επιδιόρθωση για λίγα λεπτά
- Εφαρμογή και σε νωπές επιφάνειες
- Χωρίς συρρίκνωση

ΠΕΔΙΟ ΕΦΑΡΜΟΓΗΣ

Η Pattex ΟΧΙ ΒΙΔΕΣ ΚΑΙ ΚΑΡΦΙΑ είναι κατάλληλη για πολλά υποστρώματα, συμπεριλαμβανομένων: τούβλο, κεραμικό, σκυρόδεμα, μοριοσανίδα, γυψοσανίδα, κόντρα πλακέ, πέτρα, MDF, ξύλο, μέταλλο¹, UPVC, γυαλί, πλαστικά¹, βαμμένες επιφάνειες, καθρέπτες².

Όλες οι απορροφητικές και μη επιφάνειες είναι συμβατές. Εξαιρούνται τα πλαστικά PE, PP, PTFE (Teflon®), PMMA (ακρυλικό γυαλί), πλαστικοποιημένο PVC, χαλκός και ορείχαλκος. Για βαμμένες επιφάνειες συνιστάται προκαταρκτική δοκιμή ή συμβουλευτείτε την Τεχνική Υπηρεσία. Το προϊόν έχει πρόσφυση σε νωπές επιφάνειες, εφόσον υπάρχει η δυνατότητα στη συνέχεια της εφαρμογής να απομακρυνθεί το νερό και να στεγνώσουν. Δεν συνιστάται για μόνιμη εμβάπτιση μέσα στο νερό.

ΠΡΟΤΥΠΑ

- VOC εκπομπές κλάση: A+
- Συμμορφώνεται με το ISO 16938-1 και -2: Κατάλληλο για φυσικά πετρώματα, δεν λεκιάζει

¹ Συνιστάται προκαταρκτική δοκιμή, εξαιτίας της μεγάλης ποικιλίας αυτών των υλικών. Η πρόσφυση του προϊόντος σε EPS/XPS (αφρώδη πολυστερίνη) μπορεί να αυξηθεί σημαντικά, εάν γίνει πρώτα επικάλυψη της πολυστερίνης με αραιωμένη ξυλόκολλα πχ Pattex Wood classic. Αραιώστε την κόλλα με νερό σε αναλογία 1:1 και απλώστε τη με σπάτουλα σε όλη την επιφάνεια. Αφήστε την επικάλυψη να στεγνώσει και στη συνέχεια εφαρμόστε το Pattex ΟΧΙ ΒΙΔΕΣ ΚΑΙ ΚΑΡΦΙΑ ΑΔΙΑΒΡΟΧΗ

² Καθρέπτες σύμφωνα με DIN EN 1036-1. Για μεγάλες επιφάνειες συμβουλευτείτε την τεχνική υπηρεσία



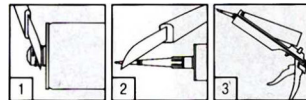
ΟΔΗΓΙΕΣ ΧΡΗΣΗΣ

Προεργασία

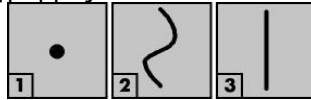
Εξασφαλίστε ότι οι προς συγκόλληση επιφάνειες είναι καθαρές και χωρίς σκόνη, έλαια ή γράσα. Στάσιμα νερά σε απορροφητικές επιφάνειες, θα πρέπει πρώτα να απομακρύνονται. Οι επιφάνειες θα πρέπει να είναι συνεκτικές χωρίς σαθρά τμήματα. Αφαιρέστε τις ακαθαρσίες με κατάλληλο διαλύτη ή αγγιέψτε με γυαλόχαρτο και στη συνέχεια σκουπίστε τη σκόνη. Πριν την εφαρμογή, εφόσον απαιτείται, καλύψτε με χαρτοταινία τις παρακείμενες επιφάνειες. Ελέγξτε τις βαμμένες/καλυμμένες επιφάνειες για την σταθερότητα της βαφής/επικάλυψης, αλλιώς αφαιρέστε τα σαθρά κομμάτια. Για τον πολυμερισμό του προϊόντος, είναι απαραίτητη η παρουσία υγρασίας, από το υπόστρωμα ή το περιβάλλον. Η πρόσφυση σε πολλά λεία υποστρώματα μπορεί να βελτιωθεί με τη χρήση ασταριού όπως το CERESIT P819 ή το TEROSTAT 450.

Εφαρμογή

Κόψτε το άκρο της φύσιγγας πάνω από το σπείρωμα[1]. Βιδώστε το πλαστικό ακροφύσιο και κόψτε διαγώνια το άκρο του ακροφύσιου[2]. Τοποθετήστε τη φύσιγγα στο πιστόλι[3]. Το αντικείμενο μπορεί να επανατοποθετηθεί εντός 5 έως 10 λεπτών μετά την εφαρμογή για να επιτευχθεί η άριστη ευθυγράμμιση.



Εφαρμόστε το συγκολλητικό στη μια από όλες τις επιφάνειες. [1] Σε κηλίδες προκειμένου να εξομαλύνετε ανώμαλες επιφάνειες, [2] σε κυματοειδή μορφή για υψηλότερη αρχική κόλληση με πλατιές επιφάνειες ή [3] σε ευθείες γραμμές για μικρότερες επιφάνειες. Σε περίπτωση εξωτερικής χρήσης, εφαρμόστε σε κατακόρυφες γραμμές.



Για καλύτερα αποτελέσματα, κόψτε το πλαστικό ακροφύσιο ώστε να έχει κατ'ελάχιστο 5mm διάμετρο ή εναλλακτικά σε μορφή V. Εξασφαλίστε επαρκή αερισμό του χώρου και ότι το ελάχιστο πάχος (film) του συγκολλητικού θα είναι τουλάχιστον 1mm.

Σημαντική σημείωση

Σε περίπτωση 2 μη απορροφητικών επιφανειών, το συγκολλητικό δεν πρέπει να σχηματίζει συνεχόμενες, ενιαίες, επιφάνειες, καθώς η επαφή με τον ατμοσφαιρικό αέρα είναι απαραίτητη για την σκλήρυνση του προϊόντος. Στη συνέχεια ενώστε τις δυο επιφάνειες, διορθώστε την ευθυγράμμιση εάν είναι απαραίτητο και πιέστε ομοιόμορφα. Εξασφαλίστε ότι οι γραμμές συγκόλλησης δεν θα ενωθούν. Βαριά αντικείμενα ή αντικείμενα στα οποία εφαρμόζονται φορτία, πρέπει να υποστηρίζονται για τουλάχιστον 24 ώρες.

Μετά τον πολυμερισμό

Μετά τον πλήρη πολυμερισμό, το προϊόν μπορεί να βαφεί (ακρυλικές βαφές, βάση νερού είναι ιδιαίτερα κατάλληλες). Συνιστάται η προκαταρκτική δοκιμή, εξαιτίας της μεγάλης ποικιλίας βαφών που κυκλοφορούν. Βαφές που στεγνώνουν παρουσία οξυγόνου (πχ βάση αλκυδικών ρητινών), παρουσιάζουν μεγαλύτερους χρόνους στεγνώματος καθώς και υφή ελαφρά κολλώδης. Εποξικές βαφές 2 συστατικών, παρουσιάζουν δυσκολία απλώματος πάνω στο συγκολλητικό.



ΤΕΧΝΙΚΑ ΧΑΡΑΚΤΗΡΙΣΤΙΚΑ

Σύνθεση	Flextec® πολυμερές (STP πολυμερές τερματισμένου σιλανίου που σκληραίνει με την υγρασία) – πολυμερίζεται με την επίδραση της ατμοσφαιρικής υγρασίας
Πυκνότητα	1,6- 1,7 g/cm ³
Αντοχή σε θερμοκρασία	-30°C έως +80°C, +100°C για σύντομη έκθεση
Ανοικτός χρόνος	Περ. 15 λεπτά
Θερμοκρασία εφαρμογής	+5°C έως +40°C
Ικανότητα πλήρωσης διακένων	Έως 20mm
Αρχική συγκόλληση	Περ. 14 g/cm ²
Τελική δύναμη	1,0 – 2,0 N/mm ²
Επιμήκυνση θραύσης	Περ. 100%
Ταχύτητα πολυμερισμού	2 mm/24 ώρες
Κατανάλωση	Περ. 250-350 g/m ²
Συρρίκνωση	Καμία

DIN EN 205
DIN 53504
+23°C 50% σ.υ.

ΠΕΡΙΟΡΙΣΜΟΙ

Καθαρισμός

Απομακρύνετε αμέσως νωπό συγκολλητικό, και καθαρίστε τα εργαλεία αμέσως μετά την χρήση με στεγνό πανί και στη συνέχεια με εμπορικούς διαλύτες, οινόπνευμα ή καθαριστικό πετρέλαιο. Μην χρησιμοποιείται νερό.

Το στεγνωμένο προϊόν είναι αδιάλυτο σε όλους τους διαλύτες και μπορεί να αφαιρεθεί μόνο μηχανικά με κατάλληλο εργαλείο (ξύστρα).

Αποθήκευση

24 μήνες σε δροσερό, ξηρό μέρος στην αρχική κλειστή συσκευασία. Μετά το άνοιγμα της συσκευασίας, κλείστε καλά με το καπάκι και χρησιμοποιήστε όλο το υπόλοιπο προϊόν σύντομα.

Αποθηκεύστε μακριά από θερμότητα, φλόγα και σπινθήρες σε δροσερό και καλά αεριζόμενο μέρος. Το προϊόν δεν καταστρέφεται από τον παγετό, αλλά συνιστάται η αποθήκευση σε θερμοκρασίες μεγαλύτερες από +5°C καθώς και η αποφυγή μεγάλων διαφορών στην θερμοκρασία αποθήκευσης. Κρατήστε το προϊόν μακριά από παιδιά.

ΑΣΦΑΛΕΙΑ ΠΡΟΪΟΝΤΟΣ

Κρατήστε το μακριά από παιδιά. Τα άδεια υλικά συσκευασίας ανακυκλώνονται. Για περισσότερες πληροφορίες, ανατρέξτε στο δελτίο δεδομένων ασφαλείας του προϊόντος στο <http://mymsds.henkel.com>.



Οι πληροφορίες που παρέχονται στο παρόν Φύλλο Τεχνικών Δεδομένων (ΦΤΔ), στο οποίο περιλαμβάνονται και οι συστάσεις μας για τη χρήση και εφαρμογή του προϊόντος, βασίζονται στη γνώση και εμπειρία μας για το προϊόν κατά την ημερομηνία που φέρει το παρόν Φύλλο. Το προϊόν επιδέχεται πολλαπλές διαφορετικές εφαρμογές καθώς και ενδέχεται να χρησιμοποιείται υπό διάφορες συνθήκες εφαρμογής και επεξεργασίας στο περιβάλλον σας, οι οποίες εκφεύγουν του ελέγχου μας. Ως εκ τούτου, η Henkel δεν φέρει καμία ευθύνη για την καταλληλότητα του προϊόντος μας και για τις διεργασίες και τις συνθήκες υπό τις οποίες το χρησιμοποιείτε, καθώς και για τις σκοπούμενες εφαρμογές και αποτελέσματα αυτού. Συνιστάται η προηγούμενη δοκιμή του προϊόντος μας από εσάς προκειμένου να διαπιστώσετε την καταλληλότητά του.

Αποκλείεται οποιαδήποτε ευθύνη σε σχέση με τις πληροφορίες που διατίθενται στο Φύλλο Τεχνικών Δεδομένων ή σε σχέση με οποιαδήποτε άλλες προφορικές ή έγγραφες συστάσεις σε σχέση με το εν λόγω προϊόν, εκτός εάν άλλως ρητά έχει συμφωνηθεί και εξαιρουμένης επίσης της ευθύνης που οφείλεται σε αμέλεια μας εξαιτίας της οποίας προκλήθηκε θάνατος ή τραυματισμός, καθώς και οποιασδήποτε άλλης ευθύνης που τυχόν προβλέπεται από διατάξεις αναγκαστικού δικαίου σε σχέση με την ευθύνη από πώληση προϊόντων.

HENKEL ΕΛΛΑΣ ΑΒΕΕ

Κύπρου 23, 18346 Μοσχάτο

Τηλ. 2104897215

Internet: www.henkel.gr