

## Tehnički list



# PATTEX FIX EXTREME POWER

EAN kod: [4015000426633]

**Opis proizvoda:** montažno  
ljepilo na bazi vode s iznimno  
snažnim trenutnim  
prianjanjem za unutarnju  
upotrebu

### KARAKTERISTIKE

- INSTANT TACK® formulacija na bazi vode, bez otapala
- Nije potrebno učvršćivanje prilikom čekanja da se ljepilo osuši
- 350 kg/m<sup>2</sup> trenutno prianjanje\*
- Visoka snaga lijepljenja (posebno za „drvo na drvo“)
- Nakon sušenja spoj je moguće bojati
- Popunjavanje praznina moguće do 10 mm
- Minimalna temperatura potrebna za upotrebu proizvoda +10°C
- Neintenzivni neugodni mirisi

\* Metodom internog Henkel testiranja na 35 g/cm<sup>2</sup>

### PODRUČJE UPOTREBE

Pattex FIX Extreme je pogodan za sljedeće površine: ožbukane površine (u unutarnjim prostorima), beton, plino-beton, kamene površine, betonske ploče ojačane vlaknima, žbukane ploče, gipsane podne ploče, drvene materijale (npr. iverice) i krute poliuretanske pjene. Ne preporučuje se za trajno uranjanje u vodu.

### UPUTE ZA UPOTREBU

#### Priprema

Provjerite jesu li površine koje se lijepe čiste i bez prašine, masti ili ulja. Površine ne bi smjele biti pod stalnim utjecajem vlage.

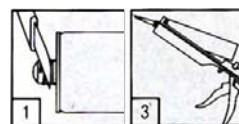
Jedna podloga mora biti porozna kako bi osigurala čvrstu i sigurnu vezu, jer voda mora ispariti kako bi spoj postigao konačnu čvrstoću. U slučaju površina koje imaju veliku upijajuću moć, poput gipsa, MDF-a, iverice (ne OSB-a), i glinene opeke, moguće je da se ljepilo osuši prebrzo duž vanjskog ruba nanosa, a da se na unutrašnjem dijelu nanosa ne ostvari konačno lijepljenje. Kako bi se ispravno zalijepile upojne površine, namočite ih s vodom u spreju ili mokrom krpom prije lijepljenja.

Za dvije neupojne površine ili za površine koje su osjetljive na vodu, preporuča se korištenje proizvoda Pattex FIX Extreme TOTAL.

Za odstranjivanje ostataka ljepila s dekorativnih PU ploča, koristite brusni papir ili otapalo (acetone) prije nanošenja Pattex Power FIX Extreme-a.

#### Način primjene:

- (1) Odrežite vrh kartuše.
- (2) Zavrnite plastični nastavak na kartušu te uklonite crvenu kapicu.
- (3) Stavite kartušu u pištolj.
- (4) Ljepilo nanosite na jednu od površina koje želite zalijepiti.

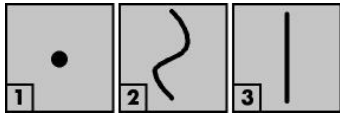


Otvaranje plastičnog spremnika

Zbog formulacije koja ima iznimno snažno trenutno prianjanje, proizvod se teško istisne iz kartuše. Iz tog razloga je mlaznica već razrezana na odgovarajućoj razini.

Nanesite ljepilo na jednu od površina: 1) Na neravna mjesta, kako bi se izgladile neravne površine 2) „Zmijoliko“, za snažnije trenutno prianjanje na širim površinama 3) U obliku ravnih

crtu na manjim površinama. U slučaju vanjske upotrebe, ljepilo se nanosi u okomitim crtama.



Primjena ljepila

Otpustite okidač na pištolju nakon svake upotrebe kako bi se spriječilo istjecanje ljepila.

**Lijepljenje panela, plastičnih i ukrasnih detalja, akustičnih panela i sl.:**

Namjestite ploču 1-2 cm od mjesta lijepljenja, zatim je pomaknite na predviđeno mjesto u pravilan položaj i snažno pritisnite. Ako je potrebno, teške materijale učvrstite s ukrasnim čavlima.

Ako je gornji sloj gladak i očuvan, zalijepite ploču izravno. Ako je pak neravan, potrebno je mehanički dodatno učvrstiti lijepljeni spoj s malim drvenim pločama ili trakama polistirenskih ploča ili trakama krutih poliuretanskih pjena (širina: 5-10 cm, debljina: 5-20 mm, razmak između traka: 30-65 cm, ovisno o pločama koje se lijepe).

**TEHNIČKI PODACI:**

Sastav	Disperzija
Gustoća	cca. 1,30 g/cm <sup>3</sup>
Temperaturna otpornost	-20°C do +70°C

Otvoreno vrijeme	cca. 25 min
Temperatura za vrijeme upotrebe	+10°C up to +40°C
Trenutno prijanjanje	cca. 35 g/cm <sup>3</sup>
Konačna čvrstoća (DIN EN 205)	4 do 5 N/mm <sup>2</sup>
Rok trajanja	18 mjeseci uz čuvanje na hladnom mjestu
Vrijeme sušenja	48 h
Potrošnja	cca. 11 m koristeći 6 milimetarske crte, ili cca. 400g/m <sup>2</sup>

**OGRANIČENJA**

**Čišćenje**

Odmah uklonite sve ostatke ljepila s vlažnom krpom. Očvrsnuli spojevi mogu se ukloniti mehanički.

**Skladištenje**

Skladištiti neotvoreno do 18 mjeseci, na hladnom i suhom mjestu. Čuvati daleko od topline, otvorenog plamena, na hladnom mjestu. Budući da proizvod sadrži vodu, najbolje ga je pohraniti iznad temperature smrzavanja.

Nakon otvaranja, potrebno je u kraćem vremenu iskoristiti cijeli spremnik ljepila.

**ZDRAVLJE I SIGURNOST**

Prije korištenja proizvoda molimo pogledajte prateći dokument proizvoda koji je dostupan na zahtjev, Sigurnosno tehnički list.

**Henkel Croatia d.o.o.**

Budmanijeva 1, 10000 Zagreb, 01/ 6008 222, [ljepila@henkel.com](mailto:ljepila@henkel.com), [www.pattex.com.hr](http://www.pattex.com.hr)