

WYMIANA SZYBY CZOŁOWEJ

INSTRUKCJA KROK PO KROKU TEROSON BOND 60



1

Oczyść nową szybę czołową

Rozpakuj nową szybę czołową i usuń zanieczyszczenia z jej powierzchni, z obu stron, stosując profesjonalny zmywacz Teroson Bond Glass Cleaner.



2

Sprawdź nową szybę czołową

Sprawdź czy nowa szyba nie jest uszkodzona lub porysowana. Sprawdź czy pasuje do nadwozia.



3

Zszorstkuj obrzeże szyby czołowej

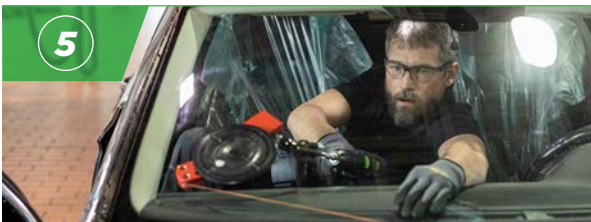
Odtłuź obrzeże szyby czołowej w miejscu, w którym aplikowany będzie podkład do kleju, przy pomocy gąbki Teroson Bond Sponge nasączonej zmywaczem.



4

Oczyść obrzeże szyby czołowej

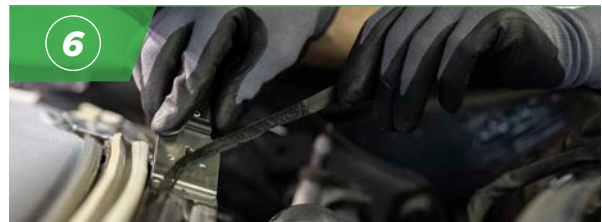
Nałóż ponownie zmywacz do szyb Teroson Bond Glass Cleaner i osusz linię klejenia, wycierając ją niestrzępiącą się szmatką, przesuwaną w jednym kierunku.



5

Wytnij szybę czołową

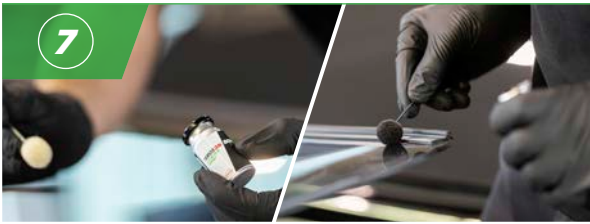
Przed wycięciem ostrożnie zdemontuj ze starej szyby elementy dodatkowe takie jak lusterko wsteczne i czujniki. Zdemontuj ramiona wycieraczek, tapicerowane osłony słupków A i wytnij szybę, najlepiej za pomocą narzędzia Teroson Bond Easy Cut.



6

Przygotuj nadwozie

Po wycięciu szyby usuń zanieczyszczenia z krawędzi ramy stosując zmywacz Teroson Bond i niestrzępiącą szmatkę. Następnie przytnij równomiernie pozostałości kleju na nadwoziu. Drobne uszkodzenia lakieru na ramie szyby pokryj podkładem Teroson.



7 Nałóż podkład

Przed otwarciem podkładu TEROSON dobrze wymieszaj produkt wstrząsając butelką przez jedną minutę. Następnie przy pomocy wacika nanieś jedną warstwę podkładu w miejscu aplikacji kleju. Następnie poczekaj 2 minuty na odparowanie rozpuszczalnika.



8 Określ wysokość wstęgi kleju

Sprawdź odległość pomiędzy krawędzią dachu a powierzchnią, na której będzie opierać się nowa szyba. Pomiaru dokonaj na wysokości mocowania lusterka wstecznego. Do uzyskanego wyniku dodaj 2 mm regulując lub przycinając dyszę dozującą.



9 Przygotuj kartuszę z klejem

Usuń z kartuszy z klejem najpierw dolną przeponę a następnie górną, aby otworzyć kartuszę. Następnie zamocuj przygotowaną wcześniej dyszę dozującą i włóż klej do wyciskacza.



10 Nałóż wstęgę kleju

Aby uzyskać najlepszy rezultat, przy nakładaniu kleju na szybę prowadź wyciskacz prostopadle do powierzchni szyby - jest to szczególnie ważne przy aplikacji na bokach szyby, w miejscu styku ze słupkami.



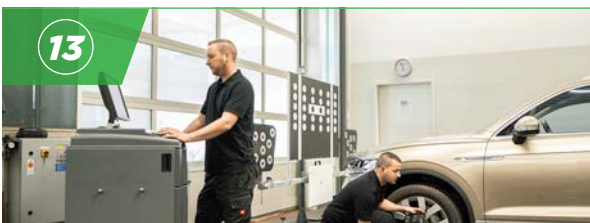
11 Osadź nową szybę w nadwoziu

Uważnie włóż nową szybę czołową w nadwozie. Zastosuj taśmę mocująco-naprawczą TEROSON VR 5080, by tymczasowo zabezpieczyć szybę w danej pozycji. Załóż zdemonstrowane wcześniej elementy: podszybie, ramiona wycieraczek, lusterko i czujniki, a także tapicerkę słupków i listwy zewnętrzne.



12 Przestrzegaj bezpiecznego czasu gotowości do jazdy

Pamiętaj, by przestrzegać bezpiecznego czasu gotowości do jazdy. W przypadku TEROSON BOND 60 wynosi on 60 minut. Po upływie tego czasu masz gwarancję, że pojazd spełnia wymogi normy FMVSS.



13 Skalibruj ADAS

Należy upewnić się, że wszystkie systemy wspomagania jazdy są skalibrowane. Postępuj zgodnie z instrukcjami producenta samochodu dotyczącymi ponownej kalibracji systemów bezpieczeństwa.

INFO

Klej do szyb TEROSON BOND 60 został zaprojektowany, aby spełniać nie tylko wymagania standardowej normy branżowej FMVSS (208/212), ale także dużo bardziej restrykcyjnego testu zderzeniowego firmy Henkel, który odwzorowuje o wiele bardziej realny scenariusz: zderzenie z większą prędkością: 64 km/godz., 40% powierzchni czołowej od strony kierowcy.

Aby uzyskać dodatkowe informacje o produkcie zapoznaj się z Kartą Danych Technicznych i z Kartą Charakterystyki. Odwiedź stronę www.henkel-adhesives.pl