

BLO  
ND  
ME

  
Schwarzkopf  
PROFESSIONAL



**Blondme**  
Färgbehandlingar

*Together. A passion for hair.*



# BLONDME — The Authority in Blonde

Ta dina blonda kunskaper till en ny nivå med BLONDME – **The Authority in Blonde**. Vårt mångsidiga färg- och vårdsortiment med **integrerad Dual Bond Technology** hjälper dig att bemästra alla blonda utmaningar och skapa de mest fantastiska blonda lookerna.

Idag kan vem som helst bli blond oavsett utgångsläge. BLONDME bevisar att det finns en blond ton för alla, oavsett hudton, hårfärg, ålder eller kön.





# Bli en äkta Authority in Blonde & bemästra alla blonda utmaningar

Bli en Authority in Blonde på din salong och bli inspirerad av **8 BLONDME-looker och tekniker** skapade av världskända frisörer specialiserade på blont hår. Från vardagliga blonda looker till avancerade looker på röda mattan – tnj på dina gränser och personligt anpassa blonda trender till salongens kunder.

Hur uppnår du fantastiskt blont hår samtidigt som du håller känsligt hår friskt?

## Platinum Bouncey

Folie



"Min värld blev så mycket större när jag insåg att blont hår kunde existera på alla hudfärger."

**Keya Neal**  
@keyaartistically  
> 13k followers on Instagram

Hur uppnår du en klar blond ton på även de mörkaste baserna?

## Platinum Purity

Folie



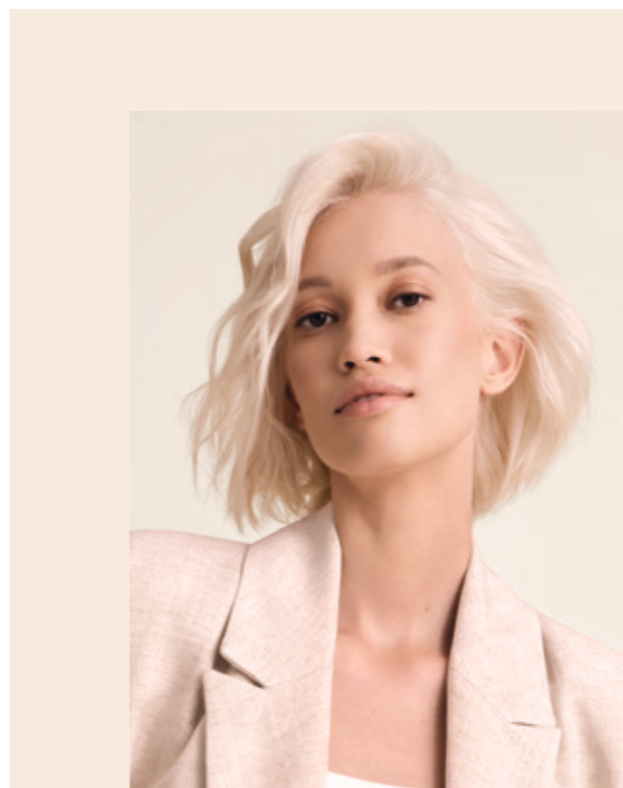
"Jag har alltid fått min inspiration från mina kunder – att anpassa deras önskemål med de senaste trenderna är verkligen inspirerande."

**Emre Ayaksiz**  
@emreayaksiz  
> 1M followers on Instagram

Hur bemästrar du även de minsta utväxterna för ett mjukt blont resultat?

## Utväxtapplicering

Bottenapplicering



"Det som fascinerar mig mest är BLONDMEs fantastiska förmågan att ljusa upp även de mörkaste baserna samtidigt som hårets kvalitét bibehålls."

**Maggie Hancock**  
@maggieh  
> 164k followers on Instagram

Hur skapar du en skinande blond hårfärg?

## Melted Balayage

Frihandsteknik



"Jag står aldrig stilla – jag älskar att vara progressiv och återuppfinna hantverket. Det handlar inte bara om den kreativa processen och att bemästra nya tekniker, det är också utbytet och utvecklingen med kollegorna som håller igång mig."

**Natan Correia**  
@natancorreia  
> 243k followers on Instagram

Hur skapar du  
skräddarsydda blonda  
resultat?

### Peach Balayage

Frihandsteknik



"Jag älskar att BLONDME ger mig alla verktyg jag behöver för att lyckas som frisör. Om du älskar hur effektiv blonderingen är då skall du prova hela serien!"



Hur skapar du softa, naturliga  
blonda nyanser på ljust hår?

### Weaved-in Blonde

Klassiska slingor

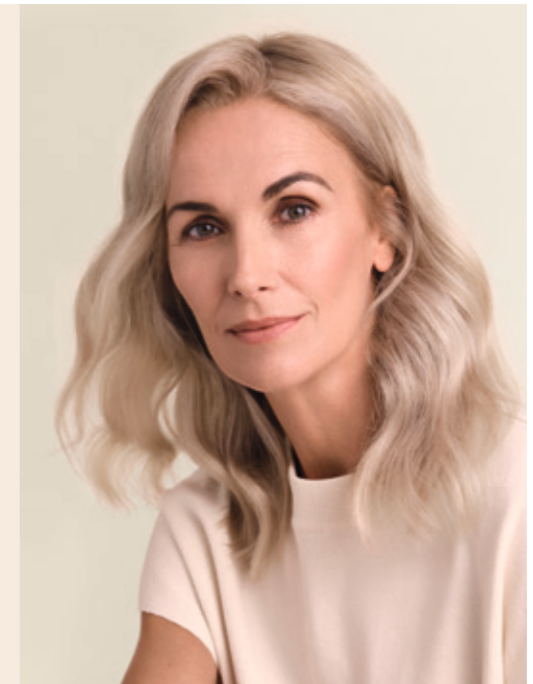
"Det som fascinerar mig mest med blont hår är att det är tidlöst."

**Danilo Bozic**  
@danilo.bozic  
> 225k followers  
on Instagram

Hur ljusar du upp naturligt  
blont hår samtidigt som  
du jämnar ut vitt hår i ett  
moment?

### Grey Blonding

Bottenapplicering



"Blont hår utstrålar självsäkerhet och är den ultimata hårfärgen på sommaren."

**Arjan Bevers**  
@arjanbevers  
> 14k followers  
on Instagram

Hur blonderar du med  
en twist?

### Pastellblond

Pastelltoning



"Jag fullkomligt älskar att BLONDME-sortimentet bokstavligen täcker allt du kan tänkas behöva när det kommer till blonda färgjobb."

**Lesley Jennison**  
@lesleyjennison  
> 45k followers  
on Instagram



# BLONDME

## Dual Bond System

När blont hår utsätts för extern påverkan så som värme, solljus, eller kemiska behandlingar, till exempel uppljusning eller blondering, blir fjällskiktet skört vilket leder till att hårfibrerna är mer benägna att skadas.

Den integrerade Dual Bond Technology i hela BLONDME färg- och vårdsortimentet hjälper till att reducera skadan på alla nivåer. Det skyddar bindningarna under den kemiska processen och hjälper till att skapa nya bindningar. Dual Bond System ger dig maximalt med självförtroende när du färgar och blonderar, så att kunderna i sin tur kan visa upp perfekt blont hår.



### Färg

#### Anti-Metal Bond Protection

Den integrerade Anti-Metal Bond Protection Technology i BLONDME färgsortiment skapar ett skyddande lager runt hårets bindningar för minimerad risk för hårbrott. Kombinerat med en ny biologisk nedbrytbar kelatbildande agent som fångar in och neutraliserar metalljoner i håret, minskar risken för hårbrott och optimerar färgresultatet. Inga övriga bondingtillsatser behövs, vilket sparar dig både tid och pengar i ditt arbete.



### Salongsvård

#### Bond Creation

3D Bond Creation Technology i alla BLONDME vårdprodukter för salongsbruk skapar nya tredimensionella bindningar och stabiliserar hårstrukturen för hållbar styrka och smidighet.



### Hemnavård

#### Bond Maintenance

3D Bond Creation Technology i alla BLONDME vårdprodukter för hemmabruk underhåller och stärker bindningarna hemma mellan salongsbesöken och bibehåller färgresultatet längre.



#### pH Balancing

De pH-balanserande egenskaperna i BLONDME vårdsortimentet gör det till den perfekta vårdkuren hemma och på salong. pH-nivån vid blondering är runt 10, men BLONDME vårdsortiment hjälper till att neutralisera pH-nivån. När pH-nivån är tillbaka till en optimal nivå blir hårets inre tajtare, vilket resulterar i starkare hårfibrer.



# Färg







# BLONDME Färgsortiment



## Lightening



Sida 14

### Premium Lightener 9+

450 g

Högpresterande blonderingspulver för maximal uppljusning



Sida 18

### Clay Lightener

350 g

Clay lightener med en unik mjuk-till-fast formula, perfekt för frihandstekniker



Sida 24

### Precision Lightener

350 g

Swell-Control formula för exakta appliceringar i hårbotten med upp till 7 stegs uppljusning



Sida 28

### Bleach & Tone

60 ml

3 nyanser Färgtillsats i blondering, uppljusning och toning i ett steg

## Toning



Sida 32

### Pastel Toning

60 ml

9 nyanser Toningsnyanser som går att blanda med varandra för att neutralisera och förstärka tonen i baserna 8–10



Sida 36

### Deep Toning

60 ml

5 nyanser Toningsnyanser som går att blanda med varandra för att förstärka tonerna i baserna 5–8

## Lifting & Blending



Sida 40

### Blonde Lifting

60 ml

6 nyanser Högupplyftande färg som ljusar upp till 5 steg



Sida 46

### Lift & Blend

60 ml

6 nyanser Uppljusning och vithårsutjämning i ett steg

## Developer



### Premium Developer

1000 ml

Premium developer för maximal prestanda och vård när den används tillsammans med BLONDME färgsortiment





# Premium Lightener 9+

Maximal uppljusning med minimal risk för hårbrott

## Fördelar

- Med integrerad Anti-Metal Bond Protection Technology för att skydda hårfibrerna under uppljvningsprocessen för minimal risk av hårbrott
- Upp till 9 stegs uppljusning
- Passar alla hårtyper
- Med intregreerade Anti-Yellow Agents som neutraliserar varma undertoner
- Flexibla blandningsförhållanden



Förbättrad formula som moverkar att blandningen sväller

## Tips

- Applicera alltid på torrt hår
- Kan användas för tekniker med eller utan kontakt med hårbotten.
- Passar alla tekniker

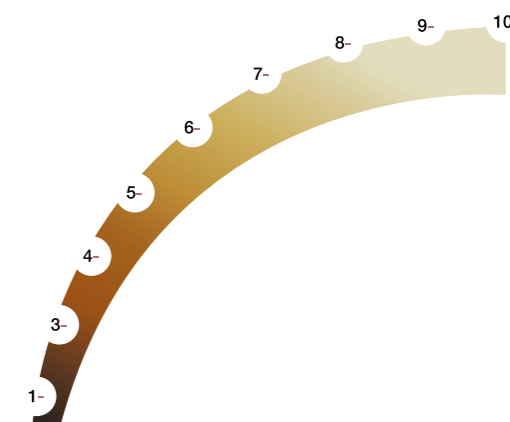


## Experttips

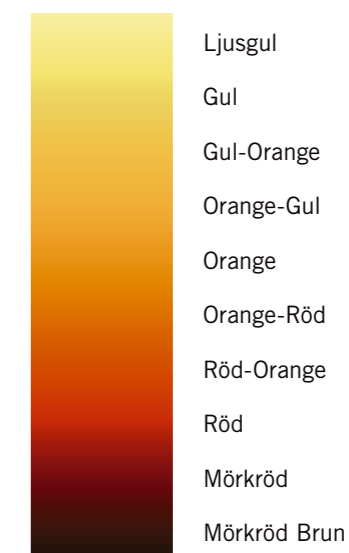
För mjuka blonderingarna och perfekt kontroll, använd BLONDME Premium Lightener 9+ med BLONDME Premium Developer 2%. Kontrollera visuellt var femte minut.

Steg av uppljusning	Developer Styrka	Blandningsförhållande
Upp till 3	2%	1:1,5 – 1:2,5
Upp till 6	6%	1:1,5 – 1:2,5
Upp till 9	9% (inte i kontakt med hårbotten)	1:1,5 – 1:2,5

## Naturligt Färgdjup



## Underliggande Pigment



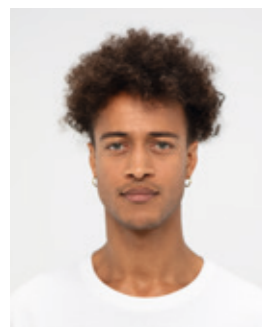


# Scenario

Min kund vill ha en färgförändring. Hen har färgat hår sen tidigare, vill bli ljusare eller så ljus som möjligt.



Skapad av  
Keya Neal



## Platinum Bounce är lösningen

Skanna för  
att kolla på  
instruktionsfilm:



# Tillvägagångssätt



## Blanda

Blanda alltid BLONDME Premium Lightener 9+ i ett flexibelt blandningsförhållande 1:1,5–1:2,5 med BLONDME Premium Developer

- Alla Tekniker: BLONDME Premium Developer 2% eller 6%
- Tekniker utan kontakt med hårbotten: BLONDME Premium Developer 9%



## Applicering & Verkningstid

- Applicera i torrt hår, tvätta inte håret innan
- Applicera produkten direkt efter blandning i längderna och topparna, börja från nackpartiet
- Applicera rikligt med produkt i tunna passéer för att säkerställa bästa möjliga uppljusningsresultat
- Fortsätt med applicering i botten när du uppnått önskat uppljusningsresultat
- Låt verka i 20–45 minuter. Kontrollera utvecklingen visuellt under verkningstiden



20–45 min.

- Det är inte rekommenderat att tillföra extra värme



## Efter Färgbehandling Bond Creation

Avsluta varje BLONDME färgbehandling med BLONDME vård. För att neutralisera gula undertoner och förstärka kalla ljusa toner använd BLONDME COOL BLONDES.



Schampo  
300ml  
1000ml



Spraybalsam  
150ml



Mask  
200ml



## Toningsbehandling

För det perfekt blonda resultatet, förstärk längderna och topparna med den rekommenderade toningsbehandlingen (se sidorna 32–39 för mer detaljerad information om sortimentet och applicering).



Pastel Toning  
60 ml



Deep Toning  
60 ml



# Clay Lightener

För enkla & kreativa  
frihandstekniker

## Fördelar

- Med integrerad Anti-Metal Bond Protection Technology för att skydda hårfibrerna under uppljvningsprocessen för minimal risk av hårbrott
- Upp till 7 stegs uppljusning
- Passar baser 3–8
- Skapa de mest efterfrågade balayage-lookerna med frihandsteknik
- Enkel och exakt applicering
- Mjuk-till-fast formula
- Dammreducerat pulver



## Tips

- Applicera alltid på torrt hår
- För appliceringstekniker utan kontakt med hårbotten.
- För frihandstekniker
- Blanda inte med BLONDME Premium Lightener 9+
- Använd en kam för att blanda BLONDME Clay Lightener med BLONDME Developer

## Mjuk-till-fast Formula

- Berikad med Kaolin Clay
- Formulan förvandlas från mjuk till fast när den har applicerats och skapar ett lager runt håret
- Blonderingen isoleras så att den förblir fuktig inuti lagret samtidigt som blonderingen verkar – Folie behövs inte!



## Blandningsförhållande

Steg av Uppljusning	Developer Styrka	Blandnings- förhållande
Upp till 6	6%	1:1,5 till 1:2
Upp till 7+	9% eller 12%*	1:1,5 till 1:2



# Scenario

Min kund vill ha en mer naturlig blond look snarare än klassiska highlights gjorda med folie.



Skapad av  
Natan Correia



## Melted Balayage är lösningen

Skanna för att kolla på tutorial:



# Tillvägagångssätt



## Blanda

- Blanda alltid BLONDME Clay Lightener i flexibla blandningsförhållanden 1:1,5–1:2 med BLONDME Premium Developer 6%, 9% eller 12%.

## Experttips

Använd en kam för att blanda istället för en borste för att uppnå perfekt konsistens.



## Applicering & Verkningstid

- Applicera i torrt hår, tvätta inte håret innan
- Applicera produkten direkt efter att den blandats
- Ta halvmåne-formade partier
- Applicera produkten jämnt på hårytan för att säkerställa bästa uppljusningsresultat
- Låt verka i 20–45 minuter. Kontrollera utvecklingen visuellt under verkningstiden.



20–45 min.

- Det är inte rekommenderat att tillföra extra värme



## Efter Färgbehandling Bond Creation

- Avsluta varje BLONDME färgbehandling med BLONDME vård. För fint och relativt oskadat hår använd BLONDME ALL BLONDES Light och för mer grovt och skadat hår använd BLONDME ALL BLONDES Rich.



## Toningsbehandling

- För det perfekt blonda resultatet, förstärk längderna och topparna med den rekommenderade toningsbehandlingen (se sidorna 32–39 för mer detaljerad information om sortimentet och applicering).





# Bra att veta om Clay Lightener

## Vinklad Borste

- Unik vinkling för enkel applicering
- Lätt men fast borst för ytterst precision



## Balayageplatta i 2 storlekar

- Förbättrat skaft för bättre grepp
- Strukturerad yta för att förhindra droppar från produkten
- Bågformad design, anpassad efter formen av ett huvud, för bättre precision

## 3 Appliceringar – 3 Looker



V – Skapa effekt av utväxt, för en klassisk balayage



W – Skapa den mest naturliga effekten



D – Arbeta diagonalt för att skapa konturering / inramning

# Topp 5 Tips för en Perfekt Balayage



# 1

## Klipp först

Betrakta det naturliga fallet på håret för att kunna skapa det mest smickrande resultatet.

# 2

## Spända passéer är nyckeln

Håll passén stadigt för att säkerställa att du applicerar \*tillräckligt med produkt på håret utan att det tränger igenom.

# 3

## Applicering

Applicera produkten i mitten, dra sedan uppåt och sedan gradvis mot topparna. Applicering av produkten i botten kan leda till läckage och blödning!

# 4

## Kontrollera Visuellt

Ta ett steg tillbaka för att få en överblick.

# 5

## Långsiktig Plan

Vackert färgat hår börjar med ett vackert friskt hår. Prata därför med din kund om en personlig långsiktig plan för att vårda håret.



# Precision Lightener

För exakta appliceringar i hårbotten

## Fördelar

- Med integrerad Anti-Metal Bond Protection Technology för att skydda hårfibrerna under uppljvningsprocessen för minimal risk av hårbrott
- Upp till 7 stegs uppljusning
- Passar baserna 3–8
- Swell-Control formula motverkar att blandningen sväller vilket ger en mer exakt applicering och klarare färgresultat
- Integrerad Temperature-Balancing Complex ger en mjuk kall effekt under processen



## Tips

- Applicera alltid på torrt hår
- Passar appliceringar i hårbotten
- Perfekt för exakta appliceringar i hårbotten vid färgning av utväxter

## Experttips

Steg av Uppljusning	Developer Styrka	Blandningsförhållande
Upp till 3	2%	1:1,5
Upp till 7	6%	1:1,5



# Scenario

Min kund behöver färga utväxten regelbundet och vill ha en så mjuk övergång som möjligt.



Skapad av  
Maggie Hancock



## Regrowth Blonding är lösningen

Skanna för  
att kolla på  
tutorial:



# Tillvägagångssätt



## Blanda

- Blanda alltid BLONDME Precision Lightener blandningsförhållande 1:1,5 med BLONDME Premium Developer 2% eller 6%.



## Applicering & Verkningstid

- Applicera i torrt hår, tvätta inte håret innan
- Applicera produkten direkt efter att den blandats
- Låt verka i 20–45 min.



20–45 min.



## Efter Färgbehandling Bond Creation

Avsluta varje BLONDME färgbehandling med BLONDME vård. För att neutralisera gula undertoner och förstärka kalla ljusa toner använd BLONDME COOL BLONDES.



Schampo  
300ml  
1000ml



Spraybalsam  
150ml



Mask  
200ml



## Toningsbehandling

För det perfekt blonda resultatet, försköna längderna och topparna med den rekommenderade toningsbehandlingen (se sidorna 32–39 för mer detaljerad information om sortimentet och applicering).



Pastelltoning  
60 ml



Deep Toning  
60 ml





# Bleach & Tone

Blondering och neutralisering i ett enda moment för att skapa den perfekta basen

## Fördelar

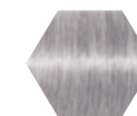
- Passar baserna 1-7
- Färgtillsats för blondering och toning i ett enda moment
- Neutraliserar varma undertoner, med tonriktningar som håller länge
- Använd endast tillsammans med BLONDME Premium Lightener 9+, BLONDME Clay Lightener eller BLONDME Precision Lightener

## Tips

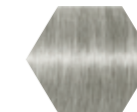
- Passar färgning i utväxter och i längder
- Flexibla blandningsförhållanden för individuella färgresultat



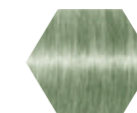
## Toningsortiment:



**B – VIOLET ADDITIVE**  
Framtaget för att specifikt neutralisera gula toner på bas 7



**B – ASH ADDITIVE**  
Framtaget för att specifikt neutralisera orange-gula toner på baserna 5-6



**B – MATT ADDITIVE**  
Framtaget för att specifikt neutralisera röd-orange toner på baserna 1-4



## Blandningar Intensiv Blandning

För den mest intensiva neutraliseringen på mörkare baser

## Mjuk Blandning

För optimal neutralisering och för att skapa neutrala blonda tonriktningar på ljusare baser

### Premium Lightener 9+

Bas	PREMIUM LIGHTENER 9+	MIX	On-scalp		Off-scalp	
			BLEACH & TONE	PREMIUM DEVELOPER	BLEACH & TONE	PREMIUM DEVELOPER
6-7	35g	Intense	5 ml	65 ml, 2% eller 6%	10 ml	60 ml, 2% eller 6%
		Soft	1 ml	69 ml, 2% eller 6%	5 ml	65 ml, 2% eller 6%
4-5	35g	Intense	10 ml	60 ml, 6%	15 ml	55 ml, 9%
		Soft	5 ml	65 ml, 6%	10 ml	60 ml, 9%
3	35g	Intense	10 ml	60 ml, 6%	15 ml	55 ml, 12%
		Soft	5 ml	65 ml, 6%	10 ml	60 ml, 12%

### Precision Lightener

Bas	PRECISION LIGHTENER	Intense Mix		Soft Mix	
		BLEACH & TONE	PREMIUM DEVELOPER	BLEACH & TONE	PREMIUM DEVELOPER
6-7	30g	5 ml	40 ml, 2% eller 6%	1 ml	44 ml, 2% eller 6%
3-5		10 ml	44 ml, 2% eller 6%	5 ml	40 ml, 6%

### Clay Lightener

Bas	CLAY LIGHTENER	Intense Mix		Soft Mix	
		BLEACH & TONE	PREMIUM DEVELOPER	BLEACH & TONE	PREMIUM DEVELOPER
5-7	30g	15 ml	30 ml, 6% eller 9% eller 12%	10 ml	35 ml, 6% eller 9% eller 12%





# Scenario

Jag förväntar mig en lätt varm underton efter att ha ljusat upp min kunds hår och vill därför neutralisera håret direkt under blonderingsprocessen.



Skapad av  
Emre Ayaksiz



# Platinum Purity är lösningen

Skanna för  
att kolla på  
tutorial:



# Tillvägagångssätt



## Blandning

Blanda alltid BLONDME Bleach & Tone + BLONDME Lightener och BLONDME Premium Developer tills en jämn konsistens uppnås.

- Kolla blandningstabellen för blandningsförhållande baserat på önskat resultat.



## Applicering & Verkningsstid

- Applicera i torrt hår, tvätta inte håret innan.
- Applicera produkten direkt efter att den blandats.
- Låt verka i 20–45 min.
- För detaljerad information om applicering av blondering, läs sidorna 14–29.



20–45 min..



## Efter Färgbehandling Bond Creation

Avsluta varje BLONDME färgbehandling med BLONDME vård. För fint och relativt oskadat hår använd BLONDME ALL BLONDES Light och för mer grovt och skadat hår använd BLONDME ALL BLONDES Rich.



Schampo  
300ml  
1000ml

Spraybalsam  
200ml

Mask  
200ml



Schampo  
300ml  
1000ml

Balsam  
250ml  
1000ml

Mask  
200ml  
500ml



## Toningsbehandling

För det perfekt blonda resultatet, förstärk längderna och topparna med den rekommenderade toningsbehandlingen (se sidorna 32–39 för mer detaljerad information om sortimentet och applicering).



Pastel Toning  
60 ml

Deep Toning  
60 ml





# Pastel Toning

En toningserie som är nödvändig för en perfekt blond färg

## Fördelar

- Med integrerad Anti-Metal Bond Protection Technology för att skydda hårfibrerna under uppljningsprocessen för minimal risk av hårbrott
- Med en integrerad HydroLock Technology för förbättrad återfuktning
- Fri från ammoniak och pH-neutral formula för att minimera stress i håret
- Används på förblonderat hår och naturligt blonda baser 9 eller ljusare
- Mångsidig konsistens för applicering med flaska eller med borste
- Perfekt balanserad neutralisering & sofistikerad förstärkt ton



## Tips

- Applicera alltid i rent, handdukstorkat hår
- Passar färgning i utväxter och i längder
- Alla toningsnyanser går att blanda med varandra
- Säkerställ att nyansen passar basen efter blonderingsprocessen



## Toningsnyanser

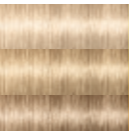


	<b>T-STEEL BLUE</b> Motverkar underliggande färgriktningar i guld-koppar		<b>T- BROWN MAHOGANY</b> Förstärkt kall rosewood-effekt
	<b>T-ICE-IRISÉ</b> Anti-guldeffekt för kalla toner med en subtil iriserande nyans		<b>T-STRAWBERRY</b> Fashionabel pastellröd-rosé-effekt
	<b>T-ICE</b> För en mjuk neutralisering av delikata guldriktningar		<b>T-LILAC</b> Iögonfallande lila tonalitet
	<b>T-SAND</b> Berikade naturliga riktningar i sandtoner		<b>T-CLEAR</b> Perfekt för att späda ut intensiteten i Blondme toningar
	<b>T- BISCUIT</b> Förstärkt beige med en varm touch		

## Baser

Pastel Toning								
Bas	Ice-Irisé	Steel Blue	Ice	Sand	Biscuit	Brown Mahogany	Strawberry	Lilac
10	+++	+++	++	++	++	+++	+++	+++
9	++	++	+	+	+	++	++	++
8	+	+				+	+	+

+ Subtil ++ Ideal +++ Intensiv

## Bas & Underton

<b>Bas 10</b>	Ultrablond		Ljusedgul
<b>Bas 9</b>	Extra Ljusblond		Gul
<b>Bas 8</b>	Ljusblond		Gul-Orange





# Scenario

Min klient är ute efter en riktigt kall blond ton och sofistikerad pastellförstärkt ton som en del av deras behandling, eller är ute efter att bättra på deras blonda look mellan besöken.



Skapad av  
Lesley Jennison



## Pastel Blonde är lösningen

Skanna för  
att kolla på  
tutorial:



# Tillvägagångssätt



## Blandning

- Blanda alltid BLONDME Pastel Toning 1:1 med BLONDME Premium Developer 2%.



## Applicering & Verkningstid

- Applicera i handdukstorkat, rent och behandlat hår
- Applicera produkten direkt efter att den har blandats

### I schamponeringen

- Använd appliceringsflaskan för snabb, effektiv applicering av hela huvudet i schamponeringen

### I frisörstolen

- Använd pensel för exakt placering eller för att balansera ojämnheter



Upp till 20 min.

- Låt verka i 5–20 min.
- Kontrollera visuellt under verkningstiden



## Efter Färgbehandling Bond Creation

Avsluta varje BLONDME färgbehandling med BLONDME vård. För fint och relativt oskadat hår använd BLONDME ALL BLONDES Light och för mer grovt och skadat hår använd BLONDME ALL BLONDES Rich.



Schampo  
300ml  
1000ml



Spraybalsam  
200ml



Mask  
200ml



Schampo  
300ml  
1000ml



Balsam  
250ml  
1000ml



Mask  
200ml  
500ml

## Tips från Experten

**1. Optimal neutralisering:** Applicera BLONDME Pastel Toning i de varmaste partierna först, låt verka i 5–10 minuter. Fortsätt sedan med resten av håret och låt verka 5–10 minuter. Kontrollera visuellt under verkningstiden.

**2. Utjämning i längderna och topparna:** Börja med att applicera den första blandningen i hårbotten, låt verka i 5–10 minuter.

Fortsätt med att applicera den andra blandningen i resten av håret. Låt verka i 5–10 minuter. Kontrollera visuellt under verkningstiden.

**3. Utspädning:** Använd BLONDME Pastel Toning CLEAR





# Deep Toning

En toningserie för en perfekt blond färg som du inte kan vara utan

## Fördelar

- Med integrerad Anti-Metal Bond Protection Technology för att skydda hårfibrerna under uppljningsprocessen för minimal risk av hårbrott
- Med en integrerad HydroLock Technology för förbättrad återfuktning
- Fri från ammoniak, pH-neutral formula för att minimera stress på håret
- Till för blonderade mörka baser och naturliga baser 5–8
- Mångsidig konsistens som tillåter applicering med flaska eller med pensel
- Sofistikerad förstärkt ton



## Tips

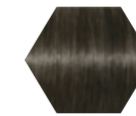
- Applicera alltid i rent, handdukstorkat hår
- Kan appliceras i hårbotten och i längderna
- Alla toningsnyanser går att blanda med varandra
- Säkerställ att nyansen passar basen efter blonderingsprocessen



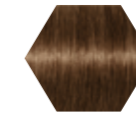
## Toningsnyanser



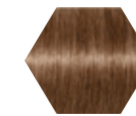
**DT- DEEP CHESTNUT**  
Delikat, neutral brun tonriktning för baserna 5–7



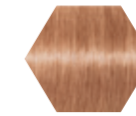
**DT- GRANITE**  
Intensiv antracit tonriktning för baserna 5–7



**DT- NOUGAT**  
Fyllig, varm brun för baserna 6–8



**DT- MILK CHOCOLATE**  
Mjuk brun med en hint av violett för baserna 7–9



**DT- PEACH SORBET**  
Trendig pastell koppar-ask-effekt för baserna 7–9

## Baser

Deep Toning					
Bas	MILK CHOCOLATE	NOUGAT	GRANITE	DEEP CHESTNUT	PEACH SORBET
9	+++				+++
8	++	+++			++
7	+	++	+++	+++	+
6		+	++	++	
5			+	+	

+ Subtil ++ Ideal +++ Intensiv

## Bas & Underton

<b>Bas 9</b> Extra Ljusblond		Gul
<b>Bas 8</b> Ljusblond		Gul-Orange
<b>Bas 7</b> Mellanblond		Orange-Gul
<b>Bas 6</b> Mörkblond		Orange
<b>Bas 5</b> Ljusbrun		Orange-Röd





# Scenario

Min kund är ute efter en skräddarsydd, sofistikerad förstärkt blond ton som en del i deras färgbehandling eller som en uppfräschning.



Skapad av Josie Vilay



# Peach Balayage är lösningen

Skanna för att kolla på tutorial:



# Tillvägagångssätt



## Blandning

- Blanda alltid BLONDME Deep Toning 1:1 med BLONDME Premium Developer 2%.



## Applicering & Verkningstid

- Applicera i handdukstorkat, rent och behandlat hår
- Applicera produkten direkt efter att den blandats

### Vid schamponeringen

- Använd appliceringsflaskan för snabb, effektiv applicering av hela huvudet i schamponeringen

### I frisörstolen

- Använd pensel för exakt placering eller för att balancera ojämnheter



Upp till 20 min.

- Kontrollera visuellt under verkningstiden



## Efter Färgbehandling Bond Creation

Avsluta varje BLONDME färgbehandling med BLONDME vård. För fint och relativt oskadat hår använd BLONDME ALL BLONDES Light och för mer grovt och skadat hår använd BLONDME ALL BLONDES Rich.



Schampo 300ml 1000ml



Spraybalsam 200ml



Mask 200ml



Schampo 300ml 1000ml



Balsam 250ml 1000ml



Mask 200ml 500ml





BLONDME Färgsortiment

# Blonde Lifting

Högupplyftande färg med hög prestande

## Fördelar

- Med integrerad Anti-Metal Bond Protection Technology för att skydda hårfibrerna under uppljvningsprocessen för minimal risk av hårbrott
- Lyfter naturliga baser upp till 5 steg
- För bas 6 eller ljusare och mindre än 30% vithärsandel
- Uppljusning och toning och/eller neutralisering i ett moment



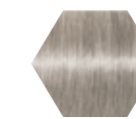
## Tips

- Använd endast på naturliga baser
- Applicera alltid på torrt hår
- Passar appliceringar i hårbotten
- Alla Blonde Lifting-nyanser går att blanda med varandra
- Säkerställ att nyansen som används passar bas 6 eller ljusare



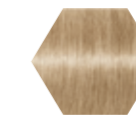
BLONDME Färgsortiment

## Toningsnyanser



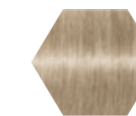
### L-STEEL BLUE

Väldigt kraftfull neutralisering, perfekt för mörka baser för att neutralisera orange undertoner



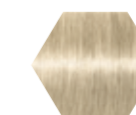
### L-ICE-IRISÉ

Ultimat neutraliseringskraft, perfekt för mörkare baser för att neutralisera orange-gula undertoner



### L-ASH

Stark neutraliseringskraft för att neutralisera gul-orange undertoner



### L-ICE

Anti-gul-effekt



### L-SAND

Naturligt blondt med en mjuk beige ton



### L-BISCUIT

Berikad beige med en hint av rosé

## Baser

Blonde Lifting				
Bas	STEEL BLUE	ICE-IRISÉ	ASH	ICE
8				+++
7	+++	+++	+++	++
6	++	++	++	+

+ Subtil ++ Ideal +++ Intensiv

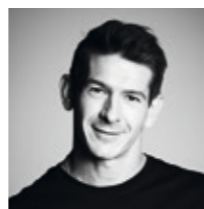
## Bas & Undertone

<b>Bas 8</b> Ljusblond			Gul-Orange
<b>Bas 7</b> Mellanblond			Orange-Gul
<b>Bas 6</b> Mörkblond			Orange



# Scenario

Min kund är ute efter en skräddarsydd, sofistikerad berikad blond ton eller neutralisering som en del av deras färgbehandling eller som en uppfräschning.



Skapad av  
Danilo Bozic



## Weaved-in Blonde är lösningen

Skanna för att kolla på tutorial:



# Tillvägagångssätt

## Experttips

Efter verkningstiden & innan sköljning, fukta mellanlängderna & topparna med 100 ml varmt vatten och emulgera produkten från botten till mellanlängderna & topparna i 2–3 minuter. Skölj sedan ur håret tills vattnet har en klar ton.



## Blandning

Blanda alltid BLONDME Blonde Lifting 1:2 med BLONDME Premium Developer

- För naturliga baser 6 och 7:  
BLONDME Premium Developer 12%.
- För naturliga baser 8 och ljusare:  
BLONDME Premium Developer 9%.



## Applicering & Verkningstid

- Applicera i torrt hår, tvätta inte håret innan
- Applicera produkten direkt efter att den blandats
- Applicera rikligt med produkt i fina passéer för bästa uppljvningsresultat

### a) Bottenapplicering

- Lämna 2 cm av hårfästet för att motverka överpigmentering och applicera färgkrämen sist på detta område

### b) Naturligt hår / Applicering på helhuvud

- Applicera produkten först i mellanlängderna och topparna genom att ta tunna passéer, lämna 2 cm vid hårbotten. Låt verka tills du uppnår önskad uppljusning, fortsatt applicera i hårbotten.
- Låt verka i 30–45 min. Tillsätt inte extra värme.



30–45 min.



## Efter Färgbehandling Bond Creation

Avsluta varje BLONDME färgbehandling med BLONDME vård. För fint och relativt oskadat hår använd BLONDME ALL BLONDES Light och för mer grovt och skadat hår använd BLONDME ALL BLONDES Rich.



## Toningsbehandling

För det perfekt blonda resultatet, förstärk längderna och topparna med den rekommenderade toningsbehandlingen (se sidorna 32–39 för mer detaljerad information om sortimentet och applicering).





# Bra att veta om olika blonderingsmetoder

## Highlifts vs. Lightener

	Blonde Lifting	Premium Lightener 9+
Passar naturliga baser?	✓ Bas 6 till 8	✓ Alla Baser
Passar tidigare färgat hår?	✗ Nej	✓ Alla baser
Steg av lyft	↑ Upp till 5	↑ Upp till 9
Blandningsförhållande	🧴 1:2	🧴 1:1,5 till 1:2,5
Verkningstid	🕒 30–45 min.	🕒 20–45 min.



## Folie vs. Frihandsteknik

	Folie	Frihand
Färgresultat	🧴 Kompakt	🧴 Naturligt
Appliceringstid	🕒 20–45 min.	🕒 20–45 min.
Nivåer av lyft	↑ Upp till 9	↑ Upp till 7
Passar baserna	👤 Alla	👤 3 till 8
Resultat vid utväxt	Relativt hård	Mjuk och naturlig



## Premium Lightener 9+ vs. Precision Lightener vs. Clay Lightener

	Premium Lightener 9+	Precision Lightener	Clay Lightener
Teknologin	Anti-Metal Bond Protection Technology	Anti-Metal Bond Protection Technology	Anti-Metal Bond Protection Technology
Nyckelegenskaper	Oslagbart lyft, avancerad neutralisering, dammar inte	Swell-Control formula motverkar att blandningen sväller för exakt precision	Optimal precision, unik mjuk-till-fast formula, dammar inte
Nivåer av lyft	↑ Upp till 9	↑ Upp till 7	↑ Upp till 7
Passar baserna	👤 Alla	👤 3 till 8	👤 3 till 8
Blandningsförhållande	🧴 1:1,5 till 1:2,5	🧴 1:1,5	🧴 1:1,5 till 1:2
Developer styrka	🧴 Premium Developer 2%, 6%, 9% (ej i hårbotten)	🧴 Premium Developer 2%, 6%	🧴 Premium Developer 6%, 9%, 12%
Applicering	🧴 Helhuvud, Folie	🧴 I hårbotten	🧴 Frihandstekniker





# Lift & Blend

En highliftserie för moget blont hår

## Fördelar

- Med integrerad Anti-Metal Bond Protection Technology för att skydda hårfibrerna under uppljvningsprocessen för minimal risk av hårbrott
- Upp till 4 steg uppljusning
- För naturlig bas 6 eller ljusare med 30% vithårsandel
- Optimal kombination av uppljusning och vithårsutjämning
- Ger upp till 100% vithårsutjämning
- Med Biotin-Collagen-Complex



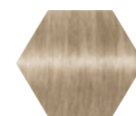
## Tips

- Använd endast på naturliga baser
- Applicera alltid på torrt hår
- Kan appliceras i hårbotten
- Alla Lift & Blend-nyanser går att blanda med varandra
- Säkerställ att den valda Lift & Blendnyansen passar bas 6 eller ljusare



## Toningsnyanser

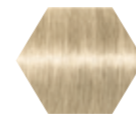
Bas 70% vithårsandel



**LB-ASH**  
Stark neutraliseringskraft för att neutralisera gul-orange undertoner



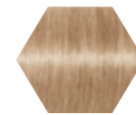
**LB-ICE-IRISE**  
Anti-guld-effekt för kalla toner med en subtil iriserande nyans



**LB-ICE**  
För mjuk neutralisering av guldiga tonriktningar



**LB-SAND**  
Berikade naturliga riktningar i sandtoner



**LB-BISCUIT**  
Berikad beige med en varm touch



**LB-BROWN-MAHOGANY**  
Reflektioner av kall rosewood

<b>LB-ASH</b>	Kalla subtila toner
<b>LB-ICE-IRISE</b>	Neutralisering
<b>LB-ICE</b>	Neutralisering
<b>LB-SAND</b>	Trendigt
<b>LB-BISCUIT</b>	Trendigt
<b>LB-BROWN-MAHOGANY</b>	Trendigt





# Scenario

Min kund är ute efter en färg som kan lyfta naturligt hår med vithårutjämning i ett steg



Skapad av  
Arjan Bevers



## Grey Blending är lösningen

Skanna för  
att kolla på  
tutorial:



# Tillvägagångssätt

## Experttips

Efter verkningstiden & innan sköljning, fukta mellanlängderna & topparna med 100 ml varmt vatten och emulgera produkten från botten till mellanlängderna & topparna i 2–3 min. Skölj sedan ur håret tills vattnet har en klar ton.



## Blandning

Blanda alltid BLONDME Lift & Blend 1:1 med BLONDME Premium Developer

- För naturliga baser 6 och 7:  
BLONDME Premium Developer 12%
- För bas 8 och ljusare:  
BLONDME Premium Developer 9%



## Applicering & Verkningsstid

- Applicera på torrt hår, tvätta inte håret innan
- Applicera produkten direkt efter att den blandats
- Applicera rikligt med produkt i tunna passéer för bästa uppljvningsresultat

### a) Applicering i hårbotten:

- Sektionera in håret och applicera i hårbotten. Låt verka i 45 min. Fukta mellanlängderna och topparna med vatten och emulgera med Lift & Blend-blandningen. Låt verka i 2–3 min. Skölj.

### b) Naturligt hår /Helhuvudapplicering

- Applicera produkten först i mellanlängderna och topparna genom att ta tunna passéer, lämna 2 cm vid hårbotten för att motverka överpigmentering. Låt verka i 10–15 min. Fortsätt applicera i hårbotten och låt verka i 30–45 min. Tillsätt inte extra värme.



30–45 min.



## Efter Färgbehandling Bond Creation

Avsluta varje BLONDME färgbehandling med BLONDME salongsvård. För fint och relativt oskadat hår använd BLONDME ALL BLOUNDES Light och för grovt och skadat hår använd BLONDME ALL BLOUNDES Rich.



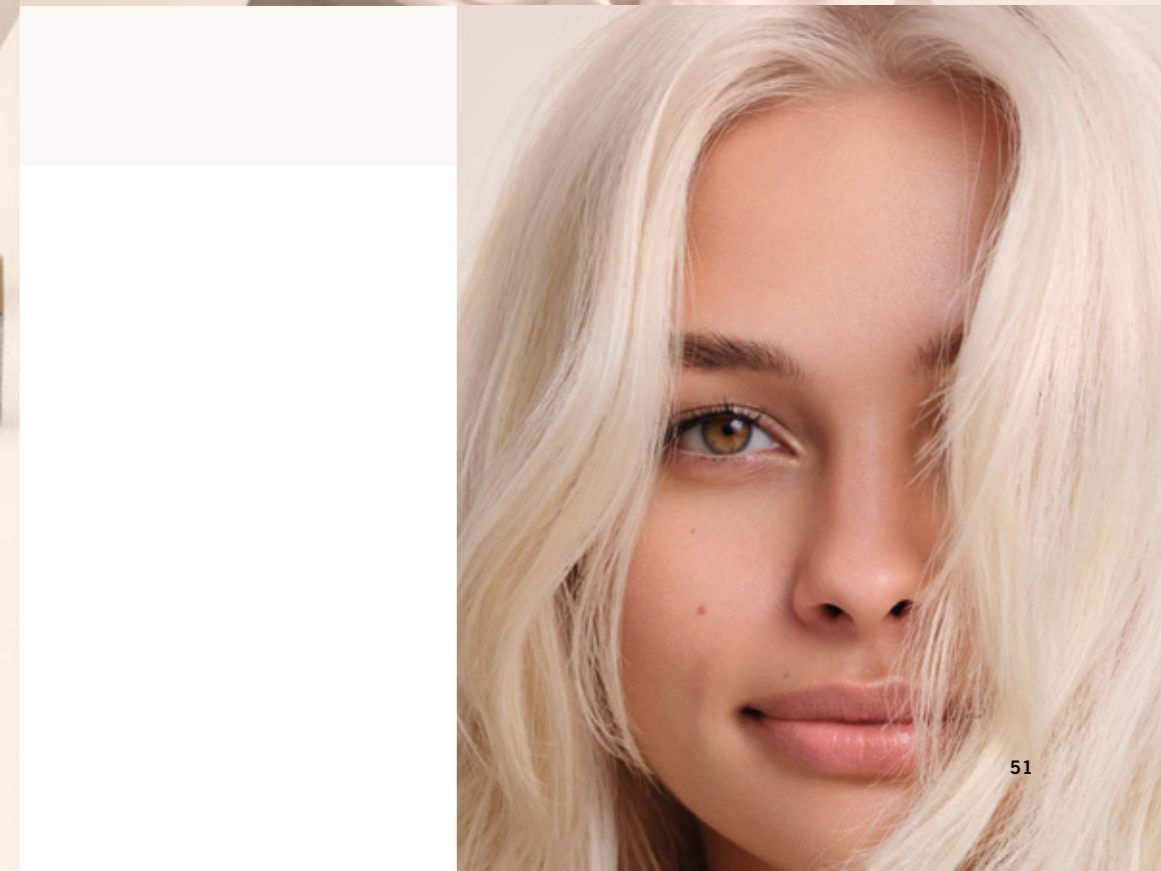
## Toningsbehandling

För det perfekt blonda resultatet, förstärk längderna och topparna med den rekommenderade toningsbehandlingen (se sidorna 32–39 för mer detaljerad information om sortimentet och applicering).



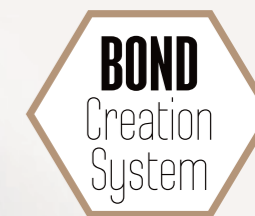


# Vård





# BLONDME Vårdsortiment



## ALL BLONDES VÅRD HEMMA



Sida 56

### Light

Viktlös näringsgivande hårvårdsserie för fina till normala blonda hårtyper

- Schampo – 300 ml
- Spraybalsam – 200 ml
- Inpackning – 200 ml



Sida 58

### Rich

Intensivt näringsgivande hårvårdsserie för normala till grova blonda hårtyper

- Schampo – 300 ml
- Balsam – 250 ml
- Inpackning – 200 ml



Sida 62

### Detox

Djuprengörande hårvårdsserie för alla hårtyper

- Schampo – 300 ml
- Inpackning – 200 ml

## COOL BLONDES



Sida 66

### Neutralising

Neutraliserande hårvårdsserie för alla hårtyper

- Schampo – 300 ml
- Spraybalsam – 150 ml
- Inpackning – 200 ml

## BLONDE WONDERS



Sida 70

Hårskydd för alla hårtyper

- Restoring Balm – 75 ml
- Glaze Mist – 150 ml
- Dry Shampoo Foam – 300 ml

## SALONGSSORTIMENT



Sida 56

### Light

Lätt hårvårdsserie för fint till normalt blont hår

- Schampo – 1000 ml



Sida 58

### Rich

Intensivt näringsgivande hårvårdsserie för normala till grova blonda hårtyper

- Schampo – 1000 ml
- Balsam – 1000 ml
- Inpackning – 500 ml



Sida 62

### Detox

Djuprengörande hårvårdsserie för alla hårtyper

- Schampo – 1000 ml
- Inpackning – 500 ml
- Vitamin C Shots – 5x5 g

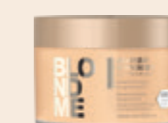


Sida 66

### Neutralising

Neutraliserande hårvårdsserie för alla hårtyper

- Schampo – 1000 ml



Sida 70

Hårskydd för alla hårtyper

- Golden Mask – 450 ml



# Proteinkomplex

Proteiner är kända för att fylla de luckor som orsakas av yttre angripare i hårets fjällskikt och tillför extra skydd.

BLONDME vårdsortiment är framtagen med fyra olika protein-baserade vård ingredienser, en för varje serie, för att tillgodose alla individuella behov varje blont hår kan tänkas ha.



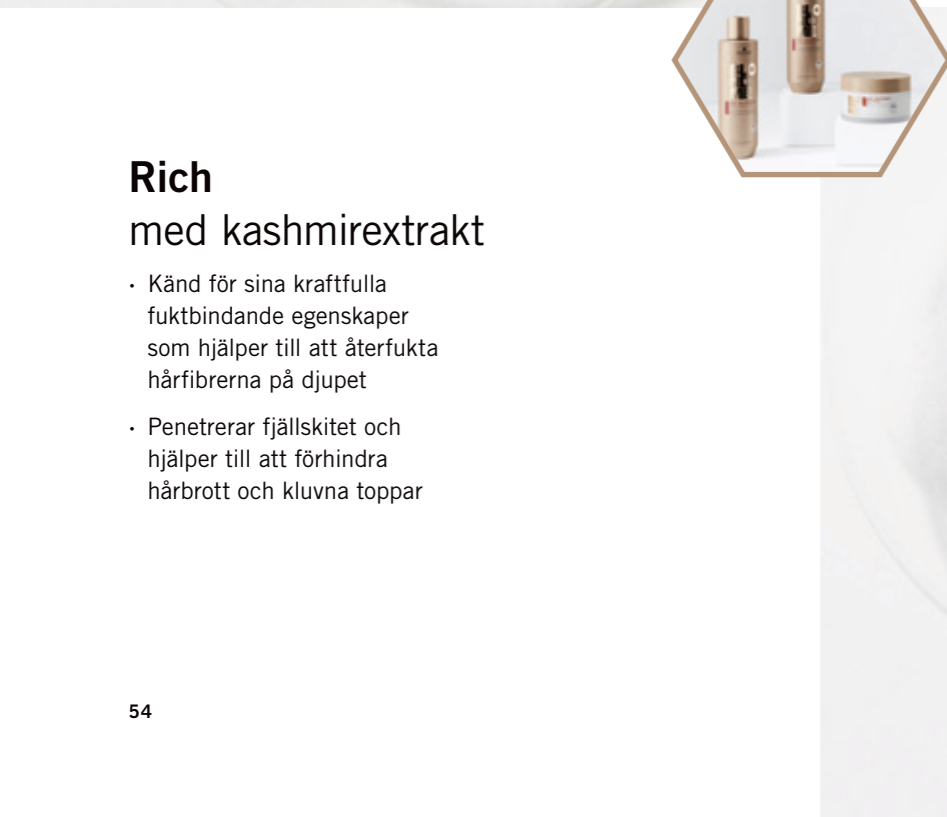
## Light med mullbärssilkeextrakt

- Känd för sina fuktbindande egenskaper som hjälper till att återfukta hårfibrerna utan att tynga ner håret
- Gör håret glansigt, smidigt och enkelt att borsta
- Ger statisk kontroll för att minimera statiskt hår



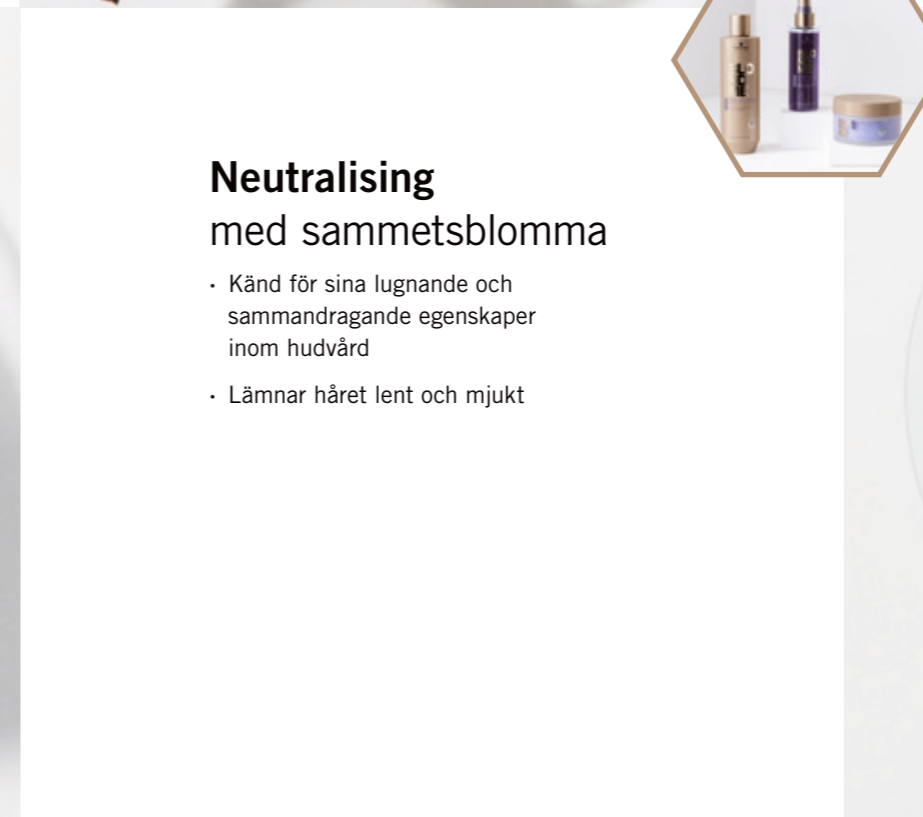
## Detox med nordisk bomull

- Känd för sin mjuka och behagliga känsla på huden
- Kombinerat med hydrolyserat sojaprotein för att lindra och skydda hårfibrerna



## Rich med kashmirextrakt

- Känd för sina kraftfulla fuktbindande egenskaper som hjälper till att återfukta hårfibrerna på djupet
- Penetrerar fjällskitet och hjälper till att förhindra hårbrott och kluvna toppar



## Neutralising med sammetsblomma

- Känd för sina lugnande och sammandragande egenskaper inom hudvård
- Lämnar håret lent och mjukt



# ALL BLONDES Light- Serien

ALL BLONDES Light-serien med 3D Bond Creation Technology och med extrakt av mulbärssilke återuppbygger och återställer de inre hårbindingarna i fint till normalt hår. Håret känns återfuktat och upp till 85% starkare.



## Vad behöver fina till normala blonda hårtyper?

- Vård som inte tynger ner
- Försluter porösa partier
- Styrka och elasticitet
- Antistatisk effekt



## Light Shampoo

- Rengör fina blonda hår skonsamt
- Bygger upp inre hårbindingar
- Förbättrar hårstrukturen och tar bort statisk effekt
- Innehåller Pantenol som gör att håret blir följsamt och mjukt med en fräsch lyster

Stärker den inre hårstrukturen upp till 85%

Ger håret upp till 99% mer volym



## Light Spray Conditioner

- Reder ut håret omedelbart och förbättrar kambarheten
- Återfuktat håret och tar bort torr hårkänsla
- Patenol förbättrar styrkan och elasticiteten
- Gör håret följsamt med en frisk glans

Stärker den inre hårstrukturen upp till 95%\*



## Light Mask

- Intensiv näring utan att tynga ner håret
- Förbättrar elasticiteten och förbättrar smidigheten
- Ger bättre stabilitet & kontroll samtidigt som den skyddar mot fönvärme
- Innehåller Pantenol som tillför fukt vilket resulterar i ett följsamt & mjukt hår med en fräsch lyster

Stärker den inre hårstrukturen upp till 90%\*

Ger håret upp till 100% mer volym\*





# ALL BLONDES Rich-serien

## Vad behöver normala till grova blonda hårtyper?

- Intensiv vård
- Näring till poröst hår
- Styrka och smidighet
- Kontroll och glans

ALL BLONDES Rich Care-serien med 3D Bond Creation Technology och Kashmirextrakt återuppbygger och återställer de inre bindingarna i normala till grova blonda hår. Håret känns återfuktat och upp till 85% starkare.



## Rich Shampoo

- Rengör skonsamt och tillför näring
- Återuppbygger och återställer de inre hårbindingarna
- Slätar ut uppljusat hår
- Gör håret smidigt med en frisk glans

Stärker den inre hårstrukturen upp till 85%

## Rich Conditioner



- Reder ut håret omedelbart
- Fjällskiktet på porösa blonda hår blir slätt och mjukt
- Förbättrar styrkan och elasticiteten
- Med Marulaolja som hjälper till att ge strålende glans

Stärker den inre hårstrukturen upp till 90%\*



## Rich Mask

- Intensiv och djupverkande näring till blonda hår
- Återuppbygger den inre och yttre hårstrukturen
- Tillför smidighet och styrka
- Med Marulaolja som jämnar ut fjällskiktet och ger håret en fräsch lyster

Stärker den inre hårstrukturen upp till 93%\*



# ALL BLONDES

## Rich & Light

Vägen till ett fantastiskt blont hår

### Scenario 1

#### Efter Färgbehandling

Jag har utfört en färgbehandling på en kund och vill följa upp med en vårdbehandling som hjälper till att stabilisera hårstrukturen och skapar nya bindningar.

#### Hur du gör

För fina till normala blonda hår:

**Behandling:** Bond Creation – Lightweight Nourishing Treatment

Produktval:



**ALL BLONDES**

- Rich eller Light Shampoo
- Rich Conditioner

#### Hur du gör

För normala till grova blonda hår:

**Behandling:** Bond Creation – Intense Nourishing Treatment

Produktval:



**ALL BLONDES**

- Rich eller Light Shampoo
- Rich Mask

Steg 1

Steg 2

Steg 3

Steg 1

Steg 2

Salongssortiment	Hemnavård	Salongssortiment	Hemnavård
Erbjud två olika alternativ till din kund för en skräddarsydd vårdupplevelse hemma.	Erbjud två olika alternativ till din kund för en skräddarsydd vårdupplevelse hemma.	Erbjud två olika alternativ till din kund för en skräddarsydd vårdupplevelse hemma.	Erbjud två olika alternativ till din kund för en skräddarsydd vårdupplevelse hemma.
<p><b>Alternativ 1:</b></p> <p>Skölj ur färgen</p> <p>Tvätta med Rich eller Light Shampoo beroende på hårtyp</p> <p>Skölj</p> <p>Applicera Rich Conditioner</p> <p>2 min.</p> <p>Skölj</p>	<p><b>Alternativ 1:</b></p> <p>Tvätta med Light Shampoo</p> <p>Skölj</p> <p>Handdukstorka håret</p> <p>Applicera Light Mask</p> <p>5-10 min.</p> <p>Skölj</p> <p><b>Alternativ 2:</b></p> <p>I torrt hår</p> <p>Applicera Light Mask</p> <p>10-15 min.</p> <p>Skölj</p> <p>Tvätta med Light Shampoo</p> <p>Skölj</p>	<p><b>Alternativ 1:</b></p> <p>Skölj ur färgen</p> <p>Tvätta med Rich eller Light Shampoo beroende på hårtyp</p> <p>Skölj</p> <p>Applicera Rich Mask</p> <p>5-10 min.</p> <p>Skölj</p> <p><b>Alternativ 2:</b></p> <p>I torrt hår</p> <p>Applicera Rich Mask</p> <p>10-15 min.</p> <p>Skölj</p> <p>Rich eller Light Shampoo beroende på hårtyp</p> <p>Skölj</p>	<p><b>Alternativ 1:</b></p> <p>Tvätta med Rich eller Light Shampoo beroende på hårtyp</p> <p>Skölj</p> <p>Handdukstorka håret</p> <p>Applicera Rich Mask</p> <p>5-10 min.</p> <p>Skölj</p> <p><b>Alternativ 2:</b></p> <p>I torrt hår</p> <p>Applicera Rich Mask</p> <p>10-15 min.</p> <p>Skölj</p> <p>Rich eller Light Shampoo beroende på hårtyp</p> <p>Skölj</p>
Vid behov, avsluta med BLONDME toning	Vid behov, avsluta med BLONDME toning	Vid behov, avsluta med BLONDME toning	Vid behov, avsluta med BLONDME toning

### Scenario 2

#### Mellan Färgbehandlingar

Jag vill kunna erbjuda kunderna som kommer in mellan färgbesöken en behandling som hjälper till att bevara hårkvaliteten och stärker bindningarna.

**Lösning:** Bond Maintenance Service

#### Hur du gör

För normala till grova blonda hår:

**Behandling:** Bond Maintenance

Produktval:



**ALL BLONDES**

- Rich- eller Light-serien
- BLONDE WONDERS**
- Glaze Mist

Salongssortiment	Hemnavård
Erbjud två olika alternativ till din kund för en skräddarsydd vårdupplevelse hemma.	Erbjud två olika alternativ till din kund för en skräddarsydd vårdupplevelse hemma.
<p><b>Alternativ 1:</b></p> <p>Borsta håret</p> <p>Tvätta med Rich eller Light Shampoo beroende på hårtyp</p> <p>Skölj</p> <p>Applicera Rich Conditioner/Mask beroende på hårkvalité</p> <p>5-10 min.</p> <p>Skölj</p> <p>I handdukstorkat hår</p> <p>Applicera Glaze Mist</p>	<p><b>Alternativ 1:</b></p> <p>Tvätta med Rich/Light Shampoo beroende på hårtyp</p> <p>Skölj</p> <p>Handdukstorka håret</p> <p>Rich/Light Mask beroende på hårtyp</p> <p>5-10 min.</p> <p>Skölj</p> <p><b>Alternativ 2:</b></p> <p>I torrt hår</p> <p>Applicera Rich/Light Mask beroende på hårtyp och hårkvalité</p> <p>10-15 min.</p> <p>Skölj</p> <p>Rich/Light Shampoo beroende på hårtyp</p> <p>Skölj</p>
Vid behov, avsluta med BLONDME toning	Vid behov, avsluta med BLONDME toning



### Experttips

För en lyxig upplevelse och härlig känsla, applicera inpackningen i frisörstolen istället för schamponeringen och använd en varm handduk för att täcka huvudet.



# ALL BLONDES Detox- serien

**ALL BLONDES Detox-serien** med 3D Bond Creation Technology och Nordisk bomull återuppbygger de inre hårbindingarna samtidigt som den renar alla blonda hårtyper. Formulerad med hydrolyserat sojaprotein och moringafröextrakt för att återuppliva matta och gulaktiga toner i blont hår.

## Vad är det som gör att blont hår blir matt?

Yttre påverkan såsom miljöfaktorer som föroreningar, luftkonditionering och uppvärmning kan påverka håret men också störa hårbottens balans, vilket resulterar i t.ex. i tilltäppta porer.



## Detox Shampoo

- Renar skonsamt och tar bort föroreningar (damm och tungmetallrester)\* och andra rester (stylingprodukter)
- Ger en frisk och klar blond färg



Stärker den inre hårstrukturen upp till 95%\*

## Detox Mask

- Avlägsnar skonsamt orenheter från föroreningar
- Hjälper till att rensa porer och lugnar ned hårbotten
- Applicera i håret och i hårbotten



Håret får ökad glans och påfyllt med näring\*\*

## Vitamin C Shot

- Mineraler från hårt vatten sköljs ur tillsammans med andra orenheter\*
- Tar bort joner som kan skapa blå och gröna missfärgningar i blonda och ljusa nyanser\*
- Blonda hår får ett klart och friskt utseende\*



Gör hårets ton klarare\*





# ALL BLONDES Detox

Skonsamma behandlingar för klarare och ljusare blont hår

## Scenario 1

### Före/Efter Färgbehandling

Jag är ute efter en snabb lösning för att fräscha upp och ljusa upp mina kunders mellanlängder och toppar och tillföra näring.

**Lösning:** Intensivt Uppfräschande Behandling

### Hur du gör

**Behandling:** Intensiv Uppfräschning

Produktval:



**ALL BLONDES**

- Detox Shampoo
- Detox-inpackning med Vitamin C shot

## Scenario 2

### Mellan Färgbehandlingar

Jag är ute efter att erbjuda mina kunder en premiumbehandling och ge mina kunder en spaupplevelse för hår & hårbotten.

**Lösning:** Detoxbehandling

### Hur du gör

**Behandling:** Detox

Produktval:



**ALL BLONDES**

- Detox Shampoo
- Detox Mask



## Experttips

Har du inte tid att färga hela håret och behöver en snabb lösning för att fräscha upp mellanlängderna och topparna?

**Lösning: Expressbehandling Uppfräschning**

Denna 5-minutersbehandling sköljer ur mineraler från hårt vatten tillsammans med andra orenheter för ett fräschare resultat.

### Hur du gör

**Behandling:** Expressuppfräschning

Produktval:



**ALL BLONDES**

- Vitamin C shot + 100 ml vatten
- Detox Shampoo

	Salongssortiment	Hemnavård	Salongssortiment	Hemnavård
		Erbjud två olika alternativ till din kund för en skräddarsydd vårdupplevelse hemma.		Erbjud två olika alternativ till din kund för en skräddarsydd vårdupplevelse hemma.
Steg 1	Tvätta med detox-schampo → Skölj	Alternativ 1: Tvätta med detox-schampo → Skölj	Tvätta med detox-schampo → Skölj	Alternativ 1: Tvätta med detox-schampo → Skölj
Steg 2	1 Vitamin C Shot + 25 g Detox Mask → Applicera i håret*	Handdukstorka håret → Applicera detox-inpackningen → 10 min. → Skölj	Applicera detox-inpackningen i hår och hårbotten → Massera in	Handdukstorka håret → Applicera detox-inpackningen → 10 min. → Skölj
Steg 3	10 min. → Skölj		10 min. → Skölj	
Steg 1		Alternativ 2: I torrt hår → Applicera detox-inpackningen → 10-15 min.		Alternativ 2: I torrt hår → Applicera detox-inpackningen → 10-15 min.
Steg 2		Skölj → Tvätta med detox-schampo → Skölj		Tvätta med detox-schampo → Skölj

\*undvik hårbotten

	Salongssortiment
Steg 1	I torrt hår + 1 Vitamin C Shot + 100 ml varmt vatten + I en appliceringsflaska
Steg 2	Skölj ur hälften av blandningen → Borsta igenom → Skölj ur hälften av blandningen
Steg 3	Tvätta med detox-schampo → Skölj



# COOL BLONDES Neutralising- serie

**COOL BLONDES  
Neutralising-serie**  
med 3D Bond Creation  
Technology\* hjälper  
till att bygga nya  
bindningar. Den  
lila formulan tar  
bort matthet och  
neutraliserar gula  
undertoner.



## Vad behöver COOL BLONDES?

- Neutralisering av gula undertoner
- Kalla pigment för att behålla en kall tonriktning
- Styrka och smidighet



## Neutralising Shampoo

- Rengör skonsamt och vårdar skört blonderat eller färgat hår
- Neutraliserar gula toner skonsamt och ger en klar blond ton.
- Ger målinriktad kall pigmentering för att behålla kalla tonriktningar och ge en klar blond ton
- Håret känns mjukt och glänsande blont

Stärker den  
inre hårstrukturen  
upp till 90%\*



## Neutralising Spray Conditioner

- Innehåller kalla antigula pigment som förstärker och neutraliserar färger
- Reder ut håret och ökar kambarheten
- Förbättrar styrkan och återfuktar håret vilket ger det en hälsosam glans
- Innehåller Pantenol som balanserar fuktighetsnivån i hårstrukturen
- Med UV-Filter



## Neutralising Mask

- Reparerar den inre strukturen på ömtåliga, uppljusade och färgade hår utan att tynga ned
- Reder ut skadat hår och gör det lättkammat
- Innehåller kalla pigment som bibehåller, fräschar upp och berikar kalla blonda tonriktningar
- Neutraliserar alla blonda hår som har en tendens att bli varma

Stärker den  
inre hårstrukturen  
upp till 90%\*\*



# COOL BLONDES Neutralising

Behandling för glamorös glans med en hint av färg

## Scenario 1

### Efter Färgbehandling

My kunds blonda hår har en tendens att få gula/guldiga undertoner över tid. Jag vill hitta det bästa sättet att få tillbaka den perfekta blonda tonen.

**Lösning:** Cool Toning Service

### Hur du gör

**Behandling:** Cool Toning

**Produktval:**



**COOL BLONDES**

- Neutralising Shampoo
- Neutralising Spray Conditioner
- Neutralising Mask

## Scenario 2

### Mellan Färgbehandlingar

Jag vill kunna erbjuda kunder som kommer in mellan färgbehandlingar en behandling som underhåller, fräschar upp eller förstärker deras kalla blonda hår.

**Lösning:** Cool Maintenance Service

### Hur du gör

**Behandling:** Cool Maintenance

**Produktval:**



**ALL BLONDES**

- Vitamin C Shot
- + 100 ml varmt vatten

**COOL BLONDES**

- Neutralising Shampoo
- Neutralising Spray Conditioner
- Neutralising Mask

	Salongssortiment	Hemnavård	Salongssortiment	Hemnavård
		Erbjud tre olika alternativ till din kund för en skräddarsydd vårdupplevelse i hemmet.		Erbjud tre olika alternativ till din kund för en skräddarsydd vårdupplevelse i hemmet.
<b>Steg 1</b>	Tvätta med Neutralising Shampoo            Skölj	<b>Alternativ 1:</b> Tvätta med Neutralising Shampoo            Skölj	Vitamin C Shot +  100 ml varmt vatten +  i en appliceringsflaska	<b>Alternativ 1:</b> Tvätta med Neutralising Shampoo            Skölj
<b>Steg 2</b>	Handdukstorka håret            Applicera Neutralising Mask            5-10 min.            Skölj	I handduks-torkat hår +  Spraya Neutralising Conditioner	Applicera 1/2 av blandningen i torrt hår            Borsta igenom            Applicera resten av blandningen	Handdukstorka håret +  Spraya Neutralising Conditioner
<b>Steg 3</b>	I handduks-torkat hår            Spraya Neutralising Conditioner            Föna torrt	<b>Alternativ 2:</b> Tvätta med Neutralising Shampoo            Föna torrt            Spraya Neutralising Conditioner	Tvätta med Neutralising Shampoo            2 min.            Skölj	<b>Alternativ 2:</b> Tvätta med Neutralising Shampoo            Föna torrt            Spraya Neutralising Conditioner
<b>Steg 1</b>		<b>Alternativ 3:</b> Tvätta med Neutralising Shampoo            Skölj		<b>Alternativ 3:</b> Tvätta med Neutralising Shampoo            Skölj
<b>Steg 2</b>		Handdukstorka håret            Applicera Neutralising Mask            5-10 min.            Skölj		Handdukstorka håret            Applicera Neutralising Mask            5-10 min.            Skölj





# BLONDE WONDERS

## Vad för slags finish behöver blont hår?

- Långvarig glans
- Skydd mot externa element
- Mjukhet

**BLONDE WONDERS** med 3D Bond Creation Technology återuppbygger och återställer de inre hårbindingarna samtidigt som varje blond look fulländas.



## Golden Mask



- Stärker den inre hårstrukturen med upp till 95% och slätar ut ytan
- Jämnar ut hårytan för bättre ljusreflektion, skapar en spegelliknande effekt
- Den unika formulan förvandlas från en kräm till en tjockare konsistens under bearbetningen, vilket skapar en behaglig kokongeffekt
- Hjälper till att bygga nya bindningar samtidigt som den lyser upp och gör alla blonda hårtyper ljusare\*
- Inga färgskiftningar!\*

Ger alla blonda hårtyper en lyxig glans

## Restoring Balm



- Reducerar frissigt hår i upp till 24h och försluter kluvna toppar
- Värmeskydd (upp till 210°C) om den används i torrt hår
- Stärker den inre hårstrukturen med upp till 95%\*\*
- Gör håret mjukt och glansigt
- Med UV-Filter

Försluter kluvna toppar upp till 90%

## Dry Shampoo Foam



- Absorberar överskott av olja och minskar lukt
- Hjälper till att bygga nya bindningar samtidigt som det fräschar upp blont hår och ger volym
- Ger omedelbar volym och textur
- Mjukar upp hårlängderna

Den lätta formulan fräschar upp alla blonda toner

## Glaze Mist



- Skapar ett skyddande lager som försluter hårets yta
- Med UV-Filter

Gör håret upp till 150% glansigare\*\*\*

# BLONDE WONDERS Golden Mask

## Scenario 1

### Efter Färgbehandling

Jag vill kunna uppgradera min kunds färgbehandling med en salongsinpackning som ger extra glans. Den ska vara passande att göra efter slingor eller uväxtfärgning.

**Lösning:** Post-colour Intense Shine Treatment

## Hur du gör

**Behandling:** Extra Shine Boost

**Produktval:**



**ALL BLONDES**

- Rich eller Light Shampoo

**BLONDE WONDERS**

- Golden Mask

## Scenario 2

### Mellan Färgbehandlingar

Jag vill erbjuda mina kunder en behandling mellan deras färgbesök som ger intensiv vård samtidigt som den omedelbart lämnar håret glänsande på bara några minuter. Passande för alla blonda hårtyper.

**Lösning:** "On the go" Intense Shine Treatment

## Hur du gör

**Behandling:** "On the go" Intense Shine

**Produktval:**



**ALL BLONDES**

- Rich eller Light Shampoo

**BLONDE WONDERS**

- Golden Mask

### Salongssortiment

### Salongssortiment

Steg 1



Tvätta med Rich/Light Shampoo

Steg 2



Handdukstorka håret



Applicera Golden Mask. Lägg produkten i håret, du behöver inte arbeta in den.



Steg 3



Upp till 15 min.

Steg 4



Tillsätt vatten och emulgera



Skölj



Inget ytterligare schampo behövs



Borsta hår



Applicera Golden Mask. Lägg produkten i håret, du behöver inte arbeta in den.



Upp till 15 min.



Tillsätt vatten och emulgera



Skölj



Tvätta med Rich/Light Shampoo



## Tips

- The BLONDME BLONDE WONDERS Golden Mask kommer med nya tillbehör (Golden Mask spatel & skål) för att underlätta applicering och ge en lyxigare upplevelse
- Börja applicera ut i längderna samt i hårtopparna för att avsluta vid hårbotten



# Företagande





# Vikten av konsultation

## Vad vill blonda kunder ha?

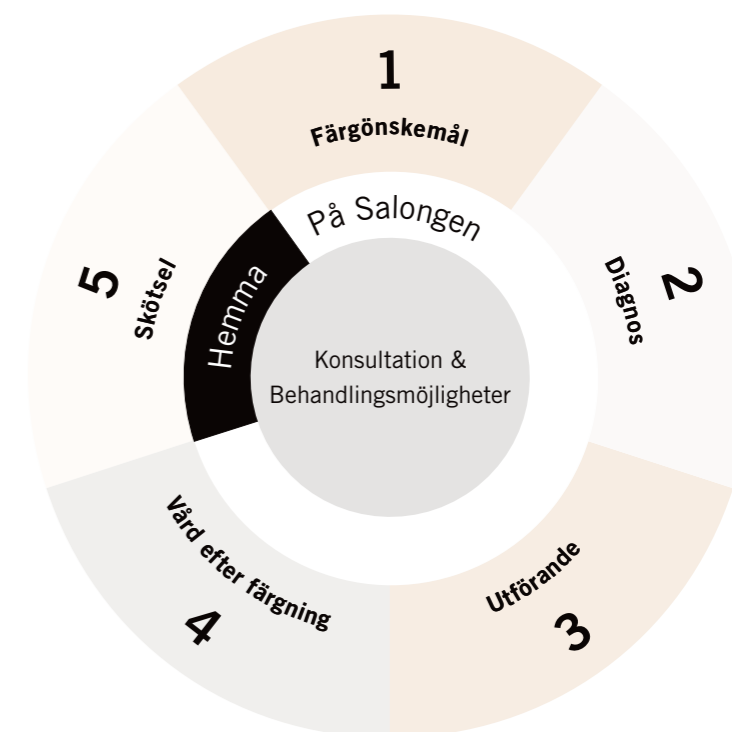
- Professionalism & kvalitet: Se till att deras förväntningar är realistiska och möts med en skräddarsydd behandling
- Dialog & insikter: Ha en dialog och visa förståelse för dina kunders behov
- Trevlig upplevelse: Skapa en avslappnad atmosfär och ge din kund en trevlig upplevelse



Kundens hår är lika unikt som ditt fingeravtryck, det är därför det är så viktigt att börja med en konsultation och en individuell diagnos av håret.

En perfekt konsultation identifierar hårets tillstånd och dess behov och leder till en personligt framtagen salongsbehandling och skräddarsydd vårdtips som ger dina kunder en långsiktig lösning.

## Tips för din konsultation och dina behandlingsmöjligheter



### 1. Färgönskemål

Börja konsultationen med öppna frågor för att uppmuntra din kund att ge dig information och för att klargöra situationen. Lyssna på din kunds hårutmaningar och önskemål och lös dem med din praktiska expertis.

### 2. Diagnos

Definiera hårtyp, porositetsnivå och struktur, samt nuvarande färgbas, tonala egenskaper och tidigare färghistorik:

- Diagnostisera hårets tillstånd genom att analysera elasticitet och porositet
- Observera kundens skick i hårbotten

### 3. Utförande

En exakt och professionell färgapplicering är nyckeln till lojala kunder. Den perfekta färgbehandlingen börjar med en bra förberedelse: en väl förberedd station med alla verktyg till hands.

### 4. Vård efter färgning

Stäng den oxidativa processen och fokusera på vården efter färgning! Använd BLONDME vårdsortiment efter varje färgning. Förklara varje steg för din kund.

### 5. Skötsel

Rekommendera produkter ur BLONDME vårdsortiment som matchar salongsbehandlingen och kundens individuella hårbehov. Detta kommer att hjälpa kunderna att behålla salongsresultat hemma tills nästa salongsbesök. Ge tips & tricks för hur kunden ska använda produkterna hemma.



# Checklista för att Diagnosera Håret

Att diagnosera håret är en av de viktigaste delarna vid färgning av blont hår. Att ha en grundlig förståelse för din kunds hår, historik såväl som hårkvalitet är absolut nödvändigt för att avgöra rätt färg och skötselråd.



## Färg Checklista

Så fort ordet "blond" sägs sträcker sig många automatiskt efter blondering utan att ens överväga andra former av färgbehandling.

### 1. Utvärdera färgdjup och tonriktningen i din kunds hår samt procentandelen vitt hår och hur poröst det är

#### Varför?

Ju mörkare hår desto fler rödororange pigment kommer att behöva motverkas. Baserat på det, välj rätt styrka på developern.

### 2. Välj rätt produkt

#### Varför?

Kom överens med din kund hur det slutliga resultatet ska bli och välj lämplig produkt för att utföra den behandlingen.

### 3. Välj rätt styrka på developern

#### Varför?

För att uppnå rätt antal steg av lyft.

### 4. Utvärdera färgdjup och tonriktningen

#### Varför?

För att kunna välja rätt nyans för neutralisering eller för att berika redan perfekt färgresultat.

### 5. Verkningsstid

#### Varför?

Tillåt alltid maximal verkningsstid utan att tillföra extra värme och kontrollera uppljusningsprocessen visuellt.

## Vård Checklista

Att använda rätt vårdprodukter i blont hår är lika viktigt som att skapa färgresultatet.

### 1. Utvärdera hårets generella tillstånd innan du rekommenderar en behandling.

#### Varför?

Ju bättre hårets tillstånd är, desto bättre färgresultat. Kunden kan påverka hårets tillstånd genom att använda passande hårvård regelbundet. I salongen kan du använda ALL BLONDES Detox-seriem för att förbereda håret innan färgning.

### 2. Välj rätt produkt

#### Varför?

Välj produkt efter din kunds hårtyp, hårbehov och hårvanor.

### 3. Avsluta färgbehandlingen med vård

#### Varför?

Komplettera färgbehandlingen genom att använda passande vårdprodukter för långvarigt färgresultat.

### 4. Ge blont hår en extra boost av glans

#### Varför?

Blont hår kan bli matt och tappa sin glans.

### 5. Använd passande vård efter behandlingen i salong och rekommendera vård för kunden att använda hemma

#### Varför?

För att bevara färgresultatet bättre.

# Bli en framgångsrikare salong med blondexpertis

## 1. Medvetenhet

Positionera din salong som expert inom blonda hår

## 2. Kännedom

Kommunicera din expertis som en Blondauktoritet

## 3. Köpkraft

Sälj dina blonderingsbehandlingar och bygg dina kunders förtroende

## 4. Behandlingsutbud

Boosta ditt företag genom att erbjuda individuella behandlingsutbud

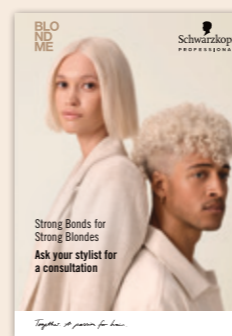
## 5. Lojalitet

Engagera dig med dina kunder på sociala medier

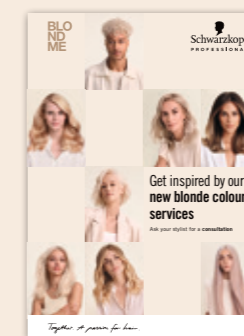


# 1 Positionera din salong som en expert inom blont hår

Inspirerande blonda trender och behandlingar hjälper till att locka in nya kunder till din salong och inspirera befintliga kunder. För att öka medvetenheten kan du marknadsföra din expertis och behandlingar inom blont hår på sociala medier genom att skapa och lägga upp fantastiska före- och efterbilder, som lockar potentiella kunder till din salong.



Fönsterposter



Kampanjblad



Poster

## Kommunicera din expertis som Blondauktoritet

Bli en Auktoritet inom Blond på din marknad genom att erbjuda allt från trendiga blonda looker, till att korrigera gamla blonderingar. Implementera Dual Bond-systemet för att garantera ikoniska blonda resultat (se sidan 8).

# 2



## 3

## Erbjud blonda behandlingar och vinn dina kunders förtroende

Använd **BLONDME**-produkterna framför dina kunder och visa upp din expertis inom blondt hår. Förklara hur Dual Bond System fungerar och fördelarna med varje produkt under tiden du använder dem på din kund. På så sätt blir det lättare att sälja in dem och kommer i längden att öka din salongs försäljning. Förklara, dela, inspirera!



### Öka ditt pris

Blonda kunder är de mest krävande men också de som är villiga att betala mer för en behandling. När de väl är nöjda med sitt nya hår är sannolikheten större att de blir lojala, återkommande kunder! Höj priset på dina behandlingar och addera premium tillsäggsjänster, samt hemmavård, för att säkerställa ett långvarigt färgresultat.

### Öka ditt utbud av färgbehandlingar

Blont hår har aldrig varit mer mångsidigt – utnyttja efterfrågan på blonda behandlingar i din salong! Rådgör med din kund om skräddarsydda blonda färgningar och betona att det finns en blond färg för alla oavsett hudton, hårfärg, hårtyp, ålder eller kön.



### Experttips

Vinn din kunds förtroende genom att förklara varför BLONDME hemmavård är skräddarsydd efter deras behov och varför detta hjälper till att bevara hårets kvalité mellan salongsbesöken. Om dina kunder inte är säkra på ett köp, uppmuntra dem med BLONDME minis för att prova hemma – de kommer att älska produkterna och komma tillbaka för att köpa de fulla storlekarna.

"Kom ihåg att vara autentisk och transparent med allt du gör, och spegla vem du är och vad du står för i din salong."



### Attrahera nya kunder & bygg lojalitet

Bli framgångsrik med inspirerande toppmoderna looker och tekniker som visar upp de många aspekterna av att vara blond och din blonda expertis. När du säljer en blond behandling, gör dina kunder till din partner in crime – arbeta tillsammans för att uppfylla deras önskan om en perfekt blond färg för att bygga upp dina kunders förtroende.

Skapa ditt eget lojalitetsprogram i salongen och uppmuntra dina kunder att komma tillbaka till din salong genom att direkt boka en ny tid.

## 4

## Boosta ditt företag genom att erbjuda individuella behandlingslösningar

Erbjud skräddarsydda blonda behandlingar till dina kunder och hjälp dem att uppnå sitt drömhår. Genom att skapa tydliga paketerbudanden underlättar du för kunden och reducerar komplexiteten. Det blir lättare att för kunden att förstå vad de får och därmed är det lättare att möta deras förväntningar.

### Skapa tydliga paketerbudanden för att bemöta dina kunders efterfrågan:

1. Vilket resultat vill jag uppnå och hur uppnår jag det?
2. Vilket pris har behandlingen?
3. Hur lång tid tar det att skapa resultatet
4. Hur kan jag bevara och underhålla färgresultatet hemma?

Med denna guide kan du skapa 3 paketerbudanden som dina kunder kan välja mellan:

€

### Lilla paketet

Detta paketerbudande består av det nödvändiga som krävs för att skapa färgresultatet du är ute efter:

**Till exempel:** Färgbehandling + neutraliserande Schampo & Balsam på salongen



€€

### Mellanstora paketet

Detta är det mest populära paketet hos kunderna! I detta paket inkluderar du allt du behöver för att uppnå fantastiskt blont resultat med kompletterande tilläggsbehandlingar.

**Till exempel:** Blondering + Toning + Schampo & Inpackningen på salongen

€€€

### Stora paketet

Detta paketerbudande är det mest avancerade och ger din kund en all-inclusive-upplevelse. Förutom det otroliga färgresultatet ingår även hårvård för kunden att ta med sig hem.

**Till exempel:** Blondering + Toning + Schampo & Golden Mask på salongen + hemmavård





## 5

## Interagera med dina kunder på sociala medier

Säkerställ att du har relevant innehåll på dina sociala medier, hemsida & webbshop för att interagera med dina kunder och för att boosta ditt företag online.

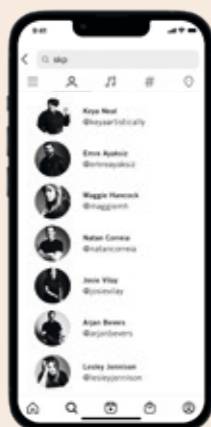
### Content

#### Social Media

Följ globala och lokala Schwarzkopf Professional-konton för att hålla koll på de aktuella kampanjerna.

#### Hemsida & Webbshop

Be din regionala säljare att förse dig med relevant innehåll för att stötta din hemsida och webbshop.



### Kampanjer

Informera din kund om de pågående kampanjerna eller specialerbjudanden som du har i din salong via dina digitala plattformar.



### Före- och efterbilder

Dela inlägg på före- och efterbilder eller videos på dina kunders hår. Det bevisar din blonda expertis, att du har hög kvalitet på ditt arbete och ger andra inspiration på sociala medier.



## Använd rätt format på sociala medier

Användare vill se inlägg som är autentiska, visuellt tilltalande och inte superredigerade.

## Hur får du dina inlägg att **sticka ut från mängden?**

- Tänk på ljussättningen och bakgrunden när du tar en bild.
- Säkerställ att din bild har bra skärpa och inte är suddig. Ta flera bilder så att du kan välja ut den bästa.
- Glöm inte detaljerna.. detaljerna gör stor skillnad när det kommer till helhetsintrycket!



## Maximera din räckvidd

- **Använd BLONDME officiella hashtags:**  
#BLONDME för att få ditt inlägg delat av Schwarzkopf Professionals officiella konto
- **Lägg in din stad i din hashtag:**  
hjälp potentiella kunder att hitta din salong
- **Interagera med dina följare:**  
när någon lämnar en kommentar, svara alltid på den. Ditt konto på sociala medier är en del av din kundservice



[www.schwarzkopfpro.com](http://www.schwarzkopfpro.com)