

BLONDME GUIDE



Schwarzkopf
PROFESSIONAL

BLO
ND
ME



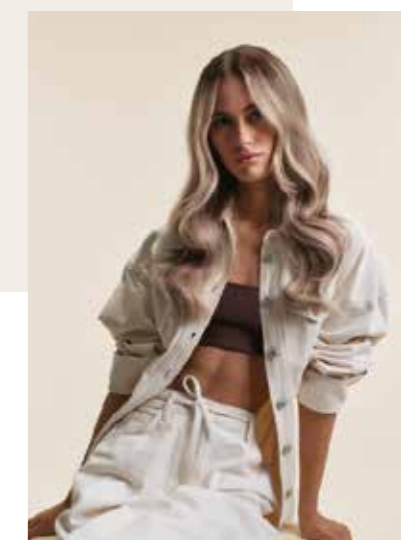
FOR EVERY YOU.



BLONDME – THE AUTHORITY IN BLONDE

Ta din kunskap om blonda hår till en ny nivå med BLONDME - The Authority in Blonde. Vårt mångsidiga Colour & Care-system, med **integrerade bondingteknologier**, gör att du kan hantera alla blonda utmaningar och skapa **de mest fantastiska blonda looksen**.

Blont hår har aldrig varit så mångsidigt som det är idag – så mycket mer än bara uppljusning! Med sin inkluderande approach visar BLONDME att det finns **en blond look för alla** oavsett hudton, hårfärg, ålder eller kön.



BLONDME BONDING TECHNOLOGIES

Powered By



När blont hår utsätts för yttre påverkan såsom värme, solljus eller kemiska processer som uppljusning eller blondering, blir hårstråna sköra, och hårfibern skadas lättare och håret blir mattare.

De integrerade bondingteknologierna i alla BLONDME färg- och vårdprodukter hjälper till att minska skador på håret på alla nivåer. De skyddar bindningarna under kemiska processer och hjälper till att skapa nya bindningar med hjälp av vård i salongen och hemma.

Vår integrerade Schwarzkopf Bondingteknologi ger dig en trygghet under färgning och uppljusning, så att du kan ge dina kunder ett perfekt blont resultat.

STRONG BONDS FOR STRONG BLONDES!



Skyddar bindningarna med Anti-Metal Bond Protection



01 FÄRG

Anti-Metal Bond Protection

Den integrerade Anti-Metal Bond Protection-teknologin i alla BLONDMEs färgprodukter skapar ett skyddande lager runt bindningarna i håret för att minimera skador på håret. I kombination med ett biologiskt nedbrytbart kelaterande medel som fångar upp och neutraliserar metalljoner i håret, det minskar ytterligare skador på håret och optimerar färgresultatet. Inga extra bondingprodukter eller antimetallbehandlingar behövs, vilket sparar tid och pengar i ditt dagliga arbete.





02 VÅRD

BLONDME Vård är framtagen för att återuppbygga känsligt blont hår och återställa alla tre typer av bindningar i håret. Mixa och matcha för att skapa en skraddasydd behandling i salongen eller rekommendera för vård hemma.



Fjällskiktet: Lotus Leaf Effect

Lättviktspolymerer i kombination med vitt te-extrakt, känt för sina antioxidanter och vitaliserande egenskaper, skapar en sköld som efterliknar lotusbladets förslutande (sealing) effekt. Detta skyddar aktivt den blonda fjällskiktet från externa aggressorer, såsom föroreningar, som kan göra att blont hår blir matt och livlöst.

Den inre hårfibern: BOND REPAIR Technology

Denna innovativa teknologi skapar ett avancerat nätverk av två typer av bindningar, nämligen väte- och jonbindningar, som samverkar för att åstadkomma en robust men ändå flexibel hårstruktur.

Den inre hårfibern: BONDFINITY Technology

Med den banbrytande BONDFINITY-teknologin stärker BLONDME kärnan i ömtåliga blonda hår genom att skapa permanenta, kovalenta bindningar i hårfibers inre – för permanent reparation. Grunden till friskt blont hår är kovalenta bindningar som låser in hårets eget keratin, även efter blondering, återuppbygger och bevarar hårets strukturella motståndskraft – för upp till 20 gånger starkare hår*.



*jämfört med obehandlat hår När den används i kombination med Bondfinity Deep Repair Mask.



Färg





BLONDME FÄRGSORTIMENT



Blondering PREMIUM LIGHTENER 9+

450g

Högpresterande blonderingspulver med upp till 9 stegs maximal uppljusning och minimerad påverkan, för exakt och kontrollerad uppljusning.

Blondering CLAY LIGHTENER

350g

Lerblondering med en unik Soft-to-Solid formula, speciellt framtagen för frihandstekniker med upp till 8 stegs uppljusning.

Blondering BLEACH & TONE

60ml

3 nyanser
Pigment att tillsätta i blondering för uppljusning & neutralisering i ett steg

Toning GLOW TONER

60ml

15 nyanser
En demi-permanent, sur toning. Sortimentet har blandningsbara nyanser som ger intensiv glans och en hälsosamt glow från insidan.

Lifting & Blending BLONDE LIFTING

60ml

5 nyanser
Högpresterande lyftande nyanser för upp till 5 stegs uppljusning och toning i ett steg

Lifting & Blending LIFT & BLEND

60ml

5 nyanser
Ljusar upp det naturliga håret och jämnar ut vithårsandel i ett steg med upp till 4 stegs uppljusning.

Developers PREMIUM DEVELOPERS

1000ml

Premium Developers för maximal prestanda och vård när de används med BLONDME färgsortiment.



SCHWARZKOPF NUMRERINGSSYSTEM

Som professionell frisör är din förmåga att korrekt identifiera nyanser med hjälp av numreringssystemet nyckeln till teknisk precision - men lika viktigt är din förmåga att använda ett beskrivande, relaterbart språk som ger liv åt din vision. När du talar i termer som din kund kan relatera till, informerar du inte bara - du inspirerar och bygger förtroende och spänning kring den färgresa som ni skapar tillsammans.

10-51

Färgdjup: Primär & sekundär ton

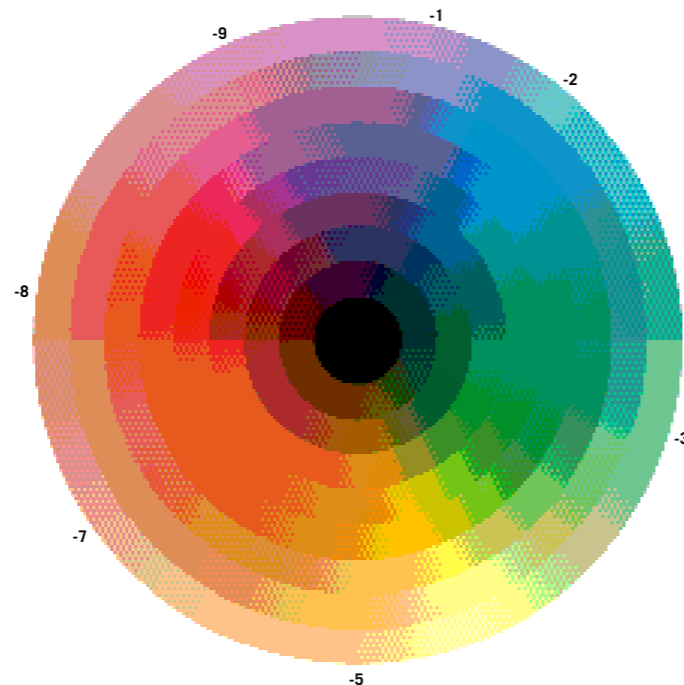
Exempel:
Frosty Gold 10-51:
Ultra Blonde Guld Cendré

FÄRGDJUP:



TONRIKTNING:

- | | |
|----|---------|
| -0 | Natur |
| -1 | Cendré |
| -2 | Ask |
| -3 | Matt |
| -4 | Beige |
| -5 | Guld |
| -6 | Choklad |
| -7 | Koppar |
| -8 | Röd |
| -9 | Violett |



SPECIALNYANSER

PASTELLNYANSER

10- Lämpar sig bäst för uppljusat hår → ljusguldiga till ljusa undertoner.

9,5- Lämpar sig bäst för uppljusat hår → guldiga till ljusa undertoner.

LJUSFÄRG

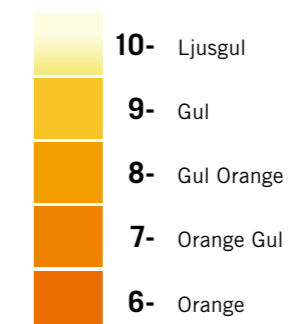
12- Ljusfärg utformad för naturligt hår som ger upp till 5 stegs uppljusning. Rekommenderas för användning på ljushetsläge 6 och ljusare.

11- Ljusfärg utformad för naturligt hår som ger upp till 4 stegs uppljusning och jämnar ut vithårsandel i ett steg. Rekommenderas för användning på ljushetsläge 6 och ljusare.

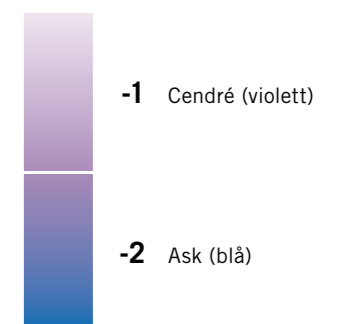


För att konsekvent uppnå vackra blonda resultat är det viktigt att ta hänsyn till de naturliga bidragande pigmenten som skapar underliggande värme i håret. På ljusare ljushetslägen - där guldiga och koppriga undertoner är mer framträdande - rekommenderas användning av cendré- och asknyanser. Deras violetta och blå baser är idealiska för att neutralisera oönskad värme och skapa svalare, mer klara blonda resultat.

BLONDA UNDERTONER



NEUTRALISERANDE NYANSER



PREMIUM LIGHTENER 9+

Maximal uppljusning med minimerad påverkan på håret

Fördelar

- Med integrerad Anti-Metal Bond Protection Technology skyddar denna formel hårfibern under uppljusningen för att minimera skador på håret.
- Upp till 9 stegs uppljusning
- Lämplig för alla tekniker och utgångslägen
- Anti-gul-effekt för att neutralisera varma undertoner
- Flexibelt blandningsförhållande



Förbättrad formel
för exakt
applicering och
mer kontrollerad
uppljusning



Expert-tips

För den mest skonsamma uppljusningen och perfekt kontroll, använd BLONDME Premium Lightener 9+ med BLONDME Premium Developer 2%*. Kontrollera visuellt var 5:e minut.

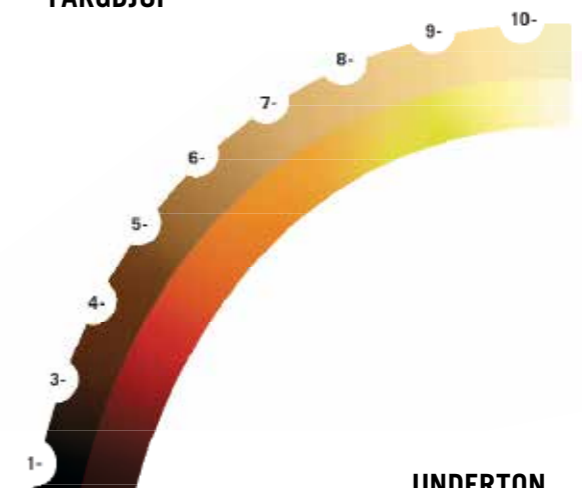
UPPLJUSNINGS- STEG	DEVELOPER- STYRKA	BLANDNINGS- FÖRHÅLLANDE
Upp till 3	2%	1:1,5 – 1:2,5
Upp till 6	6%	1:1,5 – 1:2,5
Upp till 9+	9% (använd ej i botten)	1:1,5 – 1:2,5

VERKNINGSTID



20-45
min

FÄRGDJUP



Tips

- Applicera alltid på torrt hår
- Lämplig för både applicering i botten och på längder
- För helhuvudsapplicering, folieteknik & korrigerande behandlingar



SCENARIO

Min kund vill ha en komplett färgförändring - något mycket ljusare, men ändå snyggt personligt för att framhäva hennes hy och hennes personlighet.



HAIR ARTISTS



Färg av
REEMA JABER



Styling av
LISA FARRALL

TILLVÄGAGÅNGSSÄTT



Vård efter uppljusning

Avsluta varje uppljusande behandling i BLONDME med en vårdande BLONDME-behandling i salongen.



Purple Shampoo
300ml, 1000ml



Purple Mask
200ml, 500ml



Brightening
Shampoo
300ml



Nourishing
Shampoo
300ml



Nourishing
Conditioner
250ml



Nourishing Mask
200ml



Deep Repair
Mask
200ml



Blandning

Blanda alltid BLONDME Premium Lightener 9+ med ett flexibelt blandningsförhållande på 1:1,5-1:2,5 med BLONDME Premium Developer.

- Alla tekniker: BLONDME Premium Developer 2% eller 6%
- För tekniker på längder: BLONDME Premium Developer 9%.



Applicering & Verkningstid

- Applicera i torrt hår, schamponera inte innan
- Applicera omedelbart efter att du blandat den
- Applicera en generös mängd produkt i fina passéer för att för att säkerställa bästa möjliga uppljusning
- Låt verka i 20-45 minuter. Kontrollera visuellt under verkningstiden
- Använd ej värme



20-45
min



Nyansering

För ett perfekt blont resultat, följ den rekommenderade BLONDME Glow Toner-behandlingen (se sidorna 28-31 för detaljerad information om sortiment och applicering).



10 min



Glow
Toner
60ml



Vård efter färgning

Avsluta din behandling en finishprodukt från BLONDMEs Vårdsortiment.



Sealing Balm
75ml



Deep Repair Oil
50 ml

Skanna för att
se tutorial:



CLAY LIGHTENER

För enkla & kreativa frihandstekniker

Egenskaper

- Med integrerad Anti-Metal Bond Protection Technology skyddar denna formula hårfibern under uppljusningen för att minimera skador på håret.
- Upp till 8 stegs uppljusning för ett rent lyft även på mörka ljushetslägen
- Lämplig för ljushetsläge 3-8
- Krämig konsistens för snabb och jämn applicering
- Soft-to-Solid formula
- Dammreducerat pulver



Blandningsförhållande

UPPLJUSNINGS- STEG	DEVELOPER- STYRKA	BLANDNINGS- FÖRHÅLLANDE
Upp till 6	6%	1:1,5 till 1:2
Upp till 8	9% eller 12%	1:1,5 till 1:2

VERKNINGSTID



Tips

- Applicera alltid på torrt hår
- Lämplig för både applicering i botten och på längder
- För frihandstekniker
- Får inte blandas med BLONDME Premium Lightener 9+
- Använd en kam för att blanda BLONDME Clay Lightener med BLONDME Premium Developer

Soft-to-Solid Formula

- Berikad med kaolinlera
- Förvandlar formulan från mjuk till fast när den appliceras och skapar ett skal runt håret
- Isolerar blonderingen, vilket gör att den kan hålla sig fuktig samtidigt som den släpper loss sin fulla lyftkraft i hårfibern - folie behövs inte!



SCENARIO

Min kund vill gärna ha en mer kreativ, frihands-look snarare än en klassisk folieslingning.

HAIR ARTISTS



Färg av
LESLEY JENNISON



Styling av
LISA FARRALL

TILLVÄGAGÅNGSSÄTT



Blandning

- Blanda alltid BLONDME Clay Lightener med ett flexibelt blandningsförhållande 1:1,5-1:2 med BLONDME Premium Developer 6%, 9% eller 12%



Applicering & Verkningstid

- Applicera i torrt hår, schamponera inte innan
- Applicera omedelbart efter att du blandat ihop den
- Pensla produkten jämnt på hårytan för att säkerställa bästa möjliga uppljusning
- Låt verka i 20-45 minuter. Kontrollera visuellt under verkningstiden
- Använd ej värme



20-45
min



Vård efter uppljusning

Avsluta varje uppljusande behandling i BLONDME med en vårdande BLONDME-behandling i salongen.



Brightening
Shampoo
300ml

Nourishing
Shampoo
300ml

Nourishing
Conditioner
250ml

Nourishing Mask
200ml

Deep Repair
Mask
200ml



Nyansering

För ett perfekt blont resultat, följ den rekommenderade BLONDME Glow Toner-behandlingen (se sidorna 28-31 för detaljerad information om sortiment och applicering).



10 min



Glow
Toner
60ml



Eftervård vid färgning

Avsluta din behandling en finishprodukt från BLONDMEs Vårdsortiment.



Sealing Balm
75ml

Deep Repair Oil
50 ml

Skanna för att
se tutorial:





GOOD TO KNOW DEN PERFEKTA BALAYAGEN



Balayageplatta

Förbättrat grepp och mer stabilitet för effektiva frihandstekniker, speciellt på längre hår.

- Strukturerad yta för att underlätta applicering
- Böjd design som liknar huvudets form, för bättre precision vid applicering

3 tekniker för skräddarsydda balayager



V - Skapar en utväxteffekt, för klassisk balayage



W - Skapar den mest naturliga effekten



Diagonal - Skapar kontur/ framing

TOPP 5 TIPS



1 Klipp först

Tänk på hårets naturliga fall för att uppnå de bästa resultaten.

2 Spänn passén

Håll passén stadigt och se till att se till att du applicerar tillräckligt med Clay Lightener på håret utan att pensla igenom det helt.

3 Applicering

Applicera produkten på mellanpartiet först och sedan sedan uppåt och arbeta in den ner i topparna. Undvik att använda för mycket produkt nära botten, eftersom detta kan orsaka läckage - feathering (var lätt på handen med penseln vertikalt) nära botten är bäst.

4 Kontrollera Visuellt

Ta ett steg tillbaka för att kontrollera dina placeringar och se den större bilden.

5 Ha en plan

Vacker färg börjar med ett välvårdat hår, så var noga med att diskutera en skräddarsydd långsiktig plan för hur dina kunder ska vårda sitt hår hemma.

BLEACH & TONE

Uppljusning & neutralisering i ett enkelt steg för att skapa den perfekta basen

Fördelar

- Lämplig för ljushetsläge 1-7
- Pigment att tillsätta i blondering för uppljusning och toning i ett steg
- Neutraliserar alla varma undertoner, och ger en varaktigt kall ton.
- Använd endast i kombination med BLONDME Premium Lightener 9+ eller BLONDME Clay Lightener

Nyansöversikt

- B – VIOLET ADDITIVE**
Speciellt utformad för att neutralisera gula toner på ljushetsläge 7
- B – ASH ADDITIVE**
Speciellt utformad för att neutralisera koppriga undertoner på ljushetsläge 5
- B – MATT ADDITIVE**
Speciellt utformad för att neutralisera röda undertoner på ljushetsläge 1

VERKNINGSTID



20-45 min



TILLVÄGAGÅNGSSÄTT



Blandning

Blanda alltid BLONDME Bleach & Tone + BLONDME Lightener och BLONDME Premium Developer tills en jämn konsistens har uppnåtts.

- Kontrollera blandningstabellen för blandningsförhållande baserat på önskat resultat (se nästa sida)



Vård efter uppljusning

Avsluta varje uppljusande behandling i BLONDME med en vårdande BLONDME-behandling i salongen.



Expert-tips

- Lämplig för både applicering i botten och på längder
- Flexibla blandningsförhållanden för individuella tonriktningar



Nyansering

För ett perfekt blont resultat, följ den rekommenderade BLONDME Glow Toner behandlingen (se sidorna 28-31 för detaljerad information om sortiment och applicering).



10 min



Glow Toner
60ml



Applicering & Verkningsstid

- Applicera i torrt hår, schamponera inte innan
- Applicera omedelbart efter att du blandat ihop den
- Låt verka i 20-45 min.
- För detaljerad information om applicering av blondering, se sidorna 14-17 och 18-21



20-45 min



Eftervård vid färgning

Avsluta din behandling en finishprodukt från BLONDMEs Vårdsortiment.



Sealing Balm 75ml
Deep Repair Oil 50ml

HUR DU BERÄKNAR RÄTT MÄNGD AV BLEACH & TONE TILL DIN BLONDERING

För optimala resultat när du använder BLONDME Lightener med additives, är det viktigt att följa de korrekta blandningsriktlinjerna för att säkerställa exakt neutralisering och bibehålla den perfekta konsistensen och prestandan.

1 Bestäm din önskade neutraliseringseffekt

Bestäm först om du vill ha en mjuk eller intensiv neutralisering. Baserat på ditt val och det ljushetsläget du arbetar med, se tabellen nedan för att välja lämplig mängd additive.

2 Beräkna mängden additive och developer

Beroende på ditt valda blandningsförhållande mellan blondering och developer, dra av vikten på additivet från den totala mängd Premium Developer som krävs.

Exempel:

Om du använder 35 g BLONDME Premium Lightener 9+ i ett 1:2 blandningsförhållande blandningsförhållande, behöver du normalt 70 g BLONDME Premium Developer. För en mjuk neutralisering på utgångsläge 6-7, är mängden BLONDME Bleach & Tone additive 5 g.

Justera alltid Premium Developer genom att ta bort tillsatsens vikt för att bibehålla det korrekta blandningsförhållandet.

3 Receptet

- 35g BLONDME Lightener
- 5g BLONDME Bleach & Tone additive
- 65g BLONDME Premium Developer (70g – 5g additive)



Premium Lightener 9+

Exempel med blandningsförhållande 1:2

BAS	PREMIUM LIGHTENER 9+	BLANDNING	I BOTTEN		PÅ LÅNGDER	
			BLEACH & TONE	PREMIUM DEVELOPER	BLEACH & TONE	PREMIUM DEVELOPERS
6-7	35g	Intensiv	5ml	65 ml 2% eller 6%	10ml	65 ml 2% eller 6%
	35g	Soft	1ml	69 ml 2% eller 6%	5ml	65 ml 2% eller 6%
4-5	35g	Intensiv	10ml	60ml, 6%	15ml	55 ml, 12%**
	35g	Soft	5ml	65ml, 6%	10ml	60 ml, 12%**
3	35g	Intensiv	10ml	60ml, 6%	15ml	55 ml, 12%**
	35g	Soft	5ml	65ml, 6%	10ml	60 ml, 12%**

*BLONDME Premium Gel Developer rekommenderas inte för användning med BLONDME Lighteners.

** används endast med BLONDME Lighteners när de blandas med BLONDME Bleach & Tone för kontrollerad uppljusning.

Clay Lightener

Exempel med blandningsförhållande 1:1,5

BAS	CLAY LIGHTENER	ANVÄND EJ I BOTTEN	INTENSIV BLANDNING		SOFT MIX	
			BLEACH & TONE	PREMIUM DEVELOPERS	BLEACH & TONE	PREMIUM DEVELOPERS
3-8	30g		15ml	30ml, 6% eller 9% eller 12%	10ml	35ml, 6% eller 9% eller 12%

Blandning

INTENSIV BLANDNING

För den starkaste neutraliseringen på mörkare hårbaser

SOFT MIX

För optimal neutralisering för att skapa en neutral blond tonriktning på ljusare utgångslägen

Om du behöver hjälp med att beräkna ditt recept, kolla in kalkyleringsverktyget i BLONDME Lighteners-kursen på eAcademy.



GLOW TONER

En demi-permanent toning med sur bas



Fördelar

- En demi-permanent, sur toning. Sortimentet har blandningsbara nyanser som ger intensiv glans och en hälsosamt glow från insidan.
- Skonsam formel för alla typer av uppljusat hår - inget lyft & inga skador
- Snabba och förstklassiga färgresultat på bara 10 minuter
- Drivs av AcidicGlow-Teknologin för intensiv glans och Anti-Metal Bond Protection-teknologin för jämnare resultat.
- Perfekt balanserad neutralisering och sofistikerad tonriktning.



Tips

- Lämplig för både applicering i botten och på längder
- Alla Glow Toner-nyanser är blandningsbara med varandra

Välj din önskade konsistens med vår Cream & Gel Developer



Nyansöversikt



PEARL GLAZE 10-01

För mjukaste neutralisering med subtila pärlmorskimrande reflexer



ICE 10-1

Anti-guld-effekt för kalla toner med en subtilt skimrande nyans



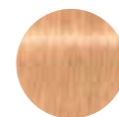
FROSTY GOLD 10-51:

Kombinerar svala och guldiga toner för en blond sval vaniljton



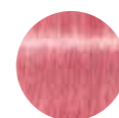
SAND 9,5-41

Naturlig, sandfärgad ton



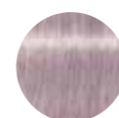
APRICOT BLUSH 9,5-74

Pudrig, mjuk kopperton med en touch av rosé



STRAWBERRY 9,5-81

Pastellfärgad ton med röd-rosé



LAVENDER 9,5-91

Sval lavendelnyans



ICE-IRISÉ 9-19

En mjuk och pärlmorskimrande neutralisering av mjuka guldiga toner



STEEL 9-21

Motverkar underliggande guld-kopparriktningar



BISCUIT 9-49

Fyllig beige ton med en mjuk iriserande känsla



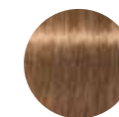
SOFT GOLD 9-54

Balanserad gyllene honungsnyans



ICED CAPPUCCINO 8-14

Sval mocha-beige för en krämig, dämpad blond nyans



HAZELNUT 8-46

Varm hasselnötsnyans med djupa gyllene undertoner



GLOSED CEDAR 7-01

Mjuk neutral askig nyans med en subtil underton av cederträ



CLEAR

Perfekt för att späda ut intensiteten i alla Glow Toner-nyanser

Lämpligt utgångsläge

	UNDERTON	PEARL GLAZE 10-01	ICE 10-1	FROSTY GOLD 10-51	SAND 9,5-41	APRICOT BLUSH 9,5-74	STRAWBERRY 9,5-81	LAVENDER 9,5-91	ICE-IRISÉ 9-19	STEEL 9-21	BISCUIT 9-49	SOFT GOLD 9-54	ICED CAPPUCCINO 8-14	HAZELNUT 8-46	GLOSED CEDAR 7-01
LJUS		+	++	+	++	+	+	+	++		++	++			
10 - LJUS GULD		+			+	+	+	+	+	++	+	+	++	++	++
9 - GULDIG			+		+				+	+	+	+	+	+	+
8 - GUL ORANGE										+			+	+	+

+ Ideal ++ Intensiv

VERKNINGSTID



10 min



SCENARIO

Min kund vill ha ett glansigt blont hår med en premiumkänsla och med en elegant nyans - perfekt som en del av vår uppljusande behandling eller som en uppfräschning däremellan.

HAIR ARTISTS



Färg av
EMRE AYAKSIZ



Styling av
LISA FARRALL

TILLVÄGAGÅNGSSÄTT



Blandning

Blanda alltid BLONDME Glow Toner 1:1 med BLONDME Premium Developer 2% för applicering med pensel eller Premium Gel Developer 2% för applicering med flaska.



Applicering & Verkningsstid

- Applicera på rent, handdukstorkat hår
- Applicera omedelbart efter att du blandat ihop den

I schamponeringen

- Använd applikatorflaskan för snabb och effektiv applicering på hela håret vid schamponeringen

Vid stolen

- Använd en pensel för exakta placeringar eller för att balansera ett ojämnt utgångsläge
- Låt verka i 10 minuter. För intensivare resultat, låt verka i upp till 20 min.
- Kontrollera alltid visuellt



10 min



Eftervård vid färgning

Skölj noggrant med varmt vatten tills vattnet är klart. Avsluta din behandling en finishprodukt från BLONDMEs Vårdsortiment.



Purple Spray
Conditioner
150ml



Sealing Balm
75ml



Deep Repair Oil
50 ml

Expert-tips

- 1. Optimal färgbevaring:**
Använd alltid schampo och balsam eller inpackning efter uppljusning och innan du applicerar BLONDME Glow Toner. Efter du sköljt Glow Toner noggrant, applicera BLONDME Sealing Balm utan att skölja ur.
- 2. Optimal neutralisering:**
Applicera BLONDME Glow Toner på de de varmaste områdena först och låt för att verka i 5 min. Fortsätt applicering och låt verka i ytterligare 5 minuter. Kontrollera alltid visuellt.
- 3. Colour melt:**
Applicera den första blandningen närmast botten och låt verka i 5 min. Fortsätt med den andra blandningen på resten av håret och gör övergången mellan färgerna mjuk. Låt verka i ytterligare 5 min. Kontrollera visuellt.
- 4. Utspädning:**
Använd BLONDME Glow Toner Clear 0-00.

Skanna för att
se tutorial:



BLONDE LIFTING

Det högpresterande
höglyftande sortimentet

Fördelar

- Med integrerad Anti-Metal Bond Protection Technology skyddar denna formula hårfibern under uppljusningen för att minimera skador på håret.
- Ljusar upp obehandlat hår upp till 5 steg
- För bas 6 eller ljusare och mindre än 30% vithårsandel
- Ljusar upp och tonar och/eller neutraliserar i ett enkelt steg



Tips

- Använd endast på utväxt eller obehandlat hår
- Applicera alltid på torrt hår
- Lämplig för både applicering i botten och på längder
- Alla Blonde Lifting-nyanser är blandningsbara med varandra

Nyanser



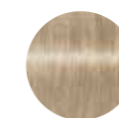
L-ICE 12-1
Anti-gul effekt



L-ICE-IRISÉ 12-19
Mycket neutraliserande, perfekt för mörkare baser för att neutralisera orange-gula undertoner



L-STEEL BLUE 12-21
Mycket stark neutraliserande effekt, idealisk för mörkare baser för att neutralisera orange undertoner



L-ASH 12-22
Kraftfull neutraliserande effekt som neutraliserar gul-orange undertoner



L-SAND 12-4
Neutral, mjuk beige ton

Lämplig bas

BAS	UNDERTON	L-ICE 12-1	L-ICE-IRISÉ 12-19	L-STEEL BLUE 12-21	L-ASH 12-22	L-SAND 12-4
8	GUL ORANGE	++				+
7	ORANGE GUL	+	++	++	++	
6	ORANGE		+	+	+	

+ Ideal ++ Intensiv

VERKNINGSTID



30-45
min



SCENARIO

Min kund vill ha en skraddarsydd, sofistikerad blond ton eller neutralisering som en del av uppljusningen eller som en uppfräschning mellan färgningarna.

Expert-tips

För att fräscha upp mellanparti och toppar efter en bottenapplicering eller som en fristående uppfräschningsbehandling, schamponera mellanparti och toppar med BLONDME Brightening Shampoo och applicera sedan BLONDME Glow Toner för att uppnå en härlig lyster i hela håret.

Skanna:



TILLVÄGAGÅNGSSÄTT



Blandning

Blanda alltid BLONDME Blonde Lifting 1:2 med BLONDME Premium Developer.

- För naturliga utgångslägen **6 och 7**: BLONDME Premium Developer 12%.
- För naturliga utgångslägen **8 och 7**: BLONDME Premium Developer 9%.



Applicering & Verkningsstid

- Applicera i torrt hår, schamponera inte innan
- Applicera omedelbart efter att du blandat ihop den
- Applicera en generös mängd produkt i fina passéer för att för att säkerställa bästa möjliga uppljusning

a) Bottenapplicering:

- Lämna 2 cm vid hårfästet för att förhindra överpigmentering och applicera färgkrämen där i slutet

b) Obehandlat hår / Helhuvudsapplicering:

- Applicera produkten på mellanparti och toppar först genom att ta fina passéer, lämna 2 cm vid botten, låt verka tills önskat lyftresultat uppnås, fortsatt sedan med appliceringen i botten
- Låt verka i 30-45 min. Använd ej värme.



30-45 min



Vård efter uppljusning

Avsluta varje uppljusande behandling i BLONDME med en vårdande BLONDME-behandling i salongen.



Nyansering

För ett perfekt blondt resultat, följ den rekommenderade BLONDME Glow Toner behandlingen (se sidorna 28-31 för detaljerad information om sortiment och applicering).



10 min



Glow Toner 60ml



Eftervård vid färgning

Avsluta din behandling en finishprodukt från BLONDMEs Vårdsortiment.



Sealing Balm 75ml Deep Repair Oil 50 ml



UPPLJUSNINGSLTERNATIV - BRA ATT VETA

Ljusfärg vs. Blondering

	BLONDE LIFTING	PREMIUM LIGHTENER 9+
LÄMPLIG FÖR NATURLIGA BASER	Utgångsläge 6 till 8	Alla utgångslägen
LÄMPLIG FÖR TIDIGARE FÄRGAT HÅR	Nej	Alla utgångslägen
UPPLJUSNINGSGRADER	Upp till 5	Upp till 9
BLANDNINGSFÖRHÅLLANDE	1:2	1:1,5 till 1:2,5
VERKNINGSTID:	30-45 min	20-45 min



Premium Lightener 9+ vs. Clay Lightener

	PREMIUM LIGHTENER 9+	CLAY LIGHTENER
KEY TECHNOLOGY	Anti-Metal Bond Protection Technology	Anti-Metal Bond Protection Technology
KEY CLAIMS	Oslagbar uppljningsförmåga, avancerad neutralisering, dammfri	Optimal precision, unik Soft-to-Solid formula, dammreducerad
UPPLJUSNINGSGRADER	Upp till 9	Upp till 8
LÄMPLIGT UTGÅNGSLÄGE	Alla	3 till 8
BLANDNINGSFÖRHÅLLANDE	1:1,5 till 1:2,5	1:1,5 till 1:2
DEVELOPERSTYRKA	Premium Developer 2%, 6%, 9% (ej i botten)	Premium Developer 6% 9%, 12% (ej i botten)
APPLICERING	Helhuvudsapplicering, folie	Frihandstekniker

Folie vs. Frihand

	FOLIE	FRIHANDSTEKNIK
FÄRGRESULTAT	Definierad	Naturlig
APPLICERINGSTID	20-45 min	20-45 min
UPPLJUSNINGSGRADER	Upp till 9	Upp till 8
LÄMPLIGT UTGÅNGSLÄGE	Alla	3 till 8
UTVÄXTEFFEKT	Relativt tydlig	Mjuk och naturlig



LIFT & BLEND

Ljusfärg för moget blont hår



Fördelar

- Med integrerad Anti-Metal Bond Protection Technology skyddar denna formulerade hårfibern under uppljusningen för att minimera skador på håret.
- Upp till 4 stegs uppljusning
- För naturligt utgångsläge 6 och ljusare med 30-70% vithårsandel
- Optimal kombination av lyft och utjämning av vithårsandel
- Ger upp till 100% vithårsutjämning
- Med Biotin-Collagen-Complex



Tips

- Använd endast på obehandlat hår
- Applicera alltid på torrt hår
- Lämplig för applicering i botten
- Alla Lift & Blend-nyanser är blandningsbara med varandra
- Se till att den Lift & Blend-nyans som används är lämplig för utgångsläge 6 och ljusare

Nyanser

- 
LB-ICE 11-10
För mjuk neutralisering av mjuka guldiga toner
- 
L-ICE-IRISÉ 11-190
Anti-guld-effekt för kalla toner med en subtil iriserande ton
- 
LB-ASH 11-20
Kraftfull neutraliserande effekt som neutraliserar gul-orange undertoner
- 
LB-SAND 11-40
Naturlig, sandfärgad ton
- 
LB-BISCUIT 11-490
Fyllig beige med en lätt varm ton

VERKNINGSTID



30-45 min





SCENARIO

Min kund letar efter en behandling som kan lyfta sin naturliga färg och samtidigt jämna ut det vita i ett enda steg.

Expert-tips

När andelen vitt hår ökar hjälper varmare toner till att bibehålla ett naturligt resultat - till exempel, lägg till en Sand- eller Biscuit-nyans i din blandning när du arbetar med 70% vitt hår.

HAIR ARTISTS



Skapad av
ARJAN BEVERS

TILLVÄGAGÅNGSSÄTT



Blandning

Blanda alltid BLONDME Lift & Blend 1:1 med BLONDME Premium Developer.

- **För naturliga utgångslägen 6 och 7:**
BLONDME Premium Developer 12%.
- **För utgångsläge 8 eller ljusare:**
BLONDME Premium Developer 9%.



Applicering & Verkningsstid

- Applicera i torrt hår, schamponera inte innan
- Applicera omedelbart efter att du blandat ihop den
- Applicera en generös mängd produkt i fina passéer för att för att säkerställa bästa möjliga uppljusning



30-45 min

a) Bottenapplicering:

- Dela upp håret och applicera i botten. Låt verka i upp till 30-45 min. Applicera BLONDME Glow Toner på tidigare färgat mellanparti och toppar. Låt verka i 10 min. Skölj



10-15 min

b) Obehandlat hår / Helhuvudsapplicering:

- Applicera produkten först på mellanparti och toppar genom att ta fina passéer, lämna 2 cm vid botten för att förhindra överpigmentering. Låt verka i 10-15 min.



30-45 min

- Fortsätt med appliceringen i botten och låt verka i 30-45 min. Använd ej värme.



Vård efter uppljusning

Avsluta varje uppljusande behandling i BLONDME med en vårdande BLONDME-behandling i salongen.



Brightening Shampoo
300ml

Nourishing Shampoo
300ml

Nourishing Conditioner
250ml

Nourishing Mask
200ml

Deep Repair Mask
200ml



Nyansering

För ett perfekt blont resultat, följ den rekommenderade BLONDME Glow Toner-behandlingen (se sidorna 28-31 för detaljerad information om sortiment och applicering).



10 min



Glow Toner
60ml



Eftervård vid färgning

Avsluta din behandling en finishprodukt från BLONDMEs Vårdsortiment.



Sealing Balm
75ml

Deep Repair Oil
50 ml

Skanna:



POLYCHROME SERVICE: DEN NYA DIMENSIONEN AV BLONT HÅR

Upptäck den nya dimensionen av premiumfärg. Vi presenterar Polychrome - en sofistikerad uppgradering för skräddarsydda färgresultat.

Ta nästa steg in i utvecklingen av färgdimensioner med Polychrome - en skräddarsydd behandling utformad för frisörer som vill visa upp sitt hantverk med färg genom smarta nyansval och strategiska placeringar.

Denna exklusiva uppgradering förvandlar dina färgbehandlingar till ett personligt mästerverk. Med Polychrome fyller du håret med noggrant utvalda nyanser - placerade med precision - för att förbättra dimension, textur och ljusreflektion.

Resultatet? En signaturfärg som är lika unik som din kund.



POLYCHROME HONEY



POLYCHROME PEARL

HUR MAN KÄNNER IGEN POLYCHROME COLOUR

1 Flera nyanser blandade sömlöst

Det är en palett med 2 till 4 nyanser, i subtila lager eller vävda tillsammans, som kontrast och kompletterar varandra (kallt och varmt, ljusst och mörkt, eller mjuka och levande nyanser).

2 Smarta Placeringar

Polychrome färg appliceras inte överallt - den appliceras i överhåret på viktiga delar som fångar ljus i tunna passéer eller runt ansiktet.

3 Dimension utan synliga linjer

Effekten är sofistikerad och polerad utan hårda block eller ränder.

4 Skräddarsydd känsla

Den sticker ut eftersom den känns personlig - en basfärg förstärks med en twist som uttrycker personlighet och stil, inte bara trend.

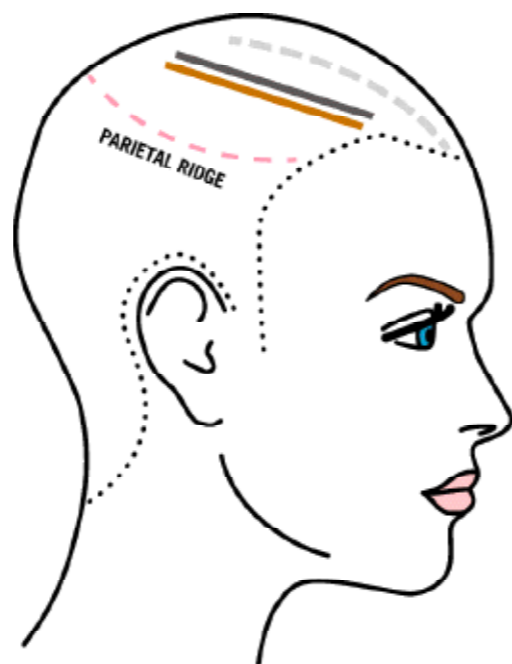
Tänk på det som en skräddarsydd accent som ger lyx och identitet till en klassisk färg.

5 Professionell Finish

Uppnåeligt endast i salongen, på grund av det genomtänkta nyansvalet och expertisen i placering och applicering.

HUR DU SKAPAR EN POLYCHROME LOOK

- 1 Identifiera fokuspunkten där du vill skapa visuellt intresse - vanligtvis upp till på hjässan.
- 2 Bedöm hårets bena, täthet och naturliga fördelning för att få en balanserad och sömlös placering.
- 3 Lämna kvar ett tunn sektion av basfärgen för att försiktigt tona ut de tillagda nyanserna och behålla en elegant finish.
- 4 Välj 2 till 4 nyanser som skapar kontrast genom ljushetsläge och/eller nyans. Säkerställ minst 2-3 stegs skillnad i djup för att uppnå synlig dimension.
- 5 Placera 1 till 3 horisontella hela passéer (eller vävda slingor) rygg mot rygg i det valda fokusområdet, helst ovanför hjässbenet.
- 6 Justera passéens bredd utifrån färgkontrasten - använd finare passéer för djävare toner och bredare passéer för mjukare tonblandningar.



LESLEY JENNISON

More than just a technique, Polychrome is a celebration of colour craftsmanship – where every blend, contrast and shimmer tells a story.

POLYCHROME SERVICE PRO TIPS

Konsultation & Färgplanering

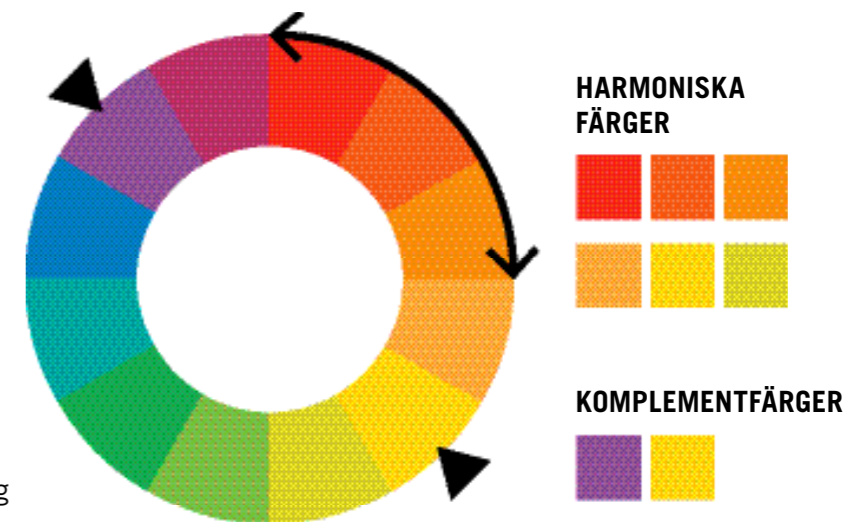
- Identifiera kundens utgångsläge och önskat resultat (naturlig, kaxig, subtil, livfull)
- Bestäm komplementfärgerna och de harmoniska färgerna som förstärker basen (t.ex. för en blå bas fungerar varm orange eller kopparter bra)
- Ta hänsyn till hudton, ögonfärg och personlig stil när du väljer nyanser som passar



POLYCHROME APRICOT

Välj din färgpalett

- Välj 2 till 4 färger:
 - **Basfärg** (dominant)
 - **Komplementfärger** (för kontrast)
 - **Harmoniska färger** (för harmoni och djup)
 - Valfritt: Neutrala nyanser för att blanda och mjuka upp övergångar
- För bästa resultat, välj nyanser som är 2 till 3 steg ljusare eller mörkare än basfärgen
- Använd färgtofsar eller digitala verktyg för att visualisera kombinationer



Skanna här för att lära dig mer på eAcademy





Vård





BLONDME VÅRDSORTIMENT



VÅRD HEMMA

Blonde Essentials BOND REPAIR



Brightening Shampoo 300ml
Nourishing Shampoo 300ml
Nourishing Conditioner 250ml
Nourishing Mask 200ml
Sealing Balm 75ml

SCHAMPONERING



Brightening Shampoo 1000ml
Nourishing Shampoo 1000ml
Nourishing Conditioner 1000ml
Nourishing Mask 500ml

BONDFINITY



Deep Repair Mask 200ml
Deep Repair Oil 50 ml



Deep Repair Mask 500ml

Purple Toning BOND REPAIR



Purple Shampoo 300ml
Purple Conditioner 250ml
Purple Mask 200ml
Purple Spray Conditioner 150ml



Purple Shampoo 1000ml



Purple Mask 500ml



PREMIUM- INGREDIENSER

BLONDME Vårdprodukter är berikade med vårdande premiumingredienser för att hjälpa till förbättra hårets tillstånd för ett friskare blont hår. Varje serie i BLONDME Vård är utformad för att tillgodose de individuella behoven hos alla blonda hårtyper.



Vitt te

- Känd för sina antioxidativa och lugnande egenskaper.
- Finns i alla BLONDME vårdprodukter*.



Mandelolja

- En lättviktig olja som är känd för att vara rik på näringsämnen och att återfukta. Formulan med mandelolja mjukgör och slätar ut alla hårtyper.
- Finns i alla BLONDME vårdprodukter*.



Blåklint

- Återställer naturligt lyster, glansen och har egenskaper som gör att håret känns klarare i tonen.

BLOND ESSENTIALS BOND REPAIR

Produkterna i Blonde Essentials Bond Repair tillhandahåller de perfekta vardagsprodukterna för att hålla ditt blonda hår starkt och friskt. Formulas med BOND REPAIR Technology stärker håret genom att bygga upp inre bindningar i håret och reparerar skador som motsvarar två uppljningsbehandlingar efter bara en användning.

Nourishing Mask

- Vårdar och återfuktar håret utan att tynga ner ner det
- Förbättrar hårets elasticitet, som gör att håret känns spänstigt och smidigt
- Hjälper till att försegla och jämna ut ytan på poröst blont hår, vilket minskar flygigt och frissigt hår.

Håret blir 15 gånger starkare efter bara en användning*



Håret blir 5 gånger starkare efter bara en användning*

Nourishing Shampoo

- Ger håret en återfuktad känsla
- Rengör skonsamt och vårdar
- Gör håret mjukt
- Ger håret en härlig glans

Reder ut håret omedelbart

Nourishing Conditioner

- Vårdar och återfuktar håret utan att tynga ner ner det
- Ger håret en återfuktad känsla
- Hjälper till att försegla och jämna ut ytan på poröst blont hår, vilket minskar flygigt och frissigt hår.
- Håret blir 5 gånger starkare efter bara en användning*.





Sealing Balm

Upp till
24 timmars
frisskontroll

- Hjälper till att minska uppkomsten av kluvna toppar**
- Skyddar mot värme upp till 230°C om den används i torrt hår
- Ger håret en känsla av mjukt och glansigt
- Lämnar inga produktrester eller gör håret tungt
- Slätar ut håret och minskar flygiga hårstrån
- Håret blir 10 gånger starkare efter bara en användning*

Brightening Shampoo

- Hjälper till att ta bort och skydda håret från miljöföroreningar
- Rengör skonsamt och sliter inte på håret
- Hjälper till att förhindra att håret blir statiskt och ger fyllighet
- Håret blir 5 gånger starkare efter bara en användning*

Gör håret visuellt klarare genom att avlägsna beläggningar och orenheter



*jämfört med obehandlat hår
** vid varje användning



BLONDE ESSENTIALS BONDFINITY

Produkterna i **Blonde Essentials Bondfinity** hjälper till att förhindra keratinförlust och förebygga skador på håret för att skapa starkare och mer motståndskraftiga blonda hår. Produkterna med **BONDFINITY Technology** ger näring på djupet och återställer hårets kvalitet genom att skapa motståndskraftiga bindningar och låser in hårets eget keratin - för permanent reparation.



Håret blir 20 gånge starkare efter bara en användning*

Deep Repair Mask

- Förebygger skador och keratinförlust
- Reparerar på djupet utan att tynga ner håret
- Stärker och skapar motståndskraftiga bindningar i håret
- Slätar ut håret och ger en en silkeslen känsla
- Låser in hårets eget keratin
- Hjälper till att förhindra framtida skador



Förebygger skador och keratinförlust

Deep Repair Oil

- Reparerar på djupet utan att tynga ner ner håret
- Stärker och skapar motståndskraftiga bindningar i håret
- Slätar ut poröst hår och ger en vacker glans
- Upp till 230°C värmeskydd
- Upp till 24 timmars frisskontroll
- När den appliceras på natten ger den vård över natten för mjukare hår
- Håret blir 7 gånger starkare efter bara en användning*.
- Låser in hårets egna keratin

PURPLE TONING BOND REPAIR

Produkterna i Purple Toning Bond Repair tar bort oönskade varma undertoner, för att bibehålla en klar blond ton och en fräsch kall nyans. Produkter med **BOND REPAIR Technology** stärker håret genom att bygga upp inre bindningar i håret och reparerar skador som motsvarar två uppljusningsbehandlingar efter bara en användning.



Ger omedelbart ett synbart klarare resultat

Purple Shampoo

- Neutraliserar gula undertoner
- Fräschar upp glanslöst hår och hjälper till att förhindra uppkomst av varma toner
- Lämnar en mjuk känsla i håret och ett glansigt resultat
- Håret blir 5 gånger starkare efter bara en användning*.



Ger en silkeslena känsla

Purple Conditioner

- Neutraliserar gula undertoner
- Fräschar upp glanslöst hår och hjälper till att förhindra uppkomst av varma toner
- Red omedelbart ut håret från längder till toppar
- Hjälper till att försegla och jämna ut ytan på poröst hår
- Förbättrar hårets elasticitet
- Håret blir 5 gånger starkare efter bara en användning*

Purple Mask

Med 20% mer färgpigment

- Hjälper till att neutralisera varma blonda toner och ger slingor en klarare känsla
- Fräschar upp glanslöst hår och hjälper till att förhindra uppkomst av varma toner
- Stärker hårets inre struktur och minskar skador på håret
- Reder ut och hjälper till att släta ut och försegla ytan poröst hår, vilket skapar en vårdad och silkeslena känsla
- Håret blir 7 gånger starkare efter bara en användning*





Purple Spray Conditioner

- Ger en anpassad mängd av svala pigment för att bibehålla en fräsch, kall och klar ton utan att ändra hårfärgen
- Neutraliserar gula undertoner
- Fräschar upp glanslöst hår och hjälper till att förhindra uppkomst av varma toner
- Reder ut håret och ger en vacker, silverglans
- Ger värmeskydd vid föning

Håret blir 10 gånger starkare efter bara en användning*



*jämfört med obehandlat hår

VÅRD EFTER UPPLJUSNING BONDFINITY



SCENARIO

Jag har precis blonderat eller ljusfärgat min kunds hår och jag letar efter för en behandling för att stoppa oxidationsprocessen och ge ytterligare vård, för att stabilisera hårstrukturen och skapa nya bindningar.

PÅ SALONGEN

Steg 1:
Schamponera håret med Bond Repair Nourishing Shampoo.



Steg 2:
Applicera 2-3 pumpar av Hair Sealer och arbeta in i håret i 30 sekunder. Skölj noga.



Steg 3:
Applicera Bondfinity Deep Repair Mask på fuktigt hår i sektioner i mellanparti och toppar, och låt verka i 5-10 minuter. Skölj noga.



Steg 4:
Blanda alltid BLONDME Glow Toner 1:1 med BLONDME Premium Developer 2% för applicering med pensel eller Premium Gel Developer 2% för applicering med flaska. Applicera på rent, handdukstorkat hår. Låt verka i upp till 10 minuter.



Steg 5:
För extra vård, använd Bond Repair Sealing Balm eller Bondfinity Deep Repair Oil i fuktigt hår och styla som vanligt. Du kan också applicera en liten mängd i torrt hår som en sista touch efter föning eller lufttorkning.



HEMMA:

Steg 1:
Schamponera håret med Bond Repair Nourishing Shampoo.



Steg 2:
Applicera Bondfinity Deep Repair Mask på fuktigt hår i sektioner i mellanparti och toppar, och låt verka i 5-10 minuter. Skölj noga.



Steg 3:
För extra vård, använd Bond Repair Sealing Balm eller Bondfinity Deep Repair Oil i fuktigt hår och styla som vanligt. Du kan också applicera en liten mängd i torrt hår som en sista touch efter föning eller lufttorkning.



EXPRESS REPAIR EFTER UPPLJUSNING

SCENARIO

För kunder som vill ha en snabb behandling för att ge sitt blonda hår den extra näring och vård det behöver.



Expert-tips

Använd **Bond Repair Brightening Shampoo** för att skapa en ren bas genom att ta bort rester och föroreningar från håret och för att ge det blonda håret en klarare känsla.

PÅ SALONGEN

Steg 1:
Schamponera håret med Bond Repair Nourishing Shampoo.



Steg 2:
Applicera 2-3 pumpar av Hair Sealer och arbeta in i håret i 30 sekunder. Skölj noga.



Steg 3:
Applicera Bond Repair Nourishing Conditioner i fuktigt hår på mellanparti och toppar, och låt verka i 2 minuter. Skölj noga.



Steg 4:
Blanda alltid BLONDME Glow Toner 1:1 med BLONDME Premium Developer 2% för applicering med pensel eller Premium Gel Developer 2% för applicering med flaska. Applicera på rent, handdukstorkat hår. Låt verka i upp till 10 minuter.



Steg 5:
För extra vård, använd Bond Repair Sealing Balm eller Bondfinity Deep Repair Oil i fuktigt hår och styla som vanligt. Du kan också applicera en liten mängd i torrt hår som en sista touch efter föning eller lufttorkning.



HEMMA:

Steg 1:
Schamponera håret med Bond Repair Nourishing Shampoo.



Steg 2:
Applicera Bond Repair Nourishing Conditioner eller Mask i fuktigt hår i mellanparti och toppar. Låt balsamet verka i 2 minuter och masken i 5-10 minuter. Skölj noga.



Steg 3:
För extra vård, använd Bond Repair Sealing Balm eller Bondfinity Deep Repair Oil i fuktigt hår och styla som vanligt. Du kan också applicera en liten mängd i torrt hår som en sista touch efter föning eller lufttorkning.



COOL BLOND REPAIR EFTER UPPLJUSNING

SCENARIO

Min kunds blonda hår har varma undertoner. Jag letar efter en behandling som ger rätt mängd av kalla pigment för att bibehålla en fräsch, kall ton och förbättrad klarhet. Den neutraliserar varsamt varma undertoner utan att förändra hårfärgen.

PÅ SALONGEN

Steg 1:
Schamponera håret med Bond Repair Nourishing Shampoo.



Steg 2:
Applicera 2-3 pumpar av Hair Sealer och arbeta in i håret i 30 sekunder. Skölj noga.



Steg 3:
Applicera Bond Repair Purple Mask i fuktigt hår på mellanparti och toppar, och låt verka i 5-10 minuter. Skölj noga.



Steg 4:
För extra vård, använd Bond Repair Sealing Balm eller Bondfinity Deep Repair Oil i fuktigt hår och styla som vanligt. Du kan också applicera en liten mängd i torrt hår som en sista touch efter föning eller lufttorkning.



VÅRD HEMMA

Steg 1:
Schamponera håret med Bond Repair Nourishing Shampoo eller Purple Shampoo.



Steg 2:
Applicera Bond Repair Purple Conditioner i fuktigt hår på mellanparti och toppar, och låt verka i 2 minuter. Skölj noga.



Steg 3:
För extra vård, använd Bond Repair Sealing Balm eller Bondfinity Deep Repair Oil i fuktigt hår och styla som vanligt. Du kan också applicera en liten mängd i torrt hår som en sista touch efter föning eller lufttorkning.



Expert-tips

För en **snabb neutraliseringseffekt**, använd BLONDME Purple Spray Conditioner på fuktigt hår. Var försiktig så att du inte applicerar sprayen för nära för att säkerställa ett jämnt resultat.





Schwarzkopf
PROFESSIONAL



FOR EVERY YOU.