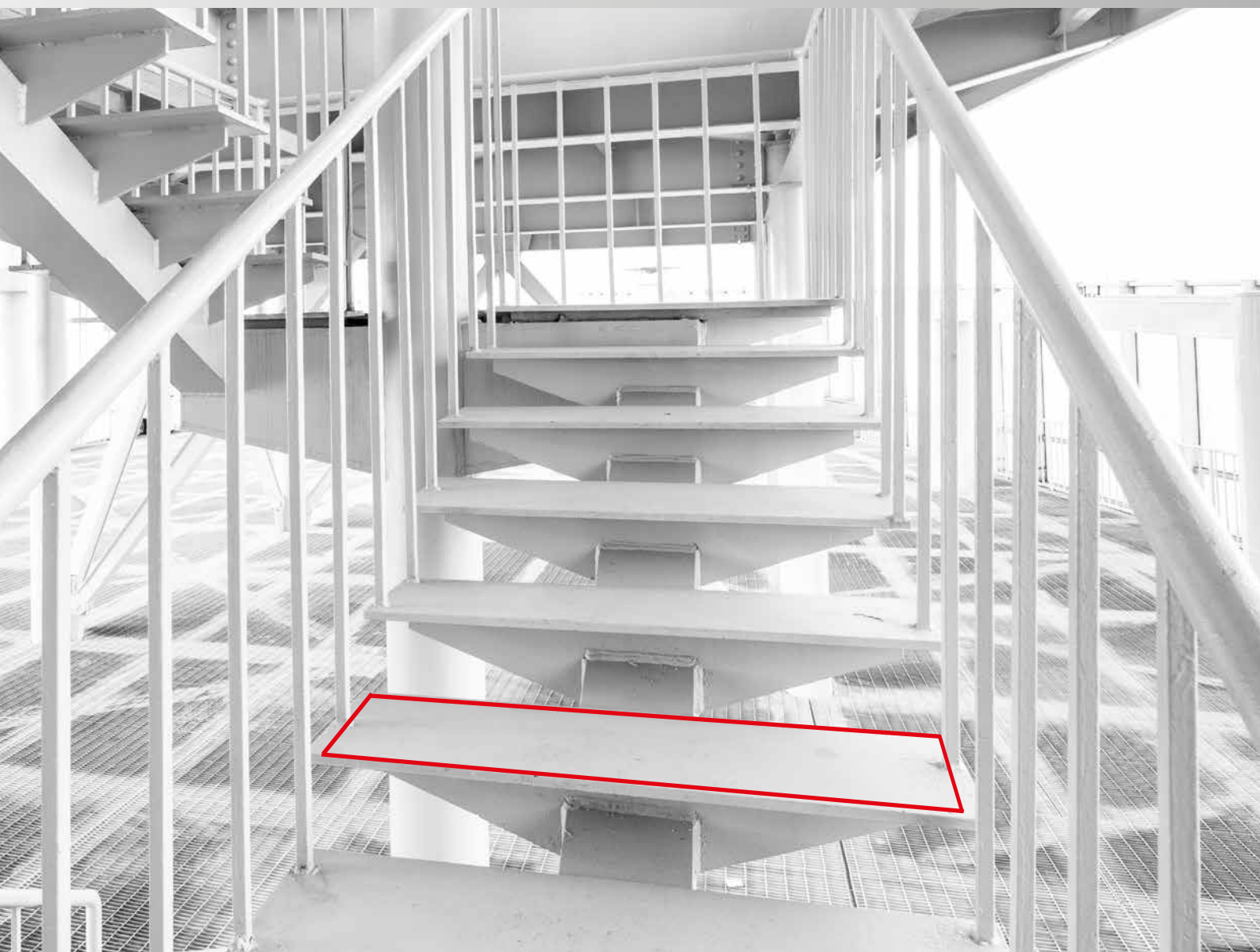
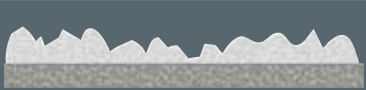



RIVESTIMENTI ANTISCIVOLO



Traffico pedonale o veicolare?

	Traffico pedonale	Traffico veicolare
	Leggero o pesante	Traffico pedonale e veicolare pesante o macchinari industriali
	LOCTITE PC 6261	LOCTITE PC 6315
Colori disponibili	Grigio	Nero
Copertura / confezione	4,65 m ²	3,25 m ²
Tempo di lavoro (minuti)	Non disponibile a seconda delle condizioni di applicazione	60
Confezione/ IDH	6,36 KG / 2683510	5,99 KG / 2683509
Profilo		



LOCTITE® PC 6261
Resistente al traffico pedonale

Per zone ad alto traffico pedonale o leggero movimento delle ruote. Adatto per rampe, marciapiedi, spogliatoi, scale e spazi comuni.
Mono componente
Ignifugo Classe I, ASTM E-648



LOCTITE® PC 6315
Zero VOC, resistente al traffico veicolare pesante

Resina epossidica senza solventi, a basso odore con profilo superficiale aggressivo. Utilizzato per rivestimenti di lunga durata in settori esigenti come navale, industrie elettriche e petrolchimiche, miniere. Possibile utilizzo come rivestimento per veicoli tipo rimorchi o rampe ribaltabili.
Bi-componente
Ignifugo Classe I, ASTM E-648



Applicazione

Come per qualsiasi prodotto LOCTITE®, fare riferimento alla scheda tecnica per istruzioni dettagliate.

FASE 1: PREPARAZIONE DELLA SUPERFICIE

La superficie deve essere: 1) Pulita 2) Asciutta 3) Ruvida. Rimuovere il materiale sfuso o in scaglie (utilizzare una spazzola meccanica o sabbatura). Se la superficie è in legno, rimuovere il materiale sfuso. Se la superficie è unta, rimuovere grasso e sporco con LOCTITE® SF 7840, detergente e sgrassante biodegradabile. Utilizzare una pulizia ad alta pressione con acqua calda per rimuovere detersivi e agenti contaminanti. Lasciare asciugare completamente la superficie. Un metodo alternativo è pulire con solventi adatti.

FASE 2: DELIMITARE L'AREA DI APPLICAZIONE

Delimitare l'area, dove andrà applicato il prodotto, con nastro di carta (mascheratura). Questo permetterà di avere i bordi puliti.

FASE 3: PREPARAZIONE DEL PRODOTTO

In caso di utilizzo di un prodotto bi-componente, mescolare bene le due parti. Se invece monocomponente, mescolare per circa tre minuti per garantire una corretta omogeneizzazione del prodotto.

FASE 4: APPLICAZIONE DEL PRODOTTO

Versare il prodotto ben amalgamato sulla superficie. Stendere il prodotto con rullo o spatola. Usare una leggera pressione per coprire completamente la superficie, sempre con l'aiuto di una spatola o di un rullo. Rimuovere il nastro di carta prima che il prodotto si sia asciugato completamente.

VANTAGGI

Rivestimenti antiscivolo LOCTITE®

- Durevoli nel tempo e con migliori prestazioni rispetto a sabbia e vernici
- L'antiscivolo più forte e performante disponibile
- Resistenti a sostanze chimiche aggressive come benzina, carburante per aerei e fluidi idraulici
- Prevengono gli scivolamenti e le cadute pericolose in zone di traffico pedonale
- Formulazioni resistenti al transito di carrelli elevatori pesanti
- Aumentano la sicurezza sulle rampe, passaggi pedonali e ingressi.
- Gli agenti contaminanti vengono intrappolati negli "avvallamenti", mentre l'attrito viene garantito dalle "sporgenze"
- Sovra verniciabili ed ideali sia per uso interno che esterno



LOCTITE®

Henkel Italia S.r.l.
Via C. Amoretti, 78
20157 Milano (MI)
Tel: +39 02 35792 963
Fax: +39 02 35792 940
www.henkel.it
www.henkel-adhesives.it

Le informazioni qui contenute sono da intendersi a titolo di riferimento. Per maggiori informazioni contattate il servizio tecnico Henkel.

* designates a trademark of Henkel AG & CO. KGaA or its affiliates, registered in Germany and elsewhere © Henkel AG & CO. KGaA, 2021

