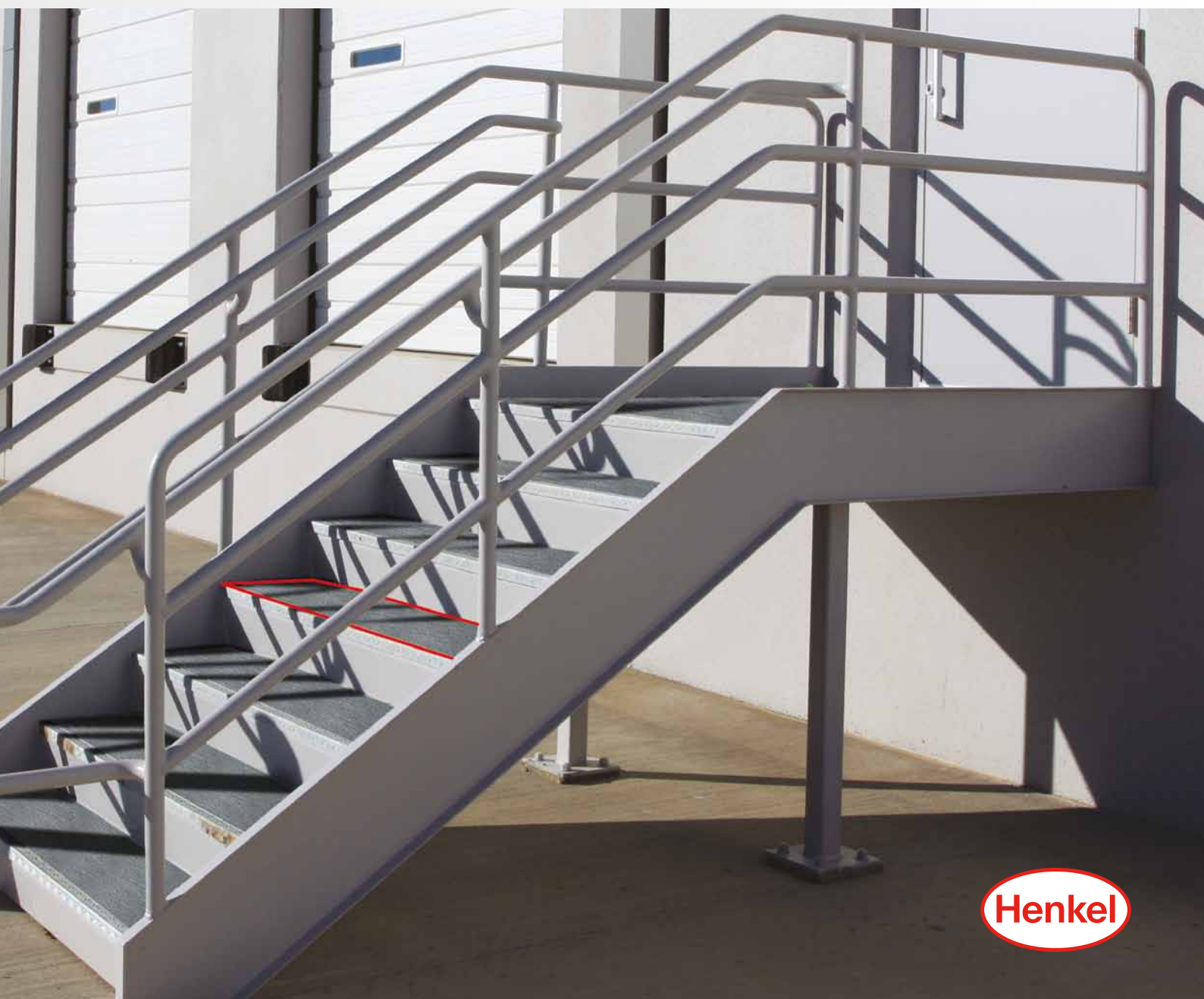
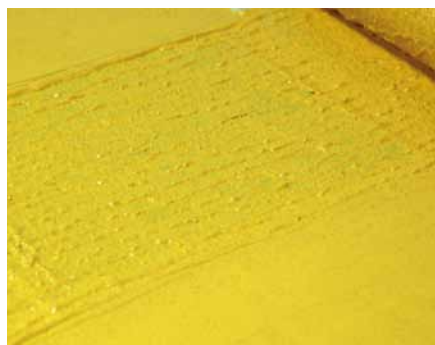
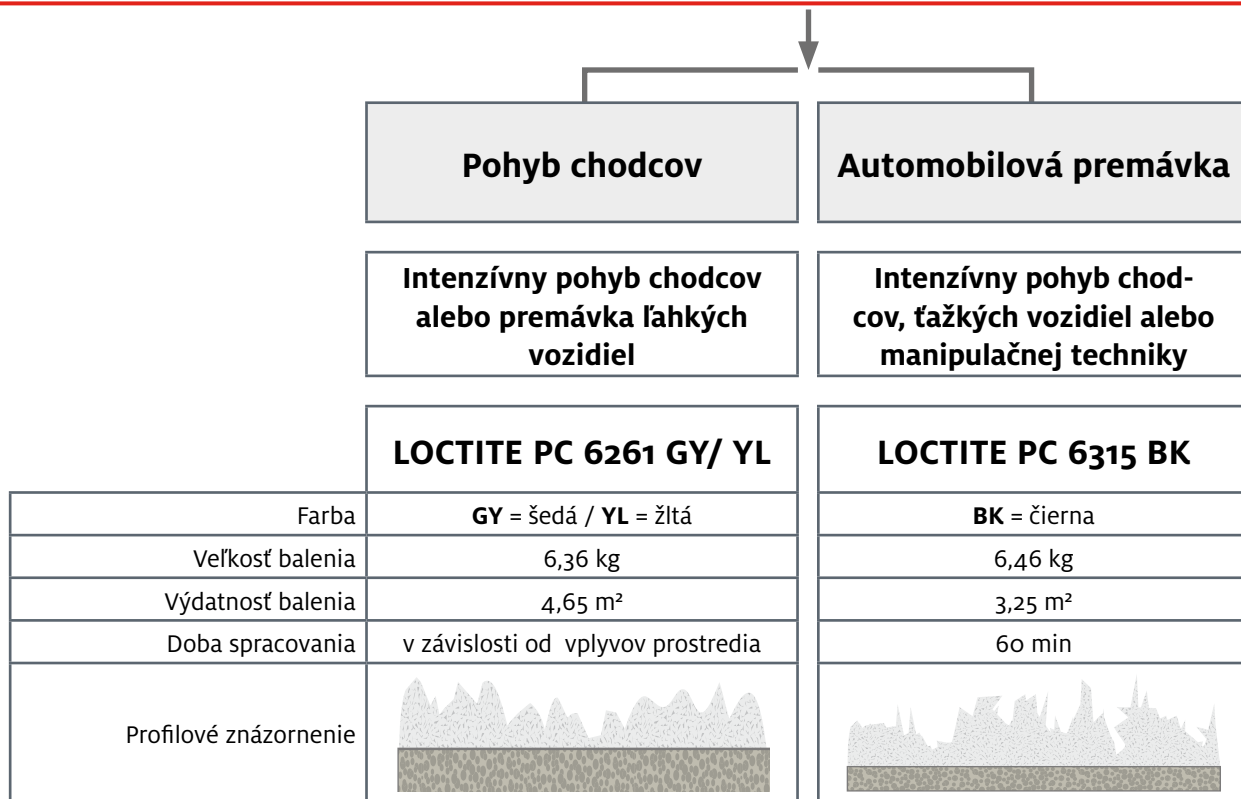


# Protišmykové bezpečnostné nátery a opravy betónu



# Protišmykové bezpečnostné nátery

Riešite bezpečnosť pohybu chodcov alebo vozidiel?



## LOCTITE PC 6261

Bezpečnostný náter pre pohyb chodcov

Pre zóny so zvýšeným pohybom chodcov alebo premávkou ľahkých vozidiel. Ideálne pre rampy, chodníky, prezliekacie kabíny, schody a montážne plochy. Jednozložkové. Vo vytvrdnutom stave ohňovzdorné. Produkt je dostupný v šedej (GY) a žltej (YL) farbe.

## LOCTITE PC 6315

Bezpečnostný náter pre automobilovú premávku

Epoxidová živica bez obsahu rozpúšťadiel, bez zápachu, s agresívnym povrchovým profilom. Použitie v náročných oblastiach aplikácie, ako je baníctvo, prístavy, elektrárne, ropný a plynový priemysel. Vhodné aj na povrchovú úpravu vozidiel, ako napr. prívesy alebo zadné kapoty nákladných vozidiel. Produkt je dostupný v čiernej (BK) farbe.



## Praktické upozornenia

---

Rešpektujte technický list s kompletnými pokynmi.

### KROK 1: PRÍPRAVA POVRCHU

Povrch musí byť 1.) čistý 2.) suchý 3.) zdrsnený. Odstráňte voľné nečistoty, prach a nesúdržný alebo odlupujúci sa materiál (použite mechanické brúsenie alebo pieskovanie). Z drevených povrchov odstráňte odlupujúci sa materiál. Pokiaľ je povrch mastný, očistite ho prípravkom Loctite SF 7840. Iné znečistenia očistite vysokotlakovým čistiacim zariadením s horúcou vodou. Nechajte povrch uschnúť. Alternatívnou metódou čistenia môžu byť aj prostriedky s obsahom rozpúšťadiel.

### KROK 2: OHRANIČENIE APLIKAČNEJ ZÓNY

Povrch určený na aplikáciu oblepte montážnou páskou. (Okraje zostanú čisté.)

### KROK 3: PRÍPRAVA PRODUKTU

Pri použití dvojzložkového produktu dôkladne zmiešajte obidve zložky. Pri použití jednozložkového produktu miešajte približne 3 minúty.

### KROK 4: APLIKÁCIA

Dôkladne zamiešaný produkt nalejte na ošetrovaný povrch. Rozotrite valčekom. Miernym tlakom vytvorte na povrchu rovnomernú vrstvu. Montážnu pásku stiahnite pred úplným vytvrdnutím.

## Hlavné výhody

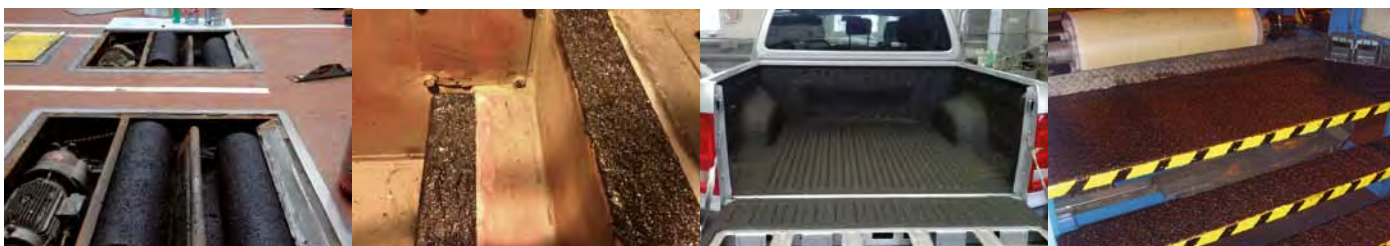
---

- bezpečnostný protišmykový náter
- dlhšia životnosť a lepšia spoľahlivosť ako zmes piesku a laku
- vysoká odolnosť voči agresívnym chemikáliám, ako benzín, petrolej a hydraulická kvapalina
- prevencia nebezpečných pádov v zónach pohybu chodcov
- zloženie odolávajúce intenzívnej premávke vozidiel, vysokozdvížných vozíkov
- zloženie s jemnejšou textúrou pre pohyb chodcov zvyšuje bezpečnosť chodníkov, rámp a vstupov.
- nečistoty sa usadzujú v priehlbínach a vyvýšeniny zabezpečujú funkciu náteru
- na použitie v interiéri, ako aj exteriéri

## Oblasť použitia

---

Typické aplikácie: Protišmykové bezpečnostné nátery pre intenzívne namáhané betónové a oceľové rampy, móla, šatne, nakladacie rampy, aplikácie v lodeniach, strojovniach, montážnych priestoroch a na schodiskách.



# Opravy betónu

## Riešite opravy betónu?

Tradičné metódy opráv, ako sú opravy podláh a stien použitím bežného betónu, vyžadujú veľa času na vytvrdnutie. Naproti tomu produkt na opravu betónu LOCTITE PC 7257 sa ľahko mieša a spracúva a vytvrdne už do 45 minút.

## LOCTITE PC 7257

### Produkt na opravu betónu

Dvojsložkový rýchlo tuhnúci produkt na opravy betónu a vyplňanie špár. Umožňuje spoľahlivé a trvalé opravy. Vykazuje priľnavosť na betóne, dreve, skle, oceli a stavebných materiáloch. Jeho miešanie a spracovanie je možné pri teplotách  $-25\text{ }^{\circ}\text{C}$  až  $45\text{ }^{\circ}\text{C}$ . Môže sa nanášať vodorovne, na zvislých plochách, aj nad hlavou.



## Technické údaje

Popis	2K fosforečnan horečnatý
Farba	šedá
Zmiešavací pomer podľa objemu/hmotnosti (A:B)	1:5/100:500
Doba spracovania	3 - 11 min
Suchý povrch za	15 - 22 min
Pevnosť v strihu (konštrukčná ocel)	-
Pevnosť v tlaku	90 N/mm <sup>2</sup>
Teplotný rozsah použitia	$-26$ až $+1.090\text{ }^{\circ}\text{C}$
Odporúčaná hrúbka vrstvy	pozri technický list
Veľkosť balenia	5,54 kg; 25,7 kg



## Hlavné výhody

- jednoduché miešanie a aplikácia
- odolnosť voči chemikáliám
- môžu sa nanášať aj pri teplotách nižších ako  $0\text{ }^{\circ}\text{C}$
- použitie aj na mokré povrchy
- nezmršťujú sa, ani netrhajú
- kratšia doba trvania opráv, nižšie mzdové náklady a menej prestojov
- odolnosť proti nárazom
- možnosť zafarbenia bežne dostupným cementovým práškom

## Oblasť použitia

- oprava/obnova rámp a nákladných plôch
- nosné materiály a podkladové plochy
- povrchová úprava na mosty a nosný materiál
- betónové steny a schody
- zalievanie základových dosiek
- ukotvovacie čapy a madlá zábradlí

### HENKEL SLOVENSKO

Záhradnícka 91

Bratislava

Infolinka: 0800 777 222

[www.loctite.sk](http://www.loctite.sk)



Technické údaje sú len informačné. Ak potrebujete odporúčania alebo podporu pri vytváraní špecifikácií, obráťte sa na kontaktnú osobu v technických službách miestnej pobočky spoločnosti Henkel. Pred spracovaním produktov sa prostredníctvom karty bezpečnostných údajov informujte o bezpečnostných opatreniach a bezpečnostných radách. Aj pri výrobkoch, ktoré nepodliehajú označovacej povinnosti, je potrebné dodržiavať bežné bezpečnostné opatrenia pre chemické výrobky. Právo na zmeny, chyby tlače a na omyly vyhradené. Except as otherwise noted, all marks used above in this printed material are trademarks and/or registered trademarks of Henkel and/or its affiliates in the US, Germany, and elsewhere. © Henkel AG & Co. KGaA, 2018