



Pattex Akril

Jednokomponentno brtvilo na bazi akrilne smole za vanjsku i unutarnju uporabu. Spremno za korištenje.

OSOBI NE

- Plastično-elastično brtvilo
- Otporan na vremenske uvjete
- Spreman za uporabu
- Ne blijedi
- Za unutarnju i vanjsku uporabu
- Bez mirisa
- Može se bojati nakon sušenja

PODRUČJE PRIMJENE

- Pattex Akril koristi se za brtvljenje spojeva koji nisu dilatacijski.
- Primjeren je za brtvljenje spojeva između prozora ili okvira vrata i opeke, pukotina na zidovima ili spojeva prefabriciranih betonskih podloga. Idealno za spojeve drva, gipsa i keramike i spojeve u spremnicima (kontejnerima). Pattex Akril je moguće lako prebojiti s disperzijskim bojama. Zbog Akrilove plastičnosti ne preporuča se njegovo korištenje za ekspanzijske spojeve. Za takve spojeve preporuča se korištenje trajno elastičnih materijala.
- Akrilni silikon nije primjeren za sanitarne prostorije. Nemojte koristiti akrilna brtvila ako su spojevi izloženi prašenju jer se lako kontaminiraju zbog svojih otvorenih pora.

UPOZORENJE

Prilikom nanašanja i stvrdnjavanja akrilnog silikona, prostor mora biti dobro prozračen. Spriječite kontakt s očima. Ako dođe do kontakta s kožom isprati s vodom i zatražite savjet liječnika. Nestvrdnut silikon pohranite izvan dohvata djece.

PRIMJENA

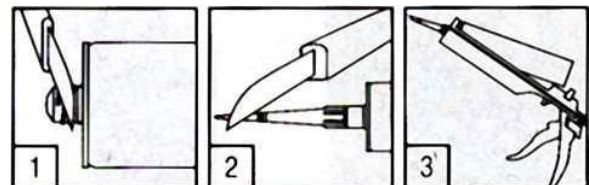
Fuge moraju biti bez praha, masti, ulja i čestica koje mogu smanjiti prijanjanje. Upojne površine

premažite s odgovarajućim pretpremazom i pričekajte 30 minuta. Neupojne površine očistite acetonom ili našim čistačem. Akril je moguće primijeniti i na vlažnim podlogama, ako nisu izložene vlazi tijekom procesa sušenja. Tijekom nanašanja i perioda sušenja akrila temperatura ne smije pasti ispod +5°C. Spojeve je potrebno zaštititi od kiše i nečistoća.

Površine nemojte opterećivati pritiskom prije formiranja kožice tijekom procesa sušenja. Nakon uporabe očistite sav alat i okolne površine.

Nakon sušenja akrilni silikon je moguće prebojiti s disperzijskim bojama. Prije primjene testirajte kompatibilnost akrila i odabrane boje. Ovisno o podlozi moguće su razlike u boji nijanse: svjetlija, tamnija u odnosu na druge podloge.

Odrežite vrh kartuše (1). Zavrnite plastični vijak na kartušu i odrežite vrh (2). Stavite kartušu u pištolj (3).



Otpustite pištolj nakon nanošenja kako biste zaustavili curenje silikona.

OTPAD

S obzirom da je brtvilo mekani materijal, moguće je oštetiti njegovu površinu s grubim ili tvrdim alatima, predmetima... Brtvila nemojte izlagati prekomjernom tlaku ili trenju.

Brtvilo čistite neutralnim, ali neabrazivnim sredstvom.

Potpuno stvrdnuti materijal možete baciti kao i uobičajeni kućanski otpad.

PREPORUKA

Podatci iz ovog tehničkog lista uključujući i preporuku za uporabu i primjenu proizvoda temelje se na našem znanju i iskustvu na datum ovoga tehničkog lista. Proizvod može imati različite primjene kao i različita nanošenja i radne uvjete u okolini koji su izvan naše kontrole. Henkel nije odgovoran za prikladnost našeg proizvoda, za proizvodni proces i uvjete u kojima se koristi kao i namjeravana nanošenja i rezultate. Preporučujemo da sami donesete sud o prikladnosti naših proizvoda.

PAKIRANJE

Standardno pakiranje: 280 ml, plastična kartuša.

BOJE

Standardne boje: bijela
Moguće prebojiti disperzijskim bojama nakon sušenja.

TEHNIČKI PODATCI

Osnovni materijal:	Akril
Specifična težina:	cca. 1,64-1,72 g/cm ³
Vrijeme formiranja kože:	10-25 minuta
Vrijeme stvrdnjavanja*:	cca. 1 mm / 24 h
Rastezljivost:	cca. 200%
Maksimalna dilatacija spoja:	10% širine spojnice
Temperatura primjene:	+5°C do +50°C
Temperaturna otpornost:	-25°C do +80°C
Temperatura skladištenja:	+/-5°C do +30°C
Rok trajanja:	12 mjeseci u zatvorenoj kartuši skladištenoj u hladnom i suhom prostoru na temperaturi iznad točke smrzavanja