



Schwarzkopf
PROFESSIONAL



NOVO

SCALP CLINIX
MANUAL DE
PRODUTOS

Together. A passion for hair.

CONTEÚDOS

INTRODUÇÃO	4
NOVO SCALP CLINIX	6
GAMA	8
TECNOLOGIA BIÓTICA	10
INGREDIENTES INSPIRADOS NO CUIDADO DA PELE	12
CONSULTA SCALP CLINIX	16
REGIME DE SALÃO SCALP CLINIX	18
REGIME PARA CASA SCALP CLINIX	
SCALP CLINIX CALMANTE	19
SCALP CLINIX CONTROLO DE OLEOSIDADE	20
SCALP CLINIX ANTI-CASPA	21
SCALP CLINIX ANTI-QUEDA	22
SERVIÇO BIÓTICO SCALP CLINIX	25
MASSAGEM DE EQUILÍBRIO	28
PERSONALIZAÇÃO EM CASA	30
MITOS DO CUIDADO CAPILAR E COURO CABELUDO	31

CUIDADO DO COURO CABELUDO PERSONALIZADO, DO SALÃO PARA CASA

UM CABELO SAUDÁVEL COMEÇA NO COURO CABELUDO UMA TENDÊNCIA ESSENCIAL TANTO PARA CLIENTES COMO PARA CABELEIREIROS

O conhecimento sobre o cuidado do couro cabeludo está aumentando e é uma tendência que veio para ficar. Os clientes conhecem os diferentes problemas do couro cabeludo e acreditam que ter um couro cabeludo saudável é um fator importante para o cabelo saudável. Quando o couro cabeludo está em boas condições, as mechas têm uma base saudável onde podem crescer. Quando o couro cabeludo está desequilibrado, problemas como a produção excessiva de oleosidade, caspa e mesmo a queda de cabelo podem surgir. A tendência de 'peleificação' é a resposta mais recente para o foco no cuidado do couro cabeludo na indústria de cosméticos. Refere-se ao aumento de fórmulas sofisticadas e ingredientes usados nos produtos de cuidado capilar que têm sido tradicionalmente usados no cuidado da pele.

Com clientes que procuram soluções de cuidado de cabelo e couro cabeludo especializadas, os produtos de alta performance completamente personalizáveis com ingredientes inspirados no cuidado da pele são essenciais para ter sucesso no mercado. Em conjunto com o apoio educacional certo, Scalp Clinix ajuda os cabeleireiros a se sentirem mais confortáveis quando falam e consultam o couro cabeludo. Ao mesmo tempo, oferece serviços de salão e em casa individuais e personalizáveis para aumentar a lealdade dos clientes e potencializar a oferta de serviço.



DO CUIDADO DO COURO CABELUDO AO COURO CABELUDO SAUDÁVEL: O QUE SIGNIFICA PARA O TEU SALÃO?

Com os clientes a focarem-se na saúde da pele e do cabelo, os produtos de cuidado que equilibram, apoiam e fortalecem a microflora do couro cabeludo cativam. Os clientes desejam um couro cabeludo saudável e estão dispostos a investir em soluções feitas à medida do seu couro cabeludo individual, ao ter consciência que um couro cabeludo equilibrado, conduz, ao mesmo tempo, a um cabelo saudável. Scalp Clinix oferece um regime exclusivo de salão com produtos que podem ser facilmente enquadrados na rotina capilar de Fibre Clinix para uma abordagem holística ao couro cabeludo e cabelo.



NOVO

SCALP CLINIX

Ao expandir o regime Fibre Clinix, Scalp Clinix é o novo regime de cuidado do couro cabeludo exclusivo de salão, totalmente personalizável desde o salão até ao cuidado para casa. Ao unir a tecnologia de alta performance de microbiomas ativos, ingredientes inspirados no cuidado da pele com personalização, complementa o serviço Fibre Clinix com o mínimo de tempo adicional para tratar o couro cabeludo e o cabelo na perfeição, e em simultâneo. Os cabeleireiros podem diferenciar-se da concorrência ao se tornarem especialistas de couro cabeludo e cabelo.

O NOSSO CUIDADO DE PELE MAIS AVANÇADO E PERSONALIZÁVEL PARA O COURO CABELUDO E CABELO. FORMULADO COM MICROBIOMAS ATIVOS PARA AJUDAR A REEQUILIBRAR O COURO CABELUDO, DESDE O SALÃO AO CUIDADO PARA CASA.

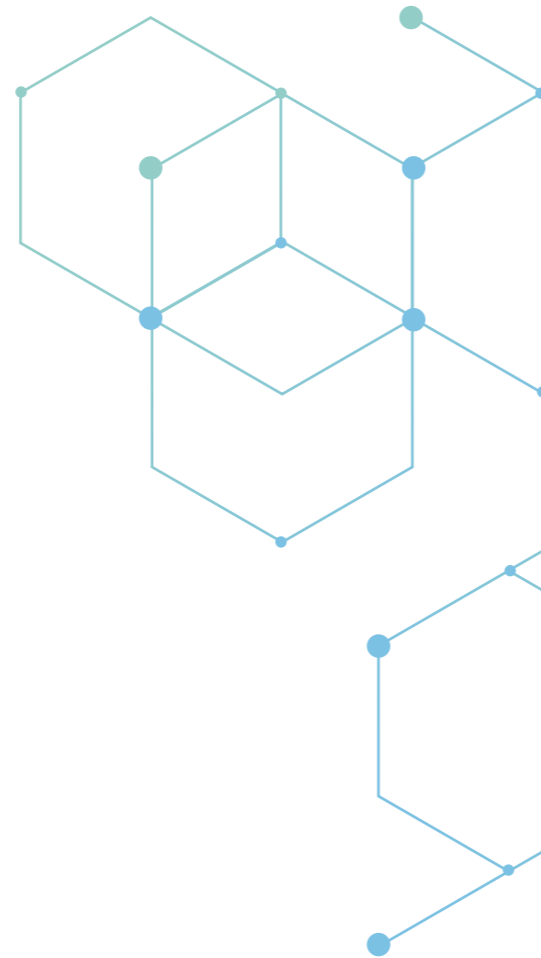


GAMA SCALP CLINIX

NO SALÃO E EM CASA



Esfoliante Pré-Champô



NO SALÃO

Ajuda a reequilibrar a condição do couro cabeludo com o **regime de salão Scalp Clinix**.



Base Biótica



Booster Calmante



Booster para Controlo de Oleosidade



Booster para Controlo de Descamação

LÊ PARA
DESCOBRIR MAIS



EM CASA

Mantém a condição melhorada do couro cabeludo em casa até à próxima visita de salão com o **regime de cuidado para casa Scalp Clinix**.

SCALP CLINIX CALMANTE

Para o couro cabeludo seco e delicado



Champô Calmante

Máscara Calmante

SCALP CLINIX CONTROLO DE OLEOSIDADE

Para couro cabeludo oleoso



Champô para Controlo de Oleosidade

Máscara para Controlo de Oleosidade

SCALP CLINIX ANTI-CASPA

Para todos os tipos de caspa



Champô para Controlo de Descamação

Máscara para Controlo de Descamação

SCALP CLINIX ANTI-QUEDA

Para cabelo fino



Champô Anti-Queda

Sérum Anti-Queda para Couro Cabeludo

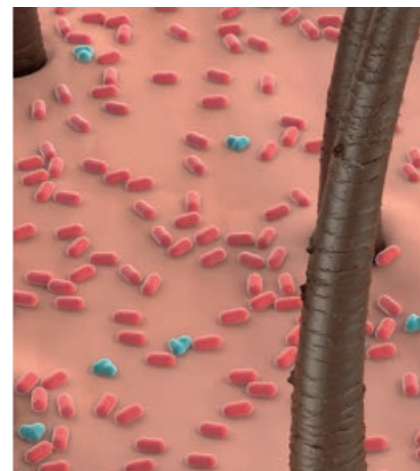
TECNOLOGIA BIÓTICA

O MAIS AVANÇADO CUIDADO DE PELE
PERSONALIZÁVEL DA SCHWARZKOPF PROFESSIONAL
PARA COURO CABELUDO E CABELO

O MICROBIOMA DO COURO CABELUDO

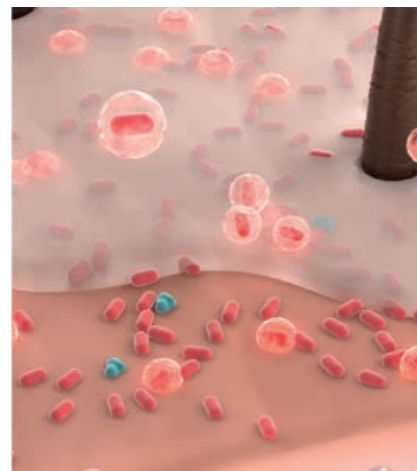
Os microbiomas da pele desempenham um papel vital ao determinar a saúde do couro cabeludo. O microbioma é a soma de todos os micro-organismos, incluindo bactérias, vírus e fungos, que vivem no couro cabeludo e no resto do corpo humano. Quando os microbiomas estão num estado equilibrado, tanto a pele como o couro cabeludo estão saudáveis.

Quando o microbioma se encontra desequilibrado podem surgir problemas no couro cabeludo tais como caspa, comichão, secura e mesmo queda de cabelo. Sabendo esta informação, Scalp Clinix ajuda a apoiar o equilíbrio do microbioma do couro cabeludo com um regime totalmente personalizável que pode satisfazer todas as diferentes necessidades do couro cabeludo - do salão até casa.



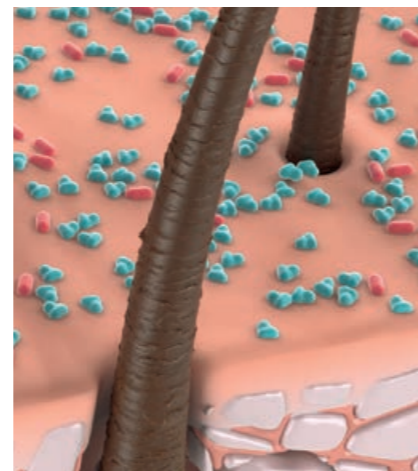
FASE 1

O microbioma do couro cabeludo está desequilibrado e os micróbios prejudiciais são mais predominantes que os micróbios benéficos.



FASE 2

A Tecnologia Biótica com microbiomas ativos ajuda a reequilibrar o microbioma do couro cabeludo para uma condição melhorada do couro cabeludo.



FASE 3

Assim que a proporção de micróbios prejudiciais e benéficos é ajustada ao seu estado natural, o microbioma do couro cabeludo é equilibrado resultando numa condição melhorada de couro cabeludo.

INGREDIENTE FERMENTADO

O processo de fermentação é um método de preservação através de microrganismos. A fermentação acontece com a ausência de oxigénio e na presença de microrganismos benéficos (fermentos, bolores, e bactérias) que obtêm a sua energia através da fermentação. Ao fermentar, os ingredientes são modificados: os micróbios benéficos transformam os açúcares e amidos em álcool e ácidos, tornando a comida mais nutritiva e preservando-a.

Os ingredientes fermentados usados nas fórmulas de Scalp Clinix contêm:

- Melaço:** produzido a partir da cana açúcar cultivada apenas em algumas partes do Japão. Contém um leque de amino ácidos. Conhecido pelo seu efeito antioxidante e para ajudar a melhorar o nível de hidratação da pele/couro cabeludo.
- Extrato de Borrás de Oryza Sativa (Arroz):** um produto derivado da fermentação do processo da bebida japonesa sake. É conhecido pelos seus efeitos regeneradores e hidratantes na pele.

TECNOLOGIA BIÓTICA

A fórmula com Tecnologia Biótica e microbiomas ativos:

- + Ajuda a apoiar o equilíbrio de microbiomas do couro cabeludo para uma condição de couro cabeludo melhorada
- + Suaviza e acalma o couro cabeludo
- + Deixa o couro cabeludo com uma sensação hidratada e equilibrada
- + Contém ingredientes fermentados e extrato de Edelvais

EXTRATO DE EDELVAIS

Derivado da Flor Edelvais, O extrato de Edelvais é conhecido como um remédio natural para vários problemas de pele, devido às suas propriedades calmantes e anti-inflamatórias. No cuidado da pele e do cabelo, é conhecido pelo seu poder antioxidante, e propriedades que preservam o colagénio e anti-inflamatórias.



INGREDIENTES INSPIRADOS NO CUIDADO DA PELE

DESENVOLVIDO PELOS NOSSOS LABORATÓRIOS ASIÁTICOS PARA TRAZER O MELHOR DO CONHECIMENTO SOBRE O COURO CABELUDO, CADA GAMA SCALP CLINIX É FORMULADA COM INGREDIENTES INSPIRADOS NO CUIDADO DA PELE ESPECÍFICOS

SCALP CLINIX CONTROLO DE OLEOSIDADE



EXTRATO DE ALECRIM

É conhecido pelas suas propriedades antioxidantes e ajuda a tratar a pele e couro cabeludo oleosos.



MENTA

É um composto orgânico tipicamente derivado de plantas aromáticas tais como a hortelã-pimenta e eucalipto. Quando aplicado topicamente, é conhecido por oferecer uma sensação calmante e refrescante.



EXTRATO DE FOLHA DE EUCALIPTO

É conhecido pelas suas propriedades purificantes e refrescantes. Frequentemente usado em combinação com a Menta para aumentar o efeito refrescante.



SCALP CLINIX CALMANTE



EXTRATO DE CENTÁUREA (AZUL)

É conhecido pelo seu efeito anti-inflamatório e antibacteriano.



PANTENOL

Tem um efeito que retém a hidratação, anti-inflamatório, regenerativo e cicatrizante. No cuidado capilar é conhecido pelo seu efeito hidratante e calmante.



EXTRATO DE THYSANOLAENA MAXIMA

É uma planta Ayurvédica usada para tratar problemas de pele. Contém componentes que são conhecidos por ter um excelente efeito antibacteriano e de cura.



ALANTOÍNA

Acelera o processo de formação de células ou regeneração das mesmas. No cuidado capilar é conhecido por ajudar a acalmar o couro cabeludo.



EXTRATO DE HAMAMÉLIS

É conhecido pelo seu efeito anti-inflamatório, adstringente e calmante.



BISABOOL

Como o componente principal é chá de camomila, é conhecido pelo seu efeito anti-inflamatório na pele e pelas propriedades cicatrizantes, por exemplo, depois de queimaduras ou escaldões. No cuidado capilar é conhecido pelo seu efeito anti-inflamatório e calmante.

SCALP CLINIX ANTI-CASPA



OCTOPIROX

É uma substância fúngica, e é muito conhecida como aditivo em produtos anticaspa. Tem uma ação fúngica contra todos os dermatófitos, fermentos ou bolores medicamente relevantes. O ingrediente ativo pode penetrar a parede celular de fermentos. Isto resulta numa inibição do metabolismo energético na mitocôndria do fungo, conduzindo à fome do fermento durante a duração da aplicação.



EXTRATO DE RAÍZ DE GENGIBRE

É um ingrediente medicinal eficaz na Ayurveda que ajuda a estimular a microcirculação para uma pele fresca e revitalizada. Também é conhecido pela sua capacidade de proteger contra agressores externos diariamente.

SCALP CLINIX ANTI-QUEDA



EXTRATO DE GINSENG

Melhora a circulação do sangue e é considerado como revitalizante. É conhecido por ajudar a aumentar as células dérmicas no couro cabeludo que, em troca, fortalece os folículos e a raiz do cabelo.



TARTARATO DE CARNITINA

Em combinação com Taurina e Extrato de Echinacea Purpurea apoia o folículo capilar com energia durante a fase de crescimento. O folículo capilar mantém-se mais comprido na fase de crescimento e também mais ativo.



TAURINA

É conhecido pelos seus efeitos positivos na pele já que a protege do stress da secura. Em combinação com o Tartarato de Carnitina e Extrato de Echinacea Purpurea protege o folículo capilar da entrada prematura na fase de queda capilar.



EXTRATO DE ECHINACEA PURPUREA

O seu efeito anti-inflamatório ajuda a reduzir a comichão no couro cabeludo. Estudos clínicos comprovaram que, juntamente com o Tartarato de Carnitina é particularmente eficaz contra a queda de cabelo não patológica.

TORNA-TE NUM ESPECIALISTA DE COURO CABELUDO E CABELO

Enquanto a consulta e o diagnóstico capilar do cliente é um passo conhecido e estabelecido da jornada de salão, o couro cabeludo é muitas vezes esquecido. Isto requer uma mudança na forma de pensar: **o cabelo saudável começa no couro cabeludo**. Especificamente, um microbioma saudável e equilibrado leva a um couro cabeludo saudável que em si, é a base para um cabelo maravilhoso.

E a compreensão profunda da causa e impacto no desequilíbrio do couro cabeludo ajuda-te a recomendar o regime especializado de salão e de cuidado para casa.



OS NOSSOS 4 PILARES DA CONSULTA

1 PERGUNTA E OUVES

Não importa a idade, aqui estão algumas questões que te ajudam a compreender melhor as necessidades do teu cliente durante a consulta:

- + Quais são os teus rituais de cuidado do couro cabeludo e cabelo?
- + O que gostas no teu cabelo?
- + Como descreverias a condição o teu couro cabeludo?
- + O que fizeste ao teu couro cabeludo e cabelo anteriormente que gostaste/não gostaste?
- + Quais são os teus hábitos de alimentação?
- + Quais são os hábitos de estilo de vida?

Ouve os desafios e desejos do couro cabeludo e cabelo do teu cliente e resolve-os com a tua perícia prática.

2 DIAGNÓSTICO

O diagnóstico forma a base de um serviço especializado e totalmente personalizável de salão e cuidado para casa:

- + Analisa a condição do couro cabeludo
- + Fala com o cliente sobre a condição do seu couro cabeludo para descobrir algum sinal de couro cabeludo sensível devido a comichão ou tensão
- + Analisa visualmente o couro cabeludo para ver se está normal, oleoso, seco, com tendência a caspa ou se mostra alguma vermelhidão

Para os clientes que procuram resultados totalmente transformadores, continuar com:

- + Define o tipo de cabelo, o comprimento e a estrutura
- + Faz um diagnóstico ao cabelo ao usar a elasticidade capilar e o teste de porosidade para analisar a condição

3 RECOMENDAÇÃO

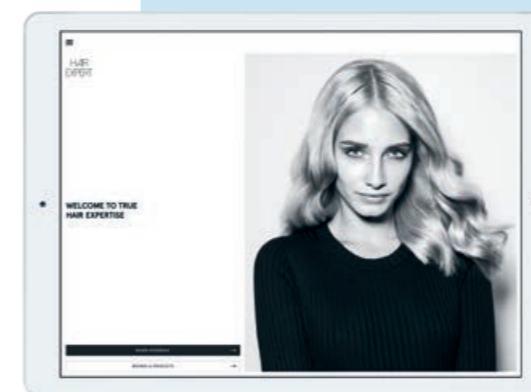
O serviço de salão e regime de cuidado em casa únicos e personalizados Scalp Clinix respondem às necessidades do couro cabeludo do teu cliente e oferecem uma solução de cuidado a longo prazo para mais lealdade do salão e resultados de cuidado superiores.

- + Mistura a máscara personalizada para o teu cliente
- + Explica ao cliente que produtos estás a usar e porquê
- + Para um serviço de cabelo e couro cabeludo holístico e ainda mais personalizado, juntar a Máscara e Booster Fibre Clinix para atender à necessidade capilar do cliente com mínimo esforço adicional.

4 RECOMENDAÇÃO

Recomenda o regime de cuidado para casa Scalp Clinix e/ou Fibre Clinix que se adequa ao serviço de salão e ajuda a manter os resultados do serviço entre as visitas ao salão.

- + Cria um plano de cuidado de couro cabeludo e cabelo para o teu cliente e explica os produtos recomendados
- + Dá dicas e truques para a utilização do produto
- + Oferece dicas sobre como podes mudar a tua alimentação e hábitos de estilo de vida que podem afetar a condição do teu couro cabeludo



APP HAIR EXPERT

O guia de consulta perfeito um serviço personalizado passo a passo.

Para te oferecer o apoio de consulta mais detalhado sempre que precisas, criámos uma ferramenta exclusiva para te ajudar com a recomendação perfeita para o teu cliente - desde a consulta ao serviço de salão até ao cuidado para casa: [schwarzkopfpro.com/hairexpert](https://www.schwarzkopfpro.com/hairexpert)

SERVIÇO BIÓTICO SCALP CLINIX

O NOSSO CUIDADO DE PELE MAIS AVANÇADO PARA O COURO CABELUDO E CABELO COM TECNOLOGIA BIÓTICA PARA AJUDAR A REEQUILIBRAR A CONDIÇÃO DO COURO CABELUDO

NO SALÃO E EM CASA



Esfoliante Pré-Champô

Para todos os tipos de couro cabeludo*

COMO USAR:



BENEFÍCIOS

- + Esfolia suavemente as células de pele mortas e prepara o couro cabeludo para a limpeza
- + Ajuda a remover resíduos e poros entupidos
- + Deixa o couro cabeludo fresco com um efeito refrescante

NO SALÃO

Base Biótica



BENEFÍCIOS

- + Ajuda a reequilibrar o microbioma do couro cabeludo, para uma condição melhorada do couro cabeludo
- + Personaliza com o Booster específico para satisfazer a necessidade do couro cabeludo do teu cliente
- + Oferece uma sensação de couro cabeludo calmo e hidratado

COMO USAR:



Booster Calmante

Misturado com a Base Biótica, oferece uma sensação calmante e equilibrada ao couro cabeludo delicado.



Booster para Controlo de Oleosidade

Misturar com a Base Biótica, irá refrescar o couro cabeludo oleoso.



Booster para Controlo de Descamação

Misturado com a Base Biótica, vai acalmar e remover a caspa do couro cabeludo irritado.

EM CASA

SCALP CLINIX CALMANTE

PARA O COURO CABELUDO SECO E DELICADO

As fórmulas com Tecnologia Biótica ajudam a reequilibrar o nível de hidratação do couro cabeludo enquanto apoiam o equilíbrio do microbioma do couro cabeludo para prolongar o efeito do serviço de salão Scalp Clinix.



Champô Calmante

COMO USAR:



BENEFÍCIOS

- + Limpa suavemente o couro cabeludo e cabelo
- + Proporciona uma sensação calmante ao couro cabeludo
- + Ajuda a equilibrar o nível de hidratação do couro cabeludo



Máscara Calmante

COMO USAR:



BENEFÍCIOS

- + Em conjunto com uma massagem na cabeça suave, ajuda a acalmar o couro cabeludo
- + A Alantoína, o Bisabolol e o Pantenol fortalecem a barreira protetora do couro cabeludo
- + Deixa o couro cabeludo com uma sensação calmante e hidrata depois da primeira utilização

MAIS DE 93% DOS CONSUMIDORES DIZ QUE O SEU COURO CABELUDO ESTAVA SUAVE E MENOS TENSO APÓS 4 SEMANAS DE USO REGULAR**

HISTÓRICO DO COURO CABELUDO

Quais são as causas de um couro cabeludo sensível?

Os clientes com um couro cabeludo sensível normalmente queixam-se que o seu couro cabeludo dá comichão, sentem tensão, ou que o couro cabeludo mostra vermelhidão. As causas podem surgir de várias influências.

O que torna o couro cabeludo tão suscetível?

O estrato córneo - também chamado de barreira protetora do couro cabeludo - está mais suscetível a influências externas. Assim que estas rompem as barreiras da pele, o couro cabeludo pode reagir com inflamação, vermelhidão e comichão. A sensibilidade do couro cabeludo pode variar de acordo com a altura do ano, com a tendência da pele ser mais sensível no inverno do que no verão.

DIAGNÓSTICO DE ESPECIALISTA

- + Tensão, comichão e cabelo que sente dor até nas suas raízes
- + Sensação de couro cabeludo sensível
- + Inflamações, vermelhidão e flocos de pele seca no couro cabeludo

INFLUÊNCIAS EXTERNAS

- + Surfactantes severos e lavagens muito frequentes
- + Ar seco do aquecimento ou ar condicionado pode desidratar a pele
- + Hidratação insuficiente após a coloração e tratamentos permanentes
- + Raios UV e água com cloro
- + Danos mecânicos, pentear com objetos pontiagudos
- + Stress
- + Metabolismo irregular
- + Processo de envelhecimento natural, a pele produz menos sebo para hidratar a pele

*Não usar no couro cabeludo irritado

**Baseado no teste de uso em casa feito pela SGCi Co., Ltd na China com 32 participantes em Dezembro de 2020 a Janeiro de 2021 no Champô Soothing e a Máscara Soothing Scalp Clinix são usados em conjunto.

EM CASA

SCALP CLINIX CONTROLO DE OLEOSIDADE

PARA O COURO CABELUDO OLEOSO

As fórmulas com Tecnologia Biótica limpam em profundidade, removem o excesso de sebo e ajudam a apoiar o equilíbrio do microbioma do couro cabeludo prolongando o efeito do serviço de salão Scalp Clinix.



Champô para Controlo de Oleosidade

COMO USAR:



BENEFÍCIOS

- + Limpa suave mas eficazmente o couro cabeludo e cabelo
- + Prolonga a sensação fresca no couro cabeludo com um efeito refrescante

HISTÓRICO DO COURO CABELUDO

Aparência e Avaliação

Devido ao excesso de sebo, o couro cabeludo pode parecer oleoso enquanto o cabelo fica liso, pesado e fibroso. Os clientes que têm couros cabeludos oleosos são frequentemente afetados pela caspa visível.

Quais são as causas?

Os couros cabeludos oleosos são causados pela hiper secreção de glândulas sebáceas, chamada de “seborreia”. Comparado com o resto do corpo, as glândulas sebáceas encontradas no couro cabeludo são maiores em tamanho e quantidade, provocando casos de hiper produção de sebo. Esta condição pode ser herdada e influenciada por vários fatores como stress, nutrição desequilibrada, mudanças hormonais, colonização microbiológica, medicação ou outras influências externas como tratamentos químicos ou efeitos ambientais.

DIAGNÓSTICO DE ESPECIALISTA

- + Um processo de limpeza leve mas eficaz é crucial para trabalhar contra o cabelo fibroso
- + Evita produtos de cuidado pesados para não sobrecarregar o couro cabeludo e as raízes

98% DOS CONSUMIDORES DIZEM QUE O SEU COURO CABELUDO FICOU MENOS OLEOSO APÓS A 1ª APLICAÇÃO*



Máscara para Controlo de Oleosidade

COMO USAR:



BENEFÍCIOS

- + Em combinação com uma massagem suave no couro cabeludo que ajuda a desobstruir poros e remover o excesso de sebo
- + Deixa o couro cabeludo com uma sensação fresca e um efeito refrescante

EM CASA

SCALP CLINIX ANTI-CASPA

PARA TODOS OS TIPOS DE CASPA

As fórmulas com Tecnologia Biótica removem os flocos visíveis e ajudam a apoiar o equilíbrio do microbioma do couro cabeludo prolongando o efeito do serviço de salão Scalp Clinix.



Champô para Controlo de Descamação

COMO USAR:



BENEFÍCIOS

- + Limpa suave mas eficazmente o couro cabeludo e cabelo
- + Remove os flocos visíveis
- + Oferece uma sensação calmante ao couro cabeludo irritado e com comichão com um efeito refrescante

HISTÓRICO DO COURO CABELUDO

No caso de pele escamosa, o processo regular de regeneração das células e descamação é desequilibrado. Células recém-criadas alcançam a superfície demasiado rápido e são secretadas em grandes formações de células - tais como flocos visíveis.

Qual é a causa da caspa?

A caspa afeta cerca de 50% da população global e é principalmente causada pelo microrganismo da espécie Malassezia. Este microrganismo alimenta-se do sebo do couro cabeludo o que leva a irritações. Logo, a pele produz mais células que levam à caspa. Como a produção de sebo e suscetibilidade são genéticas e não podem ser alteradas, um tratamento que reduz a espécie Malassezia é a melhor opção para combater a caspa.

DIAGNÓSTICO DE ESPECIALISTA

- + Caspa em cabelo oleoso (Seborreia)
- + Grandes formações de caspa escamosa e em flocos
- + Grandes poros
- + Brilho oleoso no couro cabeludo

Como devem ser tratados as doenças de pele, por exemplo Psoríase?

Muitos confundem as doenças de pele com caspa. Um exemplo é Psoríase. É desenvolvida quando o sistema imunitário confunde uma célula de pele normal por um corpo estranho e reage ao produzir novas células de pele.

Como normalmente é considerada uma doença genética, não responde aos tratamentos tradicionais anticaspas. Logo, uma abordagem dermatológica é a única solução.

92% DOS CONSUMIDORES DIZEM QUE HOUVE UMA REDUÇÃO VISÍVEL DOS FLOCOS APÓS A 1ª APLICAÇÃO**

**Baseado no teste de uso em casa feito pela How-To NPD Consulting LTD na China com 62 participantes em Abril de 2021 quando o Champô para Controlo da Oleosidade e a Máscara para Controlo da Oleosidade Scalp Clinix são usados em conjunto.

**Baseado no teste de uso em casa feito pela How-To NPD Consulting LTD na China com 63 participantes em Abril de 2021 quando o Champô Flake Control e a Máscara Flake Control Scalp Clinix são usados em conjunto.

SCALP CLINIX ANTI-QUEDA

PARA CABELO FINO

As fórmulas com Tecnologia Biótica incentivam, em conjunto com uma massagem, a micro circulação do sangue do couro cabeludo, fortalecendo o folículo capilar a ajudando a apoiar o equilíbrio do microbioma do couro cabeludo prolongando o efeito do serviço de salão Scalp Clinix.

EXISTEM TRÊS FASES DIFERENTES DO CICLO

1. Fase Anagénica: Fase de Crescimento (6-8 anos)

Novos bulbos da raiz são formados, e as células são produzidas constantemente. Aproximadamente 80-90% do cabelo, ao mesmo tempo, está na sua fase de crescimento.

2. Fase Catagénica: Fase de Transição (2-3 semanas)

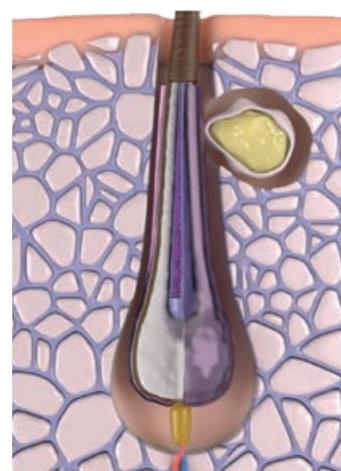
As células capilares deixam de se desenvolver gradualmente, o bulbo encolhe e depois desaparece. Cerca de 1% do cabelo de uma vez nesta fase.

3. Fase Telogénica: Fase de Descanso (3-4 meses)

O cabelo cai, o folículo regenera e o novo cabelo é formado, antes do ciclo de crescimento do cabelo começar de novo com a fase Anagénica. Esta fase envolve 10-20% do nosso cabelo de cada vez.



FASE ANAGÉNICA
Fase de Crescimento



FASE CATAGÉNICA
Fase de Transição



FASE TELOGÉNICA
Fase de Descanso

HISTÓRICO DO COURO CABELUDO

Folículo Capilar

Cada cabelo consiste de uma haste capilar e um folículo capilar, o último incluindo uma papila dérmica, matriz e as suas células auxiliares, tricócitos.

Como cresce o cabelo?

O cabelo não cresce continuamente por toda a vida, mas passa por um processo cíclico alternando as fases prolongadas de crescimento a ativo e períodos relativamente curtos de inatividade total.

O que é considerado queda de cabelo?

A queda ou perda diária de 80 a 100 cabelos é totalmente normal. Em pequenos períodos de tempo, este número pode aumentar ou diminuir significativamente. A renovação de cabelo pode ser afetada por mudanças sazonais, com o outono e a primavera com o índice mais alto de queda de cabelo. As mudanças deste tipo, são inofensivas.

Queda de cabelo:

Se a queda de cabelo diária continuar significativamente acima do normal durante longos períodos de tempo, pode ser classificada como:

- Queda de cabelo reversível que pode ser tratada após diagnóstico e tratamento da raiz do problema
- A perda de cabelo irreversível não pode ainda ser reversível, ou só o é com muita dificuldade, mas os tratamentos tópicos podem ajudar a proteger contra esta perda.

QUAIS SÃO OS VÁRIOS TIPOS DE QUEDA DE CABELO?

1. Queda de cabelo (temporária) reversível

Todos os tipos de queda de cabelo reversível - exceto a queda de cabelo circular - são diferenciadas pelo padrão difuso (por exemplo, espalha-se uniformemente por toda a cabeça), e pode variar desde quase impercetível ou um afinamento significativo do cabelo.

A CAUSA PODE SER:

- + Stress prolongado
- + Gravidez
- + Tratamento Médico
- + Infecções
- + Efeitos mecânicos externos

2. Queda de cabelo irreversível (androgenética)

A queda de cabelo androgenética pode afetar ambos os géneros. É uma forma de queda de cabelo comum para homens, conhecida como calvície masculina. Envolve a ação de hormonas masculinas chamadas andrógenos, que são essenciais para a regulação do crescimento do cabelo. Os dos andrógenos mais importantes são a testosterona e os seus derivados, di-hidrotestosterona (DHT). Uma enzima, 5-Alpha-Reductase, transforma a testosterona em di-hidrotestosterona, levando o folículo capilar a reduzir a fase de crescimento e a acelerar o início da fase de descanso. É necessário mais tempo para o cabelo começar a crescer de volta e o folículo capilar em si muda ao encolher e a produzir uma haste capilar mais curta e mais fina.

Como pode a queda de cabelo ser prevenida otimamente?

O cabelo saudável cresce de um couro cabeludo saudável, onde os vasos sanguíneos são responsáveis por oferecer uma nutrição ótima aos crescimentos do cabelo. Substâncias ativas podem ser introduzidas externamente na forma de suplementos para ajudar a preservar a saúde do cabelo e o seu processo de crescimento regular, prevenindo assim a perda e mudanças no cabelo.

O padrão de queda capilar nas mulheres é diferente da calvície masculina. O cabelo torna-se mais fino por toda a cabeça, e a linha do cabelo não retrocede. A queda de cabelo androgenética nas mulheres raramente causa calvície total.

EM CASA

SCALP CLINIX ANTI-QUEDA

PARA CABELO FINO



Champô Anti-Queda para Couro Cabeludo

COMO USAR:



BENEFÍCIOS

- + Limpa suavemente o couro cabeludo e cabelo
- + Oferece uma sensação de couro cabeludo hidratado
- + Em combinação com o Sérum Anti-Queda para Couro Cabeludo ativa as raízes capilares*
- + Em conjunto com uma massagem incentiva a micro circulação do sangue do couro cabeludo e fortalece o folículo capilar



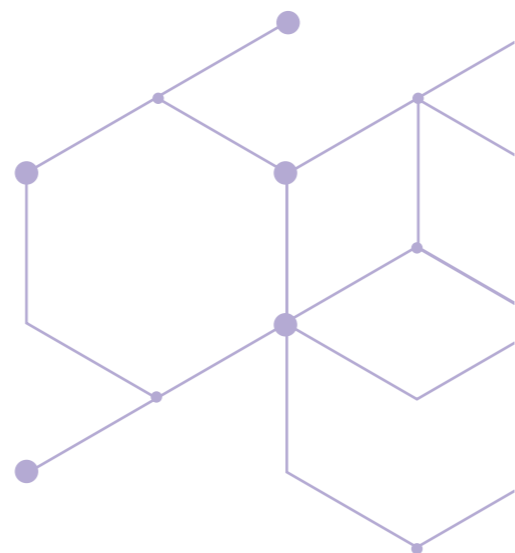
Sérum Anti-Queda para Couro Cabeludo

COMO USAR:



BENEFÍCIOS

- + Ajuda a facilitar a produção dos fatores de crescimento do cabelo e a disposição de compostos que dão energia ao couro cabeludo
- + Em conjunto com uma massagem suave na cabeça, ajuda a fortalecer e ancorar o cabelo ao couro cabeludo
- + Em combinação com o Champô Anti-Queda para Couro Cabeludo, reduz a perda de cabelo não patológica após 6 semanas quando usado regularmente
- + Ajuda a fortalecer os folículos capilares
- + Incentiva o aumento de divisão de células e estimula a produção de células para apoiar a vitalidade do cabelo



REDUZ QUEDA
DE CABELO NÃO
PATOLÓGICA APÓS
APENAS 6 SEMANAS**

SCALP CLINIX SERVIÇO BIÓTICO

DEFINE A BASE PARA UM CABELO MARAVILHOSO

Desenvolvida com Tecnologia Biótica e uma gama especializada inspirada em ingredientes de cuidado da pele para reequilibrar o microbioma do couro cabeludo para uma condição de couro cabeludo melhorada. Serviço de cuidado personalizado de acordo com a necessidade do couro cabeludo do teu cliente, desde o salão até casa.

TEMPO NECESSÁRIO DE SERVIÇO BIÓTICO:

aprox. 15 min quando se aplica a versão curta da Massagem de Equilíbrio (Massagem de Equilíbrio completa dura aprox. 20 min)

NO SALÃO

1 PREPARAÇÃO



Preparar o couro cabeludo para a limpeza com o **ESFOLIANTE PRÉ-CHAMPÔ SCALP CLINIX**. Aplicar diretamente no couro cabeludo e realizar uma massagem na cabeça.



Limpa o couro cabeludo e o cabelo com o **CHAMPÔ TRIBOND FIBRE CLINIX** e repetir, se necessário.



5 PUMPS

Escolhe o booster com foco na necessidade do couro cabeludo do cliente. Misturar 25 g da **BASE BIÓTICA SCALP CLINIX** com 5 g do **BOOSTER CALMANTE SCALP CLINIX** selecionado. Aplicar diretamente no couro cabeludo com a garrafa aplicadora e realizar a Massagem de Equilíbrio.

EM CASA

MANUTENÇÃO



Recomendar o regime de cuidado para casa **SCALP CLINIX** de acordo com a necessidade do cliente para manter o serviço de salão e conseguir resultados duradouros.

GARRAFA APLICADORA



+ Criada para aplicação especializada do tratamento para o Serviço Biótico Scalp Clinix

VÊ OS NOSSOS
ESPECIALISTAS A
DEMONSTRAR



TORNA-TE NUM ESPECIALISTA DE COURO CABELUDO E CABELO

TRATA O COURO CABELUDO DO TEU CLIENTE E TRANSFORMA INSTANTANEAMENTE MEIOS E PONTAS

Responde às necessidades do couro cabeludo e cabelo dos teus clientes com o mínimo de tempo adicional ao usar o Serviço Biótico Scalp Clinix e o Serviço Tribond Fibre Clinix ao mesmo tempo.

TEMPO NECESSÁRIO PARA SERVIÇO BIÓTICO E TRIBOND: 2-3 mins adicionais.

3 TRATAR

COURO CABELUDO



4 TRANSFORMAR*

CABELO



- + Depois da **Máscara Biótica Scalp Clinix** ser aplicada diretamente, continuar com a aplicação da **Máscara Tribond Fibre Clinix** e escolher um **Booster Fibre Clinix** específico para os meios e pontas
- + Realizar a **Massagem de Equilíbrio**
- + Enxaguar depois de um tempo de pose conjunto

QUERES OFERECER UM SERVIÇO DE CUIDADO ESPECIALIZADO DE SALÃO PARA O COURO CABELUDO E CABELO APÓS A COLORAÇÃO?

A Base Biótica e o Booster Calmante Scalp Clinix em combinação com o serviço de cuidado pós-coloração Fibre Clinix são a resposta perfeita para tratar o teu cliente de coloração.**

COURO CABELUDO



- + Limpar o couro cabeludo e cabelo com o **Champô Tribond Fibre Clinix** e repetir se necessário.
- + Misturar 25 g da **Base Biótica Scalp Clinix** com 5 g do **Booster Calmante Scalp Clinix**. Aplicar diretamente no couro cabeludo com a garrafa aplicadora

CABELO



- + Depois da **Máscara Biótica Scalp Clinix** ser aplicada diretamente, continuar com a aplicação da **Máscara Tribond Fibre Clinix** e escolher um **Booster Fibre Clinix** específico para os meios e pontas
- + Trabalhar suavemente o produto
- + Enxaguar depois de um tempo de pose conjunto

*Especialmente para clientes que têm meios e pontas danificadas e/ou desejam resultados transformadores

**Pode ser usado depois de serviços de coloração exceto quando o couro cabeludo está sensível ou irritado, após a descoloração ou madeixas

MASSAGEM DE EQUILÍBRIO

AJUDA O TEU CLIENTE A ALIVAR TENSÃO E PROMOVE UMA CONDIÇÃO SAUDÁVEL DO COURO CABELUDO

Uma massagem ajuda a aliviar os espasmos musculares e nós nas partes do corpo ao mesmo tempo que proporciona um apoio simultâneo à circulação do sangue.

Benefícios de uma massagem no couro cabeludo

- + Incentiva uma condição saudável do couro cabeludo e cabelo
- + Estimula o couro cabeludo para ajudar a nutrição a fluir
- + Reduz a tensão muscular na cabeça, pescoço e ombros
- + Alivia dores de cabeça
- + Ajuda a distribuir o produto no couro cabeludo e a aumentar a permeabilidade para os ingredientes ativos
- + Incentiva o bem-estar geral ao acalmar e aquecer o couro cabeludo

A Massagem de Equilíbrio em conjunto com O Serviço Biótico Scalp Clinix junta o melhor da herança asiática:

Faz um detox e energiza o couro cabeludo com pontos de pressão, fricções assim como acariciar e movimentos circulares. É um investimento de pouco tempo mas é uma parte importante para o cuidado do cliente para aliviar a tensão do cliente para uma experiência de salão relaxante.



PASSO 1: ACALMAR

- + Movimentos de carícia longos com pouca pressão
- + Ao usar as palmas das mãos
- + Começando na linha do cabelo
- + Seguindo a forma da cabeça e descendo até à nuca
- + Uma mão apoia sempre a testa

Benefícios:

Um introdução à massagem. Ajuda a distribuir o produto e traz o cliente para um mood relaxante



PASSO 4: MOVIMENTAR

- + Ambas as mãos são colocadas na divisão central
- + Levanta ligeiramente o couro cabeludo com os dedos
- + Amassa continuamente toda a área do couro cabeludo
- + Repetir 3 vezes

Benefícios:

A posição de abraçar a cabeça tem um efeito extremamente relaxante. Desbloqueia, acalma e aquece o couro cabeludo



PASSO 2: ALTERNAR

- + Coloca as pontas dos dedos na linha do cabelo
- + Trabalha num movimento circular ao redor da linha do cabelo
- + Aumenta gradualmente a pressão
- + Repetir 3 vezes

Benefícios:

Os movimentos rotativos suaves ajudam a equilibrar os nervos, o couro cabeludo e os meridianos



PASSO 5: LIBERTAR

- + Coloca dois dedos nas têmporas
- + Alternar durante 10 segundos

Benefícios:

Os movimentos rotativos suaves ajudam a libertar tensão e a aliviar dores de cabeça



PASSO 3: RELAXAR

- + Apoia a testa com uma mão
- + Coloca a outra mão direita ou esquerda da divisão central
- + Faz movimentos circulares durante cerca de 5 segundos
- + Aumenta a pressão gradualmente
- + Vai trabalhando para baixo até à nuca
- + Repete no outro lado da divisão central
- + Repetir 3 vezes

Benefícios:

Relaxa todo o corpo, junta os pontos de todos os meridianos (pontos de pressão) e ajuda a aumentar a permeabilidade do couro cabeludo para os ingredientes ativos



PASSO 6: SEGURAR

- + Apoia ao usar uma mão na testa
- + Coloca a outra mão na área da nuca
- + Desliza os dedos e os polegares ao levantar a pele ligeiramente
- + Alternar suavemente

Benefícios:

Relaxa os músculos na nuca. Indica o fim da massagem

UM CABELO SAUDÁVEL COMEÇA NO COURO CABELUDO

AUMENTA A LEALDADE DOS CLIENTES COM UM REGIME DE CUIDADO PARA CASA FEITO À MEDIDA PARA O COURO CABELUDO E CABELO DAS NECESSIDADES DO TEU CLIENTE

Escolhe e combina produtos diferentes de Scalp Clinix e Fibre Clinix e recomenda um regime de cuidado para casa altamente personalizado que responde às necessidades primárias e secundárias do couro cabeludo e cabelo dos teus clientes.

AQUI ESTÃO ALGUNS EXEMPLOS:

NECESSIDADE PRIMÁRIA	O couro cabeludo é sensível e seco	O cabelo é comprido e seco a ligeiramente danificado e precisa de hidratação
NECESSIDADE SECUNDÁRIA	O cabelo contém coloração e precisa de vitalidade	O couro cabeludo tem tendência à caspa
PRODUTO RECOMENDADO	<ul style="list-style-type: none"> + Champô Calmante + Máscara Calmante + Spray Condicionador Revitalizante de Coloração + Máscara Revitalizante de Coloração (a cada 2ª semana) para um cuidado capilar mais intenso 	<ul style="list-style-type: none"> + Champô para Controlo de Descamação + Spray Condicionador Hidratante + Máscara Hidratante + Booster Fortificante 

MITOS DO CUIDADO DO COURO CABELUDO E CABELO

MITO #1:

Lavar diariamente faz mal ao couro cabeludo e à condição capilar

FALSO. Não há nada de errado em lavar o cabelo todos os dias se os produtos corretos forem usados. No entanto, é recomendado usar um cuidado adequado após a limpeza devido ao cuidado limitado do desempenho do champô. É parecido a um tratamento de pele facial: primeiro limpas, depois trata. Para clientes que lavam o seu cabelo mais que uma vez por dia, recomendamos usar o Champô Calmante para a segunda lavagem para uma limpeza mais leve.

MITO #2:

O couro cabeludo e o cabelo podem ficar viciados num produto de cuidado

FALSO. Não há dependência do couro cabeludo ou cabelo em certos produtos de cuidado. Não precisam de ser trocados após um certo tempo de uso.

MITO #3:

Os produtos de cuidado errados podem deixar uma sensação desagradável no couro cabeludo

VERDADEIRO. Primeiro que tudo, é importante saber a razão da comichão. Assim que for possível eliminar que não há nenhuma indicação médica, por exemplo dermatite atópica ou psoríase, o couro cabeludo com comichão pode frequentemente ser consequência de influências ambientais tais como o clima seco ou altos níveis de poluição no ar. No entanto, o uso incorreto de certos produtos, ou o uso de produtos demasiado agressivos também pode causar irritação e comichão. Se a experiência mostra que o problema da comichão aparece após o cuidado anterior, deves trocar para um regime de limpeza de couro cabeludo mais suave com ingredientes calmantes.

MITO #4:

O cuidado capilar deve ser diferente no inverno e no verão, devido à mudança de temperatura

VERDADEIRO. No inverno, o clima extremo pode causar problemas para a pele e, conseqüente, também ao couro cabeludo. Em particular, o ar frio e seco do exterior, aliado ao ar quente e seco do interior, pode levar a um couro cabeludo seco. Quando o couro cabeludo seca, torna-se rígido, com comichão, e com tendência a escamar. Recomenda aos teus clientes que tomem longos banhos quentes e/ou introduz na sua rotina de cuidado de cabelo o Champô para Controlo de Descamação e Máscara para Controlo de Descamação. A utilização de gorro no inverno pode ajudar parcialmente a irritação. Um gorro protege o couro cabeludo do ar seco, mas se usares durante demasiado tempo, cria-se um microclima que pode afetar negativamente o microbioma do couro cabeludo. Por exemplo, os fungos da pele adoram um ambiente quente e húmido mas que também é rico em nutrientes tais como o sebo. Formam-se elementos tais como ácidos gordos que são criados neste processo e também irritam o nosso couro cabeludo, conduzindo à caspa. O que significa que, gorro sim, mas é importante “ventilar” o couro cabeludo de vez em quando.

MITO #5:

Genes, stress e a alimentação determinam que tipo de cuidado o couro cabeludo e o cabelo precisam

VERDADEIRO. Basicamente, é sobre proporcionar ao corpo todos os ingredientes que precisa através de uma dieta saudável e equilibrada e, assim, também apoiar o couro cabeludo e o cabelo da melhor forma possível. A nossa pele e cabelo são expostos a uma multidão de fatores de stress diferentes, a cada dia: bactérias prejudiciais, poluição ambiental ou demasiada luz UV. Para contrastar contra tais fatores, vitaminas, antioxidantes e minerais devem ser componentes importantes de uma dieta equilibrada. Isto também inclui ácidos gordos polinsaturados, já que são importantes para uma barreira de pele saudável. Os antioxidantes protegem contra os radicais livres nas células e, conseqüentemente, ajudam a manter o crescimento regular. No fim, as vitaminas e minerais são essenciais porque mantêm os diferentes processos nas nossas células. Isto também é benéfico para o couro cabeludo e o folículo capilar.



WWW.SCHWARZKOPFPRO.COM



segue-nos em [@schwarzkopfpro](https://www.instagram.com/schwarzkopfpro)