

# color style

## MOUSSE



# ☰ CONTEÚDO

<u>DESCOBRIR O ACIONADOR DO SERVIÇO DE COLORAÇÃO</u>	<u>3</u>
<u>COMO USAR COLOR STYLE MOUSSE</u>	<u>4</u>
<u>OPORTUNIDADES DE SERVIÇOS VERSÁTEIS</u>	<u>5</u>
<u>ENCONTRA O TOM PERFEITO PARA TI</u>	<u>6-8</u>
<u>DESBLOQUEIA OPORTUNIDADES DE SERVIÇO INFINITAS</u>	<u>8-12</u>



# DESCOBRE O ACIONADOR DO SERVIÇO DE COLORAÇÃO

Gama exclusiva de corantes diretos temporários para uma transformação capilar de baixo compromisso com benefícios de styling para fazer coloração e styling num simples passo, proporcionando múltiplos benefícios instantâneos e serviços ilimitados de refrescamento, tonalização, neutralização e muito mais!

## Resumo dos benefícios

- Fazer coloração e styling num só passo com a flexibilidade de remover todos os efeitos de styling, se desejado, ao usar como “rinse-off”
- Fórmula não pegajosa e não viscosa
- Fácil aplicação com as mãos, pente ou pincel
- Grande variedade de tons misturáveis para criar infinitas possibilidades de cores, do natural ao pastel ao ousado
- Pronto a usar com tempo de pose de 0 a 10 minutos
- Fórmula suave e vegan\*

### Benefícios de styling quando usado como “leave-in”:



- Permite movimentos em que o cabelo é puxado para trás com fixação suave e natural
- Realça o volume natural do cabelo
- Formulado com Pantenol para proteger contra os danos da secagem com secador e para deixar o cabelo com uma sensação nutrida
- Ótima flexibilidade durante a secagem

### Usa como tinta “rinse-off”:



- Consegue oportunidades de serviço de topo em salão incluindo:
- **Pré-pigmentação:** para evitar o desvanecimento precoce da cor
  - **Re-pigmentação:** para evitar tons acobreados ou esverdeados
  - Transforma tons existentes em novos tons tonais
  - Neutraliza tons indesejados



\*sem ingredientes de origem animal

# COMO USAR COLOR STYLE MOUSSE

## Resultados temporários semi-permanentes

Ao contrário das colorações permanentes, que criam camadas sólidas de cor que cobrem completamente quase tudo o que está por baixo, as tintas semi-permanentes permitem que a superfície subjacente permaneça visível. Ou seja, o resultado final da cor depende significativamente da cor de cabelo existente.



TINTA PERMANENTE

TINTA SEMI-PERMANENTE

## Tem em conta de que os resultados podem variar:

- Quanto mais saudável/resistente for o cabelo, menos intenso será o resultado de cor.
- Quanto mais clara for a base da cor, mais fiel será o resultado dos tons pastéis.
- Quanto mais escura for a base da cor, menos visível será o resultado.
- Quanto mais irregular for a base da cor, mais irregular será o resultado.
- A duração do tempo de pose afeta a durabilidade da cor.
- Quanto mais tempo deixares a tinta, mais tempo a cor irá durar.
- A intensidade do resultado depende da quantidade de produto que usas. Quanto maior a quantidade utilizada, mais intenso será o resultado.
- A profundidade da cor não irá mudar dramaticamente, nem ficará visivelmente mais clara nem mais escura.

## A durabilidade pode variar dependendo do estado do cabelo, quantidade de produto utilizada e tons escolhidos:

### Usado como leave-in styling mousse

- Até 4 lavagens

### Usado como tinta “rinse-off”

- Até 4 lavagens: Prata, Prata Lavanda, Cinza Perolado, Louro Bege, Malva Esbatido
- Até 10 lavagens: Louro Médio, Louro Escuro, Castanho Avelã Claro, Castanho Médio, Cinza Escuro, Antracite
- Até 20 lavagens: Louro Mel, Cobre, Ruivo, Louro Arruivado



## Aplicações flexíveis

As duas aplicações — “leave-in” e “rinse-off” foram criadas para oferecer oportunidades de serviço versáteis para atender a todas as necessidades das tuas clientes. Com 15 tons misturáveis, podes criar possibilidades infinitas de cores, do natural ao pastel ao ousado!

### Preparação:

Analisar a cor existente e escolher um tom adequado de acordo com o guia de cores. Lavar o cabelo e secar com toalha. Utilizar luvas adequadas. Agitar bem a COLOR STYLE MOUSSE e segurar de cabeça para baixo enquanto distribui.

### Aplicação:

Escolher entre a aplicação “leave-in” ou “rinse-off” dependendo do look desejado.



### Leave-in:

Serviço instantâneo de coloração e volume com fixação leve natural e sensação de cabelo nutrido.

### Aplicação:

Aplicar uma quantidade do tamanho\* de uma laranja em cabelo recém-lavado e seco com toalha e distribuir uniformemente com um pente ou escova. Secar como desejado.



### Rinse-off:

Intensifica a cor e durabilidade.

### Aplicação:

Aplicar uma quantidade generosa do produto em cabelo recém-lavado e seco com toalha e distribuir uniformemente com um pente ou escova. Certifica-te que o cabelo está bem saturado com produto.

### Tempo de pose:

Deixar de pose por até 10 minutos. Tem em conta que quanto mais pequeno for o tempo de pose, mais rápido a cor irá desvanecer.

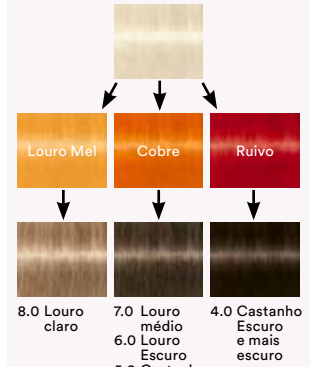
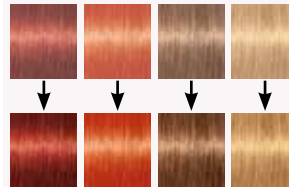
### Enxaguar:

Enxaguar abundantemente até a água sair límpida. Para resultados de cor ótimos, não lavar o cabelo depois da coloração.

\*dependendo do comprimento e densidade do cabelo

# OPORTUNIDADES DE SERVIÇOS VERSÁTEIS

	VOLUME E REFRESCAMENTO DA COR	TONALIZAÇÃO	NEUTRALIZAÇÃO	PRÉ-PIGMENTAÇÃO	RE-PIGMENTAÇÃO
<b>QUANDO USAR?</b>	Para um refrescamento rápido da cor	Para coloração rápida sem compromisso de longo prazo	Para aperfeiçoar o resultado de descoloração ou aclaramento em salão ou manter a cor em casa	Para colorir comprimentos e pontas altamente porosos para evitar o desvanecimento precoce da cor	Para transformar bases muito pálidas e descoloradas em tons naturais para evitar tons acobreados ou esverdeados
<b>PARA CLIENTES...</b>	... que procuram volume natural, cor brilhante, ótima maleabilidade durante a secagem	... que procuram vivacidade, colorir o cabelo entre os serviços de coloração/ refrescamento suave em salão da cor desvanecida	... que desejam tonalidades neutras ou frias	... com cabelo demasiado processado (por ex. devido a permanentes/alisamentos e coloração permanente)	... que desejam voltar à sua cor de cabelo natural
<b>TIPO DE CABELO</b>	<ul style="list-style-type: none"> <li>Densidade fina, média e forte</li> <li>Cabelo tratado com químicos</li> </ul>	<ul style="list-style-type: none"> <li>Todas as densidades de cabelo</li> <li>Cabelo com coloração, descolorado ou aclarado</li> </ul>	<ul style="list-style-type: none"> <li>Todas as densidades de cabelo</li> <li>Cabelo descolorado ou aclarado</li> </ul>	<ul style="list-style-type: none"> <li>Todas as densidades de cabelo</li> <li>Cabelo tratado com químicos, altamente poroso</li> </ul>	<ul style="list-style-type: none"> <li>Todas as densidades de cabelo</li> <li>Cabelo aclarado claro</li> </ul>
<b>COMO?</b>	<ul style="list-style-type: none"> <li>Lavar o cabelo e secar com toalha.</li> <li>Aplicar a quantidade desejada e distribuir uniformemente antes de secar o cabelo com secador com escova para obter a forma desejada.</li> <li>Pode ser usado para secagem ao ar para realçar a textura natural do cabelo.</li> </ul>	<ul style="list-style-type: none"> <li>Aplicar quantidades generosas em cabelo lavado e seco com toalha. Distribuir uniformemente com um pente.</li> <li>Certifica-te que o cabelo está bem saturado com produto. Deixar de pose por até 10 minutos.</li> <li>Enxaguar abundantemente até a água sair límpida.</li> <li>Para resultados de cor ótimos, não lavar o cabelo depois da coloração.</li> </ul>	<ul style="list-style-type: none"> <li>Depois de lavar com champô, usa a Máscara BLONDE EXPERT Insta Strong</li> <li>Aplicar primeiro o tom desejado nas secções muito douradas, amareladas ou acobreadas.</li> <li>Aplicar nas secções mais claras no fim e pentear.</li> <li>Deixar atuar durante 1- 20 minutos</li> </ul>	<ul style="list-style-type: none"> <li>Aplicar o tom PCC desejado em raízes secas e por lavar. Deixar de pose durante 10-20 minutos.</li> <li>Aplicar uma camada fina de Mousse Color Style adequada no comprimento e nas pontas e pentear para garantir um resultado uniforme.</li> <li>Não enxaguar.</li> <li>Aplicar o tom PCC escolhido misturado com Color Transformer 1:1 e deixar atuar por mais 10-20 minutos.</li> </ul>	<ul style="list-style-type: none"> <li>Aplicar Color Style Mousse com precisão em cabelo claro e aclarado. Pentear o cabelo para garantir uma aplicação uniforme.</li> <li>Não é necessário tempo de pose. Enxaguar rapidamente com água para evitar sobrecarga do produto.</li> <li>Secar o cabelo com secador antes de aplicar uma quantidade suficiente do tom natural PCC escolhida misturada com Color Transformer 1:1. Deixar por 20-30 minutos, emulsionar e controlar visualmente durante o tempo de pose.</li> </ul>
<b>DICAS</b>	Se desejarem uma fixação mais forte, usar o produto por camadas com por ex. INDOLA CARE & STYLE Strong Mousse.	Mantém os tons intensos longe do couro cabeludo para evitar manchar.  Para reduzir a durabilidade do resultado da cor, deixa atuar durante apenas 2-3 minutos.	Controlar visualmente o processo durante o tempo de pose.	Usar CC2 depois de lavar com champô vai ajudar a reter os pigmentos na haste do cabelo por um período prolongado.	Os resultados podem variar dependendo da porosidade do cabelo.



# ENCONTRA O TEU TOM PERFEITO!

TOM COLOR STYLE MOUSSE	PROFUNDIDADE DA COR/BASE IDEAL											
	1	2	3	4	5	6	7	8	9	DESCOLORADO	SALT & PEPPER*	
ANTRACITE												PROFUNDIDADE 5
CINZA PEROLADO												PROFUNDIDADE 9
PRATA												
PRATA LAVANDA												
LOURO ARRUIVADO												
MALVA ESBATIDO												
LOURO MEL											RE-PIGMENTAÇÃO	
COBRE											RE-PIGMENTAÇÃO	PROFUNDIDADE 7
RUIVO											RE-PIGMENTAÇÃO	PROFUNDIDADE 6
LOURO BEGE												
LOURO MÉDIO												PROFUNDIDADE 7
LOURO ESCURO												PROFUNDIDADE 6
CASTANHO CLARO AVELÃ												PROFUNDIDADE 5
CASTANHO MÉDIO												PROFUNDIDADE 4
CINZA ESCURO												PROFUNDIDADE 6

\*"Salt & Pepper" implica a mistura de cabelo pigmentado natural (pepper) e cabelo branco não pigmentado (salt).

## Antracite

Um tom escuro e macilento de cinzento-escuro, libertando o poder da elegância profunda ou um efeito "salt & pepper" embelezado.

Refreshamento do PCC .1, .11



## Cinza Perolado

Um tom aperfeiçoado com um toque subtil e delicado de rosa e violeta neutralizando tons dourados indesejados.

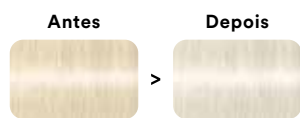
Embeleza BLONDE EXPERT .11  
Refreshamento de PCC .1, .2, .2+



## Silver

Neutraliza delicadamente os tons dourados subtis, realçando o cabelo aclarado e descolorado.

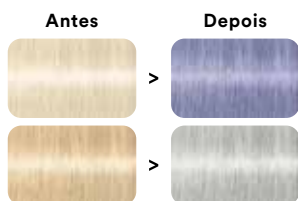
Embeleza Blonde Expert .0, .1, .2, .31  
Refreshamento de PCC .0, .2



# ENCONTRA O TEU TOM PERFEITO!

## Prata Lavanda

Ideal para cabelo pré-aclarado para conseguir um equilíbrio delicado de tons frios de prata e lavanda.



## Malva Esbatido

Tonificar cabelo louro com malva pulverulento.



## Louro Mel

Abraça o cabelo louro com tons quentes e ensolarados.



Refrescamento de PCC .0, .03, .3, .3+



## Rosa Pastel

Tonalizar cabelo louro com um toque de rosa suave.



Tandems BLONDE EXPERT P.16



## Cobre

Refresca e mantém tons ricos de cobre. Marca uma posição com um tom pôr do sol brilhante.



Refrescamento de PCC .34, .4



## Ruivo

Transforma ou reaviva ruivos desvanecidos numa tonalidade vibrante e fogaosa.



Refrescamento de PCC .66, .6+



# ENCONTRA O TEU TOM PERFEITO!

## Louro Bege

Transforma o cabelo louro num tom louro bege aperfeiçoado e luminoso.

Refrescamento de PCC .0, .03, .32



## Louro médio

Recria o tom natural do cabelo em louros mais escuros.

Refrescamento de PCC .0, 0.0+



## Louro Escuro

Uma mistura exuberante de tons ricos e naturais.

Refrescamento de PCC .0, .0+



## Castanho Avelã Claro

Cria uma mistura de tons castanhos claros com uma finalização cor de avelã.

Refrescamento de PCC .0, .0+, .3, .83



## Castanho Médio

Adiciona um toque chocolate luxuoso a bases mais escuras.

Refrescamento de PCC .0, .0+



## Cinza Escuro

Perfeito para criar ou preservar um cinzento esfumado sofisticado.

Refrescamento de PCC .0, .1, .11, .18





# DESBLOQUEIA OPORTUNIDADES DE SERVIÇO INFINITAS

**PASSO 1** ▶ Aplicar a espuma em cabelo lavado, seco com toalha. Começa na nuca e separe uma secção de 1 cm de espessura. Aplicar uma quantidade generosa de espuma e distribuir uniformemente usando um pente ou escova.

**PASSO 2** ▶ Trabalhar pelo cabelo inteiro. Certifica-te que o cabelo está bem saturado com produto. Deixar de pose por até 10 minutos.



## COPPER SUNSET

Serviço de tonalização rápido para uma transformação de cor vibrante com tons cobre quentes.



**PASSO 3** ▶ Enxaguar abundantemente até a água sair límpida. Para resultados de cor ótimos, não lavar o cabelo depois da coloração.

**PASSO 4** ▶ Secar e pentear como de costume.



**DICA** ▶ Se a estrutura capilar é muito porosa, aplica CC2 primeiro em cabelo lavado e seco por toalha.

**DICA** ▶ Usado como espuma “leave-in” de styling, os resultados de cor irão durar até 4 lavagens e proteger o cabelo contra danos da secagem com secador.



## SANDY COAST

Serviço de volume e refrescamento de cor para um look de volume natural com aumento de brilho e excelente maleabilidade durante a secagem com secador.



**PASSO 1** ▶ Aplicar a espuma em cabelo lavado, seco com toalha com uma escova.

**PASSO 2** ▶ Distribuir uniformemente.

**PASSO 3** ▶ Secar o cabelo com secador ao usar escovas redondas para um volume bonito ou deixar o cabelo texturizado secar ao ar para efeitos suaves de agrupamento.

# DESBLOQUEIA OPORTUNIDADES DE SERVIÇO INFINITAS

## GLAZED BROWN

Serviço de refrescamento de cor e neutralização para clientes que se querem livrar das tonalidades quentes indesejadas.

ANTES



DICA ▶ Se desejarem uma fixação mais forte, usar o produto por camadas com por INDOLA CARE & STYLE Strong Mousse.

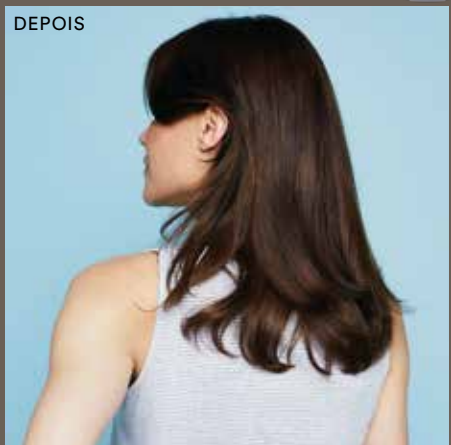


PASSO 1 ▶ Aplicar o produto em cabelo lavado, seco com toalha com uma escova.

PASSO 2 ▶ Distribuir uniformemente.

PASSO 3 ▶ Não enxaguar e pentear como de costume.

DEPOIS



PASSO 1 ▶ Aplicar o tom PCC desejado em raízes secas e por lavar. Deixar de pose durante 10- 20 minutos.

PASSO 2 ▶ Aplicar uma camada fina de COLOR STYLE MOUSSE adequada no comprimento e nas pontas e pentear para garantir um resultado uniforme. Não enxaguar.

PASSO 3 ▶ Aplicar o teu tom PCC escolhido misturado COLOR TRANSFORMER 1:1 e deixar atuar por mais 10-20 minutos.

## VIBRANT RED GLOW

Serviço de pré-pigmentação para colorir comprimentos e pontas altamente porosos para obter resultados de cor uniformes e duradouros.

ANTES



PASSO 4 ▶ Pentear como de costume.

DICA ▶ A pré-pigmentação é especialmente útil ao colorir ruivos e cobres.

DEPOIS



# TAMBÉM ADEQUADO PARA FAZER SOZINHO EM CASA!

**DICA** ▶ Se usado como tonalização, começar sempre com secções que são muito douradas, amareladas ou acobreadas.



DEPOIS



ANTES



## BLONDE MAINTENANCE

Aperfeiçoa o teu cabelo descolorado ou aclarado em casa.



1



2



3

**PASSO 1** ▶ Lava e trata o teu cabelo com os teus produtos INDOLA favoritos. Aplica COLOR STYLE MOUSSE com uma escova em cabelo lavado e seco com toalha.

**PASSO 2** ▶ Pentear para assegurar uma aplicação uniforme.

**PASSO 3** ▶ Secar e pentear como de costume.

**PASSO 1** ▶ Lava e trata o teu cabelo com os teus produtos INDOLA favoritos. Aplica COLOR STYLE MOUSSE em cabelo lavado e seco com toalha. Aplicar uma quantidade generosa de espuma e distribuir uniformemente usando um pente ou escova.

**PASSO 2** ▶ Deixar de pose por até 10 minutos. Enxaguar abundantemente até a água sair límpida. Para resultados de cor ótimos, não lavar o cabelo depois da coloração.

ANTES



## MUTED STRAWBERRY

Tonalização rápida para lindos tons rosé sem compromisso de longo prazo em cabelo aclarado.



1



2

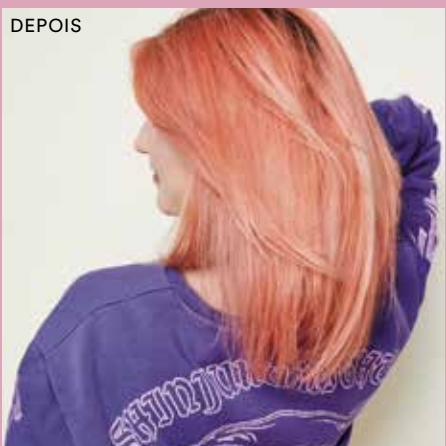


3

**PASSO 3** ▶ Usa o teu produto de styling favorito e seca como de costume.

**DICA** ▶ Para resultados ótimos, certifica-te que o cabelo está bem saturado com COLOR STYLE MOUSSE.

DEPOIS



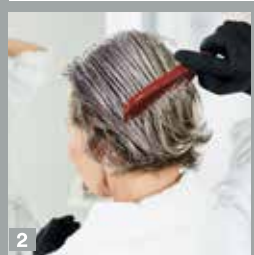
# TAMBÉM ADEQUADO PARA FAZER SOZINHO EM CASA!

DICA ▶ Para resultados naturais e bonitos, escolhe o tom mais adequado entre Prata, Antracite e Cinza Perolado.

## SILVER GLIMMER

Quando o teu cabelo cinzento tem falta de volume e brilho e te queres livrar do quente indesejado.

ANTES



DEPOIS



PASSO 1 ▶ Lavar e tratar o cabelo com os teus produtos INDOLA favoritos. Aplicar COLOR STYLE MOUSSE em cabelo lavado e seco com toalha.

PASSO 2 ▶ Distribuir uniformemente com um pente ou uma escova.

PASSO 3 ▶ Secar e pentear como de costume.

