

IGORA ROYAL

MANUAL TÉCNICO


Schwarzkopf
PROFESSIONAL

Sê o Colorista
que queres ser

Together. A passion for hair.

Sê Curioso. Sê
Sê Arrojado. Sê
Puro. Sê Punk.
Rosa. Sê Velho.
Tu mesmo. Sê o
podes ser. Sê o
que queres ser.
o que precisas já
de ti. IGORA

Maduro.
Seguro. Sê
Sê Azul. Sê
Sê Jovem. Sê
melhor que
Colorista
Porque tudo
tens dentro
ROYAL.



IGORA ROYAL foi desenvolvida por coloristas para coloristas e a nossa missão é capacitar-vos para criar os melhores looks, explorando cada aspeto da vossa criatividade – e, claro, para **revelar a beleza individual dos vossos clientes.**

As fórmulas de IGORA ROYAL oferecem resultados realistas surpreendentes, com até 100% de cobertura, uma **intensidade de coloração incrível e um rendimento no qual podés confiar** – sempre.

IGORA ROYAL é a referência para a confiança de coloração total para dominar qualquer serviço de coloração permanente e oferece tudo o que precisas para te **tornares o colorista que queres ser.**

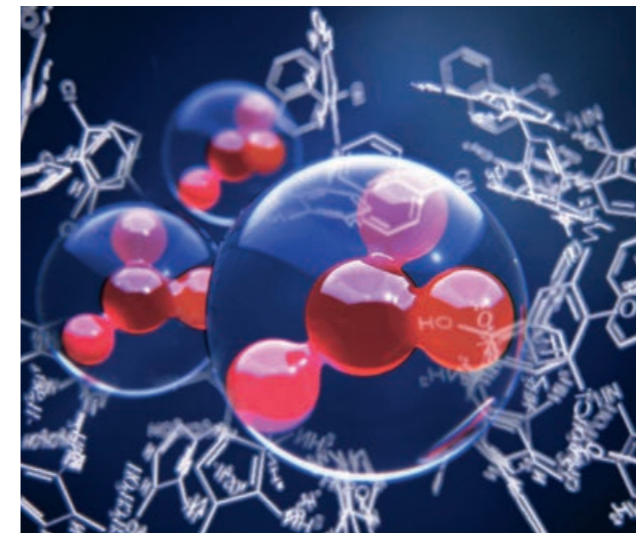
Tecnologia

A Tecnologia de Alta Definição de IGORA ROYAL apresenta muitas inovações, incluindo matrizes de pigmentos reformuladas para oferecer clareza de tom, resultados realistas melhorados, maior intensidade da cor e cobertura máxima. Os lípidos transportadores amplificam a penetração do pigmento e fixam a coloração, protegendo a intensidade da cor e mantendo a boa aparência do cabelo durante mais tempo.

O resultado: Coloração Autêntica em Alta Definição

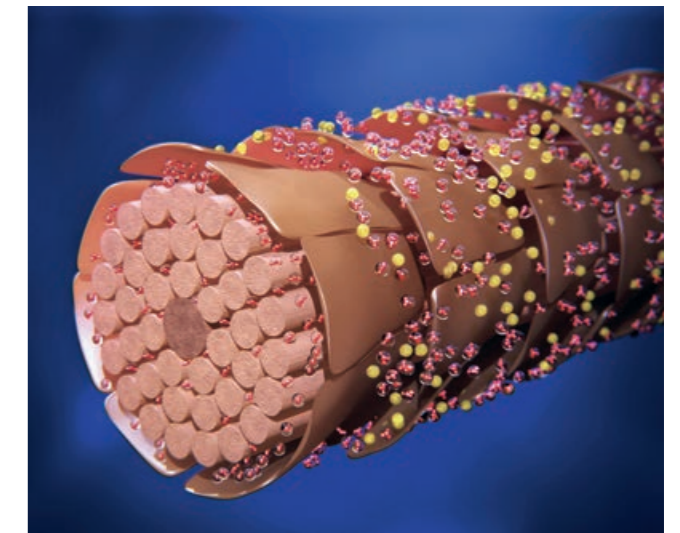
1

Matrizes de pigmentos de coloração reformuladas



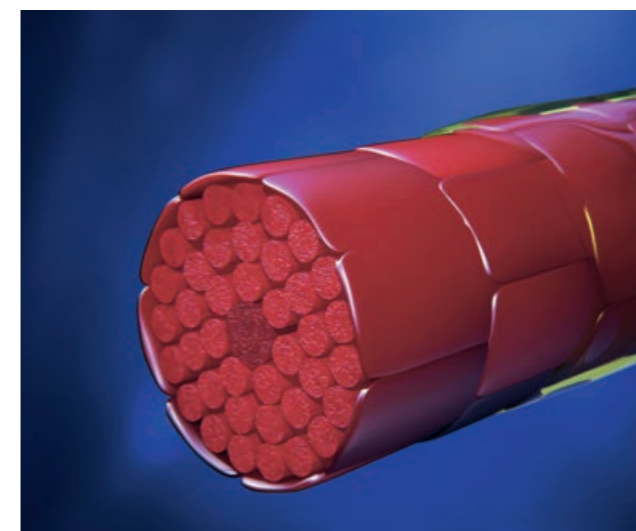
2

Lípidos transportadores para maior penetração



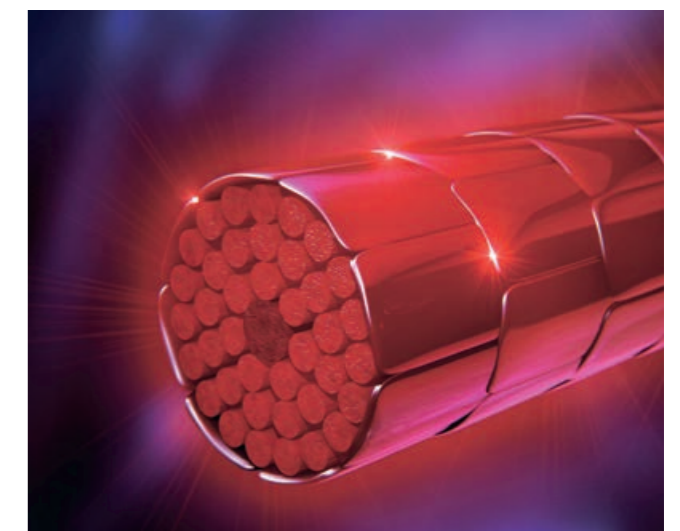
3

Selagem perfeita para uma retenção mais duradoura



4

O resultado: coloração autêntica em alta definição



IGORA ROYAL

Sistema de Numeração

Para manter as coisas simples e criar um sistema altamente eficaz e fácil de usar, baseámo-nos numa combinação de até 3 números.

O número antes do travessão (5-)

- Indica a profundidade do tom.
- Diz-te qual é a base ideal a escolher para atingires resultados realistas.

O número(s) depois do travessão (-88)

- O primeiro número depois do travessão representa a direção de tom primária (o tom dominante).
- O segundo número depois do travessão indica a direção de tom secundária (cor secundária).

5 - 88

Profundidade/base do tom:

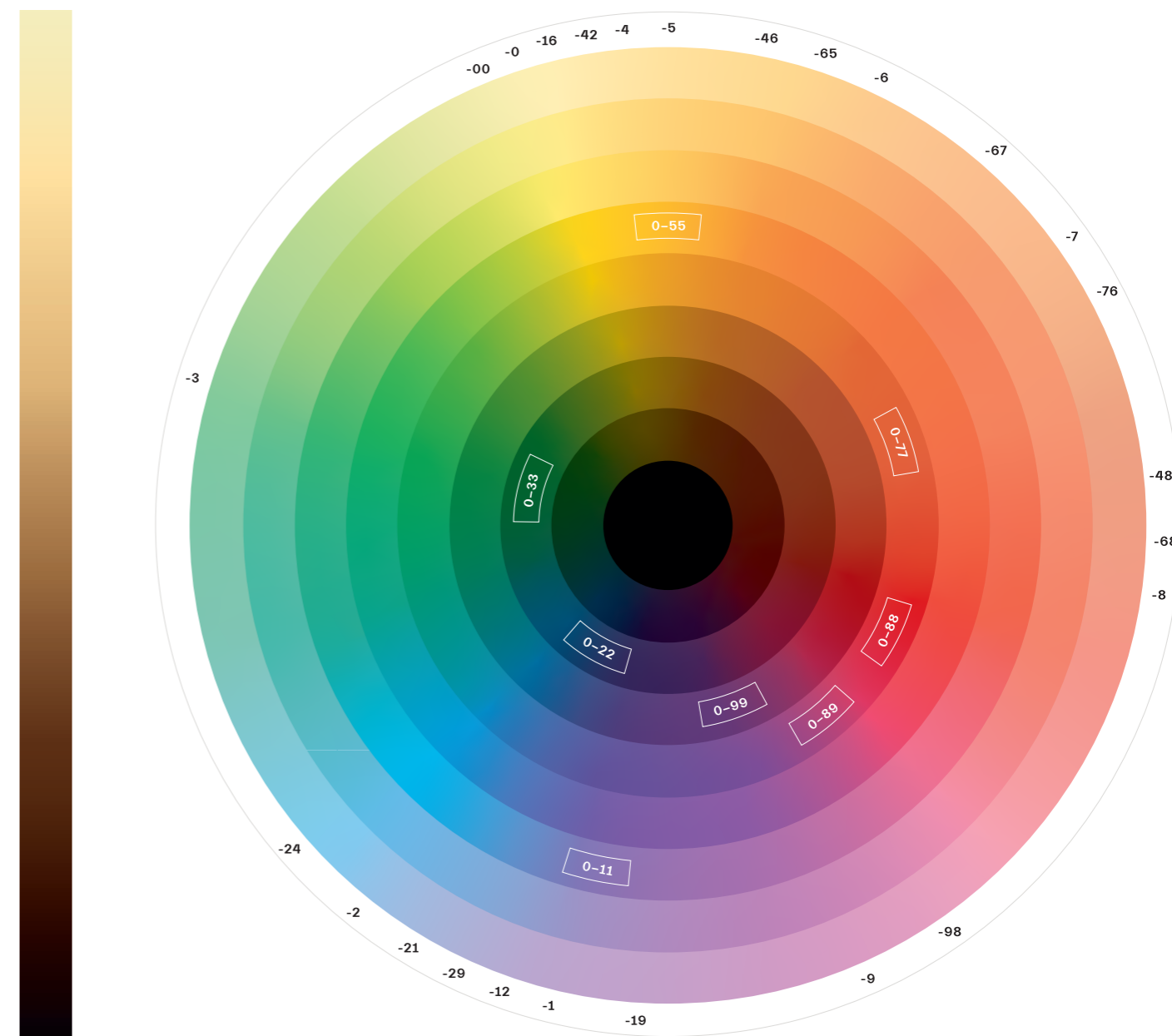
- 1-** Preto
- 3-** Castanho escuro
- 4-** Castanho médio
- 5-** Castanho claro
- 6-** Louro escuro
- 7-** Louro médio
- 8-** Louro claro
- 9-** Louro extra claro
- 10-** Ultra louro

Direção de tom:

- 0** Natural
- 1** Cendré
- 2** Fumé
- 3** Mate
- 4** Bege
- 5** Dourado
- 6** Chocolate
- 7** Cobre
- 8** Vermelho
- 9** Violeta

As mechas de cabelo superclarado não mostram resultados finais.

A Roda de Cores



É uma parte essencial de como experienciamos o mundo, uma fonte de beleza, alegria e inspiração. A teoria e a terapia da cor fascinaram cientistas, poetas, comunicadores e designers ao longo dos séculos, e a roda de cores resistiu ao teste do tempo como o símbolo mais antigo desse fascínio. As mentes mais brilhantes do mundo desenvolveram variações da roda, desde o matemático e físico Newton até o grande dramaturgo e filósofo alemão Goethe, e Itten, lendário pintor e designer da escola Bauhaus. Pode parecer simples, mas o círculo de cores é uma das

ferramentas mais importantes de um artista de coloração. A Roda de Cores de IGORA ROYAL oferece uma visão clara de onde cada tom de IGORA ROYAL se enquadra dentro do espetro. O círculo de cores desempenha um papel fundamental na escolha da fórmula correta para cada cliente. Tons diretamente opostos ou com a mesma intensidade anulam-se. A maior ou menor intensidade de uma cor oposta vai criar um efeito mais subtil, diminuindo levemente um tom oposto ou intensificando uma variação tonal.

IGORA ROYAL Produtos	IGORA ROYAL Naturals	IGORA ROYAL Natural Extra	IGORA ROYAL Fashion Tones	IGORA ROYAL Pastels	IGORA ROYAL Highlifts	IGORA ROYAL Highlifts	IGORA ROYAL Absolutes	IGORA ROYAL Silver Whites	IGORA ROYAL Fashion Lights
									
Gama	-0, -1, -4	-00	-11 / -12 / -13 / -16 / -19 / -21 / -22 / -24 / -29 / -33 / -42 / -46 / -48 / -55 / -6 / -63* / -65 / -67 / -68 / -7 / -76 / -77 / -84 / -88 / -98 / -99	9,5-	10-	12-	-01 / -10 / -140 / -40 / -450 / -460 / -470 / -50 / -560 / -60 / -70 / -710 / -80	Prateado, Cinza-claro Lilás-cinza, Cinza-ardósia	L-00/-44/-77/-88/-89
Loção Ativadora	3% 10 Vol. 6% 20 Vol. 9% 30 Vol.	6% 20 Vol. 9% 30 Vol.	3% 10 Vol. 6% 20 Vol. 9% 30 Vol.	3% 10 Vol.	9% 30 Vol. 12% 40 Vol.	9% 30 Vol. 12% 40 Vol.	6% 20 Vol. 9% 30 Vol.	3% 10 Vol.	12% 40 Vol.
Proporção de mistura	1:1	1:1	1:1	1:1	1:1	1:2	1:1	1:1	1:1
Tempo de pose	30-45 min	30-45 min	30-45 min	5-30 min	30-45 min	30-45 min	30-45 min	20 min	30-45 min

**Aplicação em
cabelo virgem**

- Aplica a coloração, começando nos meios e pontas, em secções pequenas
- Deixa atuar durante 10 min (ou 15 min para os tons Fashion)
- Aplica a coloração na área de recrescimento
- Deixa atuar durante 30-45 min

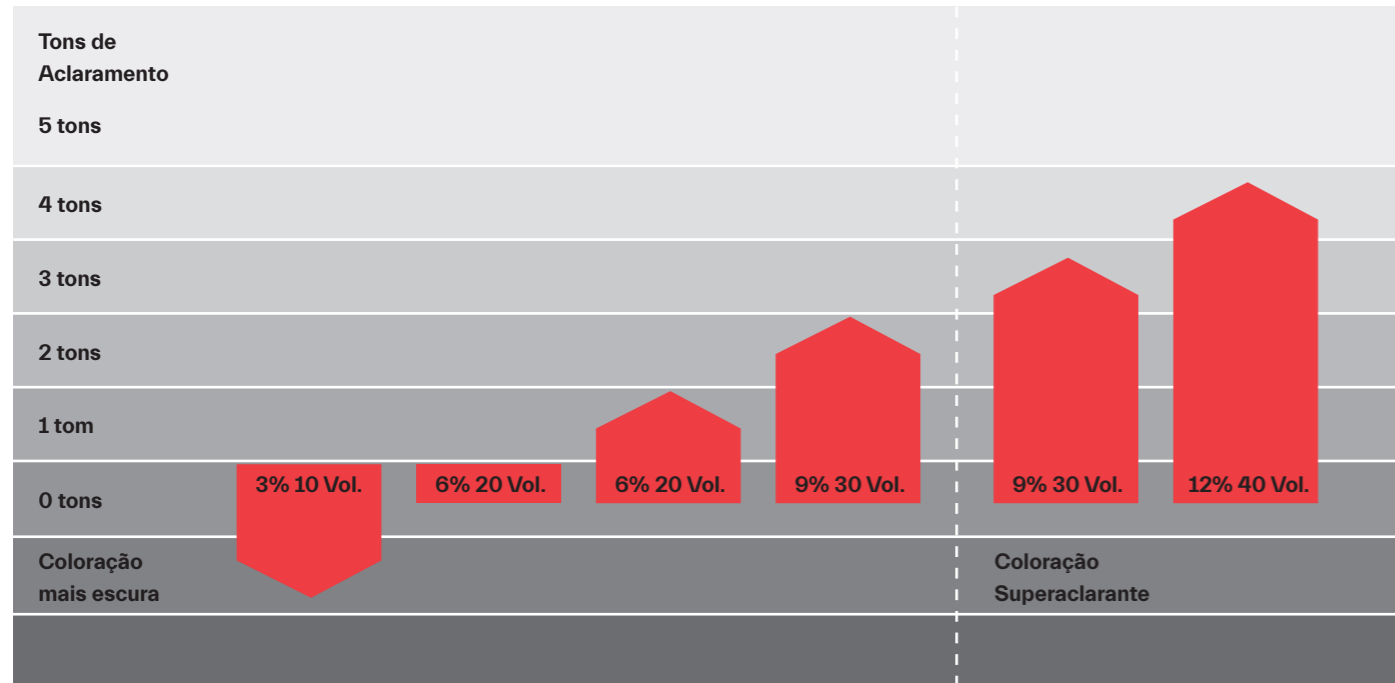
**Aplicação em
recrescimentos**

- Aplica a coloração apenas na área de recrescimento, em secções pequenas
- Deixa atuar durante 30-45 min
- Usa o método de aplicação dual nos meios e pontas e deixa atuar durante 10-20 min

Enxaguar

- Emulsiona e enxagua até a água sair limpa
- Usa o Champô BC pH 4.5 Color Freeze e o SKP Hair Sealer.

Tabela de Utilização da Loção Ativadora IGORA ROYAL



Guia de utilização da Loção Ativadora IGORA ROYAL

3% 10 Vol.	6% 20 Vol.	9% 30 Vol.	12% 40 Vol.
<ul style="list-style-type: none"> - Coloração mais escura - Cobertura de 100% de cabelos brancos ou grisalhos - Tratamento de depósito de cor em cabelo pré-aclarado - Coloração com os tons Pastel de IGORA ROYAL 	<ul style="list-style-type: none"> - Coloração tom sobre tom - Cobertura de cabelos brancos - Aclarar 1-2 tons - Cobertura de cabelos brancos com IGORA ROYAL Absolutes/ Natural Extra em cabelos com mais de 90% de brancos 	<ul style="list-style-type: none"> - Aclarar 2-3 tons - Coloração com a série -00 - Cobertura de cabelos brancos com Absolutes de IGORA ROYAL - Aclarar até 3 tons com a série Ultra Louro de IGORA ROYAL (10-) - Aclarar 3-4 tons com a série Louro Especial de IGORA ROYAL (12-) 	<ul style="list-style-type: none"> - Coloração com Fashion Lights de IGORA ROYAL - Aclaramento de 3-4 tons com a série Ultra Louro de IGORA ROYAL (10-) - Aclaramento de 4-5 tons com a série Louro Especial de IGORA ROYAL (12-)*



*4-5 tons de aclaramento em bases naturais 6 e mais claras.

Essência IGORA ROYAL



IGORA ROYAL

Tons Natural

Os tons Natural de IGORA ROYAL são especialmente concebidos para uma cobertura fiável e duradoura de 100% dos cabelos brancos.

Características:

- 100% de cobertura de cabelos brancos até ao tom 9
- Tons e reflexos de aspeto natural
- Resultados realistas
- Brilho intenso
- Resultados incrivelmente duradouros
- Perfeitamente adequados para misturar com outros tons IGORA ROYAL

Loção Ativadora IGORA ROYAL:

3% 10 Vol., 6% 20 Vol., 9% 30 Vol.

Proporção de mistura: 1:1

Tempo de pose: 30–45 minutos

Conselho de especialista:

Mistura uma parte do tom Natural de IGORA ROYAL com duas partes do tom Fashion de IGORA ROYAL desejado para alcançar uma cobertura de 100%.



Dica de aplicação:

- Para uma cobertura perfeita de 100%, aplica sempre em cabelo seco. Começa a aplicar o produto diretamente na linha do couro cabeludo. Aplica em secções pequenas e usa uma quantidade generosa de produto.

IGORA ROYAL

Tons Natural Extra

Os tons Natural Extra de IGORA ROYAL são especialmente concebidos para oferecer uma cobertura total de cabelos brancos e grisalhos, mesmo em cabelo espesso e grosso.

Características:

- Fornece até 100% de cobertura de cabelos brancos mesmo em cabelos espessos e resistentes à coloração
- Até 25% mais pigmentos do que os tons Natural de IGORA ROYAL
- Tons e matizes de aspeto natural
- Resultados realistas
- Brilho intenso
- Resultados incrivelmente duradouros

Loção Ativadora IGORA ROYAL:

9% 30 Vol.

Nota:

A Loção Ativadora de IGORA ROYAL pode ser usada a 6% 30 Vol. para depositar puramente a coloração no cabelo com mais de 90% de cabelos brancos.

Proporção de mistura: 1:1

Tempo de pose: 30–45 min



Dica de aplicação:

Em cabelo frágil, não apliques na área até 2 cm da linha do couro cabeludo na primeira aplicação. Aplica os Tons Natural Extra de IGORA ROYAL nesta área em último lugar para alcançar uma cobertura uniforme.

IGORA ROYAL

Tons Fashion

Os tons Fashion de IGORA ROYAL são formulados para tons da moda brilhantes, duradouros e com um brilho deslumbrante.

Características:

- Até 70% de cobertura de cabelos brancos
- Tons e reflexos realmente vibrantes
- Resultados realistas
- Brilho intenso
- Resultados incrivelmente duradouros
- Além disso, são todos indicados para misturar com outros tons de IGORA ROYAL

Loção Ativadora IGORA ROYAL:

3% 10 Vol., 6% 20 Vol., 9% 30 Vol.

Proporção de mistura: 1:1

Tempo de pose: 30-45 minutos

Para cobertura de cabelos brancos 0-70%:

Usa o tom Fashion de IGORA ROYAL puro

Para cobertura de cabelos brancos 70-100%:

- Mistura 2:1 com um tom Natural de IGORA ROYAL
- Para cabelo espesso e resistente à coloração, mistura 1:1

Dica de aplicação:

Para tons frios, não apliques na área até 2 cm da linha do couro cabeludo na primeira aplicação. Aplica um tom neutralizante nesta área em último lugar para evitar a pigmentação excessiva.

Aplicação do Sistema Dual:

Para melhores resultados de coloração, recomendamos o Sistema Dual - um método de aplicação profissional que combina a coloração de cabelo permanente para cobrir o recrescimento com uma coloração de cabelo demipermanente nos meios e pontas. Este sistema mantém os meios e as pontas em ótimas condições para resultados de coloração mais vibrantes e duradouros.

- Aplica diretamente no cabelo seco
- Divide o cabelo em secções finas e aplica IGORA ROYAL nas áreas de recrescimento e, em seguida, deixa atuar durante 10-20 minutos
- Finalmente, aplica IGORA VIBRANCE nos meios e pontas e deixa atuar durante mais 10-20 minutos



Sub-gamas

IGORA ROYAL

IGORA ROYAL Absolutes

IGORA ROYAL Absolutes é a marca preferida dos cabeleiros para os seus clientes mais maduros, que oferece:

- Cobertura de 100% de cabelos brancos – mesmo em tons da moda prontos a usar
- A primeira coloração de cabelo com complexo pro-age, silamina e colagénio especificamente formulada para o cuidado de cabelos maduros
- Portefólio único de tons especificamente formulados para embelezar a pele mais madura e, além disso, adicionámos recentemente novas cores à coleção, incluindo tons da moda

Tecnologia específica:

Complexo Pro-Age

O Complexo Pro-Age com silamina e colagénio contém um polímero de cuidado de cadeia longa com uma estrutura semelhante ao velcro que adere à superfície de cada cutícula. A parte superior lisa do polímero cria uma superfície suave e uniforme para uma aparência e toque de cabelo perfeitos com o máximo cobertura e brilho.

Tecnologia de Baixo Odor:

Formulámos a gama de Igora Absolutes com uma base de creme de estrutura oleosa complexa que impede que o amoníaco alcance a superfície - retardando a evaporação e reduzindo o cheiro.

Características:

- Seleção de tons da moda
- Até 100% de cobertura de cabelos brancos
- Até 30% mais pigmentos do que outros tons IGORA ROYAL
- Brilho luminoso
- Resultados incrivelmente duradouros
- Cuidado adicional para cabelo maduro

Loção Ativadora IGORA ROYAL:

9% 30 Vol. para o depósito de cor pura em cabelo com mais de 90% branco, usa a 6% 20 Vol.

Proporção de mistura: 1:1

Tempo de pose: 30-45 minutos



IGORA ROYAL Silver Whites

Silver Whites de IGORA ROYAL são especialmente concebidos para embelezar os tons de cabelos brancos e grisalhos.

Características:

- Realce de baixo compromisso para cabelos brancos e grisalhos
- Cuidado adicional para cabelo maduro
- Todos os tons são intermisturáveis

Utilização dos tons:

- Prata: para 70%-100% de cabelos brancos, em bases 6 e mais claras
- Cinza Platina e Cinza Lilás: para 30%-100% de cabelos brancos, em bases 5 e mais claras
- Cinza Ardósia: para 30%-60% de cabelos brancos, em bases 1-5

Loção Ativadora IGORA ROYAL:

3% 10 Vol.

Proporção de mistura: 1:1

Tempo de pose: até 20 minutos



IGORA ROYAL Highlights

IGORA ROYAL Highlights foi criado para os resultados louros mais frios. Uma gama de tons poderosos de aclaramento com um Complexo TrueLift inovador e Tecnologia Bonding integrada.

Tecnologia Específica:

Complexo TrueLift

A fórmula inovadora combina o Complexo TrueLift único com uma fusão de pigmentos de coloração otimizados e ingredientes de aclaramento, possibilitando uma performance de aclaramento poderosa enquanto contrasta os subtons quentes para resultados de coloração superiores.

Tecnologia Fibre Bond

Integrada diretamente no creme de coloração, a Tecnologia Fibre Bond inovadora protege as pontes no interior da estrutura capilar durante o processo de aclaramento, num único passo simples sem qualquer esforço extra.



Ultra Louro (série 10-)

Com:

- Até 4 níveis de aclaramento
- Neutralização ótima
- Para ser usada em bases 7 a 8

Loção Ativadora IGORA ROYAL:

9% 30 Vol. (até 3 níveis de aclaramento) 12% 40 Vol. (até 4 níveis de aclaramento)

Proporção de mistura: 1:1 (creme de coloração:

Loção Ativadora IGORA ROYAL)

Tempo de Pose: 30–45 minutos

Completa o serviço ao usar Fibreplex No. 2 para criar pontes e proteger a coloração de salão de forma duradoura.

Escolhe o teu objetivo:

Aclaramento máximo e forte neutralização, depois escolhe o tom de aclaramento correspondente. A neutralização mais poderosa irá ser conseguida com 10–21, seguida de 10–1. Para diluir a neutralização ou para um poder de aclaramento puro, usar 10–0.

Dica de especialista:

Na utilização de tons frios, não aplicar na área até 2 cm da linha da cabeça, na primeira aplicação. Aplicar o tom neutralizante na área por último para prevenir a pigmentação em excesso.

Special Blonde (série 12-)

Com:

- Até 5 níveis de aclaramento
- Neutralização ótima
- Para ser usada em bases 6 a 8

Loção Ativadora IGORA ROYAL:

9% 30 Vol. (até 4 níveis de aclaramento) 12% 40 Vol. (até 5 níveis de aclaramento)

Proporção de Mistura: 1:2 (creme de coloração:

Loção Ativadora IGORA ROYAL)

Tempo de Pose: 30–45 minutos

Completa o serviço ao usar Fibreplex No. 2 para criar pontes e proteger a coloração de salão de forma duradoura.

Escolhe o teu objetivo:

Aclaramento máximo e forte neutralização, depois escolhe o tom de aclaramento correspondente. A neutralização mais poderosa irá ser conseguida com 12–21, seguida de 12–2. A neutralização mais suave irá ser conseguida com 12–1. Para diluir a neutralização ou para um poder de aclaramento puro, usar 12–0.

Dicas de Especialista sobre Aclaramento:

Aplicar a coloração em seções pequenas e saturar o cabelo com uma quantidade generosa de produto por todo o cabelo. Quando usas tons frios, mantém pelo menos 2cm da linha do cabelo na primeira aplicação. Aplicar o tom neutralizante na área por último para prevenir a pigmentação em excesso. Deixar de pose no resto da cabeça durante até 15 min, depois continuar com a aplicação na área dos crescimentos e deixar de pose durante mais 30 minutos.

IGORA ROYAL Fashion Lights

Tons da moda e louros radiantes de IGORA ROYAL Fashion Lights com Tecnologia Fibre Bond integrada, especialmente concebidos para técnicas de super aclaramento.

Características:

- Aclaramento e coloração num único passo
- Brilho e luminosidade incríveis
- Até 5 tons de aclaramento
- Contraste intenso mesmo em bases escuras ou com coloração prévia
- A usar em bases 6 e mais escuras

Adequados apenas para aplicação fora do couro cabeludo

Tecnologia especial:

Integrada diretamente no creme de coloração, a revolucionária Tecnologia Fibre Bond protege as pontes no interior da estrutura capilar durante o processo de aclaramento, numa única etapa simples e sem esforço adicional.

Loção Ativadora IGORA ROYAL:

12% 40 Vol.

Proporção de mistura: 1:1

Tempo de pose: 30-45 minutos (45 para bases com coloração prévia)

Completa o serviço com Fibreplex N.º2 para criar pontes e uma proteção de coloração duradoura no salão.



IGORA ROYAL Pastels

IGORA ROYAL Pastels são concebidos para adicionar tons suaves a bases claras, neutralizando eficazmente e personalizando perfeitamente o cabelo louro.

Características:

- Pigmentação translúcida perfeita para personalizar louros e colorir cabelos brancos
- Melhora e refina todos os tons do cabelo louro
- Tons pastel muito subtis
- Neutraliza eficazmente os tons amarelos em cabelos aclarados
- Todos os tons são intermisturáveis
- A usar em bases 9 e mais claras

Loção Ativadora IGORA ROYAL: 3% 10 Vol.

Proporção de mistura: 1:1

Tempo de pose: 5-30 minutos (controlar visualmente!)

Usar IGORA ROYAL Pastels depois do aclaramento:

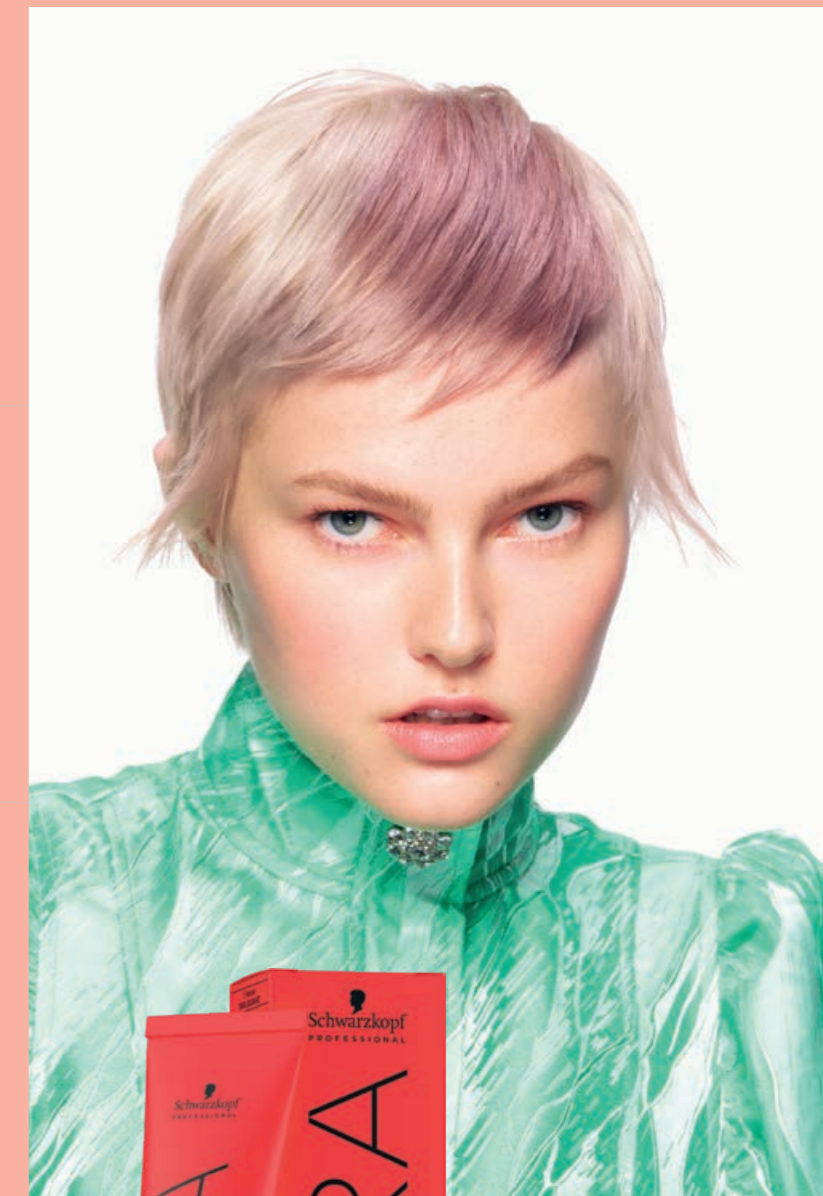
Louro:

Para alcançar o tom correto de um louro perfeito, precisas de decidir a direção de tom e o resultado final desejado no início do processo de aclaramento, uma vez que só é possível adaptar o nível de aclaramento e neutralização bem como escolher o tonalizante correto antes de começares.

A chave para os melhores resultados louros está em equilibrar o nível de pH da superfície capilar imediatamente após o processo de pré-aclaramento. Isto interrompe o processo químico de imediato e sela as cutículas do cabelo - criando uma base uniforme para aplicar o tonalizante. Deixa o tonalizante atuar de acordo com as instruções, depois enxagua e seca. Aplica o tom Pastel escolhido no cabelo seco.

Conselho de especialista:

Se estás a usar estes tons para neutralizar cabelo naturalmente claro ou pré-aclarado, inicia a aplicação primeiro nas áreas mais quentes e deixa atuar durante 5-10 minutos. Em seguida, continua a aplicar no cabelo restante antes de deixares atuar durante mais 5-10 minutos (mais uma vez, controla visualmente).



IGORA ROYAL Neutralizantes, Extratos, Pastelfier e Boosters

A gama técnica de IGORA Royal consiste em aditivos que podem ser combinados com os tons IGORA ROYAL para potenciar, alterar ou neutralizar direções de tom e para resultados de coloração criativos e personalizados.

IGORA ROYAL Neutralizantes 0-11, 0-22, 0-33

Características:

- Fornecem direções de tom frias
- Mistura com o tom pretendido para neutralizar qualquer tom quente indesejado

Mistura:

- Neutralização em bases 8 e 9: adiciona até 5% do creme de coloração
- Neutralização em bases 6 e 7: adiciona até 15% do creme de coloração
- Neutralização em bases 1 a 5: adiciona até 25% do creme de coloração

Nota:

Ao adicionar um Neutralizante, Extrato, Pastelfier ou Booster à fórmula de coloração, precisas de aumentar a quantidade de Loção Ativadora IGORA ROYAL em conformidade.

Exemplo:

60ml 6-0 + 9ml 0-22 + 69ml de Loção
Ativadora IGORA ROYAL

IGORA ROYAL Boosters 0-55, 0-77, 0-88, 0-89, 0-99

Características:

- Potenciam tons moda em todos os níveis de intensidade
- Trabalham com todos os nossos tons IGORA ROYAL

Mistura:

- O teu booster consistirá em até 50% do creme de coloração da tua fórmula
- Adicionar demasiado booster irá reduzir a cobertura, por isso certifica-te que ajustas a quantidade de coloração e a forma de aplicação em conformidade

Nota:

Quando adicionas um Booster ao tom IGORA ROYAL escolhido, a quantidade de loção ativadora deve ser aumentada proporcionalmente para manter a profundidade desejada.

Exemplo:

60ml 7-77 + 15ml 0-77 + 75ml de Loção Ativadora IGORA ROYAL*

IGORA ROYAL Extrato E-1

Se queres refrescar algum dos tons desejados de IGORA ROYAL, basta adicionar o extrato cendré.

Proporção de mistura:

Em bases 8-7

Mistura 2:1 do tom IGORA ROYAL com o E-1

Em bases 6-5

Mistura 1:1 do tom IGORA ROYAL com o E-1

Em bases 4 e mais escuras

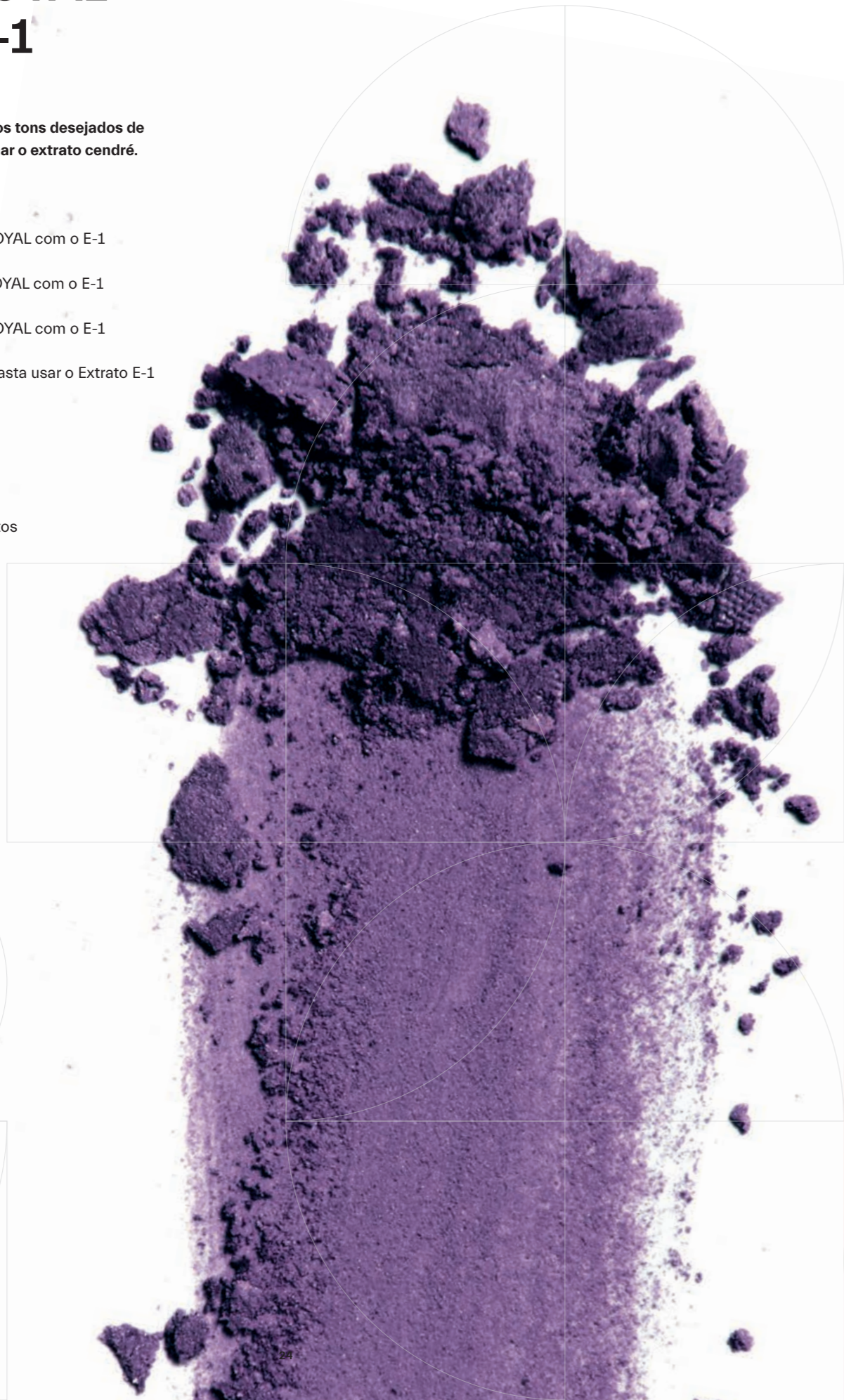
Mistura 1:2 do tom IGORA ROYAL com o E-1

Para resultados extra frios, basta usar o Extrato E-1 puro.

Loção ativadora: 3% 10 Vol.

Proporção de mistura: 1:1

Tempo de pose: 30-45 minutos



IGORA ROYAL Pastelfier

O Pastelfier de IGORA ROYAL é uma fórmula super inteligente criada para reduzir a concentração de pigmentos em tons altamente pigmentados para tons discretos e pastéis suaves. Além disso, oferece um poder aclarante adicional e neutralização de tons quentes subjacentes.

Proporção de mistura:

Em bases 8-9

1 parte de creme de coloração + até 2 partes de Pastelfier

Em bases 5-7

1 parte de creme de coloração + até 4 partes de Pastelfier

Em bases 3-4

1 parte de creme de coloração + até 6 partes de Pastelfier

Loção ativadora: de acordo com as instruções do creme de coloração base usado

Tempo de pose: 30-45 min.

IGORA ROYAL Diluidor 0-00

O Diluidor de IGORA ROYAL reduz a concentração de pigmentos em tons altamente pigmentados e permite-te criar tons Pastel ainda mais suaves.

Proporção de mistura:

Adiciona até 50% do creme de coloração usado ao acrescentar 0-00 na fórmula de coloração.

Aumenta a quantidade de loção ativadora proporcionalmente.

Nota:

Quando adicionas o Diluidor ao teu tom IGORA ROYAL escolhido, a quantidade de loção ativadora deve ser aumentada proporcionalmente para manter a profundidade desejada.

Exemplo: 20ml 6-88 + 20ml 0-00 + 40ml de Loção Ativadora IGORA ROYAL

Coloração de Sucesso

Consulta de Coloração

Para garantir um serviço de coloração bem-sucedido, é fundamental entender completamente o que o cliente realmente deseja. Aqui irás explorar os pontos essenciais que devem ser tidos em consideração numa consulta de coloração ideal, permitindo a escolha do tom certo para o teu cliente.

Atualmente, a coloração do cabelo é fundamental para o cabeleireiro: já não se trata apenas de cobrir cabelos brancos, mas sim de criar verdadeiras afirmações de moda. A nova coloração capta a imaginação e sugere uma personalidade confiante. Como cada cliente é único, a escolha de uma nova cor de cabelo é uma questão muito pessoal. Cada cliente quer parecer e sentir-se bem, por isso encontrar o tom e o tratamento corretos é a base para um negócio de coloração de sucesso.

DIAGNÓSTICO

Um diagnóstico preciso do cabelo do cliente é essencial. Um erro de avaliação nesta fase significa que o resultado final pode não ser o que o cliente esperava. Embora seja possível ajustar a direção de tom posteriormente ou até mesmo corrigir o resultado completo da coloração, o dano real terá impacto na confiança do cliente.

Em alguns casos, pode ser imediatamente óbvio que um cliente tem cabelo natural, virgem ou com coloração prévia. Contudo, em muitos casos, isto pode não ser tão simples quanto parece. Em particular, porque um cliente pode ter adicionado recentemente um tom natural. Portanto, olha sempre para a zona das raízes primeiro para identificar o recrescimento.



Cor de Cabelo Natural

Antes de analisar o cabelo para determinar a cor natural, é bom lembrar que podem existir dois tons diferentes, um atrás e outro - mais óbvio para o cliente - na frente. Estes podem variar facilmente até dois níveis. Uma vez que o cliente deteta principalmente a cor da frente, a tua recomendação de coloração deve refletir isso, especialmente ao cobrir cabelos brancos ou aclarar.

Para determinar a profundidade e tom exatos da cor, usa as mechas de cabelo da tabela ou carta de cor IGORA ROYAL, que permite avaliar o pigmento natural presente no cabelo e fornece também uma boa análise dos pigmentos subjacentes.

COLORAÇÕES ANTERIORES

Determina se um cliente realizou uma coloração permanente ou descoloração anteriormente. Isto vai influenciar a decisão sobre se é necessário ou não realizar outro processo de coloração. Se o cabelo é poroso, vai absorver mais cor e o resultado pode ficar mais escuro do que o necessário.

PERCENTAGEM DE CABELOS BRANCOS

Muitas pessoas optam pela coloração para cobrir cabelos brancos. Mesmo que esta não seja a razão principal, a percentagem de cabelos brancos deve influenciar a escolha de produtos. Poderão ser necessárias misturas de tons diferentes para cobrir uniformemente percentagens distintas de cabelos brancos numa cabeça. Para uma avaliação exata desta percentagem, utiliza o seletor de cabelos brancos.

DIÂMETRO DO CABELO

Os produtos de coloração capilar atuam ao depositar pigmentos no interior ou sobre a haste do cabelo. Quanto mais pigmentos são depositados, mais escuro é o tom. Com a mesma receita de coloração, o cabelo fino será processado para uma cor mais escura, enquanto a mesma quantidade de pigmentos em cabelos muito espessos pode criar um resultado mais claro e translúcido do que o necessário. Para atingir a cor desejada em bases diferentes, é necessária uma quantidade diferente de pigmento.

NOTA

Cabelo fino:

Escolhe um tom com um nível mais claro do que o tom desejado

Cabelo normal:

Escolhe diretamente o tom desejado

Cabelo grosso:

Escolhe um tom com um nível mais escuro do que o tom desejado

Conselhos Especializados para a Coloração de Cabelo

Embora qualquer cabeleireiro possa obter excelentes resultados de coloração, há alturas em que os resultados não são perfeitos. Em cada caso, é essencial entender o motivo da falha para evitar erros futuros. Pintar o cabelo não é um mistério. Existem boas razões técnicas para cada etapa do processo e soluções para todos os desafios de coloração.

COLORAÇÃO NEUTRALIZANTE

Os tons indesejados aparecem frequentemente ao aclarar o cabelo para um nível mais alto. Isto é particularmente visível ao aclarar cabelos escuros, pois contém uma quantidade maior de feomelanina.

A feomelanina é resistente ao aclaramento de mais de 4 níveis e, portanto, é frequentemente necessário um processo de descoloração. Ao aclarar, o tamanho da feomelanina é reduzido, mudando de vermelho para laranja e depois para amarelo antes de finalmente se dissolver.

Devido ao facto de as eumelaninas castanhas e pretas se dissolverem mais rapidamente, a feomelanina aparece mais fortemente nas fases finais do processo de aclaramento. Isto às vezes cria tons quentes indesejados. Portanto, obter a proporção de mistura e o tempo de pose corretos é crucial para obter um resultado preciso. Os tons neutralizantes específicos ou produtos de tonalização são especialmente úteis. Podem surgir outros exemplos de tons indesejados através da escolhas de cores incorretas. Esta mudança no tom corresponde à teoria do círculo de cores, permitindo que vejas claramente como quaisquer duas cores se combinam para formar uma nova cor.

CORREÇÃO DE COR

Há dois fatores importantes a considerar quando se torna necessária ou é solicitada uma correção de cor. A primeira é como lidar com o cliente. Isto deve implicar um processo de análise mais extensivo do cliente. A segunda é como obter a coloração desejada.

1. Esquece a escuridão, ilumina o cabelo
2. Altera ou elimina as direções de tom indesejadas

Antes de prosseguir com uma correção de cor, é importante analisar a base e a condição existente do cabelo. Se o cliente já pintou o cabelo no salão antes, os resultados anteriores estarão na tua ficha. Isto deve servir de base para uma nova consulta.

PRÉ-PIGMENTAÇÃO

Colorir o cabelo de volta ao tom natural ou mais escuro depois de ter sido pré-aclarado, aclarado ou super aclarado está associado aos seguintes desafios que podem afetar um resultado de coloração correto e uniforme:

- O cabelo é poroso junto às pontas

Esta pode ser a razão pela qual os pequenos pigmentos vermelho-alaranjados da coloração saem mais rapidamente da haste do cabelo, enquanto pigmentos frios são absorvidos pelo cabelo poroso, deixando-o com uma aparência escura, mate, turva ou, no pior dos casos, verde.

- A base é muito clara para suportar o resultado de coloração escuro

Isto vai originar um resultado mais claro e pálido do que o desejado, deixando o cabelo transparente e desbotado. Para obter o resultado de coloração desejado, precisas de colocar os pigmentos contributivos novamente no cabelo antes de aplicar o tom desejada.

Como realizar uma pré-pigmentação:

- Aplica o tom semipermanente escolhido nas áreas relevantes (cabelo mais claro e poroso)
- O cabelo deve estar seco ou ligeiramente húmido
- Aplica a coloração permanente desejada por cima do cabelo pré-pigmentado e deixa atuar durante 30-45 min
- Dependendo do estado do cabelo e para evitar um resultado final escuro, escolhe um tom 1 nível mais claro ou com o mesmo nível do que a coloração desejada
- Se o resultado final for mais escuro do que 2 níveis, por favor, usa a mistura de proporção: 2 partes do tom fashion e 1 parte do tom natural
- Por favor, usa sempre produtos semipermanentes para a pré-pigmentação

CONSELHOS ESPECIALIZADOS PARA LOUROS

O que esperam os clientes louros de hoje?

- Os clientes procuram cabeleireiros que sejam consultores de beleza, que criem o seu louro perfeito e realcem as características pessoais
- Os clientes com cabelo louro são mais cautelosos com a saúde do seu cabelo e os cabeleireiros devem ter este fator em consideração durante a consulta
- Os clientes louros querem manter o seu cabelo bonito pelo maior tempo possível

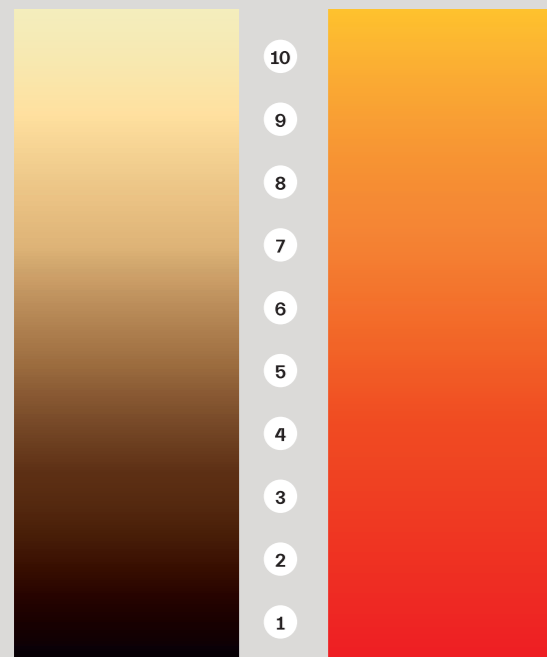
O louro é uma área que requer um conjunto de habilidades de nível superior e competências técnicas especiais.

O fator crucial - e a diferença em relação a qualquer outro serviço de coloração - com os cabelos loiros é que o tom desejado não pode ser escolhido de forma habitual. As mechas na carta de cor não mostram um resultado final e devem ser consideradas apenas como uma referência para o resultado final.

Uma boa comunicação e consulta são a chave para um serviço louro bem-sucedido.

A base de cabelo existente e o resultado de coloração desejado decidirão se é possível obter a cor desejada numa única etapa ou se é necessária uma segunda etapa.

A lista de verificação a seguir ajudar-te-há na navegação e na localização do produto, tom e intensidade da loção ativadora adequados para obter o resultado de coloração desejado.



Eumelanina

Feomelanina

Nível desejado:

- 7 a 9
- 5 a 6
- 1 a 4

Direções de tom adequadas:

- Dourado
- Acobreado
- Vermelho

IGORA VIBRANCE



IGORA VIBRANCE é uma coloração de cabelo demipermanente hidratante de última geração. A sua capacidade de se transformar numa fórmula cremosa ou em gel oferece-te inúmeras opções para satisfazer cada cliente.

Aplicação com frasco:

Serviços rápidos e fáceis na zona de lavagem, perfeito para usar em combinação com o Gel Ativador a 1,9% 6 Vol.

Aplicação com taça e trincha:

Para aplicações precisas, perfeito para usar em combinação com a Loção Ativadora 1, a 9% 6 Vol. ou a 4% 13 Vol.

Lista de verificação	Porquê...
1. Avalia a profundidade e a direção de tom do cabelo do cliente	Quanto mais escuro o cabelo, mais pigmentos laranja-avermelhados precisam de ser neutralizados. Ajuda a escolher a direção de tom correta do tom.
2. Escolhe o produto correto	Importante para a neutralização de tons quentes indesejados e rendimento do aclaramento (Descolorante ou Highlifts)
3. Escolhe a intensidade correta da Loção Ativadora	Para alcançar o nível de aclaramento desejado
4. Antes de tonalizar: Avalia a profundidade e a direção de tom do resultado do aclaramento	Para alcançar o nível desejado de aclaramento e a neutralização/tonalização perfeita
5. Tempo de pose	Por favor, permite sempre o tempo de pose máximo sem usar calor

Informação importante	IGORA ROYAL Highlifts	IGORA VARIO Blond
Utilização em bases naturais	Sim, bases 6 a 8	Sim, todas as bases
Utilização em cabelo com coloração prévia	Não	Sim
Níveis de aclaramento alcançados	Até 5	Até 8
Proporção de mistura	1:1 ou 1:2	1:2
Tempo de pose	30-45 minutos	Até 45 minutos

CHROMA ID



CHROMA ID é um sistema de coloração semipermanente de mistura e tonalização com tecnologia bonding integrada. É concebida para tons subtis a arrojados e oferece 100% de flexibilidade de coloração sem danificar o cabelo.

Refresca: intensifica e refresca tons desvanecidos

Neutraliza: adiciona tons frios a todos os cabelos louros









Sê Ousado: incentiva os teus clientes a experimentar e descobrir novas cores sem compromisso

Personaliza: todos os tons são intermisturáveis e oferecem um resultado personalizado no salão e uma excelente solução de manutenção em casa para os teus clientes

Oportunidades e Otimização do Serviço de Coloração

Um serviço de coloração não é sobre produtos individuais, mas sobre o look completo. Deve criar uma experiência distinta para o cliente, bem como valor para o salão. Otimiza o teu serviço de coloração, incluindo os Potenciadores de Coloração da Schwarzkopf Professional em todos os cenários de salão apresentados para um ótimo resultado de coloração:

CABEÇA INTEIRA PRIMEIRA VEZ
 RECRESCIMENTO E ATUALIZAÇÃO DOS MEIOS E PONTAS
 APLICAÇÃO DUAL
 MADEIXAS OU BALAYAGE COM ALUMÍNIOS
 COLORAÇÃO ACLARANTE
 ACLARAMENTO E ILUMINAÇÃO SEGUIDA DE TONS PASTEL
 PRÉ-PIGMENTAÇÃO
 CORREÇÃO DE COR

PASSO 1 Cria a base perfeita antes da coloração		BOND ENFORCING COLOR REMOVER Permite a remoção da acumulação de coloração artificial, mantendo a integridade do cabelo.																		
		HAIR PRIMER Equilibra a haste do cabelo e fortalece ainda mais a fibra capilar. Ajuda a neutralizar impurezas e iões metálicos e a evitar desigualdades nas colorações subsequentes.																		
PASSO 2 Protege o cabelo, o couro cabeludo e a pele durante a coloração		FIBREPLEX NO1 Reforça as pontes capilares internas.																		
		SCALP PROTECT Protege o couro cabeludo contra a irritação durante o serviço de coloração e aclaramento sem comprometer o rendimento.																		
		SKIN PROTECT Previne as manchas e a irritação da pele na linha do couro cabeludo.																		
PASSO 3 Sela o cabelo após a coloração para um resultado de coloração perfeito e duradouro		STAIN REMOVER Remove as manchas na pele após o tratamento de coloração.																		
		HAIR SEALER Neutraliza, regenera o cabelo e suaviza a fibra capilar após cada serviço de coloração. Fixa os pigmentos de cor para impedir o desvanecimento e a alteração da mesma. Ajuda a parar o processo oxidativo.																		
		FIBREPLEX NO2 Estabiliza as pontes reforçadas pelo Booster Fibreplex N1 Bond.																		

Portefólio Igora Royal Core

Naturais			Cendrés e Frios				Beges		Dourados		Chocolates				Vermelhos			
-0	-00	-1	-11/-12/-13	-16/-19	-21/-22	-24/-29/-33	-4	-42	-48 /46	-5/-55	-6	-63	-65	-68	-7/-77	-67/-76	-84/-88	-98/99
9-0	9-00	9-1				9-24	9-4	9-42	9- 48	9-55					9-7	9-67		9-98
8-0	8-00	8-1	8-11	8-19	8-21		8-4		8- 46				8-65		8-77		8-84	
7-0	7-00	7-1			7-21	7-24	7-4	7-42	7- 48	7-55			7-65		7-77	7-76		
6-0	6-00	6-1	6-12	6-16		6-29	6-4		6- 46		6-6	6-63		6-68	6-77		6-88	6-99
5-0	5-00	5-1	5-13	5-16	5-21		5-4				5-6		5-65		5-7		5-88	5-99
4-0						4-33			4- 46		4-6	4-63		4-68			4-88	4-99
3-0				3-19	3-22								3-65	3-68				
1-0		1-1																

Portefólio Igora Royal Highlifts, Absolutes, Silver Whites, Fashion Lights

Absolutes						Highlifts & Pastels			Especialidades				
-01/-10/ -149	-40/-450/ -460/-570	-50/-560	-60	-70/-710	-80	10-	12-	9,5-	Silver Whites	Booster	Booster/ Neutralizante	Fashion Lights	
9-140	9-40	9-50	9-60			10-0	12-0	9,5-1	Prat eado	0-55	0-11	L-00	
8-01	9-460	9-560	8-60	7-710		10-1	12-1	9,5-22	Cinza- claro	0-77	0-22	L-44	
8-140	9-470	8-50	7-60	7-70		10-19	12-19	9,5-31	Lilás- cinza	0-88	0-33	L-77	
7-140	7-450	7-50	6-60	6-70	6-80	10-21	12-2	9,5-4	Cinza- ardósia	0-89	E-1	L-88	
7-10	7-460	7-560	5-60		5-80	10-4	12-21	9,5-49		0-99	Pastelfier	L-89	
	7-470	6-50	4-60			10-49	12-49	9,5-29			0-00		
	6-460	5-50											



Be the colorist you want to be.

Sei der Colorist der Du sein willst.

Soyez le Coloriste que vous rêvez d'être. Sii il colorista che vuoi essere.

Ben de colorist die je wilt zijn. Soyez le Coloriste que vous rêvez d'être.

Sii il colorista che vuoi essere.

Ole juuri se värjäjä, joka haluat olla.

Να είσαι ο colorist που θέλεις εσύ.

Bud'ťe koloristou, jakým jste si vždy přáli být. Bud'ťe koloristom, akým ste si vždy priali byť.

Légy a Colorist aki lenni szeretnél.

Bądź kolorystą takim, jakim chcesz być. Budite kolorist kakav želite biti.

Tapk koloristu, kuriuo svajoji būti. Esi tāds krāsu eksperts, kāds vēlies būt.

Budite kolorist kakav želite biti. Tapk koloristu, kuriuo svajoji būti.

Будьте Колористом, яким мрієте бути.

Бъдете Колориста, който желаете.

Будьте Колористом, которым хотите быть. Sê o colorista que queres ser.

Bądź kolorystą, jakim chcesz być.

IGORA ROYAL.