

# IGORA ROYAL ABSOLUTES

## INSTRUÇÕES DE UTILIZAÇÃO



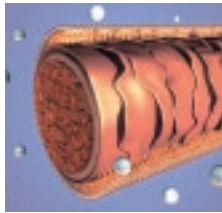
IGORA ROYAL ABSOLUTES RESPONDE DE FORMA ÚNICA ÀS DIVERSAS NECESSIDADES DE COBERTURA QUE OS CLIENTES COM BRANCOS PROCURAM

- 100% de cobertura com intensidade total da moda
- A mesma cobertura também em cabelo espesso e resistente
- Portefólio de coloração completo que satisfaz todas as necessidades de cobertura
- Cuidado extra para o cabelo maduro com o Complexo Pro-Age com siliamina e colagénio integrado
- Brilho excelente e resultados duradouros
- Forte redução do odor a amoníaco devido à Tecnologia de Baixo Odor

## SEIS NOVOS TONS MODA

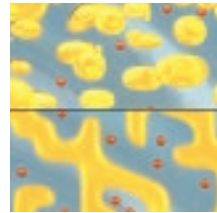


## TECNOLOGIA



### TECNOLOGIA COMPLEXO PRO-AGE

O Complexo Pro-Ae com siliamina e colagénio contém uma longa cadeia de polímeros de cuidado com uma coluna parecida ao Velcro que adere à superfície da cutícula. A parte superior suave do polímero cria uma superfície lisa e uniforme para um look e toque de cabelo perfeito com máximo brilho e tonalização.



### TECNOLOGIA DE BAIXO ODOR

Para uma experiência de coloração mais agradável. O cheiro característico é causado pela evaporação da água do amoníaco para o ar. A estrutura oleosa tipo labirinto da base do creme bloqueia o caminho para o amoníaco ir até à superfície, forçando-o a navegar à volta do óleo. Este fenómeno atrasa a evaporação e reduz significativamente o odor.

## SISTEMA NUMÉRICO DE COLORAÇÃO

PROFUNDIDADE DO TOM	DIREÇÃO DE TOM	COMBINAÇÃO
	-0 natural	O sistema é baseado numa combinação de 4 números.
1- preto	-1 cendré	<b>0 NÚMERO ANTES DO HÍFEN (6-460)</b>
	-2 cinza	<b>0(S) NÚMERO(S) SEGUINTE(S) AO HÍFEN (6-460)</b>
3- castanho escuro	-3 mate	Indica a profundidade do tom.
4- castanho médio	-4 bege	O primeiro número após o hífen mostra o tom maior. O segundo número após o hífen mostra o tom menor ou o número zero indica um tom natural para cobertura de brancos.
5- castanho claro	-5 dourado	O terceiro número zero após o hífen indica o tom natural para cobertura de brancos.
6- louro escuro	-6 chocolate	
7- louro médio	-7 cobre	
8- louro claro	-8 vermelho	
9- louro extra claro	-9 violeta	

*Together. A passion for hair.*

## USO DA LOÇÃO ATIVADORA

9% 30 VOL. LOÇÃO ATIVADORA  
IGORA ROYAL:

- Para cobertura de cabelo branco e homogeneização de até 90% de cabelo branco
- Até 3 níveis de aclaramento

6% 20 VOL. LOÇÃO ATIVADORA  
IGORA ROYAL:

- Para um depósito de coloração puro em mais de 90% de cabelo branco

## TEMPO DE POSE



30 - 45 min.

## MISTURA

60 ml Creme de Coloração  
IGORA ROYAL ABSOLUTES

**1:1**

60 ml IGORA ROYAL  
Loção Ativadora

## APLICAÇÃO

Para proteger o a linha do cabelo, utilizar também o Creme de Proteção IGORA. Aplicar em cabelo seco, não lavado.



### APLICAÇÃO RECRESCEMENTOS

- Aplicar IGORA ROYAL Absolutes só na área de recrescimentos, em seções finas.
- Deixar de pose durante 30-45 minutos.



### APLICAÇÃO DUAL

A aplicação dual é um método de aplicação profissional que combina a coloração permanente para a área de recrescimentos com a coloração demi ou semi-permanente para os meios e pontas. O sistema mantém os comprimentos e pontas numa condição perfeita para um brilho intenso e um toque suave.

- Aplicar IGORA ROYAL Absolutes só na área de recrescimentos, em seções finas. Deixar de pose durante 30-45 minutos.
- Após 15-20 minutos (dependendo do tempo de pose do produto usado), aplicar o tom IGORA VIBRANCE correspondente ou Chroma ID aos meios e pontas.

## SELEÇÃO IGORA VIBRANCE VS. CHROMA ID



### IGORA VIBRANCE

Para resultados de coloração uniformes, com performance de 50% de cobertura, e para uma duração de até 25 lavagens.

**Tempo de pose:** 15-20 minutos.



### CHROMA ID

Para refescamentos, refinamentos de coloração rápidos e suaves, cuidado adicional e suavidade enquanto mantém os reflexos claros e escuros naturais.

**Tempo de pose:** Até 10 min.

Aplicar sempre em cabelo seco com toalha.

## KIT DE EXPERT IGORA ROYAL

O Kit de Expert IGORA ROYAL oferece o apoio profissional de A a Z que precisas para criar colorações magníficas e conseguir serviços de coloração perfeitos. Para informações mais detalhadas sobre o produto e instruções de uso, consultar as instruções de uso de IGORA ROYAL.