

MANUAL DE SERVIÇOS



Schwarzkopf
PROFESSIONAL



FOR EVERY YOU.



PRINCIPAIS SERVIÇOS HAIR BY SCHWARZKOPFPRO

A Schwarzkopf Professional colaborou com artistas talentosos do mundo inteiro para partilhar os serviços e as técnicas que os distinguem, desde estilos prontos a aplicar no salão a looks arrojados e criativos. A nossa missão é dar poder aos artistas do mundo inteiro, ao celebrar a diversidade de competências e conhecimentos e inspirar a criatividade e a inovação.



CONTRAST BLONDE

Serviço Contrast Blonde para quem procura um visual arrojado e vanguardista que combina sem esforço madeixas vibrantes, tipo banda, com tons de base profundos e ricos.

CURLY POP

O serviço Curly Pop melhora a textura natural do cabelo com profundidade e dimensão, ao serem adicionadas madeixas ricas e multidimensionais e ao preservar o padrão dos caracóis.



EMBRACE GREY

Destaca e realça o cabelo grisalho natural dos teus clientes com um look elegante e que requer pouca manutenção, graças ao serviço Embrace Grey.

OS NOSSOS CRIADORES



PATRICIA NICOLE
@paintedhair



SHY + FLO
@shyandflo



BRENDNETTA ASHLEY
@edgybgirl

DAMOS PODER AOS ARTISTAS DO MUNDO INTEIRO



NICK IRWIN
@nickirwinhair



JAVIER DIAZ
@javierdiaz_hairstyle



LISA FARRALL
@lisafarrall



TONY TSAI
@tonytony1226



JACK MARTIN
@jackmartincolourist



REEMA JABER
@hairbyreema



LESLEY JENNISON
@lesleyjennison



Coloração por
PATRICIA NICOLE



Apresentei a minha técnica de madeixas tipo banda, que é, essencialmente, uma forma de colocar as pratas que imita a coloração do cabelo. Utilizei as novas tonalidades IGORA VIBRANCE para melhorar, equilibrar e neutralizar o cabelo.

”

COMO CONSEGUIR ESTE LOOK

ANTES



PASSO 01
Divide o cabelo em T.



PASSO 02
Pega numa divisão diagonal do cabelo na parte de trás, em torno da linha capilar, e ripa-a suavemente. Aplica o decolorante selecionado das raízes até às pontas na prata. Repete em toda a linha capilar..



PASSO 03
Pega em divisões horizontais a meio da coroa e repete a técnica de ripagem e aplicação.



PASSO 04
Continua pela linha capilar da frente. Deixa atuar durante até 45 minutos e, em seguida, prossegue com o processo de cuidado pós-aclaramento.



PASSO 05
TONALIZAÇÃO: Cria uma secção em T e, em seguida, faz separações horizontais começando pela parte de trás. Aplica pequenas quantidades da cor 1 nas raízes com a taça e a escova.



PASSO 06
Aplica a cor 2 num padrão de ziguezague ao longo do fio de cabelo, garantindo uma distribuição uniforme até ao meio e pontas utilizando o frasco de aplicação. Deixa atuar durante até 20 minutos e, em seguida, prossegue com o tratamento pós-coloração.



CORES UTILIZADAS

PRÉ-ACLARADOR: BLONDME Descoloração Premium 9+ + BLONDME Loção Ativadora Premium 6% | 20 VOL. (1:1,5)

COR 1 (raízes): IGORA VIBRANCE 5-0 + IGORA VIBRANCE Loção Ativadora 4% | 13 VOL. (1:1)

ou se for necessária uma cobertura de cabelos brancos: IGORA ROYAL 5-0 + IGORA ROYAL Loção Ativadora 6% | 20 VOL. (1:1)

COR 2 (meio e pontas): IGORA VIBRANCE 9,5-24 + IGORA VIBRANCE Loção Ativadora 4% (1:1)

Styling por
JAVIER DIAZ



DICA DE STYLING

A linha de styling Schwarzkopf Professional é mesmo muito extensa. Penso que foi criada para todos os tipos de cabelo, para todos os acabamentos com textura, e que, sem dúvida, torna o meu trabalho mais fácil, permitindo-me conseguir resultados perfeitos de styling.

”

CURLY POP



Utilizo um método dimensional com pratas para cabelo texturado. Apliquei estrategicamente três fórmulas complementares, sobrepondo-as para melhorar a textura natural e criar um efeito multidimensional. As alterações subtis no tom refletem o brilho e a definição, criando um resultado absolutamente perfeito e cuidado.



Look criado por
REEMA JABER



ANTES



PASSO 01

Faz uma risca de perfil e, em seguida, separa a secção traseira da parte de cima da cabeça para trás das orelhas. Em seguida, separa a zona da franja.



PASSO 03

Continua com a mesma técnica, alternando entre o pré-aclarador e a cor 1. Aplica nos lados e na zona da franja.



PASSO 05

Aplica a cor 2 entre as pratas, aos fios de cabelo mais claros. Deixa atuar durante até 45 minutos e, em seguida, prossegue com o processo de cuidado pós-aclaramento.

COMO CONSEGUIR ESTE LOOK

DICA PROFISSIONAL:
Se pretenderes mais intensidade de cor, usa IGORA ROYAL vs. IGORA ZERO AMM



CORES UTILIZADAS

PRÉ-ACLARADOR: BLONDME Descoloração Premium 9+ + BLONDME Loção Ativadora Premium 2% | 7 VOL. (1:1,5)

COR 1 (aclaramento e coloração): IGORA ROYAL Fashion Lights L-44 + IGORA ROYAL Loção Ativadora 6% | 20 VOL. (1:1)*

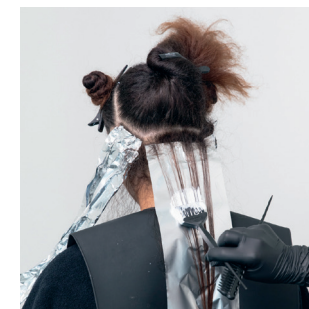
COR 2: IGORA ZERO AMM 5-0 + IGORA ZERO AMM 5-5 (1:1) + IGORA ROYAL Loção Ativadora 3% | 10 VOL. (1:1)

COR 3 (raiz sombreada): IGORA VIBRANCE 4-46 + IGORA VIBRANCE Loção Ativadora 1.9% | 6 VOL. (1:1)

COR 4 (meio): IGORA VIBRANCE 7-77 IGORA + VIBRANCE 7-55 (1:1) + IGORA VIBRANCE Loção Ativadora 1.9% | 6 VOL. (1:1)

DICA DE STYLING

Para o styling, usei OSIS Bounty Balm como base para conseguir hidratação e um efeito macio, seguido de OSIS Tippy Twirl para manter o penteado.



PASSO 02

Começa na linha capilar de trás, pega numa divisão de cabelo e cria madeixas grandes. Ripa suavemente em direção às raízes e aplique a descoloração selecionado nas pratas.



PASSO 04

Continua a trabalhar para cima e na horizontal, repetindo a mesma técnica.



PASSO 06

TONALIZAÇÃO: Cria uma secção em T e aplica a cor 3 numa área de raiz grande com uma taça e escova, para criar um efeito de raiz sombreada.



PASSO 07

Aplica a cor 4 no meio e nas pontas com um aplicador de frasco. Deixa atuar durante até 20 minutos e aplica o tratamento de pós-coloração selecionado.



*IGORA ROYAL Fashion Lights foi concebido para utilização com 12% | 40 VOL. para conseguir até 5 níveis de aclaramento em cabelo natural ou com coloração. Podes conseguir menos aclaramento com loções ativadoras menos potentes.

COMO CONSEGUIR ESTE LOOK



CORES UTILIZADAS

PRÉ-ACLARADOR: BLONDME
Descoloração de Argila + BLONDME
Loção Ativadora Premium 6% | 20 VOL.
(1:1,5)

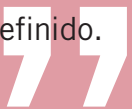
COLORAÇÃO: IGORA VIBRANCE 8-46
+ 9-1 (1:1) + IGORA VIBRANCE Loção
Ativadora 4% | 13 VOL. (1:1)

Look criado por
BRENDNETTA ASHLEY



STYLING TIP

Usei o OSiS Bounty Balm para a definição. Depois, apliquei a The Mousse da Session Label para conseguir um padrão encaracolado bem definido.



ANTES



PASSO 01
Divide o cabelo em 5 partes iguais a partir da coroa. Em seguida, subdivide a parte de trás na horizontal, de orelha a orelha.



PASSO 02
Utilizando uma técnica de mão livre, escolhe fios do tamanho de um caracol e aplica o aclarador selecionado com a ajuda de uma tábua.



PASSO 03
Continua da mesma forma em torno das 4 secções restantes. Deixa atuar durante até 45 minutos. Em seguida, aplica o serviço de pós-aclaramento.

PASSO 04
TONALIZAÇÃO: Divide o cabelo em 4 quadrantes e, em seguida, aplica o tonalizante com uma taça e uma escova, trabalhando na horizontalmente no cabelo pré-aclarado. Deixa atuar durante até 20 minutos e, em seguida, aplica o tratamento pós-coloração.



O posicionamento único da coloração oferece um brilho natural que se mistura à medida que o cabelo cresce. É subtil, mas complementa a cor natural do cabelo.



EMBRACE GREY



Coloração por
JACK MARTIN



Esta abordagem assegurou uma combinação perfeita entre cabelo natural e cabelo com coloração, criando uma transição harmoniosa.

”



ANTES



PASSO 01

Cria uma secção em forma de U e isola a percentagem mais elevada de cabelos brancos à volta da linha capilar. Pega numa secção horizontal acima do osso occipital e separa-a de orelha a orelha.



PASSO 03

Repete a mesma técnica em ambos os lados.



PASSO 05

Aplica a cor 1 à coloração ou madeixas anteriores para corresponder à cor natural da base, entre as pratas. Deixa atuar durante até 45 minutos para a descoloração e 30 minutos para a coloração. Em seguida, aplica o processo de cuidado pós-aclaramento.

COMO CONSEGUIR ESTE LOOK



CORES UTILIZADAS

PRÉ-ACLARADORES:

1. Aplicado a cabelo com coloração
BLONDME Descoloração Premium 9+ + BLONDME Loção Ativadora Premium 6% | 20 VOL. (1:1,5)

2. Aplicado a cabelo branco e mais claro
BLONDME Descoloração Premium 9+ + BLONDME Loção Ativadora Premium 2% | 7 VOL. (1:1,5)

COR 1: IGORA ROYAL 7-42 + IGORA ROYAL 7-1 (3:1) + IGORA ROYAL Loção Ativadora 3% | 10 VOL. (1:1)

COR 2: IGORA VIBRANCE 9,5-1 + 9,5-21 (1:1) + IGORA VIBRANCE Gel Ativador 1.9% | 6 VOL. (1:1)

Styling por
NICK IRWIN



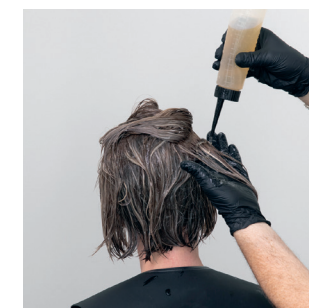
PASSO 02

Reproduz o padrão do cabelo branco com uma mecha "babylight" de tamanho médio. Aplica a descoloração escolhida no cabelo com pré-coloração nas pratas.* Repete o procedimento com pratas completas.



PASSO 04

Ao trabalhar em áreas com uma percentagem mais elevada de cabelos brancos, usa uma loção ativadora de menor intensidade.



PASSO 06

Aplica a cor 2 nas áreas pré-aclaradas. Deixa atuar durante até 20 minutos. Em seguida, aplica o tratamento pós-coloração selecionado.

DICA DE STYLING

O importante é não saturar demasiado o cabelo nem utilizar produtos que sejam muito visíveis. Queremos criar textura e uma base no cabelo para que se torne quase invisível no aspeto geral.

”



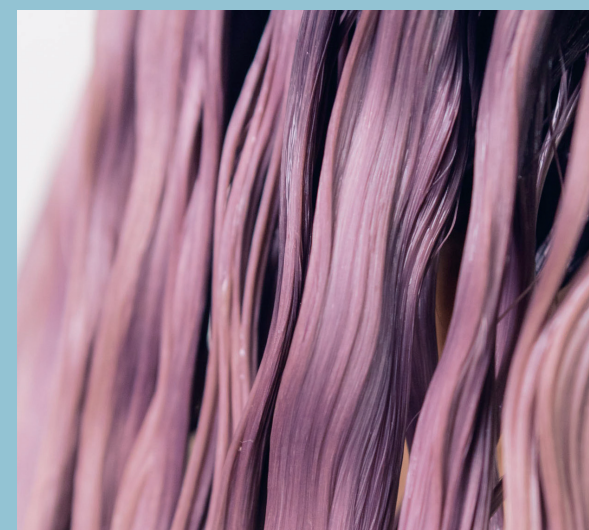
*Esta técnica é perfeita para clientes que querem mostrar o cabelo grisalho com orgulho e fazer uma transição perfeita de cabelo com coloração para a cor grisalha natural.



COLOCAÇÃO CRIATIVA DA COLORAÇÃO

A criatividade não tem limites. Os nossos artistas trazem os looks mais arrojados e inovadores para inspirar quem se atreve a dar nas vistas.

Ao ofereceres opções diferentes e exclusivas, não só satisfazes clientes que procuram looks únicos e personalizados, como também conquistas uma posição de liderança para o teu salão.



Com serviços de coloração criativos, os clientes podem expressar a sua individualidade e, como estes serviços frequentemente exigem competências e técnicas especializadas, podem ser cobrados preços mais altos.

COMO CONSEGUIR ESTE LOOK



DICA PROFISSIONAL:
Para intensificar ainda mais a cor na secção da raiz, usa Chroma ID 7-77

CORES UTILIZADAS

PRÉ-ACLARADOR: BLONDME Descoloração Premium 9+ + BLONDME Loção Ativadora Premium 2% | 7 VOL. (1:2)

COR 1 (raízes): IGORA VIBRANCE 7-77 + 9,5-98 + 0-88 + 0-55 (30:20:1:1) + IGORA VIBRANCE Gel Ativador 1.9% | 6 VOL. (1:1)

COR 2 (meio): IGORA VIBRANCE 10-4 + 0-00 (1:1) + IGORA VIBRANCE Gel Ativador 1.9% | 6 VOL. (1:1)

COR 3 (pontas): IGORA VIBRANCE 5-16 + IGORA VIBRANCE Gel Ativador 1.9% | 6 VOL. (1:1)

Look criado por
SHY + FLO



DICA DE STYLING

Para modelar o cabelo, utilizámos o The Texturizer da Session Label e o The Miracle para conseguir equilíbrio e brilho.



PASSO 03
Na secção lateral da frente, pega numa divisão horizontal e aplica a cor 2 só no meio, sobre a prata.



ANTES



PASSO 02
No cabelo seco, separa-o de orelha à orelha pela parte superior da zona da coroa. Aplica a cor 1 em todas as áreas da raiz.



PASSO 04
Aplica a cor 2 nas pontas. Repete a técnica nos dois lados e na secção superior, alternando ligeiramente o posicionamento da cor para criar mais textura e contraste.



PASSO 05
Aplica a cor 2 na restante zona do meio e nas pontas. Deixa atuar durante até 20 minutos e aplica o tratamento de pós-coloração selecionado.



O look começa com um laranja intenso e elétrico nas raízes, com uma transição perfeita para um louro de cor baunilha macio e cremoso. A cascata de cor termina com um castanho avermelhado profundo e rico, criando um impressionante equilíbrio entre contraste e profundidade.

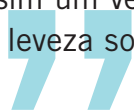




Coloração por
LESLEY JENNISON



Depois de usar IGORA VARIO BLONDE Super Plus, apliquei esta excelente técnica de padrões grandes com a paleta de cores quentes, neutras e frias. Criei assim um véu muito profundo e ligeiramente assimétrico de leveza sobre as camadas superiores.



ANTES



PASSO 01
Cria três secções triangulares na zona em forma de U, deixando espaço entre cada uma delas.



PASSO 03
Altera a colocação do produto em cada divisão para criar padrões de camadas irregulares.



PASSO 05
TONALIZAÇÃO: No cabelo seco, pega em divisões finas de cabelo e aplica as cores 1 e 2 em cada fio com um padrão sobreposto.

COMO CONSEGUIR ESTE LOOK



CORES UTILIZADAS

PRÉ-ACLARADOR: IGORA VARIO BLONDE Super Plus + IGORA ROYAL Loção Ativadora 6% | 20 VOL. (1:1.5)

COR1: IGORA ROYAL 9-55 + 0-88 (4:1) + IGORA ROYAL Loção Ativadora 3% | 10 VOL. (1:1)

COR 2: IGORA ROYAL 9-1 + 6-88 (15:1) + IGORA ROYAL Loção Ativadora 3% | 10 VOL. (1:1)



PASSO 02
Em cada secção triangular, pega em divisões horizontais e aplica a descoloração selecionado na zona do meio, de forma gráfica e sobre a prata.



PASSO 04
Cria um espaço negativo (cabelo sem produto) para conseguires máximo contraste. Deixa atuar durante até 45 minutos e, em seguida, prossegue com o cuidado pós-aclaramento.

Styling por
LISA FARRALL



STYLING TIP
Para a segunda variação de styling, queríamos criar um penteado que recorda as idas à discoteca e o lado rebelde.



COMO CONSEGUIR ESTE LOOK



CORES UTILIZADAS

PRÉ-ACLARADOR (meio e pontas): BLONDME Descoloração Premium 9+ + BLONDME Loção Ativadora Premium 9% | 30 VOL. (1:1,5)

PRÉ-ACLARADOR (raízes): BLONDME Descoloração Premium 9+ + BLONDME Loção Ativadora Premium 6% | 20 VOL. (1:1,5)

COLORAÇÃO INFERIOR::
COR 1 (raízes): IGORA VIBRANCE 8-19 + IGORA VIBRANCE Gel Ativador 1.9% | 6 VOL. (1:1)

COR 2 (meio): IGORA VIBRANCE 8-19 + 9,5-49 + 9,5-98 + 1-0 (17:17:5:1) + IGORA VIBRANCE Gel Ativador 1.9% | 6 VOL. (1:1)

COR 3 (pontas): IGORA VIBRANCE 8-19 + 9,5-49 + 9,5-98 (7:7:2) + IGORA VIBRANCE Gel Activator 1.9% | 6 VOL. (1:1)

COLORAÇÃO SUPERIOR:
COR 4 (meio): IGORA VIBRANCE 9,5-49 + IGORA VIBRANCE Gel Ativador 1.9% | 6 VOL. (1:1)

COR 5 (pontas): IGORA VIBRANCE 9,5-98 + IGORA VIBRANCE Gel Ativador 1.9% | 6 VOL. (1:1)

COR 6 (pontas): IGORA VIBRANCE 9,5-19 + IGORA VIBRANCE Gel Ativador 1.9% | 6 VOL. (1:1)



Coloração por **TONY TSAI**

Luz! Suavidade! Sombra! Através de uma técnica de madeixas descontraídas, combinada com uma aplicação intencional em secções, procuro criar uma fusão perfeita entre a coloração e o penteado, transmitindo uma sensação de luz matinal a bater num chão de madeira.

ANTES



PASSO 01
Divide o cabelo em T. Usa uma aplicação para cabelo não tratado de três passos para cabelo asiático. Começa no meio e nas pontas com a descoloração selecionada.



PASSO 02
Em seguida, aplica na restante área das raízes, deixando 1,5 cm de distância do couro cabeludo.



PASSO 03
Quando a nuance estiver um nível mais escura que o nível pretendido, aplica a descoloração recém-preparado em toda a zona restante das raízes. Deixa atuar durante até 45 minutos e, em seguida, prossegue com o cuidado pós-aclaramento.



PASSO 04
Divide o cabelo com duas formas de diamante sobre a coroa e o topo da cabeça.



PASSO 05 – COR DA PARTE INFERIOR
Nas secções sob as secções em diamante, pega em divisões verticais e aplica a cor 1 nas raízes, a cor 2 no meio e a cor 3 nas pontas.



PASSO 06 – COR DA PARTE SUPERIOR
Nas secções em diamante, aplica a cor 1 em todas as raízes. Em seguida, aplica a cor 4 no meio. Continua com as divisões horizontais, alternando as cores 5 e 6 nas pontas. Deixa atuar durante até 20 minutos e, em seguida, prossegue com o tratamento pós-coloração selecionado.



Styling por **NICK IRWIN**



DICA DE STYLING
Os produtos que usamos são da Session Label. Queríamos criar uma nuance mais natural para o look e para o resultado final.

”

COLORAÇÃO COM IGORA ROYAL, TRATAMENTO COM FIBRE CLINIX

Como o teu parceiro na arte, a Schwarzkopf Professional oferece-te todas as ferramentas e apoio de que precisas para seres o profissional que queres ser.

Tira partido da gama IGORA para criar as cores mais bonitas, explorar todas as facetas da tua criatividade e revelar a beleza de cada cliente.

Consegue o cuidado pós-tratamento perfeito com FIBRE CLINIX. A inovadora TECNOLOGIA BONDFINITY é a base perfeita para a saúde duradoura do cabelo e mantém resultados de coloração profissionais.



ANTES



IGORA ROYAL

- Mais vivacidade e equalização perfeita
- Tons naturais com 100% de cobertura
- Conservação da cor durante mais tempo*
- Cores iguais à amostra, garantindo uma fiabilidade total

*Por comparação com o IGORA ROYAL Colour Creme anterior

TRATAMENTO PÓS-COLORAÇÃO COM FIBRE CLINIX

No salão

A Fibre Clinix foi especificamente desenvolvida e testada com a IGORA para prolongar os resultados da coloração e oferecer uma qualidade de cabelo e reparação ideais. A inovadora TECNOLOGIA BONDFINITY cria pontes mais fortes e permanentes e retém a queratina e a cor no cabelo, garantindo a reparação mais forte após um serviço de coloração com IGORA.

Em casa

Prolonga o serviço de coloração IGORA, em casa, com a gama VIBRANCY com tecnologia BONDXTEEND e 4,5 de pH, conseguindo uma retenção e vivacidade duradouras das cores.





COMO DEFINIR O PREÇO, PROMOVER E PRESTAR UM SERVIÇO DE COLORAÇÃO

As descrições gerais dos serviços de coloração ajudam a reduzir a sua complexidade, permitindo que os teus clientes compreendam melhor o serviço. Assim, consegues gerir as suas expetativas, alcançar uma maior eficiência e obter resultados satisfatórios para ti e para os teus clientes.



As descrições gerais dos serviços ajudam a responder rapidamente às necessidades dos teus clientes:

1. Que look pretendo e como posso consegui-lo?
2. Qual é o preço do serviço?
3. Quanto tempo demora a criar o look?
4. Que manutenção é necessária para manter o look?

PACOTES DE SERVIÇOS

Com este guia, podes criar 2 a 3 pacotes de serviços, de gama baixa a elevada, para que os teus clientes escolham o mais adequado.

€ PACOTE DE SERVIÇOS ECONÓMICO
Este pacote de serviços contém apenas os serviços mínimos de que necessitas para conseguires o look pretendido, como um serviço de coloração de um passo, aplicação de champô e serviço de tonalização expresso.

DICA PROFISSIONAL:
A Schwarzkopf Professional conta com uma gama coesa de coloração para te ajudar a posicionar o teu salão e chegar aos clientes selecionados com o apoio das imagens e do desempenho da nossa marca.



€€ PACOTE DE SERVIÇOS PADRÃO
Este serviço é o mais popular e inclui tudo aquilo de que precisas para conseguires uma coloração extraordinária, além de serviços complementares adicionais, tais como um serviço de aclaramento, serviço de tonalização, champô e tratamento pós-coloração.

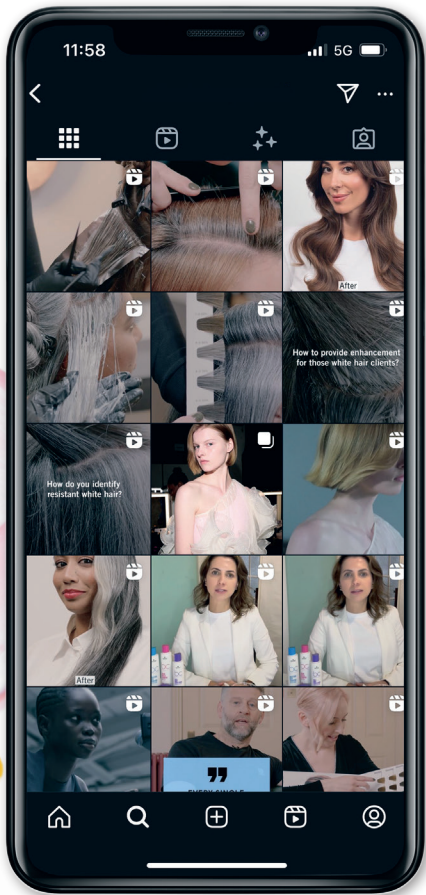
€€€ PACOTE DE SERVIÇOS PREMIUM
Este pacote de serviços oferece uma experiência topo de gama aos teus clientes. Além de proporcionar resultados impecáveis com uma abordagem completa, o preço também inclui um regime complementar de cuidado em casa. Este pacote inclui serviço de aclaramento, serviço de tonalização, aplicação de champô, tratamento pós-coloração e produtos de cuidado em casa selecionados.



IMPULSIONA O SUCESSO DO TEU SALÃO:

INTERAGE COM OS TEUS CLIENTES ONLINE E NO SALÃO

A promoção dos serviços profissionais online e no salão exige uma combinação de estratégias de marketing eficazes, interações com os clientes e demonstração dos teus conhecimentos. Seguem-se várias práticas recomendadas.



MARKETING NAS REDES SOCIAIS

Conteúdo visual

- Publica regularmente fotografias e vídeos de alta qualidade do teu trabalho, incluindo transformações ("antes" e "depois"), testemunhos de clientes e conteúdo dos bastidores.
- Destaca tanto a qualidade dos teus serviços como a agradável experiência no salão.

Interage com o público

- Interage com o público ao fazeres perguntas para estimular as conversas e aumentar a visibilidade das tuas publicações.
- Responde às perguntas do público através de vídeos, sobretudo com a funcionalidade de ecrã verde do TikTok.

Parcerias com influenciadores

- Colabora com influenciadores locais ou bloggers de beleza para mostrares os teus serviços ao público.

Tutoriais e dicas

- Partilha dicas sobre o cuidado do cabelo, tutoriais de styling e recomendações de produtos para conquistares uma posição de especialista para o teu salão.

Hashtags

- Utiliza hashtags relevantes (#haicare, #salonservices, #hairstylist) para aumentares a visibilidade.

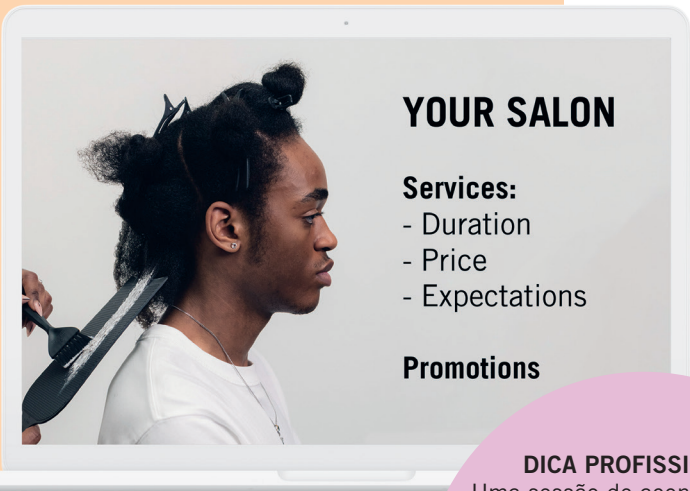
WEBSITE E SISTEMAS DE RESERVAS ONLINE

Descrições dos serviços

- Indica todos os serviços, incluindo preços, duração, nível de manutenção e o que os clientes podem esperar.

Promoções

- Utiliza anúncios online para promover ofertas especiais e novos serviços.



DICA PROFISSIONAL:
Uma sessão de aconselhamento antes da marcação ajuda a compreender as preferências dos clientes, a avaliar o estado do cabelo e a planear o tempo e os recursos necessários. É especialmente útil para novos clientes ou serviços complexos, como transformações.

NO SALÃO



- 1 GESTÃO DE EXPECTATIVAS**
Estabelece o que é possível com honestidade, tendo em conta o tipo, estado e historial do cabelo. Define expetativas realistas relativamente aos resultados e requisitos de manutenção.
- 2 DESCRIÇÃO CLARA**
Explica o serviço em termos simples. Evita a gíria, a menos que os clientes a conheçam.
- 3 PACOTES DE SERVIÇOS**
Os clientes gostam de poder escolher! Indica o serviço recomendado e uma opção alternativa que tenha em conta as suas necessidades e expetativas iniciais.
- 4 DESCRIÇÃO PASSO A PASSO**
Descreve sucintamente o processo, para que os clientes saibam o que esperar em cada fase. Assim, reduz a ansiedade e aumenta a confiança nos teus conhecimentos.
- 5 TRANSPARÊNCIA RELATIVAMENTE AO TEMPO E CUSTOS**
Comunica clara e antecipadamente a duração e o custo total do serviço. Assim, evitas surpresas e garantes que os teus clientes estão totalmente informados.

A IMPORTÂNCIA DA SESSÃO DE ACONSELHAMENTO PERSONALIZADA

A sessão de aconselhamento é fundamental para compreender as necessidades dos clientes e oferecer o melhor serviço para essas necessidades, garantindo uma experiência completa e uma solução duradoura. Segue as nossas orientações sobre sessões de aconselhamento com características distintivas para obteres as melhores práticas personalizadas.



1 NECESSIDADES DOS CLIENTES
Procura informações sobre necessidades específicas (por exemplo, cabelo e couro cabeludo, rotina de cuidado do cabelo, do que os clientes gostam e não gostam em relação ao seu cabelo, que cor e penteado os inspiram atualmente).

2 DIAGNÓSTICO E PRESCRIÇÃO
Cria a base do serviço no salão e do regime de cuidado em casa, adaptados às necessidades dos clientes.

- Define o tipo, o comprimento e a estrutura do cabelo
- Diagnostica o cabelo usando testes de elasticidade e porosidade para analisar o estado
- Para conseguires uma visão completa, analisa o estado do couro cabeludo
- Prescreve o serviço no salão mais adequado para o tipo de cabelo, as necessidades e as expetativas dos clientes
- Usa o SalonLab Smart Analyzer para avaliar o cabelo e medir a sua força interior

3 SERVIÇO PERSONALIZADO NO SALÃO
Prestar um serviço profissional e preciso no salão, adaptado aos teus clientes, é essencial para ofereceres uma experiência completa e, em última análise, para manteres os clientes. Explica e personaliza cada passo do serviço para melhorar o cabelo e as feições dos clientes.

4 CUIDADO NO SALÃO
Recomenda o serviço FIBRE CLINIX no salão, que te permita:

- Realizar o serviço no salão
- Satisfazer as necessidades dos clientes e do cabelo
- Corresponder à experiência no salão pretendida pela cliente

5 MANUTENÇÃO E APOIO PÓS-CABELEIREIRO
Serviço personalizado no salão: Cria um plano de cuidado e coloração personalizado em conjunto com os clientes, com base nas suas necessidades em termos de cabelo, orçamento e estilo de vida.

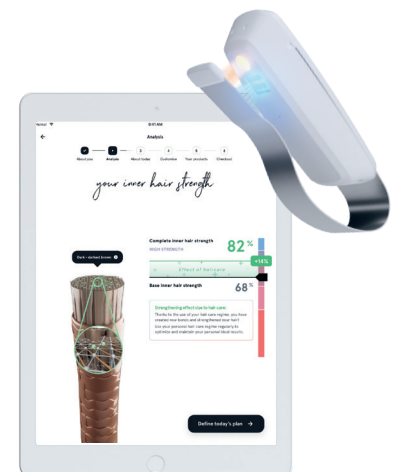


SALONLAB SMART ANALYZER

Transforma as tuas sessões de aconselhamento com tecnologia inovadora para análise do cabelo

O SALONLAB SMART ANALYZER eleva a experiência no salão a um nível totalmente novo. A tecnologia de última geração analisa a força interior do cabelo e combina informações inteligentes com conhecimentos especializados para criar uma experiência verdadeiramente personalizada: recomenda uma rotina de cuidado FIBRE CLINIX personalizada aos teus clientes..

Com o SALONLAB SMART ANALYZER, **podes aumentar as vendas, transformar as sessões de aconselhamento e reforçar a fidelidade dos clientes.**

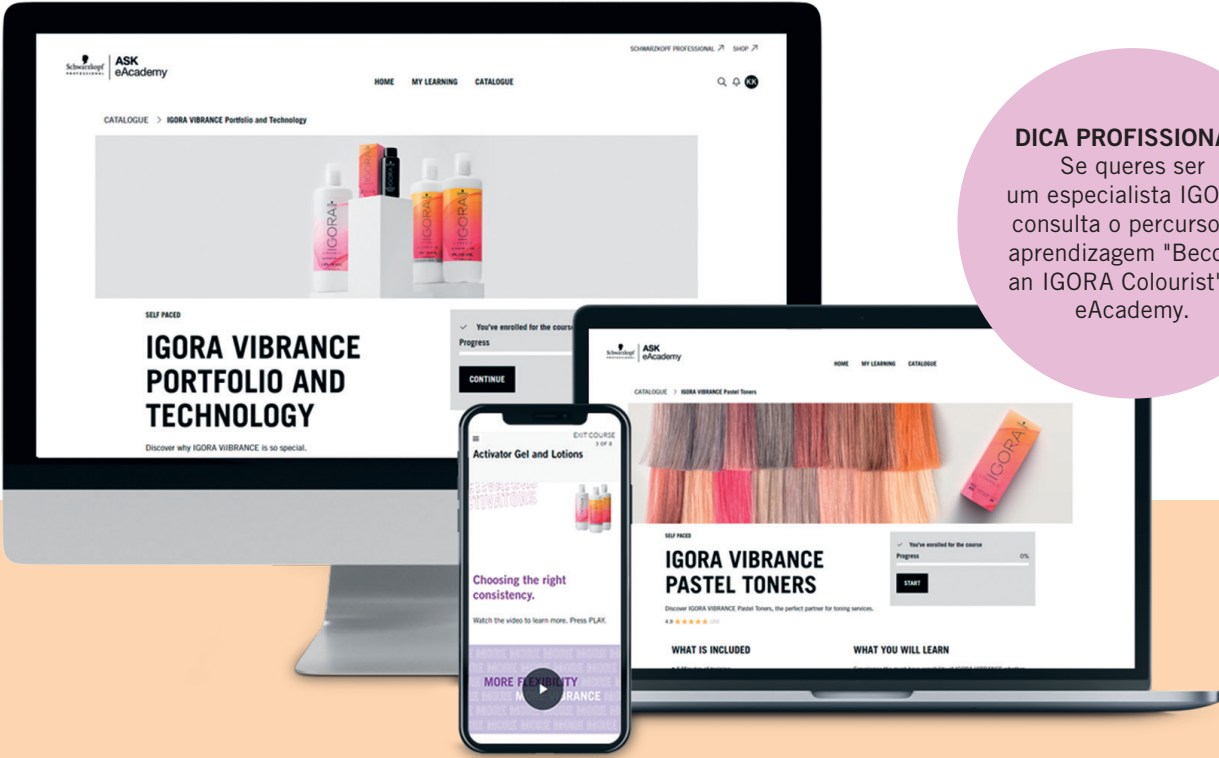


TORNAR-TE O PROFISSIONAL QUE QUERES SER

Descobre o nosso programa de aprendizagem básico e inspirador, modernizado em todos os níveis de aprendizagem, e faz crescer o teu negócio com os nossos serviços HAIR BY SCHWARZKOPFPRO comerciais e centrados na coloração. Damos-te as ferramentas e os conhecimentos de que precisas para criares os mais recentes looks adaptados aos teus clientes, desde sessões de aconselhamento à aplicação. Oferecemos-te orientação para escolheres as técnicas e produtos certos.

Acede às nossas plataformas de redes sociais ou à nossa eAcademy para descobrires e te inscreves no teu próximo capítulo de formação.

Beneficia da combinação prática de formação presencial e formação digital disponível 24 horas por dia, 7 dias por semana. Aprende com os melhores embaixadores globais e especialistas locais em formação, na nossa eAcademy e canal do YouTube.



LÊ JÁ O CÓDIGO E JUNTA-TE À NOSSA COMUNIDADE ONLINE 24 HORAS POR DIA, 7 DIAS POR SEMANA



LÊ O CÓDIGO E ESPREITA O NOSSO CANAL NO YOUTUBE



Schwarzkopf
PROFESSIONAL



FOR EVERY YOU.