

BLO  
ND  
ME



Schwarzkopf  
PROFESSIONAL

Manual de  
Serviços

*Together. A passion for hair.*





# BLONDME — The Authority in Blonde<sup>\*</sup>

Eleva as tuas competências de louros com BLONDME – **A Referência de Louros**- Verdadeiramente dedicados às diferentes necessidades dos louros, o nosso sistema versátil de coloração e cuidado com **Tecnologia Dual Bond integrada** permite-te dominar qualquer desafio e criar **os looks louros mais deslumbrantes**.

O louro nunca foi tão diverso como é atualmente – é muito mais do que aclarar! Com a sua abordagem inclusiva, BLONDME prova que há um louro para todos independentemente do tom de pele, cor do cabelo, idade ou gênero.

<sup>\*</sup>A Referência de Louros





# Torna-te a verdadeira Referência de Louros e ultrapassa qualquer desafio

Torna-te a Referência de Louros no teu mercado e inspira-te com os **looks e técnicas principais BLONDME** criadas pelos coloristas de louros mais respeitados do mundo. Desde o louro da vizinha a looks de alta costura, o que quer que seja que o teu cliente deseja – rompe os teus limites individuais e converte cada tendência de louros em looks para o teu salão.

Como conseguir no cabelo mais delicado um louro muito claro enquanto se mantém um aspeto saudável?

## Platinum Bounce

Alumínios frente e verso

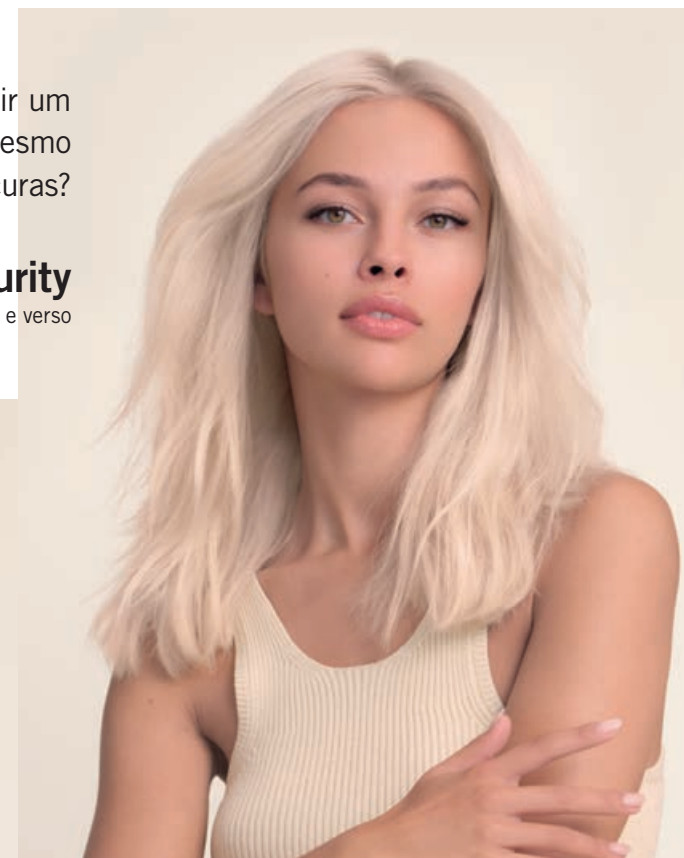


\*A Referência de Louros

Como conseguir um louro muito claro mesmo nas bases mais escuras?

## Platinum Purity

Alumínios frente e verso



Como aclarar os recrescimentos mais pequenos para resultados louros uniformes?

## Regrowth Blonding

Aplicação nos crescimentos



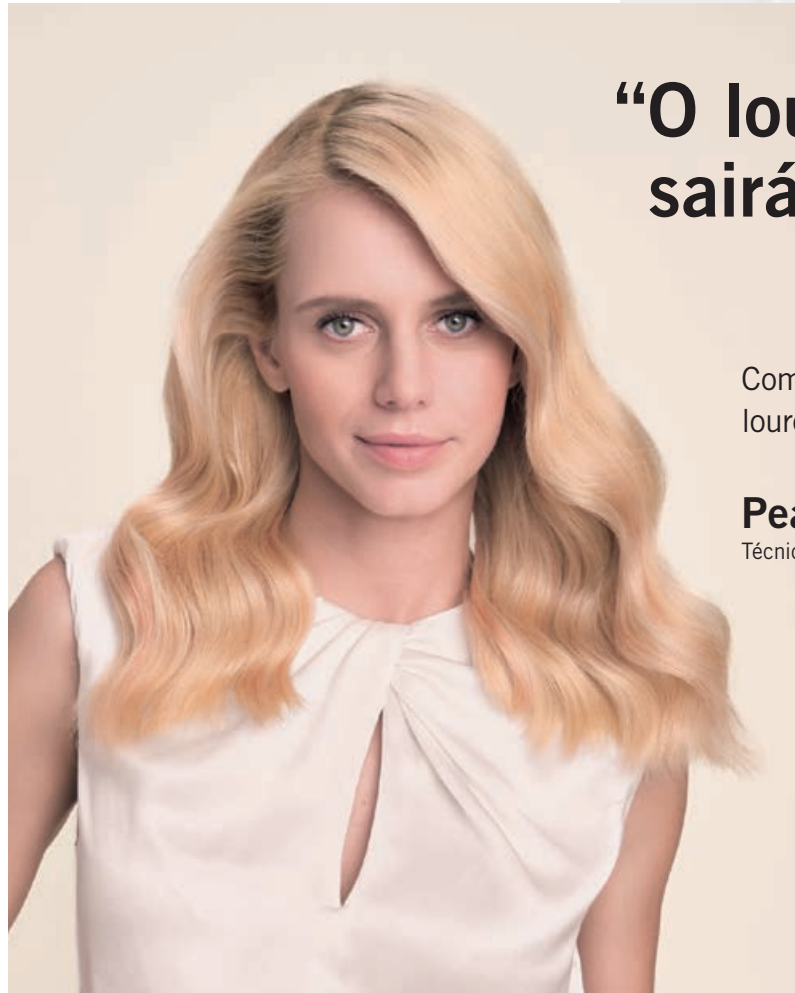
Como criar um louro iluminado?

## Melted Balayage

Técnica à mão livre







## “O loiro nunca sairá de moda.”

Como criar resultados louros personalizados?

### **Peach Balayage**

Técnica à mão livre

Como criar madeixas louras suaves e naturais em cabelo claro?

### **Weaved-in Blonde**

Madeixas clássicas



Como aclarar um loiro natural enquanto uniformizas o cabelo branco num só passo?

### **Grey Blonding**

Aplicação nos crescimentos



Como apimentar qualquer loiro?

### **Pastel Blonde**

Tonalização Pastel





# BLONDME

## Tecnologias Bonding

Quando o cabelo louro é exposto a influências externas, como o calor, a luz solar ou processos químicos como o lifting ou o aclaramento, as cutículas tornam-se quebradiças, deixando a fibra capilar propensa a danos e, consequentemente, com um aspeto opaco.

As tecnologias bonding integradas em todos os produtos de coloração e cuidado BLONDME ajudam a reduzir os danos a todos os níveis. Protegem as pontes durante os processos químicos e ajudam a criar novas com o tratamento no salão e em casa.

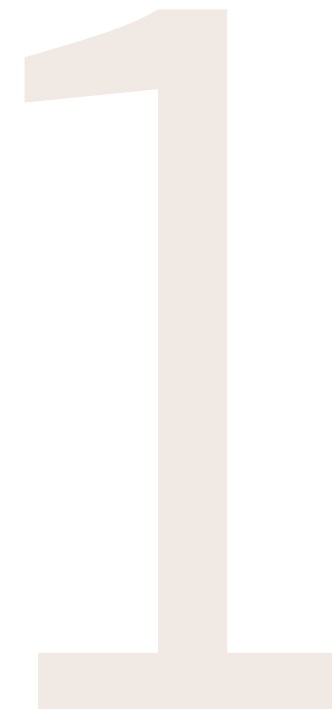
As nossas tecnologias Bonding integradas dão-te a máxima confiança durante a coloração e aclaramento, para que as tuas clientes possam exibir o seu louro perfeito.

### Pontes fortes para louros fortes!

Proteção de pontes



Agentes Anti-Metal



## COLORAÇÃO

### Anti-Metal Bond Protection

A tecnologia Anti-Metal Bond Protection integrada em todos os produtos de coloração BLONDME cria uma camada protetora ao redor das pontes do cabelo para minimizar a quebra capilar. Combinada com o agente quelante que capta e neutraliza os iões metálicos no cabelo, atenua ainda mais a quebra capilar e otimiza o resultado da coloração. Não são necessários aditivos Bonding ou tratamentos Anti-Metal, o que te permite poupar tempo e dinheiro no teu negócio.





# CUIDADO

A linha de Cuidado BLONDME foi criada para reconstruir o núcleo do cabelo louro delicado e restaurar os três tipos de pontes capilares, tanto no salão como em casa. Mistura e combina os produtos para criares um um serviço personalizado no salão ou de recomendação para uso em casa.



# 2

## A fibra capilar interna: Tecnologia Bondfinity

Com a tecnologia de ponta BONDFINITY, BLONDME revela a essência dos louros delicados, criando pontes covalentes permanentes na fibra capilar interna - para uma reparação permanente. Estas criam a essência de um cabelo louro saudável porque fixam na queratina do próprio cabelo, mesmo após a decoloração, reconstruindo e preservando a integridade estrutural do teu cabelo - para um cabelo até 20 vezes mais forte\*.



\*A Referência de Louros



## A fibra capilar interna: Tecnologia Bond Repair

Esta tecnologia inovadora cria uma rede sofisticada de dois tipos de pontes, nomeadamente pontes de hidrogénio e iónicas, que trabalham em conjunto para promover uma estrutura capilar robusta e flexível.

## Cutícula do cabelo: Efeito Folha de Lótus

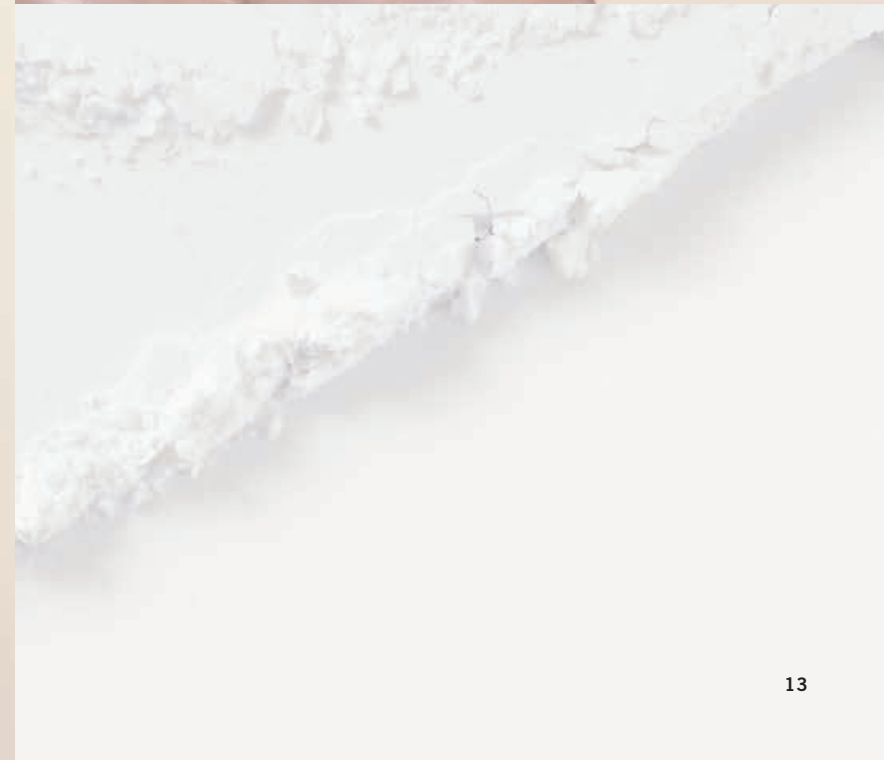
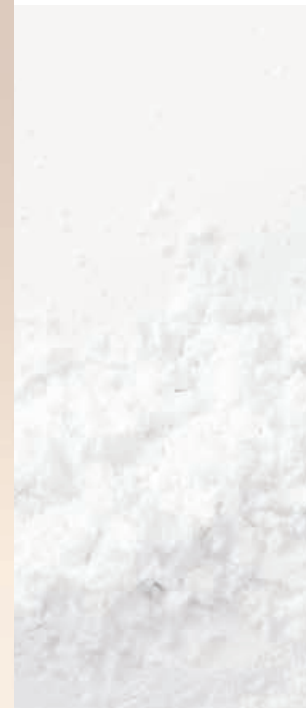
Os polímeros leves em combinação com extrato de chá branco, conhecido pelas suas propriedades antioxidantes e revitalizantes, criam um escudo que imita o efeito folha de lótus (selante) - isto protege ativamente a cutícula louro dos agressores externos como os agentes poluentes que podem fazer com que o cabelo louro pareça baço e sem vida.



\*vs cabelo não tratado. Quando usado em conjunto com a Máscara de Reparação Profunda Bondfinity.



# Coloração





# Gama de Coloração BLONDME

## Descoloração



### Descoloração Premium 9+

450 g  
Descoloração de alta performance para máximo aclaramento



### Descoloração de Argila

350 g  
Descoloração de argila com uma fórmula suave a sólida única, especialmente criada para técnicas à mão livre



### Descoloração de Precisão

350 g  
Descoloração com Controlo Anti-Expansão para serviços precisos no couro cabeludo com até 7 níveis de aclaramento



### Bleach & Tone

60 ml  
3 tons  
Aditivo de tom para aclaramento e tonalização num só passo

## Tonalização



### Tonalização Pastel

60 ml  
9 tons  
Tons de tonalização pastel misturáveis entre si para realçar e neutralizar as bases 8–10



### Tonalização Profunda

60 ml  
5 tons  
Tons de tonalização profunda misturáveis entre si para realçar as bases 5–8

## Lifting & Blending



### Blonde Lifting

60 ml  
5 tons  
Tons de aclaramento de alta performance para até 5 níveis de aclaramento e tonalização num só passo



### Lift & Blend

60 ml  
5 tons  
Aclaramento e uniformização de brancos num só passo

## Loções Ativadoras



### Loção Ativadora Premium

1000 ml  
Loção ativadora premium para máxima performance e cuidado quando usado com os produtos de coloração BLONDME



# Descoloração Premium 9+

Aclaramento máximo com quebra capilar mínima

## Benefícios

- Com Tecnologia de Proteção de Pontes Anti-Metal integrada para proteger a fibra capilar durante o tempo de pose para mínima quebra capilar
- Até 9 níveis de aclaramento
- Adequado para todas as bases de cabelo
- Agentes anti amarelecimento para neutralizar subtons quentes
- Proporção de mistura flexível



Fórmula melhorada para um menor inchaço



## Dicas

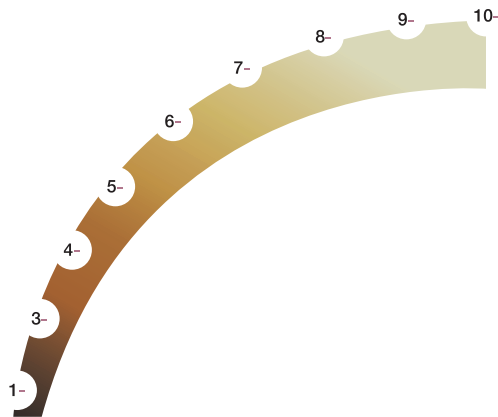
- Aplicar sempre em cabelo seco
- Adequado para aplicação no couro cabeludo e fora dele
- Para toda a cabeça, técnicas de alumínio e serviços corretivos

## Dica de Especialista

Para um aclaramento mais suave e controlo perfeito, usar a Descoloração Premium 9+ BlondMe com a Loção Ativadora Premium BlondMe 2%/7 Vol. Controlar visualmente a cada 5 minutos.

Níveis de Aclaramento	Força da Loção Ativadora	Proporção De Mistura
Até 3	2%/7 Vol.	1:1,5 – 1:2,5
Até 6	6%/20 Vol.	1:1,5 – 1:2,5
Até 9+	9%/30 Vol. (apenas para aplicação fora do couro cabeludo)	1:1,5 – 1:2,5

## Coloração Base Natural



## Pigmentos Determinantes

	Amarelo Claro
	Amarelo
	Amarelo Alaranjado
	Laranja Amarelado
	Laranja
	Vermelho Alaranjado
	Laranja Vermelho
	Magenta
	Vermelho Escuro
	Vermelho Castanho Escuro



# Cenário

O meu cliente quer uma alteração de tom, já tem uma coloração prévia e quer algo mais claro ou procura o loiro mais claro possível.



## Responde com Platinum Bounce

Lê para ver  
o tutorial:



# Tutorial



## Mistura

Misturar sempre a Descoloração Premium 9+ BLONDME com uma proporção de mistura flexível de 1:1,5–1:2,5 com a Loção Ativadora Premium BLONDME

- Todas as Técnicas: Loção Ativadora Premium BLONDME 2%/7Vol. ou 6%/20 Vol.
- Técnicas fora do couro cabeludo: Loção Ativadora Premium BLONDME 9%/30Vol.



## Aplicação e Tempo de Pose

- Aplicar em cabelo seco, sem usar champô antes
- Aplicar a mistura imediatamente após a preparação nos meios e pontas, começando na área da nuca
- Aplicar em secções finas, usando uma quantidade generosa de produto para assegurar o melhor resultado de aclaramento possível
- Continuar com a aplicação nas raízes quando o resultado de aclaramento for alcançado
- Deixar de pose durante 20–45 min. Controlar visualmente durante o tempo de pose
- Não é recomendado calor adicional



20–45 min.



## Cuidados pós-aclaramento

Termina cada serviço de aclaramento BLONDME com um serviço de tratamento dedicado BLONDME no salão.



Champô Roxo  
300ml / 1000ml



Máscara Roxa  
200ml / 500ml



Champô de  
Brilho  
300ml



Champô  
Nutritivo  
300ml



Condicionador  
Nutritivo  
250ml



Máscara  
Nutritiva  
200ml



Máscara de  
Reparação  
Profunda  
200ml



## Serviço de tonalização

Para um resultado loiro perfeito, realça os comprimentos médios e pontas com o Serviço de Tonalização BLONDME (ver páginas 34-41 para informações pormenorizadas sobre a seleção e aplicação).



Tonalização  
Pastel  
60 ml



Tonalização  
Profunda  
60 ml



## Cuidados pós-coloração

Termina o teu serviço com um produto de finalização de BLONDME Cuidado.



Spray Condicionador Roxo  
150ml



Bálsamo Selante  
75ml



Óleo de Reparação  
Profunda  
50ml



# Descoloração de Argila

Para técnicas fáceis e criativas à mão livre

## Benefícios

- Com Tecnologia Bond Protection Anti-Metal integrada para proteger a fibra capilar durante o tempo de pose para mínima quebra capilar
- Até 7 níveis de aclaramento
- Adequado para bases 3–8
- Cria os looks balayage mais desejados à mão livre
- Aplicação fácil e precisa
- Fórmula suave-a-sólida
- Pó compacto



## Proporção de Mistura

Níveis de Aclaramento	Força da Loção Ativadora	Proporção De Mistura
Até 6	6%/20 Vol.	1:1,5 a 1:2
Até 7+	9%/30 Vol. ou 12%/40 Vol.*	1:1,5 a 1:2

\*dependendo da estrutura, densidade e condição capilar geral

## Dicas

- Aplicar sempre em cabelo seco
- Adequado apenas para aplicações fora do couro cabeludo
- Para técnicas à mão livre
- Não misturar com a Descoloração Premium 9+ BLONDME
- Usar um pente para misturar a Descoloração de Argila BLONDME com a Loção Ativadora BLONDME

## Fórmula suave-a-sólida

- Enriquecido com Argila de Caulim
- Transforma a fórmula de suave a sólida assim que é aplicada e cria um escudo ao redor do cabelo
- Isola a Descoloração permitindo que se mantenha húmida enquanto liberta todo o seu poder de aclaramento no interior da fibra capilar – Não necessita de alumínio!



# Cenário

O meu cliente gostaria de ter um look loiro mais natural realizado à mão livre em vez de madeixas clássicas com alumínio.



## Responde com Melted Balayage

Lê para ver  
o tutorial:



# Tutorial



## Mistura

- Misturar sempre a Descoloração de Argila BLONDME numa proporção de mistura flexível de 1:1,5–1:2 com a Loção Ativadora Premium BLONDME 6%/20 Vol., 9%/30 Vol. ou 12%/40 Vol.

## Dica de Especialista

Para uma mistura mais fácil, usa um pente ao invés de uma trincha para conseguires a consistência perfeita.



## Aplicação e Tempo de Pose

- Aplicar em cabelo seco, sem usar champô antes
- Aplicar a mistura imediatamente após a preparação
- Pegar em secções com forma crescente
- Espalhar o produto uniformemente na superfície capilar para garantir o melhor resultado de aclaramento possível



20–45 min.

- Deixar de pose durante 20–45 min. Controlar visualmente durante o tempo de pose
- Não é recomendado calor adicional



## Cuidados pós-aclaramento

Termina cada serviço de aclaramento BLONDME com um serviço de tratamento dedicado BLONDME no salão.



Champô de Brilho  
300 ml



Champô Nutritivo  
300 ml



Condicionador Nutritivo  
250 ml



Máscara Nutritiva  
200 ml



Máscara de Reparação  
Profunda  
200 ml



## Serviço de tonalização

Para um resultado loiro perfeito, realça os comprimentos médios e pontas com o Serviço de Tonalização BLONDME (ver páginas 34-41 para informações pormenorizadas sobre a seleção e aplicação).



Tonalização  
Pastel  
60 ml



Tonalização  
Profunda  
60 ml



## Cuidados pós-coloração

Termina o serviço com um produto de finalização de BLONDME Cuidado.



Bálsamo Selante  
75 ml



Óleo de Reparação  
Profunda  
50 ml



# Dicas adicionais Descoloração de Argila



## Placa de Balayage

Maior aderência e estabilidade para técnicas eficazes à mão livre, especialmente em cabelos compridos.

- Superfície estruturada para evitar pingos
- Design curvo, que imita a forma da cabeça, para uma maior precisão na utilização

## 3 Tintas – 3 Looks



V – Cria efeitos crescentes, para uma balayage clássica



W – Cria o efeito mais natural



D – Trabalha na diagonal para criar contouring/emoldurar

# Top 5 Dicas para uma Balayage Perfeita



# 1

## Cortar primeiro

Considerar a queda natural do cabelo para obter os resultados mais lisonjeadores.

# 2

## A tensão é essencial

Segurar firmemente a secção e certificar que se aplica produto suficiente no cabelo sem penetrá-lo.

# 3

## Aplicação

Colocar o produto nos meios, depois expandir para cima, e gradualmente, depositar nas pontas. Colocar nas raízes pode originar fugas e derrames!

# 4

## Verificação Visual

Afasta-te uns passos do teu trabalho para controlar os teus posicionamentos e ter uma visão geral de tudo.

# 5

## Plano

Tons maravilhosos começam com um cabelo maravilhosamente hidratado, então certifica-te que falas com o teu cliente sobre uma estratégia personalizada de cuidado a longo prazo.



# Descoloração de Precisão

Para serviços precisos no couro cabeludo e recrescimentos

## Benefícios

- Com Tecnologia Bond Protection Anti-Metal integrada para proteger a fibra capilar durante o tempo de pose para mínima quebra capilar
- Até 7 níveis de aclaramento
- Adequado para bases 3–8
- Fórmula com Controlo Anti-Expansão que minimiza a expansão e permite a máxima precisão para resultados de coloração mais rigorosos
- Complexo Equalizador-de-Temperatura integrado que oferece um efeito de arrefecimento agradável durante o tempo de pose



## Dicas

- Aplicar sempre em cabelo seco
- Adequado para aplicações no couro cabeludo
- Ideal para serviços precisos no couro cabeludo como serviços de recrescimentos



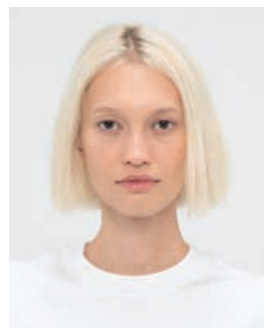
## Dica de Especialista

Níveis de Aclaramento	Força da Loção Ativadora	Proporção De Mistura
Até 3	2%/7 Vol.	1:1,5
Até 7	6%/20 Vol.	1:1,5



# Cenário

O meu cliente precisa de retoque de crescimentos regularmente e quer fazer uma transição o mais harmoniosa possível.



## Responde com Regrowth Blonding

Lê para ver  
o tutorial:



# Tutorial



## Mistura

- Misturar sempre a Descoloração de Precisão BLONDME numa proporção de mistura de 1:1,5 com a Loção Ativadora Premium BLONDME 2%/7 Vol. ou 6%/20 Vol.



## Aplicação e Tempo de Pose

- Aplicar em cabelo seco nos crescimentos, sem usar champô antes
- Aplicar a mistura imediatamente após a preparação



- Deixar de pose durante 20–45 min.

20–45 min.



## Cuidados pós-aclaramento

Termina cada serviço de aclaramento BLONDME com um serviço de tratamento dedicado BLONDME no salão.



Champô Roxo  
300ml / 1000ml



Máscara Roxa  
200ml / 500ml



Champô de  
Brilho  
300ml



Champô  
Nutritivo  
300ml



Condicionador  
Nutritivo  
250ml



Máscara  
Nutritiva  
200ml



Máscara de  
Reparação  
Profunda  
200ml



## Serviço de tonalização

Para um resultado louro perfeito, realça os comprimentos médios e pontas com o Serviço de Tonalização BLONDME (ver páginas 34-41 para informações pormenorizadas sobre a seleção e aplicação).



Tonalização  
Pastel  
60 ml



Tonalização  
Profunda  
60 ml



## Cuidados pós-coloração

Termina o teu serviço com um produto de finalização de BLONDME Cuidado.



Spray Condicionador Roxo  
150ml



Bálsamo Selante  
75ml



Óleo de Reparação  
Profunda  
50ml

# Bleach & Tone

Aclaramento e neutralização num único passo para criar a base perfeita

## Benefícios

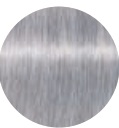
- Adequado para bases 1–7
- Aditivo para aclaramento e tonalização num só passo
- Neutraliza quaisquer subtons quentes, dando direções de tom frias duradouras
- Usado apenas em conjunto com a Descoloração Premium 9+ BLONDME, Descoloração de Argila OU Descoloração de Precisão BLONDME

## Dicas

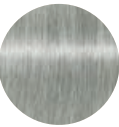
- Adequado para aplicação no couro cabeludo e fora dele
- Proporções de mistura flexíveis para efeitos de tom individuais



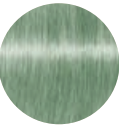
## Gama de Tons:



**B – ADITIVO VIOLETA**  
Criado especialmente para neutralizar tons amarelos em bases 7



**B – ADITIVO CINZA**  
Criado especialmente para neutralizar tons laranja amarelados em bases 5–6



**B – ADITIVO MATE**  
Criado especialmente para neutralizar vermelho alaranjados em bases 1–4



## Mistura

**Mistura Intensa**  
Para um efeito de neutralização mais forte em bases mais escuras

**Mistura Suave**  
Para efeitos de neutralização ótimos para criar direções de tom loiras neutras em bases mais claras

### Descoloração Premium 9+

			No couro cabeludo		Fora do couro cabeludo	
Base	PREMIUM LIGHTENER 9+	MISTURA	BLEACH & TONE	LOÇÃO ATIVADORA PREMIUM	BLEACH & TONE	LOÇÃO ATIVADORA PREMIUM
6-7	35 g	Intenso	5 ml	65 ml, 2%/7 Vol. ou 6%/20 Vol.	10 ml	60 ml, 2%/7 Vol. ou 6%/20 Vol.
		Suave	1 ml	69 ml, 2%/7 Vol. ou 6%/20 Vol.	5 ml	65 ml, 2%/7 Vol. ou 6%/20 Vol.
4-5		Intenso	10 ml	60 ml, 6%/20 Vol.	15 ml	55 ml, 9% /30Vol.
		Suave	5 ml	65 ml, 6%/20 Vol.	10 ml	60 ml, 9% /30Vol.
3		Intenso	10 ml	60 ml, 6%/20 Vol.	15 ml	55 ml, 12%/40 Vol.
		Suave	5 ml	65 ml, 6%/20 Vol.	10 ml	60 ml, 12%/40 Vol.

### Descoloração de Precisão

No couro cabeludo		Mistura Intensa		Mistura Suave	
Base	DESCOLORAÇÃO DE PRECISÃO	BLEACH & TONE	LOÇÃO ATIVADORA PREMIUM	BLEACH & TONE	LOÇÃO ATIVADORA PREMIUM
6–7	30 g	5 ml	40 ml, 2%/7 Vol. ou 6%/20 Vol.	1 ml	44 ml, 2%/7 Vol. ou 6%/20 Vol.
3–5		10 ml	35 ml, 6%/20 Vol.	5 ml	40 ml, 6%/20 Vol.

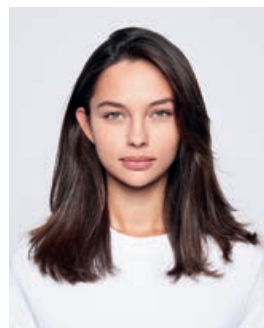
### Descoloração de Argila

Fora do couro cabeludo		Fora do couro cabeludo		Mistura Suave	
Base	DESCOLORAÇÃO DE ARGILA	BLEACH & TONE	LOÇÃO ATIVADORA PREMIUM	BLEACH & TONE	LOÇÃO ATIVADORA PREMIUM
5–7	30 g	15 ml	30 ml, 6%/20 Vol. ou 9%/30 Vol. ou 12%/40 Vol.	30 ml, 6%/20 Vol. ou 9%/30 Vol. ou 12%/40 Vol.	35 ml, 6%/20 Vol. ou 9%/30 Vol. ou 12%/40 Vol.



# Cenário

Espero um tom subjacente ligeiramente quente após o aclaramento no cabelo dos meus clientes e quero neutralizá-lo diretamente durante o processo de aclaramento.



## Responde com Platinum Purity

Lê para ver  
o tutorial:



# Tutorial



## Mistura

Misturar sempre Bleach & Tone BLONDME + Descoloração BLONDME e Loção Ativadora Premium BLONDME até conseguir uma consistência homogênea.

- Consulta a tabela de mistura para uma proporção de mistura baseada no resultado desejado



## Aplicação e Tempo de Pose

- Aplicar no cabelo seco, não usar champô antes
- Aplicar a mistura imediatamente após a preparação
- Deixar atuar durante 20-45 min.
- Para obter informações mais pormenorizadas sobre a aplicação do aclarante ver páginas 15-18 e 23-30



20-45 min..



## Cuidados pós-aclaramento

Termina cada serviço de aclaramento BLONDME com um serviço de tratamento dedicado BLONDME no salão.



Champô de Brilho  
300 ml



Champô Nutritivo  
300 ml



Condicionador Nutritivo  
250 ml



Máscara Nutritiva  
200 ml



Máscara de Reparação  
Profunda  
200 ml



## Serviço de tonalização

Para um resultado louro perfeito, realça os comprimentos médios e pontas com o Serviço de Tonalização BLONDME (ver páginas 34-41 para informações pormenorizadas sobre a seleção e aplicação).



Tonalização Pastel  
60 ml



Tonalização  
Profunda  
60 ml



## Cuidados pós-coloração

Termina o teu serviço com um produto de finalização de BLONDME Cuidado.



Bálsamo Selante  
75 ml



Óleo de Reparação  
Profunda  
50 ml



# Tonalização Pastel

A gama de tonalização essencial para um louro perfeito

## Benefícios

- Com Tecnologia de Proteção de Pontes Anti-Metal integrada para proteger a fibra capilar durante o tempo de pose para mínima quebra capilar
- Com Tecnologia Bond Enforcing Hydrolock integrada para mais hidratação
- Mistura de fórmula sem amoníaco e de pH neutro para minimizar o stress capilar adicional
- Para bases pré-aclaradas e base natural 9 ou mais clara
- Consistência versátil para aplicação com garrafa aplicadora e trincha
- Neutralização perfeitamente equilibrada e realce de tom sofisticado



## Dicas

- Aplicar sempre em cabelo limpo e seco com toalha
- Adequado para aplicação no couro cabeludo e fora dele
- Todos os tons da Tonalização de Louros são misturáveis entre si
- Certifica-te que o tom usado é adequado para a base depois do processo de aclaramento

## Gama de Tons



**T-METAL AZULADO**  
Contrasta as direções douradas-cobre subjacentes



**T-GELO-IRISADO**  
Efeito anti dourado para tons frios com uma nuance iridescente subtil



**T-GELO**  
Para uma neutralização suave de direções de tom douradas delicadas



**T-AREIA**  
Direções de tom naturais enriquecidas e areia



**T-PASTEL**  
Bege rico com ligeiro um tom quente



**T- CASTANHO AVERMELHADO**  
Reflexos frios púrpura ricos



**T-ROSADO**  
Efeitos pastel rosa avermelhados moda



**T-LILÁS**  
Tonalidade lilás cativante



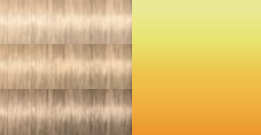
**T-CLEAR**  
Ideal para diluir a intensidade de todos os tons da Tonalização de Louros

## Base Adequada

Tonalização Pastel								
Base	Gelo-Irisado	Metal Azulado	Gelo	Areia	Pastel	Castanho Avermelhado	Rosado	Lilás
10	+++	+++	++	++	++	+++	+++	+++
9	++	++	+	+	+	++	++	++
8	+	+				+	+	+

+ Subtil ++ Ideal +++ Intenso

## Base e Subtom

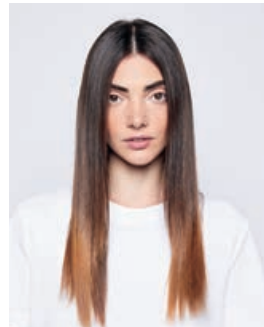
Base 10	Ultra Louro		Amarelo Claro
Base 9	Louro Extra Claro		Amarelo
Base 8	Louro Claro		Amarelo Alaranjado





# Cenário

O meu cliente procura o tom loiro mais frio e um realce de tom pastel sofisticado como parte do seu serviço de aclaramento ou como forma de refrescar o seu tom loiro entre visitas ao salão.



## Responde com Pastel Blonde

Lê para ver  
o tutorial:



# Tutorial



## Mistura

- Misturar sempre a Tonalização Pastel BLONDME 1:1 com a Loção Ativadora Premium BLONDME 2%/7 Vol.



## Aplicação e Tempo de Pose

- Aplicar em cabelo seco com toalha, limpo e tratado
- Aplicar a mistura imediatamente após a preparação

### Na zona de serviços técnicos

- Usar a garrafa aplicadora para uma aplicação rápida e eficiente em toda a cabeça na zona de lavagem

### Na estação de trabalho

- Usar a trinchã para colocações precisas ou para equilibrar a base
- Deixar de pose durante 5–20 min.
- Controlar sempre visualmente



Até 20 min.



## Cuidados pós-coloração

Enxaguar bem o tonalizante com água morna, até a água ficar transparente. Terminar o serviço com um produto de acabamento BLONDME Cuidado.



## Conselhos dos especialistas

- 1. Conservação ótima da cor:** Lavar sempre com champô, condicionar ou tratar o cabelo após o serviço de aclaramento e antes de aplicar a tonalização BLONDME. Depois de enxaguar bem a tonalização, aplica o Bálsamo Selante BLONDME e deixa-o atuar.
- 2. Neutralização ótima:** Aplicar BLONDME Tonalização Pastel primeiro nas zonas mais quentes e deixar atuar durante 5-10 minutos. Continuar a aplicação e deixar atuar durante mais 5-10 min. Permitir sempre o controlo visual.
- 3. Esbater a meio do comprimento e nas pontas:** Aplicar a primeira mistura na zona das raízes e deixar atuar durante 5-10 min. Continuar com a segunda mistura no resto do cabelo e esbater suavemente. Deixa atuar durante mais 5-10 minutos. Permitir sempre o controlo visual.
- 4. Diluição:** Utilizar BLONDME Tonalização Pastel CLEAR.

# Tonalização Profunda

A gama de tonalização essencial para um louro perfeito

## Benefícios

- Com Tecnologia Bond Protection Anti-Metal integrada para proteger a fibra capilar durante o tempo de pose para mínima quebra capilar
- Com Tecnologia Bond Enforcing Hydrolock integrada para mais hidratação
- Fórmula sem amoníaco e de pH neutro para minimizar o stress capilar adicional
- Para bases mais escuras pré-aclaradas e base natural 5–8
- Consistência versátil para aplicação com garrafa aplicadora e trincha
- Realce de tom sofisticado



## Dicas

- Aplicar sempre em cabelo limpo e seco com toalha
- Adequado para aplicações no couro cabeludo e fora dele
- Todos os tons da Tonalização de Louros são misturáveis entre si
- Certifica-te que o tom usado é adequado para a base depois do processo de aclaramento



## Gama de Tons

- DT- CASTANHO ESCURO**  
Direção de tom castanha suave e neutra para bases 5–7
- DT- GRANITO**  
Direção de tom Antracite intensa para bases 5–7
- DT- NOUGAT**  
Castanho rico e quente para bases 6–8
- DT- CHOCOLATE DE LEITE**  
Castanho suave com um toque de violeta para as bases 7–9
- DT- SORBET DE ALPERCE**  
Efeito pastel cobre cendré da moda para bases 7–9

## Base Adequada

Tonalização Profunda					
Base	CHOCOLATE DE LEITE	NOUGAT	GRANITO	CASTANHO ESCURO PROFUNDO	ALPERCE SORBET
9	+++				+++
8	++	+++			++
7	+	++	+++	+++	+
6		+	++	++	
5			+	+	

+ Subtil ++ Ideal +++ Intenso

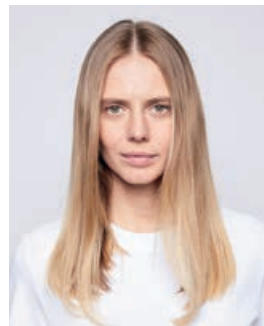
## Base e Subtom

<b>Base 9</b> Louro Extra Claro		Amarelo
<b>Base 8</b> Louro Claro		Amarelo Alaranjado
<b>Base 7</b> Louro Médio		Laranja Amarelado
<b>Base 6</b> Louro Escuro		Laranja
<b>Base 5</b> Castanho Claro		Laranja Avermelhado



# Cenário

O meu cliente procura um realce de tom louro personalizado e sofisticado como parte do seu serviço de aclaramento ou como forma de refrescar o seu tom louro entre visitas ao salão.



## Responde com Peach Balayage

Lê para ver  
o tutorial:



# Tutorial



## Mistura

- Misturar sempre a Tonalização Profunda BLONDME 1:1 com a Loção Ativadora Premium BLONDME 2%/7 Vol.



## Aplicação e Tempo de Pose

- Aplicar em cabelo seco com toalha, limpo e tratado
- Aplicar a mistura imediatamente após a preparação

### Na zona de lavagem

- Usar a garrafa aplicadora para uma aplicação rápida e eficiente em toda a cabeça na zona de lavagem

### Na zona de serviços técnicos

- Usar a trinchinha para colocações precisas ou para equilibrar a base



Até 20 min.

- Deixar de pose durante 5–20 min.
- Controlar sempre visualmente.



## Cuidados pós-coloração

Enxaguar bem o tonalizante com água morna, até a água ficar transparente. Terminar o serviço com um produto de acabamento BLONDME Cuidado.





# Blonde Lifting

A gama highlift de alta performance

## Benefícios

- Com Tecnologia Bond Protection Anti-Metal integrada para proteger a fibra capilar durante o tempo de pose para mínima quebra capilar
- Aclara o cabelo virgem até 5 níveis
- Para base 6 ou mais clara e menos de 30% de cabelo branco
- Aclaramento e tonalização e/ou neutralização num único passo

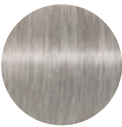


## Dicas

- Usar apenas em cabelo virgem
- Aplicar sempre em cabelo seco
- Adequado para aplicações no couro cabeludo
- Todos os tons de Blonde Lifting são misturáveis entre si
- Certifica-te que o tom usado é adequado para bases 6 e mais claras



## Gama de Tons



**L-METAL AZULADO**  
Poder neutralizante muito forte, ideal para bases mais escuras para neutralizar subtons laranja



**L-GELO IRISADO**  
Poder neutralizante supremo, ideal para bases mais escuras para neutralizar subtons laranja amarelados



**L-CINZA**  
Forte poder de neutralização para neutralizar os subtons amarelo alaranjados



**L-GELO**  
Efeito anti amarelo



**L-AREIA**  
Louro natural com um toque suave de bege

## Base Adequada

Blonde Lifting				
Base	METAL AZULADO	GELO-IRISADO	CINZA	GELO
8				+++
7	+++	+++	+++	++
6	++	++	++	+

+ Subtil ++ Ideal +++ Intenso

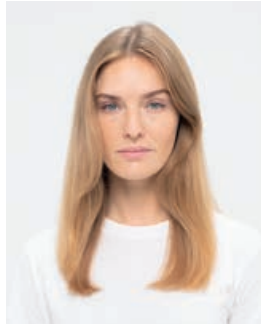
## Base e Subtom

<b>Base 8</b> Louro Claro		Amarelo Alaranjado
<b>Base 7</b> Louro Médio		Laranja Amarelado
<b>Base 6</b> Louro Escuro		Laranja



# Cenário

O meu cliente procura um realce de tom louro personalizado e sofisticado ou neutralização como parte do seu serviço de aclaramento ou como forma de refrescar o seu tom louro entre visitas ao salão.



## Responde com Weaved-in Blonde

Lê para ver o tutorial:



# Tutorial



## Mistura

Misturar sempre Blonde Lifting BLONDME 1:2 com a Loção Ativadora Premium BLONDME

- **Para bases naturais 6 e 7:**  
Loção Ativadora Premium BLONDME 12%/40 Vol.
- **Para bases naturais 8 e mais claras:**  
Loção Ativadora Premium BLONDME 9%/30Vol.



## Aplicação e Tempo de Pose

- Aplicar em cabelo seco, sem usar champô antes
- Aplicar a mistura imediatamente após a preparação
- Aplicar em secções finas, usando uma quantidade generosa de produto para assegurar o melhor resultado de aclaramento possível
- a) **Aplicação nos crescimentos:**
  - Deixar 2 cm da linha do couro cabeludo para prevenir a pigmentação excessiva e aplicar o creme de coloração no final
- b) **Cabelo Virgem / Aplicação em toda a cabeça:**
  - Aplicar o produto primeiro nos meios e pontas ao pegar em secções finas, deixando 2 cm dos crescimentos, deixar de pose até atingir o resultado de aclaramento desejado continuar com a aplicação na área dos crescimentos
- Deixar de pose durante 30-45 min.  
Não é recomendado usar calor adicional



30-45 min.

## Dica de Especialista

Após o tempo de pose e antes de enxaguar, molhar os meios e pontas com 100 ml de água morna e emulsionar o produto dos crescimentos para os meios e pontas durante 2-3 min., depois enxaguar até a água sair límpida.



## Cuidados pós-aclaramento

Termina cada serviço de aclaramento BLONDME com um serviço de tratamento dedicado BLONDME no salão.



Champô de Brilho  
300 ml



Champô Nutritivo  
300 ml



Condicionador Nutritivo  
250 ml



Máscara Nutritiva  
200 ml



Máscara de Reparação  
Profunda  
200 ml



## Serviço de tonalização

Para um resultado louro perfeito, realça os comprimentos médios e pontas com o Serviço de Tonalização BLONDME (ver páginas 34-41 para informações pormenorizadas sobre a seleção e aplicação).



Tonalização  
Pastel  
60 ml



Tonalização  
Profunda  
60 ml



## Cuidados pós-coloração

Termina o serviço com um produto de finalização de BLONDME Cuidado.



Bálsamo Selante  
75 ml



Óleo de Reparação  
Profunda  
50 ml



# Dicas adicionais

## Opções de Descoloração

### Highlifts vs. Descoloração

	Blonde Lifting	Descoloração Premium 9+
Adequado para bases naturais?	✓ Base 6 a 8	✓ Todas as Bases
Adequado para cabelo com coloração prévia?	✗ Não	✓ Todas as bases
Níveis de Aclaramento	↑ Até 5	↑ Até 9
Proporção de Mistura	🧴 1:2	🧴 1:1,5 a 1:2,5
Tempo de Pose	🕒 30–45 min.	🕒 20–45 min.



### Descoloração Premium 9+ vs. Descoloração de Precisão vs. Descoloração de Argila

	Descoloração Premium 9+	Descoloração de Precisão	Descoloração de Argila
Tecnologia Principal	Tecnologia Bond Protection Anti-Metal	Tecnologia de Bond Protection Anti-Metal	Tecnologia de Bond Protection Anti-Metal
Claims principais	Aclaramento incomparável, neutralização avançada, pó compacto	Fórmula com Controlo Anti-Expansão que minimiza a expansão, permite a máxima precisão	Precisão ótima, fórmula suave a sólida única, pó compacto
Níveis de Aclaramento	↑ Até 9	↑ Até 7	↑ Até 7
Bases adequadas	👤 Todos	👤 3 a 8	👤 3 a 8
Proporção de Mistura	🧴 1:1,5 a 1:2,5	🧴 1:1,5	🧴 1:1,5 a 1:2
Força da Loção Ativadora	🧴 Loção Ativadora Premium 2%/7 Vol., 6%/20 Vol., 9%/30 Vol. (fora do couro cabeludo)	🧴 Loção Ativadora Premium 2%/7 Vol., 6%/20 Vol.	🧴 Loção Ativadora Premium 6%/20 Vol., 9%/30 Vol., 12%/40 Vol.
Aplicação	🧴 Cabeça completa, papel de alumínio	🧴 Aplicações no Couro Cabeludo	🧴 Técnicas à Mão Livre

### Papel de Alumínio vs. À Mão Livre

	Papel de Alumínio	À mão livre
Resultado de Coloração	🧴 Compacto	🧴 Natural
Tempo de Aplicação	🕒 20–45 min.	🕒 20–45 min.
Níveis de Aclaramento	↑ Até 9	↑ Até 7
Bases adequadas	👤 Todos	👤 3 a 8
Efeito de recrescimentos	Relativamente agressivo	Suave e natural





# Lift & Blend

A gama highlift para louros maduros

## Benefícios

- Com Tecnologia Bond Protection Anti-Metal integrada para proteger a fibra capilar durante o tempo de pose para mínima quebra capilar
- Até 4 níveis de aclaramento
- Para uma base natural 6 e mais claras com 30–70% de cabelo branco
- Combinação ideal de aclaramento e uniformização de brancos em cabelo maduro
- Oferece até 100% de uniformização do cabelo branco
- Com Complexo de Biotina e Colagénio



## Dicas

- Usar apenas em cabelo virgem
- Aplicar sempre em cabelo seco
- Adequado para aplicação fora do couro cabeludo
- Todos os tons Lift & Blend são misturáveis entre si
- Certifica-te que o tom Lift & Blend usado é adequado para bases 6 e mais claras

## Gama de Tons

Base com 70% de cabelo branco



**LB-CINZA**  
Forte poder de neutralização para neutralizar os subtons amarelo alaranjados



**LB-GELO-IRISADO**  
Efeito anti dourado para tons frios com uma subtil nuance iridescente



**LB-GELO**  
Para uma neutralização suave de direções de tons douradas delicadas



**LB-AREIA**  
Direções de tom naturais enriquecidas e areia



**LB-NOUGAT**  
Bege rico com ligeiro um tom quente

LB-CINZA	Neutralização
LB-GELO-IRISADO	Neutralização
LB-GELO	Neutralização
LB-AREIA	Moda
LB-NOUGAT	Moda





# Cenário

O meu cliente quer uma coloração que pode aclarar o cabelo natural e uniformizar o cabelo branco num só passo.



## Responde com Grey Blonding

Lê para ver o tutorial:



# Tutorial



## Mistura

Misturar sempre Lift & Blend BLONDME 1:1 com a Loção Ativadora Premium BLONDME

- **Para bases naturais 6 e 7:**  
Loção Ativadora Premium BLONDME 12%/40 Vol.
- **Para níveis 8 e mais claros:**  
Loção Ativadora Premium BLONDME 9%/30Vol.



## Aplicação e Tempo de Pose

- Aplicar em cabelo seco, sem usar champô antes
- Aplicar a mistura imediatamente após a preparação
- Aplicar em secções finas, usando uma quantidade generosa de produto para assegurar o melhor resultado de aclaramento possível

### a) Aplicação nos crescimentos:

- Dividir o cabelo e aplicar na área dos crescimentos. Deixar de pose durante 45 min. Humedecer os meios e pontas com água e emulsionar com a mistura Lift & Blend. Deixar de pose durante 2–3 min. Enxaguar.

### b) Cabelo Virgem / Aplicação em toda a cabeça:

- Aplicar o produto primeiro nos meios e pontas em seções finas, deixando 2 cm dos crescimentos para prevenir a pigmentação em demasia. Deixar de pose durante 10–15 min. Continuar com a aplicação da área dos crescimentos e deixar de pose durante 30–45 min. O calor adicional não é recomendado.



30–45 min.

## Dica de Especialista

Após o tempo de pose e antes de enxaguar, molhar os meios e pontas com 100 ml de água morna e emulsionar o produto dos crescimentos para os meios e pontas durante 2–3 min., Depois enxaguar até a água sair límpida.



## Cuidados pós-aclaramento

Termina cada serviço de aclaramento BLONDME com um serviço de tratamento dedicado BLONDME no salão.



Champô de Brilho  
300 ml



Champô Nutritivo  
300 ml



Condicionador Nutritivo  
250 ml



Máscara Nutritiva  
200 ml



Máscara de Reparação  
Profunda  
200 ml



## Serviço de tonalização

Para um resultado louro perfeito, realça os comprimentos médios e pontas com o Serviço de Tonalização BLONDME (ver páginas 34-41 para informações pormenorizadas sobre a seleção e aplicação).



Tonalização  
Pastel  
60 ml



Tonalização  
Profunda  
60 ml



## Cuidados pós-coloração

Termina o teu serviço com um produto de finalização de BLONDME Cuidado.



Bálsamo Selante  
75 ml



Óleo de Reparação  
Profunda  
50 ml



# Cuidado





# Gama de Cuidado BLONDME

## BLONDE ESSENTIALS Bond Repair



Champô de  
Brilho  
300 ml

Champô  
Nutritivo  
300 ml

Condicionador  
Nutritivo  
250 ml

Máscara  
Nutritiva  
200 ml

Bálsamo  
Selante  
75 ml



Champô de  
Brilho  
1000 ml

Champô  
Nutritivo  
1000 ml

Condicionador  
Nutritivo  
1000 ml

Máscara  
Nutritiva  
500 ml

## Bondfinity



Máscara de  
Reparação  
Profunda  
200 ml

Óleo de  
Reparação  
Profunda  
50 ml



Máscara de  
Reparação  
Profunda  
500 ml

## TONALIZAÇÃO COM PIGMENTOS ROXOS Bond Repair



Champô  
Roxo  
300 ml

Condicionador  
Roxo  
250 ml

Máscara  
Roxa  
200 ml

Spray  
Condicionador  
Roxo  
150 ml



Champô  
Roxo  
1000 ml



Máscara  
Roxa  
500 ml



CUIDADO EM CASA

SERVIÇOS TÉCNICOS



# Ingredientes Premium

Os produtos de Cuidado BLONDME são enriquecidos com ingredientes premium e nutritivos que ajudam a melhorar a condição do cabelo para um loiro mais saudável. Cada gama de cuidado BLONDME foi concebida para responder às necessidades individuais de qualquer tipo de cabelo loiro.



## Óleo de amêndoas

- Um óleo leve conhecido por ser rico em nutrientes e hidratante. As fórmulas com óleo de amêndoas suavizam e amaciam todos os tipos de cabelo.
- Pode ser encontrado em todos os produtos de Cuidado BLONDME<sup>1</sup>



## Chá branco

- Conhecido pelas suas propriedades antioxidantes, bem como pelos seus benefícios calmantes
- Pode ser encontrado em todos os produtos BLONDME Blonde Essentials

## Centáurea

- Restaura naturalmente a luminosidade no cabelo, através das suas propriedades de brilho.
- Pode ser encontrada em todos os produtos BLONDME Produtos de Tonalização com Pigmentos Roxos



1 excl. o Spray Condicionador Bond Repair



# BLONDE ESSENTIALS Bond Repair

A gama **Blonde Essentials Bond Repair** oferece os produtos perfeitos para o dia a dia para manteres o teu cabelo louro forte e saudável. As fórmulas com a **tecnologia BOND REPAIR** fortalecem o cabelo através da construção de pontes internas, reparando danos equivalentes a dois serviços de aclaramento após apenas uma utilização.

## Máscara Nutritiva

- Nutre e hidrata intensivamente o cabelo, sem o deixar pesado
- Melhora a elasticidade do cabelo, deixando-o com um aspeto elástico e flexível
- Ajuda a selar e a suavizar a superfície do cabelo louro poroso, reduzindo os cabelos rebeldes e frisados

O cabelo fica  
15 vezes mais forte  
após apenas uma  
utilização<sup>1</sup>



O cabelo fica  
5 vezes mais forte  
após apenas uma  
utilização<sup>1</sup>

## Champô Nutritivo

- Deixa o cabelo com a sensação de hidratação
- Limpa gentilmente e nutre
- Deixa o cabelo suave
- O cabelo fica com brilho e aspeto saudável

Desembaraça  
instantaneamente

## Condicionador Nutritivo

- Nutre o cabelo sem o pesar
- Deixa o cabelo hidratado
- Ajuda a selar e suavizar a superfície do cabelo louro poroso, reduzindo o frisado
- O cabelo fica 5 vezes mais forte após apenas uma utilização<sup>1</sup>



1 vs. cabelo não tratado





## Bálsamo Selante

Controlo do frisado até 24 horas

- Ajuda a reduzir a aparência de pontas duplas<sup>2</sup>
- Protege do calor até 230°C/450°F se for usado em cabelo seco
- Deixa o cabelo macio e brilhante
- Não deixa o cabelo pegajoso ou com resíduos visíveis
- Suaviza o cabelo e reduz cabelos rebeldes
- O cabelo fica 10 vezes mais forte após apenas uma utilização<sup>1</sup>

## Champô de Brilho

Deixa o cabelo visivelmente com brilho ao remover a acumulação de produtos no fio e as impurezas

- Ajuda a eliminar e a proteger o cabelo de agentes poluentes ambientais
- Limpa suavemente e não danifica o cabelo
- Ajuda a prevenir a eletricidade estática e melhora o corpo do cabelo
- O cabelo fica 5 vezes mais forte após apenas uma utilização<sup>1</sup>





# BLONDE ESSENTIALS Bondfinity



A gama **Blonde Essentials Bondfinity** ajuda a prevenir a quebra e a perda de queratina, para revelar um loiro mais forte e mais resistente. As fórmulas com **tecnologia BONDFINITY** nutrem profundamente e restauram a saúde do cabelo, criando pontes capilares resistentes e fixando na queratina do próprio cabelo - para uma reparação pró-ativa e permanente.



O cabelo fica  
20 vezes mais forte  
após apenas uma  
utilização

## Máscara de Reparação Profunda

- Previne a quebra e a perda de queratina
- Repara em profundidade sem sobrecarregar o cabelo
- Fortalece e cria pontes resistentes
- Suaviza o cabelo e proporciona uma sensação de cabelo sedoso
- Fixa na queratina do próprio cabelo
- Ajuda a prevenir danos futuros



Previne a quebra  
capilar e a perda  
de queratina

## Óleo de Reparação Profunda

- Repara em profundidade sem pesar o cabelo
- Fortalece e cria pontes resistentes
- Suaviza o cabelo poroso e dá um brilho bonito
- Proteção contra o calor até 230°C/450°F
- Controlo do cabelo frisado até 24 horas
- Quando aplicado à noite, proporciona regeneração noturna para um cabelo mais suave
- O cabelo fica 7 vezes mais forte após apenas uma utilização<sup>1</sup>
- Fixa na queratina do próprio cabelo

1 vs cabelo não tratado



# TONALIZAÇÃO COM PIGMENTOS ROXOS BOND REPAIR

A gama de Tonalização com **Pigmentos Roxos Bond Repair** elimina os tons amarelados indesejados e previne o amarelecimento, para manter uma direção de tom frio, sem alterar a cor do cabelo. As fórmulas com **tecnologia BOND REPAIR** fortalecem o cabelo através da construção de pontes internas, reparam os danos equivalentes a dois serviços de aclaramento após apenas uma utilização.

Instantaneamente  
proporciona um  
resultado  
visivelmente mais  
luminoso

## Champô Roxo

- Neutraliza os tons amarelados
- Refresca o cabelo baço e ajuda a prevenir o amarelecimento
- Deixa o cabelo com uma sensação suave e com um loiro luminoso
- O cabelo fica 5 vezes mais forte após apenas uma utilização<sup>1</sup>



Proporciona  
um toque sedoso  
ao cabelo

## Condicionador Roxo

- Neutraliza os tons amarelados
- Refresca o cabelo baço e ajuda a prevenir o amarelecimento
- Desembaraça instantaneamente o cabelo do comprimento às pontas
- Ajuda a selar e a suavizar a superfície do cabelo poroso
- Melhora a elasticidade do cabelo
- O cabelo fica 5 vezes mais forte após apenas uma utilização<sup>1</sup>

## Máscara Roxa

- Ajuda a neutralizar os tons louros quentes e ilumina as madeixas louras
- Refresca o cabelo baço e ajuda a prevenir o amarelecimento
- Reforça a estrutura interna do cabelo e reduz a quebra capilar
- Desembaraça e ajuda a suavizar e selar a superfície dos cabelos porosos, criando um toque nutrido e sedoso.
- O cabelo fica 7 vezes mais forte após apenas uma utilização<sup>1</sup>

Com mais 20%  
de pigmentos  
de cor



<sup>1</sup> Com mais 20% de pigmentos de cor



## Spray Condicionador Roxo

- Fornece níveis específicos de pigmentos para manter uma direção de tom frio, sem alterar a cor do cabelo.
- Neutraliza os subtons amarelados
- Refresca o cabelo baço e ajuda a prevenir o amarelecimento
- Desembaraça instantaneamente o cabelo e proporciona um bonito brilho prateado
- Proporciona proteção contra o calor do secador

O cabelo fica  
10 vez mais forte  
apenas após uma  
utilização<sup>1</sup>



<sup>1</sup> Com mais 20% de pigmentos de cor





# Serviço pós-aclaramento Bondfinity



Acabei de aclarar, realçar ou retocar a raiz do cabelo da minha cliente e estou à procura de um serviço pós-coloração para parar o processo de oxidação e dar os cuidados adicionais de que o cabelo necessita, para estabilizar a estrutura do cabelo e criar novas pontes.

NO SALÃO				
<p><b>PASSO 1:</b> Limpa o cabelo com o Champô Nutritivo Bond Repair</p>	<p><b>PASSO 2:</b> Aplica 2-3 medidas do Hair Sealer e trabalha-o no cabelo durante 30 segundos. Enxagua abundantemente.</p>	<p><b>PASSO 3:</b> Aplica a Máscara de Reparação Profunda Bondfinity no cabelo húmido em secções, a meio do comprimento e pontas, e deixar atuar durante 5-10 minutos. Enxagua abundantemente.</p>	<p><b>PASSO 4:</b> Mistura uma Tonalização BLONDME 1:1 com BLONDME Loção Ativadora Premium 2%/7 Vol. Aplica a mistura sobre o cabelo limpo, tratado e seco com a toalha. Deixa atuar durante 5-20 min</p>	<p><b>PASSO 5:</b> Utiliza o Bálsamo Selante Bond Repair ou o Óleo de Reparação Profunda Bondfinity no cabelo húmido e pentea como habitualmente. Podes também aplicar uma pequena quantidade no cabelo seco como toque final de finalização depois de secares o cabelo com o secador ou ao ar livre.</p>

EM CASA		
<p><b>PASSO 1:</b> Limpa o cabelo com o Champô Nutritivo Bond Repair.</p>	<p><b>PASSO 2:</b> Aplica a Máscara de Reparação Profunda Bondfinity no cabelo húmido por secções, a meio do comprimento e pontas, e deixar atuar durante 5-10 minutos. Enxagua abundantemente.</p>	<p><b>PASSO 3:</b> Para uma nutrição extra, utiliza o Bálsamo Selante Bond Repair ou o Óleo de Reparação Profunda Bondfinity no cabelo húmido e penteia como habitualmente. Também podes aplicar uma pequena quantidade no cabelo seco como toque final de finalização depois de secares o cabelo com o secador ou ao ar livre.</p>



# Serviço Pós-aclaramento de Reparação Rápida

O meu cliente está à procura de uma solução rápida para dar ao seu cabelo a nutrição e os cuidados extra de que necessita.



## DICA DE ESPECIALISTA

Utiliza o **Champô de Brilho Bond Repair** para criares uma base limpa, removeres resíduos e agentes de poluição do cabelo e para iluminares o teu louro.









NO SALÃO				
<b>PASSO 1:</b> Limpa o cabelo com o Champô Nutritivo Bond Repair	<b>PASSO 2:</b> Aplica 2-3 medidas do Hair Sealer e trabalha-o no cabelo durante 30 segundos. Enxagua abundantemente.	<b>PASSO 3:</b> No cabelo húmido, aplica o Condicionador Nutritivo Bond Repair nos comprimentos médios e pontas, e deixa atuar durante 2 minutos. Enxagua abundantemente.	<b>PASSO 4:</b> Mistura uma Tonalização BLONDME 1:1 com BLONDME Loção Ativadora Premium 2%/7 Vol. Aplica a mistura sobre o cabelo limpo, tratado e seco com a toalha. Deixa atuar durante 5-20 min.	<b>PASSO 5:</b> Utiliza o Bálsamo Selante Bond Repair ou o Óleo de Reparação Profunda Bondfinity no cabelo húmido e pentea como habitualmente. Podes também aplicar uma pequena quantidade no cabelo seco como toque final de finalização depois de secares o cabelo com o secador ou ao ar livre.

EM CASA		
<b>PASSO 1:</b> Limpa o cabelo com o Champô Nutritivo Bond Repair.	<b>PASSO 2:</b> No cabelo húmido, aplica o Condicionador Nutritivo ou a Máscara Nutritiva Bond Repair no comprimento médio e nas pontas. Deixa atuar o condicionador durante 2 minutos e a máscara durante 5-10 minutos. Enxagua abundantemente.	<b>PASSO 3:</b> Utiliza o Bálsamo Selante Bond Repair ou o Óleo de Reparação Profunda Bondfinity no cabelo húmido e penteia como habitualmente. Podes também aplicar uma pequena quantidade no cabelo seco como toque final de finalização depois de secares o cabelo com o secador ou ao ar livre.



# Serviço Pós-aclaramento de Reparação Louros Frios

O cabelo louro da minha cliente apresenta tons amarelados. Estou à procura de um serviço que forneça níveis específicos de pigmentos frios para manter uma direção de tom fria. Neutraliza gentilmente os tons amarelados sem alterar a cor do cabelo.

NO SALÃO			
<b>PASSO 1:</b> Limpa o cabelo com o Champô Nutritivo ou com o Champô Roxo Bond Repair.	<b>PASSO 2:</b> Aplica 2-3 medidas do Hair Sealer e trabalha-o no cabelo durante 30 segundos. Enxagua abundantemente.	<b>PASSO 3:</b> No cabelo húmido, aplica a Máscara Roxa Bond Repair nos comprimentos médios e nas pontas, e deixa atuar durante 5-10 minutos. Enxagua abundantemente.	<b>PASSO 4:</b> Utiliza o Bálsamo Selante Bond Repair ou o Óleo de Reparação Profunda Bondfinity no cabelo húmido e penteia como habitualmente. Podes também aplicar uma pequena quantidade no cabelo seco como toque final de finalização depois de secares o cabelo com o secador ou ao ar livre.
			
			

EM CASA			
<b>PASSO 1:</b> Limpa o cabelo com o Champô Nutritivo ou com o Champô Roxo Bond Repair	<b>PASSO 2:</b> No cabelo húmido, aplica o Condicionador Roxo Bond Repair nos comprimentos médios e pontas, e deixa atuar durante 2 minutos. Enxagua abundantemente.	<b>PASSO 3:</b> No cabelo húmido, aplica o Condicionador Nutritivo ou a Máscara Nutritiva Bond Repair no comprimento médio e nas pontas. Deixa atuar o condicionador durante 2 minutos e a máscara durante 5-10 minutos. Enxagua abundantemente.	<b>PASSO 4:</b> Utiliza o Bálsamo Selante Bond Repair ou o Óleo de Reparação Profunda Bondfinity no cabelo húmido e penteia como habitualmente. Podes também aplicar uma pequena quantidade no cabelo seco como toque final de finalização depois de secares o cabelo com o secador ou ao ar livre.
			
			

## Dica de especialista

Para um efeito de neutralização rápido, utiliza o Spray Condicionador Roxo BlondMe no cabelo húmido. Tem cuidado para não aplicares o spray demasiado perto para garantires um resultado uniforme.



# Negócio





# A importância da consulta

O cabelo do cliente é tão único como a sua impressão digital. Para encontrares o regime de cuidados ideal para o teu cliente, é fundamental começares com uma consulta e um diagnóstico individual do seu cabelo. Uma consulta perfeita reflecte e identifica as necessidades de cuidados do cabelo no salão e conduz a um regime de cuidados em casa que oferece ao teu cliente uma solução a longo prazo.

## 1 As necessidades do Cliente

Pergunta a cada cliente durante a consulta para compreenderes as suas necessidades específicas.

- Diz-me como te sentes em relação ao teu cabelo e couro cabeludo?
- Fala-me da tua rotina atual de cuidados capilares?
- O que é que gostas no teu cabelo?
- O que é que já fizeste ao teu cabelo que tenhas gostado?
- O que é que já fizeste ao teu cabelo que não gostaste?

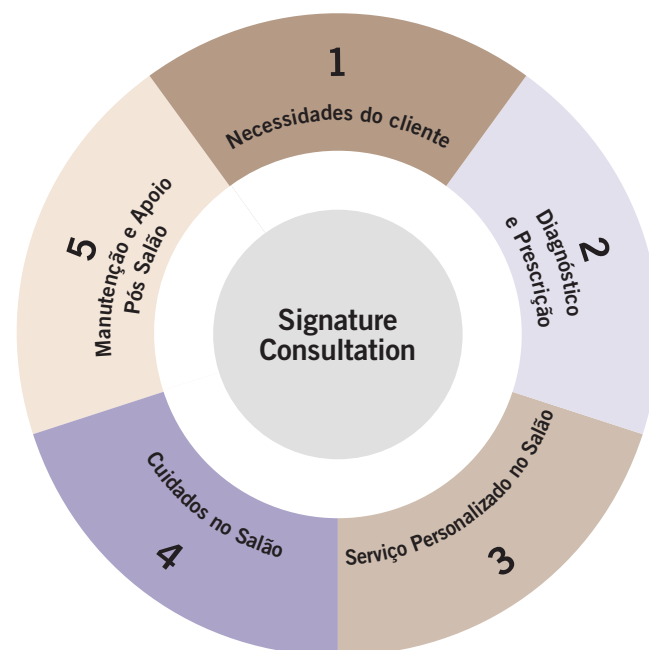
## 2 Diagnóstico e Prescrição

Cria a base do serviço no salão e do regime de cuidados para casa adaptado às necessidades do teu cliente.

- Define o tipo de cabelo, o comprimento do cabelo e a estrutura
- Faz o diagnóstico do cabelo utilizando o teste de elasticidade e porosidade do cabelo para analisar o seu estado
- Para completares este quadro, analisa o estado do couro cabeludo
- Prescreve o serviço de salão mais adequado para o tipo de cabelo, necessidades e expectativas do cliente

## 3 Serviço Personalizado no Salão

Prestares um serviço de salão preciso e profissional, adaptado para o teu cliente é essencial para o fidelizares. Tudo começa com uma preparação correta, assegurando que está tudo bem organizado e equipado com todas as ferramentas necessárias, e a execução de um padrão de seccionamento preciso.



## 4 Cuidados no Salão

Recomenda o serviço BLONDME no salão que te permite:

- Completar o serviço de salão
- Satisfazer as necessidades dos clientes e do cabelo
- Ir ao encontro da experiência desejada pelos clientes no salão

## 5 Manutenção e Apoio Pós Salão

Cria um plano de cuidados personalizado em conjunto com o teu cliente com base nas necessidades individuais do cabelo.

- Elabora o que o cabelo do cliente irá necessitar após a visita ao salão para manter os resultados no seu melhor
- Explica todos os produtos de que o cliente irá necessitar, bem como a sua utilização
- Fornece dicas e truques em como integrar BLONDME nas suas rotinas de cuidados diários

# Compreender as Necessidades Primárias e Secundárias

Ao criares um plano de cuidados capilares personalizado para um cliente, é essencial escolheres os produtos adequados com base nas suas necessidades primárias e secundárias identificadas durante a consulta.

## Necessidades Primárias

Através de um diagnóstico capilar completo, nós identificamos as principais necessidades ligadas à estrutura e ao estado do cabelo. Isto permite-nos recomendar o tratamento em salão, champô, condicionador e outros tratamentos para melhorar a saúde geral do cabelo.

## Necessidades Secundárias

As necessidades secundárias centram-se mais nos desejos específicos do cliente relativamente à aparência e maleabilidade do cabelo, tais como desembaraçar, proteger a cor e do calor, alisar e dar brilho. Podemos abordar eficazmente estas preocupações utilizando produtos de finalização sem enxaguamento, como o Bálsamo Selante Bond Repair ou o Óleo de Reparação Profunda Bondfinity.





# 3

## Vende os teus Serviços de Louros e constrói a confiança dos teus clientes

Dá vida à perícia **BLONDME** através da utilização de produtos **BLONDME** à frente dos teus clientes. Explica o Sistema Dual Bond e os benefícios de cada produto enquanto os utilizas para começar uma conversa sobre serviços adicionais e vendas do cuidado para casa de forma a maximizar o lucro do teu salão. Trabalha com os teus clientes como uma equipa – explica, partilha, inspira!

### Dica de Especialista

Ganha a confiança dos teus clientes ao explicar porque o cuidado para casa BLONDME é adequado às suas necessidades e porque irá ajudar a preservar a saúde do cabelo entre as visitas ao salão. Se os teus clientes não têm certeza sobre a compra, incentiva-os com minis BLONDME para uma experimentação em casa – eles irão adorar os produtos e irão voltar para comprar os tamanhos normais.



“Acima de tudo, sê autêntico e transparente em tudo o que faças, refletindo quem és e aquilo que acreditas no teu salão.”

### Aumenta a tua faturação

Os clientes de louros são os mais exigentes, mas também os que gastam mais no salão. Assim que estiverem satisfeitos com o seu look louro, também irão ser os mais leais! Aumenta o preço do recibo ao oferecer serviços adicionais complementares e cuidado para casa premium para garantir uma qualidade capilar superior e prolongar os resultados de coloração para os teus clientes.

### Aumenta o teu índice de serviço de coloração

O louro nunca foi tão diverso como é atualmente – potencia a procura por serviços louros no teu salão! Consulta o teu cliente sobre looks louros feitos à medida e realça que existe um louro para todos independentemente do tom de pele, cor de cabelo, tipo de cabelo, idade ou género.

### Atrai novos clientes e constrói lealdade

Ganha com looks e técnicas inspiradores e vanguardistas que demonstram as múltiplas facetas de ser louro e da tua perícia de louros. Quando vendes um serviço louro, envolve os teus clientes no processo – trabalhem em conjunto para realizares os seus desejos de um louro perfeito e construíres a confiança dos teus clientes. Cria o teu próprio programa de fidelidade no salão e encoraja os teus clientes a voltar ao teu salão ao marcar diretamente uma nova visita.





# 4

## Potencia o teu negócio ao oferecer pacotes individuais de serviço

Responde ao desejo dos teus clientes para o louro perfeito ao ofereces pacotes de serviço de louros personalizados. Ter à mão uma visão geral descritiva dos serviços ajuda a reduzir a sua complexidade e proporciona uma melhor compreensão e gestão de expectativas para conseguires uma maior eficiência e resultados satisfatórios para as duas partes.

### A visão geral do serviço ajuda a responder aos pedidos dos teus clientes num instante:

1. Qual é a aparência que quero e como posso consegui-la?
2. Qual é o preço do serviço?
3. Quanto tempo demora para criar um look?
4. Como posso prolongar e manter o resultado de coloração em casa?

Ao guiares-te por estas perguntas rápidas podes criar 3 pacotes de serviços, desde os básicos aos premium, entre os quais os teus clientes podem escolher:

### € Pacote de serviços reduzido

Este pacote de serviços contém apenas os serviços mínimos necessários para obter o visual pretendido.

**Por exemplo:** Serviço de coloração + Champô neutralizante & Tratamento com Condicionador de Salão



### €€€ Pacote de serviços elevado

Este pacote de serviços é a experiência de topo de gama no salão para os teus clientes. Para além do louro impecável, já inclui o regime complementar de cuidados para casa no teu cálculo do preço.

**Por exemplo:** Serviço de aclaramento + Serviço de tonalização + Champô e Máscara de Tratamento Bondfinity de salão + cuidados a ter em casa



### €€ Pacote médio de serviços

Este serviço é o mais popular com os clientes! Inclui tudo o que precisas para conseguir um look louro com serviços adicionais complementares.

**Por exemplo:** Serviço de Aclaramento + Serviço de Tonalização + Champô, Condicionador e Máscara de salão





# 5

## Interage com os teus clientes nas redes sociais

Potencia o teu negócio com o conteúdo certo para as redes sociais, para a tua página web e loja online, e interage com os teus clientes online.

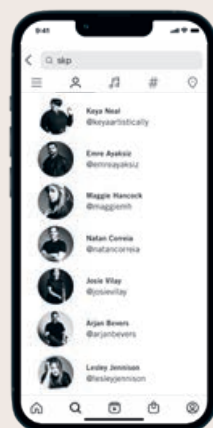
### Conteúdos

#### Redes Sociais

Segue as contas globais e locais da Schwarzkopf Professional para te maneres atualizado sobre as grandes campanhas.

#### Página Web e Loja Online

Pede conteúdos específicos que apoiam a tua presença online ao teu gestor de vendas local.



### Promoção

Informa o teu cliente sobre as promoções atuais ou sobre ofertas especiais no teu salão nas tuas plataformas digitais (ex. Natal, ofertas com compras) juntamente com uma fotografia do look final.



### Conteúdo gerado pelo utilizador (UGC)

Cria e publica vídeos do antes e depois; qualquer conteúdo criado que promova o seu salão e a tua experiência em louros. Todo este conteúdo serve como prova credível da qualidade e nível de serviço que os clientes podem esperar no teu salão.



Escolhe o **formato certo** para as redes sociais

Os utilizadores querem ver conteúdo autêntico e visualmente apelativo, não demasiado polido

Como fazer com que **o teu conteúdo se destaque?**

- Tem atenção à iluminação e ao fundo da tua fotografia, para uma foto clara e direta
- Certifica-te de que as tuas fotografias estão nítidas e focadas. Tira várias, para fazeres uma melhor escolha
- Não te esqueças dos detalhes... os detalhes são o que fazem com que o louro se destaque



**Maximiza** o teu alcance

- **Usa os hashtags oficiais de BLONDME:**  
#BLONDME para uma oportunidade de seres partilhado na conta oficial da Schwarzkopf Professional
- **Menciona a tua localização com o hashtag:**  
ajuda os teus potenciais clientes a encontrarem o teu salão
- **Interage com o teu público:**  
quando alguém deixa um comentário, certifica-te que respondes. As tuas Redes Sociais também fazem parte da tua experiência com os clientes





[www.schwarzkopfpro.com](http://www.schwarzkopfpro.com)