

tbh

true  
beautiful  
honest

  
Schwarzkopf  
PROFESSIONAL

Przewodnik  
techniczny



*Together. A passion for hair.*

# tbh

true  
beautiful  
honest

## “my hair but better”



Wielowymiarowa koloryzacja, która uwydatnia naturalne jaśniejsze i ciemniejsze pasma włosów.

**100%** wegańska formuła\*

Do **93%** składników pochodzenia naturalnego\*\*

Do **50%** mniej amoniaku\*\*\*

**0%** PTD/PPD\*\*\*\*

\* Nie zawiera składników pochodzenia zwierzęcego

\*\* W zależności od produktu; obliczenia obejmują odpowiednio do 65% zawartości wody

\*\*\* vs. standardowa koloryzacja permanentna

\*\*\*\* W przypadku stwierdzonej alergii na farby do włosów należy wykonać test wstępny z produktem u dermatologa

# t true to you

**Wielowymiarowy kolor,**  
który współgra z jaśniejszymi  
i ciemniejszymi pasmami włosów,  
zapewniając niepowtarzalny,  
indywidualny odcień.

## Co to jest wielowymiarowy kolor?

Naturalny kolor włosów charakteryzuje się jaśniejszymi i ciemniejszymi pasmami. Odcienie tbh - true beautiful honest uwzględniają naturalne jaśniejsze i ciemniejsze tony oraz podkreślają kolor, zapewniając wyjątkowe, naturalnie wyglądające rezultaty przy nawet 100% wielowymiarowym pokryciu. tbh - true beautiful honest zapewnia naturalny połysk i zdrowy blask, dopełniając stylizację "my hair but better".

## Jak wygląda wielowymiarowy kolor?

Aby zobrazować różnicę między tradycyjnym jednolitym pokryciem a pokryciem wielowymiarowym, można pomyśleć o poniższych wizualizacjach...

### OBJĄĆ PODSTAWĘ

Wielowymiarowe pokrycie uwydatnia, a nie ukrywa istniejącą bazę, dzięki czemu każda osoba uzyskuje wyjątkowy, indywidualny dla siebie efekt.



#### Naturalny

Kontrasty w usłojeniu  
drewna



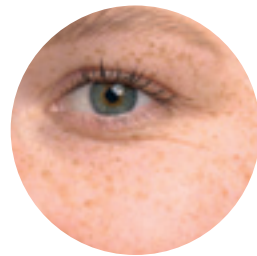
#### Farba

Tradycyjne kryjące  
pokrycie



#### Bejca

Wielowymiarowe  
pokrycie



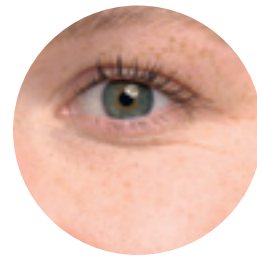
#### Naturalny

Piegi



#### Podkład

Tradycyjne kryjące  
pokrycie



#### Krem BB

Wielowymiarowe  
pokrycie



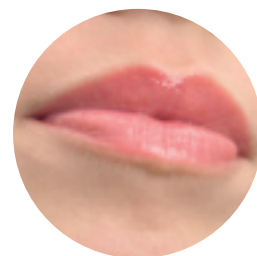
#### Naturalny

Odcień ust



#### Szminka

Tradycyjne kryjące  
pokrycie



#### Błyszczak

Wielowymiarowe  
pokrycie

# b piękne, naturalnie wyglądające rezultaty

**Nasze unikalnie opracowane połączenia** farb do włosów zapewniają mieniące się, pudrowe odcienie i naturalny, zdrowy blask.



# huczciwa formuła

100% wegańska formuła\*  
Do 93% składników  
pochodzenia naturalnego\*\*  
Do 50% mniej amoniaku\*\*\*  
0% PTD/PPD\*\*\*\*

**tbh - true beautiful honest** jest uzupełniony o dodatkowe składniki pielęgnacyjne, które pomagają osiągnąć do 100% wielowymiarowych rezultatów koloryzacji, bez żadnych kompromisów. Te dodatkowe składniki zapewniają wysoki poziom pielęgnacji podczas koloryzacji.



#### OLEJ Z PESTEK WINOGRON

(Olej z Pestek *Vitis Vinifera*)  
Olej z pestek winogron nadaje włosom naturalny połysk.



#### OLEJ ARGANOWY

(*Argania spinosa Kernel Oil*)  
Naturalny olej, szeroko stosowany w pielęgnacji skóry, który zwiększa miękkość włosów, jednocześnie dodając im blasku.



#### OLEJ MAKADAMIA

(Olej z Nasion *Macadamia Ternifolia*)  
Naturalny olej, znany ze swoich właściwości pielęgnacyjnych, który zwiększa połysk włosów.



#### 50% MNIEJ AMONIAKU

(*Ammonium Hydroxide*)  
Do 50% mniej amoniaku\*\*\*, aby zachować integralność włosów i zapewnić przyjemniejsze doznania.



#### BARWNIKI FARB DO WŁOSÓW

(*2-Methoxymethyl-p-Phenylenediamine etc.\*\*\*\*\**)  
Opracowane wspólnie, aby uzyskać pudrowe niuansy. Zawierają specjalny barwnik (HEP+), o którym wiadomo, że pomaga zmniejszyć ryzyko wystąpienia alergii.\*\*\*\*\*

\* Nie zawiera składników pochodzenia zwierzęcego.

\*\* W zależności od produktu; obliczenia obejmują odpowiednio do 65% zawartości wody

\*\*\* vs. standardowa permanentna koloryzacja

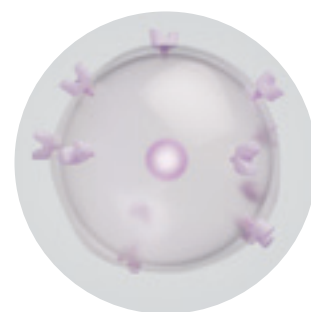
\*\*\*\* W przypadku stwierdzonej alergii na farby do włosów należy wykonać test wstępny z produktem u dermatologa

\*\*\*\*\* Resorcinol, 2,7-Naphthalenediol, 2-Methylresorcinol, 2-Amino-3-Hydroxypyridine, 2,4-Diaminophenoxyethanol HCl, 2-Amino-6-Chloro-4-Nitrophenol, 1-Hydroxyethyl 4,5-Diamino Pyrazole Sulfate, 5-Amino-6-Chloro-o-Cresol, 1,3-Bis-(2,4-diaminophenoxy) Propane HCl, 4-Chlororesorcinol, 2,6-Dihydroxyethylaminotoluene, 1,5-Naphthalenediol

\*\*\*\*\* Chociaż ryzyko wystąpienia nowej alergii jest zmniejszone, nadal istnieje możliwość reakcji alergicznej, która może być poważna. Zawsze wykonuj Ostrzegawczą Próbę Uczuleniową 48 godzin przed każdą koloryzacją. Jeśli kiedykolwiek wystąpiła reakcja po farbowaniu włosów, nie należy ich farbować. Należy ściśle przestrzegać instrukcji użycia i skonsultować się z producentem [www.schwarzkopf-professional.com/pl](http://www.schwarzkopf-professional.com/pl)

## specjalnie opracowane barwniki

Nasze barwniki zostały opracowane z myślą o tworzeniu subtelných, mieniących się, pudrowych odcieni. Zostały one specjalnie wybrane ze względu na niższe ryzyko alergii. Częsteczką barwnika HEP+ zawarta w formule pomaga zmniejszyć ryzyko rozwoju alergii u osób, które nie są jeszcze uczulone na farby do włosów. Jeśli u klienta kiedykolwiek wystąpiła reakcja alergiczna na farby do włosów, nie powinieneś wykonywać koloryzacji.



#### LIMFOCYT T

Limfocyty T chronią nas, sprawdzając wszystkie obce substancje dostające się do naszego organizmu. Ich receptory są odpowiedzialne za aktywację odpowiedzi układu odpornościowego.



#### MOLEKUŁY PTD/PPD

Z czasami nieszkodliwe cząsteczki barwnika PPD lub PTD mogą dopasować się do receptora komórek T i zainicjować odpowiedź immunologiczną, która może prowadzić do alergii.



#### CZĄSTECZKA HEP+

Ze względu na zmodyfikowany kształt cząsteczka HEP+ słabo pasuje do receptora komórek T, co zmniejsza ryzyko pojawienia się odpowiedzi immunologicznej i późniejszej alergii.



Zeskanuj, aby dowiedzieć się więcej o HEP+

# zrównoważony wpływ

Wybierając **tbh - true beautiful honest**, przyczyniasz się do pozytywnego wpływu na naszą planetę. Posiadamy certyfikat PETA, stosujemy wegańskie formuły, a do pakowania naszych produktów używamy materiałów pochodzących z recyklingu i Social Plastik - Plastik Spółecznie Odpowiedzialnego.



## ZATWIERDZONY PRZEZ PETA

### GLOBALNA AKCJA PETA NA RZECZ REZYGNACJI Z TESTÓW NA ZWIERZĘTACH

Global Animal Test-Free wyróżnia marki, które potwierdziły, że one i ich dostawcy nie przeprowadzają, nie zlecają, nie płacą ani nie zezwalają na przeprowadzanie testów na zwierzętach w odniesieniu do składników, formuł lub gotowych produktów na całym świecie i że nigdy nie będą tego robić w przyszłości.

## CO TO JEST PLASTIC BANK?

Plastic Bank to przedsiębiorstwo społeczne, które działa na rzecz zmniejszenia ilości odpadów plastikowych w przyrodzie, oferując jednocześnie nowe możliwości ludziom żyjącym w ubóstwie. **tbh - true beautiful honest** - swój plastik społeczny pozyskuje z Indonezji.



## WEGAŃSKIE FORMUŁY\*

### WEGAŃSKIE BEZ KOMPROMISÓW

Specjalnie wyselekcjonowaliśmy składniki, które nie są pochodzenia zwierzęcego, a jednocześnie nie wpływają negatywnie na działanie formuły.

\* Nie zawiera składników pochodzenia zwierzęcego.



## OPAKOWANIA

### NA RZECZ PIĘKNEJ PLANETY

tbh - true beautiful honest dąży do tego, aby przyczynić się do dbania o piękno planety, poprzez wykorzystanie w naszych opakowaniach ekologicznych materiałów, w tym pochodzące z recyklingu i Społecznego Plastik.



Tubki

100% aluminium pochodzącego z recyklingu



Nakrętki

Nakrętki z tworzywa sztucznego pochodzącego w 100% z recyklingu



Pudełka i Ulotki

min. 93% tektury pochodzącej z recyklingu



Tone Softener do zmiękczenia tonów - bez pompki

97% Społecznego Plastik



Dowiedz się więcej o naszych działaniach na rzecz zrównoważonego rozwoju

## asortyment



### naturalne

Delikatne, neutralne odcienie z łagodnymi akcentami czekolady i beżu



### chłodne

Nowoczesne, przydymione odcienie, które pomagają udoskonalić ukryte ciepłe podtony



### ciepłe

Luksusowe refleksy podstawowe, wyciszone przez różane podtony



### tone softener

Wzbogacony o właściwości pielęgnacyjne jest idealny do odświeżania koloru, usług nabłyszczania i pomaga zapewnić naturalnie wyglądający efekt końcowy.

## proporcje mieszania

### WIELOWYMIAROWE POKRYCIE WŁOSÓW BIAŁYCH

Do 100% wielowymiarowe pokrycie

Do 50% białych włosów

Więcej niż 50% białych włosów

Użyj pożądanego odcienia Modnego lub Naturalnego

Użyj odpowiedniego odcienia Naturalnego.

W przypadku odcieni Modnych, zmieszaj 2:1 odcień Modny z odcieniem Naturalnym. (tj. 40 ml 8-19C + 20 ml 8-06N).

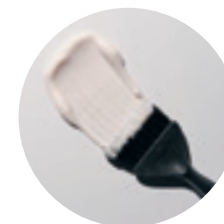
### KLASYCZNE USŁUGI



Połącz 1:1  
Czas działania 30-45 minut

Deweloper	Poziom rozjaśniania	Zastosowanie
IGORA ROYAL Olejowy Deweloper 3%   10 Vol.	Żaden	Do koloryzacji ciemniejszych włosów, nakładanie koloru na wcześniej rozjaśnioną lub jasną bazę włosów
IGORA ROYAL Olejowy Deweloper 6%   20 Vol.	Do 1 poziomu	Do koloryzacji ton w ton
IGORA ROYAL Olejowy Deweloper 9%   30 Vol.	Do 2 poziomów	Do odcieni mocno rozjaśniających (10-) na bazie 7 lub jaśniejszej
IGORA ROYAL Olejowy Deweloper 12%   40 Vol.	Do 3 poziomów	Tylko do odcieni mocno rozjaśniających (10-) na bazie 7 lub jaśniejszej.

### USŁUGI PASTELOWE



Połącz 1:2  
Czas działania do 15 minut

Zastosowanie	Uzyskanie pastelowych niuansów, idealne do poziomu 9 i wyższego
Odcień	tbh - true beautiful honest odcienie na poziomie 8-, 9-, lub 10-
Produkt	IGORA VIBRANCE Emulsja Aktywująca 1.9%   6 Vol.
Aplikacja	Na suche lub wilgotne włosy

### USŁUGI ODŚWIEŻANIA I NABŁYSZCZANIA



Połącz 1:1:1  
Czas działania 5-10 minut

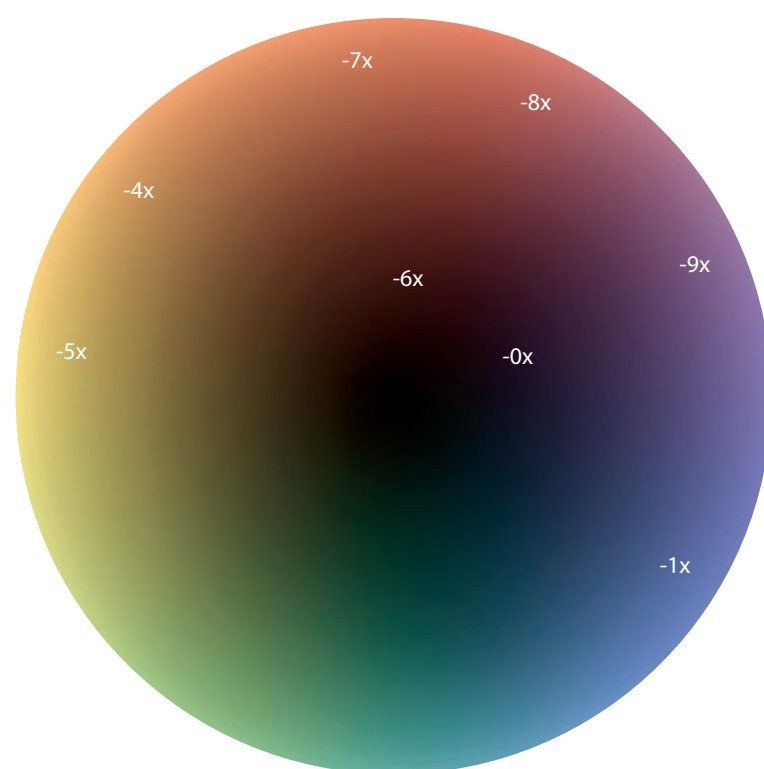
Zastosowanie	Odświeżanie włosów na długości i końcach
Odcień	Każdy odcień tbh - true beautiful honest
Produkt	IGORA VIBRANCE Emulsja Aktywująca 1.9%   6 Vol. i Tone Softener tbh - true beautiful honest
Aplikacja	Na całej długości włosów

# numeracja odcieni i tonów

**System numeracji tbh - true beautiful honest** składa się z kombinacji cyfr i oznaczeń alfabetycznych opisujących każdy odcień. System numeracji oparty jest na systemie Schwarzkopf Professional. Zamiast tego zastosowano system oparty na literach, aby określić świat kolorów, do którego należą poszczególne odcienie:  
N - odcienie naturalne, C - odcienie chłodne, W - odcienie ciepłe.

8		1	9	C
Głębina Koloru (Jasny Blond)	—	Podstawowy Kierunek Tonu (Cendré)	Drugorzędny Kierunek Tonu (Fioletowy)	Świat Koloru (Chłodny)

GŁĘBIA KOLORU	KIERUNEK TONACJI KOLORU
	-0 naturalny
1 – czarny	-1 cendré (fioletowy/niebieski)
	-2 popielaty (niebieski/zielony)
3 – ciemny brąz	-3 matowy (zielony)
4 – średni brąz	-4 beżowy (pomarańczowy/fioletowy)
5 – jasny brąz	-5 złoty (złoty)
6 – ciemny blond	-6 czekoladowy (czerwony/brązowy)
7 – średni blond	-7 miedziany (pomarańczowy)
8 – jasny blond	-8 czerwony
9 – ekstra jasny blond	-9 fioletowy (purpurowy)
10 – ultra blond	



**tbh – True Beautiful Honest**  
**PORTFOLIO KOLORÓW** – znajomość dokładnej pozycji odcienia w kole barw ułatwi Ci wybór właściwego odcienia.

# tone softener

**tbh - true beautiful honest Tone Softener** To narzędzie techniczne, które rozcieńcza i zmiękcza intensywność pigmentu, zapewniając jednocześnie dodatkowe właściwości pielęgnacyjne. Tone Softener może być mieszany z każdym odcieniem tbh - true beautiful honest, aby ożywić matowe włosy na długości i końcach. Może być stosowany jako wsparcie dla usług odświeżania koloru i nabłyszczenia, aby uzyskać efekt "my hair but better" i nadać włosom zdrowy blask. Szczegółowe informacje znajdują się w sekcji "Stosowanie Tone Softener".

W **100%** wegańska formuła\*  
**97%** składników pochodzenia naturalnego\*\*  
**0%** mikroplastiku  
**0%** silikonów i parabenów



### MASŁO SHEA

(*Butyrospermum Parkii Butter*)  
Naturalny składnik bogaty w kwasy tłuszczowe, które poprawiają miękkość włosów.



### OLEJ MAKADAMIA

(*Macadamia Ternifolia Seed Oil*)  
Naturalny olej, znany ze swoich właściwości pielęgnacyjnych, który zwiększa połysk włosów.



### OLEJ ARGANOWY

(*Argania spinosa Kernel Oil*)  
Naturalny olejek, szeroko stosowany w pielęgnacji skóry, który zwiększa miękkość włosów, dodając im blasku.

\* Nie zawiera składników pochodzenia zwierzęcego  
\*\* Obliczenia uwzględniają 88% zawartość wody

# ścieżka konsultacji

Podstawą każdej udanej usługi kolorystycznej jest zrozumiała komunikacja w procesie konsultacji. Bardzo ważne jest, aby wysłuchać, w jaki sposób klient opisuje swój pożądany efekt końcowy, co pozwoli zorientować się, jak sformułować jego prośbę. Równie ważne jest zadawanie klientowi właściwych pytań, aby obie strony zrozumiały, czego mogą się spodziewać. Pytania dotyczące stylu życia mogą pomóc w ustaleniu, jakie techniki i usługi najlepiej zaspokoją oczekiwania klienta. Aby zrozumieć, kim jest nasz klient i czego oczekuje, należy zapoznać się z poniższymi wskazówkami.

## 1 POTRZEBY KOLORYSTYCZNE

### Określenie aspiracji kolorystycznych klienta

Konsultację kolorystyczną należy rozpocząć od oceny oczekiwań klientki co do wizyty. Czy oczekuje dłuższego czy krótszego zaangażowania? Utrzymania koloru czy jego zmiany? Ponieważ tbh - true beautiful honest zapewnia wielowymiarowe pokrycie, na końcowe rezultaty wpływa baza wyjściowa włosów. Zwróć uwagę na to, jak opisują pożądany efekt końcowy. Jeśli usłyszysz następujące hasła, tbh - true beautiful honest będzie dobrym wyborem.

wymiarowość

nieskazitelność

stopiony

subtelny

my hair but better

połączony

swobodny

naturalnie wyglądający

### Określenie stylu życia klienta

Omów tolerancję klienta na utrzymanie efektu, aby określić właściwą grupę docelową. Czy szuka czegoś, co nie wymaga dużych nakładów czasu, czy też jest otwarty na częstsze wizyty w salonie? Być może jest zaniepokojony linią demarkacyjną pomiędzy kolejnymi usługami? Oceń podejście klienta do stosowanych składników i jego wrażliwość na koloryzację. Czy jest wrażliwy na amoniak? Czy ceni składniki pochodzenia naturalnego w swoich zabiegach kosmetycznych? Czy wegańskie formuły i produkty certyfikowane logo PETA to dodatkowa wartość dla klienta? Zadawanie takich pytań może pomóc Ci w zidentyfikowaniu klienta tbh – true beautiful honest.

### WYKORZYSTUJ PRZYKŁADY WIZUALNE

Korzystaj z narzędzi konsultacyjnych, aby zwizualizować, jak wygląda tradycyjne i wielowymiarowe pokrycie. Pomoże to wyjaśnić różnicę w efekcie kolorystycznym, a także korzyści płynące z wielowymiarowego pokrycia, jeśli chodzi o pielęgnację i odrastanie włosów.

## 2 DIAGNOZA

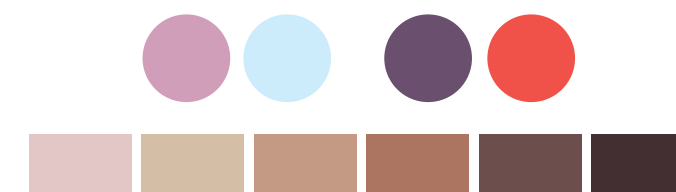
### Określanie cech fizycznych

Na podstawie cech fizycznych klienta można określić, jaki świat kolorów będzie jemu najbardziej odpowiadał.

### Odcień skóry

#### Chłodny

W przypadku jasnej karnacji różowy/niebieski, w przypadku średniej i ciemnej karnacji fioletowy/czerwony.



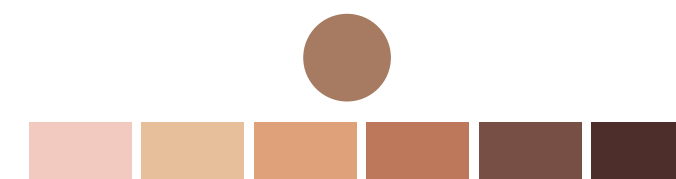
#### Ciepły

W przypadku jasnej/średniej karnacji wygląda na żółty, a w przypadku średnio ciemnej/ciemnej karnacji na brzoskwiniowy lub złoty.



#### Naturalny

Mieszanka ciepłych i chłodnych odcieni, najczęściej spotykane są odcienie oliwkowe.



### Kolor oczu

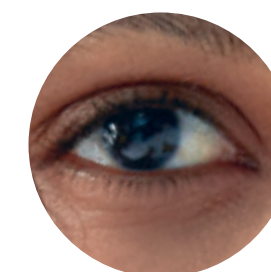
#### Chłodny

Niebieski  
Zielony  
Bładobrazowy  
Szary



#### Ciepły

Brązowy  
Bursztynowy  
Orzechowy



# ścieżka konsultacji

## Określenie istniejącego(ych) poziomu(ów)

Określ istniejący poziom (poziomy) włosów klienta, odwołując się do poniższej tabeli. Ponieważ tbh – true beautiful honest jest wielowymiarowa, ważne jest, aby wziąć pod uwagę wpływ naturalnych podtonów włosów i to, w jaki sposób mogą one wpłynąć na kierunek kolorystyczny i wybór odcienia.

	Poziom głębi	Podton	
10			Bładożółty
9			Żółty
8			Żółtopomarańczowy
7			Pomarańczowożółty
6			Pomarańczowy
5			Czerwonopomarańczowy
4			Czerwony
3			Ciemnoczerwony
1			Ciemnoczerwono-brązowy

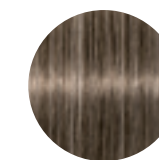
### PRAKTYCZNA ZASADA

**Naturalne odcienie** zapewniają do 100% wielowymiarowego pokrycia.  
**Chłodne odcienie** pomogą zrównoważyć ciepło bazy, dzięki czemu można uzyskać neutralny efekt kolorystyczny nawet na ciemniejszych bazach lub uzyskać efekt przydymienia na jaśniejszych.  
**Ciepłe odcienie** jeszcze bardziej podkreślą naturalną bazę włosa i są zaprojektowane tak, aby silniej uwydatnić ciepłe rezultaty.

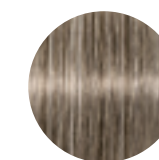
## Określ procentowy udział włosów białych

Określ procentowy udział białych włosów, aby ustalić, czy możesz użyć samego odcienia Modnego, czy też Twoja formuła musi zawierać część odcienia Naturalnego, aby uzyskać 100% wielowymiarowe pokrycie.

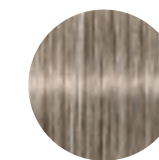
ŚWIAT KOLORÓW	% WIELOWYMIAROWEGO POKRYCIA
NATURALNY	Do 100%
CHŁODNY I CIEPŁY	Do 50% włosów białych
	W przypadku więcej niż 50% białych włosów, zmieszaj 2:1 z odcieniem Naturalnym.



30% włosów białych



50% włosów białych



70% włosów białych

## Określ historię koloryzacji

Jeśli klient ma już wcześniej utrwalony kolor lub jeśli wymagane są inne usługi korygujące, zaleca się omówienie z klientem potencjalnych usług uzupełniających (patrz sekcja Przechodzenie klientów).

## 3 APLIKACJA

Szczegółowe instrukcje dotyczące stosowania i użytkowania można znaleźć w rozdziale Usługi wielowymiarowe.

## 4 PIELĘGNACJA PO KOLORYZACJI

Umyj włosy szamponem chroniącym kolor. Aby uzyskać optymalne rezultaty koloryzacji zakończ usługę stosując Hair Sealer Schwarzkopf Professional .

## 5 PROCEDURA UTRZYMANIA KOLORU

Zalecaj produkty pielęgnacyjne chroniące kolor, które są dopasowane do usług świadczonych w salonie i opierają się na indywidualnych potrzebach włosów i stylu życia.

### ZAPEWNIJ WIZUALNE PODSUMOWANIE

Użyj pasków magnetycznych Karty Kolorów, aby wizualnie zaprezentować i podsumować konsultację oraz uzgodnić ostateczny kierunek kolorystyczny oferowany w ramach świata kolorów Naturalnych, Ciepłych lub Chłodnych.



# usługi - wielowymiarowe pokrycie

## WYMIAROWY RETUSZ ODROSTÓW

Idealny dla klientów, którzy obawiają się, że odrost będzie widoczny. Użycie farby tbh - true beautiful honest pomaga zmniejszyć linię demarkacyjną, ponieważ kolor współgra z naturalnymi jaśniejszymi i ciemniejszymi partiami włosów, które wtapiają się w odrost.



przed



po

### JAK TO ZROBIĆ:

1. *W przypadku białych włosów:* nakładaj na suche włosy na obszarach sekcji odrostu o najwyższym procencie włosów białych.  
*Do normalnego stosowania:* nałóż na suche włosy na odroście, zaczynając od korony.  
**CZAS DZIAŁANIA:** 30-45 min.
2. Dokładnie spłucz, umyj włosy szamponem i na koniec zastosuj Hair Sealer Schwarzkopf Professional.
3. Połącz z usługą Wymiarowego Nabłyszczania, aby uzyskać dodatkowe wzmocnienie tonu i połysku (patrz Aplikacja Dualna).

## WYMIAROWE PRZEJŚCIE OD ODROSTU

Idealny do tworzenia cieniowanego odrostu lub rozciągnięcia odrostu, aby uzyskać wielowymiarowe wykończenie bez ostrych linii i nieskazitelnego przejście do nasady włosów. Doskonały dla klientek, którym zależy na szybko widocznym efekcie u nasady włosów i utrzymaniu.

**WSKAZÓWKA:** Konsystencja Tone Softenera pomaga w blendingu odrostu.

### JAK TO ZROBIĆ:

1. Nałóż na suche włosy u nasady, zaczynając od korony, używając Color Blendera Schwarzkopf Professional, aby uzyskać miękkie, rozpluwający się na połowie długości kolor.  
**CZAS DZIAŁANIA:** 30-45 min.
2. Dokładnie spłucz, umyj włosy szamponem i na koniec zastosuj Hair Sealer Schwarzkopf Professional.

## WYMIAROWA APLIKACJA DUALNA

tbh - true beautiful honest tworzy najszybsze rozjaśnienia z samego procesu koloryzacji, a także uwydatnia istniejące już pasma.

### JAK TO ZROBIĆ:

1. Nakładaj na suche włosy na odrosty, zaczynając od korony.  
**CZAS DZIAŁANIA:** 30-45 min.
2. Połącz z usługą Wymiarowego Nabłyszczania na włosach na ich długości i końcach, aby dodatkowo wzmocnić kolor i połysk włosów.
3. Dokładnie spłucz i zakończ usługę stosując Hair Sealer Schwarzkopf Professional.



Color Blender



Zobacz tutorial  
looku Ani



# usługi - tworzenie wymiarów

## WYMIAROWE SOMBRE

Użyj połączenia rozjaśnienia lub rozświetlenia, aby uzyskać subtelny efekt sombre.

## WYMIAROWE ROZJAŚNIENIA

Do 50% mniej amoniaku w farbie oznacza delikatniejszy depozyt podczas rozjaśniania na bazie naturalnej.

**WSKAZÓWKA:** Aby uzyskać efekt 'face framingu' lub efekt rozświetlenia, użyj serii 10-.

## WYMIAROWE CIEMNIEJSZE PASMA

Idealne, aby nadać rozjaśnianym blond włosom więcej wymiaru i dynamiki dzięki zastosowaniu różnych odcieni i głębi.

### JAK TO ZROBIĆ:

1. Podziel włosy na 3 sekcje (okolice karku, linia kapelusza, podkopy na czubku głowy).
2. Przeczesz włosy po przekątnej, zaczynając od karku po jednej stronie, stosując pasemka o szerokości 3 cm i nałóż kolor od nasady aż po same końce.
3. Kontynuuj na środku i po drugiej stronie.
4. Separuj kolor za pomocą folii papierowych lub folii do owijania.

### Linia kapelusza:

1. Pracuj po przekątnej sekcjami półksiężycowymi, tej samej wielkości, co poprzednio i nałóż farbę od nasady aż po końce włosów.
2. Zmieniaj kolory i upewnij się, że kolejne sekcje zachodzą na poprzednią diagonalną sekcję.
3. Chroń kolor za pomocą folii papierowych lub folii do owijania.

### Sekcja na czubku:

1. Wykonaj sekcje półksiężyca, krzyżując włosy od lewej do prawej, nakładając kolor od nasady aż po same końce.
2. Zmieniaj kolory i upewnij się, że kolejne sekcje zachodzą na poprzednią sekcję półksiężyca.
3. Chroń kolory, stosując folie papierowe lub folie do owijania.



przed



po

Zobacz tutorial  
looku Madu



# usługi - wymiarowe uwydatnianie

## WYMIAROWE TONOWANIE PASTELOWE

Idealne dla poziomu 9 lub jaśniejszego, aby nadać wielowymiarowy, pastelowy kierunek odcienia z ciepłymi, neutralnymi lub chłodnymi tonami. Idealny po usłudze blond lub pomiędzy wizytami, aby ulepszyć wygląd włosów.

### JAK TO ZROBIĆ:

1. Użyj odcieni tbh - true beautiful honest na poziomie 8- lub 9-.
2. Zawsze zachowuj proporcje mieszania 1:2 z AKTYWATOREM IGORA VIBRANCE 1,9% | 6 Vol.
3. Nałóż na wilgotne włosy w miejscach, gdzie jest to konieczne.  
**CZAS DZIAŁANIA:** do 15 minut z kontrolą wzrokową.
4. Dokładnie spłucz, umyj włosy szamponem i na koniec zastosuj Hair Sealer Schwarzkopf Professional.



przed



po

## WYMIAROWE WZMACNIANIE BLOND

Idealne w przypadku najjaśniejszych blondów, gdy klientki chcą nadać swoim włosom świeży impuls i usunąć matowość, aby uzyskać wielowymiarowe blond refleksy.

### JAK TO ZROBIĆ:

1. Pracuj przy myjce.
2. Odcienie 9- i 10- należy stosować z Emulsją Aktywującą IGORA VIBRANCE 1,9% | 6 Vol. (1:2).
3. Nałóż i pozostaw na 5-10 minut (kontroluj wzrokowo).
4. Dokładnie spłucz, umyj włosy szamponem i zastosuj Hair Sealer Schwarzkopf Professional.

## WYMIAROWE NABŁYSZCZANIE

Idealne do odświeżenia lub nabłyszczania włosów na długościach i końcach, aby wzmocnić i utrzymać wymiarowe rezultaty koloryzacji na wszystkich rodzajach włosów. Dodatkowe składniki pielęgnacyjne zawarte w Tone Softenerze, takie jak olej makadamia, olej arganowy i masło shea, pomagają nadać włosom zdrowy połysk.

### JAK TO ZROBIĆ:

1. Połącz odcień tbh – true beautiful honest z Tone Softenerem i Emulsją Aktywującą IGORA VIBRANCE 1.9% | 6 Vol. (1:1:1).
2. Nakładaj od odrostu po końce włosów.  
**CZAS DZIAŁANIA:** 5-10 minut.
3. Dokładnie spłucz i stylizuj włosy.



Zobacz tutorial  
looku Kotryny



# stosowanie Tone Softener

Łagodzi intensywność pigmentu, dodając jednocześnie do usługi koloryzacji poziom pielęgnacji. Wzbogacony o składniki pielęgnacyjne, jest idealnym partnerem usług odświeżania koloru i nabłyszczania oraz pomaga zapewnić naturalnie wyglądający efekt końcowy.



## WSKAZÓWKI DOTYCZĄCE STOSOWANIA

### Aplikacja Dualna

Użyj odcienia tbh - true beautiful honest w klasycznym stosunku mieszania (1:1), aby pokryć włosy u nasady, a następnie użyj tego samego odcienia zmieszanego ze Zmiękcaczem Tonu i Emulsją Aktywowującą IGORA VIBRANCE 1,9% | 6 Vol. (1:1:1), aby odświeżyć włosy na długościach i końcach.

**WSKAZÓWKA:** Stosując Tone Softener osadzasz mniej pigmentu\*, co oznacza mniejsze nagromadzenie koloru podczas następnej wizyty.

### Odświeżanie Koloru

Zmień swoją permanentną koloryzację na demi-permanentną! Zmieszaj wybrany odcień tbh - true beautiful honest ze Zmiękcaczem Tonu i Emulsją Aktywowującą IGORA VIBRANCE 1,9% | 6 Vol. (1:1:1), aby odświeżyć kolor na całej powierzchni. Ta lekko rozcieńczona wersja odcienia docelowego jest idealna, gdy potrzebujesz szybkiego odświeżenia koloru bez nadmiernego nakładania farby. Ponadto, działa w zaledwie 5-10 minut!

### Nabłyszczanie

Używaj odcieni tbh - true beautiful honest zmieszanych z Tone Softenerem i Emulsją Aktywowującą IGORA VIBRANCE 1,9% | 6 Vol. (1:1:1) jako nabłyszczania na balejaż lub przy usłudze z użyciem folii, aby uzyskać piękne, miękkie wykończenie.

**WSKAZÓWKA:** Tone Softener zawiera olej makadamia, olej arganowy i masło shea, które pomagają odżywić świeżo rozjaśnione włosy, które mogą być bardziej wrażliwe.

### Tonowanie

Po wykonaniu usługi rozjaśniania całej głowy, użyj odcienia tbh - true beautiful honest zmieszanego z Tone Softener i Emulsją Aktywowującą IGORA VIBRANCE 1,9% | 6 Vol. (1:1:1), aby uzyskać miękkie, zamglone, wyciszone blondy, dodając jednocześnie świeżo rozjaśnionym włosom odpowiedni poziom pielęgnacji.

**WSKAZÓWKA:** Własny ton! Zalecana proporcja bazowa dla odcienia tbh - true beautiful honest ze Zmiękcaczem Tonu i Emulsją Aktywowującą IGORA VIBRANCE 1,9% | 6 Vol. wynosi (1:1:1). Jednak w zależności od pożądanej intensywności pigmentu, możesz zwiększyć proporcje Zmiękcacza Tonu. Skorzystaj z tej wskazówki, aby uzyskać najbardziej subtelne zneutralizowane blondy podczas odświeżania koloru za pomocą serii -12C.

\*w porównaniu z tradycyjną usługą koloryzacji i proporcją mieszania 1:1 z Olejowym Deweloperem IGORA ROYAL.

# klienci przechodzący

## 1

### USŁUGA KORYGUJĄCA

Idealne rozwiązanie dla klientek, które chcą przejść z koloru kryjącego na bardziej wymiarowy. Idealny do zmiany koloru na tbh - true beautiful honest. Może być również stosowana jako usługa korygująca, aby usunąć z włosów na ich długości i końcach wszelkie nagromadzenia, które mogą sprawić, że kolor będzie wydawał się ciemniejszy.

- 1. Podziel włosy na 4 sekcje i zabezpiecz.**
- 2. Wyznacz cienkie sekcje** (maks. 1 cm) i nałóż na nie preparat do usuwania koloru Colour Remover Schwarzkopf Professional Wzmacniający Wiązania od długości włosów po ich końce. Unikaj naturalnego obszaru odrostu włosów.
- 3. Kontynuuj nakładanie** aż do czubka głowy.
- 4. Kontynuuj pracę w pozostałych sekcjach**, stosując następującą procedurę
- 5. Jeżeli odrosty włosów są sztucznie barwione**, nałóż na całą głowę, sekcja po sekcji (jeżeli nie, nie nakładaj na włosy u nasady). Pozostaw na 20 minut, kontrolując wzrokowo.
- 6. Zemułguj i wypłucz do momentu**, aż woda będzie czysta.



## 2

### USŁUGA NABŁYSZCZAJĄCA

Idealne rozwiązanie dla klientek, które chcą utrzymać ten sam poziom lub kierunek tonacji.

- 1. Zastosuj pożądany odcień** z Olejowym Deweloperem IGORA ROYAL 3% | 10 Vol. (1:1), upewniając się, że został on dobrze wtopiony w odrost włosów.
- 2. Nałóż pożądany odcień** mieszając Krem Koloryzujący tbh - true beautiful honest, Zmiękcacz Tonu i Emulsję Aktywowującą IGORA VIBRANCE 1,9% | 6 Vol. (1:1:1) bezpośrednio podczas spłukiwania przy myjkach na umyte, osuszone ręcznikiem włosy i równomiernie rozprowadź. Pozostaw na maksymalnie 10 minut.
- 3. Kontroluj wzrokowo.**

# wskazówki dotyczące budowania biznesu

## 1 PRZEKONAJ DO KOLORYZACJI

Czy masz stałych klientów korzystających z usług strzyżeń i stylizacji, którzy unikają koloryzacji włosów, ponieważ obawiają się....

### ... trudności w utrzymaniu koloru?

tbh – true beautiful honest dzięki wielowymiarowemu pokryciu powoduje, że włosy odrastają z mniej wyrazistą linią demarkacyjną. Klient może mieć dłuższe przerwy między kolejnymi wizytami koloryzacyjnymi w porównaniu do klientów korzystających z usług globalnych, permanentnych koloryzacji.

### ... wrażliwości na składniki?

- tbh – true beautiful honest zawiera:
- 93% składników pochodzenia naturalnego\* – w tym składniki pielęgnacyjne, takie jak olej z pestek winogron, olej makadamia i olej arganowy, które zapewniają wysoki poziom pielęgnacji podczas usługi koloryzacji
  - Do 50% mniej amoniaku\*\* – co przyczynia się do przyjemniejszego odbioru koloryzacji, dzięki mniej intensywnemu zapachowi
  - Technologię HEP+, która pomaga obniżyć ryzyko wystąpienia alergii\*\*\*

### ... wyglądać sztucznie, nienaturalnie?

tbh – true beautiful honest ma wielowymiarowe pokrycie, które uwydatnia na naturalnych włosach jaśniejsze i ciemniejsze pasma. Dlatego też efekt końcowy u każdej osoby może wyglądać jak "my hair but better" w porównaniu z naturalną bazą włosów.

### WSKAZÓWKA:

Zaproponuj klientom unikającym koloryzacji zabieg odświeżający lub nabłyszczający, aby zaznajomić ich z subtelniejszą usługą koloryzacji, która wykazuje dodatkowe właściwości pielęgnacyjne Tone Softener, zawierającego olej makadamia, olej arganowy i masło shea.

\*W zależności od produktu; obliczenia obejmują odpowiednio do 65% zawartości wody.

\*\*vs. standardowa permanentna koloryzacja

\*\*\*Mimo że ryzyko wystąpienia nowej alergii jest zmniejszone, nadal istnieje możliwość wystąpienia reakcji alergicznej, która może być poważna. Zawsze wykonuj Ostrzegawczą Próbę Uczuleniową 48 godzin przed każdą koloryzacją. Jeśli kiedykolwiek wystąpiła reakcja po farbowaniu włosów, nie należy ich farbować. Należy ściśle przestrzegać instrukcji użycia i skonsultować się z producentem [www.schwarzkopfprofessional.com/pl](http://www.schwarzkopfprofessional.com/pl)

## 2 ZARZĄDZANIE ZAPASAMI

tbh - true beautiful honest oferuje zwięzły asortyment, który zaspokaja wiele potrzeb związanych z usługami koloryzacji – wymaga mniej miejsca w salonie niż w przypadku klasycznej marki do koloryzacji. Idealne rozwiązanie dla salonów o ograniczonej przestrzeni lub wynajmujących przestrzeń stoiska!

Dzięki tbh - true beautiful honest możesz elastycznie stosować te odcienie do klasycznych usług trwałej koloryzacji, ale także do usług tradycyjnie wykonywanych przy użyciu produktów demi-permanentnych, dzięki zastosowaniu Tone Softener. Na przykład, usługi odświeżania koloru i nabłyszczania mogą być wykonywane przy użyciu Tone Softenera zmieszanego z odcieniem tbh - true beautiful honest.

### Wydobądź więcej ze swojej tubki farby!



## 3 PROMUJ SWÓJ SALON

Skojarz swój salon z kluczowymi wartościami tbh - true beautiful honest. Użyj naszych naklejek na drzwi tbh - true beautiful honest, aby podkreślić, że Twój salon pracuje na marce koloryzacyjnej, która została zatwierdzona przez PETA i zawiera w 100% wegańską formułę\*, używa opakowań z materiałów pochodzących z recyklingu oraz wykorzystuje Plastik Społecznie Odpowiedzialny. To przykuwające uwagę logotypy, które mogą wywołać pozytywne, świadome ekologicznie skojarzenia z działalnością Twojego salonu i przyciągnąć nowych klientów.

### WSKAZÓWKA:

Zaktualizuj swoje media społecznościowe, aby podkreślić, że Twój salon jest marką, która wyznaje wartości przyjazne dla środowiska.

\*Nie zawiera składników pochodzenia zwierzęcego

## 4 REZERWACJE KLIENTÓW

Ze względu na wielowymiarowy efekt tbh - true beautiful honest, Twoi klienci doświadczą subtelniejszego, mniej wymagającego odrostu. Oznacza to, że możesz zrezygnować z częstszych, mniejszych wizyt u fryzjera, na rzecz rzadszych wizyt u fryzjera o wyższej wartości. Pozwala to na naliczanie wyższej ceny dla klientki, jednocześnie otwierając Twój grafik dla nowych klientów. Może to również stanowić udogodnienie dla klientek, ponieważ oszczędza ich czas.

Przykład:

CZĘSTOTLIWOŚĆ OD WIZYTY	USŁUGA	CENA USŁUGI	ROCZNA CENA
Każdy 4 tygodnie (12 wizyt rocznie)	retusz odrostów	ok. 220 zł za retusz odrostów	ok. 220 zł x 12 wizyt = ok. 2.640 zł
12 tygodni (4 wizyty rocznie)	wyrównanie koloru i retusz odrostów oraz odświeżenie koloru	ok. 700 zł za aplikację dualną	ok. 700 zł x 4 wizyty = ok. 2.800 zł

### CO JEST TRENDY?

W ostatnich latach, nasi fryzjerzy zauważają, że klienci poszukują mniej wymagających zabiegów pielęgnacyjnych. Zdobądź nowych klientów, oferując im usługę koloryzacji o niższych wymaganiach pielęgnacyjnych z tbh - true beautiful honest, która daje im większą elastyczność w utrzymaniu koloru.

# tbh naturalne

**Kierunki w tonacji naturalnej z delikatnymi akcentami beżu i czekolady.**  
*100% wielowymiarowego pokrycia włosów białych.*

Podstawowe  
Tony



Drugorzędne  
Tony



**-04N Naturalny Beż**  
Mieniące się naturalne odcienie beżu.

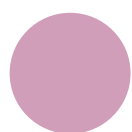
**-06N Naturalna Czekolada**  
Delikatne, neutralne odcienie z nutą czekolady.



# tbh chłodne

**Mieszanka ciepłych i chłodnych odcieni zapewni idealną ilość chłodu w tonacji włosów, nie sprawiając przy tym wrażenia nudy czy szarości.**  
*Do 50% udziału włosów białych: zastosuj odpowiedni odcień.  
Ponad 50% udziału włosów białych: zmieszaj w proporcji 2:1 z odcieniem Naturalnym.*

## Podstawowe Tony



## Drugorzędne Tony



### -12C Cendré Popielaty

Stonowane odcienie szarości wzbogacone nutą węgla drzewnego. IDEALNY DO: silnej neutralizacji koloru żółtego i jasnopomarańczowego.

### -16C Cendré Czekolada

Nuty gorzkiej czekolady z odrobiną przydymionych minerałów. IDEALNY DO: Borowikowych brązów.

### -19C Cendré Fiolet

Pudrowe odcienie taupe z domieszką róży. IDEALNY DO: Neutralizacji silnych żółtych kolorów.

### -49C Beżowy Fiolet

Mroźne odcienie orzecha laskowego. IDEALNY DO: silnej neutralizacji bez nadmiernego tonowania lub zmatowienia pigmentu.

### -51C Złoty Cendré

Tony szczerkowanego złota. IDEALNY DO: stosowania do włosów poddanych nadmiernym zabiegom, aby uzyskać chłodne, równomierne odcienie na ciemnych lub jasnych paletach.



# tbh ciepłe

**Nowoczesne ciepłe odcienie z nutą róży, które unowocześniają czerwień, miedzie i czekolady.**

*Do 50% udziału włosów białych: zastosuj odpowiedni odcień.*

*Ponad 50% udziału włosów białych: zmieszaj w proporcji 2:1 z odcieniem Naturalnym.*

Podstawowe  
Tony



Drugorzędne  
Tony



**-47W Beżowa Miedź**

Delikatne odcienie brązu z miedzianymi refleksami.

IDEALNY DO: naturalnie wyglądających miedzianych i truskawkowych blondów.

**-56W Złota Czekolada**

Czekoladowe odcienie karmelu.

IDEALNY DO: bogatych, miodowych blondów.

**-64W Czekoladowy Beż**

Delikatne odcienie palonej kawy.

IDEALNE DO: subtelnej czekolady do głębszych poziomów.

**-84W Czerwony Beż**

Ciemne odcienie umber.

IDEALNE DLA: poszukujących bardziej naturalnego wyglądu lub delikatniejszej czerwieni.





# tbh poziom 10-

## Rozjaśnianie do 3 poziomów podczas osadzania koloru.

Do 50% udziału włosów białych: zastosuj odpowiedni odcień.  
Ponad 50% udziału włosów białych: zmieszaj w proporcji 2:1 z odcieniem Naturalnym.



10-12C  
Ultra Blond  
Cendré Popielaty



10-19C  
Ultra Blonde  
Cendré Fioletowy



10-51C  
Ultra Blonde  
Złoty Cendré



10-56W  
Ultra Blond  
Złota Czekolada



### ŚWIETNY DO

#### Balejażu z wolnej ręki

Aby uzyskać naturalnie wyglądający efekt balejażu, użyj odcieni tbh - true beautiful honest poziom 10- do koloryzacji włosów z wolnej ręki.

#### Przełamania Bazy

Użyj odcieni tbh - true beautiful honest poziom 10- zmieszanych z Emulsją Aktywującą IGORA VIBRANCE 1,9% | 6 Vol. (1:2) na odrost, aby przełamać bazę.

#### WSKAZÓWKA:

Użyj Colour Blendera Schwarzkopf Professional, aby rozproszyć i wymieszać włosy u nasady.

#### Pastelowe Tonowanie – Wzmocnienie Blondu

Stosuj odcienie 10- z Emulsją Aktywującą IGORA VIBRANCE 1,9% | 6 Vol. (1:2) na długości i końcach włosów, a następnie pozostaw na 10 minut, aby szybko odświeżyć wygląd najjaśniejszych blondów.



# przeгляд kart kolorów

	NATURALNE		CHŁODNE					CIEPŁE			
	04N Naturalny Beż	06N Naturalna Czekolada	12C Cendré Popielaty	16C Cendré Czekolada	19C Cendré Fioletowy	49C Beżowy Fiolet	51C Złoty Cendré	47W Beżowa Miedź	56W Złota Czekolada	64W Czekoladowy Beż	84W Czerwony Beż
10-			10-12C		10-19C		10-51C		10-56W		
9-	9-04N	9-06N		9-16C		9-49C		9-47W			
8-	8-04N	8-06N	8-12C		8-19C		8-51C		8-56W	8-64W	8-84W
7-	7-04N	7-06N		7-16C		7-49C		7-47W			
6-	6-04N	6-06N	6-12C		6-19C		6-51C			6-64W	6-84W
5-		5-06N		5-16C		5-49C		5-47W			
4-		4-06N								4-64W	4-84W
3-		3-06N		3-16C							

#schwarzkopfpro #togetherapassionforhair  
#betbh #myhairbutbetter



@schwarzkopfpro

[www.schwarzkopfpro.com](http://www.schwarzkopfpro.com)