



Schwarzkopf  
PROFESSIONAL

NOWOŚĆ

SCALP CLINIX  
PRZEWODNIK  
PRODUKTOWY

*Together. A passion for hair.*





# W NUMERZE

WPROWADZENIE	4
NOWOŚĆ SCALP CLINIX	6
ASORTYMENT	8
TECHNOLOGIA BIOTIC	10
FORMUŁY INSPIROWANE PIELĘGNACJĄ SKÓRY	12
KONSULTACJA SCALP CLINIX	16
SCALP CLINIX W SALONIE	18
SCALP CLINIX W DOMU	
SCALP CLINIX KOJĄCY	19
SCALP CLINIX KONTROLUJĄCY SEBUM	20
SCALP CLINIX PRZECIWŁUPIEŻOWY	21
SCALP CLINIX PRZECIW WYPADANIU WŁOSÓW	22
USŁUGA BIOTIC SCALP CLINIX	25
BALANSUJĄCY MASAŻ	28
DOSTOSOWANIE DO POTRZEB KLIENTA W DOMU	30
MITY DOTYCZĄCE PIELĘGNACJI SKÓRY GŁOWY I WŁOSÓW	31

# INDYWIDUALNA PIEŁĘGNACJA SKÓRY GŁOWY, Z SALONU DO DOMU

## ZDROWE WŁOSY ZACZYNAJĄ SIĘ OD SKÓRY GŁOWY: KLUCZOWY TREND ZARÓWNO WŚRÓD KLIENTÓW, JAK I FRYZZJERÓW

Świadomość dotycząca pielęgnacji skóry głowy jest coraz większa i jest to trend, który będzie się utrzymywał. Klienci są bardziej świadomi różnych problemów związanych ze skórą głowy i wierzą, że jest ona głównym czynnikiem wpływającym na zdrowe włosy. Gdy skóra głowy jest w dobrej kondycji, kosmetyki zapewniają efektywniejsze rezultaty. Jeśli równowaga skóry głowy zostanie zaburzona, mogą pojawić się takie problemy, jak nadprodukcja sebum, łupież, a nawet wypadanie włosów. Trend 'skinifikacji' jest najnowszą odpowiedzią na potrzebę pielęgnacji skóry głowy w branży kosmetycznej. Odnosi się on do coraz bardziej wyrafinowanych receptur i składników stosowanych w produktach do pielęgnacji włosów, które tradycyjnie były wykorzystywane w pielęgnacji skóry.

Klienci poszukują rozwiązań w zakresie pielęgnacji skóry głowy i włosów, dlatego wysoce skuteczne i w pełni dopasowane produkty ze składnikami inspirowanymi pielęgnacją skóry twarzy i ciała są niezbędne do osiągnięcia przewagi na rynku. W połączeniu z odpowiednim wsparciem edukacyjnym, Scalp Clinix pomaga fryzjerom czuć się bardziej komfortowo w rozmowach i konsultacjach z klientami dotyczących skóry głowy. Jednocześnie oferuje indywidualne, dostosowane do potrzeb klienta usługi pielęgnacyjne w salonie i w domu, aby zwiększyć lojalność klienta i rozszerzyć ofertę usług.



## OD PIEŁĘGNACJI SKÓRY GŁOWY PO ZDROWIE SKÓRY GŁOWY: CO TO OZNACZA DLA TWOJEGO SALONU?

Ponieważ klienci kładą większy nacisk na zdrowie skóry i włosów, rośnie zapotrzebowanie na produkty pielęgnacyjne, które przywracają równowagę, wspierają i wzmacniają mikroflorę skóry głowy. Klienci pragną zdrowej skóry głowy i są skłonni zainwestować w spersonalizowane rozwiązania dostosowane do ich indywidualnych potrzeb, mając świadomość, że skóra głowy, której przywrócono równowagę prowadzi jednocześnie do zdrowych włosów. Scalp Clinix oferuje ekskluzywny system produktów do pielęgnacji skóry głowy, który może być łatwo zintegrowany z istniejącą gamą produktów do pielęgnacji włosów Fibre Clinix, zapewniając kompleksowe podejście do skóry głowy i włosów.





**NOWOŚĆ**

## SCALP CLINIX

Scalp Clinix to nowy, dostępny wyłącznie w profesjonalnych salonach, w pełni konfigurowalny system pielęgnacji skóry głowy, który można stosować zarówno w salonie, jak i w domu. Łącząc wysokowydajną technologię wspierającą mikrobiom oraz składniki inspirowane pielęgnacją skóry ciała i twarzy z możliwością dostosowania do indywidualnych potrzeb, uzupełnia on usługę Fibre Clinix, wymagając minimum dodatkowego czasu, aby zapewnić perfekcyjną pielęgnację skóry głowy i włosów jednocześnie. Fryzjerzy mogą wyróżnić się na tle konkurencji jako eksperci od skóry głowy i włosów.

**NASZA NAJBARDZIEJ ZAAWANSOWANA I DOSTOSOWANA DO INDYWIDUALNYCH POTRZEB PIELEGNACJA SKÓRY GŁOWY I WŁOSÓW. FORMUŁA WSPIERAJĄCA MIKROBIOM POMAGA PRZYWRÓCIĆ RÓWNOWAGĘ SKÓRY GŁOWY. OD PIELEGNACJI W SALONIE PO PIELEGNACJĘ DOMOWĄ.**



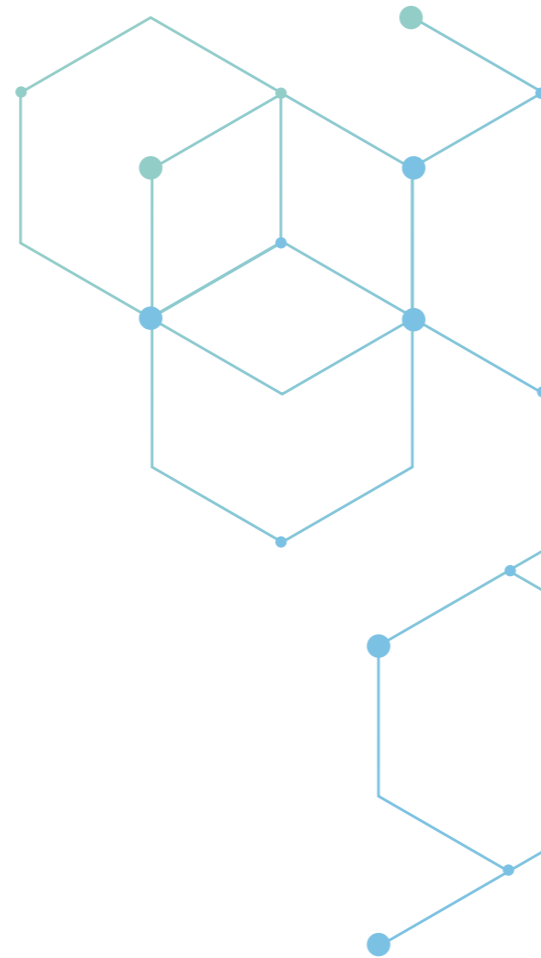


# ASORTYMENT SCALP CLINIX

## W SALONIE I W DOMU



Peeling przygotowujący



## W SALONIE

Pomóż przywrócić równowagę kondycji skóry głowy dzięki gamie **Scalp Clinic do salonu**.



Baza Biotyc



Booster Kojący



Booster Kontrolujący Sebum



Booster Przeciwlupieżowy

ZESKANUJ, ABY DOWIEDZIEĆ SIĘ WIĘCEJ



## W DOMU

Utrzymuj i ulepszaj kondycję skóry głowy dzięki domowej pielęgnacji **Scalp Clinic aż do kolejnej wizyty w salonie**.

### SCALP CLINIX KOJĄCY

Do suchej i delikatnej skóry głowy



Szampon Kojący

Maska Kojąca

### SCALP CLINIX KONTROLUJĄCY SEBUM

Do przetłuszczającej się skóry głowy



Szampon Kontrolujący Sebum

Maska Kontrolująca Sebum

### SCALP CLINIX PRZECIWLUPIEŻOWY

Do wszystkich rodzajów skóry z łupieżem



Szampon Przeciwlupieżowy

Maska Przeciwlupieżowa

### SCALP CLINIX PRZECIW WYPADANIU WŁOSÓW

Do przereźdzonych włosów



Szampon Przeciw Wypadaniu Włosów

Serum Przeciw Wypadaniu Włosów

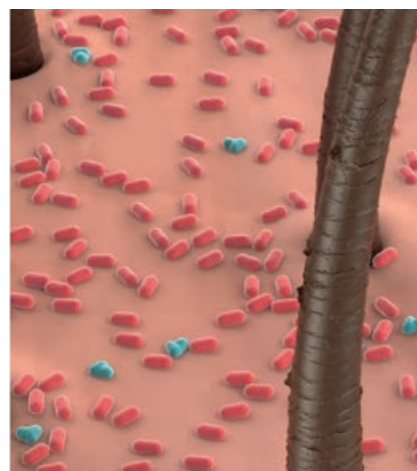
# TECHNOLOGIA BIOTIC

NAJBARDZIEJ ZAAWANSOWANA I DOSTOSOWANA DO INDYWIDUALNYCH POTRZEB PIELĘGNACJA SKÓRY GŁOWY I WŁOSÓW OD SCHWARZKOPF PROFESSIONAL.

## MIKROBIOM SKÓRY GŁOWY

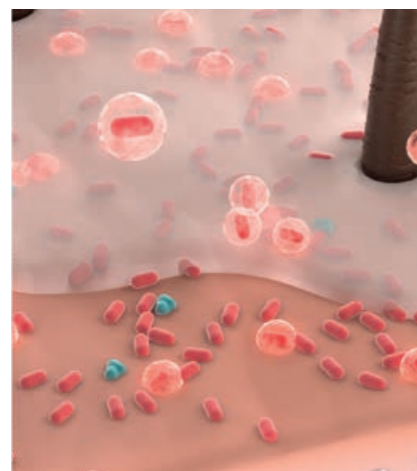
Mikrobiom skóry odgrywa kluczową rolę w określaniu stanu zdrowia skóry głowy. Mikrobiom to suma wszystkich mikroorganizmów, w tym bakterii, wirusów i grzybów, które zamieszkują skórę głowy i resztę ludzkiego ciała. Kiedy mikrobiom znajduje się w stanie równowagi, zarówno skóra naszego ciała, w tym skóra głowy są zdrowe.

Kiedy mikrobiom znajduje się w środowisku o zaburzonej równowadze, mogą pojawić się problemy skóry głowy, takie jak łupież, swędzenie, suchość, a nawet wypadanie włosów. Mając tę wiedzę na uwadze Scalp Clinix wspomaga zachować równowagę mikrobiomu skóry głowy za pomocą w pełni konfigurowalnego systemu, który może zaspokoić różne potrzeby związane ze skórą głowy – z salonu do domu.



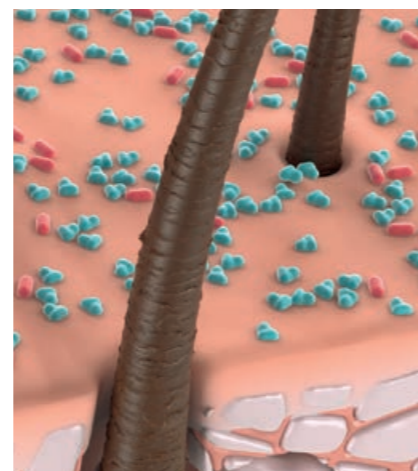
### ETAP 1

Równowaga mikrobiomu skóry głowy jest naruszona, gdy niepożądane mikroby dominują nad pożądanymi.



### ETAP 2

Technologia Biotic zawiera mikrobiomy pomagające zrównoważyć mikrobiom skóry głowy, aby poprawić jej stan.



### ETAP 3

Gdy proporcja poświadanych i niepoświadanych drobnoustrojów zostanie doprowadzona do ich naturalnego stanu, mikrobiom skóry głowy staje się zrównoważony, co prowadzi do poprawy stanu skóry.

## SFERMENTOWANY SKŁADNIK

Proces fermentacji jest metodą konserwacji za pomocą mikroorganizmów. Fermentacja zachodzi przy braku tlenu i w obecności pożytecznych mikroorganizmów (drożdży, pleśni i bakterii), które w tym procesie są aktywne.

Sfermentowane składniki używane w formułach Scalp Clinix zawierają:

- Melasa:** produkowaną z trzciny cukrowej uprawianej tylko w niektórych częściach Japonii. Zawiera ona różnorodne aminokwasy i znana jest ze swojego działania antyoksydacyjnego, wspierającego prawidłowy poziom nawilżenia skóry ciała i skóry głowy.
- Ekstrakt z liści ryżu siewnego:** Ten produkt uboczny fermentacji przy produkcji japońskiego osadu sake działa regenerująco i nawilżająco na skórę.

## TECHNOLOGIA BIOTIC

Formuła z Technologią Biotic wspierająca mikrobiom:

- + Pomaga wspierać równowagę mikrobiomu skóry głowy, poprawiając stan skóry głowy
- + Koi i łagodzi skórę głowy
- + Pozostawia skórę głowy nawilżoną i zrównoważoną
- + Zawiera składniki poddane fermentacji i ekstrakt z szarotki

## WYCIĄG Z SZAROTKI ALPEJSKIEJ

Wyciąg z kwiatu szarotki alpejskiej, ze względu na swoje właściwości łagodzące i przeciwzapalne, jest stosowany jako naturalne remedium na wiele problemów skórnych. W pielęgnacji skóry i włosów znany jest ze swoich właściwości przeciwutleniających.



# SKŁADNIKI INSPIROWANE PIELĘGNACJĄ SKÓRY CIAŁA I TWARZY

KAŻDA LINIA SCALP CLINIX, ZOSTAŁA OPRACOWANA PRZEZ NASZE AZJATYCKIE LABORATORIA W CELU DOSTARCZENIA NAJLEPSZEJ WIEDZY NA TEMAT SKÓRY GŁOWY, A FORMUŁY STWORZONO Z WYKORZYSTANIEM SKŁADNIKÓW INSPIROWANYCH PIELĘGNACJĄ SKÓRY CIAŁA I TWARZY.

SCALP CLINIX  
KONTROLUJĄCY  
SEBUM



**EKSTRAKT Z ROZMARYNU**

Ma właściwości antyoksydacyjne. Wspiera pielęgnację tłustej skóry i skóry głowy.



**MENTOL**

Jest związkiem organicznym zazwyczaj pochodzącym z roślin zielarskich, takich jak mięta pieprzowa i eukaliptus. Po zastosowaniu miejscowym pozostawia uczucie schłodzenia lub odświeżenia.



**EKSTRAKT Z LIŚCI  
EUKALIPTUSA**

Znany z właściwości oczyszczających i chłodzących. Często stosowany w połączeniu z mentolem, aby wzmocnić efekt uczucia schłodzenia.



**(NIEBIESKI)  
EKSTRAKT Z BŁAWATKA**

Ma właściwości przeciwzapalne i antybakteryjne.



**PANTENOL**

Ma właściwości wiążące wilgoć, przeciwzapalne, regenerujące i gojące rany. W pielęgnacji włosów stosowany jest w związku ze swym nawilżającym i kojącym działaniem.



**EKSTRAKT Z TRAWY  
TYGRYSIEJ**

Jest to roślina ajurwedyjska stosowana w pielęgnacji skóry problematycznej. Zawiera składniki działające antybakteryjnie i prozdrowotnie.



**ALANTOINA**

Przyspiesza proces tworzenia, formowania lub regeneracji komórek. W przypadku pielęgnacji włosów działa kojąco na skórę głowy.



**EKSTRAKT Z OCZARU  
CZARNEGO**

Znany jest z działania przeciwzapalnego, ściągającego i łagodzącego.



**BISABOL**

Jako główny składnik herbaty rumiankowej, znany jest z działania przeciwzapalnego i właściwości łagodzących, np. po oparzeniach lub oparzeniach słonecznych. W przypadku pielęgnacji włosów i skóry głowy działa przeciwzapalnie i kojąco.



## SCALP CLINIX PRZECIWŁUPIEŻOWY



### OKTOPIROKS

Jest substancją grzybobójczą i bardzo dobrze znaną z produktów o działaniu przeciwłupieżowym. Wykazuje właściwości grzybobójcze w stosunku do wszystkich medycznie istotnych dermatofitów, drożdży i pleśni. Składnik aktywny może przenikać przez ścianę komórkową drożdży. Powoduje to zahamowanie metabolizmu energetycznego w mitochondriach grzyba i prowadzi do zatrzymania aktywności drożdży przez cały okres stosowania preparatu.



### EKSTRAKT Z KORZENIA IMBIRU

Jest skutecznym składnikiem leczniczym w Ajurwedzie, który pomaga stymulować mikrokrążenie, aby uzyskać świeżą i zrewitalizowaną skórę. Jest również znany ze swojej zdolności do ochrony przed codziennymi szkodliwymi czynnikami zewnętrznymi.



### EKSTRAKT Z ŻEŃ-SZENIA

Poprawia krążenie krwi i jest uważany za czynnik rewitalizujący. Znany z właściwości pobudzających proces odnowy komórek skóry głowy, co z kolei wzmacnia mieszki włosowe i korzenie włosów.



### WINIAN KARNITYNY

W połączeniu z tauryną i ekstraktem z jeżówki purpurowej (Echinacei Purpurea) wspomaga mieszki włosowe w fazie wzrostu. Komórki mieszków włosowych pozostają w niej dłużej i są aktywniejsze.



### TAURYNA

Ma pozytywny wpływ na skórę, ponieważ chroni ją przed przesuszeniem. W połączeniu z winianem karnityny i ekstraktem z jeżówki purpurowej chroni mieszki włosowe przed przedwczesnym wejściem w fazę wypadania włosów.



### EKSTRAKT Z JEŻÓWKI PURPUROWEJ

Jego działanie przeciwzapalne pomaga zmniejszyć swędzenie skóry głowy. Badania kliniczne wykazały, że wraz z winianem karnityny i tauryną jest szczególnie skuteczny w walce z niepatologicznym wypadaniem włosów.

## SCALP CLINIX PRZECIW WYPADANIU WŁOSÓW





# ZOSTAŃ EKSPERTEM OD SKÓRY GŁOWY I WŁOSÓW

Konsultacja i diagnoza włosów klienta to znany i realizowany etap działań salonu fryzjerskiego, ale skóra głowy jest często w nim pomijana. Wymaga to zmiany sposobu myślenia: **zdrowe włosy zaczynają się od skóry głowy**. Konkretnie, zdrowy i zrównoważony mikrobiom prowadzi do zdrowej skóry głowy, która sama w sobie stanowi podstawę pięknych włosów.

Dogłębne zrozumienie przyczyn i wpływu wpływu zaburzenia równowagi skóry głowy pomoże Ci rekomendować ukierunkowany zakres pielęgnacji w salonie i w domu.



## NASZE 4 FILARY KONSULTACJI

### 1 PYTAJ I SŁUCHAJ

Niezależnie od wieku, oto kilka pytań, które pomogą Ci lepiej zrozumieć potrzeby Twojego klienta podczas konsultacji:

- + Jakie są Twoje rytuały pielęgnacyjne skóry głowy i włosów?
- + Co Ci się podoba w Twoich włosach?
- + Jak opisałabyś stan skóry głowy?
- + Co w przeszłości robiłaś ze skórą głowy i włosami, co lubiłaś/ czego nie lubiłaś?
- + Jakie są Twoje nawyki żywieniowe?
- + Jakie są Twoje nawyki związane ze stylem życia?

Wysłuchaj się w wyzwania i oczekiwania dotyczące skóry głowy i włosów swoich klientów i rozwiąż je dzięki swojej praktycznej wiedzy.

### 2 DIAGNOZA

Diagnoza stanowi podstawę ukierunkowanej i w pełni dostosowanej do potrzeb usługi w salonie oraz systemu pielęgnacji domowej:

- + Analiza stanu skóry głowy
- + Rozmowa z klientem o stanie jego skóry głowy, aby znaleźć wszelkie oznaki jej przewrażliwienia z powodu swędzenia lub napięcia.
- + Wzrokowa analiza skóry głowy, aby sprawdzić, czy jest normalna, tłusta, sucha, skłonna do łupieżu lub wykazuje skłonności do zaczerwienienia.

Dla klientów szukających efektów pełnej metamorfozy włosów, kontynuuj:

- + Określając rodzaj, długość i strukturę włosów.
- + Diagnozując włosy za pomocą testu sprężystości i porowatości, aby przeanalizować ich kondycję.

### 3 REKOMENDACJA

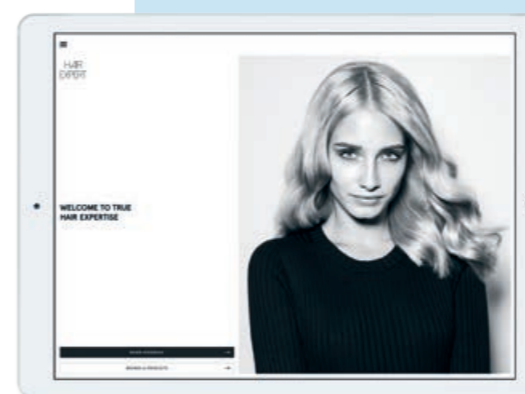
Unikalna i dostosowana do potrzeb klienta usługa Scalp Clinix w salonie oraz gama do pielęgnacji domowej odpowiadają na potrzeby związane ze skórą głowy Twojego klienta i zapewniają długoterminowe rozwiązanie pielęgnacyjne, zwiększając lojalność klienta wobec salonu i zapewniając doskonałe wyniki pielęgnacji.

- + Opracuj indywidualną kurację dla Twojego klienta.
- + Wyjaśnij klientowi, jakich produktów używasz i dlaczego.
- + Do zaproponowania jeszcze bardziej zindywidualizowanych i holistycznych usług dedykowanych włosom i skórze głowy wykorzystaj Maski i Boostery Fibre Clinix, aby odpowiedzieć na wszystkie potrzeby klienta związane z włosami, przy minimalnym dodatkowym wysiłku i wymaganym czasie.

### 4 ZALECENIA

Zalecaj system pielęgnacji domowej Scalp Clinix i/lub Fibre Clinix, który jest dopasowany do usług wykonywanych w salonie i pomaga utrzymać rezultaty usług salonowych między wizytami.

- + Stwórz plan pielęgnacji skóry głowy i włosów dla swojego klienta i wyjaśnij działanie zalecanych produktów.
- + Udziel porad i wskazówek dotyczących stosowania produktów.
- + Udziel wskazówek, uświadomij, jak zmiana diety i stylu życia mogą wpłynąć na stan skóry głowy.



### APLIKACJA HAIR EXPERT

Doskonały przewodnik po konsultacjach krok po kroku do przeprowadzenia zindywidualizowanych usług

Aby zaoferować Ci najbardziej kompleksowe wsparcie w zakresie doradztwa w każdej sytuacji, stworzyliśmy wyjątkowe narzędzie, które pomoże Ci stworzyć idealne zalecenia dla Twojego klienta - od konsultacji, poprzez usługi w salonie, aż po pielęgnację domową: [schwarzkopfpro.com/hairexpert](https://schwarzkopfpro.com/hairexpert)

# SCALP CLINIX USŁUGA BIOTIC

NASZA NAJBARDZIEJ ZAAWANSOWANA PIELĘGNACJA SKÓRY GŁOWY I WŁOSÓW Z TECHNOLOGIĄ BIOTIC, KTÓRA POMAGA PRZYWRÓCIĆ RÓWNOWAGĘ KONDYCJI SKÓRY GŁOWY

## W SALONIE I W DOMU



### Peeling Przygotowujący

Do wszystkich rodzajów skóry głowy\*

#### JAK STOSOWAĆ:



### KORZYŚCI

- + Delikatnie złuszcza martwe komórki naskórka i przygotowuje skórę głowy do oczyszczania
- + Pomaga usunąć pozostałości produktów i odblokowuje pory
- + Skóra głowy jest odświeżona z odczuwalnym, chłodzącym efektem

## W SALONIE

### Baza Biotic



### KORZYŚCI

- + Pomaga przywrócić równowagę mikrobiomu skóry głowy, poprawiając jej kondycję
- + Personalizowanie pielęgnacji dedykowanym Boosterem, aby zaspokoić potrzeby klienta w zakresie skóry głowy
- + Zapewnia uczucie ukojenia i nawilżenia skóry głowy

#### JAK STOSOWAĆ:



### BOOSTER KOJĄCY

Połączony z Bazą Biotic, równoważy delikatną skórę głowy i daje uczucie jej ukojenia



### BOOSTER KONTROLUJĄCY SEBUM

Połączony z Bazą Biotic odświeża tłustą skórę głowy.



### BOOSTER PRZECIWLUPIEŻOWY

Połączony z Bazą Biotic łagodzi i usuwa płatki łupieżu z podrażnionej skóry głowy.

## W DOMU

# SCALP CLINIX KOJĄCY

DO SUCHEJ I DELIKATNEJ SKÓRY GŁOWY

Receptury z Technologią Biotic pomagają zrównoważyć poziom nawilżenia skóry głowy, jednocześnie wspierając równowagę mikrobiomu skóry głowy, aby przedłużyć efekt salonowej usługi Scalp Clinix w domu.



### Szampon Kojący

#### JAK STOSOWAĆ:



### KORZYŚCI

- + Delikatnie oczyszcza skórę głowy i włosy
- + Zapewnia ukojenie skóry głowy
- + Pomaga zrównoważyć poziom nawilżenia skóry głowy



### Maska Kojąca

#### JAK STOSOWAĆ:



### KORZYŚCI

- + W połączeniu z delikatnym masażem głowy, pomaga ukoić skórę głowy.
- + Alantoina, bisabolol i pantenol wzmacniają barierę ochronną skóry głowy
- + Już po jednym użyciu pozostawia skórę głowy złagodzoną i nawilżoną

PONAD 93% KONSUMENTÓW TWIERDZI, ŻE ICH SKÓRA GŁOWY JEST UKOJONA I MNIJ NAPIĘTA JUŻ PO 4 TYGODNIACH REGULARNEGO STOSOWANIA\*\*.

## PODSTAWA O SKÓRZE GŁOWY

### Jakie są przyczyny wrażliwej skóry głowy?

Klienci z wrażliwą skórą głowy często skarżą się, że skóra głowy swędzi, odczuwają jej napięcie lub jest ona zaczerwieniona. Przyczyny takich stanów mogą być różne.

### Co sprawia, że wrażliwa skóra głowy jest tak podatna?

Warstwa rogowa naskórka - zwana również barierą ochronną skóry głowy - jest bardziej podatna na działanie czynników zewnętrznych. Gdy te naruszają barierę skórną głowy może zareagować stanem zapalnym, zaczerwienieniem i swędzeniem. Wrażliwość skóry głowy może się różnić w zależności od pory roku, przy czym skóra ma tendencję do bycia bardziej wrażliwą zimą niż latem.

## DIAGNOZA EKSPERTA

- + Napięcie, swędzenie i bolesność nawet u nasady włosów
- + Wrażliwa skóra głowy
- + Stany zapalne, zaczerwienienie i suche łuski na skórze głowy

## WPŁYWY CZYNNIKÓW ZEWNĘTRZNYCH

- + Silne środki powierzchniowo czynne i wysoka częstotliwość mycia
- + Suche powietrze z ogrzewania i klimatyzacji, które może odwodnić skórę
- + Niewystarczająca pielęgnacja po koloryzacji i zabiegi trwałej ondulacji
- + Promienie UV i chlorowana woda
- + Uszkodzenia mechaniczne, szcietkowanie ostrymi narzędziami
- + Stres
- + Nieuregulowany metabolizm
- + Naturalny proces starzenia się; skóra produkuje mniej sebum, które ją nawilża

\*Nie stosować na podrażnioną skórę głowy

\*\*Na podstawie testu użytku domowego przeprowadzonego przez firmę SGCI Co., Ltd w Chinach z udziałem 32 uczestników od grudnia 2020 r. do stycznia 2021 r. z wykorzystaniem Scalp Clinix Szampon Soothing lub Maski Soothing.



W DOMU

# SCALP CLINIX KONTROLUJĄCY SEBUM

DO PRZETŁUSZCZAJĄCEJ SIĘ SKÓRY GŁOWY

Receptury z Technologią Biotic głęboko oczyszczają, usuwają nadmiar sebum i wspomagają równowagę mikrobiomu skóry głowy, przedłużając efekt salonowej usługi Scalp Clinix.



## Szampon Kontrolujący Sebum

JAK STOSOWAĆ:



### KORZYŚCI

- + Delikatnie, ale skutecznie oczyszcza skórę głowy i włosy
- + Przedłuża uczucie odświeżenia skóry głowy z efektem schłodzenia

## PODSTAWA O SKÓRZE GŁOWY

### Wygląd i ocena

Z powodu nadmiaru sebum, skóra głowy może wyglądać na tłustą, a włosy na śliskie, ciężkie i posklejane w kosmyki. Klienci cierpiący z powodu przetłuszczającej się skóry głowy często mają widoczny łupież.

### Jakie są tego przyczyny?

Przetłuszczenie skóry głowy i odrostów powoduje, zwane „łojotokiem”, nadmierne wydzielanie łoju przez gruczoły łojowe. W porównaniu z resztą ciała gruczoły łojowe znajdujące się na skórze głowy są większe pod względem rozmiaru i ilości, co powoduje przypadki nadmiernej produkcji łoju. Może być to cecha dziedziczna i uwarunkowana różnymi czynnikami, takimi jak stres, nieregularne odżywianie, zmiany hormonalne, kolonizacja mikrobiologiczna, leki lub inne czynniki zewnętrzne, takie jak zabiegi chemiczne lub wpływ środowiska.



## Maska Kontrolująca Sebum

JAK STOSOWAĆ:



### KORZYŚCI

- + W połączeniu z delikatnym masażem skóry głowy pomaga odblokować pory i usuwa nadmiar sebum.
- + Pozostawia skórę głowy odświeżoną z uczuciem efektem schłodzenia

## DIAGNOZA EKSPERTA

- + Delikatny, ale skuteczny proces oczyszczania ma kluczowe znaczenie w walce z włosami pozbawionymi objętości
- + Unikaj ciężkich produktów pielęgnacyjnych, aby nie przeciążyć skóry głowy i cebulek

98% KONSUMENTÓW  
TWIERDZI, ŻE ICH  
SKÓRA GŁOWY MNIEJ  
SIĘ PRZETŁUSZCZA  
JUŻ PO PIERWSZYM  
ZASTOSOWANIU\*

W DOMU

# SCALP CLINIX PRZECIWLUPIEŻOWY

DO WSZYSTKICH RODZAJÓW SKÓRY GŁOWY Z ŁUPIEŻEM

Receptury z Technologią Biotic delikatnie usuwają widoczne płatki łupieżu i wspomagają równowagę mikrobiomu skóry głowy, przedłużając efekt salonowej usługi Scalp Clinix.



## Szampon Przeciwlupieżowy

JAK STOSOWAĆ:



### KORZYŚCI

- + Delikatnie, ale skutecznie oczyszcza skórę głowy i włosy
- + Usuwa widoczne, złuszczone płatki skóry
- + Zapewnia odczuwalne ukojenie swędzącej i podrażnionej skóry głowy z efektem ochłodzenia

## PODSTAWA O SKÓRZE GŁOWY

W przypadku łuszczącej się skóry dochodzi do zaburzenia regularnego procesu regeneracji i złuszczenia komórek. Nowo powstałe komórki zbyt szybko docierają na powierzchnię skóry i są złuszczone w dużych formacjach komórkowych – takich jak widoczne płatki.

### Co powoduje łupież?

Łupież dotyka około 50% światowej populacji. Jest on wywoływany głównie przez mikroorganizmy z rodzaju Malassezia. Mikroorganizmy te odżywiają się sebum skóry głowy, a to prowadzi do jej podrażnień. W ten sposób skóra produkuje więcej komórek, co jest przyczyną łupieżu. Ponieważ produkcja łoju i podatność na jego wydzielanie są uwarunkowane genetycznie i nie można ich łatwo zmienić, pielęgnacja, która redukuje występowanie gatunków Malassezia jest najlepszą opcją w walce z łupieżem.



## Maska Przeciwlupieżowa

JAK STOSOWAĆ:



### KORZYŚCI

- + W połączeniu z delikatnym masażem głowy, natychmiast zapewnia kojące wrażenie złagodzonej skóry głowy z efektem jej chłodzenia.
- + Oktopiroks działa łagodnie, ale skutecznie i przeciwlupieżowo oraz pomaga zapobiegać powstawaniu nowych płatek łupieżu.
- + Pomaga chronić skórę głowy przed czynnikami zewnętrznymi

## DIAGNOZA EKSPERTA

- + Łupież na tłustej skórze (łojotok)
- + Płatki, łuski i większe fragmenty łupieżu
- + Duże pory
- + Tłusty, oleisty połysk na skórze głowy

### Jak należy pielęgnować problemową skórę głowy?

Wiele schorzeń skóry wywodzi się z chorób związanych z pospolitym łupieżem. Jednym z przykładów jest łuszczyca. Rozwija się ona, gdy układ odpornościowy pomyli normalne komórki skóry z niebezpiecznymi dla organizmu i reaguje wytwarzaniem nowych komórek skóry.

Ponieważ jest to choroba o podłożu genetycznym, nie jest wrażliwa na tradycyjne metody leczenia przeciwlupieżowego. Dlatego jedynym rozwiązaniem jest podejście dermatologiczne.

92% KONSUMENTÓW  
TWIERDZI, ŻE JUŻ  
PO PIERWSZYM  
ZASTOSOWANIU  
WIDOCZNIE ZMNIJSZA  
SIĘ ILOŚĆ PŁATEKÓW  
ŁUPIEŻU\*\*.

\*Na podstawie testu użytku domowego przeprowadzonego przez How-To NPD Consulting LTD w Chinach w kwietniu 2021 r. z udziałem 62 uczestników, którzy testowali łącznie Scalp Clinix Szampon Kontrolujący Sebum i Maskę Kontrolującą Sebum.

\*\*Na podstawie testu domowego przeprowadzonego przez How-To NPD Consulting LTD w Chinach w kwietniu 2021 r. z udziałem 63 uczestników, podczas którego stosowano razem Szampon Scalp Clinix Przeciwlupieżowy i Maskę Przeciwlupieżową.

# SCALP CLINIX PRZECIWIW WYPADANIU WŁOSÓW

## DO PRZERZEDZONYCH WŁOSÓW

Formuły z Technologią Biotic w połączeniu z masażem wspomagają mikrocyrkulację krwi w skórze głowy, wzmacniają mieszki włosowe i wspomagają równowagę mikrobiomu skóry głowy, przedłużając efekt salonowej usługi Scalp Clinix.

### WYRÓŻNIA SIĘ TRZY FAZY CYKLU:

#### 1. Etap anagenu: aktywna faza wzrostu

(czas trwania fazy: 6-8 lat)

Powstają nowe cebulki włosów, a komórki są stale produkowane. W tej fazie wzrostu znajduje się jednocześnie około 80-90% włosów.

#### 2. Etap katagenu: faza przejściowa

(czas trwania fazy: 2-3 tygodnie)

Komórki włosa stopniowo przestają się rozwijać, cebulka kurczy się, a następnie zanika. W tej fazie, w danym momencie znajduje się około 1% włosów.

#### 3. Etap telogenu: faza odpoczynku

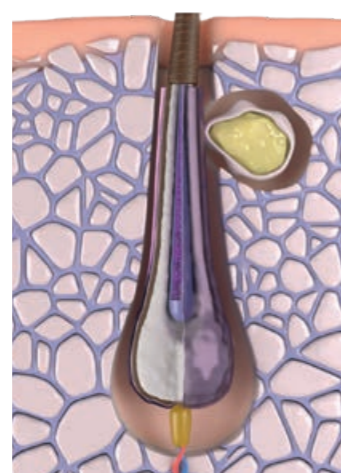
(czas trwania fazy: 3-4 miesiące)

Włos wypada, mieszek włosowy regeneruje się i powstaje nowy włos, po czym cykl wzrostu włosa rozpoczyna się ponownie od fazy anagenu. Faza telogenu w jednym czasie obejmuje 10-20% włosów.



FAZA ANAGENU

Faza wzrostu



FAZA KATAGENU

Faza przejściowa



FAZA TELOGENU

Faza odpoczynku

## PODSTAWA O SKÓRZE GŁOWY

### Mieszek włosowy

Każdy włos składa się z trzonu włosa i mieszka włosowego, przy czym ten ostatni składa się z brodawki włosowej, macierzy i komórek pomocniczych, rzęsatych tzw. trichocytów.

### W jaki sposób rosną włosy?

Włosy nie rosną nieprzerwanie przez całe życie, lecz podlegają cyklicznemu procesowi, w którym naprzemiennie występują przedłużone fazy aktywnego wzrostu i stosunkowo krótkie okresy całkowitego braku aktywności.

### Czym jest wypadanie włosów?

Dzienne wypadanie 80-100 włosów jest całkowicie normalne. W krótkich okresach liczba ta może się znacznie zwiększyć lub zmniejszyć. Na odnowę włosów mogą wpływać zmiany sezonowe, przy czym jesienią i wiosną odnotowuje się najwyższy wskaźnik wypadania włosów. Zmiany tego rodzaju są całkowicie nieszkodliwe.

### Utrata włosów:

Jeśli dzienna utrata włosów pozostaje znacznie powyżej normy przez dłuższy czas, może być klasyfikowana jako:

- Odwracalna utrata włosów, która może być wyhamowana po zdiagnozowaniu i zniwelowaniu pierwotnej przyczyny.
- Nieodwracalna utrata włosów, która nie może być zniwelowana, a jeśli tak, to tylko z wielkim trudem, jednak miejscowe zabiegi mogą pomóc w jej przeciwdziałaniu.

## JAKIE WYRÓŻNIAMY PRZYCZYNY WYPADANIA WŁOSÓW?

### 1. Odwracalne (tymczasowe) wypadanie włosów

Wszystkie odwracalne przyczyny wypadania włosów – z wyjątkiem łysienia plackowatego – można odróżnić dzięki rozproszonemu wzorcowi (tj. rozłożonemu równomiernie na całej głowie) i mogą one przybierać postać od niezauważalnego do znacznego przerzedzenia włosów.

#### POWODEM MOŻE BYĆ:

- + Długotrwały stres
- + Cięża
- + Farmakologia
- + Infekcje
- + Mechaniczne skutki zewnętrzne

### 2. Nieodwracalne (androgenetyczne) wypadanie włosów

Androgenetyczne wypadanie włosów dotyczy obu płci. Jest to częsta forma utraty włosów u mężczyzn, znana jako łysienie typu męskiego. Wiąże się z działaniem męskich hormonów zwanych androgenami, które są niezbędne do regulacji wzrostu włosów. Dwa najważniejsze androgeny to testosteron i jego pochodna, dihydrotestosteron (DHT). Enzym, 5-alfa-reduktaza, przekształca testosteron w dihydrotestosteron, co powoduje, że mieszek włosowy skraca fazę wzrostu i przyspiesza początek fazy spoczynku. Odrastanie włosów trwa dłużej, a sam mieszek włosowy ulega zmianie, wytwarzając krótszą, cieńszą łodygę włosa.

Wzorec utraty włosów u kobiet różni się od łysienia typu męskiego. Włosy stają się cieńsze na całej głowie, a linia włosów nie ulega cofnięciu. Androgenetyczne wypadanie włosów u kobiet rzadko prowadzi do całkowitego wyłysienia.

### Jak optymalnie zapobiegać wypadaniu włosów?

Zdrowe włosy wyrastają ze zdrowej skóry głowy, w której naczynia krwionośne są odpowiedzialne za optymalne odżywianie cebulek włosów. Substancje aktywne mogą być wprowadzane zewnętrznie w postaci suplementów, aby pomóc zachować zdrowie włosów i ich regularny proces wzrostu, zapobiegając w ten sposób wypadaniu włosów i zachodzącym w nich zmianom.



W DOMU

# SCALP CLINIX PRZECIW WYPADANIU WŁOSÓW

## DO PRZERZEDZONYCH WŁOSÓW



Szampon Przeciw Wypadaniu Włosów

JAK STOSOWAĆ:



### KORZYŚCI

- + Delikatnie oczyszcza skórę głowy i włosy
- + Zapewnia uczucie nawilżonej skóry głowy
- + W połączeniu z Serum Przeciw Wypadaniu Włosów aktywuje cebulki włosów\*.
- + W połączeniu z masażem wspomaga mikrocyrkulację krwi w skórze głowy i wzmacnia mieszki włosowe.



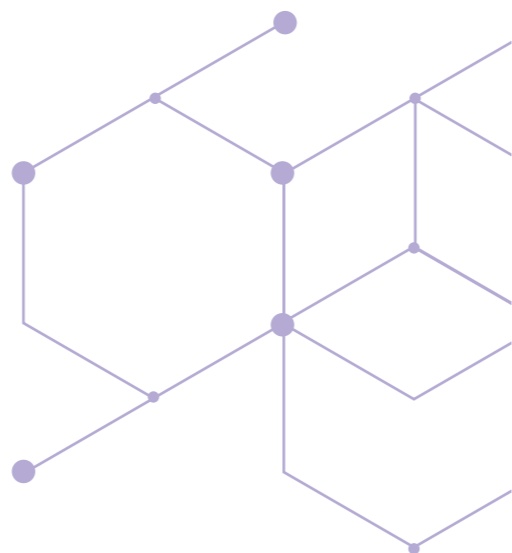
Serum Przeciw Wypadaniu Włosów

JAK STOSOWAĆ:



### KORZYŚCI

- + Pomaga w wytwarzaniu czynników wzrostu włosów i dostarczaniu związków, które pobudzają energię skóry głowy
- + W połączeniu z delikatnym masażem głowy, pomaga wzmocnić i ukorzenić włosy w skórze głowy.
- + W połączeniu z Szamponem Przeciw Wypadaniu Włosów, przy regularnym stosowaniu zmniejsza niepatologiczne wypadanie włosów po 6 tygodniach.
- + Pomaga wzmocnić mieszki włosowe
- + Wspomaga zwiększony podział komórek i stymuluje produkcję komórek, wspierając vitalność włosów



REDUKUJE  
NIEPATOLOGICZNE  
WYPADANIE WŁOSÓW  
PO ZALEDWIE  
6 TYGODNIACH\*\*

# SCALP CLINIX USŁUGA BIOTIC

## PODSTAWA PIĘKNYCH WŁOSÓW

Opracowana z wykorzystaniem Technologii Biotic i szeregu składników inspirowanych pielęgnacją skóry ciała i twarzy, aby przywrócić równowagę mikrobiomu skóry głowy i poprawić jej kondycję. Usługa pielęgnacyjna dostosowana do potrzeb skóry głowy klienta, z salonu do domu.

CZAS USŁUGI BIOTIC: ok. 15 min. przy zastosowaniu krótkiej wersji Masażu Balansującego (pełen Masaż Balansujący trwa ok. 20 min.)

### W SALONIE

1 PRZYGOTOWANIE 2 OCZYSZCZANIE 3 ODŻYWIANIE



Przygotuj skórę głowy do oczyszczenia przy pomocy Szamponu Peelingującego SCALP CLINIX. Nakładaj bezpośrednio na skórę głowy i wykonaj masaż głowy.



Oczyść skórę głowy i włosy przy pomocy Szamponu FIBRE CLINIX TRIBOND powtórz w razie potrzeby.



5 POMPEK

Wybierz booster odpowiadający potrzebom skóry głowy klienta. Zmieszaj 25 g Bazy Biotic SCALP CLINIX z 5 g wybranego Boostera SCALP CLINIX. Nałóż bezpośrednio na skórę głowy za pomocą butelki z aplikatorem i wykonaj balansujący masaż.

### W DOMU

#### UTRZYMANIE REZULTATÓW



Rekomenduj domową pielęgnację SCALP CLINIX zgodnie z potrzebami pielęgnacji dla klienta, aby efekty otrzymane w salonie.

### BUTELKA Z APLIKATOREM



+ Opracowana do docelowego stosowania masek w ramach Usług Scalp Clinic Biotic dla skóry głowy

OBEJRZYJ PREZENTACJĘ NASZYCH EKSPERTÓW



\*Zwiększona liczba aktywnych mieszków włosowych

\*\*Przy regularnym stosowaniu razem Szamponu Przeciw Wypadaniu Włosów i Serum Przeciw Wypadaniu Włosów Scalp Clinix

# ZOSTAŃ EKSPERTEM OD SKÓRY GŁOWY I WŁOSÓW

ZADBAJ O SKÓRĘ GŁOWY I NATYCHMIAST ULEPSZAJ WŁOSY OD DŁUGOŚCI PO KOŃCE

Dzięki jednoczesnemu zastosowaniu Usług Scalp Clinix Biotic i Fibre Clinix Tribond odpowiedź na potrzeby związane ze skórą głowy i włosami swoich klientów z minimalnym zaangażowaniem dodatkowego nakładu czasu.

POTRZEBNY CZAS NA USŁUGĘ BIOTIC I TRIBOND: DODATKOWE 2-3 MINUTY

## 3 ODŻYWIANIE

SKÓRA GŁOWY



## 4 TRANSFORMACJA\*

WŁOSY



- + Po bezpośrednim nałożeniu **Maski Scalp Clinix Biotic** kontynuuj aplikację **maski Fibre Clinix Tribond** i wybierz dedykowany **Booster Fibre Clinix** na długości i końce włosów
- + Zastosuj Masaż Balansujący
- + Spłucz po łącznym upływie czasu działania

CHCESZ ZAOFEROWAĆ W SALONIE DEDYKOWANĄ USŁUGĘ PIELEGNACJI SKÓRY GŁOWY I WŁOSÓW PO KOLORYZACJI?

Baza Biotic Scalp Clinix oraz Booster Kojący w połączeniu z usługą pielęgnacji Fibre Clinix po koloryzacji są idealną odpowiedzią na potrzeby klientów z koloryzowanymi włosami.\*\*

SKÓRA GŁOWY



- + Oczyszć skórę głowy i włosy **szamponem Fibre Clinix Tribond** i powtórz w razie potrzeby
- + Połącz 25 g **Bazy Biotic Scalp Clinix** z 5 g Kojącego **Booster Scalp Clinix**. Nakładaj bezpośrednio na skórę głowy za pomocą butelki z aplikatorem

WŁOSY



- + Po bezpośrednim nałożeniu **Maski Biotic Scalp Clinix** kontynuuj aplikację **Maski Fibre Clinix Tribond** i wybranego **Booster Fibre Clinix** na długości i końce włosów
- + Delikatnie wmasuj
- + Spłucz po łącznym upływie czasu działania

\*dedykowana klientom, którzy potrzebują regeneracji długości i kończy albo oczekują spektakularnych i natychmiastowych rezultatów

\*\*Można stosować po usługach koloryzacji, z wyjątkiem sytuacji, gdy skóra głowy jest przewrażliwiona lub podrażniona, po rozjaśnianiu lub pasemkach



# MASAŻ BALANSUJĄCY

POMAGA KLIENTOWI  
POZBYĆ SIĘ NAPIĘCIA  
I WSPIERA ZDROWĄ  
KONDYCJĘ SKÓRY GŁOWY

Masaż pomaga złagodzić napięcie mięśni i węzłów w partiach głowy, jednocześnie wspomagając krążenie krwi.

## Korzyści płynące z masażu skóry głowy

- + Wspomaga zdrową kondycję skóry głowy i włosów
- + Stymuluje skórę głowy, wspierając przepływ składników odżywczych
- + Zmniejsza napięcie mięśni głowy, szyi i ramion
- + Łagodzi bóle głowy
- + Pomaga rozprowadzić produkt na skórze głowy i zwiększyć wchłanianie aktywnych składników
- + Wspomaga ogólne samopoczucie poprzez złagodzenie i rozgrzanie skóry głowy

## Masaż Balansujący w połączeniu

z Usługą Scalp Clinix Biotic łączy to, co najlepsze z azjatyckiego dziedzictwa: detoksykuje i energetyzuje skórę głowy za pomocą punktów nacisku, tarcia, jak również głaskania i ruchów okrężnych. Jest to krótka inwestycja czasowa, ale stanowi ważną część usług pielęgnacji, aby zmniejszyć napięcie klienta i zapewnić mu w salonie relaksujące doświadczenie.



## KROK 1.: UKOJENIE

- + Długie ruchy gładzące z lekkim naciskiem
- + Przy użyciu dłoni
- + Zaczynaj od przedniej linii włosów
- + Podążaj za kształtem głowy aż do karku
- + Zawsze podpieraj czoło jedną ręką

### Korzyści:

Wprowadzenie do masażu. Pomaga rozprowadzić produkt i wprowadza klienta w relaksujący nastrój.



## KROK 4.: RUCH

- + Obie dłonie umieść na środku przedziałka
- + Lekko unieś skórę głowy palcami
- + Stale ugniataj cały obszar skóry głowy
- + Powtórz trzykrotnie

### Korzyści:

Pozycja dłoni przytulonej do głowy ma działanie głęboko relaksujące. Działa odblokowująco, uspokajająco i rozgrzewa skórę głowy.



## KROK 2.: OBRACANIE

- + Umieść opuszki palców na przedniej linii włosów.
- + Pracuj okrężnymi ruchami wzdłuż linii włosów.
- + Stopniowo zwiększaj siłę nacisku
- + Powtórz trzykrotnie

### Korzyści:

Delikatna rotacja ruchu pomaga przywrócić równowagę nerwom, skórze głowy i meridianom.



## KROK 5.: UWALNIANIE

- + Przyłóż dwa palce do skroni
- + Wykonuj okrężne ruchy przez 10 sekund

### Korzyści:

Delikatne okrężne ruchy pomagają rozładować napięcie i łagodzić bóle głowy.



## KROK 3.: RELAKS

- + Podeprzyj czoło jedną ręką
- + Drugą rękę utóż po prawej lub lewej stronie przedziałka.
- + Przez około 5 sekund wykonuj okrężne ruchy
- + Stopniowo zwiększaj nacisk
- + Pracuj w dół, w kierunku karku
- + Powtórz po drugiej stronie wydzielonego po środku przedziałka
- + Powtórz trzykrotnie

### Korzyści:

Odpęza całe ciało, punkty łączące wszystkie meridiany (punkty ucisku) i pomaga zwiększyć przenikanie aktywnych składników do skóry głowy.



## KROK 6.: CHWYTANIE

- + Podeprzyj jedną ręką czoło
- + Drugą rękę połóż w okolicy karku
- + Przesuń palce i kciuk w górę, lekko unosząc skórę
- + Wykonuj delikatne, okrężne ruchy

### Korzyści:



Rozluźnia mięśnie karku. Sygnalizuje koniec masażu.

# ZDROWE WŁOSY ZACZYNAJĄ SIĘ OD ZDROWEJ SKÓRY GŁOWY

ZWIĘKSZ LOJALNOŚĆ KLIENTÓW DZIĘKI DOSTOSOWANEMU DO POTRZEB KLIENTA SYSTEMOWI DOMOWEJ PIELEGNACJI SKÓRY GŁOWY I WŁOSÓW.

Wybieraj i łącz produkty z różnych systemów Scalp Clinix i Fibre Clinix oraz zalecaj wysoce zindywidualizowany system pielęgnacji domowej odpowiadający na podstawowe i dodatkowe potrzeby związane ze skórą głowy i włosami Twojego klienta.

## OTO KILKA PRZYKŁADÓW:

PODSTAWOWE POTRZEBY	Skóra głowy jest wrażliwa i sucha	Włosy są długie, suche lub lekko zniszczone i potrzebują nawilżenia
DRUGORZĘDNE POTRZEBY	Włosy są farbowane i wymagają żywienia	Skóra głowy ma skłonność do łupieżu
REKOMENDOWANE PRODUKTY	<ul style="list-style-type: none"> <li>+ Szampon Kojący</li> <li>+ Maska Kojąca</li> <li>+ Odżywka w Sprayu Chroniąca Kolor</li> <li>+ Maska Chroniąca Kolor (co drugi tydzień) do intensywniejszej pielęgnacji włosów</li> </ul> 	<ul style="list-style-type: none"> <li>+ Szampon Przeciwlupieżowy</li> <li>+ Odżywka Nawilżająca w Sprayu</li> <li>+ Maska Nawilżająca</li> <li>+ Booster Wzmacniający</li> </ul> 

# MITOLOGIA PIELEGNACJI SKÓRY GŁOWY I WŁOSÓW

## MIT #1.:

**Codziennie mycie jest szkodliwe dla skóry głowy i kondycji włosów**

**FAŁSZ.** Nie ma nic złego w codziennym myciu włosów, jeśli używa się odpowiednich produktów. Zaleca się jednak stosowanie odpowiedniej pielęgnacji po umyciu włosów, ponieważ szampon ma ograniczone działanie pielęgnujące. Podobnie jest z dbaniem o skórę twarzy: najpierw oczyszczanie, potem pielęgnacja. Klientom, którzy myją włosy częściej niż raz dziennie, zalecamy stosowanie Szamponu Kojącego podczas drugiego mycia, aby uzyskać delikatniejsze oczyszczenie.

## MIT #2.:

**Skóra głowy i włosy mogą się uzależnić od produktu do pielęgnacji**

**FAŁSZ.** Nie istnieje uzależnienie skóry głowy czy włosów od określonych produktów pielęgnacyjnych. Nie trzeba ich zmieniać po jakimś czasie stosowania.

## MIT #3.:

**Niewłaściwe produkty do pielęgnacji mogą powodować nieprzyjemne uczucie na skórze głowy**

**PRAWDA.** Przede wszystkim należy znaleźć i poznać przyczynę takiego zjawiska. Jeśli można wykluczyć, że nie ma wskazań medycznych, np. atopowego zapalenia skóry lub łuszczycy, przewrażliwienie i swędzenie skóry głowy często można przypisać wpływom środowiska zewnętrznego, takim jak suchy klimat lub wysoki poziom zanieczyszczenia powietrza. Jednakże, niewłaściwie stosowane lub bardzo drażniące środki czystości mogą również prowadzić do uwrażliwienia i swędzenia skóry. Jeśli z doświadczenia wynika, że problem swędzenia pojawia się po wcześniejszej pielęgnacji, należy przejść na łagodny sposób oczyszczania skóry głowy ze składnikami łagodzącymi.

## MIT #4.:

**Pielęgnacja włosów zimą powinna być inna niż latem ze względu na zmianę temperatury.**

**PRAWDA.** Zimą ekstremalny klimat powoduje problemy ze skórą, a więc również skórą głowy. W szczególności, zimne i suche powietrze na zewnątrz, w połączeniu z ciepłym i suchym powietrzem wewnątrz, może prowadzić do przesuszenia skóry głowy. Kiedy skóra głowy się przesusza, może stać się napięta, swędząca i skłonna do łuszczenia. Zalecaj więc swoim klientom wzięcie dłuższego, gorącego prysznica i/lub wprowadzenie do swojej codziennej rutyny pielęgnacyjnej szamponu i odżywki przeciwłupieżowej. Noszenie czapki w zimie, aby zapobiec podrażnieniom, sprawdza się tylko częściowo. Czapka wprawdzie chroni skórę głowy przed suchym powietrzem, ale jeśli nosi się ją przez dłuższy czas, tworzy mikroklimat, który może negatywnie wpływać na mikrobiom skóry głowy. Na przykład: grzyby skórne uwielbiają ciepłe, wilgotne środowisko, które jest również bogate w składniki odżywcze, takie jak sebum. Produkty rozpadu, takie jak wolne kwasy tłuszczowe, które powstają w tym procesie, również podrażniają skórę głowy, prowadząc do łupieżu. Oznacza to, noszenie czapki zimą jest istotne, ale równie istotne jest, aby pamiętać o „wietrzeniu” skóry głowy.

## MIT #5.:

**Geny, stres i dieta decydują o tym, jakiego rodzaju pielęgnacji potrzebują skóra głowy i włosy**

**PRAWDA.** Zasadniczo chodzi o to, aby poprzez zdrową i zbilansowaną dietę dostarczyć organizmowi wszystkich potrzebnych składników odżywczych, a tym samym wesprzeć skórę głowy i włosy w najlepszy możliwy sposób. Nasza skóra i włosy są codziennie narażone na działanie wielu różnych czynników stresogennych: szkodliwych bakterii, zanieczyszczeń środowiska lub zbyt dużej ilości promieniowania UV. Aby przeciwdziałać tym czynnikom, witaminy, antyoksydanty i minerały powinny być ważnymi składnikami zrównoważonej diety. Powinny się w niej znaleźć również wielonienasycone kwasy tłuszczowe, ponieważ są one ważne dla zdrowej bariery ochronnej skóry. Przeciwoxidacze chronią przed wolnymi rodnikami i pomagają w ten sposób utrzymać cebulki włosów w dobrej kondycji. Ostatecznie, witaminy i minerały są niezbędne, ponieważ podtrzymują różne procesy zachodzące w naszych komórkach. Korzysta na tym również skóra głowy i mieszki włosowe.





[WWW.SCHWARZKOPFPRO.COM](http://WWW.SCHWARZKOPFPRO.COM)



obserwuj nas na [@schwarzkopfpro](https://www.instagram.com/schwarzkopfpro) i [@schwarzkopfpro.pl](https://www.youtube.com/schwarzkopfpro)