



Przewodnik Techniczny

Together. A passion for hair.



SPIS TREŚCI.

04	Manifest marki
06	Asortyment
10	Wygładzenie & Połysk
16	Loki & Fale
26	Objętość & Kształt
34	Tekstura
46	Utrwalenie
52	Odświeżenie
54	Design
56	Glosariusz składników



Jesteśmy mistrzami
w nieograniczonym
wyrażaniu siebie i tworzeniu
autorskich stylizacji.

Siła Twojej osobowości jest
nieograniczona, podobnie
jak nasze produkty.

OSiS dotrzymuje kroku Tobie
i Twoim włosom, uwalniając
Twoją kreatywność i energię.

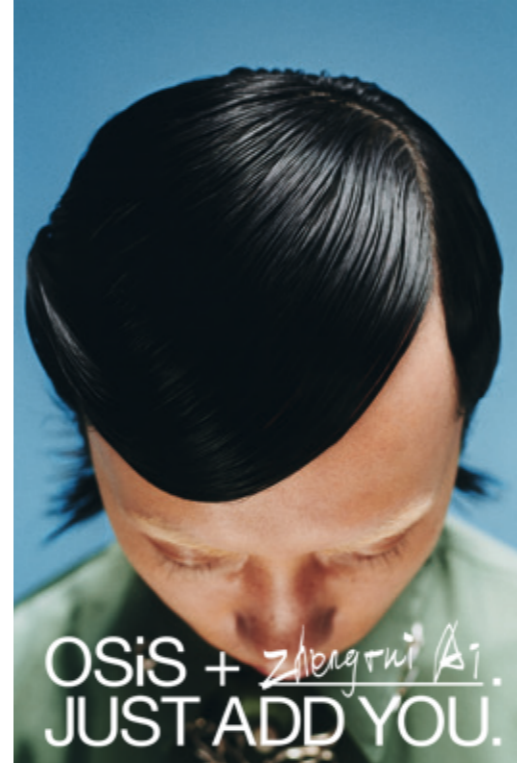
Stylizacja dla każdego,
w każdym miejscu.

JUST ADD YOU.



ZESKANUJ
I DOWIEDZ SIĘ
WIĘCEJ

OSiS + JUST ADD YOU.







NOWE PORTFOLIO

BARDZIEJ
INTUICYJNA
NAWIGACJA
OPARTA NA
KORZYŚCIACH

- ✓ Wegańska formuła*
 - 🔥 Ochrona przed wysoką temperaturą do 230°C
-
- brak utrwalenia
 - + lekkie utrwalenie
 - ++ średnie utrwalenie
 - +++ mocne utrwalenie
 - ++++ extra mocne utrwalenie

WYGŁADZENIE & POŁYSK

LOKI & FALE

OBJĘTOŚĆ & KSZTAŁT

Lekki Połysk → Mocny Połysk →

Lekka Definicja → Mocna Definicja →

Lekka Objętość → Mocna Objętość →



Flatliner
+
🔥



Super Shield
✓ 🔥



Glow
✓ 🔥



Sparkler
✓ 🔥



Bounty Balm
✓



Curl Jam
+



Tipsy Twirl
++
✓



Hairbody
+
✓ 🔥



Upload
+
✓ 🔥



Pump Up
++
✓



Air Whip
+
✓ 🔥



Soft Dust
+
✓



Grip
++++
✓ 🔥



Volume Up
++
✓

TEKSTURA

UTRWALENIE

ODŚWIEŻENIE

Lekka Tekstura → Mocna Tekstura →

Lekkie Utrwalenie → Mocne Utrwalenie →



Velvet
+
✓



Texture Craft
+
✓



Dust It
+++
✓



Mess Up
++
✓



Mighty Matte
+++
✓



Flexwax
+++
✓



Thrill
++
✓



G.Force
++++
✓



Rock Hard
++++
✓



Elastic
++
✓ 🔥



Freeze
+++
✓ 🔥



Freeze Pump
+++
✓ 🔥

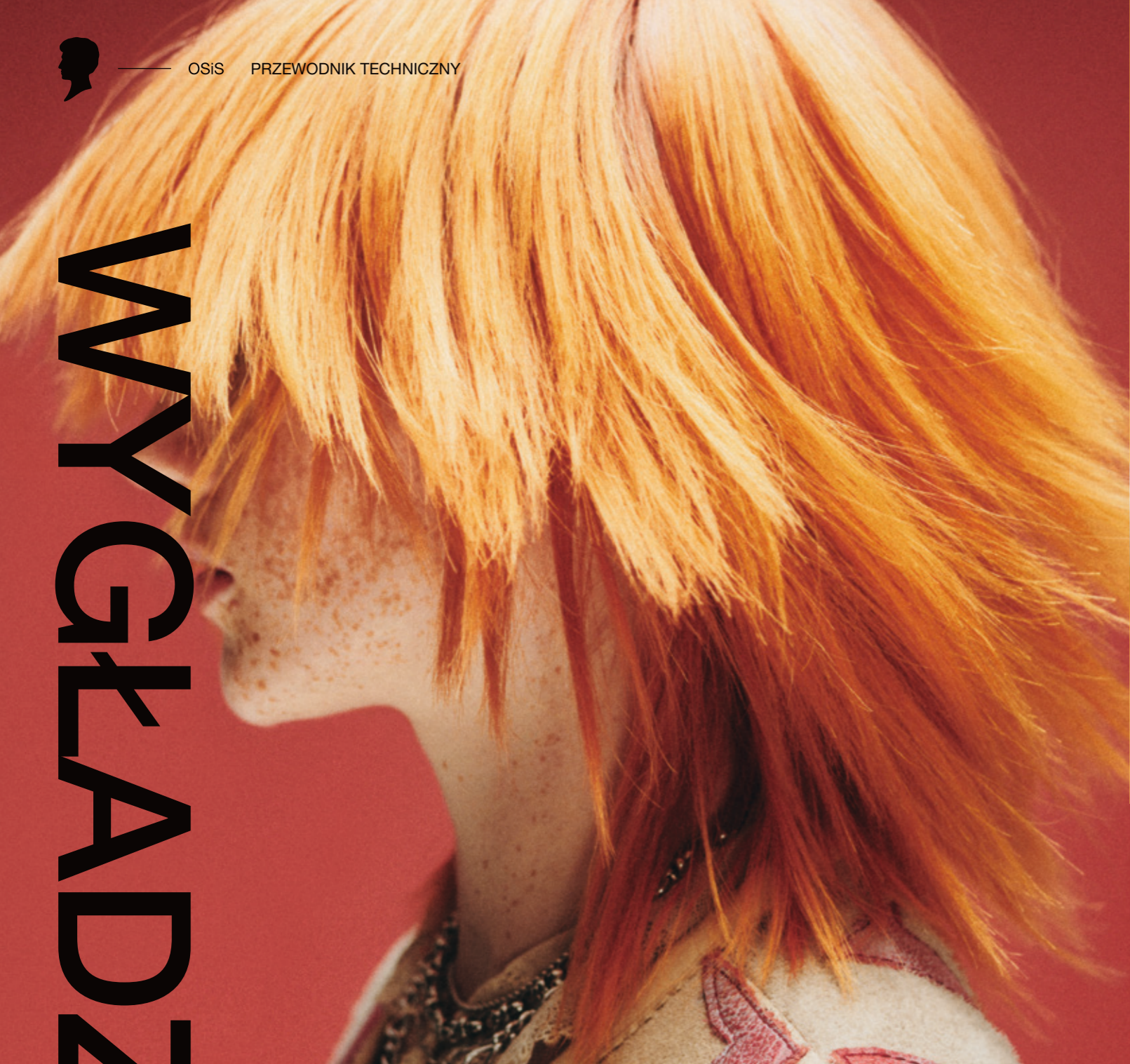


Session
++++
✓ 🔥



Refresh Dust
✓

*Bez składników pochodzenia zwierzęcego.



WYGLĄDZENIE

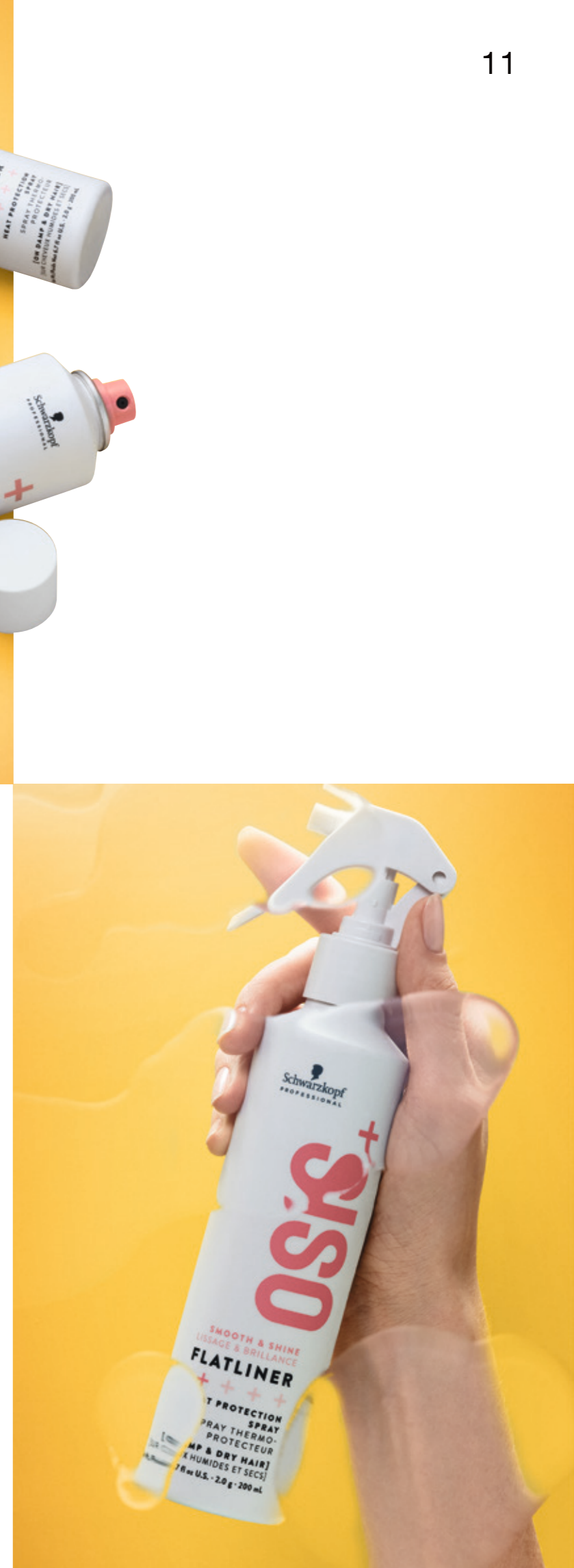
W Schwarzkopf Professional celebujemy wystylizowane, zdrowo wyglądające włosy - i chcemy, abyś do nas dołączył! Doskonal swój styl dodając mu blasku, miękkości i tekstury.

& POŁYSK.



FLATLINER

Czy Twoja codzienna rutyna stylizacyjna ma negatywny wpływ na kondycję włosów? Ten spray termoochronny, zawierający hydrolizowaną keratynę został specjalnie zaprojektowany do codziennej stylizacji z użyciem gorących narzędzi. Zapewnia ochronę przed wysoką temperaturą do 230°C, zmniejsza uszkodzenia i redukuje puszenie się włosów, dla uzyskania perfekcyjnego wygładzenia. Zapewnia lekkie utrwalenie, dzięki czemu jest również idealny do stosowania jako spray wspomagający suszenie, aby widocznie zwiększyć objętość!





SPARKLER

Wydobądź swój wewnętrzny urok! Ten spray nabłyszczający zapewnia lekki efekt kondycjonujący oraz wspaniale lśniące wykończenie po wysuszeniu włosów. Nie zawiera silikonu, redukuje puszenie się włosów i ułatwia ich rozczesywanie, jednocześnie chroniąc je przed wilgocią i wysoką temperaturą do 230°C. Wskazówka: W przypadku szczególnie niesfornych włosów, zastosuj przed suszeniem, aby ułatwić układanie i uzyskać wyjątkowo gładkie wykończenie.



GLOW

Niech Twoja wyjątkowa osobowość zabłyśnie, dzięki serum nabłyszczającemu i zapobiegającemu puszeniu się włosów! Formuła bez silikonu z Masłem Shea eliminuje szorstkość i matowość włosów bez obciążania oraz kontroluje puszenie się i odstające włosy dla błyszczącego, wygładzonego efektu oraz uczucia odżywionych włosów. Serum można łączyć z innymi produktami OSiS, aby dodać włosom połysku i wygładzenia.



SUPER SHIELD

Uważamy, że włosy, które przyciągają uwagę innych powinny być chronione za wszelką cenę! Przedstawiamy prawdziwie wszechstronny produkt – ten wielofunkcyjny spray ochronny został specjalnie opracowany z uwodornioną oliwą z oliwek, aby chronić długie włosy przed zanieczyszczeniami, wilgocią i wysoką temperaturą do 230°C. Zapobiega puszeniu się włosów podczas rozczesywania i dodaje matowym włosom niezbędnego blasku!





OSiS + *Kelly*
JUST ADD YOU.

„To tylko włosy, zawsze możesz je pofarbować, obciąć, a one zawsze odrosną”.

Styl Kelly przedstawia jej odważną i towarzyską osobowość, a podkreślanie koloru daje jej możliwość wypróbowania różnych alter ego. Obecny miedziany odcień, który nosi, pozwala pokazać różne strony jej osobowości w jednym kolorze; subtelnie wystylizowany sprawia, że może wyglądać jak mała wróżka, niewinna i urocza, ale po wystylizowaniu z odrobiną charakteru pozwala jej poczuć się jak gwiazda punk rocka! Intensywny odcień może przyciągać uwagę, a właśnie to sprawia jej frajdę. Jednak musi to być zrównoważone tym, jak czuje się tego dnia: „czasami muszę się też zmusić, zwłaszcza gdy jestem w nowym środowisku”.



WSKAZÓWKA 1

Podążaj za blaskiem! Włosy Kelly są naturalnie proste, ale jej warstwowa fryzura tworzy piękną teksturę, która otula jej twarz. Głow jest jej idealnym partnerem do uzyskania idealnej fryzury - aby poprawić jej stylizację i uzyskać czyste wykończenie z dodatkowym połyskiem. Głow można nakładać zarówno przed suszeniem, aby uzyskać wygładzenie i połysk, jak i po, jako wykończenie, które zdefiniuje stylizację oraz ujarzmi odstające włosy. Co więcej, produkt ten jest super lekki, więc nie musisz się martwić o obciążenie włosów!

WSKAZÓWKA 2

Szukasz trochę mocniejszego efektu jak Kelly? Przejdź na wyższy poziom dzięki Pump Up. Nakładając go na suche włosy od nasady aż po same końce, możesz poczuć, jak włosy stają się pełniejsze, a tekstura bardziej zdefiniowana. Niewielką ilość produktu można również nałożyć na wilgotne włosy – wystarczy pozostawić je do wyschnięcia lub wysuszyć suszarką przy pomocy palców i pozwolić produktowi zadziałać. To magia!



Podkreśl swoje loki! Nadszedł czas, aby okazać im miłość, na jaką zasługują, z odpowiednią definicją i dzięki wsparciu, które przenosi naturalną teksturę na wyższy poziom. Co więcej, produkty z gamy OSiS Loki & Fale można ze sobą łączyć, aby uzyskać idealny wygląd dla siebie.



LOKI & FALE

BOUNTY BALM

Chcesz zredukować puszenie się, jednocześnie dodając naturalnego połysku i miękkości kręconym włosom? Ten bogaty krem podkreśla skręty, loki i fale, zwiększając naturalną sprężystość włosów. Formuła z gliceryną i oliwą z oliwek ujarzma również proste, lecz niesformne włosy, wygładzając odstające włosy i zwiększając ich podatność na układanie.



TIPSY TWIRL

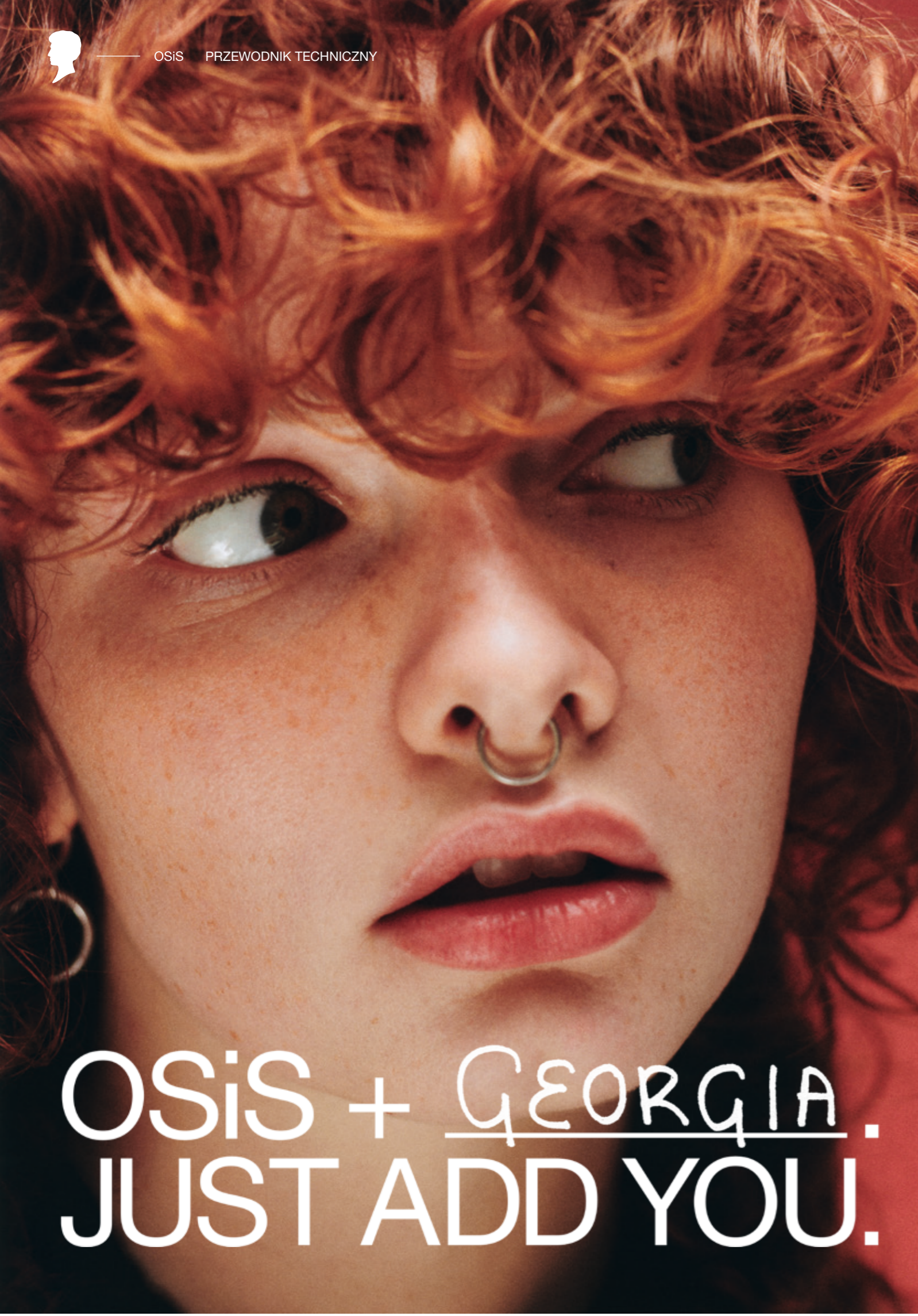
Puszenie rujnuje Ci fryzurę? Pozostawiając włosy miękkie i podatne na układanie, ta wzmacniająca skręt galaretka zawierająca Glicerynę i Proszek z Czerwonych Alg, definiuje naturalne loki i fale ze średnim utrwaleniem, zapewniając soczystą, lekką objętość oraz mocną definicję - bez uczucia kruchości.



CURL JAM

Nie pozwól, aby Twój produkt do stylizacji Cię obciążył! Pozostawiając włosy nawilżone i miękkie, ten żel definiujący loki zawiera Glicerynę i Pochodną Brązowych Alg, aby uwydatnić naturalne loki i skręt z lekkim utrwaleniem, lecz mocną definicją. Przywraca sprężystość włosom i poprawia ich podatność na układanie, bez obciążania.





OSiS + GEORGIA.
JUST ADD YOU.

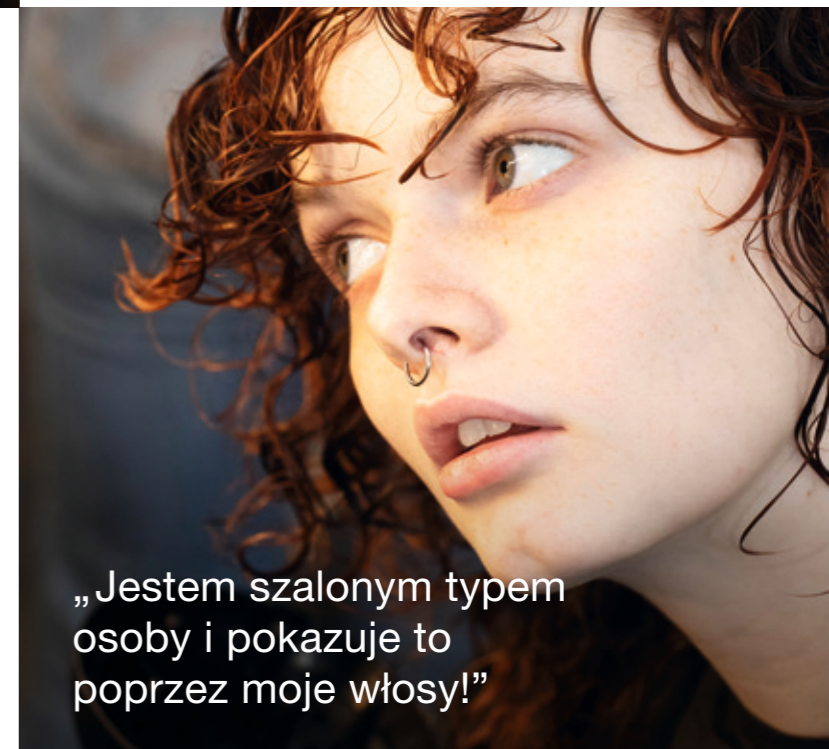


WSKAZÓWKA 1

Udoskonalając swoje loki pod tytułem "I woke up like this", Georgia lubi tworzyć powalające definicje i napompowaną objętość, przy minimalnym wysiłku. Życie pędzi, a czasu jest mało – ale piękne loki można uzyskać w ciągu kilku minut, dzięki mieszance Topsy Twirl i Bounty Balm. Nałożona na wilgotne włosy pomaga uwytłuszczyć i przedłużyć styl Georgii – Topsy Twirl zapewnia definicję i utrwalenie, podczas gdy Bounty Balm zmiękcza włosy, zmniejszając ich puszenie. Aby uzyskać jeszcze większą definicję, Georgia może użyć wyłącznie Topsy Twirl – wysuszyć za pomocą dyfuzora i voila! Idealnie zdefiniowane loki.

Dla Georgii jej włosy TO jej osobowość – bez jej kręconej dziewczęcej stylizacji po prostu nie czułaby się dobrze. Mimo to dorastając, odrzuciła swoje loki, czując potrzebę dopasowania się i podążania za „normą”, poprzez prostowanie lub ukrywanie loków w różnorodnych upięciach. Dzień, w którym postanowiła przestać przejmować się opinią innych i zaakceptować swoje naturalne piękno, był prawdziwym kamieniem milowym dla Georgii. Po tym, już nigdy nie obejrzała się za siebie.

Czuąc się wzmocniona przez swoje włosy i bardziej bez troski podejście, Georgia traktuje teraz swoje loki, jako prawdziwe odzwierciedlenie swojej twórczej osobowości i swobodnej natury. Często sama sięga po nożyczki dla spontanicznych i eksperymentalnych metamorfoz; „Bardzo szybko nudzą mi się moje fryzury, więc lubię je pozmieniać – w zeszłym roku obciąłem włosy na "mullet" i było to całkiem fajne, jednak teraz skupiam się na zapuszczaniu włosów”.



„Jestem szalonym typem osoby i pokazuje to poprzez moje włosy!”



WSKAZÓWKA 2

Odmładzaj, regeneruj i odświeżaj! Nadaj swoim lokom nowe życie jak Georgia z Bounty Balm – produktem, który odświeży strukturę włosów w ciągu dnia lub ożywi loki na drugi dzień po umyciu! Produkt ten zapobiega puszeniu się i ujarzmia odstające włosy a ponadto jest odpowiedni do włosów falowanych kręconych.

WSKAZÓWKA 3

Szukasz trwałych, idealnie zdefiniowanych loków, bez uczucia szorstkości? Polecamy produkty, które zapewniają zarówno definicję, jak i trwałość, z miękkim wykończeniem, takie jak Curl Jam lub Topsy Twirl! Nakładaj je sekcjami przed użyciem dyfuzora lub pozostawieniem włosów do wyschnięcia. Kiedy włosy są całkowicie suche, możesz rozprowadzić produkt, poprzez delikatne wgniatanie we włosy – odsłaniając sprężyste, zdefiniowane loki, jak u Georgii, które wyglądają na tak bez troski!



Włosy Sory od zawsze były prawdziwym odbiciem jego osobowości, a obecnie dodają mu pewności siebie! Jego styl jest natychmiast rozpoznawalny, dzięki jego zdrowo wyglądającym lokom, które są przeważnie rozpuszczone, jednak co jakiś czas Sory lubi coś zmienić. Fajnie jest zobaczyć jego włosy na różne sposoby i cieszyć się efektem, jaki może przynieść nowy wygląd, czasem decydując się na warkoczki, warkocze lub eksperymentując z trendami w celu uzyskania czegoś zupełnie nowego.

Dla Sory „nie ma nic do stracenia, tylko styl do zyskania”. Akceptuje nawet „bad hair days”, ponieważ jest to częścią jego estetyki, jego prawdziwym ja.



„Moje włosy sprawiają, że czuję się jak król, którym jestem – czuję się jakbym nosił koronę”.

WSKAZÓWKA 1

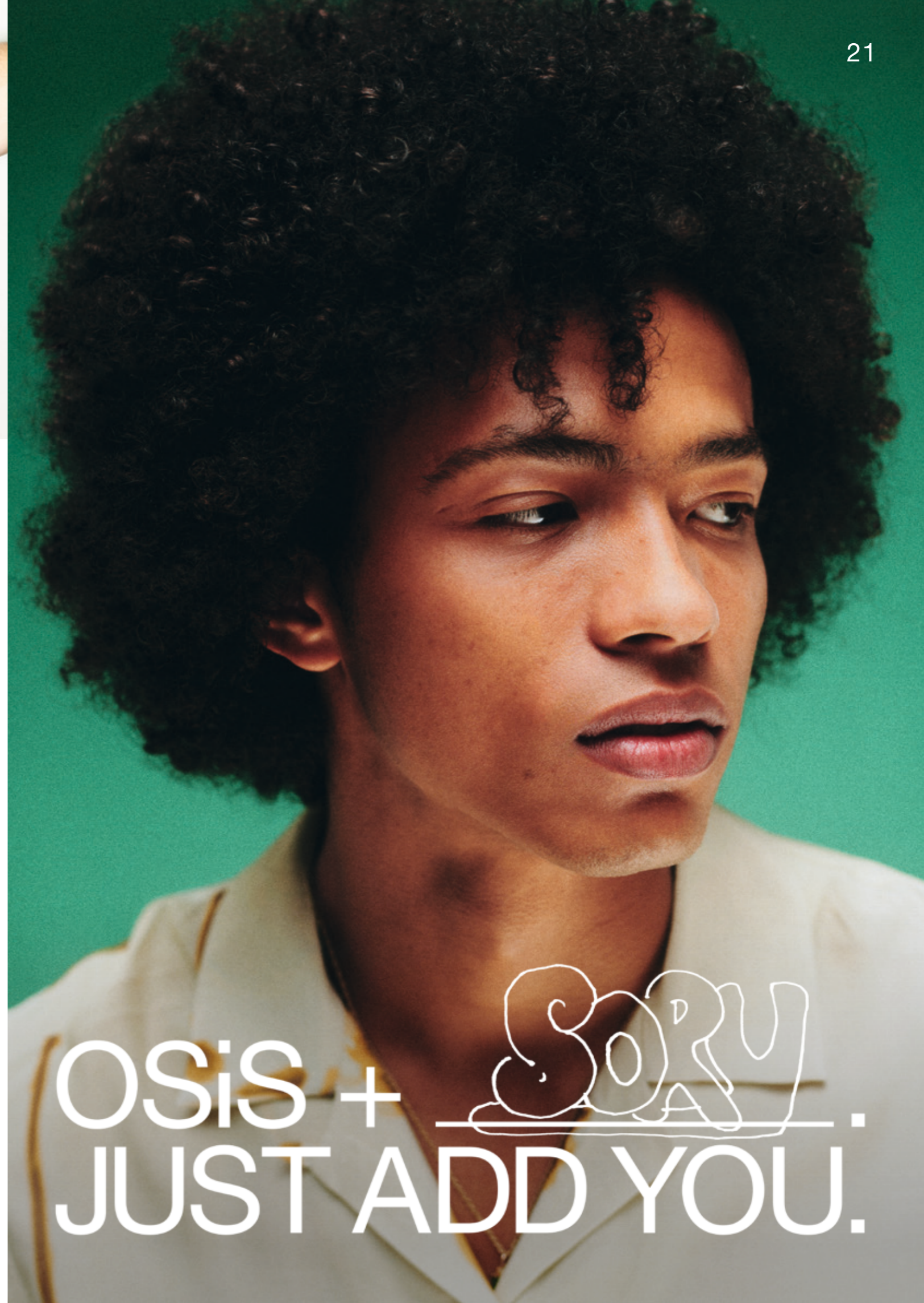
Chcesz zaspokoić pragnienie swoich włosów? Włosy Sory potrzebują dużo nawilżenia, dlatego Curl Jam jest jego idealnym partnerem. Podwójna konsystencja Curl Jam pozwala połączyć definicję i utrwalenie żelu z nawilżeniem i gładkością kremu do stylizacji. Do uzyskania idealnego dopasowania, połącz z Bounty Balm w proporcji 1:1, aby uzyskać dodatkową dawkę sprężystości! Nie bój się użyć większej ilości produktu, ponieważ im mocniejsza tekstura włosów tym bardziej błagają o zastrzyk nawilżenia!

WSKAZÓWKA 2

Pożegnaj puszące się włosy i zostań specem od loków! Z włosami takimi jak u Sory należy obchodzić się ostrożnie, gdy są mokre, ponieważ zbyt duży ruch może spowodować nadmierne ich puszenie się. Rozprowadź Curl Jam na włosach za pomocą palców, delikatnie wprowadzając produkt, aby uzyskać pożądaną kształt, a następnie pozostaw włosy do wyschnięcia dla subtelnie zdefiniowanych skrętów bez widocznego puszenia się. Jeśli używasz dyfuzora, upewnij się, aby nie ruszać włosów podczas suszenia!

WSKAZÓWKA 3

Nie wszystkie loki są sobie równe! Pojedyncze pasma którym brakuje zdefiniowania, można skrócić, gdy są mokre, aby pomóc uzyskać im najlepszą formę.



OSiS + SORY.
JUST ADD YOU.



OSiS + *Ernie*
JUST ADD YOU.

WSKAZÓWKA 1

To tylko rock'n'rollowe włosy, ale podobają mi się! Ernie jako nieoszlifowany profesjonalista chce, aby jego włosy były miękkie i zdrowe, ale jednocześnie uosabiały jego surowy rockowy styl. Zrób miejsce dla Bounty Balm! Wygładza włosy i zapewnia im naturalną teksturę z odrobiną definicji bez zbytniego dopracowania. Kremowa konsystencja jest również łatwa do rozprowadzenia – wystarczy nałożyć produkt na wilgotne włosy, pozostawić do wyschnięcia lub użyć dyfuzora jednocześnie ugniatając włosy.

WSKAZÓWKA 2

Ernie prezentuje niesamowitą transformację od jego rockowej osobowości do profesjonalnego alter ego z pomocą niewymuszonego koka – ale w tym wyglądzie nie ma nic korporacyjnego! Aby zachować swój nieidealny styl, Ernie skorzystałby z pudru do stylizacji, takiego jak Dust It lub Soft Dust, aby dodać utrwalenia, objętości i niedbałej tekstury.



„Bardziej podoba mi się ludziom kiedy mam rozpuszczone włosy, są bardziej dzikie, ale czuję się wtedy bardziej swobodnie”.

Ernie pierwotnie miał proste włosy, które zaczęły się kręcić, gdy osiągnął wiek nastoletni. Próbował to kontrolować, aby wpasować się w normy – a uczęszczanie do szkoły dla chłopców nie ułatwiało sytuacji – rodzina wywierała na niego presję, aby ściął włosy. Ostatecznie po prostu nie czuł się sobą, a wybór fryzur, był ograniczony: „był czas, kiedy nie lubiłem swoich włosów, bo były naprawdę dzikie”. Teraz, nie obcinając włosów na krótko od ponad 40 lat, Ernie naprawdę przyjął swój charakterystyczny styl i jest to jego tożsamością od dziesięcioleci: „Lubię mieć długie włosy, czuję się wtedy lepiej i bezpieczniej. Kiedy mam ułożone i związane z tyłu włosy, czuję się zbyt ograniczony”.

Uwalnianie swoich długich włosów i ich naturalnej tekstury pozwala mu czuć się całkowicie swobodnie, ukazując swoją dziką stronę i sposób bycia młodego ducha; grając w zespołach rockowych i reggae oraz bawiąc się ze swoimi wnukami. Ernie przypisuje swoim długim włosom zachowanie młodości, szczęścia i otwartości na nowych ludzi i doświadczenia – „to jestem ja... jestem szczęśliwą osobą... i tak lubię wyglądać”.



STRUKTURA

KRĘCONA

Podąża za wzorem „S” lub „Z”. Rozprasza odbijające się światło, dając niższy poziom połysku. Może być bardzo sucha i pusząca się.

BARDZO KRĘCONA/ KĘDZIERZAWA

Podąża za zygzakowatym wzorem lub może nie pokazywać żadnego wzoru. Z niewielkim połyskiem. Podatna na plątanie, łamanie i puszenie się.

SPÓJNA CAŁOŚĆ, ZBUDOWANA Z ODRĘBNYCH CZĘŚCI.

Co mamy na myśli mówiąc „struktura włosów” w Schwarzkopf Professional?

W świecie stylizacji chodzi o naturalne tekstury lub wzory włosów – nawiązujące do kształtu prawdziwych pasm włosów. Od prostych do mocno kędzierzawych i wszystkich znajdujących się pomiędzy, struktury włosów mogą mieć wspólne cechy, ale różnią się tym, czego potrzebują od produktu do stylizacji.

Zanurz się w szczegółach i odkryj przeróżne, naturalne struktury włosów.

PROSTA

Porusza się w linii prostej od nasady po same końce. Odbija światło i jest gładka w dotyku, z delikatną teksturą lub bez.

FALOWANA

Punkt pomiędzy prostymi a kręconymi włosami. Odbija światło, ale może być sucha i niesforna. Podąża za bardzo luźnym wzorem „S”.



OBJĘTOŚĆ & KSZTAŁT.

Pozwól swojej stylizacji osiągnąć pełen potencjał! Odmień płaskie, matowe włosy, poprzez zbudowanie niewyciężonej objętości, na którą zawsze możesz liczyć.



SOFT DUST

Poszukujesz idealnego partnera dla bujnych i długich loków? Ten miękki puder zwiększający objętość zapewnia lekkie utwalenie, które widocznie nadaje objętość włosów, zachowując jednocześnie ich miękkość i elastyczność. Formuła z ekstraktem z Kokosa i Solą Morską może być nakładana u nasady dla dodatkowego uniesienia lub na długości dla uzyskania ukierunkowanej tekstury. Jest to również niezbędny produkt, do zwiększenia przyczepności podczas tworzenia przyciągających wzrok upięć i warkoczy.

PUMP UP

Szukasz uderzenia objętości? Ta wielofunkcyjna pasta do stylizacji, zawierająca połączenie Skrobi, Soli Morskiej i olejków pochodzenia naturalnego, może być stosowana na suche włosy dowolnej długości, aby zwiększyć utwalenie, objętość i uniesienie u nasady - jednocześnie redukując odstające włosy! A to nie wszystko: można ją nakładać również na wilgotne, krótkie włosy przed suszeniem przy pomocy palców.





VOLUME UP

Długie włosy wyglądają na trochę zmęczone? Wybierz opracowany specjalnie z myślą o dłuższych włosach, którym brakuje pełni, spray o średnim utrwaleniu. Natychmiastowo wzmacnia i podkreśla teksturę, zapewniając imponującą objętość i uniesienie od nasady, jednocześnie zwalczając elektryzowanie się włosów. Wskazówka! Spróbuj nakładać produkt warstwami, aby uzyskać lepsze utrwalenie i dodatkową teksturę.

UPLOAD

Marzysz o idealnym poziomie podatności na układanie i zwiększonej objętości? Ten krem do włosów zwiększa objętość i naturalny połysk, podczas gdy składniki kondycjonujące, w tym Pantenol, pomagają wygładzić porowatą strukturę włosów. chroniąc je przed uszkodzeniami spowodowanymi suszeniem. Wskazówka! Ta lekka formuła jest również idealna podczas pozostawienia włosów do wyschnięcia w celu subtelnego podkreślenia.



HAIRBODY

Dodaj zmęczonym włosom naturalnej objętości i ruchu, dzięki temu lekkiemu sprayowi zwiększającemu objętość! Tworzy on wrażenie grubości, bez uczucia lepkości czy sztywnych włosów oraz pozostawia je cudownie naturalne, a jednocześnie wzmocnione. Z dodatkową ochroną przed wysoką temperaturą do 230°C chroni Twoje włosy podczas stylizowania z użyciem gorących narzędzi.

AIR WHIP

Układaj warstwowo! Ta elastyczna, lekka pianka utrwalająca może być nakładana warstwami, aby zwiększyć utrwalenie i objętość — bez uczucia lepkości i szorstkości. Zwiększ podatność włosów na układanie się podczas suszenia suszarką i chroń je przed uszkodzeniami spowodowanymi wysoką temperaturą do 230°C. Dzięki pielęgnującej formule z roślinną Keratyną i Pantenolem włosy pozostają nawilżone i pełniejsze.



GRIP

Tęsknisz za uczuciem pełniejszych włosów? Ta zapewniająca objętość i naturalny połysk super mocna pianka z Pantenolem utrzymuje na swoim miejscu nawet najbardziej szorstkie włosy, jednocześnie chroniąc je przed uszkodzeniami spowodowanymi suszeniem suszarką i gorącymi narzędziami do stylizacji włosów do 230°C.



Objętość to zasadniczo rozmiar lub gęstość włosów lub ich pojedynczych pasm – mamy na myśli nieograniczone uniesienie od nasady oraz wzmocniony kształt.

Nieważne jak cienkie są, wszystkie rodzaje włosów mają zdolność do zwiększania swojej objętości za pomocą różnych produktów, technik i narzędzi.

Zapoznaj się z różnymi terminami, a zobaczysz, że objętość, to coś więcej niż myślisz!



UNIESIENIE OD NASADY

Docelowe uniesienie na czubku głowy, po bokach lub z tyłu włosów.

MASA LUB ILOŚĆ, ZWŁASZCZA
DUŻA ILOŚĆ CZEGOŚ

OBJĘTOŚĆ



PEŁNIA

Pełne. Gęste.
Całkowita masa włosów.



OBJĘTOŚĆ

Wzmocniony kształt. Ogólnie większa powierzchnia włosów.



„Moje włosy odzwierciedlają to, co w sobie lubię i podkreślają to, kim jestem!”

Ellie zawsze była dumna ze swoich swobodnych długich włosów, „to fajna cecha myśle, że dość imponująca, kiedy możesz zapuścić długie włosy” To część jej łatwej w utrzymaniu i luźnej tożsamości; podkreśla kim jest, ale także pozwala jej ukryć się w te dni, kiedy czuje się niepewna.

Chociaż Ellie wcześniej eksperymentowała z długością – obcinając włosy znacznie krócej – wynik jej nie odpowiadał, ale była wdzięczna za wyzwalające doświadczenie: „dało mi to swobodę odkrywania tego, co najlepiej pasuje do mnie i mojego wyglądu”. Ostatecznie Ellie lubi opcje, jakie dają jej długie włosy, preferując lekkie, nieidealne, luźne stylizacje „ledwie wystylizowane” lub proste upięcia w kok. W przyszłości Ellie chciałaby wyjść ze strefy komfortu i zdecydować się na większą zmianę, na przykład platynowy blond, „ale w odpowiednim czasie, w innym etapie mojego życia, kiedy będę wiedziała na pewno, że obecny styl nie jest już tym, czego chcę”.

WSKAZÓWKA 1

Chcesz wyglądać tak pewnie, jak Ellie? Dzięki Soft Dust uwydatnienie naturalnej tekstury nigdy nie było tak proste – wystarczy spryskać, ugnieść nadać kształt... i gotowe! Kiedy chcesz przyspieszyć stylizację możesz nałożyć go z głową skierowaną w dół, aby zwiększyć objętość i bez wysiłku reaktywować ją przez cały dzień!

WSKAZÓWKA 2

Dla stworzenia delikatnego, swobodnego stylu boho, naturalną teksturę Ellie można łatwo uwydatnić za pomocą lokówki – pamiętaj tylko o zmianie kierunku loków z każdym pasmem. Przygotuj i wykończ z Super Shield, aby zapobiec uszkodzeniom, ujarzmić puszenie i elektryzowanie się oraz stworzyć zdrowo wyglądający blask.

WSKAZÓWKA 3

To działa, kiedy śpisz! Najważniejszą wskazówką od Ellie dotyczącą łatwej stylizacji w domu jest spanie z warkoczami. Rozplącz je następnego dnia, aby odsłonić naturalnie wyglądające, pełne objętości fale. Wykończ z Soft Dust lub Texture Craft dla lepszego efektu!

OSiS + ELLIE 😊
JUST ADD YOU.



VELVET

Marzysz o naturalnej definicji i połysku bez uczucia lepkości i obciążenia? Zawierający Glicerynę i Pantenol, ten ultra drobny i lekki spray z efektem wosku pozostawia nawet cienkie włosy aksamitne i lekkie w dotyku. Stosuj na suchych włosach, aby uzyskać połysk i i plastyczną teksturę lub nakładaj na wilgotne włosy dla zadbanych stylizacji.

Podaruj sobie nieograniczone możliwości stylizacji! Wybierz coś dla siebie z naszej szerokiej gamy tekstur i połysku oraz różnych poziomów utrwalenia.

TEKSTURA.





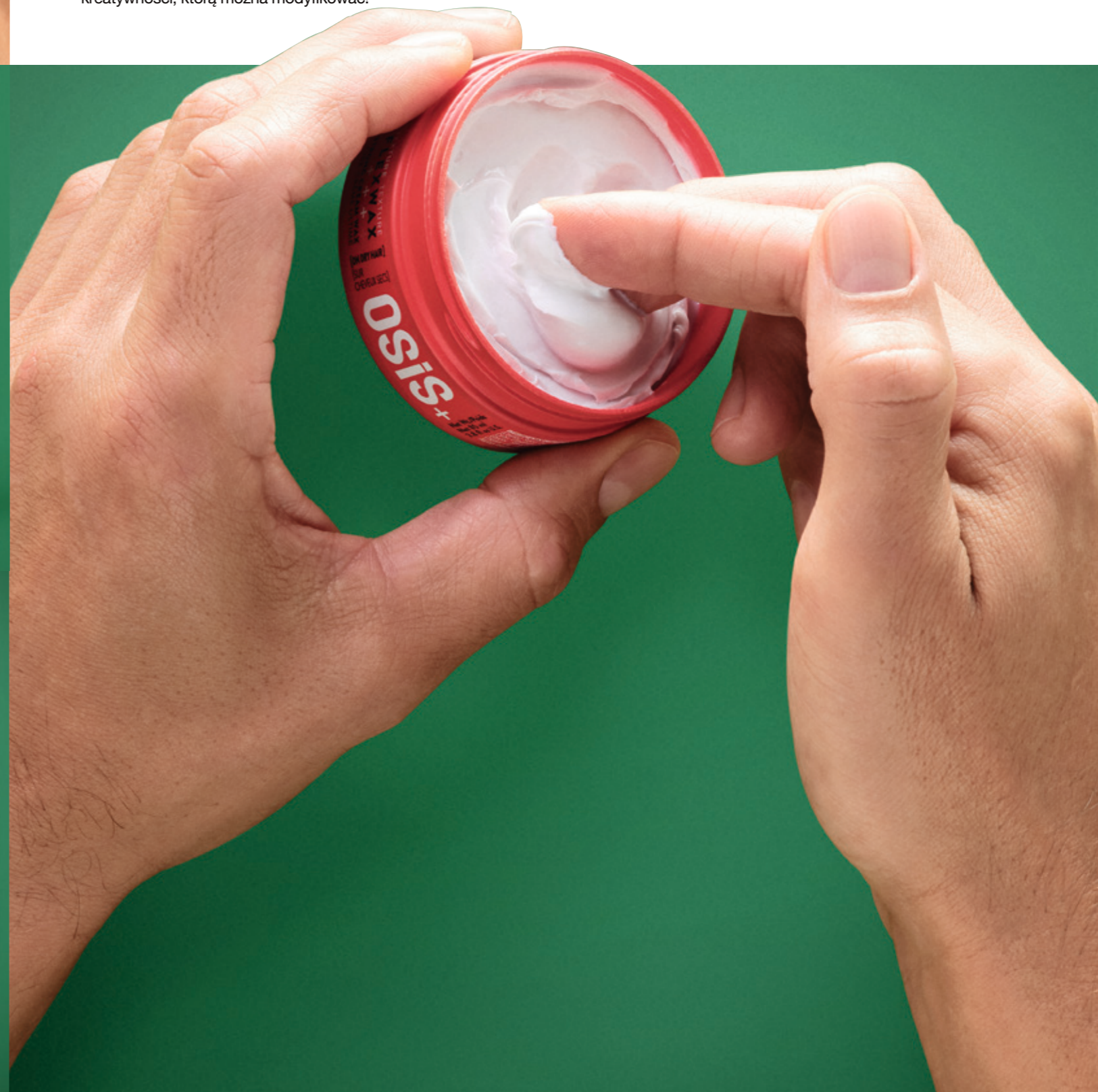
TEXTURE CRAFT

Stylizacja długich włosów powinna być tak swobodna, jak Twoja kreatywność! Stwórz teksturę, subtelne utwalenie i objętość dzięki temu suchemu sprayowi teksturującemu – opracowanemu specjalnie do stylizacji długich włosów. Zapewnia lekkie utwalenie, nadal pozwalając na swobodny ruch.



FLEXWAX

Pragniesz wzmocnić strukturę swoich włosów? Ten mocny kremowy wosk z Woskiem Carnauba i Olejem Rycynowym z nasion zapewnia mocne utwalenie, naturalny połysk i elastyczną definicję – dla kreatywności, którą można modyfikować!



THRILL

Twój wybór dla przyspieszonej kontroli tekstury! Ta włóknista guma do włosów o średnim utwaleniu, została opracowana z myślą o wszystkich rodzajach włosów. Zapewnia separację, połysk i elastyczną stylizację. Wskazówka! Stosuj do definiowania pojedynczych pasm, zmniejszenia puszenia się lub ujarzżenia odstających włosów dla powalającej definicji!



MESS UP

Szukasz NAJLEPSZEGO produktu do stylizacji krótkich, luźnych fryzur? Ta plastyczna, matowa pasta z formułą zawierającą Wosk Carnauba, Glicerynę i Wosk z Owoców Jagodowych, aby zapewnić nietłustą, suchą konsystencję, średnie utwalenie oraz sprężysty ruch.





DUST IT

Zapewniający mocne utrwalenie dla nieograniczonej kreatywności, ten matujący puder do włosów zapewnia natychmiastową objętość i niezwykłe uniesienie u nasady - idealny do stylizacji z teksturą krótkich i średniej długości włosów. Wskazówka! Może być również stosowany, aby zapewnić dodatkową przyczepność podczas tworzenia warkoczy i upięć!

MIGHTY MATTE

Czy uporczywe włosy stają na drodze Twojej kreatywności? Utrzymujący w jednym miejscu nawet szorstkie włosy, ten silnie utrwalający krem do stylizacji, zawierający Wosk Carnauba i Wosk z Otrębów Ryżowych, tworzy mocną teksturę oraz definicję z niepowtarzalnym matowym wykończeniem.

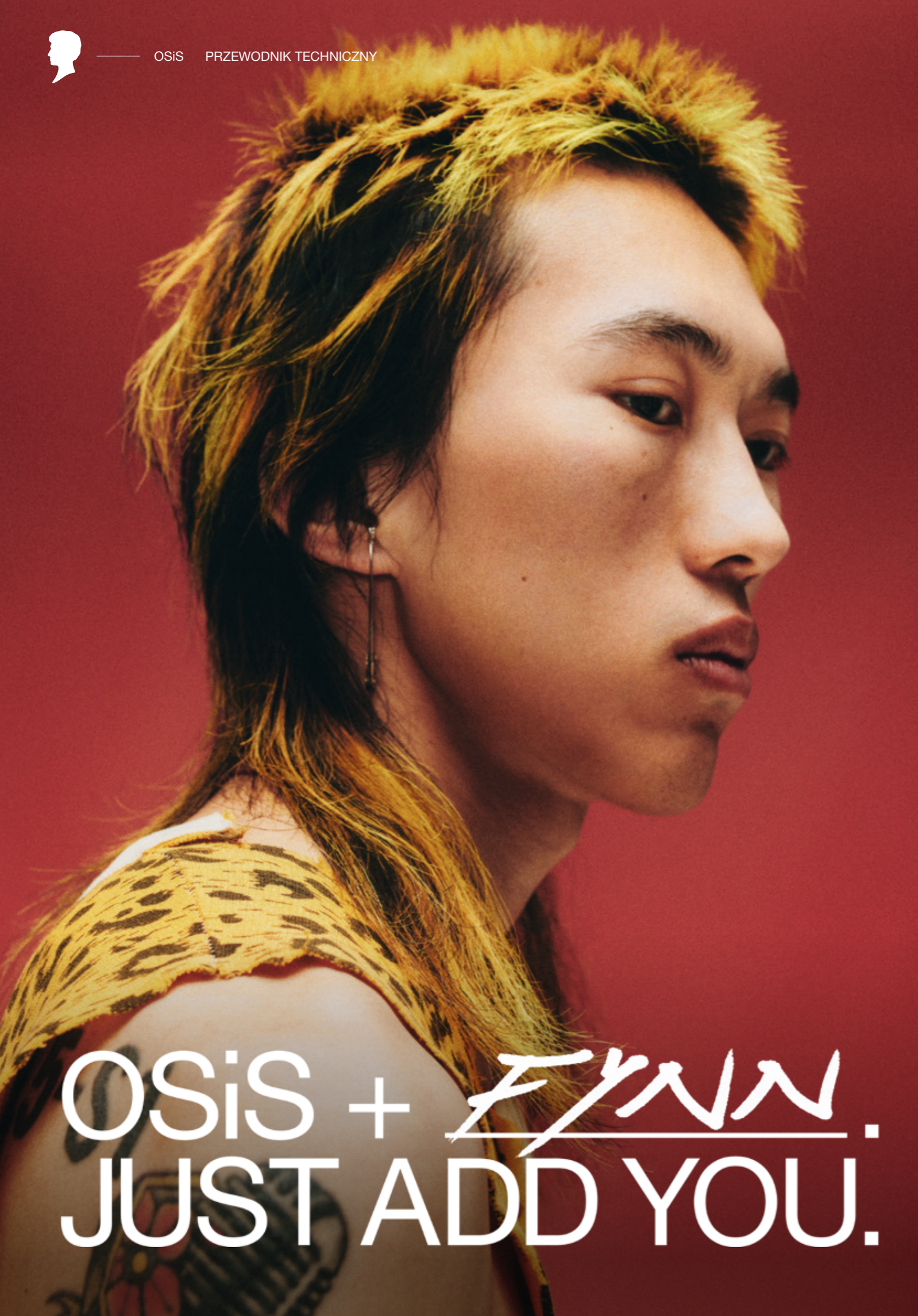
ROCK HARD

Kreatywność nie ma granic, więc dlaczego Twój produkt do stylizacji ma je mieć? Dzięki Woskowi Jagodowemu, Glicerynie i Woskowi Carnauba ten extra mocny klej do włosów zapewnia natychmiastowe, długotrwałe utrwalenie, które można łatwo rozczesać bez osadu? — idealny do udoskonalenia bardziej wymagających fryzur.

G.FORCE

Ustawiamy poprzeczkę prawdziwym klasykiem. Ten wyjątkowo mocny żel utrwalający z formułą zawierającą Glicerynę i Skrobię Kukurydzianą, może być używany do uzyskania każdej fryzury, która wymaga intensywnej definicji połysku i i wykończenia bez śladu produktu. Wskazówka! Nakładaj na wilgotne włosy przed rozczesaniem – dla super gładkiego efektu mokrych włosów.





OSiS + FYNN.
JUST ADD YOU.



„Moje włosy są mocnym odzwierciedleniem mojej tożsamości”.

Dla Fynn'a w jego stylu chodzi o eksperymentowanie. Uwielbia być odważny i zachować świeżość: „Nienawidzę być nudny. Lubię próbować różnych kolorów i stylów... Jestem osobą, która uwielbia wyzwania i próbowanie nowych rzeczy!”. Po tym, jak został zmuszony do obcięcia włosów, aby wpasować się w szkolne standardy, oderwał się od przyziemności z niemal buntowniczym charakterem. Jego obecna fryzura jest ostra, wyrazista i pełna życia, inspirowana filmami z Japonii i Hong Kongu: „Mężczyźni w tych filmach mają fryzury w stylu ulicznym. Jestem pod ich dużym wpływem – oni to lubią wyzwania...”.

Z tą inspiracją i bystrym okiem na najnowsze trendy fryzjerskie, Fynn uwielbia testować różne style – następny na liście jest punkowy, ostry look, a może nawet fryzura z kolorem przyciągającym wzrok. Jego włosy są bardzo mocnym odzwierciedleniem jego tożsamości; sprawiają, że czuje się bardziej pewny siebie i uwielbia reakcje, które dostaje od swoich przyjaciół, kiedy prezentuje nowy look!

WSKAZÓWKA 1

Chcesz reprezentować nastrój Flynna „zbyt cool, by się przejmować”? Mess Up wzmacnia zdekonstruowany, styl DIY fryzury Fynn'a, tworząc nieukończoną matową teksturę i różne poziomy głąbi, które wyglądają całkowicie beztrosko.

WSKAZÓWKA 2

Dlaczego by tak nie odważyć się jak Fynn i zastosować Mess Up tylko do tych obszarów, które chcesz uwydatnić? Jeśli Twoim celem jest super równomierna tekstura, przed nałożeniem na włosy rozprowadź produkt na dłoniach, aby utworzyć spójną warstwę.





“ Czuję się bardzo dobrze z tym, że posiadam swój własny styl.”

Będąc modelem, włosy Ai często były dostosowane do jego pracy, jednak pewnego dnia postanowił po prostu podążyć za swoim własnym stylem, z pasującymi do niego włosami.

„Naprawdę lubię swój własny styl, „All Black”, który również obejmuje moją fryzurę!” – osiągnięcie dorosłości umożliwiło Ai swobodę wyboru tego, co go reprezentuje, jego stylu oraz nastroju. Poprzez odsunięcie się od ograniczeń, Ai czuje się pewnie w swoim stylu; zainspirowany koreańską modelką do skrócenia włosów, Ai zmienił swój poprzedni look z prostych, długich włosów na wyróżniający się look z ostrymi warstwami otaczającymi jego twarz.

Chociaż woli eksperymentować z długością, a nie kolorem – zachowując całość w czerni – Ai lubi dodać odrobinę niebieskiego, jako uzupełnienie jego ostrzejszej części. Minimalistyczny w swoim podejściu, Ai lubi ułatwiać sprawy. W domu stawia na luźny kucyk, a poza domem na prosty, gładki look, który wpasuje się w jego nastrój. W końcu chodzi o prostotę, szybkość i dobre samopoczucie!

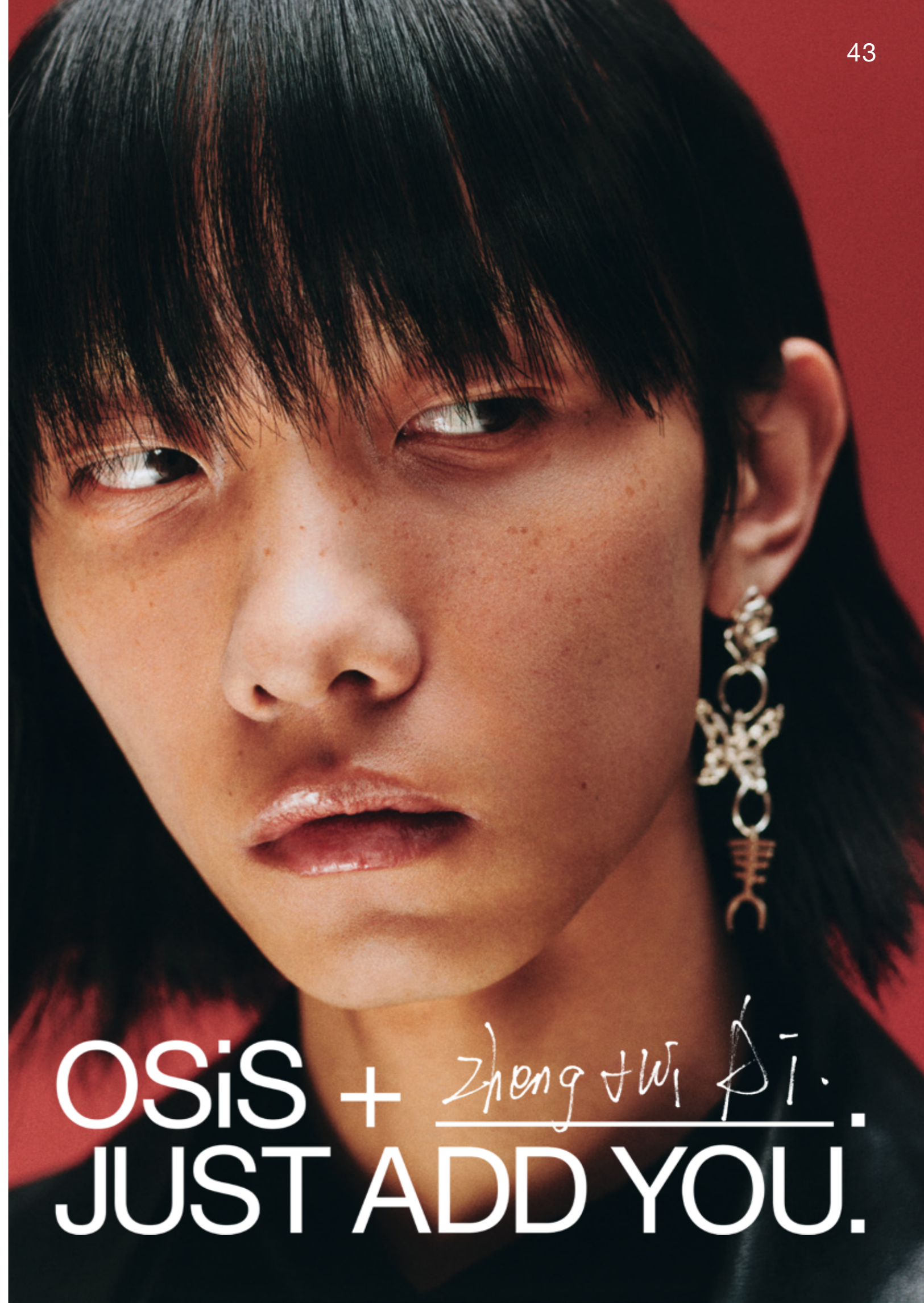
WSKAZÓWKA 1

Słuchajcie maniacy kontroli! Velvet pozwala Ai utrwalić jego stylizację, podkreślając pożądane obszary, aby uzyskać przyciągający wzrok kontrast tekstur. Nałóż na wilgotne włosy i pozostaw do wyschnięcia, aby później ułożyć pożądaną stylizację.

WSKAZÓWKA 2

Marzysz o stylizacji gender z nieskończonymi możliwościami? G.Force jest produktem dzięki, któremu Ai osiągnął swój androgeniczny wygląd. Zapewnia niezawodne utrwalenie, aby nadać włosom pożądany styl. Dla super wygładzonego wyglądu, nałóż produkt na mokre włosy i modeluj grzebieniem z szerokimi zębami – upewniając się, że produkt jest nałożony równomiernie.

OSiS + Zheng Ji Ai.
JUST ADD YOU.





TEKSTURA

CZUCIE, WYGLĄD, LUB SPÓJNOŚĆ POWIERZCHNI LUB SUBSTANCJI

Zarówno tkanina, jak i naturalne włosy mają wyjątkową podatność na manipulację w celu przyjęcia różnych tekstur powierzchni - skutkuje to całkowitą zmianą kształtu włókien.

Jeśli chodzi o stylizację, używając specjalistycznych produktów do manipulowania włosami, możesz tworzyć oszałamiające tekstury, od luźnych ruchów po lśniąca elastyczność.

Chociaż te tekstury dzielą się na cztery zdefiniowane kategorie, Twoja kreatywność pozostaje nieograniczona!

GŁADKA

Gładka jak satyna. Mięka jak jedwab z eleganckim połyskiem. Minimalna definicja.

SUBTELNIE POFALOWANA

Modnie dotknięta wiatrem, nieidealna z gracją. Potargana i naturalnie wyglądająca. Sypka.

ROZPROSZONA

Nieregularnie rozproszona. Pudrowe i welniaste z wyrafinowaną pełnią. Naturalnie wyglądające, bez sztucznego połysku.

MOCNA

Woskowata i stylowo usztywniona. Sztuczny połysk. Nieregularnie rozproszona. Wyraźnie określona.



OSiS + *Zhongni Ai*.
JUST ADD YOU.



UTRWALENIE.

Gotowi na podbój w każdym stylu? Cała nasza gama produktów utrwalających jest wyposażona w ochronę przed wysoką temperaturą do 230°C – umożliwiając Ci stylizację z pewnością siebie i utrwalenie efektu!

ELASTIC

Przygotuj się do pracy! Zapewniający średnie utrwalenie i ochronę przed wysoką temperaturą do 230°C, ten lakier do włosów zapewnia idealną równowagę utrzymania stylizacji, a dzięki warstwowej formule jest łatwy do wyczesania bez pozostawiania osadu.





FREEZE

Pożegnaj się z widocznością produktu! Utrwal fryzurę na cały dzień bez ryzyka powstawania osadu – ten mocno utrwalający lakier do włosów jest idealny do tworzenia długotrwałych stylizacji z ochroną przed wysoką temperaturą do 230°C, dla ostatecznego wyrażenia siebie!

FREEZE PUMP

Podkręć objętość delikatną i szybko schnącą mgiełką do włosów bez aerozolu – zapewniającą długotrwałe mocne utrwalenie, ochronę przed wysoką temperaturą do 230°C oraz utrzymanie fal i loków. Można stosować również jako spray do suszenia dla zwiększenia objętości!



SESSION

Czy twoja stylizacja opada z sił wcześniej niż Ty? Pozwalając Ci na utrzymanie długotrwałych fryzur bez kompromisów, ten extra mocny lakier chroni włosy przed wilgocią, wiatrem i wysoką temperaturą do 230°C. Wszystko to, jednocześnie dodając luksusowe i łatwe do wyczesania wykończenie – dla lśniących włosów bez pozostawiania osadu.





POZIOM UTRWALENIA

ABY UTRZYMAĆ COŚ W OKREŚLONEJ
FORMIE LUB ZAPOBIEC OPADNIĘCIU
LUB PRZESUNIĘCIU.

BRAK UTRWALENIA

POZIOM UTRWALENIA 0

Jeśli poszukujesz swobodnych stylizacji z naturalnym ruchem, produkty do stylizacji z zerowym poziomem utrwaleń są tym, czego potrzebujesz. Odpowiednie dla wszystkich rodzajów włosów i całkowicie elastyczne, nasze produkty OSiS, które nie posiadają mocy utrwaleń, harmonijnie współgrają z innymi produktami z gamy do stylizacji stworzonej specjalnie dla Ciebie.

TEXTURE
TEXTURE

VELVET



**LIGHTWEIGHT
WAX-EFFECT SPRAY**

TEXTURE
TEXTURE

THRILL



ELASTIC FIBER GUM

TEXTURE
TEXTURE

MIGHTY MATTE



**STRONG MATTE
CREAM**

TEXTURE
TEXTURE

G.FORCE



**EXTRA STRONG
GEL**

LEKKIE UTRWALENIE

POZIOM UTRWALENIA 1

Utrzymaj naturalne i lekkie wykończenie, z subtelnym utrwaleniem. Nasze lekko utrwalające produkty do stylizacji OSiS zwiększają podatność na układanie podczas suszenia oraz tworzą uczucie pełniejszych włosów – idealne do cieńszych rodzajów włosów, oraz do ponownej stylizacji.

ŚREDNIE UTRWALENIE

POZIOM UTRWALENIA 2

Uwalniając różnorodne tekstury i poziomy połysk, produkty OSiS średnio utrwalające stylizacje zapewniają kontrolę z elastycznym ruchem. Odpowiednie do stylizacji niemal każdego rodzaju włosów.

MOCNE UTRWALENIE

POZIOM UTRWALENIA 3

Potrzebujesz czegoś trwalszego? Mocno utrwalające produkty do stylizacji OSiS to właśnie to, czego Ci trzeba. Spodziewaj się długotrwałej kontroli z możliwością wielokrotnego opracowania stylizacji – na wypadek, gdybyś musiał albo chciał coś zmienić.

EXTRA MOCNE UTRWALENIE

POZIOM UTRWALENIA 4

Nie dla ludzi o słabych nerwach. Produkty do stylizacji z gamy Ultra Mocno Utrwalających są po prostu super mocne! Utrzymują nawet grube, odporne włosy na swoim miejscu. Idealne do stylizacji 'wiatroodpornych' i zapobiegające działaniu grawitacji.



Nie daj się zatrzymać przez efekt dwudniowych włosów! Nasz ratunek dla stylizacji i wygodna oszczędność czasu sprawia, że włosy zawsze wyglądają świeżo!

ODŚWIEŻENIE



REFRESH DUST

Chcesz ożywić i odświeżyć włosy na drugi dzień? Ten suchy szampon ze Skrobią Ryżową dodaje objętości i niezawodnie redukuje nadmiar sebum, zapewniając jednocześnie natychmiastową objętość i utwalenie oraz przyjemne w dotyku wykończenie.



DESIGN

Nowoczesny i inkluzywny projekt, który krzyczy charakterem, emanuje wyjątkowością i szczyli się nieodpartym urokiem na półce.

1. KOLOROWE DYSZE

Wszystkie produkty w aerozolu mają dysze w różnych kolorach, więc masz pewność, że zawsze sięgasz po odpowiedni produkt – nawet w pośpiechu.

2. KOD KOLORYSTYCZNY

Wprowadziliśmy charakterystyczne kody kolorystyczne dla każdej kategorii – połączenie logo i koloru butelki – w celu łatwiejszego rozróżnienia i wizualnego wskazania głównej korzyści.

3. KATEGORIA

Każdy produkt ujawnia kategorię produktu i główną zaletę, aby pomóc Ci poruszać się po asortymencie.

4. NAZWA PRODUKTU

Każdy produkt ma zabawną, niepowtarzalną nazwę – wiele znanych klasyków już rozpoznasz, z paroma nowymi dodanymi do miksu.

5. POZIOM UTRWALENIA

Opracowaliśmy nowy system, aby zademonstrować poziom utrwalenia każdego produktu, pokazując, gdzie produkt znajduje się na naszej nowej skali utrwalenia co jest prezentowane przez ilość kolorowych symboli + pojawiających się na produkcie. (patrz strona 50).

6. OPIS PRODUKTU

Opisuje produkt, jego rodzaj i przeznaczenie.

7. WSKAZANIA DOTYCZĄCE UŻYCIA

Informuje, czy produkt może być nakładany na wilgotne lub suche włosy, lub jedno i drugie.

8. POJEMNOŚĆ

Jednostka miary prezentowana w gramach lub mililitrach.



Każda gama zawiera teraz stylowe, matowe wykończenie i odświeżoną kolorystykę, która pozwala na łatwe rozróżnienie produktów i jest atrakcyjna dla wszystkich płci. Oryginalne, kultowe elementy, które znasz i kochasz od Schwarzkopf Professional są nadal widoczne, pozwalając na idealną równowagę między przyjmowaniem nowych wartości, a pozostaniem wiernym klasycznej nostalgii.

1A) KORZYŚCI PRODUKTU

Przedstawia w skrócie główne korzyści.

1B) INSTRUKCJA UŻYCIA

Zobacz, jak stosować nasze produkty, aby uzyskać doskonale rezultaty stylizacji.

1C) WEGAŃSKIE ZASADY

Informujemy, że 25 z 28 naszych formuł jest wegańskich!

1D) OSTRZEŻENIA

Instrukcje jak bezpiecznie stosować nasze produkty.

2) KOD QR

Przenosi Cię na naszą stronę internetową, gdzie możesz dowiedzieć się więcej o marce i produktach, ze wskazówkami ekspertów, filmami, stylizacjami i samouczkami.

3) SKŁADNIKI

Wiesz, co znajduje w naszych wysokiej jakości formułach.



ZESKANUJ I DOWIEDZ SIĘ WIĘCEJ



GLOSARIUSZ

SKŁADNIKI	OPIS OGÓLNY	DZIAŁANIE
1,2-Hexanediol	<i>Środek konserwujący / Zmiękczający / Nawilżający</i> Wytwarzany syntetycznie.	Poprawia stabilność i lepkość produktu.
Acrylamidopropyltrimonium Chloride/ Acrylamide Copolymer	<i>Polimer utrwalający (stylizujący) / Polimer filmotwórczy / Pielegnujący</i> Pochodzenia syntetycznego.	Zapewnia utrwalenie i pielęgnację, redukuje odstające włosy i ich podatność na elektryzowanie się, ułatwia rozczesywanie.
Acrylates/C10-30 Alkyl Acrylate Crosspolymer	<i>Polimer utrwalający (stylizujący) / Polimer filmotwórczy</i> Pochodzenia syntetycznego.	Zapewnia utrwalenie
Acrylates/Steareth-20 Methacrylate Crosspolymer	<i>Polimer utrwalający (stylizujący) / Środek Zagęszczający</i> Pochodzenia syntetycznego.	Reguluje lepkość i teksturę produktu.
Alcohol denat.	<i>Rozpuszczalnik</i> Alkohol denaturat. Użycie alkoholu nie powoduje przesuszenia włosów. Pozyskiwany naturalnie, gdy tylko jest to możliwe.	Chroni integralność i działanie formuły i rozpuszcza inne substancje.
Algin	<i>Środek zagęszczający</i> Rodzaj węglowodanu występujący w brązowych wodorostach.	Reguluje pożądaną konsystencję i teksturę.
Alpha-Isomethyl Ionone	<i>Składnik kompozycji zapachowej</i> Pochodzenia syntetycznego i związek organiczny występujący w naturze. Zapach podstawowy - kwiatowy, zapach drugorzędowy - fiolek.	Zapewnia przyjemny zapach.
Aminomethyl Propanol	<i>Środek Neutralizujący pH</i> Syntetyczny składnik stosowany w kosmetykach jako regulator pH.	Neutralizuje wartość pH i pozwala osiągnąć niezbędny poziom pH formuły.
Aqua	<i>Rozpuszczalnik</i> Woda jest najczęściej używanym składnikiem w kosmetykach.	Rozpuszcza inne substancje zawarte w formule.
Arginine HCl	<i>Środek Kondycjonujący</i> Chlorowodorek argininy; istotny aminokwas	Właściwości ochronne i nawilżające.
Benzalkonium Chloride	<i>Środek Konserwujący</i> Syntetycznie pozyskiwana sól sklasyfikowana jako czwartorzędowy związek amoniowy.	Poprawia stabilność formuły.
Benzoic Acid	<i>Środek Konserwujący</i> Pochodzenia syntetycznego; występuje naturalnie w wielu roślinach.	Chroni integralność i wygląd formuły.
Benzyl Alcohol	<i>Składnik kompozycji zapachowej / Rozpuszczalnik</i> Występuje naturalnie w roślinach, ale może być również wytwarzany syntetycznie.	Nadaje łagodny, przyjemny aromatyczny zapach.
Betaine	<i>Środek nawilżający / Zagęszczający / Kondycjonujący</i> Wytwarzany syntetycznie lub pozyskiwany naturalnie z trzciny cukrowej lub buraków cukrowych.	Reguluje lepkość i konsystencję produktu, jednocześnie zapewniając pożądaną uczucie włosów.
Bis-Isobutyl PEG/PPG-20/35/ Amodimethicone Copolymer	<i>Środek Zmiękczający / Kondycjonujący</i> Polimer syntetyczny.	Zapewnia uczucie miękkich, wykondycjonowanych włosów.

SKŁADNIKI	OPIS OGÓLNY	DZIAŁANIE
Butane	<i>Gaz pędny</i> Węglowodory gazowe.	Umożliwia rozpylanie i tworzenie lekkich pian.
Butylene Glycol	<i>Rozpuszczalnik</i> Rodzaj alkoholu, często otrzymywany w procesie destylacji kukurydzy.	Reguluje lepkość i teksturę produktu.
Butyrospermum Parkii (Shea) Butter	<i>Środek kondycjonujący / Zmiękczający</i> Tłuszcz pochodzenia naturalnego, pozyskiwany z pestek owoców drzewa Shea.	Poprawia teksturę formuły oraz wygląd i uczucie włosów w dotyku.
C12-15 Alcohols	<i>Środek zagęszczający / Emulgujący</i> Mieszanka alkanoli; można je znaleźć naturalnie w żurawinie i oleju kokosowym.	Zapewnia pożądaną konsystencję.
C12-15 Alkyl Benzoate	<i>Środek zmiękczający / Kondycjonujący</i> Naturalnie pozyskiwany ester kwasu benzoosowego.	Ułatwia aplikację, jednocześnie zapewniając jedwabiste w dotyku włosy.
Caprylic/Capric Triglyceride	<i>Zmiękczający / Wzmacniający Połysk</i> Naturalny lub syntetyczny związek, mieszanka kwasów tłuszczowych zawartych w naturalnych olejach.	Chroni integralność i działanie formuły oraz wzmacnia połysk.
Caprylyl Glycol	<i>Środek Utrzymujący Wilgoć</i> Alkohol pochodzący z kwasu kaprylowego.	Nadaje nawilżenie oraz zmiękcza.
Caramel	<i>Naturalny Barwnik</i> Naturalnie pozyskiwany z cukru.	Zapewnia pożądaną kolor formuły.
Carbomer	<i>Środek Zagęszczający / Emulgujący</i> Polimery kwasu akrylowego.	Reguluje lepkość i teksturę produktu.
Cellulose	<i>Środek teksturujący</i> Drobno zmielone włókna pozyskiwane z bambusa.	Pomaga uzyskać efekt suchej tekstury oraz uczucie pełniejszych włosów.
Cellulose Gum	<i>Środek zagęszczający</i> Naturalny składnik pochodzenia roślinnego, najczęściej stosowany jako zagęstnik, ale działa również jako środek filmotwórczy	Reguluje pożądaną konsystencję i teksturę.
Cera Alba (Beeswax, Cire d'Abeille)	<i>Środek do stylizacji / Teksturujący</i> Naturalny wosk pszczele.	Zapewnia formowalną konsystencję produktu i tworzy utrwalenie i teksturę.
Cera Carnauba (Copernicia Cerifera (Carnauba) Wax, Cire de Carnauba)	<i>Środek do stylizacji / Teksturujący</i> Wosk roślinny, powszechnie otrzymywany z liści brazylijskiej palmy zwanej „drzewem życia”. Wosk Carnauba jest kluczowym składnikiem wegańskiej branży kosmetycznej.	Zapewnia formowalną konsystencję produktu i tworzy utrwalenie i teksturę.
Ceteareth-20	<i>Środek Zmiękczający / Środek powierzchniowo czynny / Emulgujący</i> Eter glikolu polietylenowego alkoholi cetylowego i stearylowego.	Dopasowuje i stabilizuje formułę produktu.
Cetearyl Alcohol	<i>Środek Emulgujący</i> Syntetyczny alkohol tłuszczowy.	Zapewnia pożądaną konsystencję.
Ceteth-10 Phosphate	<i>Środek emulgujący</i> Ester alkoholu tłuszczowego i kwasu fosforowego.	Zapewnia pożądaną konsystencję.
Ceteth-2	<i>Środek Emulgujący</i> Eter glikolu polietylenowego alkoholu cetylowego.	Poprawia stabilność formuły.
Cetrimonium Chloride	<i>Środek Powierzchniowo Czynny / Konserwujący / Kondycjonujący</i> Kationowa czwartorzędowa sól amoniowa.	Odpowiada za spienianie, gdy jest stosowany w piankach, poprawia rozczesywanie i ogólnie przeciwdziała elektryzowaniu się.
Cetyl Ethylhexanoate	<i>Środek Zmiękczający</i> Syntetycznie produkowany bezwonny i bezbarwny ester, który pozwala uzyskać miękkie i wykondycjonowane włosy, bez lustego filmu na ich powierzchni.	Reguluje lepkość i teksturę produktu.
Charcoal Powder	<i>Naturalny Barwnik</i> Sproszkowany węgiel drzewny.	Tworzy szary kolor.
Chondrus Crispus Powder (Carrageenan)	<i>Środek Zagęszczający / Spoivo / Środek Kondycjonujący</i> Ekstrakt botaniczny z czerwonych alg i niektórych wodorostów.	Reguluje pożądaną konsystencję i teksturę.
CI 17200 (Red 33)	<i>Barwnik</i> Wytwarzany syntetycznie.	Pozwala uzyskać pożądaną kolor.
CI 42090 (Blue 1)	<i>Barwnik</i> Wytwarzany syntetycznie.	Pozwala uzyskać pożądaną kolor.
CI 60730 (Ext. Violet 2)	<i>Barwnik</i> Wytwarzany syntetycznie.	Pozwala uzyskać pożądaną kolor.
Citral	<i>Składnik kompozycji zapachowej.</i> Wytwarzany syntetycznie. Występuje naturalnie w niektórych roślinach i roślinnych olejkach eterycznych, np. pomarańczy, mirrie cytrynowym i trawie cytrynowej.	Zapewnia przyjemny zapach.
Citric Acid	<i>Regulator pH</i> Pierwotnie pozyskiwany z soku z cytryny.	Reguluje poziom pH i stabilizuje formułę produktu.
Citronellol	<i>Składnik kompozycji zapachowej.</i> Naturalnie występujący w kwiatkach i może być wytwarzany syntetycznie.	Zapewnia przyjemny zapach.
Com Starch Modified	<i>Środek Zagęszczający / Spoivo / Środek Filmotwórczy</i> Skrobia modyfikowana pochodząca z kukurydzy (kukurydza).	Dopasowuje teksturę produktu i wspomaga efekt stylizacji.
Coumarin	<i>Składnik kompozycji zapachowej</i> Pochodzenia naturalnego lub wytwarzany syntetycznie.	Zapewnia przyjemny zapach.
Dehydroacetic Acid	<i>Regulator pH / Środek Konserwujący</i> Syntetyczny kwas organiczny.	Stabilizuje formułę produktu.
Dehydroxanthan Gum	<i>Środek Zagęszczający</i> Otrzymywany przez odwodnienie gumy ksantanowej.	Reguluje lepkość i teksturę produktu.
Dicaprylyl Carbonate	<i>Środek Zmiękczający</i> Składnik częściowo pochodzenia roślinnego, ułatwia rozpraszanie produktu znany jako alternatywa dla silikonu.	Ułatwia dystrybucję produktów.
Dicetyl Phosphate	<i>Środek Zmiękczający</i> Ester kwasu fosforowego.	Zapewnia pożądaną konsystencję.
Dimethyl Ether	<i>Gaz pędny</i> Zwykle wytwarzany bezpośrednio z gazu syntezowego lub przez odwodnienie metanolu.	Umożliwia aplikację produktu.
Distearoylethyl Dimonium Chloride	<i>Środek Powierzchniowo Czynny / Środek Kondycjonujący</i> Naturalny lub syntetyczny związek klasyfikowany jako czwartorzędowa sól amoniowa.	Reguluje teksturę formuły i pomaga zredukować elektryzowanie się włosów.
Distearoylethyl Hydroxyethylmonium Methosulfate	<i>Środek Kondycjonujący / Emulgator</i> Sól czwartorzędowa.	Wspiera działanie formuły przeciw elektryzowaniu się włosów, dla łatwego rozczesywania i miękkości.
Ethyl Benzoate	<i>Składnik kompozycji zapachowej</i> Syntetyczny. Można uzyskać go z kilku rodzajów owoców i warzyw, np. żurawiny, suszonej śliwki i śliwki.	Zapewnia pożądaną zapach.
Ethylhexylglycerin	<i>Środek Utrzymujący Wilgoć / Wspomaga konserwację</i> Syntetyczny składnik pochodzący z gliceryny.	Pomaga chronić produkt przed zepsuciem.
Geraniol	<i>Składnik kompozycji zapachowej</i> Pachnący płynny nienasycony alkohol, występujący również w olejku różanym.	Zapewnia zapach podobny do geranium.
Gluconolactone	<i>Składnik kondycjonujący</i> Krystaliczny proszek pochodzący z kwasu glukonowego; może być również pozyskiwany z kukurydzy.	Nadaje włosom gładkie i pudrowe uczucie.
Glycerin	<i>Środek kondycjonujący włosy / Utrzymujący Wilgoć</i> Alkohol cukrowy pochodzący z roślin lub ropy naftowej.	Pomaga poprawić miękkość włosów i formułę.
Glyceryl Oleate	<i>Środek Zmiękczający</i> Otrzymywany z naturalnie występujących olejów i tłuszczów.	Pomaga tworzyć emulsję, zmniejszając napięcie powierzchniowe substancji.



SKŁADNIKI	OPIS OGÓLNY	DZIAŁANIE
Glyceryl Stearate SE	<i>Środek Zmękczający / Emulgujący</i> Kwas tłuszczowy pochodzący z oleju roślinnego.	Poprawia stabilność formuły.
Helianthus Annuus (Sunflower) Seed Oil	<i>Środek Zmękczający</i> Naturalnie pozyskiwany ze słonecznika pospolitego, tłoczony z nasion.	Zwiększa wygładzenie i miękkość włosów.
Hydrated Silica	<i>Środek wypełniający / Środek teksturujący</i> Uwodniona krzemionka jest naturalnie otrzymywana z krzemionki, związku, który stanowi około 12% powierzchni ziemi.	Wspomaga objętość i utrwalenie.
Hydrogenated Castor Oil	<i>Środek Zmękczający / Utrzymujący wilgoć / Kondycjonujący</i> Uwodniony naturalny olej rycynowy.	Składnik pielęgnujący, który dodaje włosom miękkość i uczucie nawilżenia.
Hydrogenated Coconut Oil	<i>Środek kondycjonujący / Zmękczający</i> Mieszanka kwasów tłuszczowych pochodzących z oleju kokosowego.	Zwiększa wygładzenie i miękkość.
Hydrogenated Ethylhexyl Olivat	<i>Środek zmękczający / Kondycjonujący włosy</i> Olej pochodzenia naturalnego z oliwek. Alternatywa dla silikonów na bazie ropy naftowej.	Zwiększa wygładzenie i miękkość.
Hydrogenated Olive Oil Unsaponifiables	<i>Środek zmękczający / Kondycjonujący</i> Olej otrzymywany z oliwek. Zawiera niezmydlającą część oleju roślinnego, których nie ma gdy kwasy tłuszczowe oleju są rafinowane do wykorzystania w produktach kosmetycznych.	Reguluje lepkość i teksturę produktu, i zapewnia gładkość i miękkość.
Hydrolyzed Keratin	<i>Składnik kondycjonujący</i> Naturalny składnik, który może być pozyskiwany z wety w owczej.	Znany ze swoich właściwości wzmacniających włosy.
Hydroxyethylcellulose	<i>Środek zagęszczający</i> Środek żelujący i zagęszczający pochodzący z celulozy. Naturalną gumę można otrzymać z pni sosny i świerku.	Dopasowuje teksturę produktu.
Hydroxypropyl Starch	<i>Stylizujący Polimer / Środek filmotwórczy</i> Skrobia modyfikowana, zwykle skrobia ziemniaczana, skrobia grochowa lub skrobia kukurydziana, które mają właściwości stylizujące. Należy do chemicznej klasy węglowodanów.	Zapewnia utrwalenie
Hydroxystearic Acid	<i>Środek Zmękczający / Środek powierzchniowo czynny / Teksturujący</i> Syntetyczny kwas tłuszczowy.	Reguluje lepkość, teksturę i splukiwalność produktu.
Isoamyl Laurate	<i>Emulgator</i> Wytwarzany syntetycznie lub pozyskiwany ze źródeł roślinnych, w tym kokosa, palmy i buraków cukrowych.	Reguluje lepkość i teksturę produktu.
Isohexadecane	<i>Środek Zmękczający</i> Syntetyczny składnik, ceniony za nietłustą lub lepką konsystencję i zdolność aby nadać włosom jedwabistą, gładką teksturę.	Pomaga tworzyć emulsję, zmniejszając napięcie powierzchniowe substancji.
Isopropyl Myristate	<i>Środek Zmękczający</i> Składnik częściowo pochodzenia naturalnego, złożony z alkoholu izopropylowego i kwasu mirstynowego – naturalnie występujący kwas tłuszczowy.	Poprawia parametry sensoryczne produktu i łatwość aplikacji na włosy.
Kaolin	<i>Środek do stylizacji / Środek teksturujący</i> Naturalny minerał. Pierwotnie odkryty w Chinach, gdzie używany był jako niezbędny składnik do wyrobu porcelany. Obecnie kaolin jest stosowany w produktach do włosów ze względu na swoje właściwości stylizujące i zdolność do pochłonięcia nadmiaru sebum i zanieczyszczeń.	Tworzy utrwalenie, kontroluje stylizację oraz wspiera kształt i separację.
Lactic Acid	<i>Regulator pH</i> Alfa-hydroksykwas (AHA) pochodzenia syntetycznego lub naturalnego.	Reguluje pH i stabilizuje formułę produktu. Ponadto kwas mlekowy jest dobrze znanym środkiem utrzymującym wilgoć.
Limonene	<i>Składnik kompozycji zapachowej.</i> Naturalnie występujący w niektórych drzewach i krzewach (np. cytrusach i innych).	Zapewnia lekki, świeży i słodki cytrusowy zapach.
Linalool	<i>Składnik kompozycji zapachowej.</i> Naturalnie występujący alkohol terpenowy obecny w wielu kwiatach i roślinach przyprawowych.	Zapewnia kwiatowy zapach z nutą pikantności.
Maris Sal (sól morską, Sel Marin)	<i>Środek do stylizacji</i> Składnik pochodzenia naturalnego.	Zwiększa objętość, utrwalenie i teksturę.
Methyl Benzoate	<i>Składnik kompozycji zapachowej.</i> Ester, silnie przypominający owoc drzewa Fejjoa.	Zapewnia przyjemny zapach.
Methylpropanediol	<i>Wspomaga system konserwacji / Utrzymuje wilgoć</i> Glikol organiczny.	Działa jako środek utrzymujący wilgoć, zapewnia uczucie miękkości włosów i wspomaga system konserwacji.
Octylacrylamide/Acrylates/Butylaminoethyl Methacrylate Copolymer	<i>Stylizujący Polimer / środek filmotwórczy</i> Pochodzenia syntetycznego.	Zapewnia utrwalenie. Jest to najczęściej stosowany polimer do lakierów do włosów ze względu na wyjątkową wydajność.
Octyldodecyl Stearate	<i>Rozpuszczalnik</i> Składnik syntetyczny.	Reguluje lepkość i teksturę produktu.
Olea Europaea (Olive) Fruit Oil	<i>Środek Zmękczający</i> Olej otrzymywany z oliwek. Zawiera niezmydlające się części oleju roślinnego, których nie ma gdy kwasy tłuszczowe oleju są rafinowane do wykorzystania w produktach kosmetycznych.	Zapewnia formowną konsystencję produktu.
Oleth-10	<i>Środek Emulgujący</i> Etery glikolu polietylenowego alkoholu oleinowego.	Poprawia stabilność formuły.
Oryza Sativa (Rice) Bran Wax	<i>Środek do stylizacji / Środek teksturujący</i> Wosk pochodzenia naturalnego otrzymywany przez ekstrakcję i odtłuszczenie oleju z otrębów ryżowych.	Zapewnia formowną konsystencję produktu i tworzy utrwalenie i teksturę.
Oryza Sativa (Ryż) Skrobia	<i>Środek teksturujący / absorbujący</i> Składnik pochodzenia roślinnego	Wysoka zdolność wchłaniania oleju, która pozwala formule na usunięcie sebum i zanieczyszczeń z włosów i skóry głowy. Zapewnia teksturę.
Kwas palmitynowy	<i>Środek Stabilizujący</i> Pochodzący z owoców palmy olejowej.	Poprawia stabilność formuły.
Pantenol	<i>Środek odżywiający</i> Syntetyczna lub naturalna pochodna witaminy B-5.	Pomaga poprawić poziom nawilżenia włosów i pomaga chronić strukturę włosa.
Paraffin	<i>Środek Zmękczający</i> Wosk, pozyskiwany ze źródeł naturalnych.	Reguluje lepkość i teksturę produktu; zapewnia połysk.
Parfum (Fragrance)	<i>Składniki kompozycji zapachowej.</i>	Zapewnia pożądany zapach OSiS.
PEG-40 Hydrogenated Castor Oil	<i>Środek Zmękczający / Emulgujący / Solubilizator / Środek powierzchniowo czynny</i> Pochodna oleju rycynowego; znanego ze swoich właściwości nawilżających.	Reguluje lepkość i teksturę produktu.
PEG-45M	<i>Środek powierzchniowo czynny / Emulgator / Utrzymujący wilgoć</i> Polimery glikolu polietylenowego pochodzenia syntetycznego.	Reguluje lepkość i teksturę produktu.
PEG-7 Glyceryl Cocoate	<i>Środek Zmękczający</i> Emolient bazujący na naturalnych kwasach tłuszczowych z oleju kokosowego, modyfikowany o PEG (glikol polietylenowy)	Zapewnia połysk i podatną na formowanie teksturę.
Petrolatum	<i>Środek Zmękczający</i> Pochodzenia syntetycznego lub mineralnego; może być pozyskiwany z ropy naftowej, zwany również jako wazelina.	Nadaje woskową konsystencję.
Phenoxyethanol	<i>Środek Konserwujący</i> Eter glikolowy jest stosowany głównie jako środek konserwujący w kosmetykach i produktach upiększających.	Chroni integralność i działanie formuły.
Phenyl Trimethicone	<i>Środek Przeciwpianięcy / Środek Kondycjonujący Włosy</i> Olej/Płyn na bazie silikonu.	Reguluje lepkość i teksturę produktu. Pomaga poprawić wygląd i włosy w dotyku.
Polyquaternium-11	<i>Stylizacyjny Polimer / Środek Filmotwórczy</i> Polimeryczna czwartorzędowa sól amoniowa.	Zapewnia objętość i utrwalenie.
Polyquaternium-37	<i>Środek Filmotwórczy / Antystatyczny</i> Polimer, czwartorzędowa sól amoniowa.	Przeciwdziała elektryzowaniu się włosów.
Polyquaternium-4	<i>Stylizacyjny Polimer / Środek Filmotwórczy</i> Zmodyfikowany kopolimer celulozy.	Poprawia działanie formuły produktu przeciw elektryzowaniu się .

SKŁADNIKI	OPIS OGÓLNY	DZIAŁANIE
Polysorbate 80	<i>Środek zmękczający / Emulgujący</i> Pochodzenia syntetycznego.	Poprawia stabilność formuły.
Potassium Sorbate	<i>Środek Konserwujący</i> Syntetycznie otrzymywana sól potasowa kwasu sorbinowego. Występuje naturalnie w niektórych jagodach.	Chroni integralność i działanie formuły.
PPG-5-Ceteth-20	<i>Środek Emulgujący / Zmękczający</i> Pochodzenia syntetycznego; znany ze swoich zdolności do zmniejszania tłustego filmu tworzonego przez niektóre oleje.	Poprawia stabilność i teksturę formuły.
Propane	<i>Gaz pędny</i> Węglowodory gazowe.	Umożliwia rozpylanie i tworzenie zwiewnych pian.
Propanediol	<i>Środek Utrzymujący Wilgoć</i> Wytwarzany syntetycznie lub pozyskiwany naturalnie z glukozy kukurydzianej lub cukru kukurydzianego.	Reguluje lepkość produktu i pomaga poprawić teksturę włosów.
Propylene Glycol	<i>Rozpuszczalnik</i> Alkohol syntetyczny.	Reguluje konsystencję i teksturę produktu.
PVP	<i>Stylizacyjny Polimer / Środek Filmotwórczy</i> Syntetyczny środek blonotwórczy wielu produktów kosmetycznych do włosów.	Zapewnia utrwalenie i objętość.
Quaternium-80	<i>Środek Powierzchniowo Czynny / Środek Kondycjonujący / Emulgator</i> Składnik syntetyczny lub pochodzenia naturalnego; czwartorzędowa sól amoniowa.	Przeciwdziała elektryzowaniu się włosów, ułatwia rozczesywanie i rozplątwanie, dla uczucia gładkich włosów.
Rhus Verniciflua Peel Cera (Rhus Verniciflua Peel Wax)	<i>Środek do stylizacji / Środek Teksturujący</i> Wosk roślinny, znany również jako wosk jagodowy lub japoński.	Zapewnia formowną konsystencję produktu i tworzy utrwalenie i teksturę.
Ricinus Communis (Castor) Seed Oil	<i>Środek kondycjonujący włosy</i> Olej roślinny otrzymywany z nasion rośliny Ricinus communis. Często stosowany jako środek zmękczający, nawilżający i kondycjonujący skórę.	Zwiększa wygładzenie i miękkość.
Serine	<i>Środek kondycjonujący</i> Aminokwas alfa.	Pomaga wzmocnić włókno włosa.
Silica	<i>Środek wypełniający</i> Krzemionka to nazwa nadana grupie minerałów składających się z krzemu i tlenu; dwa najobficiej występujące pierwiastki w skorupie ziemskiej. Jest lepiej znany jako kwarc, który jest najczystszy składnikiem piasku.	Wspomaga objętość i utrwalenie.
Silica Dimethyl Silylate	<i>Środek teksturujący</i> Modyfikowana krzemionka	Wspomaga utrwalenie, objętość i teksturę.
Silica Silylate	<i>Środek wypełniający</i> Pochodzenia syntetycznego.	Poprawia utrwalenie i teksturę.
Sodium Benzoate	<i>Środek Konserwujący</i> Najczęściej stosowany w kwaśnej żywności, lekach i kosmetykach.	Chroni integralność i działanie formuły.
Sodium Acrylate/Sodium Acryloyldimethyl Taurate Copolymer	<i>Środek zagęszczający</i> Pochodzenia syntetycznego.	Reguluje lepkość i teksturę produktu.
Sodium Hydroxide	<i>Regulator pH</i> Związek mineralny, znany również jako ług lub soda kaustyczna.	Reguluje poziom pH i stabilizuje formułę produktu.
Sodium Metabisulfite	<i>Środek Konserwujący</i> Związek mineralny.	Poprawia stabilność formuły.
Sodium Polyacconate	<i>Stylizacyjny Polimer / Środek Filmotwórczy</i> Naturalny polimer ze skrobi kukurydzianej.	Zapewnia fryzurze objętość, odporność na wilgoć oraz zapobiega puszeniu się włosów.
Sorbitan Caprylate	<i>Modyfikator właściwości reologicznych / Emulgator / Środek Konserwujący</i> Monoester wytwarzany z sorbitolu i kwasów stearynowych.	Pomaga tworzyć emulsję, zmniejszając napięcie powierzchniowe substancji. Poprawia stabilność i teksturę formuły.
Sorbitol	<i>Środek Utrzymujący Wilgoć / Zagęszczający</i> Alkohol cukrowy, często wytwarzany ze skrobi ziemniaczanej. Występuje również naturalnie w jabłkach, gruszkach, brzoskwiinach i suszonych śliwkach.	Działa nawilżająco oraz wpływa na konsystencję produktu.
Soy Amino Acids	<i>Środek kondycjonujący</i> Naturalnie pozyskiwany z ziarna soi.	Pomaga wzmocnić włókno włosa.
Steareth-2	<i>Środek Powierzchniowo Czynny / Środek Emulgujący</i> Otrzymywany z alkoholu tłuszczowego.	Pomaga tworzyć emulsję, zmniejszając napięcie powierzchniowe substancji.
Steareth-21	<i>Środek Powierzchniowo Czynny / Środek Emulgujący</i> Etery glikolu polietylenowego kwasu stearynowego.	Pomaga tworzyć emulsję, zmniejszając napięcie powierzchniowe substancji.
Stearic Acid	<i>Środek Zwiększający Lepkość</i> Długocząłuchowy kwas tłuszczowy pochodzenia syntetycznego. Występuje u ludzi, zwierząt i niektórych roślin.	Reguluje lepkość i teksturę produktu.
Sucrose	<i>Środek Utrzymujący Wilgoć / Środek powierzchniowo czynny / Filmotwórczy</i> Alkohol cukrowy; syntetycznie wytworzony lub otrzymany z substancji naturalnej, np. z trzciny cukrowej lub buraka cukrowego.	Nawilża i zmiękcza oraz zapewnia utrwalenie.
Threonine	<i>Środek kondycjonujący</i> Aminokwas hydrofilowy.	Pomaga wzmocnić włókno włosa.
Tocopherol	<i>Przeciwutleniacz / Konserwant</i> Witamina E, naturalnie występujący lipid; może być również wytwarzany syntetycznie.	Działa jak przeciwutleniacz – ze względu na zdolność wiązania wolnych rodników – oraz poprawia stabilność formuły.
Tocopheryl Acetate	<i>Przeciwutleniacz</i> Wytwarzane syntetycznie lub pochodzenia naturalnego, np. z soi lub oleju rzepakowego.	Działa jak przeciwutleniacz – ze względu na zdolność wiązania wolnych rodników – oraz poprawia stabilność formuły.
Triethyl Citrate	<i>Zmękczający</i> Ester kwasu cytrynowego, wytwarzany w procesie fermentacji.	Reguluje lepkość i teksturę produktu.
Tropolone	<i>Przeciwutleniacz / Konserwant</i> Wyprodukowany syntetycznie.	Działa jak przeciwutleniacz – ze względu na zdolność wiązania wolnych rodników – oraz poprawia stabilność formuły.
Vinyl Caprolactam/VP/Dimethylaminoethyl Methacrylate Copolymer	<i>Stylizacyjny polimer / środek filmotwórczy</i> Syntetycznie produkowany kopolimer.	Zapewnia utrwalenie z dobrą elastycznością.
VP/DMAA Acrylates Copolymer	<i>Stylizacyjny polimer / środek filmotwórczy</i> Syntetycznie produkowany kopolimer.	Zapewnia utrwalenie.
VP/VA Copolymer	<i>Stylizacyjny polimer / środek filmotwórczy</i> Syntetyczny środek blonotwórczy wielu produktów kosmetycznych do włosów.	Pozwala utrwalić stylizację na dłużej, zapobiegając przedostaniu się wilgoci do trzonu włosa.
Wheat Amino Acids	<i>Środek kondycjonujący</i> Naturalnie pozyskiwany z ziaren pszenicy.	Pomaga wzmocnić włókno włosa.
Zea Mays (Corn) Starch	<i>Stylizacyjny polimer / środek filmotwórczy</i> Skrobia modyfikowana pochodząca z kukurydzy (kukurydza).	Zapewnia utrwalenie



schwarzkopfpro.com

@schwarzkopfpro



Together. A passion for hair.