

IGORA VIBRANCE

PRZEWODNIK TECHNICZNY


Schwarzkopf
PROFESSIONAL

Be the Colourist
you want to be

Together. A passion for hair.

Z **IGORA VIBRANCE** zawsze możesz tworzyć więcej

MORE TO CREATE.

Dzięki szerokiej palecie kolorów, wielu możliwościom usług, wszechstronnemu zastosowaniu oraz stale rozwijającym się technikom, **IGORA VIBRANCE** jest marką dla wszystkich fryzjerów, którzy nigdy nie przestają odkrywać, ewoluować i tworzyć.

#MOREVIBRANCE



WIĘCEJ możliwości usług dla wszystkich rodzajów włosów* dla pełnej elastyczności

WIĘCEJ naturalnych & pastelowych odcieni* dopełniających istniejące portfolio

WIĘCEJ pielęgnacji dla wszystkich koloryzacji blond* dzięki zintegrowanej Technologii Bonding minimalizującej ryzyko uszkodzeń włosów

WIĘCEJ opakowań z materiałów z recyklingu* plastik i papier, materiały wykorzystywane do produkcji opakowań pochodzą z recyklingu oraz zostały zaprojektowane tak, aby w pełni nadawały się do recyklingu**

NIEZMIENNIE zaufane działanie z kultową formułą z Nawilżającym Kompleksem Ochronnym, zapewniającym większy połysk i lepszą pielęgnację

*vs. poprzednia odsłona IGORA VIBRANCE **recykling wymaga lokalnych możliwości recyklingu i utylizacji w strumieniu recyklingu. Sprawdź lokalne możliwości.

NAWILŻAJĄCY KOMPLEKS OCHRONNY Z AQUAXYL™ W CAŁYM PORTFOLIO

Nawilżający Kompleks Ochronny z Technologią AQUAXYL™, obecną we wszystkich odcieniach IGORA VIBRANCE, chroni włosy podczas procesu koloryzacji demi-permanentnej. Innowacyjna technologia kontroluje poziom nawilżenia włosa, aby ustabilizować wewnętrzną strukturę każdego z jego włókien – chroni przed łamaniem się włosów i tworzy czyste podłoże do uzyskania równomiernego rezultatu koloryzacji.

1



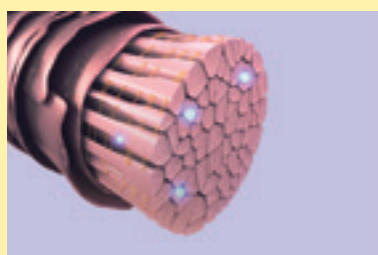
Formuła z **AQUAXYL™** stabilizuje wewnętrzny poziom nawilżenia włosa, dzięki połączeniu cząsteczek cukru i witamin.

2



Pomaga kontrolować poziom nawilżenia włosa w trakcie działania mieszanki oraz stabilizuje wewnętrzną strukturę włosa.

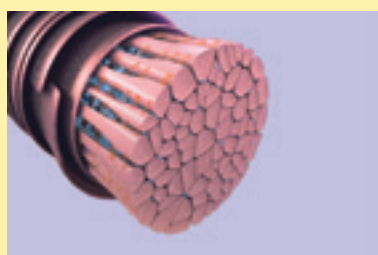
3



Ta „Tarcza zapobiegająca odwodnieniu” w połączeniu z niskim stężeniem środków alkalinizujących (MEA) *** tworzy czystą podstawę dla uzyskania równomiernych rezultatów kolorystycznych oraz chroni włosy przed uszkodzeniami.

*** MEA= Monoetanolamina

4



Receptura bez alkoholu etylowego, wzbogacona o Witaminy B3 i B5 chroni i wyrównuje powierzchnię włosów, nadając im intensywny połysk.

TECHNOLOGIA FIBREBOND W ODCIENIACH PASTELOWYCH

Formuły nowych tonerów pastelowych ze zbalansowaną ilością pigmentów posiadają zintegrowaną **TECHNOLOGIĘ FIBREBOND**, która zapewnia ochronę przed uszkodzeniami włosów i zdrowo wyglądające rezultaty blond. Technologia Fibrebond została stworzona, aby chronić włosy od wewnątrz poprzez tworzenie warstwy ochronnej wokół mikro-wiązań, wpływających na wytrzymałość i elastyczność włosów.



SYSTEM NUMERACJI IGORA

System opiera się na kombinacji liczb. Liczba przed myślnikiem (**7-57**): **Wskazuje idealną głębię i bazę dla odcienia.**

Liczba(y) po myślniku (**7-57**): Pierwsza liczba po myślniku wskazuje dominujący kierunek kolorystyczny. Druga liczba po myślniku **wskazuje ton drugorzędny**. Cyfra zero **oznacza ton neutralny**, pozwalający uzyskać dodatkowe pokrycie włosów białych.

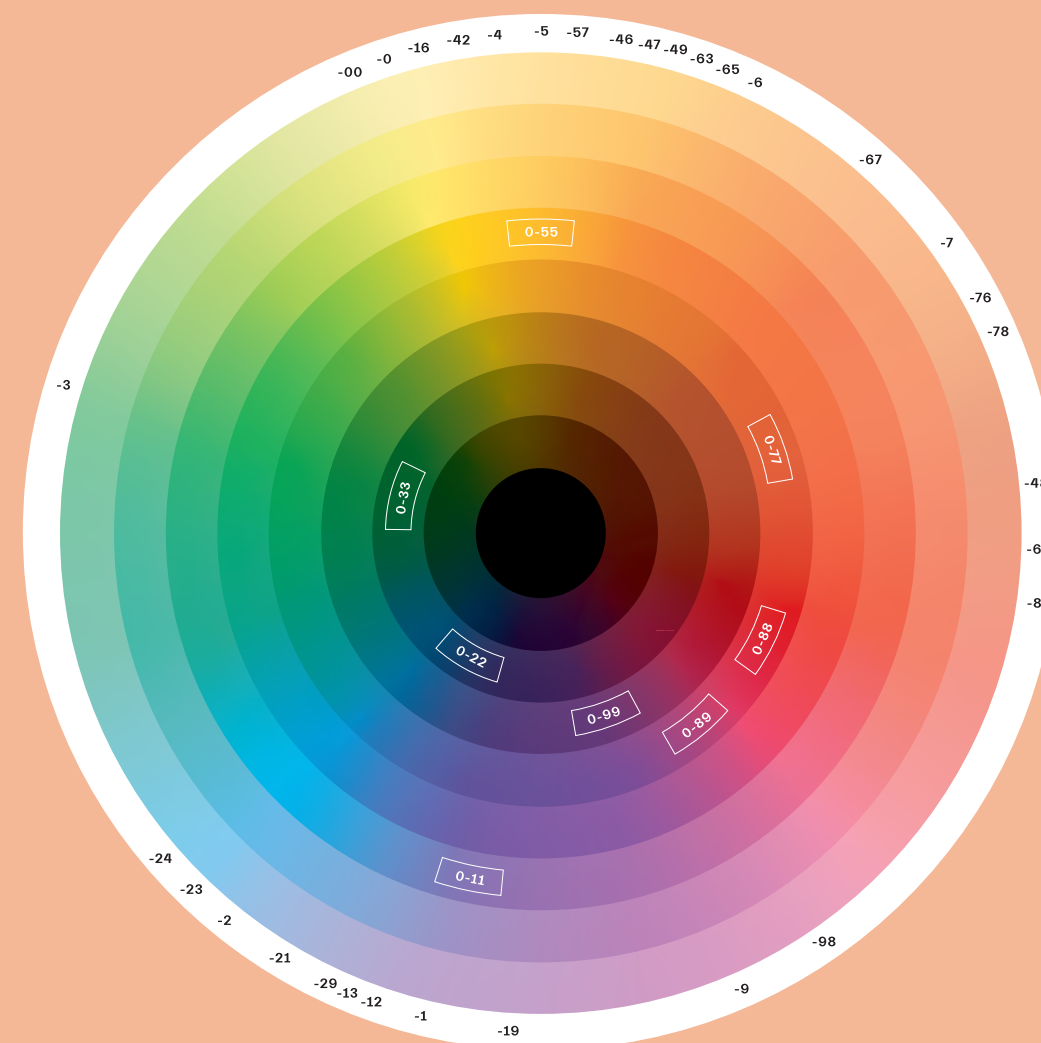
7 - 57

Poziom głęb:

- 1 czarny
- 3 ciemny brąz
- 4 średni brąz
- 5 jasny brąz
- 6 ciemny blond
- 7 średni blond
- 8 jasny blond
- 9 ekstra jasny blond

Kierunek kolorystyczny:

- 0 naturalny (neutralny)
- 1 cendré (niebieski/fioletowy)
- 2 popielaty (niebieski)
- 3 matowy (zielony)
- 4 beżowy (przygaszony złoty)
- 5 złoty (złoty)
- 6 czekoladowy (ciepły brąz)
- 7 miedziany (pomarańczowy)
- 8 czerwony (czerwony)
- 9 fioletowy (fioletowy)



Koło kolorów **IGORA VIBRANCE** prezentuje w przejrzysty sposób przegląd tego, gdzie w spektrum mieści się każdy odcień **IGORA VIBRANCE** i pomaga wybrać odpowiednią formułę dla każdego klienta.

PRZEGLĄD PORTFOLIO

| Naturalne | Cendrés & Chłodne | Beżowe & Złote | Czekoladowe | Czerwone | Pastelowe | Boostery | | | | | | | | | |
|-----------|-------------------|----------------|-------------|----------|-----------|----------|------|------|------|------|--------|--------|--------|-------|------|
| 9-0 | 9-00 | 9-1 | 9-12 | 9-24 | 9-4 | 9-42 | 9-55 | 9-57 | 9-65 | 9-7 | 9,5-1 | 10-1 | 0-11 | 0-00 | |
| 8-0 | 8-00 | 8-11 | 8-19 | 8-46 | 9,5-11 | 10-12 | 0-22 | | | | | | | | |
| 7-0 | 7-00 | 7-1 | 7-21 | 7-24 | 7-4 | 7-42 | 7-48 | 7-55 | 7-57 | 7-65 | 7-77 | 7-88 | 9,5-19 | 10-19 | 0-33 |
| 6-0 | 6-00 | 6-12 | 6-16 | 6-23 | 6-46 | 6-6 | 6-63 | 6-68 | 6-78 | 6-99 | 9,5-21 | 10-4 | 0-55 | | |
| 5-0 | 5-00 | 5-1 | 5-16 | 5-21 | 5-4 | 5-5 | 5-57 | 5-65 | 5-67 | 5-7 | 5-88 | 9,5-4 | 10-5 | 0-77 | |
| 4-0 | 4-00 | 4-13 | 4-33 | 4-46 | 4-6 | 4-68 | | | | | | 9,5-46 | 0-88 | | |
| 3-0 | 3-00 | | | | | | | | | | | 9,5-47 | 0-89 | | |
| 1-0 | | | | | | | | | | | | 9,5-49 | 0-99 | | |
| | | | | | | | | | | | | 9,5-5 | | | |
| | | | | | | | | | | | | 9,5-98 | | | |

• IGORA ROYAL • IGORA COLOR10 • IGORA ZERO AMM

| | Naturalne, Cendrés & Beżowe: -0, -1, -4 | Naturalne Ekstra: -00 | Odcienie Modne: -2, -3, -5, -6, -7, -8, -9 | Pastelowe: 9.5-, 10- | Boostery: 0- | Clear z aktywatorem: 0-00 |
|------------------------------|--|---|--|--|--|--|
| Produkt | Neutralne i chłodne tony zapewniające do 50% pokrycia białych włosów | Intensywnie napigmentowane naturalne odcienie zapewniające do 70% pokrycia białych włosów | Bogate i intensywne kolory z żywymi kierunkami kolorystycznymi | Pastelowe tony pozwalające stworzyć miękkie efekty kolorystyczne na poziomie 9 i jaśniejszym | Neutralizatory: Zapewniające chłodne kierunki kolorystyczne Modne: Wzmacniają kierunek kolorystyczny modnych odcieni na wszystkich bazach | Czyste Nabłyszczenie: Podkreśla i pielęgnuje bez zmiany kierunku kolorystycznego Rozcieńczenie: Redukuje stężenie pigmentu w wysoce napigmentowanych odcieniach |
| Usługa | Color Melt / Aplikacja Dualna, Nabłyszczenie, Neutralizacja | Do aplikacji na włosach dziewczęcych i odroście | Color Melt / Aplikacja Dualna, Nabłyszczenie, Modne Tonowanie | Tonowanie Pastelowe, Neutralizacja/ Korekta koloru | Tonowanie Modne, Tonowanie Pastelowe, Prepigmentacja | Czyste Nabłyszczenie i Zmiękczenie |
| Krycie Włosów Białych | Do 50% | Do 70% | Do 50% | / | / | / |
| Trwałość | Do 25 myć | Do 25 myć | Do 25 myć | Do 12 myć dla 9.5- i do 6 myć dla 10- | Do 12 myć | Do 4 myć |

DOBRANIE ODPOWIEDNIEGO ODCIENIA

Wszystkie odcienie są prezentowane na idealnej podstawie dla odcienia, oznaczonej liczbą przed myślnikiem, aby zapewnić rezultat zgodny z próbnikiem:

- Określ naturalną podstawę włosów, głębie koloru i teksturę, aby dobrać odpowiedni **Aktywator IGORA VIBRANCE**
- Określ procentowy udział włosów białych na odroście, aby dobrać odpowiednie proporcje mieszania odcieni **Naturalnych** i **Modnych**
- Określ kolor na długościach i końcach (głębie i kierunek kolorystyczny), aby wybrać pożądany kolor

Wskazówka eksperta:
W trakcie czasu przetwarzania odcienie IGORA VIBRANCE mogą wydawać się ciemniejsze. Głębie odcienia jest zgodna ze wskazanym numerem na odcieniu.

WYBÓR ODPOWIEDNIEJ KONSYSTENCJI

System Aktywatorów IGORA VIBRANCE pozwala wybrać pomiędzy konsystencją żelu lub kremu.



IGORA VIBRANCE Żel Aktywujący 1.9% | 6 Vol. zawiera składnik żelujący, tworzący unikalną konsystencję żelu, doskonałą do aplikacji z butelki np. podczas szybkich usług przy myjce.

IGORA VIBRANCE Lotiony Aktywujące 1.9% | 6 Vol. oraz 4% | 13 Vol. zawierają specjalny środek zagęszczający, który zamienia płynną konsystencję farby w kremową, umożliwiając precyzyjną, łatwą i szybką aplikację!

IGORA VIBRANCE posiada łatwe proporcje mieszania 1:1 dla wszystkich odcieni.



MOC AKTYWATORA & ŁĄCZENIE

| Proporcje mieszania | Moc aktywatora | Poziom rozjaśnienia | Zastosowanie | Czas Działania |
|---------------------|----------------|--|---|----------------|
| Łączenie 1:1 | 1.9% 6 Vol. | Żaden | - Color Melt / Aplikacja Dualna: Odświeżenie długości i końców - Tonowanie Pastelowe & Neutralizowanie - Nabłyszczenie - Koloryzacja przyciemniająca - Do 30% pokrycia białych włosów | 5 - 20 min |
| | 4% 13 Vol. | Lekkie rozjaśnienie (do 1 poziomu na jasnych bazach) | - Color Melt / Aplikacja Dualna: Odświeżenie długości i końców - Optymalna intensywność z modnymi odcieniami - Krycie włosów białych: w przypadku do 50% udziału białych włosów koloryzacja z Odcieniami Naturalnymi i Modnymi, a w przypadku do 70% udziału włosów białych koloryzacja z Odcieniami Naturalnymi Ekstra | |

PRZEWODNIK PO USŁUGACH ZWIĄZANYCH Z KRYCIEM BIAŁYCH WŁOSÓW

MOREMORE

| % udział białych włosów | Wybór odcienia | Moc Aktywatora | Czas Działania |
|-------------------------|---|----------------|----------------|
| 0-30% | Odcienie Naturalne i Modne (oba można stosować osobno) | 1.9% 6 Vol. | 20 min |
| 30-50% | Odcienie Naturalne i Modne (oba można stosować osobno) | 4% 13 Vol. | |
| 50-70% | Połącz Odcień Naturalny Ekstra z Odcieniem Modnym (wyłącznie aplikacja na odrost) | 4% 13 Vol. | |
| 70-100% | Stosuj IGORA ROYAL (permanentna koloryzacja włosów od Schwarzkopf Professional) | | 30-45 min |

ŁĄCZENIE BOOSTERÓW

BOOSTERY NEUTRALIZUJĄCE

0-11, 0-22, 0-33

Dodatek neutralizujący zapewniający chłodne kierunki kolorystyczne

IGORA VIBRANCE ŁĄCZENIE BOOSTERA + ODCIEN IGORA VIBRANCE BOOSTER = 1:1

ŻEL LUB LOTION AKTYWUJĄCY IGORA VIBRANCE

| POZIOM GŁĘBI | INTENSYWNOŚĆ TONU | | |
|--------------|---|---|---|
| | DELIKATNA | ŚREDNIA | INTENSYWNA |
| 9 | PROPORCJE MIESZANIA 1:60 1g + 60g | PROPORCJE MIESZANIA 1:30 2g + 60g | PROPORCJE MIESZANIA 1:20 3g + 60g |
| 8 | | | |
| 7 | PROPORCJE MIESZANIA 1:20 3g + 60g | PROPORCJE MIESZANIA 1:12 5g + 60g | PROPORCJE MIESZANIA 1:10 6g + 60g |
| 6 | | | |
| 5 | PROPORCJE MIESZANIA 1:6 10g + 60g | PROPORCJE MIESZANIA 1:5 13g + 60g | PROPORCJE MIESZANIA 1:4 15g + 60g |
| 4 | | | |
| 3 | | | |
| 1 | | | |

BOOSTERY MODNE

0-55, 0-77, 0-88, 0-89, 0-99

Dodatek wzmacniający modne kierunki kolorystyczne na wszystkich podstawach

IGORA VIBRANCE ŁĄCZENIE BOOSTERA + ODCIEN IGORA VIBRANCE BOOSTER = 1:1

ŻEL LUB LOTION AKTYWUJĄCY IGORA VIBRANCE

| POZIOM GŁĘBI | INTENSYWNOŚĆ TONU | | |
|--------------|---|---|---|
| | DELIKATNA | ŚREDNIA | INTENSYWNA |
| 9 | PROPORCJE MIESZANIA 1:20 3g + 60g | PROPORCJE MIESZANIA 1:12 5g + 60g | PROPORCJE MIESZANIA 1:10 6g + 60g |
| 8 | | | |
| 7 | PROPORCJE MIESZANIA 1:10 6g + 60g | PROPORCJE MIESZANIA 1:7 9g + 60g | PROPORCJE MIESZANIA 1:5 12g + 60g |
| 6 | | | |
| 5 | PROPORCJE MIESZANIA 1:4 15g + 60g | PROPORCJE MIESZANIA 1:3.5 18g + 60g | PROPORCJE MIESZANIA 1:3 20g + 60g |
| 4 | | | |
| 3 | | | |
| 1 | | | |

PRE-PIGMENTACJA

Prepigmentacja jest zalecana przy farbowaniu o 2 lub więcej poziomów ciemniej i/lub, aby zagwarantować pożądany kierunek kolorystyczny na włosach porowatych (wstępnie rozjaśnionych). Odcień pre-pigmentacji jest zależny od pożądanego poziomu IGORA ROYAL lub docelowego odcienia IGORA VIBRANCE.

| Poziom odcienia docelowego | Zalecany Odcień IGORA VIBRANCE | Aktywator | Proporcje Mieszania |
|---|--------------------------------|---------------|---------------------|
| 8- Jasny Blond 7- Średni Blond | 0-55 Booster | 1.9% 6 Vol. | 1:1 |
| 6- Ciemny Blond 5- Jasny Brąz | 0-77 Booster | | |
| 4- Średni Brąz 3- Ciemny Brąz 1- Czarny | 0-88 Booster | | |
| SPLUKIWANIE: Pod koniec czasu przetwarzania dodaj niewielką ilość ciepłej wody, delikatnie zemułguj i dokładnie spłucz, aż woda będzie czysta, a następnie wysusz włosy. | | | |

APLIKOWANIE USŁUGI I TECHNIKI

Klasyczne techniki i usługi koloryzacji zwiększające Twoje **umiejętności koloryzacji na co dzień**

| Usługi i Techniki | Żel Aktywujący | Lotion Aktywujący |
|---|---|---|
| COLOR MELT / APLIKACJA DUALNA - Rozpocznij aplikację na suchych włosach - Nałóż IGORA ROYAL na odrost wydzielając cienkie sekcje (pozostaw do rozwinięcia na 10 - 20 min) - Nałóż IGORA VIBRANCE równomiernie na długości i końce (pozostaw do rozwinięcia na kolejne 10 - 20 min) | Odśwież wyblakłe długości i końce, jednocześnie uzyskując permanentny kolor u nasady | - Odśwież i odnow wyblakłe długości i końce, jednocześnie uzyskując permanentny kolor u nasady - Zharmonizuj kolor nasady z kolorem na długościach i końcach |
| NABŁYSZCZENIE / APLIKACJA GLOBALNA - Rozpocznij aplikację na suchych lub osuszonych ręcznikiem włosach - Podziel włosy na 4 duże sekcje - Nałóż równomiernie od nasady po długości i końce - Czas działania: 10 - 20 min. | - Wzmacnia, wzbogaca, zmienia, dopasowuje, neutralizuje lub intensyfikuje włosy naturalne lub farbowane - Twórz głębie na odroście na jaśniejszych, naturalnych bazach | Wzmacnia, wzbogaca, zmienia, dopasowuje, neutralizuje lub intensyfikuje włosy naturalne lub farbowane |
| CLEAR 0-00 Usługa Nabłyszczająca/Usługa po Koloryzacji: - Aby nadać włosom dodatkowego zastrzyku blasku, nałóż produkt obficie u nasady, aż po same końce (bez Aktywatora) - Czas działania: 5 - 20 min. Zmiękczac: - Dodaj odpowiednią ilość Clear 0-00 do wybranego odcienia IGORA VIBRANCE - Zwiększ ilość Aktywatora proporcjonalnie, zachowując proporcje mieszania 1:1 | - Zmiękcza intensywność odcieni IGORA VIBRANCE - Tworzy Pastelowe Tony - Odświeża wyblakłe długości i końce | |
| TONOWANIE BLOND - Wstępnie rozjaśnij włosy do poziomu 9 lub jaśniejszego - Nałóż Tonery IGORA VIBRANCE równomiernie na osuszone ręcznikiem włosy - Czas działania: kontroluj wzrokowo przez 5 - 20 min. | - Neutralizuje niepożądane kierunki kolorystyczne - Nadaje pastelowe tony do naturalnie jasnych baz, wcześniej rozjaśnionych lub rozświetlonych włosach | |
| ROZMIESZCZENIE LUB APLIKACJA Z WOLNEJ REKI - Rozpocznij aplikację na suchych włosach. - Zabezpiecz wybrane pasma włosów foliami lub pracuj techniką z wolnej ręki, aby stworzyć wielotonalne rezultaty - Czas działania: 10 - 20 min. | | Wzmacnia, wzbogaca, zmienia, dopasowuje, neutralizuje lub intensyfikuje włosy naturalne lub farbowane |
| KRYCIE BIAŁYCH WŁOSÓW | Do 30% pokrycia białych włosów | Odcienie Naturalne i Modne maskują do 50% białych włosów, odcienie Naturalne Ekstra (-00), maskują do 70% białych włosów* |
| KOLORYZACJA PRZYCIEMNIAJĄCA | Nadają głębi na porowatych, wcześniej rozjaśnionych bazach (do 2 poziomów) | |
| SPLUKIWANIE: Pod koniec czasu przetwarzania, dodaj niewielką ilość ciepłej wody, delikatnie zemulguj i dokładnie splucz, aż woda będzie czysta. Następnie postępuj zgodnie z zalecaną pielęgnacją po koloryzacji (strona 16). | | |

Odcienie Naturalne Ekstra (-00) nakładaj wyłącznie na odrost lub na włosy dziewicze.

MORE MORE MORE



ODKRYJ NA KOLEJNYCH STRONACH
3 KLUCZOWE USŁUGI, JAKIE MOŻESZ
STWORZYĆ Z IGORA VIBRANCE

USŁUGA LIVED-IN BLONDE

Miękka i delikatna mieszanka ciemniejszej nasady z jaśniejszymi długościami i końcówkami zapewnia łatwe w utrzymaniu rezultaty kolorystyczne. Oszłamiająco niewymuszona lub odważniejsza stylizacja, która nadaje włosom wymiar oraz wszechstronność, pasującą do różnych odcieni skóry.



Zeskanuj
i obejrzyj
pełne tutoriala



„Ta stylizacja jest koniecznością, aby dodać włosom blasku, nie tracąc przy tym esencji i naturalności. Moi klienci uwielbiają, gdy pracuję z ciemniejszymi i jaśniejszymi akcentami oraz wyraźniejszym kadrowaniem twarzy, w celu osiągnięcia pożądanego efektu!”



Maria Roberts
@mariaroberts25



Shawna Russell
@hairbyshawna_russell

„Ponadczasowy blond, który nigdy nie wychodzi z mody. Wykorzystałam wiele rozmieszczeń, takich jak micro slicing, tip outs, root tap, aby uzyskać klasyczny rozświetlony look.”



„Dostosowałam 3 niestandardowe mieszanki kolorów i połączyłam je ze sobą, aby stworzyć spójny, wielowymiarowy efekt, jednocześnie zachowując naturalną teksturę i ruch włosów mojego modela, co pozwoliło uzyskać niewymuszone, żywe rezultaty.”



Grace Dalglish
@gracedalglishx

USŁUGA COLOR MELT

Klasyczna Aplikacja Dualna z **IGORA ROYAL** na odroście i **IGORA VIBRANCE** na długościach i końcach



Zeskanuj
i obejrzyj
pełne tutoriala



Brendnetta Ashley
@edgybgirl

„Dodaj trochę pikanterii do loków, dzięki temu szkarłatnemu balejażowi. Zaczynij od rozjaśnienia loków i nadaj im głębi, jednocześnie wplatając wariację czerwonych tonów na pozostałych partiach włosów.”

IGORA VIBRANCE jest odpowiednia również do koloryzacji falowanych i kręconych włosów, ponieważ zachowuje sprężystość i wzór loków, balansuje poziom nawilżenia dodając włosom połysku.

USŁUGA NABŁYSZCZAJĄCA

Aplikacja globalna IGORA VIBRANCE, aby wzmocnić, wzbogacić, zmienić, dopasować, zneutralizować lub zintensyfikować kolor włosów naturalnych lub farbowanych.



Zeskanuj i obejrzyj pełne tutoriala

„Zabawa z jej naturalnym kolorem włosów oraz kombinacja miedzianych tonów w celu uwydatnienia blasku oraz podkreślenia jej bladej cery.”



Aleksandar Dramicanin
@aleksandar_dramicanin



„Moją stylizacją był niewymuszony, pełen wymiarów brąz. Idealny dla każdej klientki, która pragnie wymiaru, jednocześnie zachowując łatwy w utrzymaniu efekt!”



Maggie Hancock
@maggieh



„W przypadku tej stylizacji zdecydowałam się na subtelny akcent różu, aby pokazać, że Igora Vibrance może być bardzo wszechstronna. Mogę tworzyć miękkie, modne odcienie, personalizując własne tony, używając boostera odcieni w mojej formule.”



Linh Phan
@bescene



„Zamienne nakładanie dwóch tonów: jasnego mlecznego brązu i delikatnego beżowego blondu na ciemnobrązowej bazie, aby uzyskać chłodną wersję połysku na jasnych pasmach.”



Lesley Jennison
@lesleyjennison



PIELEGNACJA W SALONIE

Zaoferuj swoim klientom **najlepszą usługę koloryzacji**, dzięki **Color Enablers**



Specjalna gama produktów wspomagających koloryzację, aby podnieść jakość usług w salonie i zaspokoić potrzeby Twoich klientów związane z włosami, skórą głowy i włosów.

KROK 1 Stwórz idealną bazę przed koloryzacją (Wzmacniający Wiązania Color Remover i Hair Primer)

KROK 2 Chronić włosy, skórę głowy i skórę podczas koloryzacji (Skin Protect, Scalp Protect i Bond Booster)

KROK 3 Uszczelnij włosy po koloryzacji (FIBREPLEX No.2 Bond Sealer i Hair Sealer)

PIELEGNACJA PO KOLORYZACJI W DOMU

Mycie Szamponem BC BONACURE pH 4.5 Color Freeze

Mycie Szamponem FIBRE CLINIX TRIBOND lub VIBRANCY



WSKAZÓWKA EKSPERTA
Aby utrzymać kolor na dłużej, upewnij się, że klienci zabierają ze sobą do domu gamę BC BONACURE pH 4.5 Color Freeze.

LUB



WSKAZÓWKA EKSPERTA
Aby utrzymać kolor na dłużej, upewnij się, że klienci zabierają ze sobą do domu gamę FIBRE CLINIX VIBRANCY.

Dla długotrwałych, intensywnych rezultatów kolorystycznych stosuj Odżywkę lub Maskę **BC BONACURE pH 4.5 Color Freeze**.

Dla długotrwałych, intensywnych rezultatów kolorystycznych stosuj Maskę **FIBRE CLINIX TRIBOND** lub Odżywkę lub Maskę **VIBRANCY**.

Odśwież lub zneutralizuj razem z Chroma ID

Jak w przypadku każdej koloryzacji włosów, pigmenty koloru mają tendencję do blaknięcia i zmiany przy upływie czasu. Chroma ID to nasz semi-permanentny system łączenia i tonowania kolorów ze zintegrowaną Technologią Wzmacniającą Wiązania, która pasuje do naszych kierunków tonalnych **IGORA VIBRANCE** i pozwala przedłużyć i pielęgnować efekt salonowej koloryzacji dzięki pielęgnacji domowej.

Zastosuj Chroma ID pomiędzy wizytami w salonie, w celu odświeżenia wyblakłych długości i końców oraz, aby przedłużyć efekt **IGORA VIBRANCE**.

- Nałóż mieszankę równomiernie na umyte i osuszone ręcznikiem włosy
- Pozostaw do rozwinięcia na 5-10 minut. Kontroluj wzrokowo
- Dokładnie spłucz, aż woda będzie czysta



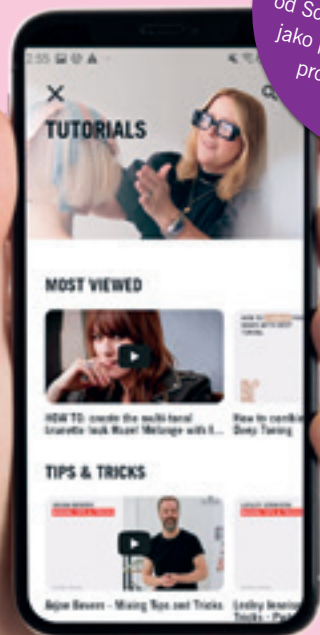
KONSULTACJA

Nie ważne o jaką **stylizację czy technikę chodzi**, każda usługa zaczyna się od konsultacji.

Spraw, aby każda wizyta w salonie była niezapomnianym doświadczeniem dla Twojego klienta - od chwili przybycia, aż do wyjścia za drzwi. Popisowa konsultacja Schwarzkopf Professional została zaprojektowana, aby wesprzeć fryzjerów w ich codziennym rzemiośle. Oferujemy systematyczne podejście do komunikacji z klientem, usługi i dostosowaną do potrzeb pielęgnację domową, aby zapewnić idealną integralność włosów aż do następnej wizyty w salonie.



Wskazówka eksperta:
Używaj Aplikacji House of Color od Schwarzkopf Professional jako przewodnika podczas procesu konsultacji.



1

OCZEKIWANIA ZWIĄZANE Z KOLOREM

Niezależnie od stylu życia czy wieku klienta, zawsze rozpocznij początkową rozmowę pytaniami otwartymi. Skorzystaj z tych pytań, aby zachęcić klienta do przekazania Ci informacji, wysłuchania jego obaw i życzeń oraz rozwiązania ich dzięki Twojej praktycznej wiedzy.

2

DIAGNOZA

Diagnoza stanowi podstawę usług w salonie i zaleceń dotyczących pielęgnacji domowej. Określ rodzaj, porowatość i strukturę włosów, a także aktualną bazę koloru i procent siwych włosów. Zakończ analizę oceną stanu skóry głowy klienta.

3

APLIKACJA

Precyzyjna i profesjonalna aplikacja koloru jest jednym z kluczowych aspektów, który sprawi, że Twoi klienci będą lojalni wobec salonu.

4

PIELEGNACJA PO KOLORYZACJI

Zakończ proces utleniania i skup się na procesie pielęgnacji! Ustabilizuj włosy za pomocą Schwarzkopf Professional Hair Sealer, wybierz odpowiednią gamę pielęgnacyjną od Schwarzkopf Professional i wyjaśnij wszystkie kroki swojemu klientowi. Po nałożeniu maski pielęgnacyjnej upewnij się, że nasada i końcówki są zakryte, aby wyrównać poziom pH po koloryzacji.

5

RUTYNA PIELEGNACYJNA

Zalecaj produkty pielęgnacyjne Schwarzkopf Professional, które dopełniają usługę salonową oraz są dopasowane do potrzeb włosów i stylu życia klienta. Ułatwi to klientowi utrzymanie rezultatów z salonu w domu do czasu kolejnej wizyty. Aby wydłużyć żywotność koloru oferuj dedykowane maski do domu Chroma ID, które idealnie dopasowują się do asortymentu odcieni IGORA VIBRANCE.

OSTRZEGAWCZA PRÓBA UCZULENIOWA

Jeżeli po przeprowadzeniu profesjonalnej oceny bezpieczeństwa wymagane jest przeprowadzenie ostrzegawczej próby uczuleniowej, **należy ją przeprowadzić 48 godzin przed usługą koloryzacji.**

Przedmioty potrzebne do przygotowania mieszanki:

patyczek higieniczny/drewniany, wacik, mały spodek/pojemnik (nie należy używać metalowych przedmiotów).

- **Przygotowanie mieszanki.** Nabierz niewielką ilość dewelopera za pomocą patyczka higienicznego/drewnianego i umieść go na spodku.

- **Dodaj mniej więcej taką samą ilość kremu koloryzującego** na spodek i wymieszaj patyczkiem do osiągnięcia jednolitej konsystencji.

- **Na patyczek nabierz mieszankę wielkości ziarnka grochu i nałóż równomiernie**, cienką warstwą na powierzchni 2 na 2 cm po wewnętrznej stronie przedramienia. Pozostaw na 45 minut, nie zakrywając i nie dotykając obszaru testu.

- **Unikaj kontaktu z ubraniami.**

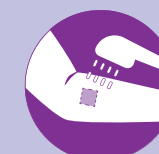
- **Ostrożnie zamknij krem koloryzujący** i deweloper.

- **Po 45 minutach**, przemyj obszar testowy wacikiem z wodą i osusz czystą chusteczką.

- **Jeśli Ty lub Twój klient zaobserwujecie jakiegokolwiek zmiany na skórze**, takie jak swędzenie, zaczerwienienie, obrzęk na i wokół obszaru testowego w trakcie badania lub w ciągu następnych 48 godzin, powinniście natychmiast spłukać obszar testowy, **nie stosować produktu i skonsultować się z lekarzem.**

Próba ta jest ważnym środkiem ostrożności. Jednakże należy pamiętać, że pomimo wykonania i negatywnego wyniku ostrzegawczej próby uczuleniowej, reakcja alergiczna może jeszcze pojawić się u klienta podczas procesu koloryzacji.

Ostrzegawcza Próba Uczuleniowa nie gwarantuje uniknięcia reakcji alergicznej w przyszłości.



PRZEGLĄD PORTFOLIO

| Naturalne | | | | Cendrés & Chłodne | | | | Beżowe & Złote | | | | Czekoladowe | | | | Czerwone | | | | Pastelowe | | Boostery | | |
|-----------|------|------|------|-------------------|------|------|-----|----------------|------|------|------|-------------|------|------|------|----------|------|------|------|-----------|--------|----------|------|--|
| 9-0 | 9-00 | 9-1 | 9-12 | | | 9-24 | 9-4 | 9-42 | | 9-55 | 9-57 | | | 9-65 | | | 9-7 | | | 9,5-1 | 10-1 | 0-11 | 0-00 | |
| 8-0 | 8-00 | 8-11 | 8-19 | | | | | | 8-46 | | | | | | | | | | | 9,5-11 | 10-12 | 0-22 | | |
| 7-0 | 7-00 | 7-1 | | | 7-21 | 7-24 | 7-4 | 7-42 | 7-48 | 7-55 | 7-57 | | | 7-65 | | | 7-77 | | 7-88 | | 9,5-19 | 10-19 | 0-33 | |
| 6-0 | 6-00 | 6-12 | 6-16 | 6-23 | | | | | 6-46 | | | 6-6 | 6-63 | | | 6-68 | | 6-78 | | 6-99 | 9,5-21 | 10-4 | 0-55 | |
| 5-0 | 5-00 | 5-1 | 5-16 | 5-21 | | | 5-4 | | | 5-5 | 5-57 | | | 5-65 | 5-67 | | 5-7 | | 5-88 | | 9,5-4 | 10-5 | 0-77 | |
| 4-0 | 4-00 | 4-13 | | 4-33 | | | | | 4-46 | | | 4-6 | | | | 4-68 | | | | | 9,5-46 | | 0-88 | |
| 3-0 | 3-00 | | | | | | | | | | | | | | | | | | | | 9,5-47 | | 0-89 | |
| 1-0 | | | | | | | | | | | | | | | | | | | | | 9,5-49 | | 0-99 | |
| | | | | | | | | | | | | | | | | | | | | | 9,5-5 | | | |
| | | | | | | | | | | | | | | | | | | | | | 9,5-98 | | | |

● IGORA ROYAL ● IGORA COLOR10 ● IGORA ZERO AMM

