



Schwarzkopf
PROFESSIONAL

FIBRE CLINIX
PRZEWODNIK
PRODUKTOWY

Together. A passion for hair.

SPIS TREŚCI

WPROWADZENIE	4
NOWOŚCI FIBRE CLINIX	6
ASORTYMENT	8
TECHNOLOGIA	10
METAMORFOZY WŁOSÓW	14
INSTRUKTOR FIBRE CLINIX DS. URODY	16
USŁUGI FIBRE CLINIX W SALONIE	18

NOWOŚCI FIBRE CLINIX DO PIELEGNACJI W DOMU

FIBRE CLINIX WZMACNIAJĄCY	22
FIBRE CLINIX CHRONIĄCY KOLOR	24
FIBRE CLINIX NAWILŻAJĄCY	28
FIBRE CLINIX ZWIĘKSZAJĄCY OBJĘTOŚĆ	30
FIBRE CLINIX WYGŁADZAJĄCY	32
DOMOWA PERSONALIZACJA	34



PERSONALIZOWANA METAMORFOZA WŁOSÓW, OD SALONU PO PIELĘGNACJĘ DOMOWĄ

KLUCZOWE TRENDY DLA KLIENTÓW I FRYZJERÓW

Personalizacja staje się coraz bardziej zauważalnym trendem, a dzisiejsze zaawansowane technologie pozwalają na to, by klienci mogli dodawać indywidualny akcent do produktów i usług, tam gdzie chcą i kiedy chcą. Umożliwia to dokładniejsze i bardziej zindywidualizowane doznania. Każdy klient ma inne potrzeby i preferencje, co widać doskonale w działaniach różnych branż – projektowania wnętrz, mody, motoryzacyjnej i beauty.

W profesjonalnych produktach do pielęgnacji urody, klienci szukają najwyższej wydajności i są świadomi technologicznych trendów, czy innowacyjnych składników. Jeśli chodzi o pielęgnację włosów, klienci często mają więcej niż jedną potrzebę i są zainteresowani niestandardowymi rozwiązaniami, które przedłużą i utrzymają efekty uzyskane w salonie podczas pielęgnacji domowej. Jednocześnie fryzjerzy starają się wyróżniać pośród konkurencji oferując wyjątkowe usługi i ekskluzywne marki salonowe, przez co zwiększają lojalność klientów.



CO OZNACZA TO DLA TWOJEGO SALONU?

Klienci są gotowi inwestować w spersonalizowane rozwiązania, odzwierciedlające ich osobiste potrzeby. Dzięki dobranej pielęgnacji domowej chcą utrzymać niestandardowe doznania, aby zachować efekt i jak najlepiej wykorzystać usługi oferowane w salonie. Ekskluzywne portfolio produktów, które zapewnia wyjątkowe, holistyczne rozwiązania i długotrwałe rezultaty w salonie i w domu, pomoże wzmocnić lojalność klientów.



FIBRE CLINIX

Fibre Clinix to ekskluzywny, w pełni modułowy program do pielęgnacji włosów w salonie, wykorzystujący najnowocześniejsze rozwiązania naukowe, dostosowany do potrzeb klienta. Łączy zaawansowaną technologię z możliwością pełnej personalizacji. Fryzjerzy mogą zaoferować profesjonalną usługę dopasowaną do indywidualnych potrzeb klienta i dzięki temu wyróżnić się spośród konkurencji oraz przyciągnąć klientów poszukujących usług najwyższej jakości.

NASZA NAJBARDZIEJ ZAAWANSOWANA I NAJSKUTECZNIEJSZA USŁUGA REGENERACJI W FORMIE INDYWIDUALNYCH ZABIEGÓW, KTÓRE ZAPEWNIĄJĄ HOLISTYCZNE DOŚWIADCZENIA Z SALONU PODCZAS PIELĘGNACJI DOMOWEJ.



USŁUGI PO KOLORYZACJI

Dzięki silnym właściwościom regenerującym i możliwościom dostosowania do indywidualnych potrzeb, pielęgnacja Fibre Clinix jest optymalną usługą po zabiegu koloracji. Fibre Clinix odbudowuje wewnętrzne wiązania, zapewniając mocniejsze i zregenerowane włosy.

W salonie z Fibre Clinix można również oferować personalizowaną usługę neutralizacji dostosowaną do potrzeb chłodnych odcieni blond. W domu, gama Fibre Clinix Vibrancy pomaga do 90%* utrwalić kolor oraz zachować jak najdłużej efekt salonowej usługi neutralizacji.

* W połączeniu z gamą produktów Fibre Clinix Vibrancy

ASORTYMENT FIBRE CLINIX



W SALONIE

Odbuduj w salonie wiązania z usługą Fibre Clinix i odkryj usługę neutralizacji Fibre Clinix dostosowaną do indywidualnych potrzeb, która pomoże wzmocnić lub utrzymać chłodne odcienie.



Szampon Tribond



Maska Tribond do włosów cienkich



Maska Tribond do włosów grubych



Booster Wzmacniający



Booster Chroniący Kolor



Booster Nawilżający



Booster Zwiększający Objętość



Booster Wygładzający



Neutralizujący Booster Fioletowy



Neutralizujący Booster Niebieski



Szampon Wzmacniający



Odżywka Wzmacniająca



Szampon Chroniący Kolor



Odżywka Chroniąca Kolor



Szampon Nawilżający



Odżywka Nawilżająca



Szampon Fioletowy

W DOMU

Utrzymuj odbudowane wiązania, aż do następnej wizyty w salonie dzięki domowemu systemowi pielęgnacji Fibre Clinix. Odkryj rozszerzony system pielęgnacji domowej Fibre Clinix Vibrancy, który przedłuży efekt neutralizacji chłodnych odcieni blond oraz zapewni dodatkową pielęgnację i ochronę wszystkim włosom farbowanym.

FIBRE CLINIX WZMACNIAJĄCY

Do włosów zniszczonych i poddanych zbyt wielu zabiegom chemicznym



Szampon Wzmacniający



Odżywka Wzmacniająca



Wielofunkcyjny Lotion Wzmacniający



Maska Wzmacniająca



Booster Wzmacniający

FIBRE CLINIX CHRONIĄCY KOLOR

Do włosów farbowanych, chłodnych odcieni i włosów białych



Szampon Chroniący Kolor



Szampon Fioletowy Chroniący Kolor



Odżywka Chroniąca Kolor



Odżywka w Sprayu Chroniąca Kolor



Maska Chroniąca Kolor



Booster Chroniący Kolor



Mgielka Termochronna Chroniąca Kolor

FIBRE CLINIX NAWILŻAJĄCY

Do włosów suchych i łamliwych



Szampon Nawilżający



Odżywka Nawilżająca



Odżywka Nawilżająca w Sprayu



Maska Nawilżająca



Booster Nawilżający

FIBRE CLINIX ZWIĘKSZAJĄCY OBJĘTOŚĆ

Do włosów delikatnych i osłabionych



Szampon Zwiększający Objętość



Odżywka Zwiększająca Objętość



Spray Zwiększający Objętość



Maska Zwiększająca Objętość



Booster Zwiększający Objętość

FIBRE CLINIX WYGŁADZAJĄCY

Do włosów szorstkich, niesfornych i puszących się



Szampon Wygładzający



Odżywka Wygładzająca



Spray Wygładzający



Maska Wygładzająca



Booster Wygładzający

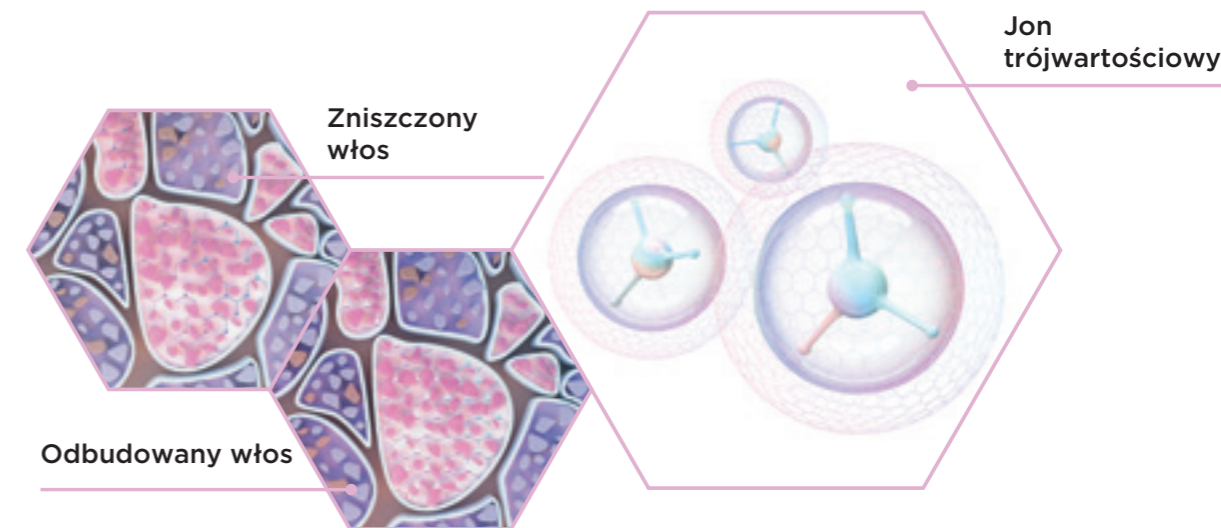
TECHNOLOGIE C21 & TRIPLE BONDING WZMACNIAJĄCE WIĄZANIA

NAJBARDZIEJ ZAAWANSOWANE I NAJSKUTECZNIEJSZE TECHNOLOGIE REGENERUJĄCE OD SCHWARZKOPF PROFESSIONAL

Regularne zabiegi chemiczne lub mechaniczne mogą wpływać na integralność włosów. Wewnętrzna i zewnętrzna struktura włosa może zostać osłabiona, przez co stają się one porowate, matowe, pozbawione siły i łamliwe. Fibre Clinix to najnowocześniejsza odpowiedź w zakresie regeneracji włosów. Spersonalizowana gama produktów i zabiegów, które zaspokajają wszystkie potrzeby związane z włosami i przywracają im nieskazitelną jakość, do stosowania zarówno w salonie, jak i w domu.

TECHNOLOGIA TRIPLE BONDING

Co to jest? Zaawansowana technologia tworzenia wiązań, oparta na 10 latach badań i wzmacniająca strukturę włosów od wewnątrz. Zawiera trójwartościowy jon, który buduje nowe wiązania poprzez tworzenie trójwymiarowej sieci wewnątrz włókna włosów. Stosowanie gamy produktów Fibre Clinix zwiększa elastyczność, sprężystość włosów i powoduje, że stają się one nawet 10-krotnie mocniejsze. **



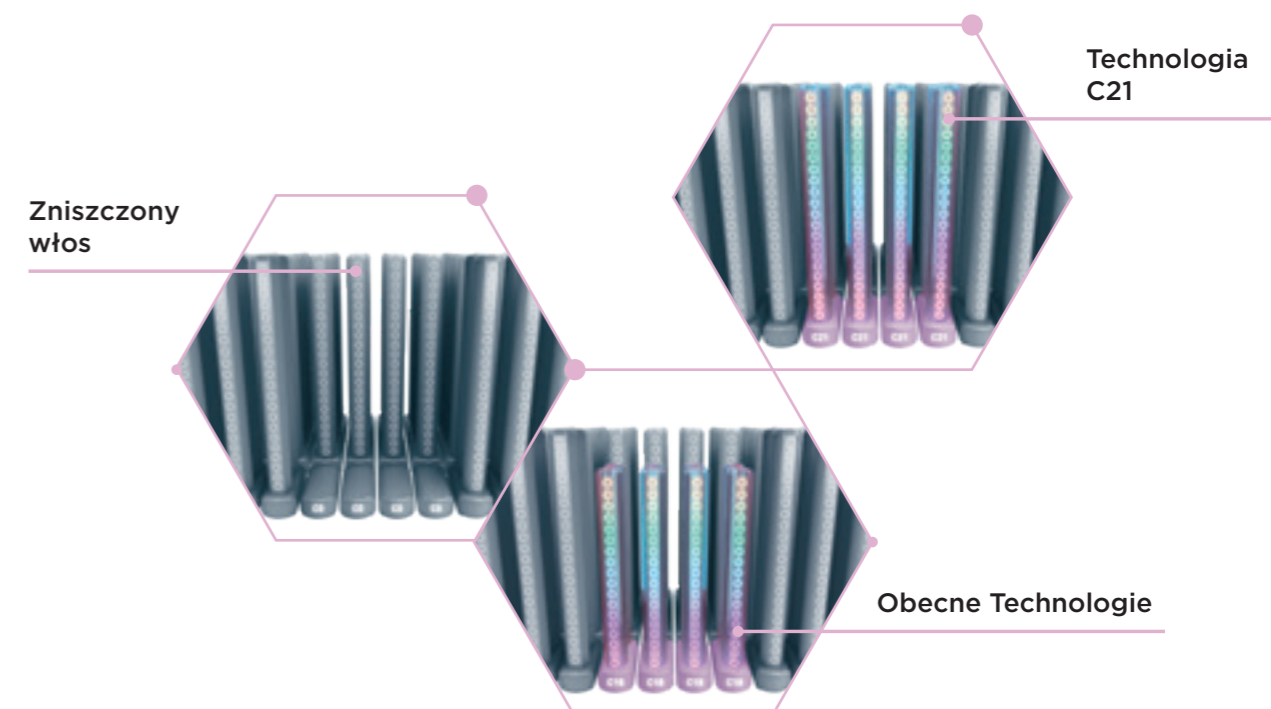
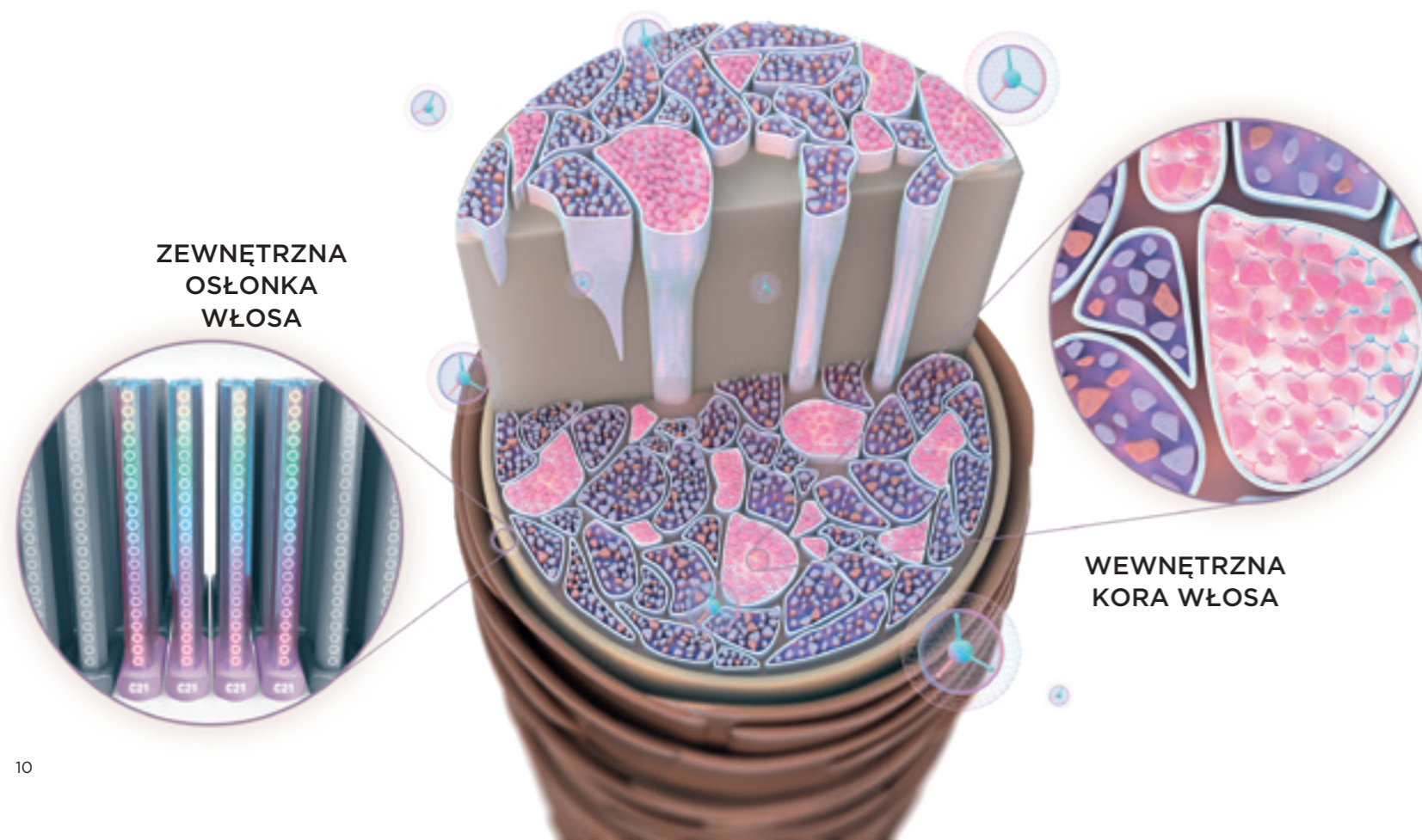
TECHNOLOGIA C21

Co to jest? Wysoce skuteczny środek kondycjonujący, który działa na powierzchnię włosów dzięki biomimetycznej zasadzie uzupełniania lipidów.

Dziewicze włosy chronione są zewnętrzną osłoną z węglowodorów C21 zwanych proteolipidami, kombinacją białek i kwasów tłuszczowych. Zniszczone włosy tracą tę warstwę ochronną. Technologia C21 przywraca łańcuchy lipidowe C21, z większą precyzją, niż poprzednie łańcuchy lipidowe C18. Przybliża to stan osłonki do naturalnej perfekcji, zwiększając połysk, łatwość układania i naturalny ruch.

KLUCZOWE KORZYŚCI

- +ODTWARZA WEWNĘTRZNĄ I ZEWNĘTRZNĄ STRUKTURĘ WŁOSÓW DO 60 DNI*
- +DO 10X MOCNIEJSZE WŁOSY**
- +CAŁKOWITE WYPEŁNIENIE POROWATOŚCI WŁOSÓW***



* w przypadku stosowania schematu pielęgnacji domowej Fibre Clinix
 ** w przypadku stosowania Fibre Clinix vs. włosy niepoddane kuracji
 *** test czesania na mokro vs. włosy niepoddane kuracji

AKTYWNE SKŁADNIKI INSPIROWANE PIELĘGNACJĄ SKÓRY

BOOSTERY FIBRE CLINIX DO STOSOWANIA W SALONIE I PRODUKTY FIBRE CLINIX DO PIELĘGNACJI DOMOWEJ, ZOSTAŁY OPRACOWANE Z WYKORZYSTANIEM SKŁADNIKÓW INSPIROWANYCH PRODUKTAMI DO PIELĘGNACJI SKÓRY, ZASPOKAJAJĄC RÓŻNE POTRZEBY ZWIĄZANE Z WŁOSAMI. PIELĘGNACJA ZOSTAŁA ZAPROJEKTOWANA DO STOSOWANIA ZARÓWNO W SALONIE, JAK I W DOMU.



FIBRE CLINIX WZMACNIAJĄCY

Z **Niacynamidem** wzmacnia włosy od wewnątrz. Niacynamid znany jest również jako witamina B3. To silny przeciwutleniacz, stosowany do zmniejszania oznak starzenia i neutralizowania szkodliwych, wolnych rodników wytwarzanych przez środowisko. W pielęgnacji skóry Niacynamid znany jest z właściwości ochronnych przed efektami działania wysokiej temperatury i związanymi z nią niepożądanymi skutkami ubocznymi.

FIBRE CLINIX NAWILŻAJĄCY

Z **kompleksem Skwalanu** pomaga nawilżyć włosy. Skwalan to nienasycony węglowodór, przezroczysta, bezbarwna ciecz. W pielęgnacji skóry znany jest z właściwości nawilżających i łatwości wchłaniania się w skórę.



FIBRE CLINIX CHRONIĄCY KOLOR

Z **AHA** chroni kolor, podkreśla jego wyrazistość i zapewnia długotrwałą świeżość. Kwasy AHA - to połączenie kwasu mlekowego i kwasu cytrynowego. W pielęgnacji skóry kwasy AHA znane są z wygładzania drobnych linii i zmarszczek, poprawiania odcienia i tekstury skóry, odblokowywania i oczyszczania "porów" przy jednoczesnej poprawie jej kondycji.



FIBRE CLINIX ZWIĘKSZAJĄCY OBJĘTOŚĆ

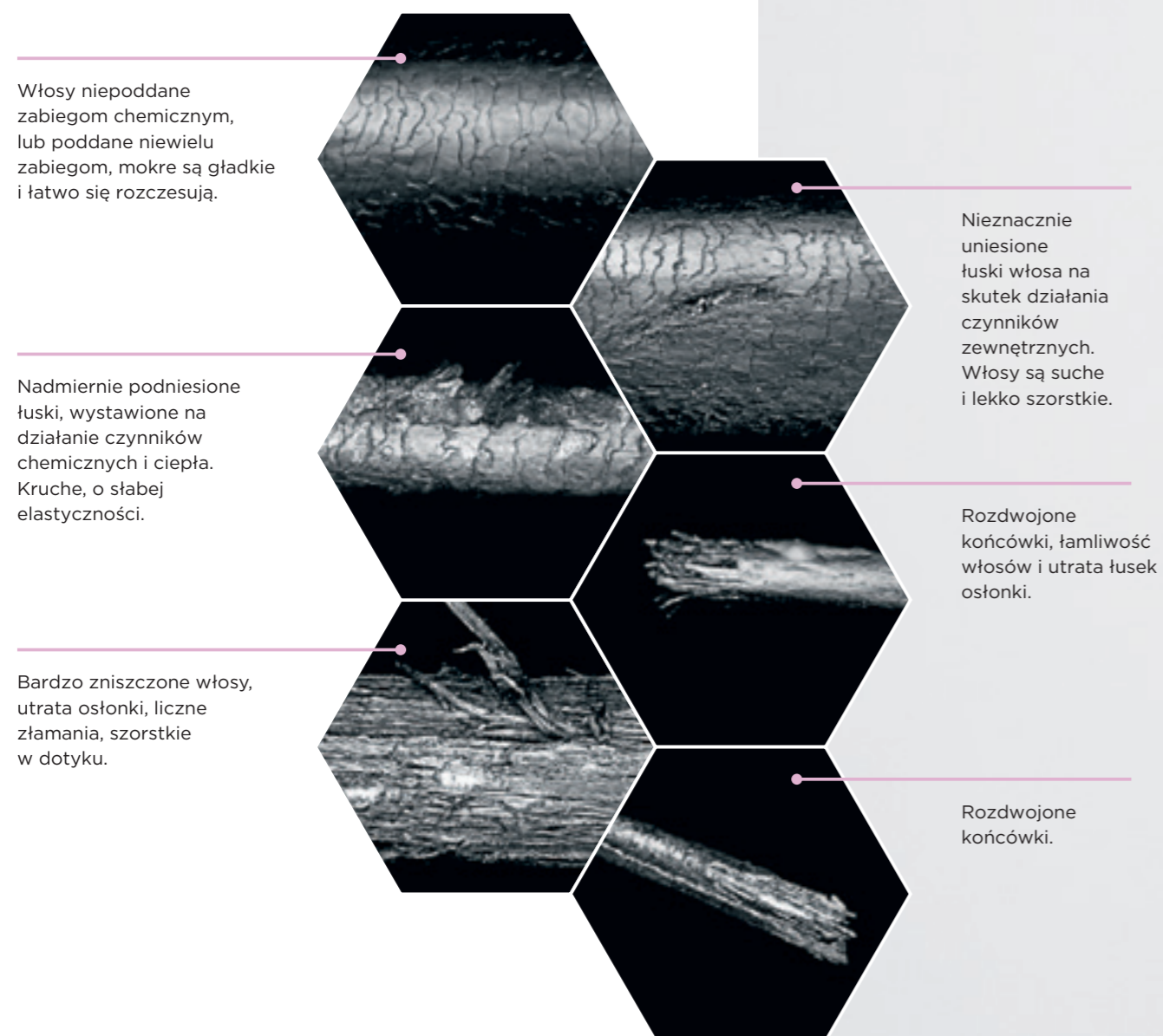
Z **Phytokine** zapewnia trwały efekt antystatyczny, kontrolę i stabilność włosów. Phytokine jest zmodyfikowanym biotechnologicznie ekstraktem z soi, w produktach do pielęgnacji skóry znanym ze swoich właściwości odbudowujących skórę właściwą, poprzez aktywację zawartego w niej kolagenu. Skutecznie poprawia elastyczność skóry i przywraca jej zdolności dogłębnego magazynowania wody.

FIBRE CLINIX WYGŁADZAJĄCY

Z **Ceramidami** wygładza powierzchnię włosów i przeciwdziała puszeniu ich puszeniu się. Ceramidy są rodzajem lipidu, który jest naturalnym składnikiem włosów. W pielęgnacji skóry stosuje się je w celu poprawy jej kondycji i odbudowy.



NATYCHMIAST WIDOCZNE REZULTATY: PRZYWRACA WŁÓKNA WŁOSÓW Z POWROTEM DO ICH NIESKAZITELNEGO STANU*



ZOSTAŃ INSTRUKTOREM DS. URODY FIBRE CLINIX

STWÓRZ W SALONIE
PERFEKCYJNE DOŚWIADCZENIE
DLA SWOJEGO KLIENTA

Włosy klienta są tak unikalne, jak odcisk palca. Aby opracować dla klienta optymalny schemat pielęgnacji, należy rozpocząć wizytę od konsultacji i indywidualnej diagnozy jego włosów. Idealna konsultacja odzwierciedla i identyfikuje potrzeby dotyczące ich pielęgnacji w salonie i prowadzi do stworzenia indywidualnego schematu pielęgnacji włosów w domu, oferującego klientowi długoterminowe rozwiązania. Rezultaty takiego zabiegu są prawdziwie spersonalizowane: można wybierać i łączyć produkty z różnych gam Fibre Clinix i opracowywać wysoce spersonalizowany przebieg kuracji. Sprawi to, że klient będzie regularnie odwiedzał salon, co wpłynie na budowę jego lojalności.



PIĘĆ FILARÓW JAKOŚCIOWEJ KONSULTACJI

1 PYTAJ I SŁUCHAJ

Niezależnie od wieku, oto kilka pytań, które należy zadać każdemu klientowi podczas konsultacji, aby lepiej zrozumieć jego potrzeby:

- + Jakich produktów do pielęgnacji włosów używasz?
- + Co lubisz w swoich włosach?
- + Co w przeszłości robiłeś na swoich włosach i co Ci się podobało?
- + Co w przeszłości zostało zrobione z Twoimi włosami, co Ci się nie podobało?

Wysłuchaj się w wyzwania związane z włosami i życzenia, a następnie spełniaj je, wykorzystując swoją praktyczną wiedzę.

2 DIAGNOZA

Diagnoza stanowi podstawę usług w salonie i pielęgnacji domowej, które są szyte na miarę specyficznych potrzeb klienta związanych z włosami.

- + Określ typ, długość i strukturę włosów.
- + Zdiagnozuj włosy za pomocą testu elastyczności i porowatości, w celu analizy ich stanu.
- + Aby mieć pełen obraz, przeanalizuj kondycję skóry głowy.

3 REKOMENDACJE W SALONIE

Unikalna i dostosowana do potrzeb klienta usługa Fibre Clinix w salonie odzwierciedla i identyfikuje potrzeby klienta w zakresie pielęgnacji włosów. Prowadzi to do opracowania systemu pielęgnacji, który zapewnia klientowi długoterminowe rozwiązanie pielęgnacyjne, zwiększające lojalność klienta wobec salonu i zapewniające doskonałe rezultaty pielęgnacyjne.

- + Stwórz spersonalizowany schemat pielęgnacji dla swojego klienta.
- + Wyjaśnij klientowi, jakich produktów używasz i dlaczego.

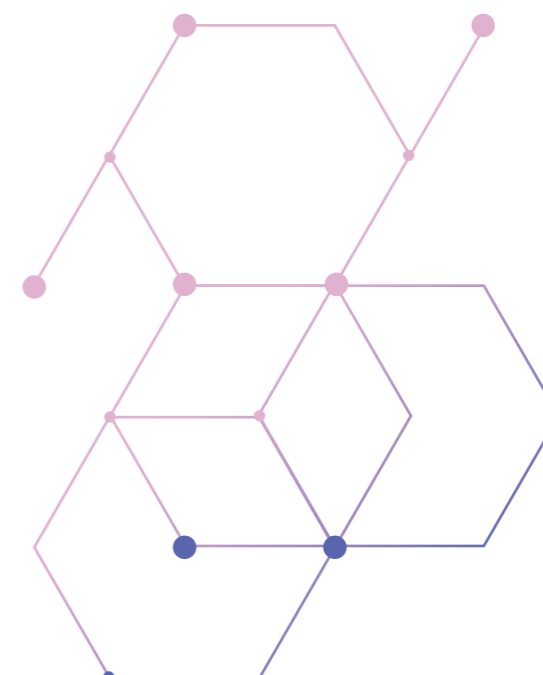
4 REKOMENDACJE DO DOMU

Rekomenduj i dobieraj schemat pielęgnacji domowej Fibre Clinix, który jest zgodny z usługą świadczoną w salonie, pomoże to utrzymać rezultaty usługi na dłużej.

5 ZALECENIE PIELĘGNACJI DOMOWEJ

Wspólnie z klientem opracuj spersonalizowany plan pielęgnacji w oparciu o indywidualne potrzeby włosów i styl życia.

- + Omów, czego klient będzie potrzebował, aby utrzymać jak najdłużej efekty uzyskane w salonie.
- + Opisz każdy produkt, którego klient będzie potrzebował, a także sposób jego użycia.
- + Przekazuj wskazówki i porady dotyczące stosowania produktów oraz sposoby włączania ich do codziennej rutyny pielęgnacyjnej.



W SALONIE

USŁUGI FIBRE CLINIX

W SALONIE

TECHNOLOGIE TRIPLE BONDING & C21 REDUKUJĄ WEWNĘTRZNE I ZEWNĘTRZNE USZKODZENIA WŁOSÓW. ODBUDOWUJĄ POWIERZCHNIĘ WŁOSÓW I TWORZĄ WEWNĘTRZNE WIĄZANIA.



Szampon Tribond

JAK STOSOWAĆ:



KORZYŚCI

- + Delikatnie myje wszystkie rodzaje włosów
- + Przygotowuje włosy do zabiegu Fibre Clinix w salonie
- + Przywraca włosom siłę i zapewnia im niezbędny poziom nawilżenia

Maska Tribond do włosów cienkich

JAK STOSOWAĆ:



KORZYŚCI

- + Uzupełnia uszkodzone struktury włosów

- + Tworzy trójwymiarowe wiązania w strukturze włosów
- + Włosy są do 10x mocniejsze, gdy stosowany jest do nich także szampon Tribond*

Maska Tribond do włosów grubych

JAK STOSOWAĆ:



KORZYŚCI

- + Intensywnie uzupełnia uszkodzone struktury włosów

Połączenie Boostera i Maski Fibre Clinix (do włosów cienkich lub grubych) wzmacnia i uzupełnia strukturę włosów zgodnie z ich potrzebami.



Booster Wzmacniający

JAK STOSOWAĆ:



Skoncentrowany booster wzmacniający z Niacynamidem, wzmacnia i odżywia zniszczone włosy, zwiększając ich elastyczność i połysk.

Do 90 proc. mniejsza łamliwość**
Do 90 proc. rewitalizacji włosów**



Booster Chroniący Kolor

JAK STOSOWAĆ:



Skoncentrowany booster z AHA, pomaga głęboko zamknąć pigment koloru we włosach, aby zwiększyć jego połysk i intensywność.

Do 90 proc. zachowania koloru**
Do 3x żywszy kolor**



NOWOŚĆ Boostery Neutralizujące

JAK STOSOWAĆ:



Dwa wysoko napigmentowane boostery neutralizujące, pomagają zneutralizować niepożądane żółte lub pomarańczowe podtóny na włosach średnich i jasnych blond oraz białych.

Personalizowana neutralizacja chłodnych odcieni blond i włosów białych.
3x większa żywotność koloru**



Booster Nawilżający

JAK STOSOWAĆ:



Skoncentrowany Booster z kompleksem Skwalanu, pomaga nawilżyć włosy, zwiększając ich elastyczność i blask.

Nawet 24-godzinne nawilżenie włosów**
Włosy miękkie w dotyku**



Booster Zwiększający Objętość

JAK STOSOWAĆ:



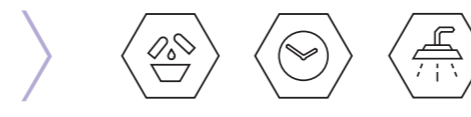
Skoncentrowany Booster z Phytokine, poprawia elastyczność i zwiększa objętość włosów, wzmacniając ich stabilizację i połysk.

Nawet 48-godzinny efekt teksturyzacji włosów***
Bez obciążenia***



Booster Wygładzający

JAK STOSOWAĆ:



Skoncentrowany Booster na bazie ceramidów, wygładza grube, niesforne i puszące się włosy, zwiększając ich gładkość i blask.

Nawet 48-godzinny efekt przeciwdziałający puszeniu****
Odczuwalnie gładsze włosy****

*vs. włosy niepoddane kuracji

** gdy jest stosowany w połączeniu z Szamponem i Maską Tribond do włosów cienkich lub grubych

*** gdy jest stosowany w połączeniu z Szamponem i Maską Tribond do włosów cienkich

****gdy jest stosowany w połączeniu z Szamponem i Maską Tribond do włosów grubych

W SALONIE

FIBRE CLINIX WYSOCE WYDAJNA PERSONALIZACJA Z SALONU

SPERSONALIZOWANA USŁUGA NATYCHMIASTOWEGO
PRZYWRÓCENIA WŁÓKIEN WŁOSÓW TWOICH KLIENTÓW
Z POWROTEM DO NIESKAZITELNEJ FORMY*

Opracowany z wykorzystaniem aktywnych składników inspirowanych produktami do pielęgnacji skóry, każdy Booster Fibre Clinix jest dedykowany różnorodnym potrzebom związanymi z włosami i powinien być stosowany razem z dopasowaną Maską Fibre Clinix Tribond.

JAK TO DZIAŁA:

1 OCZYŚĆ

Umyj włosy **Szamponem Fibre Clinix Tribond** i powtórz w razie potrzeby.

2 POŁĄCZ

Połącz jedną miarkę (25 g) **Maski Fibre Clinix Tribond** do włosów cienkich lub grubych z 5 pompkami (5 g) odpowiedniego **Boosteru Pielęgnującego Fibre Clinix**** lub 5 do 10 pompek (5-10 g) odpowiedniego **Boosteru Neutralizującego****.

3 NAŁÓŻ

Nakładaj sekcjami na długości i końce. Pozostaw na 5-10 minut. Dokładnie spłucz.



* biofizyczne testy czesania włosów średnio rozjaśnionych w porównaniu do włosów dziewczynych

**Połącz Maskę Fibre Clinix Tribond do cienkich włosów z Boosterem wybranym spośród jednej z następujących linii: Wzmacniającej, Nawilżającej, Chroniącej Kolor lub Zwiększającej Objętość.

**Połącz Maskę Fibre Clinix Tribond do grubych włosów z Boosterem wybranym spośród jednej z następujących linii: Wzmacniającej, Nawilżającej, Chroniącej Kolor lub Wygładzającej.

WIĘCEJ NIŻ JEDEN CEL I POTRZEBA

Klienci zazwyczaj mają wiele potrzeb związanych z włosami. Dzięki możliwości łączenia różnych, dedykowanych Boosterów, odpowiadających pierwszym lub wtórnym potrzebom, możesz zaspokoić wszystkie potrzeby w ramach jednej usługi.



JAK TO DZIAŁA:

1 OCZYŚĆ

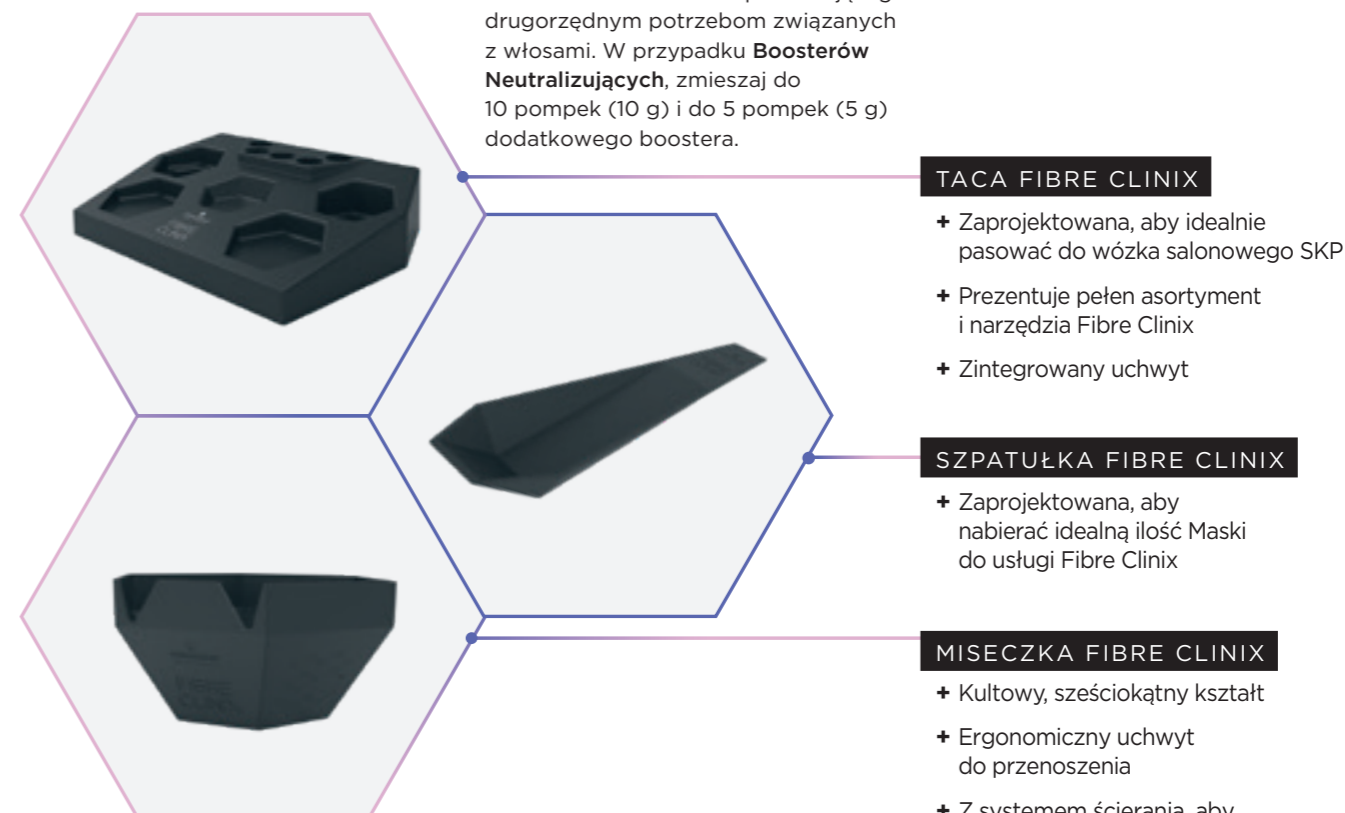
Umyj włosy **Szamponem Fibre Clinix Tribond** i powtórz w razie potrzeby.

2 POŁĄCZ

Połącz jedną miarkę (25 g) **maski Fibre Clinix Tribond** z 3 pompkami (3 g) **Boosteru Fibre Clinix** dostosowanego do podstawowych potrzeb i 2 pompkami (2 g) **dodatkowego Boosteru Fibre Clinix** odpowiadającego drugorzędny potrzebom związanym z włosami. W przypadku **Boosterów Neutralizujących**, zmieszaj do 10 pompek (10 g) i do 5 pompek (5 g) **dodatkowego boosteru**.

3 NAŁÓŻ

Nakładaj sekcjami na długości i końce lub na obszary blond i białe w przypadku **Boosterów Neutralizujących**. Pozostaw na 5-10 minut. Dokładnie spłucz.



TACA FIBRE CLINIX

- + Zaprojektowana, aby idealnie pasować do wózka salonowego SKP
- + Prezentuje pełen asortyment i narzędzia Fibre Clinix
- + Zintegrowany uchwyt

SZPATUŁKA FIBRE CLINIX

- + Zaprojektowana, aby nabierać idealną ilość Maski do usługi Fibre Clinix

MISECZKA FIBRE CLINIX

- + Kultowy, sześciokątny kształt
- + Ergonomiczny uchwyt do przenoszenia
- + Z systemem ścierania, aby bezproblemowo zebrać maskę ze szpatułki Fibre Clinix

*Można łączyć ze wszystkimi Boosterami Pielęgnującymi, z wyjątkiem Boosteru Zwiększającego Objętość. W przypadku tego połączenia żelowa konsystencja, która gwarantuje lekką formułę produktu Zwiększającego Objętość, wchodzi w interakcję z pigmentami produktu Neutralizującego, co powoduje powstanie nierównej tekstury i stwarza ryzyko nierównomiernego rozłożenia na włosach. W przypadku włosów cienkich, po usłudze neutralizacji Tribond należy zastosować spray Zwiększający Objętość.

FIBRE CLINIX WZMACNIAJĄCY

DO WŁOSÓW ZNISZCZONYCH I PODDANYCH NADMIERNYM ZABIEGOM

Formuły z technologią Triple Bonding & C21 i Niacynamidem wzmacniają i odżywiają włókna włosów, aby przedłużyć efekt usług fryzjerskich Fibre Clinix.

Do uszkodzenia włosów dochodzi, gdy ich struktura jest osłabiona na skutek licznych czynników, co powoduje, że włosy wyglądają niezdrowo. Można wyszczególnić trzy różne typy uszkodzeń:

GENEZA WŁOSA

- **Uszkodzenia środowiskowe** wywołane przez czynniki zewnętrzne, np. zanieczyszczenia, ekspozycja na słońce i zmiany temperatury. W przypadku zanieczyszczenia, małe cząsteczki przylegają do powierzchni włosów, uszkadzają ich łuskę i sprawiają, że włosy stają się matowe i trudne do ułożenia. Włosy stają się szorstkie i łatwo się płączą.
- **Uszkodzenia fizyczne.** Każde mycie, każde pociągnięcie grzebieniem i każde stylizowanie włosów z użyciem gorących narzędzi ma szkodliwy wpływ na włosy. Nawet jeśli jest on stosunkowo niewielki, to szczególnie w przypadku długich włosów, jest wielokrotnie powtarzany. Puszenie i łamliwość mogą wystąpić nawet na włosach, które nie zostały poddane zabiegom chemicznym.
- **Uszkodzenia chemiczne** spowodowane farbowaniem, rozjaśnianiem, trwałą i prostowaniem włosów mogą zerwać wiązania dwusiarczkowe. Nadmierne narażenie włosów na zbyt wiele zabiegów powoduje ich poważne uszkodzenia, np. krawędzie łusek włosa stają się nieregularne i w wewnętrznej strukturze włosów pojawiają się pęknięcia, co w rezultacie powoduje, że włókna włosów stają się sztywne, wrażliwsze i podatne na złamania. Takie włosy wymagają intensywnej pielęgnacji regenerującej, aby odbudować ich włókna.

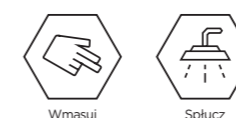
DIAGNOZA FRYZJERA

- Powierzchnia włosów jest szorstka i trudno się rozczesuje
- Włosy wchłaniają dużo wody, a czas ich suszenia może być dłuższy
- Mokre włosy są gąbczaste i miękkie
- Po wyschnięciu włosy stają się kruche i sztywne
- Włosy często mają rozdwojone końce



Szampon Wzmacniający

JAK STOSOWAĆ:



KORZYŚCI

- + Delikatnie myje zniszczone włosy i przygotowuje je do dalszej pielęgnacji
- + Odbudowuje, wzmacnia i rewitalizuje włókna włosów
- + Nadaje połysk i wygładza powierzchnię włosów



Odżywka Wzmacniająca

JAK STOSOWAĆ:



KORZYŚCI

- + Pomaga zrekonstruować włókna włosów
- + Ułatwia rozczesywanie włosów i poprawia ich układanie
- + Wygładza i uszczelnia powierzchnię włosów
- + Poprawia sprężystość i połysk



Wielofunkcyjny Lotion Wzmacniający

JAK STOSOWAĆ:



KORZYŚCI

- + Błyskawicznie regeneruje włosy na całej długości
- + Poprawia wytrzymałość włosów na działanie gorącego powietrza podczas ich suszenia, które powoduje, że włosy stają się porowate i mają skłonność do puszenia się
- + Pozostawia włosy miękkie i lśniące
- + Różne sposoby stosowania:
 1. Nakładaj na mokre włosy, splucz po 5 minutach.
 2. Wmasuj w osuszone ręcznikiem włosy. Nie splukuj.
 3. Nałóż niewielką ilość na suche włosy. Nie splukuj.



Maska Wzmacniająca

JAK STOSOWAĆ:



KORZYŚCI

- + Głęboko wnika w strukturę włosów i odbudowuje uszkodzone obszary
- + Intensywnie odżywia włosy zniszczone i poddane nadmiernym zabiegom
- + Zapewnia siłę, elastyczność i blask
- + Pomaga zapobiegać łamaniu się włosów
- + Zmieszaj z dowolnym Boosterem Fibre Clinix, aby zaspokoić wtórne potrzeby związane z włosami



Booster Wzmacniający

JAK STOSOWAĆ:



KORZYŚCI

- + Uzupełnia porowatą strukturę włosa
- + Wypełnia ubytki i spaja porowate włosy
- + Poprawia elastyczność, łatwość układania i zwiększa połysk
- + Personalizuje oraz intensyfikuje działanie Masek Fibre Clinix

DO
90%
MNIJSZA
ŁAMLIWOŚĆ*

FIBRE CLINIX CHRONIĄCY KOLOR

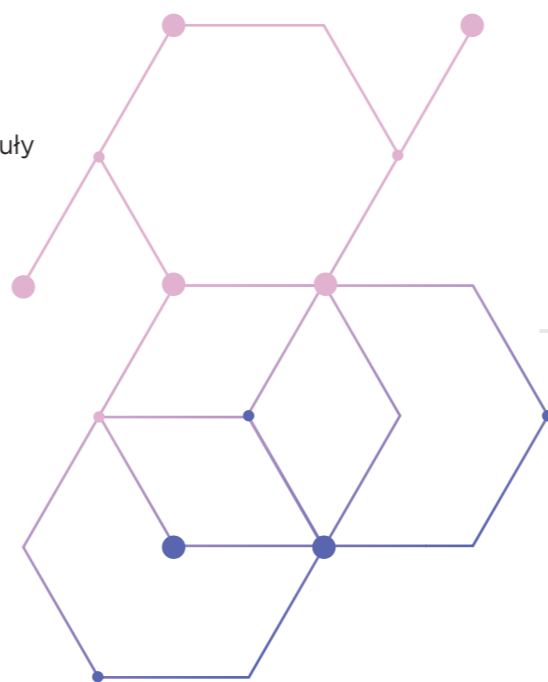
DO WŁOSÓW FARBOWANYCH

Formuły z technologią Triple Bonding & C21 i AHA, dla długotrwałego koloru, aby przedłużyć efekt usług fryzjerskich Fibre Clinix. Pozwala utrzymać kolor z salonu w 90 proc.*

*w połączeniu z Maską Fibre Clinix Chroniącą Kolor

GENEZA WŁOSÓW

Kolor włosów jest tak indywidualny, jak kobiety i mężczyźni, którzy go noszą. Właśnie dlatego personalizowana ochrona koloru jest niezwykle ważna. Należy zadbać o molekuły koloru we włóknach, a tym samym o keratynową strukturę włosa. Dzięki temu włosy nabierają zdrowego wyglądu i blasku, a efekty koloryzacji zostają przedłużone.



Odżywka Chroniąca Kolor

JAK STOSOWAĆ:



KORZYŚCI

- + Zabezpiecza i przedłuża efekty koloryzacji
- + Ułatwia rozczesywanie
- + Zachowuje blask i podtrzymuje kolor
- + Wygładza włosy



Odżywka w Sprayu Chroniąca Kolor

JAK STOSOWAĆ:



KORZYŚCI

- + Chroni przed blaknięciem, zmianami i utratą koloru
- + Pomaga chronić przed uszkodzeniami podczas suszenia
- + Poprawia kondycję i utrzymanie koloru



Maska Chroniąca Kolor

JAK STOSOWAĆ:



KORZYŚCI

- + Wzmacnia strukturę włosa i chroni kolor
- + Zapewnia ochronę koloru dla długotrwałego efektu koloryzacji, przeciwdziałając blaknięciu koloru
- + Zapewnia dogłębną pielęgnację i dodaje pięknego blasku
- + Można ją łączyć ze wszystkimi Boosterami Fibre Clinix, by zaspokoić wtórne potrzeby związane z włosami



Szampon Chroniący Kolor

JAK STOSOWAĆ:



KORZYŚCI

- + Delikatnie wypłukuje pozostałości wpływające na utratę koloru i przygotowuje włosy do procesu pielęgnacji
- + Zabezpiecza i przedłuża trwałość koloru
- + Nadaje gładką teksturę i blask



Booster Chroniący Kolor

JAK STOSOWAĆ:



KORZYŚCI

- + Chroni włosy poddane zabiegom koloryzacji
- + Wypełnia ubytki i spaja porowate włosy
- + Zwiększa gładkość, elastyczność i połysk włosów
- + Personalizuje i intensyfikuje efekt zabiegów z użyciem maski Fibre Clinix

DO
90%
UTRZYMANIE
KOLORU*



NOWOŚĆ Szampon Fioletowy

JAK STOSOWAĆ:



KORZYŚCI

- + Delikatnie oczyszcza i odświeża rozjaśniane i białe włosy
- + Natychmiast pomaga zneutralizować miedziany odcień i przeciwdziała niepożądanym ciepłym, żółtym podtonom, nadając blask chłodnym odcieniom
- + Wygładza włosy, jednocześnie ponownie łącząc wewnętrzne wiązania włosów



NOWOŚĆ Mgiełka Termochronna Chroniąca Kolor

JAK STOSOWAĆ:



KORZYŚCI

- + Wzmacnia wyrazistość koloru i pomaga go utrwalić, dzięki do 90% retencji pigmentu
- + Chroni podczas stylizowania z wykorzystaniem gorących narzędzi, pomaga ograniczyć łamliwość i redukuje rozdawanie się końcówek nawet do 94%*.
- + Sprawia, że włosy są o 90% bardziej lśniące*.

*w porównaniu z włosami niepoddawany zabiegom.

PRZYCZYNY BLAKNIĘCIA KOLORU



1. Woda i środki powierzchniowo czynne:

Głównymi czynnikami powodującym blaknięcie kolorów są woda i środki powierzchniowo czynne. Włosy są higroskopijne, co oznacza, że pochłaniają wilgoć z otoczenia. W czasie mycia włosy wchłaniają dużo wody, a ich średnica wzrasta, co może prowadzić do utraty cząsteczek koloru.

2. Osady środowiskowe i jony metali:

Zdrowe włosy zachowują kolor dzięki nienaruszonej osłonce. Wszelkie uszkodzenia, powstałe zarówno na skutek działania promieni słonecznych (promieniowanie UV), chloru, słonej wody lub ciepła przyspieszają blaknięcie kolorów. Ponadto cząsteczki miedzi z twardej wody mogą tworzyć wolne rodniki, które mogą uszkadzać osłonkę podczas oksydacji w procesie koloryzacji. Te wolne rodniki wpływają na retencję koloru we włosie, oddziałując z molekułami pigmentu i wpływając na stabilność barwników.

EFEKT NEUTRALIZACJI

Koło barw obejmuje pełne spektrum odcieni i pozwala zobaczyć, jak kolory dzielą się na ciepłe i chłodne.

Kolory chłodniejsze (zielony, niebieski, fioletowy) znajdują się po lewej stronie, **a cieplejsze** (żółty, pomarańczowy, czerwony) po prawej. Każdy kolor ma swój kolor uzupełniający lub przeciwny - na przykład **POMARAŃCZOWY** jest kolorem uzupełniającym dla **NIEBIESKIEGO**.

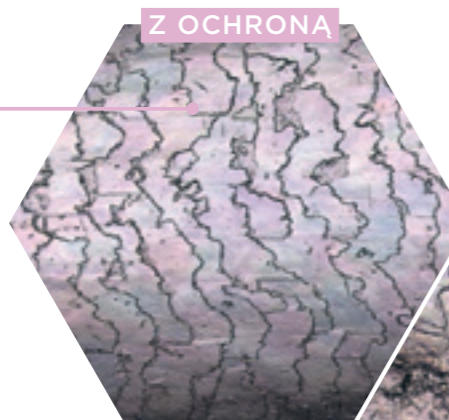
Jeśli zmieszasz dwa uzupełniające się kolory w proporcji 1:1, zniwelują się one wzajemnie. Fioletowe pigmenty przeciwdziałają żółtym podtonom na włosach jasnych blond i rozjaśnianych, a niebieskie - pomarańczowym podtonom na włosach średnich i jasnych blond.



OCHRONA TERMICZNA WŁOSÓW FARBOWANYCH

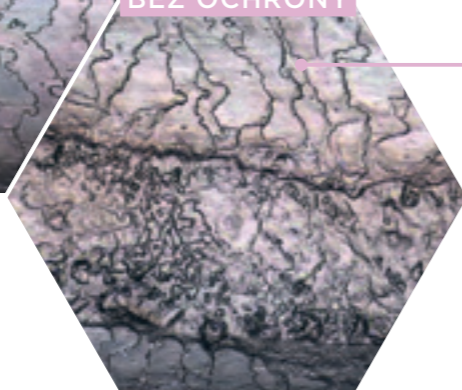
Z OCHRONĄ

Włosy farbowane chronione Mgiełką Termoochronną przed stylizacją na gorąco: niewielkie lub żadne uszkodzenie osłonki. Zwiększony połysk.



BEZ OCHRONY

Włosy farbowane po stylizacji na gorąco bez ochrony: silne częściowe uszkodzenie osłonki, zwiększone ryzyko łamliwości i rozdawiania końcówek. Zmniejszony połysk.



PIGMENTY NEUTRALIZUJĄCE

Każda formuła zawiera starannie dobraną mieszankę fioletowych i niebieskich pigmentów, aby zapewnić pożądany efekt neutralizacji.

NEUTRALIZACJA OPIERA SIĘ NA KOLORACH KOMPLEMENTARNYCH

przed

po



NOWA WYRAZISTOŚĆ. PERSONALIZOWANA USŁUGA NEUTRALIZACJI

FIBRE CLINIX NAWILŻAJĄCY

DO WŁOSÓW SUCHYCH I ŁAMLIWYCH

Formuły z Technologią Triple Bonding & C21 oraz Skwalenem równoważą poziom nawilżenia i pomagają poprawić elastyczność włosów w celu przedłużenia efektów z salonu z użyciem Fibre Clinix.

GENEZA WŁOSÓW

Zrównoważony poziom nawilżenia włosów jest podstawą ich zdrowego wyglądu i elastyczności. Dodatkowo określa inne atrybuty włosów, takie jak tekstura czy ich łatwość układania. Niemniej jednak, nawilżenie włosów w znacznym stopniu zależy od różnorodnych czynników.

Włosy są higroskopijne co oznacza, że chłoną i tracą wodę poprzez wilgotność powietrza. Waga wody związanej z włosem waha się pomiędzy ok. 10 proc. (w klimacie pustynnym, centralnym suchym klimacie), a 30 proc. (w lasach deszczowych, mgłę czy saunie).

Woda z włosów paruje nie tylko z ich zewnętrznej powierzchni, ale również częściowo z wewnątrz, np. podczas suszenia, ekspozycji na słońce czy niskiej wilgotności. To znacząco obniża nawilżenie włosów. Włosy tracą wówczas elastyczność, dodatkowo stając się szorstkie i suche.

JAKIE SĄ POWODY NIEWYSTARCZAJĄCEGO NAWILŻENIA?

Suche włosy mogą być przyczyną suchej skóry głowy. Niedoczynność gruczołu łojowego ma wpływ na brak ochronnych lipidów i tendencję włosów do przesuszania się. Podczas wzrostu włos traci naturalne lipidy, które przestają ochraniać proteinowe struktury włosów. Gdy raz straci się ochronne lipidy, ciężko odzyskać nawilżenie włosów.

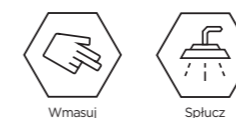
DIAGNOZA FRYZJERA

- Struktura włosów nie jest uszkodzona, ale sprawia uczucie suchej z powodu działania zewnętrznych i wewnętrznych czynników
- Szorstka struktura, brak wygładzenia
- Włosy są mało elastyczne oraz są ciężkie do ujarzżenia
- Często problem dotyka szczególnie gęstych lub naturalnie kręconych włosów
- Długie włosy na przestrzeni czasu tracą lipidy i zauważalnie przesuszają się na długości i końcach



Szampon Nawilżający

JAK STOSOWAĆ:



KORZYŚCI

- + Delikatnie oczyszcza suche włosy i przygotowuje je do dalszej pielęgnacji
- + Przywraca poziom nawilżenia i ułatwia układanie włosów
- + Ultralekka formuła nie obciąża włosów



Odżywka Nawilżająca

JAK STOSOWAĆ:



KORZYŚCI

- + Poprawia łatwość układania włosów oraz ich elastyczność
- + Nawilża włosy i chroni przed przesuszeniem
- + Zapewnia miękkość, sprężystość i blask włosów



Odżywka Nawilżająca w Sprayu

JAK STOSOWAĆ:



KORZYŚCI

- + Natychmiastowy nieobciążający efekt nawilżenia, aby chronić włosy przed przesuszeniem
- + Dodaje miękkości i ujarzżenia
- + Poprawia elastyczność i przeciwdziała elektryzowaniu się włosów
- + Dwufazowa formuła: wstrząśnij przed użyciem



Maska Nawilżająca

JAK STOSOWAĆ:



KORZYŚCI

- + Przywraca poziom nawilżenia
- + Ujarzżenia i poprawia elastyczność
- + Połącz z dowolnym Boosterem Fibre Clinix, by zaspokoić wtórne potrzeby związane z włosami



Booster Nawilżający

JAK STOSOWAĆ:



KORZYŚCI

- + Przywraca poziom nawilżenia i poprawia elastyczność
- + Wypełnia ubytki i spaja porowate włosy
- + Personalizuje i intensyfikuje efekt zabiegów z użyciem Masek Fibre Clinix



W DOMU

FIBRE CLINIX ZWIĘKSZAJĄCY OBJĘTOŚĆ

DO WŁOSÓW CIENKICH I OSŁABIONYCH

Technologie Triple Bonding & C21 z Phytokine zapewniają efekt ultralekkich i pełnych objętości włosów, wydłużając rezultat salonowych zabiegów Fibre Clinix.

GENEZA WŁOSÓW

Średnica włosa waha się pomiędzy 0,05 mm, a 0,12 mm. Im mniejsza średnica tym delikatniejsze włosy, które szybciej ulegają zniszczeniu z uwagi na zredukowaną treść włosa.

W związku z niewielką sprężystością cienkich włosów, wszelkie chemiczne i mechaniczne zabiegi stylizacyjne muszą być wykonywane z należytą starannością. Pierwszą potrzebą związaną z cienkimi włosami jest zwiększenie siły i ustabilizowanie struktury włosów. Idealnie byłoby otrzymać te efekty dzięki ultralekkim formułom, które zapewnią odżywienie włosów bez ich obciążania.

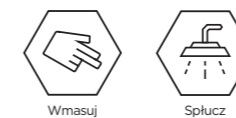
DIAGNOZA FRYZJERA

- Włosy oklapłe u nasady
- Brak objętości i elastyczności
- Włosy są wrażliwe i wyglądają na zwiotczałe
- Włosy elektryzują się, a stylizacje utrzymują się bardzo krótko



Szampon Zwiększający Objętość

JAK STOSOWAĆ:



KORZYŚCI

- + Delikatnie oczyszcza cienkie włosy i przygotowuje je do zabiegów pielęgnacyjnych
- + Poprawia kształt i siłę włosów
- + Rewitalizuje włosy i chroni je przed elektryzowaniem się



Odżywka Zwiększająca Objętość

JAK STOSOWAĆ:



KORZYŚCI

- + Ułatwia rozczesywanie i układanie włosów
- + Poprawia długotrwałą objętość, teksturę i siłę
- + Ultralekka formuła zapewnia efekt pełnych objętości włosów



Spray Zwiększający Objętość

JAK STOSOWAĆ:



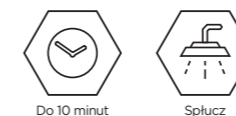
KORZYŚCI

- + Poprawia siłę i objętość bez obciążania włosów
- + Zwiększa gładkość i blask
- + Stabilizuje i kontroluje włosy przed elektryzowaniem się
- + Chroni przed uszkodzeniami podczas suszenia



Maska Zwiększająca Objętość

JAK STOSOWAĆ:



KORZYŚCI

- + Wzmacniająca, lekka pielęgnacja dla widocznej poprawy objętości i ujarznienia włosów
- + Udoskonala kształt, zapewniając efekt pełnych objętości fryzur
- + Zwiększa gładkość i blask bez obciążenia włosów
- + Połącz z dowolnym Boosterem Fibre Clinix, by zaspokoić wtórne potrzeby włosów



Booster Zwiększający Objętość

JAK STOSOWAĆ:



KORZYŚCI

- + Poprawia kondycję i sprężystość włosów
- + Wypełnia ubytki i spaja porowate włosy
- + Nie obciąża
- + Personalizuje oraz intensyfikuje działanie Masek Fibre Clinix

DO
48h
EFEKT
TEKSTURYZACJI*

*w połączeniu z Maską Nawilżającą Fibre Clinix

FIBRE CLINIX WYGŁADZAJĄCY

DO WŁOSÓW SZORSTKICH, PUSZĄCYCH SIĘ I TRUDNYCH DO UKŁADANIA

Technologie Triple Bonding & C21 z Ceramidami w widoczny sposób wygładzają strukturę i powierzchnię włosów, sprawiając że są bardziej podatne na układanie.



GENEZA WŁOSÓW

Grube, gęste lub bardzo szorstkie włosy charakteryzują się profilem o nieregularnym przekroju i są trudne do ułożenia. Podstawowa kondycja włosów jest w znacznym stopniu określona poprzez ich charakter. Natomiast sama kondycja struktury włosów może różnić się na długościach. W związku z nieprzewidywalną naturą tekstury włosów, mogą być one mało elastyczne i ciężkie do ujarznienia. Włókna włosów rosną w różnych kierunkach i mają skłonność do płątania się. Ten rodzaj niesfornych włosów ma tendencje do puszenia się i stwarzania problemów z układaniem.

DIAGNOZA FRYZJERA

- Włosy reagują na wysoką wilgotność, ich stan pogarsza się
- Grube, naturalne loki, które potrzebują ochrony przed puszeniem się
- Klienci ze sprężystymi lokami bardziej preferują wygładzenie, niż zwiększenie tekstury włosów
- Kręconym włosom brakuje blasku i są szorstkie
- Proste, gęste włosy są szorstkie, suche i ciężkie do ułożenia



Szampon Wygładzający

JAK STOSOWAĆ:



Wmasuj

Splucz

KORZYŚCI

- + Delikatnie oczyszcza szorstkie, puszące się włosy i przygotowuje je do zabiegów pielęgnacyjnych
- + Natychmiastowo kondycjonuje włosy
- + Wygładza powierzchnię włosa i pomaga chronić je przed elektryzowaniem się



Odżywka Wygładzająca

JAK STOSOWAĆ:



2 minuty

Splucz

KORZYŚCI

- + Wygładza włosy i zapobiega ich puszeniu się
- + Natychmiastowo ułatwia rozczesywanie i kondycjonuje włosy
- + Dodaje intensywnego blasku



Spray Wygładzający

JAK STOSOWAĆ:



Wmasuj

Pozostaw

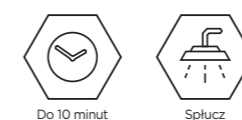
KORZYŚCI

- + Wygładza włosy i zapobiega ich puszeniu się
- + Przyspiesza suszenie
- + Chroni przed wysoką temperaturą i uszkodzeniami mechanicznymi
- + Zapewnia natychmiastowe wygładzenie i połysk



Maska Wygładzająca

JAK STOSOWAĆ:



Do 10 minut

Splucz

KORZYŚCI

- + Intensywnie odżywia włosy
- + Wizualnie wygładza strukturę włosów i zapobiega ich puszeniu się
- + Można ją łączyć ze wszystkimi Boosterami Fibre Clinix, by odpowiedzieć na wtórne potrzeby związane z włosami



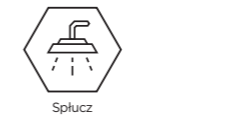
Booster Wygładzający

JAK STOSOWAĆ:



Połącz z Maską

Do 10 minut



Splucz

KORZYŚCI

- + Pomaga ujarzmić włosy
- + Wygładza włosy i zapobiega ich puszeniu się
- + Wypełnia ubytki i spaja porowate włosy
- + Personalizuje oraz intensyfikuje działanie Masek Fibre Clinix



W DOMU

WZMACNIAJ LOJALNOŚĆ KLIENTA DZIĘKI SPECJALNIE OPRACOWANEMU SYSTEMOWI PIELĘGNACJI DOMOWEJ FIBRE CLINIX

POLECAJ KLIENTOM SYSTEM DOMOWEJ PIELĘGNACJI WŁOSÓW
FIBRE CLINIX ZGODNIE Z INDYWIDUALNYMI POTRZEBAMI,
ABY UTRZYMAĆ I PRZEDŁUŻYĆ EFEKTY ZABIEGÓW SALONOWYCH.

JAK TO DZIAŁA:

1 OCZYŚĆ

Umyj włosy Szamponem
Fibre Clinix

2 POŁĄCZ I NAŁÓŻ

Odmierz szpatułką odpowiednią
ilość Maski Fibre Clinix i połącz
z 3-5 pompkami Boostera
Fibre Clinix.

3 SPŁUCZ

Dokładnie spłucz
po 5-10 minutach.



ZAPLANUJ WYSOCE SPERSONALIZOWANY SCHEMAT PIELĘGNACJI,
WYBIERAJĄC PRODUKTY Z RÓŻNYCH SERII FIBRE CLINIX ZGODNIE
Z PODSTAWOWYMI I WTÓRNYMI POTRZEBAMI WŁOSÓW TWOJEGO
KLIENTA.

KILKA PRZYKŁADÓW

PODSTAWOWE POTRZEBY

Włosy nie były poddawane
zabiegom, są długie
i przesuszone na końcach

+

WTÓRNE POTRZEBY

Włosy są cienkie,
klient chciałby
je wzmocnić i nadać
im pełnię

➤

REKOMENDOWANY PRODUKT



SZAMPON
NAWILŻAJĄCY

MASKA
NAWILŻAJĄCA

BOOSTER
ZWIĘKSZAJĄCY
OBJĘTOŚĆ

Włosy są farbowane
i należy zachować
intensywność koloru

+

Włosy mają tendencję
do przesuszania się

➤



SZAMPON
CHRONIĄCY
KOLOR

MASKA
CHRONIĄCA
KOLOR

BOOSTER
NAWILŻAJĄCY

Włosy blond, rozjaśniane
lub białe, wymagają
utrzymania nieskazitelnie
chłodnego tonu

+

Włosy obciążone
i uszkodzone po
zabiegach chemicznych

➤



FIOLETOWY
SZAMPON
CHRONIĄCY
KOLOR

MGIEŁKA
TERMOOCHRONNA

LUB
WIELOFUNKCYJNY
LOTION
WZMACNIAJĄCY



WWW.SCHWARZKOPFFPRO.COM

