

# PRZEWODNIK TECHNICZNY



Schwarzkopf  
PROFESSIONAL



**FOR EVERY YOU.**





# PRZENIEŚ SWOJĄ OFERTĘ USŁUG KOLORYZACJI NA WYŻSZY POZIOM

Usługi koloryzacji mają kluczowe znaczenie dla salonów, ponieważ nie tylko przyciągają szeroką rzeszę klientów i zwiększają ich lojalność, ale także wspomagają rozwój biznesu, zachęcając klientów do ponownych wizyt i stwarzając nowe możliwości rynkowe.

W tym przewodniku Schwarzkopf Professional przedstawiamy i rozszyfrowujemy trzy istotne i bardzo pożądane usługi dla włosów blond, włosów kręconych i białych, które pomogą Ci rozwinąć działalność i być na bieżąco z trendami. Znajdziesz tu również bardzo cenioną usługę kreatywną dla tych klientów, którzy pragną odważniejszych stylizacji i chcą rzucić wyzwanie status quo.

Nasze kompleksowe portfolio produktów do koloryzacji dostarcza wszystkich narzędzi, których potrzebujesz, aby stać się kolorystą, jakim pragniesz być.







# STYLIZACJE OD SCHWARZKOPFPRO GŁÓWNE USŁUGI

Schwarzkopf Professional połączył siły z utalentowanymi artystami z całego świata, aby udostępnić swoje charakterystyczne usługi i techniki - od stylizacji stworzonych z myślą o typowych klientach salonu po odważne, kreatywne stylizacje. Naszą misją jest wzmacnianie pozycji artystów na całym świecie, celebrowanie różnorodnych umiejętności i wiedzy specjalistycznej, przy jednoczesnym inspirowaniu kreatywności i innowacyjności.



## CONTRAST BLONDE

Usługa Contrast Blonde jest przeznaczona dla osób poszukujących odważnej i modnej stylizacji swobodnie łączącej żywe, przypominające wstążki pasemka z głębokimi, bogatymi odcieniami bazowymi.

## CURLY POP

Usługa Curly Pop podkreśla naturalną teksturę włosów klientki, nadając jej głębię i wielowymiarowość poprzez dodanie bogatych, wielowymiarowych pasemek przy jednoczesnym zachowaniu wzoru ich skrętu.



## EMBRACE GREY

Zaakceptuj i podkreśl naturalne siwe włosy swoich klientek, oferując elegancką i prostą w utrzymaniu stylizację dzięki usłudze Embrace Grey.

# POZNAJ NASZYCH TWÓRCÓW



PATRICIA NICOLE  
@paintedhair



SHY + FLO  
@shyandflo



BRENDNETTA ASHLEY  
@edgybgirl

## WSPIERAMY ARTYSTÓW NA CAŁYM ŚWIECIE



NICK IRWIN  
@nickirwinhair



JAVIER DIAZ  
@javierdiaz\_hairstyle



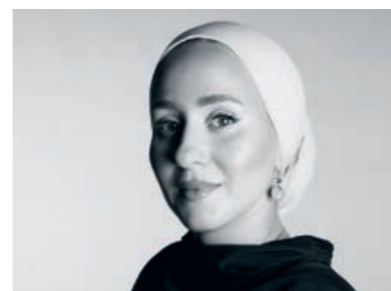
LISA FARRALL  
@lisafarrall



JACK MARTIN  
@jackmartincolourist



TONY TSAI  
@tonytony1226



REEMA JABER  
@hairbyreema



LESLEY JENNISON  
@lesleyjennison



# CONTRAST BLONDE



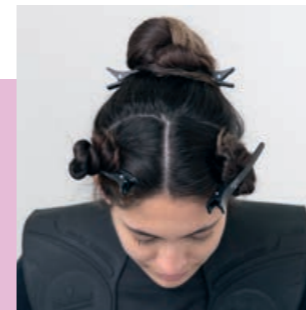
Zastosowałam technikę „ribbon lights” (wstążkowych pasemek) wykorzystującą takie rozmieszczenie folii, które ma naśladować malowanie włosów. Użyłam nowych odcieni IGORA VIBRANCE, aby wzmocnić, zrównoważyć i zneutralizować efekt końcowy.



Autorka koloryzacji  
PATRICIA NICOLE



PRZED



**KROK 01:**  
Wydziel na włosach sekcję w kształcie litery T.



**KROK 03:**  
Weź poziome pasma w połowie czubka głowy i powtórz technikę tapirowania i aplikacji.



**KROK 05:**  
TONOWANIE: Wydziel na włosach sekcję w kształcie litery T, a następnie dziel włosy poziomo na sekcje, zaczynając od tyłu i nakładaj kolor nr. 1 techniką „root tap” na odrost, korzystając z pędzla i miseczki.

## JAK STWORZYĆ STYLIZACJĘ



### UŻYTE KOLORY

**WSTĘPNE ROZJAŚNIANIE:**  
BLONDME Rozjaśniacz Premium 9+ + BLONDME Deweloper Premium 6% | 20 Vol. (1:1.5)

**KOLOR 1 (włosy u nasady):** IGORA VIBRANCE 5-0 + IGORA VIBRANCE Emulsja Aktywująca 4% | 13 Vol. (1:1)

**lub jeśli wymagane jest pokrycie włosów białych:** IGORA ROYAL 5-0 + Deweloper Olejowy IGORA ROYAL 6% | 20 Vol. (1:1)

**KOLOR 2 (włosy na długości i końcach):** IGORA VIBRANCE 9.5-24 + IGORA VIBRANCE Emulsja Aktywująca 4% (1:1)

Autor Stylizacji  
JAVIER DIAZ

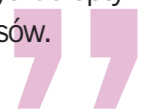


OSIS+ The Sparkler

SESSION LABEL The Flexible

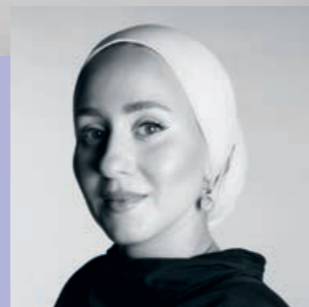
### WSKAZÓWKA DOTYCZĄCA STYLIZACJI

Schwarzkopf Professional posiada bardzo szeroką gamę produktów do stylizacji, w której można znaleźć odpowiedni produkt do każdego rodzaju włosów i każdego wykończenia tekstury. Zdecydowanie ułatwia pracę i pomaga uzyskać optymalne rezultaty stylizacji włosów.





# CURLY POP

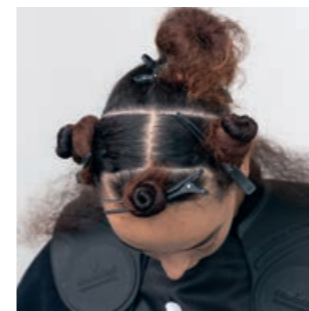


Autorka stylizacji  
**REEMA JABER**

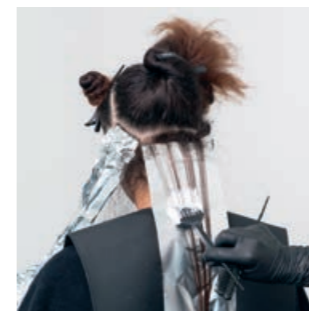
Używam folii do stworzenia efektu wielowymiarowości włosów teksturyzowanych. Strategicznie zastosowałam trzy uzupełniające się formuły, nakładając je warstwami, aby wzmocnić naturalną teksturę i stworzyć wielowymiarowy efekt. Subtelne zmiany odcienia odzwierciedlają połysk i definicję, zapewniając piękny, jednolity i wyrafinowany efekt końcowy.



PRZED



**KROK 01:** Zrób przedziałek po środku i oddziel tylną sekcję od czubka głowy do uszu. Następnie wydziel partię grzywki.



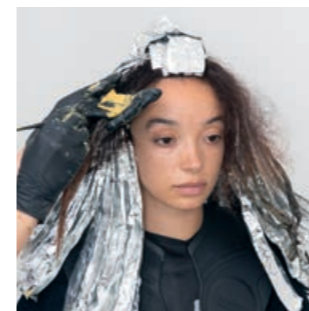
**KROK 02:** Zaczynając od tylnej linii włosów, weź pasmo włosów i luźno przeplataj włosy. Delikatnie natapiruj włosy w kierunku nasady i nałóż wybrany rozjaśniacz na włosy na folii.



**KROK 03:** Kontynuuj tę samą technikę, stosując naprzemiennie rozjaśniacz wstępny i kolor nr. 1. Dokończ aplikację po bokach i na grzywkę.



**KROK 04:** Kontynuuj pracę w górę i w poziomie, stosując tę samą technikę.



**KROK 05:** Nałóż kolor nr. 2 pomiędzy foliami na jaśniejsze partie włosów. Pozostaw go na włosach przez maks. 45 minut, a następnie zastosuj pielęgnację po rozjaśnianiu.



**KROK 06:** TONOWANIE: Wydziel na włosach sekcję w kształcie litery T i nałóż kolor nr. 3 na duży obszar u nasady za pomocą pędzla i mieszeczki, aby uzyskać efekt ciemniejszych włosów u nasady tzw. shadow root.



**KROK 07:** Nałóż kolor nr. 4 na długości włosów i końce za pomocą aplikatora w butelce. Pozostaw na włosach przez maks. 20 minut, a następnie wykonaj wybrany zabieg pielęgnacyjny po koloracji.

## JAK STWORZYĆ STYLIZACJĘ

### PROFESJONALNA WSKAZÓWKA:

Jeśli pragniemy uzyskać bardziej intensywny kolor, należy użyć IGORA ROYAL zamiast IGORA ZERO AMM



### UŻYTE KOLORY

**WSTĘPNE ROZJAŚNIANIE:** BLONDME Rozjaśniacz Premium 9+ + BLONDME Deweloper Premium 2% | 7 Vol. (1:1.5)

**KOLOR 1 (Lift & Colour):** IGORA ROYAL Fashion Lights L-44 + Deweloper Olejowy IGORA ROYAL 6% | 20 Vol. (1:1)\*

**KOLOR 2:** IGORA ZERO AMM 5-0 + IGORA ZERO AMM 5-5 (1:1) + Deweloper Olejowy IGORA ROYAL 3% | 10 Vol. (1:1)

**KOLOR 3 (Shadow Root):** IGORA VIBRANCE 4-46 + IGORA VIBRANCE Emulsja Aktywująca 1.9% | 6 Vol. (1:1)

**KOLOR 4 (Na długości):** IGORA VIBRANCE 7-77 + IGORA VIBRANCE 7-55 (1:1) + IGORA VIBRANCE Emulsja Aktywująca 1.9% | 6 Vol. (1:1)

### WSKAZÓWKA DOTYCZĄCA STYLIZACJI

Do stylizacji użyłam OSiS Bounty Balm jako bazy zapewniającej nawilżenie i poślizg, a następnie OSiS Tipsy Twirl w celu utrwalenia.

OSiS+ Tipsy Twirl



\*Gama IGORA ROYAL Fashion Lights jest przeznaczona do stosowania z 12% | 40 Vol. w celu uzyskania do 5 poziomów rozjaśnienia na włosach naturalnych lub farbowanych. Niższe stężenie rozjaśniacza pozwoli uzyskać słabsze rozjaśnienie.



# JAK STWORZYĆ STYLIZACJĘ



## UŻYTE KOLORY

**WSTĘPNE ROZJAŚNIANIE:** BLONDME Rozjaśniacz Glinkowy + BLONDME Deweloper Premium 6% | 20 Vol. (1:1.5)

**KOLOR:** IGORA VIBRANCE 8-46 + 9-1 (1:1) + IGORA VIBRANCE Emulsja Aktywująca 4% | 13 Vol. (1:1)

Autorka stylizacji  
**BRENDNETTA ASHLEY**



PRZED



**KROK 01:** Podziel włosy na 5 równych części od czubka głowy. Następnie podziel włosy z tyłu poziomo od ucha do ucha.



**KROK 02:** Używając techniki z wolnej ręki, ręcznie wybierz pasma wielkości skręconego pukla i nałóż wybrany rozjaśniacz przy pomocy deseczki.



**KROK 03:** Kontynuuj w ten sam sposób wokół 4 pozostałych sekcji. Pozostaw na włosach przez maks. 45 minut. Następnie wykonaj usługę po rozjaśnianiu.



**KROK 04:** TONOWANIE: Podziel włosy na 4 części, a następnie nałóż toner za pomocą pędzla i miseczki poziomo na wstępnie rozjaśnione włosy. Pozostaw na włosach przez maks. 20 minut, a następnie wykonaj wybrany zabieg pielęgnacyjny po koloryzacji.



## WSKAZÓWKA DOTYCZĄCA STYLIZACJI

Użyłam balsamu OSiS Bounty Balm, aby uzyskać definicję. Następnie dodałam piankę The Mousse od Session Label, aby uzyskać nieco więcej tego naprawdę ładnie zdefiniowanego wzoru skrętu.



Unikalne rozmieszczenie kolorów zapewnia naturalny połysk, który wtapia się we włosy w miarę ich wzrostu. Jest subtelny, ale doskonale uzupełnia naturalny kolor włosów.





# EMBRACE GREY



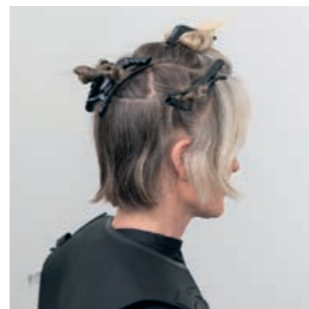
Autor Koloryzacji  
JACK MARTIN



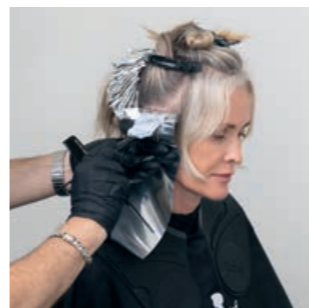
Takie podejście zapewniło płynne połączenie włosów naturalnych i farbowanych, tworząc harmonijne przejście.



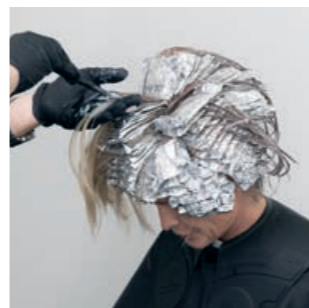
PRZED



**KROK 01:**  
Wydziel sekcję w kształcie podkowy, a następnie wyizoluj większy procent białych włosów wokół linii włosów. Weź poziomą sekcję od szczytu kości potylicznej i wydziel ją od ucha do ucha.



**KROK 03:**  
Powtórz tę samą technikę po obu stronach.

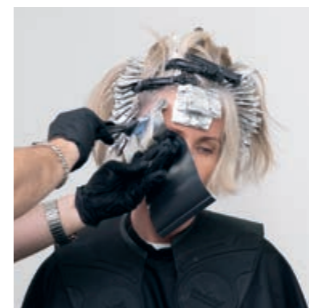


**KROK 05:**  
Nałóż kolor nr. 1 na poprzednie jasne pasemka lub kolor dopasowany do naturalnego koloru bazowego, między foliami. Pozostaw rozjaśniacz na włosach przez maks. 45 minut, a farbę przez maks. 30 minut. Następnie zastosuj pielęgnację po rozjaśnianiu.

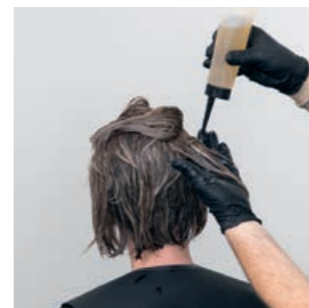
## JAK STWORZYĆ STYLIZACJĘ



**KROK 02:**  
Odtwórz wzór białych włosów za pomocą średniej wielkości pasm babylight. Nałóż wybrany rozjaśniacz na wcześniej farbowane włosy w foliach\*. Powtórz czynność z foliami umieszczonymi jedna obok drugiej.



**KROK 04:**  
Pracując na sekcjach z większym odsetkiem białych włosów należy użyć dewelopera o niższej mocy.



**KROK 06:**  
Nałóż kolor nr. 2 na wstępnie rozjaśnione obszary. Pozostaw na włosach do 20 minut. Następnie wykonaj wybrany zabieg pielęgnacyjny po koloryzacji.



### UŻYTE KOLORY

#### WSTĘPNE ROZJAŚNIANIE:

**1. Nakładane na włosy farbowane**  
BLONDME Rozjaśniacz Premium 9+  
+ BLONDME Deweloper Premium 6% | 20 Vol. (1:1.5)

**2. Nakładane na włosy białe i rozjaśniane**  
BLONDME Rozjaśniacz Premium 9+  
+ BLONDME Deweloper Premium 2% | 7 Vol. (1:1.5)

**KOLOR 1** IGORA ROYAL 7-42 + IGORA ROYAL 7-1 (3:1)  
+ Deweloper Olejowy IGORA ROYAL 3% | 10 Vol. (1:1)

**KOLOR 2** IGORA VIBRANCE 9,51 + 9,5-21 (1:1) +  
IGORA VIBRANCE Emulsja Aktywująca 1,9% | 6 VOL. (1:1)

Autor Stylizacji  
NICK IRWIN



### WSKAZÓWKA DOTYCZĄCA STYLIZACJI

Ważne jest, aby nie przesadzić, ani nie używać produktów, które będą bardzo widoczne. Chodzi o budowanie tekstury i struktury włosów, tak aby produkty do stylizacji stały się prawie niewidoczne.



\*Ta technika jest idealna dla klientów, którzy chcą zaakceptować swoje siwe włosy i płynnie przejść od wcześniej farbowanych włosów do ich naturalnego wyglądu.

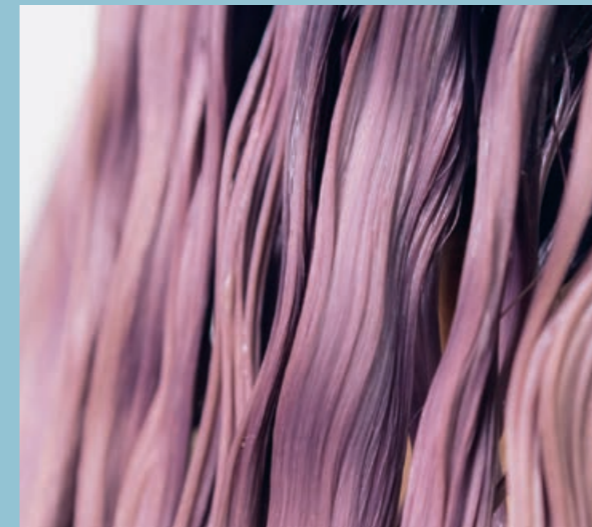
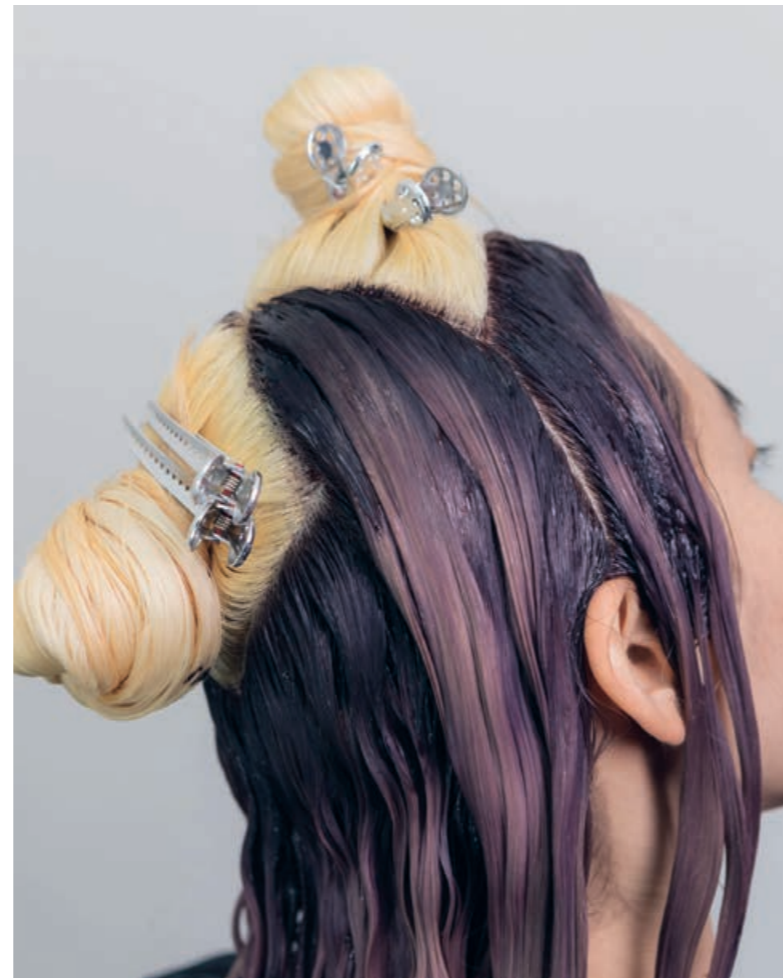
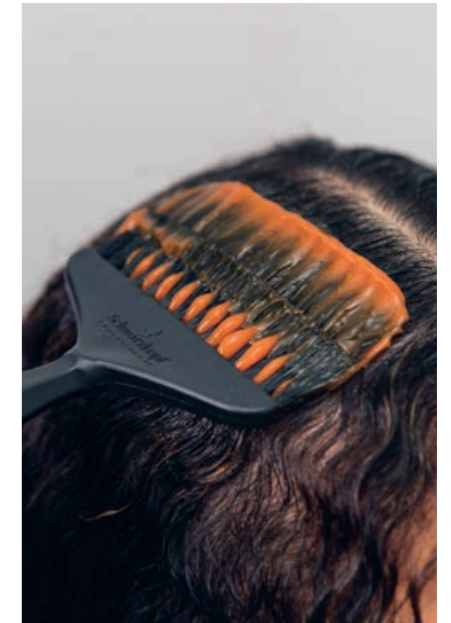




# KREATYWNE ROZMIESZCZANIE KOLORU

Kreatywność nie zna granic. Nasi artyści oferują najbardziej odważne, najnowocześniejsze stylizacje, aby inspirować tych, którzy mają odwagę się wyróżnić.

Zapewniając różnorodne i ekskluzywne usługi w swoim salonie, nie tylko zaspokoisz potrzeby klientów poszukujących unikalnych i spersonalizowanych stylizacji, ale także uczynisz swój salon liderem w branży.



Kreatywne usługi koloryzacji pozwalają klientom wyrazić swoją indywidualność, a ponieważ usługi te często wymagają specjalistycznych umiejętności i technik, może to znaleźć odzwierciedlenie w wyższych cenach.



# JAK STWORZYĆ STYLIZACJĘ



**PROFESJONALNA WSKAZÓWKA:**  
Aby uzyskać jeszcze bardziej intensywny kolor u nasady włosów, użyj Chroma ID 7-77

## UŻYTE KOLORY

**WSTĘPNE ROZJAŚNIANIE:** BLONDME Rozjaśniacz Premium 9+ + BLONDME Deweloper Premium 2% | 7 Vol. (1:2)

**KOLOR 1 (Włosy u nasady):** IGORA VIBRANCE 7-77 + 9,5-98 + 0,88 + 0-55 (30:20:1:1) + IGORA VIBRANCE Żel Aktywujący 1,9% | 6 Vol. (1:1)

**KOLOR 2 (Na długości):** IGORA VIBRANCE 10-4 + 0-00 (1:1) + IGORA VIBRANCE Żel Aktywujący 1,9% | 6 Vol. (1:1)

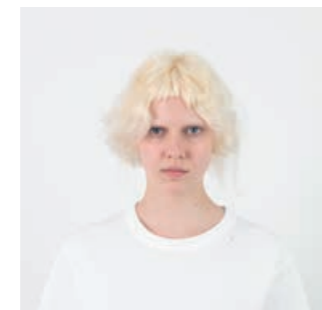
**KOLOR 3 (Końce):** IGORA VIBRANCE 5-16 + IGORA VIBRANCE Żel Aktywujący 1,9% | 6 Vol. (1:1)

Autorzy Stylizacji  
**SHY + FLO**

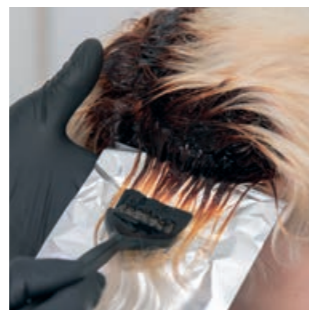


## WSKAZÓWKA DOTYCZĄCA STYLIZACJI

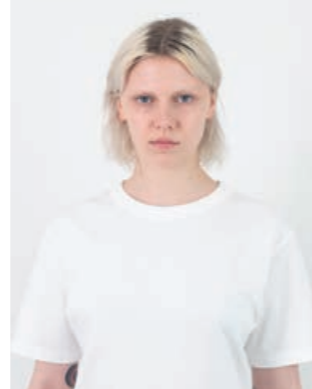
Do stylizacji włosów użyliśmy The Texturizer i The Miracle od Session Label, aby je zrównoważyć i nadać im połysk



**KROK 01:**  
Zastosuj technikę aplikacji na odrost z wybranym rozjaśniaczem. Pozostaw na włosach przez maks. 45 minut, a następnie zastosuj pielęgnację po rozjaśnianiu.



**KROK 03:**  
Z przedniej sekcji bocznej weź poziome pasmo włosów i nałóż kolor nr. 2 na długości włosów, tylko na folię.



PRZED



**KROK 02:**  
Na suchych włosach rozdziel włosy od ucha do ucha na czubku głowy. Nałóż kolor nr. 1 na wszystkie włosy u nasady.



**KROK 04:**  
Nałóż kolor nr. 3 na końcówki. Powtórz tę technikę po obu stronach i na górnej części włosów, lekko zmieniając rozmieszczenie kolorów, aby uzyskać dodatkową teksturę i kontrast.



**KROK 05:**  
Nałóż kolor nr. 2 na pozostałe włosy, na długości i na końcach. Pozostaw na włosach przez maksymalnie 20 minut, a następnie spłucz i zastosuj wybraną pielęgnację po koloracji.



Koloryzacja rozpoczyna się od intensywnego, elektryzującego pomarańczowego odcienia u nasady włosów, który płynnie przechodzi w miękki, kremowy waniliowy blond. Kaskada kolorów kończy się głębokim, bogatym kasztanowym brązem, tworząc uderzającą równowagę kontrastu i głębi



SESSION LABEL The Texturizer

SESSION LABEL The Miracle



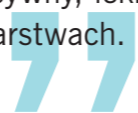




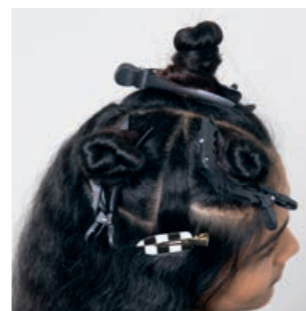
Autorka Koloryzacji  
LESLEY JENNISON



Po użyciu IGORA VARIO BLOND Super Plus, wykonałam tę naprawdę wspaniałą technikę bazującą na dużych wzorach, wykorzystując ciepłą, neutralną i zimną paletę kolorów. W ten sposób stworzyłam bardzo intensywny, lekko asymetryczny, lekki kolor na górnych warstwach.



PRZED



**KROK 01:**  
Wydziel trzy trójkątne sekcje w obszarze podkowy, pozostawiając przestrzeń między każdą z nich.



**KROK 03:**  
Zmieniaj rozmieszczenie produktu na każdym paśmie włosów, aby stworzyć nieregularne wzory warstw.



**KROK 05:**  
TONOWANIE: Weź cienkie pasma suchych włosów i nałóż kolor nr. 1 i 2 na każde z nich, tworząc wzór typu calico.

## JAK STWORZYĆ STYLIZACJĘ

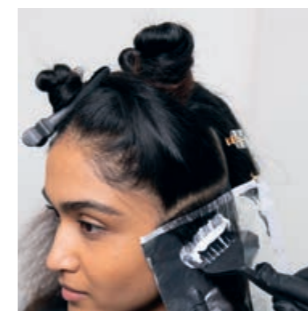


### UŻYTE KOLORY

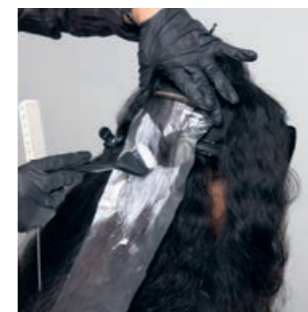
**WSTĘPNE ROZJAŚNIANIE:** IGORA VARIO BLOND Super Plus + Deweloper Olejowy IGORA ROYAL 6% | 20 Vol. (1:1,5)

**KOLOR 1:** IGORA ROYAL9-55 + 0-88 (4:1) + Deweloper Olejowy IGORA ROYAL 3% | 10 Vol. (1:1)

**KOLOR 2:** IGORA ROYAL9-1 + 6-88 (15:1) + Deweloper Olejowy IGORA ROYAL 3% | 10 Vol. (1:1)



**KROK 02:**  
Pracując w każdej trójkątnej sekcji, weź poziome pasma i nałóż wybrany rozjaśniacz do połowy długości, w sposób graficzny na folię.



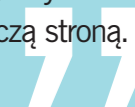
**KROK 04:**  
Pozostaw przestrzeń na włosach bez produktu, aby uzyskać maksymalny kontrast. Pozostaw na włosach przez maksymalnie 45 minut, a następnie zastosuj pielęgnację po rozjaśnianiu.

Autorka Stylizacji  
LISA FARRALL



### WSKAZÓWKA DOTYCZĄCA STYLIZACJI

W przypadku drugiego wariantu stylizacji naprawdę chcieliśmy uzyskać grunge'owy, spocony efekt fryzury z nocnego klubu, z buntowniczą stroną.



OSIS+ Rock Hard



# JAK STWORZYĆ STYLIZACJĘ



## UŻYTE KOLORY

**WSTĘPNE ROZJAŚNIANIE (Włosy na długości i końcach):** BLONDME Rozjaśniacz Premium 9+ + BLONDME Deweloper Premium 9% | 7 Vol. (1:1,5)

**WSTĘPNE ROZJAŚNIANIE (Włosy u nasady):** BLONDME Rozjaśniacz Premium 9+ + BLONDME Deweloper Premium 6% | 20 Vol. (1:1,5)

**KOLOR PO ROZJAŚNIANIU:**  
**KOLOR 1 (Odrost):** IGORA VIBRANCE 8-19 + IGORA VIBRANCE Żel Aktywujący 1.9% | 6 Vol. (1:1)

**KOLOR 2 (Na długości):** IGORA VIBRANCE 8-19 + 9,5-49 + 9,5-98 + 1-0 (17:17,5:1) + IGORA VIBRANCE Żel Aktywujący 1,9% | 6 Vol. (1:1)

**KOLOR 3 (Kołce):** IGORA VIBRANCE 8-19 + 9,5-49 + 9,5-98 (7:7:2) IGORA VIBRANCE Żel Aktywujący 1.9% | 6 Vol. (1:1)

**KOLOR FINALNY:**  
**KOLOR 4 (Na długości):** IGORA VIBRANCE 9,5-49 + IGORA VIBRANCE Żel Aktywujący 1.9% | 6 Vol. (1:1)

**KOLOR 5 (Kołce):** IGORA VIBRANCE 9,5-98 + IGORA VIBRANCE Żel Aktywujący 1.9% | 6 Vol. (1:1)

**KOLOR 6 (Kołce):** IGORA VIBRANCE 9,5-19 + IGORA VIBRANCE Żel Aktywujący 1.9% | 6 Vol. (1:1)

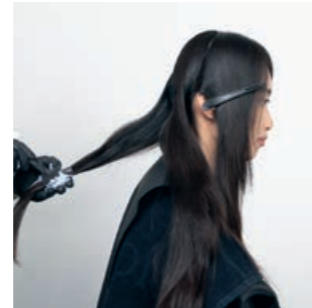


Autor Koloryzacji  
**TONY TSAI**

Rozświetlona! Mięka! Przyciemniona! Stosując swobodną technikę rozjaśniania połączoną z nakładaniem koloru na wybrane sekcje, staram się płynnie wtopić kolor włosów w fryzurę, tworząc wrażenie porannego światła rozproszonego na drewnianej podłodze.



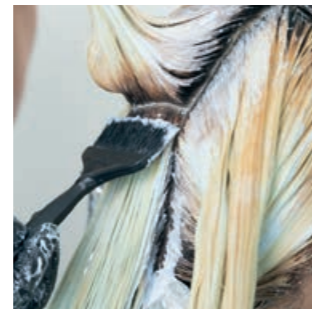
PRZED



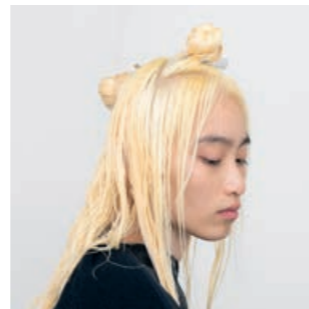
**KROK 01:** Wydziel na włosach sekcję w kształcie litery T. Zastosuj trzostopniową aplikację na naturalne włosy azjatyckie. Zaczynj od połowy długości i końcówek, stosując wybrany rozjaśniacz.



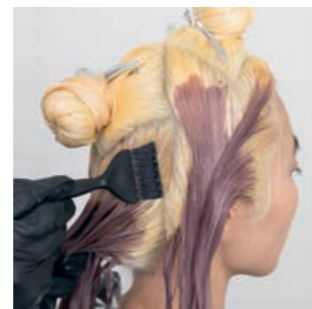
**KROK 02:** Następnie nałóż rozjaśniacz na pozostałe włosy u nasady, pozostawiając 1,5 cm od skóry głowy.



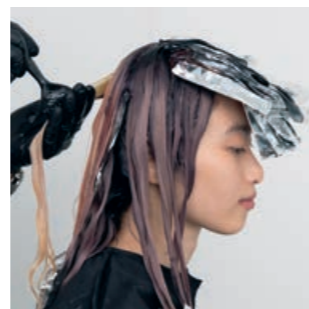
**KROK 03:** Gdy podton będzie o jeden poziom ciemniejszy od poziomu docelowego, nałóż świeży, przygotowany rozjaśniacz na pozostałe włosy u nasady, na całej głowie. Pozostaw na włosach przez maks. 45 minut, a następnie zastosuj pielęgnację po rozjaśnianiu.



**KROK 04:** Podziel włosy na dwie części w kształcie rombów na czubku głowy.



**KROK 05 - KOLOR PO ROZJAŚNIANIU**  
Z sekcji poniżej wydzielonych rombów weź pionowe pasma i nałóż kolor nr. 1 u nasady, kolor nr. 2 na długości włosów i kolor nr. 3 na kołce.



**KROK 06 - KOLOR FINALNY**  
W sekcjach rombów nałóż kolor nr. 1 na wszystkie włosy u nasady. Następnie nałóż kolor nr. 4 na całej długości włosów. Następnie nakładaj na poziome pasma naprzemiennie z kolorami nr. 5 i 6 na końcach. Pozostaw na włosach przez maks. 20 minut, a następnie zastosuj wybraną pielęgnację po koloryzacji.



Autor Stylizacji  
**NICK IRWIN**



## WSKAZÓWKA DOTYCZĄCA STYLIZACJI

Zastosowałem produkty Session Label do stylizacji, aby uzyskać bardziej naturalny efekt końcowy.





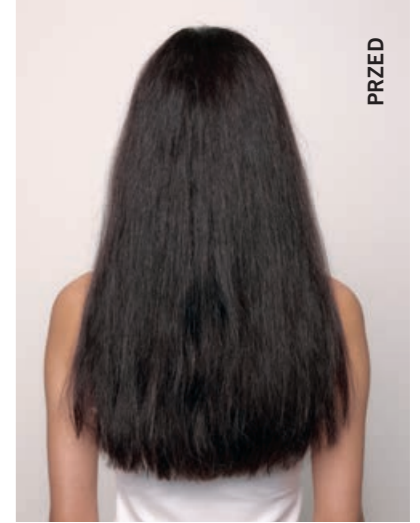
# KOLORYZACJA - IGORA ROYAL PIELEGNACJA - FIBRE CLINIX



Jako partner w rzemiośle, Schwarzkopf Professional zapewnia wszystkie narzędzia i wsparcie, których potrzebujesz, aby stać się fryzjerem, jakim chcesz być.

Dzięki IGORA możesz tworzyć najpiękniejsze kolory, odkrywać każdy aspekt swojej kreatywności i indywidualne piękno swoich klientów.

Zadbaj o idealną pielęgnację z FIBRE CLINIX. Innowacyjna TECHNOLOGIA BONDFINITY zapewnia długotrwałą doskonałą kondycję i zdrowie włosów i utrzymuje rezultaty koloryzacji uzyskane w salonie.



PRZED



## IGORA ROYAL

- Bardziej intensywne i doskonale wyrównane kolory
- Naturalne odcienie zapewniające 100% pokrycie
- Dłuższa trwałość koloru\*
- Niezawodne rezultaty zgodne z kartą kolorów

\*\* w porównaniu z poprzednim IGORA ROYAL Colour Creme

## PIELEGNACJA FIBRE CLINIX PO USŁUDZE KOLORYZACJI

### W salonie

FIBRE CLINIX został opracowany i testowany z koloryzacją IGORA, by wydłużyć rezultaty koloryzacji i zadbać o kondycję i regenerację włosów. Innowacyjna TECHNOLOGIA BONDFINITY tworzy najsilniejsze, trwałe wiązania i zamyka keratynę oraz kolor we wnętrzu włosów, zapewniając najsilniejszą odbudowę po usłudze koloryzacji IGORA.

### W domu

Wydłuż rezultaty koloryzacji IGORA dzięki gamie VIBRANCY do pielęgnacji domowej z TECHNOLOGIĄ BONDXTEND. Optymalne pH 4,5 pomaga zapewnić długotrwały żywy kolor włosów.





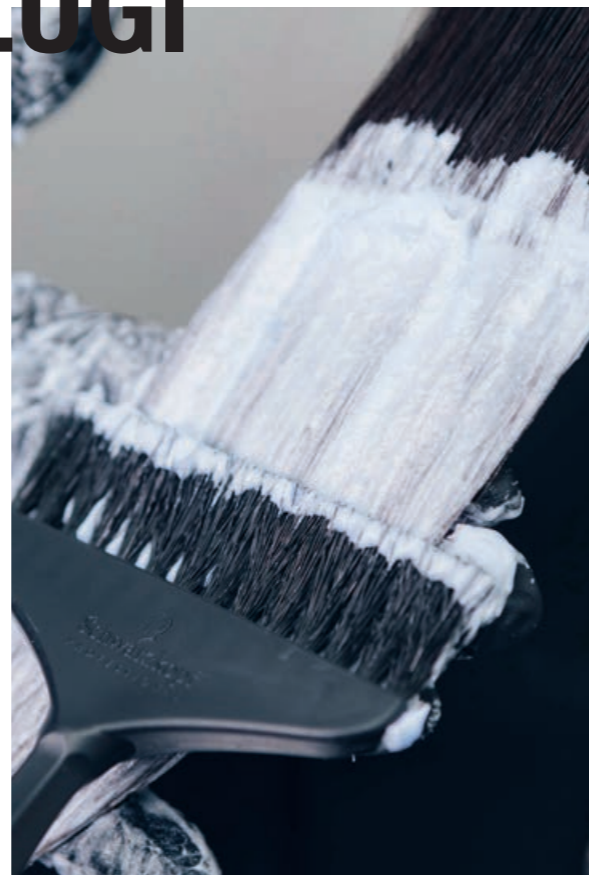
# JAK USTALAĆ CENY, PROMOWAĆ I OFEROWAĆ USŁUGI KOLORYZACJI

Przegląd usług koloryzacji pomaga zmniejszyć złożoność usługi, zapewniając klientom lepsze zrozumienie usługi i zarządzanie ich oczekiwaniami, co przekłada się na wyższą wydajność i satysfakcjonujące rezultaty dla obu stron.



Przegląd usług pomaga odpowiedzieć na pytania klienta:

1. Jakiego efektu końcowego oczekuję i jak mogę go osiągnąć?
2. Jaka jest cena usługi?
3. Jak długo trwa stworzenie tej stylizacji?
4. Czy utrzymanie stylizacji jest wymagające?



## PAKIETY USŁUG

Dzięki tym wskazówkom można stworzyć 2-3 pakiety usług, od podstawowych do zaawansowanych, umożliwiając klientom wybór.

### € EKONOMICZNY PAKIET USŁUG

Pakiet zawiera tylko niezbędne usługi potrzebne do stworzenia stylizacji, np. jednoetapową usługę koloryzacji, mycie włosów i szybką usługę tonowania.



### PROFESJONALNA WSKAZÓWKA:

Schwarzkopf Professional posiada spójne portfolio do koloryzacji, które pomaga w pozycjonowaniu salonu i docieraniu do wybranej klienteli przy wsparciu zdjęć naszej marki oraz dzięki jej doskonałemu działaniu.

### €€ STANDARDOWY PAKIET USŁUG

Ten pakiet cieszy się największą popularnością wśród klientów i zawiera wszystko, czego potrzebujesz, by stworzyć niesamowity kolor wraz z dodatkowymi usługami, jak np. usługą rozjaśniania, tonowania, mycia włosów i pielęgnacją po koloryzacji.

### €€€ PAKIET USŁUG PREMIUM

Ten pakiet usług oferuje klientom najwyższej klasy doświadczenie w salonie. Oprócz zapewnienia nieskazitelnych rezultatów dzięki kompleksowemu podejściu, cena obejmuje również uzupełniający system pielęgnacji domowej. Pakiet obejmuje usługę rozjaśniania, tonowania, mycia włosów, zabieg po koloryzacji i wybrane produkty do pielęgnacji domowej.

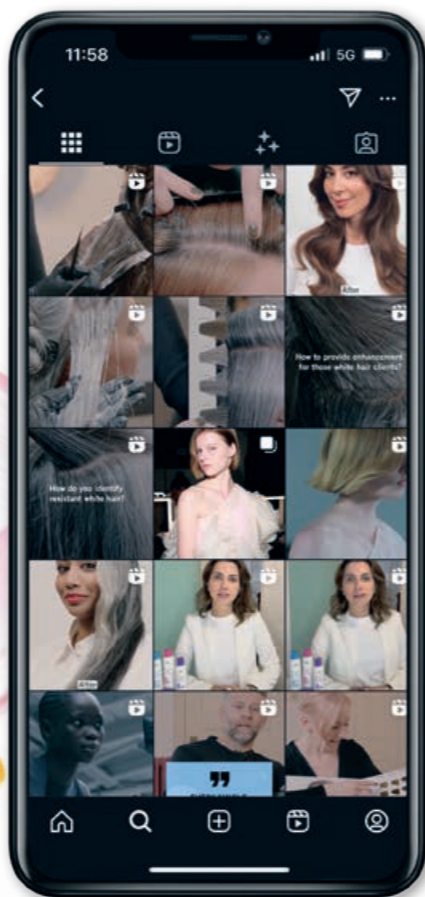




# ZWIĘKSZ SUKCES SWOJEGO SALONU:

## UTRZYMUJ AKTYWNY KONTAKT Z KLIENTAMI ONLINE I W SALONIE

Promowanie usług salonu zarówno online, jak i w salonie wymaga wykorzystania skutecznych strategii marketingowych, angażowania klientów i prezentowania swojej wiedzy i doświadczenia. Poniżej prezentujemy wybrane najlepsze praktyki.



### MARKETING W MEDIACH SPOŁECZNOŚCIOWYCH

#### Treści wizualne

- Regularnie publikuj wysokiej jakości zdjęcia i filmy wideo przedstawiające Twoją pracę, w tym transformacje przed i po, opinie klientów i treści zza kulis.
- Podkreślaj zarówno jakość swoich usług, jak i przyjemne doświadczenie w salonie.

#### Angażuj odbiorców

- Nawiązuj kontakt z odbiorcami Twoich treści, zadając im pytania, aby zainicjować rozmowę i zwiększyć widoczność postów.
- Odpowiadaj na pytania odbiorców za pośrednictwem nagrań wideo, zwłaszcza przy użyciu funkcji zielonego ekranu TikTok.

#### Współpraca z influencerami

- Współpracuj z lokalnymi influencerami lub blogerami kosmetycznymi, aby zaprezentować swoje usługi ich odbiorcom.

#### Samouczki i porady

- Udostępniaj porady dotyczące pielęgnacji włosów, samouczki dotyczące stylizacji i rekomendacje produktów, aby uczynić swój salon ekspertem w branży.

#### Hashtagi

- Używaj odpowiednich hashtagów (#haircare, #salonservices, #hairstylist), aby zwiększyć widoczność.

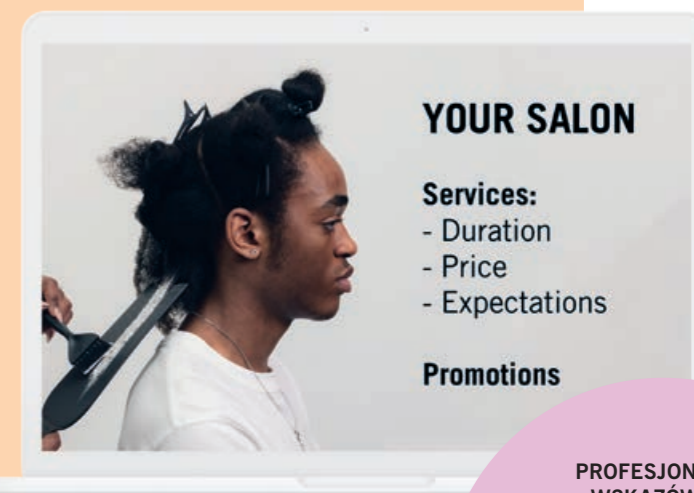
### STRONA INTERNETOWA I SYSTEMY REZERWACJI ONLINE

#### Opis usługi

- Informacje na temat wszystkich usług, w tym cen, czasu trwania, czynności wymaganych w celu utrzymania rezultatów oraz czego mogą oczekiwać klienci.

#### Promocje

- Używaj reklam online do promowania specjalnych ofert i nowych usług.



#### YOUR SALON

##### Services:

- Duration
- Price
- Expectations

##### Promotions

#### PROFESJONALNA WSKAZÓWKA:

Wstępna konsultacja przed wizytą pomaga zrozumieć preferencje klienta, ocenić stan jego włosów oraz zaplanować niezbędny czas i zasoby. Jest to szczególnie przydatne w przypadku nowych klientów lub złożonych usług, takich jak transformacje.

## W SALONIE



- 1 ZARZĄDZANIE OCZEKIWANIAMI**  
Bądź szczerzy, co jest możliwe do osiągnięcia w oparciu o typ włosów, kondycję i historię zabiegów. Ustal realistyczne oczekiwania rezultatów końcowych i wymagań dotyczących ich utrzymania w domu.
- 2 JASNY OPIS**  
Wyjaśnij usługę w prosty sposób. Unikaj żargonu fryzjerskiego, chyba że klient go zna.
- 3 PAKIETY USŁUG**  
Klienci lubią mieć wybór! Zaprezentuj kilka opcji usług, które spełnią potrzeby i oczekiwania klienta.
- 4 PRZEGLĄD KROK PO KROKU**  
Pokrótce przedstaw klientowi cały proces, aby wiedział, czego może oczekiwać na każdym etapie. Pomoże to uspokoić klienta, rozwiązać jego wątpliwości i wzmocni jego wiarę w Twoją wiedzę i doświadczenie.
- 5 PRZEJRZYSTOŚĆ DOTYCZĄCA CZASU USŁUGI I CEN**  
Jasno komunikuj czas trwania usługi i jej całkowity koszt przed rozpoczęciem pracy. W ten sposób unikniesz niespodzianek, a klient będzie czuł się w pełni poinformowany.



# ZNACZENIE KONSULTACJI

Konsultacje mają kluczowe znaczenie dla zrozumienia potrzeb klienta i zaoferowania najlepszej usługi spełniającej te potrzeby, zapewniając holistyczne doświadczenie i długoterminowe rozwiązanie. Upewnij się, że postępujesz zgodnie z naszymi wskazówkami dotyczącymi autorskiej konsultacji, aby wdrożyć najlepsze spersonalizowane praktyki.



## 1 POTRZEBY KLIENTA

Uzyskaj informacje o konkretnych potrzebach (np. włosów i skóry głowy, rutynowej pielęgnacji włosów, co klient lubi, a czego nie lubi w swoich włosach, jaki kolor i fryzura inspirowują go obecnie).

## 2 DIAGNOZA I ZALECENIA

Stwórz podstawę usługi w salonie i schemat pielęgnacji domowej dostosowany do potrzeb klienta.

- Określenie rodzaju włosów, długości i struktury
- Przeprowadź diagnozę włosów za pomocą testu na elastyczność i porowatość, aby ocenić ich kondycję
- Aby dopełnić obrazu, przeanalizuj stan skóry głowy
- Zaleć najbardziej odpowiednią usługę salonową, dostosowaną do rodzaju włosów klienta, jego potrzeb i oczekiwań.
- Użyj SalonLab Smart Analyzer, aby ocenić włosy i zmierzyć ich wewnętrzną wytrzymałość.

## 3 SPERSONALIZOWANA USŁUGA SALONOWA

Zapewnienie precyzyjnej i profesjonalnej usługi w salonie dostosowanej do potrzeb klienta ma zasadnicze znaczenie dla całościowego doświadczenia, a ostatecznie dla utrzymania klientów. Wyjaśnij i spersonalizuj każdy etap usługi, aby podkreślić włosy i dopasować fryzurę do urody klienta.

## 4 PIELĘGNACJA W SALONIE

Zaleć usługę salonową FIBRE CLINIX, która umożliwia:

- wykonanie kompleksowej usługi salonowej
- spełnienie potrzeb klienta i jego włosów
- spełnienie oczekiwań klienta względem doświadczenia w salonie

## 5 UTRZYMANIE REZULTATÓW I WSPARCIE PO WIZYCIE W SALONIE

Spersonalizowana usługa w salonie: Stwórz spersonalizowany plan koloryzacji i pielęgnacji wraz z klientem w oparciu o indywidualne potrzeby włosów, dostępny budżet i styl życia.



## SALONLAB SMART ANALYZER

Odmień konsultacje dzięki przełomowej technologii skanowania włosów

SALONLAB SMART ANALYZER przynosi doświadczenie w salonie na całkiem nowy poziom. Najnowocześniejsza technologia analizuje wewnętrzną wytrzymałość włosów i łączy inteligentne wnioski wyciągnięte na podstawie dostępnych danych z fryzjerską wiedzą i doświadczeniem w celu stworzenia naprawdę spersonalizowanego doświadczenia: zarekomenduj klientom spersonalizowany system pielęgnacji FIBRE CLINIX.

Z SALONLAB SMART ANALYZER możesz zwiększyć sprzedaż w salonie, przekształcić formułę konsultacji i wzmocnić lojalność klientów.

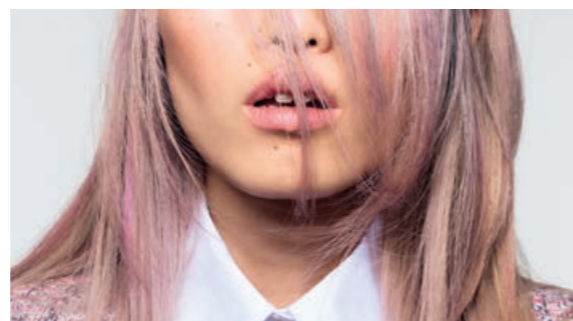




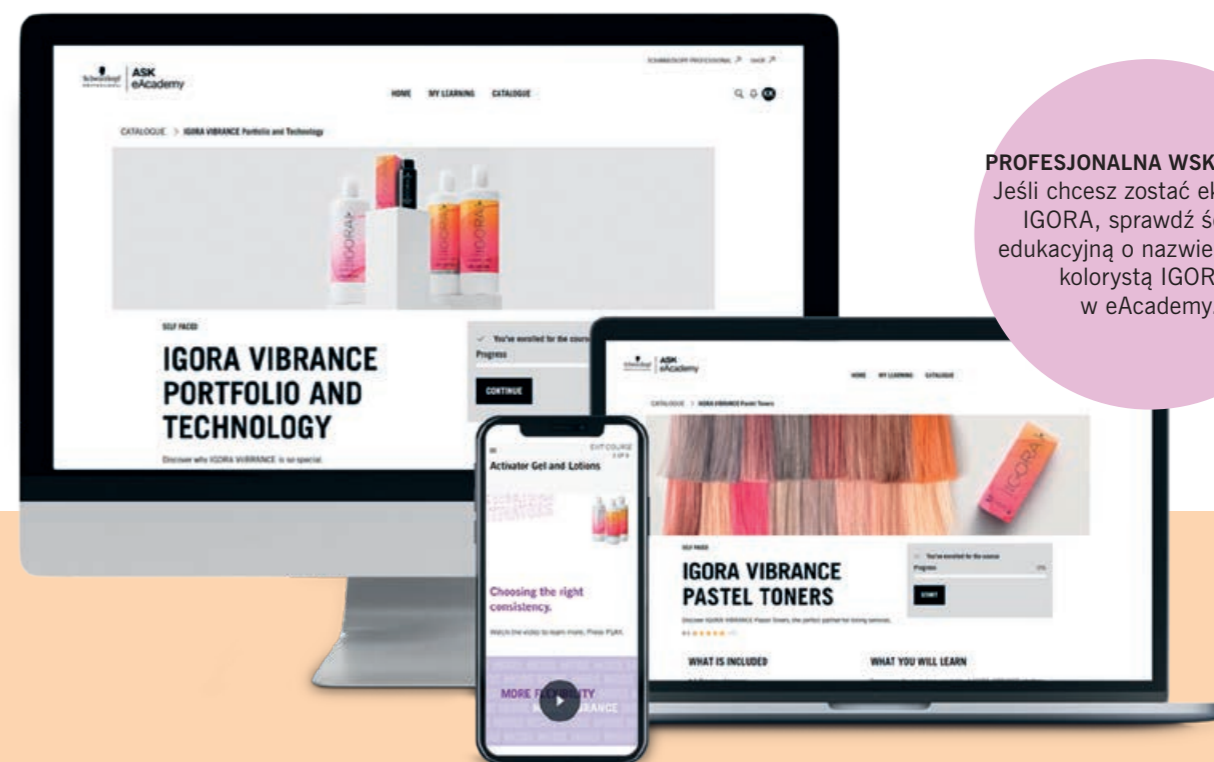
# STAŃ SIĘ FRYZJEREM, JAKIM PRAGNIESZ

Odkryj naszą nowoczesną i inspirującą ofertę edukacyjną na wszystkich poziomach zaawansowania i rozwijaj swój biznes dzięki naszym, komercyjnym usługom HAIR BY SCHWARZKOPFFPRO skoncentrowanym na koloryzacji. Umożliwiamy tworzenie najnowszych stylizacji dostosowanych do indywidualnych potrzeb klientów, od konsultacji po aplikację. Pomożemy Ci dokonać właściwego wyboru technik i produktów.

Obserwuj nas w mediach społecznościowych lub dołącz do naszej eAcademy aby odkrywać świat fryzjerstwa, pogłębiać swoją wiedzę i zadbać o rozwój zawodowy.



Skorzystaj z wygodnego połączenia nauki w formie tradycyjnej i cyfrowej dostępnej 24 godziny na dobę, 7 dni w tygodniu. Ucz się od najlepszych globalnych ambasadorów i lokalnych ekspertów edukacyjnych w naszej eAcademy i na naszym kanale Youtube.



**PROFESJONALNA WSKAZÓWKA:**  
Jeśli chcesz zostać ekspertem IGORA, sprawdź ścieżkę edukacyjną o nazwie „Zostań kolorystą IGORA” w eAcademy.



ZESKANUJ JUŻ DZIŚ  
I DOŁĄCZ DO NASZEJ  
SPOŁECZNOŚCI  
ONLINE DOSTĘPNEJ  
24/7



ZESKANUJ  
I SPRAWDŹ  
NASZ KANAŁ  
NA YOUTUBE





Schwarzkopf  
PROFESSIONAL



**FOR EVERY YOU.**