

BLO
ND
ME



Schwarzkopf
PROFESSIONAL

Przewodnik
Techniczny

Together. A passion for hair.



BLONDME – The Authority in Blonde*

Wnieś swoje umiejętności blond na nowy poziom razem z BLONDME – **Autorytetem w Dziedzinie Blond**. Prawdziwie dedykowany zróżnicowanym potrzebom włosów blond, nasz wszechstronny system koloryzacji i pielęgnacji ze **Zintegrowaną Technologia Ochrony i Wzmacniania Wiązań** gwarantuje, że poradzisz sobie z każdym wyzwaniem związanym z kolorem blond i **stworzysz najbardziej oszałamiające blond stylizacje**.

Blond jeszcze nigdy nie był tak różnorodny jak dziś – to znacznie więcej niż tylko rozjaśnianie! BLONDME ze swoim wyjątkowym podejściem udowadnia, że istnieje blond dla każdego, niezależnie od karnacji, koloru włosów, wieku czy płci.

*Autorytet w Dziedzinie Blond



Zostań prawdziwym Autorytetem w Dziedzinie Blond i przewyciężaj każde blond wyzwanie

Zostań Autorytetem w dziedzinie blond na swoim rynku i zainspiruj się **kluczowymi stylizacjami i technikami** stworzonymi przez najbardziej znanych kolorystów blond na całym świecie.

Od klasycznego blondu do stylizacji high fashion, wszystko czego oczekuje klient – przełam swoje własne granice i twórz każdy blond trend w swoim salonie.

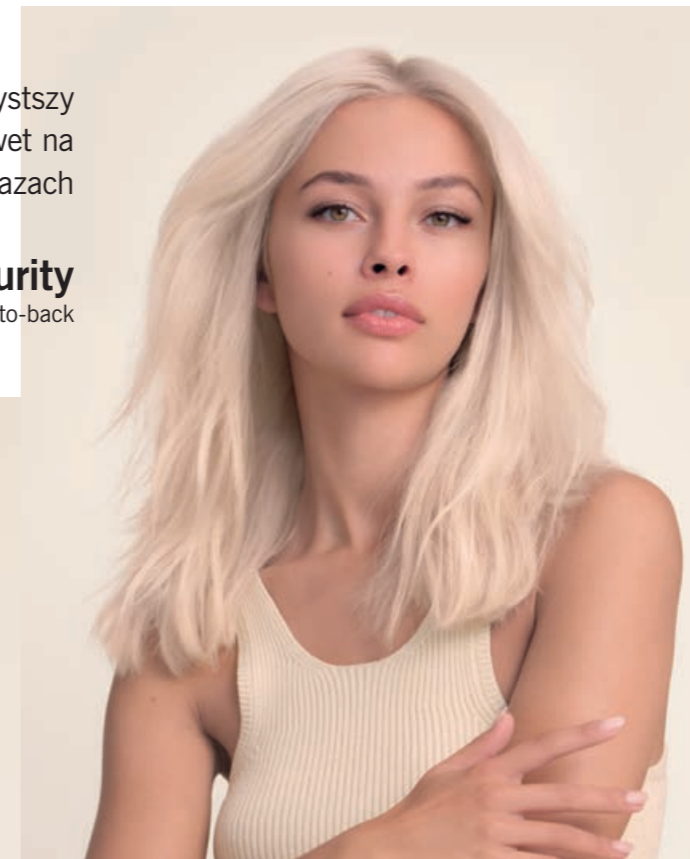
Jak osiągnąć najczystszy blond jednocześnie utrzymując zdrowe włosy

Platinum Bounce
Folie Back-to-back



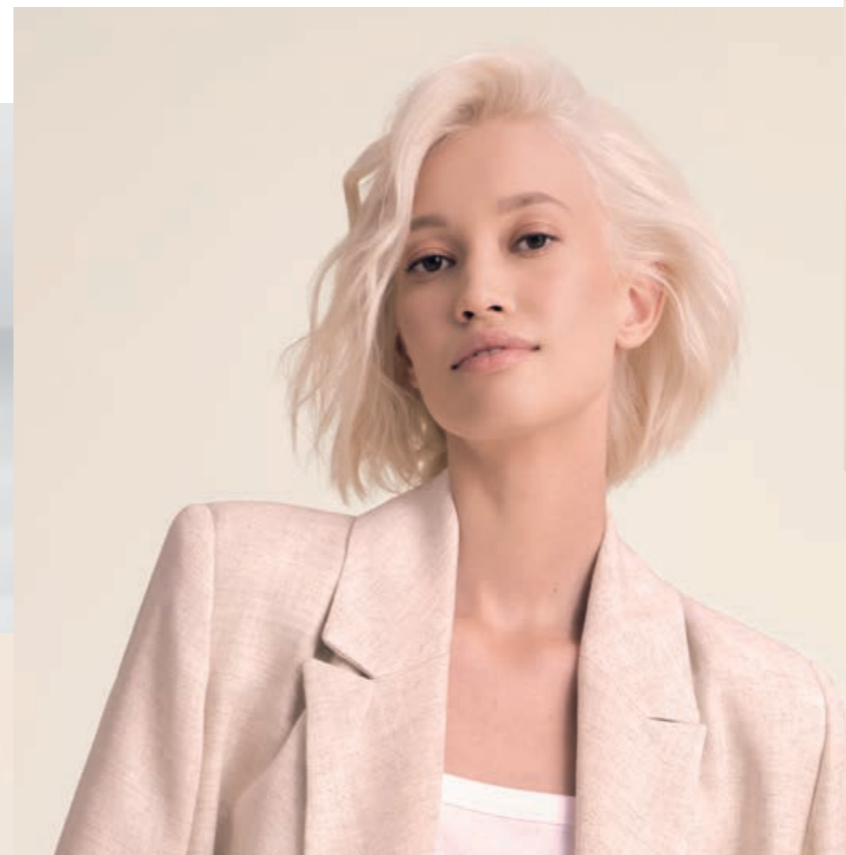
Jak osiągnąć najczystszy blond nawet na ciemniejszych bazach

Platinum Purity
Folie Back-to-back



Jak rozjaśnić najmniejszy odrost dla perfekcyjnych blond rezultatów

Regrowth Blonding
Aplikacja na odrost



Jak stworzyć rozświetlony Bronde

Melted Balayage
Technika z wolnej ręki



"Blond nigdy nie wyjdzie z mody."

Jak stworzyć rezultaty blond na zamówienie

Peach Balayage Technika z wolnej ręki



Jak w jednym kroku rozjaśnić naturalny blond i zatuszować włosy białe

Grey Blonding Aplikacja na odrost



Jak urozmaicić każdy blond

Pastel Blonde Tonowanie Pastelowe



Jak stworzyć delikatne, naturalne blond akcenty na jasnych włosach

Weaved-in Blonde Klasyczne Pojaśnienie

BLONDME

Technologie Bonding

Gdy włosy blond są narażone na działanie czynników zewnętrznych, takich jak ciepło, światło słoneczne lub procesy chemiczne m.in. rozjaśnianie albo lifting, łuski włosów stają się kruche. Przez to włókna włosów stają się podatne na uszkodzenia, a w konsekwencji włosy matowieją.

Technologie Bonding znajdujące się we wszystkich produktach BLONDME do koloryzacji i pielęgnacji pomagają ograniczyć uszkodzenia na wszystkich poziomach. Chronią wiązania w trakcie procesów chemicznych i pomagają tworzyć nowe wiązania dzięki specjalistycznej pielęgnacji dla włosów blond w salonie i w domu.

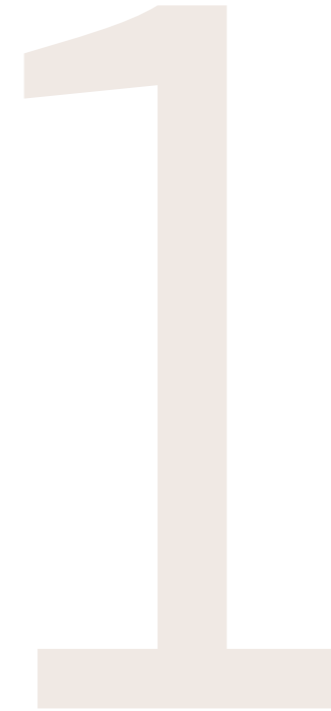
Technologie Bonding znajdujące się w naszych produktach zapewniają doskonałe rezultaty koloryzacji i rozjaśniania, dzięki czemu Twoje klientki mogą pochwalić się idealnym odcieniem blond.

Silne wiązania dla mocnych włosów blond!

Bond Protection



Anti-Metal Agents



KOLORYZACJA

Technologia Anti-Metal Bond Protection

Technologia Anti-Metal Bond Protection znajdująca się we wszystkich produktach BLONDME do koloryzacji tworzy warstwę ochronną wokół wiązań włosów, minimalizując ich łamliwość. W połączeniu ze środkiem chelatującym, który wychwytuje i neutralizuje jony metali we włosach, jeszcze bardziej ogranicza łamliwość włosów i optymalizuje rezultaty koloryzacji. Nie wymaga żadnych dodatków odbudowujących wiązania ani masek usuwających jony metali, dzięki czemu oszczędza Twój czas i pieniądze w ramach codziennej działalności salonu.



PIEŁĘGNACJA

Gama produktów BLONDME do pielęgnacji została stworzona, aby odbudować rdzeń delikatnych włosów blond i wszystkie trzy rodzaje wiązań włosów, **zarówno w salonie, jak i w domu**. Łącząc produkty i dopasowując je do indywidualnych potrzeb włosów, możesz stworzyć spersonalizowaną usługę w salonie i w domu.



Wewnętrzne włókna włosa: Technologia Bondfinity

Produkty BLONDME z najnowocześnieszą Technologią BONDFINITY podkreślają piękno delikatnych włosów blond, tworząc trwałe, kowalencyjne wiązania wewnątrz włosa – w celu uzyskania długotrwałych rezultatów regeneracji. Dbają o dobrą kondycję i zdrowie włosów blond, blokując własną keratynę włosa w łusce, nawet po rozjaśnianiu. Także odbudowują i zachowują integralność strukturalną włosów – by zwiększyć wytrzymałość włosów nawet o 20 razy*.



*Autorytet w Dziedzinie Blond



Wewnętrzne włókna włosa: Technologia Bond Repair

Ta innowacyjna technologia tworzy skomplikowaną sieć dwóch rodzajów wiązań: wodorowych i jonowych. Wiązania współpracują ze sobą w celu budowania wytrzymałej, a jednocześnie elastycznej struktury włosów.

Łuska włosów: Efekt liścia lotosu

Lekkie polimery w połączeniu z ekstraktem z białej herbaty, znanym ze swoich właściwości przeciwutleniających i rewitalizujących, tworzą tarczę (film), która naśladuje efekt liścia lotosu (uszczelnienie) – aktywnie chroni łuski włosów blond przed agresywnymi czynnikami zewnętrznymi, takimi jak zanieczyszczenia, które mogą sprawić, że blond włosy będą wydawać się matowe i pozbawione życia.



*w porównaniu do włosów niepoddanych kuracji. W połączeniu z Maską Głęboko Regenerującą Bondfinity.

Koloryzacja



BLONDME

Asortyment Koloryzacji

Rozjaśnianie



Rozjaśniacz Premium 9+

450g

Wysokowydajny Rozjaśniacz w proszku dla maksymalnego rozjaśnienia



Rozjaśniacz Glinkowy

350g

Rozjaśniacz Glinkowy z unikalną formułą soft-to-solid, specjalnie zaprojektowaną do technik z wolnej ręki



Rozjaśniacz Precyzyjny

350g

Rozjaśniacz Swell-control dla precyzyjnych usług przy skórze głowy z rozjaśnieniem do 7 poziomów



Dodatki Bleach & Tone

60 ml

3 odcienie
Dodatek tonujący do rozjaśniania i tonowania w jednym kroku

Tonowanie



Tonowanie Pastelowe

60 ml

9 odcieni
Nadające się do mieszania odcienie pastelowe, zaprojektowane do podkreślania i neutralizacji baz 8-10



Głębokie Tonowanie

60 ml

5 odcieni
Nadające się do mieszania, głęboko tonujące odcienie przeznaczone do podkreślania baz 5-8

Rozjaśnianie & Krycie Włosów Białych



Blonde Lifting

60 ml

5 odcieni
Wysokowydajne odcienie rozjaśniające do 5 poziomów rozjaśnienia i tonowania w jednym kroku



Lift & Blend

60 ml

5 odcieni
Rozjaśnianie i krycie białych włosów w jednym kroku

Dewelopery



Deweloper Premium

1000 ml

Deweloper Premium dla maksymalnego działania i pielęgnacji podczas stosowania z produktami do koloryzacji BLONDME

Rozjaśniacz Premium 9+

Maksymalne rozjaśnianie ze zminimalizowanym uszkodzeniem włosów

Korzyści

- Ze zintegrowaną Technologią Chroniącą Wiązania Anti-Metal, aby chronić włókna włosów podczas koloryzacji ze zminimalizowanym ryzykiem łamliwości włosów
- Do 9 poziomów rozjaśniania
- Odpowiedni dla wszystkich baz włosów
- Dodatki anti-yellow, aby neutralizować ciepłe podtóny
- Elastyczne proporcje mieszania

Ulepszona formuła powodująca mniejsze rozchylenie łuski włosów



Wskazówki

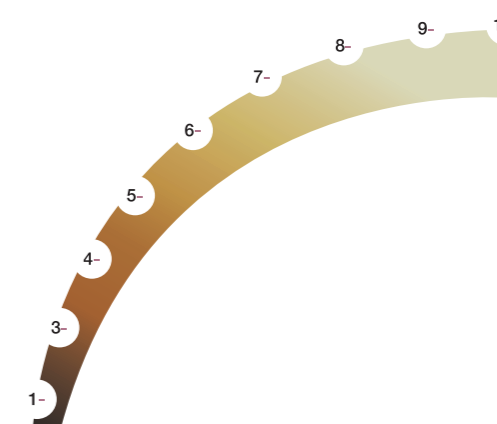
- Nakładaj zawsze na suche włosy
- Odpowiedni do aplikacji na skórę głowy i poza nią
- Do pokrycia całej głowy, technik z foliami i usług korygujących

Rada Eksperta

Aby uzyskać najszybsze rozjaśnienie i idealną kontrolę, użyj BlondMe Rozjaśniacz Premium 9+ z BlondMe Premium Deweloperem 2%/7 Vol. Kontroluj wzrokowo co 5 minut.

Poziomy Rozjaśnienia	Moc Dewelopera	Proporcje Mieszania
Do 3	2%/7 Vol.	1:1,5 – 1:2,5
Do 6	6%/20 Vol.	1:1,5 – 1:2,5
Do 9+	9%/30 obj. (tylko aplikacja poza skórą głowy)	1:1,5 – 1:2,5

Naturalny Kolor Bazowy



Pigmenty Uzupełniające

	Bładożółty
	Żółty
	Żółtopomarańczowy
	Pomarańczowożółty
	Pomarańczowy
	Pomarańczoczerwony
	Czerwonopomarańczowy
	Czerwony
	Ciemnoczerwony
	Ciemnoczerwonobrzązowy

Scenariusz

Mój klient chciałby zmienić kolor, farbował wcześniej włosy i chciałby je rozjaśnić lub szuka rozwiązania dla osiągnięcia jak najjaśniejszego koloru blond.



Odpowiedz Platinum Bounce

Zeskanuj,
aby zobaczyć
tutorial:



Jak to zrobić



Łączenie

Zawsze mieszaj BLONDME Rozjaśniacz Premium 9+ w elastycznych proporcjach mieszania 1:1,5–1:2,5 z BLONDME Deweloperem Premium

- Wszystkie Techniki: BLONDME Deweloper Premium 2%/7Vol. lub 6%/20 Vol.
- Techniki poza skórą głowy: BLONDME Deweloper Premium 9%/30 Vol.



Aplikacja & Czas Działania

- Nakładaj na suche, niemyte uprzednio włosy
- Nakładaj mieszankę natychmiast po przygotowaniu na długości i końce, zaczynając od okolicy karku
- Nakładaj cienkimi sekcjami, używając dużej ilości produktu, aby zapewnić jak najlepszy efekt rozjaśnienia
- Kontynuuj aplikacje na odroście po uzyskaniu efektu rozjaśnienia



20–45 min.

- Pozostaw do rozwinięcia na 20–45 minut. Kontroluj proces wzrokowo.
- Nie jest zalecane stosowanie dodatkowego źródła ciepła



Pielęgnacja po rozjaśnianiu

Po każdej usłudze rozjaśniania BLONDME zastosuj dedykowaną salonową usługę pielęgnacyjną BLONDME.



Usługa tonowania

Aby uzyskać idealny efekt blond, podkreśl długości i końce, stosując rekomendowaną Usługę Tonowania BLONDME (szczegółowe informacje na temat asortymentu i aplikacji znajdują się na stronach 34-41).



Pielęgnacja po koloryzacji

Po usłudze zastosuj wybrany produkt BLONDME do pielęgnacji końcowej.



Rozjaśniacz Glinkowy

Dla łatwych i kreatywnych technik z wolnej ręki

Korzyści

- Ze zintegrowaną Technologią Chroniącą Wiązania Anti-Metal, aby chronić włókna włosów podczas koloryzacji ze zminimalizowanym ryzykiem łamliwości włosów
- Do 7 poziomów rozjaśniania
- Nadający się do baz 3–8
- Stwórz najbardziej pożądane stylizacje Balejażu z wolnej ręki
- Łatwa i precyzyjna aplikacja
- Formuła Soft-to-solid
- Puder o obniżonej zawartości pyłu



Proporcje Łączenia

Poziomy Rozjaśnienia	Moc Dewelopera	Proporcje Mieszania
Do 6	6%/20 Vol.	od 1:1,5 do 1:2
Do 7+	9%/30 Vol. lub 12%/40 Vol.*	od 1:1,5 do 1:2

*W zależności od struktury, gęstości i ogólnej kondycji włosów.

*w zależności od struktury, gęstości i ogólnej kondycji włosów

Wskazówki

- Nakładaj zawsze na suche włosy
- Odpowiedni wyłącznie do aplikacji poza skórą głowy
- Do technik z wolnej ręki
- Nie należy łączyć z BLONDME Rozjaśniaczem Premium 9+
- Użyj grzebienia, aby wymieszać BLONDME Rozjaśniacz Glinkowy z Deweloperem BLONDME

Formuła Soft-to-solid

- Wzbogacony o Glinkę Kaolinową
- Po nałożeniu formuła zmienia konsystencję z miękkiej na lita i tworzy powłokę wokół włosów
- Izoluje rozjaśniacz, pozwalając mu pozostać wilgotnym, jednocześnie uwalniając pełną moc rozjaśniającą we włóknie włosa – Nie ma potrzeby stosowania folii!

Scenariusz

Mój klient chciałaby mieć bardziej naturalnie wyglądającą, blond stylizację z wolnej ręki zamiast klasycznych pasemek z użyciem folii.



Odpowiedz Melted Balayage

Zeskanuj,
aby zobaczyć
tutorial:



Jak to zrobić



Łączenie

- Zawsze mieszaj BLONDME Rozjaśniacz Glinkowy w elastycznych proporcjach mieszania 1:1,5–1:2 z BLONDME Deweloperem Premium 6%/20 Vol., 9%/30 Vol. lub 12%/40 obj.

Rada Eksperta

Dla łatwiejszego mieszania, użyj grzebienia zamiast pędzla, aby uzyskać idealną konsystencję.



Aplikacja & Czas Działania

- Nakładaj na suche, niemyte uprzednio włosy
- Nakładaj mieszankę natychmiast po przygotowaniu
- Wydziel pasma w kształcie półksiężyca
- Rozprowadzaj produkt równomiernie po powierzchni włosów, aby uzyskać jak najlepszy efekt rozjaśnienia



20–45 min.

- Pozostaw do rozwinięcia na 20–45 minut. Kontroluj wzrokowo podczas przetwarzania
- Nie jest zalecane stosowanie dodatkowego źródła ciepła



Pielęgnacja po rozjaśnianiu

Po każdej usłudze rozjaśniania BLONDME zastosuj dedykowaną salonową usługę pielęgnacyjną BLONDME.



Szampon Rozświetlający
300 ml

Szampon Wzmacniająco-
Nawilżający
300 ml

Odżywka Wzmacniająco-
Nawilżająca
250 ml



Maska Wzmacniająco-
Nawilżająca
200 ml



Maska Głęboko
Regenerująca
200 ml



Usługa tonowania

Aby uzyskać idealny efekt blond, podkreśl długości i końce, stosując rekomendowaną Usługę Tonowania BLONDME (szczegółowe informacje na temat asortymentu i aplikacji znajdują się na stronach 34-41).



Tonowanie
Pastelowe
60 ml



Głębokie
Tonowanie
60 ml



Pielęgnacja po koloryzacji

Po usłudze zastosuj wybrany produkt BLONDME do pielęgnacji końcowej.



Balsam Scalający
75 ml



Olejek Głęboko
Regenerujący
50 ml

Dobrze wiedzieć Rozjaśniacz Glinkowy



Deska do Balayage

Ulepszony chwyt i większa stabilność zapewniające wydajność technik z wolnej ręki, szczególnie w przypadku dłuższych włosów.

- Teksturyzowana powierzchnia zapobiega skapywaniu produktu
- Zakrzywiona konstrukcja, imitująca kształt głowy, zapewnia większą precyzję użytkowania

3 Techniki – 3 Looki



V – Twórz efekty przejścia, dla klasycznego balejażu



W – Twórz najbardziej naturalny efekt



D – Pracuj diagonalnie, aby tworzyć konturowanie / framing

Top 5 Wskazówek do stworzenia Idealnego Balejażu



1

Najpierw Strzyżenie

Rozważ naturalne opadnięcie włosów, aby osiągnąć najbardziej naturalne rezultaty.

2

Napięcie jest kluczem

Trzymaj sekcję mocno i upewnij się, że aplikujesz wystarczającą ilość produktu.

3

Aplikacja

Wylej produkt na środek, następnie rozprowadź go w górę i stopniowo kieruj się na końce. Wylewanie u nasady może prowadzić do wycieków i krwawień!

4

Kontrola Wzrokowa

Cofnij się o krok, aby kontrolować swoje miejsca docelowe, poprzez uzyskanie większego obrazu.

5

Plan Działania

Piękny kolor zaczyna się od pięknie odżywionych włosów, dlatego pamiętaj o omówieniu z Klientem spersonalizowanej strategii długoterminowej pielęgnacji.

Rozjaśniacz Precyzyjny

Do precyzyjnych usług
przy skórze głowy

Korzyści

- Ze zintegrowaną Technologią Chroniącą Wiązania Anti-Metal, aby chronić włókna włosów podczas koloryzacji ze zminimalizowanym ryzykiem łamliwości włosów
- Do 7 poziomów rozjaśniania
- Odpowiedni dla baz włosów 3–8
- Formuła Swell-control minimalizuje pęcznienie i zapewnia najwyższą precyzję w celu uzyskania najczystszych rezultatów kolorystycznych
- Zintegrowany Kompleks Balansujący Temperaturę zapewnia przyjemny efekt chłodzenia podczas czasu przetwarzania



Wskazówki

- Zawsze nakładaj na suche włosy
- Odpowiedni do aplikacji na/przy skórze głowy
- Idealny do precyzyjnych usług przy skórze głowy



Rada Eksperta

Poziomy Rozjaśnienia	Moc Dewelopera	Proporcje Mieszania
Do 3	2%/7 Vol.	1:1,5
Do 7	6%/20 Vol.	1:1,5

Scenariusz

Mój klient potrzebuje regularnego retuszu odrostu i dąży do jak najpłynniejszego przejścia.



Odpowiedz Regrowth Blonding

Zeskanuj,
aby zobaczyć
tutorial:



Jak to zrobić



Łączenie

- Zawsze mieszaj BLONDME Rozjaśniacz Precyzyjny w proporcji 1:1,5 z BLONDME Deweloperem Premium 2%/7 obj. lub 6%/20 obj.



Aplikacja & Czas Działania

- Nakładaj na suche, niemyte uprzednio włosy przy odroście
- Nakładaj mieszankę natychmiast po przygotowaniu
- Pozostaw do rozwinięcia na 20–45 minut



20–45 min.



Pielęgnacja po rozjaśnianiu

Po każdej usłudze rozjaśniania BLONDME zastosuj dedykowaną salonową usługę pielęgnacyjną BLONDME.



Szampon Neutralizujący
300 ml / 1000 ml

Maska Neutralizująca
200 ml / 500 ml

Krople Tonujące Ice
30 ml



Szampon
Rozświetlający
300 ml

Szampon
Wzmacniająco-
Nawilżający
300 ml

Odżywka
Wzmacniająco-
Nawilżająca
250 ml

Maska
Wzmacniająco-
Nawilżająca
200 ml

Maska Głęboko
Regenerująca
200 ml



Usługa tonowania

Aby uzyskać idealny efekt blond, podkreśl długości i końce, stosując rekomendowaną Usługę Tonowania BLONDME (szczegółowe informacje na temat asortymentu i aplikacji znajdują się na stronach 34-41).



Tonowanie
Pastelowe
60 ml

Głębokie
Tonowanie
60 ml



Pielęgnacja po koloryzacji

Po usłudze zastosuj wybrany produkt BLONDME do pielęgnacji końcowej.



Odżywka Neutralizująca
w Sprayu
150 ml

Balsam Scalający
75 ml

Olejek Głęboko
Regenerujący
50 ml



Bleach & Tone

Rozjaśnianie i Neutralizacja w jednym prostym kroku, aby stworzyć idealną bazę

Korzyści

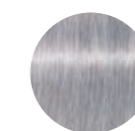
- Odpowiedni dla baz włosów 1–7
- Dodatek do rozjaśniania i tonowania w jednym kroku
- Neutralizuje każdy ciepły podton, dodając długotrwały chłodny kierunek tonalny
- Stosuj tylko w połączeniu z BLONDME Rozjaśniaczem Premium 9+, BLONDME Rozjaśniaczem Glinkowym lub BLONDME Rozjaśniaczem Precyzyjnym

Wskazówki

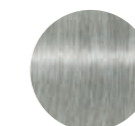
- Odpowiedni do aplikacji na i poza skórą głowy
- Elastyczne proporcje mieszania dla indywidualnych efektów tonowania



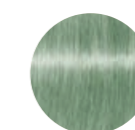
Asortyment Odcieni:



B – VIOLET ADDITIVE
Zaprojektowane specjalnie do neutralizacji żółtych tonów na bazach 7



B – ASH ADDITIVE
Zaprojektowane specjalnie do neutralizacji pomarańczowożółtych tonów na bazach 5–6



B – MATT ADDITIVE
Zaprojektowane specjalnie do neutralizacji czerwono-pomarańczowych tonów na bazach 1–4



Intensywne Łączenie

Dla mocniejszego efektu neutralizacji na ciemniejszych bazach

Delikatne łączenie

Dla optymalnych efektów neutralizacji w celu stworzenia neutralnych kierunków tonalnych blond na jaśniejszych bazach

Rozjaśniacz Premium 9+

Base	PREMIUM LIGHTENER 9+	MIX	Na skórze głowy		Poza skórą głowy	
			BLEACH & TONE	PREMIUM DEVELOPER	BLEACH & TONE	PREMIUM DEVELOPER
6–7	35g	Intense	5 ml	65 ml, 2%/7 Vol. or 6%/20 Vol.	10 ml	60 ml, 2%/7 Vol. or 6%/20 Vol.
		Soft	1 ml	69 ml, 2%/7 Vol. or 6%/20 Vol.	5 ml	65 ml, 2%/7 Vol. or 6%/20 Vol.
4–5	35g	Intense	10 ml	60 ml, 6%/20 Vol.	15 ml	55 ml, 9%/30 Vol.
		Soft	5 ml	65 ml, 6%/20 Vol.	10 ml	60 ml, 9%/30 Vol.
3	35g	Intense	10 ml	60 ml, 6%/20 Vol.	15 ml	55 ml, 12%/40 Vol.
		Soft	5 ml	65 ml, 6%/20 Vol.	10 ml	60 ml, 12%/40 Vol.

Rozjaśniacz Precyzyjny

Base	PRECISION LIGHTENER	Na skórze głowy		Intense Mix		Soft Mix	
		BLEACH & TONE	PREMIUM DEVELOPER	BLEACH & TONE	PREMIUM DEVELOPER	BLEACH & TONE	PREMIUM DEVELOPER
6–7	30g	5 ml	40 ml, 2%/7 Vol. or 6%/20 Vol.	1 ml	44 ml, 2%/7 Vol. or 6%/20 Vol.		
3–5		10 ml	35 ml, 6%/20 Vol.	5 ml	40 ml, 6%/20 Vol.		

Rozjaśniacz Glinkowy

Base	CLAY LIGHTENER	Poza skórą głowy		Intense Mix		Soft Mix	
		BLEACH & TONE	PREMIUM DEVELOPER	BLEACH & TONE	PREMIUM DEVELOPER	BLEACH & TONE	PREMIUM DEVELOPER
5–7	30g	15 ml	30 ml, 6%/20 Vol. or 9%/30 Vol. or 12%/40 Vol.	10 ml	35 ml, 6%/20 Vol. or 9%/30 Vol. or 12%/40 Vol.		

Scenariusz

Oczekuję raczej ciepłego tonu po rozjaśnieniu włosów mojego klienta i chce je bezpośrednio zneutralizować podczas procesu rozjaśniania.



Odpowiedz Platinum Purity

Zeskanuj,
aby zobaczyć
tutorial:



Jak to zrobić



Łączenie

Zawsze mieszaj BLONDME Bleach & Tone + BLONDME Rozjaśniacz i BLONDME Deweloper Premium, aż do uzyskania jednolitej konsystencji.

- Sprawdź tabelę mieszania pod kątem proporcji mieszania w oparciu o pożądany rezultat



Aplikacja & Czas Działania

- Nakładaj na suche, niemyte uprzednio włosy
- Nakładaj mieszankę natychmiast po przygotowaniu
- Pozostaw do rozwinięcia na 20-45 minut.
- Szczegółowe informacje na temat aplikacji rozjaśniacza znajdują się na stronach 15-18 i 23-30.



20-45 min.



Pielęgnacja po rozjaśnieniu

Po każdej usłudze rozjaśniania BLONDME zastosuj dedykowaną salonową usługę pielęgnacyjną BLONDME.



Szampon Rozświetlający
300 ml



Szampon Wzmacniająco-
Nawilżający
300 ml



Odżywka Wzmacniająco-
Nawilżająca
250 ml



Maska Wzmacniająco-
Nawilżająca
200 ml



Maska Głęboko
Regenerująca
200 ml



Usługa tonowania

Aby uzyskać idealny efekt blond, podkreśl długości i końce, stosując rekomendowaną Usługę Tonowania BLONDME (szczegółowe informacje na temat asortymentu i aplikacji znajdują się na stronach 34-41).



Tonowanie
Pastelowe
60 ml



Głębokie
Tonowanie
60 ml



Pielęgnacja po koloryzacji

Po usłudze zastosuj wybrany produkt BLONDME do pielęgnacji końcowej.



Balsam Scalający
75 ml



Olejek Głęboko
Regenerujący
50 ml

Tonowanie Pastelowe

Gama tonująca dla idealnego koloru blond

Korzyści

- Ze zintegrowaną Technologią Chroniącą Wiązania Anti-Metal, aby chronić włókna włosów podczas koloryzacji ze zminimalizowanym ryzykiem łamliwości włosów
- Ze zintegrowaną Technologią HydroLock dla lepszego nawilżenia
- Formuła bez amoniaku o neutralnym pH, która minimalizuje dodatkowe obciążenie włosów
- Dla wcześniej rozjaśnianych i naturalnych baz na poziomie 9 lub jaśniejszych
- Wszechstronna konsystencja do aplikacji z butelki i z użyciem pędzla
- Idealnie wyważona neutralizacja i wyrafinowane wzmocnienie tonów



Wskazówki

- Nakładaj zawsze na czyste i osuszone ręcznikiem włosy
- Odpowiedni do aplikacji na i poza skórą głowy
- Wszystkie odcienie Tonujące Blond można ze sobą łączyć
- Upewnij się, że wybrany odcień jest odpowiedni dla bazy włosów po procesie rozjaśniania

Asortyment Odcieni

- T-STEEL BLUE**
Przeciwdziała złoto-miedzianym podtonom
- T-ICE-IRISÉ**
Efekt anti-gold dla chłodnych odcieni z subtelną opalizującą barwą
- T-ICE**
Do subtelnej neutralizacji delikatnych złotych kierunków tonalnych
- T-SAND**
Wzbogacony naturalny, piaskowy kierunek tonalny
- T-BISCUIT**
Wzbogacony beż z delikatnym dotykem ciepła
- T-BROWN MAHOGANY**
Wzbogacający chłodne refleksy palisandru
- T-STRAWBERRY**
Modne pastelowe czerwono-różane efekty
- T-LILAC**
Przyciągająca wzrok liliowa tonacja
- T-CLEAR**
Idealny do rozcieńczania intensywności wszystkich odcieni Blonde Toning

Odpowiednie Bazy

Tonowanie Pastelowe								
Baza	Ice-Irisé	Steel Blue	Ice	Sand	Biscuit	Brown Mahogany	Strawberry	Lilac
10	+++	+++	++	++	++	+++	+++	+++
9	++	++	+	+	+	++	++	++
8	+	+				+	+	+

+ Subtelny ++ Idealny +++ Intensywny

Baza & Podton

Baza 10	Ultra Blond		Bładożółty
Baza 9	Ekstra Jasny Blond		Żółty
Baza 8	Jasny Blond		Żółtopomarańczowy



Scenariusz

Mój klient poszukuje najchłodniejszego odcienia blond i wyrafinowanego pastelowego wzmocnienia tonu jako część usługi rozjaśniania lub jako odświeżenie koloru blond pomiędzy wizytami w salonie.



Odpowiedz Pastel Blonde

Zeskanuj,
aby zobaczyć
tutorial:



Jak to zrobić



Łączenie

- Zawsze mieszaj BLONDME Pastel Toning 1:1 z BLONDME Deweloperem Premium 2%/7 Vol.



Aplikacja & Czas Działania

- Nakładaj na osuszone ręcznikiem, czyste i odżywione włosy
- Nakładaj mieszankę natychmiast po przygotowaniu

Przy myjce

- Użyj butelki z aplikatorem dla szybkiej i wydajnej aplikacji na całej głowie przy myjce

Na stanowisku

- Użyj pędzla do precyzyjnego rozmieszczenia
- Pozostaw do rozwinięcia na 5–20 min.
- Zawsze kontroluj wzrokowo



Do 20 min.



Pielęgnacja po koloryzacji

Dokładnie spłucz toner ciepłą wodą, aż woda będzie czysta. Na koniec usługi zastosuj wybrany produkt BLONDME do pielęgnacji końcówki.



Rada Eksperta

1 Optymalne zachowanie koloru: Zawsze myj włosy szamponem, nakładaj odżywkę lub maskę po usłudze rozjaśniania, i także przed nałożeniem Tonera BLONDME. Po dokładnym spłukaniu tonera nałóż na włosy Balsam Scalający BLONDME i pozostaw bez spłukiwania.

2 Optymalna neutralizacja: Nałóż Toner Pastelowy BLONDME najpierw na najcieplejsze obszary i pozostaw na włosach przez 5-10 minut. Kontynuuj aplikację i pozostaw na kolejne 5-10 minut. Zawsze kontroluj proces wzrokowo.

3 Tuszowanie włosów na długości i końcach:

Nałóż pierwszą mieszankę na włosy u nasady i pozostaw przez 5-10 minut. Następnie nałóż drugą mieszankę na pozostałe włosy i delikatnie zemulguj produkt. Pozostaw na włosach przez kolejne 5-10 minut. Zawsze kontroluj proces wzrokowo.

4 Rozcieńczanie:

Zastosuj BLONDME Tonowanie Pastelowe odcień CLEAR.

Głębokie Tonowanie

Niezbędniki do osiągnięcia idealnego koloru blond

Korzyści

- Ze zintegrowaną Technologią Chroniącą Wiązania Anti-Metal, aby chronić włókna włosów podczas koloryzacji ze zminimalizowanym ryzykiem łamliwości włosów
- Ze zintegrowaną Technologią HydroLock dla lepszego nawilżenia
- Formuła bez amoniaku i o neutralnym pH, aby zminimalizować dodatkowe obciążenie włosów
- Dla wcześniej rozjaśnianych ciemniejszych baz i naturalnej bazy 5–8
- Wszechstronna konsystencja dla aplikacji z użyciem butelki i pędzla
- Wyrafinowane podkreślenie tonów



Wskazówki

- Nakładaj zawsze na czyste, osuszone ręcznikiem włosy
- Odpowiednie do aplikacji na i poza skórą głowy
- Wszystkie odcienie Gamy Blonde Toning można ze sobą łączyć
- Upewnij się, że wybrany odcień jest odpowiedni dla bazy włosów po procesie rozjaśniania



Asortyment Odcieni

-  **DT- DEEP CHESTNUT**
Delikatny, neutralny brązowy kierunek tonalny dla baz 5–7
-  **DT- GRANITE**
Intensywny antracytowy kierunek tonalny dla baz 5–7
-  **DT- NOUGAT**
Bogaty, ciepły brąz do baz 6–8
-  **DT- MILK CHOCOLATE**
Delikatny brąz z nutą fioleto do baz 7–9
-  **DT- PEACH SORBET**
Modny pastelowy efekt miedziano-cendre dla baz 7–9

Odpowiednie Bazy

Głębokie Tonowanie					
Baza	MILK CHOCOLATE	NOUGAT	GRANITE	DEEP CHESTNUT	
9	+++				+++
8	++	+++			++
7	+	++	+++	+++	+
6		+	++	++	
5			+	+	

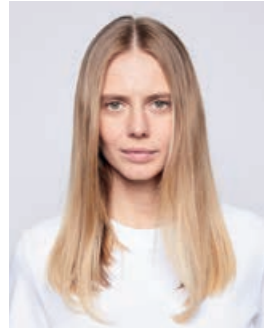
+ Subtelny ++ Idealny +++ Intensywny

Baza i Podton

Baza 9 Ekstra Jasny Blond		Żółty
Baza 8 Jasny Blond		Żółtopomarańczowy
Baza 7 Średni Blond		Pomarańczowożółty
Baza 6 Ciemny Blond		Pomarańczowy
Baza 5 Jasny Brąz		Pomarańczowoczerwony

Scenariusz

Mój klient poszukuje spersonalizowanego, wyrafinowanego wzmocnienia koloru blond w ramach usługi rozjaśniania lub jako odświeżenie koloru pomiędzy wizytami w salonie.



Odpowiedz Peach Balayage

Zeskanuj,
aby zobaczyć
tutorial:



Jak to zrobić



Łączenie

- Zawsze mieszaj BLONDME Deep Toning 1:1 z BLONDME Deweloperem Premium 2%/7 Vol.



Aplikacja & Czas Działania

- Nakładaj na suszone ręcznikiem, czyste i odżywione włosy
- Nakładaj mieszankę natychmiast po przygotowaniu

Na myjce

- Użyj butelki z aplikatorem dla szybkiej i wydajnej aplikacji na całą głowę przy myjce

Na stanowisku

- Użyj pędzla do precyzyjnego rozmieszczenia lub do równomiernego pokrycia nierównej bazy



Do 20 min.

- Pozostaw do rozwinięcia na 5–20 min.
- Zawsze kontroluj wzrokowo.



Pielęgnacja po koloryzacji

Dokładnie spłucz toner ciepłą wodą, aż woda będzie czysta. Na koniec usługi zastosuj wybrany produkt BLONDME do pielęgnacji końcowej.



Olejek Głęboko
Regenerujący
50 ml

Balsam Scalający
75 ml

Blonde Lifting

Wysokowydajna
gama rozjaśniająca

Korzyści

- Ze zintegrowaną Technologią Chroniącą Wiązania Anti-Metal, aby chronić włókna włosów podczas koloryzacji ze zminimalizowanym ryzykiem łamliwości włosów
- Rozjaśnia włosy dziewicze do 5 poziomów
- Dla bazy 6 lub jaśniejszej oraz poniżej 30% udziału włosów białych
- Rozjaśnianie i tonowanie i/lub neutralizacja w 1 prostym kroku



Wskazówki

- Stosuj tylko na włosach dziewiczych
- Nakładaj zawsze na suche włosy
- Odpowiedni do aplikacji przy skórze głowy
- Wszystkie odcienie Gamy Blonde Lifting można ze sobą łączyć
- Upewnij się, że użyty odcień jest odpowiedni dla bazy 6 lub jaśniejszej



Asortyment Odcieni




- 
L-STEEL BLUE
 Bardzo duża moc neutralizująca, idealna do ciemniejszych baz w celu zneutralizowania pomarańczowych podtonów
- 
L-ICE-IRISÉ
 Najwyższa moc neutralizacji, idealna do ciemniejszych baz w celu zneutralizowania pomarańczowożółtych podtonów
- 
L-ASH
 Silna moc neutralizacji żółtopomarańczowych podtonów
- 
L-ICE
 Anti-yellow Efekt. Przeciwdziała żółknięciu odcienia
- 
L-SAND
 Naturalny blond z delikatnym beżowym tonem

Odpowiednia Baza

Baza	Blonde Lifting			
	STEEL BLUE	ICE-IRISÉ	ASH	ICE
8				+++
7	+++	+++	+++	++
6	++	++	++	+

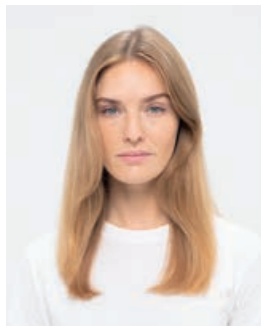
+ Subtelny ++ Idealny +++ Intensywny

Baza i Podton

Baza 8 Jasny Blond		Żółtopomarańczowy
Baza 7 Średni Blond		Pomarańczowożółty
Baza 6 Ciemny Blond		Pomarańczowy

Scenariusz

Klient poszukuje spersonalizowanego, wyrafinowanego wzmocnienia blond tonu lub neutralizacji w ramach usługi rozjaśniania lub jako odświeżenie koloru blond pomiędzy wizytami w salonie.



Odpowiedz Weaved-in Blonde

Zeskanuj,
aby zobaczyć
tutorial:



Jak to zrobić



Łączenie

Zawsze mieszaj BLONDME Blonde Lifting 1:2 z BLONDME Deweloperem Premium

- Dla naturalnych baz 6 i 7:
BLONDME Deweloper Premium 12%/40 Vol.
- Dla naturalnych baz 8 lub jaśniejszych:
BLONDME Deweloper Premium 9%/30 Vol.



Aplikacja & Czas Działania

- Nakładaj na suche, niemyte uprzednio włosy
- Nakładaj mieszankę natychmiast po przygotowaniu
- Nakładaj cienkimi sekcjami stosując dużą ilość produktu w celu zapewnienia jak najlepszego rezultatu rozjaśniania

a) Aplikacja na odrost

- Pozostaw 2 cm od linii włosów, aby zapobiec nadmiernej pigmentacji i nałóż krem koloryzujący

b) Włosy Dziewicze / Aplikacja globalna:

- Najpierw aplikuj produkt na długości i końce, wydzielając cienkie pasma i zachowując odstęp 2 cm od nasady, pozostaw do uzyskania pożądanego efektu rozjaśniania, kontynuuj aplikację na odroście
- Pozostaw do rozwinięcia na 30–45 min. Nie zaleca się stosowania dodatkowego źródła ciepła.



30–45 min.

Rada Eksperta

Po upływie czasu działania, przed spłukaniem zwilż długości i końce 100 ml ciepłej wody i zemulguj produkt od nasady po długości i końce przez 2–3 minuty, a następnie spłucz, aż woda będzie czysta.



Pielęgnacja po rozjaśnianiu

Po każdej usłudze rozjaśniania BLONDME zastosuj dedykowaną salonową usługę pielęgnacyjną BLONDME.



Szampon Rozświetlający
300 ml

Szampon Wzmacniająco-
Nawilżający
300 ml

Odżywka Wzmacniająco-
Nawilżająca
250 ml



Maska Wzmacniająco-
Nawilżająca
200 ml



Maska Głęboko
Regenerująca
200 ml



Usługa tonowania

Aby uzyskać idealny efekt blond, podkreśl długości i końce, stosując rekomendowaną Usługę Tonowania BLONDME (szczegółowe informacje na temat asortymentu i aplikacji znajdują się na stronach 34-41).



Tonowanie
Pastelowe
60 ml



Głębokie
Tonowanie
60 ml



Pielęgnacja po koloryzacji

Po usłudze zastosuj wybrany produkt BLONDME do pielęgnacji końcowej.



Balsam Scalający
75 ml



Olejek Głęboko
Regenerujący
50 ml

Warto wiedzieć

Możliwości Rozjaśniania

Gama Highlifts vs. Rozjaśniacz

	Blonde Lifting	Rozjaśniacz Premium 9+
Odpowiednie do naturalnych baz?	✓ Bazy 6 i 8	✓ Wszystkie Bazy
Odpowiednie do wcześniej farbowanych włosów?	✗ Nie	✓ Wszystkie bazy
Poziomy Rozjaśnienia	⬆️ Do 5	⬆️ Do 9
Proporcje Łączenia	1:2	od 1:1,5 do 1:2,5
Czas Działania	30-45 min.	20-45 min.



Folie vs. Z wolnej ręki

	Folie	Z wolnej ręki
Rezultaty kolorystyczne	🪄 Kompaktowa	🪄 Naturalna
Czas aplikacji	20-45 min.	20-45 min.
Poziomy Rozjaśnienia	⬆️ Do 9	⬆️ Do 7
Odpowiednie do baz	👤 Wszystkie	👤 od 3 do 8
Efekt odrostu	Stosunkowo surowy	Delikatny i naturalny



Rozjaśniacz Premium 9+ vs. Rozjaśniacz Precyzyjny vs. Rozjaśniacz Glinkowy

	Rozjaśniacz Premium 9+	Rozjaśniacz Precyzyjny	Rozjaśniacz Glinkowy
Kluczowa Technologia	Technologia Chroniąca Wiązania Anti-Metal	Technologia Chroniąca Wiązania Anti-Metal	Technologia Chroniąca Wiązania Anti-Metal
Kluczowe Oświadczenia	Niezastąpione rozjaśnienie, zaawansowana neutralizacja, bez pyłu	Formuła Swell-control minimalizuje pęcznienie, umożliwia najwyższą precyzję	Optymalna precyzja, unikalna formuła soft-to-solid, zmniejszone pylenie
Poziomy Rozjaśnienia	⬆️ Do 9	⬆️ Do 7	⬆️ Do 7
Odpowiednie do baz	👤 Wszystkie	👤 od 3 do 8	👤 od 3 do 8
Proporcje Łączenia	1:1,5 do 1:2,5	1:1,5	od 1:1,5 do 1:2
Moc Dewelopera	Deweloper Premium 2%/7 Vol., 6%/20 Vol., 9%/30 Vol. (poza skórą głowy)	Deweloper Premium 2%/7 Vol., 6%/20 Vol.	Deweloper Premium 6%/20 Vol., 9%/30 Vol., 12%/40 Vol.
Aplikacja	🪄 Cała głowa, folia	🪄 Aplikacje na skórze głowy	🪄 Techniki z wolnej ręki

Lift & Blend

Gama Rozjaśniająca do dojrzałych włosów blond

Korzyści

- Ze zintegrowaną Technologią Chroniącą Wiązania Anti-Metal, aby chronić włókna włosów podczas koloryzacji ze zminimalizowanym ryzykiem łamliwości włosów
- Do 4 poziomów rozjaśnienia
- Do naturalnych baz na poziomie 6 i jaśniejszych z 30–70% udziałem włosów białych
- Optymalna kombinacja rozjaśniania i krycia białych, dojrzałych włosów blond
- Zapewnia do 100% pokrycia włosów białych
- Z Kompleksem Biotyno-Kolagenowym



Wskazówki

- Stosuj tylko na włosach dziewiczych
- Nakładaj zawsze na suche włosy
- Odpowiednie do aplikacji przy skórze głowy
- Wszystkie odcienie Lift & Blend można ze sobą łączyć
- Upewnij się, że wybrany odcień Lift & Blend jest odpowiedni dla baz 6 i jaśniejszych

Asortyment Odcieni

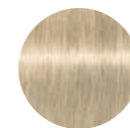
Baza z 70% udziałem włosów białych



LB-ASH
Silna moc neutralizacji żółtopomarańczowych podtonów



LB-ICE-IRISÉ
Efekt anti-gold dla chłodnych tonów z subtelną opalizującą barwą



LB-ICE
Do miękkiej neutralizacji delikatnych złotych kierunków tonalnych



LB-SAND
Wzbożony naturalny, piaskowy kierunek tonalny



LB-BISCUIT
Wzbożony beż z nutą ciepła

LB-ASH	Neutralizacja
LB-ICE-IRISÉ	Neutralizacja
LB-ICE	Neutralizacja
LB-SAND	Modne
LB-BISCUIT	Modne



Scenariusz

Mój klient poszukuje koloryzacji, która rozjaśni naturalne włosy oraz zamaskuje białe włosy w jednym kroku.



Odpowiedz Grey Blonding

Zeskanuj,
aby zobaczyć
tutorial:



Jak to zrobić



Łączenie

BLONDME Lift & Blend 1:1 zawsze łącz z BLONDME Deweloperem Premium

- Dla naturalnych baz 6 i 7:
BLONDME Deweloper Premium 12%/40 Vol.
- Dla poziomów 8 i jaśniejszych:
BLONDME Deweloper Premium 9%/ 30 Vol.



Aplikacja & Czas Działania

- Nakładaj na suche, niemyte uprzednio włosy
- Nakładaj mieszankę natychmiast po przygotowaniu
- Aplikuj cienkimi sekcjami używając dużej ilości produktu w celu zapewnienia jak najlepszego rezultatu rozjaśniania

a) Aplikacja na odrost:

- Podziel włosy na sekcje i nałóż produkt na obszar odrostu. Pozostaw na 45 min. Zmocz długości i końce wodą i zemułguj mieszankę Lift & Blend. Pozostaw na 2–3 min. Dokładnie spłucz.

b) Włosy Dziewicze / Aplikacja globalna:

- Nakładaj produkt najpierw na długości i końce, wybierając cienkie sekcje, pozostawiając 2 cm od nasady, aby zapobiec nadmiernej pigmentacji. Pozostaw do rozwinięcia na 10–15 min. Kontynuuj aplikację u nasady i pozostaw na 30–45 min. Nie zalecane jest stosowanie dodatkowego źródła ciepła.



30–45 min.

Rada Eksperta

Po upływie czasu działania, ale przed spłukaniem, zwilż długości i końce 100 ml ciepłej wody i zemułguj produkt z odrostu na długości i końce przez 2-3 min. Następnie spłucz, aż woda będzie czysta.



Pielęgnacja po rozjaśnianiu

Po każdej usłudze rozjaśniania BLONDME zastosuj dedykowaną salonową usługę pielęgnacyjną BLONDME.



Szampon Rozświetlający
300 ml



Szampon Wzmacniająco-
Nawilżający
300 ml



Odżywka Wzmacniająco-
Nawilżająca
250 ml



Maska Wzmacniająco-
Nawilżająca
200 ml



Maska Głęboko
Regenerująca
200 ml



Usługa tonowania

Aby uzyskać idealny efekt blond, podkreśl długości i końce, stosując rekomendowaną Usługę Tonowania BLONDME (szczegółowe informacje na temat asortymentu i aplikacji znajdują się na stronach 34-41).



Tonowanie
Pastelowe
60 ml



Głębokie
Tonowanie
60 ml



Pielęgnacja po koloryzacji

Po usłudze zastosuj wybrany produkt BLONDME do pielęgnacji końcowej.



Balsam Scalający
75 ml



Olejek Głęboko
Regenerujący
50 ml

Pielęgnacja



BLONDME

Asortyment Pielegnacji

GAMA BLONDE ESSENTIALS Bond Repair



Szampon Rozświetlający 300 ml
Szampon Wzmacniająco-Nawilżający 300 ml
Odżywka Wzmacniająco-Nawilżająca 250 ml
Maska Wzmacniająco-Nawilżająca 200 ml
Balsam Scalający 75 ml

Bondfinity



Maska Głęboko Regenerująca 200 ml
Olejek Głęboko Regenerujący 50 ml

GAMA PURPLE TONING Bond Repair



Szampon Neutralizujący 300 ml
Odżywka Neutralizująca 250 ml
Maska Neutralizująca 200 ml
Odżywka Neutralizująca w Sprayu 150 ml
Krople Tonujące Ice 30 ml



Szampon Neutralizujący 1000 ml



Maska Neutralizująca 500 ml



Szampon Rozświetlający 1000 ml
Szampon Wzmacniająco-Nawilżający 1000 ml
Odżywka Wzmacniająco-Nawilżająca 1000 ml
Maska Wzmacniająco-Nawilżająca 500 ml



Maska Głęboko Regenerująca 500 ml

Najwyższej jakości składniki

Produkty BLONDME do pielęgnacji są wzbogacone o wysokiej jakości składniki odżywcze, które pomagają poprawić kondycję włosów, zapewniając zdrowiej wyglądający odcień blond. Każda gama BLONDME do pielęgnacji została opracowana z myślą o indywidualnych potrzebach każdego rodzaju włosów blond.



Biała herbata

- Znana ze swoich właściwości przeciwutleniających i łagodzących.
- Można ją znaleźć we wszystkich produktach z gamy BLONDME Blonde Essentials



Olej migdałowy

- Lekki olej znany z zawartości bogactwa składników odżywczych i nawilżających. Formuły z olejem migdałowym zmiękcza i wygładzają wszystkie rodzaje włosów.
- Można go znaleźć we wszystkich produktach BLONDME do pielęgnacji¹

Chaber

- Naturalnie przywraca włosom blask, połysk i ma właściwości roświetlające.
- Można go znaleźć we wszystkich fioletowych produktach BLONDME do tonowania²



¹ Z wyłączeniem Odżywki Neutralizującej w Sprayu (Fioletowa) i Kropli Neutralizujących (Fioletowe)
² z wyłączeniem Kropli Tonujących (Fioletowych)

BLONDE ESSENTIALS Bond Repair

Gama **Blonde Essentials Bond Repair** to doskonałe produkty do codziennego użytku, które sprawiają, że Twoje włosy blond będą mocne i zdrowe. Formuły z Technologią **BOND REPAIR** wzmacniają włosy, odbudowują wewnętrzne wiązania oraz naprawiają już po jednym użyciu uszkodzenia włosów odpowiadające zniszczeniom jak w efekcie dwóch zabiegów rozjaśniania.

Maska Wzmacniająco-Nawilżająca

- Intensywnie odżywia i nawilża włosy bez obciążania
- Poprawia elastyczność włosów, pozostawiając je sprężyste i elastyczne
- Pomaga uszczelnić i wygładzić powierzchnię porowatych włosów blond, zmniejszając puszenie się i elektryzowanie

Do 15 razy mocniejsze włosy, już po jednym użyciu¹



Do 5 razy mocniejsze włosy, już po jednym użyciu¹

Szampon Wzmacniająco-Nawilżający

- Pozostawia włosy nawilżone
- Delikatnie oczyszcza i odżywia
- Wygładza powierzchnię włosów
- Nadaje włosom zdrowo wyglądający połysk

Natychmiast ułatwia rozczesywanie włosów

Odżywka Wzmacniająco-Nawilżająca

- Odżywia włosy bez obciążania
- Pozostawia włosy nawilżone
- Pomaga uszczelnić i wygładzić powierzchnię porowatych włosów blond, ograniczając ich puszenie się
- Do 5 razy mocniejsze włosy, już po jednym użyciu¹



¹ w porównaniu do włosów niepoddanych kuracji



Balsam Scalający

Zapewnia kontrolę przed puszeniem się włosów do 24 godzin

- Pomaga zredukować widoczność rozdwojonych końcówek²
- Chroni przed wysoką temperaturą do 230°C, jeśli jest stosowany na suchych włosach
- Pozostawia włosy miękkie i lśniące
- Nie pozostawia uczucia lepkości ani widocznego osadu na włosach
- Wygładza powierzchnię włosów i redukuje ich puszenie się
- Do 10 razy mocniejsze włosy, już po jednym użyciu¹

Szampon Rozświetlający

Wizualnie rozjaśnia włosy, usuwając nagromadzone zanieczyszczenia

- Pomaga oczyścić i chronić włosy przed zanieczyszczeniami zewnętrznymi
- Delikatnie oczyszcza włosy i nie pozbawia ich składników odżywczych
- Poprawia gęstość i przeciwdziała elektryzowaniu się włosów
- Do 5 razy mocniejsze włosy, już po jednym użyciu¹



BLONDE ESSENTIALS Bondfinity



Gama **Blonde Essentials Bondfinity** pomaga ograniczać łamliwość włosów i zapobiega utracie keratyny, aby zadbać o mocniejsze i bardziej odporne włosy blond. Formuły z **Technologią BONDFINITY** dogłębnie odżywiają włosy i przywracają im dobrą kondycję, tworząc wytrzymałe wiązania i zamykając własną keratynę włosa w jego wnętrzu, by zapewnić proaktywną, trwałą regenerację.



Do 20 razy
mocniejsze włosy,
już po jednym
użyciu¹

Maska Głęboko Regenerująca

- Zapobiega rozwijaniu się końcówek i utracie własnej keratyny włosa
- Głęboko odbudowuje włosy bez ich obciążania
- Wzmacnia i tworzy odporne wiązania włosów
- Wygładza powierzchnię włosów i pozostawia je jedwabiste
- Zatrzymuje naturalną keratynę włosów
- Pomaga zapobiegać przyszłym uszkodzeniom



Zapobiega
rozwijaniu się
końcówek i utracie
keratyny

Olejek Głęboko Regenerujący

- Dogłębnie odbudowuje włosy bez ich obciążania
- Wzmacnia i tworzy odporne wiązania włosów
- Wygładza powierzchnię porowatych włosów i nadaje im piękny połysk
- Zapewnia ochronę przed wysoką temperaturą do 230°C
- Zapewnia kontrolę przed puszeniem się włosów do 24 godzin
- Stosowany na noc zapewnia nocną regenerację i wygładzenie włosów
- Do 7 razy mocniejsze włosy, już po jednym użyciu¹
- Zamyka własną keratynę włosów w ich wnętrzu

¹ w porównaniu do włosów niepoddanych kuracji

PURPLE TONING Bond Repair

Gama **Purple Toning Bond Repair** usuwa niepożądane żółte podtony i zapobiega pojawianiu się miedzianych podtonów, aby utrzymać świeży, zimny kierunek tonacji, by uzyskać czysty odcień blond bez zmiany koloru włosów. Formuły z **Technologią BOND REPAIR** wzmacniają włosy, odbudowują wewnętrzne wiązania oraz naprawiają uszkodzenia włosów odpowiadające zniszczeniom, jak w efekcie dwóch zabiegów rozjaśniania, już po jednym użyciu.

Natychmiast
wyraźnie
rozświetla
włosy



Szampon Neutralizujący

- Neutralizuje żółte podtony
- Odświeża matowe włosy i pomaga zneutralizować niepożądane ciepłe podtony
- Wygładza powierzchnię włosów, zapewniając rozświetlony odcień blond
- Do 5 razy mocniejsze włosy, już po jednym użyciu¹



Zapewnia
włosy jedwabiste
w dotyku

Odżywka Neutralizująca

- Neutralizuje żółte podtony
- Odświeża matowe włosy i pomaga zneutralizować niepożądane ciepłe podtony
- Błyskawicznie rozplątuje włosy, od nasady aż po końce
- Pomaga wygładzić i uszczelnić powierzchnię porowatych włosów
- Poprawia elastyczność włosów
- Do 5 razy mocniejsze włosy, już po jednym użyciu¹

Maska Neutralizująca

- Neutralizuje żółte podtony i rozświetla włosy
- Odświeża matowe włosy i pomaga zneutralizować niepożądane ciepłe podtony
- Wzmacnia wewnętrzną strukturę włosów i zmniejsza łamliwość
- Błyskawicznie rozplątuje włosy, pomaga wygładzić i uszczelnić powierzchnię porowatych włosów, sprawiając, że są odżywione i jedwabiste
- Do 7 razy mocniejsze włosy, już po jednym użyciu¹

Zawiera 20%
więcej pigmentów



¹ w porównaniu do włosów niepoddanych kuracji

Odżywka Neutralizująca w Sprayu

- Dostarcza odpowiednią ilość chłodnych pigmentów, aby utrzymać świeży, zimny kierunek tonacji, bez zmiany koloru włosów.
- Neutralizuje żółte podtony
- Odświeża matowe włosy i pomaga zneutralizować niepożądane ciepłe podtony
- Błyskawicznie rozplątuje włosy i nadaje im piękny, srebrny połysk
- Zapewnia ochronę przed wysoką temperaturą podczas suszenia

Do 10 razy mocniejsze włosy, już po jednym użyciu¹



¹ w porównaniu do włosów niepoddanych kuracji



Krople Tonujące ICE

- Skoncentrowane pigmenty neutralizujące
- Neutralizuje ciepłe podtony
- Do mieszania z dowolną Odżywką lub Maską BLONDME, aby uzyskać spersonalizowany efekt tonowania



Usługa Pielęgnacyjna Bondfinity



Właśnie skończyłem(-am) usługę rozjaśniania, pasemek lub retuszowania odrostu na włosach mojej klientki i poszukuję usługi po koloryzacji, która pomoże zatrzymać proces utleniania i zapewni dodatkową pielęgnację, której wymagają włosy, aby ustabilizować ich strukturę i stworzyć nowe wiązania.

W SALONIE				
<p>KROK 1: Oczyść włosy Szamponem Wzmacniająco-Nawilżającym Bond Repair.</p>	<p>KROK 2: Nałóż 2-3 pompki Hair Sealer i wmasowuj we włosy przez 30 sekund. Dokładnie spłucz.</p>	<p>KROK 3: Nałóż Maskę Głęboko Regenerującą Bondfinity na wilgotne włosy sekcjami, do połowy długości i na końce, a następnie pozostaw przez 5-10 minut. Dokładnie spłucz.</p>	<p>KROK 4: Zmieszaj Toner BLONDME 1:1 z BLONDME Deweloperem Premium 2%/7 Nałóż mieszankę na umyte i osuszone ręcznikiem włosy. Pozostaw na włosach przez 5-20 min.</p>	<p>KROK 5: Użyj Balsamu Scalającego Bond Repair lub Olejku Głęboko Regenerującego Bondfinity na wilgotne włosy i układaj jak zwykle. Możesz również nałożyć niewielką ilość na suche włosy jako wykończenie stylizacji.</p>

W DOMU		
<p>KROK 1: Oczyść włosy Szamponem Wzmacniająco-Nawilżającym Bond Repair.</p>	<p>KROK 2: Nałóż Maskę Głęboko Regenerującą Bondfinity na wilgotne włosy sekcjami, na długości i na końce, a następnie pozostaw przez 5-10 minut. Dokładnie spłucz.</p>	<p>KROK 3: Aby dodatkowo odżywić włosy, zastosuj Balsam Scalający Bond Repair lub Olejek Głęboko Regenerujący Bondfinity na wilgotne włosy i układaj jak zwykle. Możesz również nałożyć niewielką ilość na suche włosy jako wykończenie stylizacji.</p>

Usługa Pielęgnacyjna Express Repair

Moja klientka poszukuje szybkiego rozwiązania, aby zapewnić swoim blond włosom dodatkowe odżywienie i niezbędną pielęgnację.



Wskazówka od Eksperta

Użyj Szamponu Rozświetlającego Bond Repair, aby oczyścić włosy, usuwając pozostałości i zanieczyszczenia z włosów oraz rozświetlić odcień blond.

W SALONIE

KROK 1:

Oczyść włosy Szamponem Wzmacniająco-Nawilżającym Bond Repair.



KROK 2:

Nałóż 2-3 pompki Hair Sealer i wmasowuj w włosy przez 30 sekund. Dokładnie spłucz.



KROK 3:

Nałóż Odżywkę Wzmacniająco-Nawilżającą Bond Repair na długości i końce wilgotnych włosów i pozostaw przez 2 minuty. Dokładnie spłucz.



KROK 4:

Zmieszaj Toner BLONDME 1:1 z BLONDME Deweloperem Premium 2%/7 Nałóż mieszankę na umyte i osuszone ręcznikiem włosy. Pozostaw na włosach przez 5-20 min.



KROK 5:

Użyj Balsamu Scalającego Bond Repair lub Olejku Głęboko Regenerującego Bondfinity na wilgotne włosy i układaj jak zwykle. Możesz również nałożyć niewielką ilość na suche włosy jako wykończenie stylizacji.



W DOMU

KROK 1:

Oczyść włosy Szamponem Wzmacniająco-Nawilżającym Bond Repair.



KROK 2:

Nałóż Odżywkę lub Maskę Wzmacniająco-Nawilżającą Bond Repair na długości i na końce wilgotnych włosów. Pozostaw odżywkę na włosach przez 2 minuty, a Maskę przez 5-10 minut. Dokładnie spłucz.











KROK 3:

Użyj Balsamu Scalającego Bond Repair lub Olejku Głęboko Regenerującego Bondfinity na wilgotne włosy i układaj jak zwykle. Możesz również nałożyć niewielką ilość na suche włosy jako wykończenie stylizacji.



Usługa Pielęgnacyjna Cool Blond Repair

Na włosach blond mojej klientki pojawiają się żółte podtony. Poszukuję usługi, która zapewni odpowiednie ilości chłodnych pigmentów, by utrzymać świeży zimny kierunek koloryzacji i czysty odcień blond. Delikatnie neutralizuje żółte podtony bez zmiany koloru włosów.

W SALONIE			
<p>KROK 1: Oczyść włosy Szamponem Wzmacniająco-Nawilżającym Bond Repair lub Szamponem Neutralizującym.</p>	<p>KROK 2: Nałóż 2-3 pompki Hair Sealer i wmasowuj we włosy przez 30 sekund. Dokładnie spłucz.</p>	<p>KROK 3: Nałóż Maskę Neutralizującą Bond Repair na długości i końce wilgotnych włosów i pozostaw przez 5-10 minut. Dokładnie spłucz.</p>	<p>KROK 4: Użyj Balsamu Scalającego Bond Repair lub Olejku Głęboko Regenerującego Bondfinity na wilgotne włosy i układaj jak zwykle. Możesz również nałożyć niewielką ilość na suche włosy jako wykończenie stylizacji.</p>
			
			

Wskazówka od Eksperta

Pomiędzy wizytami w salonie, zaoferuj spersonalizowaną usługę odświeżania blond, używając kropli tonujących w połączeniu z dowolną maską lub odżywką BLONDME – dla dodatkowej neutralizacji.

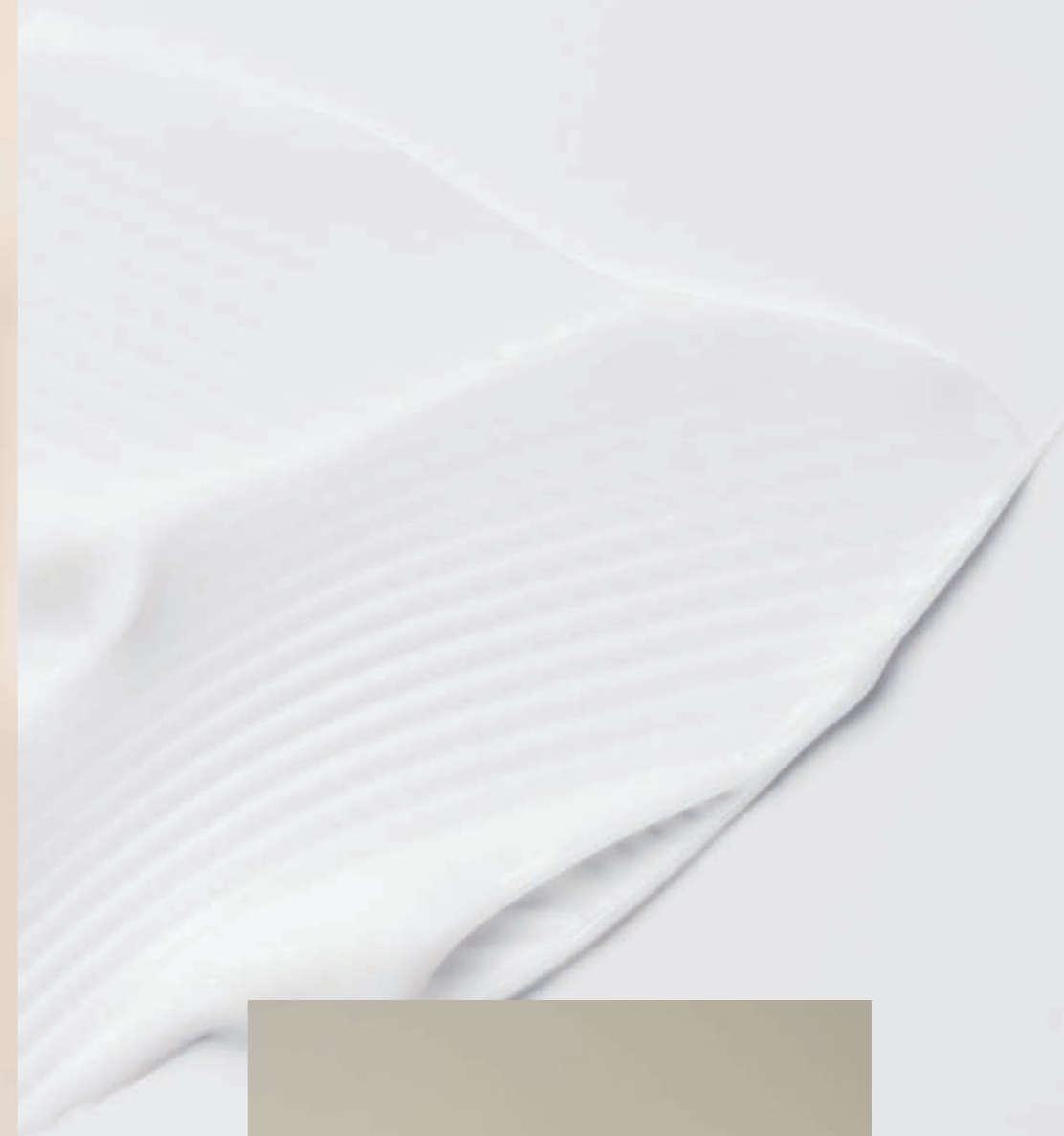
W DOMU			
<p>KROK 1: Oczyść włosy Szamponem Wzmacniająco-Nawilżającym Bond Repair lub Szamponem Neutralizującym</p>	<p>KROK 2: Nałóż Odżywkę Neutralizującą Bond Repair na długości i na końce wilgotnych włosów i pozostaw przez 2 minuty. Dokładnie spłucz</p>	<p>KROK 3: Aby uzyskać silniejszy efekt neutralizacji, możesz zmieszać Krople Tonujące ICE z dowolną odżywką lub maską BLONDME. Pozostaw na włosach przez 1-10 minut, a następnie dokładnie spłucz.</p>	<p>KROK 4: Użyj Balsamu Scalającego Bond Repair lub Olejku Głęboko Regenerującego Bondfinity na wilgotne włosy i układaj jak zwykle. Możesz również nałożyć niewielką ilość na suche włosy jako wykończenie stylizacji.</p>
			
			

Wskazówka od Eksperta

Aby uzyskać **szybki efekt neutralizacji**, rozpyl Odżywkę Neutralizującą w Sprayu BLONDME na wilgotne włosy. Uważaj, aby nie rozpylać odżywki ze zbyt bliskiej odległości, aby zapewnić równomierny rezultat aplikacji.



Biznes



Znaczenie konsultacji

Włosy klienta są tak wyjątkowe, jak jego odcisk palca. Aby znaleźć optymalną usługę i plan pielęgnacji dla klienta, kluczowe jest rozpoczęcie od konsultacji i indywidualnej diagnozy włosów. Doskonała konsultacja odzwierciedla i identyfikuje potrzeby włosów w zakresie pielęgnacji salonowej i pozwala ustalić plan pielęgnacji domowej, który oferuje klientowi długoterminowe rozwiązanie.

1 Potrzeby klienta

Zadawaj każdemu klientowi pytania podczas konsultacji, aby zrozumieć jego specyficzne potrzeby.

- Powiedz mi, jak zapatrujesz się na swoje włosy i skórę głowy?
- Opowiedz mi o swojej obecnej pielęgnacji włosów?
- Co lubisz w swoich włosach?
- Jakie zabiegi na włosach przypadły Ci do gustu?
- Jakie zabiegi na włosach nie przypadły Ci do gustu?

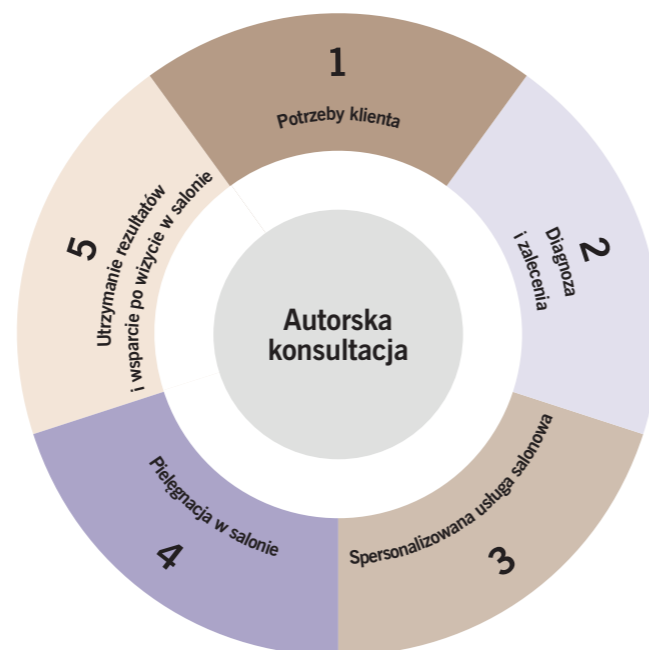
2 Diagnoza i zalecenia

Stwórz podstawę usługi w salonie i schemat pielęgnacji domowej dostosowany do potrzeb klienta.

- Określenie rodzaju włosów, długości i struktury
- Przeprowadź diagnozę włosów za pomocą testu na elastyczność i porowatość, aby ocenić ich kondycję
- Aby dopełnić obrazu, przeanalizuj stan skóry głowy
- Zaleć najbardziej odpowiednią usługę salonową, dostosowaną do rodzaju włosów klienta, jego potrzeb i oczekiwań.

3 Spersonalizowana usługa salonowa

Zapewnienie precyzyjnej i profesjonalnej usługi salonowej dostosowanej do potrzeb klienta jest niezbędne do utrzymania klientów. Wszystko zaczyna się od odpowiedniego przygotowania, upewnienia się, że stanowisko pracy jest dobrze zorganizowane i wyposażone we wszystkie niezbędne narzędzia oraz podzielenia włosów na precyzyjne sekcje.



4 Pielęgnacja salonowa

Zaleć usługę salonową BLONDME, która umożliwia:

- wykonanie kompletnej usługi salonowej
- spełnienie potrzeb klienta i jego włosów
- spełnienie oczekiwań klienta względem doświadczenia w salonie

5 Utrzymanie rezultatów i wsparcie po wizycie w salonie

Stwórz spersonalizowany plan pielęgnacji wraz z klientem w oparciu o indywidualne potrzeby włosów.

- Omów, czego włosy klienta będą potrzebować po wizycie w salonie, aby utrzymać doskonałe rezultaty
- Wyjaśnij każdy produkt, którego klient będzie potrzebował, a także jego zastosowanie.
- Udziel wskazówek i porad, jak włączyć BLONDME do codziennej pielęgnacji.

Zrozumienie pierwszo- i drugorzędnych potrzeb włosów

Tworząc spersonalizowany plan pielęgnacji włosów dla klienta, ważne jest, aby wybrać odpowiednie produkty w oparciu o pierwszo- i drugorzędne potrzeby włosów zidentyfikowane podczas konsultacji.

Potrzeby pierwszorzędne

Poprzez **kompleksową diagnozę włosów**, identyfikujemy podstawowe wymagania związane ze strukturą i kondycją włosów. Umożliwia nam to **zarekomendowanie najbardziej odpowiedniej kuracji w salonie**, szamponu, odżywki i innych zabiegów, aby **poprawić ogólny stan włosów**.

Potrzeby drugorzędne

Potrzeby drugorzędne skupiają się bardziej na **specyficznych pragnieniach klienta** dotyczących wyglądu i łatwości układania włosów, takich jak **rozczesywanie, ochrona koloru, ochrona przed wysoką temperaturą, wygładzanie i nadawanie połysku**. Możemy zaproponować skuteczne rozwiązanie, stosując produkty do pielęgnacji końcowej bez spłukiwania, takie jak Balsam Scalający Bond Repair lub Olejek Głęboko Regenerujący Bondfinity.



3

Sprzedawaj swoje Blond Usługi i zbuduj zaufanie swoich klientów

Ożyw kompetencje **BLONDME**, używając produktów **BLONDME** przed swoimi klientami. Wyjaśnij system Dual Bond i zalety każdego produktu, używając ich, aby rozpocząć rozmowę na temat dodatkowych usług i sprzedaży produktów do pielęgnacji domowej, aby zmaksymalizować zysk salonu. Pracuj ze swoimi klientami jako zespół – wyjaśniaj, udostępniaj, inspiruj!

Rada eksperta

Zdobądź zaufanie swoich klientek, tłumacząc, dlaczego pielęgnacja domowa BLONDME jest dostosowana do ich potrzeb i dlaczego pomoże zachować zdrowie włosów między wizytami w salonie. Jeśli Twoi klienci nie są pewni zakupu, zachęć ich próbkami od BLONDME do wypróbowania w domu – pokochają je i wrócą po pełnowymiarowe produkty.



"Najważniejsze to być autentycznym i transparentnym we wszystkim co robisz, odzwierciedlając kim jesteś i za czym stoisz w swoim salonie"

Zwiększ cenę wejścia

Klienci o blond włosach są najbardziej wymagającymi, ale jednocześnie są jedną z najlepiej opłacalnych grup klientów. Gdy będą zadowoleni ze swojego blondu, będą również bardziej lojalni! Podnieś swoją cenę wejściową, oferując dodatkowe usługi uzupełniające i wysokiej jakości pielęgnację domową, aby zagwarantować swoim klientom najwyższą jakość włosów i długotrwałe rezultaty koloryzacji.

Zwiększ współczynnik usług kolorystycznych

Blond nigdy nie był bardziej różnorodny niż dzisiaj – wykorzystaj popyt na blond usługi w swoim salonie! Skonsultuj się z klientem w sprawie szytej na miarę blond stylizacji i podkreśl, że blond jest dla każdego, niezależnie od karnacji, koloru włosów, rodzaju włosów, wieku czy płci.

Przyciągnij nowych klientów i zdobądź lojalność

Wygrzaj dzięki inspirującym stylizacjom i technikom, które pokazują różne aspekty bycia blond i Twoją specjalistyczną wiedzę. Sprzedając blond usługę, spraw, aby Twoi klienci byli twoimi współnikami – współpracuj z nimi, aby spełnić ich pragnienie idealnego blondu i zdobyć ich zaufanie. Stwórz swój własny program lojalnościowy w salonie i zachęć swoich klientów do ponownej wizyty umawiając od razu kolejny termin

4

Wspomóż swój biznes oferując indywidualne pakiety usług

Zapewnij swoim klientom możliwość posiadania idealnych blond włosów, oferując spersonalizowane pakiety blond usług. Przeglądy usług pomagają zmniejszyć skomplikowanie usługi, zapewniając Twoim klientom lepsze jej zrozumienie i zarządzanie ich oczekiwaniami – dla większej wydajności i satysfakcjonujących rezultatów po obu stronach.

Przeglądy usług pomagają szybko odpowiedzieć na potrzeby klientów:

1. Jakiej stylizacji poszukuję i jak mogę ją osiągnąć?
2. Jaka jest cena usługi?
3. Ile czasu zajmie osiągnięcie tej stylizacji?
4. Jak mogę przedłużyć i utrzymać rezultaty koloryzacji w domu?

Dzięki tym wskazówkom możesz utworzyć 3 pakiety usług, małe, średnie i wysokie, aby Twoi klienci mogli wybrać:

€ Mini pakiet usług

Ten pakiet usług zawiera tylko minimalną ilość usług potrzebnych do osiągnięcia pożądanej stylizacji.

Na przykład: Usługa Koloryzacji + Szampon Neutralizujący i odżywiająca kuracja w salonie



€€ Średni zestaw usługowy

Ta usługa cieszy się największą popularnością wśród klientów! Zawiera wszystko, czego potrzebujesz, aby uzyskać wyjątkowa blond stylizację dzięki dodatkowym usługom uzupełniającym.

Na przykład: Usługa Rozjaśniania + Usługa Tonowania + Szampon i Maska w salonie

€€€ Maxi pakiet usług

Ten pakiet usług to wysokiej klasy doświadczenie w salonie dla Twoich klientów. Oprócz nienagannego blondu, w swojej cenie uwzględniasz również komplementarną pielęgnację domową.

Na przykład: Usługa Rozjaśniania + Usługa Tonowania + Szampon i Maska Bonfinity w salonie + Pielęgnacja domowa



5

Angażuj swoich klientów w mediach społecznościowych

Wesprzyj swój biznes odpowiednio dobranymi treściami w mediach społecznościowych, na stronie internetowej, w sklepie internetowym i angażuj swoich klientów online.

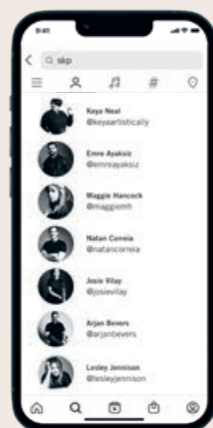
Treści

Media Społecznościowe

Śledź globalne i lokalne konta Schwarzkopf Professional, aby być na bieżąco najważniejszymi kampaniami

Strona internetowa i sklep internetowy

Poproś swojego przedstawiciela handlowego o dedykowane treści wspierające Twoją obecność w sieci



Promocja

Poinformuj klienta o aktualnych promocjach lub specjalnych ofertach w Twoim salonie na wszystkich platformach cyfrowych (np. Boże Narodzenie, Lato, Prezent przy zakupie).



Treści generowane przez użytkowników (UGC)

Twórz i publikuj zdjęcia, filmy przed i po – wszelkie stworzone treści, które promują Twój salon i Twoją wiedzę o blondzie. To wiarygodny dowód jakości i poziomu usług.



Wybierz odpowiedni format do mediów społecznościowych

Użytkownicy chcą widzieć treści, które są autentyczne, estetyczne i bez nadmiernego retuszu.

Jak sprawić, aby twoje treści wyróżniały się?

- Zwracaj uwagę na oświetlenie i tło dla przejrzystego, wyraźnego zdjęcia.
- Upewnij się, że twoje zdjęcia są ostre i wyraźne. Zrób kilka i wybierz najlepsze.
- Nie zapomnij o szczegółach... to one sprawiają, że Twoja praca jest wyjątkowa.



Zmaksymalizuj swój zasięg

- **Używaj hashtagów BLONDME:**
#BLONDME, aby mieć szansę zostać udostępnionym na oficjalnym koncju Schwarzkopf Professional
- **Oznacz swoją lokalizację w hashtagu:**
ułatwi to potencjalnym klientom znaleźć twój salon
- **Zaangażuj swoją publiczność:**
gdy ktoś zostawi komentarz, upewnij się, że na niego odpowiesz. Twoje media społecznościowe są również częścią doświadczenia klienta.



www.schwarzkopfpro.com