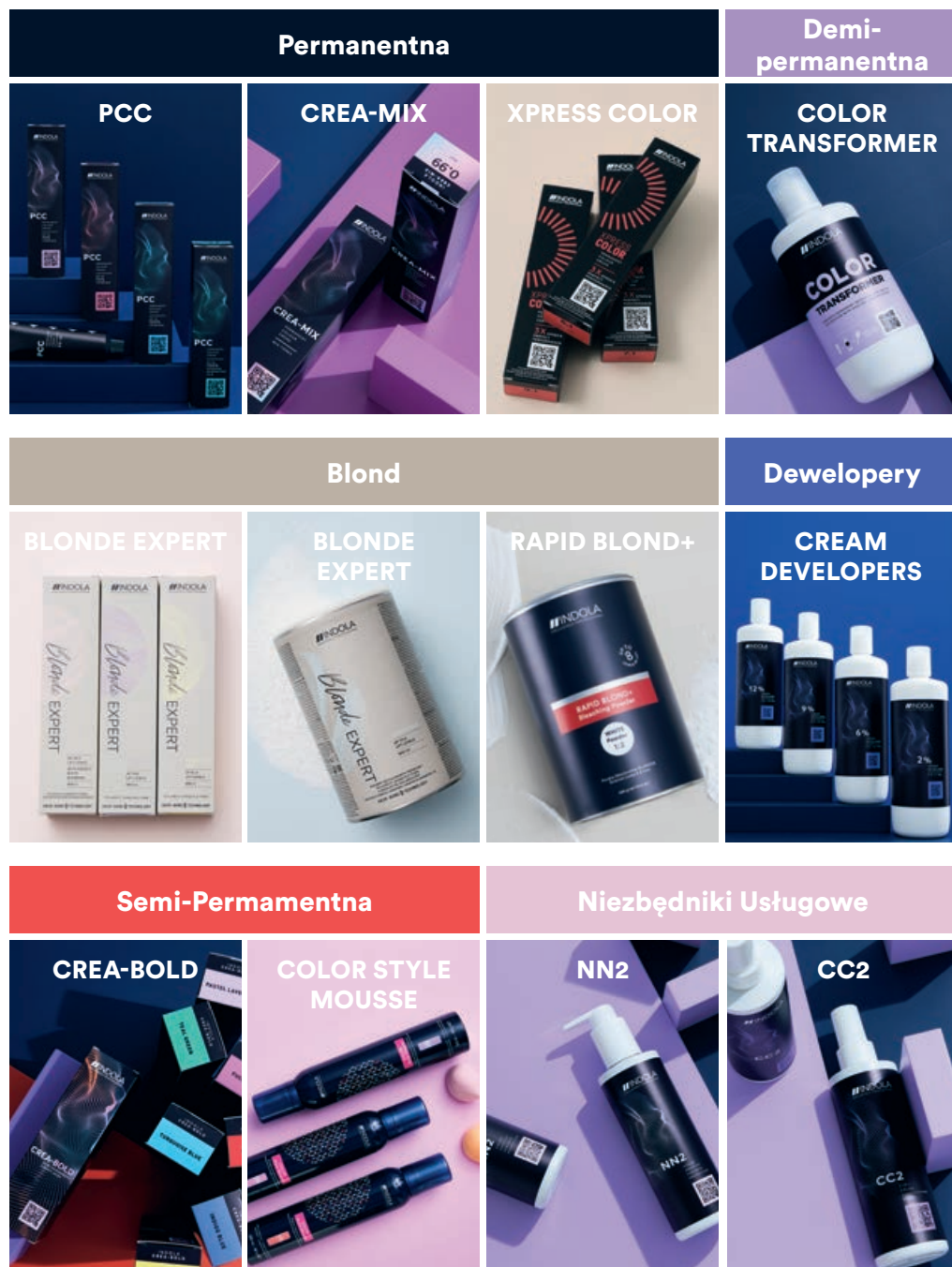


FOR TRUE

COLOUR LOVERS



PRZEGLĄD



NASZE TECHNOLOGIE

PCC I KREMOWY DEWELOPER

Połączone działanie PCC i Kremowego Dewelopera zapewnia zoptymalizowane rezultaty kolorystyczne, nawet na grubych włosach. Cząsteczki mikrobarwników i aminokwasy dogłębnie wnikają w każdy włos, aby uzyskać niezrównany prawdziwy kolor bez kompromisów, z pokryciem do 100%. Pełne korzyści pielęgnacyjne tego systemu zostały odblokowane przez kationowy środek pielęgnacyjny w naszym Kremowym Deweloperze.

- Permanentne, żywe rezultaty kolorystyczne
- Długotrwała retencja koloru
- Piękny połysk
- Do 100% pokrycia

COLOR TRANSFORMER:

Technologia transformera zmienia permanentne odcienie w demi-permanentne, unikalny i dobrze zrównoważony system umożliwia osiągnięcie klasycznego stanu koloru demi-permanentnego, w sposób łatwy, bezpieczny i wygodny. Rezultaty kolorystyczne są nieskazitelne, lśniące i zdrowo wyglądające od nasady aż po końcówki.

BLONDE EXPERT:

Technologia Hair Bond minimalizuje łamanie się włosów jednocześnie zapewniając najchłodniejsze rezultaty kolorystyczne:

- Zintegrowane z całym asortymentem (z wyjątkiem boosterów)
- Chroni strukturę włosów podczas procesu rozjaśniania i podkreślenia pasemkami
- Nie jest wymagany inny dodatek wzmacniający



WYBIERZ ODPOWIEDNI KOLOR

Konsultacja dotycząca koloru to złożony proces, w którym należy wziąć pod uwagę różne czynniki. Zadaż sobie pytanie, dlaczego Twój klient chce pofarbować włosy? Czy to dlatego, że chcą podkreślić swój naturalny kolor, czy chcą pokryć pierwsze białe włosy, czy jest to może klient, który chce wpasować się w najnowsze trendy kolorystyczne? Poznanie osobowości i stylu życia klienta może pomóc określić, najlepszy kierunek działania. Ponadto możesz zwrócić uwagę na rodzaj skóry i kolor oczu, aby upewnić się, że wybrany kolor jest jak najbardziej odpowiedni dla Twojego klienta. Wykonaj dwa proste, lecz ważne kroki, aby poznać stan włosów swojego klienta i określić odpowiedni kolor docelowy.

Krok 1: Oceń kondycję włosów

Określa to, które usługi koloryzacji są wykonalne, a które nie.

Zacznij od oceny obecnego stanu włosów klienta:

- Czy odrost, długości i końcówki są obecnie w dziewiczej kondycji, farbowane lub mają na sobie produkt?
- Czy stan włosów klienta jest normalny, porowaty czy bardzo porowaty? Dla bardzo porowatych włosów, rozważ przeprowadzenie testu pasm.

Następnie, określ obecny kolor:

- Zidentyfikuj głębie i kierunek tonalny.
- Zidentyfikuj procent białych włosów.

Krok 2: Stwórz spersonalizowaną recepturę koloru

Znajdź idealnie dopasowany kolor dla twojego klienta. Pamiętaj, że nasada i długości nie zawsze są w tym samym stanie i mogą być farbowane różnymi mieszankami kolorów.

Jaki jest pożądaný poziom docelowy?

- Jeśli chcesz pójść w jaśniejsze tony, ile poziomów rozjaśnienia chcesz osiągnąć?
- Która siła dewelopera jest potrzebna do uzyskania pożądanego poziomu?
- Jaki jest główny pigment i czy chcesz go uwydatnić czy zastąpić?



ZASADY KOLORU

Nasz przewodnik w pigułce, pomoże Ci zrozumieć świat kolorów, ich właściwości i sposób, w jaki są one powiązane ze sobą oraz jak najlepiej je wykorzystać, aby osiągnąć najbardziej kreatywne rezultaty, których oczekujesz na codzień w swoim salonie. Wszyscy znamy nasze podstawowe kolory, jednak kluczem do osiągnięcia perfekcji jest nauka za nimi stojąca.

Każdy kolor stworzony jest z 3 głównych kolorów: Czerwonego, Niebieskiego, Żółtego.



Połącz równą ilość dwóch głównych kolorów i uzyskasz jeden z drugorzędnych kolorów: Fioletowy, Zielony lub Pomarańczowy.



Aby skorygować lub zneutralizować kolor, połącz kolory leżące naprzeciwko siebie na kole kolorów, np. żeby uspokoić Pomarańczowy (.4 Copper) dodaj Niebieski (.1 Ash).

NASZ SYSTEM NUMERACJI PCC

Aby nie komplikować stworzyliśmy uproszczony system numeracji odcieni, który jest bardzo przejrzysty i łatwy w użyciu, ponieważ opiera się na kombinacji maksymalnie 3 liczb oddzielonych za pomocą kropki i 1 znaku, poniżej przykład:

9

Głębina koloru

.

03

Pierwsza liczba:
główny kierunek tonu
(dominujący odcień)

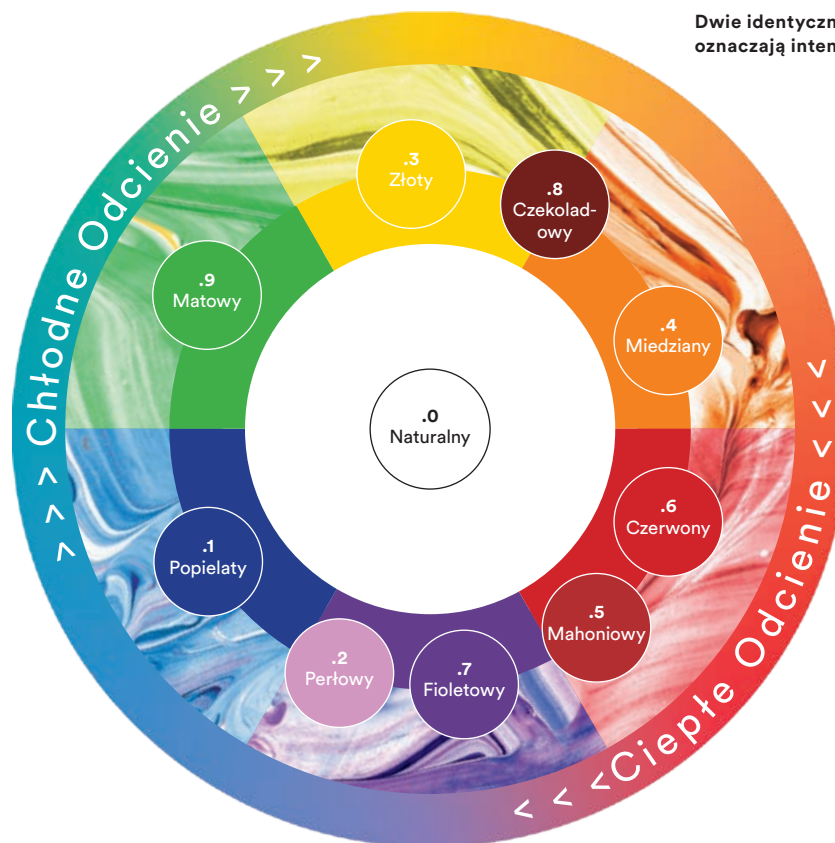
+X

+ wskazuje intensywne krycie

x wskazuje ekstra intensywny kierunek tonalny

Druga liczba:
drugorzędny kierunek tonu (kolor drugorzędny).

Dwie identyczne liczby
oznaczają intensywne kolory



Głębienie naszych kolorów




- 10. Jaśniejsze Blondy
- 9. Bardzo Jasny Blond
- 8. Jasny Blond
- 7. Średni Blond
- 6. Ciemny Blond
- 5. Ciemny Brąz
- 4. Średni brąz
- 3. Ciemny Brąz
- 1. Czarny

Tony naszych kolorów





- .0 Naturalny
- .1 Popielaty
- .2 Perłowy
- .3 Żółty
- .4 Miedziany
- .5 Mahoniowy
- .6 Czerwony
- .7 Fioletowy
- .8 Czekoladowy
- .9 Matowy

PERMANENTNE

DEMI-PERMENTENTNE

PCC NATURAL	PCC COOL & NEUTRAL	PCC FASHION	PCC INTENSE COVERAGE	CREA-MIX	XPRESSCOLOR	COLOR TRANSFORMER
Permanentna koloryzacja zapewnia długotrwały i ośniewający blask, piękny kolor i pokrycie	Permanentna koloryzacja zapewnia długotrwały i ośniewający blask, świetną retencję koloru i pokrycie	Permanentna koloryzacja zapewnia długotrwały i ośniewający blask, świetną retencję koloru i pokrycie	Permanentna koloryzacja zapewnia długotrwały i ośniewający blask, świetną retencję koloru i pokrycie	Permanentne mieszanki tonów do zintensyfikowania intensywności kolorów lub neutralizowania niepożądanych tonów	Dla natychmiastowych rezultatów kolorystycznych bez kompromisów na jakości, w zaledwie 10 minut	Aby zmienić permanentne odcienie w demi-permanentne z Iśniącymi, naturalnie wyglądającymi i nieskazitelnymi rezultatami kolorystycznymi,
Do 100% pokrycia białych włosów	Do 70% pokrycia białych włosów	Do 70% pokrycia białych włosów	Do 100% pokrycia białych włosów na odpornych włosach	Do 70% pokrycia białych włosów (z wyjątkiem 0.00)	Do 70% pokrycia białych włosów	Do 70% pokrycia białych włosów
WEGAŃSKA FORMUŁA*	WEGAŃSKA FORMUŁA*	WEGAŃSKA FORMUŁA*	WEGAŃSKA FORMUŁA*	WEGAŃSKA FORMUŁA*		WEGAŃSKA FORMUŁA*
 <p>1:1 45g PCC + 45g Dewelopera lub Color Transformer</p>	<p>1:1 45g PCC + 45g Dewelopera lub Color Transformer</p>	<p>1:1 45g PCC + 45g Dewelopera lub Color Transformer</p>	<p>1:1 45g PCC + 45g Dewelopera</p>	<p>JAKO MIESZANKI: Stosuj się do ZASADY 12</p> <p>JAKO DEMI-PERMANENTNA: 1:1</p> <p>45g CREA-MIX + 45g Color Transformer</p> <p>JAKO BOOSTER ROZJAŚNIAJĄCY: 1:1:2</p> <p>45g PCC + 45g CREA-MIX 0.00 + 90g Deweloper</p>	<p>1:1 45g XpressColor + 45g Deweloper</p>	<p>1:1 45g PCC + 45g Color Transformer</p>
 <p>2% (7 Vol.) dla odświeżenia lekko wyblakłych długości i końców</p> <p>6% (20 Vol.) do koloryzacji tych samych głębi (ton w ton), przyciemnianie, krycie białych włosów lub rozjaśnianie do 1 poziomu</p> <p>9% (30 Vol.) dla 2-3 poziomów rozjaśnienia</p>	<p>2% (7 Vol.) dla odświeżenia lekko wyblakłych długości i końców</p> <p>6% (20 Vol.) do koloryzacji tych samych głębi (ton w ton), przyciemnianie, krycie białych włosów lub rozjaśnianie do 1 poziomu</p> <p>9% (30 Vol.) dla 2-3 poziomów rozjaśnienia</p>	<p>2% (7 Vol.) dla odświeżenia lekko wyblakłych długości i końców</p> <p>6% (20 Vol.) do koloryzacji tych samych głębi (ton w ton), przyciemnianie, krycie białych włosów lub rozjaśnianie do 1 poziomu</p> <p>9% (30 Vol.) dla 2-3 poziomów rozjaśnienia</p>	<p>9% (30 Vol.)</p>	<p>6% (20 Vol.) dla 1/2 poziomu rozjaśnienia</p> <p>9% (30 Vol.) dla 1 poziomu rozjaśnienia</p> <p>Podczas stosowania zasady 12 dobierz swój Kremowy Deweloper według odcienia PCC oraz pożądanym rezultatom</p>	<p>2% (7 Vol.) do ciemniejszego farbowania lub odświeżenia długości i końców</p> <p>6% (20 Vol.) dla ton w ton i rozjaśniania do 1 poziomu</p> <p>9% (30 Vol.) dla intensywnie kryjących odcieni (.00) i do 2 poziomów rozjaśnienia</p>	<p>Nie potrzeba dodatkowego dewelopera!</p> <p>Niekompatybilny z: PCC Intense Coverage, CREA-BOLD, XpressColor, Blonde Expert (z wyjątkiem odcieni Pastel)</p>
 <p>Dla wszystkich usług wymagających permanentnej lub demi-permanentnej koloryzacji</p>	<p>Dla wszystkich usług wymagających permanentnej lub demi-permanentnej koloryzacji</p>	<p>Dla wszystkich usług wymagających permanentnej lub demi-permanentnej koloryzacji</p>	<p>Dla wszystkich usług wymagających permanentnej koloryzacji na białych, odpornych włosach</p>	<p>Aby stworzyć swoje spersonalizowane permanentne lub demi-permanentne rezultaty kolorystyczne</p>	<p>Dla wizyt na ostatnią chwilę, klientów z „ulicy” lub usług kolorystycznych w przerwie na lunch. Dla mężczyzn</p>	<p>Aby delikatnie ożywić wyblakłe długości i końce. Dla klientów, którzy pragną farbować włosy bez przywiązywania się do danego koloru.</p>
30-45 minut	30-45 minut	30-45 minut	30-45 minut	30-45 minut jako mieszanka tonów 10-30 minut z COLOR TRANSFORMER jako demi-permanentna	10 minut dla standardowych koloryzacji 15 minut do pokrycia białych włosów na odpornych włosach	Do 30 minut

*bez składników pochodzenia zwierzęcego

BLONDING								SEMI-PERMANENTNA
RAPID BLOND+	BLONDE EXPERT ROZJAŚNIACZ	BLONDE EXPERT ULTRA COOL BOOSTER	BLONDE EXPERT ULTRA LIFT BOOSTER	BLONDE EXPERT HIGHLIFT 1000.	BLONDE EXPERT HIGHLIFT 100.	BLONDE EXPERT HIGHLIFT 100. +BLEND	BLONDE EXPERT PASTEL	CREA-BOLD
Rozjaśniający puder o zmniejszonym pyleniu dostępny w kolorze białym i niebieskim	Maksymalne działanie rozjaśniające z bardzo ograniczonym zniszczeniem włosów. Z Technologią Hair Bond	Używaj tylko z Rozjaśniaczem. Maksymalne działanie rozjaśniające z silniejszą neutralizacją	Używaj tylko ze Special Blonde 1000.0 dla maksymalnego rozjaśnienia	Rozjaśnia i tonuje w trakcie jednej aplikacji. Z technologią Hair Bond.	Rozjaśnia, intensywnie tonuje i neutralizuje. Z Technologią Hair Bond	Rozjaśnia i kryje do 80% białych włosów. Z technologią Hair Bond	Neutralizuje lub dodaje subtelne tonacje do naturalnych blond lub rozjaśnianych włosów. Z technologią Hair Bond	Dla klientów, którzy nigdy nie mają dość kolorów lub takich, którzy marzą o subtelnym rozmieszczeniu koloru
Do 8 poziomów rozjaśnienia	Do 9 poziomów rozjaśnienia	Do 9 poziomów rozjaśnienia	Do 6 poziomów rozjaśnienia	Do 5 poziomów rozjaśnienia	Do 4 poziomów rozjaśnienia	Do 4 poziomów rozjaśnienia	Do 1 poziomu rozjaśnienia na naturalnych bazach	Do 15 myć w zależności od odcienia
			WEGAŃSKA FORMUŁA*	WEGAŃSKA FORMUŁA*	WEGAŃSKA FORMUŁA*	WEGAŃSKA FORMUŁA*	WEGAŃSKA FORMUŁA*	WEGAŃSKA FORMUŁA*
 1:2 30g Proszku +60g Dewelopera	1:2 30g Proszku +60g Dewelopera	1:10:20 3g Boostera + 30g Rozjaśniacza + 60g Dewelopera	1 saszetka (10g) + 30g Kremu 1000.0 + 60g Dewelopera	1:2 30g Kremu + 60g Dewelopera	1:1 30g Krem + 60g Deweloper	1:1 30g Krem + 60g Deweloper	1:1 30g Krem + 60g Deweloper Do łączenia ze Special Blonde: 1:1:1 lub 1:1:2	Gotowa do użycia farba bezpośrednia Wszystkie nadające się do łączenia Połącz z Odżywką do włosów farbowanych Indola dla pastelowych rezultatów
 2% (7 Vol.) 6% (20 Vol.) 9% (30 Vol.) nie na skórę głowy	2% (7 Vol.) 6% (20 Vol.) 9% (30 Vol.) nie na skórę głowy	2% (7 Vol.) na głębi 7.0 i 6.0 i nie na skórę głowy 6% (20 Vol.) na głębi 7.0 i 6.0 i nie na skórę głowy 9% (30 Vol.) na głębi 5.0- 3.0 i nie na skórę głowy	9% (30 vol.)	9% (30 vol.) do 4 poziomów rozjaśnienia 12% (40 vol.) do 5 poziomów rozjaśnienia	9% (30 vol.) do 3 poziomów rozjaśnienia 12% (40 vol.) do 4 poziomów rozjaśnienia	9% (30 vol.) do 3 poziomów rozjaśnienia 12% (40 vol.) do 4 poziomów rozjaśnienia	2% (7 Vol.) na rozjaśnianych włosach 6% (20 Vol.) na dziewiczych włosach 12% (40 vol.) tylko w przypadku zmieszania ze Special Blonde 1000.	
 Dziewicze i przyciemniane włosy	Dziewicze i przyciemniane włosy	Dziewicze włosy 7.0 lub ciemniejsze Notatka: Na naturalnie jasnych bazach efekt neutralizacji będzie bardziej widoczny i może spowodować szarawy kierunek tonalny.	Dziewicze włosy 5.0 lub jaśniejsze	Dziewicze włosy 6.0 lub jaśniejsze	Dziewicze włosy 6.0 lub jaśniejsze	Dziewicze włosy 6.0 lub jaśniejsze	Rozjaśnione lub naturalne blond włosy	Wcześniej rozjaśnione lub blond włosy
 20-45 minut +kontroluj wzrokowo	20-45 minut +kontroluj wzrokowo	20-50 minut +kontroluj wzrokowo	30-50 minut	40-50 minut	40-50 minut	40-50 minut	1-30 minut +kontroluj wzrokowo	Dla odważnych rezultatów: 20-30 minut (im bliedsze włosy tym jaśniejszy i prawdziwszy będzie odcień do tonu) Dla pastelowych rezultatów: 1-20 minut (im bliedsze rezultaty kolorystyczne tym krótsza żywotność koloru)

*bez składników pochodzenia zwierzęcego



APLIKACJA

Założ odpowiednie rękawiczki. Zawsze nakładaj na suche, nie myte włosy.

Z PCC:

Aplikacja na włosy dziewicze/ Globalna aplikacja

- Połącz odcień PCC z Kremowym Deweloperem 1:1.
- Nałóż równomiernie na suche długości i końce.
- Pozostaw do rozwinięcia na 10-15 minut.
- Następnie nałóż resztę lub nową mieszankę na odrost.
- Pozostaw do rozwinięcia na kolejne 30 minut.
- Całkowity czas: 40-45 minut.

Retusz odrostu na odpornych, grubych włosach

- Użyj odcienia PCC Intense Coverage na dziewiczych bazach.
- Połącz 1:1 z 9% Kremowym Deweloperem i przestrzegaj generalnych zasad aplikacji.
- Pozostaw do rozwinięcia na 30-45 minut. Lub w późniejszej aplikacji użyj odcienia Intense Coverage tylko na odroście, i nałóż równoważny „standardowy” odcień na wyblakłej długości i końcach.

Razem z Blonde Expert:

Aplikacja na włosy dziewicze

- Nałóż równomiernie na długości i końce. Pozostaw do rozwinięcia na 10 minut.
- Nie spłukuj.
- Nałóż u nasady i pozostaw do rozwinięcia na kolejne 40 minut.

Aplikacja na odrost/ Aplikacja dualna

- Połącz odcień PCC z odpowiednim Kremowym Deweloperem 1:1.
- Nałóż mieszankę PCC wyłącznie na odrost.
- Pozostaw do rozwinięcia na 20-30 minut.
- Następnie nałóż mieszankę Color Transformer na długość oraz końce i pozostaw do rozwinięcia na kolejne 5-20 minut.
- Całkowity czas: 30-45 minut.

Późniejsza, demi-permanentna koloryzacja

- Połącz odcień PCC z Color Transformer 1:1, n.p.: 45g 6.4 + 45g Color Transformer.
- Najpierw zaaplikuj na odrost.
- Pozostaw do rozwinięcia na 15-20 minut.
- Następnie nałóż na długości i końce.
- Pozostaw do rozwinięcia na dodatkowe 5-15 minut, w zależności od struktury włosów i pożądanego rezultatu.
- Całkowity czas: 20-30 minut.

Aplikacja na odrost

- Nałóż pożądaną odcień na odrost. Pozostaw do rozwinięcia na 40-50 minut.
- Odśwież długość i końcówki z odpowiednim odcieniem Pastel.

Aby zakończyć Twoją usługę koloryzacji:

Założ odpowiednie rękawiczki. Zemulguj dodając niewiele letniej wody. Płucz aż woda będzie czysta. Umyj włosy szamponem i nałóż produkty do pielęgnacji włosów farbowanych Indola.

NASZE WSKAZÓWKI I TRIKI

Aby pomóc Ci uniknąć nieprzyjemnych rezultatów kolorystycznych podczas używania PCC.

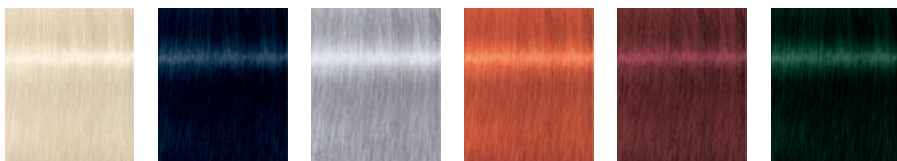
Aplikacja na odrost

REZULTATY	MOŻLIWE PRZYCZYNY	MOŻLIWE ROZWIĄZANIA
Odrost jest zbyt ciemny	<ul style="list-style-type: none">Zły dobór odcieniaZbyt niski % Hydrogen PeroxidePory lub cienka struktura włosówZbyt długi lub zbyt krótki czas rozwinięcia	<ul style="list-style-type: none">Użyj wybielającego proszku z 2% Kremowym deweloperem, aby rozjaśnić włosy (warunki pozwalające)W razie potrzeby użyj jaśniejszego odcienia zmieszanego z Color Transformer, aby osiągnąć pożądane rezultaty
Odrost jest zbyt jasny	<ul style="list-style-type: none">Zły wybór odcienia barwnikaZbyt wysoki % Hydrogen PeroxideNiewystarczająca ilość koloru	<ul style="list-style-type: none">Sprawdź ponownie wybrany barwnikUżyj jednego ciemniejszego odcieniaPołącz odcień fashion z odcieniem natural aby zwiększyć głębieZmniejsz % Hydrogen PeroxideZwiększ ilość produktu
Brak intensywności w kolorze	<ul style="list-style-type: none">Zły wybór barwnikaZbyt wysoki % Hydrogen PeroxideGruba, odporna struktura włosówNiewystarczająca ilość koloruZbyt krótki czas rozwinięciaZbyt duże sekcje	<ul style="list-style-type: none">Sprawdź ponownie wybrany barwnikZmniejsz % Hydrogen PeroxideZwiększ ilość produktuWydłuż czas rozwinięcia do 45 minut.Nakładaj kolor na mniejsze sekcje
Swędząca lub paląca skóra głowy podczas procesu rozwijania	<ul style="list-style-type: none">Włosy zostały świeżo umyte szamponem przed koloryzacjąWrażliwa skóra	<ul style="list-style-type: none">Nie nakładaj szamponu przed koloryzacjąUżyj NN2 aby zapobiec swędzeniu
Niewystarczające pokrycie białych włosów	<ul style="list-style-type: none">Zbyt jasny odcieńNiewystarczająca ilość koloruZbyt duże sekcjeZbyt niski % Hydrogen PeroxideGruba odporna struktura włosówZbyt krótki czas rozwinięcia	<ul style="list-style-type: none">Połącz odcień fashion z odcieniem natural aby dodać głębie i pokrycieUżyj odcienia Intense CoverageZwiększ ilość produktuSprawdź przed sputkaniemWydłuż czas rozwinięcia do 45 minut.

Aplikacja Globalna

REZULTATY	MOŻLIWE PRZYCZYNY	MOŻLIWE ROZWIĄZANIA
Długości są zbyt ciemne	<ul style="list-style-type: none">Porowata struktura włosówZbyt długi czas rozwinięciaNiewystarczająca diagnoza i definicja naturalnego tonuEwentualna aplikacja na długości	<ul style="list-style-type: none">Użyj wybielającego proszku z 2% Kremowym deweloperem, aby rozjaśnić włosy (warunki pozwalające)W razie potrzeby użyj jaśniejszego odcienia zmieszanego z Color Transformer, aby osiągnąć pożądane rezultaty
Długości są zbyt jasne	<ul style="list-style-type: none">Wysoko porowata struktura włosówZły wybór barwnikaZbyt wysoki % Hydrogen PeroxideNiewystarczająca ilość koloru	<ul style="list-style-type: none">Użyj PCC i Color Transformer do Aplikacji DualnejZwiększ ilość produktu
Brak intensywności w kolorze	<ul style="list-style-type: none">Zły wybór barwnika lub odcieniaNiewystarczająca ilość koloruZbyt krótki/długi czas rozwinięciaZbyt wysoki lub Zbyt niski % Hydrogen Peroxide	<ul style="list-style-type: none">Sprawdź ponownie wybrany barwnikZwiększ ilość produktuWydłuż lub skróć czas rozwinięciaPołącz odcień fashion z odcieniem natural aby zwiększyć głębiePołącz z odcieniem CREA-MIX aby zyskać więcej intensywności
Smugi / niejednorodny kolor	<ul style="list-style-type: none">Niepoprawna aplikacja koloruZmiany w porowatości i teksturze włosówNiewystarczająca ilość zaaplikowanego odcieniaNiewystarczająca wiedza o historii włosów	<ul style="list-style-type: none">Unikaj zbyt grubego nałożenia koloruZrównoważ różne porowatościSprawdź ponownie dobrany odcień
Kolor zbyt szybko blaknie na długości	<ul style="list-style-type: none">Porowata struktura włosówNiewystarczająca ilość zaaplikowanego barwnikaNiewystarczający czas rozwinięciaWpływ środowiskowyNiewystarczająca pielęgnacja w domu	<ul style="list-style-type: none">Użyj PCC i Color Transformer do Aplikacji DualnejPolecaj odpowiednią rutynę pielęgnacyjną do domuUżyj CC2 do zrównoważenia porowatości włosów przed koloryzacją

CREA-MIX

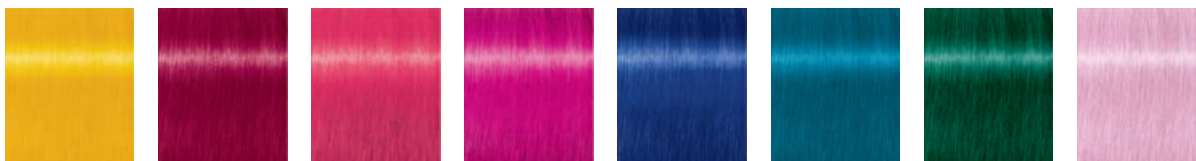


0.00 Czysty 0.11 Popielaty 0.22 Perłowy 0.44 Miedziany 0.66 Czerwony 0.99 Matowy



	MIESZANKA CREA-MIX 0.11, 0.22, 0.44, 0.66, 0.99	TONE SOFTENER CREA-MIX 0.00	DEMI-PERMANENTA CREA-MIX 0.11, 0.22, 0.44, 0.66, 0.99	BOOSTER ROZJAŚNIAJĄCY CREA-MIX 0.00	EFEKT MUŚNIĘCIA SŁOŃCEM: CREA-MIX 0.00									
	<p>Stwórz swoją własną permanentną koloryzację dla:</p> <ul style="list-style-type: none"> Indywidualnych rezultatów kolorystycznych na zamówienie Więcej intensywności lub neutralizacji 	Dla klientów z dziewiczo wyglądającymi włosami dla subtelnych i mniej żywych odcieni fashion	Stwórz pełne życia lub chłodne demi permanentne rezultaty z pokryciem białych włosów do 70%, bez amoniaku	Zwiększ efekt rozjaśniania PCC do 1 poziomu	Stwórz naturalny efekt muśnięcia słońcem do 1,5 poziomu na dziewiczych bazach dla klientów wkraczających w świat blondów									
	<p>ZASADA 12 Ilość kremu CREA-MIX w gramach do dodania podaje się odejmując głębię wybranego odcienia od 12.</p> <p>Przykład:</p> <ul style="list-style-type: none"> Wybrany odcień do intensywności PCC 6.4 (głębina 6) Obliczenia: 12-6 = 6. Dodaj 6g CREA-MIX 0.44 dla 60g PCC 6.4. 	<p>Ukierunkowana głębia koloru</p> <table border="1"> <tr> <th>CREA-MIX (dla 60g PCC)</th> </tr> <tr> <td>3. 9g</td> </tr> <tr> <td>4. 8g</td> </tr> <tr> <td>5. 7g</td> </tr> <tr> <td>6. 6g</td> </tr> <tr> <td>7. 5g</td> </tr> <tr> <td>8. 4g</td> </tr> <tr> <td>9. 3g</td> </tr> <tr> <td>10. 2g</td> </tr> </table>	CREA-MIX (dla 60g PCC)	3. 9g	4. 8g	5. 7g	6. 6g	7. 5g	8. 4g	9. 3g	10. 2g	<p>1:1</p> <p>30G CREA-MIX + 30G COLOR TRANSFORMER</p>	<p>1:1:2</p> <p>30g PCC + 30g CREA-MIX 0.00 + 60g Deweloper</p>	<p>1:1</p> <p>30G CREA-MIX 0.00 + 30G COLOR TRANSFORMER</p>
CREA-MIX (dla 60g PCC)														
3. 9g														
4. 8g														
5. 7g														
6. 6g														
7. 5g														
8. 4g														
9. 3g														
10. 2g														
	Deweloper według pożądanego rezultatu kolorystycznego	Deweloper według pożądanego rezultatu kolorystycznego	COLOR TRANSFORMER	<p>6% (20 vol.) dla 1/2 poziomu rozjaśnienia</p> <p>9% (30 vol.) dla 1 poziomu rozjaśnienia</p>	COLOR TRANSFORMER									
	30-45 minut	30-45 minut	10-30 minut	30-45 minut	10-30 minut									
	<p>W przypadku odcieni CREA-MIX można naginać te zasady do osiągnięcia jeszcze lepszej intensywności tonalnej.</p> <p>Im wyższy poziom CREA-MIX w mieszance PCC, tym mocniejsza intensywność koloru.</p>	Ze względu na subtelną neutralizację pigmenty 0,00, rezultaty kolorystyczne mogą stać się nieco chłodniejsze lub pudrowe.	Ze względu na dużą ilość pigmentów, głębina 0.11 i 0.99 występuje od jasnego brązu do średniego brązu.	Używanie 0.00 jako Boostera Rozświetlającego może powodować mniejsze pokrycie	Im dłuższy czas rozwinięcia tym mocniejsze efekty rozjaśnienia									

CREA-BOLD



Canary Yellow

Bright red

True Pink

Fuchsia Pink


Indigo Blue


Turquoise Blue


Teal Green


Pastel Lavender

ODWAŻNE KOLORY - UŻYWAJ POJEDYNCZO

 Dla ekspresyjnego, pewnego siebie klienta z wcześniej rozjaśniającą bazą, szukającego mocnych, wyrazistych kolorów

 Nie wymaga mieszania

 20-30 minut

 Im bledsze włosy, tym jaśniejsze i prawdziwsze odcienie do tonu

CREA-BOLD może być mieszana z wodą w skali 5:1 aby stworzyć bardziej miękką konsystencję jednocześnie zachowując jej intensywność

PASTELIZACJA- UŻYWAJ JAKO PASTELOWEGO ODCIENIA

Dla wyrazistych, pewnych siebie osób z wstępnie rozjaśnionymi włosami lub z istniejącymi pasemkami lub częściowymi zdobieniami, np. balayage, poszukujących miękkich, pochlebnych i indywidualnych rezultatów kolorystycznych.

Połącz odcienie CREA-BOLD z Colour Treatment w skali 1:10

1-20 minut

Im bledsze rezultaty kolorystyczne tym krótsza żywotność koloru

Jak wybrać idealny kolor bazy:

Canary Yellow: Wcześniej rozjaśnione, blade blondy i jasne blondy (8.0)

Bright red: Wcześniej rozjaśniane-ciemne blondy (6.0)

True Pink: Wcześniej rozjaśniane, blade blondy

Fuchsia Pink: Wcześniej rozjaśnione, od białych blondów do ciemnych blondów (6.0)

Indigo Blue: Wcześniej rozjaśnione, blade blondy i jasne ciemne (6.0)

Turquoise Blue: Wcześniej rozjaśnione, blade blondy i jasne blondy (8.0)

Teal Green: Wcześniej rozjaśnione, blade blondy i jasne blondy (8.0)

Pastel Lavender: Wcześniej rozjaśnione, blade blondy



DROGI MIŁOŚNIKU KOLORU,

USŁUGA, CZYLI TO, CO OFERUJESZ SWOIM KLIENTOM

Dążysz do uzyskania pożądanego efektu końcowego, za który płacą Twoi klienci. Usługi w salonie, które są uważane za odnoszące sukces, to te, które generują holistyczne wartości.

Niektóre ważne kryteria do spełnienia to:

- Efekt wow dla stylisty i klientów, jak n.p. widoczny efekt przed/po
- Wydajność w salonowych realiach, jak rozsądny czas usługi czy rachunek
- Pełna gama produktów dla holistycznej stylizacji i wartości, aby spełnić specyficzne potrzeby klienta
- Ekskluzywna, dobra dla wizerunku osób ją stosujących i dla stylisty, który ją oferuje – usługa, którą może wykonać tylko profesjonalista!

Razem z Indolą opracowaliśmy podział klientów na grupy, która pomoże Ci odkryć potrzeby każdego klienta i zaspokoić je, niezależnie od tego, czy ma 17, czy 70 lat! Na kolejnych stronach znajdziesz więcej inspiracji usług dla poszczególnych grup wiekowych.

Twoje kolorowe.

INDOLA



Grupa wiekowa
17-24

**Statement
Maker**

POTRZEBA KOLORU: **INSPIRACJA**

- Chcą być zrozumiani
- Zaufanie konsultacjom rówieśnikami / influencerami
- Odkrywają/Wyrażają siebie
- Chcą być inni
- Aktywni dla zrównoważonego rozwoju
- Nie boją się próbować
- Zainteresowani szybką i łatwą zmianą

- Wejście w kolor
- Szybka usługa koloryzacji
- Od pastelowego do odważnego



Grupa wiekowa
25-34

**Simply
Sophisticated**

POTRZEBA KOLORU: **GWARANCJA**

- Chcą nadążyć za trendami
- Tworzenie jasnego przekazu i inspirowanie się markami
- Wysoki poziom wiedzy
- Chcą być zaangażowani w proces
- Częste odwiedziny w salonie

- Kryje pierwsze siwe włosy
- Elastyczne i wyrafinowane stylizacje
- Wskazówki do stylizacji



Grupa wiekowa
35-44

**Precision
Seeker**

POTRZEBA KOLORU: **POKIEROWANIE**

- Cenią konsultacje i rekomendacje fryzjera
- Chcą być rozpieszczani
- Chodzą o wydajność
- Zaznajomieli z e-komunikacją i informacjami online

- Szybkie usługi pomiędzy
- Pokrycie szarości
- Skupienie na pielęgnacji



Grupa wiekowa
45-55

**Simply
Loyal**

- Szukają profesjonalnego looku i stylizacji
- W uczciwej cenie
- Zmiana fizyczna wpływa na włosy
- Znowu niezależni
- Relacja z fryzjerem
- "Wyglądam młodziej"

- Usługa od początku do końca
- Pokrycie szarości
- Rozmieszczenie koloru



Grupa wiekowa
55+

**Happy
Transitioner**

- Pewność siebie
- Dbanie o siebie
- Produkty do pielęgnacji i stylizacji, które podkreślają teksturę i kolor naturalnie białych włosów
- Dogłębna konsultacja
- Planują podróż
- Coraz bardziej ekscytujący kolor

- Ekscytujący kolor: Od ciemnego do naturalnego
- Podkreślenie szarego
- Szyta na miarę pielęgnacja i stylizacja



USŁUGA COLOUR ID



Idealna grupa docelowa:
Statement Maker
Grupa wiekowa 17-24

Masz młodych klientów, którzy chcą odnaleźć swój kolor ID? Bardzo różnicowana grupa klientów ze skrajnymi życzeniami!

Dzięki naszej usłudze Colour ID możesz zaoferować wiele rozwiązań: od miękkich, czystych pastelowych włosów do odcieni, które podkreślają ich naturalny kolor włosów...

Od ukrytych, odważnych odcieni kolorów do jasnych tęczy włosów... Wszystko jest możliwe!

Jeśli Twój klient chce wzmocnić swój odcień, postępuj zgodnie z naszym przewodnikiem, aby osiągnąć ich wymarzone tęcze włosy, czy to tworzenie subtelnych pastelowych pasemek lub doskonalenie tęczy kolor pryzmatu.

Kroki usługi:

- Konsultacja
- Wcześniejsze rozjaśnienie jeśli potrzeba użyj RAPID BLOND+ lub BLONDE EXPERT
- Sprawdź, czy osiągnięto pożądany poziom rozjaśnienia, dokładnie spłucz, umyj szamponem i użyj odżywki do ochrony koloru
- Wysusz włosy i zaplanuj kolejne kroki koloryzacji
- Użyj CREA-BOLD dla intensywnych rezultatów kolorystycznych lub zmieszaj z naszą Odżywką do włosów farbowanych dla uzyskania bardziej miękkich pastelowych odcieni lub dla podkreślenia naturalnego koloru włosów
- Po czasie rozwinięcia dokładnie spłucz i stylizuj jak zwykle
- Koniecznie rekomenduj rutynę pielęgnacyjną do domu, aby utrzymać rezultaty kolorystyczne



Delikatne pastele i uwydatniające odcienie:

Niezależnie od tego, czy są chłodne w zimie, czy miękkie i słodkie latem, te jasne pastelowe odcienie zdają próbę czasu za każdym razem.

Nie tylko są zawsze w modzie; również świetnie poprawiają nastrój Twoim klientom niebojącym się kolorów, którzy chcą zmieniać kolor regularnie, pozwalając im na krążenie wokół najszcześniejszych barw łatwych w utrzymaniu w Portfolio kolorów INDOLA.

Jednocześnie działają jako idealne wzmacniacze naturalnych odcieni.



Jasne tęcze włosy:

Do wyboru jest całe spektrum odcieni! Aby uzyskać jak najlepszy kolor, sekcje włosów, na które nakładasz muszą być w kolorze jasnego blondu dla idealnej bazy dla koloru. Stan włosów jest kluczem do osiągnięcia pięknego, odważnego i długotrwałego koloru.

Drugim krokiem do osiągnięcia rezultatu końcowego jest użycie portfolio CREA-BOLD. Eksperymentuj z efektami i wykaż się kreatywnością, aby osiągnąć wyjątkową tęczą stylizację. Kluczem jest myślenie o sekcjach włosów i rozmieszczenie odcieni oraz uzgodnienie z klientem jak rozmieszczenie kolorów powinno wyglądać po stylizacji.



Jak dbać o tęcze włosy?

Udoskonalisz tęcze włosy swoich klientów. Teraz upewnij się, że zadbają o swój nowy wygląd.

- 1 Wskazówka:** Stwórz rutynę pielęgnacyjną do włosów używając naszego pielęgnacyjnego portfolio
- 2 Wskazówka:** Regularnie wykonuj poprawki w salonie, umawiaj wizyty kontrolne
- 3 Wskazówka:** Spłucz włosy mniej dokładnie

USŁUGA MELT & REFINE



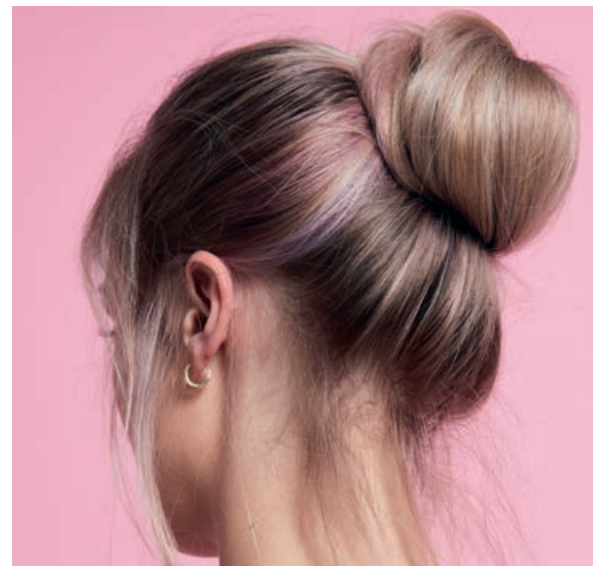
Idealna grupa docelowa:
Simply Sophisticated
Grupa wiekowa 25-34

Różnorodne opcje, spersonalizowana usługa i inspiracje najnowszymi trendami w połączeniu z poradami Fryzjerów to to czego klienci w wieku 30-lat poszukują. Drogie blondy i brązy są tutaj, aby dodać głębi, wymiaru i blasku włosom. Lub po prostu chcą uwydatnić swój obecny kolor w jak najbardziej naturalnie wyglądający sposób.

Z subtelnymi refleksami, dodającymi blasku i lśnienia, reprezentujące luksus, nasza usługa Melt & Refine tworzy mały kontrast, niewymagająca w utrzymaniu, a jednocześnie dodaje promiennego blasku.

Kroki usługi:

- Konsultacja
- Dla subtelných, niejednorodnych pasemek wtapiających się w naturalny kolor włosów użyj Rozjaśniacza BLONDE EXPERT
- Aby odświeżyć włosy, użyj w zależności od rezultatu PCC z lub bez COLOR TRANSFORMER
- Po czasie rozwinięcia dokładnie spłucz, nałóż szampon i pielęgnuj włosy produktami do włosów farbowanych
- Wyszusz włosy i w razie potrzeby zaplanuj kolejne kroki koloryzacji
- Użyj CREA-BOLD w połączeniu z naszą Odżywką do włosów farbowanych dla lepszego podkreślenia koloru i blasku
- Po czasie rozwinięcia dokładnie spłucz i stylizuj jak zwykle
- Koniecznie rekomenduj rutynę pielęgnacyjną do domu, aby utrzymać rezultaty kolorystyczne



Luksusowe brązy i czerwienie

Różne odcienie brązy i czerwieni są błyszczące, jak to tylko możliwe, opierając się na miękkości, niejednolite jaśniejsze i ciemniejsze pasma włosów, które mają jeden odcień koloru bazowego. Każda stylizacja powinna być dyskretna, lecz przyciągająca uwagę. Stan włosów jest kluczem do tej stylizacji; loki powinny być lśniące, nie puszące się, a jednocześnie wystylizowane bez wysiłku, więc skup się na nawilżeniu tak samo, jak na koloryzacji podczas wykonywania tej usługi.

Niejednolite blondy

Niejednolite, prawie niewidoczne pasemka, następnie toner wzniesie kolor na inny poziom. Upewnij się, że schodzisz nisko, aby uniknąć zbyt jasnego, wyblakłego looku. Pasemka powinny wtopić się we włosy i nadawać idealny połysk, dlatego BLONDE EXPERT jest idealnym rozjaśniaczem, który zwraca uwagę na każdy kosmyk. Sztuka polega na tym, aby nakładać odcienie w tym samym kierunku tonalnym.



Udoskonalenie koloru

Jeśli Twój klient został obdarzony naturalnym kolorem włosów, który jest już pełen wymiaru, udoskonalenie koloru może być wszystkim, czego potrzebuje, aby uwydatnić istniejące bogactwo za pomocą PCC i COLOR TRANSFORMER, jak również CREA-BOLD w połączeniu z naszą Odżywką do włosów farbowanych

USŁUGA BESPOKE SUBLIMITY



Idealna grupa docelowa:
Precision Seeker
Grupa wiekowa **35-44**

Nic nie dorównuje uczuciu świeżo farbowanych włosów. Dla kolorystów i klientów, jest coś satysfakcjonującego w koloryzacji włosów, nieważne czy poprawiasz odrost, tworząc lśniące jednolite rezultaty kolorystyczne czy pozbywasz się pierwszych szarości.

Kroki usługi:

- Konsultacja
- Do oczyszczenia włosów użyj w zależności od rezultatów PCC z lub bez Color Transformer
- Po czasie rozwinięcia dokładnie spłucz, nałóż szampon i użyj Odżywki do włosów farbowanych
- Wysusz włosy i w razie potrzeby zaplanuj kolejne kroki koloryzacji
- Koniecznie rekomenduj rutynę pielęgnacyjną do domu, aby utrzymać rezultaty kolorystyczne

Dodatkowa usługa pielęgnacyjna

- Konsultacja
- Nałożenie pielęgnacji i masaż
- Dokładnie spłucz
- Układaj jak zawsze



Zakrywając pierwsze siwe włoski

Sugerujemy wybór koloru demi-permanentnego, który delikatnie zakryje wszystkie wrażliwe korzenie bez tworzenia silnej linii demarkacyjnej po pojawieniu się odrostu. Możesz odważyć się osiągnąć najdoskonalszy rezultat końcowy, tworząc piękny rezultat kolorystyczny na zamówienie przy użyciu PCC i COLOR TRANSFORMER, aby zakryć pierwsze szarości lub oferując opcje odświeżania pomiędzy.

Jednocześnie Twoi klienci uświadamiają sobie, że piękne włosy i zdrowa skóra głowy idą w parze. Zintegruj usługę pielęgnacyjną w salonie w usługę oferującą holistyczne podejście. Dalej w programie: jak najdłużej zachowaj idealny kolor, jednocześnie dbając o zdrowy i lśniący wygląd włosów, doradzaj w doborze najlepszego szamponu do włosów farbowanych lub jak najlepszej ochrony włosów przed słońcem. Nie wahaj się udzielić swoim klientom porad, jak profesjonalnie dbać o włosy farbowane w domu.



USŁUGA COLOUR REBOOT



Idealna grupa docelowa:
Simply Loyal
Grupa wiekowa 45-55

Kiedy klienci zauważają pierwsze siwe włosy, zazwyczaj decydują się na pokrycie szarości u nasady. Szczególnie w tej grupie klientów chcących naturalnego wyglądu, który daje wiele możliwości.

Z naszą usługą Colour Reboot możesz wykorzystać pasemka do zakrycia szarych włosach lub do przyciemnienia odrostu, który łączy się z każdym szarym włoskiem dla jednolitego wykończenia. Pasemka mogą nawet sprawić, że włosy wydadzą się grubsze.

Rezultat? Niewidoczne wykończenie dla ultra naturalnych rezultatów - multi tonalny efekt pasujący każdemu, od blondynek przez rudowłose do brunetek.

Kroki usługi:

- Konsultacja
- Dla wielotonalnych pasemek, babylights lub balayage użyj rozjaśniacza Blonde Expert
- Do zakrycia szarości użyj PCC lub BLONDE EXPERT Ultra Blend+
- Po czasie rozwinięcia dokładnie spłucz, nałóż szampon i użyj Odżywki do włosów farbowanych
- Wysusz włosy i w razie potrzeby zaplanuj kolejne kroki koloryzacji np. uwydatnienie multitonalne pasemek
- Po czasie rozwinięcia dokładnie spłucz i układaj jak zwykle
- Koniecznie rekomenduj rutynę pielęgnacyjną w domu, aby utrzymać rezultaty kolorystyczne

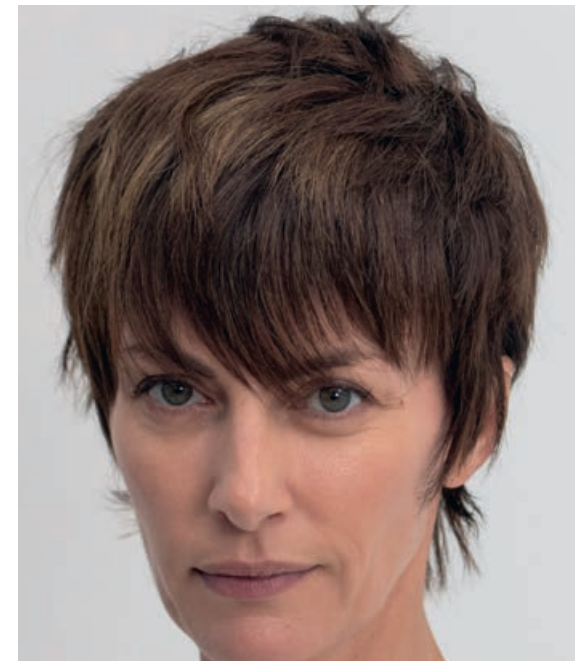
Farbuj szare włosy jeśli:

Twój klient chce mieć ciemniejszą nasadę, która łączy się z każdą szarością lub po prostu wolą mieć ten sam bogaty, lśniący odcień na całej długości włosów. Nie każdy chce pasemka, permanentna formuła z użyciem PCC lub BLONDE EXPERT Ultra Blend+ pozwoli zakamuflować włosy, jednocześnie tworząc jednolite wykończenie.

Rozjaśnij szarości jeśli:

Twój klient ma rozjaśnione włosy, które chce utrzymać lub jest chętny wypróbować pasemka, aby szarości były mniej zauważalne. Dla tych, którzy chcą pełnego pokrycia i pasemek, mogą odkryć, że podwójny proces jest najlepszy. Oznacza to najpierw przyciemnienia u nasady, a następnie rozproszenie wielotonowych pasemek. W dzisiejszych czasach istnieją nieskończone sposoby nakładania pasemek. Od balayage po babylights, istnieje mnóstwo technik w naszej ofercie.

Jak wszystkie farbowane włosy, szarości również potrzebują pielęgnacji po. Upewnij się, aby przy końcowym kroku używać produktów do pielęgnacji i aby poinstruować klientów jak zachować look po opuszczeniu salonu.



USŁUGA COLOUR REVERSAL



Idealna grupa docelowa:
Happy Transitioner
Grupa wiekowa 55+

Czy Twój klient dopiero zmienia włosy na siwe lub ma srebrne pasma, które potrzebują odświeżenia?

Pokochają Usługę Colour Reversal. Łączenie blond i siwych włosów z ciemniejszymi tonami, tworzy światło i cień, włosy falują i lśnią przy każdym ruchu

Usługa Colour Reversal tworzy wielowymiarową stylizację, dla klientów z siwymi włosami lub tymi, którzy dopiero przymierzają się do zmiany.

Kroki usługi:

- Konsultacja
- Dla zmiany na siwy, użyj PCC i Color Transformer. W zależności od historii koloryzacji włosów na niektóre babylights może być użyty rozjaśniacz BLONDE EXPERT.
- Nałóż szampon i pielęgnuj włosy dostosowanymi produktami do farbowanych lub rozjaśnianych włosów. Układaj jak zwykle
- Koniecznie rekomenduj rutynę pielęgnacyjną w domu, aby utrzymać rezultaty kolorystyczne
- Dla udoskonalenia użyj szamponu i maski InstaCool BLONDE EXPERT



Udoskonalenie Srebrnych Pasm:

Poinformuj swoich klientów z siwymi włosami o możliwości korzystania z fioletowego szamponu, odżywki w sprayu i maski

Nie tylko dla blondynek; fioletowe pigmenty mogą również neutralizować żółte przeświły na siwych i srebrnych włosach

Wystarczy spenić Szampon InstaCool BLOND EXPERT, pozostawić na 2-5 minut, następnie spłukać i nałożyć Odżywkę w Sprayu lub maskę InstaCool BLONDE EXPERT

Zmiana na siwe włosy:

Jeśli Twoja klientka chce zmienić włosy na siwe, możesz dodać ciemniejsze pasma – z kilkoma precyzyjnie rozmieszczonymi lowlights lub jaśniejszymi sztukami z babylights wokół linii włosów, aby dodać więcej wymiaru.

Wypróbuj te ciemniejsze elementy z PCC i COLOR TRANSFORMER, aby stworzyć nieco bardziej przejrzysty rezultat. Aby uzyskać wyższą intensywność koloru zastosuj PCC cool, ciemniejsze odcienie o 100% pokryciu i głębszym wykończeniu.

Rozjaśniacz BLONDE EXPERT jest idealnym produktem do tworzenia babyblights.

Jak wszystkie farbowane włosy, szarości również potrzebują pielęgnacji po. Upewnij się, aby przy końcowym kroku używać produktów do pielęgnacji, poinstruj również klientów jak zachować look po opuszczeniu salonu.

