

PATTEK ONE FOR ALL CRYSTAL

Kristalno montažno ljepilo na bazi polimera, za unutarnju i vanjsku primjenu

OSOBINE

- Transparentno čisti spojevi
- Trenutačno prianjanje
- Mogući popravci unutar nekoliko minuta
- Izvrsni radni parametri
- Stvrdnjava u reakciji s vlagom
- Brzo sušenje
- Za unutarnju i vanjsku primjenu
- Za skoro sve materijale
- Za osjetljive materijale
- Fleksibilan spoj
- Prikladno za brtvljenje
- Za upojne i neupojne površine
- Može se bojati i brusiti nakon sušenja
- Jednostavna primjena pri niskim temperaturama
- Bez izocijanata
- Bez otapala
- Otporno na vremenske uvjete i starenje
- Otporno na zvuk i udarce
- Prikladno za mokre površine
- Bez skupljanja



PODRUČJE PRIMJENE

Ljepilo ima iznimnu snagu lijepljenja, kompatibilnu s više podloga uključujući opeku, keramiku, beton, lesanit, gipsane ploče, šperploče, kamen, MDF, drvo, metal, PVC, stiropor, plastiku*, obojane površine*, ogledala**.

Pogodno za većinu upojnih i neupojnih površina osim za PE, PP, PTFE, akrilno staklo, bakar, mesing i plastificiranu PVC. Kod premazanih podloga preporuča se provjera podobnosti proizvoda ili stručni savjet. Proizvod se može primijeniti i na mokroj podlozi ukoliko podloga ima mogućnost sušenja. Ne preporuča se za podloge trajno izložene vodi. Prikladno za spojeve na metalnim i drvenim konstrukcijama. Prikladno za spojeve na ventilacijskim spojevima.

*Zbog različitih podloga, provedite testiranje za utvrđivanje odgovarajućeg lijepljenja.

** Koristite ogledala prema DIN 1238. 5. 1 i DIN EN 1036; kod velikih objekata zatražite tehnički savjet.

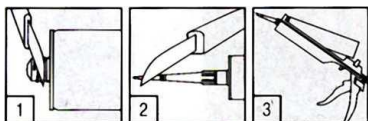
PRIPREMA PODLOGE

Površine koje se lijepe moraju biti čiste, bez ulja, masti, prašine, čestica te trebaju biti suhe. Vлага koja se nalazi na površini upojnih podloga treba se ukloniti.

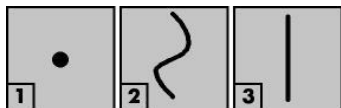
U slučaju prljavih površina, uklonite nečistoću s prikladnim otapalom ili pijeskom i očistite od prašine. Prije primjene zaštitite okolna područja folijom ili trakom ukoliko je potrebno. Provjerite jesu li boje ili premazi čvrsto spojeni, ukoliko nisu, uklonite ih. Prianjanje na mnoge glatke površine može biti poboljšano premazom kao što je „Haftreiner“ P 819 (L819H) ili Terostat 450 (IDH 642 844).

PRIMJENA

Odrežite vrh kartuše (1). Zavrnite plastični vijak na kartušu i odrežite vrh (2). Stavite kartušu u pištolj (3). Zbog formule iznimno visokog početnog prianjanja, proizvod teže izlazi iz kartuše pa dovoljno odrežite vrh kartuše (minimalno promjera 8mm) ili u V – oblik.



Nanesite ljepilo na jednu od podloga koje se lijepe: točkasto (1) kako bi se izgladile neravne površine, valovitim nanosima (2) za jače početno prianjanje kod većih površina ili ravnim nanosima na manjim površinama (3). U slučaju vanjske primjene nanesite **vertikalne** nanose.



Otpustite pištolj nakon nanošenja kako biste zaustavili curenje ljepila. Osigurajte ventilaciju. Najmanji mogući spoj 1mm. važno u slučaju 2 neupojnih površina: ne nanosite ljepilo na cijelu površinu jer ljepilo zahtijeva zrak za sušenje površine zatim stisnite i ukoliko je potrebno popraviti. Pazite da se linije ljepila ne dotiču. Teške predmete mehanički učvrstite najmanje 24 sata.

Upute za brtvljenje: spojevi moraju biti bez zraka (najveća širina 2cm). Upotrijebite druge materijale (npr. poliuretansku pjenu ili foliju) ukoliko je potrebno. Upotrijebite Pattex One for All i zagladite nakon nanošenja.

Nakon sušenja: kada se Pattex One for All u potpunosti osuši, moguće je bojanje akrilnim bojama na vodenoj bazi. Zbog različitih materijala, preporučamo testiranje podloge prije bojanja. 2J Epoxy boje pokazuju svojstva slabog prianjanja.

NAPOMENA

Nakon uporabe odmah očistite alate i opremu. Koristite vodu s puno sapuna, alkohola, etanola ili drugih otapala za čišćenje. Stvrdnuti proizvod može biti uklonjen samo mehanički (npr. nožić ili strugalica).

Nije prikladno za nanošenje na podloge s vodenim tlakom ili podlogama trajno uronjene u vodu npr. u bazenima ispod razine vode, cijevima za vodu. Nemojte koristiti One for All za brtvljenje kada, umivaonika ili popločanih zidova/podova u kupaonicama.

Proizvod se može koristiti samo za lijepljenje ogledala ukoliko su premaz i zaštitni lak ogledala u skladu s EN 1036-1.

Prije uporabe proizvoda, molimo pogledajte slične Sigurnosno – tehničke podatke koji su dostupni na zahtjev.

PREPORUKA

Podaci iz ovog Tehničkog lista uključujući u preporuku za uporabu i primjenu proizvoda temelje se na našem znanju i iskustvu na datum ovoga Tehničkog lista. Proizvod može imati različite primjene kao i različita nanošenja i radne uvjete u okolini koji su izvan naše kontrole. Henkel nije odgovoran za prikladnost našeg proizvoda, za proizvodni proces i uvjete u kojima ga koristite kao i namjeravana nanošenja i rezultate. Preporučujemo da sami donesete sud o prikladnosti naših proizvoda.

15 mjeseci od datuma proizvodnje u originalnom pakiranju.

Proizvod pohranite u suhim uvjetima pri temperaturama između +10°C i +25°C. Proizvod neće biti oštećen u slučaju smrzavanja, ali izbjegavajte visoke promjene temperatura prilikom skladištenja.

PAKIRANJE

Kartuša – 290 g

TEHNIČKI PODACI

One for all – nestvrđnuto stanje

Sirovina: Flextec®-Polimer

(sušenje uz pomoć vlage – silan – polimer- STP)

Temperatura primjene: +5°C do +40°C (podloga i okolina)

Temperaturna otpornost: -30°C do +70°C

Viskoznost: homogena smjesa

Gustoća: ~1,04 g/cm³

(ISO 2811-1)

Vrijeme formiranja kožice: ~ 15 min

(23°C, 50% r.h.)

Otvoreno vrijeme: ~ 15 min

Brzina sušenja: ~ 2 mm / 24 sata

(23°C, 50% r.h., kaplja 20x10 mm)

Trenutno lijepljenje: ~ 10 g/cm²

Maksimalna širina ispuna i pukotina: do 20 mm

Tvrdoća (ISO 868): ~ 50

Modul 100% ~ 1,0 N/mm²

(DIN 53504, S2)

Pokrivenost na ravnim površinama: ~ 300 g/m²

Skupljanje (ISO 10563): ~ -3%