

tbh

true  
beautiful  
honest

  
Schwarzkopf  
PROFESSIONAL

product -  
handleiding



*Together. A passion for hair.*



# tbh

true  
beautiful  
honest

## “my hair but better” kleur

Multidimensionale kleur die de natuurlijke lichte  
en donkere nuances van het haar accentueert.

**100 %** vegan formule\*

Tot **93%** natuurlijk afgeleide ingrediënten\*\*

Tot **50 %** minder ammonia\*\*\*

**0 %** PTD/PPD\*\*\*\*

\* Vrij van dierlijke ingrediënten

\*\* Afhankelijk van het product in kwestie; de berekening omvat tot 65% watergehalte

\*\*\* vs. standaard permanente kleuring

\*\*\*\* In geval van een gekende allergie voor haarkleurmiddelen is een voorafgaande  
test met het product bij de dermatoloog noodzakelijk.







# t true to you

**Multidimensionale kleur** die de natuurlijke lichte en donkere nuances van het haar accentueert, voor een unieke toon die past bij jouw klant.

## **Wat is multidimensionale kleur?**

Een natuurlijke haarkleur bestaat van nature uit lichtere en donkere haarlokken. Vergeleken met de uniforme kleurresultaten van een standaard permanente kleuring, respecteren en verhelderen de tbh - true beautiful honest - tinten de natuurlijke lichte en donkere haren en geven een natuurlijk resultaat met tot 100% multidimensionele dekking. Tbh - true beautiful honest geeft een natuurlijke glans met een gezonde gloed, om de "my hair but better" look compleet te maken.

## **Hoe ziet multidimensionale kleur eruit?**

Om het verschil tussen traditionele uniforme dekking en multidimensionale dekking te visualiseren, kan je denken aan...

### **EMBRACE THE BASE**

*Multidimensionale dekking verbergt de bestaande basis niet, maar versterkt deze - waardoor elke persoon een uniek en persoonlijk resultaat krijgt.*



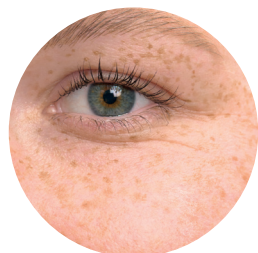
**Natuurlijk**  
*Contrasten in  
houtnerven*



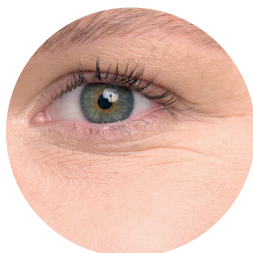
**Verf**  
*Traditionele  
ondoorzichtige dekking*



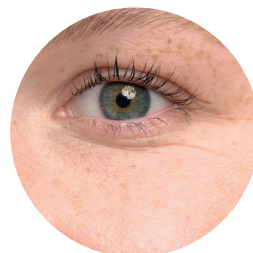
**Beits**  
*Multidimensionale  
dekking*



**Natuurlijk**  
*Sproeten op de huid*



**Foundation**  
*Traditionele  
ondoorzichtige dekking*



**BB Cream**  
*Multidimensionale  
dekking*



**Natuurlijk**  
*Tint van de lippen*



**Lippenstift**  
*Traditionele  
ondoorzichtige dekking*



**Lip Gloss**  
*Multidimensionale  
dekking*



# b prachtige natuurlijk ogende resultaten

**Onze uniek samengestelde mix** van haarkleurstoffen zorgen voor poederachtige tinten en een natuurlijke gezonde gloed.





# honest formule

100 % vegan formule\*  
Tot 93 % ingrediënten van  
natuurlijke oorsprong\*\*  
Tot 50 % minder ammonia\*\*\*  
0 % PTD/PPD\*\*\*\*

**tbh - true beautiful honest** wordt ondersteund door extra performancedrivers om tot 100% multidimensionale kleurresultaten te creëren, zonder compromissen. De extra verzorgende ingrediënten bieden een hoog niveau van verzorging voor je klanten tijdens de kleurervaring.



## DRUIVENPITOLIE

(*Vitis Vinifera* Zaad Olie)  
Druivenpitolie geeft het haar  
een natuurlijke glans.



## ARGANOLIE

(*Argania spinosa* Kernel Olie)  
Natuurlijke olie, veel gebruikt  
bij huidverzorging dat het haar  
zachter maakt en laat glanzen.



## MACADAMIA OLIE

(*Macadamia Ternifolia* Zaad Olie)  
Natuurlijke olie, gekend voor  
zijn verzorgende eigenschappen,  
die de haarglans bevordert.



## 50 % MINDER AMMONIA

(*Ammonium Hydroxide*)  
Tot 50% minder ammonia\*\*\*  
om de integriteit van het haar  
te beschermen en een aangename  
ervaring te bezorgen.



## HAARKLEURSTOFFEN

(*2-Methoxymethyl-p-Phenylenediamine* etc.\*\*\*\*\*)  
Samengesteld voor poederachtige  
nuances, bevat een specifieke  
kleurstof (HEP+) die erom bekend  
staan het risico op het ontwikkelen  
van allergieën te verlagen.\*\*\*\*\*

\* Vrij van dierlijke ingrediënten

\*\* Afhankelijk van het product in kwestie; de berekening omvat tot 65% watergehalte.

\*\*\* vs. standaard permanente kleuring

\*\*\*\* In geval van een gekende allergie voor haarkleurmiddelen is een voorafgaande test met het product bij de dermatoloog noodzakelijk.

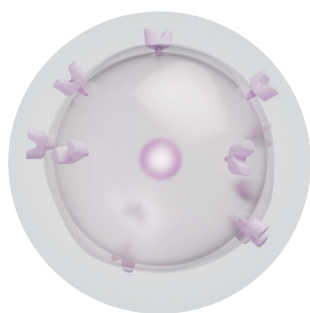
\*\*\*\*\* Resorcinol, 2,7-Naftaleendiol, 2-Methylresorcinol, 2-Amino-3-Hydroxypyridine, 2,4-Diaminofenoxethanol HCl, 2-Amino-6-Chloro-4-Nitrophenol, 1-Hydroxyethyl-4, 5-diaminopyrazoosulfaat, 5-amino-6-chloor-o-kresol, 1,3-bis-(2,4-diaminofenoxyl)propan HCl, 4-chloororcinol, 2,6-dihydroxyethylaminotoluene, 1,5-naftaleendiol

\*\*\*\*\* Hoewel het risico op het ontwikkelen van een nieuwe allergie verlaagd wordt, blijft er een risico op een allergische reactie die ernstig kan zijn. Doe altijd een Allergie Alert Test 48 uur voor elke kleuring. Als je ooit een reactie hebt gehad na het kleuren van het haar, mag je niet kleuren. Volg de veiligheidsrichtlijnen strikt op en raadpleeg [www.schwarzkopf-professional.com](http://www.schwarzkopf-professional.com)



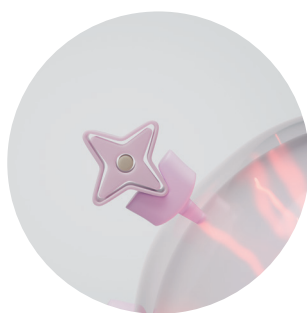
# crafted dyes

Onze kleurstoffen zijn vervaardigd om subtiele, poederachtige nuances te creëren. Ze zijn speciaal geselecteerd vanwege hun lagere allergierisico. De HEP+ kleurstofmolecule in de formule helpt het risico op het ontwikkelen van allergieën te verlagen bij individuen die nog niet allergisch zijn voor haarkleurmiddelen. Als je klant ooit een allergische reactie heeft gehad op haarkleurmiddelen, kun je het beste niet meer kleuren.



## T-CELLEN

T-cellen beschermen ons door alle vreemde substanties die ons lichaam binnenkomen te controleren. Hun receptoren zijn verantwoordelijk voor het activeren van een reactie van het immuunsysteem



## PTD/PPD MOLECULEN

Soms kunnen onschadelijke PPD- of PTD-kleurstofmoleculen in de t-celreceptor terechtkomen, en een immunoreactie opwekken die allergie kan veroorzaken



## HEP+ MOLECULE

Door zijn gewijzigde vorm past de HEP+ molecule slecht in de t-celreceptor, waardoor het risico van een immunoreactie en een daaruit voortvloeiende allergie afneemt. \*\*\*\*\*



Scan om meer te ontdekken  
over HEP+



# duurzame impact

Door te kiezen voor **tbh - true beautiful honest**, draag je bij aan een positieve impact op het milieu. Wij zijn PETA-goedgekeurd, hebben vegan formules, en gebruiken gerecyclede materialen en Social Plastic in onze productverpakkingen.



## PETA-GOEDGEKEURD

### PETA'S GLOBAL ANIMAL TEST-FREE

Global Animal Test-Free erkent merken die hebben verklaard dat zij en hun leveranciers geen testen op dieren uitvoeren, laten uitvoeren, betalen of toestaan voor hun ingrediënten, formuleringen of eindproducten waar ook ter wereld en dat zij dit in de toekomst nooit zullen doen.

## WAT IS SOCIAL PLASTIC/PLASTIC BANK?

*Plastic Bank is een sociale organisatie die werkt aan het verminderen van plastic afval in de natuur, en tegelijkertijd nieuwe kansen geeft aan mensen die in armoede leven. tbh - true beautiful honest haar Social Plastic komt uit Indonesië.*



## VEGAN FORMULES\*

### VEGAN ZONDER COMPROMIS

Wij hebben zorgvuldig ingrediënten geselecteerd die niet van dieren afkomstig zijn, zonder afbreuk te doen aan de prestaties van de formule.

\* Vrij van dierlijke ingrediënten



## DUURZAME VERPAKKING

### VOOR EEN BETERE WERELD

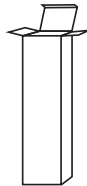
tbh - true beautiful honest wil bijdragen aan een betere wereld door gebruik te maken van duurzame materialen, waaronder gerecyclede materiaal en Social Plastic in onze verpakkingen.



Tubes  
**100% gerecycled aluminium**



Doppen  
**100% gerecycled plastic doppen**



Vouwdozen & IFU's  
**min. 93% gerecycled karton**



Tone Softener Fles  
excl. pomp  
**97% Social Plastic**



**Ontdek meer over onze inspanningen op het gebied van duurzaamheid**

# assortiment



## **natuurlijk**

Zachte neutrale tinten met zachte accenten van chocolade en beige



## **koel**

Moderne smoky tinten die helpen de onderliggende warmte te perfectioneren



## **warm**

Luxe primaire reflecties, verzacht door roze ondertonen



## **tone softener**

Verrijkt met verzorgende eigenschappen is het ideaal voor het opfrissen van de kleur, gloss services en helpt om een natuurlijk resultaat te verzekeren.

# mengverhouding

## MULTIDIMENSIONALE DEKKING VAN DE WITTE HAREN

Voor tot 100% multidimensionale dekking

Tot 50% witte haren

Gebruik de gewenste Fashion of Natuurtint

Meer dan 50% witte haren

Gebruik de gewenste Natuurtint. Voor Fashion tinten, meng 2:1 Modetint met een Natuurtint. (d.w.z. 40 ml 8-19C + 20 ml 8-06N)

## KLASSIEKE SERVICES



Meng  
**1:1**  
Inwerktijd  
30-45 min.

### Developer

IGORA ROYAL Oil Developer 3%   10 Vol.
IGORA ROYAL Oil Developer 6%   20 Vol.
IGORA ROYAL Oil Developer 9%   30 Vol.
IGORA ROYAL Oil Developer 12%   40 Vol.

### Niveau van lift

Geen
tot 1 niveau
tot 2 niveau's
tot 3 niveau's

### Gebruik

Voor donkerder kleuren, kleur deponering op vooropgelicht of lichte haarbasis
Voor toon-op-toon kleuringen
Voor oplichtende tinten (10-) op een basis 7 of lichter
Enkel voor oplichtende tinten (10-) op een basis 7 of lichter

## PASTEL SERVICES



Meng  
**1:2**  
Inwerktijd  
Tot 15 min.

### Gebruik

Creëer pastel tinten, ideaal voor basis 9 of lichter

### Tint

tbh – true beautiful honest tinten met toonhoogte 8-, 9-, or 10-

### Product

IGORA VIBRANCE Activator Lotion 1.9% | 6 Vol.

### Toepassing

Aanbrengen op handdoekdroog haar waar nodig

## OPFRISSING & GLOSS SERVICES



Meng  
**1:1:1**  
Inwerktijd  
5-10 min.

### Gebruik

Om middenlengtes en punten op te frissen

### Tint

Elke tbh – true beautiful honest tint

### Product

IGORA VIBRANCE Activator Lotion 1.9% | 6 Vol. en tbh – true beautiful honest Tone Softener

### Toepassing

Breng aan op uitgroei tot punten

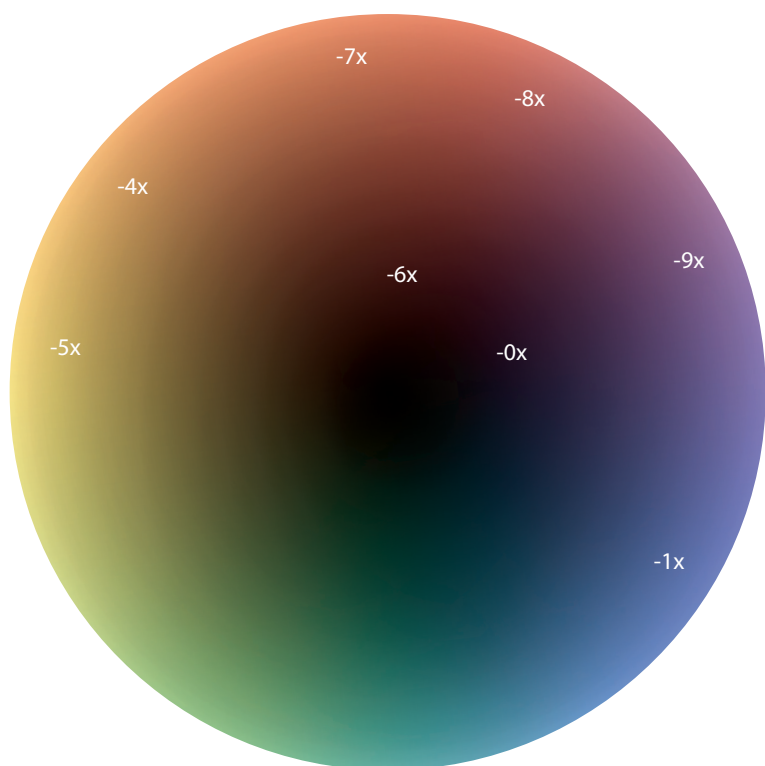


# kleur & toonnummering

Het **tbh - true beautiful honest** nummeringsysteem bestaat uit een combinatie van een nummer en een letter om elke tint te beschrijven. Het nummersysteem is gebaseerd op het Schwarzkopf Professional systeem om het nummeringsysteem gemakkelijker te begrijpen. Een systeem gebaseerd op letters wordt gebruikt om de kleurwereld aan te duiden, waartoe elke tint behoort: N voor natuur, C voor koel en W voor warm.

8		1	9	C
Toonhoogte (Licht Blond)	—	Primaire Toon Richting (Cendré)	Secundaire Toon Richting (Violet)	Kleur Wereld (Koel)

TOONHOOGTE	TOONRICHTING
	-0 natuur
1 - zwart	-1 cendré (violet/blauw)
	-2 as (blauw/groen)
3 - donker bruin	-3 mat (groen)
4 - midden bruin	-4 beige (oranje/violet)
5 - licht bruin	-5 goud (geel)
6 - donker blond	-6 chocolade (rood/bruin)
7 - midden blond	-7 koper (oranje)
8 - licht blond	-8 rood
9 - extra licht blond	-9 violet (paars)
10 - ultra blond	



**tbh – true beautiful honest**  
**KLEUR ASSORTIMENT** - De exacte positie die een kleur inneemt op het kleurenwiel, helpt je om de juiste tint te kiezen.

# tone softener

**tbh - true beautiful honest Tone Softener** is een technisch hulpmiddel dat de pigmentintensiteit afzwakt en extra verzorgende eigenschappen bevat. De Tone Softener kan gemengd worden met elke tbh - true beautiful honest tint om vervaagde middenlengtes en punten op te frissen. Het kan gebruikt worden ter ondersteuning van kleuropfrissing en gloss services om het "my hair but better" resultaat te bereiken voor een gezonde gloed. Lees de "Tone Softener Gebruik" sectie voor meer gedetailleerde informatie.

**100%** vegan formule\*  
**97%** natuurlijk afgeleide ingrediënten\*\*  
**0%** micro-plastics  
**0%** siliconen en parabenen



#### **SHEA BOTER**

*(Butyrospermum Parkii Butter)*  
Natuurlijk ingrediënt rijk aan vetzuren dat de zachtheid van het haar helpt te verbeteren.



#### **MACADAMIA OLIE**

*(Macadamia Ternifolia Zaad Olie)*  
Natuurlijke olie, bekend om zijn verzorgende eigenschappen, die de glans van het haar een boost geeft.



#### **ARGANOLIE**

*(Argania spinosa Kernel Olie)*  
Natuurlijke olie, vaak gebruikt in huidverzorging, die het haar laat glanzen en zachter maakt.

\*Vrij van dierlijke ingrediënten

\*\*Berekening is inclusief 88% watergehalte



# consultatie richtlijnen

De basis van elke succesvolle kleurservice is duidelijke communicatie tijdens het consultatieproces. Het is belangrijk om te luisteren naar hoe je klant het gewenste eindresultaat beschrijft om je een idee te geven hoe je hun wens moet formuleren. Het is net zo belangrijk voor jou om je klant de juiste vragen te stellen, zodat er van beide kanten een duidelijk begrip is van wat men kan verwachten. Lifestyle vragen kunnen je helpen te bepalen welke technieken en services het beste zouden passen in het dagelijkse leven van de klant. Raadpleeg de volgende richtlijnen om te begrijpen wie de klant is en waar deze naar op zoek is.

# 1

## KLEUR BEHOEFTE

### Identificeer de kleurwens van de klant

Begin je kleurconsultatie met het inschatten van de verwachtingen van je klant voor hun afspraak. Zijn ze op zoek naar een lang of kort engagement? Willen ze hun kleur behouden of veranderen? Omdat tbh - true beautiful honest een multidimensionale dekking biedt, worden de eindresultaten beïnvloed door de startbasis van het haar. Schenk aandacht aan hoe ze het gewenste eindresultaat omschrijven. Als je deze trefwoorden hoort, zou tbh - true beautiful honest een goede match zijn.

dimensional

seamless

melted

subtle

my hair but better

blended

lived-in

natural-looking

### Identificeer de levensstijl van de klant

Bespreek de voorkeur van je klant ten opzichte van kleuronderhoud om de juiste doelgroep te bepalen. Zijn ze op zoek naar iets dat weinig onderhoud vergt, of staan ze ervoor open om vaak terug te komen voor touch-ups? Maken ze zich zorgen over de demarcatielijn tussen de services? Bepaal de voorkeur van je klant voor ingrediënten en gevoeligheden. Hebben ze een gevoeligheid voor ammonia? Gebruiken ze graag meer ingrediënten van natuurlijke oorsprong in hun schoonheidsritueel? Is de vegan formule en het PETA logo iets wat ze zouden herkennen en waarderen? Het stellen van deze vragen kan je helpen om een ideale tbh - true beautiful honest klant te identificeren.

### GEBRUIK VISUELE VOORBEELDEN

Gebruik de Consultation Tool om te visualiseren hoe een traditionele dekking versus een multidimensionale dekking eruit ziet. Dit kan helpen om het kleurresultaat uit te leggen, maar ook om de voordelen van een multidimensionale dekking uit te leggen wat betreft onderhoud en uitgroei.

# 2

## DIAGNOSE

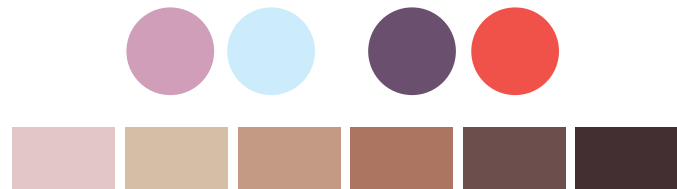
### Identificeer fysieke kenmerken

Gebaseerd op de fysieke kenmerken van je klant, kun je bepalen welke kleurwerelden het beste bij hen passen.

### Huidskleur

#### Koel

Lijkt roze/blauw bij een lichte huidskleur, paars/rood bij een medium en diepe huidskleur.



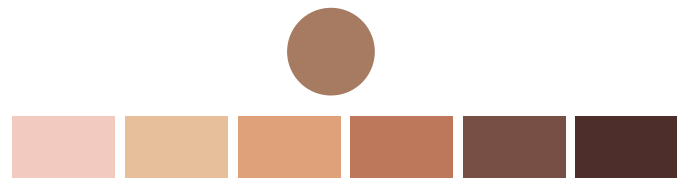
#### Warm

Lijkt geel bij een lichte/medium huidskleur, perzikkleurig of goudkleurig bij een medium/diepe huidskleur.



#### Neutraal

Een mix van zowel warme als koele tinten, olijf wordt meestal gezien.



### Oogkleur

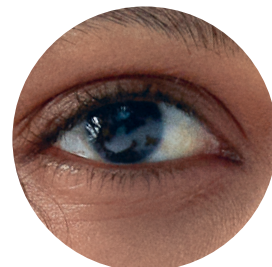
#### Koel

Blauw  
Groen  
Lichtbruin  
Grijs



#### Warm

Bruin  
Amber  
Hazel





# consultatie richtlijnen

## Identificeer de bestaande niveau's

Bepaal het (de) bestaande niveau(s) van het haar van je klant door de onderstaande tabel te raadplegen. Omdat tbh - true beautiful honest een multidimensionale kleur is, is het belangrijk om rekening te houden met de impact van de natuurlijke ondertonen van het haar en hoe die het tonale resultaat en de kleurkeuze kunnen beïnvloeden.

	Kleurdiepte	Ondertoon	
10			Lichtgeel
9			Geel
8			Geel Oranje
7			Oranje Geel
6			Oranje
5			Rood Oranje
4			Rood
3			Donker Rood
1			Donker Rood Bruin

### VUISTREGEL

*Natuur tinten zorgen voor 100% multidimensionale dekking.  
Koele tinten zullen helpen om de onderliggende warmte tegen te gaan, zodat je een neutraal kleurresultaat kan bereiken, zelfs op een donkere basis, of voor een extra smokey touch op lichtere ondergronden.  
Warme tinten zullen de natuurlijke haarbasis versterken en zijn ontwikkeld om warme resultaten te accentueren.*

### Bepaal het percentage witte haren

Bepaal het percentage witte haren om te bepalen of je enkel een Fashion tint kan gebruiken of dat je formule een deel natuurtint moet bevatten voor een multidimensionale dekking tot 100%.

KLEURWERELD	% MULTIDIMENSIONALE DEKKING
NATUUR	Tot 100%.
KOEL & WARM	Tot 50% witte haren

Bij meer dan 50% witte haren, meng 2:1 met een Natuurtint



30% witte haren



50% witte haren



70% witte haren

### Bepaal de kleurgeschiedenis

Als de klant al eerder gekleurd is geweest, of als er andere corrigerende services nodig zijn, is het raadzaam om met de klant de aanvullende services te overleggen ( Raadpleeg de overgangsbepaling van klanten).

## 3

### TOEPASSING

Raadpleeg de sectie Dimensionale Services voor uitgebreide toepassings- en gebruiksinstructies.

## 4

### VERZORGING NA HET KLEUREN

Was met een kleurbeschermende shampoo. Voor optimale kleurresultaten, stabiliseer het haar met de Schwarzkopf Professional Hair Sealer.

## 5

### ONDERHOUDS ROUTINE

Adviseer kleurbeschermende verzorgingsproducten die passen bij de in-salon service en gebaseerd zijn op de individuele haarbehoeften en levensstijl.

### ZORG VOOR EEN VISUELE SAMENVATTING

*Gebreek de magnetische strips in de kleurenkaart om de consultatie visueel voor te stellen en samen te vatten en om de uiteindelijke kleurrichting te bepalen binnen de Natuurlijke, Warme, of Koele kleurwerelden.*



# services- dimensionale dekking

## DIMENSIONALE UITGROEBEHANDELING

Ideaal voor klanten die zich zorgen maken over de zichtbaarheid van de uitgroei. Het gebruik van tbh - true beautiful honest helpt om de demarcatielijn te verminderen omdat de kleur werkt met de natuurlijke lichte en donkere nuances van het haar, die zich vermengen met de uitgroei.



Voor



Na

### WERKWIJZE:

1. *Bij witte haren:* Breng aan op droog haar op uitgroeigebieden met het hoogste percentage witte haren.  
*Normale toepassing:* Aanbrengen op droog haar op de uitgroei, beginnend bij de kruin.  
**INWERKTUJD:** 30-45 min.
2. Spoel grondig uit, was de haren en verzorg met de Schwarzkopf Professional Hair Sealer.
3. Combineer met een Dimensionale Glossing service voor een bijkomende verbetering van de kleur en glans. (zie Duale Toepassing).

## DIMENSIONALE ROOT MELTING

Ideaal voor het creëren van een shadow root of root stretch voor een multi-dimensionale afwerking zonder harde lijnen en een naadloze uitgroei. Zeer geschikt voor klanten die bezorgd zijn over snelle uitgroeizichtbaarheid en onderhoud.

**TIP:** De consistentie van de Tone Softener helpt bij het blenden van root melts.

### WERKWIJZE:

1. Aanbrengen op droog haar bij de aanzet, beginnend bij de kruin, met de Schwarzkopf Professional Colour Blender om een zachte kleurovergang te bekomen in de lengtes.  
**INWERKTUJD:** 30-45 min.
2. Spoel grondig uit, was de haren en verzorg met de Schwarzkopf Professional Hair Sealer.

## DIMENSIONALE DUALE TOEPASSING

tbh - true beautiful honest zal de meest subtiele highlights creëren door de kleur zelf, en zal bestaande highlights versterken.

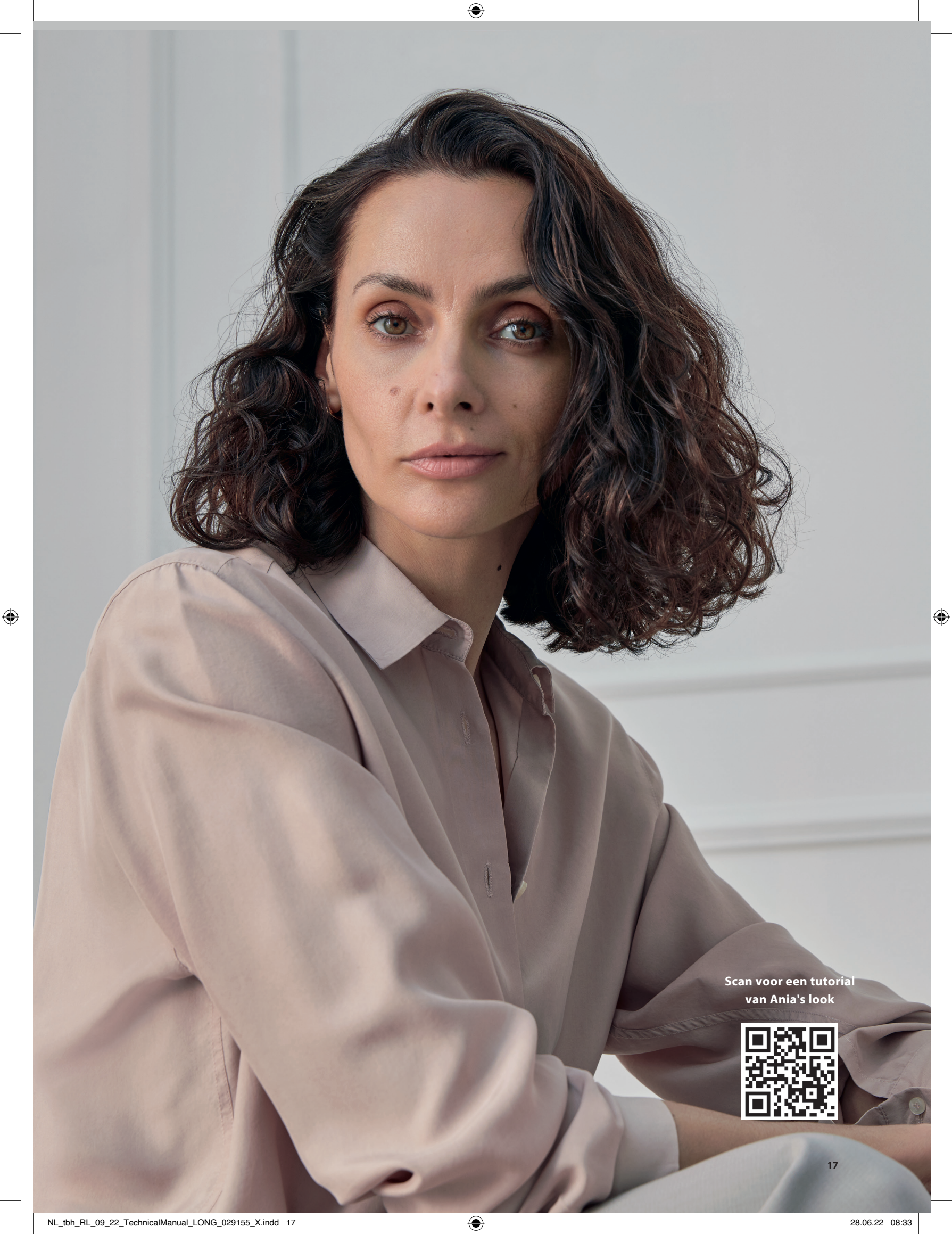
### WERKWIJZE:

1. Aanbrengen op droog haar op de uitgroei, beginnend bij de kruin.  
**INWERKTUJD:** 30-45 min.
2. Combineer met een Dimensionale Glossing service op de middenlengtes en punten voor een bijkomende verbetering van de kleur en glans.
3. Spoel grondig uit en werk af met de Schwarzkopf Professional Hair Sealer.



Colour Blender





Scan voor een tutorial  
van Ania's look







Scan voor een tutorial  
van Madu's look





# services - dimensies creëren

## DIMENSIONALE SOMBRE

Maak gebruik van een mix van highlights en/of lowlights voor een subtiele ombre look

## DIMENSIONALE HIGHLIGHTS

Tot 50% minder ammonia in de kleur betekent een zachtere afzetting bij het liften op natuurlijke haarbasissen.

**TIP:** Gebruik de 10-reeks voor een face framing of een verhelderend effect.

## DIMENSIONALE LOWLIGHTS

Ideaal om blond, gehighlight haar meer dimensie en dynamiek te geven door verschillende tinten en dieptes te gebruiken.

### WERKWIJZE:

1. Verdeel het haar in 3 secties (nekpartij, hoedenlijn, hoefijzer in de bovenpartij).
2. Werk diagonaal, begin in de nekpartij aan één kant met een 3 cm brede sectie en breng kleur A aan van de aanzet tot punten.
3. Werk verder in het midden en aan de andere kant.
4. Bescherm de kleur met folies.

### Hoedenlijn:

1. Werk diagonaal met halvemaanvormige secties, dezelfde grootte als voorheen en breng de kleur aan van aanzet tot punten.
2. Wissel af tussen de kleuren en zorg ervoor dat je volgende secties overlappen met de vorige diagonale sectie.
3. Bescherm de kleur met folies.

### Bovenpartij:

1. Werk met halvemaanvormige secties, kriskras van links naar rechts breng de kleur aan van aanzet tot punten.
2. Wissel af tussen de kleuren en zorg ervoor dat je volgende secties overlappen met de vorige halvemaan sectie
3. Bescherm de kleur met folies



Voor



Na



# services - versterken van dimensies

## DIMENSIONALE PASTEL TONING

Ideaal voor basis 9 of lichter om een multidimensionale pastel toonrichting te geven met warme, neutrale of koele tinten. Perfect na een blondeerservice of tussendoor om het haar van je klant te verbeteren.

### WERKWIJZE:

1. Gebruik tbh - true beautiful honest tinten met basis 8- or 9-
2. Mengverhouding 1:2 met IGORA VIBRANCE ACTIVATOR 1,9% | 6 Vol.
3. Aanbrengen op handdoekdroog haar waar nodig.  
**INWERKTIJD:** visueel controleren tot 15 min.
4. Spoel grondig uit, was de haren en verzorg met de Schwarzkopf Professional Hair Sealer.



Voor



Na

## DIMENSIONALE BLONDE VERSTERKING

Ideaal voor de lichtste blonde klanten die hun blonde kleur een nieuwe boost willen geven en dofheid willen verwijderen voor een multidimensionale blonde reflectie.

### WERKWIJZE:

1. Werk aan de wasbak.
2. Gebruik een tint op basis 9- en 10- met IGORA VIBRANCE Activator Lotion 1.9% | 6 Vol. (1:2).
3. Aanbrengen en 5-10 min. laten inwerken (visuele controle).
4. Spoel grondig uit, was de haren en gebruik de Schwarzkopf Professional Hair Sealer.

## DIMENSIONALE GLOSSING

Ideaal om de lengtes en punten op te frissen en om dimensionale kleurresultaten te behouden op alle haarbasissen. Extra verzorgende ingrediënten in de Tone Softener zoals Macadamia Olie, Argan Olie, en Shea Boter helpen om extra gezonde glans aan het haar toe te voegen.

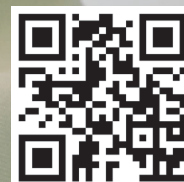
### WERKWIJZE:

1. Meng een tbh - true beautiful honest tint met Tone Softener en IGORA VIBRANCE Activator Lotion 1.9% | 6 Vol. (1:1:1).
2. Aanbrengen uitgroei tot punten  
**INWERKTIJD:** 5-10 min
3. Grondig uitspoelen en stylen naar wens.





Scan voor een tutorial  
van Kotryna's look





# tone softener gebruik

Verdunt de pigmentintensiviteit terwijl het verzorging toevoegt aan de kleurservice. Verrijkt met verzorgende eigenschappen, is het de ideale partner voor Kleur Opfrissing, Gloss Services en helpt een natuurlijk eindresultaat te verzekeren.

## GEBRUIK TIPS

### Duale Toepassing

Gebruik een tbh - true beautiful honest tint met de klassieke service (1:1) mengverhouding op de aanzet voor dekking, gebruik vervolgens dezelfde tint gemengd met Tone Softener en IGORA VIBRANCE Activator Lotion 1.9% | 6 Vol. (1:1:1) om de lengtes en punten op te frissen.

**TIP:** Door Tone Softener te gebruiken deponeer je minder pigment\* wat minder kleuropbouw betekent voor de volgende afspraak.

### Kleur Opfrissing

Transformeer je permanente kleur naar de uitstraling van demi-permanent! Meng de gewenste tbh - true beautiful honest tint met Tone Softener en IGORA VIBRANCE Activator Lotion 1.9% | 6 Vol. (1:1:1) voor een volledige applicatie om de kleur op te frissen. Deze licht verdunde versie van de wenstint is perfect voor een snelle kleuropfrissing. De inwerktijd is slechts 5-10 minuten!

### Glossing

Gebruik tbh - true beautiful honest tinten gemengd met Tone Softener en IGORA VIBRANCE Activator Lotion 1.9% | 6 Vol. (1:1:1) als een soort glazuur over je balayage of foliewerk voor een mooie zachte afwerking.

**TIP:** De Tone Softener bevat Macadamia olie, Argan olie en Sheaboter die helpen om pas ontkleurd haar, dat kwetsbaarder is, te voeden.



### Toning

Na een full head lightening service, gebruik tbh - true beautiful honest tinten gemengd met Tone Softener en IGORA VIBRANCE Activator Lotion 1.9% | 6 Vol. (1:1:1) om zacht, muted blond te creëren, terwijl je verzorging toevoegt aan pas opgelicht haar.

**TIP:** De aanbevolen mengverhouding voor de tbh - true beautiful honest tint met Tone Softener en IGORA VIBRANCE Activator Lotion 1.9% | 6 Vol. is (1:1:1). Echter, afhankelijk van de gewenste pigmentintensiteit, kan je de verhouding van de Tone Softener naar behoefte verhogen. Gebruik deze tip voor het meest subtiel geneutraliseerde blond bij het opfrissen van de kleur met de -12C serie.

\*in vergelijking met de traditionele kleurservice mengverhouding van 1:1 met IGORA ROYAL Oil Developer

# klanten in transitie

---

## 1

### CORRECTIEVE SERVICE

Ideaal voor klanten die van een opaque naar een meer dimensionaal kleurresultaat willen. Perfect voor de overgang van cliënten naar tbh - true beautiful honest. Het kan ook gebruikt worden als een corrigerende service om alle build-ups te verwijderen in de lengtes en punten die de kleur donkerder kunnen doen lijken.

- 1. Verdeel het haar in 4 secties.**
- 2. Neem fijne secties** (max 1 cm) en breng de Schwarzkopf Professional Bond Enforcing Colour Remover aan op de lengtes en punten. Vermijd het natuurlijke aanzetgebied.
- 3. Ga door met de applicatie** tot aan het bovenhoofd.
- 4. Ga verder met deze procedure in de andere secties**
- 5. Als de aanzet reeds gekleurd is**, breng het product dan volledig aan, sectie per sectie (zo niet, breng dan niet aan op de aanzet). Tot 20 minuten laten inwerken, visueel controleren.
- 6. Emulgeren en uitspoelen** tot het water helder is.



## 2

### GLOSSING SERVICE

Ideaal voor klanten die hetzelfde niveau of dezelfde toonrichting willen behouden.

- 1. Gebruik de gewenste tint** met IGORA ROYAL Oil Developer 3% | 10 Vol. (1:1) en zorg ervoor dat het goed wordt geblend met de aanzet.
- 2. Breng de gewenste tint** aan door tbh - true beautiful honest kleurcrème, Tone Softener, en IGORA VIBRANCE Activator Lotion 1.9% | 6 Vol. (1:1:1) te mengen, aan de wasbak op gewassen, handdoekdroog haar aan te brengen. Laat tot 10 min inwerken.
- 3. Visueel controleren.**



# business-opbouwende tips

## 1

### OVERTUIG KLANTEN DIE AARZELEN OM TE KLEUREN

Heb je regelmatig knip- en stylingklanten die kleur vermijden omdat ze zich zorgen maken over ...

#### ... onderhoud?

tbh - true beautiful honest zorgt voor een meer blended uitgroei en minder harde demarcatie lijnen vanwege de multidimensionale dekking. Je klant kan langer wachten tussen twee touch up afspraken in vergelijking met een traditionele kleur klant.

#### ... gevoeligheden voor chemische producten?

tbh - true beautiful honest is geformuleerd met:

- 93% natuurlijk afgeleide ingrediënten\* - waaronder verzorgende ingrediënten zoals druivenpitolie, Macadamia olie en Argan olie voor een hoog niveau van verzorging tijdens de kleurservice
- Tot 50% minder ammonia\*\* - draagt bij tot een aangename kleurervaring omdat er minder sterke aroma's ontstaan
- HEP+ technologie - helpt het risico op het ontwikkelen van een allergie te verlagen \*\*\*

#### ...om er onecht uit te zien of om niet op zichzelf te lijken?

tbh - true beautiful honest zorgt voor een multidimensionale dekking die de natuurlijke lichte en donkere nuances van het haar accentueert. Daarom kan ieders eindresultaat er een beetje meer eruit zien als een "my hair but better" versie van hun natuurlijke haarbasis.

#### TIP:

Stel een kleuopfrissing of glossing treatment voor aan klanten die kleur vermijden, om hen kennis te laten maken met een subtielere kleurservice met de extra verzorgende voordelen van de Tone Softener, waaronder Macadamia Olie, Argan Olie en Shea Boter.

\*Afhankelijk van het product; omvat de berekening tot 65% watergehalte.

\*\*vs. standaard permanente kleuring

\*\*\*Hoewel het risico op het ontwikkelen van een nieuwe allergie verminderd is, blijft er een risico op een allergische reactie die ernstig kan zijn. Voer altijd een Allergie Alert Test uit 48 uur voor elke kleuring. Als u ooit een reactie heeft gehad na het kleuren van het haar, kan je beter niet kleuren. Volg strikt de veiligheidsinstructies en raadpleeg [www.schwarzkopfprofessional.com](http://www.schwarzkopfprofessional.com).

## 2

### VOORRAADBEHEER

tbh - true beautiful honest heeft een beknopt assortiment dat een verscheidenheid aan servicebehoeften vervult - met een kleinere in-salon voetafdruk dan je typische kleurmerk. Perfect voor salons met weinig ruimte of stoelverhuurders!

Met tbh - true beautiful honest heb je de flexibiliteit om de tinten te gebruiken voor klassieke permanente kleuring, maar ook voor services die traditioneel met een demi-permanente kleur worden gedaan, door de Tone Softener toe te voegen. Bijvoorbeeld, kleur opfrissen en glossing services kunnen worden gedaan met behulp van de Tone Softener gemengd met een tbh - true beautiful honest tint. **Haal meer uit jouw kleurtube!**



# 3

## PROMOOT JOUW SALON

Associeer jouw salon met de kernwaarden van tbh - true beautiful honest om de aandacht op jouw zaak te vestigen. Gebruik onze tbh - true beautiful honest deurgangers om te benadrukken dat jouw salon een kleurmerk aanbiedt dat PETA-goedgekeurd is, een 100% vegan formule\* heeft, gebruik maakt van gerecyclede verpakkingen, en gebruik maakt van Social Plastic. Dit zijn in het oog springende logo's die een positieve, milieubewuste associatie met jouw salon kunnen brengen, en nieuwe klanten kunnen aantrekken.

**TIP:**

Update jouw digitale kanalen (Website, Instagram, Facebook, etc.) om te benadrukken dat jouw salon een merk aanbiedt met deze milieuvriendelijke waarden.



\*Vrij van dierlijke ingrediënten

# 4

## BOEKINGEN VAN KLANTEN

Door het multidimensionale effect van tbh - true beautiful honest, zullen jouw klanten een subtielere, onderhoudsarmere uitgroei ervaren. Dit betekent dat je mogelijk minder frequente, kleinere retoucheerafspraken hoeft te maken en in plaats daarvan minder frequente retoucheerafspraken met een hogere waarde kunt maken. Hierdoor kan je **een hogere prijs vragen aan je klant**, terwijl je je **agenda openstelt voor nieuwe klanten**. Het kan ook een gemak zijn voor je klanten omdat het hen tijd bespaart.

Voorbeeld:

FREQUENTIE VAN BEZOEK	SERVICE	SERVICE PRIJS	JAARLIJKSE PRIJS
Elke 4 weken (12 bezoeken per jaar)	Uitgroei-behandeling	50€ per uitgroei-behandeling	50€ x 12 bezoeken = 600€
Elke 12 weken (4 bezoeken per jaar)	uitgroei-behandeling en opfrissing van lengtes en punten	160€ per duale toepassing	160€ x 4 bezoeken = 640€

### WHAT'S TRENDING?

De laatste jaren, merken onze kappers dat klanten op zoek zijn naar schoonheidsroutines die minder onderhoud vergen. Trek nieuwe kleurklanten aan door een kleurservice met minder onderhoud aan te bieden met tbh - true beautiful honest, die hen meer flexibiliteit geeft bij het onderhoud van hun kleur.



# tbh natuurlijke tinten

**Natuurlijke toonrichtingen** met zachte  
accenten van beige en chocolade.  
*100% multidimensionale dekking van witte haren.*

**Primaire  
Toon**



**Secundaire  
Toon**



**-04N Natuur Beige**  
Natuurlijke beige tinten.



**-06N Natuur Chocolade**  
Zachte neutrale tinten  
met een vleugje chocolade.





# tbh koele tinten

**De combinatie van warme en koele tinten zorgt voor de ideale hoeveelheid koelte**

zonder saai of grauw over te komen.

*Tot 50% witte haren: Gebruik de gewenste tint.*

*Meer dan 50% witte haren: Meng 2:1 met een natuurtint.*

**Primaire  
Toon**

**Secundaire  
Toon**



**-12C Cendré As**

Zachte grijs tinten verrijkt met een vleugje houtskool.

IDEAAL VOOR: Sterke neutralisatie van geel en licht oranje.



**-16C Cendré Chocolade**

Bittere chocolade tonen met een vleugje smokey mineralen.

IDEAAL VOOR: Paddestoel bruintinten



**-19C Cendré Violet**

Poederachtige taupe tonen met een vleugje roze.

IDEAAL VOOR: Neutralisatie van intens geel.



**-49C Beige Violet**

Frosted hazelnoot tonen.

IDEAAL VOOR: Sterke neutralisatie zonder overtollig pigment.



**-51C Goud Cendré**

Gouden tonen.

IDEAAL VOOR: Gebruik op overbehandelt haar om koele, egale tonen te bereiken op donkere of lichte paletten.





# tbh warme tinten

## Moderne warme tinten met een vleugje roze

die een update geven aan rood, koper en chocolade.

Tot 50% witte haren: Gebruik de gewenste tint.

Meer dan 50% witte haren: Meng 2:1 met een natuurtint.

Primaire  
Toon

Secundaire  
Toon



### -47W Beige Koper

Zachte bronstinten met koperen reflecties.

IDEAAL VOOR: Natuurlijk ogend koper-  
en strawberryblond.



### -56W Goud Chocolade

Chocolade caramel tonen.

IDEAAL VOOR: Rijke honingtinten.



### -64W Chocolade Beige

Zacht geroosterde koffietonen.

IDEAAL VOOR: Subtiële chocolade tonen  
voor diepere niveaus.



### -84W Rood Beige

Donkere ombre tinten .

IDEAAL VOOR: Klanten die op zoek zijn naar  
een meer natuurlijk ogend of zachter rood.



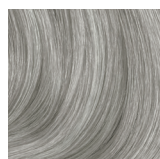


# tbh level 10-

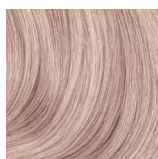
## Lift tot 3 niveau's terwijl het kleur deponeert.

Tot 50% witte haren: Gebruik de gewenste tint.

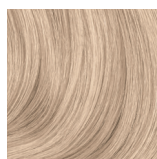
Meer dan 50% witte haren: Meng 2:1 met een natuurtint.



10-12C  
Ultra Blond  
Cendré As



10-19C  
Ultra Blond  
Cendré Violet



10-51C  
Ultra Blond  
Goud Cendré



10-56W  
Ultra Blond  
Goud Chocolate

### IDEAAL VOOR

#### Freehand Balayage

Gebruik tbh - true beautiful honest level 10- tinten bij een freehand techniek voor een natuurlijk-ogend balayage resultaat.

#### De Basis Breken

Gebruik tbh - true beautiful honest level 10- tinten gemengd met IGORA VIBRANCE Activator Lotion 1.9% | 6 Vol. (1:2) op de uitgroei om de basis te breken.

#### TIP:

Gebruik de Schwarzkopf Professional Colour Blender om de aanzet te blenden.


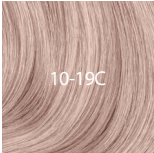
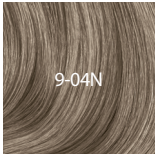
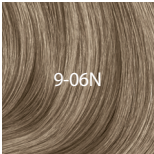
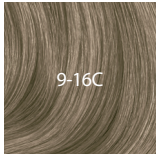
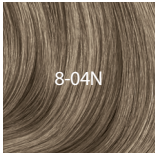
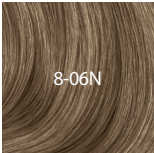
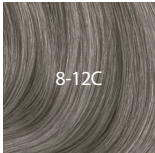

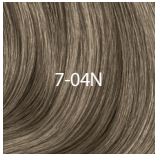
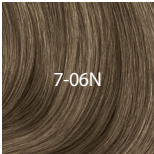

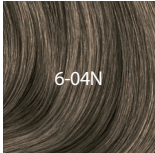
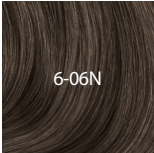
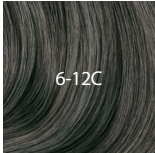

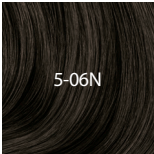
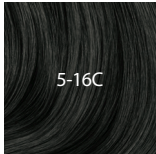
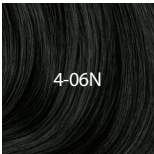
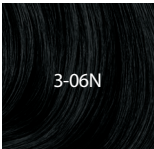

#### Pastel Toning - Blond Versterking

Gebruik level 10- tinten met IGORA VIBRANCE Activator Lotion 1.9% | 6 Vol. (1:2) op de lengtes en punten en laat tot 10 minuten inwerken voor een snelle opfrissing bij jouw lichtste blonde klanten.





# Overzicht van de kleurenkaart

	NATUURLIJK		KOEL		
	04N Natuur Beige	06N Natuur Chocolade	12C Cendré As	16C Cendré Chocolade	19C Cendré Violet
10-			 10-12C		 10-19C
9-	 9-04N	 9-06N		 9-16C	
8-	 8-04N	 8-06N	 8-12C		 8-19C
7-	 7-04N	 7-06N		 7-16C	
6-	 6-04N	 6-06N	 6-12C		 6-19C
5-		 5-06N		 5-16C	
4-		 4-06N			
3-		 3-06N		 3-16C	



**C**

**WARM**

**49C**  
Beige Violet

**51C**  
Goud Cendré

**47W**  
Beige Koper

**56W**  
Goud Chocolate

**64W**  
Chocolade Beige

**84W**  
Rood Beige



10-51C



10-56W



9-49C



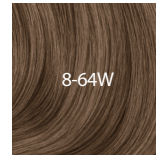
9-47W



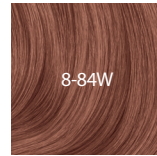
8-51C



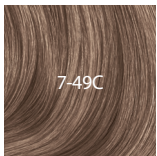
8-56W



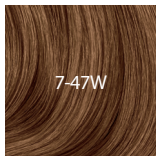
8-64W



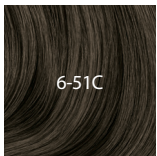
8-84W



7-49C



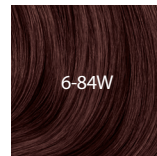
7-47W



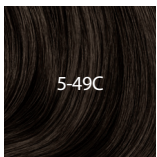
6-51C



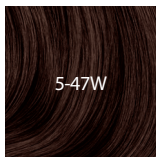
6-64W



6-84W



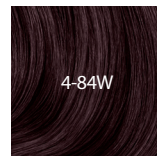
5-49C



5-47W



4-64W



4-84W





#schwarzkopfpro #togetherapassionforhair  
#betbh #myhairbutbetter



@schwarzkopfpro

[www.schwarzkopfpro.com](http://www.schwarzkopfpro.com)