

IGORA ROYAL

TECHNICAL MANUAL


Schwarzkopf
PROFESSIONAL

Wees de
color expert
die je wil zijn

Together. A passion for hair.

Wees nieuwsgie
rustig. Wees moe
voorzichtig. Wees
Wees punk. Wees
roze. Wees oud.
Wees jezelf. Wees
je kan zijn. Wees
expert die je wil
alles dat je nodig
is er al. IGORA

rig. Wees
dig. Wees
netjes.
blauw. Wees
Wees jong.
de beste die
de color
zijn. Want
hebt,
ROYAL.



IGORA ROYAL is ontwikkeld door kleurliefhebbers voor kleurliefhebbers en onze missie is om iedereen in staat te stellen de mooiste looks te creëren, elk aspect van je creativiteit te verkennen - en natuurlijk om de individuele schoonheid van jouw klanten te laten zien.

De formules van IGORA ROYAL zorgen voor true-to-tuft resultaten, tot 100% dekking, ongelooflijke kleurintensiteit en prestaties waar je op kan vertrouwen - altijd.

IGORA ROYAL is de norm om het volle vertrouwen in kleuren te krijgen en om elke permanente kleurenservice onder de knie te krijgen. Het heeft alles wat je nodig hebt om de kleur expert te worden die je wil zijn.

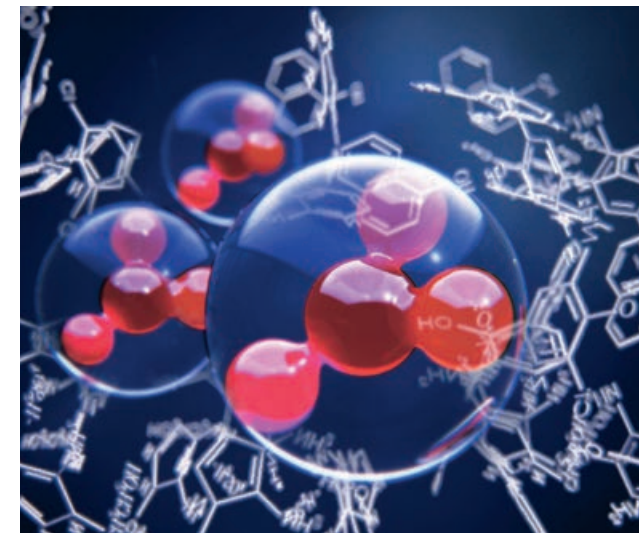
Technologie

IGORA ROYAL High Definition Technologie bevat vele innovaties zoals herontworpen pigment matrices om helderheid in toon te geven, verbeterde true-to-tuft resultaten, een betere kleurintensiteit en een maximale dekking. Lipiden versterken de pigmentpenetratie en verzegelen de kleur, waardoor de kleurintensiteit wordt beschermd en het haar er langer goed uitziet.

Het resultaat: Echte Kleur in High Definition

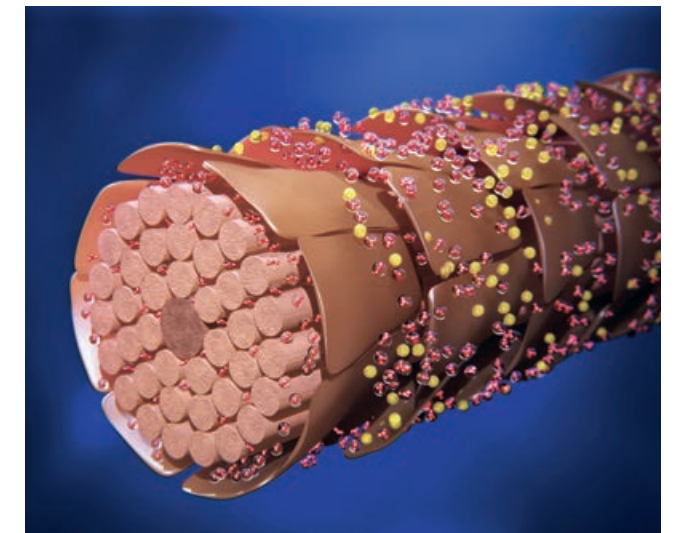
1

Herontworpen kleur pigment matrices



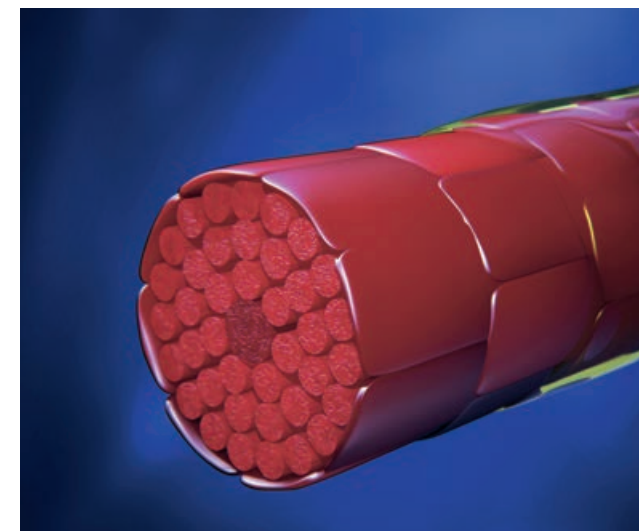
2

Lipiden voor verbeterde pigmentpenetratie



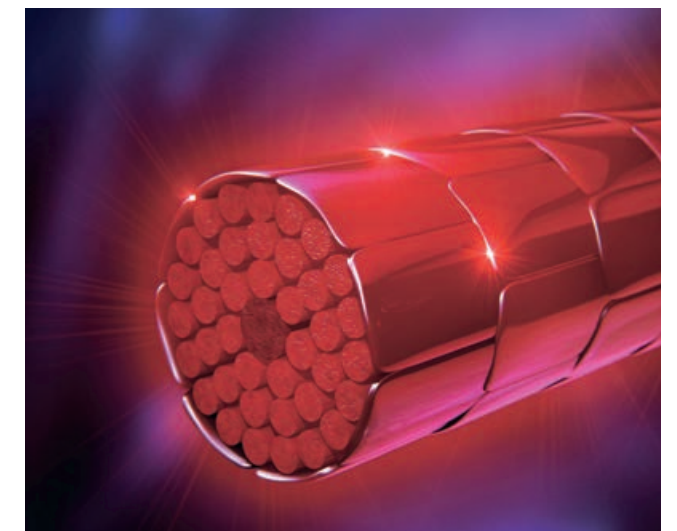
3

Perfekte verzegeling voor lang kleurbehoud



4

Het resultaat: Echte kleur in High Definition



IGORA ROYAL nummeringssysteem

Om het eenvoudig te houden en een systeem te creëren dat supereffectief en gemakkelijk te gebruiken is, is het onze gebaseerd op een combinatie van maximaal 3 getallen.

Het getal voor het streepje (5-)

- Geeft de diepte van de kleur aan.
- Toont de ideale basis aan om te gebruiken om true-to-tuft resultaten te behalen.

Het getal of de getallen achter het streepje (-88)

- Het eerste getal achter het streepje geeft de primaire kleurrichting weer (de dominante kleur).
- Het tweede getal achter het streepje geeft de secundaire kleurrichting (secundaire kleur) weer.

5 - 88

Diepte/basis kleur:

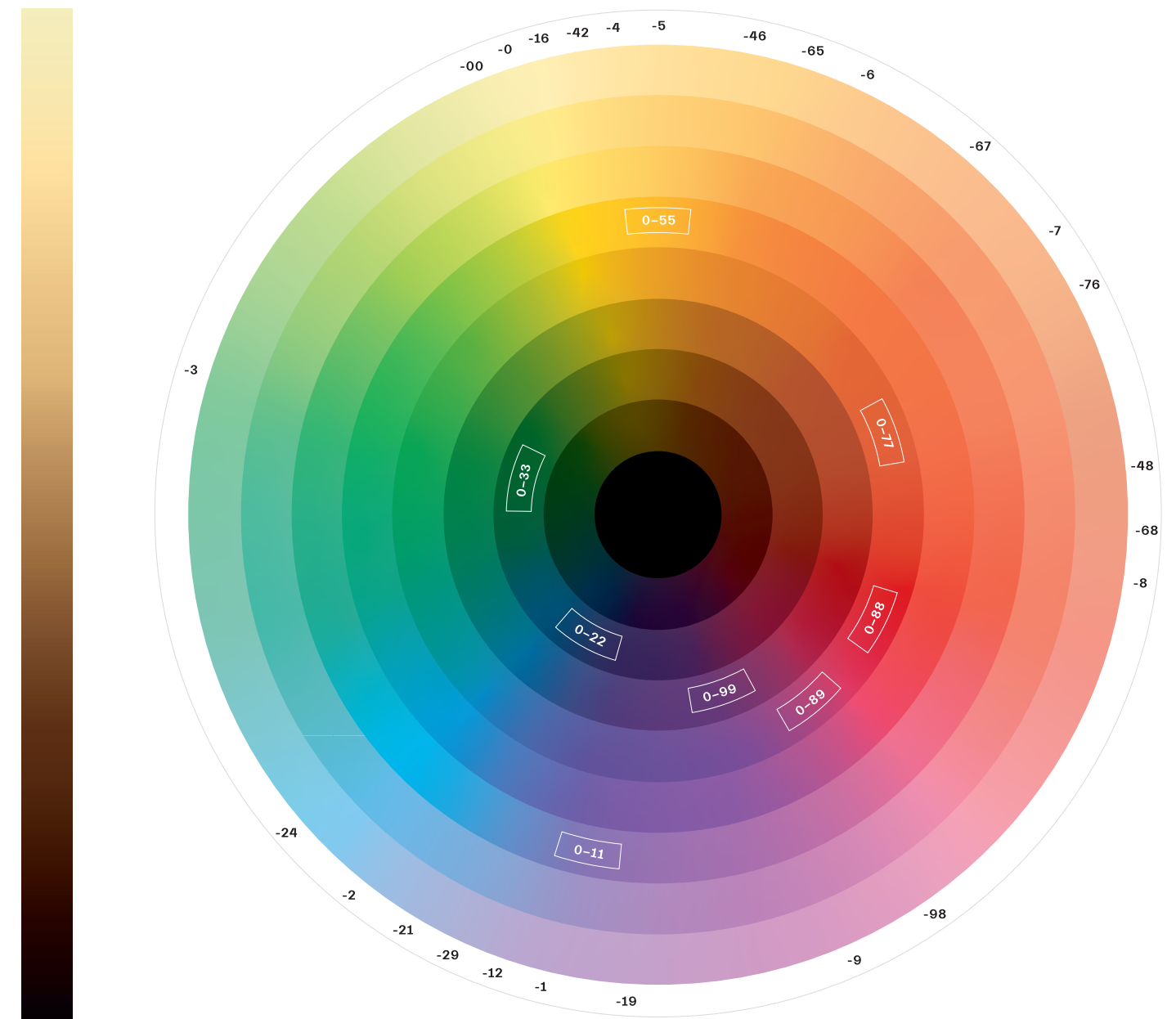
- 1**- Zwart
- 3**- Donkerbruin
- 4**- Medium bruin
- 5**- Lichtbruin
- 6**- Donker blond
- 7**- Medium blond
- 8**- Lichtblond
- 9**- Extra lichtblond
- 10**- Ultra blond

Kleurrichting:

- 0** Natuurlijk
- 1** Cendré
- 2** As
- 3** Mat
- 4** Beige
- 5** Goud
- 6** Chocolade
- 7** Koper
- 8** Rood
- 9** Violet

Highlift kleurstrands laten de eindresultaten niet zien.

De Kleurencirkel



Het is een essentieel onderdeel van hoe we de wereld ervaren, een bron van schoonheid, vreugde en inspiratie. Kleurtheorie en therapie hebben wetenschappers, dichters en ontwerpers door de eeuwen heen gefascineerd en de kleurencirkel heeft de tand des tijds doorstaan als het meest duidelijke symbool van deze fascinatie.

Veel van 's werelds slimste mensen hebben variaties op de cirkel ontwikkeld, van wiskundige en natuurkundige Newton tot de grote Duitse toneelschrijver-filosoof Goethe en Itten, de legendarische schilder en ontwerper van de Bauhaus-school. Het lijkt misschien eenvoudig, maar de kleurencirkel is een van de

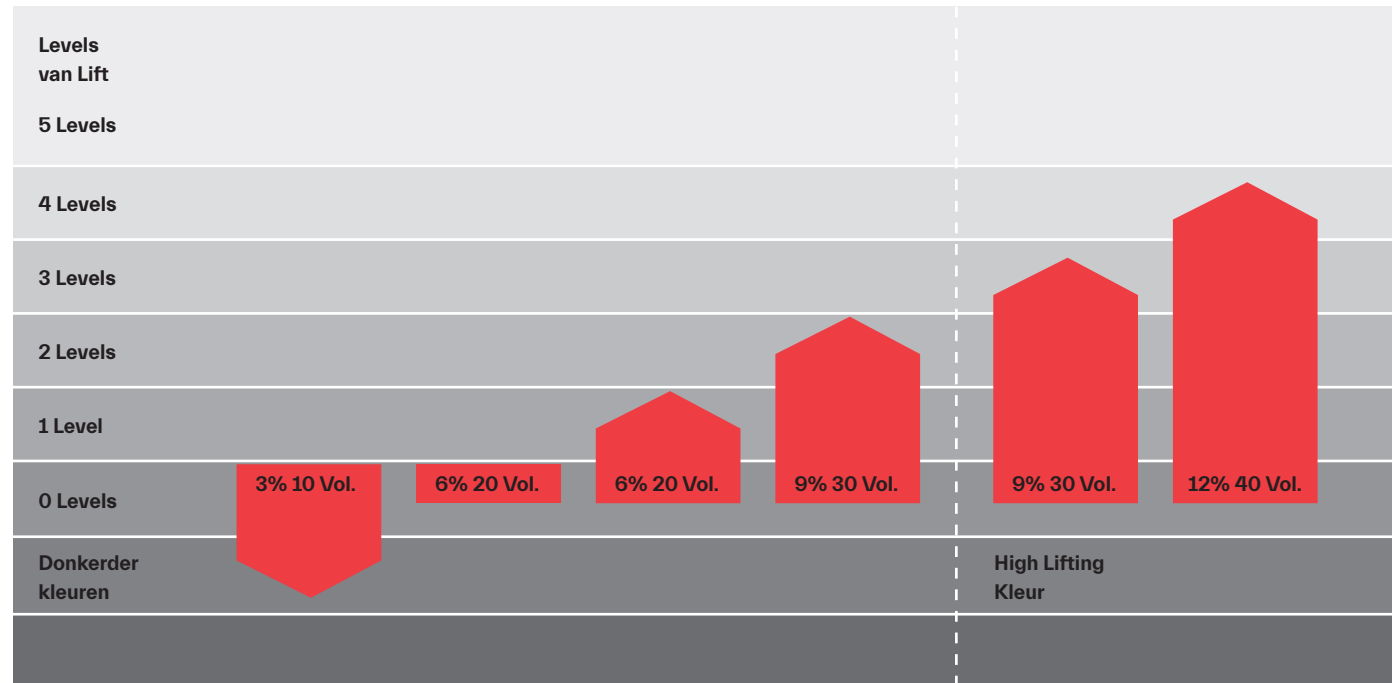
meest belangrijke tools voor kleur liefhebbers.

De IGORA ROYAL Kleurencirkel geeft een duidelijk overzicht van waar elke kleur van IGORA ROYAL in het spectrum ligt. De kleurencirkel speelt een belangrijke rol in het kiezen van de juiste formule voor elke klant. Kleuren direct tegenover elkaar of met dezelfde intensiteit heffen elkaar op. Grotere of kleinere sterktes van een tegengestelde kleur zullen een subtieler effect creëren, door een tegengestelde tint iets te verzachten, of een tonale variatie te intensiveren.

IGORA ROYAL Producten	IGORA ROYAL Naturals	IGORA ROYAL Natural Extra	IGORA ROYAL Fashion Shades	IGORA ROYAL Pastels	IGORA ROYAL Highlifts	IGORA ROYAL Highlifts	IGORA ROYAL Absolutes	IGORA ROYAL Silver Whites	IGORA ROYAL Fashion Lights
									
Assortiment	-0, -1, -4	-00	-11 / -12 / -13 / -16 / -19 / -21 / -22 / -24 / -29 / -33 / -42 / -46 / -48 / -55 / -6 / -63* / -65 / -67 / -68 / -7 / -76 / -77 / -84 / -88 / -98 / -99	9,5-	10-	12-	-01 / -10 / -140 / -40 / -450 / -460 / -470 / -50 / -560 / -60 / -70 / -710 / -80	Zilver, duif grijs Grijs Lilac, Leisteengrijs	L-00/-44/-77/-88/-89
Oil Developer	3% 10 Vol. 6% 20 Vol. 9% 30 Vol.	6% 20 Vol. 9% 30 Vol.	3% 10 Vol. 6% 20 Vol. 9% 30 Vol.	3% 10 Vol.	9% 30 Vol. 12% 40 Vol.	9% 30 Vol. 12% 40 Vol.	6% 20 Vol. 9% 30 Vol.	3% 10 Vol.	12% 40 Vol.
Mengverhouding	1:1	1:1	1:1	1:1	1:1	1:2	1:1	1:1	1:1
Inwerktijd	30-45 min	30-45 min	30-45 min	5-30 min	30-45 min	30-45 min	45 min	20 min	30-45 min

Toepassing op natuurhaar	<ul style="list-style-type: none"> - Breng de kleur aan op middenlengtes en punten, in kleine secties - Laat 10 min inwerken (of 15 min voor Fashion shades) - Breng de kleur aan op de aanzet - Laat nog 30-45 min inwerken
Uitgroei-toepassing	<ul style="list-style-type: none"> - Breng de kleur aan op de aanzet, in kleine secties - Laat 30-45min inwerken - Gebruik een duale toepassing voor middenlengtes en punten en laat 10 - 20 min inwerken
Uitspoelen	<p>Emulgeer en spoel uit totdat het water helder is Was en verzorg de haren met BC pH 4.5 Color Freeze Shampoo en Schwarzkopf Professional Hair Sealer.</p>

IGORA ROYAL Oil Developer Gebruikstabel



IGORA ROYAL Oil Developer Gebruikersgids

3% 10 Vol.	6% 20 Vol.	9% 30 Vol.	12% 40 Vol.
<ul style="list-style-type: none"> - Donkerder kleuren - 100% dekking van de witte haren - Kleurafzetting op pre-lightened haar - IGORA ROYAL Pastel tinten 	<ul style="list-style-type: none"> - Toon-op-toon kleuren - Dekking van de witte haren - 1-2 niveaus van lift - Dekking van de witte haren met IGORA ROYAL Absolutes/ Natural Extra op meer dan 90% wit haar 	<ul style="list-style-type: none"> - 2-3 niveaus van lift - Kleuren met -00 series - Dekking van de witte haren met IGORA ROYAL Absolutes - Tot 3 levels lift met IGORA ROYAL Ultra Blonde reeks (10-) - 3-4 levels lift met IGORA ROYAL Special Blonde reeks (12-) 	<ul style="list-style-type: none"> - Kleuren met IGORA ROYAL Fashion Lights - 3-4 levels lift met IGORA ROYAL Ultra Blonde reeks (10-) - 4-5 levels lift met IGORA ROYAL Special Blonde reeks (12-)*



*4-5 levels lift zijn mogelijk op een natuurbasis 6 en lichter.

IGORA ROYAL Core



IGORA ROYAL Natuur tinten

IGORA ROYAL Natuur tinten zijn speciaal ontworpen voor 100% dekking van de witte haren, dat betrouwbaar is en een langdurig resultaat geeft.

Kenmerken:

- 100% dekking van witte haren tot niveau 9
- Natuurlijke kleuren en tinten
- True-to-tuft resultaten
- Intense glans
- Indrukwekkende langdurige resultaten
- Ideaal om te mengen met andere IGORA ROYAL kleuren

IGORA ROYAL Oil Developer:

3% 10 Vol., 6% 20 Vol., 9% 30 Vol.

Mengverhouding: 1:1

Inwerktijd: 30 - 45 min

Tip van experts:

Mix een deel IGORA ROYAL Natuur kleur met twee delen van de gekozen IGORA ROYAL Fashion tint om 100% dekking te bekomen.



IGORA ROYAL Natural Extra tinten

IGORA ROYAL Natuur Extra tinten zijn speciaal gemaakt om witte haren volledig te dekken, zelfs al zijn ze dik en weerbarstig.

Kenmerken:

- Geeft 100% dekking van de witte haren zelfs op dik en resistent haar
- Tot 25% meer kleurpigmenten dan IGORA ROYAL Natuur kleuren
- Natuurlijke kleuren en tinten
- True-to-tuft resultaten
- Intense glans
- Indrukwekkende langdurige resultaten

IGORA ROYAL Oil Developer:

9% 30 Vol.

Opmerking:

6% 20 Vol. IGORA ROYAL Oil Developer kan gebruikt worden bij meer 90% witte haren.

Mengverhouding: 1:1

Inwerktijd: 30-45 min



Eerste toepassingstip :

Niet aanbrengen op het gebied tot 2 cm van de haarlijn bij de eerste toepassing. Breng IGORA ROYAL Natuur Extra kleuren als laatste aan op de aanzet om een gelijkmatige dekking te bekomen.

Toepassingstip:

- Voor 100% perfecte dekking:
- Breng altijd aan op droog haar
- Breng het product aan direct vanaf de haarlijn
- Breng aan in kleine secties en gebruik voldoende kleur

IGORA ROYAL Fashion Tinten

IGORA ROYAL Fashion tinten zijn geformuleerd voor briljante, directionele, duurzame modetinten en een oogverblindende glans.

Kenmerken:

- Tot 70% dekking van de witte haren
- Echt levendige kleuren en tinten
- True-to-tuft resultaten
- Intense glans
- Indrukwekkende langdurige resultaten
- Plus ze zijn allemaal mengbaar met andere IGORA ROYAL kleuren

IGORA ROYAL Oil Developer:

3% 10 Vol., 6% 20 Vol., 9% 30 Vol.

Mengverhouding: 1:1

Inwerktijd: 30 - 45 min

Hoe witte haren dekken: 0-70%

Gebruik alleen IGORA ROYAL Fashion kleuren

70-100%

Meng 2:1 met een IGORA ROYAL Natuur tint.

Bij dik en resistent haar, meng 1:1

Toepassingstip:

Voor koele tinten, niet aanbrengen op het gebied tot 2 cm vanaf de haarlijn bij de eerste toepassing. Breng een neutraliserende tint aan op dat gebied als laatste om over-pigmentatie te voorkomen.

Dual Systeem:

Voor de beste kleurresultaten raden wij het Dual Systeem aan - een professionele toepassingsmethode die permanente haarkleuren combineert met demi-permanente haarkleuren voor middellang en lang haar. Dit systeem houdt de lengtes en punten in optimale conditie voor een levendiger en langduriger kleurresultaat.

- Breng direct aan op droog haar
- Verdeel het haar in kleine secties en breng IGORA ROYAL aan op de aanzet en laat het 10 - 20 min inwerken
- Breng ten slotte IGORA VIBRANCE gelijkmatig aan op middenlengtes en punten en laat 10 - 20 min inwerken



IGORA ROYAL Subgamma's

IGORA ROYAL Absolutes

IGORA ROYAL Absolutes is elke kapper's go-to-merk voor hun meer mature klanten, want het biedt:

- 100% dekking van witte haren - zelfs voor ready-to-use fashion kleuren
- De eerste collageen & siliamine haarkleuring met pro-age-complex speciaal gemaakt voor de verzorging van matuur haar.
- Uniek portfolio van tinten speciaal gemaakt om de matuur haar te laten stralen en we hebben onlangs nieuwe kleuren aan de collectie toegevoegd, waaronder fashion shades.

Specifieke technologie:

Pro-Age-Complex

Het Pro-Age-Complex met siliamine en collageen bevat een lange-keten-verzorgingspolymeer met een velcro-achtige eigenschap die zich aan het oppervlak van elke schubbenlaag hecht. De gladde bovenkant van het polymeer zorgt voor een strak, egaal oppervlak voor een perfecte look en feel van het haar met een maximale kleur en glans.

Low odeur technologie:

We hebben Absolutes geformuleerd met een nieuwe labyrintische oliestructuur in de crèmebasis die de oplossing in de lucht vertraagt en de geur aanzienlijk vermindert.

Kenmerken:

- Geselecteerde keuze van Fashion Shades
- Tot 100% dekking van witte haren
- Tot 30% meer kleurpigmenten dan andere IGORA ROYAL kleuren
- Perfecte glans
- Indrukwekkende langdurige resultaten
- Extra verzorging voor matuur haar

IGORA ROYAL Oil Developer:

9% 30 Vol.

Bij meer dan 90% witte haren, gebruik 6% 20 Vol.

Mengverhouding: 1:1

Inwerktijd: 45 min



IGORA ROYAL Silver Whites

IGORA ROYAL Silver Whites zijn speciaal ontwikkeld om witte en grijze haren mooier te maken.

Kenmerken:

- Lage inzet voor verbeterd wit en grijs haar
- Extra verzorging voor matuur haar
- Alle kleuren zijn mengbaar

Kleurgebruik:

- Zilver: voor 70%-100% wit op basis 6 en lichter
- Dove Grey en Grey Lilac: voor 30%-100% wit, op basis 5 en lichter
- Slate Grey: voor 30%-60% wit op basis 1-5

IGORA ROYAL Oil Developer:

3% 10 Vol.

Mengverhouding: 1:1

Inwerktijd: tot 20 min



IGORA ROYAL Highlifts

IGORA ROYAL Highlifts is ontworpen voor de coolste blonde resultaten. Een reeks krachtige liftende tinten met een innovatief TrueLift Complex en geïntegreerde Bonding Technologie.

Specifieke technologie:
TrueLift Complex

De innovatieve formule combineert een uniek TrueLift Complex met een geoptimaliseerde combinatie van kleurpigmenten en liftende ingrediënten, waardoor een krachtig liftend effect wordt gecreëerd, terwijl het warme ondertonen wegwerkt voor superieure kleurresultaten.

Fibre Bond Technologie

Direct geïntegreerd in de kleurcrème, de baanbrekende Fibre Bond Technologie beschermt bindingen binnen in de haarstructuur tijdens het proces, in slechts één eenvoudige stap zonder extra inspanning.



Ultra Blonde (10-Serie)

Kenmerken:

- Tot 4 levels lift
- Optimale neutralisatie
- Te gebruiken op basis 7 tot 8

IGORA ROYAL Oil Developer:

- 9% 30 Vol. (tot 3 levels lift)
- 12% 40 Vol. (tot 4 levels lift)

Mengverhouding: 1:1

(kleurcrème: IGORA ROYAL Oil Developer)

Inwerktijd: 30-45 min

Voltooi de service met Fibreplex No.2 voor bond creation en langdurige kleurbescherming in-salon.

Kies jouw focuspunt:

Maximale lift of sterke neutralisatie - kies dan een bijpassende tint. De sterkste neutralisatie zal worden bereikt met 10-21, gevolgd door 10-1. Voor afzwakking van de neutralisatie of pure liftend vermogen, gebruik dan 10-0.

Expert Tip:

Bij gebruik van koele tinten, niet aanbrengen op het gebied tot 2 cm van de haarlijn bij de eerste toepassing. Breng als laatste een neutraliserende tint aan op dat gebied om over-pigmentatie te voorkomen.

Special Blonde (12-Serie)

Kenmerken:

- Tot 5 levels lift
- Optimale neutralisatie
- Te gebruiken op basis 6 tot 8

IGORA ROYAL Oil Developer:

- 9% 30 Vol. (tot 4 levels lift)
- 12% 40 Vol. (tot 5 levels lift)

Mengverhouding: 1:2

(kleurcrème: IGORA ROYAL Oil Developer)

Inwerktijd: 30-45 minuten

Voltooi de service met Fibreplex No.2 voor bond creation en langdurige kleurbescherming in-salon.

Kies jouw focuspunt:

Maximale lift of sterke neutralisatie - kies dan een bijpassende tint. De sterkste neutralisatie zal worden bereikt met 12-21, gevolgd door 12-2. De zachtste neutralisatie wordt bereikt met 12-1. Voor afzwakking van de neutralisatie of puur liftvermogen, gebruik 12-0.

Expert Tips voor Lifting:

Breng de kleur aan in kleine secties en verzadig het haar met een royale hoeveelheid product over het hele haar. Bij gebruik van koele tinten, blijf ten minste 2 cm van de haarlijn bij de eerste toepassing. Breng als laatste een neutraliserende tint aan op dat gebied om over-pigmentatie te voorkomen. Laat 15 minuten inwerken, ga dan verder met het aanbrengen op de aanzet en laat nog eens 30 minuten inwerken.

IGORA ROYAL Fashion Lights

IGORA ROYAL Fashion Lights stralende fashion kleuren met geïntegreerde Fibre Bond Technologie zijn ontworpen om technieken te benadrukken.

Kenmerken:

- Lift & kleur in één stap
- Geweldige intensiteit en helderheid
- Tot 5 levels lift
- Sterk contrast zelfs op donkere of gekleurde basissen
- Te gebruiken op basis 6 en donkerder
- Alleen geschikt voor off-scalp toepassing

Speciale techniek:

Direct geïntegreerd in de kleurcrème, de vernieuwende Fibre Bond Technologie beschermt bindingen binnen de haarstructuur tijdens het liftingproces, in slechts één eenvoudige stap zonder extra inspanning.

IGORA ROYAL Oil Developer:

12% 40 Vol.

Mengverhouding: 1:1

Inwerktijd: 30 - 45 min (45 min voor gekleurde basissen)

Vervolledig de service door Fibreplex No.2 te gebruiken voor bond creatie en langdurige kleurbescherming in-salon.



IGORA ROYAL Pastels

IGORA ROYAL Pastels zijn ontworpen om zachte tinten toe te voegen aan lichte basissen, die de blonde haren op betrouwbare wijze neutraliseren en perfect personaliseren.

Kenmerken:

- Transparante pigment concentratie perfect voor het personaliseren van blond en het verfijnen van wit haar.
- Verbeterd en verfijnt elke tint van blond haar
- Super subtiele pastel kleuren
- Neutraliseert geel in ontkleurd haar
- Alle kleuren zijn onderling mengbaar
- Moet worden gebruikt op basis 9 en lichter

IGORA ROYAL Oil Developer: 3% 10 Vol.

Mengverhouding: 1:1

Inwerktijd: 5-30 min (visueel controleren)

Gebruik IGORA ROYAL Pastels na de ontkleuring:

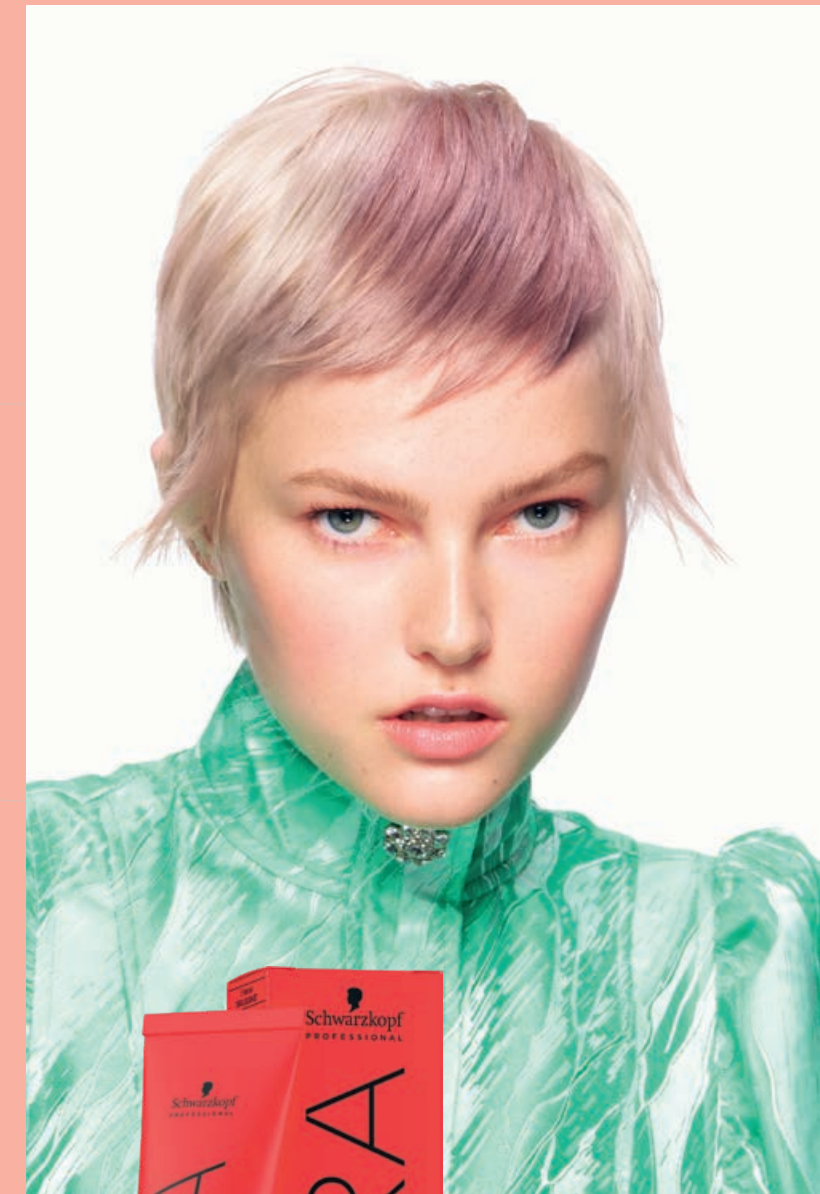
Blond:

Om de juiste blonde tint te krijgen, moet je aan het begin van het ontkleuringsproces beslissen welke toonrichting en welk eindresultaat je wil bereiken. Dit komt omdat het alleen mogelijk is om het niveau van lift en de neutralisatie aan te passen en de juiste toner te kiezen, vooraleer je begint.

De sleutel tot de beste blonde resultaten ligt in het evenwicht brengen van de pH-waarde van het haaroppervlak direct na het ontkleuringsproces. Dit stopt het chemische proces direct en verzegelt de haarschubben - waardoor er een gelijkmatig canvas ontstaat om de toner op aan te brengen. Laat de toner inwerken volgens de instructies en spoel en droog het haar vervolgens. Breng de gekozen pasteltint aan op droog haar.

Tip van experts:

Als je deze tinten gebruikt om natuurlijk blond of ontkleurd haar te neutraliseren, breng het dan eerst aan op de warmste zones en laat 5-10 minuten inwerken. Breng dan aan op de rest van het haar, en laat 5-20 minuten inwerken (controleer visueel).



IGORA ROYAL Neutralisers, Extracts, Pastelfier en Boosters

Het technische assortiment van IGORA Royal bestaat uit additieven die kunnen worden gecombineerd met IGORA ROYAL-tinten om de toonrichtingen te versterken of te neutraliseren en voor creatieve en op maat gemaakte kleurresultaten.

IGORA ROYAL Neutralisers 0-11, 0-22, 0-33

Kenmerken:

- Zorgt voor koele toonrichtingen
- Meng met je gewenste kleur om ongewenste warmte te neutraliseren

Mengverhouding:

- Neutralisatie op basis 8 en 9: voeg tot 5% van de kleurcrème toe
- Neutralisatie op basis 6 en 7: voeg tot 15% van de kleurcrème toe
- Neutralisatie op basis 1 tot 5: voeg tot 25% van de kleurcrème toe

Opmerking:

Wanneer je een Neutraliser, Extract, Pastelfier of Booster aan je kleurformule toevoegt, moet je de hoeveelheid IGORA ROYAL Oil Developer overeenkomstig verhogen.

Voorbeeld:

60ml 6-0 + 9ml 0-22 + 69ml IGORA ROYAL Oil Developer

IGORA ROYAL Boosters 0-55, 0-77, 0-88, 0-89, 0-99

Kenmerken:

- Boost fashion kleuren op alle levels van intensiteit
- Werkt met alle IGORA ROYAL kleuren

Mengverhouding:

- De booster zal tot 50% van de kleurcrème uitmaken in je formule
- Als je te veel booster toevoegt, vermindert de dekking dus zorg ervoor dat je de hoeveelheid aanpast aan de kleur en alles goed aanbrengt.

Opmerking:

Wanneer je een Booster toevoegt aan de door jou gekozen IGORA ROYAL-tint, moet de hoeveelheid developer proportioneel worden verhoogd om de gewenste diepte te behouden.

Voorbeeld:

60ml 7-77 + 15ml 0-77 + 75ml IGORA ROYAL Oil Developer*

IGORA ROYAL Extract E-1

Als je een extra koele kleur wilt bekomen, voeg je gewoon cendré toe aan je IGORA ROYAL tint.

Mengverhouding:

Gebruik op basis 8-7

Meng 2:1 IGORA ROYAL tint met E-1

Gebruik op basis 6-5

Meng 1:1 IGORA ROYAL tint met E-1

Gebruik op basis 4 en donkerder

Meng 1:2 IGORA ROYAL tint met E-1

Voor extra koele resultaten, gebruik gewoon puur E1 Extract.

Developer: 3% 10 Vol.

Mengverhouding: 1:1

Inwerktijd: 30 - 45 min



IGORA ROYAL Pastelfier

De IGORA ROYAL Pastelfier is een super slimme formule die is ontwikkeld om de pigmentconcentratie in sterk gepigmenteerde tinten te verminderen voor gedempte tinten en prachtig zachte pastels. Bovendien biedt het extra lifting kracht en neutraliseert het de warmte.

Mengverhouding:

Gebruik op basis 8-9

1 deel kleurcrème + tot 2 delen pastelfier

Gebruik op basis 5-7

1 deel kleurcrème + tot 4 delen Pastelfier

Gebruik op basis 3-4

1 deel kleurcrème + tot 6 delen Pastelfier

Developer: volgens de instructies van de gebruikte basis

Inwerktijd: 30-45 min.

IGORA ROYAL Diluter 0-00

De IGORA ROYAL Diluter vermindert de pigmentconcentratie in sterk gepigmenteerde tinten en stelt je in staat om nog zachtere pasteltinten te creëren.

Mengverhouding:

Voeg tot 50% van de gebruikte kleurcrème toe, bij toevoeging van 0-00 aan de kleurformule. Verhoog de hoeveelheid developer proportioneel.

Opmerking:

Wanneer je de Diluter toevoegt aan de door jou gekozen IGORA ROYAL-tint, moet de hoeveelheid developer proportioneel worden verhoogd om de gewenste diepte te behouden.

Voorbeeld: 20ml 6-88 + 20ml 0-00 + 40ml Oil Developer

Succesvolle Kleuring

Kleur Consultatie

Om een succesvolle kleurservice te garanderen, is het van cruciaal belang om volledig te begrijpen wat je klant werkelijk wil. Hier ga je op zoek naar de essentiële zaken die in overweging moeten worden genomen voor een ideaal kleuradvies en dus de keuze van de kleur voor jouw klant.

Kleuren is vandaag de dag de sleutel tot het kappersvak: Het gaat niet langer om het dekken van witte haren, maar om het creëren van echte fashion statements. Een nieuwe haarkleur spreekt tot de verbeelding en suggereert een zelfverzekerde persoonlijkheid. Omdat elke klant uniek is, is het selecteren van een nieuwe haarkleur een zeer persoonlijke zaak. Elke klant wil er op zijn best uitzien en zich goed voelen, dus het vinden van de juiste tint en service is de basis voor een succesvol kapsalon.

DIAGNOSE

Een nauwkeurige diagnose van het haar van de klant is essentieel. Een verkeerde diagnose in dit stadium kan ervoor zorgen dat het eindresultaat misschien niet is wat de klant verwachtte. Hoewel het mogelijk is om de kleurrichting later aan te passen of zelfs het volledige kleurresultaat te corrigeren, zal de werkelijke schade in het vertrouwen van de klant worden gemeten.

In sommige gevallen kan het direct duidelijk zijn dat een klant natuurhaar of eerder gekleurd haar heeft. In veel gevallen is dit echter niet zo vanzelfsprekend als het lijkt. Vooral omdat het kan zijn dat een klant onlangs een natuurtint heeft toegevoegd. Kijk daarom altijd eerst naar de aanzet om de uitgroei te identificeren.



Natuurlijke haarkleur

Voordat je het haar analyseert om de natuurlijke kleur te bepalen, is het belangrijk om in gedachten te houden dat er twee verschillende tinten kunnen zijn, één aan de achterkant en één - meer voor de hand liggend voor de klant - aan de voorkant. Deze kunnen gemakkelijk variëren met maar liefst twee niveaus. Aangezien de klant de kleur vooral aan de voorkant zal zien, moet je hier rekening mee houden tijdens je kleuradvies, vooral bij het dekken van witte haren of bij het liften.

Om de exacte kleurdiepte en -tint te bepalen, gebruik je de haarlokken van de IGORA ROYAL-kleurenkaarten, die het mogelijk maken het natuurlijke pigment in het haar te beoordelen en die ook een goede analyse van de onderliggende pigmenten geeft.

VOORGAANDE KLEURINGEN

Bepaal of een klant een eerdere kleuring, permanent of ontkleuring heeft gehad. Dit heeft invloed op de beslissing om al dan niet over te gaan tot een andere kleur. Als het haar poreus is, zal het meer kleur absorberen en kan het resultaat donkerder uitvallen dan gewenst.

PERCENTAGE WITTE HAREN

Veel mensen kiezen voor kleur om de witte haren te dekken. Zelfs als dit niet de primaire reden is, zou het percentage witte haren je productkeuze moeten beïnvloeden. Verschillende kleurmengsels kunnen nodig zijn om verschillende percentages witte haren gelijkmatig te dekken. Voor een exacte beoordeling van dit percentage gebruik je de White Selector.

DIAMETER VAN HET HAAR

Haarkleuringsproducten werken door pigmenten in of op het haar te zetten. Hoe meer pigmenten er worden afgezet, hoe donkerder de tint. Bij hetzelfde kleurrecept zal fijn haar een donkerdere kleur krijgen, terwijl dezelfde hoeveelheid pigmenten in zeer dik haar een lichter en transparanter resultaat kan geven dan gewenst. Om de gewenste kleur op verschillende basissen te bereiken, is een andere hoeveelheid pigment nodig.

OPMERKING

Fijn haar:

Kies een kleur die één level lichter is dan de gewenste kleur

Normaal haar:

Kies meteen de gewenste kleur

Dik haar:

Kies een kleur die één tint donker is dan de gewenste kleur

Tips van experts

Hoewel elke kapper uitstekende kleurresultaten kan bekomen, zijn er momenten dat de resultaten niet perfect zijn. Het is altijd essentieel om de reden te begrijpen om toekomstige fouten te voorkomen. Het kleuren van haar is geen mysterie. Er zijn goede, technische redenen voor elke fase van het proces en oplossingen voor alle kleuruitdagingen.

KLEUR NEUTRALISATIE

Ongewenste tinten verschijnen vaak bij het liften van haar naar een lichter niveau. Dit geldt bij het lichter maken van donker haar, omdat het een hogere hoeveelheid van melanine bevat. Melanine is bestand tegen het opheffen van meer dan 4 niveaus en dus is er vaak een ontkleuringsproces nodig. Bij het liften wordt de hoeveelheid melanine gereduceerd, die veranderen van rood naar oranje, dan naar geel en dan lost het uiteindelijk op.

Doordat bruin-zwarte melanokeratine gemakkelijker oplossen, laat de melanine zich sterker zien in de eindfase van het liftingsproces. Hierdoor ontstaan soms ongewenste warme tinten. De juiste mengverhouding en de juiste inwerkingstijd zijn dus cruciaal voor het bereiken van het gewenste resultaat. Vooral specifieke neutraliserende tinten of kleurstoffen zijn nuttig.

Andere voorbeelden van ongewenste tinten kunnen ontstaan door verkeerde kleurkeuzes. Deze verandering in toon komt overeen met de kleurencirkeltheorie, waardoor je duidelijk kan zien hoe twee kleuren samen een nieuwe kleur maken.

KLEUR CORRECTIES

Er zijn twee belangrijke factoren waarmee rekening moet worden gehouden wanneer een kleurcorrectie nodig is of wordt gevraagd. De eerste is hoe je met de klant omgaat. Dit moet een uitbreiding zijn op het diagnoseproces van de klant. De tweede is hoe de gewenste kleur te bereiken.

1. Verwijder de donkere tinten, maak het haar lichter.
2. Verander of elimineer de ongewenste toonrichting

Alvorens over te gaan tot het corrigeren van een kleur, is het belangrijk om de bestaande haarbasis en -conditie te analyseren. Als de klant zijn haar al eens eerder in het salon heeft laten kleuren, dan staan de eerdere resultaten op hun klantendiagnosekaart. Dit moet de basis vormen voor een nieuwe diagnose.

VOORPIGMENTATIE

Het herkleuren van het haar naar de natuurlijke kleur of verdonkeren nadat het ontkleurd of verhelderd is, gaat samen met de volgende uitdagingen die een correct en gelijkmatig kleurresultaat kunnen beïnvloeden:

- Haar is poreus aan de punten

Dit kan de reden zijn dat de kleine rood-oranje pigmenten in de haarkleur snel uit het haar verdwijnen, terwijl de koele pigmenten door het poreuze haar worden geabsorbeerd, waardoor het donker, mat of in het ergste geval groen lijkt.

- De basis is veel te licht om het donkere kleurresultaat te kunnen ondersteunen

Dit zal leiden tot een lichter en bleker resultaat dan gewenst, waardoor het haar er transparant uitziet en vervaagt. Om het beoogde kleurresultaat te bereiken, moet je de bijdragende pigmenten terug in het haar stoppen voordat je de gewenste kleur aanbrengt.

Hoe voorpigmenteren:

- Breng de gekozen semi-permanente kleur aan op de relevante gebieden (de lichtere en poreuze haren).
- Het haar moet droog of handdoekdroog zijn
- Breng de gewenste permanente kleur aan bovenop de voorgepigmenteerde haren en laat 30-45 min inwerken
- Afhankelijk van de haarconditie en om een donkerder eindresultaat te voorkomen, kies je de permanente kleur 1 niveau lichter of hetzelfde niveau als de gewenste kleur.
- Als het eindresultaat donkerder is dan 2 niveaus, gebruik dan de mengverhouding: 2 delen van de fashion kleur en 1 deel natural kleur.
- Gebruik altijd semi-permanente producten voor de voorpigmentatie

Tips van experts voor blond

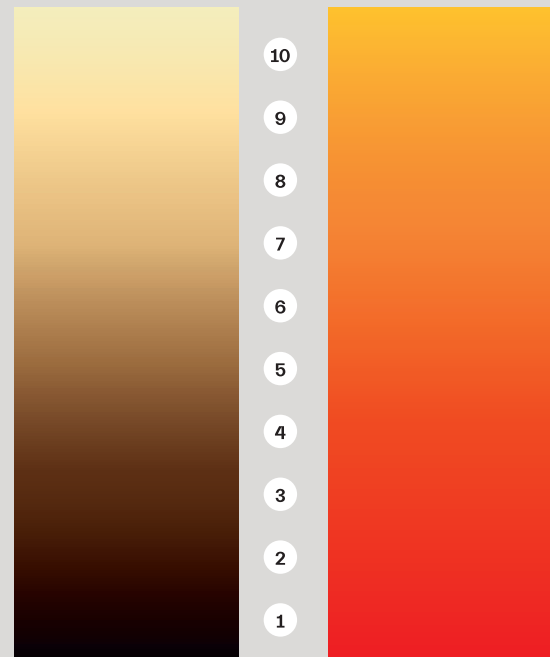
Wat verwachten blonde klanten vandaag?

- Klanten zijn op zoek naar kappers die zich gedragen als een schoonheidscoach en die hun perfecte blond creëren en de persoonlijke kenmerken accentueren.
- Klanten met blond haar zijn voorzichtiger over de conditie van hun haar, de kapper moet hier rekening mee houden tijdens de diagnose.
- Klanten met blond haar willen hun blond zo lang mogelijk mooi houden

Blond is een kleur dat veel kleurenkennis en speciale technische vaardigheden vereist.

Het cruciale feit - en het verschil met elke andere kleurservice - bij blond haar is dat de gewenste kleur niet op een gebruikelijke manier kan worden gekozen. De lokken in de kleurenkaart laten geen eindresultaat zien en mogen alleen als referentie voor het eindresultaat gebruikt worden.

Goede communicatie en overleg is de sleutel tot een succesvolle blonde service. De bestaande basis en het beoogde kleurresultaat bepalen of het mogelijk is de gewenste kleur in één stap te bereiken of dat een tweede stap noodzakelijk is. De volgende checklist zal helpen bij het navigeren en het vinden van het geschikte product, de tint en de sterkte van de developer om het gewenste kleurresultaat te bereiken.



Melanokeratine

Melanine

Gewenste niveau:

- 7 tot 9
- 5 tot 6
- 1 tot 4

Gepaste toonrichtingen:

- goud
- koper
- rood

Checklist	Waarom...
1. Evalueer de diepte en toonrichting van het haar van je klant	Hoe donkerder het haar, hoe meer rood-oranje pigmenten moeten worden tegengegaan.
2. Kies het juiste product	Belangrijk voor neutralisatie van warmte en lifting prestaties (Lightener of Highlifts)
3. Kies de juiste Developer sterkte	Om het gewenste niveau van lift te bereiken
4. Voor toning: Evalueer de diepte en toonrichting van het lifting resultaat	Om het gewenste niveau van lift te bereiken en de perfecte neutralisatie/toning
5. Inwerktijd	Houd altijd rekening met de maximale inwerktijd zonder gebruik te maken van warmte.

Goed om te weten	IGORA ROYAL Highlifts	IGORA VARIO Blond
Gebruik op natuurlijke basis	Ja, basis 6 tot 8	Ja, alle basissen
Gebruik op eerder gekleurd haar	Nee	Ja
Levels van lift	Tot 5	Tot 8
Mengverhouding	1:1 of 1:2	1:2
Inwerktijd	30-45 minuten	tot 45 minuten

IGORA VIBRANCE



IGORA VIBRANCE is een ultramoderne hydraterende demi-permanente kleur. De optie om te kiezen tussen een vloeibare of gelformule biedt je meerdere mogelijkheden om aan de noden van elke klant te voldoen.

Fles toepassing:

Snelle en eenvoudige service bij de wasbak, perfect te gebruiken in combinatie met de Activator Gel 1,9% 6 Vol.

Penseel toepassing:

Voor nauwkeurige toepassing, perfect te gebruiken met de Activator Lotion 1,9% 6 Vol or 4% 13 Vol.

CHROMA ID



CHROMA ID is een semi-permanent mix & tone kleursysteem met geïntegreerde bonding. Het is ontworpen voor subtiele tot intense tinten en biedt 100% kleurflexibiliteit zonder enige schade aan het haar.

Opfrissing: Intensifieert en verfrist vervaagde tinten

Neutralisatie: Voegt koele tinten toe aan blonde haren

Ga Bold: Stelt klanten in staat om vrijblijvend te experimenteren en nieuwe kleurwerelden te ontdekken

Op maat: Alle kleuren zijn onderling mengbaar en zorgen voor een gepersonaliseerd salonresultaat en een uitstekende oplossing voor het kleurbehoud thuis van je klanten.

Kleurservice opportuniteiten en optimalisaties

Een kleurservice gaat niet over individuele producten, maar over de totale uitstraling. Het moet zowel een ervaring voor de klant als waarde voor het salon creëren. Verbeter je kleurservice door de Schwarzkopf Professional Color Enablers te gebruiken in alle stappen voor een optimaal kleurresultaat.

VOLLEDIGE TOEPASSING

UITGROEI EN OPFRISSING LENGTES EN PUNTEN

DUAL TOEPASSING









HIGHLIGHTS OF BALAYAGE

VERHELDERENDE KLEUR

LIFTING EN VERHELDERING DOOR PASTEL

VOORPIGMENTATIE

KLEUR CORRECTIE

STAP 1 Creëer het perfecte canvas voor de kleur		BOND ENFORCING COLOR REMOVER Maakt het verwijderen van kunstmatige kleuropbouw mogelijk met behoud van de integriteit van het haar.											
		HAIR PRIMER Egaliseert het haaroppervlak en versterkt de haarvezel. Helpt om onzuiverheden en metaalionen te neutraliseren en maakt gelijkmatige kleurresultaten mogelijk van aanzet tot punten.											
STAP 2 Bescherm het haar, de hoofdhuid en de huid tijdens de kleur		FIBREPLEX NO1 Verbindt de haarvezels met elkaar om sterke structurele banden te versterken.											
		SCALP PROTECT Beschermt de hoofdhuid tegen irritatie tijdens de kleur- en lightening service zonder afbreuk te doen aan de kleurprestaties.											
		SKIN PROTECT Voorkomt huidvlekken of huidirritatie op de haarlijn.											
STAP 3 Verzegel het haar na de kleur voor een perfect en langdurig kleurresultaat		STAIN REMOVER Verwijdert huidvlekken na een kleurbehandeling.											
		HAIR SEALER Neutraliseert en helpt het oxidatieproces te stoppen. Het versterkt en regenereert de haarvezel na elke kleurservice, terwijl kleurpigmenten worden vastgehouden voor een langere levensduur.											
		FIBREPLEX NO2 Stabiliseert bindingen die gemaakt zijn door Fibreplex N1 Bond Booster.											

Portfolio Igora Royal Core

Naturals			Cendrés & Cools				Beiges		& Goud		Chocolates				Reds			
-0	-00	-1	-11/-12/-13	-16/-19	-21/-22	-24/-29/-33	-4	-42	-48 /46	-5/-55	-6	-63	-65	-68	-7/-77	-67/-76	-84/-88	-98/99
9-0	9-00	9-1				9-24	9-4	9-42	9- 48	9-55					9-7	9-67		9-98
8-0	8-00	8-1	8-11	8-19	8-21		8-4		8- 46				8-65		8-77		8-84	
7-0	7-00	7-1			7-21	7-24	7-4	7-42	7- 48	7-55			7-65		7-77	7-76		
6-0	6-00	6-1	6-12	6-16		6-29	6-4		6- 46		6-6	6-63		6-68	6-77		6-88	6-99
5-0	5-00	5-1	5-13	5-16	5-21		5-4				5-6		5-65		5-7		5-88	5-99
4-0						4-33			4- 46		4-6	4-63		4-68			4-88	4-99
3-0				3-19	3-22								3-65	3-68				
1-0		1-1																

Portfolio Igora Royal Highlights. Absolutes, Silver Whites, Fashion Lights

Absolutes						Highlights & Pastels			Specialiteiten				
-01/-10/ -149	-40/-450/ -460/-570	-50/-560	-60	-70/-710	-80	10-	12-	9,5-	Silver Whites	Whites	Booster	Booster/ Neutraliser	Fashion Lights
9-140	9-40	9-50	9-60			10-0	12-0	9,5-1	Silver		0-55	0-11	L-00
8-01	9-460	9-560	8-60	7-710		10-1	12-1	9,5-22	Dove Grey		0-77	0-22	L-44
8-140	9-470	8-50	7-60	7-70		10-19	12-19	9,5-31	Grey Lilac		0-88	0-33	L-77
7-140	7-450	7-50	6-60	6-70	6-80	10-21	12-2	9,5-4	Slate Grey		0-89	E-1	L-88
7-10	7-460	7-560	5-60		5-80	10-4	12-21	9,5-49			0-99	Pastelfier	L-89
	7-470	6-50	4-60			10-49	12-49	9,5-29				0-00	
	6-460	5-50											



Be the colorist you want to be.

Sei der Colorist der Du sein willst.

Soyez le Coloriste que vous rêvez d'être. Sii il colorista che vuoi essere.

Ben de colorist die je wilt zijn. Soyez le Coloriste que vous rêvez d'être.

Sii il colorista che vuoi essere.

Ole juuri se värjääjä, joka haluat olla.

Να είσαι ο colorist που θέλεις εσύ.

Bud'ťte koloristou, jakým jste si vždy přáli být. Bud'ťte koloristom, akým ste si vždy priali byť.

Légy a Colorist aki lenni szeretnél. Bądź kolorystą takim, jakim chcesz być. Budite kolorist kakav želite biti.

Tapk koloristu, kuriuo svajoji būti. Esi tāds krāsu eksperts, kāds vēlies būt.

Budite kolorist kakav želite biti. Tapk koloristu, kuriuo svajoji būti.

Будьте Колористом, яким мрієте бути.

Будете Колориста, който желаете.

Будьте Колористом, которым хотите быть. Sê o colorista que queres ser.

Bądź kolorystą, jakim chcesz być.

IGORA ROYAL.