

IGORA ROYAL

TECHNICAL MANUAL


Schwarzkopf
PROFESSIONAL

Wees de
color expert
die je wil zijn

Together. A passion for hair.

Wees nieuwsgie
rustig. Wees moe
voorzichtig. Wees
Wees punk. Wees
roze. Wees oud.
Wees jezelf. Wees
je kan zijn. Wees
expert die je wil
alles dat je nodig
is er al. IGORA

rig. Wees
dig. Wees
netjes.
blauw. Wees
Wees jong.
de beste die
de color
zijn. Want
hebt,
ROYAL.



IGORA ROYAL is ontwikkeld door kleurliefhebbers voor kleurliefhebbers en onze missie is om iedereen in staat te stellen de mooiste looks te creëren, elk aspect van je creativiteit te verkennen - en natuurlijk om de individuele schoonheid van jouw klanten te laten zien.

De formules van IGORA ROYAL zorgen voor true-to-tuft resultaten, tot 100% dekking, ongelooflijke kleurintensiteit en prestaties waar je op kan vertrouwen - altijd.

IGORA ROYAL is de norm om het volle vertrouwen in kleuren te krijgen en om elke permanente kleurenservice onder de knie te krijgen. Het heeft alles wat je nodig hebt om de kleur expert te worden die je wil zijn.

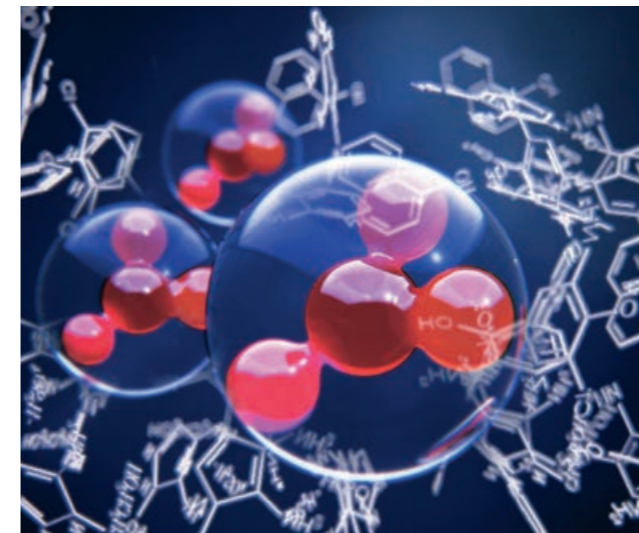
Technologie

IGORA ROYAL High Definition Technologie bevat vele innovaties zoals herontworpen pigment matrices om helderheid in toon te geven, verbeterde true-to-tuft resultaten, een betere kleurintensiteit en een maximale dekking. Lipiden versterken de pigmentpenetratie en verzegelen de kleur, waardoor de kleurintensiteit wordt beschermd en het haar er langer goed uitziet.

Het resultaat: Echte Kleur in High Definition

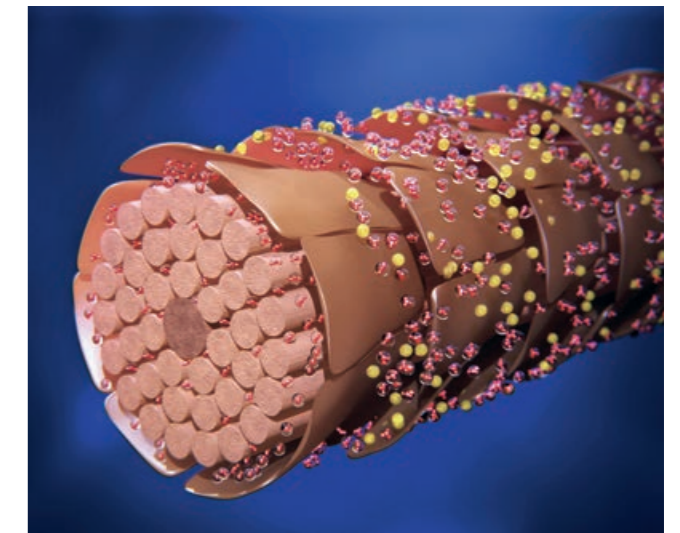
1

Herontworpen kleur pigment matrices



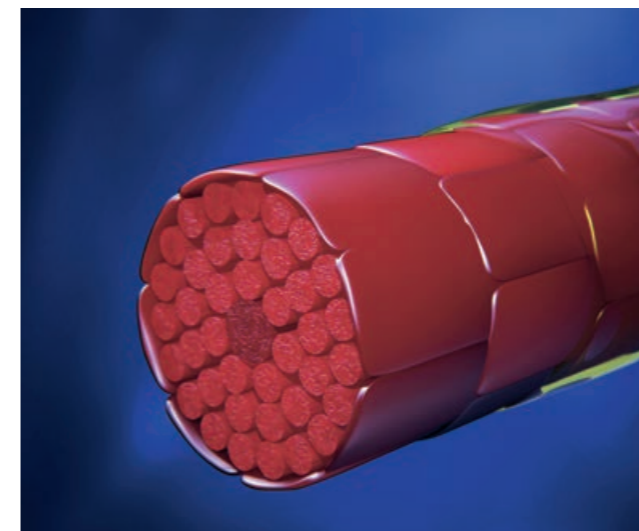
2

Lipiden voor verbeterde pigmentpenetratie



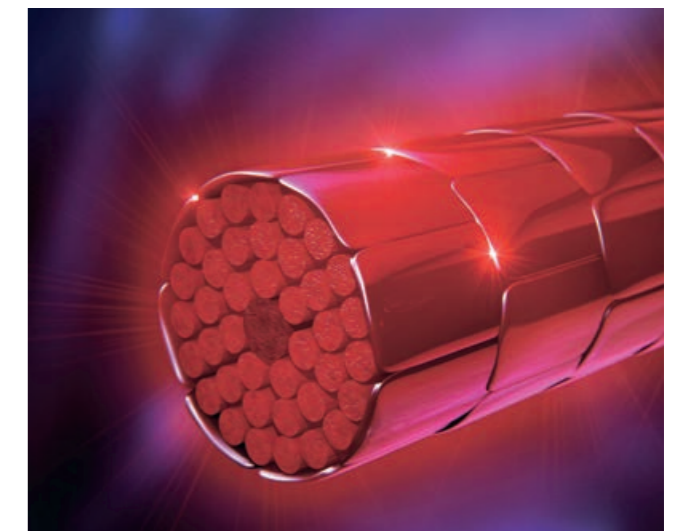
3

Perfekte verzegeling voor lang kleurbehoud



4

Het resultaat: Echte kleur in High Definition



IGORA ROYAL nummeringssysteem

Om het eenvoudig te houden en een systeem te creëren dat supereffectief en gemakkelijk te gebruiken is, is het onze gebaseerd op een combinatie van maximaal 3 getallen.

Het getal voor het streepje (5-)

- geeft de diepte van de kleur aan.
- Toont de ideale basis aan om te gebruiken om true-to-tuft resultaten te behalen.

Het getal of de getallen achter het streepje (-88)

- Het eerste getal achter het streepje geeft de primaire toon weer (de dominante kleur).
- Het tweede getal achter het streepje geeft de secundaire kleurrichting (secundaire kleur) weer.

5 - 88

Diepte/basis kleur:

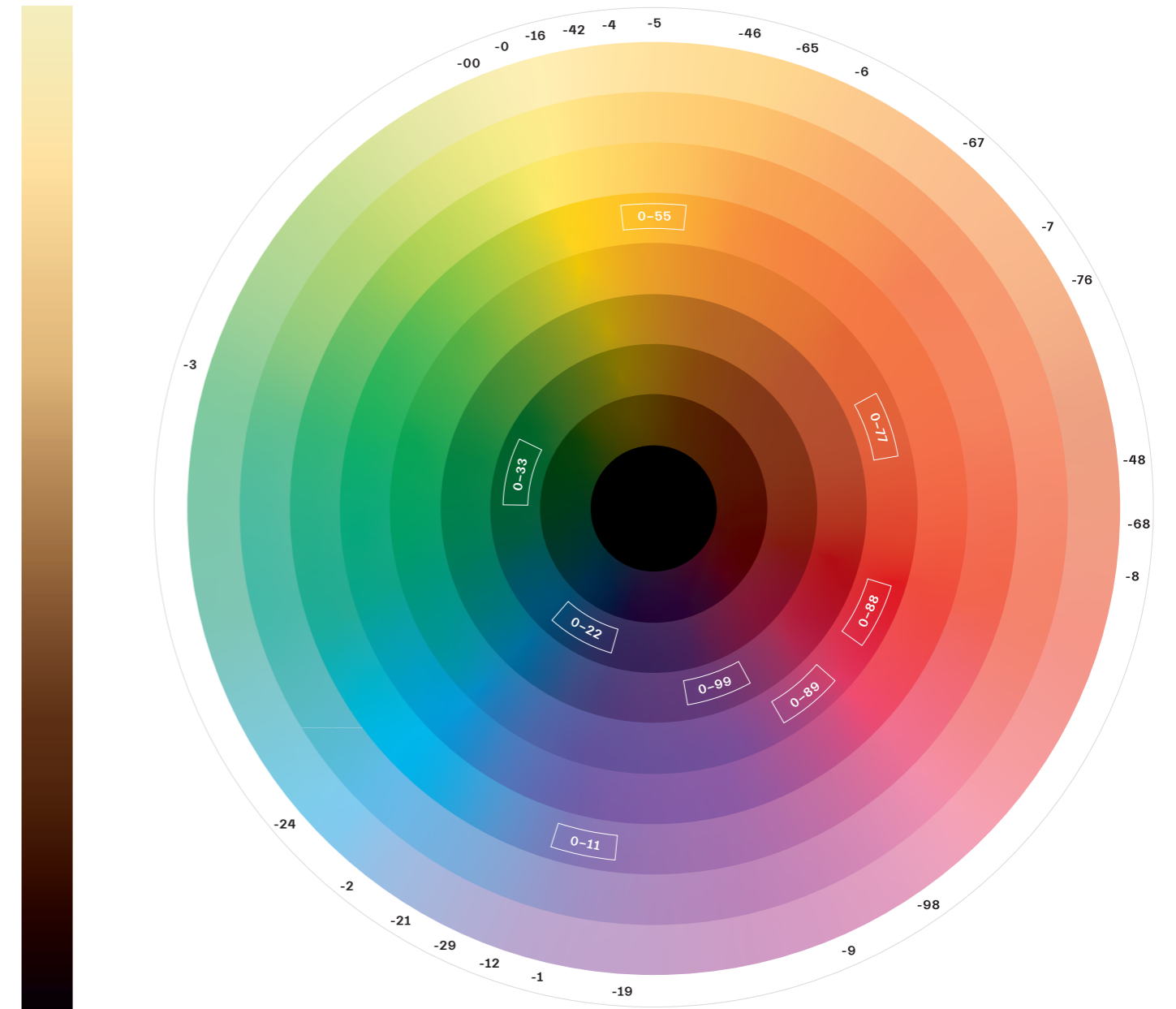
- 1**- Zwart
- 3**- Donkerbruin
- 4**- Medium bruin
- 5**- Lichtbruin
- 6**- Donker blond
- 7**- Medium blond
- 8**- Lichtblond
- 9**- Extra lichtblond
- 10**- Ultra blond

Kleurrichting:

- 0** Natuurlijk
- 1** Cendré
- 2** As
- 3** Mat
- 4** Beige
- 5** Goud
- 6** Chocolade
- 7** Koper
- 8** Rood
- 9** Violet

Highlift kleurstrands laten de eindresultaten niet zien.

Het kleurenwiel



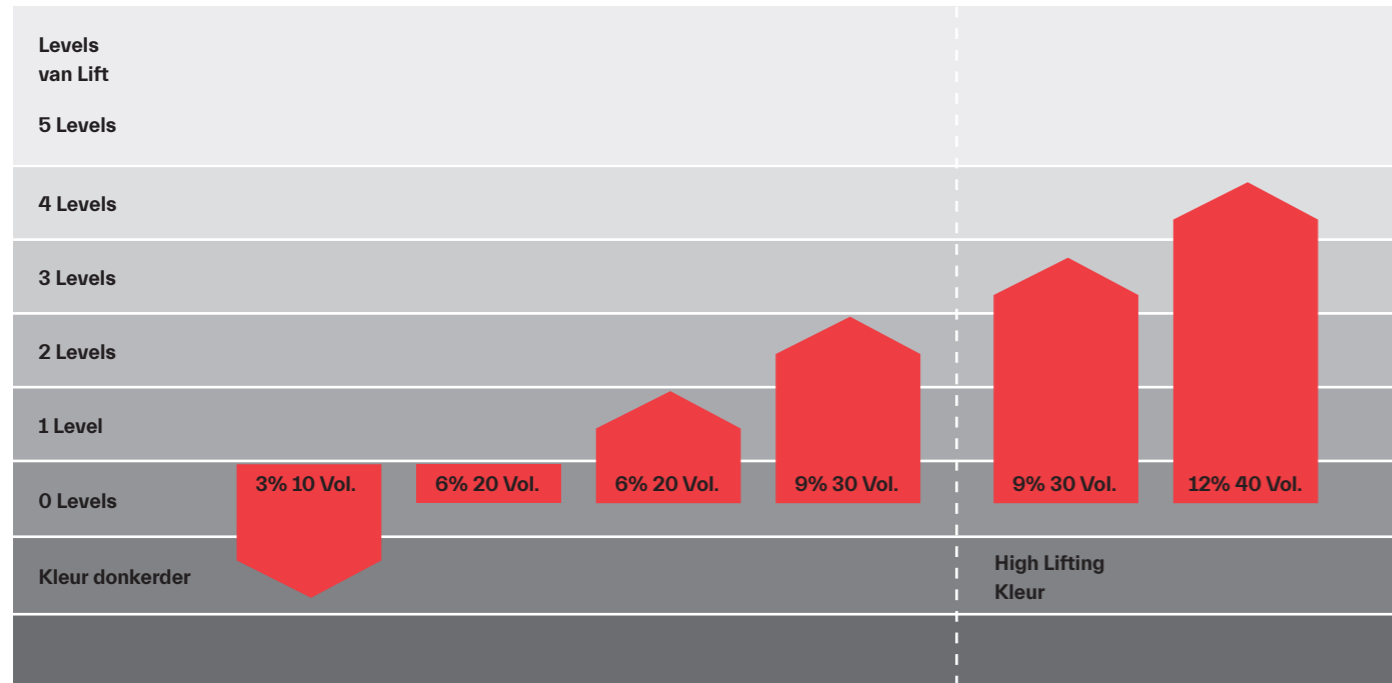
Het is een essentieel onderdeel van hoe we de wereld ervaren, een bron van schoonheid, vreugde en inspiratie. Kleurtheorie en therapie hebben wetenschappers, dichters en ontwerpers door de eeuwen heen gefascineerd en het kleurenwiel heeft de tand des tijds doorstaan als het meest duidelijke symbool van deze fascinatie. Veel van 's werelds slimste mensen hebben variaties op het wiel ontwikkeld, van wiskundige en natuurkundige Newton tot de grote Duitse toneelschrijver-filosoof Goethe en Itten, de legendarische schilder en ontwerper van de Bauhaus-school. Het lijkt misschien eenvoudig, maar de kleurencirkel is een van de

meest belangrijke tools voor kleur liefhebbers. De IGORA ROYAL Kleurencirkel geeft een duidelijk overzicht van waar elke kleur van IGORA ROYAL in het spectrum ligt. De kleurencirkel speelt een belangrijke rol in het kiezen van de juiste formule voor elke klant. Kleuren direct tegenover elkaar of met dezelfde intensiteit heffen elkaar op. Grotere of kleinere sterktes van een tegengestelde kleur zullen een subtieler effect creëren, door een tegengestelde tint iets te verzachten, of een tonale variatie te intensiveren.

IGORA ROYAL Producten	IGORA ROYAL Naturals	IGORA ROYAL Natural Extra	IGORA ROYAL Fashion Shades	IGORA ROYAL Pastels	IGORA ROYAL Highlifts	IGORA ROYAL Highlifts	IGORA ROYAL Absolutes	IGORA ROYAL Silver Whites	IGORA ROYAL Fashion Lights
									
Assortiment	-0, -1, -4	-00	-11 / -12 / -13 / -16 / -19 / -21 / -22 / -24 / -29 / -33 / -42 / -46 / -48 / -55 / -6 / -63* / -65 / -67 / -68 / -7 / -76 / -77 / -84 / -88 / -98 / -99	9,5-	10-	12-	-01 / -10 / -140 / -40 / -450 / -460 / -470 / -50 / -560 / -60 / -70 / -710 / -80	Zilver, duif grijs Grijs Lilac, Leisteengrijs	L-00/-44/-77/-88/-89
Oil Developer	3% 10 Vol. 6% 20 Vol. 9% 30 Vol.	6% 20 Vol. 9% 30 Vol.	3% 10 Vol. 6% 20 Vol. 9% 30 Vol.	3% 10 Vol.	9% 30 Vol. 12% 40 Vol.	9% 30 Vol. 12% 40 Vol.	6% 20 Vol. 9% 30 Vol.	3% 10 Vol.	12% 40 Vol.
Mixing ratio	1:1	1:1	1:1	1:1	1:1	1:2	1:1	1:1	1:1
Inwerkingstijd	30-45 min	30-45 min	30-45 min	5-30 min	30-45 min	30-45 min	30-45 min	20 min	30-45 min

Maagdelijke aanbrenging	<ul style="list-style-type: none"> - Breng de kleur aan en start met de mid lengtes en punten, in kleine secties - Laat 10 min inwerken (of 15 min voor Fashion shades) - Breng de kleur aan op de re-growth plaats - Laat inwerken voor 30-45 min
Re-growth aanbrenging	<ul style="list-style-type: none"> - Breng de kleur alleen aan op de re-growth area, in kleine secties - Laat inwerken voor 30-45 min - Gebruik Dual application voor mid lengtes en punten en laat gedurende 10 - 20 min inwerken
Spoel uit	Emulgeer en spoel uit totdat het water helder is Was het haar met BC pH 4.5 Color Freeze Shampoo en SKP Hair Sealer.

IGORA ROYAL Oil Developer Gebruikstabel



IGORA ROYAL Oil Developer Gebruikersgids

3% 10 Vol.	6% 20 Vol.	9% 30 Vol.	12% 40 Vol.
<ul style="list-style-type: none"> - Kleurt donkerder haar - Bedekt 100% witte of grijze haren - Behandelt kleurafzetting op pre-lightened haar - Kleur en gebruik IGORA ROYAL Pastel tinten 	<ul style="list-style-type: none"> - Tone-op-tone kleuring - Dekking op wit haar - Lifting 1-2 levels - Witte haarbedekking met IGORA ROYAL Absolutes/Natural Extra op meer dan 90% wit haar 	<ul style="list-style-type: none"> - Lifting 2-3 levels - Kleuring met -00 series - Witte haarbedekking met IGORA ROYAL Absolutes - Lifting tot 3 levels met IGORA ROYAL Ultra Blonde reeks (10-) - Lifting van 3-4 levels met IGORA ROYAL Special Blonde reeks (12-) 	<ul style="list-style-type: none"> - Kleuring met IGORA ROYAL Fashion Lights - Lifting 3-4 levels met IGORA ROYAL Ultra Blonde reeks (10-) - Lifting 4-5 levels met IGORA ROYAL Special Blonde reeks (12-)*



*4-5 levels van lift zijn mogelijk op een natuurlijke basis 6 en lichter.

IGORA ROYAL Core



IGORA ROYAL

Natuurlijke tinten

IGORA ROYAL Natural tinten zijn speciaal ontworpen voor 100% witte haardekking dat betrouwbaar is en gemaakt is om lang te blijven.

Kenmerken:

- 100% dekking van witte haren tot level 9
- Natuurlijke kleuren en tinten
- True-to-tuft resultaten
- Intense glans
- Indrukwekkende langdurige resultaten
- Ideaal om te mixen met andere IGORA ROYAL kleuren

IGORA ROYAL Oil Developer:

3% 10 Vol., 6% 20 Vol., 9% 30 Vol.

Mixing ratio: 1:1

Inwerkingstijd: 30 - 45 min

Tip van experts:

Mix een deel IGORA ROYAL Natural kleur met twee delen van de gekozen IGORA ROYAL Fashion tinten om 100% dekking te hebben.



Aanbrengingstip:

- Voor 100% perfecte dekking:
- Breng altijd aan op droog haar
- Breng het product aan direct vanaf de haarlijn
- Breng aan in kleine deeltjes en gebruik voldoende kleur

IGORA ROYAL

Natural Extra tinten

IGORA ROYAL Natural Extra tinten zijn speciaal gemaakt om witte en grijze haren volledig te dekken, zelfs al is het dik en weerbarstig.

Kenmerken:

- Geeft 100% witte haarbedekking zelfs op dik en kleurvast haar
- Tot 25% meer kleuring dan IGORA ROYAL Natural kleuren
- Natuurlijke kleuren en tinten
- True-to-tuft resultaten
- Intense glans
- Indrukwekkende langdurige resultaten

IGORA ROYAL Oil Developer:

9% 30 Vol.

Opmerking:

6% 30 Vol. IGORA ROYAL Oil Developer kan gebruikt worden om kleur aan het haar te geven dat voor meer dan 90% wit is.

Mixing ratio: 1:1

Inwerkingstijd: 30-45 min



Aanbrengingstip:

Op breekbaar haar, niet aanbrengen op het gebied tot 2 cm van de haarlijn bij de eerste toepassing. Breng IGORA ROYAL Natural Extra kleuren aan op dat gebied als laatste om een gelijkmatige dekking te bereiken.

IGORA ROYAL Fashion Shades

IGORA ROYAL Fashion shades zijn geformuleerd voor brijante, directionele, duurzame modetinten en een oogverblindende glans.

Kenmerken:

- tot 70% witte haardekking
- Echt levendige kleuren en tinten
- True-to-tuft resultaten
- Intenste glans
- Indrukwekkende langdurige resultaten
- Plus ze zijn allemaal mengbaar met andere IGORA ROYAL kleuren

IGORA ROYAL Oil Developer:

3% 10 Vol., 6% 20 Vol., 9% 30 Vol.

Mixing ratio: 1:1

Inwerkingstijd: 30 - 45 min

Hoe witte haren dekken: 0-70%

Gebruik alleen IGORA ROYAL Fashion kleuren

70-100%

Mix 2:1 met een IGORA ROYAL Natural shade.

Voor dik en kleurresistent haar, mix 1:1

Aanbrengingstip:

Voor koele tinten, niet aanbrengen op het gebied tot 2 cm vanaf de haarlijn bij de eerste aanbrenging. Breng een neutraliserende kleur aan op dat gebied als laatste om over-pigmentatie te voorkomen.

Dual Systeem Aanbrenging:

Voor de beste kleurresultaten raden wij het Dual Systeem aan - een professionele applicatiemethode die permanente haarkleuring combineert met demi-permanente haarkleuring voor middellang en lang haar. Dit systeem houdt de haarlengtes en -punten in optimale staat voor een levendiger en langduriger kleurresultaat.

- Breng direct aan op droog haar
- Verdeel het haar in kleine secties en breng IGORA ROYAL aan op de plekken van re-growth en laat het 10 - 20 min inwerken
- Breng ten slotte IGORA VIBRANCE gelijkmatig aan op de mid lengten en punten en laat gedurende 10 - 20 min inwerken



IGORA ROYAL Subgamma's

IGORA ROYAL Absolutes

IGORA ROYAL Absolutes is elke kapper's go-to-merk voor hun meer mature klanten, want het biedt:

- 100% dekking van witte haren - zelfs voor ready-to-use fashion kleuren
- De eerste collageen & siliamine haarkleuring met pro-age-complex speciaal gemaakt voor de verzorging van matuur haar.
- Uniek portfolio van tinten speciaal gemaakt om de rijpere kapsels te flatteren en we hebben onlangs nieuwe kleuren aan de collectie toegevoegd, waaronder fashion shades.

Specifieke technologie: Pro-Age-Complex

Het Pro-Age-Complex met siliamine en collageen bevat een lange-keten-verzorgingspolymeer met een plakband-achtige eigenschap die zich aan het oppervlak van elke schubbenlaag hecht. De gladde bovenkant van het polymeer zorgt voor een strak, egaal oppervlak voor een perfecte look en feel van het haar met een maximale kleur en glans.

Low odeur technologie:

We hebben Absolutes geformuleerd met een complexe oliestructuur crème basis die ammoniak blokkeert van alle oppervlakken - de verdamping vertraagt en de geur vermindert.

Kenmerken:

- Geselecteerde keuze van Fashion Shades
- Tot 100% dekking van witte haren
- Tot 30% meer dye stuff dan andere IGORA ROYAL kleuren
- Perfecte glans
- Indrukwekkende langdurige resultaten
- Extra verzorging voor matuur haar

IGORA ROYAL Oil Developer:

9% 30 Vol.
Voor volledige kleur op haar dat voor meer dan 90% wit is, gebruik 6% 20 Vol.

Mixing ratio: 1:1

Inwerkingstijd: 30 - 45 min



IGORA ROYAL Silver Whites

IGORA ROYAL Silver Whites zijn speciaal gemaakt om witte en grijze haren mooier te maken.

Kenmerken:

- Lage inzet voor verbeterd wit en grijs haar
- Extra verzorging voor matuur haar
- Alle kleuren zijn mengbaar

Kleurgebruik:

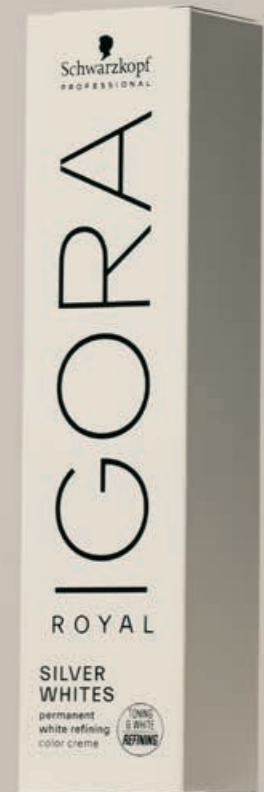
- Zilver: voor 70%-100% wit op basis 6 en lichter
- Dove Grey en Grey Lilac: voor 30%-100% wit, op basis 5 en lichter
- Slate Grey: voor 30%-60% wit op basis 1-5

IGORA ROYAL Oil Developer:

3% 10 Vol.

Mixing ratio: 1:1

Inwerkingstijd: tot 20 min



IGORA ROYAL Highlifts

IGORA ROYAL Highlifts zijn gemaakt voor de koelste blondines. Een gamma van krachtige lifting met geïntegreerde Bonding Technologie.

Specifieke technologie:
Fibre Bond Technologie

De baanbrekende Fibre Bond Technologie is direct in de kleurcrème geïntegreerd en beschermt de bonds in de haarstructuur tijdens het liftingproces, in slechts één eenvoudige stap zonder extra inspanning.

Ultra-cool pigment combinaties creëren zilverkleurige blonde tinten.



Ultra Blonde (10-Series)

Kenmerken:

- 3-4 levels van lift
- Betrouwbare neutralisatie
- Moet worden gebruikt op basis 7 en lichter

IGORA ROYAL Oil Developer:
9% 30 Vol. (tot 3 levels van lift)
12% 40 Vol. (3-4 levels van lift)

Mixing ratio: 1:1

Inwerkingstijd: 30 - 45 min

Vervolledig de service door Fibreplex No.2 te gebruiken voor bond creatie en langdurige kleurbescherming in-salon.

Kies jouw focus:

Maximale lift of sterke neutralisatie - kies een bijpassende lifting kleur. De sterkste neutralisatie zal worden bereikt met 10-21, gevolgd door 10-1. Voor de verdunning van de neutralisatie of pure lifting kracht, gebruik 10-0.

Tip van experts:

Bij gebruik van koele tinten, niet aanbrengen op het gebied tot 2 cm van de haarlijn bij de eerste toepassing. Breng een neutraliserende tint aan op dat gebied als laatste om overpigmentatie te voorkomen.

Special Blonde (12-Series)

Kenmerken:

- 4-5 levels van lift
- Betrouwbare neutralisatie
- Moet worden gebruikt op basis 6 en lichter

IGORA ROYAL Oil Developer:
9% 30 Vol. (tot 4 levels van lift)
12% 40 Vol. (tot 5 levels van lift)

Mixing ratio: 1:2 (kleurcrème : developer)

Inwerkingstijd: 30 - 45 min

Vervolledig de service door Fibreplex No.2 te gebruiken voor bond creatie en langdurige kleurbescherming in-salon.

Kies jouw focus:

Maximale lift of optimale neutralisatie - kies een bijpassende lifting kleur. De sterkste neutralisatie wordt bereikt met 12-2, gevolgd door 12-1. Voor verdunning van de neutralisatie of pure lifting, gebruik 12-0.

Extra tips voor lifting:

Breng de kleur aan in kleine secties en gebruik een royale hoeveelheid product. Bij gebruik van koele tinten, blijf minstens 2 cm van de haarlijn bij de eerste toepassing. Breng een neutraliserende tint aan op dat gebied als laatste om overpigmentatie te voorkomen. Laat het tot 15 minuten inwerken op de rest van het hoofd, ga dan verder met het aanbrengen op het gebied van de haarwortel en laat dan nog eens 30 minuten inwerken.

IGORA ROYAL Fashion Lights

IGORA ROYAL Fashion Lights stralende fashion kleuren met geïntegreerde Fibre Bond Technologie zijn ontworpen om technieken te benadrukken.

Kenmerken:

- Lift & kleur in één stap
- Geweldige intensiteit en helderheid
- Tot 5 levels van lift
- Sterk contrast zelfs op donkere of gekleurde bases
- Te gebruiken op basis 6 en donkerder
- Alleen geschikt voor toepassing off-scalp

Speciale techniek:

Direct geïntegreerd in de kleurcrème, de vernieuwende Fibre Bond Technologie beschermt bindingen binnen de haarstructuur tijdens het liftingproces, in slechts één eenvoudige stap zonder extra inspanning.

IGORA ROYAL Oil Developer:

12% 40 Vol.

Mixing ratio: 1:1

Inwerkingstijd: 30 - 45 min (45 voor lifting tinted bases)

Vervolledig de service door Fibreplex No.2 te gebruiken voor bond creatie en langdurige kleurbescherming in-salon.



IGORA ROYAL Pastels

IGORA ROYAL Pastels zijn ontworpen om zachte tinten toe te voegen aan lichte basissen, die de blonde haren op betrouwbare wijze neutraliseren en perfect personaliseren.

Kenmerken:

- Doorzichtige pigmentatie perfect voor het personaliseren van blondines en het kleuren van wit.
- Verbeterd en verfijnt elke tint van blond haar
- Super subtiele pastel kleuren
- Neutraliseert geel in lightened haar
- Alle kleuren zijn mengbaar
- Moet worden gebruikt op base 9 en lichter

IGORA ROYAL Oil Developer: 3% 10 Vol.

Mixing ratio: 1:1

Inwerkingstijd: 5-30 min (houd het in de gaten!)

Gebruik IGORA ROYAL Pastels na Lightening:

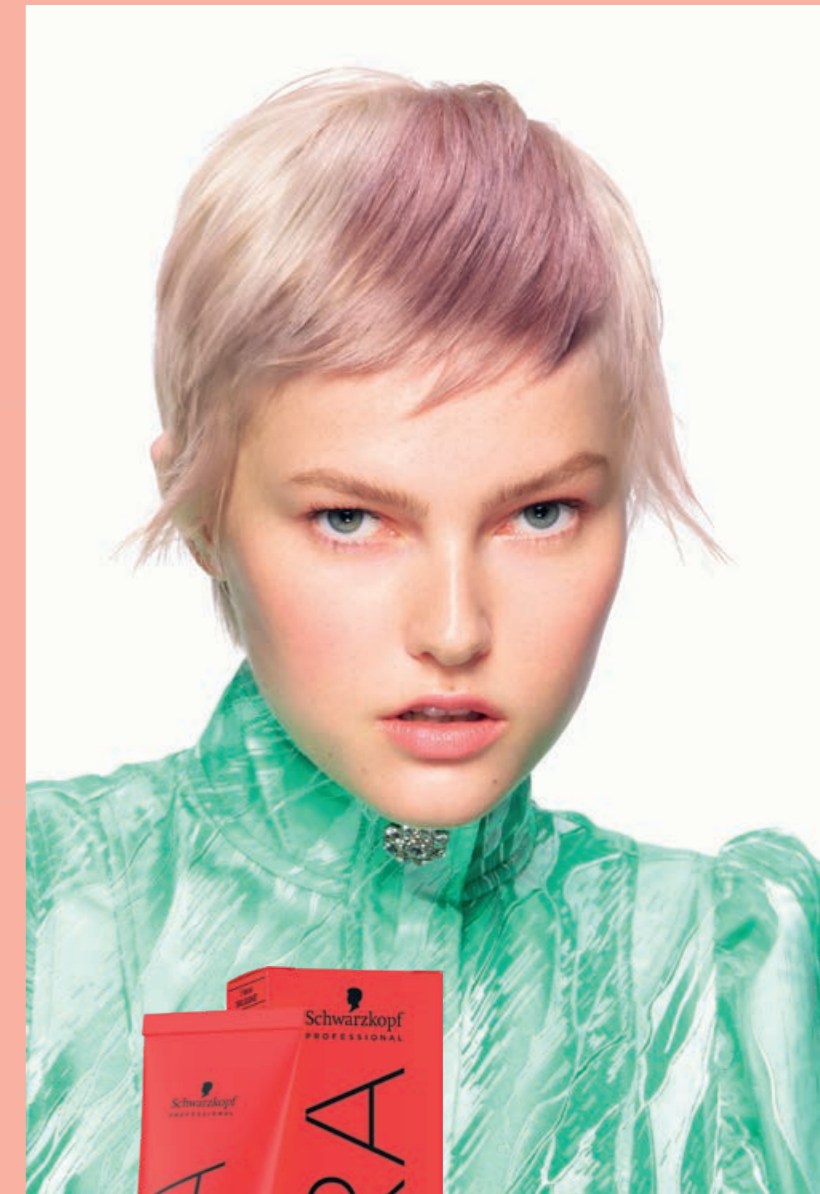
Blond:

Om de juiste tint van mooi blond te krijgen, moet je aan het begin van het lighteningproces beslissen welke toonrichting en welk eindresultaat je wil. Dit komt omdat het alleen mogelijk is om het niveau van de lift en de neutralisatie aan te passen en de juiste toner te kiezen, vooraleer je begint.

De sleutel tot de beste blonde resultaten ligt in het evenwicht brengen van de pH-waarde van het haaroppervlak direct na het pre-lightening proces. Dit stopt het chemische proces direct en verzegelt de haarschubben - waardoor er een gelijkmatig canvas ontstaat om de toner op aan te brengen. Laat de toner inwerken volgens de instructies en spoel en droog het haar vervolgens af. Breng de gekozen pasteltint aan op droog haar.

Tip van experts:

Als je deze tinten gebruikt om natuurlijk bleek of pre-lightened haar te neutraliseren, breng het dan eerst aan op de warmste plekken en laat het dan 5-10 minuten intrekken. Breng dan aan op de rest van het haar, voordat je het nog 5-20 minuten laat inwerken (blijf het haar in de gaten houden).



IGORA ROYAL Neutralisers, Extracts, Pastelfier en Boosters

Het technische assortiment van IGORA Royal bestaat uit additieven die kunnen worden gecombineerd met IGORA ROYAL-tinten om de toonrichtingen te versterken, te verschuiven of te neutraliseren en voor creatieve en op maat gemaakte kleurresultaten.

IGORA ROYAL Neutralisers 0-11, 0-22, 0-33

Kenmerken:

- Zorgt voor koele toonrichtingen
- Mix met je gewenste kleur om ongewilde warmte te neutraliseren

Mixing:

- Neutralisatie op base 8 en 9: voeg tot 5% van de kleurcrème toe
- Neutralisatie op base 6 en 7: voeg tot 15% van de
- Neutralisatie op base 1 tot 5: voeg tot 25% van de

Opmerking:

Wanneer je een Neutraliser, Extract, Pastelfier of Booster aan je kleurformule toevoegt, moet je de hoeveelheid IGORA ROYAL Oil Developer overeenkomstig verhogen.

Voorbeeld:

60ml 6-0 + 9ml 0-22 + 69ml IGORA ROYAL
Oil Developer

IGORA ROYAL Boosters 0-55, 0-77, 0-88, 0-89, 0-99

Kenmerken:

- Boost fashion kleuren op alle levels van intensiteit
- Werkt met alle IGORA ROYAL kleuren

Mixing:

- De booster zal tot 50% van de kleurcrème uitmaken in je formule
- Als je te veel booster toevoegt, vermindert de dekking dus zorg ervoor dat je de hoeveelheid aanpast aan de kleur en alles goed aanbrengt.

Opmerking:

Wanneer je een Booster toevoegt aan de door jou gekozen IGORA ROYAL-tint, moet de hoeveelheid developer proportioneel worden verhoogd om de gewenste diepte te behouden.

Voorbeeld:

60ml 7-77 + 15ml 0-77 + 75ml IGORA ROYAL Oil Developer*



IGORA ROYAL Extract E-1

Als je wat verkoeling wil toevoegen aan een IGORA ROYAL-shade, voeg je gewoon cendré toe.

Mixing ratio:

Gebruik op bases 8–7

Mix 2:1 IGORA ROYAL kleur tot E-1

Gebruik op bases 6–5

Mix 1:1 IGORA ROYAL kleur tot E-1

Gebruik op base 4 en donkerder

Mix 1:2 IGORA ROYAL kleur tot E-1

Voor extra koele resultaten, gebruik gewoon puur E1 Extract.

Developer: 3% 10 Vol.

Mixing ratio: 1:1

Inwerkingstijd: 30 - 45 min



IGORA ROYAL Pastelfier

De IGORA ROYAL Pastelfier is een super slimme formule die is ontwikkeld om de pigmentconcentratie in sterk gepigmenteerde tinten te verminderen voor gedempte tinten en prachtig zachte pastels. Bovendien biedt het extra lifting kracht en neutraliseert het de warmte.

Mixing ratio:

Gebruik op bases 8–9

1 deel kleurcrème + tot 2 delen pastelfier

Gebruik op bases 5–7

1 deel kleurcrème + tot 4 delen Pastelfier

Gebruik op bases 3–4

1 deel

Developer: volgens de instructies van de gebruikte base

Inwerkingstijd: 30–45 min.

IGORA ROYAL Diluter 0–00

De IGORA ROYAL Diluter vermindert de pigmentconcentratie in sterk gepigmenteerde tinten en stelt je in staat om nog zachtere pasteltinten te creëren.

Mixing ratio:

Voeg tot 50% van de gebruikte kleurcrème toe, bij toevoeging van 0–00 aan de kleurformule. Verhoog de hoeveelheid ontwikkelaar proportioneel.

Opmerking:

Wanneer je de Diluter toevoegt aan de door jou gekozen IGORA ROYAL-tint, moet de hoeveelheid ontwikkelaar proportioneel worden verhoogd om de gewenste diepte te behouden.

Voorbeeld: 20ml 6–88 + 20ml 0–00 + 40ml Oil Developer

Succesvolle Kleuring

Kleur Consultatie

Om een succesvolle kleurenservice te garanderen, is het van cruciaal belang om volledig te begrijpen wat je klant werkelijk wil. Hier ga je op zoek naar de essentiële zaken die in overweging moeten worden genomen voor een ideaal kleuradvies en dus de keuze van de kleur voor jouw klant.

Haarkleur is vandaag de dag de sleutel tot het kappersvak: Het gaat niet langer om het bedekken van wit haar, maar om het creëren van echte fashion statements. Een nieuwe haarkleur spreekt tot de verbeelding en suggereert een zelfverzekerde persoonlijkheid. Omdat elke klant uniek is, is het selecteren van een nieuwe haarkleur een zeer persoonlijke zaak. Elke klant wil er op zijn best uitzien en zich goed voelen, dus het vinden van de juiste tint en behandeling is de basis voor een succesvol kapsalon.

DIAGNOSE

Een precieze diagnose van het haar van de cliënt is essentieel. Een verkeerde beoordeling in dit stadium betekent dat het eindresultaat misschien niet is wat de cliënt verwachtte. Hoewel het mogelijk is om de toonrichting later aan te passen of zelfs het volledige kleurresultaat te corrigeren, zal de werkelijke schade in het vertrouwen van de klant worden gemeten.

In sommige gevallen kan het direct duidelijk zijn dat een klant natuurlijk, maagdelijk of eerder gekleurd haar heeft. In veel gevallen is dit echter niet zo vanzelfsprekend als het lijkt. Vooral omdat het kan zijn dat een klant onlangs een natuurlijke tint heeft toegevoegd. Kijk daarom altijd eerst naar de wortels om de re-growth te identificeren.



Natuurlijke haarkleur

Voordat je het haar analyseert om de natuurlijke kleur te bepalen, is het belangrijk om in gedachten te houden dat er twee verschillende tinten kunnen zijn, één aan de achterkant en één - meer voor de hand liggend voor de klant - aan de voorkant. Deze kunnen gemakkelijk variëren met maar liefst twee niveaus. Aangezien de klant de kleur vooral aan de voorkant zal zien, moet je hier rekening mee houden tijdens je kleuradvies, vooral bij het bedekken van wit haar of bij het liften.

Om de exacte kleurdiepte en -tint te bepalen, gebruik je de haarstrands van de IGORA ROYAL-kleurenkaarten of -karton, die het mogelijk maken het natuurlijke pigment in het haar te beoordelen en die ook een goede analyse van de onderliggende pigmenten geeft.

VORIGE KLEURINGEN

Bepaal of een klant een eerdere kleuring, permanent of bleekmiddel heeft gehad. Dit heeft invloed op de beslissing om al dan niet over te gaan tot een andere kleuring. Als het haar poreus is, zal het meer kleur absorberen en kan het resultaat donkerder uitvallen dan gewenst.

PERCENTAGE WITTE HAREN

Veel mensen kiezen voor kleuring om het witte haar te dekken. Zelfs als dit niet de primaire reden is, zou het percentage wit je productkeuze moeten beïnvloeden. Verschillende kleurmengsels kunnen nodig zijn om verschillende percentages wit van het haar gelijkmatig te dekken. Voor een exacte beoordeling van dit percentage gebruik je de witte selector.

HAAR DIAMETER

Haarkleuringsproducten werken door pigmenten in of op het haar te zetten. Hoe meer pigmenten er worden afgezet, hoe donkerder de tint. Bij hetzelfde kleurrecept zal fijn haar een donkerdere kleur krijgen, terwijl dezelfde hoeveelheid pigmenten in zeer dik haar een lichter en doorschijnender resultaat kan geven dan gewenst. Om de doelkleur op verschillende bases te bereiken, is een andere hoeveelheid pigment nodig.

OPMERKING

Fijn haar:

Kies een kleur die één level lichter is dan de gewenste kleur

Normaal haar:

Kies de gewenste kleur direct

Dik haar:

Kies een kleur die één tint donker is dan de gewenste kleur

Tips van experts voor de kleuring van haar

Hoewel elke kapper uitstekende kleurresultaten kan bereiken, zijn er momenten dat de resultaten niet perfect zijn. Het is altijd essentieel om de reden van de mislukking te begrijpen om toekomstige fouten te voorkomen. Het kleuren van haar is geen mysterie. Er zijn goede, technische redenen voor elke fase van het proces en oplossingen voor alle kleuruitdagingen.

KLEUR NEUTRALISERING

Ongewenste tinten verschijnen vaak bij het liften van haar naar een hoger niveau. Dit geldt bij het lichter maken van donker haar, omdat het een hogere hoeveelheid van pheomelanine bevat. Pheomelanine is bestand tegen het opheffen van meer dan 4 niveaus en dus is er vaak een bleekproces nodig. Bij het liften wordt de hoeveelheid pheomelanine gereduceerd, die veranderen van rood naar oranje, dan naar geel en dan lost het uiteindelijk op.

Doordat bruin-zwarte eumelaninen gemakkelijker oplossen, laat de pheomelanine zich sterker zien in de eindfase van het lightening proces. Hierdoor ontstaan soms ongewenste warme tinten. De juiste mengverhouding en de juiste inwerkingstijd zijn dus cruciaal voor het bereiken van het gewenste resultaat. Vooral specifieke neutraliserende tinten of kleurstoffen zijn nuttig.

Andere voorbeelden van ongewenste tinten kunnen ontstaan door verkeerde kleurkeuzes. Deze verandering in toon komt overeen met de kleurencirkeltheorie, waardoor je duidelijk kan zien hoe twee kleuren samen een nieuwe kleur maken.

KLEUR CORRECTIES

Er zijn twee belangrijke factoren waarmee rekening moet worden gehouden wanneer een kleurcorrectie nodig is of wordt gevraagd. De eerste is hoe je met de klant omgaat. Dit moet een uitbreiding zijn op het analyseproces van de klant. De tweede is hoe de gewenste doelkleur te bereiken.

1. Verwijder de donkerheid, maak het haar lichter.
2. Verander of elimineer de ongewenste tone direction

Alvorens over te gaan tot het corrigeren van een kleur, is het belangrijk om de bestaande haarbasis en -conditie te analyseren. Als de klant zijn haar al eens eerder in het salon heeft laten kleuren, dan staan de eerdere resultaten op hun visitekaartje. Dit moet de basis vormen voor een nieuwe consultatie.

PRE-PIGMENTATIE

Het herkleuren van het haar naar de natuurlijke tint of donkerder nadat het pre-lightened, highlifted of gehighlight is, gaat samen met de volgende uitdagingen die een correct en gelijkmatig kleurresultaat kunnen beïnvloeden:

- Haar is poreus aan de punten

Dit kan de reden zijn dat de kleine rood-oranje pigmenten in de haarkleur snel uit het haar verdwijnen, terwijl de koele pigmenten door het poreuze haar worden geabsorbeerd, waardoor het donker, mat, modderig of in het ergste geval groen lijkt.

- De base is veel te licht om het donkere kleurresultaat te kunnen ondersteunen

Dit zal leiden tot een lichter en bleker resultaat dan gewenst, waardoor het haar er transparant uitziet en vervaagt. Om het beoogde kleurresultaat te bereiken, moet je de bijdragende pigmenten terug in het haar stoppen voordat je de gewenste kleur aanbrengt.

Hoe moet je een pre-pigmentatie doen:

- Breng de gekozen semi-permanente kleur aan op de relevante gebieden (de lichtere en poreuze haren).
- Het haar moet droog of handdoekdroog zijn
- Breng de gewenste permanente kleur aan bovenop de pre-gepigmenteerde haren en laat 30-45 min inwerken
- Afhankelijk van de haarconditie en om een donkerder eindresultaat te voorkomen, kies je de permanente kleur 1 niveau lichter of hetzelfde niveau als de gewenste kleur.
- Als het eindresultaat donkerder is dan 2 niveaus, gebruik dan de mengverhouding: 2 delen van de fashion kleur en 1 deel natural kleur.
- Gebruik altijd semi-permanente producten voor de pre-pigmentatie

Tips van experts voor blond

Wat verwachten blonde klanten vandaag?

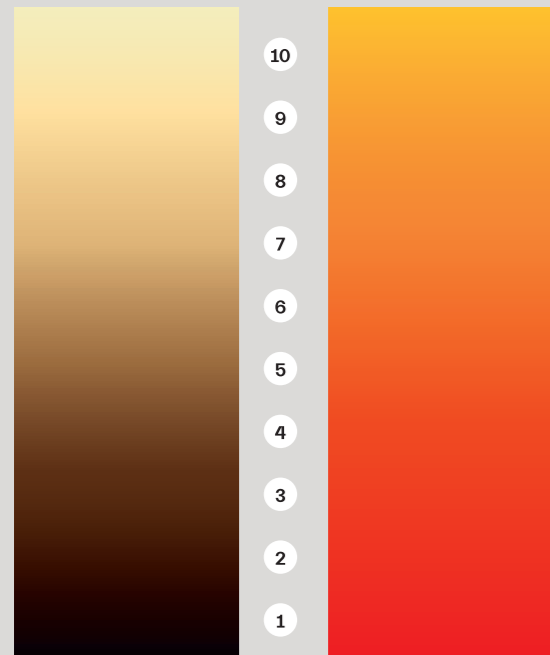
- Klanten zijn op zoek naar kappers die zich gedragen als een schoonheidscoach en die hun perfecte blond creëren en de persoonlijke kenmerken accentueren.
- Klanten met blond haar zijn voorzichtiger over de gezondheid van hun haar, de kapper moet hier rekening mee houden tijdens de consultatie.
- Klanten met blond haar willen hun blond zo lang mogelijk mooi houden

Blond is een kleur dat veel kleurenkennis en speciale technische vaardigheden vereist.

Het cruciale feit - en het verschil met elke andere kleurservice - bij blond haar is dat de doelkleur niet op een gebruikelijke manier kan worden gekozen. De strands in de kleurenkaart laten geen eindresultaat zien en mogen alleen als referentie voor het eindresultaat gebruikt worden.

Goede communicatie en overleg is de sleutel tot een succesvolle blonde dienstverlening. De bestaande haarbasis en het beoogde kleurresultaat bepalen of het mogelijk is de gewenste kleur in één stap te bereiken of dat een tweede stap noodzakelijk is.

De volgende checklist zal helpen bij het navigeren en het vinden van het geschikte product, de tint en de sterkte van de developer om het gewenste kleurresultaat te bereiken.



Eumelanine

Pheomelanine

Target Level:

- 7 tot 9
- 5 tot 6
- 1 tot 4

Gepaste toonrichtingen:

- goud
- koper
- rood

Checklist	Waarom...
1. Evalueer de diepte en tone direction van het haar van je klanten	Hoe donkerder het haar, hoe meer rood-oranje pigmenten moeten worden tegengegaan. Help bij het kiezen van de juiste tone direction van de tint.
2. Kies het juiste product	Belangrijk voor neutralisatie van warmte en lifting prestaties (Lightener of Highlifts)
3. Kies de juiste Developer sterkte	Om het gewenste niveau van lift te bereiken
4. Voor toning: Evalueer de diepte en tone direction van het lifting resultaat	om het target niveau te bereiken van lift en de perfecte neutralisatie/toning
5. Inwerkingstijd	Houd altijd rekening met de maximale inwerkingstijd zonder gebruik te maken van warmte.

Goed om te weten	IGORA ROYAL Highlifts	IGORA VARIO Blond
Gebruik op natuurlijke bases	Ja, bases 6 tot 8	Ja, alle bases
Gebruik op eerder gekleurd haar	Nee	Ja
Bereikte levels van lift	tot 5	tot 8
Mixing ratio	1:1 of 1:2	1:2
Inwerkingstijd	30-45 minuten	tot 45 minuten

IGORA VIBRANCE



IGORA VIBRANCE is een ultramoderne vochtinbrengende demi-permanente haarkleur. De mogelijkheid om te kiezen tussen een vloeibare of gelformule biedt je meerdere mogelijkheden om aan de noden van elke klant te voldoen.

Bottle aanbrenging:

Snelle en eenvoudige service bij de backwash, perfect te gebruiken in combinatie met de Activator Gel 1,9% 6 Vol.

Bowl aanbrenging:

Voor nauwkeurige aanbrenging, perfect te gebruiken met de Activator Lotion 1,9% 6 Vol or 4% 13 Vol.

CHROMA ID



CHROMA ID is een semi-permanente mix & tone kleursysteem met geïntegreerde bonding. Het is ontworpen voor subtiele tot gedurfde tinten en biedt 100% kleurflexibiliteit zonder enige schade aan het haar.

Verfrissend: Intensifieert en verfrist vervaagde tinten

Neutralisatie: Voeg koele tinten toe aan blonde haren









Ga Bold: Stelt klanten in staat om vrijblijvend te experimenteren en nieuwe kleurwerelden te ontdekken

Op maat: Alle kleuren zijn mengbaar met elkaar en zorgen voor een individueel salonresultaat en een uitstekende oplossing voor het kleurbehoud thuis van je klanten.

Kleurenservice opportuniteiten en optimalisaties

Een kleurenservice gaat niet over individuele producten, maar over de totale uitstraling. Het moet zowel een ervaring voor de klant als waarde voor het salon creëren. Premiumiseer je kleurenservice door de Schwarzkopf Professional Enablers te gebruiken in alle scenario's in het salon voor een optimaal kleurresultaat.

EERSTE KEER VOLLEDIGE HOOFD
 RE-GROWTH EN VERFRIST MIDDEN-
 LENGTEN EN PUNTEN
 DUAL APPLICATIE
 FOILING HIGHLIGHTS
 OF BALAYAGE
 LIFTING KLEUR
 LIFTING EN LIGHTENING GEVOLGD
 DOOR PASTEL
 PRE-PIGMENTATIE
 KLEUR CORRECTIE

STAP 1 Creëer het perfecte canvas voor de kleuring		BOND ENFORCING COLOR REMOVER Maakt het verwijderen van kunstmatige kleuropbouw mogelijk met behoud van de integriteit van het haar.																	
		HAIR PRIMER Egaliseert het haar en versterkt de haarvezel. Helpt om onzuiverheden en metaalionen te neutraliseren en voorkomt een opeenvolgende kleur van ongelijkheden.																	
STAP 2 Bescherm het haar, de hoofdhuid en de huid tijdens de kleuring		FIBREPLEX NO1 Versterkt de binnenste haarbonds.																	
		SCALP PROTECT Beschermt de hoofdhuid tegen irritatie tijdens de kleur- en lightening service zonder afbreuk te doen aan de kleurprestaties.																	
		SKIN PROTECT Voorkomt huidvlekken of huidirritatie op de haarlijn.																	
STAP 3 Verzegel het haar na de kleuring voor een perfect en langdurig kleurresultaat		VLEKVERWIJDERAAR Verwijdert huidvlekken na een kleurbehandeling.																	
		HAIR SEALER Neutraliseert, regeneert het haar en maakt de haarvezel glad na elke kleurenservice, sluit kleuropbouw in om vervaging en verkleuring te voorkomen. Helpt het oxidatieproces te stoppen.																	
		FIBREPLEX NO2 Stabiliseert bonds die gemaakt zijn door Fibreplex N1 Bond Booster.																	

Portfolio Igora Royal Core

Naturals			Cendrés & Cools				Beiges		& Goud		Cocolates				Roood			
-0	-00	-1	-11/-12/-13	-16/-19	-21/-22	-24/-29/-33	-4	-42	-48 /46	-5/-55	-6	-63	-65	-68	-7/-77	-67/-76	-84/-88	-98/99
9-0	9-00	9-1				9-24	9-4	9-42	9- 48	9-55					9-7	9-67		9-98
8-0	8-00	8-1	8-11	8-19	8-21		8-4		8- 46				8-65		8-77		8-84	
7-0	7-00	7-1			7-21	7-24	7-4	7-42	7- 48	7-55			7-65		7-77	7-76		
6-0	6-00	6-1	6-12	6-16		6-29	6-4		6- 46		6-6	6-63		6-68	6-77		6-88	6-99
5-0	5-00	5-1	5-13	5-16	5-21		5-4				5-6		5-65		5-7		5-88	5-99
4-0						4-33			4- 46		4-6	4-63		4-68			4-88	4-99
3-0				3-19	3-22								3-65	3-68				
1-0		1-1																

Portfolio Igora Royal Highlights. Absolutes, Silver Whites, Fashion Lights

Absolutes						Highlights & Pastels			Specialiteiten			
-01/-10/ -149	-40/-450/ -460/-570	-50/-560	-60	-70/-710	-80	10-	12-	9,5-	Zilver wit	Booster	Booster/ Neutraliser	Fashion Lights
9-140	9-40	9-50	9-60			10-0	12-0	9,5-1	Zil ver	0-55	0-11	L-00
8-01	9-460	9-560	8-60	7-710		10-1	12-1	9,5-22	Duif grijs	0-77	0-22	L-44
8-140	9-470	8-50	7-60	7-70		10-14	12-11	9,5-31	Grijs Lilac	0-88	0-33	L-77
7-140	7-450	7-50	6-60	6-70	6-80	10-21	12-19	9,5-4	Leiste engrijs	0-89	E-1	L-88
7-10	7-460	7-560	5-60		5-80	10-4	12-2	9,5-49		0-99	Pastelfier	L-89
	7-470	6-50	4-60			10-46	12-4	9,5-29			0-00	
	6-460	5-50										



Be the colorist you want to be.

Sei der Colorist der Du sein willst.

Soyez le Coloriste que vous rêvez d'être. Sii il colorista che vuoi essere.

Ben de colorist die je wilt zijn. Soyez le Coloriste que vous rêvez d'être.

Sii il colorista che vuoi essere.

Ole juuri se värjääjä, joka haluat olla.

Να είσαι ο colorist που θέλεις εσύ.

Bud'ťte koloristou, jakým jste si vždy přáli být. Bud'ťte koloristom, akým ste si vždy priali byť.

Légy a Colorist aki lenni szeretnél. Bądź kolorystą takim, jakim chcesz być. Budite kolorist kakav želite biti.

Tapk koloristu, kuriuo svajoji būti. Esi tāds krāsu eksperts, kāds vēlies būt.

Budite kolorist kakav želite biti. Tapk koloristu, kuriuo svajoji būti.

Будьте Колористом, яким мрієте бути.

Бъдете Колориста, който желаете.

Будьте Колористом, которым хотите быть. Sê o colorista que queres ser.

Bądź kolorystą, jakim chcesz być.

IGORA ROYAL.