

IGORA ROYAL

MIXING MANUAL


Schwarzkopf
PROFESSIONAL



IGORA ROYAL
Mixes Collectie

Geïnspireerd door
PANTONE

Together. A passion for hair.



Kleur is essentieel voor ons bestaan. Van het voedsel dat we eten, tot de schoonheid van fauna en flora, kleur bepaalt onze wereld. Het eerste wat je herinnert en het laatste wat je vergeet, kleur is een manier om je te identificeren.

Laurie



Laurie Pressman



Arjan Bevers



X-Presion



Josie Villay

Er bestaan miljarden kleuren, en door kleuren te mengen kan men oneindig veel kleuren creëren.

Als kapper is intermixing essentieel om de klantenloyaliteit te verbeteren met op maat gemaakte unieke kleuren die niet gemakkelijk kunnen worden gereproduceerd. Het is ook een manier om met je creativiteit te spelen terwijl je jouw klanten zichzelf laat uitdrukken. **En het geeft je de mogelijkheid om echt de Colorist te zijn die je wilt zijn, je visies te realiseren en een reputatie voor jezelf te creëren.**

In deze mixing leaflet hebben we niet alleen samengewerkt met onze creatieve coloristen **Lesley Jennison, Arjan Bevers, X-Presion** en **Josie Villay**, maar hebben we ook de krachten gebundeld met dé kleurexpert in de markt - het **PANTONE Color Institute** vertegenwoordigd door **Laurie Pressmann** - om je te laten zien hoe je perfect kunt mixen en je portfolio kunt benutten, maar ook hoe je gemakkelijk een kleurtrend kunt vertalen naar een prachtige haarkleurenmix voor jouw klanten!

IGORA ROYAL



PANTONE
Color Institute™

De fundamente van kleur

1

De basis voor elke succesvolle color mixing is begrijpen hoe kleuren werken en hoe ze worden gemaakt. Dus laten we beginnen met de basisbeginselen.

PRIMAIRE KLEUREN

Rood, geel en blauw zijn de primaire kleuren, de oorspronkelijke kleuren. Elke kleur begint met hen, omdat ze niet kunnen worden gemaakt door andere kleuren te mengen. Maar door deze kleuren in verschillende verhoudingen te mengen, kun je alle kleuren van het spectrum maken.



SECUNDAIRE KLEUREN

De volgende laag in de kleurencirkel zijn de secundaire kleuren, oranje, violet en groen. Zij zijn elk opgebouwd uit twee Primaire kleuren, gemengd in een verhouding van 1:1. Primaire en Secundaire kleuren vormen samen de basis kleurencirkel - elke secundaire kleur zit tussen de twee primaire kleuren waaruit hij is gemengd.



Een zeer belangrijk aspect van de kleurencirkel is dat het laat zien dat kleur wordt waargenomen als een temperatuur [...] Rood, oranje en geel stralen warmte uit omdat ze worden geassocieerd met de hitte van vuur en zon, terwijl blauw, groen en paars de dingen afkoelen omdat ze geassocieerd worden met lucht, zee en de ruimte.

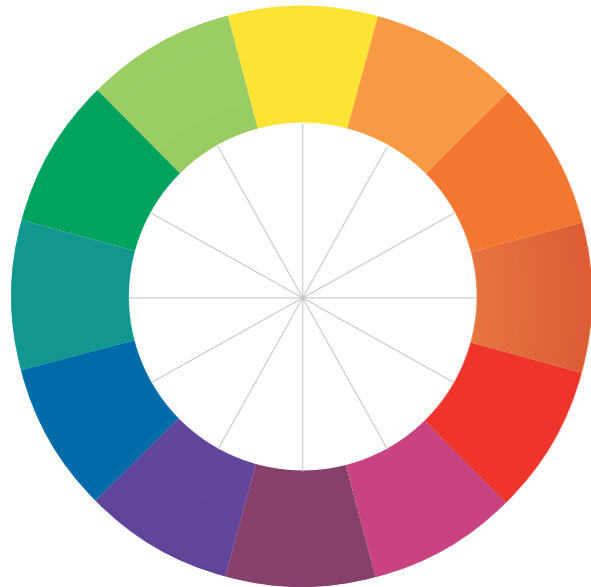


Laurie



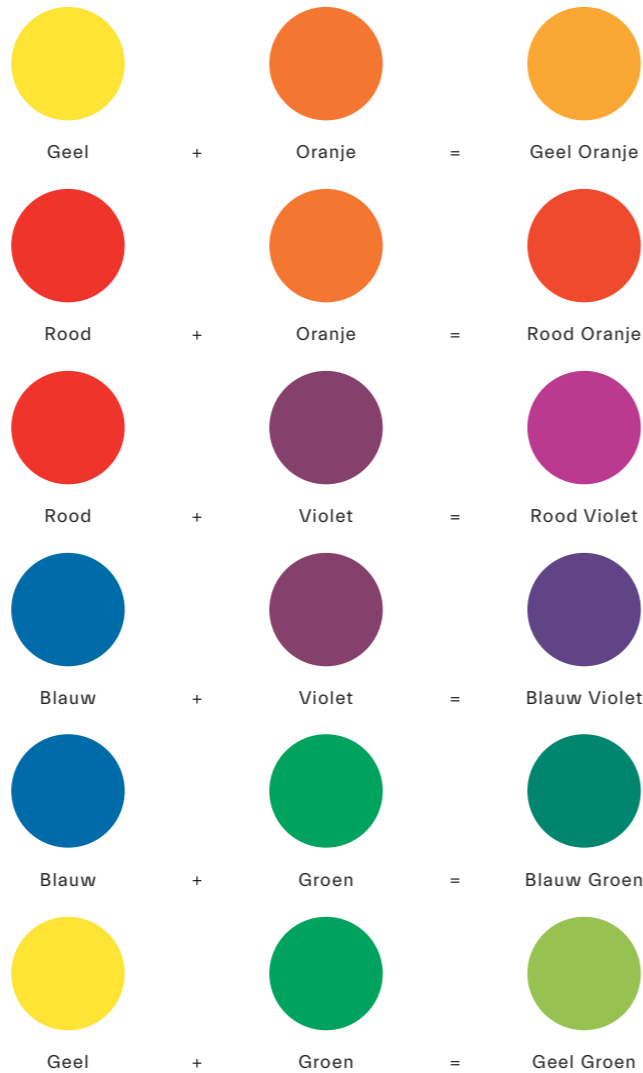
TERTIAIRE KLEUREN

Niveau drie brengt Tertiaire kleuren. Deze worden gemaakt door primaire kleuren te mengen met hun aangrenzende secundaire kleur om een palet van zes extra tinten te creëren. We noemen deze Intermediaire Kleuren.



COMPLEMENTAIRE KLEUREN

Elke kleur heeft een complementaire, of tegengestelde kleur. Als je twee complementaire kleuren 1:1 mengt, heffen ze elkaar op. Maar als je diezelfde twee kleuren naast elkaar zet, geven ze een krachtig contrast, zo sterk dat ze bijna lijken te vibreren - waardoor beide kleuren echt opvallen (zie Kleurencirkel hierboven).



“
De kleurencirkel is de belangrijkste theorie om te leren! Het is van onschatbare waarde wanneer we kleurcorrecties uitvoeren om er zeker van te zijn dat we de juiste complementaire kleur mengen
 ”

Lesley

IGORA ROYAL KLEURENCIRKEL

En dit brengt ons bij de volledige Kleurencirkel! Het omvat het volledige spectrum van tinten en stelt jou in staat om in één oogopslag te zien hoe kleuren zijn verdeeld in warm en koel. Koelere kleuren verschijnen aan de linkerkant, terwijl de warmere tinten aan de rechterkant staan. De IGORA ROYAL Kleurencirkel geeft ook een duidelijk overzicht van waar elke IGORA ROYAL kleur valt binnen het spectrum. De Kleurencirkel speelt een belangrijke rol bij het kiezen van de juiste formule voor iedere klant. Tinten die recht tegenover elkaar staan of dezelfde intensiteit hebben, heffen elkaar op. Een grotere of kleinere sterkte van een tegenovergestelde kleur zal een subtieler effect creëren, door een tegenovergestelde tint iets af te zwakken, of een tonale variatie te intensiveren. Hoe beter je de kleuren op de cirkel kent, hoe beter je kunt voorspellen hoe je mixen zullen uitpakken wanneer je ze op het haar aanbrengt.



Kleuren mixen voor onbeperkte mogelijkheden

2

Een beige kan meer zijn dan alleen maar een beige - het verbeteren van jouw portfolio.

Als je eenmaal jouw kleurentheorie en kleurencirkel kent, stelt mixen jou in staat om jouw portfolio uit te breiden door unieke en op maat gemaakte tinten te creëren die perfect zijn voor jouw klanten. Of je nu kerntinten uit verschillende kleurenwerelden combineert om een klassieke tint prachtige nieuwe uitstraling te geven, of dat je een kleur versterkt of verdunt door gebruik te maken van belangrijke technische tinten. Kijk maar eens naar de voorbeelden om te zien hoe gemakkelijk de uitstraling van een kleur kan veranderen.

“
Meng, experimenteer, maak fouten, studeer, je zal meer vertrouwen krijgen en genieten van het mixen! Begin met kleine stapjes, gram voor gram, en oefen op lokken of oefenhoofden.
 ”

X-presion

“
Bij het mengen houd ik rekening met het onderliggende pigment waar ik mee bezig ben: moet ik de zachtste as toevoegen of iets met meer pit? Dit zal een effect hebben op de lichtheid of diepte van wat ik aan het mengen ben.
 ”

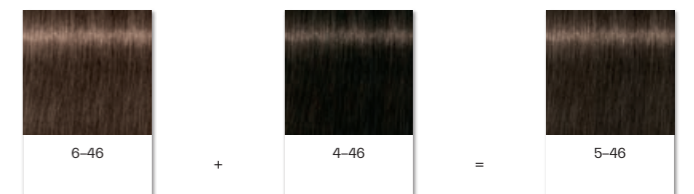
Lesley

		Gemengd met kerntinten	Gemengd met kern- of technische tinten	Gemengd met technische tinten	
Cendré					
	9-1	9-1 + 9-24 (1:1)	9-1 + 6-88 + Pastelfier (30:1:10)	9-1 + 0-89 (30:1)	
	Beige				
		9-4	9-4 + 8-84 (1:3)	9-4 + 9-7 (2:1)	9-4 + E-1 (2:1)
Goud					
		9-55	9-55 + 9-7 (1:1)	9-55 + 0-11 (20:1)	9-55 + 0-88 (8:2)
	Chocolade				
		6-6	6-6 + 5-1 (1:2)	6-6 + 8-19 (1:2)	6-6 + 0-22 (20:3)
Rood					
		8-77	8-77 + 7-42 (4:1)	8-77 + 0-00 (1:1)	8-77 + 0-77 (1:1)

Creëer de ideale kleurdiepte voor jouw klanten

Misschien heb je al de perfecte toonrichting, maar mis je de ideale diepte voor de basis van jouw specifieke klanten? Ook hier kun je door het mengen van twee tinten de gaten opvullen om het tussenliggende niveau te creëren, passend bij de gewenste diepte van jouw klanten. Door bijvoorbeeld een 6-46 en een 4-46 in een 1:1 verhouding te mengen, kun je gemakkelijk een 5-46 creëren.

Op de volgende pagina laten wij u zien hoe u kleuren kunt mengen om uw portfolio te verbeteren door technische tinten te gebruiken of verschillende kleurenwerelden te mixen.



Versterken, neutraliseren en afzwakken-werken met technische tinten.

Voor creatieve en op maat gemaakte kleurresultaten biedt ons IGORA ROYAL portfolio ook een technisch assortiment om toonrichtingen te versterken, af te zwakken of te neutraliseren - waardoor jouw creatieve mogelijkheden nog verder worden uitgebreid.

IGORA ROYAL NEUTRALIZERS (0-11, 0-22, 0-33)

Het zijn fantastische technische tinten met drie verschillende koele toonrichtingen, die kunnen worden gemengd met de gewenste tint om te neutraliseren of om een koele toonrichting toe te voegen.

NEUTRALISATIE

Voor perfect uitgebalanceerde verfijnde tinten, om op iedere basis de meest neutrale en koel ogende kleur te creëren door de ongewenste warmte tegen te gaan.

HET TOEVOEGEN VAN KOELE RICHTINGEN AAN DE FASHION SHADES

Voeg een extra koele richting toe aan alle tinten van jouw kleurenwerelden. Het helpt ook om elke koele toon te verlengen en een snelle tonale verschuiving na meerdere wasbeurten te voorkomen.

Het is superleuk om deze technische tinten te gebruiken, want een kleine hoeveelheid kan het kleurresultaat totaal veranderen!

Lesley

Mijn tip is om Extract E-1 te gebruiken op stug haar om deze mooie koele tonen te realiseren.

Josie

IGORA ROYAL EXTRACT E-1

Met dit cendré-additief kun je elke IGORA ROYAL-tint een neutraliserende werking geven - voor nog sterkere koele tinten.

HOE TE MIXEN?

- Neutralisatie op basis 8 en 9: voeg tot 5% van de kleurcrème toe
- Neutralisatie op basis 6 en 7: voeg tot 15% van de kleurcrème toe
- Neutralisatie op basis 1 tot 5: voeg tot 25% van de kleurcrème toe

DEVELOPER

Wanneer je een neutralisator toevoegt aan jouw kleurformule, moet je de hoeveelheid IGORA ROYAL Oil Developer evenredig verhogen.

HOE TE MIXEN?

- Gebruik op basis 8-7: meng 2:1 IGORA ROYAL tint met E-1
- Gebruik op basis 6-5: meng 1:1 IGORA ROYAL tint met E-1
- Gebruik op basis 4 en donkerder: meng 1:2 IGORA ROYAL tint met E-1

DEVELOPER

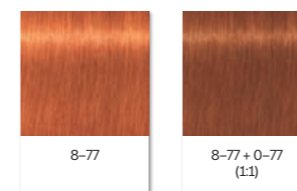
Voor extra koele resultaten gebruik je de Extract E-1 puur in een 1:1 mengverhouding met de 3% / 10 Vol. IGORA ROYAL Oil Developer.

IGORA ROYAL BOOSTERS (0-55, 0-77, 0-88, 0-89, 0-99)

Dit zijn perfecte additieven om fashiontinten op alle intensiteitsniveaus te versterken of om een tint te personaliseren met een nieuwe toonrichting.

VERSTERK JOUW TINTEN DOOR EEN BOOSTER TE GEBRUIKEN

Het versterkt de toonrichting van de kerntint en maakt het levendiger. Probeer verschillende mengverhoudingen uit en zie hoe dit het uiteindelijke kleurresultaat en de uitstraling beïnvloedt.

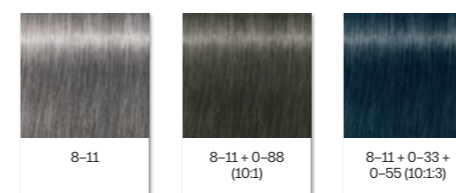


De Boosters & Neutralisers zijn de gemakkelijkste manier om een kleur op maat voor uw klant te bereiken. Een kleine hoeveelheid kan een zacht brons veranderen in een oogverblindend koper.

Lesley

UITBALANCEREN VAN TOONRICHTINGEN

Gebruik de boosters om jouw toonrichtingen in evenwicht te brengen. Josie Vilay bijvoorbeeld mengde een 0-88 booster met haar klassieke 8-11 tint om de groentinten die op deze lichtere basis uitkomen enigszins tegen te gaan. Door het rood toe te voegen, wordt het resultaat meer gedempt en minder expressief. Bij het combineren van een 8-11 tint met een 0-33 booster voegde ze ook een gouden booster 0-55 toe. Het geel verzacht het intense blauw, waardoor het zeer subtiele petrol kleur krijgt.

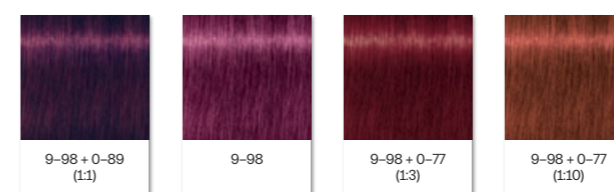


We gebruiken graag de Boosters, ze maken het mogelijk om originele kleuren te creëren en geven een andere richting aan de uiteindelijke look.

X-presion

EEN NIEUWE TOONRICHTING GEVEN AAN JOUW IGORA ROYAL TINT

Maak je basiskleuren intenser door er een booster aan toe te voegen om zo een andere kleur te krijgen. Probeer verschillende boosters uit om verschillende kleurschakeringen toe te voegen. X-presion gebruikte de 0-89 booster om de rood/violette toonrichting van de 9-98 tint te intensiveren, terwijl ze de 0-77 booster toevoegden om intensievere rode tinten te creëren (denk aan je kleurencirkel: violet gemengd met oranje creëert rood!).



HOE TE MIXEN?

- Jouw booster zal tot 50% van de kleurcrème in jouw formule vormen
- Pas op: te veel booster toevoegen vermindert dekking, dus zorg ervoor dat je de hoeveelheid kleur evenredig aanpast

DEVELOPER

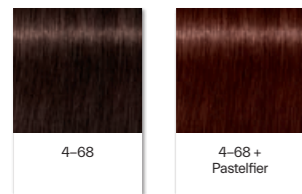
Door een booster toe te voegen aan de door jou gekozen IGORA ROYAL tint, dien je de hoeveelheid developer evenredig te verhogen om de gewenste diepte te behouden.

IGORA ROYAL PASTELFIER

Een superslimme formule die gecreëerd is om de pigmentconcentratie in sterk gepigmenteerde tinten te verminderen voor koele tinten en prachtig zachte pasteltinten. Bovendien biedt het extra liftend vermogen en neutraliseert het eventuele warme ondertonen.

EEN TINT AFZWAKKEN

Gebruik de Pastelfier om de pigmentconcentratie te verdunnen en de intensiteit van IGORA ROYAL tinten af te zwakken. Afhankelijk van de mengverhouding kun je hiermee prachtige zachte tinten of zelfs pastelachtige tinten creëren.



“

Ik weet letterlijk niet wat ik deed vóór de Pastelfier! Dit is een product dat niet alleen een technisch hulpmiddel is, maar echt een creatieve tool. Het is super gemakkelijk te gebruiken en de richtlijnen voor de mengverhoudingen maken het een must voor elke look waarbij je die koele, doorleefde tinten wilt bereiken.

”

Lesley

LIFTEND EN NEUTRALISEREND:

De Pastelfier biedt extra liftend vermogen voor elke IGORA ROYAL tint bij het liften van maagdelijk haar. Het ondersteunt ook neutralisatie en onderstreept het poederachtige karakter van tinten door toevoeging van een zeer zachte koele toonrichting. Dankzij de gekalibreerde cendré roze pigmenten dempt de Pastelfier perfect elke tint en creëert een meer poederig kleurresultaat.

HOE TE MIXEN?

- Gebruik op basis 8-9:
1 deel kleurcrème + tot 2 delen Pastelfier
- Gebruik op basis 5-7:
1 deel kleurcrème + tot 4 delen Pastelfier
- Gebruik op basis 3-4:
1 deel kleurcrème + tot 6 delen Pastelfier

DEVELOPER

Gebruik de developer altijd volgens de gebruiksaanwijzing.

IGORA ROYAL DILUTER

Zoals reeds vermeld, vermindert de Diluter 0-00 de pigmentconcentratie in sterk gepigmenteerde tinten om nog zachtere pasteltinten te kunnen creëren.

DE INTENSITEIT VAN EEN KERNTINT AFZWAKKEN

Door de 0-00 toe te voegen aan een kerntint wordt de intensiteit van elke toonrichting verminderd en wordt de diepte van de tint verzacht.

DE INTENSITEIT VAN EEN KERNTINT AFZWAKKEN VOOR EEN LICHTERE BASIS:

Door de booster te mengen met de IGORA ROYAL Diluter 0-00 kun je expressieve kleurresultaten creëren zonder diepte aan het haar toe te voegen. Deze mix maakt puur gebruik op lichtere ondergronden mogelijk om gedurfde en modieuze kleureffecten op het haar te creëren.

VERSCHIL TUSSEN PASTELFIER EN DILUTER 0-00:

Met beide producten kunt je jouw IGORA ROYAL tinten afzwakken voor meer gedempte en pastelachtige tinten. De Pastelfier zwakt de pigmentconcentratie en de toonintensiteit af, terwijl het poederachtige karakter van de tint wordt versterkt door een zachte koele toonrichting toe te voegen en extra lift te geven. De Diluter 0-00 is gebaseerd op een IGORA ROYAL kern, een heldere afzwakkende tint zonder diepte of toonrichting - om elke kerntint uit het portfolio te verzachten.

“

0-00 is al lang een favoriet van van mij. Ik gebruik het zelfs als een toner op vooropgelicht haar. Het geeft je altijd het perfecte blond.

”

Lesley

HOE TE MIXEN EN TE GEBRUIKEN

Voeg tot 50% van de gebruikte kleurcrème toe, bij toevoeging van 0-00 aan de kleurformule. Verhoog de hoeveelheid developer evenredig.

Kleurenwerelden combineren om harmonie & evenwicht te creëren

Zoals je verschillende kleurwerelden kunt combineren door een booster aan jouw mix toe te voegen, kun je hetzelfde doen door kernkleuren binnen het portfolio te mixen. Het gebruik van de Kleurencirkel en werken met complementaire of tegengestelde kleuren stelt je werkelijk in staat jouw klassieke tinten te versterken en een harmonieus kleurresultaat te creëren - voor iedere klant.

WERKEN MET TEGENGESTELDE KLEUREN

Combineer koper met lichte as voor een meer poederachtige tint. Verzacht en demp rood door matte tinten toe te voegen of neutraliseer sterk violet met goud. Net als Lesley, kun je ook een vleugje violet aan een klassieke chocoladetint toevoegen om de chocoladetint te versterken en het een subtiele koele tint te geven.



“

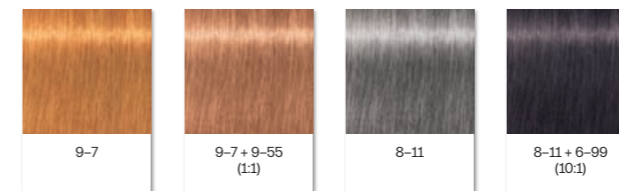
Ik hou ervan om warme en koele kleuren te gebruiken in één look. Wanneer je werkt met super fijn haar, kun je een subtiele mix van koele en warme tinten gebruiken die helpen de illusie van meer haar te geven, puur omdat het oog wordt misleid om diepte te 'zien' waar de warmere tinten zijn geplaatst.

”

Lesley

WERKEN MET COMPLEMENTAIRE KLEUREN

Probeer een koperkleurige tint te mengen met andere warme tinten zoals chocoladebruin, goud of beige om hem af te zwakken. Of combineer een klassieke cendré met vleugje violet om een mooie toonrichting te creëren, perfect om ongewenst geel te neutraliseren.



“

Harmonieuze kleuren zijn te vinden in traditionele theorieën, zoals de kleurencirkel, maar tijden, smaken en trends kunnen veranderen, en hiermee dus ook de richtlijnen voor harmonie. Dus hoewel de kleurencirkel helpt bij het mixen, raden wij aan de kleurencirkel te zien als een flexibele leidraad die jouw verbeelding een nieuwe impuls geeft.

”

Laurie

“

Ik ben een groot liefhebber van contrast! Diepte in een kleur op de juiste plaats laat het blond er meer uitspringen! Een natuurlijke haarkleur is altijd een mix van donkerdere en lichtere kleuren, dus het geeft altijd een natuurlijker gevoel bij een nieuwe kleur!

”

Arjan

Laat de kleuren samenwerken en hun kracht uitbalanceren, of dat nu betekent dat je met gelijksoortige tinten werkt of met tegengestelde kleurrichtingen.

3 Wees creatief en maak mixen van trendkleuren

Nu je alle fundamentele kennis over mixen kent, kun je jouw creativiteit ten volle benutten en je laten inspireren in jouw dagelijkse leven. Wees de colorist die je wilt zijn! Ga op zoek naar kleuren die je ogen doen stralen, en leer hoe je een visuele inspiratie kunt vertalen in een prachtige IGORA ROYAL mix.

Novel Comfort

Deze eerste Kleurenwereld, genaamd Novel Comfort, bestaat uit troostende kleuren, geïnspireerd door de natuur, om eenvoudige genoegens en gelukkige bescherming uit te drukken. Novel Comfort is een palet van organische, aardgebonden kleuren, waarin helder goud en warme chocolade samenkomen om een gevoel van welzijn te creëren.



Ik wilde dat mijn kleuren in elkaar blenden, wat resulteerde in rustgevende en doorleefde gedempte kleuren die een gevoel van kalmte, breekbaarheid en veiligheid geven, een gevoel van verbondenheid met de planeet.

“

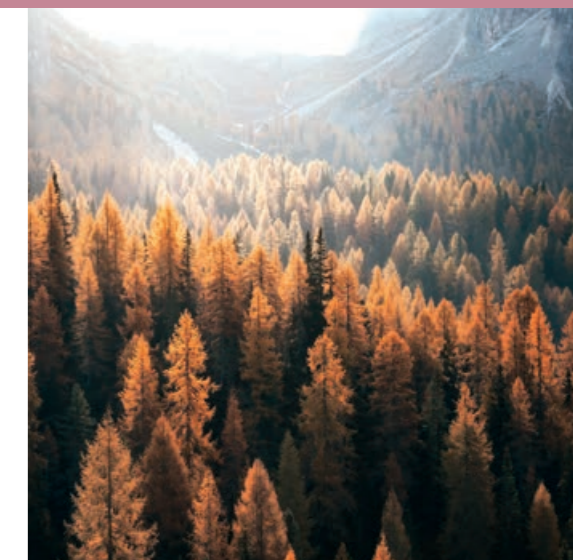
Lesley

”



Wanneer je naar een visuele inspiratie kijkt, pak dan eerst de hoofdtoonrichting die je wilt reproduceren en pas deze vervolgens aan door andere tinten toe te voegen om een inspirerend palet te creëren. Dit is hoe onze ambassadeurs hebben gewerkt om de prachtige trend moodboards te creëren door het Pantone Colour Institute te vertalen in een consistent palet van IGORA ROYAL haarkleurenmixen.

Mengverhouding 9-55 + 9-7 (1:1)	Mengverhouding 9-4 + 8-84 (1:3)	Mengverhouding 8-85 + 9-98 (35:1)	Mengverhouding 4-68 + Pastelfier (2:1)	Mengverhouding 9-46 + 3-68 (5:1)
PANTONE® 14-1133 Apricot Nectar	PANTONE® 18-1336 Copper Brown	PANTONE® 18-1341 Maple Syrup	PANTONE® 19-1325 Hot Chocolate	PANTONE® 19-1223 Downtown Brown



Quintessential

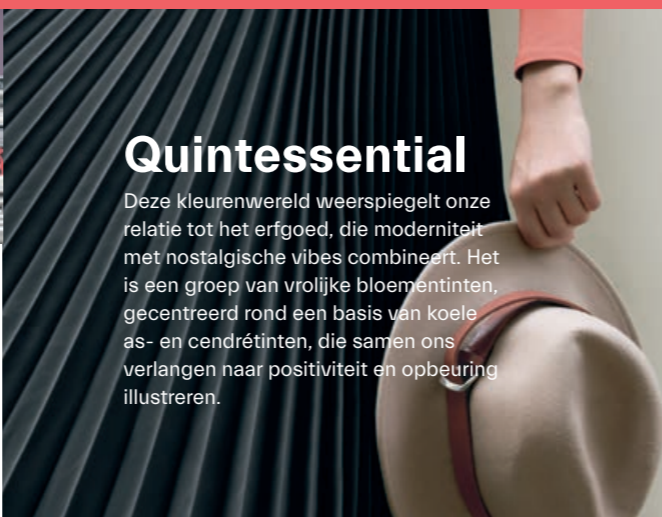
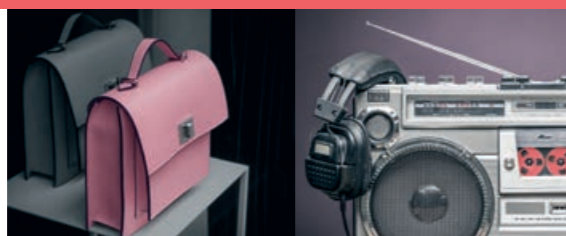
Deze kleurenwereld weerspiegelt onze relatie tot het erfgoed, die moderniteit met nostalgische vibes combineert. Het is een groep van vrolijke bloementinten, gecentreerd rond een basis van koele as- en cendréntinten, die samen ons verlangen naar positiviteit en opbeuring illustreren.

Ik was zo geïnspireerd door Pantone trends. We doen al een tijdje grijs- en roze tinten, maar dit is een nieuwe versie die zo 2021 is!

“

Arjan

”



Mengverhouding 9-1 + 6-88 + Pastelfier (30:2:10)	Mengverhouding 9-1 + 0-89 (30:1)	Mengverhouding 8-11 + 6-99 (10:1)	Mengverhouding 8-19 + 9-24 + 1-1 (10:10:1)	Mengverhouding 9-55 + 0-88 (8:2)	Mengverhouding 9-7 + 5-99 + Pastelfier (10:1:10)	Mengverhouding 8-11 + 0-88 (10:1)	Mengverhouding 8-11 + 0-33 + 0-55 (10:1:3)
PANTONE® 18-1649 Deep Sea Coral	PANTONE® 16-1710 Foxglove	PANTONE® 18-1405 Flint	PANTONE® 15-1327 Blackened Pearl	PANTONE® 17-1540 Apricot Brandy	PANTONE® 17-1210 Moon Rock	PANTONE® 19-3910 Iron Gate	

E-Phoria

Deze trend bestaat uit een reeks extravagante en vrolijke kleuren om zelfexpressie te vieren in een wereld van technologie. Variërend van diep violet tot levendig koper en rood, deze optimistische tinten stimuleren vreugde en versterken de stemming.

Als Spanjaarden, houden wij van levendige kleuren. Rood is de kleur van passie, verleiding en het trekt de aandacht. Het creëren van deze nieuwe tinten was een hoop plezier.

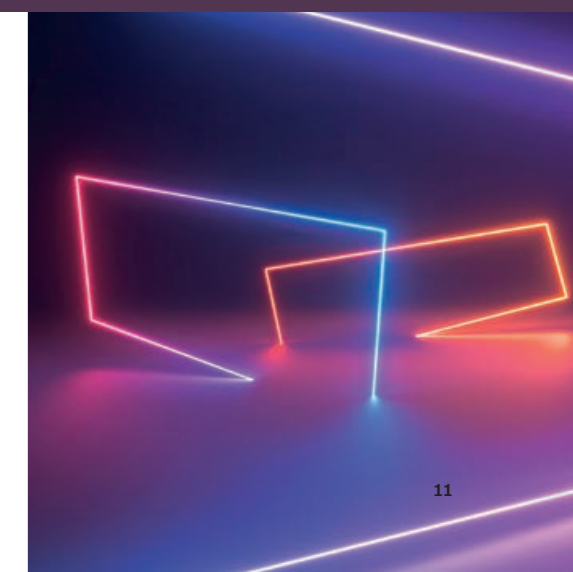
“

X-presion

”



Mengverhouding 8-77 + 0-77 (1:1)	Mengverhouding 9-98 + 0-77 (1:10)	Mengverhouding 9-98 + 0-77 (1:3)	Mengverhouding 9-98 + 0-89 (1:1)	Mengverhouding 7-55 + 6-99 (2:1)
PANTONE® 17-1350 Oriole	PANTONE® 18-1555 Molten Lava	PANTONE® 18-1657 Salsa	PANTONE® 19-2033 Anemone	PANTONE® 19-2916 Blackberry Wine





Scan de QR code om meer te leren
over de IGORA ROYAL producten
en hoe je ze kunt gebruiken.

#BeIGORA