

FIBRE CLINIX
PRODUCTHANDLEIDING

Together. A passion for hair.



INHOUD

INTRODUCTIE	4
NIEUWE FIBRE CLINIX	6
ASSORTIMENT	8
TECHNOLOGIE	10
HAARTRANSFORMATIE	12
FIBRE CLINIX BEAUTY COACH	14
FIBRE CLINIX BEHANDELING IN-SALON	16

NIEUWE FIBRE CLINIX THUISBEHANDELING	
FIBRE CLINIX BONDING OILS	20
FIBRE CLINIX FORTIFY	22
FIBRE CLINIX VIBRANCY	24
FIBRE CLINIX HYDRATE	28
FIBRE CLINIX VOLUMIZE	30
FIBRE CLINIX TAME	32
MAATWERK VOOR THUIS	34

MAATWERK HAARTRANSFORMATIE, VAN JE SALON TOT THUISVERZORGING

EEN BELANGRIJKE TREND VOOR ZOWEL KLANTEN ALS KAPPERS

Maatwerk is een groeiende trend en met de hedendaagse geavanceerde technologieën kunnen klanten een individueel tintje aanbrengen in hun producten en services, waar en wanneer zij maar willen. Dit zorgt voor een meer persoonlijke ervaring. Elke klant heeft verschillende behoeften en voorkeuren en dat zie je terug in verschillende sectoren, zoals in de interieur-, mode-, auto- en cosmetica-industrie.

Klanten zijn op zoek naar de beste prestaties in professionele schoonheidsproducten en zijn zich bewust van de trends op het gebied van technologieën en nieuwe ingrediënten. Als het gaat om haarverzorging hebben klanten vaak meer dan één behoefte en zij zijn bijzonder geïnteresseerd in maatwerkoplossingen om de effecten die in je salon worden bereikt thuis voort te zetten en te behouden. Tegelijkertijd willen kappers zich onderscheiden van de concurrentie door middel van opvallende verhalen en merken die exclusief zijn voor de salon om de loyaliteit van de klant te verhogen.

MAATWERK
IN JE SALON &
EN
ONDERHOUDEN
THUIS



WAT BETEKENT DIT VOOR JOUW SALON?

Klanten zijn bereid om te investeren in gepersonaliseerde oplossingen die passen bij hun persoonlijke behoeften. Ze willen die maatwerkervaring thuis voortzetten om het effect te behouden en de behandeling in je salon maximaal te benutten. Een portfolio met exclusieve producten voor in je salon die een uniek holistisch aanbod en langdurige resultaten van een behandeling in je salon en thuis mogelijk maken, helpt de loyaliteit van de klant te versterken.

ONZE MEEST GEAVANCEERDE EN KRACHTIGSTE HERSTELPRESTATIES IN EEN AANGEPASTE BEHANDELING, VOOR EEN HOLISTISCHE ERVARING IN JE SALON TOT THUISVERZORGING.

FIBRE CLINIX

Fibre Clinix is de nieuwe, volledig modulaire haarverzorging exclusief voor je salon die gebruik maakt van baanbrekende wetenschap met maatwerk van je salon tot thuisverzorging. Door geavanceerde technologie en volledig maatwerk te combineren, kunnen kappers een aangepaste professionele behandeling bieden, gericht op de verschillende haarbehoeften van de klant, die hen onderscheidt van de concurrentie en die klanten aanspreekt die op zoek zijn naar een hoogwaardige ervaring.



DE SERVICE NA HET KLEUREN

Dankzij de krachtige herstellprestaties en personaliseerbare opties is Fibre Clinix de optimale service na de kleuring. Na de chemische service herstelt Fibre Clinix de interne bindingen voor sterker en levendiger haar.

In je salon biedt Fibre Clinix ook een neutralisatieservice op maat voor koel blond haar. Thuis helpt Fibre Clinix Vibrancy de kleur te verzegelen voor een kleurbehoud tot 90%* en om het effect van de neutralisatieservice in je salon te verlengen.

*Bij gebruik in combinatie met de Fibre Clinix Vibrancy-lijn

FIBRE CLINIX ASSORTIMENT



IN-SALON & THUIS

Voeg zachtheid, glans en verzorging toe aan de in-salon service of de thuisverzorgingsroutine.



Bonding Light Oil



Bonding Rich Cream-to-Oil

NIEUW FIBRE CLINIX BONDING OILS

Voor fijn tot normaal haar of stug haar

THUIS

Onderhoud de bindingen thuis tot het volgende salonbezoek met de **Fibre Clinix thuisverzorging**. Ontdek onze **Fibre Clinix Vibrancy** uitgebreide thuisverzorging om het effect van de neutralisatie in je salon voor koel blond te verlengen en extra verzorging en bescherming te bieden aan alle types gekleurd haar.



Fortify Shampoo



Fortify Conditioner



Fortify Multi-Repair Lotion



Fortify Treatment



Fortify Booster

FIBRE CLINIX FORTIFY

Voor beschadigd en overbewerkt haar



Vibrancy Shampoo



Vibrancy Purple Shampoo



Vibrancy Conditioner 300ml/1L



Vibrancy Spray Conditioner



Vibrancy Treatment



Vibrancy Booster



Vibrancy Heat Protection Mist

FIBRE CLINIX VIBRANCY

Voor gekleurd, koel blond en witte haren



Hydrate Shampoo



Hydrate Conditioner



Hydrate Spray Conditioner



Hydrate Treatment



Hydrate Booster

FIBRE CLINIX HYDRATE

Voor droge en breekbare haartypen



Volumize Shampoo



Volumize Conditioner



Volumize Bodifying Spray



Volumize Treatment

FIBRE CLINIX VOLUMIZE

Voor fijn en zwak haar



Tame Shampoo



Tame Conditioner



Tame Taming Spray



Tame Treatment



Tame Booster

FIBRE CLINIX TAME

Voor weerbarstig, kroezend en onhandelbaar haar

IN-SALON

Creëer nieuwe bindingen met de **Fibre Clinix in-salon service** en ontdek de **Fibre Clinix personaliseerbare neutralisatieservice** om koele blondtinten te helpen verbeteren of behouden.



Tribond Shampoo



Tribond Treatment voor fijn haar



Tribond Treatment voor weerbarstig haar



Fortify Booster



Vibrancy Booster



Hydrate Booster



Volumize Booster



Tame Booster



Vibrancy Purple Neutralising Booster



Vibrancy Blue Neutralising Booster



Fortify Shampoo



Fortify Conditioner



Vibrancy Shampoo



Vibrancy Conditioner



Hydrate Shampoo



Hydrate Conditioner



Vibrancy Purple Shampoo

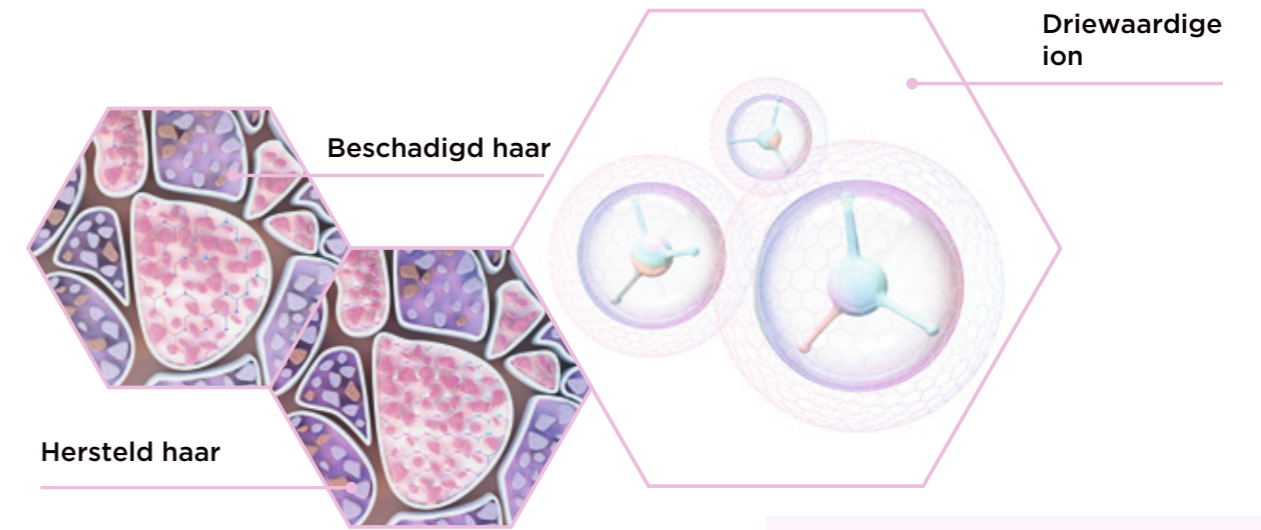
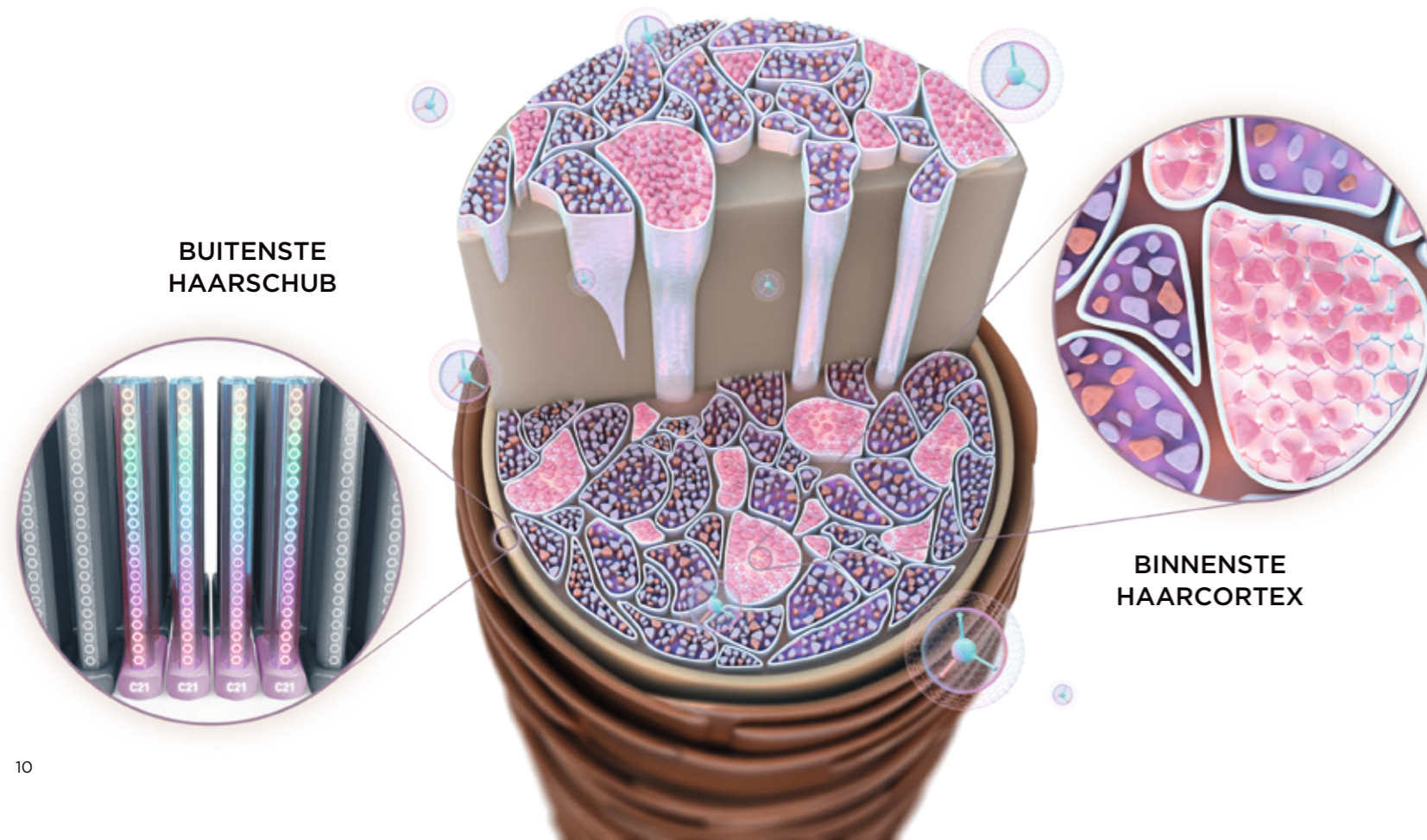
C21 EN TRIPLE BONDING TECHNOLOGIE

DE MEEST GEAVANCEERDE EN KRACHTIGSTE HERSTELTECHNOLOGIE VAN SCHWARZKOPF PROFESSIONAL

Herhaaldelijk chemische of mechanische invloeden kunnen de integriteit van het haar aantasten. De binnenste en buitenste haarstructuur kan worden verzwakt, wat resulteert in haar dat poreus en dof is en snel afbreekt. Fibre Clinix zet een nieuwe standaard voor het herstellen van haar met een behandeling op maat die aan alle haarbehoeften kan voldoen - voor gebruik in je salon en thuis, om een gezonde haarkwaliteit te bereiken.

TRIPLE BONDING TECHNOLOGIE

Wat is het? De geavanceerde bonding technologie die is gebaseerd op 10 jaar onderzoek en die de haarstructuur van binnenuit versterkt. De technologie bevat een driewaardige ion waarmee nieuwe haarbruggen worden opgebouwd door een driedimensionaal netwerk aan te maken binnenin de haarvezel. De Fibre Clinix-lijn verhoogt de elasticiteit en veerkracht, en maakt het haar tot 10x sterker.**



C21-TECHNOLOGIE

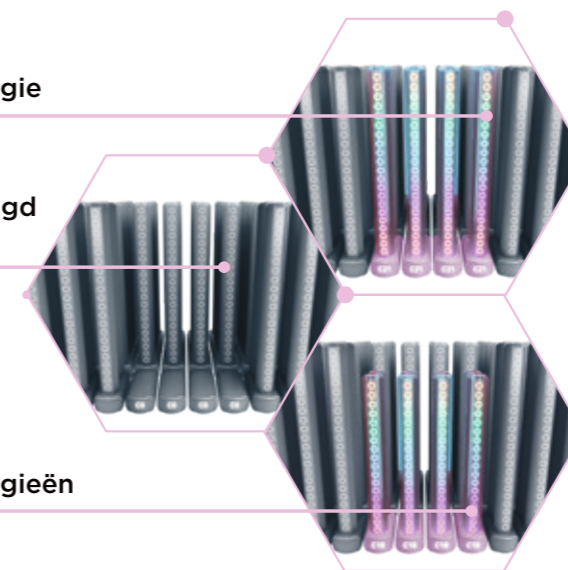
Wat is het? Een zeer effectieve conditioner die inwerkt op het haaroppervlak door middel van het biomimetische principe van lipide-aanvulling.

Onbehandeld haar wordt beschermd door een buitenste laag van 21 koolwaterstofdeeltjes die proteolipiden worden genoemd, een combinatie van proteïnen en vetzuren. Beschadigd haar verliest deze beschermlaag. De C21-technologie herstelt de C21-lipiden en dit is meer dan de eerdere C18-lipiden. Het brengt de haarschub dicht bij natuurlijke perfectie voor meer glans, beter handelbaar haar en een natuurlijkere beweging.

C21-technologie

Beschadigd haar

Huidige technologieën



BELANGRIJKSTE VOORDELEN

- + HERSTELT DE BINNENSTE EN BUITENSTE HAARSTRUCTUUR TOT WEL **60 DAGEN***
- + TOT **10X** STERKER HAAR**
- + COMPLEET OPVULLEN VAN DE HAARPOREUSHEID***

SMART ANALYZER

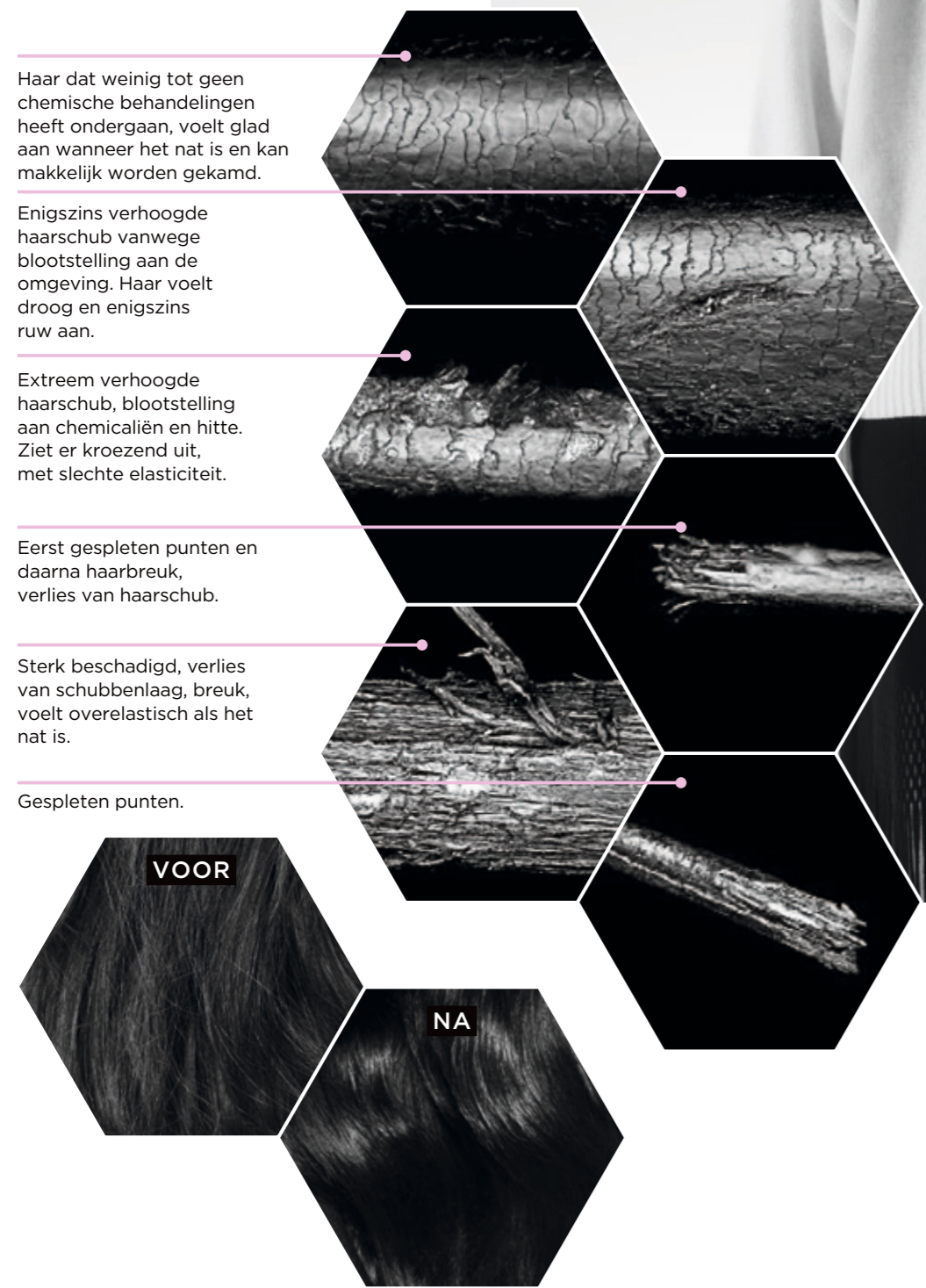


SalonLab Smart Analyzer - meet de impact van Fibre Clinix op de inwendige haarsterkte

- + Maak jouw salon klaar voor de toekomst en onderscheid je van jouw concurrenten
- + Baanbrekende technologie: Meet de inwendige sterkte van het haar van jouw klanten - en monitor het effect van jouw haarverzorgingsaanbevelingen
- + Gebruiksvriendelijk en gemakkelijk: Geavanceerd high-tech toestel dat perfect in jouw salonroutine past.
- + Verkoopmogelijkheden: Adviseer gepersonaliseerde haarverzorging voor de behoeften van jouw klant

*Bij gebruik in combinatie met de Fibre Clinix thuisverzorgingslijn
 **Bij gebruik in combinatie met de Fibre Clinix-lijn versus onbehandeld haar
 ***Nat kammen test versus onbehandeld haar

DIRECT ZICHTBARE RESULTATEN: TRANSFORMEERT DE HAARVEZEL TERUG NAAR DE MAAGDELIJKE CONDITIE*



Haar dat weinig tot geen chemische behandelingen heeft ondergaan, voelt glad aan wanneer het nat is en kan makkelijk worden gekamd.

Enigszins verhoogde haarschub vanwege blootstelling aan de omgeving. Haar voelt droog en enigszins ruw aan.

Extreem verhoogde haarschub, blootstelling aan chemicaliën en hitte. Ziet er kroezend uit, met slechte elasticiteit.

Eerst gespleten punten en daarna haarbreek, verlies van haarschub.

Sterk beschadigd, verlies van schubbenlaag, breek, voelt overelastisch als het nat is.

Gespleten punten.

NIEUWE OP HUIDVERZORGING GEÏNSPIREERDE ACTIEVE INGREDIËNTEN

ELKE FIBRE CLINIX BOOSTER VOOR JE SALON EN ELKE FIBRE CLINIX THUISVERZORGING IS ONTWIKKELD MET OP HUIDVERZORGING GEÏNSPIREERDE INGREDIËNTEN EN RICHT ZICH OP VERSCHILLENDE HAARBEHOEFTE. OF DAT NU IN JE SALON IS OF THUIS

FIBRE CLINIX FORTIFY

met **niacinamide** versterkt het haar van binnenuit. Niacinamide is ook bekend als vitamine B3. Het is een krachtige antioxidant, die wordt gebruikt om door de omgeving gecreëerde schadelijke vrije radicalen te neutraliseren en de tekenen van veroudering te verminderen. Bij huidverzorging staat niacinamide erom bekend de huid te beschermen tegen hitte en alle ongewenste bijwerkingen daarvan.



FIBRE CLINIX HYDRATE

met **squalaan-complex** helpt het haar te hydrateren. Squalaan is een onverzadigde koolwaterstof, een helderde en kleurloze vloeistof. Bij huidverzorging staat het bekend als bijzonder hydraterend en eenvoudig absorbeerbaar door de huid.



FIBRE CLINIX VIBRANCY

met **AHA** beschermt de kleur, geeft levendigheid aan de kleur en langdurige frisheid van de kleur. AHA - alfa-hydroxyzuur is een combinatie van melkzuur en citroenzuur. Bij huidverzorging staat AHA erom bekend de fijne lijntjes en rimpels glad te strijken, de huidskleur en -textuur te verbeteren en de poriën te ontstoppen en te reinigen terwijl de toestand van de huid wordt verbeterd.



FIBRE CLINIX VOLUMIZE

met **fytokine** zorgt voor een langdurig antistatisch effect, controle en stabiliteit van het haar. Fytokine is een sojaboon-extract, aangepast door de biotechnologie. Bij huidverzorging staat fytokine erom bekend de huid weer op te bouwen, door middel van efficiënte activering van collageen. Het corrigeert de elasticiteit van de huid op effectieve wijze en herstelt het diepgaande waterreservoir van de huid.



FIBRE CLINIX TAME

met **ceramide** maakt het haaroppervlak glad en zorgt voor een antipluiseffect. Ceramide is een type lipide dat een natuurlijk component is van het haar. Bij huidverzorging worden ceramiden gebruikt om de toestand van de huid te verbeteren en een gezonde huidbarrière te herstellen.



WORD EEN FIBRE CLINIX BEAUTY COACH

CREËER DE PERFECTE VERZORGINGSERVARING
VOOR JOUW KLANT IN JE SALON



Het haar van de klant is net zo uniek als zijn/haar vingerafdruk. Om het optimale verzorgingsregime te vinden voor jouw klant, is het belangrijk om te beginnen met een adviesgesprek en een individuele diagnose van het haar. Een perfect adviesgesprek weerspiegelt en identificeert de verzorgingsbehoeften voor het haar in je salon en leidt tot een thuisverzorgingsregime dat jouw klant een langdurige oplossing biedt. De resultaten van deze behandeling zijn werkelijk individueel: je kan producten kiezen en combineren uit de verschillende Fibre Clinix-assortimenten en een verzorgingsregime voorschrijven dat is aangepast aan de klant. Hierdoor zal jouw klant regelmatig terugkomen naar je salon en wordt hij/zij een loyale klant.

ONZE 5 PIJLERS VAN ADVIES

1 VRAAG EN LUISTER

Ongeacht de leeftijd zijn er een aantal vragen die je elke klant tijdens een adviesgesprek zou moeten stellen, zodat je hun behoeften beter begrijpt:

- + Welke haarverzorgingsproducten gebruik je?
- + Wat vind je mooi aan je haar?
- + Wat heb je in het verleden met je haar laten doen dat je leuk vond?
- + Wat heb je in het verleden met je haar laten doen dat je niet leuk vond?

Luister naar de haar uitdagingen en wensen van je klant en los ze op met je hands-on expertise.

2 DIAGNOSE

De diagnose vormt de basis van de service in je salon en het verzorgingsregime thuis dat is afgestemd op de specifieke haarbehoeften van jouw klant.

- + Definieer het haartype, de haarlengte en de structuur
- + Diagnosticeer het haar aan de hand van elasticiteits- en poreusheidstesten om de conditie te analyseren
- + Voor een volledig beeld analyseer je de conditie van de hoofdhuid

3 IN-SALON AANBEVELING

De unieke en gepersonaliseerde Fibre Clinix in-salon service weerspiegelt en identificeert de haarverzorgingsbehoefte van de klant. Dit leidt tot een verzorgingsregime dat je klant een langdurige verzorgingsoplossing biedt voor een verhoogde salonloyaliteit en superieure verzorgingsresultaten.

- + Creëer een verzorging op maat voor je klant
- + Leg uit aan je klant welke producten je gebruikt en waarom

4 AANBEVELING VOOR THUIS

Adviseer de Fibre Clinix thuisverzorging die past bij de in-salon service. Dit zal de klant helpen om de resultaten van je service langer te behouden

5 AANBEVELING VOOR THUISVERZORGING

Stel samen met je klant een gepersonaliseerd verzorgingsplan op, gebaseerd op individuele haarbehoeften en levensstijl.

- + Leg uit wat het haar van de klant nodig zal hebben na het salonbezoek om de salonresultaten maximaal te behouden
- + Leg elk product uit dat de klant nodig heeft, evenals het gebruik
- + Geef tips en tricks voor het gebruik van producten en hoe ze die kunnen integreren in hun dagelijkse was- en verzorgingsroutine

IN JE SALON

FIBRE CLINIX BEHANDELING IN JE SALON

MET TRIPLE BONDING EN C21-TECHNOLOGIE RICHT HET ZICH OP HAARBESCHADIGINGEN AAN BINNEN- EN BUITENKANT. HET RECONSTRUEERT HET HAAROPPERVLAK EN CORRIGEERT DE BINNENSTE HAARBRUGGEN.



Tribond Shampoo GEBRUIK



VOORDELEN

- + Reinigt alle haartypen op milde wijze
- + Bereidt het haar voor op de Fibre Clinix behandeling in je salon
- + Herstelt de sterkte van het haar en levert essentiële vochtinbrengers



Tribond Treatment voor fijn haar GEBRUIK



VOORDELEN

- + Vult de beschadigde haarstructuur op

- + Bouwt driedimensionale haarbruggen op binnen de haarstructuur
- + Het haar is tot 10x sterker wanneer het wordt gebruikt in combinatie met de Tribond Shampoo*



Tribond Treatment voor weerbarstig haar GEBRUIK



VOORDELEN

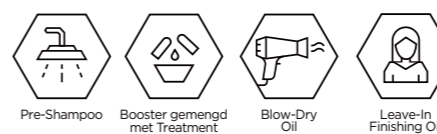
- + Vult de beschadigde haarstructuur intensief op

De combinatie van de Fibre Clinix Booster of Fibre Clinix Bonding Oil en de Fibre Clinix Tribond Treatment (fijn of stug) versterkt de haarstructuur en herstelt het haaroppervlak naargelang de behoefte van de klant.



Fibre Clinix Bonding Oils

4 GEBRUIKSWIJZEN

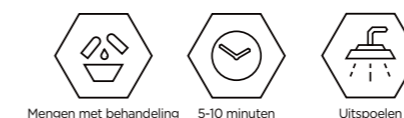


NIEUWE multifunctionele finishing oils, die zorgen voor zachtheid en glans van het haaroppervlak en verzorging van de binnenste haarvezels, terwijl ze haarschade herstellen en voorkomen, met een langdurig effect.

5x Verzorging*
Voorkomt tot 93% haarschade**



Fortify Booster GEBRUIK

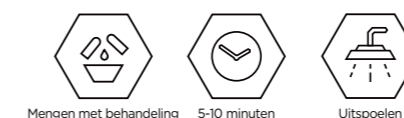


Een geconcentreerde booster, geformuleerd met niacinamide dat beschadigd haar versterkt en voedt voor verbeterde soepelheid en glans.

Tot 90% minder haarbreuk**
Tot 90% vitaler haar**



Vibrancy Booster GEBRUIK



Een geconcentreerde booster, geformuleerd met AHA, die helpt het kleurpigment diep vast te houden binnen het haar voor verbeterde levendigheid en glans van de kleur.

Tot 90% kleurbehoud**
Tot 3x meer levendigheid**



Vibrancy Neutralising Boosters

GEBRUIK

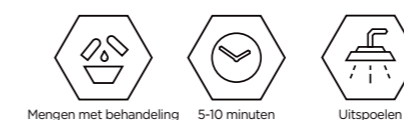


Twee sterk gepigmenteerde neutraliserende boosters die ongewenste gele of oranje ondertonen neutraliseren bij middenblond tot lichtblond en witte haren.

**Neutralisatie op maat
voor koel blond of witte haren
3x meer levendigheid****



Hydrate Booster GEBRUIK

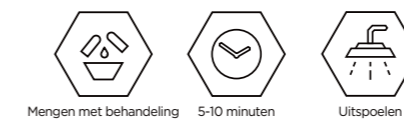


Een geconcentreerde booster, geformuleerd met squalaan-complex, die helpt droge haartypen te hydrateren voor verhoogde elasticiteit en glans.

**Geeft het haar tot 24 uur
een gehydrateerd gevoel****
Het haar voelt zachter aan**



Volumize Booster GEBRUIK

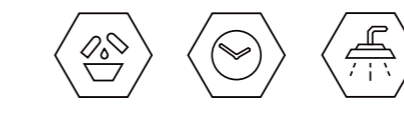


Een geconcentreerde booster, geformuleerd met fytokine, die de elasticiteit verbetert en de volheid stimuleert voor verhoogde stabiliteit en glans.

**Geeft het haar tot 48 uur
een getextureerd gevoel*****
Niet-overbelastend***



Tame Booster GEBRUIK



Een geconcentreerde booster, geformuleerd met ceramiden, die dik, onhandelbaar en kroezend haar glad maakt voor verbeterde soepelheid en glans.

Tot 48 uur antipluiseffect****
Het haar voelt gladder aan****

*versus onbehandeld haar

**bij gebruik als een behandeling met de Tribond Shampoo en Tribond Treatments voor fijn en weerbarstig haar

***bij gebruik als een behandeling met de Tribond Shampoo en Tribond Treatment voor fijn haar

****bij gebruik als een behandeling met de Tribond Shampoo en Tribond Treatment voor weerbarstig haar

IN JE SALON

FIBRE CLINIX HIGH PERFORMANCE CUSTOMISATION IN JE SALON

MAATWERKSERVICE OM DE HAARVEZELS VAN
JOUW KLANT ONMIDDELLIJK TE TRANSFORMEREN
TOT DE ONBEHANDELDE CONDITIE*

Elke Fibre Clinix booster voor je salon is ontwikkeld met op huidverzorging geïnspireerde actieve ingrediënten en pakt specifieke haarbehoefte aan, voor een Fibre Clinix Tribond Treatment op maat voor jouw klant.

ZO WERKT HET:

1 REINIGING

Reinig het haar met **Fibre Clinix Tribond Shampoo** en herhaal indien nodig.

2 MENGEN

Meng een schepje (25 g) Fibre Clinix Tribond Treatment voor fijn of stug haar met 5 pompjes aangepaste Fibre Clinix Care Booster**, 5 tot 10 pompjes aangepaste Neutraliserende Booster** of 5 tot 6 pompjes aangepaste Bonding Oil.

3 AANBRENGEN

Aanbrengen in secties op lengtes en punten, of op blonde en witte gebieden voor de Neutraliserende Boosters. 5-10 minuten laten inwerken. Grondig uitspoelen.



5 POMPJES



2-6 POMPJES

PAKT MEER DAN EEN HAARBEHOEFTE AAN

Klanten hebben vaak meerdere haarbehoefte. Met de mogelijkheid om verschillende boosters te combineren die zich richten op de primaire en secundaire haarbehoefte van uw klant, kunnen salons nu verschillende behoeften van hun klanten vervullen in slechts één service.



Care + Care Booster
Max. 5 pompjes

Care + Bonding Light Oil
Max. 5 pompjes

ZO WERKT HET:

1 REINIGING

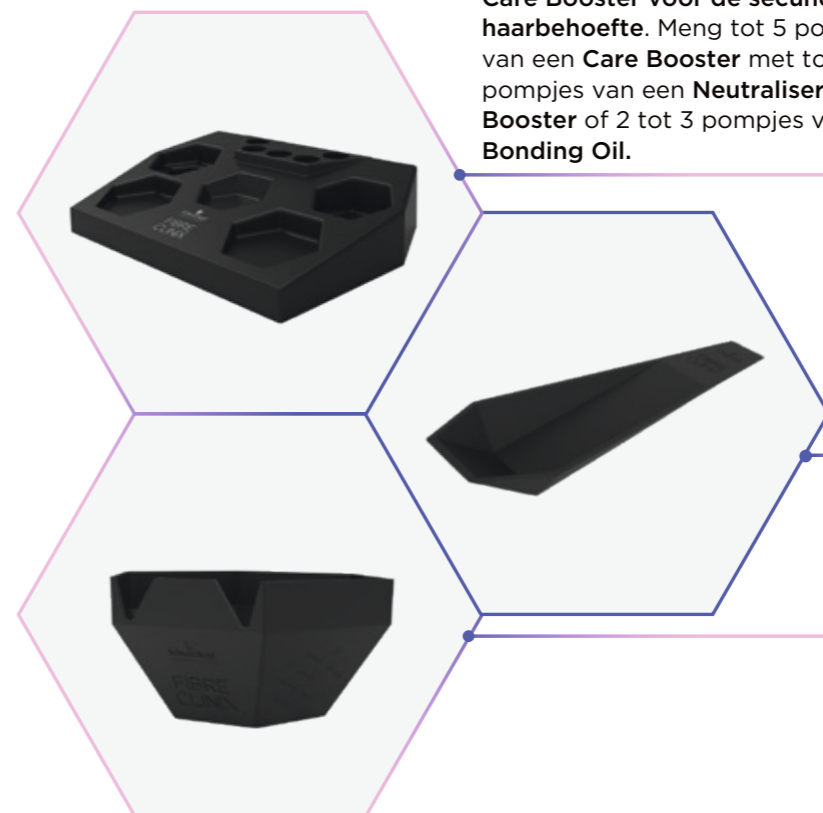
Reinig het haar met **Fibre Clinix Tribond Shampoo** en herhaal indien nodig.

2 MENGEN

Meng een schepje (25g) **Fibre Clinix Tribond Treatment** met 3 pompjes van een **Fibre Clinix Care Booster** voor de primaire haarbehoefte en 2 pompjes van een andere **Care Booster voor de secundaire haarbehoefte**. Meng tot 5 pompjes van een **Care Booster** met tot 10 pompjes van een **Neutraliserende Booster** of 2 tot 3 pompjes van een **Bonding Oil**.

3 AANBRENGEN

Aanbrengen in secties op lengtes en punten, of op blonde en witte gebieden voor de Neutraliserende Boosters. 5-10 minuten laten inwerken. Grondig uitspoelen.



FIBRE CLINIX TRAY

- + Speciaal ontworpen zodat deze precies boven op de bestaande SKP Essential Trolley past
- + Trekt de aandacht naar het volledige Fibre Clinix assortiment en de tools
- + Geïntegreerde toolhouder

FIBRE CLINIX SCOOP

- + Speciaal ontworpen om de perfecte hoeveelheid product te scheppen voor de Fibre Clinix-behandeling

FIBRE CLINIX BOWL

- + Iconische zeshoekige vorm
- + Ergonomisch handvat om het schaalje te dragen
- + Schraapsysteem om het product moeiteloos uit de Fibre Clinix Scoop te schrapen

*biofysische kamtests van de verzorging van licht gebleekt haar versus onbehandeld haar

**Meng Fibre Clinix Tribond Treatment voor fijn haar met een booster uit een van de volgende assortimenten: Fortify, Hydrate, Vibrancy of Volumize

**Meng Fibre Clinix Tribond Treatment voor weerbarstig haar met een booster uit een van de volgende assortimenten: Fortify, Hydrate, Vibrancy of Tame.

*Kan gemengd worden met alle Care Boosters met uitzondering van Volumize. Indien toch hiermee gemengd, zal de gelconsistentie die de lichtgewicht formule van de Volumize Booster garandeert, reageren met de pigmenten van de Neutralising Booster en resulteren in een ongelijkmatige textuur, met het risico op oneffenheden bij het aanbrengen op het haar. Bij fijn haar, de Tribond Neutralising Service afwerken met Volumize Bodifying Spray.



IN-SALON & THUIS

FIBRE CLINIX BONDING OILS

VOOR FIJN TOT NORMAAL HAAR OF STUG HAAR

NIEUWE multifunctionele Bonding Oils, zorgen voor zachtheid en glans van het haaroppervlak en verzorging van de binnenste haarvezel, terwijl ze haarschade herstellen en voorkomen met een langdurig effect.

BONDING LIGHT OIL

voor fijn tot normaal haar

met een vloeibare textuur die zorgt voor lichtgewicht hydratatie

4 GEBRUIKSWIJZEN:



- + Biedt fijn tot normaal haar een instant hydratatie boost
- + Verbeterd de doorkambaarheid en het ontwarren
- + Voorkomt gespleten punten en haarbreek, met langdurige herstelresultaten
- + Biedt hittebescherming tot 230°C



TOT 99% MEER GLANS*

TOT 93% MINDER FRIZZ**

BONDING RICH CREAM-TO-OIL

voor stug haar

met een transformerende textuur die zorgt voor rijke verzorging

4 GEBRUIKSWIJZEN:



- + Geeft stugge haartypes een instant verzorgingsboost
- + Zorgt voor een gladde en glanzende afwerking
- + Voorkomt gespleten punten en haarbreek, met langdurige herstelresultaten
- + Biedt hittebescherming tot 230°C

TECHNOLOGIE

De Bonding Oils technologie creëert interne bindingen in het haar en zorgt voor onmiddellijk en langdurig herstel en versterking van de kern van de haarvezel.

Het haar wordt beschermd tegen gespleten punten en toekomstige haarbreek, met als resultaat glad, veerkrachtig en sterk haar.



MULTIFUNCTIONELE TOEPASSING



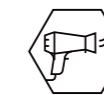
Pre-Shampoo

Breng de haarolie aan op vochtig haar om de schubbenlaag te verzegelen. Grondig uitspoelen voor het wassen.



Booster

Meng 5-6 pompjes met 25 g van de gewenste Fibre Clinix TriBond Treatment voor extra verzorging. Aanbrengen op handdoekdroog haar. Tot 10 minuten laten inwerken. Grondig uitspoelen.



Blow-Dry Oil

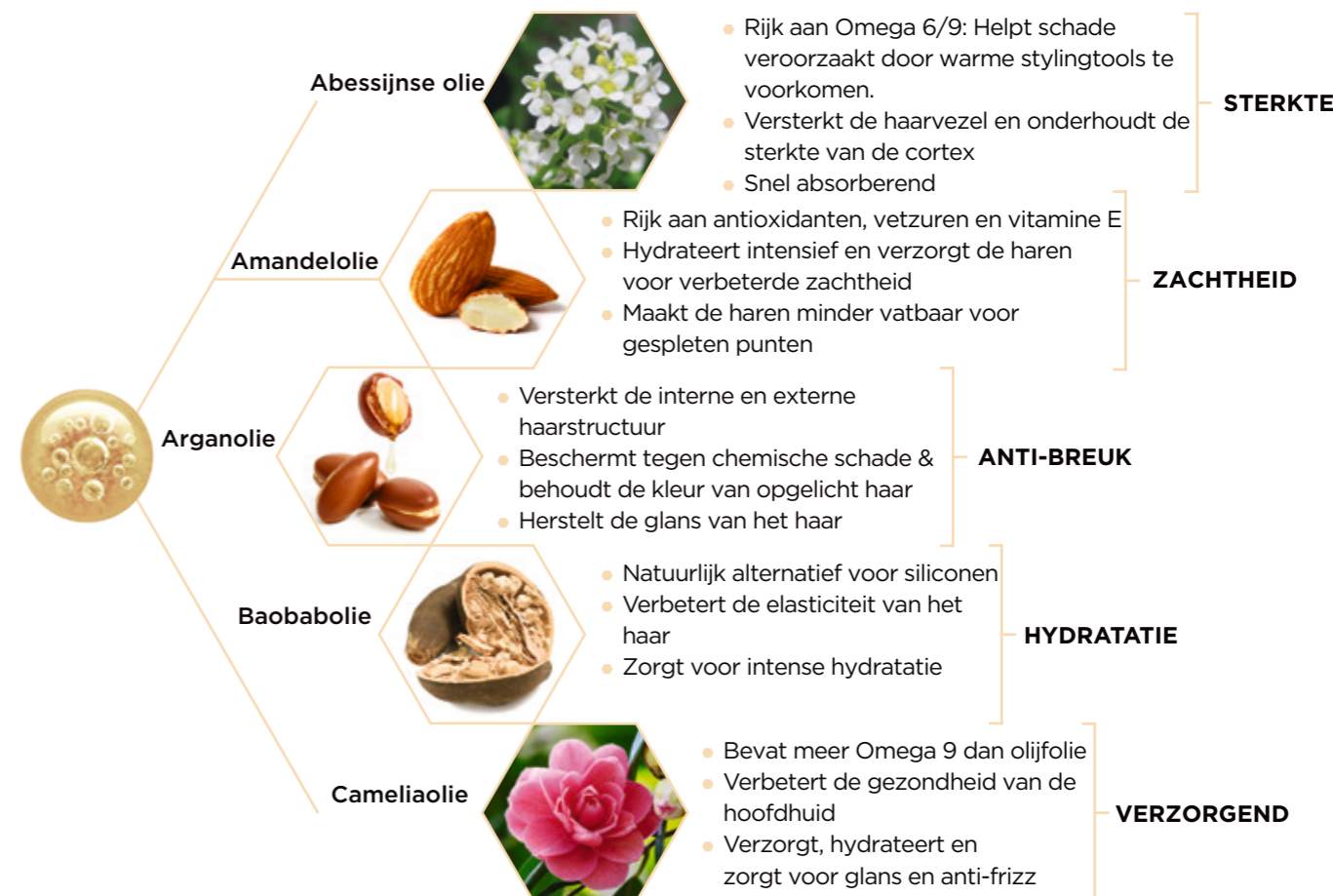
Aanbrengen op handdoekdroog haar voor betere doorkambaarheid of handelbaarheid en hittebescherming tot 230°C.



Leave-In Finishing Oil

Aanbrengen op de lengtes en punten van droog haar om zachtheid en glans toe te voegen, afwerken naar wens.

5-OIL COMPLEX



Together. A passion for hair.

* bij gebruik van Bonding Light Oil, versus onbehandeld haar
 ** bij gebruik van Bonding Rich Cream-to-Oil, versus onbehandeld haar

FIBRE CLINIX FORTIFY

VOOR BESCHADIGD EN OVERBEWERKT HAAR

De formules met Triple Bonding en C21-technologie en niacinamide versterken en voeden de haarvezel om het effect van de Fibre Clinix service in je salon te verlengen.

Haarbeschadiging treedt op wanneer de haarstructuur verzwakt is door een groot aantal factoren die ervoor zorgen dat het haar er ongezond uitziet. Er zijn drie verschillende typen beschadiging:

HAAR ACHTERGROND

Haarbeschadiging treedt op wanneer de structuur is verzwakt door verschillende factoren die vaak een domino-effect activeren met merkbare resultaten die eruitzien en aanvoelen als ongezond haar. Deze schade heeft drie verschillende hoofdoorzaken.

● **Omgevingschade** veroorzaakt door externe invloeden, zoals vervuiling, blootstelling aan zonlicht en temperatuurschommelingen. In het geval van verontreiniging hechten minuscule deeltjes zich vast aan het haaroppervlak. Deze deeltjes beschadigen de haarschubben en maken het haar dof en onhandelbaar. Het haar voelt ruw aan en raakt snel in de klit.

● **Fysieke schade.** Elke wasbeurt, elke haal met een kam en elke styling voegt een schadelijke kracht toe aan het haar. Hoewel dit effect klein is, wordt met name langer haar een groot aantal keer gewassen, gekamd en gestyled. Pluis en haarbreek kan optreden, zelfs bij haar dat niet chemisch is behandeld

● **Chemische schade** veroorzaakt door kleuren, bleken, permanenten en stijlen van het haar die de disulfide haarbruggen kan breken. Overbewerking veroorzaakt ernstige schade, bv. onregelmatige uiteinden van de haarschubben en scheuren in de binnenste haarstructuur, wat resulteert in een stijve en gevoelige haarvezel die gevoelig is voor haarbreek. Dit haar heeft intensieve herstellende verzorging nodig om de structuur van de haarvezel te verbeteren.

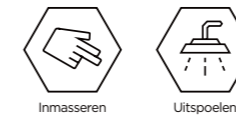
KAPPER DIAGNOSE

- Het haaroppervlak voelt ruw aan en is moeilijk te kammen
- Het haar absorbeert veel water en de tijd om het haar te föhnen kan langer zijn
- Het haar voelt sponsachtig en zacht aan wanneer het nat is
- Het haar voelt broos en als stro aan wanneer het droog is
- Het haar heeft vaak gespleten punten



Fortify Shampoo

GEBRUIK:



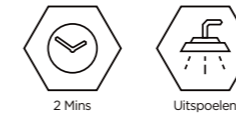
VOORDELEN

- + Reinigt beschadigd haar op milde wijze en bereidt het voor op de verzorging
- + De haarvezel wordt opnieuw opgebouwd, versterkt en gerevitaliseerd
- + Stimuleert de glans en een glad haaroppervlak



Fortify Conditioner

GEBRUIK:



VOORDELEN

- + Helpt bij het reconstrueren van de haarvezels
- + Ontwart en verbetert de hanteerbaarheid van het haar
- + Verzacht en verzegelt het haaroppervlak
- + Verbeterd de veerkracht en de glans



Fortify Multi-Repair Lotion

GEBRUIK:



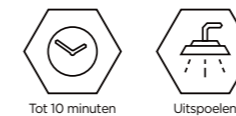
VOORDELEN

- + Herstelt onmiddellijk de lengte en de punten van het haar
- + Verbeterd de weerbaarheid tegen de effecten van de warmte van föhnen, dat leidt tot poreus en pluizend haar
- + Maakt het haar zacht en glanzend
- + Meervoudig gebruik:
 1. Aanbrengen op nat haar, na 5 minuten uitspoelen.
 2. Aanbrengen op handdoekdroog haar, niet uitspoelen.
 3. Breng een kleine hoeveelheid aan op droog haar



Fortify Treatment

GEBRUIK:



VOORDELEN

- + Penetreert diep in de haarstructuur en herstructureert de beschadigde gebieden
- + Voedt op intensieve wijze beschadigd en overbewerkt haar
- + Voor sterkt, soepel en glanzend haar
- + Helpt haarbreek te voorkomen
- + Meng het product met een Fibre Clinix Booster om een secundaire haarbehoefte aan te pakken



Fortify Booster

GEBRUIK:



VOORDELEN

- + Vult poreus haar op
- + Levert volledige opvulling van de haarporeusheid
- + Verbeterd de elasticiteit, hanteerbaarheid en glans
- + Personaliseert en versterkt het effect van de Fibre Clinix behandelingen



FIBRE CLINIX VIBRANCY

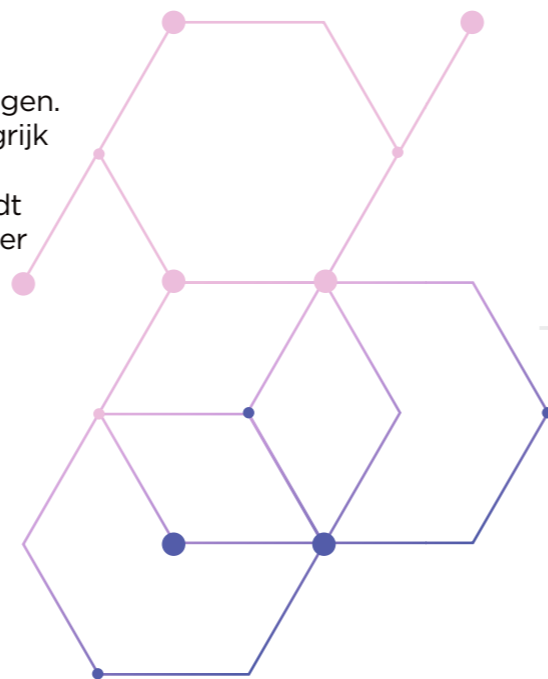
VOOR GEKLEURD HAAR

De formules met Triple Bonding en C21-technologie en AHA voor langdurige kleurresultaten om het effect van de Fibre Clinix service in je salon te verlengen. Het helpt de kleur vast te houden tot wel 90% kleurbehoud.*

*bij gebruik in combinatie met Fibre Clinix Vibrancy Treatment

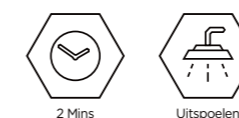
HAAR ACHTERGROND

Haarkleuren zijn net zo individueel als de vrouwen en mannen die ze dragen. Daarom is een op maat gemaakte kleurverzorging cruciaal. Het is belangrijk om de kleurmoleculen binnen de haarvezel in stand te houden, waarbij tegelijkertijd de keratinestructuur van het haar wordt beschermd. Dit leidt tot een gezonde uitziende en glanzende haarsubstantie die haarverf beter vasthoudt en het kleurresultaat verlengt



Vibrancy Conditioner

GEBRUIK:



VOORDELEN

- + Beschermt en verlengt de kleurresultaten van gekleurd haar
- + Ontwart en verbetert de doorkambaarheid
- + Handhaaft de glans en de levendigheid van de kleur
- + Maakt het haaroppervlak glad



Vibrancy Spray Conditioner

GEBRUIK:



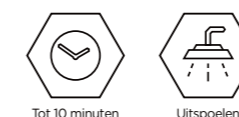
VOORDELEN

- + Voorkomt vervaging en verandering van kleur en verlies van levendigheid
- + Beschermt tegen schade door het föhnen
- + Verbeterd de doorkambaarheid en de levendigheid van de kleur



Vibrancy Treatment

GEBRUIK:



VOORDELEN

- + Versterkt de haarstructuur en behoudt de kleur
- + Verbeterd de levendigheid van de kleur voor langdurige kleurresultaten waardoor het haar bijna niet vervaagt
- + Biedt diepgaande verzorging en voegt een schitterende glans toe
- + Meng het product met een Fibre Clinix Booster om een secundaire haarbehoefte aan te pakken



Vibrancy Shampoo

GEBRUIK:



VOORDELEN

- + Reinigt alle gekleurde haartypen op milde wijze en bereidt het haar voor op de verzorging
- + Beschermt en verlengt de levendigheid van de kleur
- + Zorgt voor een gladde textuur en voegt glans toe



Vibrancy Booster

GEBRUIK:



VOORDELEN

- + Stimuleert de levendigheid van gekleurd haar
- + Sluit haarporeusheid volledig af
- + Verhoogt de gladheid, soepelheid en glans
- + Personaliseert en versterkt het effect van de Fibre Clinix behandelingen

TOT 90% KLEUR-BEHOUD*



NEW Vibrancy Purple Shampoo

GEBRUIK:



VOORDELEN

- + Reinigt op milde wijze en zorgt voor de opfrissing van blonde, opgelichte en witte haren
- + Helpt onmiddellijk om warme tonen te neutraliseren en gaat ongewenste gele ondertonen tegen voor prachtige koele tinten
- + Zorgt voor een gladde textuur, terwijl het de interne bindingen opnieuw herstelt



NEW Vibrancy Heat Protection Mist

GEBRUIK:



VOORDELEN

- + Verbeterd de kleurlevendigheid en verzegelt de kleur voor tot 90% pigment behoud
- + Beschermt tegen hitte styling en helpt haarbreuk en gespleten haarpunten tot 94%* te verminderen
- + Het haar ziet er 90% glanzender uit*

TOT 210°C HITTEBESCHERMING

*vs. onbehandeld haar.
**vs. untreated hair.

DE OORZAKEN VOOR VERVAGING VAN DE KLEUR KUNNEN ZIJN:



1. Water en oppervlakte-actieve stoffen:

belangrijke factoren die vervaging van de kleur veroorzaken zijn water en oppervlakte-actieve stoffen. Haar is hygroscoopisch, wat betekent dat het vocht absorbeert uit de omgeving. Wanneer we ons haar reinigen, absorbeert het haar een grote hoeveelheid water en de doorsnede van het haar neemt toe, wat kan leiden tot verlies van kleurmoleculen.

2. Omgeving- en metaalsporen:

gezond haar houdt de kleur vast door middel van een intacte haarschub. Elke beschadiging, of die nu van zonlicht (uv-licht), chloor, zout water of warmte afkomstig is, versnelt de vervaging van de kleur. Koperdeeltjes van kraanwater creëren ook vrije radicalen die de haarschub verder kunnen beschadigen tijdens oxidatie via het kleurproces. Deze vrije radicalen dragen bij aan de aantasting van het kleurbehoud en beïnvloeden de stabiliteit van de kleurmoleculen.

HET NEUTRALISATIE-EFFECT

De kleurencirkel omvat het volledige spectrum van tinten en maakt het mogelijk om in één oogopslag te zien hoe kleuren zijn onderverdeeld in warm en koel.

Koelere kleuren (Groen, Blauw, Violet) komen aan de linkerkant, **terwijl de warmere** (Geel, Oranje, Rood) aan de rechterkant staan. Elke kleur heeft een **complementaire**, of tegengestelde kleur - bijvoorbeeld, ORANJE is de complementaire kleur van BLAUW.

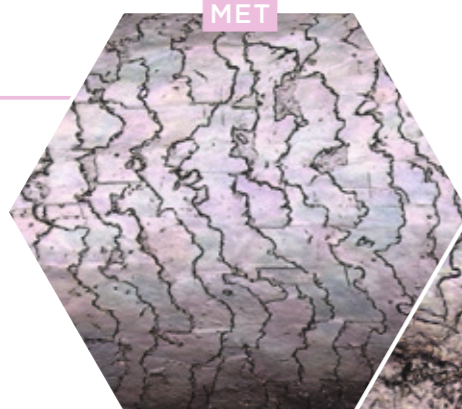
Als je twee complementaire kleuren 1:1 met elkaar mengt, heffen ze elkaar op. Paarse pigmenten neutraliseren de gele ondertönen bij lichtblond en opgelicht haar, terwijl blauwe pigmenten de oranje ondertönen neutraliseren in medium tot lichtblond haar.



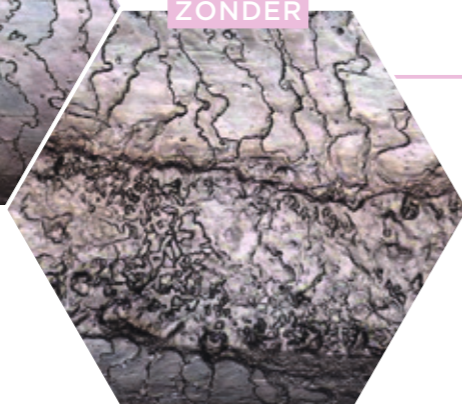
HEAT PROTECTION FOR COLORED HAIR

MET

Gekleurd haar behandeld met Heat Protection Mist voorafgaand aan warmte styling: weinig tot geen schade aan de haarschubben. Verbeterde glans.



ZONDER



Gekleurd haar na warmtestyling zonder bescherming: sterke gedeeltelijke beschadiging van cuticula, verhoogd risico van breuk en gespleten uiteinden. Vermindering van glans.

NEUTRALISATIE IS GEBASEERD OP COMPLEMENTAIRE KLEUREN

NEUTRALISERENDE PIGMENTEN

Elke formule bevat een zorgvuldig geselecteerde mix van paarse en blauwe pigmenten om het gewenste neutraliserende effect te bereiken.

DE NIEUWE VIBRANCY PERSONALISEERBAAR NEUTRALISATIE SERVICE



FIBRE CLINIX HYDRATE

VOOR DROGE EN BREEKBARE HAARTYPEN

De formules met Triple Bonding en C21-technologie en squalaan-complex balanceren het vochtgehalte en helpen de elasticiteit te verhogen om het effect van de Fibre Clinix service in je salon te verlengen.

HAAR ACHTERGROND

Het vochtgehalte van het haar is de basis voor gezond uitziend, elastisch haar. Het bepaalt tevens andere eigenschappen van het haar, zoals textuur en beheersbaarheid. De vochtbalans van het haar is echter grotendeels afhankelijk van verschillende invloeden.

Haar is hygroscopisch, wat betekent dat het watermoleculen absorbeert en verliest via de luchtvochtigheid. Het gewicht van gebonden water binnen het haar fluctueert tussen ongeveer 10% (in woestijnklimaat, droge centrale verwarming) en 30% (in tropisch regenwoud, mist of de sauna).

Water dat zich hecht aan het haar verdampt niet alleen van de buitenkant, maar ook gedeeltelijk van de binnenkant door föhnen, blootstelling aan zonlicht of in omstandigheden met een lage vochtigheidsgraad. Dit vermindert het vochtgehalte van het haar. Het haar verliest elasticiteit en voelt ruw en droog aan.

WAT ZIJN DE OORZAKEN VAN ONVOLDOENDE VOCHT?

Droog haar kan beginnen met een droge hoofdhuid. Een hypo-functie van de talgklieren veroorzaakt een gebrek aan beschermende lipidefilm. Daardoor is haar gevoelig voor droogheid. Als het haar langer groeit, gaan de natuurlijke lipiden verloren en kunnen de delicate eiwitstructuur van het haar niet langer beschermen. Als de beschermende lipidefilm eenmaal verloren is gegaan, kan vocht niet meer worden vastgehouden in het haar.

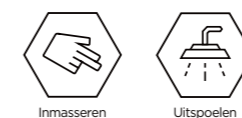
KAPPER DIAGNOSE

- De haarstructuur is niet beschadigd maar voelt droog aan als gevolg van externe en natuurlijke oorzaken
- Gebrek aan gladheid
- Het haar heeft een lage elasticiteit en is moeilijk te hanteren
- Met name weerbarstig of natuurlijk krullend haar wordt vaak aangetast
- Lang haar heeft in de loop van de tijd lipiden verloren en vertoont tekenen van droogheid in de lengten en de punten



Hydrate Shampoo

GEBRUIK:



VOORDELEN

- + Gently cleanses dry hair and prepares it for the care regimen
- + Balances moisture level and improves manageability
- + Non-overburdening due to lightweight formula



Hydrate Conditioner

GEBRUIK:



VOORDELEN

- + Improves manageability and elasticity
- + Moisturizes the hair and prevents dry hair feel
- + Provides soft and supple hair full of bounce and shine



Hydrate Spray Conditioner

GEBRUIK:



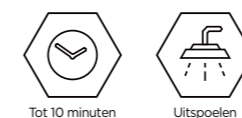
VOORDELEN

- + Immediate weightless moisturizing effect to protect hair from drying out
- + Adds softness and manageability
- + Improves elasticity and gives an anti-static effect
- + Two phase formula: Shake well before use



Hydrate Treatment

GEBRUIK:



VOORDELEN

- + Balances moisture level
- + Improves manageability and elasticity
- + Mix with any Fibre Clinix Booster to address secondary hair need



Hydrate Booster

GEBRUIK:



VOORDELEN

- + Balances moisture level and improves elasticity
- + Completely seals hair porosity
- + Customizes and intensifies the effect of the Fibre Clinix Treatments

TOT
3x
MEER
VEER-
KRACHT*

AT HOME

FIBRE CLINIX VOLUMIZE

VOOR FIJN EN ZWAK HAAR

De formules met Triple Bonding en C21-technologie en fytokine zorgen voor een lichtgewicht gevoel en volheid van het haar om het effect van de Fibre Clinix service in je salon te verlengen.

HAAR ACHTERGROND

De doorsnede van haar varieert van 0,05 mm tot 0,12 mm. Hoe kleiner de doorsnede, hoe delicaat het haar. Het raakt sneller beschadigd door de kleinere en verminderde substantie van het haar. Fijn haar kan snel na het reinigen en stylen volume verliezen en er futloos uitzien..

Chemische behandelingen en mechanische styling van het haar moeten voorzichtig worden uitgevoerd omdat fijn haar minder weerbaar is. De primaire verzorgingsbehoefte voor fijn haar is de sterkte van het haar verhogen en de haarstructuur stabiliseren. Dit wordt idealiter bereikt met lichtgewicht formules die zorgen voor meer weerbaarheid maar het haar niet verzwaren.

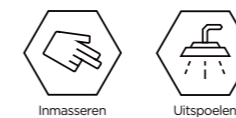
KAPPER DIAGNOSE

- Het haar ligt plat op het hoofd
- Gebrek aan volume en elasticiteit
- Het haar ziet er futloos uit en heeft de neiging gevoelig te zijn
- het haar heeft een statische lading en styling blijft niet lang behouden



Volumize Shampoo

GEBRUIK:



VOORDELEN

- + Reinigt fijn haar op milde wijze en bereidt het voor op de verzorging
- + Verbeterd het volume en versterkt het haar
- + Revitaliseert het haar en helpt statisch haar te voorkomen



Volumize Conditioner

GEBRUIK:



VOORDELEN

- + Ontwart en verbetert de hanteerbaarheid
- + Verbeterd het langdurige volume, volheid en sterkte
- + Laat het haar voller aanvoelen dankzij de lichtgewicht formule



Volumize Bodifying Spray

GEBRUIK:



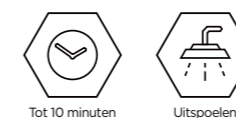
VOORDELEN

- + Verbeterd de sterkte en het volume zonder het haar te verzwaren
- + Verbeterd de gladheid en de glans
- + Stabiliseert het haar en houdt het in bedwang om statisch haar te voorkomen
- + Beschermt tegen schade door het föhnen



Volumize Treatment

GEBRUIK:



VOORDELEN

- + Herstellende lichtgewicht verzorging voor zichtbaar meer volume en hanteerbaarheid van het haar
- + Verbeterd volume om het haar voller aan te laten voelen
- + Verbeterd de gladheid en de glans zonder het haar te verzwaren
- + Meng het product met een Fibre Clinix Booster om een secundaire haarbehoefte aan te pakken



FIBRE CLINIX TAME

VOOR WEERBARSTIG, KROEZEND EN ONHANDELBAAR HAAR.

De formules met Triple Bonding en C21-technologie en ceramide bedwingen zichtbaar de haarstructuur en maken het oppervlak glad voor een antipluis-effect om het effect van de Fibre Clinix service in je salon te verlengen.



HAAR ACHTERGROND

Dik golvend haar of zeer weerbarstige haartypen kunnen eigzinnig zijn met een onregelmatig profiel. De essentiële vorm van het haar wordt grotendeels bepaald door aanleg. De structurele vorm van het haar verschilt door de lengtes. Vanwege de onvoorspelbare aard van de textuur van het haar is het minder flexibel en hanteerbaar. De haarvezels groeien in verschillende richtingen en hebben de neiging te klitten en in de war te raken. Dit type haar neigt naar weerbarstigheid, wat resulteert in pluis en verminderde hanteerbaarheid.

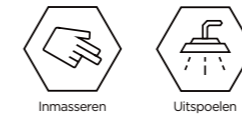
KAPPER DIAGNOSE

- Het haar reageert op hoge luchtvochtigheid en behoudt de vorm niet goed
- Dikke, natuurlijke krullen die zacht gehouden moeten worden om pluis te voorkomen
- Klanten met erg veerkrachtige krullen willen het haar graag in toom houden, in plaats van de textuur te verbeteren
- Krullend haar mist glans en voelt weerbarstig aan
- Steil weerbarstig haar voelt ruw en droog aan en is moeilijk te beheersen



Tame Shampoo

GEbruik:



VOORDELEN

- + Reinigt weerbarstig, pluizend haar op milde wijze en bereidt het voor op de verzorging
- + Verbeterd de hanteerbaarheid onmiddellijk
- + Maakt het haaroppervlak glad en helpt statisch haar voorkomen



Tame Conditioner

GEbruik:



VOORDELEN

- + Maakt het haaroppervlak glad en houdt pluis in bedwang
- + Ontwart direct en verbetert de hanteerbaarheid
- + Geeft het haar een intensieve glans



Tame Taming Spray

GEbruik:



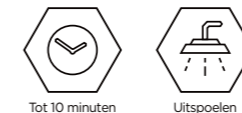
VOORDELEN

- + Maakt het haaroppervlak glad en houdt pluis in bedwang
- + Helpt het proces van föhnen versnellen
- + Beschermt tegen hitte en mechanische schade
- + Zorgt voor directe gladheid en glans



Tame Treatment

GEbruik:



VOORDELEN

- + Voedt het haar op intensieve wijze
- + Maakt de haarstructuur zichtbaar glad en houdt pluis in bedwang
- + Meng het product met een Fibre Clinix Booster om een secundaire haarbehoefte aan te pakken



Tame Booster

GEbruik:



VOORDELEN

- + Stimuleert de hanteerbaarheid van het haar
- + Het haar voelt gladder aan en pluis wordt in bedwang gehouden
- + Sluit haarporeusheid volledig af
- + Personaliseert en versterkt het effect van de Fibre Clinix behandelingen

TOT
48h
ANTIPLUIS-
EFFECT*

THUIS

VERHOOG DE LOYALITEIT VAN DE KLANT MET EEN AANGEPASTE FIBRE CLINIX THUISVERZORGING

ADVISEER DE FIBRE CLINIX THUISVERZORGING OP BASIS VAN HET INDIVIDUELE VOORSCHRIFT VAN JOUW KLANT OM DE RESULTATEN IN JE SALON TE ONDERHOUDEN EN TE VERLENGEN.

ZO WERKT HET:

1 REINIGING

Reinig het haar met **Fibre Clinix Shampoo**

2 AANBRENGEN

Neem een prui mgrote hoeveelheid van de **Fibre Clinix Treatment** en meng 3-5 pompjes van een **Fibre Clinix Booster**, breng aan en verdeel over de haren

3 UITSPOELEN

Grondig uitspoelen na 5-10 minuten



3-5 POMPJES

SCHRIJF EEN ZEER PERSOONLIJK VERZORGINGSREGIME VOOR DOOR PRODUCTEN TE KIEZEN UIT DE VERSCHILLENDE ASSORTIMENTEN VAN FIBRE CLINIX VOLGENS DE PRIMAIRE EN SECUNDAIRE HAARBEHOEFTE VAN UW KLANT.

HIER ZIJN EEN PAAR VOORBEELDEN

PRIMAIRE HAARBEHOEFTE

SECUNDAIRE HAARBEHOEFTE

PRODUCT AANBEVELING

Het haar is onbehandeld, lang en droog richting de punten

+

Haar is fijn tot normaal en heeft behoefte aan extra glans en zachtheid



HYDRATE SHAMPOO



HYDRATE SPRAY CONDITIONER



BONDING LIGHT OIL

Hair is damaged or over-processed and in need of strengthening repair

+

Hair is coarse and in need of improved manageability & smoothness



FORTIFY SHAMPOO



FORTIFY TREATMENT



BONDING RICH CREAM-TO-OIL

Blond, gehighlight of wit haar en een gewenste koele tint

+

Hair is coloured and in need of heat protection



VIBRANCY PURPLE SHAMPOO



VIBRANCY CONDITIONER



VIBRANCY HEAT PROTECTION MIST



WWW.SCHWARZKOPFPRO.COM



Volg ons op @schwarzkopfpronl