

essential looks


Schwarzkopf
PROFESSIONAL



Together. A passion for hair.

A2Z 2023/01

WELCOME EVERYBODY

IN DEZE TIJDEN VAN FLUX BLIJFT SCHWARZKOPF PROFESSIONAL CONSISTENT EN STABIEL IN JOU ONDERSTEUNEN, ONZE PARTNERS IN CRAFT. WE KUNNEN DE TOEKOMST NIET VOORSPELLEN MAAR WE KUNNEN **HET WEL SAMEN OMARMEN...** WIJ PLAATSEN DE KAPPERS IN HET MIDDELPUNT VAN ALLES WAT WE DOEN – HET IS INGEBOUWD IN ONS DNA. ESSENTIAL LOOKS IS EEN BELANGRIJK ONDERDEEL VAN HOE WE DAT TOT LEVEN BRENGEN EN DE GEREEDSCHAPPEN EN ONDERSTEUNING LEVEREN DIE JE VANDAAG NODIG HEBT, OM DE KAPPER TE WORDEN DIE JE MORGEN WILT ZIJN. IN DEZE UITDAGENDE TIJDEN IS HET VERMOGEN OM TE ONTWIKKELEN EN VOORUITGANG TE KRIJGEN ALS INDIVIDU EN BUSINESS, ZOWEL CREATIEF ALS COMMERCIEEL, NOG NOOIT BELANGRIJKER GEWEEST. STAP BINNEN IN DE WERELD VAN **ESSENTIAL LOOKS 1:2023**.

EN CES TEMPS DE CHANGEMENTS, SCHWARZKOPF PROFESSIONNEL RESTERA SOLIDE ET LOYAL DANS SON SOUTIEN VERS VOUS, AU SERVICE DE LA COIFFURE. NOUS NE POUVONS PAS CONNAÎTRE L'AVENIR MAIS NOUS POUVONS **L'APPRÉHENDER ENSEMBLE...** NOUS PLAÇONS LE COIFFEUR AU CENTRE DE TOUT CE QUE NOUS FAISONS – C'EST INSCRIT DANS NOTRE ADN. ESSENTIAL LOOKS EST UN ÉLÉMENT IMPORTANT DE LA FAÇON DONT NOUS DONNONS VIE À CELA ET FOURNISSONS LES OUTILS ET LE SOUTIEN DONT VOUS AVEZ BESOIN AUJOURD'HUI POUR DEVENIR LE COIFFEUR QUE VOUS VOULEZ ÊTRE DEMAIN. EN CES PÉRIODES DIFFICILES, LA CAPACITÉ À EVOLUER ET PROGRESSER EN TANT QU'INDIVIDU ET ENTREPRISE, À LA FOIS SUR LE PLAN CRÉATIF ET COMMERCIAL N'A JAMAIS ÉTÉ AUSSI CRITIQUE ENTREZ DANS LE MONDE **D'ESSENTIAL LOOKS 1:2023**.



SIMON ELLIS
INTERNATIONAL CREATIVE DIRECTOR
SCHWARZKOPF PROFESSIONAL
[@THESIMONELLIS](https://www.instagram.com/thesimonellis)

SIMON ELLIS
DIRECTEUR ARTISTIQUE INTERNATIONAL
SCHWARZKOPF PROFESSIONAL
[@THESIMONELLIS](https://www.instagram.com/thesimonellis)

ONTDEK
MEER EXCLUSIEVE
ESSENTIAL
LOOKS CONTENT
ONLINE

DÉCOUVREZ
PLUS DE
CONTENU
EXCLUSIF
ESSENTIAL
LOOKS EN LIGNE



JOUW
PERSOONLIJKE
TOEGANGSCODE

VOTRE CODE
D'ACCÈS
PERSONNEL

[ESSENTIALLOOKS.COM](https://www.essentiallooks.com)

↓ @LESLEYJENNISON



LESLEY JENNISON
COLOUR

↓ @GRACEDALGLEISHX



GRACE DALGLEISH
COLOUR

↓ @EMREAYAKSIZ



EMRE AYAKSIZ
COLOUR

TYLER JOHNSTON
CUT & STYLE



↑ @TYLERJOHNSTONHAIR

NICK IRWIN
CUT & STYLE



↑ @NICKIRWINHAIR

JOSIE VILAY
COLOUR



↑ @JOSEVILAY

ESSENTIAL

ESSENTIAL LOOKS IS EEN OP TRENDS GEBASEERD EDUCATIEF HULPMIDDEL, DAT DE LAATSTE ONTWIKKELINGEN IN HAAR EN MODE SAMENSMELT. WE BEGINNEN MET HET ONDERSCHIEDEN VAN 3 VAN DE BELANGRIJKSTE LIFESTYLE TRENDS VAN HET SEIZOEN. DEZE TRENDS BEPALEN ALLES WAT ER GEBEURT VAN DE CATWALK TOT HET STRAATBEELD, TOT HOE WIJ LEVEN EN ETEN; EN BOUWEN DAAROP VOORT.

ESSENTIAL LOOKS EST UN OUTIL ÉDUCATIF BASÉ SUR LES TENDANCES, QUI PRÉSENTE LES DERNIÈRES SORTIES EN MATIÈRE DE COIFFURE ET DE MODE. NOUS COMMENÇONS PAR DISCERNER TROIS **DES PRINCIPALES TENDANCES DE LA SAISON EN MATIÈRE DE STYLE DE VIE.** CES TENDANCES DICTENT TOUT CE QUI SE PASSE SUR LES PODIUMS, DANS LES LA RUE, JUSQU'À LA FAÇON DONT NOUS VIVONS ET MANGEONS; ET TOUT SE CONSTRUIT À PARTIR DE LÀ.

LOOKS

1/23



WE ARE
PARTNERS IN CRAFT

VIRTUAL EDEN



LAURA

CATWALK



SASHA

SALON



SELF-HOOD



NATHALY

CATWALK



LORENA

SALON



THE MIS-FITS



LIN LIN

CATWALK



GIOVANNA

SALON



VIRTUAL EDEN

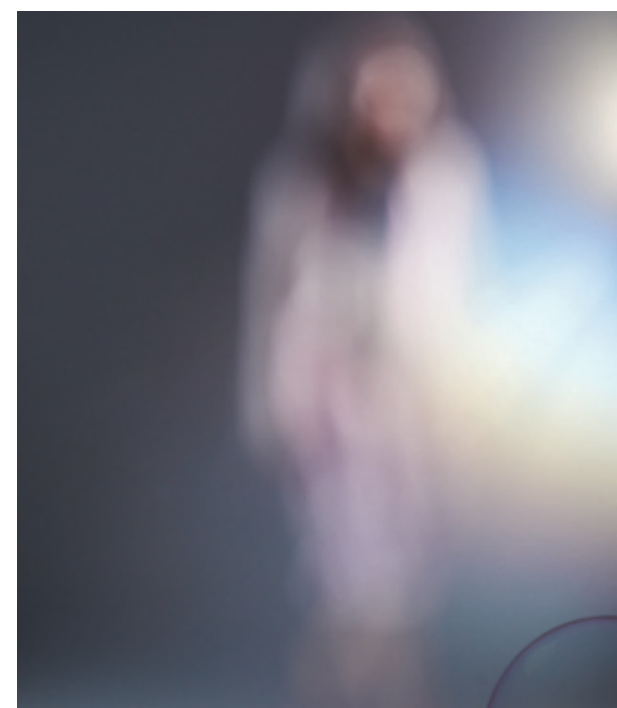
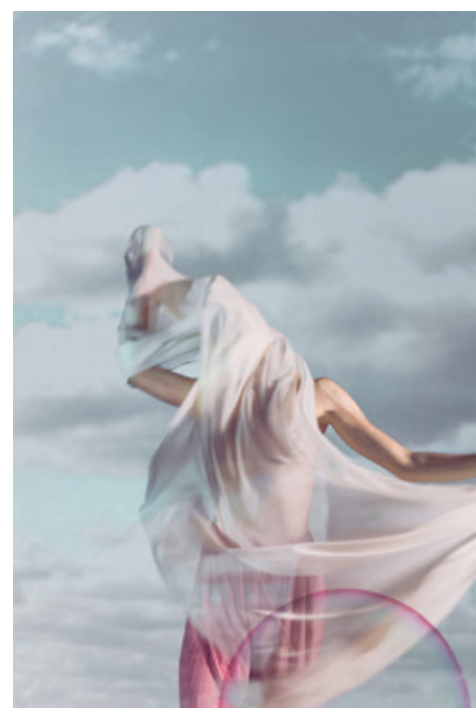
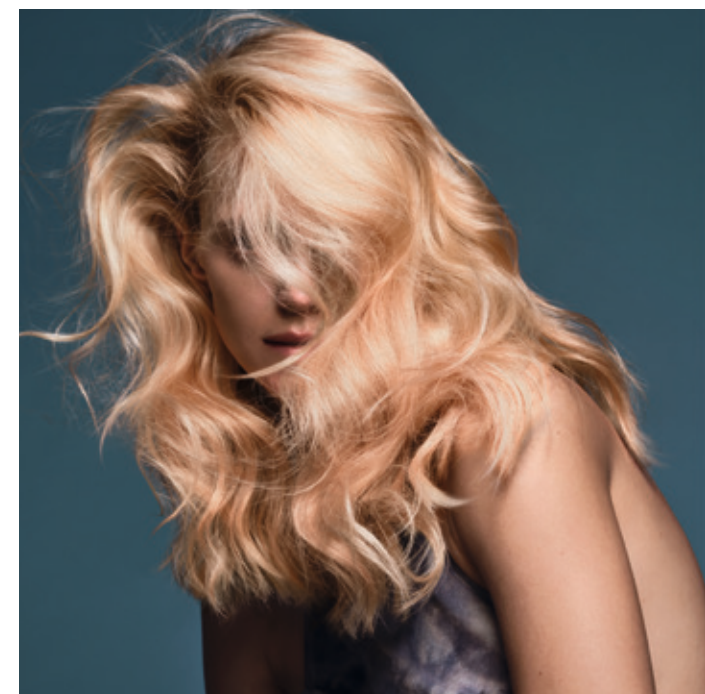
HET LEVEN DOOR EEN FILTER,
SAMENGESTELD DOOR TONEN DIE
DE INHERENTE **SCHOONHEID** VAN
DE **NATUUR** WEERGEVEN. DIT IS HET
LEVEN ALS EEN **DROOM**, EEN UTOPISCHE
TUIN, WAAR **SCHOONHEID** EN HET
IDEAAL VAN **PERFECTIE** ALLES OVERWINT.

C'EST LA VIE À TRAVERS UN FILTRE,
ÉLABORÉE DE COULEURS ÉVOQUANT
LA **BEAUTÉ** INHÉRENTE DE LA
NATURE. C'EST COMME DANS UN
RÊVE, UN JARDIN UTOPIQUE, OÙ LA
BEAUTÉ ET L'**IDÉAL DE LA PERFECTION**
L'EMPORTENT SUR TOUT.

CATWALK



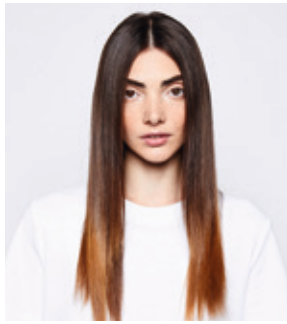
SALON



KLEUR STAP VOOR STAP

LA COLORATION ÉTAPE PAR ÉTAPE

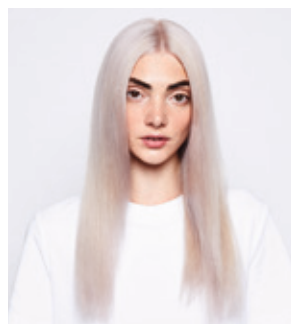
VOOR
AVANT



LAURA



COLOUR: LESLEY JENNISON



NA
APRÈS



GEBUIKTE KLEUREN

- KLEUR 1**
BLONDME PREMIUM LIGHTENER 9+
+ PREMIUM DEVELOPER 6% | 20 VOL. (1:2)
- KLEUR 2**
BLONDME PREMIUM LIGHTENER 9+
+ PREMIUM DEVELOPER 2% | 7 VOL. (1:2)
- KLEUR 3**
BLONDME PASTEL TONING LILAC +
BLONDME PASTEL TONING CLEAR (1:2)
+ PREMIUM DEVELOPER 2% | 7 VOL. (1:1)
- KLEUR 4**
BLONDME DEEP TONING PEACH SORBET
+ BLONDME PASTEL TONING CLEAR (1:50)
+ PREMIUM DEVELOPER 2% | 7 VOL. (1:1)

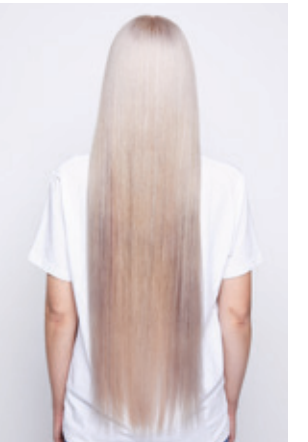
LES COLORATIONS UTILISÉES

- COULEUR 1**
POUDRE DÉCOLORANTE PREMIUM 9+
BLONDME + RÉVÉLATEUR SOIN PREMIUM 6% |
20 VOL. (1:2)
- COULEUR 2**
POUDRE DÉCOLORANTE PREMIUM 9+ BLONDME
+ RÉVÉLATEUR SOIN PREMIUM 2% | 7 VOL. (1:2)
- COULEUR 3**
CRÈME BLONDEUR À NUANCER LILAS
+ CRÈME BLONDEUR À NUANCER CLAIRE (1:2)
+ RÉVÉLATEUR SOIN PREMIUM 2% | 7 VOL. (1:1)
- COULEUR 4**
CRÈME BLONDEUR À NUANCER SORBET
PÊCHE + CRÈME BLONDEUR À NUANCER
CLEAR (1:50) + RÉVÉLATEUR SOIN PREMIUM 2% |
7 VOL. (1:1)

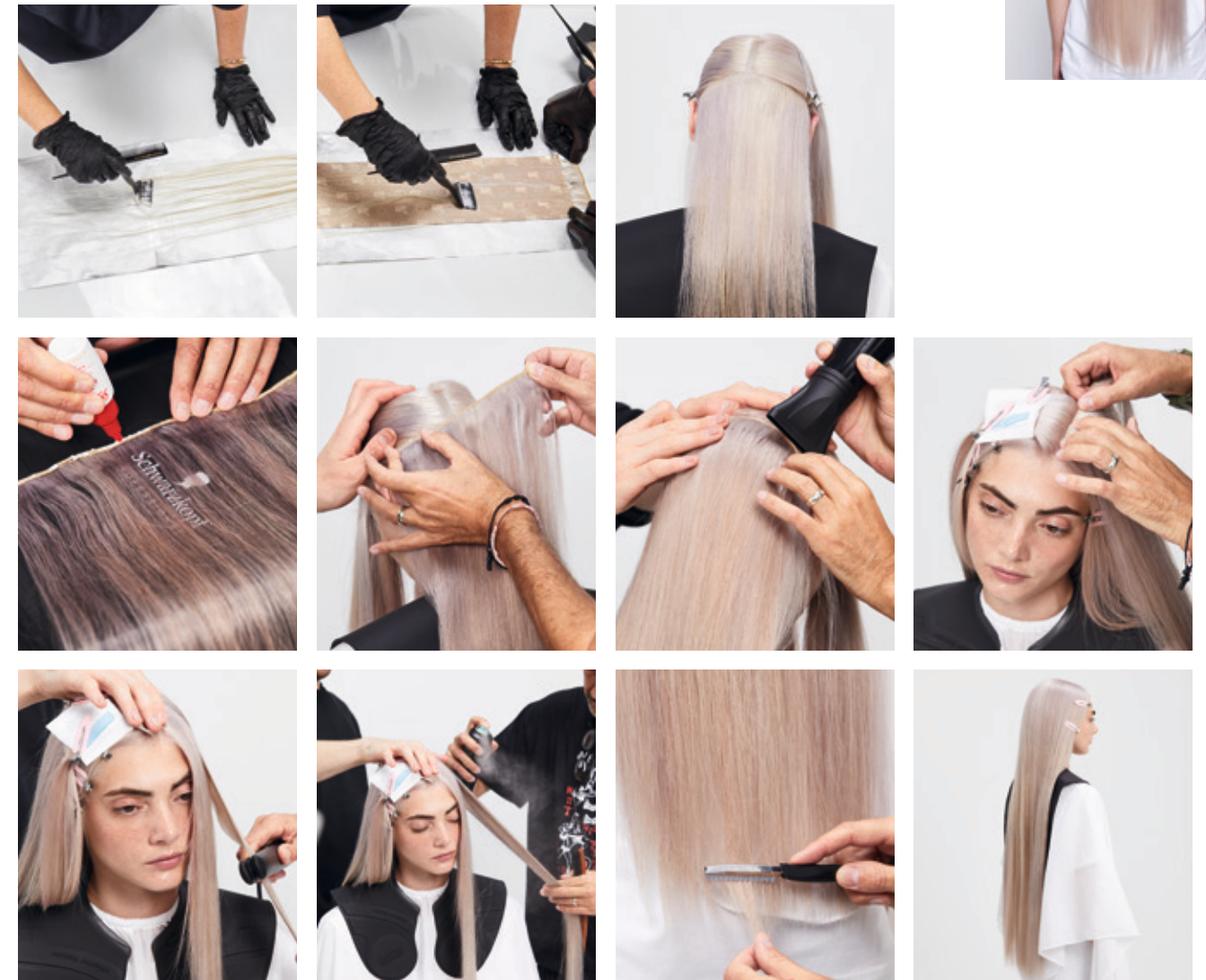
EXTENSIONS STAP VOOR STAP

LES EXTENSIONS ÉTAPE PAR ÉTAPE

NA
APRÈS



EXTENSION COLOUR: LESLEY JENNISON
EXTENSION APPLICATION: NICK IRWIN



GEBUIKTE STYLINGPRODUCTEN
SESSION LABEL THE FLEXIBLE
SESSION LABEL THE SERUM

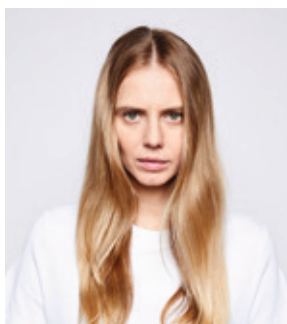
**LES PRODUITS
COIFFANTS UTILISÉS**
SESSION LABEL LE FLEXIBLE
SESSION LABEL LE SÉRUM

GEBUIKTE VERZORGINGSPRODUCTEN
FIBRE CLINIX TRIBOND SHAMPOO
FIBRE CLINIX TRIBOND TREATMENT FOR FINE HAIR
FIBRE CLINIX VIBRANCY BOOSTER
+ FIBRE CLINIX VOLUME BOOSTER

LES PRODUITS DE SOIN UTILISÉS
FIBRE CLINIX SHAMPOING TRIBOND
FIBRE CLINIX MASQUE TRIBOND POUR CHEVEUX FINS
FIBRE CLINIX BOOSTER DE COULEUR
+ FIBRE CLINIX BOOSTER DE VOLUME

HET KAPSEL STAP VOOR STAP LA COUPE ÉTAPE PAR ÉTAPE

VOOR
AVANT



SASHA



CUT: TYLER JOHNSTON



NA
APRÈS



GEBRUIKTE STYLINGPRODUCTEN
SESSION LABEL THE MOUSSE
SESSION LABEL THE THICKENER
SESSION LABEL THE FLEXIBLE

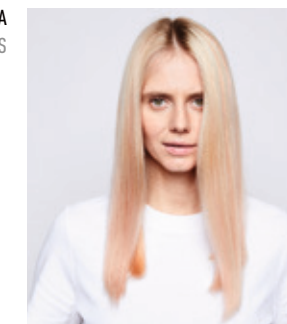
LES PRODUITS COIFFANTS UTILISÉS
SESSION LABEL LA MOUSSE
SESSION LABEL LE DENSIFIANT
SESSION LABEL LE FLEXIBLE

GEBRUIKTE VERZORGINGSPRODUCTEN
FIBRE CLINIX TRIBOND SHAMPOO
FIBRE CLINIX TRIBOND TREATMENT
VOOR FIJN HAAR
FIBRE CLINIX VIBRANCY BOOSTER
+ FIBRE CLINIX HYDRATE BOOSTER

LES PRODUITS DE SOINS UTILISÉS
FIBRE CLINIX SHAMPOOING TRIBOND
FIBRE CLINIX MASQUE TRIBOND POUR
CHEVEUX FINS
FIBRE CLINIX BOOSTER DE COULEUR
+ FIBRE CLINIX BOOSTER D'HYDRATATION

KLEUR STAP VOOR STAP LA COLORATION ÉTAPE PAR ÉTAPE

NA
APRÈS



COLOUR: JOSIE VILAY



GEBRUIKTE KLEUREN

- KLEUR 1**
BLONDME CLAY LIGHTENER + PREMIUM DEVELOPER 12% | 40 VOL. (1:2)
- KLEUR 2**
BLONDME PASTEL TONING SAND + PREMIUM DEVELOPER 2% | 7 VOL. (1:1)
- KLEUR 3**
BLONDME PASTEL TONING SAND & ICE (2:1) + BLONDME PASTEL TONING ICE (2:1)
- KLEUR 4**
BLONDME DEEP TONING PEACH SORBET + BLONDME PASTEL TONING SAND (1:1) + PREMIUM DEVELOPER 2% | 7 VOL. (1:1)

LES COLORATIONS UTILISÉES

- COULEUR 1**
POUDRE BLONDME ARGILE DÉCOLORANTE + RÉVÉLATEUR SOIN PREMIUM 12% | 40 VOL. (1:2)
- COULEUR 2**
CRÈME BLONDEUR À NUANCER SABLE + RÉVÉLATEUR SOIN PREMIUM 2% | 7 VOL. (1:1)
- COULEUR 3**
CRÈME BLONDEUR À NUANCER GLACIER IRISÉ (2:1) + CRÈME BLONDEUR À NUANCER GLACIER (2:1)
- COULEUR 4**
CRÈME BLONDEUR À NUANCER SORBET PÊCHE + CRÈME BLONDEUR À NUANCER SABLE (1:1)
+ RÉVÉLATEUR SOIN PREMIUM 2% | 7 VOL. (1:1)



SELFHOOD

SELFHOOD IS EEN MOMENTOPNAME VAN NU, VAN DE HUIDIGE ZEITGEIST VAN DE JONGEREN HET LEVEN IS OM TE LEVEN EN CONSTANT TE DOCUMENTEREN. HOE JE ERUIT ZIET, DE KLEDING DIE JE DRAAGT EN HET HAAR DAT JE HEBT, BIEDT EEN ANDER MEDIUM OM JE **VERHAAL TE VERTELLEN**.

SELFHOOD EST UN CLICHÉ DE L'INSTANT PRÉSENT, DE LA CULTURE DE LA JEUNESSE À CE MOMENT PRÉCIS DE NOTRE ÉPOQUE. LA VIE EST FAITE POUR VIVRE ET ÊTRE DOCUMENTÉE CONSTAMMENT. VOTRE APPARENCE, LES VÊTEMENTS QUE VOUS PORTEZ ET VOS CHEVEUX SONT UN AUTRE MOYEN DE **RACONTER VOTRE HISTOIRE**.



HET KAPSEL STAP VOOR STAP LA COUPE ÉTAPE PAR ÉTAPE



VOOR
AVANT

NATHALY



CUT: NICK IRWIN



NA
APRÈS



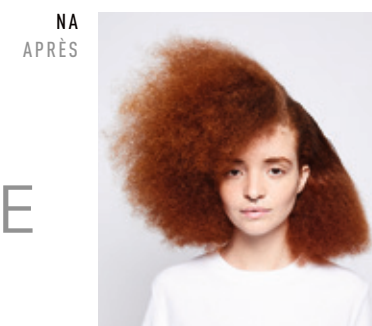
GEBRUIKTE STYLINGPRODUCTEN
SESSION LABEL THE FLEXIBLE
SESSION LABEL THE STRONG

**LES PRODUITS COIFFANTS
UTILISÉS:**
SESSION LABEL LE FLEXIBLE
SESSION LABEL LE FIXANT

GEBRUIKTE VERZORGINGSPRODUCTEN
FIBRE CLINIX TRIBOND SHAMPOO
FIBRE CLINIX TRIBOND TREATMENT
VOOR DIK HAAR
FIBRE CLINIX HYDRATE BOOSTER
+ FIBRE CLINIX TAME BOOSTER

LES PRODUITS DE SOIN UTILISÉS
FIBRE CLINIX SHAMPOOING TRIBOND
FIBRE CLINIX MASQUE TRIBOND POUR
CHEVEUX ÉPAIS
FIBRE CLINIX BOOSTER D'HYDRATATION
+ FIBRE CLINIX BOOSTER DISCIPLINANT

KLEUR STAP VOOR STAP LA COLORATION ÉTAPE PAR ÉTAPE



NA
APRÈS



COLOUR: LESLEY JENNISON



GEBRUIKTE KLEUREN

- KLEUR 1**
IGORA EXPERT MOUSSE 9.5-4 + 8-77 (2:1)
 - KLEUR 2**
IGORA VIBRANCE 5-7 + 6-0 (1:1) + IGORA VIBRANCE ACTIVATOR LOTION 4% | 13 VOL. (1:1)
 - KLEUR 3**
IGORA VARIO BLONDE SUPER PLUS + IGORA ROYAL OIL DEVELOPER 3% | 10 VOL. (1:2)
- LES COLORATIONS UTILISÉES**
- COULEUR 1:**
IGORA EXPERT MOUSSE 9.5-4 + 8-77 (2:1)
 - COULEUR 2**
IGORA VIBRANCE 5-7 + 6-0 (1:1) + IGORA VIBRANCE LOTION ACTIVATRICE 4% | 13 VOL. (1:1)
 - COULEUR 3**
IGORA VARIO BLONDE SUPER PLUS + RÉVÉLATEUR IGORA ROYAL ENRICHI EN HUILES 3% | 10 VOL. (1:2)

STYLING STAP VOOR STAP LA COIFFURE ÉTAPE PAR ÉTAPE



STYLING: NICK IRWIN



NA
APRÈS

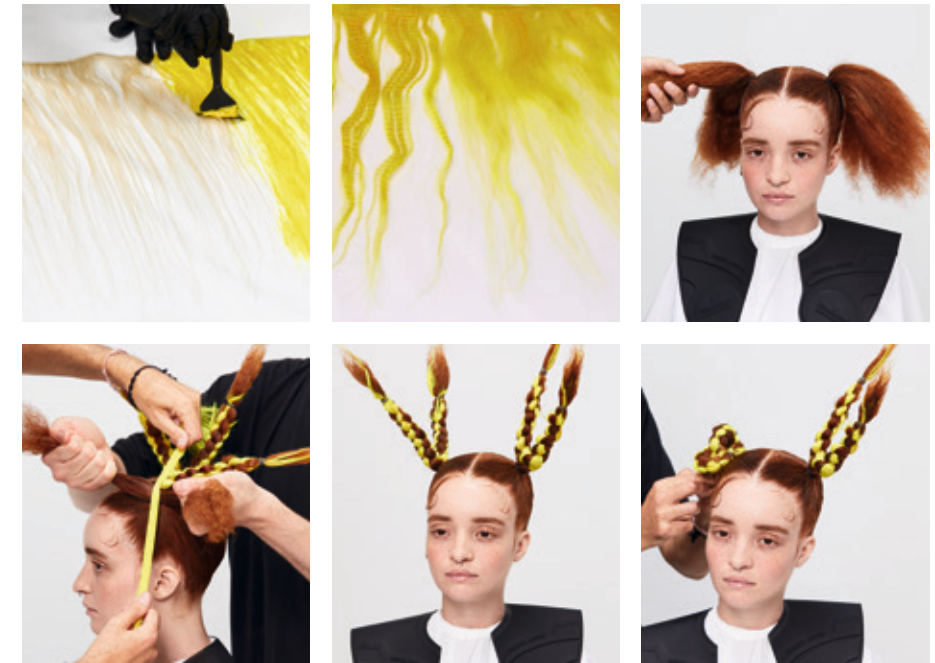


GEBRUIKTE STYLINGPRODUCTEN
SESSION LABEL THE STRONG

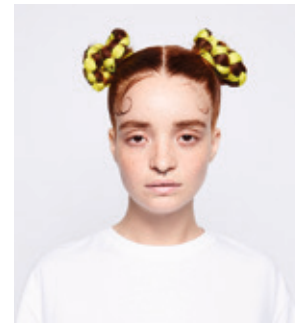
LES PRODUITS COIFFANTS UTILISÉS
SESSION LABEL LE FIXANT



EXTENSIONS EN STYLING STAP VOOR STAP LES EXTENSIONS ET LA COIFFURE ÉTAPE PAR ÉTAPE



EXTENSION COLOUR: LESLEY JENNISON
STYLING: NICK IRWIN



NA
APRÈS

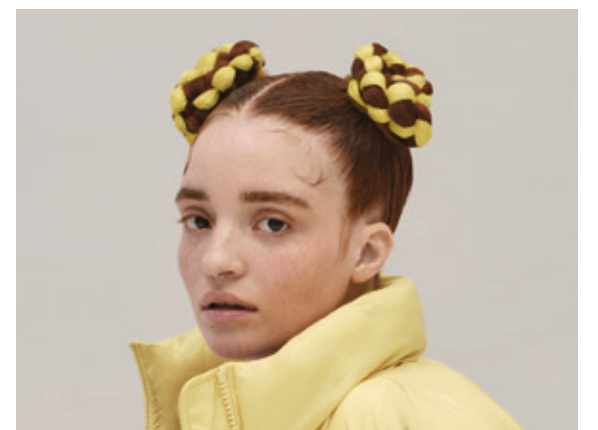
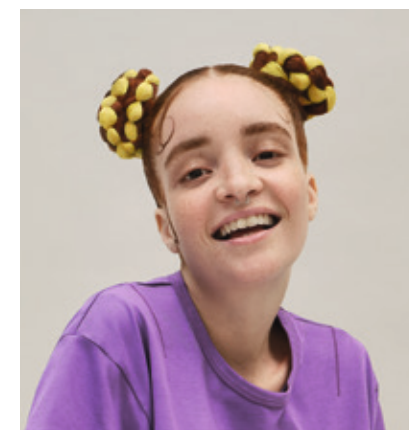


GEBRUIKTE KLEUREN
CHROMA ID YELLOW + CHROMA ID CLEAR
+ CHROMA ID BLUE (20:6:1)

LES COULEURS UTILISÉES
CHROMA ID JAUNE+ CHROMA ID CLEAR
+ CHROMA ID BLEU (20:6:1)

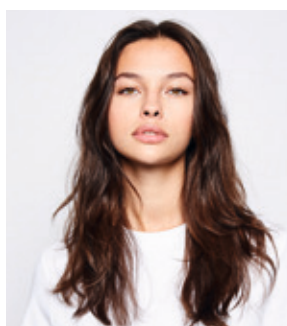
GEBRUIKTE STYLINGPRODCUTEN
SESSION LABEL THE STRONG

LES PRODUITS COIFFANTS UTILISÉS
SESSION LABEL LE FIXANT



HET KAPSEL STAP VOOR STAP LA COUPE ÉTAPE PAR ÉTAPE

VOOR
AVANT



LORENA



CUT: NICK IRWIN

GEBRUIKTE STYLINGPRODUCTEN
SESSION LABEL THE THICKENER



LES PRODUITS COIFFANTS
UTILISÉS
SESSION LABEL LE FIXANT

GEBRUIKTE VERZORGINGSPRODUCTEN
FIBRE CLINIX TRIBOND SHAMPOO
FIBRE CLINIX TRIBOND TREATMENT VOOR FIJN HAAR
FIBRE CLINIX VIBRANCY BOOSTER
+ FIBRE CLINIX VOLUME BOOSTER

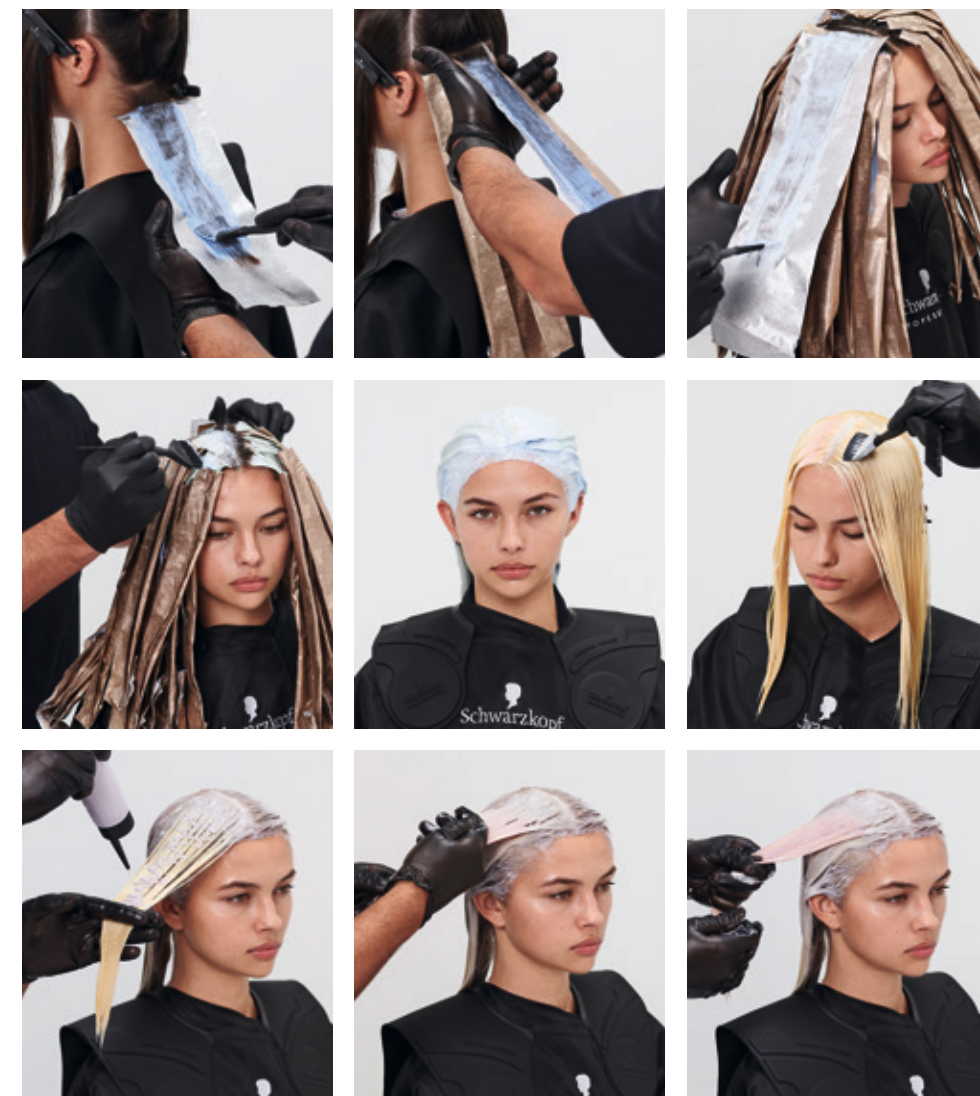
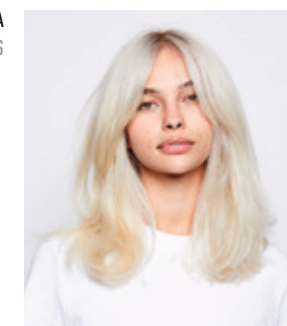
LES PRODUITS DE SOIN UTILISÉS
FIBRE CLINIX SHAMPOOING TRIBOND
FIBRE CLINIX MASQUE TRIBOND POUR CHEVEUX FINS
FIBRE CLINIX BOOSTER DE COULEUR
+ FIBRE CLINIX BOOSTER DE VOLUME



NA
APRÈS

KLEUR STAP VOOR STAP LA COLORATION ÉTAPE PAR ÉTAPE

NA
APRÈS



COLOUR: EMRE AYAKSIZ

GEBRUIKTE KLEUREN

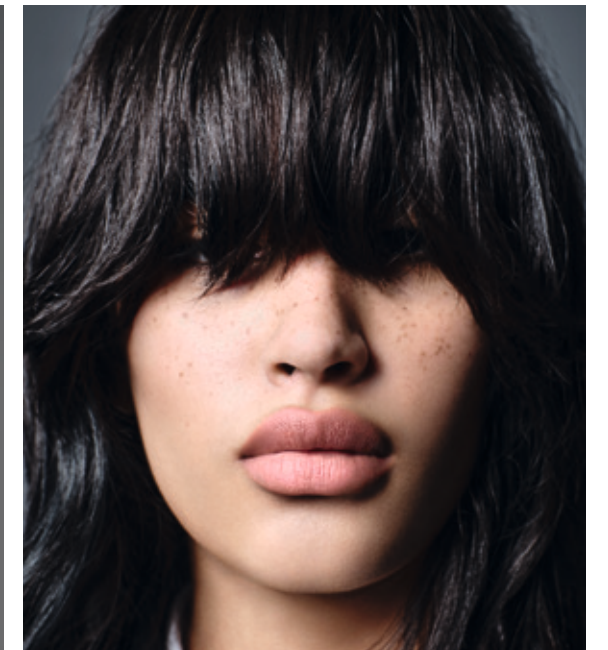
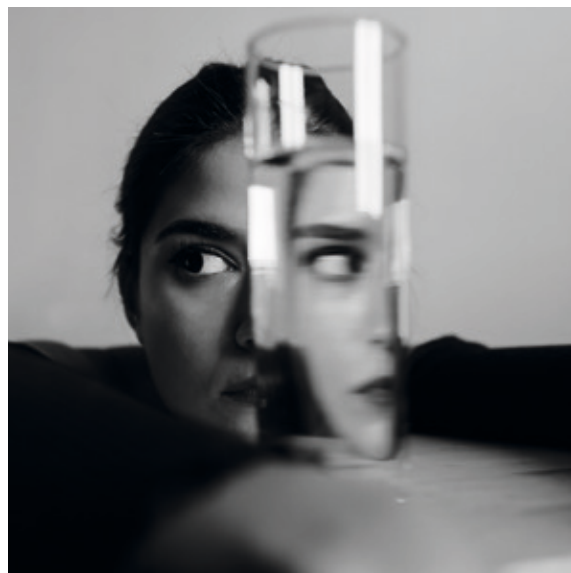
- KLEUR 1**
BLONDME PREMIUM LIGHTENER 9+ (35G) + BLONDME BLEACH & TONE MATT ADDITIVE (2.5G) + PREMIUM DEVELOPER 6% | 20 VOL. (52.5G) (1:1.5)
- KLEUR 2**
BLONDME PASTEL TONING ICE + PREMIUM DEVELOPER 2% | 7 VOL. (1:1)
- KLEUR 3**
BLONDME PASTEL TONING ICE-IRISE + PREMIUM DEVELOPER 2% | 7 VOL. (1:1)

LES COLORATIONS UTILISÉES

- COULEUR 1**
POUDRE DÉCOLORANTE PREMIUM 9+ BLONDME (35G) + CRÈME À NUANCER ET DÉCOLORER ADDITIF MAT (2.5G) + RÉVÉLATEUR SOIN PREMIUM 6% | 20 VOL. (52.5G) (1:1.5)
- COULEUR 2**
CRÈME BLONDEUR À NUANCER GLACIER + RÉVÉLATEUR SOIN PREMIUM 2% | 7 VOL. (1:1)
- COULEUR 3**
CRÈME BLONDEUR À NUANCER GLACIER-IRISE + RÉVÉLATEUR SOIN PREMIUM 2% | 7 VOL. (1:1)



THE MIS- FITS



THE MISFITS SCHIJNT EEN **LICHT** OP DEGENEN DIE IN DE **SCHADUW** LEVEN. ZIJ DIE ERVOOR KIEZEN OM HUN EIGEN WEG TE VINDEN. ZIJ DIE WEIGEREN MEE TE DOEN AAN HYPER CONSUMENTISME EN DE HEBZUCHT VAN DE MODERNE SAMENLEVING.

THE MISFITS JETTE UNE **LUMIÈRE SUR** CEUX QUI VIVENT DANS L'**OMBRE**. CEUX QUI CHOISISSENT DE TROUVER LEUR PROPRE VOIE. CEUX QUI REJETTENT L'HYPERCONSUMÉRISME ET L'AVIDITÉ DE LA SOCIÉTÉ MODERNE.

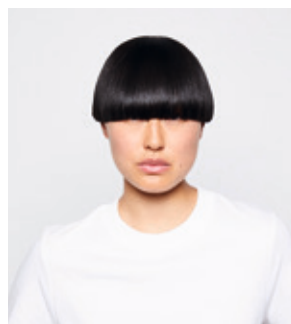
HET KAPSEL STAP VOOR STAP LA COUPE ÉTAPE PAR ÉTAPE



LIN LIN



CUT: TYLER JOHNSTON



GEBRUIKTE STYLINGPRODUCTEN
SESSION LABEL THE THICKENER
SESSION LABEL THE SERUM
SESSION LABEL THE FLEXIBLE

**LES PRODUITS COIFFANTS
UTILISÉS**
SESSION LABEL LE DENSIFIANT
SESSION LABEL LE SÉRUM
SESSION LABEL LE FLEXIBLE

GEBRUIKTE VERZORGINGSPRODUCTEN
FIBRE CLINIX TRIBOND SHAMPOO
FIBRE CLINIX TRIBOND TREATMENT
VOOR FIJN HAAR
FIBRE CLINIX VIBRANCY BOOSTER
+ FIBRE CLINIX VOLUME BOOSTER

LES PRODUITS DE SOIN UTILISÉS
FIBRE CLINIX SHAMPOOING TRIBOND
FIBRE CLINIX MASQUE TRIBOND POUR
CHEVEUX FINS
FIBRE CLINIX BOOSTER DE COULEUR
+ FIBRE CLINIX BOOSTER DE VOLUME

KLEUR STAP VOOR STAP LA COLORATION ÉTAPE PAR ÉTAPE



COLOUR: LESLEY JENNISON



GEBRUIKTE KLEUREN

KLEUR 1
IGORA VARIO BLOND PLUS + IGORA ROYAL OIL DEVELOPER 6% | 20 VOL. (1:2)
KLEUR 2
IGORA VIBRANCE 5-21 + 4-33 (1:1) + IGORA VIBRANCE ACTIVATOR LOTION 4% | 13 VOL. (1:1)
KLEUR 3
CHROMA ID CLEAR + CHROMA ID BLUE + CHROMA ID YELLOW + CHROMA ID OFF BLACK (20:1:1:1)

LES COLORATIONS UTILISÉES

COULEUR 1
IGORA VARIO BLOND PLUS + RÉVÉLATEUR IGORA ROYAL ENRICHI EN HUILES 6% | 20 VOL. (1:2)
COULEUR 2
IGORA VIBRANCE 5-21 + 4-33 (1:1) + IGORA VIBRANCE LOTION ACTIVATRICE 4% | 13 VOL. (1:1)
COULEUR 3
CHROMA ID CLEAR + CHROMA ID BLEU + CHROMA JAUNE + CHROMA ID NOIR

HET KAPSEL STAP VOOR STAP LA COUPE ÉTAPE PAR ÉTAPE

VOOR
AVANT



GIOVANNA



CUT: TYLER JOHNSTON



NA
APRÈS



GEBRUIKTE STYLINGPRODUCTEN

SESSION LABEL THE MOUSSE
SESSION LABEL THE SALT SPRAY
SESSION LABEL THE STRONG

LES PRODUITS COIFFANTS UTILISÉS

SESSION LABEL LA MOUSSE
SESSION LABEL LE SALIN
SESSION LABEL LE FIXANT

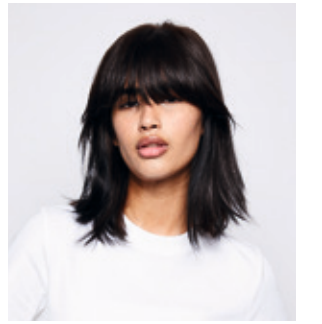
GEBRUIKTE VERZORGINGSPRODUCTEN

FIBRE CLINIX TRIBOND SHAMPOO
FIBRE CLINIX TRIBOND TREATMENT
VOOR DIK HAAR
FIBRE CLINIX VIBRANCY BOOSTER
+ FIBRE CLINIX TAME BOOSTER

LES PRODUITS DE SOIN UTILISÉS

FIBRE CLINIX SHAMPOOING TRIBOND
FIBRE CLINIX MASQUE TRIBOND
POUR CHEVEUX ÉPAIS
FIBRE CLINIX BOOSTER DE COULEUR
+ FIBRE CLINIX BOOSTER DISCIPLINANT

NA
APRÈS



KLEUR STAP VOOR STAP LA COLORATION ÉTAPE PAR ÉTAPE



COLOUR: GRACE DALGLEISH



GEBRUIKTE KLEUREN

KLEUR 1

IGORA ROYAL 6-23 + IGORA ROYAL OIL DEVELOPER 6% | 20 VOL. (1:1)

KLEUR 2

IGORA ROYAL 7-13 + IGORA ROYAL OIL DEVELOPER 9% | 30 VOL. (1:1)

KLEUR 3

IGORA VIBRANCE 4-33 + IGORA VIBRANCE ACTIVATOR LOTION 1.9% | 6 VOL. (1:1)

LES COLORATIONS UTILISÉES

COULEUR 1

IGORA ROYAL 6-23 +RÉVÉLATEUR IGORA ROYAL ENRICHI EN HUILES 6% | 20 VOL. (1:1)

COULEUR 2

IGORA ROYAL 7-13 +RÉVÉLATEUR IGORA ROYAL ENRICHI EN HUILES 9% | 30 VOL. (1:1)

COULEUR 3

IGORA VIBRANCE 4-33 + IGORA VIBRANCE LOTION ACTIVATRICE 1.9% | 6 VOL. (1:1)

#essentiallooks
#schwarzkopfpro
#togetherapassionforhair
#partnersincraft

