

**BLO  
ND  
ME**

  
**Schwarzkopf**  
PROFESSIONAL



**Service  
Handleiding**

*Together. A passion for hair.*

# BLONDME — The Authority in Blonde

Breng je blondeer vaardigheden naar een nieuw niveau met BLONDME - **The Authority in Blonde**. Ons veelzijdige kleur- en verzorgingssysteem met geïntegreerde **Dual Bond-technologie**, volledig toegewijd aan de uiteenlopende behoeften van blondines, stelt jou in staat om elke blondeer uitdaging aan te gaan en **de meest verbluffende blonde looks te creëren**.

Blond is nog nooit zo divers geweest als vandaag - het is veel meer dan alleen oplichten! Met diens inclusieve aanpak bewijst BLONDME dat er een blondtoon is voor iedereen, ongeacht huidskleur, haarkleur, leeftijd of geslacht.



# Wordt een blondeer expert en overkom elke blondeer uitdaging.

Wordt de blondeer expert in jouw markt en laat je inspireren door 8 BLONDME key looks & technieken gemaakt door de meest gerenommeerde blonde kleurexperts wereldwijd. Van de blonde next door tot high fashion looks, alles wat de klant wenst – doorbreek je individuele grenzen en vertaal elke blonde trend in salon fashion.

Hoe bereik je het helderste blond terwijl je het meest delicate haar gezond houdt?

## Platinum Bouncey

Back-to-back folietechniek



"Mijn wereld ging open toen ik besepte dat er blonde tonen zijn voor elke huidskleur als we de warmtegraad veranderden."

**Keya Neal**  
@keyaartistically  
> 13k volgers op Instagram

Hoe krijg je het helderste blond op zelfs de donkerste ondergronden?

## Platinum Purity

Back-to-back folietechniek



"Ik heb mijn inspiratie altijd gehaald uit mijn klanten - hun eigen wensen matchen met de nieuwste trends is echt inspirerend!"

**Emre Ayaksiz**  
@emreayaksiz  
> 1M volgers op Instagram



Hoe maak je de kleinste uitgroei lichter voor naadloze blonde resultaten?

## Regrowth Blonding

Aanzet applicatie



"Wat me fascineert aan BLONDME is het ongelooflijke vermogen om zelfs de donkerste haartinten extreem op te lichten, terwijl de integriteit van het haar behouden blijft."

**Maggie Hancock**  
@maggiehm  
> 164k volgers op Instagram

Hoe creëer je een glowy bronde?

## Melted Balayage

Freehand techniek



"Ik sta nooit stil - ik hou ervan vooruitstrevend te zijn en het vak opnieuw uit te vinden. Het gaat niet alleen om het creatieve proces en het onder de knie krijgen van nieuwe technieken, het is ook de uitwisseling en vooruitgang onder collega's die me op de been houdt."

**Natan Correia**  
@natancorreia  
> 243k volgers op Instagram

Hoe creëer je op maat  
gemaakte blonde  
kleurresultaten?

### Peach Balayage

Freehand techniek



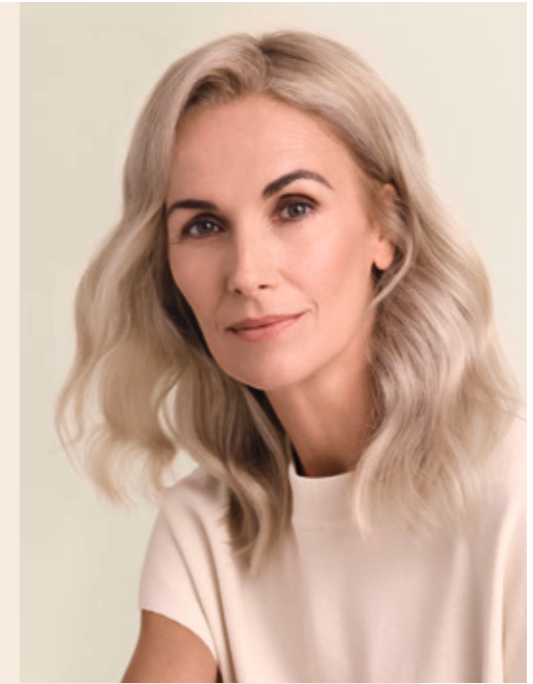
"Ik vind het geweldig dat BLONDME me alle tools geeft die ik nodig heb om te slagen. Als je houdt van hoe effectief de lightener is, moet je het hele assortiment uitproberen!"

**Josie Vilay**  
@josievilay  
> 353.000 volgers op Instagram

Hoe natuurlijk blond  
oplichten terwijl grijs  
haar in één stap wordt  
gemengd?

### Grey Blonding

Aanzet applicatie



"Blondes have more fun! Het is de kleur van de zomer, van sexy zelfvertrouwen."

**Arjan Bevers**  
@arjanbevers  
> 14.000 volgers op Instagram



Hoe creëer je zachte,  
natuurlijke blonde accenten  
op licht haar?

### Weaved-in Blonde

Klassieke highlights

"Wat me fascineert aan blond is dat het nooit uit het modebeeld zal verdwijnen."

**Danilo Bozic**  
@danilo.bozic  
> 225.000 volgers op Instagram

Hoe geef je elke  
blondtoon pit?

### Pastel Blonde

Pastel Toning



"Ik vind het geweldig dat de hele BLONDME-portfolio letterlijk alles omvat wat je nodig zou kunnen hebben bij het kleuren in de wereld van blonde tonen."

**Lesley Jennifer**  
@lesleyjennison  
> 45.000 volgers op Instagram

# BLONDME Dual Bond System

Wanneer blond haar wordt blootgesteld aan invloeden van buitenaf zoals hitte, zonlicht of chemische processen zoals liften of oplichten, worden de haarschubben broos, waardoor de haarvezel vatbaar wordt voor beschadiging en als gevolg daarvan dof wordt.

De geïntegreerde Dual Bond Technologie in alle BLONDME kleur- en verzorgingsproducten helpt de schade op alle niveaus te verminderen. Het beschermt de verbindingen tijdens chemische processen en helpt nieuwe verbindingen te creëren met de toegewijde verzorging in de salon en thuis. Het Dual Bond systeem geeft je maximaal vertrouwen tijdens het kleuren en oplichten, zodat je klanten kunnen pronken met hun perfecte blondtint. Strong bonds, strong blondes.



**Bond Protection System**  
Anti-Metal  
Bond Protection  
Technologie



**Bond Creation System**  
3D Bond Creation  
Technologie



## Kleur Anti-Metal Bond Protection

De geïntegreerde Anti-Metal Bond Protection Technologie in alle BLONDME colour producten creëert een beschermende laag rond de haarbruggen voor minimale haarbreuk. Gecombineerd met een nieuwe biologisch afbreekbare chelaatvormer die metaalionen in het haar opvangt en neutraliseert, vermindert het verderde haarbreuk en optimaliseert het het kleurresultaat. Geen hechtadditieven of anti-metaalbehandelingen nodig, wat tijd en geld bespaart in onze dagelijkse werkzaamheden.



## In-salon Care Bond Creation

3D Bond Creation Technologie in alle BLONDME in-salon verzorgingsproducten creëert nieuwe 3-dimensionale bindingen en stabiliseert de haarstructuur voor langere tijd en maakt het sterker en soepeler.



## Home Care Bond Maintenance

3D Bond Creation Technologie in alle BLONDME care producten voor thuis versterkt de verbindingen tussen salonbezoeken door en verlengt de kleurresultaten na salonbezoek voor een langdurige glans.



### pH-balancering

De pH-balancerende eigenschappen binnen het BLONDME-verzorgingsregime maken het tot het perfecte verzorgingsregime voor in de salon en thuis als aanvulling op elke kleurbehandeling. Terwijl de pH-waarde tijdens het liften rond de 10 ligt, helpen BLONDME verzorgingsproducten de pH-waarde te neutraliseren. Eenmaal terug op het optimale pH-niveau wordt de binnenste haarmatrix strakker, wat resulteert in sterkere haarvezels.

# Colour



# BLONDME Colour Assortiment



## Lightening



Pagina 14

### Premium Lightener 9+

450g

Hoogwaardige poeder  
lightener voor maximale lift



Pagina 18

### Clay Lightener

350g

Clay lightener met  
een unieke soft-to-  
solid formule, speciaal  
ontworpen voor  
freehand technieken



Pagina 24

### Precision Lightener

350g

Swell-control lightener  
voor nauwkeurige  
hoofdhuid behandeling  
met maximaal  
7 liftniveaus



Pagina 28

### Bleach & Tone

60ml

3 tinten  
Tone additief  
voor verheldering  
en versteviging  
in één stap

## Toning



Pagina 32

### Pastel Toning

60ml

9 tinten  
Mengbare  
pasteltinten  
ontworpen om  
de haarbasis te  
verbeteren en te  
neutraliseren 8-10



Pagina 36

### Deep Toning

60ml

5 tinten  
Onderling  
mengbare diep  
tonende tinten  
ontworpen om  
haarbasissen 5-8  
te verbeteren

## Lifting & Blending



Pagina 40

### Blonde Lifting

60ml

6 tinten  
Hoog presterend  
lift tinten voor  
maximaal  
5 niveaus van  
lift en toning  
in één stap



Pagina 46

### Lift & Blend

60ml

6 tinten  
Liften en grijs  
haar blend en  
in één stap

## Developer



### Premium Developer

1000ml

Premium ontwikkelaar  
voor maximale prestaties  
en verzorging bij  
gebruik met BLONDME  
kleurproducten

# Premium Lightener 9+

Maximale lift met minimale haarbreek

## Voordelen

- Met geïntegreerde Anti-Metal Bond Protection Technologie om de haarvezel tijdens de verwerking te beschermen voor minimale haarbreek
- Tot 9 lift niveaus
- Geschikt voor alle haar ondergronden
- Anti-geel middelen om warme ondertonen te neutraliseren
- Flexibele mixing ratio

Verbeterde formule voor minder opzwellig



## Tips

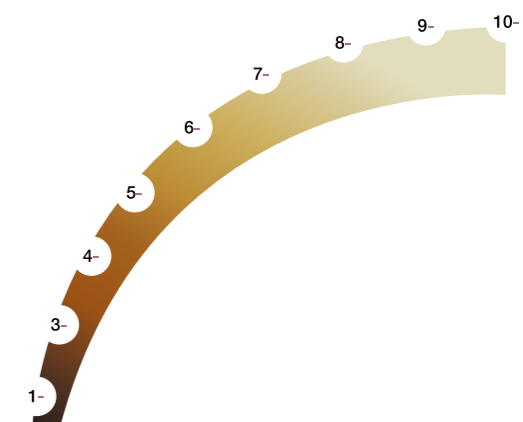
- Altijd aanbrengen op droog haar
- Geschikt voor toepassing op haar en hoofdhuid
- Voor fullhead, folie techniek & corrigerende behandelingen

## Tip van de expert

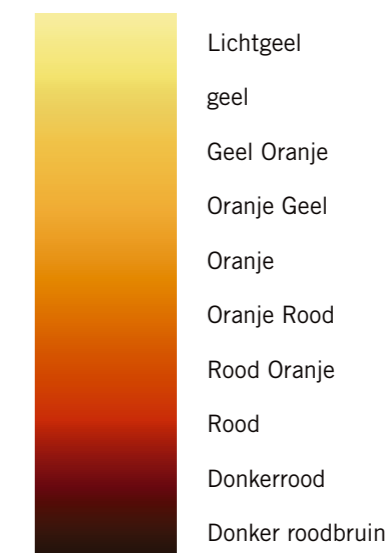
Gebruik voor de meest zachte oplichting en perfecte controle BlondMe Premium Lightener 9+ met BlondMe Premium Developer 2%/7 Vol. Controleer elke 5 minuten.

Lift niveaus	Sterkte Developer	Meng Ratio
Tot 3	2%/7 Vol.	1:1,5 – 1:2,5
Tot 6	6%/20 Vol.	1:1,5 – 1:2,5
Tot 9+	9%/30 Vol. (niet voor op de hoofdhuid)	1:1,5 – 1:2,5

## Natuurlijke ondergrond



## Bijdragende pigmenten



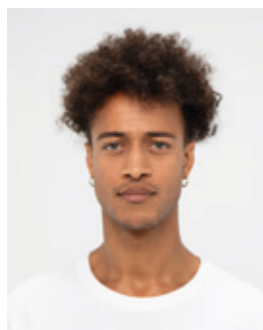


# Scenario

Mijn klant is op zoek naar een kleurverandering, is eerder gekleurd en wil lichter gaan of is op zoek naar zo een licht mogelijke blondtint.



Gemaakt door  
Keya Neal



# Het antwoord Platinum Bounce

Scan om de tutorial te zien:



# How-to



## Mengen

Meng BLONDME Premium Lightener 9+ altijd in een flexibele mengverhouding van 1:1,5-1:2,5 met BLONDME Premium Developer

- Alle Technieken: BLONDME Premium Developer 2%/7Vol. of 6%/20 Vol.
- Off-scalp technieken: BLONDME Premium Developer 9%/30 Vol.



## TOEPASSING & ONTWIKKELING

- Aanbrengen op droog haar, niet ervoor wassen
- Breng het mengsel onmiddellijk na bereiding aan op de lengten en punten, beginnend bij de nek
- Breng in fijne secties aan met een royale hoeveelheid product om het best mogelijke oplichtresultaat te garanderen
- Ga door met de aanzet wanneer het oplichtresultaat is bereikt



20-45 min.

- Laat 20-45 min inwerken. Controleer de ontwikkeling tijdens de inwerktijd
- Extra hitte wordt niet aanbevolen



## Post-colour Bond Creation Behandeling

Rond elke BLONDME Color Service af met de speciale BLONDME in-salon verzorging. Gebruik BLONDME COOL BLONDES om gele ondertonen te neutraliseren en koude blondtinten te versterken.



Shampoo  
300ml  
1000ml



Spray Conditioner  
150ml



Masker  
200ml



## Toning Behandeling

Voor het perfect blonde resultaat, behandel de middellange lengtes en punten met de aanbevolen BLONDME Toning Behandeling (zie pagina's 32-39 voor gedetailleerde informatie over assortiment en toepassing).



Pastel Toning  
60ml



Deep Toning  
60ml

# Clay Lightener

Voor makkelijke en creatieve freehand technieken

## Voordelen

- Met geïntegreerde Anti-Metal Bond Protection Technologie om de haarvezel tijdens de verwerking te beschermen voor minimale haarbreek
- Tot 7 lift niveaus
- Geschikt voor basissen 3-8
- Creëer de meest gewilde freehand balayage looks
- Makkelijke en exacte aanbrengh
- Soft-to-solid formule
- Stofarm poeder



## Tips

- Altijd aanbrengen op droog haar
- Alleen geschikt voor off-scalp toepassing
- Voor freehand technieken
- Vermeng niet met BLONDME Premium Lightener 9+
- Gebruik een kam om de BLONDME Clay Lightener te mengen met de BLONDME Developer

## Soft-to-solid Formule

- Verrijkt met kaolienklei
- Transformeert de formule van vloeibaar naar vast zodra deze is aangebracht en creëert een omhulsel rond het haar
- Isoleert de lightener waardoor deze vochtig blijft terwijl het diens volledige oplichtende kracht in de haarvezel ontketent - folies zijn niet nodig!



## Mengverhouding

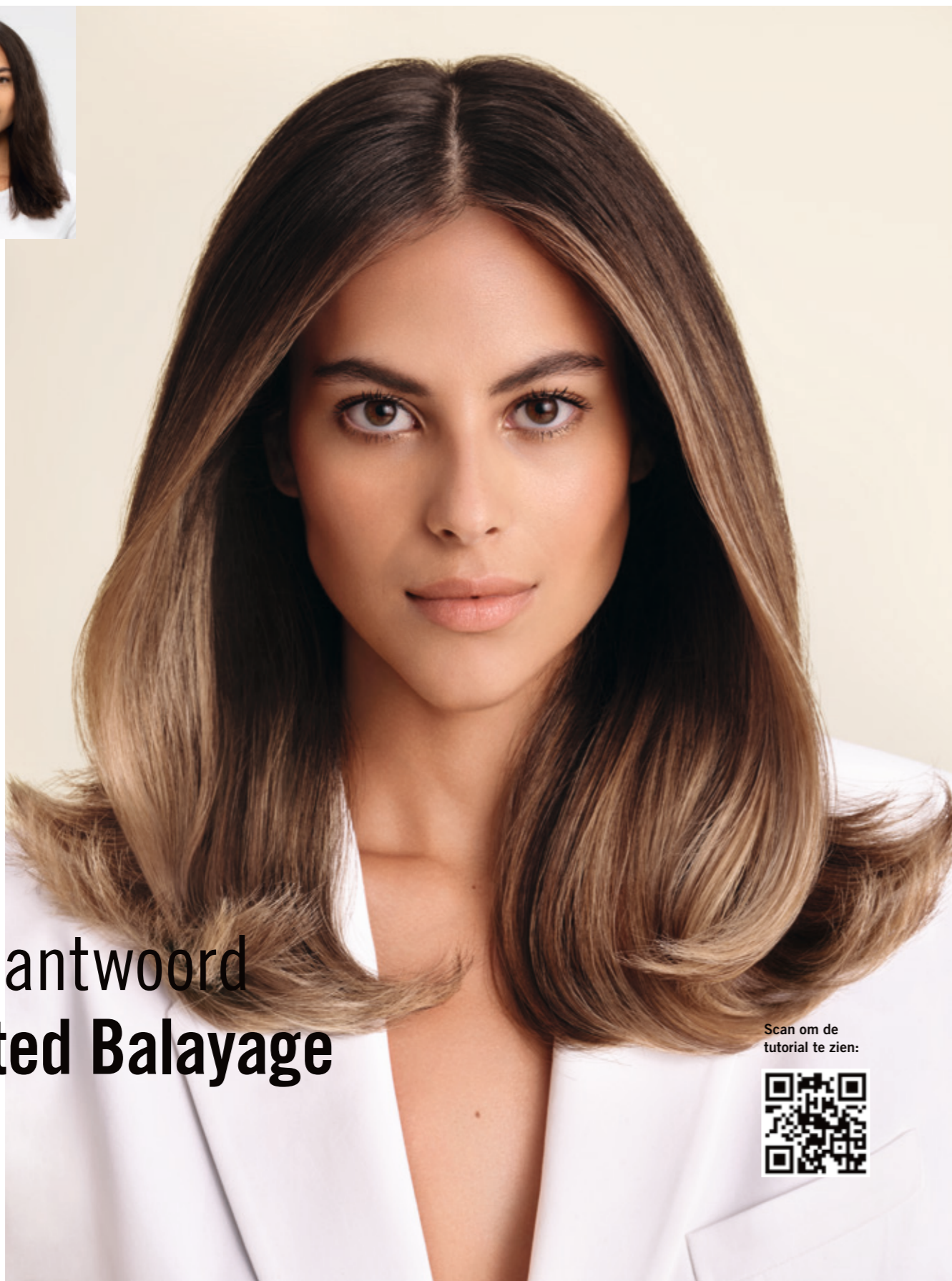
Lift niveaus	Sterkte Developer	Mixing Ratio
Tot 6	6%/20 Vol.	1:1,5 tot 1:2
Tot 7+	9%/30 Vol. of 12%/40 Vol. *	1:1,5 tot 1:2

# Scenario

Mijn klant wil graag een natuurlijker ogende, freehand blonde look in plaats van klassieke folie-highlights.



Gemaakt door  
Natan Correia



## Het antwoord Melted Balayage

Scan om de tutorial te zien:



# How-to



## Mengen

- Meng de BLONDME Clay Lightener altijd in een flexibele mengverhouding van 1:1,5-1:2 met BLONDME Premium Developer 6%/20 Vol., 9%/30 Vol. of 12%/40 Vol.

## Expert tip

Gebruik voor gemakkelijker mengen een kam in plaats van een borstel om de perfecte consistentie te bereiken.



## TOEPASSING & ONTWIKKELING

- Aanbrengen op droog haar, niet ervoor wassen
- Breng het mengsel direct na bereiding aan
- Pak halveaanvormige secties
- Breng het product gelijkmatig op het haaroppervlak aan om het best mogelijke oplichtingsresultaat te garanderen
- Laat 20-45 min inwerken. Controleer de ontwikkeling tijdens de inwerktijd
- Extra hitte wordt niet aanbevolen



20-45 min.



## Post-colour Bond Creation Behandeling

- Rond elke BLONDME Color Service af met de speciale BLONDME in-salon verzorging. Gebruik BLONDME ALL BLONDES Light voor fijn en medium beschadigd haar en gebruik BLONDME ALL BLONDES Rich voor weerbaarstig en sterk beschadigd haar.



Shampoo  
300ml  
1000ml

Spray  
Conditioner  
200ml

Masker  
200ml



Shampoo  
300ml  
1000ml

Conditioner  
250ml  
1000ml

Masker  
200ml  
500ml



## Toning Behandeling

- Voor het perfect blonde resultaat, behandel de middellange lengtes en punten met de aanbevolen BLONDME Toning Behandeling (zie pagina's 32-39 voor gedetailleerde informatie over assortiment en toepassing).



Pastel Toning  
60ml

Deep Toning  
60ml

# Tips Clay Lightener

## Angled Brush

- Unieke schuine vorm voor meesterlijke toepassing
- Zachte maar stevige borstelharen voor uiterste precisie



## In twee maten

- Verbeterde handgreep voor een betere grip
- Gestructureerd oppervlak om druppels te voorkomen
- Gebogen ontwerp, imiteert de vorm van het hoofd, voor een betere gebruiksprecisie

## 3 Technieken 3 Looks



V – Creëer uitgroei effecten, voor klassieke balayage



W – Creëer het meest natuurlijke effect



D – Werk diagonaal om contouring / framing te creëren

# Top 5 Tips voor een Perfecte Balayage



1

## Kapsel op 1

Denk aan de natuurlijke val van het haar om de meest flatterende resultaten te bereiken.

2

## De juiste spanning

Houd de sectie stevig vast en zorg ervoor dat je genoeg product toepast op het haar zonder er doorheen te dringen.

3

## toepassing

Breng product aan in het midden, werk dan uit naar boven en deponeer het geleidelijk naar de uiteinden toe. Belading bij de wortels kan leiden tot uitlopen!

4

## Het hele plaatje

Doe een stapje terug van je werk om de controle te houden door het hele plaatje te bekijken.

5

## Plan van aanpak

Een mooie kleur begint met prachtig geconditioneerd haar, dus zorg ervoor dat je met jouw klant een gepersonaliseerde verzorgingsstrategie voor lange termijn bespreekt.

# Precision Lightener

Voor nauwkeurige on-scalp & uitgroei behandelingen

## Voordelen

- Met geïntegreerde Anti-Metal Bond Protection Technologie om de haarvezel tijdens de verwerking te beschermen voor minimale haarbreek
- Tot 7 lift niveaus
- Geschikt voor haar ondergronden 3-8
- Swell-control formule minimaliseert zwelling en zorgt voor uiterste precisie voor exacte kleurresultaten
- Geïntegreerd Temperature-Balancing Complex zorgt voor een aangenaam verkoelend effect tijdens de verwerking



## Tips

- Breng altijd aan op droog haar
- Geschikt voor aanbreng op de hoofdhuid
- Ideaal voor nauwkeurige on-scalp behandelingen, zoals bij de uitgroei

## Expert tip

Lift niveaus	Sterkte Developer	Mixing Ratio
Tot 3	2%/7 Vol.	1:1,5
Tot 7	6%/20 Vol.	1:1,5

# Scenario

Mijn klant heeft regelmatig uitgroei-touch-ups nodig en streeft naar een zo soepel mogelijke overgang



Gemaakt door  
Maggie Hancock



## Het antwoord Regrowth Blending

Scan om de tutorial te zien:



# How-to



## Mengen

- Meng de BLONDME Precision Lightener altijd in een mengverhouding van 1:1,5 met BLONDME Premium Developer 2%/7 Vol. of 6%/20 Vol.



## TOEPASSING & ONTWIKKELING

- Aanbrengen op droog haar op de aanzet, niet ervoor wassen
- Breng het mengsel direct na bereiding aan
- Laat 20-45 min. intrekken



20-45 min.



## Post-colour Bond Creation Behanding

Rond elke BLONDME Color Service af met de speciale BLONDME in-salon verzorging. Gebruik BLONDME COOL BLONDES om gele ondertonen te neutraliseren en koele blondtinten te versterken.



Shampoo  
300ml  
1000ml



Spray Conditioner  
150ml



Masker  
200ml



## Toning Behanding

Voor het perfect blonde resultaat, behandel de middellange lengtes en punten met de aanbevolen BLONDME Toning Behanding (zie pagina's 32-39 voor gedetailleerde informatie over assortiment en toepassing).



Pastel Toning  
60ml



Deep Toning  
60ml

# Bleach & Tone

Oplichten & neutraliseren in één simpele stap om de perfecte basis te creëren

## Voordelen

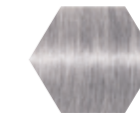
- Geschikt voor haar ondergronden 1-7
- Additief voor oplichten en toning in één stap
- Neutraliseert elke warme ondertoon en voegt blijvende koele toonrichtingen toe
- Alleen gebruikt in combinatie met BLONDME Premium Lightener 9+, BLONDME Clay Lightener of BLONDME Precision Lightener

## Tips

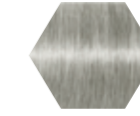
- Geschikt voor on- en off-scalp applicaties
- Flexibele mengverhoudingen voor individuele tooneffecten



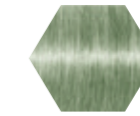
## Tint Assortiment



**B – VIOLET ADDITIVE**  
Speciaal ontworpen om gele tinten op basis 7 te neutraliseren



**B – ASH ADDITIVE**  
Speciaal ontworpen om oranje gele tinten op basis 5-6 te neutraliseren



**B – MATT ADDITIVE**  
Speciaal ontworpen om rood oranje tinten op basis 1-4 te neutraliseren



## Mengen

### Intense Mix

Voor het sterkste neutraliserende effect op donkere ondergronden

### Zachte Mix

Voor optimale neutralisatie effecten om neutrale blonde toonrichtingen te creëren op lichtere ondergronden

## Premium Lightener 9+

Base	PREMIUM LIGHTENER 9+	MIX	On-scalp		Off-scalp	
			BLEACH & TONE	PREMIUM DEVELOPER	BLEACH & TONE	PREMIUM DEVELOPER
6-7	35g	Intense	5 ml	65 ml, 2%/7 Vol. or 6%/20 Vol.	10 ml	60 ml, 2%/7 Vol. or 6%/20 Vol.
		Soft	1 ml	69 ml, 2%/7 Vol. or 6%/20 Vol.	5 ml	65 ml, 2%/7 Vol. or 6%/20 Vol.
4-5	35g	Intense	10 ml	60 ml, 6%/20 Vol.	15 ml	55 ml, 9% /30Vol.
		Soft	5 ml	65 ml, 6%/20 Vol.	10 ml	60 ml, 9% /30Vol.
3	35g	Intense	10 ml	60 ml, 6%/20 Vol.	15 ml	55 ml, 12%/40 Vol.
		Soft	5 ml	65 ml, 6%/20 Vol.	10 ml	60 ml, 12%/40 Vol.

Base	PRECISION LIGHTENER	On-scalp		Intense Mix		Soft Mix	
		BLEACH & TONE	PREMIUM DEVELOPER	BLEACH & TONE	PREMIUM DEVELOPER	BLEACH & TONE	PREMIUM DEVELOPER
6-7	30g	5 ml	40 ml, 2%/7 Vol. or 6%/20 Vol.	1 ml	44 ml, 2%/7 Vol. or 6%/20 Vol.		
3-5		10 ml	35 ml, 6%/20 Vol.	5 ml	40 ml, 6%/20 Vol.		

## Clay Lightener

Base	CLAY LIGHTENER	Off-scalp		Intense Mix		Soft Mix	
		BLEACH & TONE	PREMIUM DEVELOPER	BLEACH & TONE	PREMIUM DEVELOPER	BLEACH & TONE	PREMIUM DEVELOPER
5-7	30g	15 ml	30 ml, 6%/20 Vol. or 9%/30 Vol. or 12%/40 Vol.	10 ml	35 ml, 6%/20 Vol. or 9%/30 Vol. or 12%/40 Vol.		

# Scenario

Ik verwacht een vrij warme ondertoon na het oplichten van het haar van de klant en wil het haar tijdens de behandeling direct neutraliseren.



Gemaakt door  
Emre Ayaksiz



## Het antwoord Platinum Purity

Scan om de tutorial te zien:



# How-to



## Mengen

Meng altijd BLONDME Bleach & Tone + BLONDME Lightener en BLONDME Premium Developer totdat een homogene consistentie is bereikt.

- Controleer de mengtabel voor de mengverhouding op basis van jouw gewenste resultaat



## TOEPASSING & ONTWIKKELING

- Aanbrengen op droog haar, niet ervoor wassen
- Breng het mengsel direct na bereiding aan
- Laat 20-45 min. intrekken



20-45 min..

- Zie pagina's 14-29 voor gedetailleerde informatie over het aanbrengen van lighteners



## Post-colour Bond Creation Behandeling

Rond elke BLONDME Color Service af met de speciale BLONDME in-salon verzorging. Gebruik BLONDME ALL BLONDES Light voor fijn en medium beschadigd haar en gebruik BLONDME ALL BLONDES Rich voor weerbaarstig en sterk beschadigd haar.



## Toning Behandeling

Voor het perfect blonde resultaat, behandel de middellange lengtes en punten met de aanbevolen BLONDME Toning Behandeling (zie pagina's 32-39 voor gedetailleerde informatie over assortiment en toepassing).





# Pastel Toning

Het toning assortiment dat essentieel is voor een perfect blond resultaat

## Voordelen

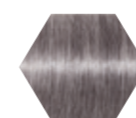
- Met geïntegreerde Anti-Metal Bond Protection Technologie om de haarvezel tijdens de verwerking te beschermen voor minimale haarbreuk
- Met geïntegreerde HydroLock technologie voor verbeterde hydratatie
- Ammoniakvrij, pH-neutrale formule om extra haarstress te minimaliseren
- Voor gebleekte en natuurlijke ondergronden van 9 of lichter
- Veelzijdige consistentie voor applicatie met fles en kwast
- Perfect uitgebalanceerde neutralisatie en geavanceerde toonverbetering



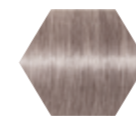
## Tips

- Breng altijd aan op schoon handdoekdroog haar
- Geschikt voor on- en off-scalp applicaties
- Alle Blonde Toning tinten zijn onderling mengbaar
- Zorg ervoor dat de gebruikte tint geschikt is voor de haarbasis na het oplicht proces

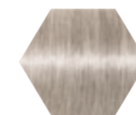
## Tint Assortiment



**T-STEEL BLUE**  
Gaat onderliggende goud-koper tinten tegen



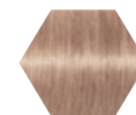
**T-ICE-IRISÉ**  
Anti-goud effect voor koele tinten met een subtiele iriserende tint



**T-ICE**  
Voor de zachte neutralisatie van delicate gouden toonrichtingen



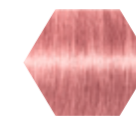
**T-SAND**  
Verrijkt natuurlijke, zandkleurige tinten



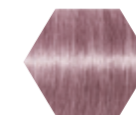
**T-BISCUIT**  
Verrijkend beige met een lichte warme touch



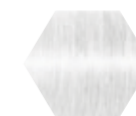
**T- BROWN MAHOGANY**  
Verrijkende koele rozenhout reflecties



**T-STRAWBERRY**  
Fashionable pastel rood-rosé effecten



**T-LILAC**  
Opvallende lila toon



**T-CLEAR**  
Ideaal om de intensiteit van alle Blonde Toning tinten te verdunnen

## Geschikte basis

Pastel Toning								
Basis	Ice-Irisé	Steel Blue	Ice	Sand	Biscuit	Brown Mahogany	Strawberry	Lilac
10	+++	+++	++	++	++	+++	+++	+++
9	++	++	+	+	+	++	++	++
8	+	+				+	+	+

+ Subtiel ++ Ideaal +++ Intense

## Basis & Ondertoon

<b>Basis 10</b>	Ultra Blond		Lichtgeel
<b>Basis 9</b>	Extra Lichtblond		geel
<b>Basis 8</b>	Lichtblond		Geel Oranje



# Scenario

Mijn klant is op zoek naar de coolste blonde toon en een verfijnde pastel touch als onderdeel van hun blondeer behandeling of als verfrissing van hun blonde look tussendoor.



Gemaakt door  
Lesley Jennison



## Het antwoord Pastel Blonde

Scan om de tutorial te zien:



# How-to



## Mengen

- Meng BLONDME Pastel Toning 1:1 altijd met BLONDME Premium Developer 2%/7 Vol.



## TOEPASSING & ONTWIKKELING

- Breng aan op handdoekdroog, schoon, en behandeld haar
- Breng het mengsel onmiddellijk aan na bereiding

### Bij de wasbak

- Gebruik de applicatorfles voor een snelle, efficiënte toepassing op het hele hoofd bij de spoeling

### Bij het werkstation

- Gebruik penseel voor nauwkeurige toepassing of voor het uitbalanceren van oneffen ondergrond



Tot 20 min.

- Laat 5-20 min. intrekken
- Houd visuele controle



## Post-colour Bond Creation Behandeling

Rond elke BLONDME Color Service af met de speciale BLONDME in-salon verzorging. Gebruik BLONDME ALL BLONDES Light voor fijn en medium beschadigd haar en gebruik BLONDME ALL BLONDES Rich voor weerbarstig en sterk beschadigd haar.



## Tip van de Expert

**1. Optimale neutralisatie:** BLONDME Pastel Toning eerst aanbrengen op de warmste plekken, 5-10 min laten inwerken. Ga dan verder met de rest van het haar en laat nog 5-10 minuten intrekken. Houd visuele controle.

**2. Blending in mid-lengtes & uiteinden:** Begin met het eerste mengsel bij de wortel, laat 5-10 minuten inwerken.

Ga verder met het tweede mengsel op de rest van het haar en meng voorzichtig. Laat nog 5-10 min. intrekken. Houd visuele controle.

**3. Verdunnen:** Gebruik BlondMe Pastel Toning **CLEAR**

# Deep Toning

Het toning assortiment dat essentieel is voor een perfect blond resultaat

## Voordelen

- Met geïntegreerde Anti-Metal Bond Protection Technologie om de haarvezel tijdens de verwerking te beschermen voor minimale haarbreek
- Met geïntegreerde HydroLock technologie voor verbeterde hydratatie
- Ammoniakvrije, pH-neutrale formule om extra haarstress te minimaliseren
- Voor gebleekte donkere ondergronden en natuurlijke basis 5-8
- Veelzijdige consistentie voor applicatie met fles en kwast
- Verfijnde toonverbetering



## Tips

- Breng altijd aan op schoon handdoekdroog haar
- Geschikt voor on- en off scalp applicatie
- Alle Blonde Toning tinten zijn onderling mengbaar
- Zorg ervoor dat de gebruikte tint geschikt is voor de haarbasis na het oplicht proces



## Tint Assortiment




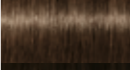

-  **DT- DEEP CHESTNUT**  
Delicate, neutrale bruine toonrichting voor basis 5-7
-  **DT- GRANITE**  
Intense antraciet toonrichting voor basis 5-7
-  **DT- NOUGAT**  
Rijke, warme bruintint voor basis 6-8
-  **DT- MILK CHOCOLATE**  
Zachtbruin met een beetje violet voor basis 7-9
-  **DT- PEACH SORBET**  
Fashionable pastel koper-cendre-effect voor basis 7-9

## Geschikte basis

Deep Toning					
Basis	MILK CHOCOLATE	NOUGAT	GRANITE	DEEP CHESTNUT	PEACH SORBET
9	+++				+++
8	++	+++			++
7	+	++	+++	+++	+
6		+	++	++	
5			+	+	

+ Subtiel ++ Ideaal +++ Intense

## Basis & Ondertoon

<b>Basis 9</b> Extra Lichtblond		geel
<b>Basis 8</b> Lichtblond		Geel Oranje
<b>Basis 7</b> Medium Blond		Oranje Geel
<b>Basis 6</b> Donker Blond		Oranje
<b>Basis 5</b> Lichtbruin		Oranje Rood

# Scenario

Mijn klant is op zoek naar een op maat gemaakte, verfijnde blonde toonverbetering als onderdeel van hun blondering of als een tussentijdse verfrissing van hun blonde look.



Gemaakt door  
Josie Vilay



## Het antwoord Peach Balayage

Scan om de tutorial te zien:



# How-to



## Mengen

- Meng BLONDME Deep Toning 1:1 altijd met BLONDME Premium Developer 2%/7 Vol.



## TOEPASSING & ONTWIKKELING

- Breng aan op handdoekdroog, schoon en behandeld haar
- Breng het mengsel direct na bereiding aan

### Bij de wasbak

- Gebruik de applicatorfles voor een snelle, efficiënte toepassing op het hele hoofd bij de spoeling

### Bij het werkstation

- Gebruik penseel voor nauwkeurige toepassing of voor het uitbalanceren van oneffen ondergrond



Tot 20 min.

- Laat 5-20 min. intrekken
- Houd visuele controle



## Post-colour Bond Creation Behandeling

Rond elke BLONDME Color Service af met de speciale BLONDME in-salon verzorging. Gebruik BLONDME ALL BLONDES Light voor fijn en medium beschadigd haar en gebruik BLONDME ALL BLONDES Rich voor weerbarstig en sterk beschadigd haar.



Shampoo  
300 ml  
1000 ml

Spray  
Conditioner  
200 ml

Masker  
200 ml



Shampoo  
300 ml  
1000 ml

Conditioner  
250 ml  
1000 ml

Masker  
200 ml  
500 ml



# Blonde Lifting

De hoog presterende  
lijn met hoog lift bereik

## Voordelen

- Met geïntegreerde Anti-Metal Bond Protection Technologie om de haarvezel tijdens de verwerking te beschermen voor minimale haarbreuk
- Lift onbewerkt haar tot 5 niveaus
- Voor basis 6 of lichter en minder dan 30% grijs
- Lifting, toning en/of neutralisatie in 1 makkelijke stap

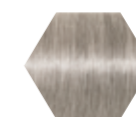


## Tips

- Gebruik alleen op onbewerkt haar
- Altijd aanbrengen op droog haar
- Geschikt voor aanbreng op de hoofdhuid
- Alle Blonde Lifting tinten zijn onderling te mengen
- Zorg ervoor dat de gebruikte tint geschikt is voor basis 6 en lichter

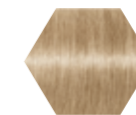


## Tint Assortiment



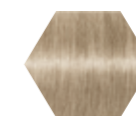
### L-STEEL BLUE

Zeer sterke neutraliserende kracht, ideaal voor donkere basissen om oranje ondertonen te neutraliseren



### L-ICE-IRISÉ

Uitme neutraliserende kracht, ideaal voor donkere basissen om oranje gele ondertonen te neutraliseren



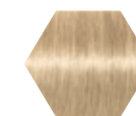
### L-ASH

Sterke neutralisatiekracht om geel oranje ondertonen te neutraliseren



### L-ICE

Anti-geel effect



### L-SAND

Natuurlijk blond met een zachte beige toon



### L-BISCUIT

Verrijkt beige met een licht rosé effect

## Geschikte basis

Blonde Lifting				
Basis	STEEL BLUE	ICE-IRISÉ	ASH	ICE
8				+++
7	+++	+++	+++	++
6	++	++	++	+

+ Subtiel ++ Ideaal +++ Intense

## Basis & Ondertoon

Basis 8 Lichtblond		Geel Oranje
Basis 7 Medium Blond		Oranje Geel
Basis 6 Donker Blond		Oranje

# Scenario

Mijn klant is op zoek naar een op maat gemaakte, verbetering of neutralisatie van een verfijnde blondtint als onderdeel van hun blondeer behandeling of als tussendoortje voor de verfrissing van hun blonde look.



Gemaakt door  
Danilo Bozic



## Het antwoord Weaved-in Blonde

Scan om de tutorial te zien:



# How-to

## Tip van de Expert

Na de inwerktijd en voor het spoelen, bevochtig de middellange lengtes en uiteinden met 100 ml warm water en emulgeer het product vanaf de wortels in de middellange lengtes en punten gedurende 2-3 min., spoel daarna uit tot het water helder is.



## Mengen

Meng BLONDME Blonde Lifting 1:2 altijd met BLONDME Premium Developer

- **Voor natuurlijke basis 6 & 7:**  
BLONDME Premium Developer 12%/40 Vol.
- **Voor natuurlijke basis 8 en lichter:**  
BLONDME Premium Developer 9%/30 Vol.



## TOEPASSING & ONTWIKKELING

- Aanbrengen op droog haar, niet ervoor wassen
- Breng het mengsel direct na bereiding aan
- Breng in fijne secties aan met een royale hoeveelheid product om het best mogelijke liftresultaat te garanderen

### a) Aanzet applicatie:

- Laat 2 cm van de haarlijn weg om overpigmentatie te voorkomen en breng op het einde de kleurcrème aan

### b) Onbewerkt haar / Full head applicatie:

- Breng het product eerst aan op de middellange lengtes en uiteinden door fijne secties te nemen, houd 2 cm van de aanzet vrij, laat inwerken tot het gewenste lift resultaat is bereikt, ga verder met het aanbrengen van de aanzet



30-45 min.

- Laat 30-45 min inwerken. Extra hitte wordt niet aanbevolen



## Post-colour Bond Creation Behandeling

Rond elke BLONDME Color Service af met de speciale BLONDME in-salon verzorging. Gebruik BLONDME ALL BLONDES Light voor fijn en medium beschadigd haar en gebruik BLONDME ALL BLONDES Rich voor weerbarstig en sterk beschadigd haar.



## Toning Behandeling

Voor het perfect blonde resultaat, behandel de middellange lengtes en punten met de aanbevolen BLONDME Toning Behandeling (zie pagina's 32-39 voor gedetailleerde informatie over assortiment en toepassing).



# Tips Lightening Opties

## Highlifts vs. Lightener

	Blonde Lifting	Premium Lightener 9+
Geschikt voor natuurlijke ondergronden?	✓ Basis 6 tot 8	✓ Alle ondergronden
Geschikt voor eerder gekleurd haar?	✗ Nee	✓ Alle ondergronden
Lift niveaus	↑ Tot 5	↑ Tot 9
Meng ratio	1:2	1:1,5 to 1:2,5
Intrektijd	30-45 min.	20-45 min.



## Folies vs. Freehand

	Folies	Freehand
Kleurresultaat	Compact	Natuurlijk
Aanbrengtijd	20-45 min.	20-45 min.
Lift niveaus	↑ Tot 9	↑ Tot 7
Geschikte ondergronden	Alle	3 tot 8
Uitgroei effect	Redelijk hard	Zacht en neutraal



## Premium Lightener 9+ vs. Precision Lightener vs. Clay Lightener

	Premium Lightener 9+	Precision Lightener	Clay Lightener
Key Technologie	Anti-Metal Bond Protection technologie	Anti-Metal Bond Protection technologie	Anti-Metal Bond Protection technologie
Key Claims	Ongeëvenaarde lift, geavanceerde neutralisatie, stofvrij	Swell-control formule minimaliseert opzwellig, staat uiterste precisie toe	Optimale precisie, unieke soft-to-solid formule, stofarm
Lift niveaus	↑ Tot 9	↑ Tot 7	↑ Tot 7
Geschikte ondergronden	Alle	3 tot 8	3 tot 8
Meng ratio	1:1,5 to 1:2,5	1:1,5	1:1,5 tot 1:2
Sterkte Developer	Premium Developer 2%/7 Vol., 6%/20 Vol., 9%/30 Vol. (niet op hoofdhuid)	Premium Developer 2%/7 Vol., 6%/20 Vol.	Premium Developer 6%/20 Vol., 9%/30 Vol., 12%/40 Vol.
toepassing	Full head, Folie	On-scalp applicatie	Freehand Technieken

# Lift & Blend

Het highlift-assortiment voor rijpere blondines

## Voordelen

- Met geïntegreerde Anti-Metal Bond Protection Technologie om de haarvezel tijdens de verwerking te beschermen voor minimale haarbreek
- Tot 4 liftniveaus
- Voor natuurlijke basis 6 en lichter met 30-70% grijs haar
- Optimale combinatie van lift en grijs blenden van rijper haar
- Biedt tot 100% grijsdekking
- Met biotine-collageen-complex



## Tips

- Gebruik alleen op onbewerkt haar
- Altijd aanbrengen op droog haar
- Geschikt voor on-scalp applicatie
- Alle Lift & Blend tinten zijn onderling te mengen
- Zorg ervoor dat de gebruikte Lift & Blend tint geschikt is voor basis 6 en lichter

## Tint Assortiment

Basis 70% grijs haar

- 
**LB-ASH**  
Sterke neutralisatiekracht om geel oranje ondertonen te neutraliseren
- 
**LB-ICE-IRISE**  
Anti-goud effect voor koele tonen met een subtiele iriserende tint
- 
**LB-ICE**  
Voor de zachte neutralisatie van delicaat gouden toon richtingen
- 
**LB-SAND**  
Verrijkt natuurlijke, zanderige tinten
- 
**LB-BISCUIT**  
Verrijkt beige met een licht warme touch
- 
**LB-BROWN-MAHOGANY**  
Verrijkt koel rozenhout reflectie

LB-ASH	Neutralisatie
LB-ICE-IRISE	Neutralisatie
LB-ICE	Neutralisatie
LB-SAND	Fashion
LB-BISCUIT	Fashion
LB-BROWN-MAHOGANY	Fashion





# Scenario

Mijn klant is op zoek naar een kleur die het natuurlijke haar kan liften en in één enkele stap grijs haar kan dekken.



Gemaakt door  
Arjan Bevers



## Het antwoord Grey Blonding

Scan om de tutorial te zien:



# How-to

## Tip van de expert

Na de inwerktijd en voor het spoelen de middellange lengtes en uiteinden nat maken met 100 ml warm water en het product vanaf de wortels in de middellange lengtes en punten emulgeren gedurende 2-3 minuten. Daarna spoelen totdat het water helder is.



## Mengen

Meng BLONDME Lift & Blend altijd 1:1 met BLONDME Premium Developer

- **Voor natuurlijke basis 6 & 7:**  
BLONDME Premium Developer 12%/40 Vol.
- **Voor niveaus 8 en lichter:**  
BLONDME Premium Developer 9%/30 Vol.



## TOEPASSING & ONTWIKKELING

- Breng op droog haar aan, niet ervoor wassen
- Breng het mengsel direct na bereiding aan
- Breng in fijne secties aan met een royale hoeveelheid product om het best mogelijke liftresultaat te garanderen

### a) Aanzet applicatie:

- Verdeel het haar en breng aan op de aanzet. Laat 45 min. zitten. Bevochtig de lengtes en uiteinden met water en emulgeer hiermee het Lift & Blend mengsel. Laat 2-3 min. intrekken. Afspoelen.

### b) Onbewerkt haar / Full head applicatie:

- Breng het product eerst aan op de middellange lengtes en punten door fijne secties te nemen, laat 2 cm van de aanzet vrij om overpigmentatie te voorkomen. Laat 10-15 min inwerken. Ga verder met het aanbrengen van de aanzet en laat 30-45 min inwerken. Extra hitte wordt niet aanbevolen.



30-45 min.



## Post-colour Bond Creation Behandeling

Rond elke BLONDME Color Service af met de speciale BLONDME in-salon verzorging. Gebruik BLONDME All Blondes Light voor fijn en medium beschadigd haar en gebruik BLONDME All Blondes Rich voor weerbarstig en zeer beschadigd haar.



## Toning Behandeling

Voor het perfect blonde resultaat, behandel de middellange lengtes en punten met de aanbevolen BLONDME Toning Behandeling (zie pagina's 32-39 voor gedetailleerde informatie over assortiment en toepassing).



# Care



# BLONDME Care Assortiment

## ALL BLONDES HOME CARE



Pagina 56

### Light

Lichtgewicht voedend regime voor fijn tot normaal blond haar

- Shampoo – 300ml
- Spray Conditioner – 200ml
- Masker – 200ml



Pagina 58

### Rich

Intens voedend regime voor normaal tot grof blond haar

- Shampoo – 300ml
- Conditioner – 250ml
- Masker – 200ml



Pagina 62

### Detox

Zuiverend regime voor alle haartypes

- Shampoo – 300ml
- Masker – 200ml

## COOL BLONDES



Pagina 66

### Neutralisatie

Paars toningregime voor alle haartypes

- Shampoo – 300ml
- Spray Conditioner – 150ml
- Masker – 200ml

## BLONDE WONDERS



Pagina 70

Haarverbetersaars voor alle haartypes

- Restoring Balm – 75ml
- Glaze Mist – 150ml
- Dry Shampoo Foam – 300ml

## In-Salon



Pagina 56

### Light

Lichtgewicht voedend regime voor fijn tot normaal blond haar

- Shampoo – 1000ml



Pagina 58

### Rich

Intens voedend regime voor normaal tot grof blond haar

- Shampoo – 1000ml
- Conditioner – 1000ml
- Masker – 500ml



Pagina 62

### Detox

Zuiverend regime voor alle haartypes

- Shampoo – 1000ml
- Masker – 500ml
- Vitamin C Shots – 5x5g



Pagina 66

### Neutralisatie

Paars toningregime voor alle haartypes

- Shampoo – 1000ml



Pagina 70

Haarverbetersaars voor alle haartypes

- Golden Mask – 450ml

# Proteïne Complex

Eiwitten staan erom bekend dat ze de openingen in de haarschubbenlaag opvullen die worden veroorzaakt door externe agressors en extra bescherming bieden.

lijn ontworpen om tegemoet te komen aan de individuele behoefte van elk blond haartype.



## Light assortiment met Moerbei zijde Proteïne Complex

- Bekend om diens vochtbindende eigenschappen die helpen de haarvezels te conditioneren zonder het haar te verzwaren
- Geeft het haar glans, soepelheid en doorkambaarheid
- Biedt statische controle om losse haartjes in bedwang te houden



## Rich assortiment met Cashmere Proteïne Complex

- Bekend om diens krachtige vochtbindende eigenschappen die helpen de haarvezels diep te conditioneren
- Dringt door in de buitenste haarlaag en gaat zo breuk en gespleten punten tegen



## Detox assortiment met Nordic Cotton Proteïne Complex

- Bekend om diens zachte en aangename gevoel op de huid
- Gecombineerd met gehydrolyseerde soja-eiwitten om de haarvezels te kalmeren en te beschermen



## Neutralising assortiment met Velvet Flower Proteïne Complex

- Bekend om diens verzachtende en adstringerende eigenschappen in huidverzorging
- Laat het haar glad en zacht aanvoelen



# ALL BLONDES Light assortiment

Het **ALL BLONDES Light** assortiment met 3D Bond Creation Technologie en Zijde Proteïne Complex herbouwt en herstelt de interne haarbindingen van fijn tot medium blond haar. Het haar voelt gehydrateerd en tot 85% sterker aan.



## Wat heeft fijn tot normaal blond haar nodig?

- Geen verzwarende verzorging
- Sealen van poreuze gebieden
- Sterkte en elasticiteit
- Anti-statisch effect



## Light Shampoo

- Reinigt zacht zonder te overbelasten
- Herbouwt de binnenste haarbindingen
- Geeft body en helpt statisch effect te voorkomen
- De formule met panthenol maakt het haar soepel met een gezond ogende glans

Versterkt de binnenste haargestructuur tot 85%

Geeft het haar tot 99% meer volume



## Light Masker

- Voedt intensief zonder te verzwaren
- Verbeterd de beheersbaarheid en elasticiteit
- Geeft stabiliteit en controle aan het haar en beschermt tegen föhnschade
- Met panthenol, maakt het haar soepel en met een gezond ogende glans

Versterkt de binnenste haargestructuur tot 90%\*

Geeft het haar tot 100% meer volume



## Light Spray Conditioner

- Ontwart onmiddellijk en verbetert de doorkambaarheid
- Hydrateert het haar en voorkomt een droog haargevoel
- De formule met panthenol verbetert de stevigheid en elasticiteit
- Maakt het haar soepel met een gezond ogende glans

Versterkt de binnenste haargestructuur tot 95%\*



# ALL BLONDES Rich assortiment

## Wat heeft medium tot stug blond haar nodig?

- Intense voeding
- Aanvullen en sealen van poreuze gebieden
- Kracht en souplesse
- Beheersbaarheid en glans

Het ALL BLONDES Rich Care assortiment met 3D Bond Creation Technologie en Cashmere Proteïne Complex herbouwt en herstelt de innerlijke bindingen van medium tot weerbarstig blond haar. Het haar voelt gehydrateerd en tot 85% sterker aan.



## Rich Shampoo

- Reinigt en voedt op zachte wijze
- Herbouwt en revitaliseert de binnenste haarverbindingen
- Maakt het haaroppervlak glad
- Maakt het haar soepel en met een gezond ogende glans

Versterkt de binnenste haarstructuur tot 85%

## Rich Conditioner

- Ontwart direct het haar
- Helpt het haar glad te maken en het sealen van poreus blond haar
- Versterkt kracht en elasticiteit
- De formule met Marula olie zorgt voor een schitterende glans

Versterkt de binnenste haarstructuur tot 90%\*



## Rich Masker

- Voedt intensief en dringt diep door in de beschadigde binnenste haarstructuur
- Reconstrueert de binnen en buitenste haarstructuur
- Zorgt voor souplesse en kracht
- De formule met Marula olie maakt het haaroppervlak glad en geeft het haar een gezond ogende glans

Versterkt de binnenste haarstructuur tot 93%\*

# ALL BLONDES

## Rich & Light assortiment

Het antwoordt op elke blond gerelateerde vraag

### Scenario 1

#### After Colour Behandeling

Ik heb zojuist een full-head blondeer-, highlifting-, uitgroei retouch- of uitgroei kleurbehandeling uitgevoerd en ik ben op zoek naar verzorgingsbehandelingen die helpen de haarstructuur te stabiliseren en nieuwe verbindingen te creëren.

#### How to

Voor licht tot medium aangetast haar:

**Behandeling:** Bond Creation – Lichtgewicht voedende behandeling

Product-keuze



#### ALL BLONDES

- Rich of Light Shampoo
- Rich Conditioner

#### How to

Voor zeer beschadigd haar:

**Behandeling:** Bond Creation – Intens voedende behandeling

Product-keuze



#### ALL BLONDES

- Rich of Light Shampoo
- Rich Masker

Step 1

Step 2

Step 3

Step 1

Step 2

	In Salon	Thuis
	<p>Bied jouw klant twee verschillende opties aan voor een op maat gemaakte ervaring thuis.</p>	<p>Bied jouw klant twee verschillende opties aan voor een op maat gemaakte ervaring thuis.</p>
	<p><b>Optie 1:</b></p> Spoel kleuring uit	<p><b>Optie 1:</b></p> Was met Light Shampoo                  Uitspoelen
	<p><b>Optie 2:</b></p> Was met Rich/Light Shampoo afhankelijk van het haartype                  Uitspoelen	<p><b>Optie 2:</b></p> Was met Rich/Light Shampoo afhankelijk van het haartype                  Uitspoelen
	<p><b>Optie 3:</b></p> Breng Rich Conditioner aan                  2 min.                  Uitspoelen	<p><b>Optie 3:</b></p> Breng Rich Masker aan                  5-10 min.                  Uitspoelen
	<p><b>Optie 4:</b></p> Op droog haar Breng Light Masker aan                  10-15 min.                  Uitspoelen	<p><b>Optie 4:</b></p> Op droog haar Breng Rich Masker aan                  10-15 min.                  Uitspoelen
	<p><b>Optie 5:</b></p> Uitspoelen                  Was met Light Shampoo                  Uitspoelen	<p><b>Optie 5:</b></p> Uitspoelen                  Rich/Light Shampoo afhankelijk van het haartype                  Uitspoelen
	<p>Eindig indien nodig met BLONDME Toning Behandeling</p>	<p>Eindig indien nodig met BLONDME Toning Behandeling</p>

### Scenario 2

#### In Between Colour Behandelingen

Ik wil mijn klanten die tussen kleurbezoeken komen aanvullende verzorgingsdiensten aanbieden die helpen hun haar gezond te houden door de verbindingen te behouden en te versterken.

**Oplossing:** Bond Maintenance Behandeling

#### How to

Voor zeer beschadigd haar:

**Behandeling:** Bond Maintenance

Product-keuze



#### ALL BLONDES

- Rich of Light assortiment

#### BLONDE WONDERS

- Glaze Mist

	In Salon	Thuis
	<p>Bied jouw klant 2 verschillende op maat gemaakte verzorgingsopties voor thuis aan.</p>	<p>Bied jouw klant 2 verschillende op maat gemaakte verzorgingsopties voor thuis aan.</p>
	<p><b>Optie 1:</b></p> Borstel het haar                  Was met Rich/Light Shampoo afhankelijk van het haartype                  Uitspoelen	<p><b>Optie 1:</b></p> Was met Rich/Light Shampoo afhankelijk van het haartype                  Uitspoelen
	<p><b>Optie 2:</b></p> Breng Rich Conditioner/Masker aan afhankelijk van de schade                  5-10 min.                  Uitspoelen	<p><b>Optie 2:</b></p> Maak het haar handdoekdroog Rich/Light Masker afhankelijk van het haartype en de schade                  5-10 min.                  Uitspoelen
	<p><b>Optie 3:</b></p> Op handdoekdroog haar Breng Glaze Mist aan	<p><b>Optie 3:</b></p> Op droog haar Breng Rich/Light Masker aan afhankelijk van het haartype en de schade                  10-15 min.                  Uitspoelen
	<p><b>Optie 4:</b></p> Uitspoelen                  Rich/Light Shampoo afhankelijk van het haartype                  Uitspoelen	<p><b>Optie 4:</b></p> Uitspoelen                  Rich/Light Shampoo afhankelijk van het haartype                  Uitspoelen
	<p>Eindig indien nodig met BLONDME Toning Behandeling</p>	<p>Eindig indien nodig met BLONDME Toning Behandeling</p>



### Tip van de Expert

Voor een premium ervaring en om een aangenaam gevoel te creëren, breng je het masker aan op de werkplek in plaats van aan de wastafel en gebruik je een warme handdoek om het hoofd te bedekken.

# ALL BLONDES Detox assortiment

Het **ALL BLONDES Detox assortiment** met 3D Bond Creation Technologie en Nordic Cotton Proteïne Complex herstelt de interne haarverbindingen en zuivert alle blonde haartypes. Geformuleerd met gehydrolyseerde soja-eiwitten en Moringa zaadextract om dofte en koperachtige blondtinten nieuw leven in te blazen.

## Wat zorgt ervoor dat blonde resultaten verslechteren?

Externe invloeden zoals omgevingsfactoren als vervuiling, airconditioning en verwarming kunnen het haar aantasten, maar kunnen ook gemakkelijk het evenwicht van de hoofdhuid verstoren, met b.v. bij verstopte poriën.



## Detox Shampoo

- Zuivert en verwijdert op zachte wijze onzuiverheden (stof, resten van zware metalen en vervuiling)\* en andere resten (stylingproducten)
- Geeft een gezonde en helder uitzijende blonde kleur



Versterkt binnenste haarstructuur tot 95%\*

## Detox Masker

- Verwijdert op zachte wijze onzuiverheden (stof, resten van zware metalen en vervuiling\*\*)
- Helpt de poriën te ontstoppen en geeft een gezuiverd gevoel
- Breng op hoofdhuid en haar aan



Haar is gevoed en verlicht\*\*

## Vitamin C Shot

- Verwijdert mineralen en andere resten uit hard water \*
- Verwijdert opeenhoping van ionen die blauwe en groene tinten kunnen creëren op blonde en lichtere tinten\*
- Maakt het haar zichtbaar helderder\*



Maakt het haar zichtbaar helderder\*





# ALL BLONDES assortiment

Het antwoord op fris en helder blond haar

## Scenario 1

### Before/ After Colour Behandelingen

Ik ben op zoek naar een snelle oplossing om de middellange lengtes en punten van mijn klanten op te frissen en te fleuren, terwijl ze toch gevoed blijven.

**Behandeling:** Intense Refreshing Behandeling

### How to

**Behandeling:** Intense Refreshing

**Product-keuze**



**ALL BLONDES**

- Detox Shampoo
- Detox Masker met Vitamin C shot

## Scenario 2

### In Between Colour Behandelingen

Ik ben op zoek naar een manier om mijn klanten een premium service te bieden en mijn klanten een spa-ervaring voor haar en hoofdhuid te geven.

**Oplossing:** Detoxifying Behandeling

### How to

**Behandeling:** Detoxifying

**Product-keuze**



**ALL BLONDES**

- Detox Shampoo
- Detox Masker



## Tip van de Expert

Geen tijd voor een volledige kleuring en een snelle oplossing nodig om de middellange lengtes en punten nieuw leven in te blazen?

**Oplossing:** Express refreshing Behandeling  
Deze 5 min. service verwijdert grondig de opbouw van ionen en residuen van hardwatermineralen voor heldere resultaten.

### How to

**Behandeling:** Express Refreshing

**Product-keuze**



**ALL BLONDES**

- Vitamin C shot + 100ml water
- Detox Shampoo

	In Salon	Thuis	In Salon	Thuis
		Bied jouw klant twee verschillende opties aan voor een op maat gemaakte ervaring thuis.		Bied jouw klant twee verschillende opties aan voor een op maat gemaakte ervaring thuis.
<b>Stap 1</b>	Was met Detox Shampoo → Uitspoelen	Was met Detox Shampoo → Uitspoelen	Was met Detox Shampoo → Uitspoelen	Was met Detox Shampoo → Uitspoelen
<b>Stap 2</b>	1 Vitamin C Shot + 25g Detox Masker → Breng op haar aan*	Maak het haar handdoekdroog → Breng Detox masker aan → 10 min. → Uitspoelen	Breng Detox masker aan op haar en hoofdhuid → Masseer in → 10 min. → Uitspoelen	Maak het haar handdoekdroog → Breng Detox masker aan → 10 min. → Uitspoelen
<b>Stap 3</b>	10 min. → Uitspoelen		10 min. → Uitspoelen	
<b>Stap 1</b>		<b>Optie 2:</b> Op droog haar → Breng Detox masker aan → 10-15 min.		<b>Optie 2:</b> Op droog haar → Breng Detox masker aan → 10-15 min.
<b>Stap 2</b>		Uitspoelen → Was met Detox Shampoo → Uitspoelen		Was met Detox Shampoo → Uitspoelen

\*vermijd de hoofdhuid

<b>Stap 1</b>	Op droog haar + 1 Vitamin C Shot + 100ml warm water + in een applicatie fles
<b>Stap 2</b>	Breng 1/2 van mengsel aan → Kam door → Breng 1/2 van mengsel aan
<b>Stap 3</b>	Was met Detox Shampoo → Uitspoelen

# COOL BLONDES Neutralising assortiment

het COOL BLONDES Neutralising assortiment met 3D Bond Creation Technologie\* helpt om nieuwe verbindingen op te bouwen. De paarse tonende formule helpt om koperachtigheid te verwijderen en gele ondertonen te neutraliseren.



## Wat hebben COOL BLONDES nodig?

- Neutralisatie van gele ondertonen
- Verfrissing en verbetering van koele toonrichtingen
- Kracht en souplesse



## Neutralising Shampoo

- Reinigt en verzorgt op zachte wijze het meest delicate geblondeerde en gekleurde haar
- Helpt gele ondertonen te neutraliseren zonder de haarkleur te veranderen
- Levert gerichte niveaus van koele pigmenten om de frisse, koele toonrichting te behouden voor verbeterde blonde helderheid
- Laat het haar glad aanvoelen voor een stralend blond effect

Versterkt de binnenste haarstructuur tot 90%\*



## Neutralising Spray Conditioner

- Levert koele pigmenten die gele ondertonen helpen neutraliseren of koele tonen te versterken
- Ontwart het haar en verbetert de doorkambaarheid
- Geeft kracht en hydratatie waardoor het haar er gezond en glanzend uitziet
- Bevat hydraterend panthenol om het natuurlijke watergehalte van de haarstructuur in evenwicht te brengen
- Met UV-Filter



## Neutralising Masker

- Herstelt de binnenste haarstructuur zonder overbelasting
- Ontwart poreus haar, waardoor het gemakkelijk door te kammen wordt
- Levert koele pigmenten om blonde tinten te onderhouden, verfrissen en verrijken
- Helpt warme blonde tinten te neutraliseren en blonde highlights helderder te maken

Versterkt de binnenste haarstructuur tot 90%\*\*

# COOL BLONDES Neutralising Care

Gepolijste behandelingen voor glamorous glans met een vleugje kleur

## Scenario 1

### After Colour Behandelingen

Het blonde haar van mijn klant heet zichtbaar gelige/gouden ondertonen ontwikkeld. Ik zoek de beste manier om de perfecte blonde tint terug te brengen.

**Oplossing:** Cool Toning Behandeling

### How to

**Behandeling:** Cool Toning

#### Productkeuze



#### COOL BLONDES

- Neutralising Shampoo
- Neutralising Spray Conditioner
- Neutralising Masker

## Scenario 2

### In Between Colour Behandelingen

Ik wil mijn klanten die tussen verfbeurten in komen een toegewijde onderhoud- en verzorgingsbehandeling aan kunnen bieden, om hun blonde toon op te frissen of te verbeteren.

**Oplossing:** Cool Maintenance Behandeling

### How to

**Behandeling:** Cool Maintenance

#### Productkeuze



#### ALL BLONDES

- Vitamin C Shot
- + 100ml warm water

#### COOL BLONDES

- Neutralising Shampoo
- Neutralising Spray Conditioner
- Neutralising Masker

	In Salon	Thuis	In Salon	Thuis
<b>Stap 1</b>	Was met Neutralising Shampoo → Uitspoelen	<b>Optie 1:</b> Was met Neutralising Shampoo → Uitspoelen	Vitamin C Shot + 100ml warm water + in een applicator fles	<b>Optie 1:</b> Was met Neutralising Shampoo → Uitspoelen
<b>Stap 2</b>	Maak het haar handdoekdroog → Breng Neutralising Masker aan → 5-10 min. → Uitspoelen	Op handdoekdroog haar → Spray Neutralising Conditioner	Verdeel 1/2 van het mengels op droog haar → Kam door → Verdeel de 2e 1/2 van het mengels	Maak het haar handdoekdroog → Spray Neutralising Conditioner
<b>Stap 3</b>	Op handdoekdroog haar → Spray Neutralising Conditioner → Föhn	<b>Optie 2:</b> Was met Neutralising Shampoo → Föhn → Spray Neutralising Conditioner	Was met Neutralising Shampoo → 2 min. → Uitspoelen	<b>Optie 2:</b> Was met Neutralising Shampoo → Föhn → Spray Neutralising Conditioner
<b>Stap 1</b>	Was met Neutralising Shampoo → Uitspoelen	<b>Optie 3:</b> Was met Neutralising Shampoo → Uitspoelen	Was met Neutralising Shampoo → Uitspoelen	<b>Optie 3:</b> Was met Neutralising Shampoo → Uitspoelen
<b>Stap 2</b>	Maak het haar handdoekdroog → Breng Neutralising Masker aan → 5-10 min. → Uitspoelen	Maak het haar handdoekdroog → Breng Neutralising Masker aan → 5-10 min. → Uitspoelen	Maak het haar handdoekdroog → Breng Neutralising Masker aan → 5-10 min. → Uitspoelen	Maak het haar handdoekdroog → Breng Neutralising Masker aan → 5-10 min. → Uitspoelen



# BLONDE WONDERS

## Wat verwachten blondines van finishing producten?

- Langdurige glans
- Bescherming tegen externe agressoren
- Zachtheid

Het **BLONDE WONDERS** assortiment met 3D Bond Creation Technologie herbouwt en herstelt de interne haarverbindingen en perfectioneert elke blonde look.



## GOLDEN MASK



- Versterkt de binnenste haarstructuur tot 95% en verzacht het oppervlak
- Maakt het haaroppervlak glad voor een betere lichtreflectie, creëert een spiegelachtig effect
- De unieke formule verandert tijdens de verwerking van een crème- naar een pasta-consistentie, waardoor een aangenaam omhullend effect voor de klant ontstaat
- Helpt nieuwe verbindingen op te bouwen en verlicht en verheldert alle blonde haartypes\*
- Geen kleurverandering!\*

Laat alle blonde haartypes op luxe wijze stralen

## Restoring Balm



- Tot 24h anti-frizz effect
- Beschermt tegen hitte (tot 210° C) bij gebruik op droog haar
- Versterkt de binnenste haarstructuur tot wel 95%\*\*
- Maakt het haar zacht en glanzend
- Met UV-Filter

Sealed gespleten punten tot 90%

## Dry Shampoo Foam



- Absorbeert overtollige olie en vermindert geur
- Helpt nieuwe verbindingen op te bouwen terwijl het blond haar verfrist en volume toevoegt
- Geeft direct volume en textuur
- Verzacht de lengtes van het haar

De gewichtloze formule frist alle blondtinten op

## Glaze Mist



- Creëert een beschermende toplaag die het haaroppervlak verzegelt en beschermt tegen externe agressoren
- Met UV- Filter

Maakt het haar tot 150% glanzender\*\*\*

# BLONDE WONDERS Golden Mask

## Scenario 1

### After Colour Behandelingen

Ik wil de kleurbehandeling van mijn klanten upgraden met een extra behandeling in de salon om het haar binnen een paar minuten extra glans te geven. Geschikt na een highlighting of uitgroei touch-up.

**Oplossing:** Post-colour Intense Shine Behandeling

## How to

**Behandeling:** Extra Shine Boost

Product-keuze



**ALL BLONDES**

· Rich of Light Shampoo

**BLONDE WONDERS**

· GOLDEN MASK

## Scenario 2

### In Between Colour Behandelingen

Ik wil mijn klanten een service bieden tussen hun kleurafspraken door die intense zorg biedt en het haar binnen enkele minuten onmiddellijk laat glanzen. Geschikt voor ALLE BLONDE HAARTYPES.

**Behandeling:** "On the go" Intense Shine Behandeling

## How to

**Behandeling:** "On the go" Intense Shine

Product-keuze



**ALL BLONDES**

· Rich of Light Shampoo

**BLONDE WONDERS**

· GOLDEN MASK

### In Salon

### In Salon

Stap 1  
Stap 2  
Stap 3  
Stap 4



Was met Rich/Light Shampoo



Maak het haar handdoekdroog



Breng Golden Mask aan. Leg het product als het ware op het haar, hoeft niet ingemasseed te worden.



Tot 15 min.



Voeg water toe & maak tot emulsie



Uitspoelen



Geen extra shampoo nodig



Borstel het haar



Breng Golden Mask aan. Leg het product als het ware op het haar, hoeft niet ingemasseed te worden.



Tot 15 min.



Voeg water toe & maak tot emulsie



Uitspoelen



Was met Rich/Light Shampoo



# Business



# Het belang van overleg

## Waar zijn blonde klanten naar op zoek?

- Professionaliteit & kwaliteit: Zorg ervoor dat hun verwachtingen realistisch zijn en beantwoord met een op maat gemaakte, persoonlijke behandeling
- Dialoog & kennis: creëer een verbinding en toon begrip voor de behoeften van jouw klanten
- Prettige ervaring: creëer een ontspannen sfeer en overtuig jouw klant met een geweldige ervaring



Het haar van de klant is net zo uniek als jouw vingerafdruk, daarom is het zo belangrijk om te beginnen met een consult en een persoonlijke diagnose

van het haar. Een perfect consult weerspiegelt en identificeert de haarconditie en behoeften en leidt tot een gepersonaliseerde in-salon service en een op maat gemaakt verzorgingsregime dat jouw klanten een langetermijnplossing biedt.

## Tips voor een persoonlijk consult & servicemogelijkheden

### 1. Kleur wensen

Begin het gesprek met open vragen om jouw klant aan te moedigen je informatie te geven en situaties te verhelderen. Luister naar de haaruitdagingen en -wensen van jouw klant en los ze op met praktische expertise.

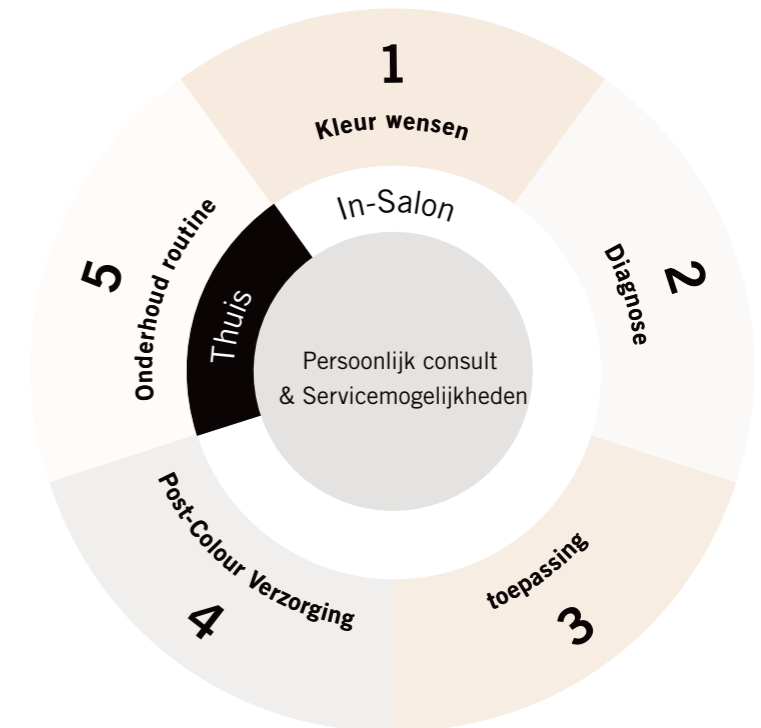
### 2. Diagnose

Definieer haartype, porositeitsniveau en structuur, evenals huidige kleurbasis, toonkenmerken en eerdere kleurgeschiedenis:

- Geef een diagnose van het haar met behulp van haarelasticiteit en porositeitstest om de conditie te analyseren
- Observeer de conditie van de hoofdhuid van de klant

### 3. Applicatie

Een nauwkeurige en professionele kleur applicatie is essentieel om jouw klanten trouw te houden aan de salon. De perfecte behandeling begint met een goede voorbereiding: een goed voorbereide werkplek om alle tools bij de hand te hebben en nauwkeurige secties.



### Post-Colour Verzorging

Stop het oxidatieve proces en zet in op het nazorgproces! Gebruik BLONDME Care na elke salonbehandeling en leg alle stappen aan jouw klant uit.

### 5. Onderhoud Routine

Beveel BLONDME Care producten aan die passen bij de in-salon service en zijn gebaseerd op de individuele haarbehoeften. Dit zal klanten helpen om salonresultaten thuis te behouden tot het volgende salonbezoek. Geef tips & tricks voor het gebruik van het product en deel hoe deze te integreren zijn in hun dagelijkse verzorgingsroutines.

# Checklist voor Haardiagnose

Haardiagnose is een van de meest essentiële onderdelen van de blonde onderhoud. Een grondig begrip hebben van het haar van uw klant geschiedenis en haarkwaliteit is absoluut noodzakelijk om te beslissen op de juiste kleur- en verzorgingservice



## Kleur Checklist

Zodra het woord "BLONDE" wordt uitgesproken, grijpen veel mensen automatisch naar oplichtende producten om het werk te doen zonder zelfs maar aan andere vormen van kleuring te denken.

- 1. Evalueer de diepte en toonrichting van het haar van jouw klant, evenals het percentage grijs haar en de niveaus van porositeit**

**Waarom?**

Hoe donkerder het haar, hoe meer rood oranje pigmenten moeten worden tegengegaan. Kies op basis daarvan de juiste developer sterkte.

- 2. Kies het juiste product**

**Waarom?**

Stem de uiteindelijke look met je klant af en kies het geschikte product om de behandeling uit te voeren.

- 3. Kies de juiste developer sterkte**

**Waarom?**

Bereik het gewenste liftniveau

- 4. Evalueer de diepte en toonrichting van het lift resultaat**

**Waarom?**

Om de juiste tint te kiezen voor het neutraliseren van eventuele warmte of voor ultieme verbetering.

- 5. Intrektijd**

**Waarom?**

Houd altijd rekening met de maximale intrektijd zonder hitte toe te voegen en houd visuele controle.

## Care Checklist

Het gebruik van de juiste verzorgingsproducten voor het perfecte blond is net zo belangrijk als het creëren van het kleurresultaat.

- 1. Evalueer de algehele conditie van het haar voor het blonderen.**

**Waarom?**

Hoe beter de haarconditie hoe beter het kleurresultaat. De klant kan hierbij helpen door te regelmatig het juiste verzorgingsroutine thuis. Overweeg in de salon een verhelderende behandeling met de all Blondes Detox Range om het haar voor te bereiden.

- 2. Kies het juiste product**

**Waarom?**

Stem de productkeuze af op het haartype, de haarbehoeften en de haargewoonten van jouw klant als het gaat om het afronden van de kleurbehandeling.

- 3. Sluit af met een post color behandeling**

**Waarom?**

Voltooi de kleurservice door de juiste verzorgingsproducten te gebruiken voor langdurige resultaten.

- 4. Geef blond haar een extra glansboost**

**Waarom?**

Blond haar kan dof zijn of glans missen.

- 5. Zorg voor passende nazorg in de salon en thuis**

**Waarom?**

Om het kleurresultaat in de salon te verlengen.



# Maximaliseer de blonde kleurbehandelingen in jouw salon

## 1. Bewustwording

Positioneer jouw salon als de Blonde-expert

## 2. Overweging

Communiceer jouw expertise als Blonde Autoriteit

## 3. Aankoop

Verkoop je blonde kleurbehandelingen en bouw het vertrouwen van je klant op

## 4. Behandelbundels

Geef jouw business een boost door individuele pakketten aan te bieden

## 5. Loyaliteit

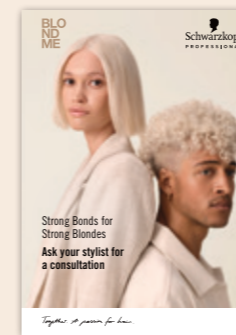
Communiceer met jouw klanten op sociale media



# 1

## Positioneer jouw salon als de Blonde Expert

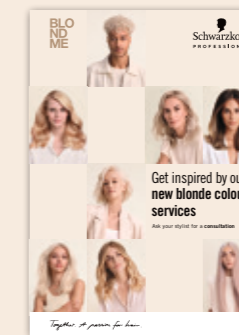
Inspirerende BLONDME-looks en -behandelingen helpen om nieuwe klanten naar je salon te lokken en bestaande klanten enthousiast te maken. Om de bekendheid te vergroten, promoot je je blondexpertise en blonde kleurbehandelingen op sociale media door prachtige voor- en nafoto's, 360° video's en specifieke promoties te maken en te plaatsen die potentiële klanten naar je salon lokken.



Raamposter



Deursticker



Promotie Inlay



Ontdek onze exclusieve **BLONDME + FRAMAR** folies, en andere salon tools



Poster



Raamsticker

## Communiceer jouw expertise als Blonde Autoriteit

Word de expert op het gebied van blond haar in jouw marktaanbod, van dagelijkse correctionele diensten tot de meest veeleisende high fashion looks - doorbreek jouw persoonlijke grenzen en vertaal elke blondtrend naar salon fashion. Implementeer het Dual Bond systeem om iconische blonde resultaten te garanderen (zie pagina 8).

### Tip van de Expert

Gebruik de "Authority in Blonde" sticker om potentiële klanten aan te trekken - het dient als een geloofwaardig bewijs van de kwaliteit en het serviceniveau van jouw salon

# 2

## 3

## Verkoop jouw behandeling voor blond haar en bouw het vertrouwen van jouw klant op

Breng de **BLONDME** expertise tot leven door **BLONDME** producten te gebruiken bij klanten. Leg het Dual Bond systeem en de voordelen van elk product uit terwijl je ze gebruikt om het gesprek op gang te brengen over aanvullende diensten en de verkoop van verzorging voor thuis om de salonwinst te maximaliseren. Werk samen met jouw klanten als een team - leg uit, deel en inspireer!



### Verhoog je prijs

Blonde klanten zijn de meest veeleisende maar ook de klanten die het meest uitgeven in de salon. Eenmaal tevreden met hun blonde look, zullen ze ook de trouwste zijn! Verhoog jouw totaalprijs door aanvullende add-on diensten en premium verzorging voor thuis aan te bieden om superieure haarkwaliteit en langdurige kleurresultaten voor jouw klanten te garanderen.

### Verhoog de hoeveelheid kleurbehandelingen

Blonderen is nog nooit zo divers geweest als vandaag - maak gebruik van de vraag naar de blonde kleurbehandelingen in jouw salon! Overleg met je klant over op maat gemaakte blonde looks en benadruk dat er voor iedereen een blondtint is, ongeacht huidskleur, haarkleur, haartype, leeftijd of geslacht.



### Tip van de Expert

Win het vertrouwen van je klant door uit te leggen waarom de BLONDME verzorging voor thuis is afgestemd op hun behoeften en waarom dit zal helpen om de gezondheid van het haar tussen salonbezoeken in te behouden. Als je klanten niet zeker zijn over een aankoop, stimuleer ze dan met BLONDME mini's om thuis te testen - ze zullen dol zijn op de producten en terugkomen om de full size producten te kopen.

“Het belangrijkste is dat je authentiek en transparant bent in alles wat je doet, en laat zien wie je bent en waar jouw salon voor staat.”

### Trek nieuwe klanten aan en bouw aan loyaliteit

Win met inspirerende, state-of-the-art looks en technieken die de vele facetten van blond haar en je expertise op het gebied van blond haar laten zien. Wanneer je een blonde kleurbehandeling verkoopt, maak van jouw klanten dan jouw partner in crime - werk samen om hun verlangen naar een perfecte blonde tint te vervullen om het vertrouwen van jouw klanten op te bouwen.

Creëer je eigen in-salon loyalty programma en stimuleer je klanten om terug te komen naar je salon door direct een nieuwe afspraak te maken.

## 4

## Geef jouw business een boost door individuele behandelpakketten aan te bieden

Beantwoord het verlangen van jouw klant naar de perfecte blonde toon door op maat gemaakte blonde behandelbundels aan te bieden. Behandeloverzichten helpen de complexiteit van een behandeling te verminderen, jouw klanten een beter begrip van de behandeling te geven en hun verwachtingen te managen – voor meer efficiëntie en bevredigende resultaten aan beide kanten.

### Behandeloverzichten helpen om in één oogopslag aan de vraag van jouw klanten te voldoen:

1. Welke look wil ik en hoe bereik ik die?
2. Wat is de prijs van de behandeling?
3. Hoe lang duurt het om deze look te creëren?
4. Hoe kan ik thuis het kleurresultaat verlengen en behouden?

Met deze begeleiding kun je 3 bundels samenstellen van low- tot medium- tot high-end pakketten, zodat jouw klanten kunnen kiezen:

€

### Light behandelpakket

Deze bundel bevat alleen de minimale behandelingen die je nodig heeft om de gewenste look te bereiken.

**Bijvoorbeeld:** Colour Service + in-salon Neutralising Shampoo & Conditioner Treatment



€€

### Medium behandelpakket

Deze bundel is het populairst bij klanten! Voeg alles toe wat je nodig hebt om een uitstekende blonde look te krijgen met aanvullende add-on behandelingen.

**Bijvoorbeeld:** Lightener Behandeling + Toning Behandeling + in-salon Shampoo & Masker Behandeling

€€€

### High-end behandelpakket

Deze bundel is de high-end in-salon ervaring voor jouw klanten. Naast een onberispelijke blonde look neem je in je berekening van de prijs ook het aanvullende verzorgingsregime voor thuis mee.

**Bijvoorbeeld:** Lightener Behandeling + Toning Behandeling + in-salon Shampoo & Golden Masker Behandeling + verzorging thuis



## 5

## Ga in gesprek met klanten op sociale media

Geef jouw business een boost met de juiste content voor sociale media, jouw website en online shop en communiceer digitaal met klanten.

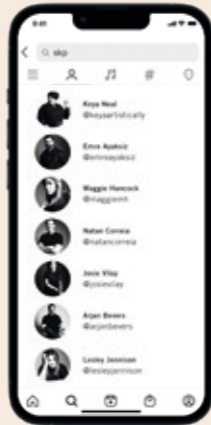
### Content

#### Sociale media

Volg wereldwijde en lokale Schwarzkopf Professional accounts om de belangrijkste campagnes bij te houden.

#### Website & online shop

Vraag jouw lokale verkoopvertegenwoordiger om speciale content die jouw aanwezigheid op het web ondersteunt.



### Promotie

Informeer klanten over de lopende acties of speciale aanbiedingen in jouw salon via al jouw digitale platforms (bijv. Kerst, Cadeau bij aankoop) gecombineerd met een final look foto.



### User-generated content (UGC)

Maak en plaats voor & na foto's, video's - alle content die is gemaakt om jouw salon en blond haar expertise te promoten. Het dient als een geloofwaardig bewijs van de kwaliteit en het serviceniveau dat klanten in jouw salon kunnen verwachten.



## Kies het juiste formaat voor sociale media

Gebruikers willen content zien die authentiek en visueel aantrekkelijk en niet super bewerkt is.

## Hoe zorg je ervoor dat juist **jouw content opvalt?**

- Besteed aandacht aan verlichting en de achtergrond van jouw foto voor een duidelijk plaatje
- Zorg ervoor dat je foto's scherp en in focus zijn. Neem er meerdere, zodat je de beste kunt kiezen
- Het zit hem in de details... details zorgen immers ook voor de beste blonde resultaten



## Vergoot je bereik

- **Gebruik de officiële BLONDME-hashtags:** #BLONDME voor een kans op een repost van het officiële account van Schwarzkopf Professional
- **Vermeld je locatie in een hashtag:** help potentiële klanten jouw salon te vinden
- **Engage met je publiek:** als iemand een opmerking achterlaat, zorg er dan voor dat je reageert. Jouw sociale media is ook een onderdeel van de klantervaring



[www.schwarzkopfpro.com](http://www.schwarzkopfpro.com)