



Techninių duomenų lapas  
10.2021

# Klijai Moment One For All Express

„Moment One For All Express“ yra greitai kietėjantys, įvairiems klijavimo ir sandarinimo darbams tinkantys klijai. Klijų naudojimo sąlygos priklauso nuo klijuojamos medžiagos<sup>1</sup>.

## SAVYBĖS

- Sudėtis polimero „Flextec“ pagrindu
- **Suklijuotus paviršius galima naudoti po 20 minučių\***
- Greitai sustiprėja
- Kietėja veikiant drėgmei
- Elastingas sukibimas
- Greitas sukibimas
- Kelias minutes galima koreguoti klijamuojamų dalių padėtį
- Galima naudoti pastatų viduje ir išorėje
- Atsparūs oro sąlygoms ir senėjimui
- Tinka akytiems ir neakytiems paviršiams
- Galima naudoti ant drėgnų paviršių<sup>2</sup>
- Tinka skirtingoms medžiagoms klijuoti
- Tinka jautrioms medžiagoms
- Tinka tarpelių užpildymui
- Sandarinamosios savybės
- Nesiraukšlėja ir nelaša
- Nesitraukia
- Sukietėjusius klijus galima dažyti ir šlifuoti
- Lengva naudoti žemoje temperatūroje
- Be izocianato
- Be tirpiklių
- Be ftalatų

\* priklausomai nuo pagrindo ir naudojimo srities

## NAUDOJIMO SRITIS

- <sup>1</sup>Klijai „Moment OneForAll Express“ tinka naudoti ant įvairių paviršių, pvz., plytų, keramikos, betono, medienos plaušų plokščių, gispkartonio plokščių, faneros, akmens, MDF, medienos, metalo, UPVC, stiklo, plastikų\*, dažytų paviršių\* ir veidrodžių\*\*.

\*Dėl galimų įvairių skirtingų pagrindų būtina atlikti tinkamumo bandymus.\*\*Veidrodžiai turi atitikti DIN EN 1036-1. Klijuojant didelius daiktus, kreiptis specialistų patarimo.





- Galima naudoti ant visų įgeriančių ir neįgeriančių pagrindų, išskyrus, PE, PP, PTFE, akrilinį stiklą, varį, žalvarį, putplastį ir plastifikuotą PVC. Klijuojant dengtus pagrindus, rekomenduojama patikrinti produkto tinkamumą arba pasikonsultuoti su specialistu.
- <sup>2</sup>Galima naudoti ant drėgnų paviršių, jei jie gali išdžiūti. Nerekomenduojama naudoti vandenyje panardintoms dalims.
- Galima klijuoti gamtinį akmenį (pvz., palanges iš marmuro, granito), jei akmens storis yra bent 10 mm.

## STANDRARD

EN 15651-1 (CE marking): F-EXT-INT; DoP nr 01312;

ISO 16938-1 and -2: Galima klijuoti gamtinį akmenį (pvz, palanges iš marmuro, granito), jei akmens storis yra bent 10 mm.

## NAUDOJIMO INSTRUKCIJOS

### Paviršiaus paruošimas

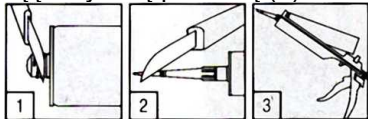
Užtikrinkite, kad klijuojami paviršiai būtų švarūs, be dulkių, riebalų ir tepalų. Nuo įgeriančių pagrindų, prieš klijuojant, pirmiausia reikia pašalinti susikaupusį vandenį.

Pagrindai turi būti stabilūs, švarūs ir be pašalinių medžiagų. Nešvarumus nuvalykite atitinkamu tirpikliu arba paviršius nušlifluokite ir po to nuvalykite nuo jų dulkes. Jei reikia, prieš klijuodami uždenkite šalia esančias vietas folija arba juosta. Patikrinkite, ar dažų bei kitokios dangos yra gerai sukibusios, jei taip nėra – jas pašalinkite.

Klijams sukietėti reikia nedidelio kiekio drėgmės (iš oro ir (arba) pagrindo).

### Naudojimas

Nupjaukite talpyklos galiuką virš sriegio (1). Užsukite plastikinį antgalį ir įstrižai nupjaukite jo galiuką (2). Talpyklą įstatykite į pistoletą (3).



Klijus išspauskite ant vieno iš klijuojamų paviršių: taškeliais (1), kad išlygintumėte nelygius paviršius, bangomis (2), kad pasiektumėte stipresnį pirminį didelio ploto paviršių sukibimą; arba tiesiomis linijomis, kai klijuojate mažesnius paviršius (3). Jei klijuojate lauko sąlygomis, klijus tepkite **vertikaliomis** linijomis.



Baigę tepti klijus, atleiskite pistoleto gaiduką, kad sustabdytumėte klijų tėkmę.

Užtikrinkite vėdinimą (bent 1 mm tarpelis).

**Svarbu klijuojant 2 neįgeriančius paviršius:** klijų negalima tepti išsinešimais linijomis, kadangi jiems sukietėti reikia sąlyčio su oru. Abu klijuojamus paviršius suglauskite, jei reikia, pakoreguokite, ir stipriai suspauskite. Įsitikinkite, kad klijų juostos nesusiliečia.

Sunkius ir įtemptus elementus reikia laikyti paremtus ir sutvirtintus mažiausiai 24 val.

**Atlikdami „sandarinimo“ darbus,** užtikrinkite, kad siūlės būtų švarios ir be dulkių (didžiausias siūlės plotis 2 cm). Jei reikia, naudokite pagalbines priemones, pvz., polietileno putas arba foliją. Klijus „Moment One For All Express“ išspauskite į siūlę, ir kol klijai nesukietėjo, naudodami atitinkamą įrankį, griovelį išlyginkite. Siekdami klijų paviršių gerai išlyginti, naudokite vandeniu praskiestą valymo priemonę (maždaug 5 %).

### Klijams sukietėjus:

Visiškai sukietėjusius klijus „Moment One For All Express“ galima dažyti. Tam geriausiai tinka akriliniai dažai vandens pagrindu.



## TECHNINIAI DUOMENYS

### Nesukietėję klijai

Žaliava	Skersiniais ryšiais sujungtas silano polimeras („Flextec“)
Tankis	Apie 1,4 g/cm <sup>3</sup>
Naudoti, kai temperatūra	Nuo +5 iki +40 °C
Laikas iki kietėjimo pradžios	Apie 5 min.
Pradinis sukibimas	Apie 10 g/cm <sup>3</sup>
Kietėjimo greitis	2 mm / 24 val. (23 °C / 50 % r.h)
Tarpelių užpildymo geba	Iki 20 mm
Plokščių paviršių padengimas	Apie 300 g/m <sup>2</sup>
Susitraukimas	Nesitraukia
Laikymo trukmė	Pakuotės: 18 mėn. Nuo pagaminimo datos, laikant neatidarytose originaliose gamintojo talpyklose, sausomis sąlygomis, apsaugojus nuo tiesioginių saulės spindulių, temperatūrai esant nuo +5 iki +25 °C.

### Sukietėję klijai

Šiluminis atsparumas	Nuo -30 iki +80 °C, trumpam iki 100 °C
Jungties patvarumas	Atspari oro sąlygoms, senėjimui ir drėgmei
Galutinis stiprumas (DIN EN 205)	3,0–3,5 N/mm <sup>2</sup> (šlyties stipris, aliuminis / aliuminis)
Pailgėjimas po trūkio (DIN 53504)	Apie 200–250 %

## APRIBOJIMAI

### Valymas

Iškart po naudojimo nuvalykite sausu audiniu, o po to su komerciniais skiedikliais arba organiniu tirpikliu. Iškart pašalinkite nesukietėjusių klijų likučius. Sukietėję klijai „Moment One For All Express“ netirpūs tirpikliuose, juos galima pašalinti tik mechaniškai, naudojant tinkamą įrankį (grandiklį). Įrankius nuvalykite iškart po naudojimo skiedikliu arba vaitspirtu.



### **Sandėliavimas**

Laikykite vėsioje, sausoje vietoje, neatidarytoje talpykloje. Atidarę, po naudojimo, vėl uždėkite dangtelį, visus talpykloje esančius klijus sunaudokite per trumpą laiką.

Laikykite atokiai nuo karščio, liepsnos ir kibirkščių šaltinių, vėsioje ir gerai vėdinamoje vietoje. Klijai šalčiui atsparūs, tačiau saugojimo metu venkite didelių temperatūrų pokyčių. Saugokite nuo vaikų.

### **SVEIKATA IR SAUGA**

Prieš naudodami produktą peržiūrėkite atitinkamos Medžiagos saugos duomenų lapą, kuris pateikiamas pagal pageidavimą.

„Šiame Techninių duomenų lape (TDL) pateikta informacija, įskaitant naudojimo rekomendacijas ir produkto taikymą, paremta mūsų žiniomis ir praktine produkto naudojimo patirtimi nuo šio TDL išleidimo datos. Produktą galima taikyti įvairiais tikslais, įvairiomis naudojimo ir darbo sąlygomis, kurių mes negalime kontroliuoti. Dėl šios priežasties „Henkel“ neprisiima atsakomybės dėl produkto tinkamumo naudoti jūsų srityse ir sąlygose, taip pat dėl naudojimo paskirties ir rezultatų. Primygtinai rekomenduojame patiems atlikti bandymus, kad nustatytumėte produkto tinkamumą naudoti.

Nepriimame atsakomybės už šio Techninių duomenų lapo turinį ar raštiškas ir žodines rekomendacijas, susijusias su šiuo produktu, išskyrus mirtį ar sužalojimą dėl mūsų aplaidumo ar bet kokio teisinio su produktu susijusio pažeidimo.“

### **Henkel Balti OÜ**

Sõbra 61

Tartu 50106, Estija

Tel: (+372) 7305 800

[www.moment-klijai.lt](http://www.moment-klijai.lt)