

MOMENT FIX WOOD

Koka materiālu celtniecības līme

04.2022.

ĪPAŠĪBAS

- Uzsūcošām virsmām iekštelpās
- Sākotnējā sasaiste * 350 kg/m², žūšanas laikā priekšmeti nav jāatbalsta ar mehāniskiem stiprinājumiem
- Ļoti laba sasaiste, īpaši ar koku
- Nesatur šķīdinātājus - ideāli piemērota jutīgām virsmām (piemēram, putu polistirolam)
- Bez aromāta – ideāli piemērota arī lietošanai dzīvokļos/mājās
- Pēc sacietēšanas var krāsot
- Virsma ir ātri un viegli notīrāma
- Ātri žūst uz uzsūcošām virsmām
- Aizpilda līdz pat 10 mm platas plaisas
- **80% kasetnes ir izgatavoti no pārstrādātas plastmasas**

* Henkel iekšējās laboratorijas metode: 35 g/cm²

LIETOJUMA JOMAS:

Piemērota šādām virsmām: koks un koksnes materiāli (piemēram, paneļi, profili, kokskaidu plātnes), apmetas virsmas (iekštelpās), betons, šūnbetons, pumeks, šķiedru betons, ķieģeļi, stirols/java/kartona plāksnes un cietā poliuretāna putas. Nav ieteicama līmējumiem, kas pastāvīgi ir iegremdēti ūdenī.

LIETOŠANAS PAMĀCĪBA

Priekšapstrāde

Pārliecinieties, ka līmējamās virsmas ir tīras un bez putekļiem, taukiem un eļļas. Virsmas nedrīkst būt pastāvīgi mitras.

Lai nodrošinātu stingru, drošu līmējumu, vienai virsmai ir jābūt porainai, jo, lai notiktu salīmēšanās, ūdenim ir jāiztvaiko.

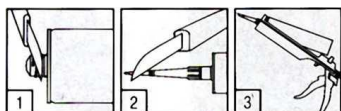
Ūdeni ļoti absorbējošu pamatņu, piemēram, ģipša, MDF, kokskaidu plātņu (ne OSB) un māla ķieģeļu, gadījumā ir iespējams, ka gar uzklāšanas vietas ārējo perimetru līme žūst pārāk ātri, un iekšpusē neveidojas pienācīgs līmējums.

Lai iegūtu pareizu līmējumu uz ļoti uzsūcošām pamatnēm, pirms līmēšanas virsmu samitrināt ar pudeles smidzinātāju vai mitru drāniņu.

Pirms līmes uzklāšanas uz dekoratīvajiem poliuretāna paneļiem līmes atlikumus noņemt ar smilšpapīru vai šķīdinātāju, piemēram, acetonu.

Lietošana

Nogrieziet kasetnes galu virs skrūves vītnes (1). Uzskrūvēt plastmasas sprauslu un slīpi nogrieziet sprauslas galu (2). Ievietot kasetni pistolē (3).





Uzklāt līmi uz vienas no līmējamajām virsmām: 1) nelīdzenu virsmu izlīdzināšanai plāksteru veidā, 2) lielākām virsmām labākai sākotnējai sasaistei ar viļņveida vietām vai 3) mazākām virsmām taisnās līnijās. Lietojot ārpus telpām, uzklāt kā vertikālās līnijās.



Lai apturētu līmes plūsmu, pēc katras lietošanas reizes atlaist pistoles sprūdu.

Paneļu, plastmasas dekoratīvo detaļu, akustisko paneļu u.c. līmēšana

Novietot paneli 1–2 cm attālumā no līmēšanas vietas, pēc tam pabīdīt to vajadzīgajā pozīcijā un stingri piespiest. Ja nepieciešams, smagus materiālus atbalstīt ar dekoratīvajām naglām.

Ja pamatne ir gluda un stingra, paneļus pielīmēt tieši pie virsmas. Nelīdzenu virsmu gadījumā iesakām izveidot mehāniski nostiprinātas apakškonstrukcijas no nelieliem koka paneļiem vai stingrā polistirola vai put upoliuretāna sloksnēm (platums: 5–10 cm, biezums: 5–20 mm, attālums starp sloksnēm: 30–65 cm atkarībā no līmējamajiem paneļiem).

TEHNISKIE PARAMETRI:

Konsistence	dispersija
Blīvums	aptuveni 1,30 g/cm ³
Siltumizturība	no –20 °C līdz +70 °C
Salīmēšanās laiks	aptuveni 20 min
Darba temperatūra	no +10 °C līdz +40 °C
Sākotnējā sasaiste	aptuveni 35 g/cm ³
Galīgā stiprība (DIN EN 205)	no 4 līdz 5 N/mm ²
Uzglabāšanas laiks	18 mēneši, uzglabājot vēsā vietā
Sacietēšanas laiks	24 st.
Patēriņš	6 mm sloksnei apmēram 11 m jeb aptuveni 400 g/m ²

IEROBEŽOJUMI

Tīrīšana

Visus līmes atlikumus nekavējoties notīrīt ar mitru drāniņu. Sacietējušu materiālu var noņemt tikai mehāniski.

Uzglabāšana:

Neatvērtā veidā vēsā, sausā vietā var uzglabāt līdz 18 mēnešiem.

Uzglabāt vēsā vietā drošā attālumā no karstuma, liesmām un dzirkstelēm. Tā kā produkts satur ūdeni, vislabāk to uzglabāt temperatūrā, kas ir augstāka par sasalšanas temperatūru.

Pēc atvēršanas noteikti uzlikt atpakaļ vāciņu, un viss kasetnes saturs ir jāizlieto drīz pēc tās atvēršanas.



VESELĪBA UN DROŠĪBA

Pirms produkta lietošanas lūdzam iepazīties ar attiecīgo drošības datu lapu, kas ir pieejama pēc pieprasījuma.

“Šajā tehnisko datu lapā (TDS) sniegtā informācija, ieskaitot rekomendācijas par produkta izmantošanu un lietošanu, ir pamatota uz mūsu zināšanām un pieredzi par produktu šīs TDS sastādīšanas datumā. Produktam var būt daudzi un dažādi pielietojuma veidi, kā arī atšķirīgi lietošanas un darba apstākļi jūsu vidē, kas ir ārpus mūsu kontroles. Tāpēc Henkel nav atbildīgs par mūsu produkta piemērotību ražošanas procesiem un apstākļiem, kuros jūs to izmantojiet, kā arī paredzēto pielietojumu un rezultātiem. Mēs stingri iesakām jums pašam veikt iepriekšējus izmēģinājumus, lai pārbaudītu šādu mūsu produkta piemērotību.

Jebkāda atbildība attiecībā uz šajā tehnisko datu lapā sniegto informāciju vai jebkuru citu rakstiski vai mutiski dotu rekomendāciju (-ām) par saistīto produktu ir izslēgta, izņemot, ja nav tieši norunāts savādāk un izņemot attiecībā uz nāvi vai miesas bojājumiem, ko ir izraisījusi mūsu nolaidība, un jebkādu atbildību saskaņā ar jebkurām produktam obligāti piemērojamām saistību tiesībām.”

Henkel Balti OÜ

Sõbra 61

Tartu 50106, Estonia

Tel: (+372) 7305 800

Internets: www.moment-limes.lv