

Moment FIX Profi

Професионално монтажно лепило с разтворители
за употреба на открито и закрито



Свойства

- може да се използва и при минусови температури (до -10°C)
- за употреба на открито и закрито
- лепи две непопиващи повърхности
- висока лепилна сила
- водоустойчиво
- мразоустойчиво
- лепи стиропор
- може да се боядисва след изсъхване **
- запълва неравности
- слаба миризма

Описание на продукт

Moment FIX Profi е професионално и универсално монтажно лепило с разтворители, подходящо за лепене на множество материали. Продукт с висока сила на сцепление и с отлични характеристики за работа на закрито и открито. Продуктът е предназначен за залепване на най-често срещаните строителни материали: бетон, дърво, метал, твърдо PVC, керамични плочки, зидария и стиропор. За монтиране на первази, дървени и ПДЧ плоскости, гипсокартонени и коркови плоскости, облицовъчни ленти, обшивки (от дърво и метал) и др.

Указания за употреба

Основи

Подходящи са всички абсорбиращи и неабсорбиращи основи, с изключение на PE, PP, PTFE, акрилно стъкло и т.н. При основи с покритие се препоръчва да се потърси професионален съвет или проверка дали продуктът е подходящ. Не се препоръчва да се държи постоянно потопен във вода.

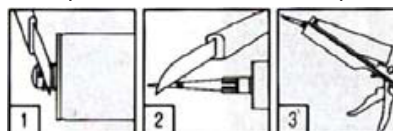
Подготовка на основата

Повърхностите, които ще се лепят трябва да са чисти, обезпрашени, без мазнини и омасляване. Те не трябва да са видимо мокри или постоянно влажни. Основата трябва да е устойчива. Изчистете замърсяванията с подходящ разтворител или с шкурка и почистете след това праха. Преди полагане, при необходимост, защитете съседните площи с фолио или с лепенки.



Нанасяне

Отваряне на пластмасовия флакон



- 1) Изрежете върха на флакона над резбата.
- 2) Навийте пластмасовия крайник и го срежете диагонално в горната част.
- 3) Поставете флакона в пистолета.
- 4) Флаконът може да бъде репозициониран 5 до 10 минути след употреба за постигане на перфектна центровка.

Нанасяне на лепилото



Нанесете лепилото върху една от повърхностите:

- 1) на точки за изравняване на неравни повърхности,
- 2) вълнообразно за по-голяма начална якост при по-широки повърхности или
- 3) на вертикални ивици за по-малки повърхности.

При употреба на открито нанасяйте на вертикални линии.

Съвет: Отпускате спусъка на пистолета след всяко нанасяне, за да се предотврати изтичане на лепило - не

важи за съвдаеми пистолети.

Допълнителни указания

- Контактен метод за лепене: Нанесете Moment Fix Profi на двете повърхности за лепене, притиснете ги една към друга, разделете ги и след около 5 мин. разтворителят ще се изпари. Притиснете повърхностите една към друга за крайно залепване.
- Формулата на Fix Profi е създадена с цел минимизация на необходимостта от механично укрепване по време на съхнене. В зависимост от основата, може да се появи необходимост от укрепване на по-тежки обекти.
- За да се осигури здрава и сигурна връзка е необходимо една от повърхностите да е пореста, за да може разтворителят да се изпари. Когато двете основи са непорести Fix Profi се нанася на вертикални прави линии, за да има възможност за изпаряване на разтворителя.



- Минимална температура при нанасяне: -10°C .
- За осигуряване на добра връзка, притискайте силно, така че всички повърхности да са в контакт с лепилото.
- За добро залепване осигурете период на съхнене една нощ. Лепилната връзка е напълно изсъхнала след 48 часа**.

Специални указания

Почистване

Почиствайте веднага след нанасяне със сух парцал и след това с ацетон или минерален спирт. Избършете излишното лепило с парцал преди да е изсъхнало.

Съхранение

Да се съхранява затворено на хладно и сухо място до 16 месеца. Съхранявайте на хладно, далеч от топлина, пламъци и искри. Продуктът не се уврежда при замръзване, но се съхранява най-добре при положителни температури. Пазете от достъп на деца. След отваряне, затворете флакона и използвайте цялото му съдържание в кратък период след отваряне. Депониране на отпадъците Консултирайте се с информационния лист за безопасност на продукта.

Внимание!

Тази техническа спецификация е плод на професионални познания и практически опит и представлява най-

новото в развитието на технологиите. Гореизложените данни могат да бъдат само най-обща указания. Поради намиращите се извън обсега на нашето влияние условия на употреба, както и поради голямото разнообразие от материали, препоръчваме във всеки отделен случай първо да се направят достатъчно собствени опити. Отговорност за конкретни резултати от използването на продукта следователно не може да се поражда от съдържащите се тук данни и указания. В рамките на нашите условия за продажба се поема гаранция само за постоянно високото качество на нашите продукти.

Опаковка

Флакон от 400 g

Технически данни

База:	каучук, разтворители
Плътност (специфично тегло):	1,25 g/cm ³
Температурна устойчивост след втвърдяване:	-20°C до +80°C
Отворено време:	ок. 30 минути
Температура на работа:	-10°C до +35°C
Запълва пукнатини до:	максимално 10 mm
Начална якост:	2 g/cm ²
Крайна якост (DIN EN 205):	5 - 6 N/mm ²
Примери за крайна якост:	дърво/дърво: 1.5 kg/cm ² алуминий/ алуминий: 1 kg/cm ² дърво/ алуминий: 1 kg/cm ² дърво/UPVC: 1 kg/cm ²
Време за достигане на крайна якост:	48 часа
Време за изпаряване на разтворителя при контактен метод:	5 мин.
Разход при равни повърхности:	ок. 300 g/m ²
Свиване:	ок. 25%

Здраве и безопасност

Преди да използвате продукта, моля да се запознаете с Информационния лист за безопасност. Прочетете информационния лист за безопасност на уеб-сайта www.mymsds.henkel.com.

Хенкел България ЕООД

Бизнес Парк София, сгр.2, ет.4,

Тел.: 02/806 39 00, henkel.lepila@bg.henkel.com, www.moment.bg