



Tehnisko datu lapa
10.2021

MOMENT POWER FIX PRESSURE PACK

ĪPAŠĪBAS

- INSTANT TACK® dispersijas sastāvs bez šķīdinātāja
- Nav nepieciešams savienojumus balstīt ar mehāniskiem stiprinājumiem
- 50 kg/m² sākotnējais lipīgums
- Augstas adhēzijas īpašības
- Pārkrāsojama, kad sacietējusi
- Augstas adhēzija, īpaši, koksnei pie koksnes
- Aizpilda atstarpes līdz 10 mm.
- Minimālā pielietošanas temperatūra +10 °C
- Vāja smarža

PIELIETOJUMA JOMAS

MOMENT POWER FIX pressure pack ir piemērota sekojošām virsmām: apmetas virsmas (iekštelpās), betons, šūnbetons, pumeks, šķiedru betons, ģipškartona plāksnes, ģipša grīdas plāksnes, koksnes materiāli (piemēram, kokskaidu plātnes) un cietā poliuretāna putas.

Nav ieteicama līmējumiem, kas pastāvīgi ir iegremdēti ūdenī.

LIETOŠANAS PAMĀCĪBA

Priekšapstrāde:

Nodrošināt, ka līmējamās virsmās ir tīras, bez putekļiem, taukiem vai eļļas. Virsmas nedrīkst būt pastāvīgi mitras.

Lai nodrošinātu stingru, drošu līmējumu, vienai virsmai ir jābūt porainai, jo ūdenim ir jāiztvaiko, lai notiktu salīmēšanās.

Ūdeni ļoti absorbējošu pamatņu, piemēram, ģipša, vidēja blīvuma kokšķiedru plātņu (MDF), kokskaidu plātņu (ne OSB), māla ķieģeļu, gadījumā, ir iespējams, ka gar pielietošanas vietas ārējo perimetru līme žūst pārāk ātri, un vietas iekšpusē neveidojas pienācīgs līmējums.

Lai iegūtu pareizu līmējumu uz ļoti absorbējošām pamatnēm, pirms līmēšanas virsmu samitrināt ar pudeles smidzinātāju vai slapju audumu.

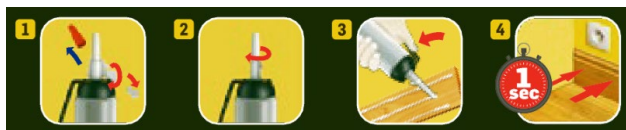
Divām neabsorbējošām vai pret ūdeni jutīgām virsmām izmantot Moment CRYSTAL FIX.

Pirms līmes MOMENT POWER FIX pressure pack pielietošanas uz PU dekoratīvajiem paneļiem, atdalošo līdzekļu līmes atlikumu noņemšanai izmantot smilšpapīru vai šķīdinātājus, piemēram, acetonu.

Pielietošana:

1. Pagriezt, lai salauztu drošības blīvējumu, un noņemt sprauslas vāciņu
2. Pagriezt sprauslu par 90°
3. Viegli nospiegt sprūdu, uzklāt līmi uz vienas virsmas
4. Ar pagriezošu kustību detaļu stingri piespiest vietā. Kad pabeigts, uzlikt atpakaļ vāciņu.





Uznest līmi uz vienas no salīmējamo daļu virsmām: (1) Plankumiem, lai nolīdzinātu nelīdzenas virsmas, (2) vilnim līdzīgā formā augstākam sākotnējam lipīgumam pie platām virsmām vai (3) taisnās līnijās mazākām virsmām. Lietošanai ārpus telpām uznest vertikālas līnijas.



Līmes uzklāšana

Lai apturētu līmes plūsmu, pēc katras lietošanas atbrīvot pistoles sprūdu.

Paneļu, plastmasas dekoratīvo detaļu, akustisko paneļu un citu līmēšana

Novietot paneli 1 - 2 cm attālumā no pielīmēšanas vietas, pēc tam iebīdīt pareizajā stāvoklī un labi piespiest. Ja nepieciešams, smagus materiālus atbalstīt ar dekoratīvajām naglām.

Ja apakšā esošais slānis ir gluds un stingrs, paneļus līmēt tieši. Nelīdzenām virsmām mēs iesakām izveidot mehāniski nostiprinātas apakš konstrukcijas no maziem koka paneļiem vai stingrā polistirola vai putu poliuretāna sloksnēm (platums: 5 - 10 cm, biezums: 5 - 20 mm, attālums starp sloksnēm: 30 - 65 cm, atkarībā no paneļiem, kas jānostiprina).

TEHNISKIE DATI

Sastāvs	Dispersija
Bļīvums	apmēram 1,30 g/cm ³
Siltumizturība	-20 °C līdz +70 °C
Atklātais laiks	apmēram 15 min
Pielietošanas temperatūra	+10 °C līdz +40 °C
Sākotnējais lipīgums	5 g/cm ²
Galīgā stiprība (DIN EN 205)	5 līdz 6 N/mm ²
Glabāšanas laiks	12 mēneši vēsā vietā
Žūšanas ilgums	48 h
Patēriņš	Apmēram 11 m, uzklājot 6 mm joslā, vai apmēram 400 g/m ² .

IEROBEŽOJUMI

Tīrīšana:

Jebkurus līmes atlikumus nekavējoties noņemt ar mitru lupatu. Sacietējušu materiālu var noņemt tikai mehāniski.

Uzglabāšana:

Uzglabāt vēsā, sausā vietā un neatvērtu, līdz pat 12 mēnešiem.

Uzglabāt vēsā vietā, atstāvis no karstuma, atklātas liesmas un dzirkstelēm. Tā kā produkts satur ūdeni, vislabāk uzglabāt virs sasalšanas temperatūras.



Reiz atvērts, noteikti uzlikt atpakaļ vāciņu, visu kartridžu izlietot drīz pēc atvēršanas.

VESELĪBA UN DROŠĪBA

Pirms produkta lietošanas lūdzam iepazīties ar attiecīgo drošības datu lapu, kas ir pieejama pēc pieprasījuma.

“Šajā tehnisko datu lapā (TDS) sniegtā informācija, ieskaitot rekomendācijas par produkta izmantošanu un lietošanu, ir pamatota uz mūsu zināšanām un pieredzi par produktu šīs TDS sastādīšanas datumā. Produktam var būt daudzi un dažādi pielietojuma veidi, kā arī atšķirīgi lietošanas un darba apstākļi jūsu vidē, kas ir ārpus mūsu kontroles. Tāpēc Henkel nav atbildīgs par mūsu produkta piemērotību ražošanas procesiem un apstākļiem, kuros jūs to izmantojiet, kā arī paredzēto pielietojumu un rezultātiem. Mēs stingri iesakām jums pašam veikt iepriekšējus izmēģinājumus, lai pārbaudītu šādu mūsu produkta piemērotību.

Jebkāda atbildība attiecībā uz šajā tehnisko datu lapā sniegto informāciju vai jebkuru citu rakstiski vai mutiski dotu rekomendāciju (-ām) par saistīto produktu ir izslēgta, izņemot, ja nav tieši norunāts savādāk un izņemot attiecībā uz nāvi vai miesas bojājumiem, ko ir izraisījusi mūsu nolaidība, un jebkādu atbildību saskaņā ar jebkurām produktam obligāti piemērojamām saistību tiesībām.”

Henkel Balti OÜ

Sõbra 61

Tartu 50106, Eesti

Telefon: (+372) 7305 800

Internets: www.moment-limes.lv