

# Moment FIX Express

## ĪPAŠĪBAS

- Instant Tack® sastāvs uz šķīdinātāja bāzes
- Izmantojama mitros līmēšanas apstākļos:  
Nav nepieciešams attīrīt ar šķīdinātāju
- Lietošanai ārpus telpām un iekštelpās
- Ūdensizturīga
- Porainām un neporainām virsmām
- Pārkrāsojama, kad sacietējusi \*
- Viegli pielietojama zemā temperatūrā -10 °C
- Vāja smarža
- **80 % no kārtidža izgatavoti no pārstrādātās plastmasas**

\* Daudzu dažādu krāsu dēļ ir nepieciešams veikt iepriekšēju pārbaudi

## PIELIETOJUMA JOMAS

Moment FIX Express ir saderīga ar daudzām pamatnēm, ieskaitot ķieģeļus, keramiku, betonu, kokšķiedras plātnes, metālu, ģipškartona plāksnes, finieri, akmeni, vidēja blīvuma kokšķiedru plātnes (MDF), koksni, cieto polivinilhlorīdu (UPVC), daudzas plastmasas \*\*.

\*\* Lai noteiktu piemērotību līmēšanai, plastmasas un lakas iepriekš pārbaudīt. Nav piemērota polietilēnam, polipropilēnam un putu polistirolam.

## LIETOŠANAS PAMĀCĪBA

### Priekšapstrāde

Piemērota visām absorbējošām un neabsorbējošām pamatnēm, izņemot polietilēnu (PE), polipropilēnu (PP), politetrafluoretilēnu (PTFE), akrila stiklu, polistirolu un citas. Pārklātām pamatnēm ir ieteicama produkta piemērotības pārbaude vai profesionāla konsultācija. Nav ieteicama pastāvīgai iegremdēšanai ūdenī.

Salīmējamām virsmām ir jābūt tīrām un bez putekļiem, taukvielām vai eļļas. Virsmas nedrīkst būt redzami slapjas vai nepārtraukti mitras.

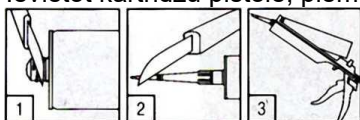
Pamatnēm ir jābūt stabilām, tīrām un bez vielām, kas varētu pasliktināt adhēziju. Netīrumus noņemt ar piemērotu šķīdinātāju vai virsmas noslīpēt un pēc tam attīrīt no putekļiem. Pirms pielietošanas, ja nepieciešams, blakus laukumu maskēt ar foliju vai lenti.

Vienai virsma ir jābūt porainai, lai nodrošinātu stingru, drošu līmējumu, jo šķīdinātājam ir jāiztvaiko.

Pirms līmēšanas no virsmām ir jānoņem krāsa.

### Pielietošana

Nogrieziet kārtidža galu virs skrūves vītnes (1). Uzskrūvēt plastmasas sprauslu un slīpi nogrieziet sprauslas galu (2). Ievietot kārtidžu pistolē, piemēram, salokamajā vai noblīvēšanas darbu pistolē (3).



Lai panāktu nevainojamu novietojumu, detaļas stāvokli 5 līdz 10 minūšu laikā pēc līmes uzklāšanas var koriģēt. Uznest līmi uz vienas no salīmējamo daļu virsmām: (1) Plankumiem, lai nolīdzinātu nelīdzenas virsmas, (2) vilnim līdzīgā formā augstākam sākotnējam lipīgumam pie platām virsmām vai (3) taisnās līnijās mazākām virsmām. Lietošanai ārpus telpām uznest vertikālas līnijas.





Lai apturētu līmes plūsmu, pēc katras lietošanas atbrīvot pistoles sprūdu - nav spēkā salokāmajai pistolei.

Līmes pārpalikumus pirms sacietēšanas noslaucīt nost ar audumu.

Moment FIX Express ir īpaši izstrādāta, lai samazinātu nepieciešamību atbalstīt detaļas sacietēšanas procesa laikā. Atkarībā no pamatnēm var būt nepieciešams atbalstīt smagākus objektus.

Divām neporainām pamatnēm Moment FIX Express uznest vertikālām līnijām. Minimālā pielietošanas temperatūra ir -10 °C.

Lai nodrošinātu pareizu līmējumu, detaļas stingri piespiest, lai visas virsmas nonāktu saskarē ar līmi.

Lai nodrošinātu pareizu salipšanu, ļaut sacietēt pa nakti. Līmējums ir pilnībā sacietējis pēc 48 stundām.

## TEHNISKIE DATI

Sastāvs	Kaučuks, šķīdinātājs
Blīvums	apmēram 1,25 g/cm <sup>3</sup>
Siltumizturība	-20 °C līdz +80 °C, pilnībā sacietējušai
Atklātais laiks	apmēram 10 min
Pielietošanas temperatūra	-10 °C līdz +35 °C
Atstarpju savienošanas spēja	maksimāli 10 mm
Sākotnējais lipīgums	10 - 12 g/cm <sup>2</sup>
Galīgā stiprība (DIN EN 205)	5 līdz 6 N/mm <sup>2</sup>
Žūšanas ilgums	48 h
Segums uz plakanām virsmām	apmēram 300 g/cm <sup>2</sup>
Rukums	apmēram 25 %
Glabāšanas laiks	18 mēneši vēsā vietā

## IEROBEŽOJUMI

### Darbarīku tīrīšana

Tīrīt tieši pēc lietošanas ar sausu audumu un pēc tam ar etilacetātu, acetonu vai vaišpirtu.

### Uzglabāšana

Uzglabāt vēsā, sausā vietā un neatvērtu, līdz pat 18 mēnešiem. Reiz atvērts, pārliecināties, ka vāciņš tiek uzlikts atpakaļ. Glabāt tālu no karstuma, atklātas liesmas un dzirksteļu avotiem, vēsā un labi vēdināmā vietā. Sasaldēšana produktu nebojā, bet produktu ir vislabāk uzglabāt temperatūrā, kas pārsniedz sasaldēšanas temperatūru. Sargāt no bērniem.



## VESELĪBA UN DROŠĪBA

Pirms produkta lietošanas lūdzam iepazīties ar attiecīgo drošības datu lapu, kas ir pieejama pēc pieprasījuma.

“Šajā tehnisko datu lapā (TDS) sniegtā informācija, ieskaitot rekomendācijas par produkta izmantošanu un lietošanu, ir pamatota uz mūsu zināšanām un pieredzi par produktu šīs TDS sastādīšanas datumā. Produktam var būt daudzi un dažādi pielietojuma veidi, kā arī atšķirīgi lietošanas un darba apstākļi jūsu vidē, kas ir ārpus mūsu kontroles. Tāpēc Henkel nav atbildīgs par mūsu produkta piemērotību ražošanas procesiem un apstākļiem, kuros jūs to izmantojiet, kā arī paredzēto pielietojumu un rezultātiem. Mēs stingri iesakām jums pašam veikt iepriekšējus izmēģinājumus, lai pārbaudītu šādu mūsu produkta piemērotību.

Jebkāda atbildība attiecībā uz šajā tehnisko datu lapā sniegto informāciju vai jebkuru citu rakstiski vai mutiski dotu rekomendāciju (-ām) par saistīto produktu ir izslēgta, izņemot, ja nav tieši norunāts savādāk un izņemot attiecībā uz nāvi vai miesas bojājumiem, ko ir izraisījusi mūsu nolaidība, un jebkādu atbildību saskaņā ar jebkurām produktam obligāti piemērojamām saistību tiesībām.”

### Henkel Balti OÜ

Sõbra 61

Tartu 50106, Estonia

Tel: (+372) 7305 800

Internets: [www.moment-limes.lv](http://www.moment-limes.lv)