

„Moment FIX Express“

SAVYBĖS

- „Instant Tack“ tirpiklio pagrindu sukurta formulė
- Kljuoja ir ant drėgno paviršiaus:
Nereikia laukti tirpiklio išgaravimo
- Vidaus ir lauko darbams
- Atsparūs vandeniui ir šalčiui
- Porėtiems ir neporėtiems paviršiams
- Sukietėjus galima dažyti*, glaistyti, šlifuoti ar įsukti varžtą
- Lengva naudoti žemoje -10 °C temperatūroje
- Silpnas kvapas
- **80 % pakuotės plastiko yra pagaminta iš perdirbto plastiko**

*Dėl daugybės skirtingų dažų būtina pabandyti iš anksto

PANAUDOJIMO SRITIS

„FIX Express“ tinka tokiems pagrindams, kaip plytos, keramika, betonas, kartonas, metalas, gipso plokštės, fanera, akmuo, MDF, mediena ir jos gaminiai, OSB, dažyti paviršiai*, UPVC, daugelis plastikų**.

*Pagrindai yra labai įvairūs, todėl rekomenduojame klijus išbandyti iš anksto, kad nustatytumėte tinkamą paviršių sukibimą.

**Iš anksto išbandykite plastikus ir lakus, kad nustatytumėte tinkamą sukibimą ir suderinamumą. Netinka polietilenui, polipropilenui ir putplasčiui.



NAUDOJIMO INSTRUKCIJOS

Paviršiaus paruošimas

Tinka visi absorbuojantys ir neabsorbuojantys paviršiai, išskyrus PE, PP, PTFE, organinį stiklą, polistirolu putplastį ir kt. Naudojant padengtus ir dažytus pagrindus, rekomenduojama patikrinti produkto tinkamumą arba kreiptis į specialistus. Nerekomenduojama naudoti nuolat į vandenį panardintose vietose.

Užtikrinkite, kad klijuojami paviršiai yra švarūs, be dulkių, riebalų ar aliejaus. Paviršiai neturi būti akivaizdžiai šlapi arba nuolat drėgni.

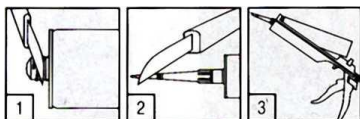
Pagrindai turi būti stabilūs, švarūs ir ant jų neturi būti medžiagų, galinčių pakenkti sukibimui. Paviršių nuvalykite tinkamu tirpikliu arba pašauškite. Jei reikia, prieš klijuodami apsaugokite gretimą plotą uždengdami plėvele arba dažytojo juosta.

Vienas iš paviršių turi būti įgeriantis, kad būtų užtikrintas tvirtas ir patikimas sujungimas, nes tirpiklis turi išgaruoti.

Prieš tepant ant dažytų paviršių, juos reikia nuvalyti.

Klijų tepimas

Nupjaukite flakono antgalio (1) galą. Prisukite plastikinį antgalį ir nupjaukite jį (2). Įdėkite flakoną į pistoletą (3).



Produkto padėtį galima pakeisti per 5÷10 minučių nuo jo uždėjimo, kad būtų pasiektas tobulas suregulavimas.

Ant vieno iš klijuojamų elementų paviršių tepkite klijus: nelygiems paviršiams lyginti tepkite taškais (1), didesnių paviršių ar sunkių elementų atveju sukibimui pagerinti ir padidinti – vingiuotomis linijomis (2) arba ant mažesnių paviršių tepkite klijus tiesiomis juostelėmis (3). Kai dirbate lauke, tepkite **vertikaliomis** juostelėmis, kad neužsilaikytu vanduo.



Norėdami sustabdyti klijų tekėjimą, panaudoję atleiskite pistoleto svirtelę (netaikoma sudedamam spec. pistoletui (DW111/120)).

Pridėkite klijuojamą elementą ar plokštę 1÷2 cm atstumu nuo klijavimo vietos, tada spausdami prie pagrindo stumkite į tinkamą padėtį ir galutinai gerai prispauskite. Koreguokite ranka jungiamų elementų padėtį. „FIX Express“ specialiai sukurti taip, kad kietėjimo metu reikėtų kuo mažiau pagalbinių priemonių. Prireikus (pvz., sunkius ir neįgeriančio paviršiaus daiktus) pritvirtinkite papildomai dažytojo juosta, pleištais arba kitokiomis priemonėmis, kad per pirmąsias džiūvimo valandas suklijuoti elementai išliktų vietoje (daugiausiai 24 valandas). Per pirmąsias minutes po prispaudimo neteisingai padėtus ir sureguliuotus elementus galima lengvai išardyti ir pakeisti jų padėtį. Dar kartą prispauskite. Ventilacijai užtikrinti klijų sluoksnio storis turi būti ne mažesnis kaip 1 mm. Norėdami užtikrinti tinkamą klijų sukibimą, stipriai suspauskite, kad visi paviršiai liestųsi su klijais.

Leiskite išdžiūti per naktį, kad būtų užtikrintas tinkamas sukibimas. Klijai visiškai išdžiūsta po 48 val.

Ant dviejų neakytų paviršių tepkite „FIX Express“ vertikaliomis juostomis. Žemiausia naudojimo temperatūra -10 °C. Klijų perteklių nuvalykite šluoste, kol klijai dar neišdžiūvo.

Svarbu dviejų neįgeriančių paviršių atveju: Klijai neturi sudaryti išties plotų, nes, norint, kad klijai priliptų, jiems yra būtinas kontaktas su oru. Pasirūpinkite, kad klijų juostelės nesusiliėtų! Prireikus paremkite sunkias medžiagas statybinėmis vinimis.

TECHNINIAI DUOMENYS:

Sudėtis	Kaučiukas su tirpikliu
Tankis	Apie 1,25 g/cm ³
Naudojimo temperatūra	nuo -20 °C iki +80 °C, visiškai sukietėjęs
Koregavimo trukmė	Apie 10 min.
Dirbti kai temperatūra:	-10 °C ÷ +40 °C (pagrindo ir aplinkos temperatūra)
Užpildo tarpus	Maks. 10 mm
Pirminis sukibimas:	10 ÷ 12 g/cm ²
Galutinis stiprumas (DIN EN 205)	5 ÷ 6 N/mm ²
Kietėjimo laikas	48 val.
Išėiga dengiant ant lygių plokščių paviršių	Apie 300 g/cm ²
Susitraukimas:	Maždaug 25 proc.
Sandėliavimo laikas	18 mėnesių Nuo pagaminimo datos – laikant neatidarytoje originalioje pakuotėje, sausoje nuo tiesioginių saulės spindulių apsaugotoje vietoje, nuo +5 °C iki +25 °C temperatūroje

APRIBOJIMAI

Įrankių valymas

Iš karto po naudojimo valykite sausa šluoste, o po naudojimo – etilacetatu, acetonu arba mineraliniu spiritu.



Sandėliavimas

Laikykite sausoje vietoje nuo + 10 °C iki +25 °C temperatūroje. Užšalus ir lėtai atšildžius gaminio savybės nepakinta, tačiau sandėliuodami jį venkite didelių temperatūros pokyčių.

Taikymo apribojimai

Tinkamumą rekomenduojama išbandyti kontaktuojant su dažytais paviršiais arba kai perdažote užteptus kljus. Užtepus dažus ir nesant deguonies, dažai gali ilgiau džiuoti, blogiau sukibti arba pakeisti spalvą, ypač dažant alkidinių dervų dažais. Dažykite tik tada, kai gaminys visiškai sukietėja.

Nenaudokite gaminio kaip hermetiko ant bituminių pagrindų ar statybinių medžiagų, iš kurių gali išsiskirti alyva, plastikai ar tirpikliai, galintys pažeisti gaminį.

Netinka naudoti gaminiams, kuriuos veikia vandens slėgis arba kurie nuolat yra vandenyje, pvz., baseinuose žemiau vandens linijos, vandens vamzdžiams klijuoti. Nenaudokite gaminio vonios kambario sienoms, grindims voniomis, kriauklėmis ir plytelėmis sandarinti.

SVEIKATA IR SAUGA

Prieš naudodami produktą peržiūrėkite atitinkamos Medžiagos saugos duomenų lapą, kuris pateikiamas pagal pageidavimą.

„Šiame Techninių duomenų lape (TDL) pateikta informacija, įskaitant naudojimo rekomendacijas ir produkto taikymą, paremta mūsų žiniomis ir praktine produkto naudojimo patirtimi nuo šio TDL išleidimo datos. Produktą galima taikyti įvairiais tikslais, įvairiomis naudojimo ir darbo sąlygomis, kurių mes negalime kontroliuoti. Dėl šios priežasties „Henkel“ neprisiima atsakomybės dėl produkto tinkamumo naudoti jūsų srityse ir sąlygose, taip pat dėl naudojimo paskirties ir rezultatų. Primygtinai rekomenduojame patiems atlikti bandymus, kad nustatytumėte produkto tinkamumą naudoti. Neprisiimame atsakomybės už šio Techninių duomenų lapo turinį ar raštiškas ir žodines rekomendacijas, susijusias su šiuo produktu, išskyrus mirtį ar sužalojimą dėl mūsų aplaidumo ar bet kokio teisinio su produktu susijusio pažeidimo.“

Henkel Balti OÜ

Sõbra 61

Tartu 50106, Estija

Tel.: (+372) 7305 800

www.moment-kljiai.lt