

**LOCTITE®**

**LOCTITE®**

## Loctite® 7202 Marine Chocking

Do posadawiania maszyn i urządzeń przemysłowych



**Henkel**

**Henkel Polska Sp. z o.o.**  
**Adhesive Technologies**  
ul. Domaniewska 41  
02-672 Warszawa  
Tel.: +48 22 56 56 200  
Faks: +48 22 56 56 222  
Infolinia: 0-801 111 222

[www.loctite.pl](http://www.loctite.pl)

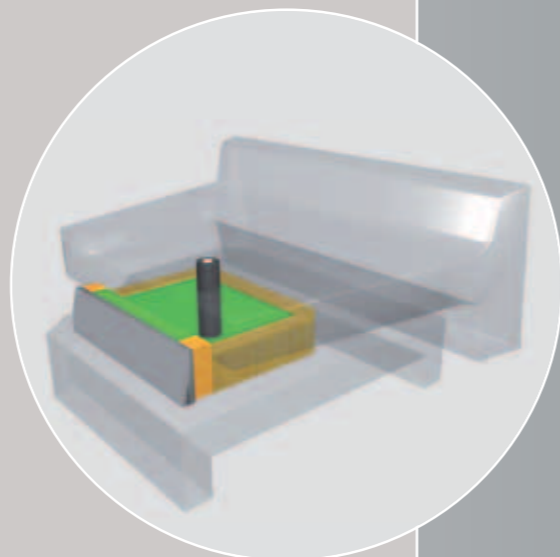
Niniejsze dane mają cel jedynie informacyjny. Aby uzyskać pomoc i zalecenia odnośnie przeznaczenia poszczególnych produktów, należy skontaktować się z Lokalną Techniczną Grupą Wsparcia Henkel.

W przypadku braku odmiennych postanowień wszelkie znaki wykorzystane w niniejszej broszurze są znakami towarowymi i/lub zarejestrowanymi znakami towarowymi Henkla i/lub jego filii w Stanach Zjednoczonych, Niemczech i w innych krajach. © 2014 Henkel Corporation.

# Loctite® 7202 Marine Chocking

Do posadawiania maszyn i urządzeń przemysłowych

Każda maszyna i urządzenie działające w środowisku przemysłowym wymaga odpowiedniej podstawy i mocowania, aby ograniczyć drgania i przesunięcia.



Loctite® 7202 Marine Chocking to dwuskładnikowy epoksydowy produkt o wysokiej odporności na ściskanie do posadawiania urządzeń przemysłowych, m.in. silników, turbin, agregatów prądotwórczych, pomp, przekładni, frezarek, wyciągarek, przenośników taśmowych itp. Umożliwia precyzyjne i łatwiejsze pozycjonowanie sprzętu.

## Loctite® 7202 Marine Chocking

- produkt samopoziomujący, szybko się utwardza, nie kurczy się
- doskonała odporność chemiczna i na drgania
- produkt epoksydowy składający się w 100% z ciał stałych
- doskonała wytrzymałość na ściskanie: 150 N/mm<sup>2</sup>
- wyjątkowa trwałość
- wszechstronność zastosowań
- wytrzymałość na silne obciążenia dynamiczne
- zmniejsza drgania



## Porównanie z tradycyjnymi sposobami posadawiania:

Korzyści	Loctite® Marine Chocking	Tradycyjne sposoby posadawiania*
Nie wymaga stosowania żadnych narzędzi		-
100% styku z fundamentem i płytą nośną		-
Szybkie utwardzanie		-
Łatwe zastosowanie		-
Redukuje obciążenia uderzeniowe i hałas maszyny		-
Posiada dopuszczenie międzynarodowego producenta statków klasyfikacje		-
Niski koszt		-

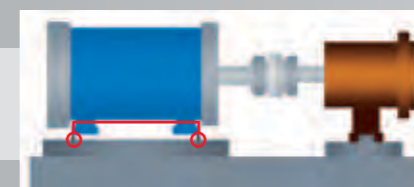
\*) elementy metalowe, beton

## Korzyści dla Ciebie:

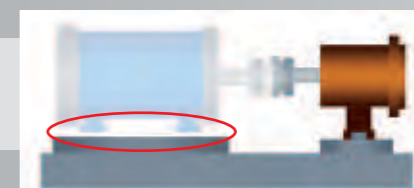
- produkt wymagający mniejszych nakładów pracy: bez konieczności precyzyjnego przygotowania i luzowania śrub
- produkt bardziej wytrzymały, trwalszy i nieulegający korozji
- redukuje obciążenia uderzeniowe i hałas maszyny

## Jak to działa:

**Krok 1** Urządzenie poziomicujące



**Krok 2** Przygotowanie płyty nośnej



**Krok 3** Posadawianie



## Nasze rozwiązanie:

- Narzędzie obliczeniowe certyfikowane przez Germanischer Lloyd
- Posiada dopuszczenie międzynarodowego producenta statków
- Konsultacje techniczne
- Zaawansowane szkolenia

Aby uzyskać więcej informacji, odwiedź stronę [www.loctite.pl](http://www.loctite.pl) lub skontaktuj się z Lokalną Techniczną Grupą Wsparcia Henkel.  
Tel.: 22 56 56 200.

Produkt	Opakowanie	Kolor	Maks. temperatura	Wytrzymałość na ściskanie	Czas otwarcia	Czas utwardzania	Certyfikaty
Loctite® 7202 Marine Chocking	10 kg zestaw (żywica + utwardzacz)	zielony	121° C	150 N/mm <sup>2</sup>	10 min	11 godz. w 32°C 16 godz. w temp. 26°C 24 godz. w temp. 21°C	ABS, Lloyd's, DNV, GL, NK