



## GAMINIO TIPAS

Vienkomponenčiai mažai besiplečiantys klijai.

## PAGRINDINĖS PASKIRTYS, KAM KLIJAI GALI BŪTI NAUDOJAMI

- Akytojo betono, silikato ir keramzito blokeliams, kurie naudojami vidaus ne laikančiosioms sienoms, klijuoti
- Šilumos izoliacinėms plokštėms (EPS putplaščio, mineralinės vatos, kamščio ir kt.) klijuoti prie sienų ir stogų
- Gipskartonio ir OSB plokštėms klijuoti prie sienų
- Nedidelėms erdmėms užpildyti
- Laiptų pakopoms tvirtinti
- Palangėms tvirtinti

## GAMINIO SAVYBĖS

- Greitas ir dulkių nekeliantis darbo procesas;
- Patogu naudoti tiek su šiaudeliu, tiek su klijų pistoletu;
- Lengvesni už cementinį mišinį;
- Leidžia išvengti šalčio tiltelių susidarymo;
- Plonas šiaudelis suteikia galimybę naudoti kur kas naudingiau ir veiksmingiau. Palyginus su vamzdeliu, pistoletas užtikrina tikslių ir ergonomišką klijų tepimą bei didesnę išeią. Geriausiems darbo rezultatams pasiekti, naudokite tik gamintojo išbandytą ir patvirtintą pistoletą;
- Naudojant šį gaminį, darbai užbaigti prireiks mažiau pastangų ir sutaupysite iki 50 proc. darbo laiko. Šis gaminys pašalina šilumos tiltelius ir garantuoja didelį sukibimo stiprį, kuris atitinka mūro skiediniui keliamus reikalavimus (pagal EN 998-2 standartą). Klijai puikiai suklijuoja daugelį statybinių medžiagų, pavyzdžiui, medieną, betoną, akmenį, metalą ir kt. Gaminys tinka termoizoliacinėms plokštėms tvirtinti (iš PUR ar PIR, EPS, XPS, MW, kamščiamedžio) fasaduose. Gaminio sudėtyje nėra kenksmingų CFC propelenų;
- Klijus galima tepti esant žemai temperatūrai ir didelei drėgmei;

## KLIJŲ NAUDOJIMO NURODYMAI

### Pagrindo paruošimas

Nuo paviršiaus nuvalykite bet kokius nešvarumus: riebalus, purvą, bitumą ir dulkes. Prieš tepdami klijus įsitikinkite, kad ant paviršiaus, kur bus tepami klijai, nėra atplaišų. Akytojo betono, keramzito blokeliai turi būti sausi. Kiti paviršiai gali būti drėgni, bet neturi būti šlapi, apšerkšniję arba apledėję. Būtina visiškai pašalinti lipnumą mažinančių

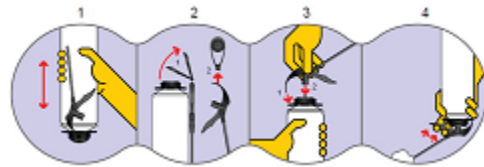
medžiagų, garams nelaidžių dažų sluoksnių ir silpnai besilaikančios kitokios dangos likučius.

### Klijų naudojimo temperatūra

- **Optimali darbinė temperatūra:** nuo +5 °C iki +30 (35)°C;
- **Flakono temperatūra:** nuo +5 iki +30 °C. Prieš naudojimą, flakoną patartina bent 12 valandų palaikyti kambario temperatūroje;

### Naudojimas su šiaudeliu

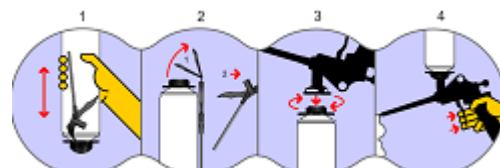
- Prieš naudodami stipriai suplakite flakoną (15–20 kartų);
- Nuo flakono nuimkite plastikinį dangtelį. Fiksuojantį šiaudelio tipo adapterio galą, pasukdami šiaudelį 90° kampu ir tvirtai stumdami jungiamojo vamzdelio vožtuvo link, tvirtai įstatykite į pistoleto tipo adapterio angą. Stengitės netyčia nenuspausti vožtuvo;
- Švelnus spragtelėjimas reiškia, kad šiaudelis tvirtai prisitvirtino prie vožtuvo;
- Purškimą normuokite nuspausdami ir atleisdami gaiduką;
- Šviežius klijų lašus nuvalykite PU montažinių putų valikliu arba acetonu. Sukietėjusius klijus bus galima pašalinti tik mechaniškai.



NAUDOJIMAS SU ŠIAUDELIU

### Naudojimas su pistoletu

- Prieš naudodami stipriai suplakite flakoną (15–20 kartų);
- Nuo flakono nuimkite plastikinį dangtelį ir tvirtai užsukite flakoną ant pistoleto.
- Purškdami klijus pistoletu, flakoną visada laikykite apverstą dugnu į viršų. Purškdami klijus, vis suplakite flakoną.
- Nerekomenduojama nuimti flakono nuo pistoleto, kol jis nėra visiškai tuščias. Pakeitę flakoną, vėl stipriai suplakite naująjį.
- Nusukite tuščią flakoną ir jį nedelsdami pakeiskite kitu, kad pistolete neliktų oro. Jeigu flakono pakeisti kitu neketinate, iš pistoleto PU montažinių putų valikliu pašalinkite klijus. Sukietėjusius klijus galima pašalinti tik mechaniškai.



IŠSPAUDIMAS PISTOLETU

## PAKUOTĖ

750/1000 ml.

**DĖMESIO!** Sukietėjusius PU klijus būtina apsaugoti nuo UV spindulių, ant jų užtepus hermetiko, glaisto, skiedinio arba kitokios dengiamosios medžiagos.

Gaminys sunkiai sukimba su polietileningais, tefloniniais ir kai kuriais kitais plastikiniais paviršiais.

## GALIOJIMO LAIKAS | LAIKYMO IR TVARKYMO SĄLYGOS

**Geriausia sunaudoti per 15 mėn.** Norėdami, kad gaminys kuo ilgiau galėtų, venkite jį laikyti aukštesnėje kaip +25 °C ir žemesnėje kaip +5 °C temperatūroje (trumpą laiką iki -20 °C). Flakoną visada laikykite taip, kad vožtuvas būtų nukreiptas į viršų. Veždami flakonų keleviniu transportu, juos suvyniokite į audeką ir stabiliai padėkite bagažinėje. Jokių būdu jų nevežkite keleivių skyriuje.

**Saugos priemonės ir nurodymus dėl atliekų šalinimo** rasite gaminio saugos duomenų lape.

## SAVYBĖS (laisvai putojanti medžiaga)

	Pistoletu	Šiaudeliu
<b>Klijų tankis</b> TM 1002:2014	15-19 kg/m <sup>3</sup>	22-26 kg/m <sup>2</sup>
<b>Laikas iki nelipnumo</b> TM 1014:2013	5-7 min	7-9 min
<b>Po kiek laiko galima pjauti</b> TM 1005:2013	25-30 min	65-75 min
<b>Stingimo slėgis</b> TM 1009:2013	<10 kPa	<14 kPa
<b>Antrinis plėtimasis</b> HENK-PU-14.1	20-60%	70-110%
<b>Atviroji pauzė</b>	< 5 min	
<b>Matmenų stabilumas</b> TM 1004:2013	< ±10%	< ±5%
<b>Šlyties stipris</b> TM 1012:2013	55-65 kPa	85-100 kPa
<b>Reagavimo į ugnį klasė</b> EN 11925-2	F Išimtis: tik ≤ 10 mm siūlių	
<b>Išėiga iš flakono</b> Tepant 2–3 cm skersmens juostą	max 30 m	max 20 m
<b>Išėiga iš flakono</b>	Plytų mūras: iki 10 m <sup>2</sup> (plytos dydis 60 x 25 cm, sienos storis < 11,5 cm). Gipsinės plokštės: iki 8 m <sup>2</sup>	

**Sustingusių klijų atsparumas temperatūrai:** -40°C – +90 C, trumpai gali atlaikyti iki +110 C temperatūrą.

Visi duomenys galioja esant įprastoms sąlygoms (+23 C ±2 C | RH 50 ±5 proc.).

## SUKLIJAVIMO STIPRIS (plonas klijų sluoksnis)

Betonas	≥0,3 MPa
Polistirenas	≥0,15 MPa
Keraminės plytelės	≥0,3 MPa
OSB plokštės	≥0,3 MPa
Stiklas	≥0,3 MPa
Mediena	≥1,0 MPa

## NURODYMAI, KAIP NAUDOTI KLIJUS, ATSIŽVELGIANT Į NAUDOJIMO PASKIRTĮ

**Plytų mūras – vidaus ir išorės darbai**

- Klijus „Makroflex PU- Adhesive“ tepkite lygiagrečiomis juostomis ant horizontalių ir vertikalų blokelių kraštų. Jei sienos storis yra < 11,5 cm, tepkite 1 juostą, kai > 11,5 cm – užtepkite papildomai dar vieną. Nuo kraštų palikite 3–5 cm atstumą;
- Dėmesio! Pirmąją blokelių eilę galima montuoti ant klijų „Makroflex PU- Adhesive“ tik tuo atveju, jeigu pagrindas yra visiškai lygus ir plokščias. Kitu atveju, pirmąją blokelių eilę išmūrykite ant skiedinio ir išlyginkite ją. Blokelių koregavimo laikas – ne ilgiau kaip 1 min. Kartą pritvirtintą bloką nuėmus, jį būtina padengti nauju klijų sluoksniu;
- Blokelių padėkite ir įtvirtinkite ne vėliau kaip praėjus 3 min. nuo klijų užtepimo ant jų. Švelniai pastuksenkite plaktuku, kad blokėlis galiausiai stovėtų lygiai ir tvirtai susiklijuotų;
- Gulsčiuuku patikrinkite kiekvieną blokelių eilę, ar ji horizontali. Jeigu gulsčiuukas supasi, trintuve išlyginkite paviršių, kad būtų visiškai lygus;
- Toliau tinkavimo darbus galima tęsti praėjus ne mažiau kaip 2 val.;
- Dėmesio! Netinka plytoms ir blokeliams, kurių matmenys skiriasi > 1 mm, netaisyklingos formos plytoms ir tuštuminiams blokeliams pagal reglamentą EP 1 623 078 B1 klijuoti. Netinka laikančiosioms sienoms, skirta naudoti tik vidinėms sienoms klijuoti.

**INFORMACIJA:** klijais sutvirtinta sienos konstrukcija buvo išbandyta pagal standarto EN 1364–1 degumo reikalavimus, gautas rezultatas: EI 90.

### Gipso plokštės – lengvas montavimas ir greitas tvirtinimas

- Palei horizontalius plokštės kraštus užtepkite klijų „Makroflex PU- Adhesive“ lygiagrečiomis juostomis, tarp jų palikdami 15 cm atstumą. Nuo kraštų palikite 5 cm atstumą ir plokštes priklijuokite praėjus ne daugiau kaip 3 min. užtepus klijus;
- Padėję plokštę tiksliai į jai skirtą vietą, prispauskite ją prie paviršiaus. Apytiksliai 5– 10 min. laikykite plokštę tolygiai prispausta. Po to, mechanines stabilizavimo priemonės galima nuimti;
- Tolesnių darbų imkitės praėjus ne mažiau kaip 2 val. sumontavus plokštes.

### Palangės – šiluminė izoliacija ir darbas ant nelygių paviršių

- Palei horizontalius palangės kraštus užtepkite 2–3 lygiagrečias juostas klijų „Makroflex PU- Adhesive“. Padėję palangę tiksliai į jai skirtą vietą, švelniai prispauskite prie paviršiaus ir stabiliai įtvirtinkite 45–60 min.

### Laiptų pakopos – montavimas „vienu ypu“

- Laiptų pakopas dėkite ant medinių kaiščių, kad galėtumėte reguliuoti ir pastatyti į tinkamą padėtį. Jei pakopos nedidelės, naudokite du kaiščius, po vieną prie kiekvieno krašto, jei didelės – įstatykite dar ir trečią per vidurį;
- Išilgai laiptų pakopų juostomis užtepkite klijų „Makroflex PU- Adhesive“ (tarp juostų turi būti 10–15 cm atstumas);
- Laiptų pakopą įstatykite į jai skirtą vietą ne vėliau kaip per 3 min. nuo klijų užtepimo;
- Tiksliai įstatę į jai skirtą vietą, laiptų pakopą švelniai prispauskite prie paviršiaus. Ant laiptų pakopos uždėkite 10 kg svarmenį ir palikite 45–60 min., kad klijai nepakeltų pakopos.

