

IGORA VIBRANCE

TEHNISKĀ ROKASGRĀMATA


Schwarzkopf
PROFESSIONAL

Esiet tāds krāsošanas
speciālists, kāds vien
vēlaties būt

Together. A passion for hair.

Ar **IGORA VIBRANCE** vienmēr ir iespēja

RADĪT VAIRĀK.

Pateicoties plašai krāsu paletei, visdažādākajām pakalpojumu sniegšanas iespējām un arvien jaunām tehnikām, **IGORA VIBRANCE** ir īstais zīmols visiem frizieriem, kuri nekad nebeidz atklāt no jauna, attīstīties un radīt.

#MOREVIBRANCE



VAIRĀK pakalpojumu visiem matu tiptiem* lielākai dažādībai

VAIRĀK dabisko un pasteltoņu* papildus esošajam sortimentam

VAIRĀK kopšanas ar visiem līdzekļiem blondu matu tonēšanai*, pateicoties integrētai saišu stiprināšanas tehnoloģijai, kas samazina matu lūšanu

VAIRĀK ilgtspējīga iepakojuma*, pārstrādātas plastmasas un pārstrādāta papīra, kas veidots tā, lai to varētu pārstrādāt atkārtoti**

TĀ PATI uzticamā veikspēja, pateicoties izcilajai formulai ar mitruma aizsardzības kompleksu izteiktākam spīdumam un kopšanai

*Salīdzinot ar iepriekšējo IGORA VIBRANCE sēriju. **Nodrošina pārstrādi ir atkarīga no vietējām atkritumu šķirošanas iespējām. Plašāku informāciju vaicājiēt vietējam atkritumu apsaimniekotājam.

MITRUMA AIZSARDZĪBAS KOMPLEKSS AR AQUAXIL™ VISĀ SORTIMENTĀ

Mitruma aizsardzības komplekss ar **AQUAXIL™ tehnoloģiju**, kas iestrādāts visos IGORA VIBRANCE toņos, aizsargā matus krāsošanas laikā. Šī inovatīvā tehnoloģija kontrolē matu iekšējo mitruma līmeni, stabilizējot katra mata stiebra iekšējo struktūru – tas novērš matu lūšanu un ļauj iegūt tīru pamatu vienmērīga krāsošanas rezultāta nodrošināšanai.

1



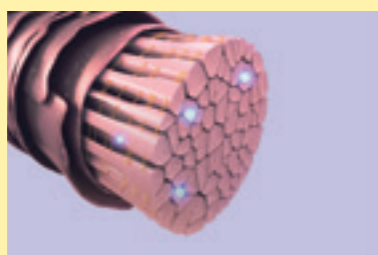
Formula ar **AQUAXYL™** stabilizē matu iekšējo mitruma līmeni, apvienojot cukura molekulas un vitamīnus

2



Tas palīdz kontrolēt matu mitruma līmeni krāsas iedarbības laikā un stabilizē matu iekšējo struktūru

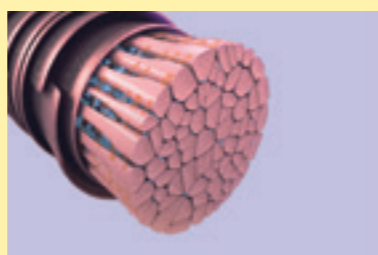
3



Šis dehidrācijas vairogs apvienojumā ar zemāku sārnu (MEA)*** koncentrāciju izveido tīru pamatu vienmērīgam krāsošanas rezultātam un palīdz aizsargāt matus pret lūšanu

*** MEA = monoetanolamīns

4



Alkoholu nesaturošā formula, kas bagātināta ar vitamīnu B3 un B5, palīdz aizsargāt un izlīdzināt matu virsmu, piešķirot tiem izteiktu spīdumu

FIBREBOND TEHNOLOĢIJA PASTELTONOS

Jaunās pasteltoņu formulas ar līdzsvarotu pigmentu īpatsvaru un integrētu **FIBREBOND TEHNOLOĢIJU** samazina matu lūšanu un ļauj iegūt veselīga izskata blondus matus. Fibrebond tehnoloģija ir izstrādāta, lai aizsargātu matus no iekšpuses, izveidojot aizsargslāni ap mikrosaitēm, kas ļauj saglabāt matu spēku un elastību.



IGORA NUMERĀCIJAS SISTĒMA

7 - 57

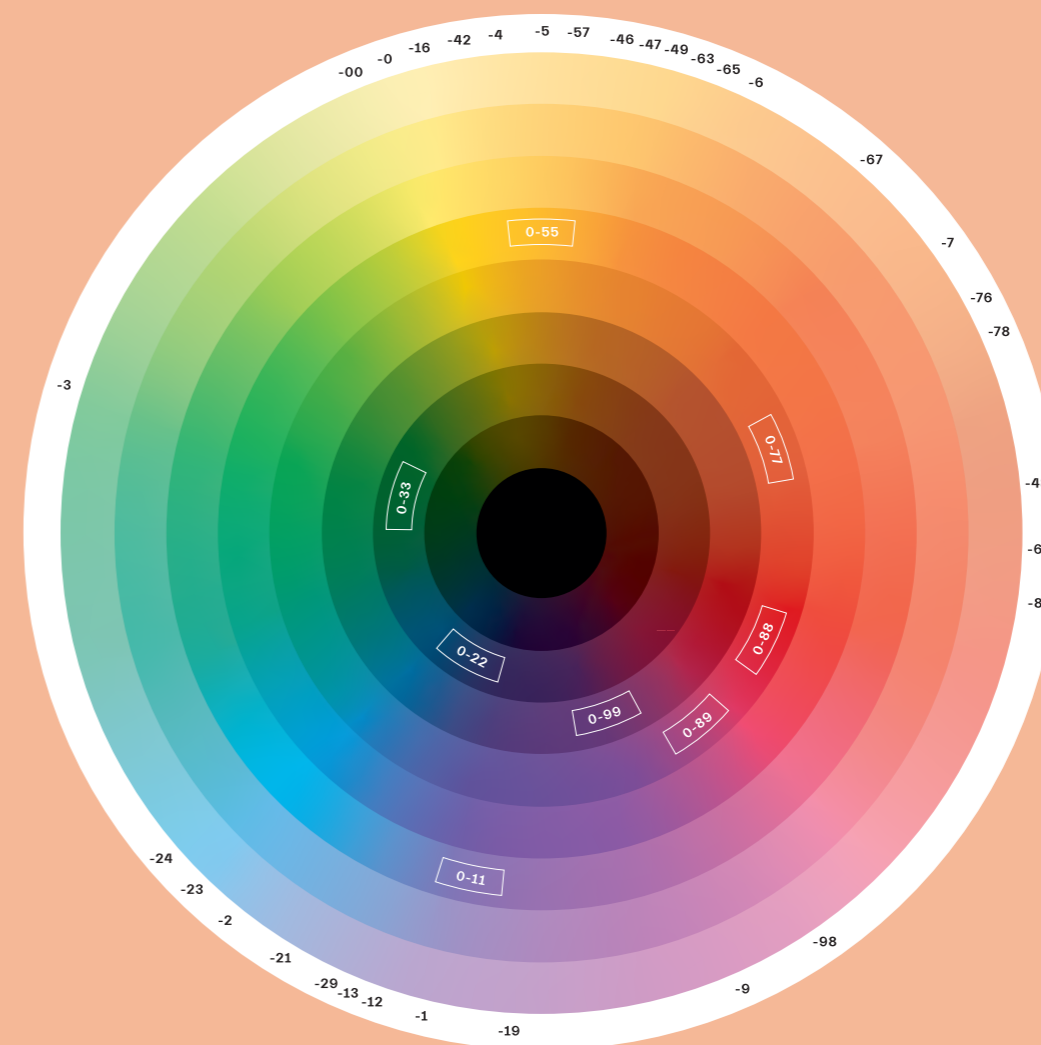
Sistēmas pamatā ir ciparu kombinācija. Cipars defises priekšā (**7-57**): **norāda toņa ideālo dziļumu un pamatu.** Cipars(-i) aiz defises (**7-57**): Pirmais cipars aiz defises **norāda primāro toņa virzienu.** Otrais cipars aiz defises **norāda sekundāro toni**, cipars 0 norāda neitrālo toni labākai sirmo matu nokrāsošanai.

Dziļums:

- 1 melns
- 3 tumši brūns
- 4 vidēji brūns
- 5 gaiši brūns
- 6 tumši blonds
- 7 vidēji blonds
- 8 gaiši blonds
- 9 ļoti gaiši blonds

Toņa virziens:

- 0 dabisks (neitrāls)
- 1 sudrabpelēks (zils/violets)
- 2 pelnu pelēks (zils)
- 3 matēts (zaļš)
- 4 bēss (maigi zeltains)
- 5 zelts (zelts)
- 6 šokolāde (silti brūns)
- 7 varš (oranžs)
- 8 sarkans (sarkans)
- 9 violets (violets)



IGORA VIBRANCE krāsu aplī ir skaidri parādīts, kurā vietā krāsu spektrā atrodas katrs **IGORA VIBRANCE** tonis, lai jūs varētu izvēlēties katram klientam piemērotāko formulu.

SORTIMENTA PĀRSKATS

Dabiskie toņi	Sudrabpelēkie un vēsie toņi	Bēšie un zelta toņi	Šokolāde	Sarkanie toņi	Pasteļtoņi	Nokrāsu piedevas
9-0, 9-00, 9-1, 9-12	9-24, 9-4, 9-42	9-55, 9-57	9-65	9-7	9,5-1, 10-1	0-11, 0-00
8-0, 8-00, 8-11, 8-19		8-46			9,5-11, 10-12	0-22
7-0, 7-00, 7-1	7-21, 7-24, 7-4, 7-42, 7-48, 7-55, 7-57		7-65	7-77, 7-88	9,5-19, 10-19	0-33
6-0, 6-00, 6-12, 6-16, 6-23		6-46	6-6, 6-63	6-78, 6-99	9,5-21, 10-4	0-55
5-0, 5-00, 5-1, 5-16, 5-21	5-4	5-5, 5-57	5-65, 5-67	5-7, 5-88	9,5-4, 10-5	0-77
4-0, 4-00, 4-13, 4-33		4-46	4-6	4-68	9,5-46	0-88
3-0, 3-00					9,5-47	0-89
1-0					9,5-49	0-99
					9,5-5	
					9,5-98	

• IGORA ROYAL • IGORA COLOR10 • IGORA ZERO AMM

	Dabiskie, sudrabpelēkie un bēšie toņi: -0, -1, -4	Natural Extra toņi: -00.	Modernie toņi: -2, -3, -5, -6, -7, -8, -9	Pasteļtoņi: 9.5-, 10-	Nokrāsu piedevas: 0-	Tīrais tonis ar aktivizētāju: 0-00
Kas tas ir	Neitrālie un vēsie toņi līdz 50% sirmo matu nokrāsošanai	Intensīvi pigmentēti dabiskie toņi līdz 70% sirmo matu nokrāsošanai	Bagātīgas un intensīvas krāsas ar spilgtiem toņu virzieniem	Izteiksmīgu pasteļtoņu radīšanai vai pasteļtoņiem uz 9. līmeņa un gaišāka matu pamata	Neitralizētāji: veido vēsos toņa virzienus Modernie toņi: pastiprina aktuālo toņu virzienus uz jebkāda matu pamata	Tīrs spīdums: izceļ dabīgo matu krāsu un kondicionē Tīrais tonis: samazina pigmentu koncentrāciju krāsās, kas satur daudz pigmentu
Pakalpojums	Krāsu sapludināšanas / Divkārša uzklāšana, spīdums un neitralizācija	Dabīgu matu krāsošana visā garumā un ataugušo matu krāsošana	Krāsu sapludināšanas / Divkārša uzklāšana, spīdums, modernie toņi	Pasteļtoņi, neitralizācija/korekcija	Modernie toņi, pasteļtoņi, prepigmentācija	Spīdums un atšaidīšana
Sirmu matu krāsošana	Līdz 50%	Līdz 70%	Līdz 50%	/	/	/
Noturība	Līdz 25 mazgāšanas reizēm	Līdz 25 mazgāšanas reizēm	Līdz 25 mazgāšanas reizēm	Līdz 12 mazgāšanas reizēm 9,5- sērijai un līdz 6 mazgāšanas reizēm 10- sērijai	Līdz 12 mazgāšanas reizēm	Līdz 4 mazgāšanas reizēm

PAREIZĀ TOŅA NOTEIKŠANA

Visi toņi ir redzami uz **tonim piemērotākā pamata**, ko norāda cipars defises priekšā, lai rezultāts atbilstu paraugam:

- Nosakiet dabisko matu krāsu/krāsas dziļumu un tekstūru, lai izvēlētos pareizo **IGORA VIBRANCE aktivizētāju**
- Nosakiet sirmo matu īpatsvaru ataugušo matu daļā, lai izvēlētos pareizo sajaukšanas attiecību un sajauktu **dabisko un moderno** toni
- Nosakiet krāsu matu vidusdaļā un galos (dziļumu un toņa virzienu), lai izvēlētos vēlamo toni



PAREIZĀS KONSISTENCES IZVĒLE

IGORA VIBRANCE aktivizētāju sistēma ļauj izveidot želejas vai losjona konsistenci.



IGORA VIBRANCE aktivizētāja želeja 1,9% | 6 Vol. ļauj izveidot želejveida konsistenci, kas ideāli piemērota krāsas iekļāšanai no pudeles, piemēram, ātrajiem pakalpojumiem matu mazgāšanas zonā.

IGORA VIBRANCE 1,9% | 6 Vol. un 4% | 13 Vol. aktivizētāja losjons satur īpašu biezinātāji, kas pārvērš šķidro krāsu krēma konsistencē, nodrošinot precīzu, vieglu un ātru uzklāšanu.

IGORA VIBRANCE formula ir izstrādāta jaukšanai attiecībā 1:1 visiem toņiem.

AKTIVIZĒTĀJA STIPRUMS UN SAJAUKŠANA

Jaukšanas attiecība	Aktivizētāja stiprums	Gaišuma pakāpe	Lietošana	Iedarbības laiks
Sajauciet attiecībā 1:1	1,9% 6 Vol.	Nav	- Krāsu sapludināšanas / Divkārša uzklāšana: matu vidusdaļas un galu atsvaidzināšana - Pasteļtoņi un neitralizācija - Spīdums - Tumšāku matu krāsošana - Līdz 30% sirmo matu nokrāsošana	5-20 min
	4% 13 Vol.	Maiga balināšana (līdz 1 līmenim uz gaišu matu pamata)	- Krāsu sapludināšanas / Divkārša uzklāšana: matu vidusdaļas un galu atsvaidzināšana - Optimāls spīdums ar modernajiem toņiem - Līdz 50% sirmo matu toņa izlīdzināšana ar Natural & Fashion toņiem un līdz 70% ar Natural Extra toņiem	

NORĀDĪJUMI SIRMU MATU KRĀSOŠANAI


MORE MORE MORE

% sirmo matu	Toņa izvēle	Aktivizētāja stiprums	Iedarbības laiks
0-30%	Dabiskie un modernie toņi (var izmantot atsevišķi)	1,9% 6 Vol.	20 min
30-50%	Dabiskie un modernie toņi (var izmantot atsevišķi)	4% 13 Vol.	
50-70%	Sajauciet Natural Extra toni ar moderno toni (tikai ataugušajai matu daļai)	4% 13 Vol.	
70-100%	Lietojiet IGORA ROYAL (Schwarzkopf Professional permanentā matu krāsa)		30-45 min

JAUKŠANAS PIEDEVAS

NEUTRALIZĒJOŠĀS PIEDEVAS

0-11, 0-22, 0-33
Neutralizējoša piedeva
vēsā toņa virzienam



IGORA VIBRANCE JAUKŠANAS PIEDEVA + IGORA VIBRANCE TONIS 1:1 IGORA VIBRANCE AKTIVIZĒTĀJA ŽELEJA VAI LOSJONS

DZIĻUMS	TOŅA INTENSITĀTE		
	MAIGS	VIDĒJS	INTENSĪVS
9	JAUKŠANAS ATTIECĪBA 1:60 1 g + 60 g	JAUKŠANAS ATTIECĪBA 1:30 2 g + 60 g	JAUKŠANAS ATTIECĪBA 1:20 3 g + 60 g
8	JAUKŠANAS ATTIECĪBA 1:20 3 g + 60 g	JAUKŠANAS ATTIECĪBA 1:12 5 g + 60 g	JAUKŠANAS ATTIECĪBA 1:10 6 g + 60 g
7	JAUKŠANAS ATTIECĪBA 1:6 10 g + 60 g	JAUKŠANAS ATTIECĪBA 1:5 13 g + 60 g	JAUKŠANAS ATTIECĪBA 1:4 15 g + 60 g
6			
5			
4			
3			
1			

MODERNO TOŅU PIEDEVAS

0-55, 0-77, 0-88,
0-89, 0-99
Piedeva, kas pastiprina
moderno toņu virzienus
uz jebkāda matu pamata



IGORA VIBRANCE JAUKŠANAS PIEDEVA + IGORA VIBRANCE TONIS 1:1 IGORA VIBRANCE AKTIVIZĒTĀJA ŽELEJA VAI LOSJONS

DZIĻUMS	TOŅA INTENSITĀTE		
	MAIGS	VIDĒJS	INTENSĪVS
9	JAUKŠANAS ATTIECĪBA 1:20 3 g + 60 g	JAUKŠANAS ATTIECĪBA 1:12 5 g + 60 g	JAUKŠANAS ATTIECĪBA 1:10 6 g + 60 g
8	JAUKŠANAS ATTIECĪBA 1:10 6 g + 60 g	JAUKŠANAS ATTIECĪBA 1:7 9 g + 60 g	JAUKŠANAS ATTIECĪBA 1:5 12 g + 60 g
7	JAUKŠANAS ATTIECĪBA 1:4 15 g + 60 g	JAUKŠANAS ATTIECĪBA 1:3.5 18 g + 60 g	JAUKŠANAS ATTIECĪBA 1:3 20 g + 60 g
6			
5			
4			
3			
1			

PREPIGMENTĀCIJA

Prepigmentācija ir ieteicama, krāsojot matus par 2 vai vairāk toņiem tumšākā krāsā un/vai vēlamā toņa virziena iegūšanai uz porainiem (iepriekš krāsotiem) matiem. Prepigmentācijas tonis ir atkarīgs no vēlamā IGORA ROYAL vai IGORA VIBRANCE toņa.

Vēlamā toņa līmenis	Ieteicamais IGORA VIBRANCE tonis	Aktivizētājs	Jaukšanas attiecība
8- gaiši blonds 7- vidēji blonds	0-55 piedeva	1,9% 6 Vol.	1:1
6- tumši blonds 5- gaiši brūns	0-77 piedeva		
4- vidēji brūns 3- tumši brūns 1- melns	0-88 piedeva		
SKALOŠANA: iedarbības laika beigās pievienojiet nedaudz silta ūdens, izveidojiet emulsijas konsistenci un kārtīgi izskalojiet, līdz ūdens ir tīrs, un izžāvējiet matus ar fēnu.			

PAKALPOJUMI UN TEHNIKAS

Klasiskas krāsošanas tehnikas un pakalpojumi jūsu ikdienas krāsošanas prasmju pilnveidei

Pakalpojumi un tehnikas	Aktivizētāja želeja	Aktivizētāja losjons
KRĀSU SAPLUDINĀŠANA / DIVKĀRŠĀ UZKLĀŠANA - Sāciet ieklāt krāsu sausos matos - Ieklājiet IGORA ROYAL ataugušajos matos smalkās šķipsnās (ļaujiet iedarboties 10-20 min) - Vienmērīgi ieklājiet IGORA VIBRANCE matu vidusdaļā un galos (ļaujiet iedarboties vēl 10-20 min)	Atsvaidziniet izbalējušu iepriekš krāsotu matu daļu, vienlaikus veidojot permanento krāsu ataugušajā daļā	- Atsvaidziniet izbalējušu iepriekš krāsotu matu daļu, vienlaikus veidojot permanento krāsu ataugušajā daļā - Saskaņojiet toni no ataugušajām saknēm līdz matu galiem
SPĪDUMS / VISU MATU KRĀSOŠANA - Sāciet ieklāt krāsu sausos vai ar diviļi nosusinātos matos - Sadaliet matus četros kvadrantos - Ieklājiet šķipsnu pa šķipsnai matu vidusdaļā un galos - Iedarbības laiks: 10-20 min	- Izceliet, bagātiniet, mainiet, saskaņojiet, nokrāsojiet vienu toni tumšāku vai paspilgtiniet dabisko vai krāsoto matu spidumu - Padziļiniet ataugušo matu krāsas dziļumu, ja klientam ir gaiši mati	Izceliet, bagātiniet, mainiet, saskaņojiet, nokrāsojiet vienu toni tumšāku vai paspilgtiniet dabisko vai krāsoto matu spidumu
TĪRĀ TOŅA 0-00 Pakalpojums matu spidumam/ Pakalpojums pēc matu krāsošanas: - Lai piešķirtu matiem papildu mirdzumu, ieklājiet produktu bagātīgā daudzumā no saknēm līdz matu galiem (bez aktivizētāja) - Iedarbības laiks: 5-20 min Tīrais tonis: - Pievienojiet izvēlētajam IGORA VIBRANCE tonim vēlamo daudzumu tīrā 0-00 toņa - Attiecīgi palieliniet aktivizētāja daudzumu, saglabājot jaukšanas attiecību 1:1	- Atšķaidiet IGORA VIBRANCE toņus - Veidojiet pasteļtoņus - Atsvaidziniet nespodru matu vidusdaļu un galus	
KRĒMS BLONDU MATU TONĒŠANAI - Nokrāsojiet matus 9. līmeņa vai gaišākā tonī - Vienmērīgi iestrādājiet IGORA VIBRANCE ar diviļi nosusinātos matos - Iedarbības laiks: 5-20 minūtes, sekojot līdz vizuāli	- Neitralizē nevēlamo toņa virzienu - Piešķiriet pasteļtoni dabiski gaišiem, iepriekš balinātiem vai gaišākā tonī krāsotiem matiem	
ATSEVIŠĶI AKCENTI VAI BRĪVROKU TEHNIKA - Sāciet ieklāt krāsu sausos matos - Atdaliet izvēlētas šķipsnas ar foliju vai strādājiet brīvroku tehnikā, lai radītu vairāktoņu rezultātu - Iedarbības laiks: 10-20 min		Izceliet, bagātiniet, mainiet, saskaņojiet, nokrāsojiet vienu toni tumšāku vai paspilgtiniet dabisko vai krāsoto matu spidumu
SIRMU MATU KRĀSOŠANA	Nokrāso līdz 30% sirmo matu	Dabiskie un modernie toņi nokrāso līdz 50% sirmo matu, Natural Extra toņi (-00) nokrāso līdz 70% sirmo matu*
MATU KRĀSOŠANA TUMŠĀKĀ TONĪ	Lai radītu dziļumu uz porainu, iepriekš gaišākā tonī krāsotu matu pamata (līdz 2 toņiem)	
SKALOŠANA: Iedarbības laika beigās pievienojiet nedaudz silta ūdens, izveidojiet emulsijas konsistenci un kārtīgi izskalojiet, līdz ūdens ir tīrs. Pēc tam sniedziet pakalpojumus matu kopšanai pēc krāsošanas (16. lpp.).		

*Natural Extra toņus (-00) ieklājiet tikai ataugušos vai iepriekš nekrāsotus matos.

MORE MORE MORE
 MORE MORE MORE
 MORE MORE MORE



TURPMĀKAJĀS LAPPUSĒS IZZINIET
 3 BŪTISKĀKOS PAKALPOJUMUS,
 KURUS VAR SNIEGT AR IGORA
 VIBRANCE

PAKALPOJUMS BLONDU MATU IEDZĪVINĀŠANAI

Maigā un viegla tumšāku sakņu sapludināšana ar gaišāku matu vidusdaļu un galiem ļauj iegūt viegli uzturamu krāsošanas rezultātu. Satriecošs dabisks vai izteiksmīgs izskats, kas piešķir matiem dimensiju un ir pietiekami daudzpusīgs, lai to pielāgotu dažādiem ādas toniņiem.



Atklājiet
pilnas
pamācības



“Šis izskats ir obligāts, lai piešķirtu matiem spīdumu, saglabājot to būtību un dabiskumu. Maniem klientiem vienmēr patīk, ka es strādāju ar tumšākiem un gaišākiem akcentiem un izteiktāku konturēšanu ap seju, tādējādi panākot vēlamo rezultātu!”



Maria Roberts
@mariaroberts25



Shawna Russell
@hairbyshawna_russell

“Klasiski blondi mati, kas nekad neiziet no modes. Es izmantoju dažādas akcentu iekļāšanas tehnikas, piemēram, mikrošķipsnas un krāsošanu pie saknēm ar otas triepieniem, radot košu, klasisku izskatu.”



“Es saskaņoju trīs unikālus krāsu maisījumus un vizuāli iekļāju tos kopā, lai radītu vienmērīgu daudzdimensionālu rezultātu, vienlaikus izceļot mana modeļa matu dabīgo tekstūru un kustību, kas ļāva iegūt dabiski iedzīvinātu rezultātu.”



Grace Dalglish
@gracedalglishx

KRĀSU SAPLUDINĀŠANAS PAKALPOJUMS

Klasiska divkāršā uzklāšana ar **IGORA ROYAL** pie saknēm un **IGORA VIBRANCE** matu vidusdaļā un galos



Atklājiet
pilnas
pamācības



Brendnetta Ashley
@edgybgirl

“Izceliet sprogas ar sprogainu tumšsarkanu balajāžu. Vispirms nokrāsojiet sprogas gaišākas un izveidojiet dziļumu pie saknēm, un pēc tam veidojiet sarkano toņu variāciju pārējos matos.”

IGORA VIBRANCE ir piemērota arī lokainiem un sprogainiem matiem, jo tā saglabā sprogu formu un veidolu, vienlaikus uzturot mitruma līdzsvaru un piešķirot spīdumu

SPĪDUMA PAKALPOJUMS

IGORA VIBRANCE ieklāšana visā matu garumā, lai izceltu, bagātinātu, mainītu, saskaņotu, nokrāsotu vienu toni tumšāku vai paspilgtinātu dabisko vai krāsoto matu spīdumu



Atklājiet pilnas pamācības

“Es spēlējos ar viņas dabīgo krāsu un vara toņu kombināciju, lai izceltu matu spīdumu un viņas bālo ādu.”



Aleksandar Dramicanin
@aleksandar_dramicanin



“Es radīju vieglu, iedzīvinātu, daudzdimensionālu brūno toņu izskatu. Perfekts risinājums jebkurai klientei, kas vēlas iegūt apjomu un vienlaikus saglabāt viegli uzturamu izskatu.”



Maggie Hancock
@maggiehm



“Šī izskata radīšanai es izvēlējos maigi rozā akcentu, lai parādītu Vibrance daudzpusību. Es varu veidot maigus, aktuālus modernos toņus, pielāgojot pats savus toņus, savai formulai pievienojot krāsošanas piedevas.”



Linh Phan
@bescene



“Divu toņu pakāpeniska ieklāšana: gaiša piena šokolāde un maigi bēšs blondais tonis uz tumši brūna pamata, lai radītu spīdumu gaišos matos.”



Lesley Jennison
@lesleyjennison



MATU KOPŠANA SALONĀ

Piedāvāviet saviem klientiem labāko iespējamo krāsošanas pakalpojumu ar krāsošanas veiktspējas uzlabotājiem

Mūsu krāsošanas veiktspējas uzlabotāju sortiments palīdz uzlabot salona krāsošanas pakalpojumus, risinot klientu matu un galvas ādas vajadzības.

- 1. SOLIS.** Izveidojiet nevainojamu pamatu pirms matu krāsošanas (saites stiprinošs krāsas noņēmējs un matu praimeris)
- 2. SOLIS.** Aizsargājiet matus un ādu krāsošanas laikā (līdzeklis ādas aizsardzībai, līdzeklis galvas ādas aizsardzībai un saišu nostiprinātājs)
- 3. SOLIS.** Noslēdziet matus pēc krāsošanas (FIBREPLEX Nr.2 saišu noslēdzējs un matu noslēdzējs)



MATU KOPŠANA MĀJAS APSTĀKĻOS PĒC KRĀSOŠANAS

Izmazgājiet matus ar BC BONACURE pH 4.5 Color Freeze šampūnu

Izmazgājiet matus ar FIBRE CLINIX TRIBOND vai VIBRANCY

EKSPERTA PADOMS
Lai ilgāk uzturētu krāsu, iesakiet klientiem lietot BC BONACURE pH 4.5 Color Freeze mājas apstākļos.



Noturīgam un intensīvam krāsas rezultātam izmantojiet BC BONACURE pH 4.5 Color Freeze kondicionieri vai masku.

VAI

EKSPERTA PADOMS
Lai ilgāk uzturētu krāsu, iesakiet klientiem lietot FIBRE CLINIX VIBRANCY sēriju mājas apstākļos.



Noturīgam un intensīvam krāsas rezultātam izmantojiet FIBRE CLINIX TRIBOND vai VIBRANCY kondicionieri vai masku.

Atsvaidziniet vai neutralizējiet ar CHROMA ID

Kā jau tas ir ar jebkuru matu krāsu, krāsas pigmentiem ir tendence izbalēt un mainīties. Chroma ID ir savstarpēji jaucamu toņu semipermanentās krāsas sistēma ar integrētu saišu stiprināšanas tehnoloģiju, kas atbilst IGORA VIBRANCE toņu sortimentam, lai krāsošanas rezultātu varētu papildzināt arī mājas apstākļos.

Izmantojiet Chroma ID krāsošanas starplaikos, lai atsvaidzinātu nespodru matu vidusdaļu un galus un papildzinātu IGORA VIBRANCE toņu noturību.

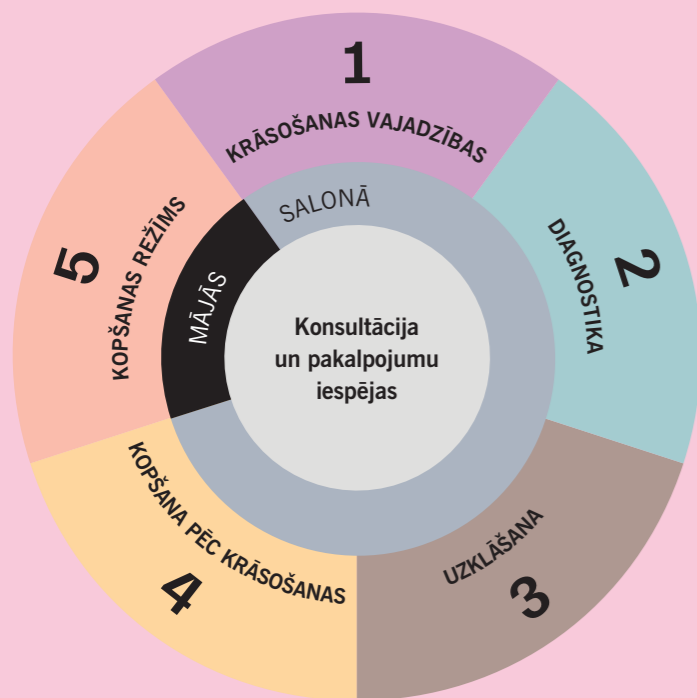
- Vienmērīgi ieklājiet maisījumu iepriekš izmazgātos un ar dvieli nosusinātos matos
- Ļaujiet iedarboties 5-10 minūtes. Vizuāli sekojiet līdz krāsas iedarbībai
- Kārtīgi izskalojiet, līdz ūdens ir tīrs



KONSULTĀCIJA

Lai arī kādu **izskatu un tehniku jūs izvēlētos**, ikviens pakalpojums sākas ar konsultāciju.

Pārvērtiet jebkuru salona apmeklējumu par izcilu pieredzi – no ierašanās brīža līdz pat izešanai pa durvīm. Schwarzkopf Professional konsultācijas mērķis ir iedrošināt frizierus darīt savu darbu nevainojami dienu no dienas. Tā ir sistemātiska pieeja attiecībā uz komunikāciju ar klientu, pakalpojumu piedāvājumu un pielāgotu režīmu matu uzturēšanai mājas apstākļos, lai uzturētu matu stāvokli līdz nākamajai salona apmeklējuma reizei.



Eksperta padoms
Konsultācijas procesā kā palīg līdzekli izmantojiet Schwarzkopf Professional House of Color lietotni.



1

KRĀSOŠANAS VAJADZĪBAS

Neatkarīgi no klienta dzīvesveida un vecuma sāciet sarunu ar atvērtiem jautājumiem. Izmantojiet šos jautājumus, lai mudinātu klientu sniegt informāciju, uzklusiet bažas un vēlmes, sniedziet risinājumus, izmantojot savā rīcībā esošās zināšanas.

2

DIAGNOSTIKA

Diagnostika ir pamats piedāvātajiem salona pakalpojumiem un ieteikumiem attiecībā uz matu kopšanu mājas apstākļos. Nosakiet matu tipu, porainības līmeni un struktūru, kā arī pamata matu krāsu un sirmo matu īpatsvaru. Nobeigumā novērtējiet klienta galvas ādas stāvokli.

3

LIETOŠANA

Precīza un profesionāla krāsas uzklāšana ir viens no galvenajiem aspektiem, kas veicinās klientu lojalitāti.

4

KOPŠANA PĒC KRĀSOŠANAS

Noslēdziet oksidācijas procesu un parūpējieties par atbilstošu kopšanu pēc matu krāsošanas. Nostabilizējiet matus ar Schwarzkopf Professional matu noslēdzēju, izvēlieties atbilstošu Schwarzkopf Professional kopšanas režīmu un izskaidrojiet klientam visus kopšanas soļus. Kad matu kopšanas produkts ir ieklāts, pārliedzinieties, ka ir apstrādāti arī mati pie saknēm un galos, lai izlīdzinātu pH līmeni pēc krāsošanas.

5

KRĀSAS UZTURĒŠANA

Iesakiet salonā lietotajiem produktiem atbilstošus Schwarzkopf Professional kopšanas produktus, ņemot vērā individuālās matu vajadzības un klienta dzīvesveidu. Tas palīdzēs uzturēt salona pakalpojuma ietvaros iegūto rezultātu līdz nākamajam salona apmeklējumam. Lai paildzinātu krāsas noturību, piedāvājiet īpašas Chroma ID maskas lietošanai mājas apstākļos, kas nevainojami atbilst IGORA VIBRANCE toņu sortimentam.

ALERĢIJAS TESTS

Ja pēc profesionālā drošības novērtējuma veikšanas ir nepieciešams alerģijas tests, tas ir **jāveic 48 stundas pirms krāsošanas pakalpojuma**.

Priekšmeti, kas nepieciešami maisījuma sagatavošanai: vates kociņš vai koka irbulītis, salvete, šķīvītis (neizmantojiet metāla priekšmetus).

- **Sagatavojiet maisījumu.** Ar vates kociņu / koka irbulīti paņemiet nelielu daudzumu aktivizētāja un uzlieciet uz šķīvīša.

- **Ielieciet šķīvīti aptuveni tikpat daudz krāsas krēma** un sajauciet abus produktus ar vates kociņu, izveidojot viendabīgu maisījumu.

- **Ar vates kociņu vienmērīgi uzklājiet maisījumu plānā slānī** 2x2 cm lielā laukumā elkoņa iekšpusē. Atstājiet maisījumu uz ādas 45 minūtes, nepārklājot un neaiztiekot to.

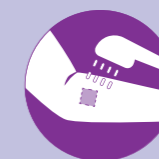
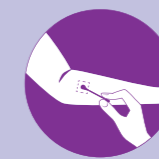
- **Nepieļaujiet saskari ar apģērbu.**

- **Kārtīgi aiztaisiet krāsas un** aktivizētāja iepakojumus.
- **Pēc 45 minūtēm** nomazgājiet testa vietu ar ūdeni un nosusiniet ar tīru salveti.

- Ja testa laikā vai 48 stundu laikā pēc testa jūs vai jūsu **klients novēro uz ādas** testa vietā vai ap to kādas izmaiņas, piemēram, niezi, apsārtumu, uztūkumu, jums/klientam ir nekavējoties jānoskalo testa vieta, **produktu nedrīkst izmantot un ir jāsazinās ar ārstu.**

Šis tests ir svarīgs piesardzības pasākums ar pierādītu uzticamību, ja tas ir veikts atbilstoši aprakstam. Taču ņemiet vērā, ka pat tad, ja alerģijas tests ir veikts bez simptomiem, klientam var būt alerģiska reakcija, krāsojot matus.

Alerģijas testa veikšana negarantē, ka alerģiskas reakcijas netiks novērotas nākotnē.



SORTIMENTA PĀRSKATS



Dabiskie toņi				Sudrabpelēkie un vēsie toņi				Bēšie un zelta toņi				Šokolāde				Sarkanie toņi				Pasteltoņi		Nokrāsu piedevas	
9-0	9-00	9-1	9-12			9-24	9-4	9-42		9-55	9-57			9-65			9-7			9,5-1	10-1	0-11	0-00
8-0	8-00	8-11	8-19						8-46											9,5-11	10-12	0-22	
7-0	7-00	7-1		7-21	7-24	7-4	7-42	7-48	7-55	7-57			7-65			7-77	7-88		9,5-19	10-19	0-33		
6-0	6-00	6-12	6-16	6-23				6-46			6-6	6-63			6-68		6-78		6-99	9,5-21	10-4	0-55	
5-0	5-00	5-1	5-16	5-21		5-4			5-5	5-57			5-65	5-67		5-7		5-88		9,5-4	10-5	0-77	
4-0	4-00	4-13		4-33				4-46			4-6				4-68					9,5-46		0-88	
3-0	3-00																			9,5-47		0-89	
1-0																				9,5-49		0-99	
																				9,5-5			
																				9,5-98			

● IGORA ROYAL ● IGORA COLOR10 ● IGORA ZERO AMM

