

LOCTITE[®] Essentials





Sriegių fiksavimo klijai

LOCTITE 243

... apsaugo varžtus
nuo atsipalaidavimo.
Vidutinio stiprumo.



Kokios savybės & kur naudoti?

- Bendrosios paskirties, vidutinio stiprumo sriegių fiksavimo klijai.
- Tinka visiems metalams.
- Toleruoja alyvas.
- Sriegio dydis iki M36.
- Kietėja, kai tarp gerai priglundančių metalinių paviršių nepatenka oras.
- Eksploatavimo temperatūros diapazonas nuo -55 iki +180 °C.
- Patvirtinimai: P1 NSF.

Kodėl naudoti...?

- Atsparumas ir sriegių neatsipalaidavimas veikiant vibracijai.
- Sriegiai yra visiškai sandarūs, todėl išvengiama ėsdinimo ir korozijos.
- Švarūs ir lengvai naudojami.
- Pakeičia mechaninius sriegių fiksavimo įrenginius.
- Mažiau išlaidų ir inventoriaus.
- Galima išmontuoti rankiniais įrankiais.



Skenuok QR kodą
ir sužinok daugiau
apie produktą.

1. Paruošimas

Valymas

Prieš klijuojant, rekomenduojama pašalinti riebalus priemone LOCTITE SF 7063 ir nuvalyti paviršius.



Aktyvinimas

Jei LOCTITE 518 kietėja lėtai, nes klijuojami pasyvūs metalai arba dirbama žemos temperatūros (žemiau 5 °C) aplinkoje, naudokite aktyvikių LOCTITE SF 7649 (žr. kietėjimo spartą pagal aktyvikių TDL pateiktoje diagramoje).



2. Naudojimas

Užtepkite skystus sriegių fiksavimo kljus ant tikslinės vietos.



Skylė per visą gylį:

Pirmiausia sumontuokite sriegį, o tada naudokite sriegių fiksavimo kljus.

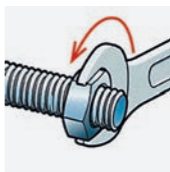
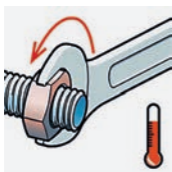
Skylė ne per visą gylį:

Ištepkite apatinį skylės ne per visą gylį trečdajį.

3. Sumontavimas

- Sumontuokite ir priveržkite.
- Jei iš pradžių keli varžtai yra priveržti, gaminio kietėjimo metu juos pilnai priveržkite arba naudokite lėtai kietėjantį gaminį.

4. Išmontavimas



- Išmontuokite įprastiniais rankiniais įrankiais.
- Jei nejmanoma, vietiškai pakaitinkite maždaug iki 250 °C temperatūros ir išmontuokite, kol neatvėso.



Sriegių fiksavimo klijai

LOCTITE 270

... apsaugo varžtus
nuo atsipalaidavimo.
Didelio stiprumo.



Kokios savybės & kur naudoti?

- Bendrosios paskirties, vidutinio stiprumo sriegių fiksavimo klijai.
- Tinka visiems metalams.
- Toleruoja alyvas.
- Sriegio dydis iki M20.
- Kietėja, kai tarp gerai priglundančių metalinių paviršių nepatenka oras.
- Eksploatavimo temperatūros diapazonas nuo -55 iki +180 °C.
- Patvirtinimai: P1 NSF.

Kodėl naudoti...?

- Atsparumas ir sriegių neatsipalaidavimas veikiant vibracijai.
- Sriegiai yra visiškai sandarūs, todėl išvengiama ėsdinimo ir korozijos.
- Švarūs ir lengvai naudojami.
- Pakeičia mechaninius sriegių fiksavimo įrenginius.
- Mažiau išlaidų ir inventoriaus.
- Galima išmontuoti rankiniais įrankiais.



Skenuok QR kodą
ir sužinok daugiau
apie produktą.

1. Paruošimas

Valymas

Prieš klijuojant, rekomenduojama pašalinti riebalus priemone LOCTITE SF 7063 ir nuvalyti paviršius.



Aktyvinimas

Jei LOCTITE 518 kietėja lėtai, nes klijuojami pasyvūs metalai arba dirbama žemos temperatūros (žemiau 5 °C) aplinkoje, naudokite aktyvį LOCTITE SF 7649 (žr. kietėjimo spartą pagal aktyvį TDL pateiktoje diagramoje).



2. Naudojimas

Užtepkite skystus sriegių fiksavimo kljus ant tikslinės vietos.



Skylė per visą gylį:

Pirmiausia sumontuokite sriegį, o tada naudokite sriegių fiksavimo kljus.

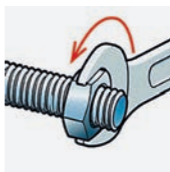
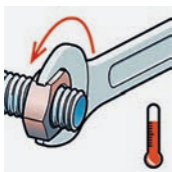
Skylė ne per visą gylį:

Ištepkite apatinį skylės ne per visą gylį trečdajį.

3. Sumontavimas

- Sumontuokite ir priveržkite.
- Jei iš pradžių keli varžtai yra priveržti, gaminio kietėjimo metu juos pilnai priveržkite arba naudokite lėtai kietėjantį gaminį.

4. Išmontavimas



- Išmontuokite įprastiniais rankiniais įrankiais.
- Jei nejmanoma, vietiškai pakaitinkite maždaug iki 250 °C temperatūros ir išmontuokite, kol neatvėso.



Sriegių sandarikliai

LOCTITE 577

... patikimai sandarina sriegines metalinių vamzdžių jungtis. Vidutinio stiprumo.



Kokios savybės & kur naudoti?

- Bendrosios paskirties, vidutinio stiprumo sriegių sandarinimo gaminys.
- Tinka visiems metalams.
- Sriegio dydis iki 3".
- Kietėja, kai tarp gerai priglundančių metalinių paviršių nepatenka oras.
- Puikus cheminis atsparumas.
- Eksploatavimo temperatūros diapazonas nuo -55 iki +150 °C.
- Patvirtinimai: NSF P1, DVGW

Kodėl naudoti...?

- Užpildo tarpus tarp įsriegtų dalių ir tuo pačiu metu sandarina bei sujungia.
- Švarūs ir lengvai naudojami.
- Akimirksniu sudaro atsparų žemam slėgiui sandarinamąjį sluoksnį.
- Pakeičia tradicinius sriegių sandarinimo gaminius (kanapių pluoštą, sandarinimo juostas, pastą ...)



Skenuok QR kodą ir sužinok daugiau apie produktą.

1. Paruošimas

Valymas

Prieš klijuojant, rekomenduojama pašalinti riebalus priemone LOCTITE SF 7063 ir nuvalyti paviršius.



Aktyvinimas

Jei LOCTITE 518 kietėja lėtai, nes klijuojami pasyvūs metalai arba dirbama žemos temperatūros (žemiau 5 °C) aplinkoje, naudokite aktyvklį LOCTITE SF 7649 (žr. kietėjimo spartą pagal aktyvklį TDL pateiktoje diagramoje).

2. Naudojimas

- Priekinį įmaunamąjį sriegį ištepkite juostele 360 ° kampu, palikdami pirmąjį sriegį laisvą.
- Naudodami didesniems sriegiams, ištepkite ir įmaunamąjį, ir išmaunamąjį sriegį.



3. Sumontavimas

Sumontuokite sujungiamas detales priverždami veržliarakčiu pagal gamintojo rekomendacijas.

4. Išmontavimas

- Išmontuokite įprastiniais rankiniais įrankiais.
- Jei neįmanoma, vietiškai pakaitinkite maždaug iki 250 °C temperatūros ir išmontuokite, kol neatvėso.



Sriegių sandarikliai

LOCTITE 55

... iš karto
užsandarina srieginių
vamzdžių jungtis.



Kokios savybės & kur naudoti?

- Bendrosios paskirties sriegių sandarinimo gaminy.
- Dujų ir vandens sistemoms.
- Sandarina sriegius metaliniuose ir plastikiniuose vamzdžiuose ir jungtyse.
- Sriegio dydis iki 4" (tiesus / smailas).
- Eksploatavimo temperatūros diapazonas nuo -55 iki +149 °C.
- Patvirtinimai: DVGW, KTW, WRAS.

Kodėl naudoti...?

- Greitas, lengvas ir patikimas sandarinimas.
- Nekietėjantis, atsparus darbiniam slėgiui momentinis sandarinamasis sluoksnis.
- Galima patikimai dar kartą sureguliuoti po sujungimo.
- Pakeičia tradicinius sriegių sandarinimo gaminius (kanapių pluoštą, sandarinimo juostas, pastą ...).



Skenuok QR kodą
ir sužinok daugiau
apie produktą.

1. Paruošimas

Valymas

Jei reikia, nuvalykite sriegius ir pašiuurkštinkite lygius sriegius.



2. Naudojimas

- Apvyniokite siūlu vamzdžio sriegį ta pačia kryptimi kaip sriegio, pradėdami nuo vamzdžio galo. Etiketėje žiūrėkite rekomenduojamą siūlo apsukimų skaičių. Siekiant geriausio rezultato, siūlą kryžiuokite.
- Nukirpkite siūlą naudodami tūbelės viršuje integruotą kirpimo įrankį.



3. Sumontavimas

- Sumontuokite pagal pripažintą procedūrą.
- Po priveržimo galimas suregulavimas 45 ° kampu.





LOCTITE 518

... patikimai
sandarina įprastus
metalinius flanšus.
Vidutinio stiprumo.



Kokios savybės & kur naudoti?

- Bendrosios paskirties sandarinimo gaminy.
- Pusiau lankstus, vidutinio stiprumo.
- Idealiai tinka naudoti ketaus, plieno ir aliuminio flanšams.
- Užpildo tarpus iki 0,25 mm.
- Sukietėja esant nedideliame paviršiaus užterštumui.
- Eksploatavimo temperatūros diapazonas nuo -55 iki +150 °C.
- Patvirtinimai: NSF P1.

Kodėl naudoti...?

- Momentinis sandarinimas esant žemam slėgiui.
- Visiškai sukietėjęs yra atsparus aukštam slėgiui.
- Nėra suspaudimo deformacijos arba nesuderintų tarpiklių.
- Sumažina inventoriui skirtas išlaidas – nereikia didelio inventoriaus tarpikliams išpjauti.
- Sumažina proceso išlaidas – nebereikia rankiniu būdu surinkti įprastų tarpiklių.



Skenuok QR kodą
ir sužinok daugiau
apie produktą.

1. Paruošimas

Valymas

- Užtepkite LOCTITE SF 7200 ant senų sandarinimo klijų ir mediniu arba plastikiniu grandikliu pašalinkite likučius. Pašalinkite atplaišas.
- Prieš klijuojant, rekomenduojama pašalinti riebalus priemone LOCTITE SF 7063 ir nuvalyti paviršius.



Aktyvinimas

Jei LOCTITE 518 kietėja lėtai, nes klijuojami pasyvūs metalai arba dirbama žemos temperatūros (žemiau 5 °C) aplinkoje, naudokite aktyvikią LOCTITE SF 7649 (žr. kietėjimo spartą pagal aktyvikią TDL pateiktoje diagramoje).

2. Naudojimas

- Flanšo paviršių ištepkite nenutrūkstama gaminio juostele. Juostelę tepkite šalia vidinio flanšo krašto ir apveskite visas skylutes. Smulkius įbrėžimus galima užpildyti kljais.
- Ant didelių flanšų LOCTITE 518 taip pat galima tepti voleliu.



3. Sumontavimas

Kuo greičiau sumontuokite flanšus ir priveržkite varžtus.

4. Išmontavimas

- Išmontuokite varžtus įprastiniais rankiniais įrankiais.
- Flanšams išskelti naudokite kėlimo sraigtus, lietus įrenginius ir priedus, o surūdijusioms ar užstrigusioms dalims naudokite „LOCTITE LB 8040 Freeze & Release“.



Sandarinimo gaminiai

LOCTITE SI 5910

... sandarina
lanksčius apdirbtus
ir lietus flanšus.



Kokios savybės & kur naudoti?

- Silikoninis sandarinimo gaminyš.
- Skirtas lankstiems flanšams.
- Paprastai naudojamas šampuotiems lakštinio metalo dangčiams.
- Tinka tarpams iki 1 mm.
- Kietėja per apimtį: 2,75 mm per 24 val.
- Eksploatavimo temperatūros diapazonas nuo -55 iki +200 °C.

Kodėl naudoti...?

- Puikus atsparumas alyvoms ir sujungimų judėjimui.
- Sumažina skysčio judėjimą po naudojimo.



Skenuok QR kodą
ir sužinok daugiau
apie produktą.

1. Paruošimas

Valymas

- Užtepkite LOCTITE SF 7200 ant senų sandarinimo klijų ir mediniu arba plastikiniu grandikliu pašalinkite likučius. Pašalinkite atplaišas. Storesnius sluoksnius gali tekti tepti kelis kartus. Būtina laikytis naudojimo instrukcijų, pateiktų techniniame duomenų lape.
- Prieš klijuojant, rekomenduojama pašalinti riebalus priemone LOCTITE SF 7063 ir nuvalyti paviršius.



2. Naudojimas

Flanšo paviršių ištepkite nenutrūkstama gaminio juostele. Juostelę tepkite šalia vidinio flanšo krašto ir apveskite visas skylutes.



3. Sumontavimas

Kuo greičiau sumontuokite flanšus ir priveržkite varžtus.

4. Išmontavimas

- Išmontuokite varžtus įprastiniais rankiniais įrankiais.
- Flanšams iškelti naudokite kėlimo sraigtus, lietus įrenginius.



Tvirtinimo mišiniai

LOCTITE 638

... greitai kietėjantis
tvirtinimo mišinys.
Didelio stiprumo.



Kokios savybės & kur naudoti?

- Bendrosios paskirties, didelio stiprumo tvirtinimo mišinys.
- Skirtas tarpusavyje jungiamų cilindrinųjų dalių (velenų, krumpliaračių arba skriemulių) klijavimui.
- Sanklijų tarpams iki 0,25 mm.
- Sukietėja patekęs į beorę aplinką tarp gerai tarpusavyje priglundančių metalo paviršių.
- Eksploatavimo temperatūros diapazonas nuo -55 iki +180 °C.
- Patvirtinimai: P1 NSF, DVGW, WRAS.

Kodėl naudoti...?

- Užpildo visus tarpus, todėl užkertama kelią atpalaidavimui, korozijai ir išdinimui.
- Atsparumas aukštai temperatūrai.
- Atsparumas nedideliam teršalų kiekiui, įskaitant pramonines alyvas.
- Didelis stiprumas klijuojant metalus, įskaitant pasyviąsias medžiagas (pvz., nerūdijantįjį plieną).



Skenuok QR kodą
ir sužinok daugiau
apie produktą.

1. Paruošimas

Valymas

- Kad būtų lengviau pašalinti senų tvirtinimo klijų likučius, naudokite LOCTITE SF 7200.
- Prieš klijuojant, rekomenduojama pašalinti riebalus priemone LOCTITE SF 7063 ir nuvalyti paviršius.
- Didesniems nei 0,5 mm tarpams arba susidėvėjusiems velenams, guoliavietėms arba pleištavietėms naudokite LOCTITE metalu užpildytus mišinius.



Aktyvinimas

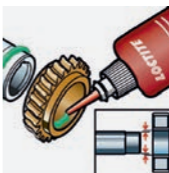
Jei LOCTITE 518 kietėja lėtai, nes klijuojami pasyvūs metalai arba dirbama žemos temperatūros (žemiau 5 °C) aplinkoje, naudokite aktyvų LOCTITE SF 7649 (žr. kietėjimo spartą pagal aktyvų TDL pateiktoje diagramoje).



2. Naudojimas

A. Užmaunamosiems sąrankoms: LOCTITE 638

Ištepkite klijais priekinį įmaunamojo komponento kraštą ir vidinį užmaunamojo komponento paviršių. Surinkite sukamuoju judesiu, kad klijais gerai pasidengtų visas jungties plotas.



B. Temperatūrinėms sąrankoms:

Patepkite klijais įmaunamąjį komponentą ir pakaitinkite užmaunamąjį komponentą, kad susidarius pakankamam tarpeliui būtų lengva surinkti sąranką. Rinkdamiesi gaminį kreipkitės į artimiausius Henkel techninių paslaugų specialistus.



3. Išmontavimas

Vietiška pakaitinkite maždaug iki 250 °C temperatūros ir išmontuokite, kol neatvėso.





Momentiniai klėjai

LOCTITE 401

... greitai suklijuoja
įvairias medžiagas.
Skysti.



Kokios savybės & kur naudoti?

- Bendrosios paskirties momentiniai klėjai.
- Mažas klampumas.
- Idealiai tinka akytoms medžiagoms (popieriui, medienai, odai ir audiniams ...).
- Tinka metalams, plastikams ir elastomerams.
- Sukibimo laikas 3–10 sek.
- Eksploatavimo temperatūros diapazonas nuo -40 iki +120 °C.
- Patvirtinimai: P1 NSF.

Kodėl naudoti...?

- Greitai kietėja.
- Labai stipriai suklijuoja priglundusias dalis.
- Puikiai tinka visiems greito remonto darbams ir visų tipų smulkiam avariniam remontui.



Skenuok QR kodą
ir sužinok daugiau
apie produktą.

1. Paruošimas

Valymas

Prieš klijuojant, rekomenduojama pašalinti riebalus priemone LOCTITE SF 7063 ir nuvalyti paviršius.



Aktyvinimas

Jei LOCTITE 518 kietėja lėtai, naudokite aktyvklį LOCTITE SF 7649 (žr. kietėjimo spartą pagal aktyvklį TDL pateiktoje diagramoje). Aktyvklį naudokite ant vieno klijuojamo paviršiaus, jį išpurkšdami, ištepdami šepetėliu arba panardindami (ne ant gruntuotų paviršių). Leiskite aktyvkliui nudžiūti.



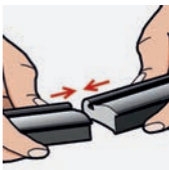
2. Naudojimas

Ant vieno iš klijuojamų paviršių kljus tepkite taškeliais arba juostele (ne ant suaktyvintų paviršių).



3. Montavimas

Nedelsdami sumontuokite dalis. Dalys turi būti tiksliai sudėtos, nes dėl trumpo sukibimo laiko lieka nedaug galimybių jas sureguliuoti. Sanklija turi būti užfiksuota arba suspausta tol, kol kljai sukietėja.



Patarimas:

jei reikia, gaminio perteklių galima sukietinti aktyvkliau LOCTITE SF 7458. Aktyvkliau išpurkškite arba jo užlašinkite ant gaminio pertekliaus.



Momentiniai klijai

LOCTITE 406 / LOCTITE SF 770 KIT

... greitai suklijuoja
sunkiai klijuojamus
plastikus.



Kokios savybės & kur naudoti?

- 2 dalių rinkinys, momentiniai klijai „LOCTITE 406“ ir gruntas LOCTITE SF 770.
- Skirti poliolefinų ir kitų žemo energetinio paviršiaus (PE, PP, PTFE arba silikonų) klijavimui.
- Mažas klampumas.
- Sukibimo laikas 2–10 sek.
- Eksploatavimo temperatūros diapazonas nuo -40 °C iki +120 °C.

Kodėl naudoti...?

- „LOCTITE 406“ labai stipriai suklijuoja priglundusias dalis.
- Gruntas LOCTITE SF 770 pagerina momentinių klijų sukibimą su poliolefinais ir kitais žemo energetinio paviršiaus plastikais.
- Puikiai tinka visiems greito remonto darbams ir visų tipų smulkiam avariniam remontui.



Skenuok QR kodą
ir sužinok daugiau
apie produktą.

1. Paruošimas

Valymas

Prieš klijuojant, rekomenduojama pašalinti riebalus priemone LOCTITE SF 7063 ir nuvalyti paviršius.



Gruntavimas

Siekiant pagerinti sunkiai suklijuojamų plastikinių paviršių sukibimą, klijuojamą vietą ištepkite LOCTITE SF 770. Nenaudokite per daug grunto. Leiskite gruntui išdžiūti.



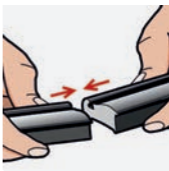
2. Naudojimas

Ant vieno iš klijuojamų paviršių klįjus tepkite taškeliais arba juostele (ne ant suaktyvintų paviršių).



3. Sumontavimas

Nedelsdami sumontuokite dalis. Dalys turi būti tiksliai sudėtos, nes dėl trumpo sukibimo laiko lieka nedaug galimybių jas sureguliuoti. Sanklija turi būti užfiksuota arba suspausta tol, kol klįjai sukietėja.



Patarimas:

jei reikia, gaminio perteklių galima sukietinti aktyvikiu LOCTITE SF 7458. Aktyvikiu išpurškite arba jo užlašinkite ant gaminio pertekliaus.



Hibridiniai klijai

LOCTITE HY 4070

... greitai kietėjantys,
didelio stiprumo,
konstrukciškai klijuoja
daugelį medžiagų.



Kokios savybės & kur naudoti?

- Dviejų komponentų hibridiniai klijai.
- Tinka įvairiems paviršiams (įskaitant daugumą plastikų, gumų ir metalų).
- Greitai sukimba kambario temperatūroje.
- Užpildo tarpus iki 5 mm.
- Atsparūs temperatūrai ir drėgmei.
- Sukibimo laikas 4–6 min. 2 mm tarpams.
- Užlaidos šlyties stipris, plienas 25 N/mm².
- Eksploatavimo temperatūros diapazonas nuo -40 °C iki +100 °C.

Kodėl naudoti...?

- Sanklija greitai sukietėja ir pasiekia didelį konstrukcinį stiprumą.
- Galima klijuoti daug labai skirtingų pagrindų.
- Dėl gelio konsistencijos klijai nenubėga netgi nuo vertikalių paviršių.



Skenuok QR kodą
ir sužinok daugiau
apie produktą.

1. Paruošimas

Valymas

Prieš klijuojant, rekomenduojama pašalinti riebalus priemone LOCTITE SF 7063 ir nuvalyti paviršius.

Maišymas

Maišykite stacionariu maišytuvu (LOCTITE HY 4070): prieš uždėdami stacionarų maišytuvą ant kasetės, išspauskite nedidelį gaminio kiekį, kad išlygintumėte stūmoklius. Uždėkite stacionarų maišytuvą ir išspauskite šiek tiek sumaišyto gaminio. Po to stacionarus maišytuvas tiksliai dozuos sumaišytą gaminį.

2. Naudojimas

Klijuojamą vietą ištepkite gaminiu iš karto po sumaišymo.



Patarimas:

po naudojimo nuimkite stacionarų maišytuvą, o kasetę hermetiškai uždarykite dangteliu.

3. Sumontavimas

- Nedelsdami sumontuokite dalis.
- Kietėjimo metu užkirskite kelią sujungtų dalių judėjimui.
- Prieš patirdamas bet kokią apkrovą, sujungimas turi pasiekti maksimalų stiprumą.



Tepalai ir alyvos

LOCTITE LB 8201

... universali tepimo,
atlaisvinimo, valymo
priemonė.



Kokios savybės & kur naudoti?

- Universalus skvarbus skystis.
- Atlaisvina, sutepa, valo, džiovina ir apsaugo visus įrengimus nuo korozijos.
- Naudojamas atlaisvinti įstrigusioms ar surūdijusioms dalims, tokioms kaip srieginės tvirtinimo detalės, šarnyrai ir cilindrinės jungtys.
- Eksploatavimo temperatūros diapazonas nuo -20 °C iki +120 °C.

Kodėl naudoti...?

- Be silikono.
- Atlaisvina sujungimus.
- Sutepa metalą.
- Valo dalis.
- Ištraukia drėgmę.
- Apsaugo nuo korozijos.
- Galima pilti arba purkšti.



Skenuok QR kodą
ir sužinok daugiau
apie produktą.

1. Paruošimas

Valymas

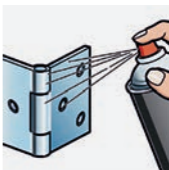
- Prieš klijuojant, rekomenduojama pašalinti riebalus priemone LOCTITE SF 7063 ir nuvalyti paviršius.
- Ant paviršių neturi būti nuodegų, oksidų ir tepalų likučių.



2. Naudojimas

LOCTITE LB 8201

- Pasirinkite priemonės naudojimo būdą: srovele ar purškimu (pagal poreikius).
- Dalis apipurškite tolygiai, kad susidarytų vienoda plėvelė.





Metalu užpildyti mišiniai

LOCTITE EA 3463

... minkoma
epoksidinė remonto
mastika.



Kokios savybės & kur naudoti?

- Universalus, dvikomponentis, plienu užpildytas epoksidinis remonto glaistas.
- Gerai sukimba su daugeliu paviršių.
- Kai sukietėja, pasižymi dideliu atsparumu gniuždymui.
- Sustabdo nuotėkius iš vamzdžių ir rezervuarų, užpildo negabaritinių varžtų skylės, išlygina suvirinimo siūles ir užtaiso smulkius defektus liejiniuose ar rezervuarų skylės.
- Apdorojimo laikas yra nuo 2,5 iki 5 minučių, priklausomai nuo gaminio kiekio.
- Eksploatavimo temperatūros diapazonas nuo -30 °C iki +120 °C.

Kodėl naudoti...?

- Greitas ir lengvas naudojimas.
- Kietėja po vandeniui ir sukimba su dauguma drėgnų paviršių.
- Naudojant avariniais atvejais, galima užkirsti kelią didesniems įrangos nuostoliams ir papildomoms remonto išlaidoms.



Skenuok QR kodą
ir sužinok daugiau
apie produktą.

1. Paruošimas

- Kruopščiai nuvalykite ir nušlifukite paviršius. Pabaigoje valykite su LOCTITE SF 7063.
- Nupjaukite reikiamą gaminio kiekį ir nuimkite plastikinę plėvelę. Sukiokite ir minkykite, kol medžiaga taps vienodos spalvos ir konsistencijos.



2. Naudojimas

Gerai išštepkite klijuojamą vietą ir suformuokite norimą formą. Norėdami lygaus padengimo patrinkite drėgnu skudurėliu.



Valikliai – dalys

LOCTITE SF 7063

... paviršių valymo
priemonė prieš
kokybišką kljavimą.



Kokios savybės & kur naudoti?

- Bendrosios paskirties valiklis ir riebalų šalinimo priemonė.
- Skirtas bet kokio paviršiaus arba mechanizmo valymui ir nuriebalinimui prieš pradedant remontą arba kljavimą naudojant LOCTITE® kljus.
- Nuo visų paviršių šalina daugumą riebalų, alyvų, tepalinių skysčių, metalo drožlių ir pan.

Kodėl naudoti...?

- Tirpiklių pagrindu.
- Nepalieka jokių likučių.
- Galima pilti arba purkšti.



Skenuok QR kodą
ir sužinok daugiau
apie produktą.

1. Naudojimas

- Apdorojami paviršiai turi būti valomi gausiai išpurškiant LOCTITE SF 7063.
- Nuvalykite dar drėgną paviršių švariu popieriniu rankšluosčiu.
- Pakartokite, jei reikia, kol teršalai bus pašalinti.
- Leiskite tirpikliui išgaruoti, kol paviršius visiškai išdžius.



Pastaba:

LOCTITE SF 7063 gali sukelti įtrūkimus ant jautrių plastikų.



Prevenciniai gaminiai

LOCTITE SF 7900

... apsaugo
suvirinimo įrangą
nuo metalo pusrų.



Kokios savybės & kur naudoti?

- Keraminė apsauginė danga be silikonų.
- Neleidžia metalo pusrslams prikibti prie suvirinimo įrangos.
- Suformuoja sausą plėvelę, atstumiančią tiškalus ir užtikrinančią, kad suvirinimo įranga veiks iki 8 valandų be poreikio vėl naudoti dangą.
- Tinka rankinei MIG / MAG suvirinimo įrangai, lazeriniams ir plazminiams pjovimo įrenginiams arba smulkių įrankių, tvirtinimo ir jungiamųjų detalių apsaugai.
- Kietėjimo laikas 5–10 sek.

Kodėl naudoti...?

- Be silikonų.
- Iki 8 val. apsauga.
- Puikus paviršių sukibimas.
- Nereikalingas valymo procesas.



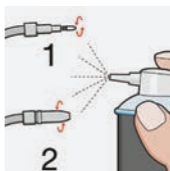
Skenuok QR kodą
ir sužinok daugiau
apie produktą.

1. Paruošimas

Nuvalykite kontaktinį antgalį ir gaubtą nuo prikibusių tiškaly. Geriausią rezultatą pasieksite naudodami naują kontaktinį antgalį ir gaubtą. Prieš vartojimą gerai suplakite.

2. Naudojimas

- Uždėkite kontaktinį antgalį ant suvirinimo degiklio ir purkškite iš 10–15 cm atstumo. Sumontuokite gaubtą ant suvirinimo degiklio ir padenkite vidinę bei išorinę dalį. Leiskite dangai džiūti kelias sekundes.
- Po padengimo apverskite skardinę ir purkškite kelias sekundes, kad purkštukas nebūtų užsikimšęs.



Šio dokumento duomenys yra pateikti tik informaciniais tikslais.
Jei reikia pagalbos ir rekomendacijų dėl šių gaminių specifikacijų,
prašome susisiekti su „Henkel“ techninės paramos skyriumi.

Jei nenurodyta kitaip, visi šioje spausdintoje medžiagoje
naudojami ženklai yra „Henkel“ ir (arba) jos filialų prekių ženklai ir
(arba) registruotieji prekių ženklai. ©Henkel & Co. KgaA, 2014 m.



**Skenuok QR kodą
ir gauk daugiau
informacijos.**

Henkel Balti OÜ
Sõbra 61, 50106 Tartu, Estija
Mob.: + 370 6868 2933
Tel.: + 372 730 5800
Faksas: + 372 730 5808
www.tryloctite.lt
www.loctite.lt