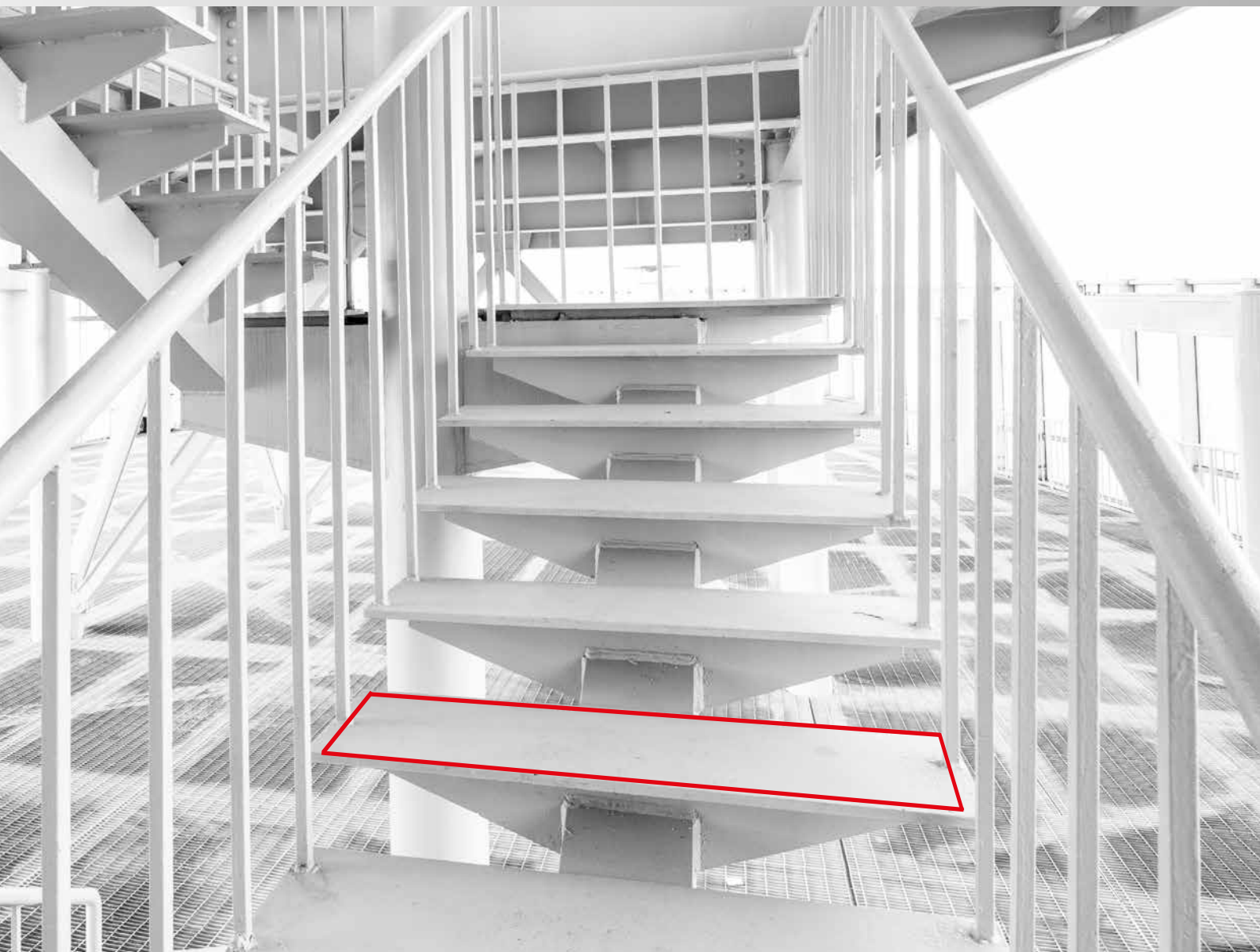
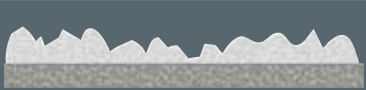



Luistamattomat pinnoitteet



Onko alueella jalankulku- vai ajoneuvoliikennettä?

	Jalankulkuliikenne	Ajoneuvoliikenne
	Kevyt ajoneuvoliikenne tai runsas jalankulkuliikenne	Raskaalle ajoneuvoliikenteelle tai teollisuuden trukeille ja laitteille
	LOCTITE PC 6261	LOCTITE PC 6315
Saatavana olevat värit	Harmaa	Musta
Peittävyys (1 pakkaus)	4,65 m ²	3,25 m ²
Työskentelyaika (min)	Ei sovelleta – levitys-olosuhteista riippuen	60 min
Koko/osanumero	6,36 KG / 2265511	6,46 KG / 22199999
Profiilin kuvaus		



LOCTITE® PC 6261 Runsaalle jalankulkuliikenteelle

Alueille, joilla on runsasta jalankulkuliikennettä tai kevyttä ajoneuvoliikennettä. Ihanteellinen ramppien, kävelyteiden, pukuhuoneiden, portaiden ja kokoonpanoaluiden pinnoittamiseen. Yksikomponenttinen. Kovettuneena paloa hidastava.



LOCTITE® PC 6315 Raskaalle ajoneuvoliikenteelle, ei VOC-yhdisteitä

Liutteeton hajuttomampi epoksi-pinnoite aggressiivisella profiililla. Pitkäaikainen pinnoitusratkaisu vaativiin olosuhteisiin, kuten kaivosteollisuuden, merenkulun ja sähkö-, öljy-, tai kaivosteollisuuden tiloihin. Voidaan käyttää myös ajoneuvojen, kuten perävaunujen tai kuorma-autojen perälautojen pinnoittamiseen.



Käyttö

VAIHE YKSI: PINNAN VALMISTELU

Pinnan on oltava 1) puhdas 2) kuiva 3) karkea. Poista pinnalta irtonaiset tai lohkeilevat materiaalit. (Käytä koneellista harjaa tai raepuhallusta.) Jos kyseessä on puinen pinta, poista irtonainen materiaali. Jos pinta on öljyinen, poista öljy ja muut epäpuhtaudet biohajoavalla Loctite® SF 7840 -puhdistus- ja rasvanpoistoaineella. Käytä kuumaa vettä ja painepesuria puhdistusaineiden ja epäpuhtauksien poistamiseksi. Anna pinnan kuivua täysin. Vaihtoehtoisesti pinnan voi puhdistaa sopivilla liuottimilla.

VAIHE KAKSI: RAJAA TYÖSTETTÄVÄ ALUE

Rajaa ilmastointiteipillä alue, jolle tuotetta levitetään. (Näin saat reunoista siistit.)

VAIHE KOLME: SEKOITA

Jos käyttämäsi tuote on kaksikomponenttinen, sekoita komponentit huolellisesti. Jos käyttämäsi tuote on yksikomponenttinen, sekoita sitä noin kolmen minuutin ajan kunnollisen sekoittumisen varmistamiseksi.

VAIHE NELJÄ: LEVITÄ TUOTE

Kaada huolellisesti sekoitettu tuote pinnan päälle. Levitä tuote telalla. Paina kevyesti, jotta pinta peittyi kunnolla. Poista teippi ennen kuin tuote on kuivunut kokonaan.

Löydät tämänkin LOCTITE®-tuotteen tarkemmat käyttöohjeet teknisistä tiedoista.

Edut

LUISTAMATTOMAT LOCTITE®-PINNOITTEET

- Hiekkaa ja maalia kestävämpi ratkaisu.
- Markkinoiden kestävimät ja voimakkaimmat luistamattomat pinnoitteet.
- Kestävät voimakkaita kemikaaleja, kuten bensiiniä, lentopetrolia ja hydraulikkaneiteitä.
- Ehkäisevät liukastumisia ja kaatumisia jalankulkuväylillä.
- Valikoimassa sekä raskasta trucki- ja ajoneuvoliikennettä kestäviä pinnoitteita että hellävaraisempia pinnoitteita, joilla voi kävellä paljain jaloin.
- Parantavat kävelyteiden, ramppien ja sisäänkäyntien turvallisuutta.
- Epäpuhtaudet kerääntyvät ”laaksoihin” ja ”huiput” takaavat pysyvän pidon.
- Saatavilla sekä sisä- että ulkokäyttöön sopivia pinnoitteita.



LOCTITE®

Henkel Finland Oy
Adhesive Technologies
Äyritie 12A
01510 Vantaa
Puh: 0201 22 311

