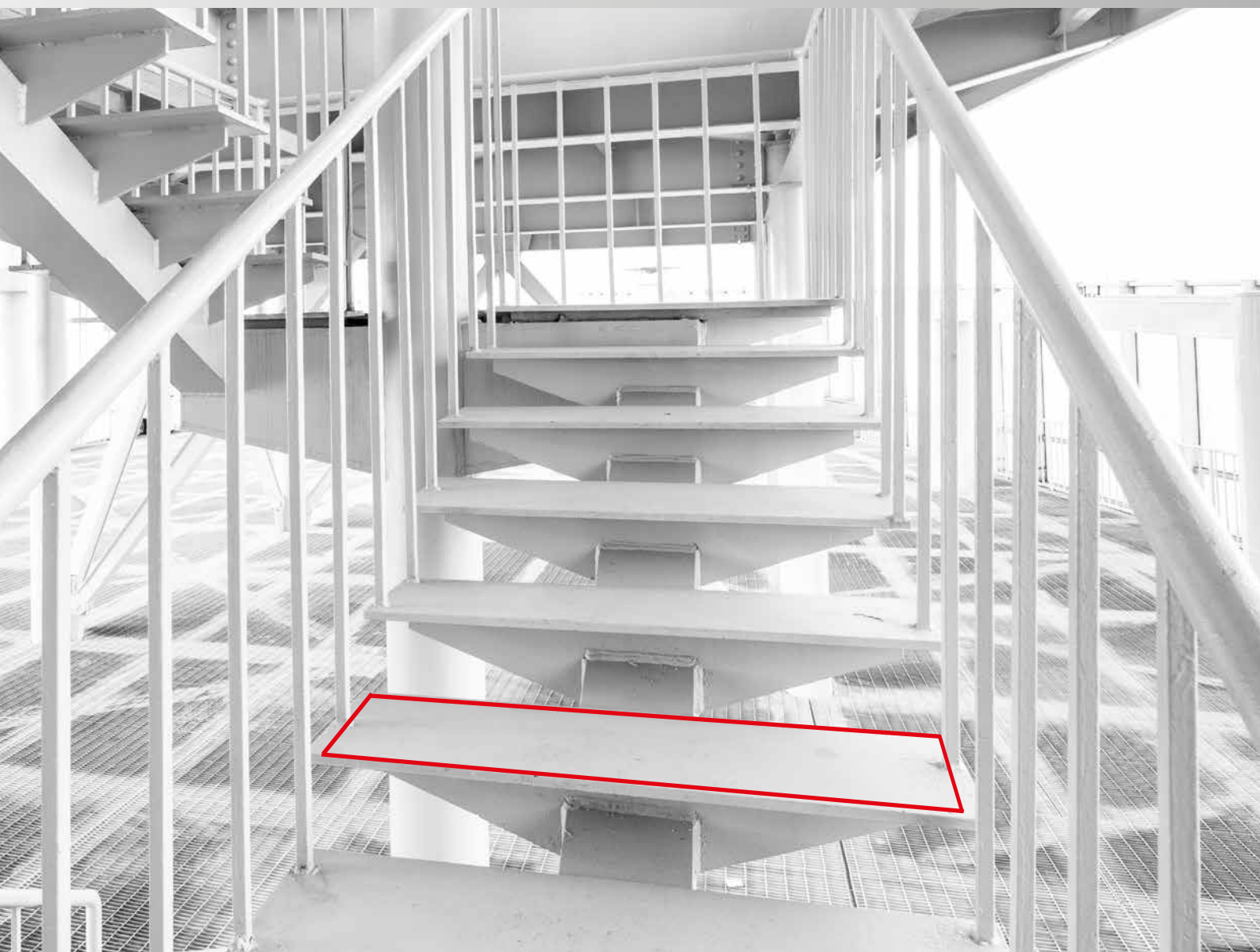
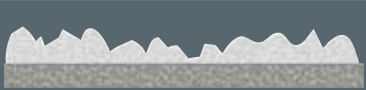



Skridsikre belægningsløsninger



Har du gående eller kørende trafik?

	Gående trafik	Kørende trafik
	Let kørende eller tung gående trafik	Tung gående og kørende trafik eller industrielt udstyr
	LOCTITE PC 6261	LOCTITE PC 6315
Tilgængelige farver	Grå	Sort
Dækning pr. pakke	4,65 m ²	3,25 m ²
Arbejdstid (minuter)	N/A -afhænger af anvendelse	60 minutter
Størrelse/IDH-nummer	6,36 KG / 2265511	6,46 KG / 22199999
Profilillustration		



LOCTITE® PC 6261
Tung gående trafik

Til områder med tung gående trafik eller let kørende trafik. Velegnet til ramper, gangbroer, omklædningsrum, trapper og samlingsområder. 1-komponent. Brandhæmmende når hærdet.



LOCTITE® PC 6315
Zero VOC til tung kørende trafik

Opløsningsmiddelfri epoxy uden lugt med en aggressiv overfladeprofil. Anvendes som langtidsholdbar belægning i krævende områder som miner, søfartsindustrien og el,- olie- og gasindustrien Kan også bruges som belægning til køretøjer som trailere eller bagsmække.



Anvendelse

Som med ethvert LOCTITE®-produkt, skal du se i det tekniske datablad for de fulde instruktioner.

TRIN ET: OVERFLADEKLARGØRING

Overfladen skal være: 1) Ren. 2) Tør. 3) Ru. Fjern løst eller skallende materiale. (Brug mekanisk børste eller sandblæsning.) Hvis overfladen er af træ, skal løst materiale fjernes. Hvis overfladen er fedtet, skal fedt og snavs fjernes med LOCTITE® SF 7840 bionedbrydeligt afrensnings- og affedtningmiddel. Brug højtryksrensning med varmt vand til at fjerne afrensningsmiddel og snavs. Lad overfladen tørre fuldstændigt. En alternativ metode er at rengøre med passende opløsningsmidler.

TRIN TO: MARKER PÅFØRINGSOMRÅDE

Marker det område, hvor produktet skal påføres med gaffatape (Dette giver skarpe kanter.)

TRIN TRE: BLAND PRODUKTET

Hvis du bruger et to-komponentprodukt, blandes de to komponenter grundigt. Hvis du bruger et et-komponentprodukt, skal du blande i ca. tre minutter for at sikre at midlet er blandet ordentligt.

TRIN FIRE: PÅFØR PRODUKTET

Hæld det grundigt blandede produkt på overfladen. Rul produktet ud. Brug let tryk til at dække overfladen helt. Fjern tapemarkeringen før produktet tørrer helt.

Fordele

LOCTITE® SKRIDSİKRE BELÆGNINGER

- Overlever og udkonkurrerer sand og maling.
- De stærkeste, mest aggressive skridsikre produkter på markedet.
- Modstår skrappe kemikalier som benzin, jetbrændstof og hydraulikvæske.
- Forhindrer dyre skrid og fald, hvor du har gående trafik.
- Kvaliteter, der er hårde nok til at håndtere tung gaffeltruck- og køretøjstrafik, og kvaliteter, der er blide nok til barfodet trafik.
- Øg sikkerheden af gangbroer, ramper og indgange.
- Snavs opfanges i "dalene" og skridsikring bevares på "tinderne".
- Kvaliteter til både indendørs og udendørs anvendelse.



LOCTITE®

Henkel Denmark A/S
Industriparken 21 A
2750 Ballerup
Tlf.: (+45) 43 301 301

