



¿Qué corte de pelo te favorece según la forma de tu cara?

ELIGE TU NUEVO LOOK PARA ESTA TEMPORADA DE OTOÑO-INVIERNO 2025

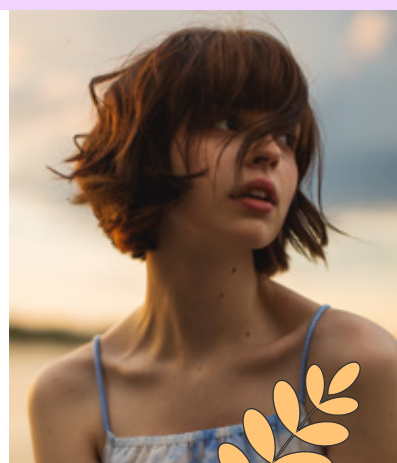


Rectangular



Bob largo con ondas suaves
Evita alargar más el rostro con melenas lisas y rectas. Un lob con movimiento suaviza los ángulos y equilibra la forma.

Corazón



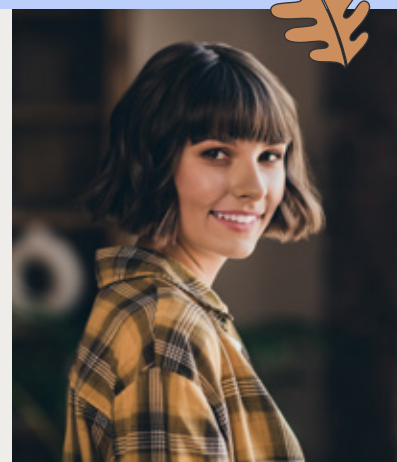
Boy bob con flequillo abierto
Te favorecen los cortes que equilibran una frente ancha y aportan volumen en la zona de la mandíbula. ¡Atrévete con los curtain bangs!

Triángulo invertido



Bob recto con volumen inferior
Busca cortes que aporten peso visual en la parte baja del rostro. Prueba unas capas sutiles o un shag suave.

Alargada

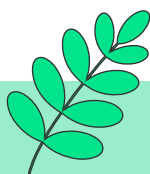


Bob con flequillo recto o desfilado
El flequillo acorta visualmente la cara, y los cortes a la altura de la mandíbula ayudan a crear equilibrio.

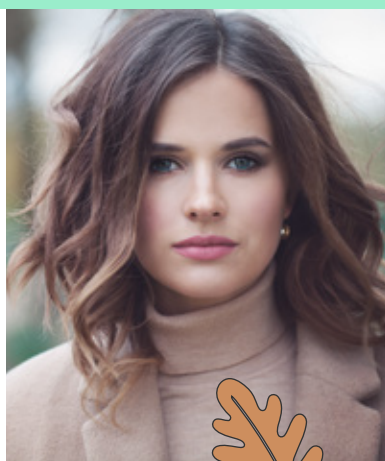
Ovalada



Bixie o bob a medida
¡Puedes con casi todo! Juega con capas, texturas o flequillos para realzar tus rasgos.

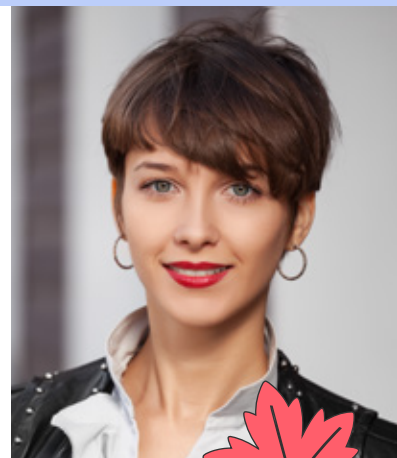


Redonda



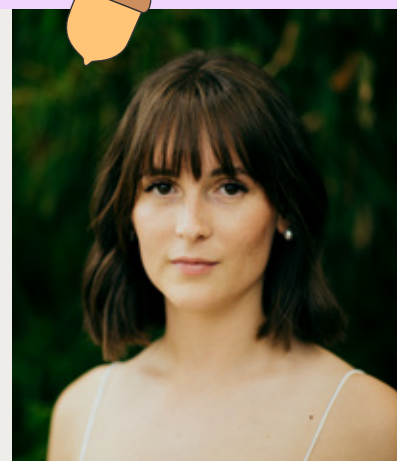
Bob largo o capas largas con volumen en la parte superior
Estiliza y alarga visualmente el rostro. Evita cortes rectos a la altura de las mejillas.

Cuadrada



Shaggy o bob desestructurado
Los cortes con capas suaves y movimiento suavizan la mandíbula y te dan un aire relajado y actual.

Diamante



Bixie o bob con flequillo abierto
Te favorecen los cortes que aportan volumen en la frente y mandíbula. Ideal para resaltar los pómulos.