

# MY INDOLA



# MAGAZINE

# INDOLA. FOR TRUE COLOUR... AND HAIR LOVERS!

**SIAMO AL TUO FIANCO, PER CELEBRARE INSIEME A TE IL NOSTRO COMUNE AMORE PER IL COLORE, E SUPPORTARTI SEMPRE!**

**Per questo abbiamo rilanciato il NUOVO ASSORTIMENTO INDOLA CARE & STYLE con le caratteristiche perfette per valorizzare qualsiasi look tu sceglierai di creare!**

La nuova **gamma ad alte prestazioni e vegana** è qui per aiutarti a curare e realizzare al meglio l'acconciatura dei capelli di OGNI cliente. Le formule multi-benefiche e inter-miscelabili permettono di offrire **più servizi, con meno prodotti.**

Esplora la **flessibilità della gamma** con i nostri cinque nuovi servizi di styling! Per soddisfare tutti i clienti di ogni tipo di capelli, età e sesso, mantenendo il tuo salone di tendenza e sempre aggiornato con dei prezzi accessibili.

Poi, **scopri la nostra Street Style Collection A/I 24** e tuffati nel mondo di **Imaginative Renaissance!** Scopri cinque diversi look, con gli stili del Cut & Styling Ambassador INDOLA, Andy Smith, e dei Color Expert INDOLA, Ari Palojarvi e Peter Marity.

Lasciati ispirare per ricreare i look nel tuo salone utilizzando la nostra gamma compatta ma completa, dall'eleganza senza tempo di Vintage Verve al moderno e tagliente Renaissance Rebel.

Questa edizione è assolutamente ricca di iniziative per incrementare l'attività del tuo salone e aiutarti a fare ciò che sai fare meglio: COLORE, CARE E STYLING.

Sei ancora alla ricerca di nuove ispirazioni? Non dimenticarti di seguirci sui social media e condividere i tuoi look creativi #SimplySmarter.

# CONTENUTI:

Il nuovo CARE & STYLE

p. 4-19

Nuovi servizi di styling

p. 20-25

Street Style Collection

p. 26-33

ED[YOU]CATION

p. 34-35

Digi News

p. 36

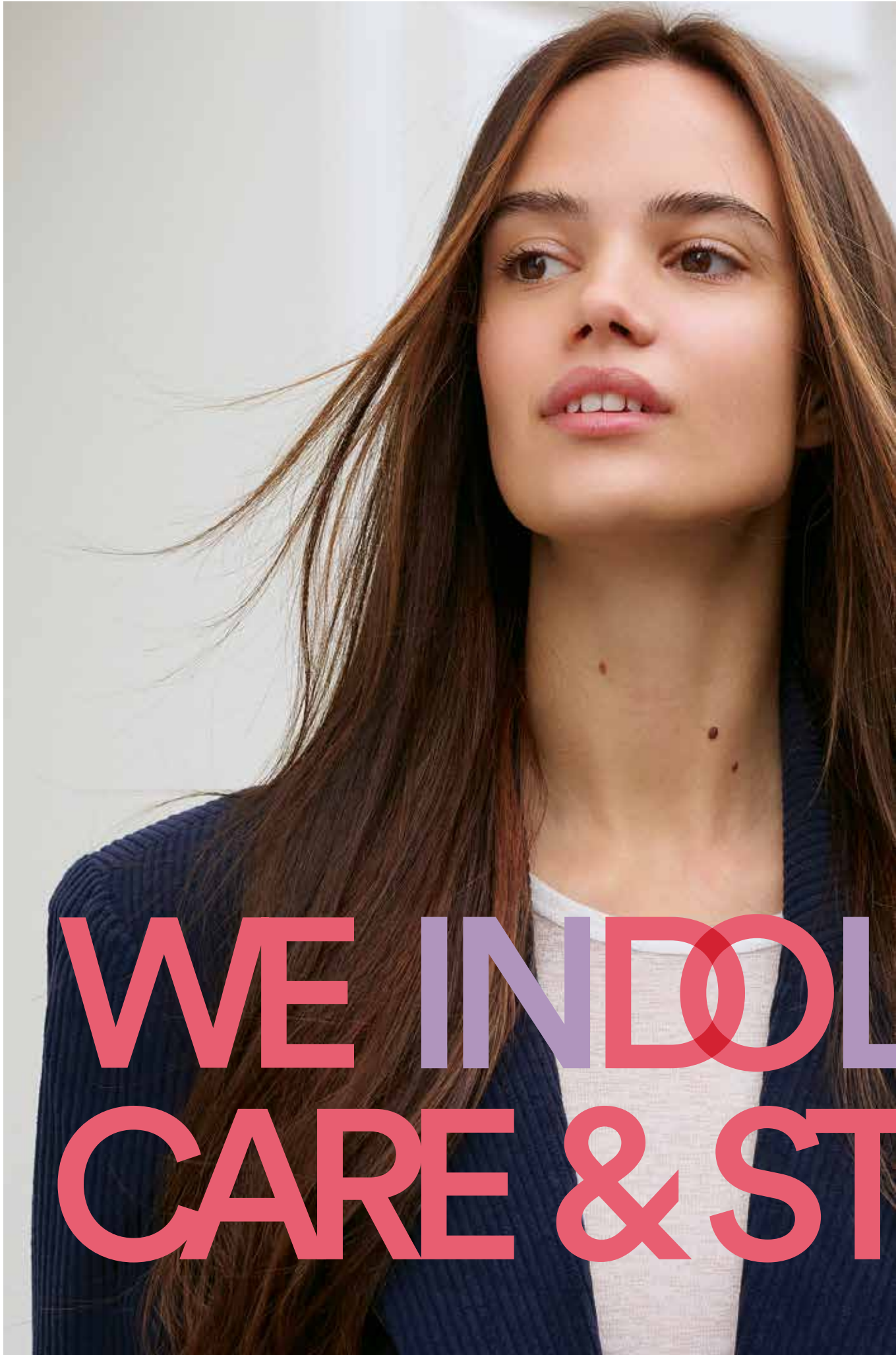
Promozioni per il periodo natalizio

p. 37

Il Portfolio INDOLA

p. 38-39





**WE INDOL  
CARE & ST**



## Nuovo INDOLA CARE & STYLE

Il nostro assortimento compatto e altamente performante per il Care & lo Styling ti permette di creare servizi completi in salone e a casa. Per te sono disponibili infinite prestazioni di care & styling.

# CAPIAMO I TUOI BISOGNI



Non è necessario avere in salone un enorme assortimento di prodotti per eseguire un'ampia gamma di servizi. Con le nostre NUOVE formule multi-benefiche e la gamma inter-miscelabile, puoi offrire più servizi con meno prodotti.

Facili e intuitivi da usare, tutti i prodotti sono dotati di un codice QR, che consente di accedere 24 ore su 24, 7 giorni su 7, alle istruzioni per l'uso delle formule esistenti E dei nuovi prodotti di punta.



Hai bisogno di prodotti professionali affidabili e ad alte prestazioni. Ecco perché i nostri prodotti sono dotati dei **più alti standard di qualità**. La nostra **nuova gamma vegana** di prodotti per la cura e lo styling fornisce formule su cui puoi fare affidamento, oltre a **seminari dedicati** per aiutarti a trovare i prodotti giusti per offrire servizi su misura e coprire una **vasta gamma di esigenze dei capelli**.



La sostenibilità è sempre più importante, ma per questo ti servono formule affidabili. Ci sforziamo di diventare **più sostenibili**, modificando il nostro assortimento con formule vegane e utilizzando formati di imballaggio riciclabili, **senza compromettere la qualità o l'accessibilità**.



# WE INDOOLA CARE

Affascinati dal nostro amore per i capelli, ispirati dall'immaginazione e spronati dai risultati, crediamo nel potere di un Care davvero intelligente.

Con formule altamente performanti e potenti benefici, miriamo a rivelare la vera bellezza dei capelli di ogni persona.

Come sappiamo, un colore di qualità non è possibile senza capelli sani. Il look perfetto si vede e si sente!





# CARE

I capelli sani sono notevolmente resistenti, ma non possono rinascere una volta cresciuti dal follicolo.

Le abitudini personali, i fattori ambientali e i trattamenti chimici influiscono sullo stato dei capelli.



Ogni tipo di capello richiede un diverso livello di cura e per questo abbiamo sviluppato prodotti e trattamenti che agiscono principalmente sulla struttura esterna o interna del capello rispondendo alle esigenze specifiche.

## TIPO DI CAPELLI

CUOIO CAPELLUTO	TRATTATI	POROSI / DANNEGGIATI	DA NORMALI A SECCHI
●●● SCALP & HAIR THERAPY SHAMPOO		●●● GLAM OIL	
●●● CLEANSING SHAMPOO	●●● COLOR SHAMPOO	●●● REPAIR SHAMPOO	●●● HYDRATE SHAMPOO
●●● ANTI-DANDRUFF SHAMPOO	●●● COLOR SHAMPOO	●●● REPAIR CONDITIONER	●●● HYDRATE SPRAY CONDITIONER
●●● ROOT ACTIVATING SYSTEM SHAMPOO	●●● HAIR THERAPY SPRAY CONDITIONER		
●●● ROOT ACTIVATING SYSTEM LOTION	●●● COLOR SHAMPOO	●●● REPAIR TREATMENT	
	●●● COLOR TREATMENT	●●● INTENSE REPAIR MASK	
		●●● REPAIR KERATIN FILLER	
		●●● REPAIR SPLIT ENDS SERUM	

<b>CARE:</b>	
●●●	●●●
●●● <b>LEGGERO</b>	●●● <b>MEDIO</b>
●●●	●●●
●●● <b>MEDIO/INTENSO</b>	●●● <b>INTENSO</b>

## GAMMA REPAIR

**Protegge i capelli stressati fisicamente o chimicamente riducendone la rottura fino al 95.\*\***

- Protegge e ripara i capelli danneggiati
- Migliora la pettinabilità dei capelli, senza appesantirli
- Ripristina la forza interna del capello e la sua elasticità
- Adatto all'utilizzo quotidiano\*\*\*

\*Senza ingredienti di origine animale

\*\*se utilizzato all'interno di un sistema di cura olistico

\*\*\*escluso il trattamento (uso settimanale)

FORMULA\* VEGAN



## GAMMA COLOR

**Per una durata del colore fino al 90%, anche dopo 30 lavaggi.\*\***

- Previene la perdita di intensità del colore nei capelli colorati
- Regala brillantezza e una sensazione di capelli setosi
- Per capelli dall'aspetto sano
- Adatta all'utilizzo quotidiano\*\*\*

\*senza ingredienti di origine animale

\*\*quando utilizzato come regime di cure olistico

\*\*\*escluso per il trattamento: adatto ad un utilizzo settimanale (con risciacquo) o utilizzo quotidiano (senza risciacquo)

FORMULA\* VEGAN



FORMULA\* VEGAN



## GAMMA HYDRATE

### Migliora il livello di idratazione e l'elasticità del riccio

- Formula leggera
- Migliora l'elasticità e la vitalità dei capelli mossi e ricci
- Previene l'effetto crespo e aiuta a gestire i capelli scompigliati
- Per capelli dall'aspetto sano
- Adatto all'utilizzo quotidiano

\*Senza ingredienti di origine animale.

## GAMMA SCALP

Trattamento mirato per le anomalie individuali del cuoio capelluto.

### CLEANSING SHAMPOO

- Aiuta ad equilibrare il cuoio capelluto ed i capelli, eliminando i residui di prodotto ed inquinamento senza danneggiare il cuoio capelluto.

### ANTI-DANDRUFF SHAMPOO

- Riduce notevolmente la forfora

### SISTEMA ROOT ACTIVATING SHAMPOO & LOTION

- Un trattamento in due step, che ha dimostrato di ridurre la perdita di capelli

\*Senza ingredienti di origine animale



FORMULA\* VEGAN

## GLAM OIL

### Prezioso olio multi-funzione

- Trasforma istantaneamente tutti i tipi di capelli in capelli più morbidi, lisci e lucenti.
- Controlla il crespo
- Facilita la districabilità e la pettinabilità
- Può essere utilizzato con tutti i trattamenti con risciacquo INDOLA per rendere i capelli più setosi

FORMULA \* VEGAN

\*Senza ingredienti di origine animale



FORMULA \* VEGAN

\*Senza ingredienti di origine animale

## HAIR THERAPY

**Formule multi-benefiche per riequilibrare i capelli stressati fisicamente o chimicamente e il cuoio capelluto incline alla forfora.**

### HAIR THERAPY SPRAY CONDITIONER

1 prodotto, 10 benefici

- Protezione dal calore fino a 230°C / 410° F
- Resistenza all'umidità
- Nutre i capelli
- Previene i danni
- Aumenta la brillantezza
- Rende i capelli più facili da pettinare
- Riduce l'effetto crespo
- Favorisce l'elasticità
- Uniforma la porosità
- Rafforza i capelli, migliorandone la morbidezza



# WE INDOLA STYLE

Amiamo davvero lo styling, in tutte le sue mille sfumature. Vogliamo condividere questo amore con te. Perché tu sei un'artista. Sei tu a creare il tuo stile e la tua unicità.

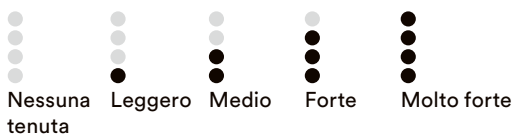
Sosteniamo la qualità & le alte prestazioni, l'esperienza in salone e la possibilità di continua a casa. Sosteniamo la tua infinita creatività per far sì che i tuoi clienti siano soddisfatti e si sentano al meglio.

Crediamo nella diversità per valorizzare l'unicità individuale di ogni cliente. L'inter-miscelabilità del nostro assortimento ad alte prestazioni offre infinite possibilità di styling.

# PANORAMICA STYLING

SMOOTH	VOLUME	TEXTURE	FINISH
<ul style="list-style-type: none"> <li>● GLAZE IT UP</li> </ul>	<ul style="list-style-type: none"> <li>● LIGHT MOUSSE</li> </ul>	<ul style="list-style-type: none"> <li>● SHAPING GEL</li> </ul>	<ul style="list-style-type: none"> <li>● FLEXIBLE HAIR SPRAY</li> </ul>
<ul style="list-style-type: none"> <li>● FINISHING SERUM</li> </ul>	<ul style="list-style-type: none"> <li>● VOLUME &amp; BLOW-DRY SPRAY</li> </ul>	<ul style="list-style-type: none"> <li>● SHINE WAX</li> </ul>	<ul style="list-style-type: none"> <li>● GEL SPRAY</li> </ul>
<ul style="list-style-type: none"> <li>● THERMAL PROTECTOR</li> </ul>	<ul style="list-style-type: none"> <li>● LIFT IT UP</li> </ul>	<ul style="list-style-type: none"> <li>● SALT SPRAY</li> </ul>	<ul style="list-style-type: none"> <li>● STRONG LACQUER</li> </ul>
<ul style="list-style-type: none"> <li>● TREAT &amp; TAME</li> </ul>	<ul style="list-style-type: none"> <li>● VOLUMIZING POWDER</li> </ul>	<ul style="list-style-type: none"> <li>● TEXTURE SPRAY</li> </ul>	
	<ul style="list-style-type: none"> <li>● STRONG MOUSSE</li> </ul>	<ul style="list-style-type: none"> <li>● MATTE WAX</li> </ul>	

**LIVELLO DI TENUTA:**



## SMOOTH

### GLAZE IT UP

- Brillantezza glossy instantanea
- Controlla il crespo
- Districa e rende i capelli più facili da pettinare
- Dona una leggera morbidezza
- Aiuta a proteggere contro l'umidità
- Protegge dal calore fino a 230°C

### TREAT & TAME

- Leviga e doma i capelli ribelli
- Dona una sensazione di morbidezza ai capelli
- Rende i capelli più facili da pettinare
- Crea una definizione naturale
- Aiuta a ridurre la rottura dei capelli
- Riduce il crespo ed i capelli scompigliati
- Aiuta a proteggere contro l'effetto dell'umidità
- Protegge dal calore fino a 230°C



### FINISHING SERUM

- Doma i capelli indisciplinati
- La formula leggera dona una luminosità unica
- Controlla il crespo, districa i capelli ed ha un effetto anti-statico
- Per capelli dall'aspetto sano e setoso
- Facilita l'asciugatura

### THERMAL PROTECTOR

- Protegge dal calore fino a 230° C
- Aiuta a proteggere contro gli effetti dell'umidità
- Erogazione fine e senza gas
- Riduce la rottura dei capelli
- Per una tenuta leggera e naturale
- Lascia i capelli naturali

\*Senza ingredienti di origine animale



## VOLUME

### LIGHT MOUSSE

- Tenuta leggera senza durezza
- Aumenta il volume naturale
- Dona elasticità e lucentezza
- Crea una definizione naturale (con capelli asciugati all'aria)
- Protegge dal calore dello styling
- Consistenza leggera
- Aiuta a dare sostegno e rende i capelli più corposi e texturizzati

### STRONG MOUSSE

- Per tutti i tipi di capelli, ideale per capelli medi e grossi
- La sua ricca consistenza spumosa crea volume ed elasticità
- Tenuta forte e affidabile
- Per risultati duraturi
- Doma i capelli ribelli

### VOLUMISING POWDER

- Ideale per i capelli fini o sottili
- Fornisce extra volume risolvendo le radici
- Tenuta modellabile che supporta anche tutti i look raccolti
- Assicura un finish opaco

### VOLUME & BLOW-DRY SPRAY

- Protegge dal calore dell'asciugatura
- Ideale per capelli fini e porosi
- Mantiene i capelli lisci e districati
- Conferisce volume naturale
- Lascia i capelli naturalmente luminosi e dall'aspetto sano



### LIFT IT UP

- Aiuta i capelli a combattere la gravità
- Il beccuccio permette un'applicazione del prodotto vicino alle radici
- I polimeri forti ma flessibili uniscono le ciocche dei capelli per un risultato più corposo
- Il pantenolo e la glicerina proteggono i capelli dalla disidratazione
- Solleva le radici per creare massimo volume senza residui
- Adatto per l'applicazione sui capelli asciutti per riattivare o migliorare il sollevamento delle radici



## TEXTURE

### SHINE WAX

- Per acconciature lisce o fortemente texturizzate
- Dona una brillantezza intensa
- Lascia i capelli morbidi e modellabili, senza essere ruvidi
- Senza residui, facile da applicare e sciacquare

### MATTE WAX

- Consistenza soffice e cremosa
- Effetto opaco e sensazione di capelli più pieni
- Tenuta forte che garantisce un'acconciatura definita
- I capelli rimangono modellabili
- Può essere miscelata con INDOLA Shine Wax per risultati personalizzati (per ridurre l'effetto opaco)
- Lascia una sensazione di capelli puliti e non rigidi
- Facile da applicare e da sciacquare

### TEXTURE SPRAY

- Protezione dal calore fino a 230°C
- Ideale per capelli normali e deboli
- Migliora la consistenza e il volume
- Dona una sensazione piacevole e non appiccicosa
- La formula leggera permette movimenti naturali e capelli facili da pettinare

### SALT SPRAY

- Ideale per capelli mossi e ricci
- Crea una texture da spiaggia e una forte tenuta
- Dona un finish opaco e aggiunge volume e corpo
- Asciugatura all'aria: crea definizione
- Asciugatura con il phon: crea volume e una tenuta leggera
- Non lascia i capelli secchi

### SHAPING GEL

- Crea un look sleek, con un effetto luminoso e naturale
- Non appesantisce i capelli
- La formula in gel trasparente e priva di silicone offre una tenuta leggera per un aspetto e una sensazione naturali
- Aggiunge un effetto di memoria ai capelli lunghi



FORMULA\* VEGAN



## FINISH

### GEL SPRAY

- Formula ad asciugatura rapida senza gas
- Fissa la forma e dona definizione
- Per una tenuta che dura a lungo
- Può essere usato come lacca sui capelli asciutti
- Può essere usato come setting spray prima dell'asciugatura
- Crea un look effetto bagnato quando si asciuga all'aria

### FLEXIBLE HAIRSPRAY

- Protezione dal calore fino a 230° C
- Erogazione micro-fine dello spray
- Formula ad asciugatura rapida
- Dona una tenuta flessibile e dall'aspetto naturale
- Consente un movimento naturale del capello
- Può essere rimosso facilmente con la spazzola, senza lasciare residui fastidiosi
- Non secca i capelli

### STRONG LACQUER

- Protegge dal calore fino a 230°C
- Erogazione micro-fine dello spray
- Formula ad asciugatura rapida
- Dona brillantezza e una tenuta forte
- Per styling a lunga durata
- Può essere rimossa facilmente con la spazzola, senza lasciare residui fastidiosi

\*Senza ingredienti di origine animale

# SERVIZI STYLING

## INIZIA IL TUO VIAGGIO PER DIVENTARE UN VERO APPASSIONATO DI STYLING!

Siamo qui per guidarti alla scoperta di cinque NUOVI servizi commerciali di styling pensati per soddisfare clienti di tutte le età. Il nostro impegno per una qualità ineguagliabile a un prezzo accessibile ti assicura sicurezza e massima affidabilità.

Con un assortimento completo di prodotti per lo styling, ti mettiamo in condizione di padroneggiare qualsiasi tecnica di styling e di soddisfare le esigenze e le preferenze uniche della tua clientela. Preparati a tuffarti in un mondo di creatività e trasformazione, dove i desideri di ogni clienti diventano realtà.



## ENCHANTING ROMANCE

Onde e trecce si uniscono, incorniciando il viso con un tocco moderno e sensazioni romantiche.

## GLAMOUR FLOW

Un'acconciatura fluente di grande effetto, con onde opulenti che esprimono una raffinatezza moderna e un'allure decisa.

## TIMELESS WAVES

Onde lunghe e morbide che scendono con eleganza e naturalezza, incarnando una bellezza senza tempo per una cliente moderna e matura.



## URBAN CASUAL

Un "man bun" da spiaggia e grintoso che mette in risalto chi sei veramente. Questa acconciatura di tendenza aggiunge al classico chignon un tocco rilassato perfetto per chi abita nelle città moderne.

## PRECISION TEXTURE

Uno stile scolpito e fortemente texturizzato definito da linee decise e forme meticolosamente studiate emanando sofisticatezza e confidence.

# ENCHANTING ROMANCE



1. Sui capelli tamponati spruzzare **Hair Therapy Spray Conditioner**, pettinare per garantire una distribuzione uniforme.
2. Per un maggiore volume, spruzzare **Lift It Up** sulle radici.
3. Asciugare i capelli.
4. Con una spazzola rotonda, asciugare i capelli, creando le onde man mano.
5. Utilizzando un ferro appropriato, definire le onde create durante l'asciugatura.
6. Intrecciare i capelli da entrambi i lati ed unirli, utilizzando **Flexible Hairspray** per fissare delicatamente le onde.
7. Creare piccole imperfezioni per un risultato più naturale.
8. Per raffinare il look, usare **Glaze It Up** come tocco finale.



## LIFT IT UP

- Adatto a tutte le lunghezze, **Lift It Up** conferisce un effetto lifting alle radici e fa apparire i capelli più corposi.
- Contiene Pantenolo e Glicerina per proteggere i capelli dal diventare secchi.

## CONSIGLIO:

Applicare **Lift It Up** sull'area da intrecciare. Per massimizzare il volume e aggiungere texture, lavorare delicatamente le radici prima di intrecciare per un risultato finale più corposo e voluminoso.

# URBAN CASUAL



1. Spruzzare **Hydrate Spray Conditioner** su tutta la testa, sezione per sezione.
2. Spruzzare **Lift It Up** nella zona delle radici ed applicare **Salt Spray** sulle radici per texturizzare.
3. Asciugare i capelli utilizzando la "tecnica a dito" per sollevare le radici.
4. Prendere una piccola quantità di **Matte Wax** e lavorarla nelle mani prima di applicarla ai capelli. Per aggiungere texture, applicare **Salt Spray** sopra lo strato di **Matte Wax**.
5. Personalizzare il "man bun" con qualche tocco di capelli liberi. Se necessario, utilizzare **Flexible Hairspray** per fissare il look.



creato  
con:



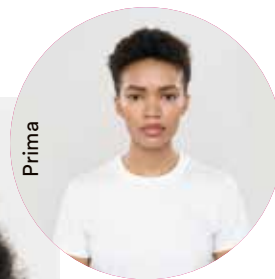
## SALT SPRAY

- Crea una texture per un look da spiaggia aggiungendo consistenza e corposità
- Dona un finish opaco e aggiunge volume

## CONSIGLIO:

Per un man bun naturale, spruzzare **Salt Spray** sui capelli umidi, quindi arricciare e pettinare per migliorare la consistenza prima di procedere allo styling, ottenendo un look naturalmente disordinato.

# PRECISION TEXTURE



1. Applicare **Treat & Tame** sui capelli.
2. Pettinare i capelli con un pettine a denti larghi.
3. Con un diffusore, iniziare ad asciugare e dare forma ai capelli.
4. Con l'aiuto di una spugna grande, eseguire delicati movimenti circolari sulle estremità per creare una texture definita.
5. Facoltativo: se serve una maggiore texture, utilizzare **Texture Spray**.
6. Usare **Shaping Gel** per definire la forma ai capelli e creare dei dettagli di face framing.
7. Spruzzare **Glaze It Up** come tocco finale

## TREAT & TAME

- Liscia e doma i capelli ribelli e dona una sensazione di morbidezza.
- Crea una definizione naturale, protegge dall'umidità e dal calore fino a 230° C.

## CONSIGLIO:

Per capelli naturali corti e ricci, usare **Treat & Tame** per idratare e accentuare i ricci, creando un look delicato e voluminoso.

*creato  
con:*



# GLAMOUR FLOW



1. Spruzzare **Lift It Up** nella zona delle radici.
2. Con un pennello da colore, applicare **Shaping Gel** sulle lunghezze e punte.
3. Tamponare i capelli.
4. Scegliere un ferro adatto e creare i boccoli. Alternare sempre la direzione per ogni riccio.
5. Fissare ogni boccolo, ma lasciando sciolte le punte.
6. Con un pettine a denti larghi o una spazzola, aprire i boccoli. Assicurarsi di spruzzare **Flexible Hairspray** mentre si spazzola per creare un effetto più duraturo.
7. Rilassare i ricci tamponando delicatamente.
8. Personalizzare lo styling come si desidera e utilizzare **Glaze It Up** come tocco finale.

creato  
con:



## SHAPING GEL

- Una formula in gel trasparente e priva di silicone che offre una tenuta leggera con un aspetto e un look naturali.
- Applicare sui capelli umidi e asciugare con una spazzola rotonda per un look più volumizzato.

## CONSIGLIO:

Per onde definite, applicare **Shaping Gel** ai capelli bagnati prima di asciugare e fare styling, assicurando una finitura glamour e luminosa di lunga durata.



# TIMELESS WAVES



1. Spruzzare **Lift It Up** nella zona delle radici.
2. Applicare **Treat & Tame** e lavorarlo nei capelli.
3. Spruzzare **Volume & Blow-Dry Spray** sulle lunghezze e punte. Pettinare per accertarsi che sia distribuito bene.
4. Iniziare ad asciugare, sollevando le radici per massimizzare il volume.
5. Scegliere un ferro adeguato e creare dei ricci. Alternare sempre la direzione di ogni riccio e fissarli in seguito.
6. Una volta fatto, spruzzare **Flexible Hairspray** sui capelli.
7. Rimuovere le forcine e aprire i ricci. Con una pistrina, creare un effetto sfatto sulle punte.
8. Utilizzare una piccola quantità di **Treat & Tame** per accentuare l'effetto sfatto.



*creato con:*

## VOLUME & BLOW-DRY SPRAY

- Protegge i capelli dal calore dell'asciugatura e li mantiene lisci e districati.
- Conferisce ai capelli un aspetto sano e luminoso.

## CONSIGLIO:

Per onde senza tempo, spruzzare **Volume & Blow-Dry Spray** generosamente sui capelli umidi prima dello styling, assicurandosi di distribuire il prodotto su ogni ciocca per massimizzare il volume.



# IMAGINATIVE RENAISSANCE



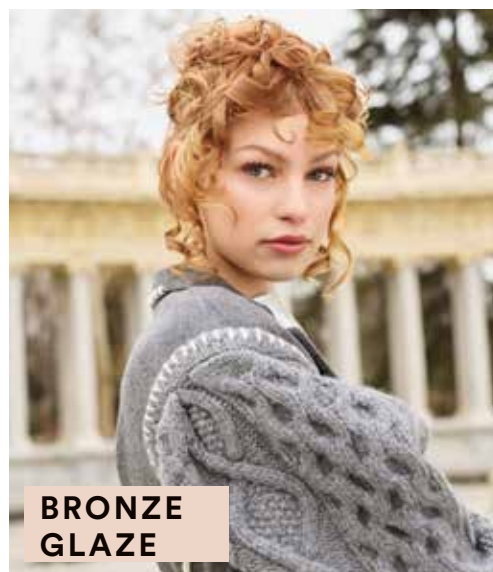


# LA NUOVA SSC A/W 24

Immergiti con noi nel mondo di **Imaginative Renaissance**, dove passato e presente si fondono in una **nuova realtà**. Questo movimento ispiratore celebra la convergenza di **arte, scienza e tradizione** contaminandole con un pensiero innovativo, idee e tecnologie moderne.

Lo spirito del Rinascimento ci sfida a trovare **nuove prospettive e soluzioni** per una moderna **rinascita culturale e artistica**.

I nostri look riflettono questo aspetto, esprimendo un'**eleganza senza tempo** e, allo stesso tempo, **rompendo le norme anticate e ringiovanendo in qualcosa di nuovo**.



BRONZE  
GLAZE



EPOCHE  
ELEGANCE

VINTAGE  
VERVE



BLUSH  
ROMANCE



RENAISSANCE  
REBEL

# VINTAGE VERVE

Lasciati conquistare dall'eleganza senza tempo delle acconciature di ispirazione rinascimentale, dove ogni intreccio, nodo e treccia evoca l'opulenza di epoche passate.

Traendo ispirazione dalle elaborate acconciature immortalate nei dipinti rinascimentali, queste acconciature sono una sinfonia di dettagli intricati e di romanticismo.





**Abbraccia l'essenza della bellezza rinascimentale con un tocco di modernità grazie a questo taglio bob texturizzato e impreziosito da un colore marrone caldo.**

Questo stile senza tempo rende omaggio alla raffinatezza e all'eleganza dell'epoca rinascimentale, pur incorporando un tocco contemporaneo.



EPOCHES  
ELEGANCE

# BRONZE GRACE

**Immagina un'acconciatura riccia che emana una raffinatezza moderna e un fascino senza tempo.**

Riccioli a cascata che si intrecciano in continuità con delicati boccoli, creando uno straordinario effetto di texture che adorna la chioma con riconoscibile eleganza.

Ogni intreccio e nodo è realizzato con cura e aggiunge profondità e dimensione ai ricci, ricordando la meticolosa maestria dei capolavori rinascimentali.



# BLUSH ROMANCE

**Questo taglio corto femminile, di ispirazione rinascimentale nei toni del rosa tenue e del miele dorato, offre un look elegante e senza tempo.**

Consente di indossare uno stile romantico e sofisticato, che suscita ammirazione grazie ai suoi toni delicati e alla sua splendida texture.







**Esplora un taglio corto maschile con una parte superiore più lunga e disconnessa e lati corti, completati da un colore di capelli marrone opaco e dettagli di styling ondulati.**

Offre un'interpretazione contemporanea dell'eleganza classica. Questo look emana raffinatezza e ricercatezza con un tocco moderno.

# RENAISSANCE REBEL

# ED[YOU]CATION INDOLA



**Padroneggiare le ultime e più richieste tendenze non è mai stato così facile.**

Entra a far parte di una comunità di stilisti che abbracciano il trend del momento.

Scopri il nostro programma di formazione ibrido che combina opzioni di corsi in presenza en online, consentendoti di applicare le tue competenze sempre o comunque seguendo i tuoi ritmi.



# ELEVA LE TUE CAPACITÀ

Essence of Care & Essence of Styling

**Disponibili i nostri due seminari,  
dedicati al Care & Styling.**

Progettate meticolosamente per i parrucchieri che desiderano elevare le proprie competenze a nuovi livelli.

Questi seminari offrono un'immersione profonda in ogni aspetto del care e dello styling dei capelli, assicurandoti di essere equipaggiato con le ultime tecniche, tendenze e trend del momento.



**Unisciti a noi per un percorso  
indimenticabile di formazione e crescita.**

Eleva la tua arte con Essence of Care &  
Essence of Styling.



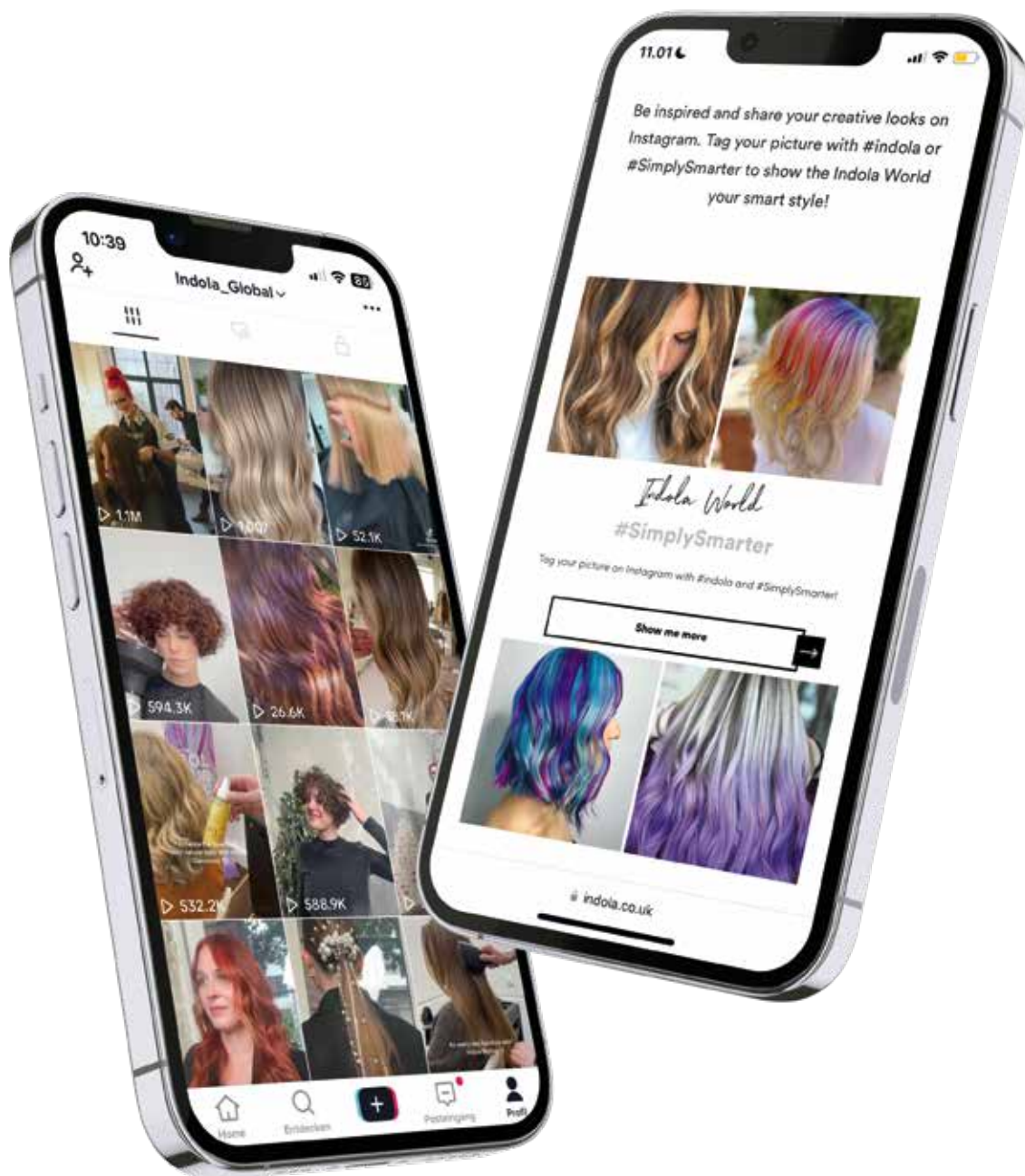
# DIGI NEWS. RESTATE CONNESSI.

Sui nostri canali di social media troverai contenuti educativi sul rilancio di **CARE & STYLE**, come gli **#SmartTips Reels**, con splendidi prima e dopo.

Seguici su **TikTok** per i contenuti esclusivi della nostra **creator campaign** con molti altri video divertenti ed imperdibili!

E non dimenticarti di mostrarci i tuoi look innovativi creati con la nuova gamma **CARE & STYLE** e di condividere i tuoi momenti **#SimplySmarter** per avere la possibilità di essere pubblicato sui nostri canali social media e sul nostro Social Wall.

Esplora il nostro sito web per trovare tutorial didattici e offerte di servizi che ti aiuteranno a individuare le esigenze specifiche di ogni cliente.



@IndolaOfficial



@Indola



@IndolaOfficial



@Indola\_Global



indola.com

# REGALI PER LE FESTIVITA'!



## COLOUR CARE GIFT SET

Un grande regalo per tutti gli amanti dei capelli in questa stagione natalizia!

Questa elegante bag contiene i prodotti perfetti per mantenere il colore come appena fatto.

### Include la nuova gamma CARE & STYLE:

- INDOLA CARE & STYLE Color Shampoo 300ml
- INDOLA CARE & STYLE Color Treatment 250ml

## INDOLA CREW

**Unisciti a tutti i parrucchieri che fanno già parte della community!**

Iscrivendoti alla INDOLA CREW potrai partecipare a contest con fantastici premi, assistere a webinar esclusivi, ricevere materiali digitali e rimanere sempre aggiornato sulle novità di prodotto.

Cosa aspetti? Vai su [www.indolacrew.it](http://www.indolacrew.it) e registrati subito!

## COLORE

Permanente			Demi-Permanente
<b>PCC</b>  <ul style="list-style-type: none"> <li>Colorazione permanente che offre una brillantezza superiore e di lunga durata, grande tenuta e copertura del colore.</li> </ul>	<b>CREA-MIX</b>  <ul style="list-style-type: none"> <li>Correttori creativi permanenti per intensificare la forza del colore o neutralizzare riflessi indesiderati</li> </ul>	<b>XPRESS COLOR</b>  <ul style="list-style-type: none"> <li>Per risultati di colore espressi senza compromettere la qualità dei capelli, in soli 10 minuti di posa</li> </ul>	<b>COLOR TRANSFORMER</b>  <ul style="list-style-type: none"> <li>Per trasformare le tonalità permanenti in demi-permanenti con risultati cromatici impeccabili, dall'aspetto lucido e sano.</li> </ul>

Servizi biondi e decolorazione			Developer
<b>BLONDE EXPERT</b>  <ul style="list-style-type: none"> <li>Assortimento di tinte highlifting, tonalizzanti e additivi per soddisfare tutti i servizi biondi.</li> </ul>	<b>BLONDE EXPERT DECOLORANTE</b>  <ul style="list-style-type: none"> <li>Schiaritore ad alte prestazioni che riduce al minimo i danni ai capelli</li> <li>Con Hair-Bond Technology</li> </ul>	<b>RAPID BLOND+</b>  <ul style="list-style-type: none"> <li>Decolorante in polvere disponibile nei colori bianco e blu</li> </ul>	<b>DEVELOPER IN CREMA</b>  <ul style="list-style-type: none"> <li>Developer compatibili con l'intero assortimento colore</li> </ul>

Semi-Permanente		Altri prodotti smart	
<b>CREA-BOLD</b>  <ul style="list-style-type: none"> <li>Coloranti diretti pronti all'uso per risultati decisi o pastello</li> </ul>	<b>COLOR STYLE MOUSSE</b>  <ul style="list-style-type: none"> <li>Mousse styling con coloranti diretti che durano fino a 4-20 lavaggi*</li> </ul>	<b>NN2</b>  <ul style="list-style-type: none"> <li>Formula protettiva per ridurre l'irritazione e il disagio, soprattutto per i clienti con cuoio capelluto sensibile o pruriginoso, e per prevenire le macchie.</li> </ul>	<b>CC2</b>  <ul style="list-style-type: none"> <li>Condizionante spray colore per bilanciare la porosità del capello e prolungare la colorazione</li> <li>Equilibra le strutture porose dei capelli per favorire risultati di colore uniformi e di grande durata.</li> </ul>

\*La ritenzione del colore può variare a seconda delle condizioni dei capelli, della quantità di prodotto utilizzato e della scelta della tonalità.



# CARE & STYLE ESSENTIALS

## Repair

- Shampoo
- Conditioner
- Treatment
- Split Ends Serum
- Keratin Filler
- Intense Mask

## Colour

- Shampoo
- Conditioner
- Treatment

## Silver

- Shampoo

## Hydrate

- Shampoo
- Spray Conditioner

## Scalp

- Cleansing Shampoo
- Anti-Dandruff Shampoo
- Root Activating System Shampoo
- Root Activating System Lotion

## Scalp & Hair Therapy

- Scalp & Hair Therapy Shampoo
- Hair Therapy Spray Conditioner

## Glam Oil

- Glam Oil

## Blonde Expert

- Insta Cool Shampoo, Spray, Treatment
- Insta Strong Shampoo, Spray Conditioner and Treatment

## Smooth

- Finishing Serum
- Glaze It Up
- Thermal Protector
- Treat & Tame

## Volume

- Light Mousse
- Strong Mousse
- Lift It Up
- Volume & Blow-Dry Spray
- Volumizing Powder

## Texture

- Shine Wax
- Matte Wax
- Shaping Gel
- Texture Spray
- Salt Spray

## Finish

- Gel Spray
- Flexible Hair Spray
- Strong Lacquer



*Unisciti a noi*  
 E DIVENTA UN APPASSIONATO  
**SOSTENITORE DI**  
**INDOLA**

