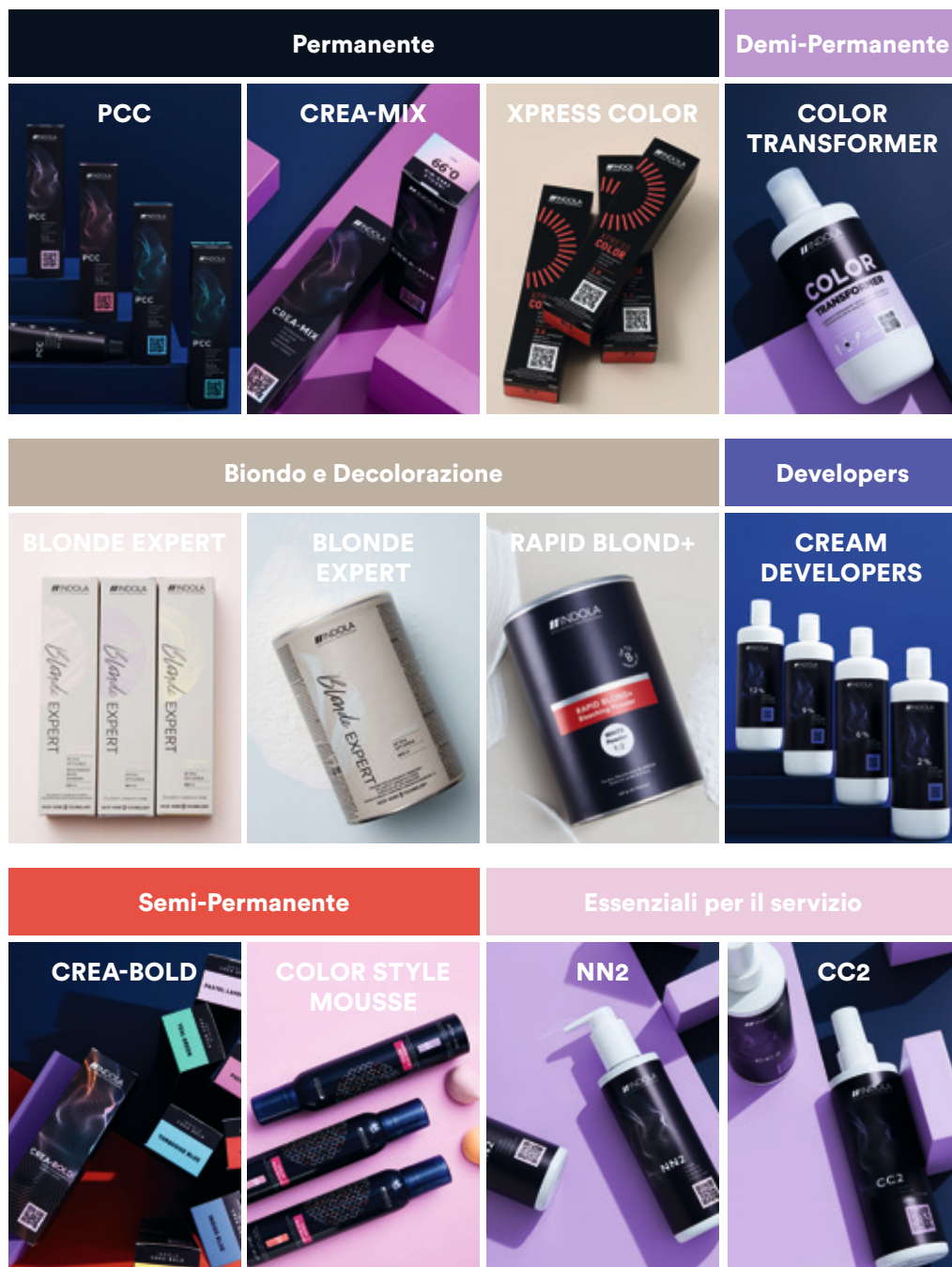


FOR TRUE

COLOUR LOVERS



ASSORTIMENTO



LE NOSTRE TECNOLOGIE

PCC e CREAM DEVELOPER:

L'azione combinata di PCC & CREAM DEVELOPER assicura ottimi risultati colore, anche su capelli resistenti. Micro-molecole di colore e amminoacidi penetrano in profondità nel capello per una copertura fino al 100%, senza compromessi. I benefici care completi si ottengono grazie agli agenti cationici all'interno del nostro Cream Developer.

- Risultati colore brillanti e permanenti
- Di lunga durata
- Brillantezza superiore
- Copertura fino al 100%

COLOR TRANSFORMER:

La tecnologia del transformer converte le nuance permanenti in demi-permanenti. Il sistema unico e ben bilanciato permette di raggiungere il classico colore demi-permanente con un'applicazione facile, sicura e conveniente. Il risultato colore è perfetto dalle radici alle punte ed i capelli hanno un aspetto sano e luminoso.

BLONDE EXPERT:

L'Hair-Bond Technology garantisce una riduzione significativa dei danni al capello ed un risultato biondo pulito:

- Integrata in tutto l'assortimento (eccetto i boosters)
- Protegge la struttura del capello durante il processo di decolorazione e schiaritura
- Non è necessario l'uso combinato di un sistema fortificante addizionale



SCEGLI IL COLORE GIUSTO

La consulenza è un processo complesso in cui entrano in gioco diversi fattori. Innanzitutto, devi chiederti perché le clienti vogliono cambiare il loro colore di capelli. Vogliono valorizzare il loro colore naturale? Vogliono coprire i primi capelli bianchi? Vogliono seguire l'ultima moda in fatto di trend colore? Capire meglio la personalità della cliente può fornire indicazioni utili su cosa potrebbe funzionare o meno. Inoltre, è importantissimo tenere sempre in considerazione il colore degli occhi e dell'incarnato. Per avere una visione completa della condizione del capello della cliente ed essere sicuri di scegliere il colore più giusto basta seguire **due semplici step**:

Step 1: Identificare la condizione attuale del capello

Per determinare la fattibilità del servizio colore desiderato.

Iniziare con l'identificazione della condizione attuale del capello della cliente:

- Radici, medie lunghezze e punte sono naturali oppure colorate o trattate con un servizio forma?
- La cliente ha capelli normali, porosi o molto porosi? In caso di capelli molto porosi prendi in considerazione l'ipotesi di eseguire prima un test su ciocca.

Successivamente, determinare il colore attuale:

- Iniziare identificando la profondità e la direzione di tono.
- Poi identificare la percentuale di capelli bianchi.

Step 2: Creare una ricetta colore personalizzata e unica

Per scegliere il colore perfetto per la cliente. Ricordati che le radici e le medie lunghezze non sono sempre nella stessa condizione ed eventualmente possono essere trattate con miscele diverse.

Qual è il risultato desiderato?

- Se vuoi schiarire, quanti livelli di schiaritura vuoi ottenere?
- Quale developer serve per ottenere il livello desiderato?
- Qual è il sottotono? Volete valorizzarlo oppure contrastarlo?



I PRINCIPI DEL COLORE

La nostra guida facile da usare per comprendere il mondo dei colori, le loro caratteristiche, come si possono combinare e utilizzare al meglio per ottenere i risultati più creativi nel tuo salone. Tutti conosciamo i principi di base della colorazione, ma la scienza del colore ha la chiave per raggiungere la perfezione. Ecco un breve quadro generale che ti aiuterà ad ottenere sempre il meglio dal tuo colore.

Ogni colore si ottiene dai 3 colori primari **Rosso, Blu e Giallo**.



Miscelare lo stesso quantitativo di due colori primari per ottenere uno dei tre colori secondari **Viola, Verde o Arancione**.



Per correggere o neutralizzare il colore, miscelare colori che si trovano in posizione opposta l'uno rispetto all'altro sulla Color Wheel, es. per attenuare l'**Arancio (.4 Rame)** aggiungere il **Blu (.1 Cenere)**.

IL SISTEMA DI NUMERAZIONE DI PCC

Abbiamo creato un sistema di numerazione molto semplice ed efficace. E' una combinazione di 3 numeri separati da un punto e con l'eventuale aggiunta di un segno, secondo l'esempio sottostante:

9 .
Altezza di tono

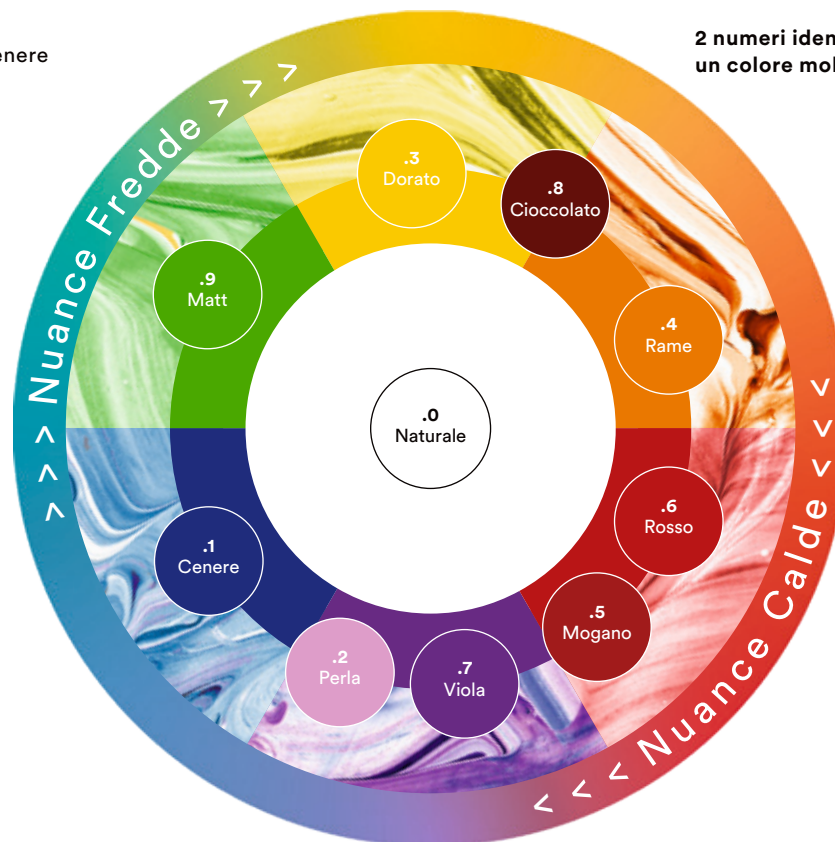
03
Primo numero:
riflesso primario
(dominante)

+X
+ indica copertura
superiore

Secondo numero:
riflesso secondario
(sottostante)

x indica direzione di
tono extra intensa

**2 numeri identici indicano
un colore molto intenso**



Altezza di tono





- 10. Biondo Superchiaro
- 9. Biondo Chiarissimo
- 8. Biondo Chiaro
- 7. Biondo Medio
- 6. Biondo Scuro
- 5. Castano Chiaro
- 4. Castano Medio
- 3. Castano Scuro
- 1. Nero

Riflesso

- .0 Naturale
- .1 Cenere
- .2 Perla
- .3 Dorato
- .4 Rame
- .5 Mogano
- .6 Rosso
- .7 Viola
- .8 Cioccolato
- .9 Matt

PERMANENTE





DEMI-PERMANENTE

PCC NATURAL	PCC COOL & NEUTRAL	PCC FASHION	PCC INTENSE COVERAGE	CREA-MIX	XPRESSCOLOR	COLOR TRANSFORMER
Colorazione permanente con risultati colore di lunga durata, brillantezza superiore e copertura ottimale	Colorazione permanente con risultati colore di lunga durata, brillantezza superiore e copertura ottimale	Colorazione permanente con risultati colore di lunga durata, brillantezza superiore e copertura ottimale	Colorazione permanente con risultati colore di lunga durata, brillantezza superiore e copertura ottimale	Correttori creativi permanenti per intensificare la forza del colore o neutralizzare un riflesso indesiderato	Colorazione permanente per servizi colore rapidi, senza scendere a compromessi sulla qualità del capello, in soli 10 minuti	Per convertire tutte le nuance permanenti PCC in demi-permanenti con risultato colore omogeneo e capelli dall'aspetto sano e luminoso
Copertura fino al 100% dei capelli bianchi	Copertura fino al 70% dei capelli bianchi	Copertura fino al 70% dei capelli bianchi	Copertura fino al 100% dei capelli bianchi e resistenti	Copertura fino al 70% dei capelli bianchi (eccetto 0.00)	Copertura fino al 100% dei capelli bianchi	Copertura fino al 70% dei capelli bianchi
FORMULA VEGANA*	FORMULA VEGANA*	FORMULA VEGANA*	FORMULA VEGANA*	FORMULA VEGANA*		FORMULA VEGANA*
 1:1 45g PCC + 45g Developer o Color Transformer	1:1 45g PCC + 45g Developer o Color Transformer	1:1 45g PCC + 45g Developer o Color Transformer	1:1 45g PCC + 45g Developer	COME CORRETTORI: Usare la REGOLA DEL 12 COME DEMI-PERMANENTE: 1:1 45g Crea-Mix + 45g Color Transformer PER RAFFORZARE LA SCHIARITURA: 1:1:2 45g PCC + 45g Crea-Mix 0.00 + 90g Developer	1:1 45g XpressColor + 45g Developer	1:1 45g PCC + 45g Color Transformer
 2% (7 Vol.) per rinfrescare lunghezze e punte leggermente sbiadite 6% (20 Vol.) per colorazione su identica altezza di tono, scurire qualsiasi altezza di tono, coprire i capelli bianchi o fino a 1 livello di schiaritura 9% (30 Vol.) per 2-3 livelli di schiaritura	2% (7 Vol.) per rinfrescare lunghezze e punte leggermente sbiadite 6% (20 Vol.) per colorazione su identica altezza di tono, scurire qualsiasi altezza di tono, coprire i capelli bianchi o fino a 1 livello di schiaritura 9% (30 Vol.) per 2-3 livelli di schiaritura	2% (7 Vol.) per rinfrescare lunghezze e punte leggermente sbiadite 6% (20 Vol.) per colorazione su identica altezza di tono, scurire qualsiasi altezza di tono, coprire i capelli bianchi o fino a 1 livello di schiaritura 9% (30 Vol.) per 2-3 livelli di schiaritura	9% (30 Vol.)	6% (20 Vol.) per 1/2 livello di schiaritura 9% (30 Vol.) per 1 livello di schiaritura Quando si usa la Regola del 12 , scegliere il Cream Developer a seconda della nuance PCC e del risultato desiderato	2% (7 Vol.) per scurire e rinfrescare il colore di lunghezze e punte 6% (20 Vol.) per colorazione tono su tono & fino a 1 livello di schiaritura 9% (30 Vol.) per nuance intense coverage (.00) o fino a due livelli di schiaritura	Non è necessario un ulteriore developer! Non compatibile con: PCC Intense Coverage, Crea-Bold, XpressColor, Blonde Expert (eccetto nuance Pastello)
 Per tutti i servizi di colorazione permanente o demi-permanente	Per tutti i servizi di colorazione permanente o demi-permanente	Per tutti i servizi di colorazione permanente o demi-permanente	Per tutti i servizi di colorazione permanente o demi-permanente sui capelli bianchi refrattari	Per creare un risultato colore permanente o demi-permanente personalizzato	Per clienti senza prenotazione, appuntamenti last-minute o durante la pausa pranzo. Per clienti uomini	Per ravvivare il colore di lunghezze e punte. Per clienti che vogliono un colore senza troppi impegni
 30-45 minuti	30-45 minuti	30-45 minuti	30-45 minuti	30-45 minuti come correttori 10-30 minuti con Color Transformer come demi-permanente	10 minuti per colorazioni standard 15 minuti per la copertura dei capelli bianchi e resistenti	Fino a 30 minuti

*senza ingredienti di origine animale

BIONDO E DECOLORAZIONE

**SEMI-
PERMANENTE**

RAPID BLOND+	BLONDE EXPERT DECOLORANTE	BLONDE EXPERT ULTRA COOL BOOSTER	BLONDE EXPERT ULTRA LIFT BOOSTER	BLONDE EXPERT SUPERSCHIARENTI 1000.	BLONDE EXPERT ULTRA BIONDI 100.	BLONDE EXPERT ULTRA BIONDI 100.+	BLONDE EXPERT PASTELLI	CREA-BOLD
Polvere decolorante compatta disponibile in White (Bianca) e Blue (Blu)	Massimo potere schiarente e riduzione significativa della rottura del capello. Con Hair-Bond Technology	Utilizzare solo con il Decolorante. Massima performance di schiaritura con una maggior neutralizzazione	Utilizzare solo con il Superschiarente 1000.0 per una schiaritura più intensa	Schiarisce e tonalizza in una sola applicazione Con Hair-Bond Technology	Schiaritura intensa per neutralizzare ed ottenere la direzione di tono desiderata. Con Hair-Bond Technology	Schiarisce e copre fino all'80% dei capelli bianchi. Con Hair-Bond Technology	Neutralizza o dona delicate tonalità ai capelli biondi naturali o decolorati. Con Hair-Bond Technology	Colore semipermanente pronto all'uso, con pigmenti diretti per risultati colore intensi o pastello
Fino a 8 livelli di schiaritura	Fino a 9 livelli di schiaritura	Fino a 9 livelli di schiaritura	Fino a 6 livelli di schiaritura	Fino a 5 livelli di schiaritura	Fino a 4 livelli di schiaritura	Fino a 4 livelli di schiaritura	Fino a 1 livello di schiaritura su basi naturali	Fino a 15 lavaggi a seconda della nuance
			FORMULA VEGANA*	FORMULA VEGANA*	FORMULA VEGANA*	FORMULA VEGANA*	FORMULA VEGANA*	FORMULA VEGANA*
 1:2 30g Polvere Decolorante +60g Developer	1:2 30g Polvere Decolorante +60g Developer	1:10:20 3g Booster + 30g Polvere Decolorante + 60g Developer	1 Sachet (10g) + 30g 1000.0 + 30g Developer	1:2 30g Crema Colore + 30g Developer	1:1 30g Crema Colore + 30g Developer	1:1 30g Crema Colore + 30g Developer	1:1 30g Crema Colore + 30g Developer Miscelando con Superschiarenti: 1:1:1 o 1:1:2	Pigmenti diretti pronti all'uso Tutti intermiscelabili Miscelare con trattamenti Indola per risultati pastello
 2% (7 Vol.) 6% (20 Vol.) 9% (30 Vol.) non sulla cute	2% (7 Vol.) 6% (20 Vol.) 9% (30 Vol.) non sulla cute	2% (7 Vol.) su basi 7.0 e 6.0 e non sulla cute 6% (20 Vol.) su basi 7.0 e 6.0 e non sulla cute 9% (30 Vol.) su basi da 5.0 a 3.0 e non sulla cute	9% (30 vol.)	9% (30 vol.) per fino a 4 livelli di schiaritura 12% (40 vol.) per fino a 5 livelli di schiaritura	9% (30 vol.) per fino a 3 livelli di schiaritura 12% (40 vol.) per fino a 4 livelli di schiaritura	9% (30 vol.) per fino a 3 livelli di schiaritura 12% (40 vol.) per fino a 4 livelli di schiaritura	2% (7 vol.) su capelli decolorati 6% (20 vol.) su capelli vergini 12% (40 vol.) solo se miscelato con le nuance Superschiarenti 1000.	
 Basi naturali e colorate	Basi naturali e colorate	Base naturale 7.0 o più scura Nota: su basi naturali più chiare, l'effetto neutralizzante sarà visibilmente più forte e potrebbe risultare in tonalità grige	Base naturale 5.0 o più chiara	Base naturale 6.0 o più chiara	Base naturale 6.0 o più chiara	Base naturale 6.0 o più chiara	Capelli decolorati e biondi naturali	Capelli decolorati o biondi
 20-45 min + tenere monitorato visivamente	20-45 min + tenere monitorato visivamente	20-50 min + tenere monitorato visivamente	30-50 minuti	40-50 minuti	40-50 minuti	40-50 minuti	1-30 minuti + tenere monitorato visivamente	Per risultati audaci: 20-30 minuti (più la base è chiara/ decolorata, più forte sarà il colore finale) Per risultati pastello: 1-20 minuti (Più tenue è il risultato, meno durerà il colore)

*senza ingredienti di origine animale



APPLICAZIONE

Portare guanti adeguati. Applicare la miscela su capelli asciutti e non lavati.

Con PCC:

Prima colorazione / Applicazione globale

- Miscelare **PCC** con **Cream Developer 1:1**.
- Applicare la miscela in maniera uniforme dalle lunghezze alle punte.
- Lasciare agire per **10-15 minuti**.
- Applicare il colore residuo sulle radici.
- Lasciare agire per altri **30 minuti**.
- Tempo di sviluppo totale: **40-45 minuti**.

Colorazione su ricrescita / Dual Application

- Miscelare **PCC** con **Cream Developer 1:1**.
- Applicare la miscela **PCC** solo sull'area della ricrescita.
- Lasciare agire per **20-30 minuti**.
- Poi applicare la miscela **Color Transformer** su medie lunghezze e punte e lasciare agire per altri **5-20 minuti**.
- Tempo di sviluppo totale: **30-45 minuti**.

Ritocco radici su capelli resistenti e refrattari

- Usare nuance **PCC Intense Coverage**
- Miscelare **1:1** con **9% Cream Developer** e seguire le regole generali di applicazione.
- Lasciare agire per **30-45 minuti**. Su applicazioni successive utilizzare le nuance **Intense Coverage** solo nell'area della ricrescita e applicare su lunghezze e punte la stessa nuance di PCC standard.

Colorazione demi-permanente successiva

- Miscelare la nuance **PCC** con **Color Transformer 1:1**, es.: 45g 6.4 + 45g **Color Transformer**
- Applicare prima sulla ricrescita.
- Lasciare agire per **15-20 minuti**.
- Poi applicare su medie-lunghezze e punte.
- Lasciar agire per altri 5-15 minuti, a seconda della struttura del capello e del risultato desiderato.
- Tempo di sviluppo totale: 20-35 minuti.

Con BLONDE EXPERT:

Prima colorazione

- Applicare la miscela in maniera uniforme dalle lunghezze alle punte. Lasciare agire per 10 minuti.
- Non risciacquare.
- Applicare il colore residuo sulle radici e lasciare agire per altri 40 minuti.

Applicazione su ricrescita

- Applicare la miscela solo sull'area della ricrescita. Lasciare agire per 40-50 minuti.
- Rinfrescare lunghezze e punte con l'adeguata nuance Pastello.

Per finire il servizio colore:

Utilizzare appositi guanti protettivi. Aggiungere una piccola quantità di acqua tiepida e massaggiare delicatamente per emulsionare. Risciacquare con cura fino a quando l'acqua non è completamente pulita. Lavare e trattare i capelli con i prodotti care della linea Color.

CONSIGLI & SUGGERIMENTI

per aiutarti ad evitare risultati colore indesiderati quando utilizzi PCC.

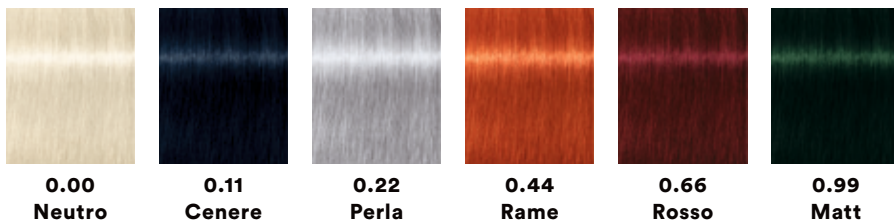
Applicazione sulle radici






RISULTATO	POSSIBILI CAUSE	POSSIBILI RIMEDI
Radici troppo scure	<ul style="list-style-type: none">• Scelta errata della nuance colore• % di Perossido di Idrogeno troppo bassa• Struttura del capello porosa o fine• Tempo di sviluppo troppo lungo/corto	<ul style="list-style-type: none">• Utilizzare Decolorante con il 2% di Cream Developer per schiarire i capelli (se le condizioni lo permettono)• Se necessario, utilizzare una nuance più chiara miscelata con Color Transformer per ottenere il risultato desiderato.
Radici troppo chiare	<ul style="list-style-type: none">• Scelta errata della colorazione o della nuance• % di Perossido di Idrogeno troppo alta• Quantità di colore insufficiente	<ul style="list-style-type: none">• Ricontrollare la colorazione scelta /• Utilizzare una nuance più scura• Miscelare una nuance fashion con una nuance naturale per maggiore intensità• Ridurre la % di Perossido di Idrogeno• Aumentare la quantità di prodotto
Colore poco intenso	<ul style="list-style-type: none">• Scelta errata della colorazione• % di Perossido di Idrogeno troppo alta• Struttura del capello spessa e resistente• Quantità di colore insufficiente• Tempo di sviluppo troppo corto• Sezioni troppo grandi	<ul style="list-style-type: none">• Ricontrollare la colorazione scelta• Ridurre la % di Perossido di Idrogeno• Aumentare la quantità di prodotto• Aumentare il tempo di sviluppo fino a 45 minuti• Applicare il colore su sezioni più piccole
Cute che prude o brucia durante il tempo di posa	<ul style="list-style-type: none">• Capelli lavati subito prima della colorazione• Cute sensibile	<ul style="list-style-type: none">• Non lavare i capelli prima della colorazione• Utilizzare NN2 per prevenire l'irritazione del cuoio capelluto
Copertura dei capelli bianchi insufficiente	<ul style="list-style-type: none">• Scelta di una nuance troppo chiara• Quantità di colore insufficiente• Sezioni troppo grandi• % di Perossido di Idrogeno troppo bassa• Struttura del capello spessa e resistente• Tempo di sviluppo troppo corto	<ul style="list-style-type: none">• Miscelare una nuance fashion con una nuance naturale per maggiore intensità e copertura• Utilizzare una nuance Intense Coverage• Aumentare la quantità di prodotto• Controllare prima di risciacquare• Aumentare il tempo di sviluppo fino a 45 minuti

Applicazione globale / Testa intera

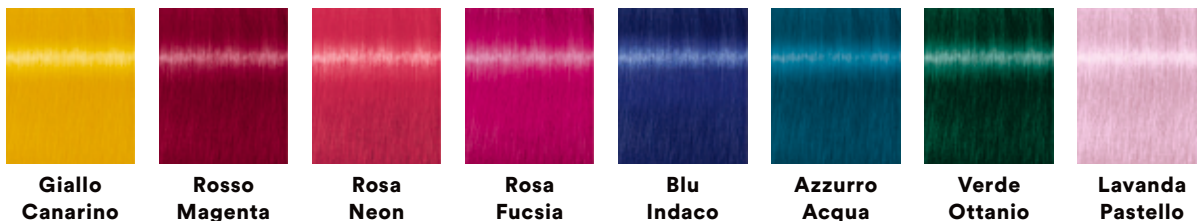
RISULTATO	POSSIBILI CAUSE	POSSIBILI RIMEDI
Lunghezze troppo scure	<ul style="list-style-type: none">• Struttura del capello porosa• Tempo di sviluppo troppo lungo• Diagnosi e definizione del tono naturale inadeguata• Applicazione addizionale sulle lunghezze	<ul style="list-style-type: none">• Utilizzare Decolorante con il 2% di Cream Developer per schiarire i capelli (se le condizioni lo permettono)• Se necessario, utilizzare una nuance più chiara miscelata con Color Transformer per ottenere il risultato desiderato
Lunghezze troppo chiare	<ul style="list-style-type: none">• Struttura del capello molto porosa• Scelta errata della colorazione• % di Perossido di Idrogeno troppo alta• Quantità di colore insufficiente	<ul style="list-style-type: none">• Utilizzare PCC e Color Transformer per una Dual Application• Aumentare la quantità di prodotto
Colore poco intenso	<ul style="list-style-type: none">• Scelta errata della colorazione o della nuance• Quantità di colore insufficiente• Tempo di sviluppo troppo corto/lungo• % di Perossido di Idrogeno troppo bassa o alta	<ul style="list-style-type: none">• Ricontrollare la colorazione scelta• Aumentare la quantità di prodotto• Aumentare o ridurre il tempo di sviluppo• Miscelare una nuance fashion con una nuance naturale per guadagnare intensità• Miscela con una nuance Crea-Mix per ottenere un colore più vibrante
Colore barrato / irregolare	<ul style="list-style-type: none">• Applicazione irregolare del colore• Variazioni nella porosità e texture del capello• Applicazione di una nuance inadeguata• Diagnosi della storia del capello inadeguata	<ul style="list-style-type: none">• Evitare le sovrapposizioni durante l'applicazione del colore• Applicare CC2 prima della colorazione per bilanciare la porosità del capello• Ricontrollare la nuance scelta
Il colore sbiadisce troppo velocemente dalle lunghezze	<ul style="list-style-type: none">• Struttura del capello porosa• Quantità di colore insufficiente• Tempo di sviluppo troppo corto• Influenze ambientali• Inadeguato mantenimento a casa	<ul style="list-style-type: none">• Utilizzare PCC e Color Transformer PER una Dual Application• Raccomandare i prodotti adatti per il mantenimento a casa• Applicare CC2 prima della colorazione per bilanciare la porosità del capello

CREA-MIX



	CORREZIONE / CREAZIONE DEL COLORE CREA-MIX 0.11, 0.22, 0.44, 0.66, 0.99	RIDUZIONE DEL RIFLESSO CREA-MIX 0.00	DEMI-PERMANENTE CREA-MIX 0.11, 0.22, 0.44, 0.66, 0.99	MAGGIORE SCHIARITURA CREA-MIX 0.00	LEGGERA SCHIARITURA CREA-MIX 0.00																		
	Per creare un colore permanente per: <ul style="list-style-type: none"> Risultato colore personalizzato e unico Intensificare o neutralizzare 	Per clienti con capelli naturali che vogliono delle nuance fashion meno vibranti	Per risultati demi-permanenti accesi o freddi e copertura fino al 70% dei capelli bianchi , senza ammoniaca	Per rafforzare la schiaritura delle nuance PCC (fino a 1 tono di schiaritura)	Per ottenere una leggera schiaritura sui capelli vergini (fino a 1 tono di schiaritura) di clienti che approcciano per la prima volta il mondo del biondo																		
	REGOLA DEL 12 La quantità di Crea-Mix da aggiungere alla miscela si ricava sottraendo dal numero 12 l'altezza di tono della nuance. Esempio: <ul style="list-style-type: none"> Per intensificare un 6.4 (altezza di tono = 6) Calcolo: 12-6 = 6 Aggiungere 6g di nuance Crea-Mix 0.44 (Rame) per 60g di PCC 6.4 	<table border="1"> <thead> <tr> <th>Altezza di tono</th> <th>CREA-MIX (Per 60g di PCC)</th> </tr> </thead> <tbody> <tr><td>3.</td><td>9g</td></tr> <tr><td>4.</td><td>8g</td></tr> <tr><td>5.</td><td>7g</td></tr> <tr><td>6.</td><td>6g</td></tr> <tr><td>7.</td><td>5g</td></tr> <tr><td>8.</td><td>4g</td></tr> <tr><td>9.</td><td>3g</td></tr> <tr><td>10.</td><td>2g</td></tr> </tbody> </table>	Altezza di tono	CREA-MIX (Per 60g di PCC)	3.	9g	4.	8g	5.	7g	6.	6g	7.	5g	8.	4g	9.	3g	10.	2g	1:1 30G Crea-Mix + 30G Color Transformer	1:1:2 30g PCC + 30g Crea-Mix 0.00 + 60g Developer	1:1 30G Crea-Mix 0.00 + 30G Color Transformer
Altezza di tono	CREA-MIX (Per 60g di PCC)																						
3.	9g																						
4.	8g																						
5.	7g																						
6.	6g																						
7.	5g																						
8.	4g																						
9.	3g																						
10.	2g																						
	INDOLA Cream Developer a seconda del risultato desiderato	INDOLA Cream Developer a seconda del risultato desiderato	Color Transformer	6% (20 vol.) per ½ livello di schiaritura 9% (30 vol.) per 1 livello di schiaritura	Color Transformer																		
	30-45 minuti	30-45 minuti	10-30 minuti	30-45 minuti	10-30 minuti																		
	Le nuance Crea-Mix possono essere utilizzate in quantità eccedente la regola per dare ancora più intensità. Maggiore la quantità di Crea-Mix nella miscela, maggiore sarà l'intensità del colore.	A causa dei leggeri pigmenti neutralizzanti all'interno dello 0.00 , il colore potrebbe diventare leggermente più freddo o polveroso.	A causa dell' elevata quantità di pigmenti , l'altezza di tono del 0.11 e del 0.99 si trova tra un castano chiaro e un castano medio.	Utilizzare lo 0.00 per rafforzare la schiaritura potrebbe diminuire la copertura del colore.	Maggiore il tempo di posa, maggiore sarà la schiaritura.																		

CREA-BOLD



**Giallo
Canarino**

**Rosso
Magenta**

**Rosa
Neon**

**Rosa
Fucsia**

**Blu
Indaco**

**Azzurro
Acqua**

**Verde
Ottanio**

**Lavanda
Pastello**

COLORI AUDACI – USARE DA SOLI

COLORI PASTELLO – USARE COME NUANCE PASTELLO



Per clienti con **base decolorata/schiarita**, alla ricerca di colori accesi e di tendenza

Per clienti con base decolorata e/o con schiariture parziali, es. balayage, che ricercano un colore più tenue personalizzato



Non è necessario miscelarlo con altri prodotti

Miscelare nuance **Crea-Bold** con un Treatment fino a **1:10**



20-30 minuti

1-20 minuti



Più la base è chiara/decolorata, più acceso sarà il colore finale.

Più tenue è il risultato, meno durerà il colore

Crea-Bold può essere miscelato 5:1 con acqua per creare una consistenza più leggera, pur mantenendo l'intensità del colore.

Come scegliere il colore ideale di base:

Giallo Canarino: da capelli pre-decolorati a biondo chiaro (8.0)

Rosso Magenta: da capelli pre-decolorati a biondo scuro (6.0)

Rosa Neon: capelli pre-decolorati/biondo chiarissimo

Rosa Fucsia: da capelli pre-decolorati a biondo scuro (6.0)

Blu Indaco: Da pre-decolorazione a biondo scuro (6.0)

Azzurro Acqua: da capelli pre-decolorati a biondo chiaro (8.0)

Verde Ottanio: da capelli pre-decolorati a biondo scuro (6.0)

Lavanda Pastello: capelli pre-decolorati/biondo chiarissimo



DEAR TRUE COLOUR LOVER,

I SERVIZI sono ciò che tu come parrucchiere offri ai tuoi clienti:

Il tuo obiettivo è ricreare con la tua arte il look desiderato, per il quale le clienti pagano. I servizi in salone considerati di successo sono quelli che generano un valore olistico.

Alcuni criteri importanti da soddisfare sono:

- Effetto wow per la cliente, ad esempio un visibile "prima e dopo"
- Efficienza per la realtà del salone, come un tempo di servizio o costo di servizio ragionevole
- Assortimento olistico e completo di prodotti per soddisfare le esigenze specifiche di tutti i clienti
- Esclusività: un servizio che solo un professionista può offrire!

Con Indola abbiamo sviluppato una tabella delle varie tipologie di clienti per aiutarti a identificare le esigenze di ogni cliente e soddisfarle, che abbia 17 o 70 anni! Leggi le prossime pagine per scoprire le opportunità di servizio più adatte ad ogni fascia d'età.

Colourfully yours,
INDOLA



Fascia d'età 17-24	Fascia d'età 25-34	Fascia d'età 35-44	Fascia d'età 45-55	Fascia d'età 55+
Statement Maker	Simply Sophisticated	Precision Seeker	Simply Loyal	Happy Transitioner
ESIGENZA: ISPIRAZIONE	ESIGENZA: RASSICURAZIONE	ESIGENZA: RASSICURAZIONE	ESIGENZA: INDICAZIONE	ESIGENZA: INDICAZIONE
<ul style="list-style-type: none"> • Vogliono essere compresi • Si fidano dei propri pari / influencer • Desiderano esprimere ed esplorare se stessi • Vogliono essere diversi • Attenti alla sostenibilità • Non hanno paura di sperimentare • Attratti da cambiamenti veloci e facili 	<ul style="list-style-type: none"> • Desiderano restare al passo con i tempi • Si lasciano ispirare dai brand • Alto livello di conoscenza • Vogliono essere coinvolti nel servizio • Visite frequenti in salone 	<ul style="list-style-type: none"> • Danno valore alla consulenza e alle raccomandazioni del parrucchiere • Apprezzano l'essere coccolati • La performance è molto importante • Si intendono di e-commerce e ricerca di informazioni online 	<ul style="list-style-type: none"> • Ricercano un look & styling professionale • Danno valore ad un prezzo giusto • Cambiamenti fisici che impattano il capello • Nuovamente indipendenti • Relazione con il parrucchiere • "Rendimi più giovane" 	<ul style="list-style-type: none"> • Sicuri di sé • Si trattano bene • Cercano prodotti di care che valorizzino il grigio e la texture • Ci tengono ad un'attenta consulenza • Pianificano molto • Abbandonano gradualmente il colore
<ul style="list-style-type: none"> • Primi approcci al colore • Servizi colore veloci • Toni pastello o più audaci 	<ul style="list-style-type: none"> • Coprire i primi bianchi • Look sofisticati e versatili • Consigli di styling 	<ul style="list-style-type: none"> • Ritocchi veloci • Copertura dei bianchi • Focus sul care 	<ul style="list-style-type: none"> • Servizio dall'inizio alla fine • Copertura dei bianchi • Aggiunta di colore 	<ul style="list-style-type: none"> • Abbandono del colore, passaggio al naturale • Valorizzazione del grigio • Care & styling su misura

SERVIZIO BOLD STATEMENT



Fascia d'età ideale:
Statement Maker
Anni 17-24

Hai clienti giovani che vogliono trovare la loro identità col colore? Sono un gruppo super versatile con desideri molto diversi!

Con il nostro servizio **Colour Statement** puoi offrire molteplici soluzioni: leggeri toni pastello, nuance che esaltano il colore naturale, ciocche dai colori audaci ma un po' nascoste o capelli arcobaleno... Tutto è possibile!

Se la tua cliente sta cercando di dare un twist al suo colore, segui la nostra guida per farle ottenere il colore dei suoi sogni, sia che si tratti di leggere schiariture pastello o un audace arcobaleno.

Step del servizio:

- Consulenza
- Decolorazione, se necessaria, con RAPID BLOND+ o BLONDE EXPERT
- Controllare se il livello di schiaritura desiderato è stato raggiunto, risciacquare e trattare con i prodotti care della linea Color
- Asciugare i capelli con il phon e pianificare i prossimi step del colore
- Usare CREA-BOLD per risultati colore intensi o miscelarlo con un treatment per un colore più tenue / valorizzazione del colore naturale
- Trascorso il tempo di posa, risciacquare abbondantemente e procedere allo styling
- Raccomandare un regime care per il mantenimento a casa del colore



Leggere tonalità pastello:

Che siano ghiacciate in inverno o leggere e dolci d'estate, queste tonalità pastello chiare non passano mai di moda.

Non solo sono sempre di tendenza, sono anche molto allegre e perfette per i tuoi clienti più coraggiosi che vogliono cambiare spesso colore e provare a rotazione le nuance più colorate e facili da mantenere del mondo colore INDOLA.

Le nuance pastello sono perfette anche per valorizzare il colore naturale delle clienti.



Capelli arcobaleno:

Se la tua cliente vuole dei capelli coloratissimi ed audaci, c'è una gamma completa di nuance tra cui scegliere!

Innanzitutto, per ottenere il miglior colore possibile, le sezioni di capelli su cui stai applicando il colore devono essere decolorate: una tela bianca su cui lavorare.

Il secondo step per ottenere il risultato finale desiderato è l'utilizzo delle nuance CREA-BOLD. Divertiti a sperimentare effetti diversi e dai sfogo alla tua creatività per ottenere un look arcobaleno unico. Il segreto è pensare bene alle sezioni in cui dividere i capelli e concordare con la cliente come dovrebbero apparire i vari colori dopo lo styling.



Come prendersi cura dei capelli arcobaleno?

Hai creato i capelli arcobaleno perfetti. Ora devi assicurarti che le clienti mantengano il loro nuovo look.

- 1: Creare un regime care dall'assortimento Indola
- 2: Fissare appuntamenti regolari per il ritocco in salone
- 3: Consigliare di lavare i capelli meno frequentemente

SERVIZIO DELICATE PASTELS



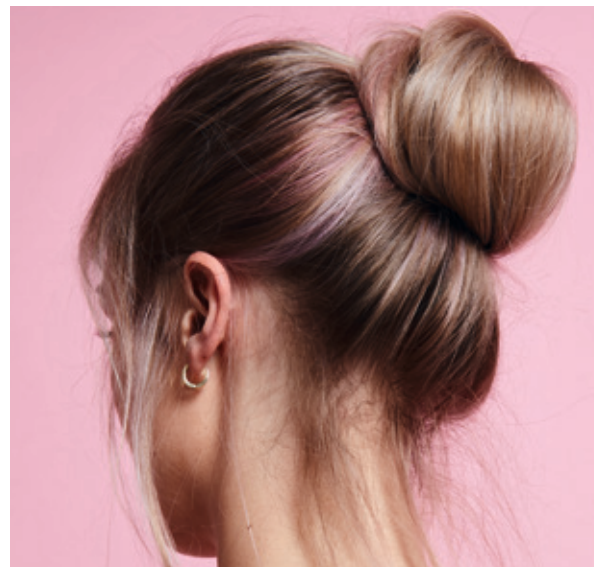
Fascia d'età ideale:
Simply Sophisticated
Anni 25-34

Opzioni flessibili, servizio personalizzato e ispirazione sulle ultime tendenze, oltre ai consigli del parrucchiere, è ciò che cercano le clienti intorno ai 30 anni. Dalle bionde alle more, tutte vogliono donare profondità, dimensionalità e lucentezza ai capelli. O semplicemente andare a valorizzare il loro colore in modo naturale.

Caratterizzato da leggeri riflessi che illuminano e brillano, il nostro **servizio Soft Gloss** è facile da mantenere, a basso contrasto ma ad altissima lucentezza.

Step del servizio:

- Consulenza
- Per leggeri riflessi luminosi che si fondono tra i capelli naturali: utilizzare il decolorante **BLONDE EXPERT**
- Utilizzare PCC con o senza **COLOR TRANSFORMER** in base al risultato desiderato
- Dopo il tempo di posa, risciacquare abbondantemente e trattare con i prodotti care della linea **Color**
- Asciugare i capelli con il phon e pianificare i prossimi step del colore
- Usare **CREA-BOLD** miscelato con un treatment per un colore ancora più vibrante e luminoso
- Trascorso il tempo di posa, risciacquare abbondantemente e procedere allo styling
- Raccomandare un regime care per il mantenimento a casa del colore



Castani e ramati sofisticati

Diverse sfumature brillanti di castano e rosso, con eventualmente qualche punto di luce o di ombra ma restando su una stessa nuance di base. Un look sobrio ma molto luminoso e sofisticato. L'attenzione al trattamento dei capelli è molto importante: i capelli dovrebbero apparire lucidi, morbidi e senza effetto crespo, quindi concentrati tanto sull'idratazione quanto sul colore quando realizzi questo servizio.

Biondi brillanti

Schiariture leggere e velate, seguite da un tonalizzante per un biondo naturale e luminoso, evitando un aspetto troppo finto e decolorato. Le schiariture dovrebbero sciogliersi nei capelli e conferire una lucentezza naturale e capelli dall'aspetto sano. Il decolorante **BLONDE EXPERT** è l'ideale per questo servizio. Il trucco è quello di sovrapporre nuance con lo stesso riflesso e non aumentare il contrasto con ciocche di colori troppo diversi.

Valorizzazione del colore

Se la tua cliente è fortunata ed ha con un colore di capelli naturale che è già luminoso e vibrante, una valorizzazione del colore potrebbe essere tutto ciò di cui ha bisogno. Puoi scegliere tra un'applicazione con **PCC** e **COLOR TRANSFORMER** oppure **CREA-BOLD** miscelato con un Treatment.



SERVIZIO MAGIC GLOW



Fascia d'età ideale:
Precision Seeker
Anni 35-44

Non c'è sensazione migliore di un colore vibrante e brillante. Un colore perfetto dà sempre molta soddisfazione, che sia un ritocco delle schiariture, un risultato colore uniforme e brillante o una mascheratura dei primi grigi.

Step del servizio:

- Consulenza
- Applicare PCC con o senza COLOR TRANSFORMER a seconda del risultato desiderato
- Dopo il tempo di posa, risciacquare abbondantemente e trattare con i prodotti care della linea Color
- Asciugare i capelli con il phon e pianificare i prossimi step del colore
- Raccomandare un regime care per il mantenimento a casa del colore

Servizio care addizionale:

- Consulenza
- Applicare un trattamento e massaggiare
- Risciacquare abbondantemente
- Procedere con la piega



Mascheratura dei primi capelli bianchi

Suggeriamo di optare per un colore demi-permanente che copra delicatamente le radici senza creare una forte linea di demarcazione quando inizia la ricrescita. Utilizzando PCC e COLOR TRANSFORMER insieme, otterrai un risultato finale perfetto e brillante, ed un bellissimo colore personalizzato.

Il servizio Magic Glow è proprio l'ideale per mascherare i primi capelli bianchi o rinfrescare il colore.

Le tue clienti si rendono conto che capelli bellissimi e cuoio capelluto sano vanno di pari passo. Integra un trattamento al lavatesta nel servizio per un approccio olistico.

Infine, spiega alla cliente come mantenere il colore sempre brillante e vibrante anche a casa. Dalle dei preziosi consigli e proponile i prodotti care da rivendita più adatti a lei.



SERVIZIO ROOT PERFECTION



Fascia d'età ideale:
Simply Loyal
Anni 45-55

Quando le clienti iniziano a veder spuntare i capelli bianchi, in genere scelgono di coprire le radici. Questo gruppo di clienti in particolare, vuole un risultato naturale quindi hai molte opportunità di servizio.

Come parte del servizio Root Perfection, puoi creare delle schiariture per mascherare i capelli bianchi o coprire e scurire le radici per un risultato uniforme. Potresti comunque anche aggiungere delle schiariture per dare più volume.

Il risultato? Un look super naturale senza che si veda la ricrescita. Un effetto multitonale adatto a tutte, dalle bionde, alle rosse e alle brune.

Step del servizio:

- Consulenza
- Per schiariture multi-tono, babylights o balayage: usare il decolorante Blonde Expert
- Per mascherare i grigi: utilizzare PCC o BLONDE EXPERT
- Dopo il tempo di posa, risciacquare abbondantemente e trattare con i prodotti care della linea Color
- Asciugare i capelli con il phon e pianificare i prossimi step del colore
- Trascorso il tempo di posa, risciacquare abbondantemente e procedere allo styling
- Raccomandare un regime care per il mantenimento a casa del colore

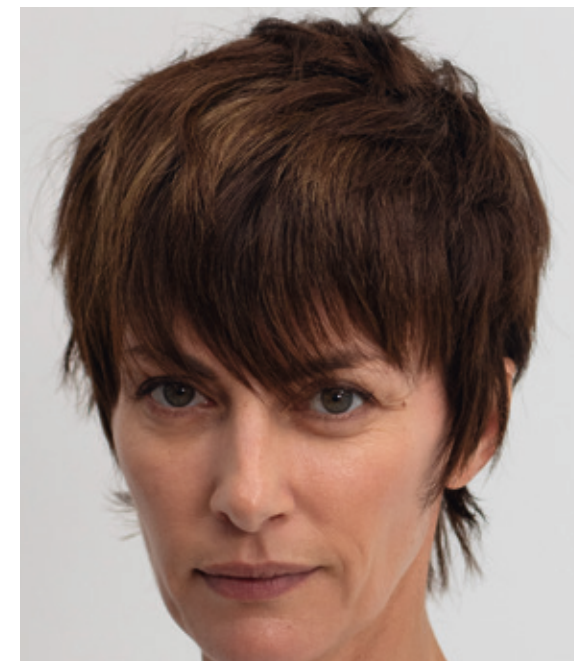
Copertura dei capelli bianchi

Molte clienti desiderano un'ombreggiatura sulle radici per coprire i capelli, bianchi o semplicemente preferiscono la stessa nuance ricca e brillante dalle radici alle punte. Non tutte vogliono riflessi o schiariture, quindi una formula permanente con PCC o BLONDE EXPERT Ultra Biondo 100.+ ti permetterà di coprire i grigi, creando un colore uniforme.

Schiariture per mascherare i capelli bianchi

Altre clienti hanno delle schiariture che vogliono mantenere, oppure desiderano provare delle schiariture per la prima volta per rendere i capelli bianchi meno evidenti. Per queste clienti che desiderano sia copertura sia schiariture, la soluzione migliore può essere un doppio lavoro. Ciò significa prima coprire le radici, e poi creare delle schiariture multi-tono. Al giorno d'oggi, ci sono mille modi per applicare delle schiariture. Dal balayage alle babylights, hai molte tecniche a tua disposizione.

Come tutti i capelli colorati, anche i capelli bianchi/grigi hanno bisogno di molta cura ed attenzione. Assicurati di utilizzare i prodotti care come step finale del servizio e spiega alle tue clienti come mantenere il colore quando lasciano il salone.



SERVIZIO GREY POWER



Fascia d'età ideale:
Happy Transitioner
Anni 55+

La tua cliente sta passando al grigio naturale oppure ha alcune ciocche che necessitano di essere valorizzate/neutralizzate?

Allora adoreranno il **servizio Grey Power!** Unendo grigio e biondo con toni più scuri, questo servizio crea luci ed ombre, per un look con profondità e lucentezza.

Il risultato del **Grey Power** è un look tri-dimensionale perfetto sia per le clienti già completamente grigie, sia per le clienti che stanno cercando di passare al grigio.

Step del servizio:

- Consulenza
- Utilizzare PCC e Color Transformer. A seconda della situazione del colore è possibile creare alcune babylights intorno al viso con il decolorante BLONDE EXPERT
- Risciacquare abbondantemente e trattare con i prodotti care della linea Color
- Consigliare un regime care per il mantenimento a casa del colore
- Suggerimento: utilizzare lo shampoo ed il treatment InstaCool di BLONDE EXPERT



Transizione verso il grigio

Se la tua cliente vuole passare al grigio, puoi creare delle ciocche più scure con alcune lowlights posizionate con precisione oppure puoi aggiungere delle babylights attorno all'attaccatura dei capelli per donare più profondità.

Crea queste zone d'ombra con PCC e COLOR TRANSFORMER per un risultato leggermente trasparente. Oppure, per ottenere una maggiore intensità del colore, opta per le nuance fredde e scure di PCC Intense Coverage.

Il prodotto perfetto per creare babylights è il nostro decolorante BLONDE EXPERT.

I capelli bianchi/grigi hanno bisogno di molta cura ed attenzione. Assicurati di utilizzare i prodotti care come step finale del servizio e spiega alle tue clienti come mantenere il colore quando lasciano il salone.



Valorizzazione ciocche argento

Consiglia alle tue clienti con capelli grigi/bianchi shampoo, conditioner e trattamento neutralizzanti.

Non sono adatti solo alle bionde; i pigmenti viola possono neutralizzare le sfumature di giallo anche nei capelli grigi e bianchi.

I prodotti perfetti? La linea InstaCool di BLONDE EXPERT con lo shampoo da lasciare in posa per 2-5 minuti, e lo spray conditioner o il treatment da applicare successivamente.

