

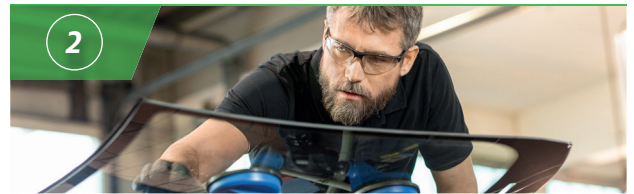
SCHEIBENTAUSCH SCHRITT-FÜR-SCHRITT ANLEITUNG TEROSON BOND 60



1

Neue Scheibe reinigen

Entpacke die neue Scheibe. Säubere sie beidseitig mit einem professionellen Reiniger, z.B. **TEROSON BOND Glasreiniger**, um Schmutz und Verunreinigungen zu entfernen.



2

Neue Scheibe kontrollieren

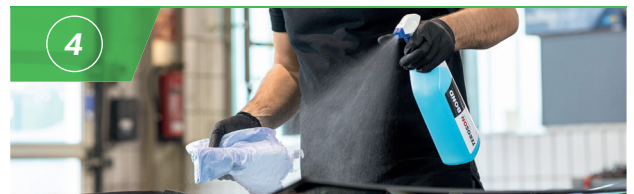
Prüfe die Scheibe auf Schäden oder Kratzer und stelle sicher, dass sie passt.



3

Klebeflansche abreiben

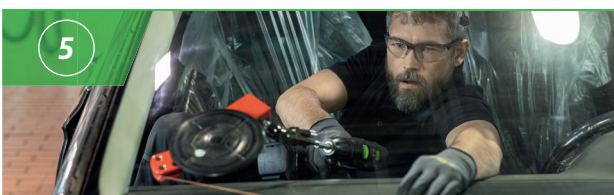
Befeuchte den **TEROSON BOND Schwamm** mit **TEROSON BOND Glasreiniger** und reibe damit die Klebefläche gründlich ab.



4

Klebeflansche reinigen

Trage den **TEROSON BOND Glasreiniger** erneut auf die Klebefläche auf und trockne sie mit Hilfe eines fusselfreien Tuchs ab.



5

Alte Scheibe entfernen

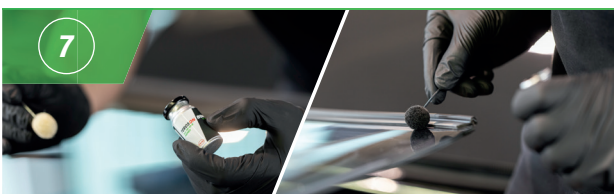
Entferne das Zubehör vom Fahrzeug und schneide die Scheibe aus. Besonders einfach ist dies mit dem **TEROSON BOND Easy Cut**.



6

Karosserierahmen vorbereiten

Entferne mit dem **TEROSON BOND Glasreiniger** und einem fusselfreien Tuch sämtlichen Schmutz vom Rahmen. Dann schneide die verbleibende Raupe gleichmäßig zurück. Lackschäden bei Bedarf mit Primer abdecken.



7

Primer auftragen

Primer-Flasche vor dem Öffnen gut schütteln (mindestens 1 Minute). Trage den Primer in einem Durchgang mit einem Wollwischer auf die Klebefläche auf (2 Minuten ablüften lassen).



8

Raupenhöhe bestimmen

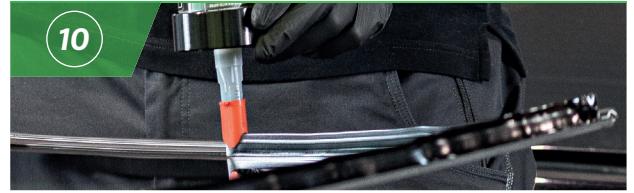
Bestimme die Raupenhöhe im Dachbereich. Dort wo das Dach die selbe Höhe wie die Scheibe hat, passe die Auftragsdüse an die korrekte Höhe an: erforderliche Raupenhöhe = Flanschhöhe (x) plus 2 mm.



9

Klebekartusche vorbereiten

Entferne den Bodendeckel und steche die obere Membrane durch, um die Kartusche vorab zu öffnen. Düse aufschrauben und in die Applikationspistole einsetzen.



10

Klebstoffraupe auftragen

Um ein optimales Ergebnis zu erzielen, die Düse im rechten Winkel zu der horizontal positionierten Scheibe bewegen. Es empfiehlt sich, die Klebstoffraupe in einem Durchgang aufzutragen.



11

Neue Scheibe einsetzen

Setze die neue Scheibe vorsichtig in den Karosserierahmen ein. Sichere die korrekte Position vorübergehend mit **TEROSON VR 5080 Fix & Repair Tape**. Installiere das Zubehör.



12

Sichere Wegfahrzeit beachten

Beachte unbedingt die sichere Wegfahrzeit. Bei **TEROSON BOND 60** sind das 60 Minuten. Nach dieser Zeit ist sichergestellt, dass das Fahrzeug die Anforderungen der FMVSS erfüllt.



13

FAS kalibrieren

Achte darauf, dass alle Fahrerassistenzsysteme kalibriert sind. Befolge die Anweisungen des Automobilherstellers zur Neukalibrierung der Sicherheitssysteme.

INFO

TEROSON BOND 60 Scheibenklebstoff erfüllt nicht nur die Anforderungen der FMVSS-Crash-Norm (212 / 208) sondern sogar die weitaus strengeren Anforderungen von Henkel. Das bedeutet, dass eine sichere Wegfahrzeit selbst bei einem Aufprall mit 40% Überdeckung bei einer Geschwindigkeit von 64 km/h garantiert ist.

Weitere Produktinformationen findest Du in den technischen Datenblättern und Sicherheitsdatenblättern. Besuche www.henkel-adhesives.com/scheibenklebstoffe

Henkel AG & Co. KGaA
Henkelstr. 67
D-40589 Düsseldorf

Tel.: (+49) 89 9268-0
www.henkel-adhesives.de
www.henkel.de

Henkel & Cie. AG
Salinenstr. 61
CH-4133 Pratteln

Tel.: (+41) 61 825 70 00
www.henkel-adhesives.com
www.henkel.com