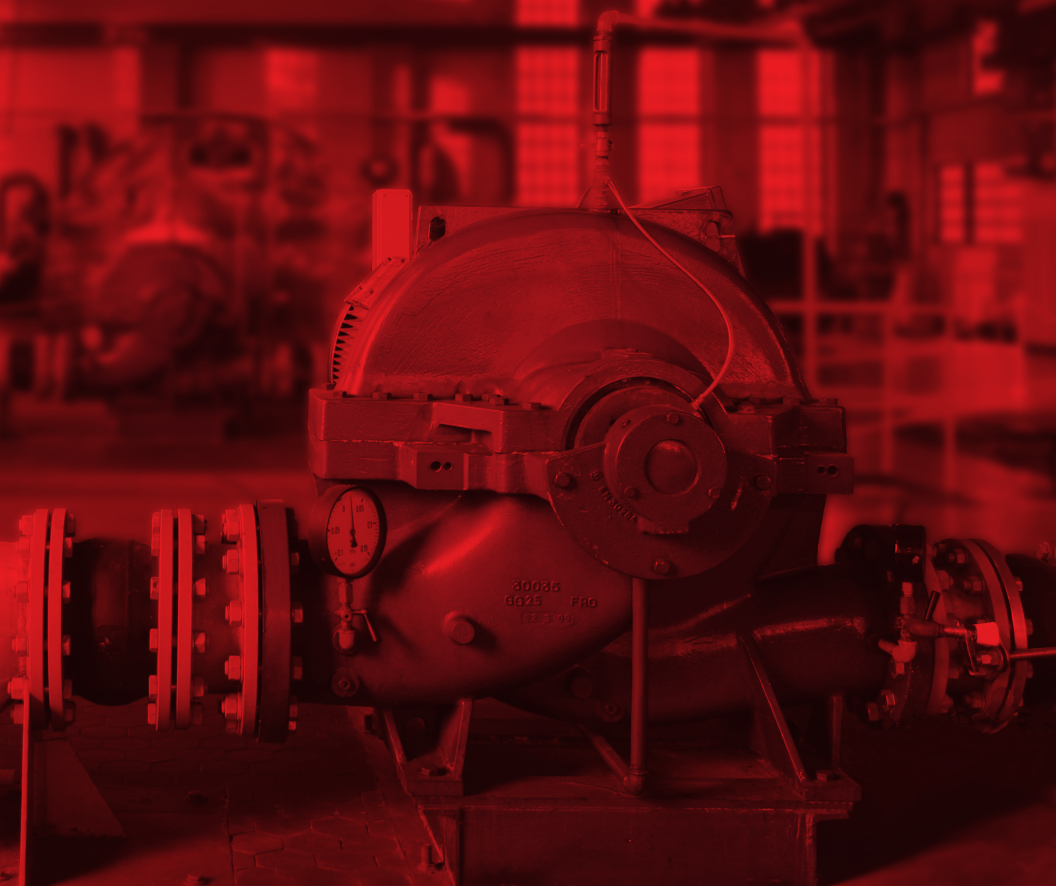


LOCTITE®



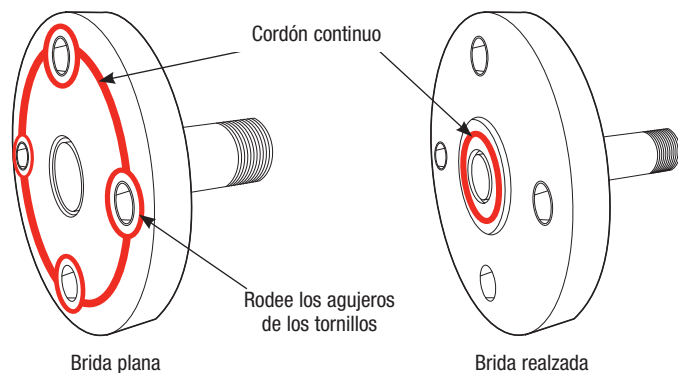
EL “CUÁNDO, DÓNDE Y CÓMO” UTILIZAR LOS
SELLADORES LOCTITE

GUÍA DEL USUARIO “HÁGALO BIEN”

Henkel

ELIMINADORES DE EMPAQUETADURAS

JUNTAS BAJO ESPESOR | TECNOLOGÍA ANAERÓBICA



Instrucciones de aplicación:

1. Remueva la junta vieja y otros contaminantes. De ser necesario utilice técnicas mecánicas de remoción.

Nota: Evite esmerilar.

2. Limpie ambas bridas con LOCTITE 7063 ODC-Free Limpiador y Desengrasante.
3. Rocíe LOCTITE 7649 Primer N cuando una de las superficies no es un metal activo y cuando se necesite acelerar el proceso de curado. Deje que seque de 1-2 minutos
4. Aplique un cordón continuo del Sellador LOCTITE para juntas de bajo espesor.

Nota: Rodee todos los agujeros de los tornillos con sellador, si se considera apropiado, según sea el caso.

5. Junte las piezas, ensamblelas y apriételas conforme se requiera.

Nota: No es necesario que se ensamblen de inmediato, evite demoras de más de 45 minutos.

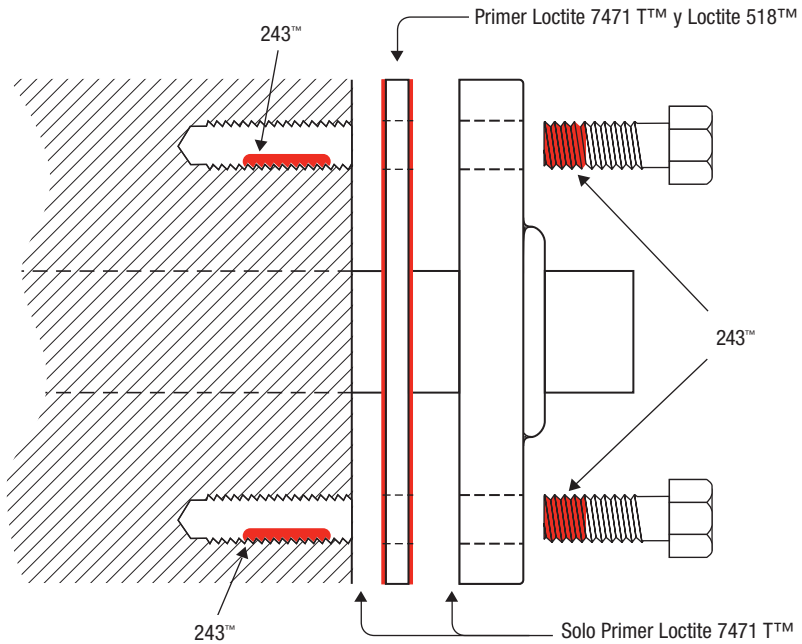
6. Permita que curen:
 - a. Sin presión – servicio inmediato
 - b. Baja presión (hasta de 500 psi) – 30 a 45 minutos
7. Alta presión (500 a 2500 psi) – 4 horas
 - c. Presión extrema (2500 a 5000 psi) – 24 horas

SELECTOR RÁPIDO DE SELLADORES ANAERÓBICOS LOCTITE

Uso	Producto	Holgura Máx.	Rango de Temp.
Materiales blandos	Loctite 518™	0.25mm	-54 a 150 °C
General	Loctite 515™	0.25mm	-54 a 150 °C
Alta Flexibilidad	Loctite 5188™	0.25 mm	-54 a 180 °C

REFUERZO DE JUNTAS

JUNTAS BAJO ESPESOR | TECNOLOGÍA ANAERÓBICA



1. Remueva la junta vieja y otros contaminantes con LOCTITE SF 790 Removedor de Juntas. De ser necesario utilice técnicas mecánicas de remoción.

Nota: Evite esmerilar.

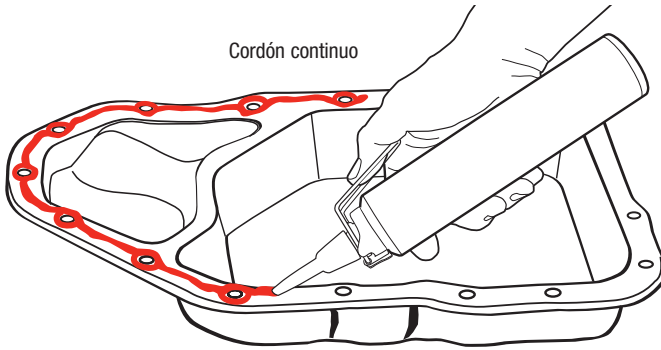
2. Limpie ambas bridas con LOCTITE ODC-Free Limpiador y Desengrasante.
3. Rocíe LOCTITE 7471 Primer T en las dos caras de la brida (si se trata de un metal no activo) y en ambos lados de la junta precortada, además de aplicarlo cuando se necesite acelerar el proceso de curado. Deje que seque de 1-2 minutos.
4. Aplique LOCTITE 518 en ambas caras de la junta precortada.
5. Coloque la junta revestida en la superficie de la brida y ensamble las piezas de inmediato.

Nota: • Si la tapa se atornilla en agujeros ciegos (como se muestra en la figura de arriba) aplique LOCTITE 243™ Trabador de Roscas dentro de los agujeros ciegos y en las roscas de los tornillos.

• Si los agujeros son pasantes aplique LOCTITE 243™ Trabador de Roscas en las roscas.

6. Apriételos como acostumbra normalmente.

JUNTAS ELÁSTICAS | SILICONAS OXÍMICAS



1. Remueva la junta vieja y otros contaminantes con LOCTITE SF 790 Removedor de Juntas.
2. Limpie ambas cubiertas con LOCTITE 7063 ODC-Free Limpiador y Desengrasante.
3. Aplique un cordón continuo de Siliconas LOCTITE de alto desempeño en la superficie a sellarse. Rodee todos los agujeros de los tornillos.

Nota: • Utilice el diámetro de cordón adecuado al ancho y profundidad de la brida.

• No aplique material en exceso.

4. Ensamble las bridas a los 10 minutos. Apriételas según se requiera.
5. Limpie cualquier exceso de material en caso de escurrimiento.
6. El tiempo de curado varía de acuerdo a la temperatura, humedad y holgura normalmente. El tiempo de curado total es de 24 horas.

SELECTOR RÁPIDO DE SILICONAS OXÍMICAS LOCTITE

Producto	Uso	Holgura a cubrir	Rango de Temperatura ¹
SI 598 Black [®]	Piezas estampadas	6 mm.	-54° a 260°C
SI 5699 Grey [®]	Piezas de aluminio	6 mm.	-54° a 260°C
SI 5920 Copper [®]	Alta temperatura	6 mm.	-54° a 350°C

1. Servicio continuo. Temperatura intermitente mayor que el rango establecido

NOTA: Las siliconas usadas a temperaturas extremas pueden sellar pero pierden varias propiedades.

RAZONES IMPORTANTES PARA USAR SILICONAS LOCTITE® OXIMICAS EN LUGAR DE SILICONAS BAJO ESPESOR

- LAS SILICONAS LOCTITE® OXIMICAS NO CORROEN EL ACERO O EL ALUMINIO. Las siliconas estandar RTV acéticas (olor a vinagre) no se deben usar para sellar sistemas cerrados (cajas de engranes, cajas eléctricas, etc.). El ácido acético corroerá las partes internas (cojinetes, contactos, etc.).
- LAS SILICONAS LOCTITE® OXIMICAS SON 8 VECES MÁS RESISTENTES AL ACEITE QUE LAS SILICONAS ESTANDARES RTV. Las siliconas estandar RTV no se deben usar para sellar sistemas de “Aceite Caliente” (colector de aceite, etc.). Se hinchan y pierden su capacidad de sellado.

RAZONES PARA USAR JUNTAS ANAEROBICAS LOCTITE® EN LUGAR DE LAS SILICONAS ESTANDAR RTV

- EL ELIMINADOR DE JUNTAS LOCTITE® ES RESISTENTE A GASOLINA Y ACEITES. Las siliconas no deben ser usados para sellar sistemas de combustibles. Se hinchan y pierden sus propiedades de sellado.
- EL ELIMINADOR DE JUNTAS LOCTITE® RESISTE PRESIÓN. Las siliconas no se recomiendan para aplicaciones de alta presión.



Henkel, tu socio a nivel mundial

Para disponibilidad de productos, hojas de datos de seguridad (MSDS) y hojas de datos técnicos (TDS) de los materiales, comuníquese a los siguientes números telefónicos.

Henkel Chile Ltda Laguna

Sur 9551 - Pudahuel

Santiago - Chile

Tél: +56 2 2618 8370



www.loctite.com

