

tbh  
true  
beautiful  
honest

  
Schwarzkopf  
PROFESSIONAL

τεχνικός  
οδηγός



*Together. A passion for hair.*

tbh

true  
beautiful  
honest

«Το χρώμα  
των μαλλιών  
μου στην  
καλύτερη  
εκδοχή του!»

Πολυδιάστατο χρώμα που αναδεικνύει τις φυσικές  
διακυμάνσεις των μαλλιών.

**100 %** vegan σύνθεση\*

Έως και **93 %** συστατικά φυσικής προέλευσης\*\*

Έως και **50 %** λιγότερη αμμωνία\*\*\*

**0 %** PTD/PPD\*\*\*\*

\*Χωρίς συστατικά ζωικής προέλευσης

\*\*Σε σχέση με το αντίστοιχο προϊόν - ο υπολογισμός περιέχει έως και 65% ποσότητα σε νερό αντίστοιχα

\*\*\*Σε σύγκριση με την κλασική μόνιμη βαφή

\*\*\*\*Σε περίπτωση που γνωρίζετε για κάποια αλλεργία που έχετε σε βαφές μαλλιών, είναι απαραίτητο ένα  
τεστ του προϊόντος με το δερματολόγο σας πριν να προχωρήσετε στην υπηρεσία βαφής



# true αληθινό για εσένα

**Πολυδιάστατο χρώμα** που αλληλεπιδρά με τις υπάρχουσες διακυμάνσεις των μαλλιών, για μία μοναδική απόχρωση που είναι ξεχωριστή για την κάθε σας πελάτισσα.

## Τι είναι το πολυδιάστατο χρώμα;

Το φυσικό χρώμα των μαλλιών χαρακτηρίζεται από ανοιχτότερες και σκουρότερες τούφες μαλλιών. Οι αποχρώσεις της tbh - true beautiful honest αγκαλιάζουν τις φυσικές διακυμάνσεις των μαλλιών και βελτιώνουν το χρώμα, προσφέροντας μοναδικά, φυσικά στην όψη αποτελέσματα με έως και 100% πολυδιάστατη κάλυψη. Η tbh - true beautiful honest χαρίζει μία φυσική, υγιή λάμψη που έρχεται να προσφέρει ένα look μέσα από το οποίο θα αναδεικνύεται το χρώμα των μαλλιών της κάθε πελάτισσας αλλά σε ακόμα καλύτερη εκδοχή.

## Πώς μοιάζει ένα look με πολυδιάστατο χρώμα;

Για να οπτικοποιήσετε τη διαφορά ανάμεσα στην κλασική, ενιαία κάλυψη και στην πολυδιάστατη κάλυψη μπορείτε να σκεφτείτε...



### Φυσικό

Κάνει αντιθέσεις με τα νερά του ξύλου



### Κλασική Βαφή

Κλασική αδιαφανής κάλυψη



### Απαλή Βαφή

Πολυδιάστατη κάλυψη



### Φυσικό

Φακίδες στην επιδερμίδα



### Foundation

Κλασική αδιαφανής κάλυψη



### BB Cream

Πολυδιάστατη κάλυψη



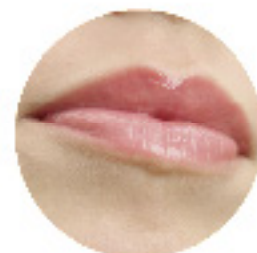
### Φυσικό

Απόχρωση χειλιών



### Lipstick

Κλασική αδιαφανής κάλυψη



### Lip Gloss

Πολυδιάστατη κάλυψη

## ΑΓΚΑΛΙΑΣΤΕ ΤΗ ΒΑΣΗ

Η πολυδιάστατη κάλυψη ενισχύει, χωρίς ωστόσο να καλύπτει την υπάρχουσα βάση, δίνοντας σε κάθε γυναίκα ένα εξατομικευμένο αποτέλεσμα που είναι μοναδικό σε εκείνη.

# beautiful όμορφα, φυσικά στην όψη αποτελέσματα

**Οι μοναδικά σχεδιασμένες αναμίξεις** μας στις βαφές των μαλλιών προσφέρουν λαμπερές, πουδρώδεις αποχρώσεις και μία φυσική, υγιή λάμψη.



# honest ειλικρινής σύνθεση

100% vegan σύνθεση\*  
Έως και 93% συστατικά  
φυσικής προέλευσης\*\*  
Έως και 50% λιγότερη αμμωνία\*\*\*  
0% PTD/PPD\*\*\*\*

η **tbh - true beautiful honest** έρχεται να ενισχυθεί από συμπληρωματικά στοιχεία απόδοσης που τη βοηθούν να επιτύχει έως και 100% πολυδιάστατα χρωματικά αποτελέσματα, χωρίς συμβιβασμούς. Τα επιπρόσθετα συστατικά περιποίησης σας βοηθούν να προσφέρετε ένα υψηλό επίπεδο περιποίησης στις πελάτισσές σας κατά τη διάρκεια της εμπειρίας βαφής.



## ΕΛΑΙΟ ΣΠΟΡΟΥ ΣΤΑΦΥΛΙΟΥ

(*Vitis Vinifera Seed Oil*)  
Το έλαιο σπόρου σταφυλιού χαρίζει στα μαλλιά μια φυσική αίσθηση λάμψης.



## ARGAN OIL

(*Argania spinosa Kernel Oil*)  
Φυσικό έλαιο, που χρησιμοποιείται ευρέως στην περιποίηση της επιδερμίδας, αυξάνοντας την απαλότητα των μαλλιών ενώ παράλληλα προσθέτει λάμψη.



## MACADAMIA OIL

(*Macadamia Ternifolia Seed Oil*)  
Φυσικό έλαιο, γνωστό για τις περιποιητικές του ιδιότητες, που ενισχύει τη λάμψη των μαλλιών.



## 50% ΛΙΓΟΤΕΡΗ ΑΜΜΩΝΙΑ

(*Ammonium Hydroxide*)  
Έως και 50% λιγότερη αμμωνία\*\*\* για τη διατήρηση της κατάστασης των μαλλιών και για να προσφέρει μια πιο ευχάριστη εμπειρία.



## ΧΡΩΣΤΙΚΑ ΜΑΛΛΙΩΝ

(*2-Methoxymethyl-p-Phenylenediamine etc.*\*\*\*\*)  
Σχεδιασμένα για να προσφέρουν πουδρώδεις αποχρώσεις, περιέχουν ένα ειδικό χρωστικό (HEP+) που είναι γνωστό για τη βοήθεια που προσφέρει στη μείωση του κινδύνου εμφάνισης αλλεργιών.\*\*\*\*\*

\* Χωρίς συστατικά ζωικής προέλευσης

\*\* Σε σχέση με το αντίστοιχο προϊόν - ο υπολογισμός περιέχει έως και 65% ποσότητα σε νερό αντίστοιχα

\*\*\* Σε σύγκριση με την κλασική μόνιμη βαφή

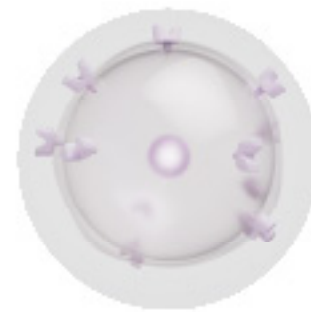
\*\*\*\* Σε περίπτωση που γνωρίζετε για κάποια αλλεργία που έχετε σε βαφές μαλλιών, είναι απαραίτητο ένα τεστ του προϊόντος με το δερματολόγο σας πριν να προχωρήσετε στην υπηρεσία βαφής

\*\*\*\*\* Resorcinol, 2,7-Naphthalenediol, 2-Methylresorcinol, 2-Amino-3-Hydroxypropidine, 2,4-Diaminophenoxyethanol HCl, 2-Amino-6-Chloro-4-Nitrophenol, 1-Hydroxyethyl 4,5-Diamino Pyrazole Sulfate, 5-Amino-6-Chloro-o-Cresol, 1,3-Bis-(2,4-diaminophenoxy) Propane HCl, 4-Chlororesorcinol, 2,6-Dihydroxyethylaminotoluene, 1,5-Naphthalenediol

\*\*\*\*\* Παρόλο που ο κίνδυνος εμφάνισης μιας νέας αλλεργίας είναι περιορισμένος, υπάρχει πάντα ο κίνδυνος μιας αλλεργικής αντίδρασης που μπορεί να είναι σοβαρή. Να πραγματοποιείται πάντα ένα προληπτικό Τεστ Αλλεργίας 48 ώρες πριν από κάθε εφαρμογή. Σε περίπτωση που στο παρελθόν έχετε βιώσει μία αλλεργική αντίδραση μετά από τη βαφή των μαλλιών, δε θα πρέπει να προχωρήσετε στη βαφή των μαλλιών. Ακολουθήστε αυστηρά τις οδηγίες ασφαλούς χρήσης και συμβουλευτείτε τη σελίδα [www.schwarzkopf-professional.com](http://www.schwarzkopf-professional.com)

# χρωστικά

Τα χρωστικά μας δημιουργούνται για να χαρίσουν διακριτικές, λαμπερές, πουδρώδεις αποχρώσεις. Έχουν επιλεγεί ειδικά καθώς είναι γνωστά για το μειωμένο κίνδυνο αλλεργικής αντίδρασης που μπορούν να προκαλέσουν. Το μόριο βαφής HEP+ στη σύνθεση βοηθά στη μείωση κινδύνου εμφάνισης αλλεργιών σε άτομα που δεν είναι ήδη αλλεργικά σε βαφές μαλλιών. Αν η πελάτισσά σας έχει εμφανίσει αλλεργική αντίδραση σε βαφές μαλλιών, να μην προχωρήσετε με τη βαφή.



## T-ΛΕΜΦΟΚΥΤΤΑΡΑ

Τα T-λεμφοκύτταρα μας προστατεύουν ελέγχοντας όλες τις ξένες ουσίες που εισέρχονται στον οργανισμό μας. Οι υποδοχείς τους είναι υπεύθυνοι για να ενεργοποιήσουν την αντίδραση του ανοσοποιητικού συστήματος.



## PTD/PPD ΜΟΡΙΟ

Μερικές φορές τα μη επιβλαβή χρωστικά μόρια PPD ή PTD μπορούν να ταιριάξουν με τον υποδοχέα του T-λεμφοκυττάρου και να προκαλέσουν την αντίδραση του ανοσοποιητικού, έχοντας σαν αποτέλεσμα την εμφάνιση αλλεργίας.



## HEP+ ΜΟΡΙΟ

Χάρη στο τροποποιημένο σχήμα του, το HEP+ χρωστικό μόριο ταιριάζει ελάχιστα με τον υποδοχέα του T-λεμφοκυττάρου, κάτι που μειώνει τον κίνδυνο ενεργοποίησης του ανοσοποιητικού και της επακόλουθης αλλεργίας.\*\*\*\*\*



Σαρώστε για να μάθετε περισσότερα για το HEP+



# βιώσιμος αντίκτυπος

Επιλέγοντας την **tbh- true beautiful honest**, συμβάλλετε σε έναν πιο θετικό αντίκτυπο στον πλανήτη. Είμαστε εγκεκριμένοι από την PETA, έχουμε vegan συνθέσεις, και χρησιμοποιούμε ανακυκλωμένα υλικά και Κοινωνικό Πλαστικό στις συσκευασίες των προϊόντων μας.



## ΕΓΚΕΚΡΙΜΕΝΟ ΑΠΟ ΤΗΝ PETA

### PETA GLOBAL ANIMAL TEST FREE

Η Global Animal Test-Free αναγνωρίζει τα brands που έπειτα από επαλήθευση έχει διαπιστωθεί ότι αυτά και οι προμηθευτές τους δε διεξάγουν, διαπράττουν, πληρώνουν για, ή επιτρέπουν οποιοδήποτε είδους τεστ σε ζώα για τα συστατικά τους, τις συνθέσεις, ή τα τελικά προϊόντα οπουδήποτε στον κόσμο και ότι δε θα κάνουν ποτέ κάτι τέτοιο στο μέλλον.

## VEGAN ΣΥΝΘΕΣΕΙΣ\*

### VEGAN ΧΩΡΙΣ ΣΥΜΒΙΒΑΣΜΟΥΣ

Επιλέξαμε ειδικά συστατικά, που δεν προέρχονται από τα ζώα, ενώ διασφαλίζουν ότι δε γίνεται κάποιος συμβιβασμός στην απόδοση της σύνθεσης.

\*Χωρίς συστατικά ζωικής προέλευσης



## ΒΙΩΣΙΜΕΣ ΣΥΣΚΕΥΑΣΙΕΣ

### ΓΙΑ ΕΝΑΝ ΟΜΟΡΦΟ ΠΛΑΝΗΤΗ

Η tbh- true beautiful honest έχει σαν στόχο να συμβάλει σε έναν όμορφο πλανήτη κάνοντας χρήση βιώσιμων υλικών συμπεριλαμβανομένων ανακυκλωμένων υλικών και Κοινωνικού Πλαστικού στη συσκευασία μας.

## ΤΙ ΕΙΝΑΙ ΤΟ ΚΟΙΝΩΝΙΚΟ ΠΛΑΣΤΙΚΟ/ PLASTIC BANK;

Η Plastic Bank είναι μία κοινωνική επιχείρηση που δρα για τον περιορισμό της πλαστικής σπατάλης στη φύση, ενώ την ίδια ώρα προσφέρει νέες ευκαιρίες στους ανθρώπους που ζουν υπό συνθήκες φτώχειας. Η tbh - true beautiful honest προμηθεύεται το Κοινωνικό Πλαστικό της από την Ινδονησία.



Σωληνάρια  
100% ανακυκλωμένο αλουμίνιο



Καπάκια  
100% ανακυκλωμένα πλαστικά καπάκια



Αναδιπλούμενα κουτιά & IFUs  
τουλάχιστον 93% ανακυκλωμένο χαρτόνι



Μπουκάλι Tone Softener  
εξαιρουμένης της αντλίας  
97% Κοινωνικό Πλαστικό



Μάθετε περισσότερα για τις προσπάθειές μας γύρω από τη βιωσιμότητα

## συλλογή



**φυσικά**  
Απαλές ουδέτερες αποχρώσεις με απαλές πινελιές του μαρόν και του μπλεζ



**ψυχρά**  
Μοντέρνες smoky αποχρώσεις που τελειοποιούν τα κρυμμένα ζεστά ρεφλέ



**ζεστά**  
Πολυτελείς αντανάκλασεις των πρωτεύοντων ρεφλέ με απαλούς ρόζ δευτερεύοντες τόνους



**tone softener**  
Εμπλουτισμένο με περιποιητικές ιδιότητες. Είναι ιδανικό για την ανανέωση του χρώματος, τις υπηρεσίες λάμψης και βοηθάει στη διασφάλιση ενός φυσικού στην όψη τελικού αποτελέσματος.

## αναλογίες ανάμιξης

### ΠΟΛΥΔΙΑΣΤΑΤΗ ΚΑΛΥΨΗ ΤΩΝ ΛΕΥΚΩΝ ΜΑΛΛΙΩΝ

Για έως και 100% πολυδιάστατη κάλυψη

Για έως και 50% λευκά μαλλιά

Χρησιμοποιήστε την επιθυμητή Μοντέρνα ή Φυσική απόχρωση

Περισσότερο από 50% λευκά μαλλιά

Χρησιμοποιήστε την επιθυμητή Φυσική απόχρωση. Για Μοντέρνες αποχρώσεις, αναμίξτε 2:1 τη Μοντέρνα απόχρωση με μία Φυσική απόχρωση (π.χ. 40ml 8-19C + 20 mL 8-06N)

### ΚΛΑΣΙΚΕΣ ΥΠΗΡΕΣΙΕΣ



Ανάμιξη  
1:1  
Χρόνος Αναμονής  
30-45 λεπτά

Developer

IGORA ROYAL Oil Developer 3% | 10 Vol.

IGORA ROYAL Oil Developer 6% | 20 Vol.

IGORA ROYAL Oil Developer 9% | 30 Vol.

IGORA ROYAL Oil Developer 12% | 40 Vol.

Τόνοι ξανοίματος

Καθόλου

Έως και 1 τόνο

Έως και 2 τόνους

Έως και 3 τόνους

Χρήση

Για σκουρότερη βαφή, εναπόθεση χρώματος σε ήδη ξανοίμενα μαλλιά ή ανοιχτόχρωμη βάση

Για βαφή στον ίδιο τόνο

Για ξανθιστικές αποχρώσεις (10-) σε βάση 7 ή ανοιχτότερη

Μόνο για ξανθιστικές αποχρώσεις (10-) σε βάση 7 ή ανοιχτότερη

### ΠΑΣΤΕΛ ΥΠΗΡΕΣΙΕΣ



Ανάμιξη  
1:2  
Χρόνος Αναμονής  
Έως και 15 λεπτά

Χρήση

Επιτύχετε παστέλ αποχρώσεις, ιδανικές για τόνο 9 ή υψηλότερο

Απόχρωση

tbh - true beautiful honest αποχρώσεις τόνου 8-, 9-, ή 10-

Προϊόν

IGORA VIBRANCE Activator Lotion 1.9% | 6 Vol.

Εφαρμογή

Εφαρμόστε σε νωπά μαλλιά όπου απαιτείται

### ΥΠΗΡΕΣΙΕΣ ΑΝΑΝΕΩΣΗΣ & ΛΑΜΨΗΣ



Ανάμιξη  
1:1:1  
Χρόνος Αναμονής  
5-10 λεπτά

Χρήση

Για να ανανεώσετε τα μήκη και τις άκρες

Απόχρωση

Οποιαδήποτε tbh - true beautiful honest απόχρωση

Προϊόν

IGORA VIBRANCE Activator Lotion 1.9% | 6 Vol. και tbh - true beautiful honest Tone Softener

Εφαρμογή

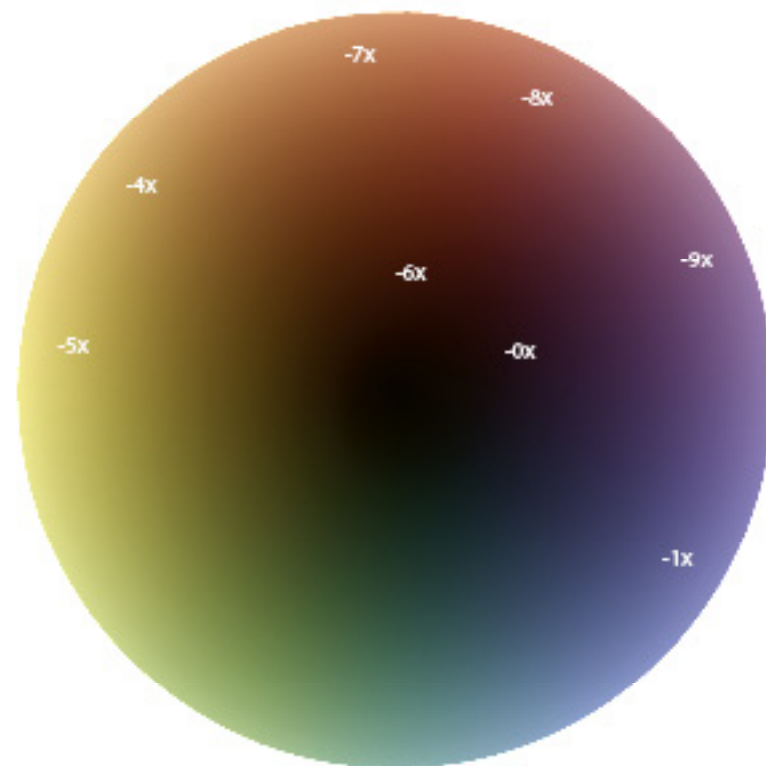
Εφαρμόστε από τη ρίζα έως τις άκρες

# απόχρωση & αρίθμηση τόνου

Το σύστημα αρίθμησης της **tbh - true beautiful honest** αποτελείται από ένα συνδυασμό αριθμών και γραμμάτων που περιγράφουν την κάθε απόχρωση. Το σύστημα αρίθμησης είναι βασισμένο στο σύστημα της Schwarzkopf Professional, που χρησιμοποιεί τα γράμματα για να δείξει το χρωματικό κόσμο στον οποίο ανήκει η κάθε απόχρωση: N για τους φυσικούς, C για τους ψυχρούς, W για τους ζεστούς τόνους.

8	-	1	9	C
Υψος Τόνου (Ξανθό Ανοιχτό)		Πρωτεύον Ρεφλέ Κατεύθυνση Τόνου (Σαντρέ)	Δευτερεύον Ρεφλέ Κατεύθυνση Τόνου (Βιολέ)	Ο χρωματικός κόσμος που ανήκει η απόχρωση (Cool)

ΥΨΟΣ ΤΟΝΟΥ	ΧΡΩΜΑΤΙΚΗ ΚΑΤΕΥΘΥΝΣΗ ΤΟΝΟΥ
	-0 φυσικά
1 - μαύρο	-1 σαντρέ (βιολέ/μπλε)
	-2 φυμέ (μπλε/πράσινο)
3 - καστανό σκούρο	-3 ματ (πράσινο)
4 - καστανό μεσαίο	-4 μπεζ (πορτοκαλί/βιολέ)
5 - καστανό ανοιχτό	-5 χρυσό (κίτρινο)
6 - ξανθό σκούρο	-6 μαρόν (κόκκινο/καστανό)
7 - ξανθό μεσαίο	-7 χάλκινο (πορτοκαλί)
8 - ξανθό ανοιχτό	-8 κόκκινο
9 - ξανθό πολύ ανοιχτό	-9 βιολέ (μωβ)
10 - κατάξανθο	



## tbh – true beautiful honest ΣΥΛΛΟΓΗ ΑΠΟΧΡΩΣΕΩΝ -

Η γνώση της ακριβούς θέσης της απόχρωσης στον τροχό των χρωμάτων, θα σας βοηθήσει όταν κληθείτε να επιλέξετε τη σωστή απόχρωση.

# tone softener

Το **tbh - true beautiful honest Tone Softener** είναι ένα τεχνικό εργαλείο που αραιώνει την ένταση των χρωστικών πιγμέντων ενώ προσφέρει συμπληρωματικές περιποιητικές ιδιότητες. Το Tone Softener μπορεί να αναμιχθεί με οποιαδήποτε tbh - true beautiful honest απόχρωση για να αναζωογονήσει τα θαμπά μήκη και άκρες. Χρησιμοποιείται για να υποστηρίξει την ανανέωση του χρώματος και τις υπηρεσίες λάμψης. Επιπλέον, σας βοηθάει να επιτύχετε ένα αποτέλεσμα που μοιάζει με το χρώμα των μαλλιών σας στην καλύτερη εκδοχή του και ένα φινίρισμα με υγιή λάμψη. Για περισσότερες πληροφορίες σας παρακαλούμε να ανατρέξετε στο παράρτημα «Χρήση του Tone Softener».

100% vegan σύνθεση\*  
97% συστατικά φυσικής προέλευσης\*\*  
0% μικροπλαστικά  
0% σιλικόνες



### SHEA BUTTER

(*Butyrospermum Parkii Butter*)  
Φυσικό συστατικό, πλούσιο σε λιπαρά οξέα, που βοηθά στη βελτίωση της απαλότητας των μαλλιών.



### MACADAMIA OIL

(*Macadamia Ternifolia Seed Oil*)  
Φυσικό έλαιο, γνωστό για τις περιποιητικές του ιδιότητες, που ενισχύει τη λάμψη των μαλλιών.



### ARGAN OIL

(*Argania spinosa Kernel Oil*)  
Φυσικό έλαιο, που χρησιμοποιείται ευρέως στην περιποίηση της επιδερμίδας αυξάνοντας την απαλότητα των μαλλιών ενώ παράλληλα χαρίζει επιπλέον λάμψη.

\*Χωρίς συστατικά ζωικής προέλευσης  
\*\*Ο υπολογισμός περιλαμβάνει 88% περιεχόμενο σε νερό

# οδηγίες συμβουλευτικής

Η βάση για κάθε επιτυχημένη υπηρεσία χρώματος είναι η ξεκαθαρή επικοινωνία κατά τη διαδικασία συμβουλευτικής. Είναι σημαντικό να ακούσετε τον τρόπο με τον οποίο η πελάτισσά σας περιγράφει το τελικό αποτέλεσμα που θέλει να επιτύχει, για να σας δώσει μια ιδέα για το πώς θα ανταποκριθείτε στο αίτημά της. Είναι εξίσου σημαντικό από τη δική σας πλευρά να κάνετε στην πελάτισσά σας τις σωστές ερωτήσεις, ώστε να υπάρχει ορθή κατανόηση και από τις δύο πλευρές για το τι θα πρέπει να περιμένουν. Ερωτήσεις που σχετίζονται με τον τρόπο ζωής της πελάτισσάς σας μπορούν να σας βοηθήσουν να ανιχνεύσετε ποιες τεχνικές και υπηρεσίες θα λειτουργούσαν καλύτερα στην καθημερινότητά της. Συμβουλευτείτε τις παρακάτω οδηγίες για να κατανοήσετε τον τύπο της πελάτισσας και τι είναι αυτό που αναζητά.

## 1 ΧΡΩΜΑΤΙΚΕΣ ΑΝΑΓΚΕΣ

### Προσδιορίστε το χρώμα που θέλουν να επιτύχουν

Ξεκινήστε τη διαδικασία συμβουλευτικής χρώματος αξιολογώντας τις προσδοκίες της πελάτισσάς σας από το ραντεβού της στο κομμωτήριό σας. Θέλει η πελάτισσά σας να διατηρήσει ή να αλλάξει το χρώμα της; Θέλει να δεσμευτεί για μεγαλύτερο ή για μικρότερο χρονικό διάστημα; Καθώς η *tbh - true beautiful honest* προσφέρει πολυδιάστατη κάλυψη, τα τελικά αποτελέσματα επηρεάζονται από την αρχική βάση των μαλλιών. Δώστε προσοχή στον τρόπο με τον οποίο περιγράφει το επιθυμητό τελικό αποτέλεσμα. Αν ακούσετε τις ακόλουθες λέξεις κλειδιά, τότε η *tbh - true beautiful honest* θα της ταιριάζει πολύ καλά.

πολυδιάστατο

απαλό

άψογο

διακριτικό

το χρώμα των μαλλιών μου αλλά καλύτερο

blended

ζωντανό χρώμα

φυσικό στην όψη

### Προσδιορίστε τον τρόπο ζωής της πελάτισσάς σας

Συζητήστε τη διάθεση που έχει η πελάτισσά σας να διατηρήσει το αποτέλεσμα για να ανιχνεύσετε το σωστό κοινό-στόχο στο οποίο ανήκει. Αναζητά κάτι που δεν απαιτεί ιδιαίτερη συντήρηση ή είναι πρόθυμη να έρχεται συχνά στο κομμωτήριο για να ανανέωσε το look της; Ανησυχεί για το αν θα εμφανιστεί η γραμμή που διαχωρίζει τα φυσικά από τα βαμμένα μαλλιά στο διάστημα που θα μεσολαβήσει μεταξύ των υπηρεσιών; Αξιολογήστε την κλίση που έχει η πελάτισσά σας ως προς τα συστατικά καθώς και πιθανές ευαισθησίες. Αντιμετωπίζει κάποια ευαισθησία ως προς την αμμωνία; Της αρέσει να ενσωματώνει περισσότερα συστατικά φυσικής προέλευσης στη ρουτίνα ομορφιάς της; Είναι οι *vegan* συνθέσεις και το λογότυπο της *PETA* κάτι που θα αναγνώριζε και θα εκτιμούσε; Το να θέσετε τέτοιες ερωτήσεις είναι κάτι που μπορεί να σας βοηθήσει να εντοπίσετε μία ιδανική *tbh - true beautiful honest* πελάτισσα.

### ΧΡΗΣΙΜΟΠΟΙΗΣΤΕ ΟΠΤΙΚΑ ΠΑΡΑΔΕΙΓΜΑΤΑ

Χρησιμοποιήστε το Εργαλείο Συμβουλευτικής για να μπορέσετε να οπτικοποιήσετε πώς μοιάζει μία κλασική κάλυψη σε σύγκριση με την πολυδιάστατη κάλυψη. Αυτό μπορεί να σας βοηθήσει να εξηγήσετε τη διαφορά στο χρωματικό αποτέλεσμα καθώς και τα οφέλη μιας πολυδιάστατης κάλυψης όταν πρόκειται για τη διατήρηση του αποτελέσματος αλλά και την κάλυψη της ρίζας.

## 2 ΔΙΑΓΝΩΣΗ

### Προσδιορίστε τα φυσικά χαρακτηριστικά

Βάσει των φυσικών χαρακτηριστικών της πελάτισσάς σας, μπορείτε να προσδιορίσετε ποιοι χρωματικοί κόσμοι της ταιριάζουν περισσότερο.

### Τόνοι της επιδερμίδας

#### Ψυχρό

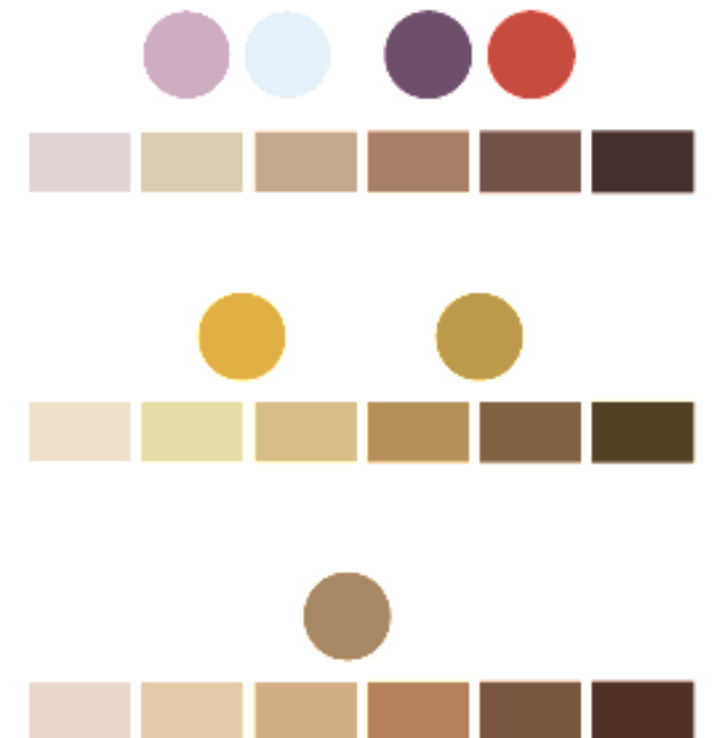
Εμφανίζεται ως ροζ/μπλε σε ανοιχτόχρωμες επιδερμίδες, μωβ/κόκκινο σε μεσαίες και σκούρες επιδερμίδες.

#### Ζεστό

Εμφανίζεται ως κίτρινο σε ανοιχτόχρωμες/ανοιχτές - μεσαίες επιδερμίδες, ροδακινί ή χρυσό σε μεσαίες-σκούρες/σκούρες επιδερμίδες.

#### Ουδέτερο

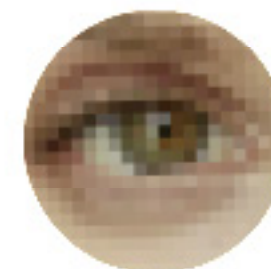
Μία ανάμιξη ζεστών και ψυχρών τόνων, εμφανίζεται συχνά σε πιο σκούρα ή μαυρισμένη επιδερμίδα.



### Χρώμα ματιών

#### Ψυχρό

Μπλε  
Πράσινο  
Ανοιχτό καφέ  
Γκρίζο



#### Ζεστό

Καφέ  
Κεχριμπαρένιο  
Καστανό





# οδηγίες συμβουλευτικής

## Προσδιορίστε τον υπάρχοντα τόνο ή τόνους

Αντιληφθείτε τον υπάρχοντα τόνο ή τόνους των μαλλιών της πελάτισσάς σας έχοντας ως σημείο αναφοράς το παρακάτω διάγραμμα. Καθώς η *tbh-true beautiful honest* είναι μία πολυδιάστατη βαφή, είναι σημαντικό να λάβετε υπόψιν τον αντίκτυπο των φυσικών τόνων των μαλλιών και το πώς αυτοί είναι πιθανόν να επιδράσουν στο τελικό αποτέλεσμα και στην επιλογή της απόχρωσης.

	Ύψος τόνου	Απόχρωση	
10			Ανοιχτό Κίτρινο
9			Κίτρινο
8			Κίτρινο Πορτοκαλί
7			Πορτοκαλί Κίτρινο
6			Πορτοκαλί
5			Κόκκινο Πορτοκαλί
4			Κόκκινο
3			Σκούρο Κόκκινο
1			Σκούρο Κόκκινο Καστανό

## Ο ΚΑΝΟΝΑΣ ΤΟΥ ΑΝΤΙΧΕΙΡΑ

**Οι φυσικές αποχρώσεις** θα σας βοηθήσουν να επιτύχετε έως και 100% πολυδιάστατη κάλυψη.

**Οι ψυχρές αποχρώσεις** θα σας βοηθήσουν να εξουδετερώσετε τους δευτερεύοντες ζεστούς τόνους, ώστε να επιτύχετε ένα ουδέτερο χρωματικό αποτέλεσμα ακόμα και σε σκουρότερες βάσεις, ή για μία επιπλέον *stoke* πινελιά σε πιο ανοιχτόχρωμες βάσεις.

**Οι ζεστές αποχρώσεις** θα ενισχύσουν ακόμα περισσότερο τη φυσική βάση των μαλλιών και έχουν σχεδιαστεί ώστε να τονίσουν τα ζεστά αποτελέσματα.

## Προσδιορίστε το ποσοστό των λευκών μαλλιών

Υπολογίστε το ποσοστό των λευκών μαλλιών για να καθορίσετε εάν μπορείτε να χρησιμοποιήσετε μία Μοντέρνα απόχρωση μόνη της ή αν η σύνθεσή σας πρέπει να περιέχει μία αναλογία Φυσικής απόχρωσης για έως 100% πολυδιάστατη κάλυψη.

## ΧΡΩΜΑΤΙΚΟΣ ΚΟΣΜΟΣ % ΠΟΛΥΔΙΑΣΤΑΤΗΣ ΚΑΛΥΨΗΣ

ΦΥΣΙΚΑ	Έως 100%
ΨΥΧΡΑ & ΖΕΣΤΑ	Έως και 50% λευκά μαλλιά

Για περισσότερο από 50% λευκά μαλλιά, αναμίξτε 2:1 με μία Φυσική απόχρωση

## Καταγράψτε το ιστορικό των βαφών

Αν η πελάτισσά σας έχει συσσωρευμένα χρώματα από προηγούμενες υπηρεσίες χρώματος, ή αν απαιτούνται άλλες διορθωτικές υπηρεσίες, συστήνουμε να της προτείνετε δυναμικές συμπληρωματικές υπηρεσίες (Παρακαλούμε να συμβουλευτείτε το παράρτημα «το στάδιο μετάβασης της πελάτισσας»).

## 3 ΕΦΑΡΜΟΓΗ

Απευθυνθείτε στο παράρτημα των πολυδιάστατων υπηρεσιών για να βρείτε αναλυτικές οδηγίες εφαρμογής και χρήσης.

## 4 ΠΕΡΙΠΟΙΗΣΗ ΜΕΤΑ ΤΗ ΒΑΦΗ

Λούστε τα μαλλιά με ένα σαμπουάν προστασίας χρώματος. Για βέλτιστα χρωματικά αποτελέσματα, σφραγίστε το χρώμα των μαλλιών κάνοντας χρήση του Hair Sealer της Schwarzkopf Professional.

## 5 ΡΟΥΤΙΝΑ ΔΙΑΤΗΡΗΣΗΣ

Προτείνετε προϊόντα περιποίησης για την προστασία του χρώματος που ταιριάζουν με την υπηρεσία κομμωτηρίου και βασίζονται στις εξατομικευμένες ανάγκες και τον τρόπο ζωής της κάθε πελάτισσας.



30% λευκά μαλλιά



50% λευκά μαλλιά



70% λευκά μαλλιά

## ΚΑΝΕΤΕ ΜΙΑ ΟΠΤΙΚΗ ΠΕΡΙΛΗΨΗ

Χρησιμοποιήστε τις μαγνητικές τούφες στο Χρωματολόγιο για να δείξετε και να κάνετε μία περιλήψη της συμβουλευτικής που προηγήθηκε με οπτικά μέσα αλλά και για να δώσετε κατεύθυνση σχετικά με το τελικό χρωματικό αποτέλεσμα που προσφέρεται μέσα από τους Φυσικούς, Ζεστούς ή Ψυχρούς χρωματικούς κόσμους.



# υπηρεσίες - πολυδιάστατη κάλυψη

## ΥΠΗΡΕΣΙΑ ΑΝΑΝΕΩΣΗΣ ΡΙΖΑΣ

Είναι ιδανική για τις πελάτισσες που ανησυχούν για το χρώμα των μαλλιών τους όταν βγαίνει η ρίζα. Χρησιμοποιώντας την tbh - true beautiful honest, η γραμμή που διαχωρίζει τα φυσικά από τα βαμμένα μαλλιά είναι λιγότερο εμφανής καθώς η βαφή δουλεύει με τις φυσικές διακυμάνσεις των μαλλιών που αναμειγνύονται με τη ρίζα.



Πριν



Μετά

### ΟΔΗΓΙΕΣ ΕΦΑΡΜΟΓΗΣ:

1. Για λευκά μαλλιά: Εφαρμόστε σε στεγνά μαλλιά στην περιοχή της ρίζας με το μεγαλύτερο ποσοστό λευκών μαλλιών. Για κανονική εφαρμογή: Εφαρμόστε σε στεγνά μαλλιά στην περιοχή της ρίζας ξεκινώντας από την κορυφή του κεφαλιού. ΧΡΟΝΟΣ ΑΝΑΜΟΝΗΣ: 30-45 λεπτά
2. Ξεβγάλετε σχολαστικά, λούστε τα μαλλιά και ολοκληρώστε με το Hair Sealer της Schwarzkopf Professional.
3. Συνδυάστε το με μία υπηρεσία λάμψης στα μήκη και στις άκρες για συμπληρωματικό τόνο και για ενισχυμένη λάμψη (Δείτε Διπλή Εφαρμογή).

## ΥΠΗΡΕΣΙΑ ROOT MELTING

Είναι ιδανική αν θέλετε να δημιουργήσετε ένα shadow root ή root stretch για ένα πολυδιάστατο φινιρίσμα και μια τέλεια ρίζα. Ταιριάζει απόλυτα στις πελάτισσες που ανησυχούν για το πώς θα φαίνονται τα μαλλιά τους αν θα βγει η ρίζα και για τη διατήρηση του χρώματός τους.

**ΣΥΜΒΟΥΛΗ:** Η σύσταση του Tone Softener διευκολύνει την ανάμιξη των root melts.

### ΟΔΗΓΙΕΣ ΕΦΑΡΜΟΓΗΣ:

1. Εφαρμόστε σε στεγνά μαλλιά στη ρίζα ξεκινώντας από την κορυφή του κεφαλιού και χρησιμοποιώντας το Colour Blender της Schwarzkopf Professional για να επιτύχετε ένα απαλό colour melt στα μήκη των μαλλιών. ΧΡΟΝΟΣ ΑΝΑΜΟΝΗΣ: 30-45 λεπτά
2. Ξεβγάλετε σχολαστικά, λούστε τα μαλλιά και ολοκληρώστε με το Hair Sealer της Schwarzkopf Professional.

## ΠΟΛΥΔΙΑΣΤΑΤΗ ΔΙΠΛΗ ΕΦΑΡΜΟΓΗ

Η tbh - true beautiful honest θα δημιουργήσει τις πιο διακριτικές ανταύγειες από το ίδιο το χρώμα και θα ενισχύσει τις υπάρχουσες ανταύγειες.

### ΟΔΗΓΙΕΣ ΕΦΑΡΜΟΓΗΣ:

1. Εφαρμόστε σε στεγνά μαλλιά στην περιοχή της ρίζας ξεκινώντας από την κορυφή του κεφαλιού. ΧΡΟΝΟΣ ΑΝΑΜΟΝΗΣ: 30-45 λεπτά
2. Συνδυάστε το με μία υπηρεσία λάμψης στα μήκη και στις άκρες για συμπληρωματικό τόνο και για βελτίωση της λάμψης.
3. Ξεβγάλετε σχολαστικά και ολοκληρώστε με το Hair Sealer της Schwarzkopf Professional.



Colour Blender



Σαρώστε για  
το tutorial με το  
look της Ania





# υπηρεσίες - δημιουργώντας διακυμάνσεις

## ΥΠΗΡΕΣΙΑ SOMBRE

Χρησιμοποιήστε μία μίξη από φωτεινές και/ή χαμηλότερου τόνου ανταύγειες για να επιτύχετε ένα διακριτικό ombre look

## ΑΝΤΑΥΓΕΙΕΣ

Έως 50% λιγότερη αμμωνία στο χρώμα σημαίνει και πιο ήπια εφαρμογή όταν γίνεται ξάνοιγμα σε φυσικές βάσεις μαλλιών.

**ΣΥΜΒΟΥΛΗ:** Για face frame ή ξάνοιγμα, χρησιμοποιήστε τη σειρά 10-.

## LOWLIGHTS

Ιδανικό για να επαναφέρει στα ξανθά, με ανταύγειες μαλλιά πιο πολλές διακυμάνσεις και δυναμική χρησιμοποιώντας διαφορετικές αποχρώσεις και βάθος.

### ΟΔΗΓΙΕΣ ΕΦΑΡΜΟΓΗΣ:

1. Χωρίστε τα μαλλιά σε 3 τμήματα (περιοχή αυχένα, κορυφή και περιοχή της χωρίστρας στο πάνω μέρος του κεφαλιού).
2. Δουλέψτε διαγώνια ξεκινώντας από τον αυχένα από τη μία πλευρά χρησιμοποιώντας ένα μεγάλο τμήμα 3 εκατοστών και εφαρμόστε το χρώμα από τη ρίζα έως τις άκρες.
3. Συνεχίστε στη μέση και στην άλλη πλευρά.
4. Προστατέψτε το χρώμα κάνοντας χρήση αλουμινόχαρτου.

### Κορυφή:

1. Δουλέψτε διαγώνια σε μισοφέγγαρα, ίδιου μεγέθους με πριν και εφαρμόστε το χρώμα από τη ρίζα έως τις άκρες.
2. Κάντε εναλλαγές ανάμεσα στα χρώματα και βεβαιωθείτε ότι τα επόμενα τμήματα επικαλύπτουν το προηγούμενο διαγώνιο τμήμα.
3. Προστατέψτε το χρώμα κάνοντας χρήση αλουμινόχαρτου.

### Πάνω τμήμα:

1. Δουλέψτε με μισοφέγγαρα, σταυρωτά από αριστερά προς τα δεξιά εφαρμόζοντας το χρώμα από τη ρίζα έως τις άκρες.
2. Κάντε εναλλαγές ανάμεσα στα χρώματα και βεβαιωθείτε ότι τα επόμενα τμήματα επικαλύπτουν τα προηγούμενα μισοφέγγαρα.
3. Προστατέψτε τα χρώματα κάνοντας χρήση αλουμινόχαρτων.



Πριν



Μετά

Σαρώστε για  
το tutorial με το  
look της Madu





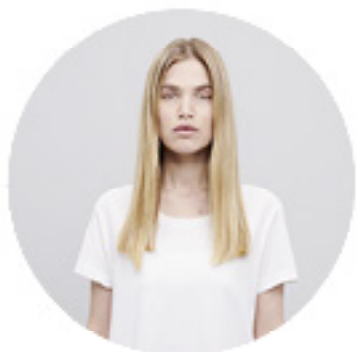
# υπηρεσίες για ενισχυμένο αποτέλεσμα

## ΥΠΗΡΕΣΙΑ ΠΑΣΤΕΛ ΡΕΦΛΕ

Είναι ιδανικό για τόνο 9 ή ανοιχτότερο για να δώσει μία πολυδιάστατη παστέλ τονική κατεύθυνση με ζεστούς, ουδέτερους ή ψυχρούς τόνους. Είναι τέλειο για μία υπηρεσία ξανθού ή μεταξύ των επισκέψεων για να βελτιώσει τα μαλλιά των πελατισσών σας.

### ΟΔΗΓΙΕΣ ΕΦΑΡΜΟΓΗΣ:

1. Χρησιμοποιήστε tbh - true beautiful honest αποχρώσεις στο ύψος τόνου του 8- ή 9-
2. Πάντα να αναμειγνύετε σε αναλογία 1:2 με το IGORA VIBRANCE ACTIVATOR 1.9% | 6 Vol.
3. Εφαρμόστε σε νωπά μαλλιά όπου κρίνεται απαραίτητο.  
**ΧΡΟΝΟΣ ΑΝΑΜΟΝΗΣ:** παρατηρήστε τη διαδικασία για έως και 15 λεπτά
4. Ξεβγάλετε σχολαστικά, λούστε τα μαλλιά και ολοκληρώστε με το Hair Sealer της Schwarzkopf Professional.



Πριν



Μετά

## ΕΝΙΣΧΥΜΕΝΟ ΞΑΝΘΟ ΑΠΟΤΕΛΕΣΜΑ

Είναι ιδανικό για τις πελάτισσες με ανοιχτό ξανθό που θέλουν να ανανεώσουν το ξανθό τους και να απομακρύνουν τη θαμπάδα των μαλλιών για πολυδιάστατο, ξανθό αποτέλεσμα.

### ΟΔΗΓΙΕΣ ΕΦΑΡΜΟΓΗΣ:

1. Δουλέψτε στο λουτήρα.
2. Χρησιμοποιήστε αποχρώσεις τόνου 9- και 10- με την IGORA VIBRANCE Activator Lotion 1.9% | 6 Vol. (1:2).
3. Εφαρμόστε και αφήστε για 5-10 λεπτά (διατηρήστε οπτικό έλεγχο).
4. Ξεβγάλετε σχολαστικά, λούστε τα μαλλιά και χρησιμοποιήστε το Hair Sealer της Schwarzkopf Professional.

## ΥΠΗΡΕΣΙΑ ΛΑΜΨΗΣ

Είναι ιδανικό για να ανανεώσετε ή να δώσετε λάμψη στα μήκη και στις άκρες και να αναβαθμίσετε και να διατηρήσετε τα χρωματικά αποτελέσματα σε όλες τις βάσεις μαλλιών. Επιπλέον περιποιητικά συστατικά στο Tone Softener όπως είναι το Macademia Oil, το Argan Oil και το Shea Butter σας βοηθούν να προσφέρετε επιπλέον λάμψη στα μαλλιά.

### ΟΔΗΓΙΕΣ ΕΦΑΡΜΟΓΗΣ:

1. Αναμίξτε την tbh - true beautiful honest απόχρωση με το Tone Softener και την IGORA Vibrance Activator Lotion 1.9% | 6 Vol. (1:1:1).
2. Εφαρμόστε από την περιοχή της ρίζας έως τις άκρες  
**ΧΡΟΝΟΣ ΑΝΑΜΟΝΗΣ:** 5-10 λεπτά
3. Ξεβγάλετε σχολαστικά και στυλιζάρετε όπως επιθυμείτε.



Σαρώστε για  
το tutorial με το  
look της Kotryna





# χρήση του tone softener

Αραιώνει την ένταση των χρωστικών πιγμέντων ενώ προσθέτει ένα επίπεδο περιποίησης στην υπηρεσία χρώματος. Εμπλουτισμένο με περιποιητικές ιδιότητες, είναι το ιδανικό προϊόν για Ανανέωση Χρώματος, Υπηρεσίες Λάμψης και βοηθάει στη διασφάλιση ενός φυσικού στην όψη τελικού αποτελέσματος.



## ΣΥΜΒΟΥΛΕΣ ΧΡΗΣΗΣ

### Διπλή Εφαρμογή

Χρησιμοποιήστε μία απόχρωση tbh - true beautiful honest με την κλασική υπηρεσία (1:1) αναλογία ανάμιξης για κάλυψη της ρίζας, στη συνέχεια χρησιμοποιήστε την ίδια απόχρωση αναμιγμένη με το Tone Softener και την IGORA VIBRANCE Activator Lotion 1.9% | 6 Vol. (1:1:1) για να ανανεώσετε τα μήκη και τις άκρες.

**ΣΥΜΒΟΥΛΗ:** Χρησιμοποιώντας το Tone Softener εναποθέτετε λιγότερα χρωστικά πιγμέντα,\* που σημαίνει λιγότερη συσσώρευση χρώματος για το επόμενο ραντεβού.

### Ανανέωση Χρώματος

Μετατρέψτε το μόνιμό σας χρώμα σε ένα ημι-μόνιμο look! Αναμίξτε την επιθυμητή tbh - true beautiful honest απόχρωση με το Tone Softener και την IGORA VIBRANCE Activator Lotion 1.9% | 6 Vol. (1:1:1) για μια ολική εφαρμογή ανανέωσης χρώματος. Αυτή η ελαφρώς αραιωμένη εκδοχή της απόχρωσης στόχευσης είναι τέλεια σε περίπτωση που θέλετε να επιτύχετε μία γρήγορη ανανέωση χρώματος χωρίς να εναποθέσετε υπερβολική ποσότητα. Επιπλέον χρειάζεται μόνο 5-10 λεπτά.

### Λάμψη

Χρησιμοποιήστε τις αποχρώσεις tbh - true beautiful honest αναμιγμένες με το Tone Softener και την IGORA VIBRANCE Activator Lotion 1.9% | 6 Vol. (1:1:1) για να δώσετε λάμψη στο balayage ή με αλουμινοχάρτο για ένα όμορφο, απαλό τελείωμα.

**ΣΥΜΒΟΥΛΗ:** Το Tone Softener περιέχει Macadamia Oil, Argan Oil και Shea Butter, που θα σας βοηθήσει να περιποιηθείτε τα πρόσφατα ξανοιγμένα μαλλιά που πιθανόν να είναι πιο εύθραυστα.

### Toning

Αφού εφαρμόσετε μία υπηρεσία ξανοίγματος σε όλο το κεφάλι, χρησιμοποιήστε τις αποχρώσεις tbh - true beautiful honest αναμιγμένες με το Tone Softener και την IGORA Vibrance Activator Lotion 1.9% Vol. (1:1:1) για να δημιουργήσετε απαλά, ήπια ξανθά, ενώ προσθέτετε ένα επίπεδο περιποίησης για πρόσφατα ξανοιγμένα μαλλιά.

**ΣΥΜΒΟΥΛΗ:** Κάντε τον τόνο δικό σας! Η συνιστώμενη αναλογία βάσης για την tbh - true beautiful honest απόχρωση με το Tone Softener και την IGORA VIBRANCE Activator Lotion 1.9% | 6 Vol. είναι (1:1:1). Ωστόσο ανάλογα με την ένταση χρωστικών που θέλετε να επιτύχετε, μπορείτε να αυξήσετε την αναλογία του Tone Softener όσο χρειάζεται. Χρησιμοποιήστε αυτή τη συμβουλή για πιο διακριτικά, εξουδετερωμένα ξανθά όταν ανανεώνετε το χρώμα με τη σειρά -12C.

\*Σε σύγκριση με την κλασική υπηρεσία χρώματος η αναλογία ανάμιξης είναι 1:1 με το IGORA ROYAL Oil Developer

# το στάδιο μετάβασης της πελάτισσας

## 1

### ΥΠΗΡΕΣΙΑ ΔΙΟΡΘΩΣΗΣ

Είναι ιδανική για τις πελάτισσες που θέλουν να αλλάξουν από ένα αδιαφανές σε ένα χρωματικό αποτέλεσμα με πιο πολλές διακυμάνσεις. Είναι επίσης τέλειο για τη μετάβαση των πελατισσών στην tbh - true beautiful honest. Επιπλέον, μπορεί να χρησιμοποιηθεί σαν μία διορθωτική υπηρεσία για να απομακρύνετε οποιαδήποτε ποσότητα συσσωρευμένου προϊόντος στα μήκη και στις άκρες, που μπορεί να κάνει το χρώμα να φανεί πιο σκούρο.

**1. Χωρίστε καλά τα μαλλιά σε 4 τμήματα.**

**2. Πάρτε λεπτά τμήματα** (μέγιστο 1 εκ.) και εφαρμόστε το Bond Enforcing Colour Remover από τα μήκη έως τις άκρες. Αποφύγετε τη περιοχή της φυσικής ρίζας.

**3. Συνεχίστε την εφαρμογή** μέχρι την κορυφή του κεφαλιού.

**4. Συνεχίστε και στα υπόλοιπα τμήματα**, με την ίδια διαδικασία.

**5. Εάν η περιοχή της ρίζας είναι βαμμένη με τεχνητό χρώμα**, εφαρμόστε το σε ολόκληρο το κεφάλι, κομμάτι - κομμάτι (εάν όχι, μην το εφαρμόζετε στην περιοχή της ρίζας). Περιμένετε έως και 20 λεπτά, διατηρώντας οπτικό έλεγχο.

**6. Γαλακτωματοποιήστε και ξεβγάλετε** έως ότου το νερό να είναι καθαρό.



## 2

### ΥΠΗΡΕΣΙΑ ΛΑΜΨΗΣ

Είναι ιδανικό για τις πελάτισσες που θέλουν να διατηρήσουν τον ίδιο τόνο ή την ίδια κατεύθυνση τόνου.

**1. Χρησιμοποιήστε την επιθυμητή χρωματική** απόχρωση με το IGORA ROYAL Oil Developer 3% | 10 Vol. (1:1) αφού βεβαιωθείτε ότι έχει αναμιχθεί καλά στην περιοχή της ρίζας.

**2. Εφαρμόστε την επιθυμητή απόχρωση** αναμιγνύοντας την Κρέμα Βαφή tbh - true beautiful honest με το Tone Softener και την IGORA VIBRANCE Activator Lotion 1.9% | 6 Vol. (1:1:1) απευθείας στο λουτήρα σε λουσιμένα, ταμποναρισμένα με πετσέτα μαλλιά και δουλέψτε ομοιόμορφα. Αφήστε το για έως και 10 λεπτά.

**3. Διατηρήστε οπτικό έλεγχο.**



# συμβουλές ανάπτυξης επιχειρηματικών ευκαιριών

## 1 ΜΕΤΑΠΕΙΣΤΕ ΤΙΣ ΕΠΙΦΥΛΑΚΤΙΚΕΣ ΩΣ ΠΡΟΣ ΤΙΣ ΥΠΗΡΕΣΙΕΣ ΧΡΩΜΑΤΟΣ ΠΕΛΑΤΙΣΣΕΣ ΣΑΣ

Έχετε κάποιες πελάτισσες που τις κουρεύετε τακτικά και τους προσφέρετε υπηρεσίες styling και οι οποίες είναι επιφυλακτικές με τις υπηρεσίες βαφής επειδή ανησυχούν για...

### ... τη διατήρηση;

Η tbh - true beautiful honest προσφέρει ένα πιο blended αποτέλεσμα όταν εφαρμόζεται, ενώ η γραμμική που διαχωρίζει τα φυσικά από τα βαμμένα μαλλιά είναι λιγότερο έντονη, χάρη στην πολυδιάστατη κάλυψη που προσφέρει. Η πελάτισσα σας θα είναι σε θέση να ανανεώνει τα μαλλιά της λιγότερο συχνά σε σύγκριση με την παραδοσιακή σας πελάτισσα.

### ... ευαισθησίες που σχετίζονται με χημικά προϊόντα;

- η tbh - true beautiful honest σχεδιάζεται με:
- 93% συστατικά φυσικής προέλευσης συμπεριλαμβανομένων συστατικών περιποίησης όπως είναι το Grape Seed Oil, το Macadamia Oil και το Argan Oil για ένα υψηλό επίπεδο περιποίησης κατά τη διάρκεια της υπηρεσίας χρώματος
- Έως 50% λιγότερη αμμωνία\* - συμβάλλει σε μία πιο ευχάριστη χρωματική εμπειρία καθώς συμπεριλαμβάνει λιγότερη οσμή
- Η HEP+ τεχνολογία βοηθάει να μειώσετε τον κίνδυνο εμφάνισης αλλεργίας\*\*

### ... το ότι το αποτέλεσμα θα μοιάζει τεχνητό ή για το ότι δε θα ταιριάζει με την προσωπικότητά τους;

Η tbh - true beautiful honest έχει μία πολυδιάστατη κάλυψη που αναδεικνύει τις φυσικές διακυμάνσεις των μαλλιών. Επομένως, το τελικό αποτέλεσμα για την κάθε γυναίκα μπορεί να μοιάζει λίγο περισσότερο με τα φυσικά μαλλιά στην καλύτερη εκδοχή τους.

### ΣΥΜΒΟΥΛΗ:

Προτείνετε μία θεραπεία ανανέωσης χρώματος ή λάμψης για τις πελάτισσες που είναι επιφυλακτικές με τις υπηρεσίες χρώματος και παρουσιάστε τους μία πιο διακριτική υπηρεσία χρώματος που έχει τα συμπληρωματικά οφέλη περιποίησης από το Tone Softener συμπεριλαμβανομένων των Macadamia Oil, Argan Oil και του Shea Butter.

\*Σε σχέση με το αντίστοιχο προϊόν, ο υπολογισμός περιέχει έως και 65% ποσότητα σε νερό αντίστοιχα.

\*\*Σε σύγκριση με την κλασική μόνιμη βαφή

\*\*\*Παρόλο που ο κίνδυνος εμφάνισης μιας νέας αλλεργίας είναι περιορισμένος, υπάρχει πάντα ο κίνδυνος μιας αλλεργικής αντίδρασης που μπορεί να είναι σοβαρή. Να πραγματοποιείται πάντα ένα προληπτικό Τεστ Αλλεργίας 48 ώρες πριν από κάθε εφαρμογή. Σε περίπτωση που στο παρελθόν έχετε βιώσει μία αλλεργική αντίδραση μετά από τη βαφή των μαλλιών, δε θα πρέπει να προχωρήσετε στη βαφή των μαλλιών. Ακολουθήστε αυστηρά τις οδηγίες ασφαλούς χρήσης και συμβουλευτείτε τη σελίδα [www.schwarzkopf-professional.com](http://www.schwarzkopf-professional.com).

## 2 ΔΙΑΧΕΙΡΙΣΗ ΑΠΟΘΕΜΑΤΟΣ

Η tbh - true beautiful honest διαθέτει μία περιεκτική συλλογή που καλύπτει πληθώρα αναγκών υπηρεσιών - με ένα μικρότερο αποτύπωμα στο κομμωτήριο σε σύγκριση με ένα τυπικό brand χρώματος. Είναι ιδανική σειρά για τα κομμωτήρια που διαθέτουν περιορισμένο χώρο!

Με την tbh - true beautiful honest, έχετε την ευελιξία να χρησιμοποιήσετε τις αποχρώσεις για τις κλασικές υπηρεσίες μόνιμης βαφής, καθώς επίσης και για υπηρεσίες που γίνονται με τον παραδοσιακό τρόπο με ημι-μόνιμη βαφή με την ενσωμάτωση του Tone Softener. Για παράδειγμα, η ανανέωση του χρώματος και οι υπηρεσίες λάμψης μπορούν να γίνουν με τη χρήση του Tone Softener που αναμιγνύεται με μία απόχρωση tbh - true beautiful honest. Εκμεταλλευτείτε το 100% των δυνατοτήτων που μπορεί να σας προσφέρει ένα σωληνάριο χρώματος!



## 3 ΠΡΟΩΘΗΣΤΕ ΤΟ ΚΟΜΜΩΤΗΡΙΟ ΣΑΣ

Συνδέστε το κομμωτήριό σας με τις βασικές αξίες της tbh - true beautiful honest, γεγονός που θα σας βοηθήσει να προσελκύσετε την προσοχή στο κομμωτήριό σας. Χρησιμοποιήστε τα επικοινωνιακά υλικά εισόδου της tbh - true beautiful honest για να κάνετε γνωστό ότι το κομμωτήριό σας έχει ένα brand χρώματος που διαθέτει την πιστοποίηση PETA, έχει 100% vegan σύνθεση\*, χρησιμοποιεί ανακυκλωμένα υλικά συσκευασίας και Κοινωνικό Πλαστικό. Αυτά είναι λογότυπα που τραβάνε τα βλέμματα και μπορούν να δημιουργήσουν μία θετική και φιλική προς το περιβάλλον σύνδεση, που θα προσελκύσει νέες πελάτισσες.

### ΣΥΜΒΟΥΛΗ:

Ενημερώστε τα ψηφιακά κανάλια σας (Website, Instagram, Facebook, κτλ.) για να εστιάσετε στο γεγονός ότι το κομμωτήριό σας διαθέτει ένα brand με αυτές τις φιλικές προς το περιβάλλον αξίες.

\*Χωρίς συστατικά ζωικής προέλευσης

## 4 ΡΑΝΤΕΒΟΥ ΠΕΛΑΤΙΣΣΩΝ

Χάρη στην πολυδιάστατη ιδιότητα της tbh - true beautiful honest, οι πελάτισσές σας θα αποκτήσουν ένα πιο διακριτικό και χαμηλής ανάγκης για διατήρηση αποτέλεσμα όταν τα μαλλιά τους μακραίνουν. Αυτό σημαίνει πως θα μπορούσατε δυνητικά να αποφύγετε τα συχνά ραντεβού που απαιτούν μικρές διορθώσεις και αντί αυτού, να προγραμματίσετε υψηλότερης αξίας, λιγότερο συχνά ραντεβού διατήρησης. Αυτό σας επιτρέπει να χρεώσετε μία υψηλότερης αξίας τιμή στις υπηρεσίες των πελατισσών σας, ενώ παράλληλα ανοίγετε το πρόγραμμά σας για ραντεβού με νέες πελάτισσες. Αυτό μπορεί να είναι εξαιρετικά βολικό και για τις πελάτισσές σας καθώς τους εξοικονομεί χρόνο.

### ΠΟΙΑ ΕΙΝΑΙ Η ΤΑΣΗ;

Τα τελευταία χρόνια, οι κομμωτές μας παρατηρούν ότι οι πελάτισσές τους αναζητούν ρουτίνες ομορφιάς με χαμηλότερες ανάγκες διατήρησης. Προσελκύστε νέες πελάτισσες στο χρώμα, προσφέροντας υπηρεσίες χρώματος με χαμηλότερες ανάγκες διατήρησης με την tbh - true beautiful honest, που τους δίνει μεγαλύτερη ευελιξία στο χρώμα τους.

# tbh φυσικά

**Φυσικές τονικές κατευθύνσεις με απαλές  
πινελιές του μπεζ και του μαρόν.  
100% πολυδιάστατη κάλυψη των λευκών μαλλιών.**

Πρωτεύων  
Τόνος



Δευτερεύων  
Τόνος



**-04N Φυσικό Μπεζ**  
Αστραφτερές φυσικές μπεζ αποχρώσεις.

**-06N Φυσικό Μαρόν**  
Απαλοί ουδέτεροι τόνοι  
με μία πινελιά του μαρόν.





# tbh ψυχρά

## Η ανάμιξη των ζεστών και ψυχρών αποχρώσεων

### δημιουργεί την ιδανική απόχρωση στα μαλλιά

χωρίς να τα κάνει να μοιάζουν θαμπά ή βαρετά.

Έως και 50% λευκά μαλλιά: Χρησιμοποιήστε την επιθυμητή απόχρωση.

Πάνω από 50% λευκά μαλλιά: Αναμίξτε 2:1 με μία Φυσική απόχρωση.

#### Πρωτεύων Τόνος



#### Δευτερεύων Τόνος



#### -12C Σαντρέ Φυμέ

Προσεκτικά σχεδιασμένες γκρι αποχρώσεις εμπλουτισμένες με μία ανθρακί πινελιά.

ΕΙΝΑΙ ΙΔΑΝΙΚΟ ΓΙΑ: Δυνατή εξουδετέρωση σε κίτρινο και ανοιχτό πορτοκαλί.

#### -16C Σαντρέ Μαρόν

Αποχρώσεις πικρής σοκολάτας με μία πινελιά smokey minerals.

ΕΙΝΑΙ ΙΔΑΝΙΚΟ ΓΙΑ: Καστανό του μανιταριού.

#### -19C Σαντρέ Βιολέ

Πουδρώδεις μπεζ-γκρι αποχρώσεις με μία πινελιά του ροζ-τριανταφυλλί.

ΕΙΝΑΙ ΙΔΑΝΙΚΟ ΓΙΑ: Εξουδετέρωση έντονου κίτρινου.

#### -49C Μπεζ Βιολέ

Ψυχρές αποχρώσεις φουντουκιού.

ΕΙΝΑΙ ΙΔΑΝΙΚΟ ΓΙΑ: Δυνατή εξουδετέρωση χωρίς να υπάρχει απόκλιση από τον επιθυμητό τόνο ή θαμπάδα μετά τη βαφή.

#### -51C Χρυσό Σαντρέ

Απαλές χρυσές αποχρώσεις.

ΕΙΝΑΙ ΙΔΑΝΙΚΟ ΓΙΑ: Χρήση σε μαλλιά που έχουν υποστεί έντονη τεχνητή επεξεργασία για να επιτευχθούν ψυχρές, άρτιες αποχρώσεις σε σκούρες ή ανοιχτές παλέτες.



# tbh ζεστά

**Μοντέρνες ζεστές αποχρώσεις με μία πινελιά του ροζ που αναβαθμίζει τα κόκκινα, τα χάλκινα και τα μαρόν.**

Έως και 50% λευκά μαλλιά. Χρησιμοποιήστε την επιθυμητή απόχρωση. Πάνω από 50% λευκά μαλλιά: Αναμίξτε 2:1 με μία Φυσική απόχρωση.

Πρωτεύων  
Τόνος



Δευτερεύων  
Τόνος



**-47W Μπεζ Χάλκινο**

Απαλές μπρονζέ αποχρώσεις με χάλκινες αντανακλάσεις.  
ΕΙΝΑΙ ΙΔΑΝΙΚΟ ΓΙΑ: Φυσικό στην όψη χάλκινο και ξανθό της φράουλας.

**-56W Χρυσό Μαρόν**

Μαρόν κάραμελ αποχρώσεις.  
ΕΙΝΑΙ ΙΔΑΝΙΚΟ ΓΙΑ: Πλούσια μελί ξανθά.

**-64W Μαρόν Μπεζ**

Απαλές ζεστές καστανές αποχρώσεις.  
ΕΙΝΑΙ ΙΔΑΝΙΚΟ ΓΙΑ: Διακριτικό μαρόν για σκουρότερες αποχρώσεις.

**-84W Κόκκινο Μπεζ**

Σκούρες αποχρώσεις του καφέ/ώχρας.  
ΕΙΝΑΙ ΙΔΑΝΙΚΟ ΓΙΑ: Πελάτισσες που αναζητούν πιο φυσικά στην όψη ή απαλότερα κόκκινα.





# tbh τόνος 10-

**Ξάνοιγμα έως και 3 τόνους ενώ γίνεται  
εναπόθεση χρώματος.**

*Έως και 50% λευκά μαλλιά: Χρησιμοποιήστε την επιθυμητή απόχρωση.  
Πάνω από 50% λευκά μαλλιά: Αναμίξτε 2:1 με μία Φυσική απόχρωση.*



10-12C  
Κατάξανθο  
Σαντρέ Φυμέ



10-19C  
Κατάξανθο  
Σαντρέ Βιολέ



10-51C  
Κατάξανθο Χρυσό  
Σαντρέ



10-56W  
Κατάξανθο Χρυσό  
Μαρόν

## ΕΙΝΑΙ ΙΔΑΝΙΚΟ ΓΙΑ

### Ελεύθερη τεχνική Balayage

Χρησιμοποιήστε τις tbh - true beautiful honest αποχρώσεις τόνου 10- με την ελεύθερη τεχνική στα μαλλιά για ένα balayage που έχει αποτέλεσμα φυσικό στην όψη.

### Διαμόρφωση της βάσης

Χρησιμοποιήστε tbh - true beautiful honest αποχρώσεις τόνου 10- αναμιγμένες με την IGORA VIBRANCE Activator Lotion 1.9% | 6 Vol. (1:2)

### ΣΥΜΒΟΥΛΗ:

Χρησιμοποιήστε το Colour Blender της Schwarzkopf Professional για να σας βοηθήσει να το διαλύσετε και να το αναμίξετε στη ρίζα.

### Παστέλ Ρεφλέ - Βελτίωση του ξανθού

Χρησιμοποιήστε αποχρώσεις τόνου 10- με την IGORA VIBRANCE Activator Lotion 1.9% | 6 Vol. (1:2) στα μήκη και στις άκρες και αφήστε το να δράσει έως και 10 λεπτά για μία γρήγορη ανανέωση για να βελτιώσετε το ανοιχτό ξανθό των πελατισιών σας.



# επισκόπηση του χρωματολόγιου

	ΦΥΣΙΚΑ		ΨΥΧΡΑ					ΖΕΣΤΑ			
	04N Φυσικό Μπεζ	06N Φυσικό Μαρόν	12C Σαντρέ Φυμέ	16C Σαντρέ Μαρόν	19C Σαντρέ Βιολέ	49C Μπεζ Βιολέ	51C Χρυσό Σαντρέ	47W Μπεζ Χάλκινο	56W Χρυσό Μαρόν	64W Μαρόν Μπεζ	84W Κόκκινο Μπεζ
10-			10-12C		10-19C		10-51C		10-56W		
9-	9-04N	9-06N		9-16C		9-49C		9-47W			
8-	8-04N	8-06N	8-12C		8-19C		8-51C		8-56W	8-64W	8-84W
7-	7-04N	7-06N		7-16C		7-49C		7-47W			
6-	6-04N	6-06N	6-12C		6-19C		6-51C			6-64W	6-84W
5-		5-06N		5-16C		5-49C		5-47W			
4-		4-06N								4-64W	4-84W
3-		3-06N		3-16C							



#schwarzkopfpro #togetherapassionforhair  
#betbh #myhairbutbetter



@schwarzkopfpro @schwarzkopfpro.greece

[www.schwarzkopfpro.com](http://www.schwarzkopfpro.com)