

ΤΕΧΝΙΚΟΣ ΟΔΗΓΟΣ



Schwarzkopf
PROFESSIONAL



OSiS+

FOR EVERY YOU.



ΠΕΡΙΕΧΟΜΕΝΑ

04	Δήλωση του Brand
06	Συλλογή
10	Λείανση & Λάμψη
16	Σγουρά & Κυματιστά
26	Όγκος & Σώμα
34	Υφή
46	Κράτημα
52	Φρεσκάρισμα
54	Design
56	Γλωσσάριο Συστατικών

Υποστηρίζουμε την αυτοέκφραση χωρίς περιορισμούς και το styling που δημιουργείτε με το δικό σας τρόπο.

Η δύναμη της προσωπικότητάς σας δεν περιορίζεται, και το ίδιο ισχύει για τα προϊόντα μας.

Η OSiS συμβαδίζει με εσάς και τα μαλλιά σας, απελευθερώνοντας τη δημιουργικότητα και την ενέργειά σας.

Για ένα styling που ταιριάζει σε κάθε χαρακτήρα.

JUST ADD YOU



ΣΚΑΝΑΡΕΤΕ ΚΑΙ
ΑΝΑΚΑΛΥΨΤΕ
ΠΕΡΙΣΣΟΤΕΡΑ

OSiS + JUST ADD YOU.





ΣΥΛΛΟΓΗ ΠΡΟΪΟΝΤΩΝ

ΜΙΑ ΔΙΑΙΣΘΗΤΙΚΗ ΠΛΗΓΗΣΗ ΒΑΣΙΣΜΕΝΗ ΣΤΑ ΟΦΕΛΗ

✓ Vegan σύνθεση*
 ☹ Προστασία από τη θερμότητα
 έως και 230°C

Καθόλου κράτημα
 + Ελαφρύ κράτημα
 ++ Μεσαίο κράτημα
 +++ Δυνατό κράτημα
 ++++ Πολύ δυνατό κράτημα

ΛΕΙΑΝΣΗ & ΛΑΜΨΗ

Ελαφριά Λάμψη → Έντονη Λάμψη →



Flatliner +
 Super Shield ✓ ☹
 Glow ✓ ☹
 Sparkler ✓ ☹

ΣΓΟΥΡΑ & ΚΥΜΑΤΙΣΤΑ

Ελαφρύ Σχήμα → Δυνατό Σχήμα →



Bounty Balm ✓
 Curl Retouch + ✓ ☹
 Curl Soufflé + ✓ ☹
 Curl Jam + ✓
 Tippy Twirl ++ ✓

ΥΦΗ

Ελαφριά Υφή → Έντονη Υφή →



Velvet + ✓
 Texture Craft + ✓
 Dust It +++ ✓
 Mess Up ++ ✓
 Mighty Matte +++ ✓
 Flexwax +++ ✓
 Thrill ++ ✓
 G.Force ++++ ✓
 Rock Hard ++++ ✓

ΟΓΚΟΣ & ΣΩΜΑ

Ελαφρύς Όγκος → Έντονος Όγκος →



Hairbody + ✓ ☹
 Upload + ✓ ☹
 Air Whip + ✓ ☹
 Soft Dust + ✓
 Grip ++++ ✓ ☹
 Volume Up ++ ✓

ΚΡΑΤΗΜΑ

Ελαφρύ Κράτημα → Δυνατό Κράτημα →

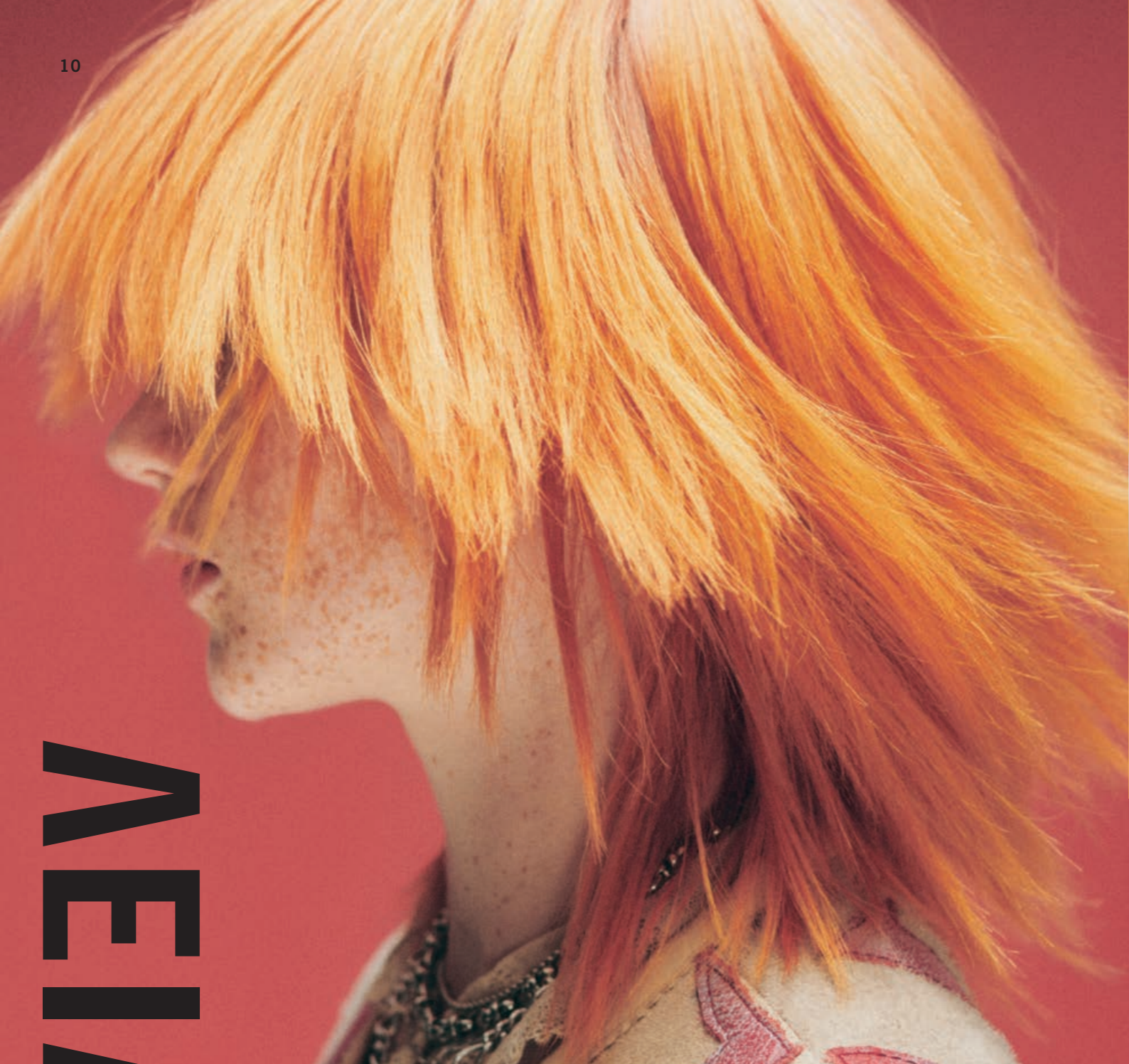


Elastic ++ ✓ ☹
 Freeze +++ ✓ ☹
 Freeze Pump +++ ✓ ☹
 Session ++++ ✓ ☹

ΦΡΕΣΚΑΡΙΣΜΑ



Refresh Dust ✓



Στη Schwarzkopf Professional, γιορτάζουμε τα υγιή στην όψη μαλλιά χωρίς κόμπους - και θέλουμε να γιορτάσετε κι εσείς μαζί μας! Τελειοποιήστε το style σας με εκλεπτυσμένη λάμψη και χαρίστε στα μαλλιά λεία υφή.

NEI ANSH & ΛΑΜΨΗ



FLATLINER

Η καθημερινή ρουτίνα styling έχει επιπτώσεις στα μαλλιά σας; Αυτό το spray προστασίας από τη θερμότητα με Υδρολυμένη Κερατίνη, είναι ειδικά σχεδιασμένο για καθημερινή χρήση με εργαλεία θερμότητας έως και 230°C, αφού μειώνει το σπάσιμο της τρίχας και το φριζάρισμα χαρίζοντας εξαιρετικά λεία μαλλιά. Προσφέρει επίσης ελαφρύ έλεγχο και είναι ιδανικό για χρήση και ως blow-dry spray για να ενισχύσετε τον όγκο!



SPARKLER

Αναδείξτε τη γοητεία σας! Προσφέροντας ένα ελαφρύ περιποιητικό αποτέλεσμα και εκπληκτικά λαμπερό τελείωμα μετά το στέγνωμα με πιστολάκι, αυτό το spray λάμψης χωρίς σιλικόνες μειώνει το φριζάρισμα και βελτιώνει το ξεμπέρδεμα, ενώ παράλληλα προστατεύει από την υγρασία και τη θερμότητα έως και 230°C. Συμβουλή: Για ιδιαίτερα δύσκολα στη διαχείριση μαλλιά, χρησιμοποιήστε το πριν από το στέγνωμα με πιστολάκι για να αυξήσετε τη διαχειρισιμότητα - το αποτέλεσμα είναι ένα εξαιρετικά λείο τελείωμα.



GLOW

Αφήστε τη μοναδική σας προσωπικότητα να λάμψει με αυτό το serum λάμψης κατά του φριζαρίσματος! Η σύνθεσή του με Βούτυρο Καριτέ δεν περιέχει σιλικόνες και περιορίζει τη σκληρή, θαμπή όψη στα μαλλιά, ελέγχοντας παράλληλα το φριζάρισμα και τις φύτρες για ένα λαμπερό, διαχειρίσιμο τελείωμα και αίσθηση θρέψης στα μαλλιά. Επιπλέον, αυτό το serum μπορεί να συνδυαστεί με άλλα προϊόντα της Osis για να προσθέσει περισσότερη λάμψη και λείανση στα μαλλιά.

OSIS SUPER SHIELD

Πιστεύουμε ότι τα μαλλιά που τραβούν τα βλέμματα πρέπει να προστατεύονται με κάθε κόστος! Παρουσιάζουμε ένα πραγματικό ολοκληρωμένο προϊόν – αυτό το σπρέι προστασίας πολλαπλών χρήσεων έχει ειδικά σχεδιαστεί με Υδρογονωμένο Ελαιόλαδο για να προστατεύει τα μακριά μαλλιά από τη ρύπανση, την υγρασία και τη θερμότητα έως 230°C/450°F. Προστατεύει το χρώμα από το styling με θερμότητα έως 230°C/450°F, ενώ υποστηρίζει τη διατήρηση του χρώματος και της ζωντάνιας. Αντιμετωπίζει το φριζάρισμα ενώ ξεμπλέκει, και δίνει στα θαμπά μαλλιά μια πολύ αναγκαία ενίσχυση λάμψης!





“Είναι απλώς μαλλιά. Μπορείς πάντα να τα βάψεις, μπορείς πάντα να τα κουρέψεις και θα μακρύνουν πάλι.”

Το style της Kelly αναδεικνύει την έντονη και εξωστρεφή πλευρά της, και το χρώμα της δίνει τη δυνατότητα να δοκιμάζει διαφορετικές προσωπικότητες. Ο τωρινός χάλκινος τόνος των μαλλιών της, της επιτρέπει να αναδεικνύει αυτές τις πλευρές της προσωπικότητάς της μέσα από ένα χρώμα. Με ένα εκλεπτυσμένο styling μπορεί να μοιάζει με μικρή νεράιδα, αθώα και γλυκιά, αλλά όταν το styling είναι λίγο πιο εκκεντρικό, αισθάνεται σαν rock star! Μια λαμπερή απόχρωση μπορεί να τραβεί την προσοχή και την ευχαριστεί αυτή η αίσθηση, ωστόσο αυτό θα πρέπει να βρίσκεται σε μια ισορροπία με το πώς αισθάνεται τη συγκεκριμένη ημέρα: *"Το τολμηρό style των μαλλιών μου με αναγκάζει κατά κάποιο τρόπο να προσαρμοστώ σε μια εξωστρεφή προσωπικότητα... αλλά ορισμένες φορές θα πρέπει επίσης να πιέσω τον εαυτό μου, ειδικά στην περίπτωση που βρίσκομαι σε ένα νέο περιβάλλον."*



ΣΥΜΒΟΥΛΗ

Ακολουθήστε τη Λάμψη του Glow! Τα μαλλιά της Kelly είναι φυσικά ίσια αλλά το πολυεπίπεδο κούρεμά της δημιουργεί μια υπέροχη υφή που περιβάλλει το πρόσωπό της. Το Glow είναι ο ιδανικός σύμμαχός της για τέλεια μαλλιά φωτογράφισης, ενισχύοντας το look της και πετυχαίνοντας ένα καθαρό τελείωμα με επιπλέον λάμψη. Μπορεί να εφαρμοστεί πριν από το στέγνωμα με πιστολάκι για να προσφέρει λείανση και λάμψη, αλλά και μετά ως μια πινελιά τελειώματος που θα δώσει σχήμα στο look και θα προσφέρει έλεγχο στις φύτρες. Επιπλέον, αυτό το προϊόν είναι εξαιρετικά ανάλαφρο και δε χρειάζεται να ανησυχείτε μήπως βαρύνει τα μαλλιά!



ΣΓΟΥΡΑ & ΚΥΜΑΤΙΣΤΑ

Απολαύστε τις μπούκλες! Ήρθε η ώρα να τους δείξετε την αγάπη που τους αξίζει, με ισχυρή διαμόρφωση και ενίσχυση που θα οδηγήσει τη φυσική υφή στο επόμενο επίπεδο. Απελευθερώστε όλους τους κυματισμούς και τις μπούκλες με τα προϊόντα OSiS Curls & Waves που προσφέρουν μια ευέλικτη εμπειρία styling και δημιουργήθηκαν για να ενισχύσουν, να καθορίσουν και να ανανεώσουν κάθε μπούκλα που επιθυμείτε.



CURL RETOUCH

Οι μπούκλες σου δυσκολεύονται να συμβαδίσουν με την ενέργειά σου; Ανακάλυψε ένα ελαφρύ σπρέι, που ορίζει και επαναπροσδιορίζει τις μπούκλες, ανανεώνοντας το όγκο των μαλλιών ακόμα και τη δεύτερη μέρα με ελαφρύ κράτημα. Η φόρμουλα με Γλυκερίνη και Έλαιο Σπόρων Jojoba βοηθά στη δημιουργία διαμόρφωσης και στην αναζωογόνηση του styling. Τιθασεύει τα φριζαρισμένα μαλλιά, διατηρώντας παράλληλα τη φυσική ισορροπία υγρασίας. Με προστασία από τη θερμότητα έως 230°C.

CURL SOUFFLÉ

Θέλετε μπούκλες με σχήμα, απαλές και ζωντανές; Η πλούσια σύνθεση που βοηθά στη διαμόρφωση μπούκλας & σπιδάλ που χρειάζεστε, σχεδιασμένη να καθορίζει το σχήμα όλες τις μπούκλες με ισχυρή μνήμη μπούκλας και ελαφρύ, απαλό κράτημα. Δημιουργήθηκε για να εμπλουτίσει τη φυσική κίνηση και το φυσικό μοτίβο της μπούκλας. Περιέχει Γλυκερίνη και Βούτυρο Καριτέ, προσθέτει ολισθηρότητα για εύκολο styling και αίσθηση ενυδατωμένων μαλλιών. Τιθασεύει τα φριζαρισμένα μαλλιά για υγιή στην όψη λάμψη. Με προστασία από τη θερμότητα έως 230°C.





BOUNTY BALM

Θέλετε να μειώσετε το φριζάρισμα προσθέτοντας φυσική λάμψη και απαλότητα στα σγουρά μαλλιά; Αυτή η πλούσια κρέμα ενισχύει τις μπούκλες, τα σγουρά και τα κύματιστά, αναδεικνύοντας και διατηρώντας το φυσικό όγκο των μαλλιών. Σχεδιασμένο με Γλυκερίνη και Ελαιόλαδο, τιθασεύει επίσης τα ίσια μαλλιά που φριζάρουν και τις φύτρες, αυξάνοντας τη διαχειρισσιμότητα.



CURL JAM

Μην αφήνετε το προϊόν styling να σας ρίξει! Αυτό το gel για σχήμα στα σγουρά αφήνει στα μαλλιά μια αίσθηση ενυδάτωσης και απαλότητας. Είναι σχεδιασμένο με Γλυκερίνη και Παράγωγο Καστανής Άλγης για να ενισχύει τα φυσικά σγουρά μαλλιά με ελαφρύ κράτημα και δυνατό σχήμα. Ανανεώστε την κίνηση των μαλλιών και βελτιώστε τη διαχειρισσιμότητά τους χωρίς να τα βαρύνετε.



TIPSY TWIRL

Το φριζάρισμα χαλάει τη διάθεσή σου; Αφήνοντας τα μαλλιά απαλά και εύκολα στο χτένισμα, αυτό το τζελ μπούκλας που ενισχύει την υφή είναι σχεδιασμένο με Γλυκερίνη και Σκόνη Κόκκινου Φυκιού για να διαμορφώσει τις φυσικές μπούκλες και τα κύματιστά μαλλιά, ενισχύοντας την κίνηση και την ελαστικότητα των μαλλιών με μεσαίο κράτημα. Προσφέροντας πλούσιο ανάλαφρο όγκο και ισχυρή διαμόρφωση – χωρίς την σκληρή υφή.



"Στη συνέχεια χρησιμοποιήσαμε δύο προϊόντα για μπούκλες που πραγματικά αγαπώ - το OSiS Curl Soufflé και το OSiS Bounty Balm. Χρησιμοποίησα πρώτα το Curl Soufflé για να εξασφαλίσω ελαφρύ κράτημα, επιτρέποντας στο layering να αναδειχθεί ιδανικά. Ο λόγος για τον οποίο επέλεξα αυτά τα δύο προϊόντα είναι επειδή και τα δύο είχαν πιο ελαφρύ κράτημα και έδιναν στα μαλλιά περισσότερη ενυδάτωση και φυσική λάμψη." Genia Church





"Όταν πρόκειται για την ανάμιξη προϊόντων, λατρεύω το γεγονός ότι μπορώ να είμαι τόσο ελεύθερη και να εξατομικεύω τη χρήση τους σύμφωνα με τις ανάγκες του κάθε πελάτη μου. Θέλω να πω, ποιος δεν αγαπάει τα cocktail." Lisa Farrall

ΣΥΜΒΟΥΛΗ 1

Δημιουργήστε υγιείς στην όψη, φυσικές και καθορισμένες μπούκλες. Βεβαιωθείτε ότι τα μαλλιά είναι πολύ νωπά πριν το styling. Ξεκινήστε με το OSiS Bounty Balm, κατανείμετε ανάμεσα στις παλάμες και περάστε το σε νωπά μαλλιά από τις ρίζες μέχρι τις άκρες, τούφα προς τούφα για να βοηθήσετε στη δημιουργία φυσικών κυματισμών. Δημιουργώντας απαλούς κυματισμούς και μπούκλες, διατηρώντας παράλληλα το φριζάρισμα υπό έλεγχο.

Στη συνέχεια, προσθέστε το OSiS Curl Soufflé και εφαρμόστε το στα μαλλιά πιέζοντας από τις άκρες προς τις ρίζες, για επιπλέον σχήμα και όγκο. Η ενυδάτωση προσθέτει ευκολία στο χτένισμα των μαλλιών, αφήνοντας τα ενυδατωμένα με ελαφρύ κράτημα που διαρκεί όλη την ημέρα.

Αν το scrunch φαίνεται δύσκολο, τα μαλλιά μπορεί να χρειάζονται λίγο περισσότερο νερό. Απλά ψεκάστε και κάντε scrunch ξανά για φυσικό σχήμα στις μπούκλες.



ΣΥΜΒΟΥΛΗ 2

Αφού εφαρμοστούν τα προϊόντα OSiS σε στρώσεις, πάρτε μια βούρτσα Denman για να σχηματίσετε διαφορετικές μπούκλες σε μια πιο χαλαρή εμφάνιση. Βουρτσίστε απαλά τούφα προς τούφα και λυγίστε κάθε τμήμα από τις ρίζες μέχρι τις άκρες για να ενισχύσετε τη φυσική κίνηση της μπούκλας. Έχετε φράντζα; Απλώς βουρτσίστε και κάντε μπούκλες με τα δάχτυλα σε κάθε τούφα. Για επιπλέον όγκο στην κορυφή, τοποθετήστε επίπεδα κλιπ γύρω από το πάνω μέρος και αφήστε τα μαλλιά να στεγνώσουν φυσικά ή με πιστολάκι για να έχετε μια απαλή ανύψωση.

ΣΥΜΒΟΥΛΗ 3

Μόλις οι μπούκλες σχηματιστούν, χωρίστε τα απαλά με τα δάχτυλά σας για το τελικό αποτέλεσμα – καθορισμένες και ενυδατωμένες μπούκλες.

Τη δεύτερη μέρα, απλά ανανεώστε το σχήμα της μπούκλας με το σπρέι ενίσχυσης μπούκλας OSiS Retouch. Τίθασει το φριζάρισμα και βοηθά στην αναζωογόνηση των μπούκλων ανάμεσα στα λουσίματα.





ΣΥΜΒΟΥΛΗ 1

Είναι απλώς rock'n'roll, αλλά μας αρέσουν! Ως ο απόλυτος "αδούλευτος" επαγγελματίας, ο Ernie θέλει τα μαλλιά του να είναι απαλά και υγιή, αλλά και να ενσαρκώνουν το σκληρό ροκ στυλ του. Ώρα για το Bounty Balm! Κάνει τα μαλλιά του λεία και προσφέρει στη φυσική υφή τους λίγο σχήμα χωρίς να είναι υπερβολικά προσεγμένο. Επιπλέον, η κρεμώδης υφή του κατανέμεται εύκολα. Απλώς εφαρμόστε το σε νωπά μαλλιά, αφήστε τα να στεγνώσουν φυσικά ή χρησιμοποιήστε φουσούνα ενώ παράλληλα τα δουλεύετε με τα χέρια.

ΣΥΜΒΟΥΛΗ 2

Ο Ernie παρουσιάζει την απόλυτη μεταμόρφωση από μια rock περσόνα σε έναν άνθρωπο με επαγγελματικό προφίλ με τη βοήθεια ενός "ατημέλητου" κότσου. Αλλά δεν υπάρχει τίποτα επιχειρηματικό σε αυτό το look. Για να αποκτήσει αυτό το τραχύ style, ο Ernie θα μπορούσε να επωφεληθεί από ένα styling powder όπως το Dust It ή το Soft Dust για να προσθέσει κράτημα, όγκο και ατημέλητη υφή.



“Οι άνθρωποι είναι πιο ζεστοί μαζί μου όταν έχω τα μαλλιά μου κάτω, είναι περίεργο αλλά νιώθω πιο άνετα έτσι.”

Ο Ernie είχε φυσικά ίσια μαλλιά και στην πορεία άρχισαν να γίνονται σγουρά όταν έφτασε στην εφηβεία. Προσπάθησε να το αλλάξει για να ταιριάζει με την πλειοψηφία, αλλά το γεγονός ότι πήγαινε σε ένα σχολείο αρρένων δε βοήθησε καθώς η οικογένειά του τον πίεζε να τα κουρεύει κοντά. Στο τέλος σταμάτησε να νιώθει ο εαυτός του, ενώ οι επιλογές του στο styling ήταν περιορισμένες: “Υπήρχε μια εποχή που δε μου άρεσαν τα μαλλιά μου διότι ήταν πραγματικά άγρια”. Σήμερα, δεν έχει κουρέψει τα μαλλιά του κοντά για περισσότερα από 40 χρόνια, ενώ έχει υιοθετήσει το χαρακτηριστικό του style που αποτελεί την ταυτότητά του εδώ και δεκαετίες. “Απολαμβάνω τα μακριά μαλλιά μου, στην πραγματικότητα αισθάνομαι καλύτερα και πιο σίγουρος. Όταν τα δένω πίσω νιώθω πολύ περιορισμένος.”

Αφήνοντας ελεύθερα τα μακριά μαλλιά του με τη φυσική τους υφή, του επιτρέπει να αισθάνεται γαλήνη, γιορτάζοντας την ατίθαση πλευρά του και τους νεανικούς τρόπους του - να παίζει σε ροκ και ρέγκε συγκροτήματα και να περνάει ευχάριστο χρόνο με τα εγγόνια του. Ο Ernie δίνει τα εύσημα στα μακριά μαλλιά του για το γεγονός ότι τον κρατάνε νεανικό, ευτυχισμένο και ανοικτό σε νέους ανθρώπους και εμπειρίες. “Αυτός είμαι εγώ... είμαι ένας ευτυχισμένος άνθρωπος... και έτσι μου αρέσει να είμαι.”



ΙΣΙΑ

Υπάρχει ίσια γραμμή από την κορυφή έως τις άκρες. Τα μαλλιά αντανακλούν το φως και είναι απαλά στο άγγιγμα, με ελάχιστη έως καθόλου υφή.

ΚΥΜΑΤΙΣΤΑ

Το ενδιάμεσο μεταξύ των ίσιων και σγουρών μαλλιών. Τα μαλλιά αντανακλούν το φως, αλλά μπορεί να είναι ξηρά και απείθαρχα. Ακολουθούν ένα ανάλαφρο σχήμα "S".

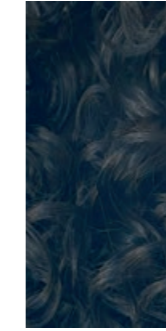
ΣΓΟΥΡΑ

3A Χαλαρές Μπούκλες



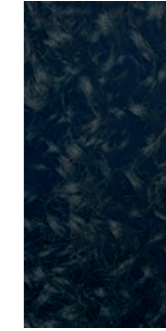
1. Εφαρμόστε το **OSIS Tippy Twirl** σε νωπές τούφες & ορίστε με τα δάχτυλα. Αφήστε να στεγνώσει φυσικά/με φουσόνα σε χαμηλή ρύθμιση.
2. Χρησιμοποιήστε το **OSIS Glow** σε στεγνά μαλλιά για λάμψη & απαλότητα.
3. Αναζωογονήστε τις μπούκλες με το **OSIS Curl Retouch**.

3B Ελαστικές Μπούκλες



1. Ανακατέψτε **OSIS Bounty Balm & Tippy Twirl**, εφαρμόστε σε νωπά μαλλιά, ορίστε με τα δάχτυλα. Στεγνώστε φυσικά/με φουσόνα σε χαμηλή ρύθμιση-τασλακώστε μετά το στέγνωμα.
2. Χρησιμοποιήστε το **OSiS Sparkler** για λάμψη ή το **OSIS Freeze Pump** για συγκράτηση.
3. Ανανεώστε τις μπούκλες με το **OSIS Curl Retouch**.

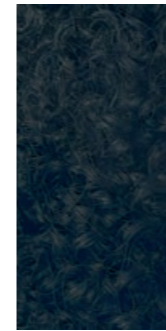
3C Μπούκλες Τύπου Ελατήριο



1. Εφαρμόστε **OSIS Curl Soufflé** ή **OSIS Curl Jam** στα χέρια σας- εφαρμόστε ομοιόμορφα σε νωπά μαλλιά. Αφήστε να στεγνώσουν φυσικά- πιέστε για να αποκαλύψετε απαλές μπούκλες.
2. Χρησιμοποιήστε το **OSIS Sparkler** για λάμψη.
3. Ανανεώστε τις μπούκλες με το **OSIS Retouch**.

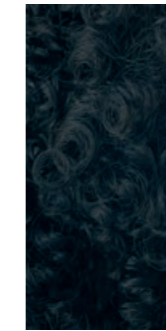
ΠΟΛΥ ΣΓΟΥΡΑ/ΣΠΙΡΑΛ

4A Απαλές Σπιράλ



1. Εφαρμόστε το **OSiS Curl Soufflé** σε νωπές τούφες, κτενίστε και διαμορφώστε μπούκλες με τα δάχτυλα.
2. Αφήστε να στεγνώσουν φυσικά, στη συνέχεια τασλακώστε απαλά.
3. Χρησιμοποιήστε το **OSIS Dust It** στις ρίζες για ανύψωση & το **OSiS Sparkler** στα μήκη για λάμψη.

4B-C Σπιράλ-Πιο Σφιχτές Σπιράλ



1. Εφαρμόστε **OSiS Curl Soufflé** ή αναμίξτε **OSiS Curl Jam & Bounty Balm**- εφαρμόστε σε βρεγμένα μαλλιά. Χωρίστε σε τούφες, κάντε μπούκλες με τα δάχτυλα & ανακινήστε ελαφρά τις μπούκλες για να δημιουργήσετε σχήμα.
2. Αφήστε να στεγνώσει φυσικά & τασλακώστε απαλά για μαλακές, σχηματισμένες μπούκλες/σπιράλ.
3. Χρησιμοποιήστε **OSIS Sparkler** για έντονη λάμψη.

ΙΣΙΑ

1A Εντελώς Ίσια



1. Ψεκάστε το **OSIS Flatliner** σε τμήματα σε νωπά μαλλιά. Στεγνώστε με πιστολάκι χρησιμοποιώντας μια στρογγυλή/επίπεδη βούρτσα. Σε στεγνά μαλλιά, ψεκάστε σε μεγαλύτερα τμήματα & κτενίστε πιο κοντρές τούφες με ένα σίδερο ισιώματος/ψαλίδι μπούκλας.
2. Εφαρμόστε το **OSIS Glow** στα μήκη & τις άκρες για μια λεία εμφάνιση χωρίς φριζάρισμα.
3. Ολοκληρώστε με το **OSIS Elastic**.

1B Ίσια με Όγκο



1. Εφαρμόστε **OSIS Grip** στην νωπή περιοχή της ρίζας για ανύψωση της ρίζας & όγκο. Στεγνώστε με πιστολάκι χρησιμοποιώντας στρογγυλή βούρτσα.
2. Χρησιμοποιήστε το **OSiS Volume Up** σε αρκετούς σύντομους ψεκασμούς ενώ σηκώνετε μεγαλύτερες τούφες με τα δάχτυλά σας.
3. Ψεκάστε το **OSIS Sparkler** σε στεγνά μαλλιά για λαμπερό φινίρισμα.

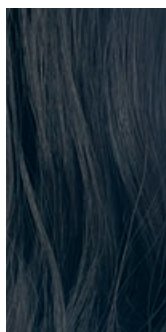
1C Ίσια με Ενισχυμένη Υφή



1. Εφαρμόστε το **OSIS Upload** σε νωπά μαλλιά για να προσθέσετε όγκο & μια πιο γεμάτη αίσθηση στα μαλλιά. Στη συνέχεια, στεγνώστε τα μαλλιά γέρνοντας το κεφάλι σας προς τα κάτω.
2. Χρησιμοποιήστε το **OSiS Dust It** στην περιοχή της ρίζας & ανακατέψτε για επιπλέον ανύψωση της ρίζας.
3. Ολοκληρώστε με **OSIS Velvet** στα μήκη & τις άκρες για εύπλαστο, βελούδινο & λαμπερά μαλλιά.

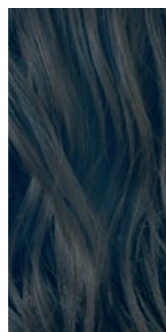
ΚΥΜΑΤΙΣΤΑ

2A Ελαφρώς Κυματιστά



1. Εφαρμόστε **OSIS Upload** σε νωπά μαλλιά για όγκο και **OSIS Grip** στις ρίζες για επιπλέον ανύψωση. Στεγνώστε φυσικά ή με φουσόνα σε χαμηλή ρύθμιση.
2. Χρησιμοποιήστε το **OSIS Elastic** για να κρατήσετε τους κυματισμούς των μαλλιών.
3. Ανανεώστε με το **OSiS Curl Retouch** για τα μεσαία μήκη ή χρησιμοποιήστε το **OSiS Dust It** για τις ρίζες.

2B Έντονα Κυματιστά-Καθορισμένα



1. Εφαρμόστε **OSIS Refresh Dust/Air Whip** σε νωπά μαλλιά. Αφήστε να στεγνώσουν φυσικά ή χρησιμοποιήστε φουσόνα σε χαμηλή ρύθμιση.
2. Χρησιμοποιήστε το **OSIS Elastic** για ευέλικτο κράτημα ή το **OSIS Velvet** για διαμόρφωση.
3. Ανανεώστε με το **OSIS Curl Retouch**.

2C Μικτά Κυματιστά/Σγουρά



1. Ανακατέψτε **OSIS Bounty Balm & Tippy Twirl**, εφαρμόστε σε νωπές τούφες. Χρησιμοποιήστε πιεστέτα μικροϊνών/μπλουζάκι για να στεγνώσετε φυσικά ή με φουσόνα σε χαμηλή ρύθμιση.
2. Χρησιμοποιήστε το **OSIS Glow** σε στεγνά μαλλιά για επιπλέον λάμψη & απαλότητα.
3. Ανανεώστε τα κύματα με το **OSIS Curl Retouch**.

ΣΓΟΥΡΑ

Ακολουθούν ένα καθορισμένο σχήμα "S" ή "Z". Τα μαλλιά αντανακλούν διάχυτα το φως για ένα πιο χαμηλό επίπεδο λάμψης. Μπορούν να είναι πολύ ξηρά και φριζαρισμένα.

ΕΝΤΟΝΑ ΣΓΟΥΡΑ

Ακολουθούν είτε ένα σχήμα ζιγκ-ζαγκ είτε ένα ακαθόριστο σχήμα. Είναι επιρρεπή στους κόμπους, στο σπάσιμο και στο φριζάρισμα.



ΟΓΚΟΣ & ΣΩΜΑ

Δώστε την ευκαιρία στο style σας να πετύχει κάθε του προοπτική! Μεταμορφώστε τα επίπεδα, θαμπά στην όψη μαλλιά χτίζοντας έναν ακατανίκητο όγκο στον οποίο μπορείτε να βασιστείτε.



AIR WHIP

Δημιουργήστε στρώσεις! Αυτός ο ελαστικός αφρός με ελαφρύ κράτημα μπορεί να αυξήσει το κράτημα και τον όγκο με τη δημιουργία στρώσεων, χωρίς να κολλάει ή να έχει σκληρή αίσθηση. Ενισχύστε τη διαχειρισσιμότητα των μαλλιών κατά το στέγνωμα με πιστολάκι και προστατέψτε τα μαλλιά από τις φθορές της θερμότητας έως και 230°C. Χάρη στην περιποιητική του σύνθεση με φυτική Κερατίνη και Πανθενόλη, τα μαλλιά αποκτούν μια αίσθηση ενυδάτωσης και πυκνότητας.

SOFT DUST

Αναζητάτε τον ιδανικό σύμμαχο για πλούσια, μακριά μαλλιά; Αυτή η απαλή πούδρα για όγκο προσφέρει ελαφρύ κράτημα που αυξάνει ορατά την πυκνότητα των μαλλιών, ενώ τα διατηρεί απαλά και ελαστικά. Είναι σχεδιασμένη με Εκχύλισμα Καρύδας και Θαλασσινό Αλάτι, και μπορεί να εφαρμοστεί στις ρίζες για επιπλέον σήκωμα ή στα μήκη για στοχευμένη υφή. Είναι επίσης το ιδανικό προϊόν για να προσθέσετε κράτημα σε updos και πλεξούδες που τραβάνε την προσοχή.





HAIRBODY

Χαρίστε στα άτονα μαλλιά μια δόση φυσικού όγκου και κίνησης με αυτό το spray για όγκο με ελαφρύ κράτημα! Δημιουργεί μια ψευδαίσθηση πυκνότητας χωρίς να είναι κολλώδες ή σκληρό, ενώ αφήνει τα μαλλιά με μια όμορφη φυσική αίσθηση και ενδυνάμωση. Με επιπλέον προστασία από τη θερμότητα έως και 230°C, προστατεύει τα μαλλιά από τα εργαλεία θερμότητας κατά τη διάρκεια του styling.



GRIP

Λαχταράτε αυτήν την πιο γεμάτη αίσθηση στα μαλλιά; Αυτός ο αφρός με Πανθενόλη για πολύ δυνατό κράτημα διατηρεί στη θέσης τους ακόμα και τα πιο χονδρά μαλλιά, ενώ παράλληλα τα προστατεύει από τις φθορές κατά το στέγνωμα με πιστολάκι ή το styling με εργαλεία θερμότητας έως και 230°C.

UPLOAD

Ονειρεύεστε το ιδανικό επίπεδο διαχειρισιμότητας και ένα αποτέλεσμα με όγκο; Αυτή η κρέμα μαλλιών ενισχύει το σώμα και τη φυσική λάμψη, ενώ παράλληλα οι περιποιητικοί της παράγοντες, συμπεριλαμβανομένης της Πανθενόλης, συμβάλλουν στη λείανση των μαλλιών με πορώδη δομή για να προσφέρουν προστασία από τις φθορές κατά το στέγνωμα με πιστολάκι. Συμβουλή! Η ελαφριά της σύνθεση είναι επίσης ιδανική για να χαρίσετε διακριτικό σχήμα όταν αφήνετε τα μαλλιά να στεγνώσουν φυσικά.



VOLUME UP

Τα μακριά μαλλιά μοιάζουν άτονα; Αυτό το spray για όγκο με μεσαίο κράτημα είναι ειδικά σχεδιασμένο για τα πιο μακριά μαλλιά χωρίς σώμα, αφού ενισχύει άμεσα την υφή τους με εντυπωσιακό όγκο και ενισχυμένο σήκωμα ρίζας ενώ παράλληλα καταπολεμάει τον στατικό ηλεκτρισμό. Συμβουλή! Προσπαθήστε να δημιουργήσετε στρώσεις για αυξημένο κράτημα και επιπλέον υφή.



Όγκος είναι ουσιαστικά το μέγεθος ή η πυκνότητα των μαλλιών ή μιας μεμονωμένης τούφας. Αναφερόμαστε σε ανασηκωμένες ρίζες και μια ενισχυμένη "σιλουέτα".

Όσο λεπτά και να είναι τα μαλλιά, όλοι οι τύποι μαλλιών έχουν την ικανότητα να αυξήσουν τον όγκο τους με τη χρήση διάφορων ενισχυτικών προϊόντων, τεχνικών και εργαλείων.

Εξοικειωθείτε με τους διαφορετικούς όρους και θα αντιληφθείτε πως υπάρχουν περισσότερες πτυχές στον όγκο από όσες αντιλαμβανόμαστε!

**ΜΙΑ ΜΑΖΑ Ή ΠΟΣΟΤΗΤΑ ΜΙΑΣ ΥΛΗΣ,
ΕΙΔΙΚΑ ΣΕ ΜΕΓΑΛΗ ΠΟΣΟΤΗΤΑ**

ΟΓΚΟΣ



ΣΗΚΩΜΑ ΡΙΖΑΣ

Στοχευμένο ύψος στην κορυφή, στα πλάινά και στο πίσω μέρος των μαλλιών.



ΣΩΜΑ

Γεμάτα. Πυκνά. Συνολική μάζα των μαλλιών.



ΟΓΚΟΣ

Ενισχυμένο σχήμα. Πιο μεγάλη "σιλουέτα" μαλλιών γενικότερα.



“Τα μαλλιά μου αντανακλούν αυτό που αρέσει σε εμένα και τονίζουν αυτό που είμαι!”

Η Ellie αισθανόταν πάντα περήφανη για τα ανάλαφρα μακριά μαλλιά της. *“Είναι ένα ωραίο χαρακτηριστικό και πιστεύω πως είναι αρκετά εντυπωσιακό όταν μπορείς να μακρύνεις τα μαλλιά σου”*. Αποτελούν μέρος της άνετης και με μικρές απαιτήσεις για φροντίδα ταυτότητάς της. Τονίζουν αυτό που είναι, αλλά επίσης της δίνουν τη δυνατότητα να κρύβεται τις ημέρες που αισθάνεται πιο τροπαλή.

Ενώ η Ellie έχει πειραματιστεί στο παρελθόν με το μήκος, κόβοντας τα μαλλιά της πολύ πιο κοντά, το αποτέλεσμα δεν της ταίριαζε, ωστόσο ένιωθε ευγνώμων που έζησε αυτήν τη λυτρωτική εμπειρία: *“Μου έδωσε την ελευθερία να ανακαλύψω τι δουλεύει καλύτερα για εμένα και την εμφάνισή μου.”* Εν τέλη, η Ellie απολαμβάνει τις επιλογές που της δίνουν τα μακριά μαλλιά, προτιμώντας την ανάλαφρη, ημιτελή αίσθηση του χαλαρού, οριακά ανύπαρκτου styling ή ενός απλού υρδο σε κόσσο κάποιες άλλες ημέρες. Στο μέλλον, η Ellie σκοπεύει να περάσει τα όριά της και να δοκιμάσει μια πιο δραστική αλλαγή, όπως το πλατινέ ξανθό, *“αλλά σύντομα, όταν θα βρισκομαι σε διαφορετική φάση της ζωής μου και θα είμαι σίγουρη ότι αυτό το style δεν είναι αυτό που επιθυμώ πια”*.

ΣΥΜΒΟΥΛΗ 1

Επιθυμείτε ένα look τόσο cool όσο της Ellie; Με το Soft Dust, η ενίσχυση της φυσικής υφής δεν ήταν ποτέ πιο εύκολη. Απλώς ψεκάστε, δουλέψτε, δώστε σχήμα... και έτοιμοι! Όταν θέλετε να ενισχύσετε το style, μπορείτε να το εφαρμόσετε έχοντας το κεφάλι ανάποδα προς τα κάτω για να χαρίσετε μια δόση όγκου και να το ανανεώσετε αβίαστα μέσα στην ημέρα!

ΣΥΜΒΟΥΛΗ 2

Για ένα απαλό, ανεπιτήδευτο boho style, η φυσική υφή της Ellie μπορεί πολύ εύκολα να ενισχυθεί με ένα σίδερο για μπούκλες. Απλώς βεβαιωθείτε πως αλλάζετε την κατεύθυνση της μπούκλας σε κάθε τούφα. Προετοιμάστε και ολοκληρώστε με το Super Shield για να προστατέψετε τα μαλλιά από τις φθορές, να τιθασεύσετε το φριζάρισμα και τις ελεύθερες τούφες, και να δημιουργήσετε μια υγιή στην όψη λάμψη.

ΣΥΜΒΟΥΛΗ 3

Αφήστε το να δουλεύει ενώ κοιμάστε! Η κορυφαία συμβουλή της Ellie για εύκολο styling στο σπίτι είναι να κοιμάστε με πλεξούδες στα μαλλιά. Απελευθερώστε τα την επόμενη ημέρα για να αποκαλύψετε τους φυσικούς στην όψη, με όγκο κυματισμούς. Ολοκληρώστε με το Soft Dust ή το Texture Craft για επιπλέον ζωντάνια!





Χαρίστε στον εαυτό σας απεριόριστες επιλογές styling! Επιλέξτε από μια ποικιλία υφών και αποτελεσμάτων λάμψης, με διαφορετικά επίπεδα κρατήματος.

ΥΦΗ



VELVET

Ονειρεύεστε φυσικό σχήμα και λάμψη χωρίς κολλώδη αίσθηση και λιπαρότητα; Αυτό το εξαιρετικά λεπτό spray με δράση κεριού και ελαφρύ κράτημα είναι σχεδιασμένο με Γλυκερίνη και Πανθενόλη και αφήνει στα μαλλιά μια μεταξένια, ανάλαφρη αίσθηση. Χρησιμοποιήστε το σε στεγνά μαλλιά για επαναπλάσιμη υφή και λάμψη, ή σε νωπά μαλλιά για προσεγμένα styles.



TEXTURE CRAFT

Το styling στα μακριά μαλλιά θα πρέπει να είναι τόσο ελεύθερο όσο και η δημιουργικότητά σας! Δημιουργήστε υφή, διακριτικό κράτημα και όγκο με αυτό το spray στεγνής υφής, που είναι ειδικά σχεδιασμένο για το styling των μακρών μαλλιών. Προσφέρει ελαφρύ κράτημα, αλλά παράλληλα επιτρέπει την ημιτελή κίνηση.



THRILL

Το προϊόν που θα πρέπει να επιλέξετε για επιτάχυνση του ελέγχου της υφής! Σχεδιασμένη για όλους τους τύπους μαλλιών, αυτή η ελαστική, ινώδης κρέμα με μεσαίο κράτημα χαρίζει επαναπλάσιμο διαχωρισμό, λάμψη και ελαστικό styling. Συμβουλή! Χρησιμοποιήστε το για να δώσετε σχήμα σε μεμονωμένες τούφες, για να μειώσετε το φριζάρισμα ή να τιθασεύσετε τις φύτρες, χαρίζοντας σχήμα που κόβει την ανάσα!



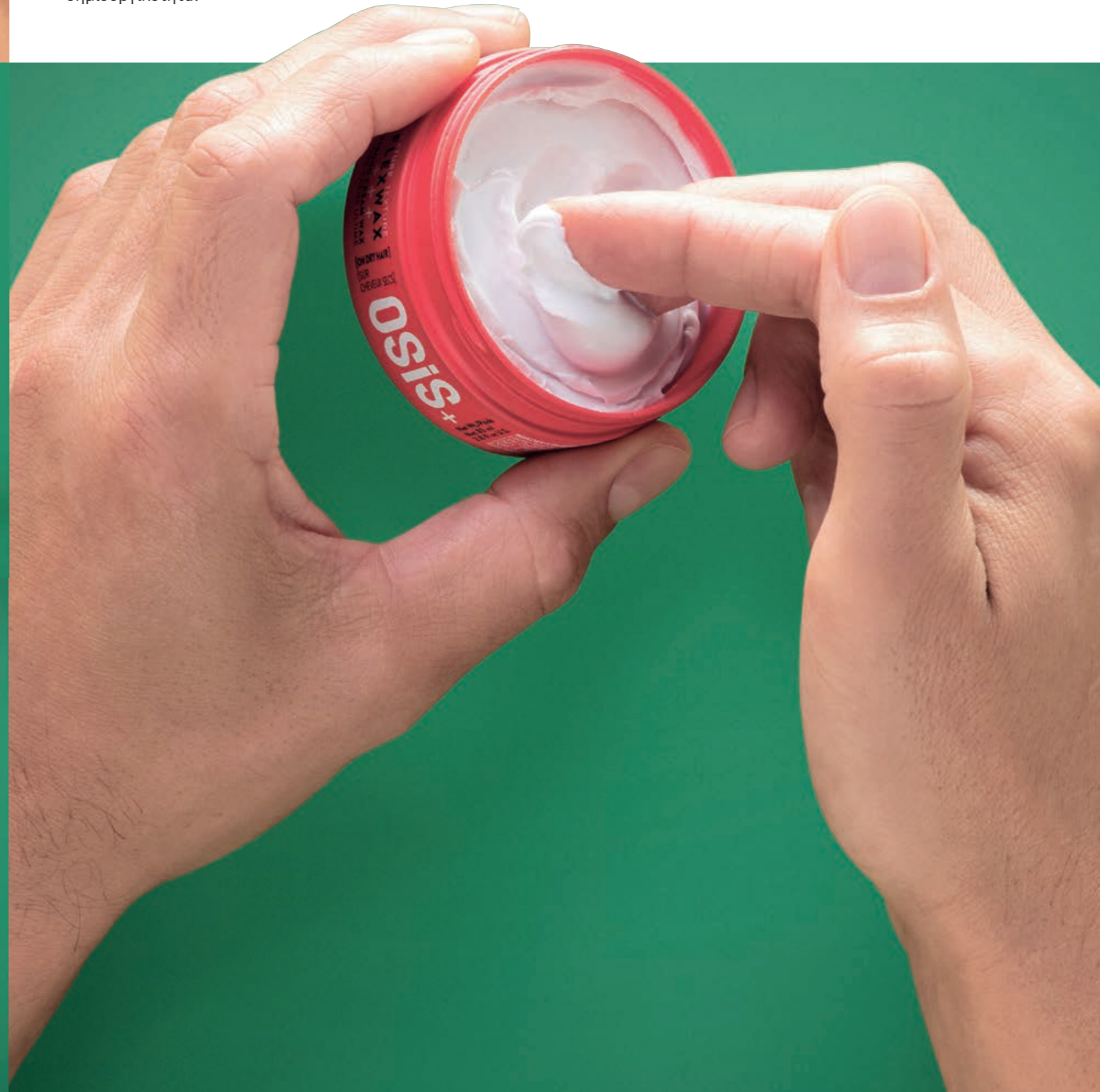
MESS UP

Αναζητάτε το ιδανικό προϊόν styling για κοντά, ανάλαφρα styles; Αυτή η επαναπλάσιμη πάστα για ματ αποτέλεσμα είναι σχεδιασμένη με Κερί Καρναούβης και Κερί Συμφορικάρπου για να προσφέρει στεγνή υφή χωρίς λιπαρότητα, με μεσαίο κράτημα και ελαστική κίνηση.



FLEXWAX

Θέλετε να ενισχύσετε την υφή των μαλλιών; Αυτό το δυνατό κερί σε μορφή κρέμας με Κερί Καρναούβης και Έλαιο Σπόρων Ricinus προσφέρει δυνατό κράτημα, φυσική λάμψη και ελαστικό σχήμα για επαναπλάσιμη δημιουργικότητα!



DUST IT

Προσφέροντας δυνατό κράτημα για απεριόριστη δημιουργικότητα, αυτή η πούδρα με ματ αποτέλεσμα δημιουργεί άμεσα εκπληκτικό όγκο και ακατανίκητο σήκωμα ρίζας, και είναι ιδανική για κοντά και μεσαίου μήκους looks με υφή. Συμβουλή! Μπορεί επίσης να χρησιμοποιηθεί για να χαρίσετε επιπλέον κράτημα όταν δημιουργείτε πλεξούδες και updos!



MIGHTY MATTE

Τα απείθαρκα μαλλιά μπαίνουν εμπόδιο στη δημιουργικότητά σας; Αυτή η κρέμα styling με δυνατό κράτημα διατηρεί υπό τον έλεγχό σας ακόμα και τα πιο χονδρά μαλλιά. Είναι σχεδιασμένη με Κερί Καρναούβης και Κερί από Πίτουρο Ρυζιού για να δημιουργήσει δυνατή υφή και σχήμα με ένα αλάνθαστο ματ τελείωμα.



ROCK HARD

Η δημιουργικότητα δεν έχει όρια, επομένως γιατί να έχουν τα προϊόντα styling; Αυτή η κρέμα προσφέρει εξαιρετικά δυνατό, άμεσο κράτημα με διάρκεια, που μπορεί να βουρτσιστεί ενώ δεν αφήνει κατάλοιπα. Είναι επίσης ιδανική για να τελειοποιήσετε ακόμα και τα πιο απαιτητικά styles.



G.FORCE

Ένα πραγματικά κλασικό προϊόν που αλλάζει τους κανόνες. Αυτό το εξαιρετικά δυνατό gel με Γλυκερίνη και Άμυλο Καλαμποκιού, μπορεί να χρησιμοποιηθεί για να πετύχετε οποιοδήποτε hairstyle απαιτεί έντονο σχήμα, λάμψη και τελείωμα χωρίς κατάλοιπα. Συμβουλή! Εφαρμόστε το σε νωπά μαλλιά πριν το βούρτσισμα για να χαρίσετε ένα εξαιρετικό wet look αποτέλεσμα.





ΣΥΜΒΟΥΛΗ 1

Θέλετε να αποκτήσετε και εσείς την ενέργεια του Fygh με την αίσθηση "είμαι πολύ cool για να νοιαστώ"; Το Mess Up ενισχύει το αποδομημένο, DIY style στο κούρεμα του Fygh, δημιουργώντας μια ημιτελή ματ υφή και διαφορετικά επίπεδα βάθους που μοιάζουν εντελώς ανεπιτήδευτα.

ΣΥΜΒΟΥΛΗ 2

Γιατί να μην το τολμήσετε όπως ο Fygh και να εφαρμόσετε το Mess Up μόνο στις περιοχές που θέλετε να υπερτονίσετε; Ή αν ο στόχος σας είναι μια άψογα ομοιόμορφη υφή, καταναίμετε το προϊόν σε ολόκληρη την παλάμη σας για να δημιουργήσετε μια σωστή στρώση πριν το εφαρμόσετε στα μαλλιά. Πολύπλευρο styling για αυτούς που θέλουν να ανεβάσουν το επίπεδο!



“Τα μαλλιά μου είναι μια δυνατή αντιπροσώπευση της ταυτότητάς μου.”

Ο Fygh πειραματίζεται διαρκώς με το style του. Του αρέσει να δοκιμάζει νέα πράγματα και να διατηρεί το ενδιαφέρον. *"Δε μου αρέσει να είμαι βαρετός. Μου αρέσει να δοκιμάζω διαφορετικά χρώματα και νέα styles... Είμαι ένα άτομο που λατρεύει τις προκλήσεις και δοκιμάζει νέα πράγματα!"*. Όταν ήταν ακόμα στο σχολείο αναγκάστηκε να κουρέψει τα μαλλιά του στο συμβατικό style, πλέον όμως έχει ξεφύγει από το καθιερωμένο με μια σχεδόν επαναστατική διάθεση. Το hairstyle που έχει αυτή τη στιγμή είναι έντονο, τολμηρό και ζωηρό, με έμπνευση από ταινίες της Ιαπωνίας και του Χονγκ Κονγκ: *"Οι άνδρες σε αυτές τις ταινίες έχουν κάποιου είδους 'street style' μαλλιά. Με επηρεάζουν πάρα πολύ αυτοί οι άνθρωποι καθώς τους αρέσουν οι προκλήσεις..."*.

Με αυτή την έμπνευση και την προσοχή του στραμμένη πάντα στις τελευταίες τάσεις στα μαλλιά, ο Fygh λατρεύει να δοκιμάζει διαφορετικά styles. Τα επόμενα στη λίστα του είναι το punky, ένα spiky look, ή ακόμα και ένα buzzcut με πινελιές χρωμάτων που θα τραβάνε τα βλέμματα. Τα μαλλιά του αποτελούν μια πολύ ισχυρή αντιπροσώπευση της ταυτότητάς του. Τον βοηθάνε να αισθάνεται μεγαλύτερη αυτοπεποίθηση, και του αρέσουν οι αντιδράσεις των φίλων του όταν τους παρουσιάζει ένα νέο look!





“Νιώθω πολύ όμορφα που έχω το δικό μου χαρακτηριστικό style.”

Ως μοντέλο, τα μαλλιά του Αι καθορίζονταν πάντοτε από τη δουλειά του, ωστόσο μια μέρα αποφάσισε να ακολουθήσει το δικό του style, προσαρμόζοντας και τα μαλλιά του.

"Μου αρέσει πραγματικά το 'Όλα μαύρα' style μου, και αυτό συμπεριλαμβάνει και το hairstyle μου!". Φτάνοντας στην ενηλικίωσή του, ο Αι απέκτησε την ελευθερία να επιλέξει αυτό που αντιπροσωπεύει τον ίδιο, το style του και τη διάθεσή του. Καθώς παρακάμπτει τα δεσμά των προσδοκιών, ο Αι νιώθει αυτοπεποίθηση με το style του. Εμπνεύστηκε από μια Κορεάτισσα γυναίκα μοντέλο για να κουρέψει τα μαλλιά του κοντά και άλλαξε το προηγούμενο style του από ίσια, μακριά μαλλιά μέχρι τους ώμους, σε ένα style που ξεχωρίζει με έντονο φιλάρισμα που περιβάλλει το πρόσωπο.

Αν και προτιμάει να πειραματίζεται περισσότερο με το μήκος παρά με το χρώμα, διατηρώντας το μαύρο, του αρέσει και μια δόση μπλε για να συμπληρώσει την τολμηρή στυλιστική του διάθεση. Αν και ακολουθεί μια μινιμαλιστική προσέγγιση, ο Αι προτιμά να διατηρεί τα πράγματα απλά. Στο σπίτι έχει μια χαλαρή αλογοουρά, και όταν βγαίνει έξω επιλέγει ένα απλό, λείο style που ταιριάζει στη διάθεσή του. Εν τέλει, όλα έχουν να κάνουν με την ευκολία, την ταχύτητα και την όμορφη αίσθηση!

ΣΥΜΒΟΥΛΗ 1

Αν είστε παθιασμένοι με το να έχετε τον έλεγχο, δώστε προσοχή! Το Velvet δίνει τη δυνατότητα στον Αι να έχει τον έλεγχο του look του, τονίζοντας τις περιοχές που επιθυμεί ώστε να πετύχει αντιθέσεις και υφές που τραβάνε την προσοχή. Εφαρμόστε το σε νωπά μαλλιά και αφήστε το να στεγνώσει φυσικά για να μπορέσετε να διαχειριστείτε και άλλα επιθυμητά styles.

ΣΥΜΒΟΥΛΗ 2

Ονειρεύεστε ένα styling με απεριόριστες επιλογές, χωρίς να καθορίζεται από κάποιο φύλο; Το G.Force είναι το προϊόν που επιλέγει ο Αι για να πετύχει αυτό το ανδρόγυνο look. Προσφέρει αξιόπιστο κράτημα για να διαμορφώσει τα μαλλιά σε οποιοδήποτε style επιθυμείτε. Για ένα έντονο slicked-back look, χρησιμοποιήστε το προϊόν σε βρεγμένα μαλλιά και δώστε σχήμα με μια φαρδιά βούρτσα με δόντια, διασφαλίζοντας πως κατανέμετε ομοιόμορφα το προϊόν.



ΥΦΗ

Η ΑΙΣΘΗΣΗ, ΟΨΗ, Ή ΣΥΣΤΑΣΗ ΜΙΑΣ ΕΠΙΦΑΝΕΙΑΣ Ή ΟΥΣΙΑΣ

Τα υφάσματα και τα φυσικά μαλλιά έχουν τη μοναδική ιδιότητα της διαχειρισιμότητας ώστε να αποκτήσουν διαφορετικές υφές στην επιφάνειά τους. Αυτό έχει σαν αποτέλεσμα την ολοκληρωτική μεταβολή του σχήματος των ινών τους.

Όσον αφορά το styling, η χρήση εξατομικευμένων προϊόντων για τη διαχείριση των μαλλιών δίνει τη δυνατότητα να δημιουργήσετε υφές που τραβάνε την προσοχή και ποικίλουν από αυτές με χαλαρή κίνηση έως και γυαλιστερή ελαστικότητα.

Ενώ μπορούμε να χωρίσουμε τις υφές σε τέσσερις κατηγορίες, η δημιουργικότητά σας παραμένει απεριόριστη!

SLEEK

Λεία σαν το σατέν. Απαλή σαν το μετάξι με κομψή λάμψη. Μινιμαλιστικό σχήμα.



ΔΙΑΚΡΙΤΙΚΑ ΚΥΜΑΤΙΣΤΗ

Μοντέρνα αέρινη, εκλεπτυσμένα ημιτελής. Ανακατεμένη και φυσική στην όψη. Πουδρώδης.



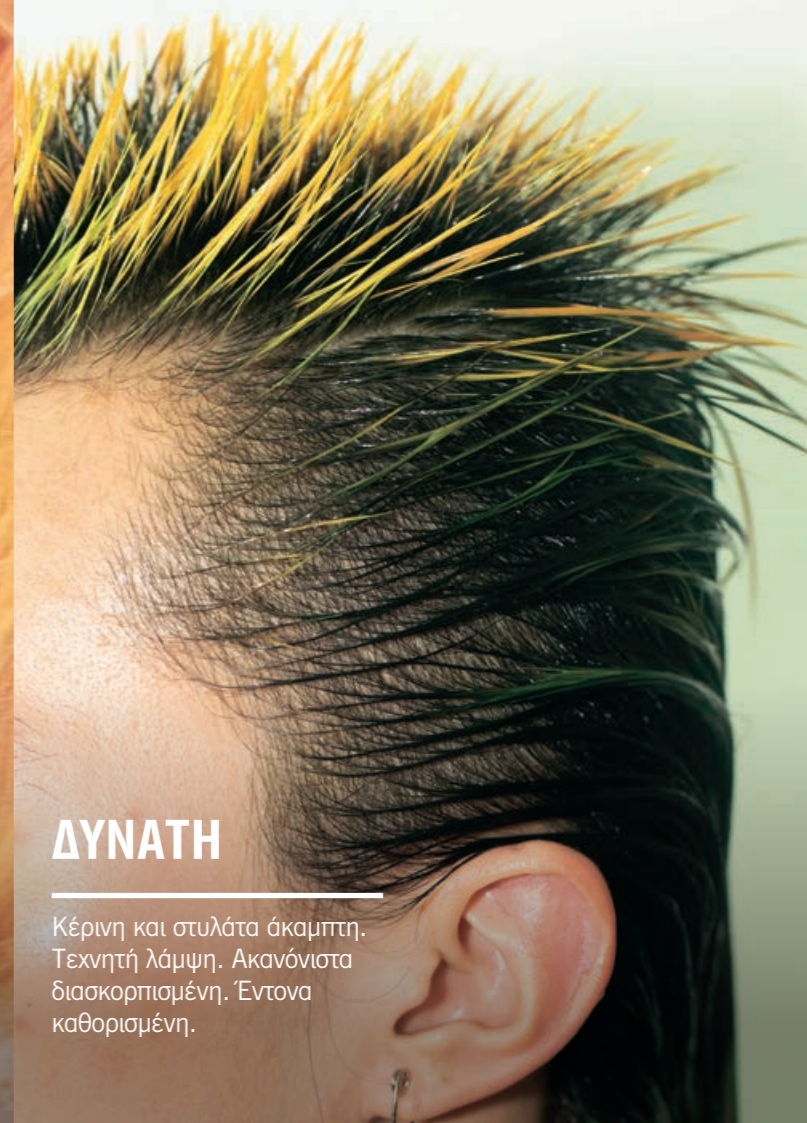
ΔΙΑΧΥΤΗ

Ακανόνιστα διασκορπισμένη. Πουδρώδης και χνουδωτή με μια εκλεπτυσμένη πληρότητα. Φυσική στην όψη, με καθόλου τεχνητή λάμψη.



ΔΥΝΑΤΗ

Κέρινη και στυλάτα άκαμπτη. Τεχνητή λάμψη. Ακανόνιστα διασκορπισμένη. Έντονα καθορισμένη.





Είστε έτοιμοι να κατακτήσετε κάθε style; Ολόκληρη η συλλογή OSiS Κράτημα είναι εξοπλισμένη με προστασία από τη θερμότητα έως και 230°C με διαφορετικά επίπεδα κρατήματος, γεγονός που σας επιτρέπει να δημιουργήσετε τα styles σας με αυτοπεποίθηση και στη συνέχεια να κλειδώσετε το look!

ΚΡΑΤΗΜΑ.

ELASTIC

Προετοιμαστείτε! Προσφέροντας μεσαίο κράτημα και προστασία από τη θερμότητα έως και 230°C, αυτό το εύπλαστο hairspray διασφαλίζει την τέλεια ισορροπία διατήρησης του style, με μια σύνθεση που επιτρέπει τη δημιουργία στρώσεων και είναι εύκολη στο βούρτσισμα χωρίς να αφήνει κατάλοιπα.





FREEZE

Πείτε αντίο στα κατάλοιπα προϊόντων! Σταθεροποιήστε τα μαλλιά όλη την ημέρα χωρίς το ρίσκο να εμφανιστούν κατάλοιπα με αυτό το hairspray με δυνατό κράτημα. Είναι ιδανικό για τη δημιουργία styles με διάρκεια, ενώ παράλληλα προσφέρει προστασία από τη θερμότητα έως και 230°C για την απόλυτη αυτοέκφραση!

FREEZE PUMP

Απογειώστε τον όγκο με αυτό το non-aerosol hairspray mist με λεπτό ψεκάσμο που στεγνώνει γρήγορα. Προσφέρει δυνατό έλεγχο με διάρκεια και προστασία από τη θερμότητα έως και 230°C ενώ σταθεροποιεί τους κυματισμούς και τις μπούκλες. Μπορείτε επίσης να το χρησιμοποιήσετε και ως blow-dry spray για επιπλέον όγκο!



SESSION

Το style σας υποχωρεί πριν από εσάς; Αυτό το εξαιρετικά δυνατό hairspray σας επιτρέπει να διατηρήσετε το style σας ενώ παράλληλα προστατεύει τα μαλλιά από την υγρασία, τον άνεμο και τη θερμότητα έως και 230°C. Και όλα αυτά ενώ προσθέτει ένα πολυτελές τελείωμα που είναι εύκολο στο βούρτσισμα και λαμπερά μαλλιά χωρίς κατάλοιπα.



ΕΠΙΠΕΔΟ ΚΡΑΤΗΜΑΤΟΣ

TEXTURE
TEXTURE

VELVET



**LIGHTWEIGHT
WAX-EFFECT SPRAY**

TEXTURE
TEXTURE

THRILL



ELASTIC FIBER GUM

TEXTURE
TEXTURE

MIGHTY MATTE



**STRONG MATTE
CREAM**

TEXTURE
TEXTURE

G.FORCE



**EXTRA STRONG
GEL**

ΕΛΑΦΡΥ ΚΡΑΤΗΜΑ

ΕΠΙΠΕΔΟ ΚΡΑΤΗΜΑΤΟΣ 1

Διατηρήστε ένα φυσικό και ανάλαφρο τελείωμα, με ένα διακριτικό κράτημα. Τα προϊόντα styling με Ελαφρύ Κράτημα αυξάνουν τη διαχειρισσιμότητα των μαλλιών κατά το στέγνωμα με πιστολάκι και βοηθάνε στη δημιουργία μιας πιο γεμάτης αίσθησης στα μαλλιά. Είναι ιδανικά για τους πιο λεπτούς τύπους μαλλιών και για restyling.

ΜΕΣΑΙΟ ΚΡΑΤΗΜΑ

ΕΠΙΠΕΔΟ ΚΡΑΤΗΜΑΤΟΣ 2

Απελευθερώνοντας μια ποικιλία υφών και επιπέδων λάμψης, τα προϊόντα styling με Μεσαίο Κράτημα από την OSiS χαρίζουν έλεγχο με ελαστική κίνηση. Είναι κατάλληλα για το styling σχεδόν κάθε τύπου μαλλιών.

ΔΥΝΑΤΟ ΚΡΑΤΗΜΑ

ΕΠΙΠΕΔΟ ΚΡΑΤΗΜΑΤΟΣ 3

Χρειάζεστε μεγαλύτερη διάρκεια; Τα προϊόντα styling με Δυνατό Κράτημα από την OSiS είναι η απάντηση. Αποκτήστε έλεγχο του style με μεγάλη διάρκεια και επαναπλασιμότητα - σε περίπτωση που θέλετε να ανακατέψετε τα πράγματα.

ΠΟΛΥ ΔΥΝΑΤΟ ΚΡΑΤΗΜΑ

ΕΠΙΠΕΔΟ ΚΡΑΤΗΜΑΤΟΣ 4

Μόνο για τους αστάλινους χαρακτήρες. Τα προϊόντα styling με Πολύ Δυνατό Κράτημα είναι εξαιρετικά δυνατά! Διατηρούν στη θέση τους ακόμα και τα πιο χονδρά, ανθεκτικά μαλλιά. Είναι ιδανικά για τη δημιουργία ανθεκτικού στον άνεμο styling ή αποτελεσμάτων ενάντια στη βαρύτητα.

ΓΙΑ ΝΑ ΔΙΑΤΗΡΗΣΕΤΕ ΚΑΤΙ ΣΕ
ΣΥΓΚΕΚΡΙΜΕΝΗ ΘΕΣΗ Ή ΓΙΑ
ΝΑ ΤΟ ΑΠΟΤΡΕΨΕΤΕ ΑΠΟ
ΤΟ ΝΑ ΠΕΣΕΙ Ή ΝΑ ΚΙΝΕΙΤΑΙ

ΚΑΘΟΛΟΥ ΚΡΑΤΗΜΑ

ΕΠΙΠΕΔΟ ΚΡΑΤΗΜΑΤΟΣ 0

Αν αυτό που αναζητάτε είναι ανάλαφρα looks με φυσική κίνηση, τα προϊόντα styling με μηδενικό επίπεδο κρατήματος είναι αυτό που χρειάζεστε. Είναι κατάλληλα για όλους τους τύπους μαλλιών και εντελώς ελαστικά, ενώ λειτουργούν αρμονικά με τα υπόλοιπα προϊόντα της σειράς για εξατομικευμένο styling.

Μην αφήσετε τα μαλλιά της επόμενης μέρας να σας κρατήσουν πίσω! Αυτό το προϊόν είναι ο σύμμαχος του style και είναι πρακτικό για την εξοικονόμηση χρόνου, αφού διατηρεί τη φρεσκάδα των μαλλιών!

ΦΡΕΣΚΑΡΙΣΜΑ



REFRESH DUST

Θέλετε να αναζωογονήσετε τα μαλλιά σας την επόμενη μέρα μετά το λούσιμο; Αυτό το ξηρό σαμπουάν με Άμυλο Ρυζιού χαρίζει σώμα, ενώ καταπολεμάει αξιόπιστα τη λιπαρότητα, προσφέροντας άμεσα όγκο και κράτημα με ένα απτό τελείωμα.

DESIGN

Ένα μοντέρνο και προσίτο design που εκπέμπει χαρακτήρα, διαρρέει μοναδικότητα και καυχιάται μια ακαταμάχητη ελκυστικότητα στο ράφι.

1. ΧΡΩΜΑΤΑ ΑΚΡΟΦΥΣΙΟΥ

Όλα τα προϊόντα aerosol έχουν διαφορετικά χρώματα ακροφύσιου, ώστε να είστε πάντα σίγουροι πως έχετε το σωστό προϊόν στα χέρια σας, ακόμα και όταν βιάζεστε.

2. ΧΡΩΜΑΤΙΚΟΣ ΚΩΔΙΚΑΣ

Έχουμε ενσωματώσει διακριτούς χρωματικούς κώδικες ανά κατηγορία - ένα συνδυασμό χρωμάτων του logo και του μπουκαλιού - για πιο εύκολη διαφοροποίηση και μια οπτική ένδειξη του βασικού οφέλους.

3. ΚΑΤΗΓΟΡΙΑ

Κάθε προϊόν παρουσιάζει την κατηγορία προϊόντος και το βασικό όφελος για να σας βοηθήσει στην πλοήγησή σας στη σειρά.

4. ΟΝΟΜΑΣΙΑ ΠΡΟΪΟΝΤΟΣ

Κάθε προϊόν έχει ένα διασκεδαστικό, μοναδικό όνομα - πολλά είναι οικεία και κλασικά για εσάς και τα αναγνωρίζετε ήδη, με ορισμένα νέα που έχουν προστεθεί στη συλλογή.

5. ΕΠΙΠΕΔΟ ΚΡΑΤΗΜΑΤΟΣ

Έχουμε δημιουργήσει ένα νέο σύστημα για να δείχνουμε το επίπεδο κρατήματος του κάθε προϊόντος, τοποθετώντας το καθένα στη σωστή θέση της κλίμακας κρατήματος, που αναπαρίσταται από τον αριθμό των χρωματισμένων συμβόλων "+" που εμφανίζονται στο προϊόν (δείτε τη σελίδα 50).

6. ΠΕΡΙΓΡΑΦΗ ΠΡΟΪΟΝΤΟΣ

Περιγράφει το προϊόν, τον τύπο του και το σκοπό χρήσης του.

7. ΕΝΔΕΙΞΗ ΧΡΗΣΗΣ

Σας πληροφορεί για το αν το προϊόν μπορεί να χρησιμοποιηθεί σε νωπά ή στεγνά μαλλιά, ή και στα δύο.

8. ΠΕΡΙΕΧΟΜΕΝΟ

Μια μέτρηση, που παρουσιάζεται σε γραμμάρια ή ml.



Πλέον, κάθε σειρά φέρει ένα στυλάτο ματ τελείωμα και μια φρέσκια χρωματική ανανέωση για εύκολη διαφοροποίηση των προϊόντων και ελκυστικότητα προς όλα τα φύλα. Τα πρωτότυπα, εμβληματικά στοιχεία που γνωρίζετε και αγαπάτε από τη Schwarzkopf Professional κατέχουν ακόμα εξέχουσα θέση, επιτρέποντας την ιδανική ισορροπία ανάμεσα στην υποδοχή νέων αξιών και στην πιστότητα στις κλασικές μας νοσταλγίες.

1Α) ΟΦΕΛΗ ΠΡΟΪΟΝΤΟΣ

Συνοψίζει τα βασικά οφέλη του προϊόντος για εσάς.

1Β) ΟΔΗΓΙΕΣ ΧΡΗΣΗΣ

Σας συμβουλεύει στο πώς να χρησιμοποιήσετε τα προϊόντα για τέλεια αποτελέσματα στο styling.

1Γ) VEGAN ΙΣΧΥΡΙΣΜΟΣ

Σας ενημερώνει πως 25 από τις 28 συνθέσεις μας είναι vegan!

1Δ) ΠΡΟΦΥΛΑΞΕΙΣ

Οδηγίες στο πώς να χρησιμοποιήσετε τα προϊόντα της Schwarzkopf Professional με ασφάλεια.

2) QR CODE

Σας μεταφέρει στην ιστοσελίδα μας όπου μπορείτε να ανακαλύψετε περισσότερα για το brand και τα προϊόντα, με συμβουλές ειδικών, videos, looks και tutorials.

3) ΣΥΣΤΑΤΙΚΑ

Σας ενημερώνει για το τι περιέχουν οι υψηλής ποιότητας συνθέσεις μας.



ΣΚΑΝΑΠΕΤΕ
ΚΑΙ ΜΑΘΕΤΕ
ΠΕΡΙΣΣΟΤΕΡΑ



ΓΛΩΣΣΑΡΙΟ

ΣΥΣΤΑΤΙΚΑ	ΓΕΝΙΚΗ ΠΕΡΙΓΡΑΦΗ	ΔΡΑΣΗ
1,2-Hexanediol	<i>Συντηρητικό/ Μαλακτικό/ Ενυδατικός Παράγοντας</i> Συνθετικής παραγωγής.	Βελτιώνει τη σταθερότητα και το ιξώδες του προϊόντος.
Acrylamidopropyltrimonium Chloride/ Acrylamide Copolymer	<i>Πολυμερές Styling/ Σχηματιστής Μεμβράνης/ Περιποιητικό Πολυμερές</i> Συνθετικής προέλευσης.	Προσφέρει κράτημα και περιποίηση, μεώνει τις ελεύθερες τούφες και το στατικό ηλεκτρισμό και προσφέρει βελτιωμένη δυνατότητα βουρτσίσματος.
Acrylates/C10-30 Alkyl Acrylate Crosspolymer	<i>Πολυμερές Styling/ Σχηματιστής Μεμβράνης</i> Συνθετικής προέλευσης.	Προσφέρει κράτημα.
Acrylates/Steareth-20 Methacrylate Crosspolymer	<i>Πολυμερές Styling/ Πηκτικός Παράγοντας</i> Συνθετικής προέλευσης.	Ρυθμίζει το ιξώδες και την υφή του προϊόντος.
Alcohol denat.	<i>Διαλύτης</i> Μετουσιωμένη Αλκοόλη. Η χρήση της αλκοόλης καθορίζει τη μη ξηρότητα των μαλλιών. Με φυσική προέλευση όπως είναι δυνατόν.	Προστατεύει την ακεραιότητα και την απόδοση της σύνθεσης και διασπά άλλες ουσίες.
Algin	<i>Πηκτικός Παράγοντας</i> Είδος υδατανθράκων που βρίσκονται στα καφέ φύκια.	Ρυθμίζει την επιθυμητή σύσταση και υφή.
Alpha-Isomethyl Ionone	<i>Σύνθεση Αρώματος</i> Οργανική σύνθεση με συνθετική προέλευση και φυσική ύπαρξη. Το βασικό του άρωμα είναι λουλουδέσιο, με πιο ευτερέυουσα νότα βιολέτας.	Προσφέρει ένα ευχάριστο άρωμα.
Aminomethyl Propanol	<i>Παράγοντας εξουδετέρωσης</i> Συνθετικό συστατικό που χρησιμοποιείται στα καλλυντικά για τη ρύθμιση του pH.	Εξουδετερώνει την τιμή pH των άλλων συστατικών για να πετύχει το απαραίτητο επίπεδο pH της σύνθεσης.
Aqua	<i>Διαλύτης</i> Το νερό είναι το πιο συχνό συστατικό που χρησιμοποιείται στα καλλυντικά.	Διασπά άλλες ουσίες που περιέχονται στη σύνθεση.
Arginine HCl	<i>Περιποιητικός Παράγοντας</i> Μορφή υδροχλωρικού άλατος της αργινίνης - ένα απαραίτητο αμινοξύ.	Με προστατευτικές και ενυδατικές ιδιότητες.
Benzalkonium Chloride	<i>Συντηρητικό</i> Άλλας συνθετικής προέλευσης ταξινομημένο ως ένωση τετραμερούς αμμωνίου.	Βελτιώνει τη σταθερότητα της σύνθεσης.
Benzoic Acid	<i>Συντηρητικό</i> Με συνθετική προέλευση. Εμφανίζεται φυσικά σε πολλά φυτά.	Προστατεύει την ακεραιότητα και την απόδοση της σύνθεσης.
Benzyl Alcohol	<i>Σύνθεση Αρώματος/ Διαλύτης</i> Εμφανίζεται φυσικά σε φυτά και μπορεί να προετοιμαστεί με συνθετική διεργασία.	Προσφέρει μια ήπια, ευχάριστη αρωματική ευωδία.
Betaine	<i>Υγραντικό/ Πηκτικός / Περιποιητικός Παράγοντας</i> Συνθετικής παραγωγής ή με φυσική προέλευση από ζαχαροκάλαμο ή ζαχαρότευτα.	Ρυθμίζει το ιξώδες και την υφή του προϊόντος, ενώ προσφέρει την επιθυμητή αίσθηση στα μαλλιά.
Bis-Isobutyl PEG/PPG-20/35/Amodimethicone Copolymer	<i>Μαλακτικό/ Περιποιητικός Παράγοντας</i> Συνθετικό πολυμερές.	Προσφέρει μια αίσθηση απαλότητας και περιποίησης στα μαλλιά.

ΣΥΣΤΑΤΙΚΑ	ΓΕΝΙΚΗ ΠΕΡΙΓΡΑΦΗ	ΔΡΑΣΗ
Butane	<i>Πρωθιτικό Αέριο</i> Αέριο υδρογονάνθρακες.	Επιτρέπει τον ψεκασμό και τον σχηματισμό αεροσίκων αφρών.
Butylene Glycol	<i>Διαλύτης</i> Είδος αλκοόλης, παράγεται συχνά από αποσταγμένο καλαμπόκι.	Ρυθμίζει το ιξώδες και την υφή του προϊόντος.
Butyrospermum Parkii (Shea) Butter	<i>Περιποιητικός/ Μαλακτικός Παράγοντας</i> Λιπαρή ουσία με φυσική προέλευση, που εξάγεται από τους πόρους των φρούτων του δέντρου καριτέ.	Βελτιώνει την υφή της σύνθεσης και την όψη και την αίσθηση των μαλλιών.
C12-15 Alcohols	<i>Πηκτικός / Γαλακτωματοποιητικός Παράγοντας</i> Μίγμα αλκανολών. Τα βρίσκουμε φυσικά στα κράνιπερι και στο έλαιο καρόδας.	Προσφέρει την επιθυμητή σύσταση.
C12-15 Alkyl Benzoate	<i>Μαλακτικό/ Περιποιητικός Παράγοντας</i> Φυσικός εστέρας βενζϊκού οξέος.	Βελτιώνει την ευκολία εφαρμογής, ενώ προσφέρει στα μαλλιά μια μεταξένια αίσθηση.
Caprylic/Capric Triglyceride	<i>Συντηρητικό / Μαλακτικό / Ενυδατικός Λάμψης</i> Φυσικό ή συνθετικό σύμπλεγμα που συνδυάζει λιπαρά οξέα από φυσικά έλαια.	Προστατεύει την ακεραιότητα και την απόδοση της σύνθεσης και ενισχύει τη λάμψη.
Caprylyl Glycol	<i>Υγραντικό</i> Αλκοόλη που προέρχεται από καπρυλικό οξύ.	Προσδίδει ενυδάτωση και απαλότητα.
Caramel	<i>Φυσικό Χρωστικό</i> Πρόέχεται φυσικά από τη ζάχαρη.	Προσφέρει το επιθυμητό χρώμα στη σύνθεση.
Carbomer	<i>Γαλακτωματοποιητής / Πηκτικός Παράγοντας</i> Πολυμερή που είναι κατά βάση σκεδασμένα από ακρυλικό οξύ.	Ρυθμίζει το ιξώδες και την υφή του προϊόντος.
Cellulose	<i>Παράγοντας Υφής</i> Λεπτές αλεσμένες ίνες που προέρχονται από μπαμπού.	Βοηθάει στη δημιουργία ενός ξηρού αποτελέσματος υφής και μιας πιο γεμάτης αίσθησης στα μαλλιά.
Cellulose Gum	<i>Πηκτικός Παράγοντας</i> Φυσικό, φυτικό συστατικό που χρησιμοποιείται συχνά ως πηκτικό, αλλά επίσης λειτουργεί ως παράγοντας σχηματισμού μεμβράνης.	Ρυθμίζει την επιθυμητή σύσταση και υφή.
Cera Alba (Beeswax, Cire d'Abeille)	<i>Παράγοντας Styling / Υφής</i> Φυσικό κέρι που παράγεται από μέλισσες.	Υποστηρίζει μια επανοπλάσιμη σύσταση προϊόντος και δημιουργεί κράτημα και υφή.
Cera Carnauba (Copernicia Cerifera (Carnauba) Wax, Cire de Carnauba)	<i>Παράγοντας Styling / Υφής</i> Ένα φυτικό κέρι, που συχνά το παίρνουμε από φύλλα Φοίνικα της Βραζιλίας, γνωστά και ως 'Δέντρο της ζωής'. Το κέρι καρνοούβης αποτελεί ένα κρίσιμο συστατικό στη βιομηχανία των vegan καλλυντικών.	Υποστηρίζει μια επανοπλάσιμη σύσταση προϊόντος και δημιουργεί κράτημα και υφή.
Ceteareth-20	<i>Μαλακτικό / Επιφανειοδραστικό / Γαλακτωματοποιητικό</i> Αιθέρας πολυαιθυλενογλυκόλης κετεαρυλικής αλκοόλης.	Ρυθμίζει και σταθεροποιεί τη σύνθεση του προϊόντος.
Cetearyl Alcohol	<i>Γαλακτωματοποιητής</i> Συνθετική λιπαρή αλκοόλη	Προσφέρει την επιθυμητή σύσταση.
Ceteth-10 Phosphate	<i>Γαλακτωματοποιητικός Παράγοντας</i> Μίγμα λιπαρής αλκοόλης και φωσφορικών εστέρων.	Προσφέρει την επιθυμητή σύσταση.
Ceteth-2	<i>Γαλακτωματοποιητής</i> Αιθέρας πολυαιθυλενογλυκόλης Κητυλικής Αλκοόλης.	Βελτιώνει τη σταθερότητα της σύνθεσης.
Cetrimonium Chloride	<i>Επιφανειοδραστικό / Συντηρητικό / Μαλακτικό</i> Κατιονικό άλας τεταρτοταγούς αμμωνίου.	Υπεύθυνο για τον αφρισμό όταν χρησιμοποιείται σε mousses και προσφέρει βελτιωμένη δυνατότητα βουρτσίσματος και δράση κατά του στατικού ηλεκτρισμού.
Cetyl Ethylhexanoate	<i>Μαλακτικό</i> Εστέρας συνθετικής παραγωγής χωρίς άρωμα και χρώμα, που προσφέρει μια απαλή, μη λιπαρή αίσθηση περιποίησης στα μαλλιά.	Ρυθμίζει το ιξώδες και την υφή του προϊόντος.
Charcoal Powder	<i>Φυσικό Χρωστικό</i> Ανάλαφρο, μαύρο κατάλοιπο άνθρακα.	Δημιουργεί ένα γκριζο χρώμα.
Chondrus Crispus Powder (Carrageenan)	<i>Πηκτικός / Δεσμευτικός / Περιποιητικός Παράγοντας</i> Βοτανικό εκχύλισμα από κόκκινη άληη και ορισμένα φύκια.	Ρυθμίζει την επιθυμητή σύσταση και υφή.
CI 17200 (Red 33)	<i>Χρωστικό</i> Συνθετικής παραγωγής.	Ρυθμίζει το επιθυμητό χρώμα.
CI 42090 (Blue 1)	<i>Χρωστικό</i> Συνθετικής παραγωγής.	Προσφέρει το επιθυμητό χρώμα στη σύνθεση.
CI 60730 (Ext. Violet 2)	<i>Χρωστικό</i> Συνθετικής παραγωγής.	Ρυθμίζει το επιθυμητό χρώμα.
Citral	<i>Σύνθεση αρώματος</i> Συνθετικής παραγωγής. Μπορεί να βρεθεί φυσικά σε ορισμένα φυτά και φυτικά αιθέρια έλαια π.χ. πορτοκάλι, μωρτιά λεμονιού και λεμονόχορτο.	Προσφέρει ένα ευχάριστο άρωμα.
Citric Acid	<i>Ρυθμιστής pH</i> Πρόέχεται φυσικά από χυμό λεμονιού.	Ρυθμίζει το επίπεδο pH και σταθεροποιεί τη σύνθεση του προϊόντος.
Citronellol	<i>Σύνθεση αρώματος</i> Βρίσκεται φυσικά σε λουλούδια και μπορεί να προετοιμαστεί συνθετικά.	Προσφέρει ένα ευχάριστο άρωμα.
Corn Starch Modified	<i>Πηκτικός Παράγοντας</i> Τροποποιημένο άμυλο που προέρχεται από καλαμπόκι (αραβόσιτο).	Ρυθμίζει την υφή του προϊόντος και υποστηρίζει το αποτέλεσμα του styling.
Coumarin	<i>Σύνθεση αρώματος</i> Με φυσική προέλευση ή συνθετικής παραγωγής.	Προσφέρει ένα ευχάριστο άρωμα.
Dehydroacetic Acid	<i>Ρυθμιστής pH / Συντηρητικό</i> Συνθετικό ή οργανικό οξύ.	Σταθεροποιεί τη σύνθεση του προϊόντος.
Dehydroxanthan Gum	<i>Πηκτικός Παράγοντας</i> Λαμβάνεται από την αμυδάτωση του κόμμιεως ξανθάνης.	Ρυθμίζει το ιξώδες και την υφή του προϊόντος.
Dicaprylyl Carbonate	<i>Μαλακτικό</i> Εν μέρει φυτικό συστατικό, ταχείας εξάψιωσης, γνωστό ως εναλλακτική λύση της ολικόνης.	Υποστηρίζει την εύκολη προϊόντική κατανομή.
Dicetyl Phosphate	<i>Μαλακτικό</i> Εστέρας φωσφορικού οξέος.	Προσφέρει την επιθυμητή σύσταση.
Dimethyl Ether	<i>Πρωθιτικό Αέριο</i> Συνήθως παράγεται απευθείας από αέριο σύνθεσης ή με αμυδάτωση μεθανόλης.	Επιτρέπει μια λεπτή κατανομή ψεκασμού.
Distearylethyl Dimonium Chloride	<i>Επιφανειοδραστικός / Περιποιητικός Παράγοντας</i> Φυσικό ή συνθετικό σύμπλεγμα ταξινομημένο ως τεταρτοταγές κληριούκα αμμόνιο.	Ρυθμίζει την υφή της σύνθεσης και συμβάλλει στη μείωση του στατικού ηλεκτρισμού.
Distearylethyl Hydroxyethylmonium Methosulfate	<i>Περιποιητικός Παράγοντας / Γαλακτωματοποιητής</i> Τεταρτοταγές άλας.	Υποστηρίζει το αποτέλεσμα της σύνθεσης κατά του στατικού ηλεκτρισμού για πιο εύκολο βούρτσισμα και απαλότητα.
Ethyl Benzoate	<i>Σύνθεση αρώματος</i> Συνθετικό. Μπορούμε να το πάρουμε από αρκετά είδη φρούτων και λαχανικών, π.χ. κράνιπερι, ξηρά και φρέσκα δαμάσκηνα.	Προσφέρει το επιθυμητό άρωμα.
Ethylhexylglycerin	<i>Υγραντικό / Συντηρητικό ενυδατικό</i> Συνθετικό συστατικό που προέρχεται από τη γλυκερίνη.	Βοηθάει στην προστασία του προϊόντος από φθορά.
Geraniol	<i>Σύνθεση αρώματος</i> Αρωματικό υγρό ανάρεστης αλκοόλης, που βρίσκεται επίσης στο ροδόλαο.	Προσφέρει άρωμα παρόμοιο του γερανιού.
Gluconolactone	<i>Περιποιητικό συστατικό</i> Κρυσταλλική πούδρα που προέρχεται από γλυκονικό οξύ. Μπορεί επίσης να προέρχεται από καλαμπόκι.	Χαρίζει στα μαλλιά μια λεία, πουδρώδη αίσθηση.
Glycerin	<i>Περιποιητικός παράγοντας/ Υγραντικό</i> Αλκοόλη ζάχαρης που προέρχεται από φυτά ή πετρέλαιο.	Συμβάλλει στη βελτίωση της απαλότητας των μαλλιών και της σύνθεσης του προϊόντος.
Glyceryl Oleate	<i>Μαλακτικό</i> Λαμβάνεται από φυσικά έλαια και λιπαρά.	Βοηθά στο σχηματισμό ενός γαλακτώματος μειώνοντας την επιφανειοδραστική τάση της ουσίας.

ΣΥΣΤΑΤΙΚΑ	ΓΕΝΙΚΗ ΠΕΡΙΓΡΑΦΗ	ΔΡΑΣΗ
Glyceryl Stearate SE	<i>Μαλακτικό/ Γαλακτωματοποιητικό</i> <p>Λιπαρό οξύ που προέρχεται από φυτικό έλαιο.</p>	Βελτιώνει τη σταθερότητα της σύνθεσης.
Helianthus Annuus (Sunflower) Seed Oil	<i>Μαλακτικό</i> <p>Το παίρνομε φυσικό από τον κοινό ηλιάνθο όταν συμπίεσουμε τους σπόρους του.</p>	Ενισκεί τη λείανση και την απαλότητα.
Hydrated Silica	<i>Παράγοντας Διάγκωση/ Υφής</i> <p>Το Ενυδρο Σίλικα προέρχεται φυσικά από το πυρίτιο, έναν πλούσιο συνδυασμό που καταλαμβάνει το 12% της επιφάνειας της γης.</p>	Υποστηρίζει τον όγκο και το κράτημα.
Hydrogenated Castor Oil	<i>Μαλακτικό/ Υγραντικό/ Περιποιητικός Παράγοντας</i> <p>Τροποποιημένη εκδοχή του φυσικού καστορέλαιου.</p>	Συστατικό περιποίησης που χαρίζει στα μαλλιά μια απαλή και ενυδατωμένη αίσθηση.
Hydrogenated Coconut Oil	<i>Περιποιητικός Παράγοντας/ Μαλακτικό</i> <p>Ένα μίγμα λιπαρών οξέων που προέρκονται από το έλαιο καρύδας.</p>	Ενισκεί τη λείανση και την απαλότητα.
Hydrogenated Ethylhexyl Olivatε	<i>Μαλακτικό/ Περιποιητικός Παράγοντας</i> <p>Φυσικό έλαιο που παράγεται από ελιές. Εναλλακτικό συστατικό στις αλιάνκες με βάση το πετρέλαιο.</p>	Ενισκεί τη λείανση και την απαλότητα.
Hydrogenated Olive Oil Unsaponifiables	<i>Μαλακτικό/ Περιποιητικός Παράγοντας</i> <p>Έλαιο που λαμβάνεται από ελιές. Το ασαπινοποιητό έλαιο είναι μέρος ενός φυτικού ελαίου που δε διασπάται όταν τα λιπαρά οξέα του ελαίου διαλύονται για να χρησιμοποιηθούν στα καλλυντικά προϊόντα.</p>	Ρυθμίζει το ιξώδες και την υφή του προϊόντος, και προσφέρει απαλότητα και λείανση.
Υδρολυμένο Άμυλο Καλαμποκιού	<i>Παράγοντας Υφής</i> <p>Συστατικό φυτικής προέλευσης.</p>	Υποστηρίζει τον όγκο και την υφή.
Hydrolyzed Keratin	<i>Περιποιητικό Συστατικό</i> <p>Ένα φυσικό συστατικό που μπορεί να προέρχεται από το μαλλί προβάτου.</p>	Γνωστό για την ιδιότητά του να ενδυναμώνει τα μαλλιά.
Υδρολυμένη Πρωτεΐνη Σταριού	<i>Παράγοντας Περιποίησης</i> <p>Γενικό προέρχεται από το φύτρο σιταριού.</p>	Ευρέως γνωστό για τις ιδιότητές του στην ενδυνάμωση των μαλλιών.
Hydroxyethylcellulose	<i>Πηκτικός Παράγοντας</i> <p>Πηκτωματικός και πηκτικός παράγοντας που προέρχεται από την κυτταρίνη. Το φυσικό κόμμι μπορεί να προέρχεται από κορμούς δέντρων πεύκου και ελάτης.</p>	Ρυθμίζει την υφή του προϊόντος.
Hydroxypropyl Starch	<i>Πολυμερές Styling/ Σχημαστικής Μεμβράνης</i> <p>Επεξεργασμένο άμυλο, συνήθως άμυλο πατάτας, άμυλο μπιζελιού ή άμυλο καλαμποκιού, που προσφέρει ιδιότητες styling. Ανήκει στη χημική κατηγορία των υδατανθράκων.</p>	Προσφέρει κράτημα.
Hydroxystearic Acid	<i>Μαλακτικό/ Επιφανειοδραστικό/ Παράγοντας Υφής</i> <p>Συνθετικό Λιπαρό Οξύ.</p>	Ρυθμίζει το ιξώδες & την υφή του προϊόντος και την ευκολία στο ξέβγαλμα.
Isoamyl Laurate	<i>Γαλακτωματοποιητής</i> <p>Συνθετικής παραγωγής ή από φυτικές πηγές, όπως η καρύδα, ο φούνικας και τα ζαχαρότευτλα.</p>	Ρυθμίζει το ιξώδες και την υφή του προϊόντος.
Isohexadecane	<i>Μαλακτικό</i> <p>Συνθετικό συστατικό, που εκτιμάται για τη μη λιπαρή ή κολώδη αίσθηση και την ικανότητά του για να προσίδει μια μεταξένια και λεία υφή στα μαλλιά.</p>	Βοηθά στο σχηματισμό ενός γαλακτώματος μειώνοντας την επιφανειοδραστική τάση της ουσίας.
Isopropyl Myristate	<i>Μαλακτικό</i> <p>Ένα μερικόω φυσικό συστατικό, που αποτελείται από Ισοπροπυλική Αλκοόλη και Μυριστικό Οξύ - ένα φυσικό λιπαρό οξύ.</p>	Υποστηρίζει τη σύσταση του προϊόντος και την ευκολία εφαρμογής στα μαλλιά.
Kaolin	<i>Παράγοντας Styling / Υφής</i> <p>Ένα φυσικό ορυκτό. Αρχικά ανακαλύφθηκε στην Κίνα, χρησιμοποιήθηκε ως βασικό συστατικό στην παρασκευή της πορσελάνης. Σήμερα, ο καολίνης χρησιμοποιείται σε προϊόντα μαλλιών λόγω των ιδιότητων styling και της ικανότητάς του να απορροφά την υπερβολική λιπαρότητα και τους ρύπους.</p>	Δημιουργεί κράτημα, έλεγχο του style και υποστηρίζει το ανάμια και τον διαχωρισμό.
Lactic Acid	<i>Ρυθμιστής pH</i> <p>Συνθετικής ή φυσικής προέλευσης άλφα-υδροξύ οξύ (AHA).</p>	Ρυθμίζει το επίπεδο pH και σταθεροποιεί τη σύνθεση του προϊόντος. Επιπλέον, το λακτικό οξύ αποτελεί ένα γνωστό υγραντικό.
Limonene	<i>Σύνθεση αρώματος</i> <p>Εμφανίζεται φυσικά σε ορισμένα δέντρα και θάμνους (π.χ. εσπεριδοειδή και άλλα φρούτα).</p>	Προσφέρει ένα ελαφρύ, φρέσκο και γλυκό άρωμα εσπεριδοειδών.
Linalool	<i>Σύνθεση αρώματος</i> <p>Φυσική τερπενική αλκοόλη που βρίσκεται σε πολλά λουλούδια και μπαχαρικά.</p>	Προσφέρει ένα λουλουδένιο άρωμα με μια πικάντικη πινελιά.
Maris Sal (Sea Salt, Sel Marin)	<i>Παράγοντας Styling</i> <p>Συστατικό με φυσική προέλευση.</p>	Ενισκεί τον όγκο, το κράτημα και την υφή.
Methyl Benzoate	<i>Σύνθεση αρώματος</i> <p>Εστέρας, που θυμίζει έντονα τον καρπό του δέντρου Feijoa.</p>	Προσφέρει ένα ευχάριστο άρωμα.
Methylpropanediol	<i>Υγραντικό/ Συντηρητικό ενισκτικό</i> <p>Οργανική γλυκόλη,</p>	Λειτουργεί ως ένα υγραντικό, προσφέρει μια αίσθηση απαλότητας στο μαλλιά και δρα ως ένας συντηρητικός ενισχυτής.
Octylacrylamide/Acrylates/Butylaminoethyl Methacrylate Copolymer	<i>Πολυμερές Styling/ Σχημαστικής Μεμβράνης</i> <p>Συνθετικής προέλευσης.</p>	Προσφέρει κράτημα. Είναι το πιο ευρέως χρησιμοποιούμενο πολυμερές στα hairsprays λόγω της εξαιρετικής του απόδοσης.
Octyldodecyl Stearate	<i>Διαλύτης</i> <p>Συνθετικό συστατικό.</p>	Ρυθμίζει το ιξώδες και την υφή του προϊόντος.
Olea Europaea (Olive) Fruit Oil	<i>Μαλακτικό</i> <p>Ένα έλαιο που λαμβάνεται από τις ελιές. Ένα ασαπινοποίητο έλαιο αποτελεί μέρος ενός φυτικού ελαίου που δεν έχει διασπαστεί όταν τα λιπαρά οξέα του ελαίου βελτιστοποιούνται για χρήση σε καλλυντικά προϊόντα.</p>	Προσφέρει μια επανοπλάσιμη σύσταση στο προϊόν.
Oleth-10	<i>Γαλακτωματοποιητής</i> <p>Αιθέρες πολυαιθιλενογλυκόλης ελαϊκής αλκοόλης.</p>	Βελτιώνει τη σταθερότητα της σύνθεσης.
Oryza Sativa (Rice) Bran Wax	<i>Παράγοντας Styling / Υφής</i> <p>Κερί φυσικής προέλευσης από την εκκόλληση και την αποκήωση ελαίου από πίτουρο ρυζιού</p>	Υποστηρίζει μια επανοπλάσιμη σύσταση προϊόντος και δημιουργεί κράτημα και υφή.
Oryza Sativa (Rice) Starch	<i>Παράγοντας Υφής/ Απορρόφησης</i> <p>Ένα φυτικό συστατικό.</p>	Υψηλή ικανότητα απορρόφησης ελαίων που επιτρέπει στη σύνθεση την αφαίρεση της λιπαρότητας και των ρύπων από τα μαλλιά και το τριχωτό της κεφαλής. Προσφέρει υφή.
Palmitic Acid	<i>Σταθεροποιητικός παράγοντας</i> <p>Προέρχεται από τον καρπό του ελαιοφάνικα.</p>	Βελτιώνει τη σταθερότητα της σύνθεσης.
Panthenol	<i>Μέσο συντήρησης</i> <p>Συνθετικό ή φυσικό παράγωγο βιταμίνης Β-5.</p>	Βοηθάει στη βελτίωση του επιπέδου ενυδάτωσης και συμβάλλει στην προστασία της δομής της τρίχας.
Paraffin	<i>Μαλακτικό</i> <p>Κερί φυσικής προέλευσης.</p>	Ρυθμίζει το ιξώδες και την υφή του προϊόντος. Προσφέρει λάμψη.
Parfum (Fragrance)	<i>Άρωμα</i>	Προσφέρει το επιθυμητό άρωμα OSIS.
PEG-40 Hydrogenated Castor Oil	<i>Μαλακτικό/ Γαλακτωματοποιητικός Παράγοντας / Διαλυτοποιητής / Επιφανειοδραστικό</i> <p>Προέρχεται από το καστορέλαιο. Γνωστό για τις ενυδατικές του ιδιότητες.</p>	Ρυθμίζει το ιξώδες και την υφή του προϊόντος.
PEG-45M	<i>Επιφανειοδραστικό/ Γαλακτωματοποιητικό/ Υγραντικό</i> <p>Συνθετικό πολυμερές πολυαιθιλενογλυκόλης.</p>	Ρυθμίζει το ιξώδες και την υφή του προϊόντος.
PEG-7 Glyceryl Cocoate	<i>Μαλακτικό</i> <p>Μαλακτικό φυσικής προέλευσης, βασισμένο σε PEG (πολυαιθιλενογλυκόλη) και λιπαρά οξέα που προέρκονται από το έλαιο καρύδας.</p>	Προσφέρει λάμψη και μια επανοπλάσιμη υφή.
Petrolatum	<i>Μαλακτικό</i> <p>Με συνθετική ή ορυκτή προέλευση, μπορεί να προέρχεται από αργό πετρέλαιο, γνωστό και ως Βαζελίνη.</p>	Προσθέτει μια σύσταση κεριού.
Phenoxyethanol	<i>Συντηρητικό</i> <p>Ένας αιθέρας γλυκόλης που χρησιμοποιείται κυρίως ως συντηρητικό σε καλλυντικά και προϊόντα ομορφιάς.</p>	Προστατεύει την ακεραιότητα και την απόδοση της σύνθεσης.
Phenyl Trimethicone	<i>Αντασφρακτικός / Περιποιητικός Παράγοντας</i> <p>Έλαιο Ύγρο με βάση τη αλιάνκη.</p>	Ρυθμίζει το ιξώδες και την υφή του προϊόντος. Βοηθάει στην ενίσχυση της όψης και της αίσθησης των μαλλιών.
Polyquaternium-11	<i>Πολυμερές Styling/ Φιλμιοποιητής</i> <p>Πολυμερικό άλας τεταρτοταγούς αμμωνίου.</p>	Προσφέρει όγκο και κράτημα.

ΣΥΣΤΑΤΙΚΑ	ΓΕΝΙΚΗ ΠΕΡΙΓΡΑΦΗ	ΔΡΑΣΗ
Polyquaternium-37	<i>Σχημαστής Μεμβράνης/ Παράγοντας κατά του Στατικού Ηλεκτρισμού</i> <p>Πολυμερικό άλας τεταρτοταγούς αμμωνίου.</p>	Βοηθάει στη βελτίωση του αποτελέσματος κατά του στατικού ηλεκτρισμού.
Polyquaternium-4	<i>Πολυμερές Styling/ Σχημαστής Μεμβράνης</i> <p>Ένα τροποποιημένο αιμπολυμερές κυτταρίνης.</p>	Βελτιώνει το αποτέλεσμα της σύνθεσης του προϊόντος κατά του στατικού ηλεκτρισμού.
Polysorbate 80	<i>Μαλακτικό/ Γαλακτωματοποιητικός Παράγοντας</i> <p>Συνθετικής προέλευσης.</p>	Βελτιώνει τη σταθερότητα της σύνθεσης.
Potassium Sorbate	<i>Συντηρητικό</i> <p>Συνθετικής προέλευσης άλας καλίου ασκορβικού οξέος. Εμφανίζεται φυσικά σε ορισμένα μούρα.</p>	Προστατεύει την ακεραιότητα και την απόδοση της σύνθεσης.
PPG-5-Ceteth-20	<i>Γαλακτωματοποιητικός Παράγοντας / Μαλακτικό</i> <p>Συνθετικής προέλευσης. Γνωστό για την ικανότητά του να μειώνει το αποτέλεσμα λιπαρότητας των ελαίων.</p>	Βελτιώνει τη σταθερότητα και την υφή της σύνθεσης.
Propane	<i>Πρωθίτηκό Αέριο</i> <p>Αέριο υδρογονάνθρακας.</p>	Επιτρέπει τον ψεκασμό και τον σχηματισμό αεροσίων αφρών.
Propanediol	<i>Υγραντικό</i> <p>Συνθετικής παραγωγή ή φυσικής προέλευσης από γλυκόλη καλαμποκιού ή σάκχαρο καλαμποκιού.</p>	Ρυθμίζει το ιξώδες του προϊόντος και βοηθάει στη βελτίωση της υφής των μαλλιών.
Propylene Glycol	<i>Διαλύτης</i> <p>Συνθετική αλκοόλη.</p>	Ρυθμίζει τη σύσταση και την υφή του προϊόντος.
PVP	<i>Πολυμερές Styling/ Σχημαστής Μεμβράνης</i> <p>Συνθετικός δημιουργός φιλμ που εμπεριέεται σε πολλά καλλυντικά προϊόντα μαλλιών.</p>	Προσφέρει κράτημα και όγκο.
Quaternium-80	<i>Επιφανειοδραστικό/ Περιποιητικός Παράγοντας/ Γαλακτωματοποιητής</i> <p>Συνθετικής ή φυσικής προέλευσης συστατικό. Άλας τεταρτοταγούς αμμωνίου.</p>	Προσφέρει αποτέλεσμα κατά του στατικού ηλεκτρισμού. Διευκολύνει το βούρτσισμα και το ξεμπερδεμα, για μια πιο λεία αίσθηση στα μαλλιά.
Rhus Verniciflua Peel Cera (Rhus Verniciflua Peel Wax)	<i>Παράγοντας Styling / Παράγοντας Υφής</i> <p>Φυτικό κερί, επίσης γνωστό και ως κερί μούρων ή Ιαπωνίας.</p>	Υποστηρίζει μια επανοπλάσιμη σύσταση προϊόντος και δημιουργεί κράτημα και υφή.
Ricinus Communis (Castor) Seed Oil	<i>Περιποιητικός Παράγοντας</i> <p>Ένα φυτικό έλαιο που παίρνομε από τους σπόρους του φυτού Ricinus communis. Συννά χρησιμοποιείται ως μαλακτικός, ενυδατικός και περιποιητικός παράγοντας του δέρματος.</p>	Ενισκεί τη λείανση και την απαλότητα.
Serine	<i>Περιποιητικός Παράγοντας</i> <p>Άλφα αμινοξύ.</p>	Βοηθάει στην ενδυνάμωση των ινών της τρίχας.
Silica	<i>Διογκωτικός Παράγοντας</i> <p>Σίλικα είναι το όνομα που δίνεται σε μια ομάδα ορυκτών που αποτελείται από πυρίτιο και οξυγόνο, τα δύο πιο άφθονα στοιχεία στον φλοιό της γης. Είναι περισσότερο γνωστό ως καλιόσις, που είναι το πιο κοινό συστατικό της άμμου.</p>	Υποστηρίζει τον όγκο και το κράτημα.
Silica Dimethyl Silylate	<i>Παράγοντας Υφής</i> <p>Τροποποιημένο πυρίτιο.</p>	Υποστηρίζει το κράτημα, τον όγκο και την υφή.
Silica Silylate	<i>Διογκωτικός Παράγοντας</i> <p>Συνθετικής προέλευσης.</p>	Υποστηρίζει το κράτημα και την υφή.
Simmondsia Chinensis (Jojoba) Seed Oil	<i>Παράγοντας Περιποίησης / Μαλακτικό</i> <p>Φυσιικής προέλευσης.</p>	Βελτιώνει την αίσθηση και την εμφάνιση των μαλλιών.
Sodium Benzoate	<i>Συντηρητικό</i> <p>Χρησιμοποιείται ευρέως σε όζνα τρόφιμα, φάρμακα και καλλυντικά.</p>	Προστατεύει την ακεραιότητα και την απόδοση της σύνθεσης.
Sodium Acrylate/Sodium Acryloyldimethyl Taurate Copolymer	<i>Πηκτικός Παράγοντας</i> <p>Συνθετικής προέλευσης.</p>	Ρυθμίζει το ιξώδες και την υφή του προϊόντος.
Sodium Hydroxide	<i>Ρυθμιστής pH</i> <p>Ορυκτό σύμπλεγμα, επίσης γνωστό και ως αλισίβα ή καυστική οάδα.</p>	Ρυθμίζει το επίπεδο pH και σταθεροποιεί τη σύνθεση του προϊόντος.
Sodium Metabisulfite	<i>Συντηρητικό</i> <p>Ορυκτό σύμπλεγμα.</p>	Βελτιώνει τη σταθερότητα της σύνθεσης.
Sodium Polytaconate	<i>Πολυμερές Styling/ Σχημαστής Μεμβράνης</i> <p>Φυσικό πολυμερές που παράγεται από το άμυλο καλαμποκιού.</p>	Προσφέρει διατήρηση του style κατά της υγρασίας. Προσφέρει όγκο και δράση κατά του στατικού ηλεκτρισμού.
Sorbitan Caprylate	<i>Τροποποιητής Ρεολογίας / Γαλακτωματοποιητής / Ενισκτικό Συντηρητικό</i> <p>Ένας μονοεστέρας από σορβιτόλη και στεατικό οξύ.</p>	Βοηθά στο σχηματισμό ενός γαλακτώματος μειώνοντας την επιφανειοδραστική τάση της ουσίας. Βελτιώνει τη σταθερότητα και την υφή της σύνθεσης.
Sorbitol	<i>Υγραντικό/ Πηκτικός Παράγοντας</i> <p>Αλκοόλη ζάχαρης, που συνά παρασκευάζεται από άμυλο πατάτας. Βρίσκεται και φυσικά σε μήλα, αλδία, ροδάκια και δαμάσκηνα.</p>	Λειτουργεί ως ένας υγραντικός παράγοντας και επηρεάζει την υφή του προϊόντος.
Soy Amino Acids	<i>Μέσο συντήρησης</i> <p>Ποέρχεται φυσικά από τους σπόρους σόγιας.</p>	Βοηθάει στην ενδυνάμωση των ινών της τρίχας.
Steareth-2	<i>Επιφανειοδραστικό/ Γαλακτωματοποιητικός Παράγοντας</i> <p>Ποέρχεται από τη λιπαρή αλκοόλη.</p>	Βοηθά στο σχηματισμό ενός γαλακτώματος μειώνοντας την επιφανειοδραστική τάση της ουσίας.
Steareth-21	<i>Επιφανειοδραστικό/ Γαλακτωματοποιητικός Παράγοντας</i> <p>Αιθέρες πολυαιθιλενογλυκόλης στεατικού οξέος.</p>	Βοηθά στο σχηματισμό ενός γαλακτώματος μειώνοντας την επιφανειοδραστική τάση της ουσίας.
Stearic Acid	<i>Παράγοντας Ιξώδους</i> <p>Συνθετικής προέλευσης λιπαρά οξέα μακριάς αλυσδας. Υπάρχει στους ανθρώπους, στα ζώα και σε ορισμένα φυτά.</p>	Ρυθμίζει το ιξώδες και την υφή του προϊόντος.
Sucrose	<i>Υγραντικό/ Επιφανειοδραστικό/ Σχημαστής Μεμβράνης</i> <p>Αλκοόλη ζάχαρης. Με συνθετική παραγωγή ή προερχόμενο από μια φυσική ουσία. π.χ. από ζαχαρόκλαμα ή σοσαρότευτλα.</p>	Μεταδίδει υγρασία και απαλότητα, και προσφέρει κράτημα.
Tetramethyl Acetyloctahydronaphthalenes	<i>Συστατικό Αρώματος</i> <p>Συνθετικής παραγωγής.</p>	Παρέχει ευχάριστο άρωμα.
Threonine	<i>Περιποιητικός Παράγοντας</i> <p>Υδροφιλικό αμινοξύ.</p>	Βοηθάει στην ενδυνάμωση των ινών της τρίχας.
Tocopherol	<i>Αντιοξειδωτικό / Συντηρητικό</i> <p>Βιταμίνη Ε, ένα φυσικό λιπίδιο. Μπορεί να παραχθεί και συνθετικά.</p>	Λειτουργεί ως αντιοξειδωτικό – λόγω της ικανότητάς του να συνδέεται με τις ελεύθερες ρίζες – και βελτιώνει τη σταθερότητα της σύνθεσης.
Tocopheryl Acetate	<i>Αντιοξειδωτικό</i> <p>Με συνθετική παραγωγή ή φυσική προέλευση π.χ. από τους σπόρους σόγιας ή το κραμβέλαιο .</p>	Λειτουργεί ως αντιοξειδωτικό – λόγω της ικανότητάς του να συνδέεται με τις ελεύθερες ρίζες – και βελτιώνει τη σταθερότητα της σύνθεσης.
Triethyl Citrate	<i>Μαλακτικό/ Διαλυτικό</i> <p>Εστέρας κτρικού οξέος, που παράγεται μέσω ζύμωσης.</p>	Ρυθμίζει το ιξώδες και την υφή του προϊόντος.
Tropolone	<i>Αντιοξειδωτικό / Συντηρητικό</i> <p>Με συνθετική παραγωγή.</p>	Λειτουργεί ως αντιοξειδωτικό – λόγω της ικανότητάς του να συνδέεται με τις ελεύθερες ρίζες – και βελτιώνει τη σταθερότητα της σύνθεσης.
Vinyl Caprolactam/VP/Dimethylaminoethyl Methacrylate Copolymer	<i>Πολυμερές Styling/ Σχημαστής Μεμβράνης</i> <p>Συμπολυμερές συνθετικής κατασκευής.</p>	Προσφέρει κράτημα με καλή ελαστικότητα.
VP/DMAPA Acrylates Copolymer	<i>Πολυμερές Styling/ Σχημαστής Μεμβράνης</i> <p>Συμπολυμερές συνθετικής κατασκευής.</p>	Προσφέρει κράτημα.
VP/VA Copolymer	<i>Πολυμερές Styling/ Σχημαστής Μεμβράνης</i> <p>Συνθετικός δημιουργός φιλμ που εμπεριέεται σε πολλά καλλυντικά προϊόντα μαλλιών.</p>	Επιτρέπει στα μαλλιά να κρατήσουν το style για μεγαλύτερο χρονικό διάστημα αποτρέποντας την είσοδο της υγρασίας στο στέλεχος της τρίχας.
Wheat Amino Acids	<i>Περιποιητικός Παράγοντας</i> <p>Ποέρχεται φυσικά από κόκκους σιταριού.</p>	Βοηθάει στην ενδυνάμωση των ινών της τρίχας.
Zea Mays (Corn) Starch	<i>Πολυμερές Styling/ Σχημαστής Μεμβράνης</i> <p>Τροποποιημένο άμυλο που προέρχεται από καλαμπόκι (αραβόσιτο).</p>	Προσφέρει κράτημα.



Schwarzkopf
PROFESSIONAL



FOR EVERY YOU.

[schwarzkopfpro.com](https://www.schwarzkopfpro.com)

@schwarzkopfpro

